

MZ @ Essent NV

Ontwikkeling van zelfstandige entiteit naar onderdeel van international concern en de noodzaak van de energietransitie

Presentatie MNO 2 maart 2020

essent



Onze geschiedenis
Energie in transitie

Ontstaansgeschiedenis Essent

- 1909 Oprichting Provinciale Limburgse Elektriciteitsmaatschappij (PLEM)
- 1911 Oprichting NV Elektriciteitsfabriek IJsselcentrale door Zwolle, Deventer en Zutphen, later NV Energiebedrijf IJsselmij
- 1912 Oprichting Provinciaal Elektriciteitsbedrijf Groningen, later Elektriciteitsbedrijf Groningen en Drenthe (EGD)
- 1914 Oprichting Provinciale Noord-Brabantse Elektriciteitsmaatschappij (PNEM) 1993 Fusie IJsselmij en EGD tot Energie-Distributiebedrijf Oost-en Noord-Nederland (EDON)
- 1992 Fusie PLEM en Limburgsche Maatschappij Gasdistributie tot MEGA Limburg
- 1997 Fusie MEGA Limburg en de PNEM tot PNEM/Mega Groep
- 1999 Fusie EDON en PNEM/Mega Groep tot Essent NV

Situatie aanvang 2009*



* Sterk vereenvoudigde weergave

Situatie einde 2009*

RWE AG
Aandeelhouder

Essent
NV

4564 FTE

Essent
Retail

3012 FTE

Essent
Productie

1225 FTE

Essent
Hoofdkantoor

1327 FTE

Essent
Netwerk

3932 FTE

Essent
Milieu

739 FTE

Essent
Duitsland

2579 FTE

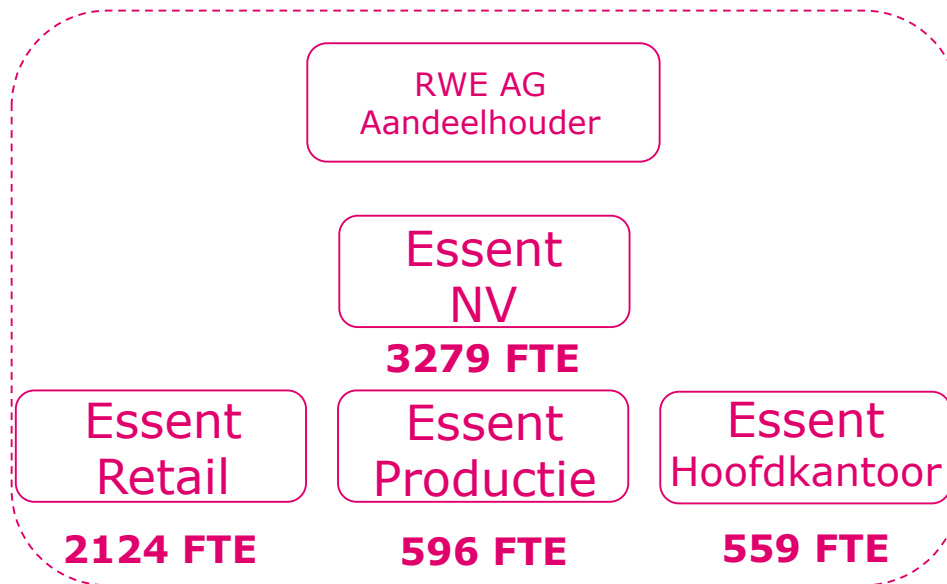
Afgesplitst a.g.v
Splitsingswet

Verkocht a.g.v
overname RWE

Verkocht a.g.v
overname RWE

* Sterk vereenvoudigde weergave

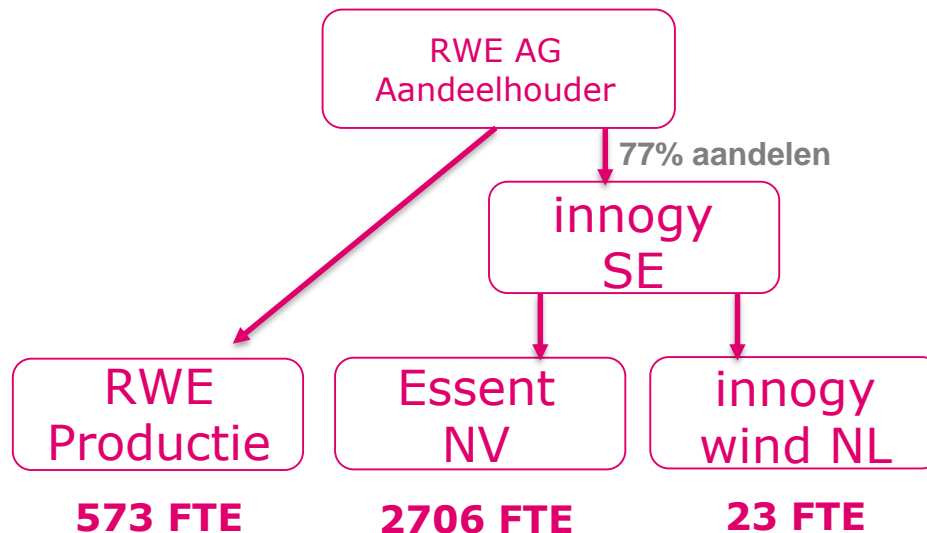
september 2016*



* Sterk vereenvoudigde weergave

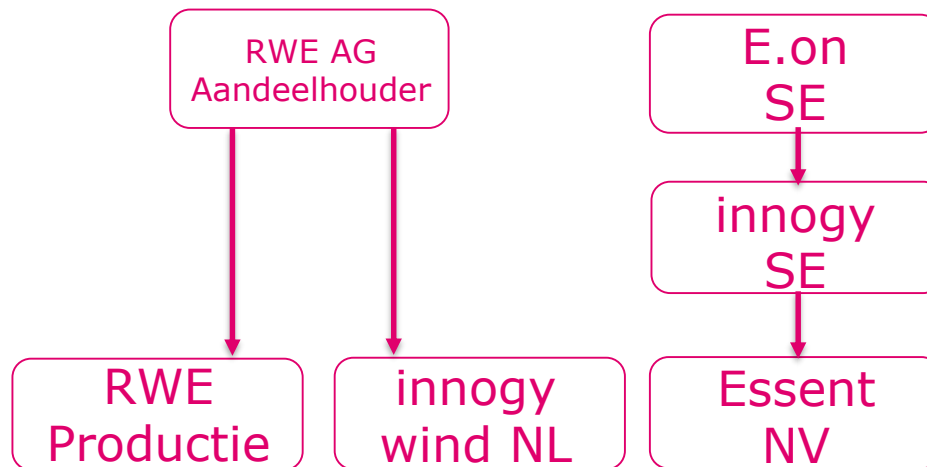
oktober 2016*

afsplitsing verkoop, wind, netwerken en beursgang innogy SE



oktober 2019*

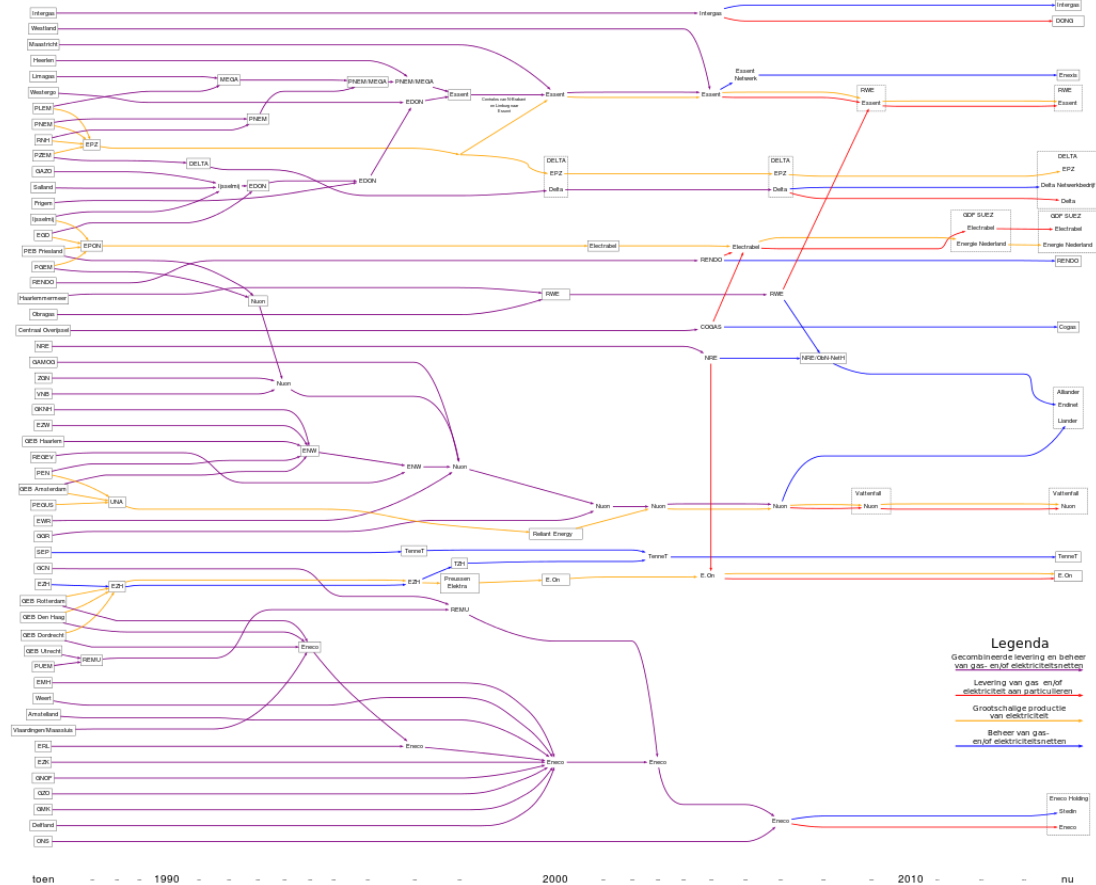
**Verkoop aandelen innogy SE door RWE AG aan E.on SE en
transfer innogy wind naar RWE**



* Sterk vereenvoudigde weergave

Overzicht fusies en overnames Energiesector

Tijdslijn van fusies, overnames en splitsingen van Nederlandse energiebedrijven van 1986-2014



Huidige structuur Essent NV

CEO

Powerhouse

Essent België

CP & Strategy

Corp. Affairs

HR

COO

C+ Ops.

C+ Act.

E+ Ops.

E+ Act.

Retail Energy Mgmt

Digital Garage

House in order

Facility Services

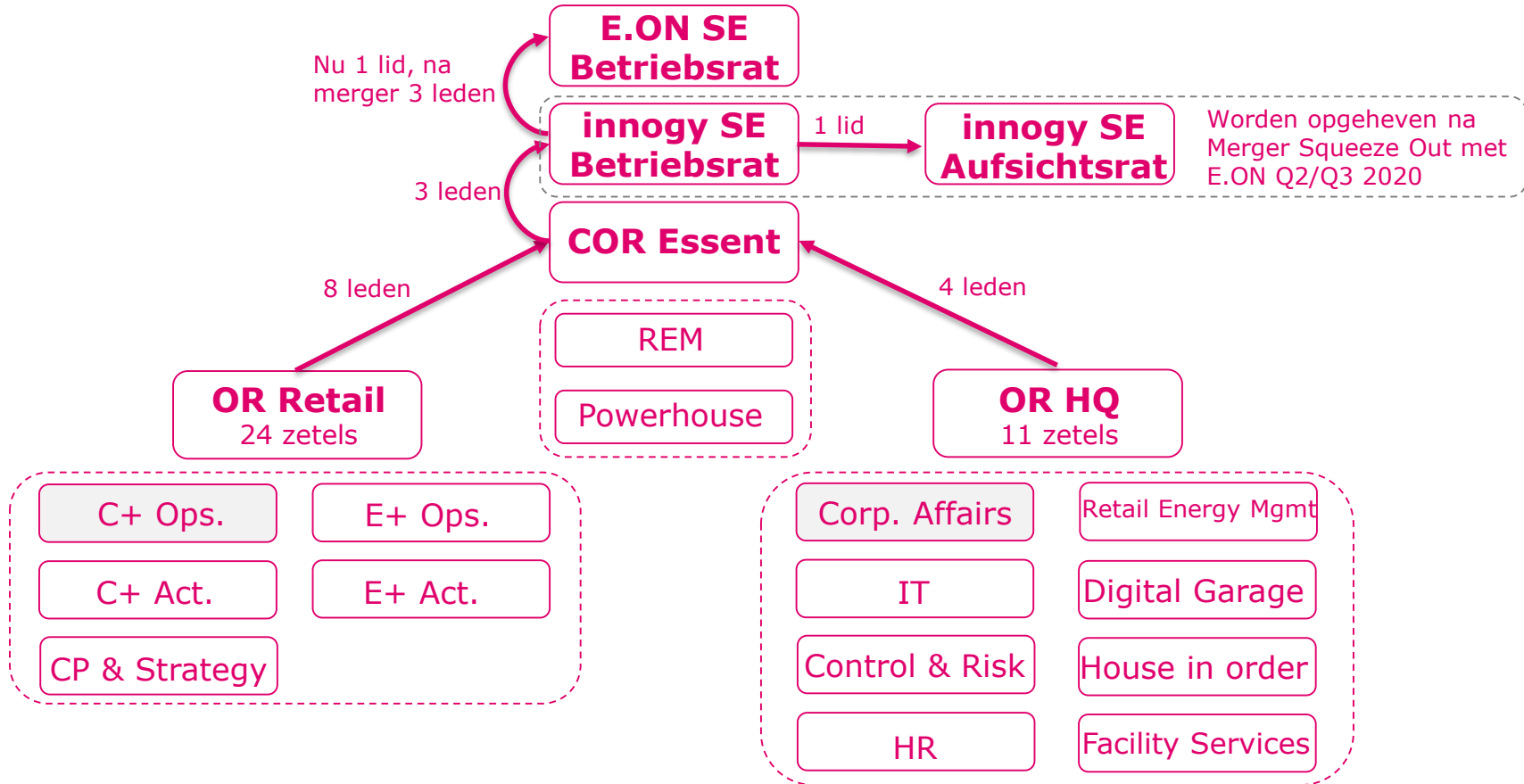
CFO

IT

Control & Risk

Legal

Huidige MZ structuur



* Essent België out of scope. Heeft een eigen ondernemingsraad naar Belgisch recht.

Aandachtsgebieden MZ

E.ON SE **Betriebsrat**

Alle MZ-onderwerpen met impact op E.ON bedrijven in twee of meer landen.

innogy SE **Betriebsrat**

Alle MZ-onderwerpen met impact op innogy bedrijven in twee of meer landen.

COR Essent

Alle MZ-onderwerpen die OR-overstijgend zijn. Daarnaast M&A, outsourcing, strategie, bedrijfsregelingen, HR-beleid, HSE-beleid en tijdelijk MZ-onderwerpen voor de BU's Powerhouse en REM (Retail Energy Management)

OR Retail 24 zetels

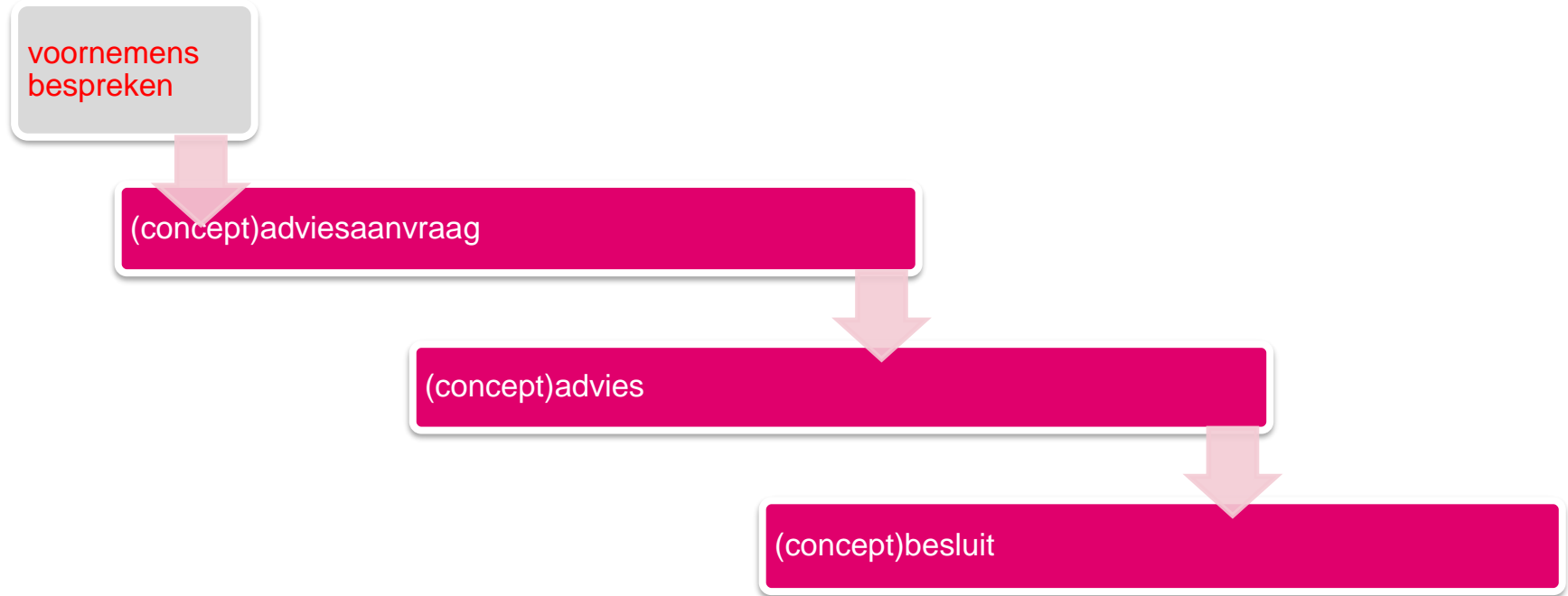
Alle MZ-onderwerpen met betrekking tot de BU's binnen het aandachtsgebied van OR

OR HQ 11 zetels

Alle MZ-onderwerpen met betrekking tot de BU's binnen het aandachtsgebied van OR

Samenwerking MZ-Bestuurder

essent

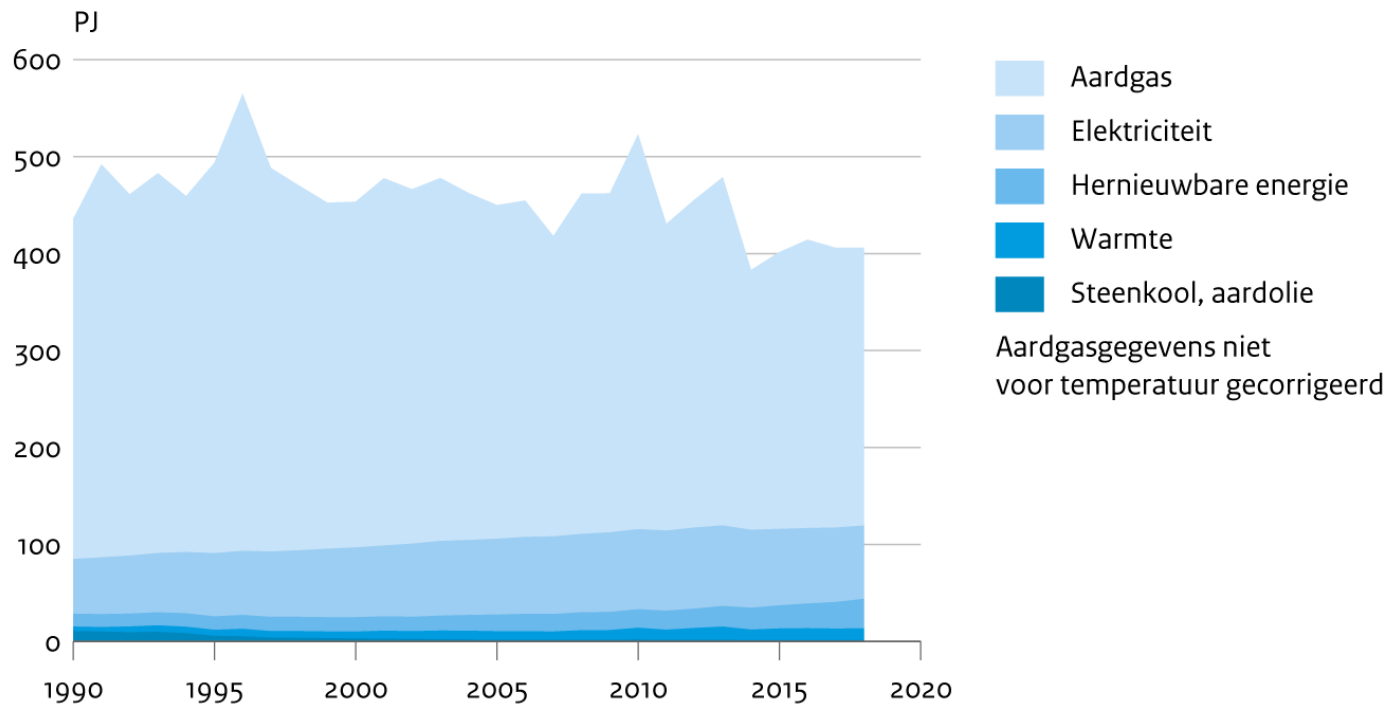


Essent & de energietransitie



Noodzaak voor Essent

Energieverbruik door huishoudens





Servicepartners Essent

Vanaf 2015 is Essent actief bezig om middels strategische M&A het productportfolio te verbreden. In de loop der jaren zijn onderstaande ondernemingen overgenomen en zijn ze 100% dochters van Essent. Doel van deze strategische M&A was om Essent klaar te maken voor de naderende energietransitie.

Onderstaande bedrijven zijn actief in Energieadvies, CV-ketelverkoop en –onderhoud, verkoop, plaatsen en onderhoud van zonnepanelen en warmtepompen en het (na)-isoleren van woningen en bedrijfspanden.

