

第 9 章

運輸・通信

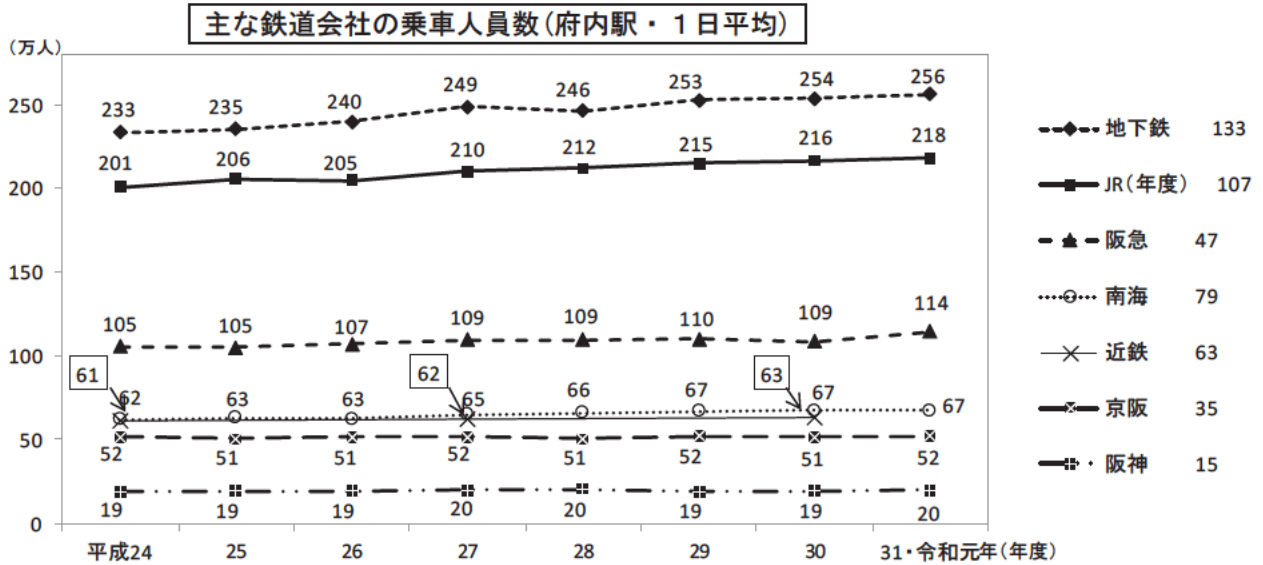
解説

第9章 運輸・通信

鉄道の乗車人員数

主要各社とも増加

鉄道主要各社によると、平成31年・令和元年の府内の駅の乗車人員数(1日平均)は、地下鉄(ニュートラム含む)は256万3,957人(前年比2万4,394人、1.0%増)、JR西日本は217万9,666人(前年度比1万5,748人、0.7%増)、阪急電鉄は114万3,944人(前年比5万7,113人、5.3%増)、京阪電鉄は51万9,819人(同6,207人、1.2%増)、阪神電鉄は19万6,941人(同3,452人、1.8%増)となっています。



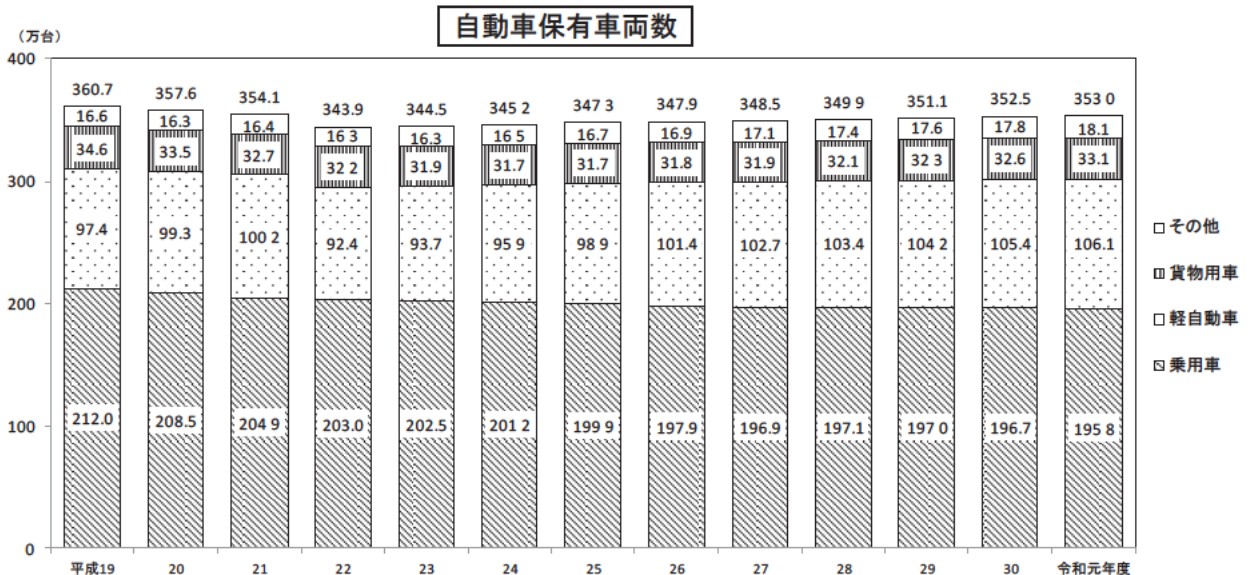
※近畿日本鉄道の乗車人員数調査は、25、26、28、29、31・元年は行われていません。
 ※凡例横の数字は府内の駅の数です。

[第9章1~3表より]

自動車保有車両数

350 数万台でほぼ横ばい、車種別では乗用車のみ減少

一般財団法人自動車検査登録情報協会によると、令和元年度の府内の自動車保有車両総数は、353万482台となっています。乗用車は減少傾向にあり、195万7,837台と、前年度に比べ8,922台、0.5%減少しました。貨物用車(トラック等)は23年ぶりに増加に転じた平成25年度から増加傾向にあり、33万855台と、前年度に比べ4,438台、1.4%増加しています。軽自動車は平成22年度に落ち込んだ後一貫して増加しており、106万991台と、前年度に比べ6,848台、0.6%増加しています。



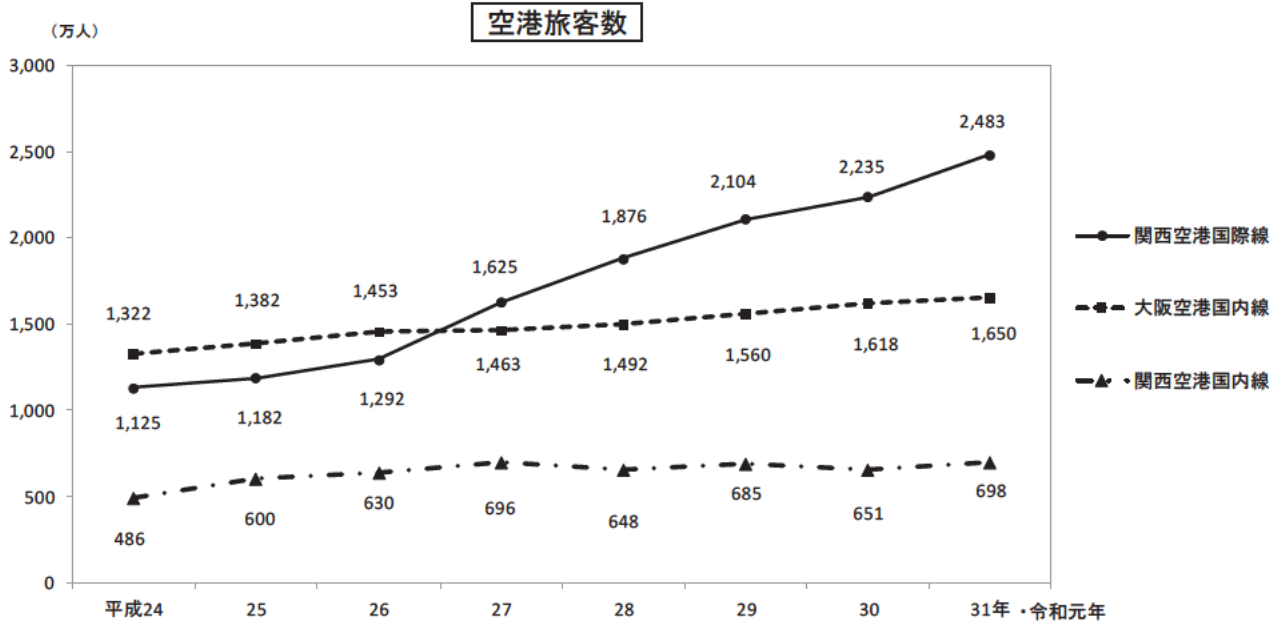
[第9章15表より]

空港旅客数

関西国際線は約 2,500 万人で依然増加

関西エアポート株式会社によると、平成 31 年・令和元年の関西国際空港の旅客数は、国際線は 2,482 万 6 千人で前年に比べ 248 万人、11.1%増加、国内線は 698 万 2 千人で前年に比べ 46 万 8 千人、7.2%増加しています。

大阪国際空港の国内線は、1,650 万 4 千人で、前年に比べ 31 万 9 千人、2.0%増加しています。

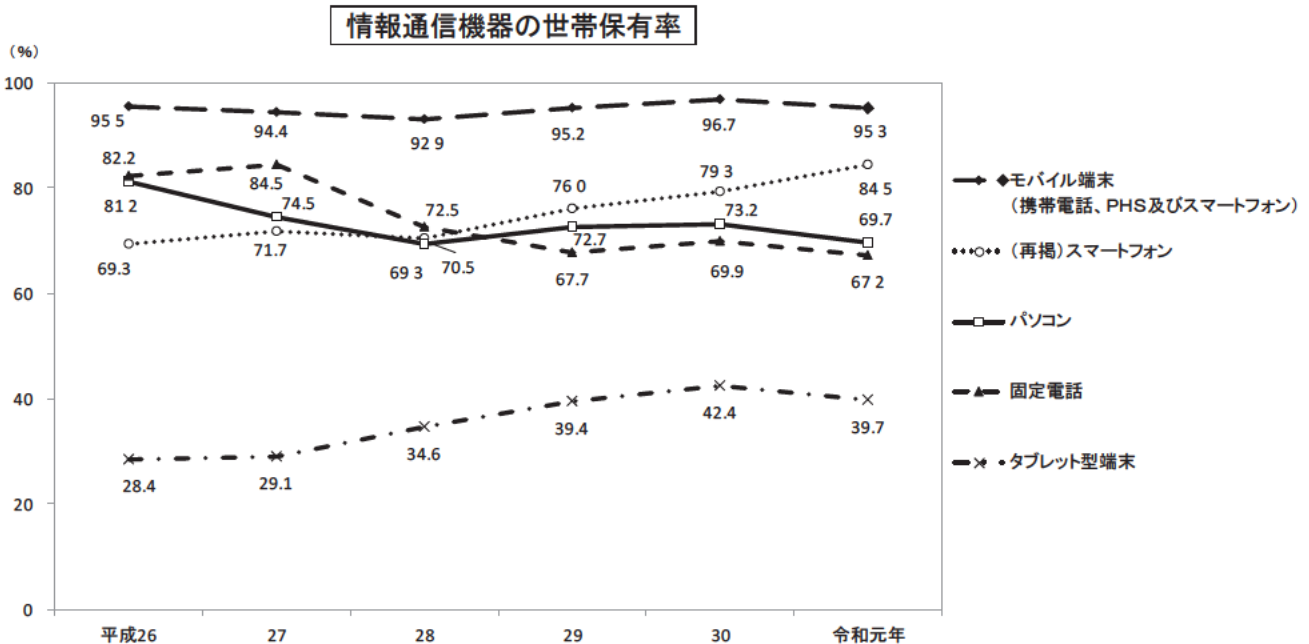


[第 9 章 21 表より]

情報通信機器保有率

スマートフォンのみ上昇

通信利用動向調査によると、平成 30 年・令和元年の情報通信機器の保有率は、モバイル端末(携帯電話、PHS 及びスマートフォン)が 95.3%(前年比 1.4 ポイント減)、スマートフォンが 84.5%(同 5.2 ポイント増)、パソコンが 69.7%(同 3.5 ポイント減)、固定電話が 67.2%(同 2.7 ポイント減)、タブレット型端末が 39.7%(同 2.7 ポイント減)となっています。



[第 9 章 28 表より]

9-1 JR各駅別乗車人員

1) 各年度中の1日平均である。

線・駅名	平成30年度		令和元年度		線・駅名	平成30年度		令和元年度	
	総数	うち定期	総数	うち定期		総数	うち定期	総数	うち定期
東海道本線	729,366	421,503	728,693	428,061	関西本線	262,213	161,742	259,588	160,819
島本	6,720	4,900	7,036	5,160	河内堅上	369	284	363	281
高槻	64,944	46,241	64,879	46,640	高井田	4,442	3,434	4,286	3,291
摂津富田	20,009	13,316	20,170	13,321	柏原	11,082	8,099	10,910	7,971
JR総持寺	4,554	2,616	7,543	5,101	志紀	10,532	7,654	10,525	7,692
茨木	48,966	34,587	48,243	33,972	八尾	13,174	9,808	13,165	9,855
千里丘	20,230	13,886	20,297	14,086	久宝寺	17,732	12,700	18,112	13,041
岸辺	17,049	11,848	18,926	12,969	加美野	8,871	6,305	8,534	6,073
吹田	22,943	15,000	22,896	15,046	平野	11,162	7,565	10,848	7,347
東淀川	8,232	5,200	7,902	4,975	東部市場前	7,878	5,579	7,988	5,607
新大阪	63,469	31,789	69,089	34,278	天王寺	147,871	84,147	146,163	83,811
大塚	433,637	229,480	422,685	229,538	今宮	4,713	2,776	4,750	2,766
大阪環状線	573,666	343,386	570,238	341,547	JR難波	24,387	13,391	23,944	13,084
寺田町	17,265	11,076	17,318	11,118	阪和線	209,251	151,876	208,850	151,744
桃谷	18,265	11,708	18,140	11,692	美章園	5,271	3,775	5,265	3,809
鶴橋	100,067	61,476	97,952	60,306	南田辺	4,307	2,876	4,317	2,897
玉造	16,919	11,329	17,006	11,324	鶴ヶ丘	4,611	2,736	4,454	2,662
森ノ宮	25,082	14,566	24,962	14,806	長孫子居	5,546	3,512	5,418	3,425
大阪城公園	12,878	4,820	13,531	5,070	我孫子町	6,281	4,474	6,149	4,402
京橋	135,294	84,352	131,370	82,326	杉本町	9,095	7,034	9,156	7,107
桜ノ宮	17,501	11,236	17,550	11,238	浅香山	2,222	1,503	2,223	1,517
天満	26,433	11,974	26,377	11,835	堺市	12,019	8,125	12,047	8,171
福島	29,573	16,174	30,106	16,416	三国ヶ丘	24,054	16,512	24,227	16,667
野田	12,545	7,565	12,565	7,647	百舌鳥	3,888	2,731	3,921	2,698
西九条	31,300	17,210	31,176	17,291	上野芝	8,759	6,482	8,701	6,469
弁天町	33,831	21,008	34,489	21,239	津久野	8,448	6,197	8,325	6,132
大正	24,776	13,963	25,357	14,285	鳳	18,848	13,406	19,096	13,565
芦原橋	5,854	4,095	6,051	4,151	富木	3,970	3,003	3,898	2,950
新今宮	66,083	40,834	66,288	40,803	北信太	6,164	4,580	6,150	4,580
桜島線	57,239	24,446	56,997	25,461	信太山	4,014	2,712	3,930	2,638
安治川口	13,019	10,706	13,107	10,863	和泉府中	17,504	12,887	17,521	12,863
ユニバーサルシティ	31,479	5,400	29,996	5,499	久米田	6,674	5,098	6,613	5,072
桜島	12,741	8,340	13,894	9,099	下松	3,956	3,017	3,878	2,963
学研都市線	164,861	121,490	165,624	121,800	東岸和田	11,093	8,483	11,322	8,625
長尾	11,547	9,136	11,444	9,044	東貝塚	2,484	1,935	2,525	1,962
藤阪	3,214	2,436	3,216	2,432	和泉橋本	3,277	2,596	3,212	2,551
津田	5,540	4,190	5,646	4,253	東佐野	1,325	940	1,278	904
河内磐船	11,180	8,765	11,069	8,654	熊取	11,093	8,702	10,978	8,615
星田	8,145	6,013	8,145	6,012	日根野	8,792	6,581	8,816	6,635
寝屋川公園	4,540	3,234	4,381	3,183	長滝	949	779	942	774
忍ヶ丘	8,609	6,470	8,783	6,610	新家	2,719	2,145	2,706	2,131
四條畷	18,749	14,512	18,488	14,321	和泉砂川	4,276	3,303	4,166	3,215
野崎	11,200	8,324	11,074	8,246	和泉鳥取	2,209	1,801	2,156	1,770
住道	31,098	22,087	30,999	22,031	山中溪	177	115	179	112
鴻池新田	13,548	9,749	13,584	9,757	(羽衣支線)				
徳庵	10,530	7,873	10,679	7,980	東羽衣	5,226	3,836	5,281	3,863
放出	16,897	11,729	17,054	11,893	関西空港線	18,028	5,533	17,934	5,732
鳴野	10,064	6,972	11,062	7,384	りんくうタウン	3,491	1,702	3,574	1,759
東西線	126,227	86,623	126,353	87,087	関西空港	14,537	3,831	14,360	3,973
大阪城北詰	5,344	3,284	5,484	3,376	おおさか東線	23,067	15,231	45,389	27,590
大阪天満宮	25,580	17,035	25,221	16,791	南吹田	-	-	2,371	1,551
北新地	51,122	35,341	50,397	35,240	JR淡路	-	-	6,487	3,501
新福島	10,218	6,713	10,430	6,859	城北公園通	-	-	4,079	2,266
海老江	11,562	7,939	11,960	8,162	JR野江	-	-	4,217	2,177
御幣島	13,437	9,773	13,547	9,877	高井田中央	5,466	3,738	6,526	4,311
加島	8,964	6,538	9,314	6,782	JR河内永和	6,718	4,432	8,629	5,429
					JR俊徳道	4,197	2,708	5,201	3,239
					JR長瀬	3,048	1,985	3,282	2,129
					衣摺加美北	1,531	918	2,146	1,351
					新加美	2,107	1,450	2,451	1,636

9-2 私鉄各駅別乗降人員

- 1) 阪急電鉄、京阪電気鉄道は交通量調査による。
- 2) 私鉄により交通量調査は毎年実施していないため直近の調査を用いた。
- 3) 「{ }」印は乗換駅を表わす。

線・駅名	乗車人員		降車人員		線・駅名	乗車人員		降車人員	
	総数	うち定期	総数	うち定期		総数	うち定期	総数	うち定期
(阪急電鉄総数)	人					人			
平成 27 年	1,093,787	557,995	1,119,821	556,648	{ 蛸池 石橋阪大前 箕面線經由 池田	21,932	9,014	22,494	9,188
28	1,092,771	555,360	1,117,305	552,976		23,494	12,549	23,714	12,585
29	1,099,254	571,450	1,126,527	571,316		16,681	8,927	16,338	8,350
30	1,086,831	560,017	1,118,383	565,235		25,878	13,681	25,628	13,458
平成 31 年・令和元年	1,143,944	592,323	1,143,175	588,540		阪急箕面線	36,436	18,594	36,436
阪急京都本線	420,898	215,247	421,380	215,898	{ 石橋阪大前 宝塚線經由	1,394	644	1,151	421
大阪梅田	70,861	29,765	68,547	30,971	桜井落	16,338	8,350	16,681	8,927
{ 十 三 神戸・宝塚線經由	13,349	6,474	14,296	7,010	牧落	5,722	3,400	5,621	3,252
南 方	57,303	32,912	54,646	30,944	箕面	4,441	2,512	4,375	2,406
崇 禅 寺	20,574	9,343	22,312	10,353	(京阪電気鉄道総数)	8,541	3,688	8,608	3,588
{ 淡 路	3,472	1,668	3,395	1,708	平成 27 年	515,502	237,742	515,632	237,520
{ 千里線經由	12,674	6,292	12,755	6,173	28	506,018	237,795	506,017	237,708
上新庄	69,803	34,427	72,874	38,537	29	517,888	244,280	517,775	244,130
相 川	27,030	14,217	26,887	13,321	30	513,612	247,623	513,933	247,562
正 雀	10,705	6,774	10,720	6,753	平成 31 年・令和元年	519,819	252,418	519,906	252,268
撰 津 市	10,221	6,106	10,319	5,938	京阪中之島線	13,510	5,307	16,617	7,030
南 茨 木	6,687	3,451	6,646	3,316	中之島	4,711	1,768	4,849	1,947
茨 木 市	23,579	12,147	23,360	11,651	渡 辺 橋	5,191	2,195	6,403	2,872
茨 木 市	32,985	17,816	32,952	16,758	大江橋	2,371	961	3,717	1,603
総 持 寺	8,373	4,789	8,261	4,559	なにわ橋	1,237	383	1,648	608
富 田	10,212	5,907	10,144	5,682	京 阪 本 線	482,468	234,306	479,748	232,933
高 槻 市	32,305	17,024	32,570	16,455	淀 屋 橋	58,477	23,891	52,243	22,441
上 牧	5,325	3,232	5,249	3,048	北 浜 橋	18,451	7,744	20,227	8,857
水 無 瀬	5,440	2,903	5,447	2,721	天 満 橋	28,847	12,046	29,501	12,642
阪 急 千 里 線	182,761	96,345	179,196	87,417	京 野 橋	85,795	47,962	87,974	48,508
天神橋筋六丁目	8,283	3,250	7,908	3,246	野 江	6,960	3,519	6,634	3,312
柴 島	2,593	1,181	2,752	1,098	関 目	7,327	3,729	7,346	3,679
{ 淡 路	8,631	4,347	8,212	3,703	森 小 路	5,065	2,599	4,970	2,534
{ 京都線經由	72,874	38,537	69,803	34,427	千 林	4,190	1,965	4,156	1,927
下 新 庄	4,597	2,426	4,487	2,194	滝 井	3,419	1,536	3,395	1,515
吹 田	8,617	4,474	8,391	4,146	土 居	2,765	1,407	2,912	1,459
豊 津	7,464	3,654	7,457	3,283	守 口 市	18,511	8,086	17,650	7,601
関 大 前	20,284	13,816	20,018	12,798	西 三 庄	11,044	5,432	11,669	5,795
千 里 山	9,680	4,792	9,816	4,463	門 真 市	15,054	7,539	15,385	7,586
南 千 里	11,597	5,408	11,872	4,888	古 川 橋	10,978	5,167	10,951	5,111
山 田	12,833	6,162	13,415	5,735	大 和 田	11,135	5,861	11,117	5,795
北 千 里	15,308	8,298	15,065	7,436	萱 屋 川 島	14,088	7,528	13,753	7,240
阪 急 神 戸 本 線	167,177	88,556	168,863	91,657	寝 屋 川 市	32,312	17,663	32,099	17,363
大阪梅田	98,250	50,398	98,622	52,834	香 里 園	29,475	14,528	29,550	14,264
中 津	2,299	1,291	2,996	1,734	光 善 寺	11,242	5,763	10,557	5,361
{ 十 三	11,427	5,836	10,811	5,361	枚 方 公 園	10,357	4,764	10,384	4,790
{ 京都・宝塚線經由	44,367	24,819	45,786	25,667	枚 方 市	48,206	22,702	48,398	22,571
神 崎 川	10,834	6,212	10,648	6,061	御 殿 山	7,032	3,629	6,886	3,585
阪 急 宝 塚 本 線	336,672	173,581	337,300	174,974	牧 野	11,600	5,882	11,727	5,831
大阪梅田	103,887	52,558	102,657	54,001	樟 葉	30,138	13,364	30,264	13,166
中 津	3,147	1,680	4,095	2,330	京 阪 交 野 線	23,841	12,805	23,541	12,305
{ 十 三	11,963	6,002	11,728	5,842	宮 之 阪	3,111	1,668	3,042	1,626
{ 京都・神戸線經由	35,931	19,994	37,169	21,114	星 ケ 丘	2,479	1,215	2,406	1,216
三 国	14,414	7,836	14,436	7,725	村 野 津	2,415	1,324	2,425	1,266
庄 内 神	16,129	8,438	15,911	8,317	郡 野 津	3,464	1,788	3,304	1,689
服 部 天	13,132	6,767	12,825	6,446	交 野 市	5,153	2,617	5,142	2,520
曾 根	13,756	6,992	13,630	6,812	河 内 森	5,597	3,558	5,723	3,419
岡 町	9,915	5,191	9,834	5,098	私	1,622	635	1,499	569
豊 中	26,413	13,952	26,841	13,708					

9-2

私 鉄 各 駅 別

- 1) 南海電気鉄道、阪神電気鉄道は各年中の1日平均。近畿日本鉄道は交通量調査による。
- 2) 私鉄により交通量調査は毎年実施していないため直近の調査を用いた。
- 3) 「{ }」印は乗換駅を表わす。

線・駅名	乗車人員		降車人員		線・駅名	乗車人員		降車人員	
	総数	うち定期	総数	うち定期		総数	うち定期	総数	うち定期
(近畿日本鉄道総数)	人				近鉄奈良線	75,093	43,182	74,889	42,718
平成20年	661,913	418,861	663,086	422,301	河内永和	5,387	3,065	5,600	3,135
22	625,739	378,359	626,684	381,196	河内小阪	13,470	8,334	13,489	8,369
24	608,241	356,854	609,284	359,679	八戸ノ里	13,642	8,143	13,509	8,188
27	624,029	361,828	626,333	364,829	若江岩田	8,000	4,337	7,832	4,228
平成30年	629,671	364,148	630,016	366,227	河内花園	5,400	3,052	5,587	2,985
近鉄南大阪線	173,161	103,039	173,276	103,330	東花園	9,659	5,423	9,448	5,294
大阪阿部野橋	81,110	47,996	81,479	48,654	瓢箪山岡	11,086	6,087	10,697	5,877
河堀口	1,549	926	1,567	955	枚岡	2,366	1,384	2,433	1,325
北田辺	2,626	1,321	2,651	1,316	額田	1,708	902	1,782	912
今川	2,107	1,106	2,188	1,098	石切	4,375	2,455	4,512	2,405
針中野	4,586	2,584	4,689	2,585	近鉄道明寺線	3,635	2,442	3,805	2,653
矢田	4,671	2,662	4,669	2,672	柏原南口	547	311	424	313
河内天美	8,451	5,288	8,507	5,309	柏原	3,088	2,131	3,381	2,340
布見ノ里	2,565	1,437	2,492	1,390	近鉄信貴線	1,738	1,008	1,685	960
河内松原	3,315	2,220	3,304	2,217	服部川	1,043	604	1,000	574
恵我ノ荘	14,995	8,946	14,981	8,944	信貴山口	695	404	685	386
高鷲	5,432	3,232	5,245	3,148	近鉄西信貴鋼索線	18	3	24	2
高井寺	3,315	2,061	3,332	2,035	高安山	18	3	24	2
藤井寺	18,038	10,484	17,764	10,342	近鉄けいはんな線	27,570	14,179	27,365	13,657
土師ノ里	3,646	2,110	3,638	2,097	長田	2,861	2,029	2,188	1,163
道明寺	3,422	2,004	3,221	1,900	荒本	7,904	3,793	8,373	3,963
古市	10,404	6,902	10,533	6,914	吉田	7,603	3,665	7,766	3,753
駒ヶ谷	695	377	722	390	新石切	9,202	4,692	9,038	4,778
上ノ太子	2,234	1,383	2,294	1,364	(阪神電気鉄道総数)				
近鉄長野線	31,180	20,506	30,932	20,203	平成27年	198,762	102,563	197,906	103,071
喜志	8,649	5,454	8,577	5,392	28	200,733	103,584	200,724	105,120
富田林	6,750	4,046	6,827	3,984	29	188,670	96,257	189,350	97,980
富田林西口	3,308	2,472	3,229	2,459	30	193,489	98,826	194,251	100,522
川西	1,945	1,155	1,885	1,110	平成31年・令和元年	196,941	100,367	197,104	101,846
滝谷不動	3,465	2,648	3,449	2,637	近鉄難波線	92,364	45,996	92,148	48,548
汐ノ宮	1,119	673	1,071	654	大阪難波	67,630	34,075	66,658	35,463
河内長野	5,944	4,058	5,894	3,967	近鉄日本橋	24,734	11,921	25,490	13,085
近鉄難波線	92,364	45,996	92,148	48,548	近鉄大阪線	224,912	133,793	225,892	134,156
大阪難波	67,630	34,075	66,658	35,463	大阪上本町	39,431	19,927	38,559	20,162
近鉄日本橋	24,734	11,921	25,490	13,085	鶴橋	79,647	50,570	81,804	51,526
近鉄大阪線	224,912	133,793	225,892	134,156	今里	5,436	2,938	5,465	2,893
大阪上本町	39,431	19,927	38,559	20,162	布施	19,614	10,531	19,756	10,359
鶴橋	79,647	50,570	81,804	51,526	徳道	3,366	1,845	3,333	1,810
今里	5,436	2,938	5,465	2,893	長瀬	15,456	10,951	15,433	11,004
布施	19,614	10,531	19,756	10,359	弥刀	5,232	2,927	5,067	2,791
徳道	3,366	1,845	3,333	1,810	久宝寺口	2,667	1,563	2,778	1,559
長瀬	15,456	10,951	15,433	11,004	近鉄八尾	18,818	10,086	19,049	10,172
弥刀	5,232	2,927	5,067	2,791	河内山本	10,200	6,019	10,081	5,857
久宝寺口	2,667	1,563	2,778	1,559	高安	5,707	3,763	5,495	3,547
近鉄八尾	18,818	10,086	19,049	10,172	恩智	2,649	1,525	2,667	1,503
河内山本	10,200	6,019	10,081	5,857	法善寺	1,984	1,248	1,960	1,235
高安	5,707	3,763	5,495	3,547	堅下	1,933	1,232	1,888	1,198
恩智	2,649	1,525	2,667	1,503	安堂	1,197	782	1,190	731
法善寺	1,984	1,248	1,960	1,235	河内国分	8,420	5,418	8,038	5,149
堅下	1,933	1,232	1,888	1,198	大阪教育大前	3,155	2,468	3,329	2,660
安堂	1,197	782	1,190	731	阪神本線	125,721	65,917	124,582	66,482
河内国分	8,420	5,418	8,038	5,149	大阪梅田	86,282	44,742	83,830	44,669
大阪教育大前	3,155	2,468	3,329	2,660	福島	5,075	2,371	6,007	2,935
					野田	16,086	8,209	16,746	8,495
					淀川	2,648	1,327	2,601	1,280
					姫島	7,080	4,051	6,922	3,928
					千船	8,550	5,217	8,476	5,175
					阪神なんば線	71,220	34,450	72,522	35,364
					大阪難波	16,298	6,374	18,030	6,804
					桜川	2,847	1,351	2,739	1,399
					ドム前	4,747	2,404	4,852	2,571
					九条	7,047	3,630	7,388	3,875
					西九条	19,159	8,969	18,907	9,217
					千鳥橋	4,848	2,556	4,667	2,526
					伝福法	4,315	2,550	4,074	2,425
					出来島	6,581	3,630	6,584	3,633
						5,378	2,986	5,281	2,914

乗 降 人 員 (続)

線・駅名	乗車人員		降車人員		線・駅名	乗車人員		降車人員	
	総数	うち定期	総数	うち定期		総数	うち定期	総数	うち定期
(南海電気鉄道総数)	人				南海高野線	216,757	136,934	217,095	136,934
平成27年	646,074	378,318	646,107	378,318	汐見橋	329	136	317	136
28	658,585	381,072	657,736	381,072	芦原町	111	62	115	62
29	668,828	384,101	668,675	384,101	木津川	72	35	69	35
30	673,686	385,568	673,625	385,568	津守	387	264	387	264
平成31年・令和元年	672,645	388,619	672,694	388,619	西天下茶屋	131	45	138	45
南海本線	407,979	234,762	407,690	234,762	岸里玉出	765	308	764	308
{ 他会社線	18,745	18,386	18,831	18,386	{ 他会社線	4	4	4	4
{ 難波	108,088	49,288	105,235	49,288	{ 帝塚山線	3,887	2,734	4,092	2,734
{ 今宮戎	783	218	761	218	{ 他住吉東	13	13	13	13
{ 他会社線	20,912	20,547	20,948	20,547	{ 沢ノ町	3,309	1,879	3,251	1,879
{ 新今宮	26,887	8,821	28,963	8,821	{ 我孫子前	4,211	2,617	4,124	2,617
{ 萩ノ茶屋	738	192	815	192	{ 浅香山	4,374	2,781	4,198	2,781
{ 他会社線	7,485	7,467	7,468	7,467	{ 堺東	4,356	2,961	4,325	2,961
{ 天下茶屋	29,890	15,265	31,072	15,265	{ 堺東	30,200	16,846	30,326	16,846
{ 岸里玉出	2,649	883	3,048	883	{ 他会社線	7,623	7,275	7,461	7,275
{ 粉浜	2,040	1,046	2,147	1,046	{ 三国ヶ丘	12,981	5,682	12,585	5,682
{ 他会社線	40	40	40	40	{ 百舌鳥八幡	2,269	1,321	2,276	1,321
{ 住吉大社	4,487	1,948	4,468	1,948	{ 中会社線	41,260	25,926	40,987	25,926
{ 住ノ江	6,214	3,717	6,103	3,717	{ 中百舌鳥	10,217	5,177	10,491	5,177
{ 七道	5,501	3,061	5,901	3,061	{ 白鷺芝	5,369	3,356	5,307	3,356
{ 他会社線	-	-	-	-	{ 萩原天神	8,256	5,166	8,593	5,166
{ 堺	19,239	10,819	19,519	10,819	{ 北野田	3,830	2,673	3,720	2,673
{ 湊	3,355	2,116	3,349	2,116	{ 狭山市	16,741	11,266	16,918	11,266
{ 石津川	7,060	4,826	7,428	4,826	{ 大阪狭山市	2,978	2,106	3,022	2,106
{ 諏訪ノ森	3,842	2,508	3,907	2,508	{ 大剛	4,910	3,077	4,584	3,077
{ 他会社線	32	32	32	32	{ 金剛	16,477	10,968	16,416	10,968
{ 浜寺公園	2,126	1,254	2,084	1,254	{ 滝谷	2,648	1,898	2,644	1,898
{ 他会社線	1,847	1,842	1,842	1,842	{ 千代田	6,488	4,535	6,947	4,535
{ 羽衣	9,578	5,335	8,845	5,335	{ 他会社線	2,402	2,384	2,400	2,384
{ 高師浜	1,524	1,056	1,485	1,056	{ 河内長野	10,814	6,651	11,300	6,651
{ 高石	5,179	3,148	5,005	3,148	{ 三日市町	7,258	5,203	7,196	5,203
{ 北助松	6,360	4,717	6,214	4,717	{ 美加の台	1,820	1,426	1,839	1,426
{ 松ノ浜	2,004	1,242	1,940	1,242	{ 千早口	101	57	115	57
{ 泉大津	15,777	9,061	13,656	9,061	{ 天見	164	100	171	100
{ 忠岡	4,637	3,139	4,709	3,139	南海高師浜線	3,236	2,211	3,236	2,211
{ 春木	7,582	4,788	7,154	4,788	{ 南海線	1,485	1,056	1,524	1,056
{ 和泉大宮	2,384	1,510	2,468	1,510	{ 他会社線	42	42	42	42
{ 蛸地蔵	12,506	6,866	11,071	6,866	{ 羽衣	73	7	68	7
{ 他会社線	589	588	597	588	{ 伽羅橋	785	558	754	558
{ 貝塚	9,457	6,205	9,436	6,205	{ 高師浜	851	548	848	548
{ 二色ノ浜	2,315	1,564	2,174	1,564	南海多奈川線	1,783	1,125	1,783	1,125
{ 鶴原里	1,726	1,092	1,645	1,092	{ 南海線	985	548	729	548
{ 井原	1,542	984	1,588	984	{ みさき公園	36	15	29	15
{ 空佐野	16,637	4,695	18,204	4,695	{ 深日町	219	160	269	160
{ 羽倉崎	3,053	1,940	3,137	1,940	{ 深日港	282	197	416	197
{ 吉見ノ里	1,950	1,397	1,962	1,397	{ 多奈川	261	205	341	205
{ 岡田浦	1,263	827	1,215	827	南海空港線	42,890	13,587	42,890	13,587
{ 樽井	3,920	2,723	4,036	2,723	{ 南海線	18,204	4,695	16,637	4,695
{ 尾崎	5,047	3,478	5,391	3,478	{ 泉佐野	1,725	879	1,726	879
{ 鳥取ノ荘	1,693	1,208	1,742	1,208	{ 他会社線	91	91	92	91
{ 箱作	2,466	1,836	2,506	1,836	{ りんくうタウン	6,172	2,765	6,056	2,765
{ 淡輪	995	621	1,185	621	{ 関西空港	16,698	5,158	18,380	5,158
{ 多奈川	729	548	985	548					
{ 孝子	54	33	61	33					

9-4 JR各駅別発送貨物取扱数

1) 車扱は貨車その他を含む。
 2) 個数は平成30年度は12ft換算個数、令和元年度は発送個数。

線・駅名	平成30年度				令和元年度			
	総数	コンテナ		車扱	総数	コンテナ		車扱
	トン数	個数	トン数	トン数	トン数	個数	トン数	トン数
	千t	個	千t		千t	個	千t	
総数	1,466	340,071	1,448	18	1,498	256,533	1,475	22
東海道本線	814	194,976	814	-	869	143,309	869	-
大阪貨物ターミナル	403	95,522	403	-	444	79,939	444	-
吹田貨物ターミナル	411	99,454	411	-	425	63,370	425	-
宮原操車場	-	-	-	-	-	-	-	-
桜島線	236	54,909	226	10	235	31,209	222	13
安治川口	236	54,909	226	10	235	31,209	222	13
学研都市線	8	-	-	8	10	-	-	10
徳庵	8	-	-	8	10	-	-	10
関西本線	408	90,186	408	-	385	82,015	385	0
百済貨物ターミナル	408	90,186	408	-	385	82,015	385	0

資料 日本貨物鉄道株式会社

9-5 地下鉄・バスの車両数、乗車人員等

1) 地下鉄についてはニュートラムを含む。
 ア) 各年度末現在である。
 イ) 一般路線バスのみの数値である。

年度	地下鉄						イ) バス			
	ア) 車両数	ア) 営業キロ数	乗車人員		乗車料収入(税抜)	走行1キロ当たり		車両数	乗車人員	乗車料収入(税抜)
			総数	うち定期		乗車人員	乗車料収入(税抜)			
	両	km	千人		千円	人	円	両	千人	千円
平成27年度	1,348	137.8	888,923	286,193	147,388,860	7.5	1,243.0	530	74,606	11,806,358
28	1,344	137.8	896,831	283,890	149,588,879	7.6	1,264.8	530	75,856	11,996,507
29	1,354	137.8	919,699	293,385	151,373,955	7.8	1,279.5	530	77,867	12,269,537
30	1,364	137.8	934,180	307,776	153,475,663	7.9	1,296.9	534	76,352	12,161,647
令和元年度	1,364	137.8	929,700	316,599	151,610,894	7.8	1,272.7	534	73,475	11,875,687

資料 大阪市高速電気軌道株式会社、大阪シティバス株式会社

9-6

民営鉄道車両数、輸送人員等

1) 大阪府内で営業する民鉄11社（西日本旅客鉄道（株）を除く。）の総営業実績をまとめたものである。
 ア) 各年度末現在。 イ) 貨物車、特殊車を含む。 ウ) 荷物収入を含む。

年 度	ア) イ) 車 両 数	ア) 営業キロ数	輸 送 人 員	運 輸 収 入		
				総 数	ウ) 旅客収入	そ の 他
	両	km	千人	千円		
平成 2 5 年度	5,449	1,034.3	2,116,583	428,472,450	403,208,415	25,264,035
2 6	5,444	1,034.3	2,102,786	423,705,889	398,434,673	25,271,216
2 7	5,416	1,027.1	2,158,249	434,708,546	409,343,186	25,365,360
2 8	5,401	1,027.1	2,173,856	436,501,752	412,623,915	23,877,837
平成 2 9 年度	5,406	1,027.0	2,194,558	441,168,363	417,228,287	23,940,076

資料 国土交通省「鉄道統計年報」

9-7

民営・市営一般乗合・貸切自動車車両数、輸送人員等

1) 車両数は、民営・市営の合計で各年度末現在数である。

年 度	車 両 数	一 般 乗 合		一 般 貸 切	
		総 走 行 キ ロ	輸 送 人 員	総 走 行 キ ロ	輸 送 人 員
	両	千km		千人	
平成 2 6 年度	5,663	186,053	256,854	109,433	31,868
2 7	5,872	190,038	262,870	93,172	24,274
2 8	6,242	188,167	265,433	107,223	23,196
2 9	6,258	181,295	266,319	109,181	22,740
平成 3 0 年度	6,015	196,391	265,972	117,082	22,206

資料 近畿運輸局

9-8 道路及び橋りょうの現況

ア) 平成31年は3月31日現在の数値。
 イ) 一部主要市道が含まれている。
 ウ) 橋長2m以上。

(各年4月1日現在)

区 分	単位	平成27年	平成28年	平成29年	平成30年	ア) 平成31年				
						総数	国道	府道	イ) うち 主要地方道	市町村道
(道路)										
総延長	km	20,607.8	20,661.8	20,689.3	20,753.5	20,799.4	864.7	1,920.9	1,091.2	18,013.7
重用延長	km	879.2	877.9	880.2	879.7	881.4	32.9	131.8	65.2	716.7
未供用延長	km	190.4	189.2	179.7	161.3	172.2	12.0	8.7	1.4	151.4
渡船場	箇所	7	7	7	-	0.0	-	0.0	0.0	0.0
橋場	箇所	1.1	1.1	1.1	1.1	1.1	-	0.4	0.4	0.8
実延長	km	19,257.3	19,693.6	19,628.4	19,711.4	19,744.7	819.8	1,780.1	1,024.2	17,144.9
改良済延長	km	15,396.9	15,468.6	15,518.5	15,607.3	15,741.2	806.5	1,664.3	976.0	13,270.4
19.5m以上	km	326.3	327.2	325.9	326.2	326.2	144.9	144.2	113.4	37.0
13.0m - 19.5m	km	870.2	871.6	872.5	894.9	894.7	327.0	392.1	231.9	175.6
5.5m - 13.0m	km	5,008.7	5,026.9	5,032.8	5,053.7	5,104.5	305.6	949.0	555.6	3,849.9
5.5m未満	km	9,191.6	9,242.9	9,287.3	9,332.5	9,415.9	29.0	179.0	75.1	9,207.9
未改良延長	km	4,140.3	4,124.9	4,109.9	4,104.1	4,003.5	13.3	115.7	48.1	3,874.5
5.5m以上	km	54.5	54.7	54.4	54.0	37.9	1.3	2.5	1.3	34.1
3.5m - 5.5m	km	305.8	305.1	302.6	301.2	252.3	6.5	50.6	19.0	195.3
3.5m未満	km	3,779.9	3,765.1	3,752.9	3,748.9	3,713.3	5.5	62.7	27.8	3,645.1
うち自動車交通不能	km	1,404.5	1,395.8	1,389.5	1,389.6	1,373.0	0.7	15.4	6.7	1,356.9
舗装道延長	km	18,758.0	18,821.3	18,873.2	18,967.2	19,020.5	819.8	1,770.4	1,018.0	16,430.3
セメント系	km	476.5	473.5	473.6	482.7	477.5	18.0	7.5	3.5	452.1
アスファルト系	km	14,226.0	14,282.5	14,325.5	14,383.0	14,689.6	801.8	1,757.7	1,014.5	12,130.2
簡易舗装	km	4,055.5	4,065.3	4,074.1	4,101.5	3,853.3	-	5.2	-	3,848.1
未舗装道延長	km	779.0	772.3	755.2	744.1	724.2	-	9.7	6.2	714.5
道路延長	km	19,061.6	19,120.9	19,154.1	19,215.6	19,244.3	621.0	1,569.1	960.5	17,054.2
ウ) 橋りょう	箇所	10,339	10,345	10,310	10,332	10,316	1,229	2,104	1,372	6,983
トンネル	箇所	445.7	445.8	446.1	450.7	450.6	160.0	206.7	61.2	83.9
トンネル	km	88	89	90	100	97	56	17	10	24
トンネル	km	29.8	29.8	28.2	45.0	49.9	38.8	4.3	2.5	6.8
(別掲)										
歩道設置道路実延長	km	4,554.9	4,570.6	4,570.3	4,587.3	4,633.2	461.6	1,054.3	723.7	3,117.3
中央帯設置道路実延長	km	837.4	838.0	838.5	859.6	861.1	372.3	352.9	214.1	135.9
立体横断施設	箇所	882	873	869	868	840	339	323	252	178
鉄道との交差箇所	箇所	2,135	2,142	2,147	2,149	2,163	133	342	207	1,688
うち立体交差	箇所	1,390	1,396	1,400	1,402	1,426	124	239	154	1,063
道路面積(道路部)	km ²	154.1	154.6	154.4	156.1	156.8	18.5	30.3	19.9	108.1
路線	数	85,208	85,941	86,352	87,145	87,265	44	255	88	86,966
(橋りょう)										
総数	箇所	3,178	3,197	3,196	3,259	3,269	844	868	570	1,557
総延長	m	434,849	444,549	446,303	458,903	461,406	190,344	207,760	63,914	63,302
鋼橋	箇所	1,457	1,465	1,459	1,488	1,495	353	471	287	671
鋼橋延長	m	274,652	279,224	279,413	280,021	280,514	83,999	162,203	33,489	34,312
R C 橋	箇所	459	479	478	480	483	152	110	75	221
R C 橋延長	m	39,084	39,599	39,573	39,640	40,382	29,135	5,032	3,720	6,215
P C 橋	箇所	1,175	1,163	1,168	1,202	1,194	298	255	182	641
P C 橋延長	m	98,185	97,068	98,599	115,566	113,281	59,874	32,145	18,669	21,262
石橋	箇所	2	2	2	2	2	-	-	-	2
石橋延長	m	47	47	47	47	47	-	-	-	47
木橋	箇所	3	3	3	3	3	-	-	-	3
木橋延長	m	51	51	51	51	51	-	-	-	51
鋼とRC又は、PCとの混合橋	箇所	77	80	81	79	87	40	28	24	19
鋼とRC又は、PCとの混合橋延長	m	22,654	28,384	28,444	23,402	26,955	17,311	8,229	7,948	1,415
その他	箇所	5	5	5	5	5	1	4	2	-
その他延長	m	176	176	176	176	176	25	151	88	-
橋長階級別	箇所	458	459	463	483	488	272	189	94	27
200m以上	箇所	310,139	319,193	320,809	330,087	332,013	152,259	169,920	36,517	9,834
100m以上200m未満	箇所	302	304	307	322	321	146	110	84	65
50m以上100m未満	箇所	43,241	43,424	43,877	46,004	45,806	20,768	16,052	12,303	8,986
30m以上50m未満	箇所	418	420	418	427	438	120	147	100	171
20m以上30m未満	箇所	29,427	29,573	29,412	30,012	30,818	8,688	10,218	6,971	11,912
15m以上20m未満	箇所	618	620	619	629	633	121	157	115	355
10m以上15m未満	箇所	23,245	23,311	23,268	23,675	23,811	4,625	5,966	4,342	13,220
5m以上10m未満	箇所	785	792	790	795	790	113	170	116	507
2m以上5m未満	箇所	18,651	18,819	18,757	18,887	18,776	2,786	4,012	2,765	11,978
2m未満	箇所	597	602	599	603	599	72	95	61	432
2m未満延長	m	10,146	10,229	10,180	10,238	10,182	1,218	1,592	1,016	7,372

9-9

市町村別道路の延長及び面積

- 1) 有料道路を含まない。
- 2) 平成31年は3月31日現在の数値。
- ア) 道路部面積である。

(各年4月1日現在)

市 町 村	総 数		国 道		主 要 地 方 道		一 般 府 道		市 町 村 道	
	延 長	ア) 面積	延 長	ア) 面積	延 長	ア) 面積	延 長	ア) 面積	延 長	ア) 面積
	km	千m ²								
平成 27 年	19,319	146,652	623	13,277	918	16,915	658	7,444	17,114	109,022
28	19,374	147,557	623	13,279	920	16,989	660	7,811	17,171	109,478
29	19,407	146,923	613	13,127	920	16,991	655	7,410	17,219	109,395
30	19,461	147,944	613	13,131	922	17,036	656	7,473	17,270	110,304
平成 31 年	19,500	148,775	618	13,202	924	17,067	660	7,547	17,298	110,959
大阪市地域	3,722	34,989	110	3,392	115	2,808	68	1,219	3,429	27,570
三島地域	2,601	18,591	30	722	151	2,602	99	1,154	2,321	14,113
豊能地域	1,832	12,592	81	1,335	91	1,328	58	659	1,602	9,270
北河内地域	2,304	16,683	94	2,164	103	1,670	81	705	2,026	12,144
中河内地域	1,810	12,531	54	920	65	1,311	42	528	1,649	9,772
南河内地域	2,156	14,030	111	1,669	74	957	136	1,136	1,835	10,268
泉北地域	2,935	24,093	73	1,330	173	4,041	99	1,314	2,590	17,408
泉南地域	2,140	15,266	65	1,670	152	2,350	77	832	1,846	10,414
大阪市	3,722	34,989	110	3,392	115	2,808	68	1,219	3,429	27,570
大塚市	2,110	17,271	24	648	136	3,144	57	820	1,893	12,659
岸和田市	634	4,305	15	348	43	647	20	270	556	3,040
豊中市	678	4,979	13	283	28	630	12	219	625	3,847
池田市	236	1,701	18	343	6	141	2	34	210	1,183
吹田市	562	4,623	9	284	20	434	24	390	509	3,515
泉大津市	179	1,447	2	78	9	254	4	62	164	1,053
高槻市	981	6,138	13	251	50	708	30	263	888	4,916
貝塚市	322	2,431	9	213	24	446	8	109	281	1,663
守口市	215	1,679	9	234	5	115	11	83	190	1,247
枚方市	872	6,104	27	628	38	490	29	256	778	4,730
茨木市	759	5,606	6	144	61	1,028	32	389	660	4,045
八尾市	660	4,243	17	257	23	431	17	195	603	3,360
泉佐野市	338	2,815	14	572	37	536	18	179	269	1,528
富田林市	355	2,578	20	394	12	127	27	215	296	1,842
寝屋川市	361	2,782	19	496	23	390	12	84	307	1,812
河内長野市	488	3,294	50	647	10	57	31	206	397	2,384
松原市	248	1,847	4	122	16	349	15	249	213	1,127
大東市	237	1,561	6	104	13	205	9	67	209	1,185
和泉市	468	3,788	44	531	20	329	27	295	377	2,633
箕面市	437	3,225	16	340	27	322	3	48	391	2,515
柏原市	224	1,290	14	172	3	39	10	72	197	1,007
羽曳野市	336	2,036	12	171	11	155	13	77	300	1,633
門真市	191	1,693	8	213	11	319	8	81	164	1,080
摂津市	216	1,687	-	-	15	397	8	73	193	1,217
高石市	120	1,170	2	52	7	275	7	102	104	741
藤井寺市	197	1,089	6	140	6	77	11	74	174	798
東大阪市	926	6,998	23	491	39	841	15	261	849	5,405
泉南市	258	1,971	4	163	31	497	10	76	213	1,235
四條畷市	196	1,279	12	258	3	53	5	54	176	914
交野市	232	1,585	13	231	10	98	7	80	202	1,176
大阪狭山市	187	1,274	4	50	5	59	7	78	171	1,087
阪南市	228	1,477	8	146	4	43	9	113	207	1,175
島本町	83	537	2	43	5	35	5	39	71	420
豊能町	178	1,089	9	99	11	86	10	93	148	811
能勢町	303	1,598	25	270	19	149	31	265	228	914
忠岡町	58	417	1	21	1	39	4	35	52	322
熊取町	162	1,070	7	91	4	51	1	8	150	920
田尻町	38	269	-	6	3	67	2	14	33	182
岬町	160	928	8	131	6	63	9	63	137	671
太子町	88	551	5	41	6	68	2	23	75	419
河内町	176	897	3	42	7	58	13	88	153	709
千早赤阪村	81	464	7	62	1	7	17	126	56	269

9-10 新規第一種運転免許証交付件数と免許人口

1) 失効新規の交付件数を含む。
ア) 準中型免許は平成29年3月12日に新設。

年次	総数	新規第一種運転免許証交付件数									免許人口
		大型	中型	ア) 準中型	普通	大型特殊	大型二輪	普通二輪	小型特殊	原付	
平成27年	101,161	344	12,527	-	66,696	8	42	3,340	14	18,190	5,106,179
28	101,250	274	11,404	-	69,695	8	33	3,336	33	16,467	5,104,712
29	101,820	283	10,739	5,559	66,509	7	49	3,285	43	15,346	5,108,271
30	99,682	285	9,762	7,731	64,256	6	44	3,371	58	14,169	5,117,730
平成31年 令和元年	97,978	267	8,109	8,320	64,693	7	51	3,485	126	12,920	5,116,827

資料 警察庁交通局「運転免許統計」
大阪府警察「大阪の交通白書」

9-11 運転免許申請取消件数

1) 申請による取消をした者で、すべての免許を返納した者の数値。

年次	総数	対前年増減率	65歳以上	対前年増減率	(再掲) 70歳以上	対前年増減率	(再掲) 75歳以上	対前年増減率	(再掲) 80歳以上	対前年増減率	(再掲) 85歳以上	対前年増減率
平成27年	31,861	34.0	29,451	34.2	23,482	30.8	10,050	27.5	4,656	...	1,188	...
28	34,734	9.0	32,061	8.9	24,828	5.7	11,670	16.1	5,912	27.0	1,592	34.0
29	35,933	3.5	33,391	4.1	26,843	8.1	15,986	37.0	7,722	30.6	2,195	37.9
30	33,460	△6.9	31,325	△6.2	26,946	0.4	17,721	10.9	8,684	12.5	2,279	3.8
平成31年 令和元年	46,619	39.3	43,244	38.0	35,946	33.4	19,991	12.8	10,339	19.1	2,805	23.1

資料 警察庁交通局「運転免許統計」
(一財)大阪府交通安全協会「大阪の交通白書」

9-12 自動車旅客輸送人員及び貨物輸送トン数

1) 自家用特殊用途車、自家用貨物自動車のうち軽自動車、自家用旅客自動車、大型特殊車、一般の輸送に従事しない特殊用途車、小型特殊車、二輪車等は除く。

年度・月	旅客輸送人員							貨物輸送トン数						
	総数	営業用						総数	営業用				自家用	
		バス			貸切	乗用車	登録自動車		軽自動車	登録自動車				
		乗合	計	定期			定期外			普通車	小型車	普通車	小型車	
平成27年度	413,387	275,402	69,244	206,159	23,800	114,185	216,846	144,029	2,486	30,294	1,502	28,850	9,685	
28	409,502	271,962	68,288	203,672	20,544	116,996	221,002	152,584	2,283	29,457	1,537	26,718	8,423	
29	405,961	271,154	68,267	202,887	20,473	114,334	222,499	154,435	2,233	28,479	1,488	27,419	8,445	
30	386,894	263,894	67,100	196,793	20,207	102,794	228,951	163,611	2,276	27,137	1,482	25,736	8,709	
令和元年度	378,313	262,472	67,403	195,069	18,528	97,313	229,105	163,493	2,285	26,381	1,550	26,702	8,695	
平成31年4月	31,134	22,296	5,628	16,667	1,737	7,102	18,975	14,471	161	1,331	150	1,957	904	
令和元年5	33,060	23,536	5,971	17,565	1,820	7,703	22,121	15,102	235	3,196	144	2,872	572	
6	33,256	22,708	5,983	16,725	1,767	8,782	15,798	11,312	124	1,406	35	2,223	699	
7	34,189	23,722	5,909	17,813	1,723	8,743	19,297	14,172	239	2,034	114	1,995	742	
8	32,080	22,746	5,488	17,258	1,512	7,822	22,844	15,646	254	3,946	111	2,103	784	
9	33,996	23,011	6,109	16,902	1,535	9,449	18,034	13,872	186	991	221	2,134	629	
10	32,833	22,535	5,794	16,741	1,731	8,567	17,662	12,768	165	2,115	171	1,701	742	
11	32,148	22,134	5,624	16,511	1,883	8,130	18,135	12,997	130	2,124	152	2,116	615	
12	31,756	22,230	5,339	16,891	1,466	8,060	23,284	17,434	152	2,400	57	2,493	748	
2年1	31,795	21,538	5,520	16,019	1,361	8,896	15,388	9,989	250	2,332	90	1,965	762	
2	29,293	19,415	5,235	14,180	1,183	8,696	24,415	18,153	229	1,987	122	3,015	908	
3	22,772	16,600	4,803	11,797	810	5,362	13,154	7,576	159	2,518	184	2,128	589	

資料 国土交通省「自動車輸送統計」

9-13

自動車類 1 2 時間交通量 (平日)

- 1) 道路交通センサス (一般交通量調査) (平成27年度)による。
- 2) 平成27年9月~11月の間で、月曜日、金曜日、土曜日、日曜日、祝祭日及びその前後の日及び台風等の異常気象の場合、その他通常と異なる交通状態が予想される日を避けて実施。
- ア) 乗用車+小型貨物車。
- イ) バス+大型貨物車。

観測地点	自動車類			
	ア) 小型車	イ) 大型車	計	
台				
高速自動車国道				
名神高速道路	茨木 I C ~ 吹田 J C T 間	57,588	25,360	82,948
名神高速道路	大山崎 J C T ~ 茨木 I C 間	50,879	23,268	74,147
近畿自動車道	松原 J C T ~ 松原 I C 間	65,421	24,417	89,838
近畿自動車道	長原 I C ~ 松原 J C T 間	65,439	21,312	86,751
中国自動車道	中国池田 I C ~ 宝塚 I C 間	41,672	19,675	61,347
中国自動車道	中国吹田 I C ~ 中国豊中 I C 間	28,718	17,942	46,660
阪和自動車道	松原 I C ~ 美原北 I C 間	51,384	17,847	69,231
阪和自動車道	泉佐野 J C T ~ 泉南 I C 間	23,705	6,328	30,033
都市高速道路				
高速湾岸線	泉北郡忠岡町新浜 1 丁目	33,856	12,425	46,281
高速大阪池田線	豊中市名神口 2 丁目	33,152	5,041	38,193
高速大阪守口線	守口市八雲西町 1 丁目	26,206	8,840	35,046
高速大阪東大阪線	東大阪市川俣 1 丁目	47,936	11,252	59,188
高速大阪松原線	松原市三宅東 6 丁目	37,122	6,916	44,038
高速大阪堺線	堺市堺区柳之町東	28,240	2,501	30,741
一般国道				
国道 1 号	枚方市高野道 2 丁目	14,234	4,729	18,963
国道 1 号	枚方	34,621	10,921	45,542
国道 25 号	柏原市古町 3 丁目	9,170	1,304	10,474
国道 26 号	堺	24,384	3,980	28,364
国道 26 号	泉	47,346	4,074	51,420
国道 163 号	下田原ランプ交差点	16,294	3,690	19,984
国道 170 号	寝屋川市国松町	29,314	5,548	34,862
国道 170 号	藤井寺市川北 1 丁目	22,440	4,810	27,250
国道 171 号	高槻市東上牧 1 丁目	21,972	6,254	28,226
国道 171 号	高槻市今城町	19,402	3,374	22,776
国道 176 号	池田市神田 2 丁目	4,281	583	4,864
国道 176 号	豊中	18,821	1,464	20,285
国道 308 号	東大阪市長田中 2 丁目	29,949	5,485	35,434
国道 309 号	松原市三宅中 5 丁目	25,486	3,888	29,374
国道 309 号	富田林市西板持	15,065	3,061	18,126
国道 310 号	堺市堺区中安井町 3 丁目	41,803	8,702	50,505
国道 310 号	大阪狭山市茱萸木 1 丁目	12,564	944	13,508
国道 371 号	河内長野市高向	19,631	1,814	21,445
国道 423 号	吹田市南吹田 5 丁目	58,506	4,648	63,154
国道 423 号	吹田市江坂町 3 丁目	55,131	5,212	60,343
主要地方道				
大阪中央環状線	東大阪市本庄西	62,667	17,478	80,145
大阪中央環状線	吹田市万国博記念公園進歩橋	51,648	9,948	61,596
大阪高槻京都線	茨木市畑田町	13,377	3,892	17,269
京都守口線	守口市金田町 4 丁目	24,920	3,363	28,283
大阪東大阪線	東大阪市菱屋西 4 丁目	11,581	1,010	12,591
大阪生駒線	四條畷市南野	7,307	1,335	8,642
大阪臨海線	泉大津市臨海町 1 丁目	26,523	14,474	40,997
大阪臨海線	岸和田市木材町	18,835	8,051	26,886
大阪和泉泉南線	貝塚市堤	10,003	541	10,544
大阪狭山線	松原市天美西 5 丁目	18,709	2,080	20,789
堺狭山線	堺市中区田園	53,552	3,481	57,033
富田林泉天津線	和泉市室堂町	30,494	2,535	33,029
堺大和高田線	柏原市石川町	9,032	1,809	10,841
美原太子線	たじはや料金所	20,271	3,743	24,014

資料 大阪府都市整備部交通道路室道路整備課

9-14

阪神高速道路

- 1) 本表における軽・二輪は、軽自動車、小型特殊自動車、二輪自動車（側車付きを含む）をいう。
- 2) 本表における普通車は、小型自動車（二輪自動車及び側車付き二輪自動車を除く）、普通乗用自動車、けん引軽自動車等をいう。
- 3) 本表における中型車は、普通貨物自動車（車両総重量8t未満かつ最大積載量5t未満で3車軸以下のもの）、マイクロバス（乗車定員11人以上29人以下で車両総重量8t未満のもの）等をいう。
- 4) 本表における大型車は、普通貨物自動車（車両総重量8t以上又は最大積載量5t以上で3車軸以下のもの、車両総重量25t以下かつ4車軸のもの、バス（乗車定員30人以上または車両総重量8t以上の路線バス及び車両総重量8t以上で乗車定員29人以下かつ車長9m未満のもの）等をいう。

料金所	総数	軽・二輪	普通車	中型車	大型車	特大車
池田線	23,842,827	3,511,643	16,550,313	2,190,113	1,400,024	190,734
神田	388,954	75,425	268,583	31,933	10,629	2,384
神田出口	439,691	85,484	307,370	35,467	9,065	2,305
大阪空港	8,838,019	1,245,897	6,294,637	629,580	587,712	80,193
豊中北	1,240,925	206,535	804,878	162,205	63,460	3,847
豊中南南行	1,183,213	227,588	733,183	158,928	58,411	5,103
豊中南北行	1,082,220	166,391	752,296	107,218	53,537	2,778
豊中合併（南行）	2,411,110	305,055	1,611,199	203,135	242,101	49,620
豊中合併（北行）	825,175	106,341	545,735	95,146	73,080	4,873
加島	1,853,762	348,170	1,198,042	237,506	63,091	6,953
塚本	1,768,251	323,639	1,081,405	273,534	75,072	14,601
福島	2,186,452	248,864	1,596,502	173,482	152,219	15,385
中之島	1,625,055	172,254	1,356,483	81,979	11,647	2,692
環状線	17,318,640	2,497,687	12,854,718	1,294,875	569,346	102,014
湊町	3,101,289	466,304	2,047,307	296,219	251,668	39,791
四ッ橋	1,644,918	224,457	1,324,574	89,638	4,786	1,463
信濃橋	141,749	19,011	114,778	6,620	1,159	181
梅田島	2,458,292	334,717	1,728,571	207,625	162,846	24,533
堂島	2,727,840	335,623	2,002,350	301,402	77,409	11,056
高麗橋	1,870,372	223,248	1,570,135	64,066	7,962	4,961
長堀	1,167,881	164,411	941,318	54,538	4,040	3,574
夕陽丘	1,480,537	257,596	1,127,965	81,319	10,632	3,025
阿倍野	1,447,636	232,125	1,056,525	114,163	38,748	6,075
えびす町	1,278,126	240,195	941,195	79,285	10,096	7,355
守口・森小路線	17,577,537	2,812,896	11,681,935	2,005,253	795,274	282,179
守口	7,774,396	1,162,864	4,478,036	1,269,152	632,507	231,837
都島	1,253,233	249,468	827,003	129,877	40,395	6,490
長柄	1,749,011	329,076	1,243,565	140,274	26,292	9,804
扇町	1,529,285	228,550	1,206,908	80,760	8,653	4,414
南森町	3,757,085	582,806	2,962,097	169,131	29,120	13,931
森小路	1,514,527	260,132	964,326	216,059	58,307	15,703
堺線	16,623,671	3,051,273	11,050,058	1,753,045	643,704	125,591
堺	7,317,624	1,508,138	5,131,699	489,387	150,129	38,271
住之江	2,233,292	357,839	1,319,204	362,250	160,481	33,518
玉出	2,045,223	272,050	1,058,271	479,495	206,239	29,168
津守	278,570	62,169	185,235	26,290	3,932	944
南開	1,457,413	321,220	875,199	188,617	64,037	8,340
汐見橋	1,358,306	223,863	1,036,812	80,204	12,941	4,486
高津	1,933,243	305,994	1,443,638	126,802	45,945	10,864
東大阪線	31,289,283	4,948,514	20,665,540	3,400,097	1,875,778	399,354
東大阪荒本	4,228,134	779,013	2,699,370	491,149	240,007	18,595
東大阪荒本出口	935,122	186,256	671,606	63,094	11,442	2,724
東大阪第一	1,604,972	261,710	1,001,200	192,307	141,181	8,574
東大阪第二	1,514,972	288,405	915,938	202,918	100,408	7,303
長田	12,533,286	1,846,902	7,938,967	1,429,743	1,077,497	240,177
高井田	1,925,366	332,294	1,249,562	261,839	62,540	19,131
森之宮	2,201,191	314,338	1,728,471	102,769	18,212	37,401
法円坂	2,827,037	434,233	2,075,356	224,193	59,188	34,067
本田	1,397,300	236,248	808,659	222,749	112,247	17,397
阿波座	1,443,316	167,448	1,161,763	90,449	13,827	9,829
波除	678,587	101,667	414,648	118,887	39,229	4,156
松原線	17,696,713	3,157,367	11,727,118	1,651,393	931,202	229,633
大和川	11,748,378	1,956,426	7,702,150	1,102,878	786,695	200,229
喜連瓜破	963,966	193,880	623,512	109,650	31,893	5,031
駒川	2,207,170	452,700	1,541,747	169,823	35,731	7,169

利 用 状 況

- 5) 本表における特大車は、普通貨物自動車(4車軸以上で、大型車に区分される普通貨物自動車以外のもの)、特大車がけん引する連結車両、大型特殊自動車、(乗車定員30人以上のもの、または車両総重量8t以上のもの(いずれも路線バスを除く))等をいう。
 6) ※の料金所は他の料金所で課金(支払い)済みの車両は1台と集計しない。
 7) 環状線(信濃橋)平成29年2月1日から令和2年1月28日まで工事のため閉鎖。湾岸線(高石、高石出口)3月7日運用終了。湾岸線(助松北行)3月8日運用開始。大和川線(鉄砲東行、常磐西行、常磐東行、天美、三宅西本線)3月29日運用開始。

(令和元年度)

料 金 所	総 数	軽 ・ 二 輪	普 通 車	中 型 車	大 型 車	特 大 車
	台					
平野	1,274,964	258,290	792,125	165,651	48,922	9,976
文の里	1,502,235	296,071	1,067,584	103,391	27,961	7,228
大 阪 西 宮 線	4,625,561	597,245	3,321,935	475,224	185,317	45,840
中之島西	829,416	70,273	658,678	57,001	41,572	1,892
姫島	884,297	133,512	508,259	166,091	65,947	10,488
大和田	682,242	104,980	490,438	64,076	20,216	2,532
海老江	815,821	99,707	650,961	46,345	17,805	1,003
西長堀	1,413,785	188,773	1,013,599	141,711	39,777	29,925
西 大 阪 線	6,377,893	1,381,815	3,531,476	970,360	395,099	99,143
大正西入口	649,193	114,552	340,839	121,627	51,286	20,889
大正西出口	672,632	114,753	341,862	130,311	60,862	24,844
北津守入口	2,347,423	537,198	1,314,417	333,885	136,756	25,167
北津守出口	2,708,645	615,312	1,534,358	384,537	146,195	28,243
湾 岸 線	37,678,674	4,895,900	18,134,958	7,039,882	5,953,975	1,653,959
※中島	4,355,464	509,910	1,883,300	1,035,161	800,272	126,821
湾岸舞洲	1,492,415	95,377	407,797	400,146	415,573	173,522
天保山	2,485,639	297,278	1,264,197	428,137	376,920	119,107
南港北	1,930,981	151,644	694,583	481,455	401,979	201,320
南港中	1,651,972	114,586	433,534	562,143	461,632	80,077
南港南	1,300,796	130,065	407,256	360,349	276,999	126,127
三宝島	986,888	91,716	375,412	232,958	232,829	53,973
出島	1,562,955	155,958	626,690	274,820	384,152	121,335
大浜北行	963,098	155,187	547,656	140,775	89,226	30,254
大浜南行	752,728	156,911	500,365	65,843	23,256	6,353
石津	453,119	78,102	235,025	82,109	48,380	9,503
浜寺	625,139	58,490	229,656	91,650	182,235	63,108
※高石	2,626,547	389,220	1,460,171	428,402	287,459	61,295
高石入口	486,379	51,299	179,235	87,568	137,997	30,280
※高石出口	89,691	6,850	28,849	12,175	37,268	4,549
助松北行	175,346	25,289	92,752	30,673	22,636	3,996
泉大津入口	708,279	56,210	204,128	185,158	177,132	85,651
※泉大津出口	248,729	22,969	81,700	63,933	56,870	23,257
※泉大津	2,405,278	394,293	1,344,511	363,705	268,004	34,765
岸和田北北行	1,298,889	202,867	639,129	255,335	158,177	43,381
岸和田北南行	409,121	78,892	225,158	66,895	29,864	8,312
岸和田南北行	842,402	163,284	488,282	120,833	56,786	13,217
岸和田南南行	200,985	42,788	110,960	34,079	11,029	2,129
貝塚北行	1,290,056	211,235	651,472	259,545	143,436	24,368
貝塚南行	96,669	16,018	56,305	17,159	6,729	458
泉佐野北行	1,311,868	222,949	692,098	219,252	142,978	34,591
泉佐野	6,927,241	1,016,513	4,274,737	739,624	724,157	172,210
大 和 川 線	3,049,941	636,095	1,958,807	324,075	112,010	18,954
鉄砲西行	860,382	165,234	574,303	90,437	24,258	6,150
鉄砲東行	3,293	586	2,139	331	212	25
常磐西行	1,644	318	1,187	114	24	1
常磐東行	1,497	276	1,124	83	14	-
天美	2,281	418	1,400	273	155	35
三宅西入口	979,772	214,616	623,987	101,434	36,045	3,690
三宅西出口	1,187,034	252,908	747,423	129,536	48,786	8,381
三宅西本線	14,038	1,739	7,244	1,867	2,516	672
淀 川 左 岸 線	2,990,756	301,133	1,308,674	608,060	666,032	106,857
島屋	2,180,648	205,601	905,253	435,466	541,620	92,708
正蓮寺川	213,952	28,367	107,499	40,885	31,791	5,410
大開	520,300	62,370	270,155	106,599	76,211	4,965
淀川左岸舞洲	75,856	4,795	25,767	25,110	16,410	3,774

9-15

市町村、車種別

- 1) 自動車の種類は道路運送車両法に基づくもの。
- ア) 保有車両総数、登録車両総数、貨物用総数には被けん引車を含む。
- イ) 250ccを超える大型オートバイをいう。
- ウ) 検査対象外軽自動車を含まない。軽自動車数については翌年度4月1日現在。

市町村	保有車両数 総	登 録								乗 合 用	
		総 数	自家用	営業用	ア) 貨 物 用				自家用	営業用	
					総 数	普 通	小 型	自家用			営業用
平成27年度	3,485,475	2,367,428	2,238,627	118,005	318,959	49,962	65,241	185,742	7,218	3,989	6,136
28	3,498,863	2,373,017	2,242,318	119,626	320,605	50,885	66,051	185,446	7,150	4,042	6,520
29	3,510,840	2,376,108	2,244,138	120,452	322,677	51,408	67,136	185,506	7,109	4,105	6,661
30	3,524,980	2,377,739	2,243,328	122,457	326,417	52,434	68,526	186,316	7,187	4,167	6,839
令和元年度	3,530,482	2,374,360	2,238,797	123,127	330,855	53,923	69,414	187,826	7,256	4,183	6,862
大阪市地域	819,817	613,945	569,975	37,363	109,456	14,528	18,373	67,355	2,593	786	1,539
三島地域	426,507	310,281	292,907	17,035	35,552	5,610	9,278	19,357	968	579	880
豊能地域	255,035	184,946	180,344	4,551	14,683	2,679	2,082	9,603	268	421	477
北河内地域	470,247	308,780	294,104	14,205	37,705	6,406	8,979	21,034	815	584	658
中河内地域	361,117	240,178	223,336	16,565	43,823	7,552	10,597	24,323	1,074	289	758
南河内地域	305,424	183,260	175,914	6,605	20,962	4,333	4,347	11,195	346	387	427
泉北地域	565,511	360,115	337,922	19,147	47,698	8,502	11,176	24,097	877	697	945
泉南地域	326,719	172,755	164,211	7,641	20,963	4,310	4,575	10,861	314	440	1,178
大 阪 市	819,817	613,945	569,975	37,363	109,456	14,528	18,373	67,355	2,593	786	1,539
大 塚 市	390,599	252,699	238,717	12,371	32,773	6,136	6,664	17,871	491	484	661
岸 和 田 市	107,560	58,859	55,574	2,753	8,539	1,810	1,775	4,286	136	70	205
豊 中 市	135,816	102,495	99,584	2,887	8,735	1,303	1,266	5,962	180	198	253
池 田 市	39,732	27,545	26,912	615	2,033	445	222	1,337	11	90	115
吹 田 市	123,157	96,505	94,813	1,661	7,964	904	674	6,232	123	144	189
泉 大 津 市	36,397	23,211	20,544	2,069	3,912	423	1,494	1,241	156	44	110
高 槻 市	130,204	89,396	85,873	3,434	7,708	1,481	1,648	4,351	139	147	330
貝 塚 市	50,155	26,404	24,996	1,265	3,386	669	878	1,643	53	60	87
守 口 市	50,768	34,306	32,341	1,957	4,939	694	751	3,352	134	52	75
枚 方 市	163,101	108,611	105,692	2,720	8,021	1,491	1,620	4,619	92	178	141
茨 木 市	114,717	83,076	76,953	6,062	10,529	1,988	3,283	4,916	281	215	247
八 尾 市	116,701	75,563	71,899	3,603	11,847	2,633	1,818	7,052	283	108	310
泉 佐 野 市	61,764	32,956	30,427	2,400	4,321	796	1,261	2,062	73	132	551
富 田 林 市	58,749	34,436	33,239	1,076	3,604	723	751	1,943	66	80	31
寝 屋 川 市	91,284	58,567	56,413	2,098	6,528	1,030	1,259	4,066	117	102	154
河 内 長 野 市	55,427	33,534	32,465	775	2,612	404	575	1,319	20	96	44
松 原 市	53,604	33,798	32,156	1,586	5,545	1,057	1,116	3,224	92	48	101
大 東 市	51,934	34,173	31,982	2,137	5,910	999	1,596	3,112	149	80	49
和 泉 市	101,228	60,115	57,060	2,572	6,904	1,296	1,748	3,251	126	132	164
箕 面 市	58,454	43,135	42,342	788	2,631	467	457	1,652	50	84	63
柏 原 市	29,875	18,386	18,068	298	1,838	431	211	1,155	21	42	23
羽 曳 野 市	55,044	32,657	31,096	1,508	3,977	901	913	2,042	68	55	44
門 真 市	53,109	34,911	30,795	4,045	8,232	1,363	2,916	3,681	201	81	148
摂 津 市	47,957	34,095	28,107	5,831	9,044	1,177	3,631	3,654	425	64	114
高 石 市	26,706	17,815	16,295	1,297	2,501	385	652	1,171	70	31	4
藤 井 寺 市	27,668	16,864	16,551	296	1,521	282	240	959	23	26	6
東 大 阪 市	214,541	146,229	133,369	12,664	30,138	4,488	8,568	16,116	770	139	425
泉 南 市	36,128	17,791	17,153	620	1,919	412	310	1,156	23	67	172
四 條 畷 市	24,631	15,720	15,002	693	2,019	430	507	997	60	48	13
交 野 市	35,420	22,492	21,879	555	2,056	399	330	1,207	62	43	78
大 阪 狭 山 市	28,905	18,111	17,661	363	1,191	255	154	678	17	24	55
阪 南 市	31,095	15,807	15,499	271	1,099	218	170	665	9	33	58
島 本 町	10,472	7,209	7,161	47	307	60	42	204	-	9	-
豊 能 町	11,272	7,099	6,998	99	473	165	41	257	8	12	20
能 勢 町	9,761	4,672	4,508	162	811	299	96	395	19	37	26
忠 岡 町	10,581	6,275	5,306	838	1,608	262	618	563	34	6	6
熊 取 町	25,069	13,162	12,980	176	825	166	124	517	12	42	30
田 尻 町	5,065	2,794	2,710	84	285	64	9	206	6	21	60
岬 町	9,883	4,982	4,872	72	589	175	48	326	2	15	15
太 子 町	9,199	4,964	4,595	330	781	200	175	340	27	19	16
河 南 町	12,177	6,493	6,019	457	1,136	368	228	501	22	28	122
千 早 赤 阪 村	4,651	2,403	2,132	214	595	143	195	189	11	11	8
不 明	105	100	84	15	13	3	7	1	1	-	-

資料 一般財団法人自動車検査登録情報協会「市区町村別自動車保有車両数」、大阪府総務部市町村課「市町村税課税状況等の調」

自動車保有車両数

(各年度末現在)

車 両										イ) 小型二輪	ウ) 軽自動車	
総 数	乗 用 車				特 種 用 途		大 型 特 殊		自家用			営業用
	自家用	営業用	自家用	営業用	自家用	営業用	自家用	営業用				
1,968,584	938,853	6,225	1,010,411	13,095	37,812	19,712	11,858	378	91,458	1,026,589		
1,970,679	959,392	6,110	992,121	13,056	38,569	20,364	11,863	375	92,126	1,033,720		
1,970,363	980,192	5,660	971,726	12,785	39,328	20,727	11,873	374	92,569	1,042,163		
1,966,759	1,001,344	5,854	946,897	12,664	40,283	21,012	11,887	375	93,098	1,054,143		
1,957,837	1,022,194	5,793	917,448	12,402	41,261	21,028	11,962	372	95,131	1,060,991		
479,113	257,289	2,977	213,088	5,759	11,799	5,969	5,130	153	23,830	182,042		
262,523	138,620	258	122,848	797	4,944	4,846	949	8	12,202	104,024		
165,825	92,681	381	72,012	751	2,567	592	381	-	9,115	60,974		
262,556	134,902	526	125,338	1,790	4,791	1,428	1,049	9	14,781	146,686		
187,361	98,792	681	86,761	1,127	4,630	2,310	989	18	10,075	110,864		
156,409	77,049	27	79,060	273	3,336	1,146	554	39	7,162	115,002		
299,087	152,153	814	144,463	1,657	6,086	3,551	1,924	127	11,604	193,792		
144,949	70,705	129	73,867	248	3,108	1,186	920	11	6,357	147,607		
479,113	257,289	2,977	213,088	5,759	11,799	5,969	5,130	153	23,830	182,042		
211,001	107,613	796	101,200	1,392	4,413	2,296	1,000	71	8,447	129,453		
48,033	23,641	8	24,290	94	1,067	530	410	5	1,959	46,742		
91,544	51,794	338	38,847	565	1,343	285	137	-	5,099	28,222		
24,758	13,145	41	11,451	121	336	105	108	-	1,552	10,635		
86,749	47,700	173	38,555	321	1,156	177	122	4	3,404	23,248		
18,065	8,900	-	9,164	1	308	297	464	11	571	12,615		
78,680	39,800	52	38,580	248	1,249	1,017	265	-	3,757	37,051		
21,985	11,001	11	10,936	37	460	195	227	4	942	22,809		
28,477	14,717	312	12,865	583	523	102	138	-	1,350	15,112		
98,183	50,474	24	47,334	351	1,371	486	225	6	4,550	49,940		
68,228	36,390	27	31,639	172	1,487	2,052	318	-	3,255	28,386		
60,651	31,883	185	28,429	154	1,522	852	272	1	3,647	37,491		
26,801	13,195	90	13,442	74	638	349	162	2	1,195	27,613		
29,916	14,545	-	15,350	21	503	207	95	-	1,304	23,009		
50,261	25,637	24	24,420	180	969	363	189	1	3,644	29,073		
30,242	14,175	7	15,988	72	396	57	87	-	1,244	20,649		
26,779	13,487	-	13,256	36	957	238	127	3	1,383	18,423		
27,083	13,982	12	12,957	132	636	199	216	-	1,717	16,044		
51,581	26,179	7	25,241	154	855	370	106	3	1,962	39,151		
39,548	22,927	1	16,562	58	560	159	90	-	1,968	13,351		
16,136	8,164	-	7,971	1	217	42	88	-	784	10,705		
27,498	13,788	20	13,593	97	587	366	130	-	1,350	21,037		
25,326	13,346	134	11,404	442	760	202	160	2	1,461	16,737		
22,076	11,397	2	10,622	55	952	1,600	241	4	1,471	12,391		
14,031	7,254	-	6,777	-	411	543	266	28	462	8,429		
14,935	7,516	-	7,419	-	320	27	29	-	609	10,195		
110,574	58,745	496	50,361	972	2,891	1,416	629	17	5,644	62,668		
15,137	7,096	4	7,994	43	373	68	55	-	758	17,579		
13,325	6,854	11	6,388	72	220	30	65	-	907	8,004		
19,901	9,892	9	9,970	30	312	46	56	-	1,152	11,776		
16,472	8,268	-	8,158	46	234	55	44	36	700	10,094		
14,308	6,793	11	7,504	-	249	23	37	-	696	14,592		
6,790	3,333	4	3,452	1	100	-	3	-	315	2,948		
6,440	3,172	-	3,262	6	113	24	17	-	271	3,902		
3,535	1,643	1	1,890	1	215	19	29	-	225	4,864		
4,409	2,207	11	2,081	110	99	45	88	14	162	4,144		
12,095	5,936	-	6,159	-	144	10	16	-	538	11,369		
2,356	1,038	5	1,313	-	61	4	7	-	88	2,183		
4,234	2,005	-	2,229	-	116	7	6	-	181	4,720		
3,933	1,975	-	1,957	1	93	111	11	-	214	4,021		
4,904	2,495	-	2,409	-	195	85	23	-	273	5,411		
1,730	800	-	930	-	51	-	8	-	85	2,163		
14	3	-	11	-	-	-	66	7	5	-		

9-16

駅 周 辺 自 転 車

- 1) 一部調査できなかった駐輪場があるため、内訳の合計と総数とは必ずしも一致しない。
- ア) 国、地方公共団体、第3セクターが設置したものを含む。
- イ) (財)自動車普及協会が設置したものを含む。
- ウ) J.R.、民鉄及び各関連会社が設置したものを含む。
- エ) 民間自動車駐車場業者、大型店舗が設置したものを含む。

市 町 村	総 数			ア) 市 町 村 等 設 置			イ) (財)自転車整備センター等による設置		
	箇所数	収容能力台数	収容実台数	箇所数	収容能力台数	収容実台数	箇所数	収容能力台数	収容実台数
		自転車(原付等含む)	自転車(原付等含む)		自転車(原付等含む)	自転車(原付等含む)		自転車(原付等含む)	自転車(原付等含む)
大 阪 府	823	567,134	401,254	528	428,664	293,421	135	79,280	61,422
大 阪 市 地 域	157	185,641	118,150	149	178,894	115,789	-	-	-
三 島 地 域	100	70,386	66,003	71	54,714	50,859	18	12,037	11,509
豊 能 地 域	65	33,086	28,457	6	2,215	1,185	39	20,212	17,494
北 河 内 地 域	108	78,433	48,014	68	59,199	37,461	18	10,161	5,945
中 河 内 地 域	120	63,741	48,496	66	42,854	31,214	19	7,416	4,695
南 河 内 地 域	77	29,309	24,453	27	12,432	8,463	12	7,906	7,019
泉 北 地 域	140	78,780	51,251	109	57,839	36,367	23	16,042	12,148
泉 南 地 域	56	27,758	16,430	32	20,517	12,083	6	5,506	2,612
大 阪 市	157	185,641	118,150	149	178,894	115,789	-	-	-
堺 市	104	63,138	42,219	80	45,596	29,289	23	16,042	12,148
岸 和 田 市	11	10,124	4,102	11	10,124	4,102	-	-	-
豊 中 市	46	23,894	20,295	-	-	-	33	16,025	13,307
池 田 市	13	6,977	6,977	-	-	-	6	4,187	4,187
吹 田 市	52	28,816	28,816	31	19,329	19,329	10	5,852	5,852
泉 大 津 市	11	4,797	2,854	4	1,398	900	-	-	-
高 槻 市	8	8,348	5,963	8	8,348	5,963	-	-	-
貝 塚 市	4	3,193	1,305	-	-	-	4	3,193	1,305
守 口 市	14	9,796	7,209	6	5,882	4,311	8	3,914	2,898
枚 方 市	23	24,419	14,801	20	23,223	14,801	-	-	-
茨 木 市	24	23,139	21,669	24	23,139	21,669	-	-	-
八 尾 市	42	24,244	20,471	23	19,049	16,132	-	-	-
泉 佐 野 市	28	7,729	7,729	10	5,994	5,994	-	-	-
富 田 林 市	5	3,158	2,271	-	-	-	5	3,158	2,271
寝 屋 川 市	14	8,516	-	14	8,516	-	-	-	-
河 内 長 野 市	9	3,590	3,590	4	698	698	5	2,892	2,892
松 原 市	28	9,616	9,616	3	3,080	3,080	2	1,856	1,856
大 東 市	10	13,444	12,482	10	13,444	12,482	-	-	-
和 泉 市	6	5,485	5,478	6	5,485	5,478	-	-	-
箕 面 市	3	1,828	1,033	3	1,828	1,033	-	-	-
柏 原 市	18	5,902	2,614	18	5,902	2,614	-	-	-
羽 曳 野 市	16	4,728	4,728	1	437	437	-	-	-
門 真 市	27	14,312	8,267	3	1,665	1,202	7	5,169	2,457
摂 津 市	13	8,467	8,467	8	3,898	3,898	5	4,569	4,569
高 石 市	15	4,660	-	15	4,660	-	-	-	-
藤 井 寺 市	2	2,011	-	2	2,011	-	-	-	-
東 大 阪 市	60	33,595	25,411	25	17,903	12,468	19	7,416	4,695
泉 南 市	-	-	-	-	-	-	-	-	-
四 條 畷 市	4	1,395	758	1	317	168	3	1,078	590
交 野 市	16	6,551	4,497	14	6,152	4,497	-	-	-
大 阪 狭 山 市	17	6,206	4,248	17	6,206	4,248	-	-	-
阪 南 市	4	2,317	795	4	2,317	795	-	-	-
島 本 町	3	1,616	1,088	-	-	-	3	1,616	1,088
豊 能 町	3	387	152	3	387	152	-	-	-
能 勢 町	-	-	-	-	-	-	-	-	-
忠 岡 町	4	700	700	4	700	700	-	-	-
熊 取 町	2	2,313	1,307	-	-	-	2	2,313	1,307
田 尻 町	2	830	645	2	830	645	-	-	-
岬 町	5	1,252	547	5	1,252	547	-	-	-
太 子 町	-	-	-	-	-	-	-	-	-
河 南 町	-	-	-	-	-	-	-	-	-
千 早 赤 阪 村	-	-	-	-	-	-	-	-	-

資料 大阪府都市整備部交通道路室道路環境課「駅周辺自転車駐車場等実態報告書」

9-17 港別出入国者数

港名	総数	入 国 者				出 国 者			
		総数	日本人	外国人	協定該当者	総数	日本人	外国人	協定該当者
平成27年	16,133,398	8,094,400	3,048,928	5,040,815	4,657	8,038,998	3,032,053	5,002,197	4,748
28	18,595,429	9,317,585	3,194,025	6,119,693	3,867	9,277,844	3,191,452	6,083,256	3,136
29	20,990,328	10,521,730	3,323,133	7,196,190	2,407	10,468,598	3,306,727	7,159,299	2,572
30	22,294,105	11,159,104	3,477,994	7,675,244	5,866	11,135,001	3,501,267	7,630,429	3,305
平成31年 ・令和元年	24,746,824	12,374,732	3,973,955	8,396,518	4,259	12,372,092	3,984,485	8,382,887	4,720
関西(空港)	24,691,639	12,351,377	3,969,214	8,378,039	4,124	12,340,262	3,974,123	8,361,578	4,561
大阪(空港)	854	400	-	265	135	454	-	305	149
八尾(空港)	-	-	-	-	-	-	-	-	-
大阪港	54,228	22,900	4,725	18,175	-	31,328	10,353	20,965	10
堺港	92	53	16	37	-	39	9	30	-
阪南港	3	-	-	-	-	3	-	3	-
淡輪港	8	2	-	2	-	6	-	6	-

資料 法務省「出入国管理統計」

9-18 入港船舶数及び乗降船客数

港名	入 港 船 舶 数				乗 降 船 客 数					
	隻数	総トン数	うち 外 航 船		総 数		外 国 航 路		内 国 航 路	
			隻数	総トン数	乗船	降船	乗船	降船	乗船	降船
平成27年	67,300	185,785,486	7,305	118,297,343	779,113	801,260	59,550	62,009	728,800	747,846
28	68,739	195,469,688	7,430	123,920,224	795,774	835,565	62,323	63,177	733,451	772,388
29	68,611	193,419,910	7,050	121,684,583	859,916	911,235	95,414	96,431	764,502	814,804
30	69,093	197,809,227	6,957	125,339,549	898,617	943,333	106,047	106,477	792,570	836,856
平成31年 ・令和元年	66,800	196,846,551	6,755	122,351,954	975,150	1,037,253	128,950	127,204	846,200	910,049
大阪港	22,622	114,959,930	5,042	76,625,917	662,149	701,370	128,950	127,204	533,199	574,166
堺泉北港	30,678	78,036,290	1,644	45,182,508	99,578	108,231	-	-	99,578	108,231
阪南港	5,572	2,007,079	69	543,529	-	-	-	-	-	-
深日港	258	12,953	-	-	4,725	4,754	-	-	4,725	4,754
尾崎港	2,303	18,424	-	-	-	-	-	-	-	-
泉州港	5,266	1,765,148	-	-	208,698	222,898	-	-	208,698	222,898
泉佐野港	101	46,727	-	-	-	-	-	-	-	-

資料 大阪港湾局「大阪府の港湾統計」(大阪府)、「大阪港統計年報」(大阪市)

9-19 海上出入

年次	総 量				大 阪 港			
	輸 出	移 出	輸 入	移 入	輸 出	移 出	輸 入	移 入
平成27年	14,216,907	37,828,564	48,659,848	53,664,227	9,692,984	20,042,622	24,962,872	25,273,557
28	14,024,812	39,918,961	50,726,242	55,419,142	9,363,099	21,198,137	24,748,728	26,870,035
29	14,091,456	39,827,404	48,840,555	57,670,956	9,586,869	21,835,708	25,258,495	27,984,670
30	13,433,421	39,802,039	49,859,826	57,185,543	9,625,777	21,383,858	26,591,929	26,677,356
平成31年 ・令和元年	12,895,680	39,813,541	47,486,749	57,746,244	9,013,990	21,907,885	26,655,601	27,611,653
農水産品	42,400	69,703	1,792,122	328,338	35,395	34,508	1,728,593	110,844
林産品	38,017	34,656	1,039,812	285,440	21,806	11,778	773,256	156,168
鉱産品	76,572	823,130	9,337,794	11,878,482	16,729	730,018	955,923	2,388,430
金属機械工業品	5,814,372	25,976,574	9,037,421	32,616,431	4,494,971	17,154,013	8,291,821	20,272,786
化学工業品	4,203,220	8,827,361	14,405,812	11,125,433	1,913,576	333,011	3,306,165	3,532,086
軽工業品	623,711	120,131	2,536,311	454,493	623,683	106,526	2,528,485	356,813
雑工業品	559,243	90,977	8,388,721	24,446	558,909	87,142	8,123,596	3,664
特殊品	1,538,145	3,850,564	948,756	1,027,691	1,348,921	3,450,889	947,762	790,862
分類不可のもの	-	20,445	-	5,490	-	-	-	-

資料 大阪港湾局「大阪府の港湾統計」(大阪府)、「大阪港統計年報」(大阪市)

9-21 空 港 別 航 空 輸 送 量

年 月	総数量		国 内 線						国 際 線								
	旅客	貨物	旅 客 数			貨 物 量			旅 客 数			貨 物 量					
			総 数	乗 客	降 客	総 量	発 送	到 着	総 数	乗 客	降 客	通 過 客	総 量	発 送	到 着		
千人	t	千人	t			千人			t			千人					
大阪国際空港																	
平成 27 年	14,625	131,371	14,625	7,349	7,276	131,371	58,293	73,078	-	-	-	-	-	-	-	-	-
28	14,924	133,964	14,924	7,504	7,420	133,964	61,289	72,675	-	-	-	-	-	-	-	-	-
29	15,598	132,884	15,598	7,846	7,752	132,884	61,169	71,715	-	-	-	-	-	-	-	-	-
30	16,185	127,958	16,185	8,117	8,067	127,958	60,220	67,738	-	-	-	-	-	-	-	-	-
平成 31 年 ・ 令和元年	16,504	119,649	16,504	8,304	8,200	119,649	56,745	62,904	-	-	-	-	-	-	-	-	-
平成31年 1 月	1,242	8,724	1,242	625	617	8,724	4,363	4,361	-	-	-	-	-	-	-	-	-
2	1,200	8,662	1,200	606	594	8,662	4,430	4,232	-	-	-	-	-	-	-	-	-
3	1,440	10,466	1,440	719	722	10,466	5,148	5,319	-	-	-	-	-	-	-	-	-
4	1,306	9,860	1,306	662	644	9,860	4,607	5,253	-	-	-	-	-	-	-	-	-
令和元年 5	1,397	9,276	1,397	699	698	9,276	4,014	5,262	-	-	-	-	-	-	-	-	-
6	1,310	9,265	1,310	660	650	9,265	4,214	5,051	-	-	-	-	-	-	-	-	-
7	1,388	10,845	1,388	702	686	10,845	4,764	6,081	-	-	-	-	-	-	-	-	-
8	1,608	10,424	1,608	804	804	10,424	4,685	5,738	-	-	-	-	-	-	-	-	-
9	1,383	10,537	1,383	695	689	10,537	4,769	5,768	-	-	-	-	-	-	-	-	-
10	1,377	10,306	1,377	694	684	10,306	4,830	5,476	-	-	-	-	-	-	-	-	-
11	1,462	9,946	1,462	736	727	9,946	5,038	4,908	-	-	-	-	-	-	-	-	-
12	1,389	11,340	1,389	703	686	11,340	5,885	5,455	-	-	-	-	-	-	-	-	-
関西国際空港																	
平成 27 年	23,213	719,331	6,962	3,474	3,488	21,957	10,589	11,368	16,251	8,017	8,071	163	697,374	333,262	364,112		
28	25,237	729,087	6,476	3,247	3,229	19,276	9,415	9,861	18,761	9,246	9,302	212	709,811	336,679	373,132		
29	27,887	834,484	6,849	3,430	3,419	19,780	9,418	10,362	21,038	10,445	10,493	100	814,704	383,714	430,990		
30	28,860	828,662	6,514	3,267	3,247	14,887	7,127	7,760	22,346	11,114	11,138	93	813,775	401,806	411,969		
平成 31 年 ・ 令和元年	31,808	771,700	6,982	3,500	3,482	14,906	7,988	6,918	24,826	12,354	12,365	108	756,794	346,988	409,806		
平成31年 1 月	2,545	64,589	550	277	274	1,010	475	535	1,994	955	1,025	14	63,579	30,571	33,008		
2	2,495	52,407	524	260	264	1,037	510	527	1,972	1,012	950	10	51,370	26,743	24,627		
3	2,883	70,175	639	319	320	1,275	598	677	2,244	1,080	1,159	4	68,900	32,259	36,641		
4	2,729	65,760	570	287	283	1,258	667	590	2,159	1,141	1,012	6	64,502	30,350	34,152		
令和元年 5	2,750	62,238	599	300	300	1,390	662	728	2,151	1,012	1,131	8	60,848	27,196	33,652		
6	2,696	58,869	552	279	273	1,145	631	514	2,144	1,064	1,068	12	57,724	26,801	30,923		
7	2,784	65,225	613	308	304	1,360	752	608	2,171	1,084	1,074	13	63,865	27,648	36,217		
8	2,871	62,300	656	328	329	1,103	676	427	2,215	1,131	1,074	9	61,197	27,139	34,058		
9	2,463	65,185	594	297	298	1,190	678	512	1,868	899	962	7	63,995	28,767	35,228		
10	2,513	67,148	565	282	283	1,345	722	624	1,948	980	961	8	65,803	29,552	36,251		
11	2,538	70,511	565	283	282	1,349	777	572	1,973	972	995	6	69,162	30,404	38,758		
12	2,540	67,292	554	280	274	1,443	840	603	1,987	1,023	953	11	65,849	29,558	36,291		

資料 関西エアポート株式会社

9-22 一 般 旅 券 発 行 件 数

年 次	総 数		男	女	年 代 別					
					20歳未満		20歳代		30歳代	
	男	女	男	女	男	女	男	女		
平成 27 年	261,517		122,553	138,964	31,024	34,342	25,133	33,057	20,802	22,647
28	307,724		141,661	166,063	33,780	39,294	27,608	38,258	21,501	23,672
29	328,328		151,951	176,377	36,423	42,385	29,173	40,047	22,299	23,975
30	350,118		157,520	192,598	38,721	46,224	31,277	44,304	22,354	25,213
平成 31 年 ・ 令和元年	374,008		166,604	207,404	41,487	48,926	32,871	45,731	23,027	26,899
年 次	総 数		男	女	年 代 別					
					40歳代		50歳代		60歳代	
	男	女	男	女	男	女	男	女	男	女
平成 27 年	17,577	17,694	12,415	13,728	10,302	11,428	4,569	5,038	731	1,030
28	21,956	22,632	15,816	17,886	13,846	15,687	6,081	7,221	1,073	1,413
29	24,098	24,441	17,586	19,459	14,224	16,277	6,914	8,209	1,234	1,584
30	24,165	27,434	18,539	22,060	13,561	16,314	7,525	9,260	1,378	1,789
平成 31 年 ・ 令和元年	25,102	30,091	20,121	25,133	14,079	17,706	8,494	10,940	1,423	1,978

資料 大阪府パスポートセンター

9-23 倉庫利用状況

ア) 受寄物在貨面(容)積である。 (各年6月末現在)

年次	1～3類倉庫		危険品倉庫				野積倉庫		貯蔵槽倉庫		冷蔵倉庫	
	所管面積	ア) 在貨面積	建屋		タンク		所管面積	ア) 在貨面積	所管容積	ア) 在貨容積	所管容積	ア) 在貨容積
			所管面積	ア) 在貨面積	所管容積	ア) 在貨容積						
	千m ²		千m ³				千m ²		千m ³			
平成27年	4,942	3,521	62	40	66	23	257	74	315	107	3,070	1,072
28	4,850	3,444	63	41	66	27	247	67	315	99	3,141	1,134
29	5,163	3,676	60	41	66	22	245	79	315	96	3,152	1,129
30	5,524	4,082	64	48	66	24	244	91	318	108	3,144	1,126
令和元年	5,863	4,301	63	49	66	24	247	97	318	109	3,252	1,091

資料 国土交通省「倉庫統計季報」

9-24 倉庫の入庫高及び保管残高

1) 各年の入庫高、保管残高は各年の月平均量である。
 ア) 1 t は 1000 k g 又は、1.133 m³。 イ) 1 t は 1000 k g 又は 2.5 m³。

年次	ア) 1～3類倉庫		ア) 危険品倉庫		ア) 野積倉庫		ア) 貯蔵槽倉庫		イ) 冷蔵倉庫	
	入庫高	保管残高	入庫高	保管残高	入庫高	保管残高	入庫高	保管残高	入庫高	保管残高
	千 t									
平成27年	1,452	2,478	58	53	26	22	47	79	274	444
28	1,458	6,059	55	54	27	24	46	77	222	362
29	1,505	2,594	62	53	31	28	47	76	231	353
30	1,597	2,749	62	58	37	27	47	77	231	362
平成31年 令和元年	1,530	2,866	65	61	43	31	49	81	229	356
平成31年1月	1,409	2,788	61	62	34	29	51	78	202	360
2	1,435	2,839	69	68	41	31	56	86	191	352
3	1,559	2,848	61	60	57	32	43	74	225	351
4	1,592	2,816	68	62	47	29	44	70	252	344
令和元年5	1,499	2,830	62	60	44	31	42	75	230	352
6	1,515	2,853	63	60	40	30	43	74	220	353
7	1,674	2,925	67	56	41	32	58	79	256	365
8	1,477	2,920	59	58	39	31	43	81	238	362
9	1,548	2,890	68	63	36	31	56	91	224	358
10	1,617	2,924	60	59	43	31	40	81	239	361
11	1,537	2,909	71	62	46	30	58	86	236	365
12	1,498	2,844	71	63	42	30	54	91	238	345

資料 国土交通省「倉庫統計季報」

9-25 郵便局数と引受郵便物数

ア) 委託契約により営業している郵便局。 イ) 一時閉鎖として窓口業務を休止している郵便局。 ウ) 各年度の引受数。 (各年度末現在)

年度	総数	営業中の郵便局計	直営の郵便局			簡易郵便局 ア)	閉鎖中の郵便局計 イ)	直営の郵便局	簡易郵便局 ア)	引受郵便物数 ウ)
			郵便局	分室	簡易郵便局 ア)					
						局	千通			
平成27年度	1,118	1,117	1,084	4	29	1	-	1	...	
28	1,117	1,114	1,083	4	27	3	-	3	1,712,987	
29	1,117	1,114	1,083	4	27	3	-	3	1,642,182	
30	1,117	1,113	1,083	4	26	4	-	4	1,594,510	
令和元年度	1,117	1,111	1,083	4	24	6	-	6	1,563,791	

資料 日本郵便株式会社「郵便局数情報」
 日本郵便株式会社「都道府県別引受郵便物数」

9-26 電 話 数

1) 西日本電信電話株式会社の大阪府における業績である。ただし、携帯電話加入者数については総務省近畿総合通信局による。
 ア) ビル電話の数を含む。イ) 大阪府のまとめた各年10月1日現在の推計人口により算出した。
 ウ) INSネット64、INSネット64ライト、INSネット1500の総数である。
 エ) 大阪府全体の業績である。

(各年度末現在)

区 分	単 位	平成27年度	平成28年度	平成29年度	平成30年度	令和元年度
加入電話総数	加入	1,128,145	1,156,391	981,442	914,712	842,956
ア) 事務用	〃	310,093	307,633	264,571	249,895	230,004
住宅用	〃	818,052	848,758	716,871	664,817	612,952
イ) 加入数(人口千対)	〃	128	131	111	104	96
ウ) ISDN総数	回線	184,776	201,773	174,124	158,584	127,092
エ) 携帯電話加入者数	加入	10,889,520	10,935,816	11,174,777	11,327,085	11,399,472
公衆電話施設数	個	12,543	12,073	11,593	11,249	10,729
イ) 1台当たりの府民数	人	706	732	762	784	822

資料 西日本電信電話株式会社、総務省近畿総合通信局

9-27 通信サービスの加入状況

ア) 電話回線(メタル回線)でネットワークに接続するアクセスサービス(ADSL等)。

イ) ケーブルテレビ回線(FTHを除く)でネットワークに接続するサービス。

ウ) 光ファイバー回線でネットワークに接続するアクセスサービス(集合住宅内等において、一部に電話回線を利用するVDSL等を含む)。

(各年度末現在)

区 分	平成27年度		平成28年度		平成29年度		平成30年度		令和元年度	
	契約者数	普及率	契約者数	普及率	契約者数	普及率	契約者数	普及率	契約者数	普及率
	件 %									
ア) DSLアクセスサービス	182,758	4.4	133,108	3.2	115,949	2.7	89,229	2.1	72,907	1.7
イ) CATVアクセスサービス	863,189	20.8	890,388	21.3	911,769	21.6	926,649	21.7	933,346	21.7
ウ) FTTHアクセスサービス	2,156,869	52.0	2,237,920	53.5	2,252,871	53.3	2,309,530	54.2	2,392,172	55.6

資料 総務省近畿総合通信局

9-28 情報通信機器の保有状況

1) 当該比率は、各年の世帯全体における各情報通信機器の保有割合である。

2) 「モバイル端末」は、携帯電話、PHS及びスマートフォンである。

(各年9月末現在)

区 分	平成27年 (年末現在)	平成28年	平成29年	平成30年	令和元年
	%				
固定電話	84.5	72.5	67.7	69.9	67.2
パソコン	74.5	69.3	72.7	73.2	69.7
モバイル端末	94.4	92.9	95.2	96.7	95.3
(再掲)スマートフォン	71.7	70.5	76.0	79.3	84.5
タブレット型端末	29.1	34.6	39.4	42.4	39.7

資料 総務省「通信利用動向調査」

9-29 過去1年間にインターネットで利用した機能・サービス

1) 調査の回収率が都道府県・世帯主年齢により異なっており、母集団と多少乖離が生じるため、集計人数について比重調整を行っている。

ア) 平成27年は「ホームページやブログの閲覧、書き込み」のみの数値。

(各年9月末現在)

区 分	平成 2 7 年	平成 2 8 年	平成 2 9 年	平成 3 0 年	令和 元 年
	%				
電 子 メ ー ル の 送 受 信	67.2	76.2	79.2	75.7	65.7
ア) ホームページやブログの閲覧、書き込み又は開設・更新	48.5	40.5	37.9	58.1	48.8
ソーシャルネットワーキングサービスの利用	45.1	50.8	58.0	57.7	60.9
無料通話アプリやボイスチャットの利用	35.0	54.3	59.1	58.8	54.5
動画投稿・共有サイトの利用	45.3	51.7	53.1	54.9	51.5
ラジオ、テレビ、映画などのオンデマンド配信	10.4	19.6	21.1	25.9	...
オンラインゲームの利用	29.8	30.8	30.0	32.0	27.2
クイズ・懸賞応募、アンケート回答	18.5	20.8	22.3	22.6	...
情報検索(天気情報、ニュースサイト、地図・交通情報などの利用)	65.6
地図・交通情報の提供サービス(無料のもの)	50.0	65.0	65.9	66.9	...
天気予報の利用(無料のもの)	54.2	62.5	67.3	65.2	...
ニュースサイトの利用	45.3	57.6	53.3	57.1	...
辞書・事典サイトの利用	23.8	31.6	36.1	34.2	...
eラーニング	...	10.3	7.3	9.3	9.2
商品・サービスの購入・取引	52.0	46.2	49.8	52.8	51.6
電子政府・電子自治体の利用	5.3	5.3	4.1	4.6	7.0

資料 総務省「通信利用動向調査」

9-30 有線一般放送設備数

ア) 引込端子数が500端子を越える設備をいう。

イ) 引込端子数が51端子以上500端子以下の設備をいう。

ウ) 引込端子数が50端子以下の設備をいう。

(各年度末現在)

年 度	有線テレビジョン放送							有線ラジオ						
	総 数	ア) 登録設備		イ) 届出設備		ウ) 小規模設備			総 数	共同告知	聴び知送	うち有線放送		共同取
		うち自主	自主	届出	うち自主	自主	小規模				うち有線	有線	共同	
		施設	施設	設備	施設	施設	設備				施設	放送	取	
平成 2 7 年 度	5,914	81	21	2,942	16	2,891	-	220	77	69	43	-	100	
2 8	5,860	83	21	3,074	16	2,703	-	194	75	66	44	-	75	
2 9	5,839	81	21	3,057	16	2,701	-	190	75	66	43	-	72	
3 0	5,864	81	21	3,067	16	2,716	-	186	71	65	43	-	72	
令和 元 年 度	5,838	79	21	3,032	16	2,727	-	170	69	60	43	-	58	

資料 総務省近畿総合通信局

9-31 都道府県別道路実延長、自動車保有車両数、一般旅券発行数、開通加入電話数等

ア) 平成27年度から平成30年度は4月1日、令和元年度は平成31年3月31日現在の、規格改良済と未改良の合計である。
 イ) 各年度末現在の貨物用車、バス、乗用車、特種用途車、大型特殊車数の合計である。軽自動車、二輪車は含まない。
 ウ) 都道府県については平成30年度の数値である。エ) 都道府県については平成30年度の数値である。
 オ) 各年(1月~12月)の数値である。年総計には外務省が発行した件数を含む。
 カ) 各年度末における加入電話契約数の合計である。なお、都道府県は料金区域による区分のため、行政区分のものとは必ずしも一致しない。都道府県については平成30年度の数値である。

都 道 府 県	ア) 道路の 実延長	イ) 自動車 保有車両数	営業用乗合バス 輸送人員	ウ) 自動車貨物 輸送量	エ) 営業倉庫 年間入庫量	オ) 一般旅券 発行件数	カ) 開通加入 電話数
	km	台	千人	千 t		件	回線
平成 27 年度	1,220,724	47,144,660	4,269,867	4,267,547	252,598	3,249,593	21,703,434
28	1,222,319	47,315,313	4,288,516	4,357,994	179,153	3,738,380	19,867,940
29	1,223,887	47,381,679	4,342,261	4,361,008	186,596	3,959,468	18,450,091
30	1,224,766	47,332,790	4,347,726	4,309,788	187,617	4,182,207	17,242,220
令和元年度	1,226,489	47,205,414	4,257,648	4,365,290	...
北海道	90,553	2,461,093	172,731	291,119	7,023	119,613	923,739
青森県	20,113	522,257	24,799	60,704	888	17,318	251,263
岩手県	33,462	539,448	21,863	64,526	488	19,305	233,019
宮城県	25,496	1,010,878	60,393	111,453	3,483	52,670	318,343
秋田県	23,891	416,345	11,201	37,589	438	13,020	188,956
山形県	16,846	494,535	8,937	43,079	624	19,616	160,955
福島県	39,364	934,860	19,213	100,779	1,577	34,314	307,809
茨城県	55,575	1,589,386	45,806	139,729	10,055	78,271	400,105
栃木県	25,557	1,050,505	20,975	82,351	1,746	49,042	266,751
群馬県	35,064	1,036,958	10,827	86,311	2,694	49,251	276,539
埼玉県	47,282	2,596,365	235,885	240,590	11,785	256,980	817,897
千葉県	41,020	2,344,271	235,185	190,357	12,183	242,396	715,804
東京都	24,338	3,111,906	851,139	177,057	10,708	764,687	1,876,185
神奈川県	25,779	2,724,723	689,349	179,685	15,524	415,424	1,041,101
新潟県	37,699	956,772	42,033	82,981	2,567	45,383	335,803
富山県	14,029	511,222	9,650	43,188	1,164	26,774	139,585
石川県	13,176	537,535	33,332	42,227	1,140	34,248	159,298
福井県	11,037	367,497	5,528	36,129	859	20,830	88,915
山梨県	11,296	394,562	6,873	28,364	156	22,763	134,501
長野県	48,093	959,357	21,438	69,212	1,226	52,797	324,681
岐阜県	30,846	963,782	25,481	90,971	1,157	60,812	265,742
静岡県	37,115	1,598,269	66,377	169,503	9,242	110,853	494,447
愛知県	50,581	3,438,152	185,353	291,608	15,050	295,374	809,403
三重県	25,472	821,253	37,142	87,608	2,491	53,945	245,304
滋賀県	12,587	543,283	20,473	46,922	4,699	53,728	138,045
京都府	15,715	761,832	187,896	72,342	1,830	106,711	344,377
大阪府	19,745	2,374,360	262,472	238,300	18,980	374,008	1,093,866
兵庫県	36,794	1,793,958	223,560	164,707	10,817	216,532	559,365
奈良県	12,784	452,586	51,176	36,612	618	50,292	164,482
和歌山県	13,849	331,693	12,561	31,653	1,300	25,001	148,574
鳥取県	8,930	216,269	5,849	20,847	99	12,098	81,943
島根県	18,269	253,807	7,699	23,325	56	11,484	134,306
岡山県	32,384	773,162	28,016	93,495	3,105	50,751	286,727
広島県	29,225	1,014,095	93,948	110,086	2,832	80,492	446,484
山口県	16,728	545,768	23,147	50,533	1,640	30,467	272,802
徳島県	15,309	302,913	6,286	28,463	357	16,412	113,946
香川県	10,317	388,057	6,720	47,373	738	24,378	139,600
愛媛県	18,427	472,731	12,894	56,224	1,073	29,647	234,922
高知県	14,225	241,441	4,738	25,793	127	12,980	141,651
福岡県	37,895	1,918,029	267,695	172,324	11,679	188,855	661,901
佐賀県	11,025	322,114	10,973	39,073	2,787	21,402	109,016
長崎県	18,078	407,637	65,926	36,875	132	29,577	256,654
熊本県	26,156	694,418	28,073	66,991	726	45,392	280,380
大分県	18,564	455,255	19,111	43,264	7,456	26,651	203,951
宮崎県	20,201	437,814	10,323	47,736	540	20,633	175,738
鹿児島県	27,404	617,237	40,583	68,728	1,358	29,672	315,219
沖縄県	8,196	505,024	26,019	41,003	389	52,441	162,126

資料 国土交通省「道路統計」、一般財団法人自動車検査登録情報協会「市区町村別自動車保有車両数」
 国土交通省「自動車輸送統計」、「交通関連統計資料集」、外務省「旅券統計」
 総務省「通信量からみた我が国の音声通信利用状況」