

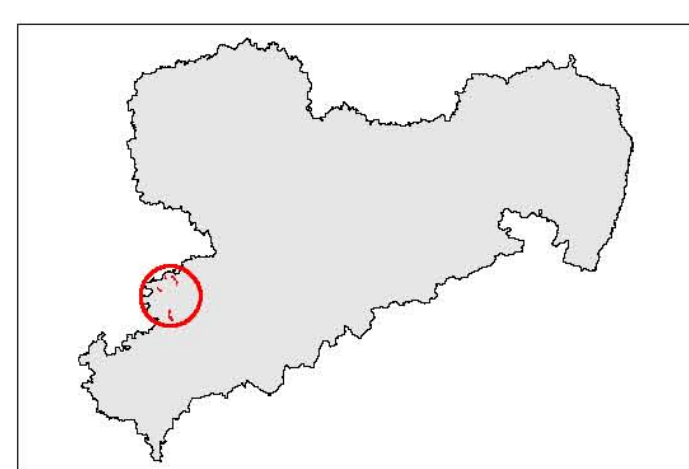
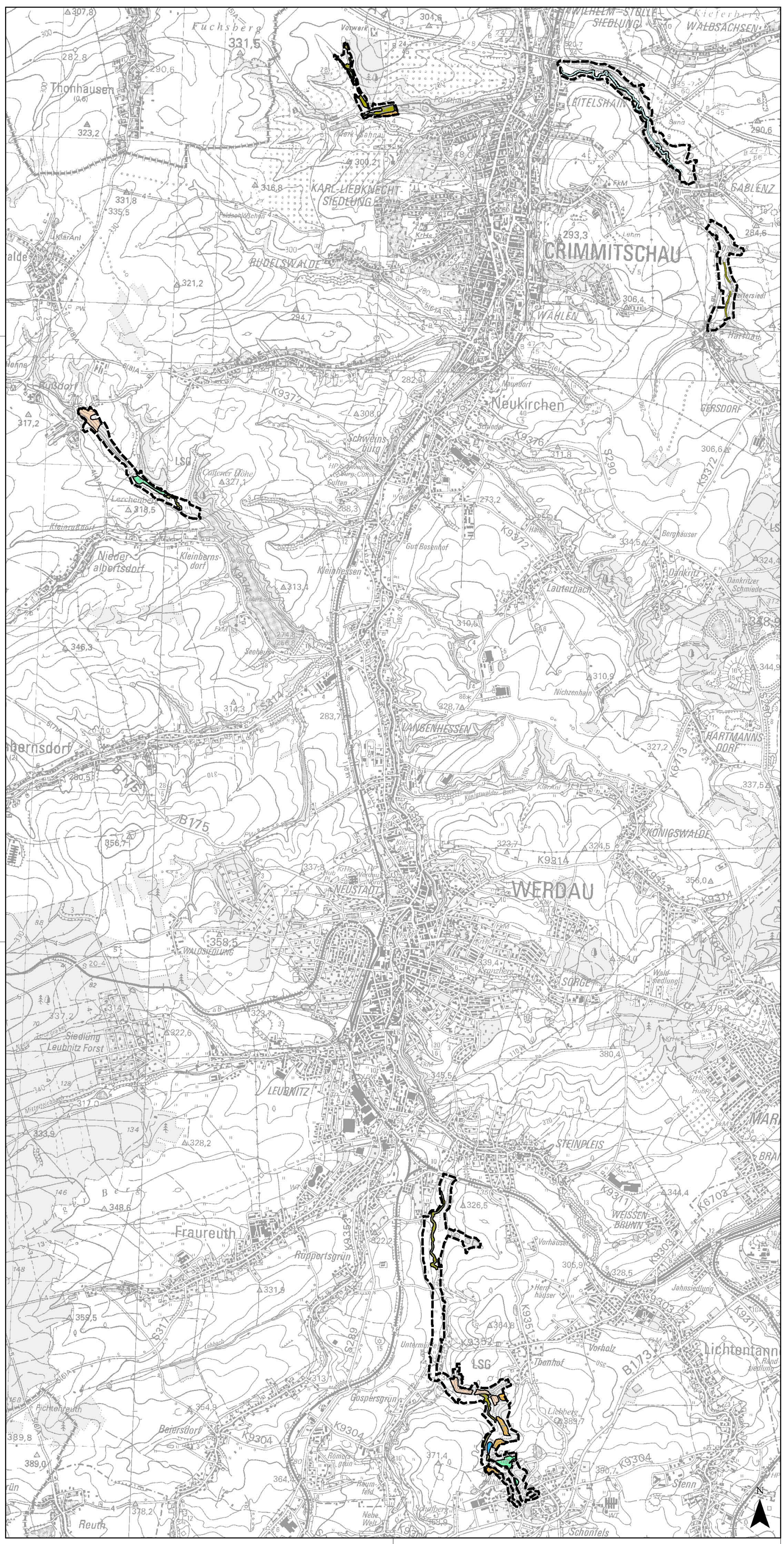
Übersichtskarte Lebensraumtypen und Arthabitate im SCI 273 "Bachtäler im Oberen Pleißeland" 1:25.000

- Lebensraumtypen nach Anhang I der FFH-Richtlinie**
-  3150 Eutrophe Stillgewässer
 -  3260 Fließgewässer mit Unterwasservegetation
 -  6430 Feuchte Hochstaudenfluren
 -  6510 Flachland-Mähwiesen
 -  9110 Hainsimsen-Buchenwälder
 -  9130 Waldmeister-Buchenwälder
 -  9170 Labkraut-Eichen-Hainbuchenwälder
 -  9180* Schlucht- und Hangmischwälder
 -  91E0* Erlen-Eschen- und Weichholzaunenwälder

* Prioritärer Lebensraumtyp

Habitatflächen für Arten nach Anhang II der FFH-Richtlinie
nicht vorhanden

 Grenze des SCI 273 "Bachtäler im Oberen Pleißeland"



Herausgeber:
Sächsisches Landesamt
für Umwelt und Geologie



Bearbeitung: Jestaedt, Wild + Partner
Büro für Raum- und Umwelplanung
Leitung: Georg Wild
Bearbeiter: Wolfgang Püschel
Bearbeitungsstand: 02.03.2007

Geobasisdaten: © 2006, Landesvermessungsamt Sachsen