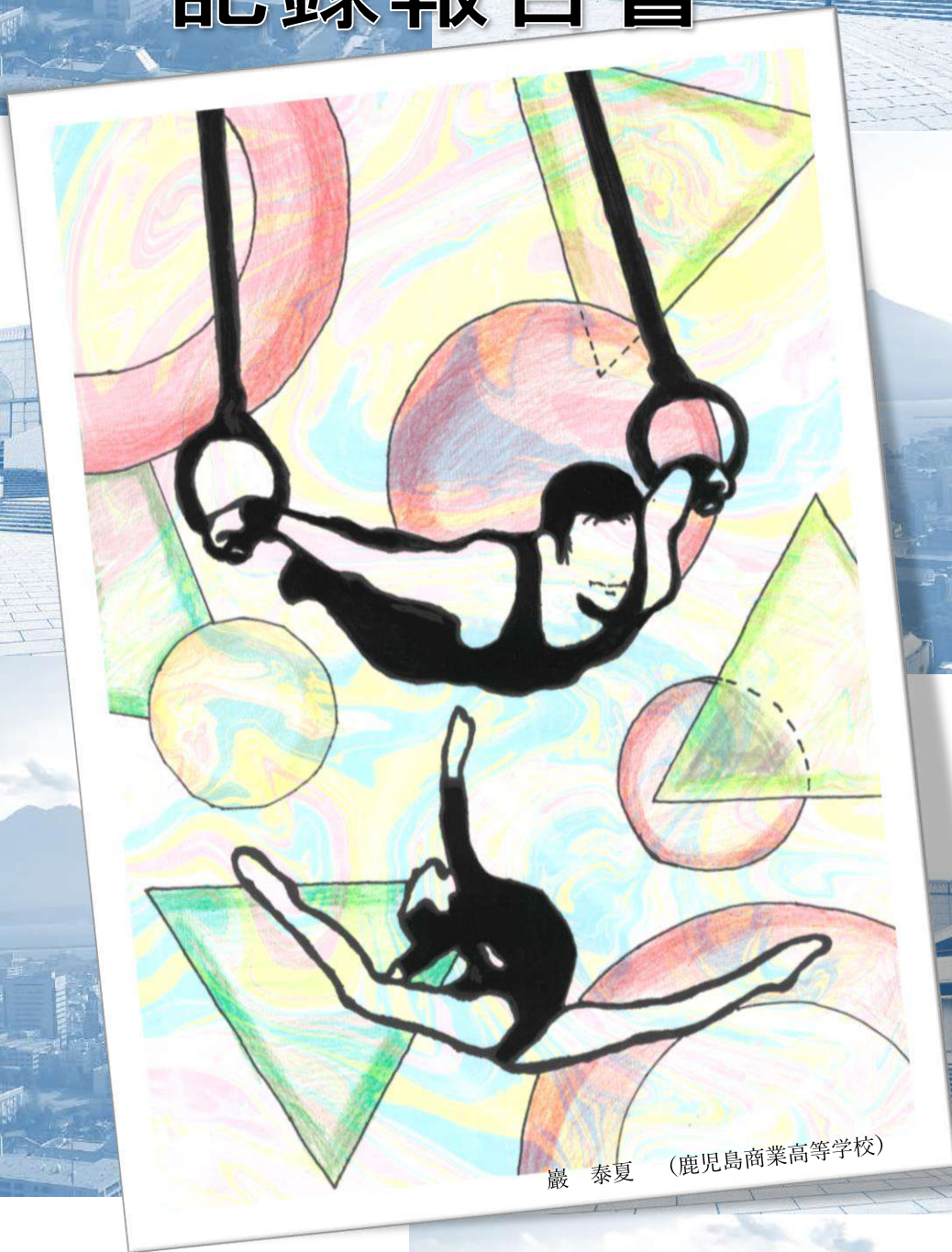


令和元年度全国高等学校総合体育大会 体操競技大会 記録報告書



響かせろ我らの魂
南の空へ



感動は無限大
南部九州総体
2019



期間 開会式 7月30日(火)
競技 7月31日(水) ~ 8月2日(金)
会場 鹿児島アリーナ

主催/(公財)全国高等学校体育連盟・(公財)日本体操協会・鹿児島県・鹿児島県教育委員会・鹿児島市・鹿児島市教育委員会
共催/読売新聞社 後援/スポーツ庁・(公財)日本スポーツ協会・日本放送協会・(公財)鹿児島県体育協会・鹿児島市体育協会
主管/(公財)全国高等学校体育連盟体操専門部・鹿児島県高等学校体育連盟・鹿児島県体操協会
特別協賛/大塚製薬 協賛/JTB・マイナビ・KDDI・カンコー学生服





令和元年度全国高等学校総合体育大会

体操競技大会 記録報告書

目 次

あいさつ	1
大会写真	3
開閉会式次第及び大会日程	15
体操競技日程 予選演技	16
決勝日程	18
競技成績（男子の部）	
入賞成績一覧（チーム・個人総合・種目別）	21
決勝成績	23
予選成績	26
競技成績（女子の部）	
入賞成績一覧（チーム・個人総合・種目別）	34
決勝成績	36
予選成績	39



あいさつ

令和元年度全国高等学校総合体育大会
鹿児島市実行委員会会長

鹿児島市長 森 博幸

「響かせる 我らの魂 南の空へ」のスローガンのもと、「令和」となって初めての全国高等学校総合体育大会体操競技大会が、鹿児島アリーナを会場に、7月30日から8月2日までの4日間にわたり開催され、大盛会のうちに終了することができました。参加されました選手・監督をはじめ、スムーズな運営のためにご尽力をいただきました役員・補助員、全ての皆様のご支援とご協力に、心から感謝申し上げます。

本市では、総合開会式や4競技5種目が開催され、約9,600人の選手・監督及び役員・補助員、延べ約45,000人の観戦・応援来場者があり、大会を盛り上げていただきました。特に体操競技では、全国各地の厳しい予選を勝ちぬいた選手の皆様により、力強さや優雅さも兼ね備えた澁刺とした演技が繰り広げられ、その姿は多くの感動を与えてくれました。来年には本県において「燃ゆる感動 かごしま国体・かごしま大会」が開催されますが、選手の皆様方には今後更なる成長を遂げた姿で再び鹿児島にお越しいただくことを心待ちにしております。

37年ぶりとなる本大会を開催するにあたり、本市実行委員会では、全国各地から訪れる多くの方々を温かくお迎えし、鹿児島市の多彩な魅力を満喫していただけるよう、準備を進めるとともに、地元高校生の皆様には、PR活動や心のこもった記念品作成などで、中心となって活躍いただきました。参加いただいた高校生の皆様には、大会を通して得た同年代との交流や全国レベルの大会運営といった、貴重な経験を将来に活かしていただくことを期待しております。

結びに、準備・運営にあたり、多大なるご尽力を賜りました全ての関係団体及び関係者の皆様に改めて心から感謝を申し上げますとともに、高校生にとって最大のスポーツの祭典である全国高等学校総合体育大会のますますのご発展をお祈り申し上げ、あいさつとさせていただきます。



あいさつ

鹿児島県高等学校体育連盟

会長 鹿倉 貢

令和元年度全国高等学校総合体育大会「感動は無限大 南部九州総体 2019」は、「響かせる 我らの魂 南の空へ」の大会スローガンのもと、7月24日の女子バレーボール競技を皮切りに南部九州四県と和歌山県において熱戦が繰り広げられ、8月20日をもって終了致しました。

その間、選手・監督はもとより、大会役員・補助員並びに関係競技団体等をはじめとする多くの方々の御協力のもと大過なく無事終了することができました。また、各会場地実行委員会におきましては競技運営をはじめ、特に熱中症対策や事故等への対応、さらに折からの台風8号並びに10号には5県全てに影響がありましたが、安全を最優先した早めの対応など、細部にわたり適切に大会を運営していただき深く感謝申し上げます。

本県における開催は37年ぶりとなり、総合開会式と体操競技・新体操、バスケットボール、卓球、柔道、フェンシング、カヌーの6競技7種目を実施致しました。

令和初の総合開会式には秋篠宮皇嗣殿下・同妃殿下の御臨席を仰ぎ、7月27日に鹿児島アリーナにて開催されました。式典後の公開演技では「南部九州から世界へ そして未来へ」をテーマに、鹿児島の歴史と風土を織り交ぜた演劇・島唄・創作ダンス・和太鼓・マーチング等による、あたかも劇場を彷彿させるような観覧席と出演者が一体となった令和時代の幕開けに相応しい新しいスタイルの演技が披露され、県内外の多くの方々から感動と賞賛の言葉をいただき、感謝と安堵と満足の気持ちでいっぱいでありました。

併せて、総合開会式から各競技大会の運営を支えてくれた当県約4,000人の高校生補助員も、それぞれの役目を果たした達成感と充実感と共に生涯の思い出に残る大会となることでしょう。

また、県高校生活動推進委員会が設置され、手作り観光マップやウェルカムボードの作成、主要駅での会場案内、参加者への手作り記念品の作成・配布など精一杯のおもてなし活動が行われました。さらに、平成29年度から県内99の学校に学校推進委員会が設置され広報活動を中心に行ってきました。4月18日には「開催100日前一斉活動」として、校内放送での大会広報アナウンスやあいさつ運動、人文字作成、清掃活動等が実施されるなど県内全域で大会を盛り上げてくれました。

大会に関わってくれた高校生諸君には心から感謝し、「これからの鹿児島を、そして日本を頼んど!」と頼もしく思う次第です。

終わりに、本大会の開催に御尽力いただきました(公財)全国高等学校体育連盟、開催県・会場地市並びに同実行委員会、関係競技団体・同専門部の方々、さらに大会運営に関わっていただいた生徒や先生方など全ての皆様に衷心より感謝とお礼を申し上げます。あいさつと致します。



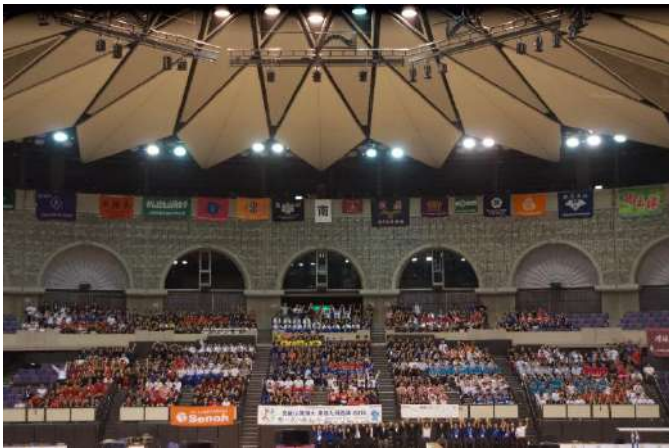
令和元年度全国高等学校総合体育大会 体操競技大会

響かせろ 我らの魂 南の空へ

開催地 鹿児島市

会場 鹿児島アリーナ







監督会議 審判会議



開会式

令和元年 7月30日



歓迎のことば
肝付駿介（鹿児島県立甲南高等学校）





選手宣誓

井上 慎友 (出水市立出水商業高等学校)

濱上きらら (れいめい高等学校)



熱戦の様子



写真提供 株式会社 P&P 浜松



響け我がらの魂 南の空へ



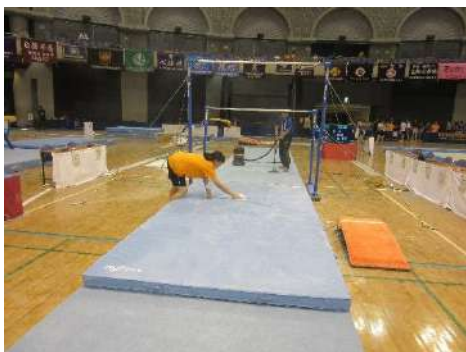
写真提供 株式会社 P&P 浜松

閉会式
令和元年8月2日





県内役員・補助員のみなさん





開会式・閉会式（表彰式を含む）次第



【開会式次第】	【閉会式次第】
日時 令和元年7月30日（火）17:30～	日時 令和元年8月2日（金）17:00～
会場 鹿児島アリーナ	会場 鹿児島アリーナ
(1) 開式通告	(1) 開式通告
(2) 開会宣言	(2) 成績発表並びに表彰
(3) 優勝杯返還	① 全国高体連会長杯の授与
(4) あいさつ	② 選手権杯並びに賞状・メダルの授与
(5) 歓迎のことば	③ 文部科学大臣杯並びに賞状の授与
(6) 選手宣誓	④ 読売新聞社賞杯の授与
(7) 閉式通告	⑤ NHK杯（盾）の授与
	(3) あいさつ (4) 閉会宣言 (5) 閉式通告

大会日程

月日	内容	8	9	10	11	12	13	14	15	16	17	18	19	20	
7月28日（日）	器具確認												主要役員会議		
7月29日（月）	公式練習・各種会議・審判会議・審判研修・開会式		公式練習（割当練習）											監督会議	
					技術部会			常任委員会							
7月30日（火）	公式練習・各種会議・審判会議・審判研修・開会式		公式練習（割当練習）											開会式	
								審判会議	審判研修会						
								委員総会							
7月31日（水）	予選演技		男子・女子 予選選抜1日目												
8月1日（木）	予選演技		男子・女子 予選選抜2日目												
8月2日（金）	決勝演技・閉会式		男子・女子 決勝演技										閉会式		

体操競技日程

予選演技(男子)

7月31日(水)							8月1日(木)												
班	組	都道府 県名	時 間	ゆ か	あ ん 馬	つ り 輪	跳 馬	平 行 棒	鉄 棒	班	組	都道府 県名	時 間	ゆ か	あ ん 馬	つ り 輪	跳 馬	平 行 棒	鉄 棒
1	1	大阪	9:00 11:15	1	2	3	4	5	6	5	25	島根	9:10 11:15	1	2	3	4	5	6
	2	石川		6	1	2	3	4	5		26	兵庫		6	1	2	3	4	5
	3	長野		5	6	1	2	3	4		27	静岡		5	6	1	2	3	4
	4	栃木		4	5	6	1	2	3		28	佐賀		4	5	6	1	2	3
	5	福島		3	4	5	6	1	2		29	東京		3	4	5	6	1	2
	6	長崎		2	3	4	5	6	1		30	山梨		2	3	4	5	6	1
2	7	埼玉	11:25 13:30	1	2	3	4	5	6	6	31	千葉	11:25 13:30	1	2	3	4	5	6
	8	京都		6	1	2	3	4	5		32	広島		6	1	2	3	4	5
	9	愛知		5	6	1	2	3	4		33	神奈川		5	6	1	2	3	4
	10	奈良		4	5	6	1	2	3		34	新潟		4	5	6	1	2	3
	11	岐阜		3	4	5	6	1	2		35	群馬		3	4	5	6	1	2
	12	香川		2	3	4	5	6	1		36	秋田		2	3	4	5	6	1
昼 食(40分)							昼 食(40分)												
3	13	沖縄	14:10 16:15	1	2	3	4	5	6	7	37	鹿児島B	14:10 16:15	1	2	3	4	5	6
	14	茨城		6	1	2	3	4	5		38	愛媛		6	1	2	3	4	5
	15	熊本		5	6	1	2	3	4		39	岩手		5	6	1	2	3	4
	16	福井		4	5	6	1	2	3		40	和歌山		4	5	6	1	2	3
	17	鹿児島A		3	4	5	6	1	2		41	富山		3	4	5	6	1	2
	18	滋賀		2	3	4	5	6	1		42	鳥取		2	3	4	5	6	1
4	19	高知	16:25 18:30	1	2	3	4	5	6	8	43	山形	16:25 18:30	1	2	3	4	5	6
	20	岡山		6	1	2	3	4	5		44	宮城		6	1	2	3	4	5
	21	北海道		5	6	1	2	3	4		45	宮崎		5	6	1	2	3	4
	22	大分		4	5	6	1	2	3		46	三重		4	5	6	1	2	3
	23	山口		3	4	5	6	1	2		47	福岡		3	4	5	6	1	2
	24	徳島		2	3	4	5	6	1		48	青森		2	3	4	5	6	1

体操競技日程

予選演技(女子)

7月31日(水)								8月1日(木)							
班	組	都道府 県名	時 間	跳	段	平	ゆ	班	組	都道府 県名	時 間	跳	段	平	ゆ
				馬	違 い 平 行 棒	均 台	か					馬	違 い 平 行 棒	均 台	か
1	1	富山	9:00	1	2	3	4	7	25	新潟	9:00	1	2	3	4
	2	大分		4	1	2	3		26	愛媛		4	1	2	3
	3	島根	10:30	3	4	1	2		27	秋田	10:25	3	4	1	2
	4	静岡		2	3	4	1		28	岐阜		2	3	4	1
2	5	愛知	10:40	1	2	3	4	8	29	栃木	10:35	1	2	3	4
	6	大阪		4	1	2	3		30	千葉		4	1	2	3
	7	徳島	12:05	3	4	1	2		31	山梨	12:00	3	4	1	2
	8	宮崎		2	3	4	1		32	宮城		2	3	4	1
3	9	沖縄	12:15	1	2	3	4	9	33	滋賀	12:10	1	2	3	4
	10	北海道		4	1	2	3		34	石川		4	1	2	3
	11	熊本	13:40	3	4	1	2		35	長崎	13:35	3	4	1	2
	12	群馬		2	3	4	1		36	福岡		2	3	4	1
昼 食 (40分)								昼 食 (40分)							
4	13	鹿児島B	14:20	1	2	3	4	10	37	岩手	14:15	1	2	3	4
	14	岡山		4	1	2	3		38	兵庫		4	1	2	3
	15	京都	15:45	3	4	1	2		39	和歌山	15:40	3	4	1	2
	16	茨城		2	3	4	1		40	鹿児島A		2	3	4	1
5	17	広島	15:55	1	2	3	4	11	41	佐賀	15:50	1	2	3	4
	18	三重		4	1	2	3		42	埼玉		4	1	2	3
	19	鳥取	17:20	3	4	1	2		43	山形	17:15	3	4	1	2
	20	福井		2	3	4	1		44	福島		2	3	4	1
6	21	長野	17:30	1	2	3	4	12	45	高知	17:25	1	2	3	4
	22	青森		4	1	2	3		46	神奈川		4	1	2	3
	23	奈良	18:55	3	4	1	2		47	香川	18:50	3	4	1	2
	24	東京		2	3	4	1		48	山口		2	3	4	1



令和元年度全国高等学校総合体育大会 体操競技

令和元年7月30日～8月2日

鹿児島アリーナ

男子 決勝 演技日程

班	組	競技	予選順位	都道府県	学校	No.	氏名	学年	時間	■	⚙	🔗	🏠	🏠	🏠	休憩				
1	1	チーム	12	兵庫	姫路市立飾磨			2	9:15 ↓ 11:10 (115分)	1	2	3	4	5	6	7				
		ゆか	1	栃木	宇都宮短大附属	91	安里 透摩													
	2	チーム	13	群馬	高崎工業			3		7	1	2	3	4	5	6	7			
		あん馬	1	秋田	能代	51	相馬 広夢													
	3	チーム	14	茨城	県立勝田工業			3		6	7	1	2	3	4	5	6	7		
		つり輪	1	佐賀	佐賀県立鳥栖工業	411	靱井 琉希													
	4	チーム	15	鹿児島A	市立出水商業			3		5	6	7	1	2	3	4	5	6	7	
		跳馬	1	北海道	酪農大とわの森	11	大谷 直希													
	5	チーム	16	京都	洛南			3		4	5	6	7	1	2	3	4	5	6	7
		平行棒	1	東京	駒澤大学高等学校	137	小川 貴大													
	6	個人	17	愛知	名城大学附属			238		若原 慧人		3	4	5	6	7	1	2		
		個人	18	兵庫	報徳学園			288		大西 虎汰郎										
		個人	19	新潟	関根学園			163		百目鬼 大揮										
		個人	20	福岡	九州国際大学付属			407		本山 蒼馬										
7	鉄棒	1	埼玉	埼玉栄			117	清水 和生		3	2	3	4	5	6	7	1			
	個人	13	福井	鯖江			198	花木 拓弥												
	個人	14	滋賀	栗東			254	浅田 僚大												
	個人	15	岐阜	岐山高校			217	高橋 空												
個人	16	東京	駒澤大学高等学校			138	小林 祐大朗		3											
2	8	チーム	7	愛知	名城大学附属			1	11:20 ↓ 13:10 (110分)	1	2	3	4	5	6	7				
		チーム	8	宮城	明成															
		チーム	9	埼玉	埼玉栄															
		チーム	10	福岡	自由ヶ丘															
		チーム	11	愛媛	新田															
	13	個人	9	三重	暁			247		田角 敢汰		1	3	4	5	6	7	1	2	
		個人	10	岐阜	大垣商業			213		渡辺 匠郎										
		個人	11	千葉	市立船橋			128		日高 大輝										
		個人	12	福井	鯖江			197		壁谷 日陽										
	14	個人	5	静岡	浜松城北工			222		乾 仁平		2	2	3	4	5	6	7	1	
		個人	6	宮城	明成			47		八幡 侑真										
		個人	7	岡山	関西			338		中村 玲志										
		個人	8	大阪	清風			278		近江 奎太										
	昼 食 (40分)																			
3	15	チーム	1	千葉	市立船橋			2	13:50 ↓ 15:40 (110分)	1	2	3	4	5	6	7				
		チーム	2	大阪	清風															
		チーム	3	岡山	関西															
		チーム	4	東京	日体大荏原															
		チーム	5	福井	鯖江															
		チーム	6	三重	暁															
	21	個人	1	千葉	市立船橋			127		平松 航河		2	7	1	2	3	4	5	6	7
		個人	2	大阪	清風			277		田部 壮一郎										
		個人	3	神奈川	鶴見			147		富岡 浩輝										
		個人	4	神奈川	秀英			148		浦木 峻輔										

審判長



令和元年度全国高等学校総合体育大会 体操競技

令和元年7月30日～8月2日

鹿児島アリーナ

女子 決勝 演技日程

班	組	競技	予選順位	都道府県	学校	No.	氏名	学年	時間					休憩						
1	1	チーム	14	新潟	東京学館新潟				9:00 ↓ 10:10 (70分)	1	2	3	4							
		跳馬	1	岩手	花巻南	37	照井 梓月	3												
	2	チーム	15	宮城	常盤木学園					4	1	2	3							
		段違い	1	山梨	甲斐清和	154	時田 瑛帆	1												
	3	チーム	16	山形	鶴岡東					3	4	1	2							
		平均台	1	和歌山	和歌山北	308	檜木 胡乃華	1												
	4	個人	17	福岡	東筑紫学園	407	内海 智絵	3		2	3	4	1							
		個人	18	新潟	中越	167	小林 つつみ	2												
		個人	19	千葉	東京学館高等学校	127	大越 美杏	2												
個人		20	茨城	常磐大学	83	鈴木 幸芽	1													
ゆか		1	広島	山陽女学園	347	北山 琴望	3													
2	5	チーム	11	青森	弘前学院聖愛				10:20 ↓ 11:25 (65分)	1	2	3	4							
	6	チーム	12	和歌山	和歌山北			4							1			2	3	
	7	チーム	13	兵庫	夙川											3				4
	8	個人	13	富山	富山商業	177	相山 夏穂			2										
		個人	14	香川	高松北	371	神野 優奈	3												
		個人	15	神奈川	白鷗女子	148	川辺 雅	1												
		個人	16	岡山	就実	337	河原 早紀	3												
3	9	チーム	8	神奈川	星槎国際高校湘南				11:35 ↓ 12:40 (65分)	1	2	3	4							
	10	チーム	9	三重	暁			4							1	2	3			
	11	チーム	10	愛知	東海学園													3	4	1
	12	個人	9	埼玉	県立戸田翔陽	117	宍戸 茉咲			2										
		個人	10	茨城	茗溪学園	87	林田 曜	2												
		個人	11	福井	鯖江	197	加藤 梨優	2												
		個人	12	埼玉	県立大宮東	118	坂巻 璃星	3												
昼 食 (40分)																				
4	13	チーム	5	長野	大町岳陽				13:20 ↓ 14:25 (65分)	1	2	3	4							
	14	チーム	6	佐賀	鳥栖			4							1	2	3			
	15	チーム	7	大阪	四天王寺													3	4	1
	16	個人	5	愛知	クラーク名古屋	238	榊原 子侑菜			2										
		個人	6	千葉	東京学館高等学校	128	青木 萌	1												
		個人	7	静岡	常葉大常葉	221	村上 瞳	3												
		個人	8	兵庫	市立尼崎	287	高橋 蘭	3												
5	17	チーム	1	千葉	東京学館高等学校				14:40 ↓ 16:00 (80分)	1	2	3	4	5						
	18	チーム	2	東京	大智学園			5							1	2	3	4		
	19	チーム	3	福井	鯖江														4	5
	20	チーム	4	埼玉	ふじみ野					3	4	5	1							
	21	個人	1	大阪	大阪信愛学院	277	村上 優妃	2												
		個人	2	静岡	常葉大常葉	222	芦川 うらら	2												
		個人	3	東京	大智学園	137	梶原 亜子	2												
		個人	4	神奈川	白鷗女子	147	青田 萌楓	2												

審判長

競技成績

(男子の部)



入賞成績一覧

団体選手権 成績一覧表

個人選手権 成績一覧表

種目別選手権 成績一覧表

決勝成績 (チーム・個人)

予選成績 (チーム・個人)



令和元年度全国高等学校総合体育大会 体操競技

令和元年7月30日～8月2日

鹿児島アリーナ

男子 決勝 入賞成績一覧[チーム、個人]

【チーム選手権】

順位	学校名	都道府県	予選		決勝 得点
			得点	順位	
1	船橋市立船橋高等学校	千葉	249.250	1	251.600
	ふなばしりつふなばしこうとうがっこう				
2	清風高等学校	大阪	246.100	2	248.500
	せいふうこうとうがっこう				
3	学校法人関西学園関西高等学校	岡山	239.450	3	242.900
	がっこうほうじんかんぜいがくえんかんぜいこうとうがっこう				
4	日本体育大学荏原高等学校	東京	237.800	4	238.700
	にほんたいいくだいがくえばらこうとうがっこう				
5	福井県立鯖江高等学校	福井	236.100	5	234.550
	ふくいけんりつさばえこうとうがっこう				
6	暁高等学校	三重	230.800	6	234.200
	あかつきこうとうがっこう				

【個人選手権】

順位	No.	氏名	学年	学校名	都道府県	予選		決勝 得点
						得点	順位	
1	272	北園 丈琉 きたぞの たける	2	清風高等学校 せいふうこうとうがっこう	大阪	84.500	1	87.100
2	121	橋本 大輝 はしもと だいき	3	船橋市立船橋高等学校 ふなばしりつふなばしこうとうがっこう	千葉	84.400	2	84.850
3	332	土井 陵輔 どい りょうすけ	3	学校法人関西学園関西高等学校 がっこうほうじんかんぜいがくえんかんぜいこうとうがっこう	岡山	81.900	3	83.950
4	123	金田 希一 かねた きいち	3	船橋市立船橋高等学校 ふなばしりつふなばしこうとうがっこう	千葉	80.550	6	82.850
5	124	江俣 有寿彩 えまた あずさ	2	船橋市立船橋高等学校 ふなばしりつふなばしこうとうがっこう	千葉	79.400	9	81.350
6	191	榊原 拓弥 さかきばらたくや	3	福井県立鯖江高等学校 ふくいけんりつさばえこうとうがっこう	福井	79.600	8	80.400



令和元年度全国高等学校総合体育大会 体操競技

男子速報No.18

令和元年7月30日～8月2日

鹿児島アリーナ

男子 決勝 入賞成績一覧[種目別選手権]

【ゆか】

順位	No.	氏名	学年	学校名	都道府県	得点
1	272	北園 文琉	2	清風高等学校	大阪	14.400
2	127	平松 航河	2	船橋市立船橋高等学校	千葉	14.250
3	461	井上 慎友	3	出水市立出水商業高校	鹿児島A	14.200
3	41	岩澤 将英	3	明成高等学校	宮城	14.200
3	332	土井 陵輔	3	学校法人関西学園関西高等学校	岡山	14.200
6	191	榊原 拓弥	3	福井県立鯖江高等学校	福井	14.150

【あん馬】

順位	No.	氏名	学年	学校名	都道府県	得点
1	121	橋本 大輝	3	船橋市立船橋高等学校	千葉	14.750
2	272	北園 文琉	2	清風高等学校	大阪	14.400
3	122	安達 太一	3	船橋市立船橋高等学校	千葉	14.350
4	131	近藤 衛	3	日本体育大学荏原高等学校	東京	14.150
5	332	土井 陵輔	3	学校法人関西学園関西高等学校	岡山	14.000
6	278	近江 奎太	3	清風高等学校	大阪	13.850
6	273	末次 耕太郎	2	清風高等学校	大阪	13.850

【つり輪】

順位	No.	氏名	学年	学校名	都道府県	得点
1	123	金田 希一	3	船橋市立船橋高等学校	千葉	14.850
2	272	北園 文琉	2	清風高等学校	大阪	14.450
3	124	江俣 有寿彩	2	船橋市立船橋高等学校	千葉	14.300
4	191	榊原 拓弥	3	福井県立鯖江高等学校	福井	14.100
5	277	田部 壮一郎	2	清風高等学校	大阪	13.950
6	234	相羽 拓郎	2	名城大学附属高等学校	愛知	13.800

【跳馬】

順位	No.	氏名	学年	学校名	都道府県	得点
1	121	橋本 大輝	3	船橋市立船橋高等学校	千葉	14.800
2	132	湯元 和志	3	日本体育大学荏原高等学校	東京	14.450
3	274	矢野 雄大	2	清風高等学校	大阪	14.400
4	332	土井 陵輔	3	学校法人関西学園関西高等学校	岡山	14.300
4	191	榊原 拓弥	3	福井県立鯖江高等学校	福井	14.300
6	116	青木 龍斗	2	埼玉栄高等学校	埼玉	14.250

【平行棒】

順位	No.	氏名	学年	学校名	都道府県	得点
1	272	北園 文琉	2	清風高等学校	大阪	15.400
2	332	土井 陵輔	3	学校法人関西学園関西高等学校	岡山	14.650
3	122	安達 太一	3	船橋市立船橋高等学校	千葉	14.450
4	121	橋本 大輝	3	船橋市立船橋高等学校	千葉	14.400
5	271	木下 渚	3	清風高等学校	大阪	14.200
6	128	日高 大輝	2	船橋市立船橋高等学校	千葉	13.950

【鉄棒】

順位	No.	氏名	学年	学校名	都道府県	得点
1	272	北園 文琉	2	清風高等学校	大阪	14.350
2	121	橋本 大輝	3	船橋市立船橋高等学校	千葉	14.000
3	131	近藤 衛	3	日本体育大学荏原高等学校	東京	13.650
4	332	土井 陵輔	3	学校法人関西学園関西高等学校	岡山	13.600
5	274	矢野 雄大	2	清風高等学校	大阪	13.500
6	128	日高 大輝	2	船橋市立船橋高等学校	千葉	13.300



令和元年度全国高等学校総合体育大会 体操競技

令和元年7月30日～8月2日

鹿児島アリーナ

男子 決勝チーム選手権順位表

順位	学校名	都道府県	ゆか	あん馬	つり輪	跳馬	平行棒	鉄棒	総得点	得点差
1	市立船橋	千葉	41.050	42.750	42.800	42.400	42.550	40.050	251.600	
2	清風	大阪	41.450	40.350	41.050	42.100	42.900	40.650	248.500	3.100
3	関西	岡山	40.200	39.700	40.300	41.350	41.450	39.900	242.900	5.600
4	日体大荏原	東京	39.200	39.250	39.400	41.900	39.550	39.400	238.700	4.200
5	鯖江	福井	39.800	37.100	39.950	41.800	37.900	38.000	234.550	4.150
6	暁	三重	39.200	39.650	38.150	40.500	38.300	38.400	234.200	0.350
7	明成	宮城	41.550	37.300	37.150	40.950	38.550	38.050	233.550	0.650
8	埼玉栄	埼玉	40.250	38.550	37.500	41.750	38.650	36.800	233.500	0.050
9	名城大学附属	愛知	38.950	37.900	39.250	38.900	38.450	36.300	229.750	3.750
10	自由ヶ丘	福岡	38.500	35.450	35.400	39.850	35.850	37.300	222.350	7.400
11	新田	愛媛	37.900	35.100	38.350	37.000	36.800	36.700	221.850	0.500
12	高崎工業	群馬	39.700	32.500	35.800	40.300	37.050	36.300	221.650	0.200
13	市立出水商業	鹿児島A	39.850	35.300	34.500	38.850	35.950	35.800	220.250	1.400
14	洛南	京都	37.650	36.100	36.050	38.100	35.050	36.100	219.050	1.200
15	県立勝田工業	茨城	38.150	35.950	35.450	38.800	35.200	34.400	217.950	1.100
16	姫路市立飾磨	兵庫	37.850	35.350	34.650	39.400	33.650	36.400	217.300	0.650

審判長



令和元年度全国高等学校総合体育大会 体操競技

男子速報No.9

令和元年7月30日～8月2日

鹿児島アリーナ

男子 予選チーム選手権順位表 [予選通過順位]

順位	通過	学校名	都道府県	ゆか	あん馬	つり輪	跳馬	平行棒	鉄棒	総得点	得点差
1	1	市立船橋	千葉	41.050	40.950	42.550	42.550	42.250	39.900	249.250	
2	2	清風	大阪	42.200	39.850	40.150	42.000	40.900	41.000	246.100	3.150
3	3	関西	岡山	40.850	37.200	39.700	41.350	41.250	39.100	239.450	6.650
4	4	日体大荏原	東京	40.700	39.350	38.300	41.350	39.000	39.100	237.800	1.650
5	5	鯖江	福井	40.600	36.400	40.450	41.950	39.600	37.100	236.100	1.700
6	6	暁	三重	39.300	38.350	39.200	39.850	38.300	35.800	230.800	5.300
7	7	名城大学附属	愛知	39.600	36.750	38.750	40.450	37.650	36.700	229.900	0.900
8	8	明成	宮城	39.650	35.100	37.100	41.500	39.100	37.250	229.700	0.200
9	9	埼玉栄	埼玉	39.450	36.950	36.750	40.350	37.700	36.550	227.750	1.950
10	10	自由ヶ丘	福岡	40.200	36.350	36.600	39.300	34.450	36.500	223.400	4.350
11	11	新田	愛媛	35.400	38.300	38.100	37.150	38.150	34.600	221.700	1.700
12	12	姫路市立飾磨	兵庫	39.100	35.400	35.950	39.050	35.350	36.400	221.250	0.450
13	13	高崎工業	群馬	40.200	34.450	35.850	39.150	35.650	35.700	221.000	0.250
14	14	県立勝田工業	茨城	37.350	36.600	35.050	38.400	36.600	34.800	218.800	2.200
15	15	市立出水商業	鹿児島A	39.850	34.450	33.950	38.550	36.600	35.200	218.600	0.200
16	16	洛南	京都	37.300	32.300	36.150	37.900	34.300	37.450	215.400	3.200
17		慶應義塾	神奈川	39.200	34.000	35.300	38.250	33.550	34.350	214.650	0.750
18		大垣商業	岐阜	38.650	33.400	33.700	38.150	34.700	34.550	213.150	1.500
19		酪農大とわの森	北海道	37.200	34.200	33.600	39.700	34.700	32.700	212.100	1.050
20		青森山田	青森	36.900	34.200	34.500	38.600	34.950	32.700	211.850	0.250
21		田辺工業	和歌山	38.600	34.200	33.100	37.900	34.700	32.950	211.450	0.400
22		栗東	滋賀	37.800	33.850	32.800	38.750	33.000	34.400	210.600	0.850
23		熊本学園大学付属	熊本	39.200	34.350	31.250	38.900	34.850	31.400	209.950	0.650
24		関根学園	新潟	36.100	33.800	33.650	36.950	33.900	34.900	209.300	0.650
25		宇都宮短大附属	栃木	38.950	29.100	33.600	38.100	34.700	34.750	209.200	0.100
26		能代	秋田	35.250	35.400	33.500	35.850	34.900	33.750	208.650	0.550
27		浜松城北工	静岡	36.400	32.550	33.350	37.400	34.400	33.150	207.250	1.400
28		藤井	香川	37.200	30.050	31.700	37.800	36.150	33.800	206.700	0.550
29		崇徳	広島	34.400	34.450	32.000	36.700	35.100	33.850	206.500	0.200
30		佐賀県立鳥栖工業	佐賀	37.100	30.200	35.000	36.550	33.050	33.250	205.150	1.350
31		県立智頭農林	鳥取	36.050	30.000	33.550	38.350	34.150	31.350	203.450	1.700
32		県立小松島	徳島	35.150	31.000	30.350	35.400	32.600	32.400	196.900	6.550
33		山梨県立日川高校	山梨	33.750	30.700	29.600	34.850	30.700	32.450	192.050	4.850
34		創成館	長崎	34.350	28.050	30.450	36.050	30.700	31.450	191.050	1.000
35		県立庄内総合	山形	35.450	29.850	32.200	36.600	27.500	29.200	190.800	0.250
36		長野東	長野	31.950	28.100	30.400	34.800	32.100	30.000	187.350	3.450
37		日大東北	福島	32.150	28.950	25.400	35.250	30.000	31.200	182.950	4.400
38		県立浜田	島根	34.850	21.300	28.850	34.950	32.050	30.350	182.350	0.600
39		佐伯鶴城	大分	32.750	28.500	24.400	32.500	31.800	27.700	177.650	4.700
40		高知	高知	30.650	22.750	29.800	32.700	31.450	27.700	175.050	2.600
41		専修大学北上	岩手	33.250	28.850	28.800	33.250	29.450	21.000	174.600	0.450
42		ラ・サール	鹿児島B	29.800	24.050	25.700	30.400	21.800	25.600	157.350	17.250
43		県立豊浦	山口	29.400	19.650	24.900	34.200	24.800	21.000	153.950	3.400
44		県立延岡商業	宮崎	17.350	30.100	26.700	23.000	27.300	29.450	153.900	0.050
45		添上	奈良	19.850	27.050	21.900	20.050	29.750	20.600	139.200	14.700
46		小松大谷	石川	24.600	13.050	13.300	30.800	23.200	13.300	118.250	20.950

審判長



令和元年度全国高等学校総合体育大会 体操競技

男子速報No.10-1

令和元年7月30日～8月2日

男子 予選個人選手権順位表[予選通過順位]

鹿児島アリーナ

順位	通過	No.	選手名	学年	学校名	都道府県	ゆか	あん馬	つり輪	跳馬	平行棒	鉄棒	総得点	得点差
1		272	北園 文琉	2	清風	大阪	14.350	14.250	13.850	14.100	13.900	14.050	84.500	
2		121	橋本 大輝	3	市立船橋	千葉	13.650	13.550	13.650	14.950	14.550	14.050	84.400	0.100
3		332	土井 陵輔	3	関西	岡山	14.500	12.650	12.900	14.300	14.300	13.250	81.900	2.500
3		273	末次 耕太郎	2	清風	大阪	14.100	13.900	13.450	13.350	13.700	13.400	81.900	0.000
5		131	近藤 衛	3	日体大荏原	東京	13.550	14.200	12.600	14.250	13.450	13.800	81.850	0.050
6		123	金田 希一	3	市立船橋	千葉	12.600	13.100	14.600	14.050	13.700	12.500	80.550	1.300
7	1	127	平松 航河	2	市立船橋	千葉	14.300	12.250	13.150	14.300	13.450	12.400	79.850	0.700
8		191	榊 口原 拓弥	3	鯖江	福井	13.900	12.100	13.800	14.300	13.100	12.400	79.600	0.250
9		124	江俣 有寿彩	2	市立船橋	千葉	13.850	12.600	14.150	13.550	12.250	13.000	79.400	0.200
10		334	柴田 浩佑	3	関西	岡山	13.750	13.100	12.850	13.400	13.100	13.000	79.200	0.200
11	2	277	田部 壮一郎	2	清風	大阪	13.350	12.050	14.000	13.700	12.950	13.000	79.050	0.150
12		132	湯元 和志	3	日体大荏原	東京	13.850	12.700	13.200	14.100	12.250	12.850	78.950	0.100
13		271	木下 渚	3	清風	大阪	13.750	11.700	12.850	13.600	13.300	13.550	78.750	0.200
14		192	大柿 颯生	3	鯖江	福井	13.200	12.500	13.600	13.400	13.450	12.500	78.650	0.100
15		243	津村 涼太	2	暁	三重	13.150	14.050	12.600	14.000	12.700	11.450	77.950	0.700
16		231	山下 竜輝	3	名城大学附属	愛知	13.300	12.750	12.800	13.500	13.150	12.400	77.900	0.050
17		41	岩澤 将英	3	明成	宮城	13.300	11.600	12.850	14.150	12.900	12.800	77.600	0.300
18		333	小長井 倫	3	関西	岡山	12.600	11.450	13.250	13.650	13.350	12.850	77.150	0.450
19		381	平田 祐一郎	3	新田	愛媛	11.550	14.100	13.300	12.550	13.250	12.100	76.850	0.300
20		402	田口 陸斗	3	自由ヶ丘	福岡	13.550	12.850	12.500	13.550	11.900	12.450	76.800	0.050
20	3	147	富岡 浩輝	3	鶴見	神奈川	12.750	12.150	13.050	13.600	13.050	12.200	76.800	0.000
22		282	有政 佑真	2	姫路市立飾磨	兵庫	13.350	11.250	12.900	13.200	13.000	12.950	76.650	0.150
23		134	橋口 晴	2	日体大荏原	東京	13.300	12.400	12.500	13.000	12.750	12.450	76.400	0.250
24		232	水谷 王持	3	名城大学附属	愛知	13.800	11.800	12.500	13.600	12.300	12.350	76.350	0.050
25		102	田邊 友唯	2	高崎工業	群馬	13.300	12.050	12.700	13.500	12.600	12.000	76.150	0.200
26	4	148	浦木 峻輔	3	秀英	神奈川	13.450	12.350	12.100	14.400	12.250	11.450	76.000	0.150
27	5	222	乾 仁平	2	浜松城北工	静岡	13.100	12.900	12.650	12.800	12.700	11.600	75.750	0.250
28		461	井上 慎友	3	市立出水商業	鹿児島A	14.150	11.950	11.800	13.800	12.800	11.150	75.650	0.100
28	6	47	八幡 侑真	3	明成	宮城	12.850	12.850	12.050	13.750	12.500	11.650	75.650	0.000
30	7	338	中村 玲志	3	関西	岡山	13.750	12.350	12.300	14.400	11.500	11.200	75.500	0.150
31	8	278	近江 聖太	3	清風	大阪	13.400	13.900	11.950	13.450	11.500	11.250	75.450	0.050
32	9	247	田角 敢汰	1	暁	三重	12.900	12.450	11.950	13.300	12.200	12.550	75.350	0.100
33		274	矢野 雄大	2	清風	大阪	13.500	11.700	12.200	14.300	12.350	11.150	75.200	0.150
34		193	露木 元太	3	鯖江	福井	13.500	11.800	11.750	14.250	13.050	10.800	75.150	0.050
35		115	鶴木 康成	2	埼玉栄	埼玉	12.700	12.950	11.950	13.050	12.450	12.000	75.100	0.050
36	10	213	渡辺 匠郎	1	大垣商業	岐阜	13.100	11.550	12.300	13.350	12.300	12.300	74.900	0.200
37	11	128	日高 大輝	2	市立船橋	千葉	11.350	13.200	12.500	11.450	13.500	12.850	74.850	0.050
38		194	植田 拓馬	2	鯖江	福井	12.850	11.550	13.050	12.100	13.050	12.200	74.800	0.050
39	12	197	壁谷 日陽	2	鯖江	福井	12.300	11.600	11.900	14.050	12.850	12.050	74.750	0.050
39	13	198	花木 拓弥	3	鯖江	福井	13.000	13.000	11.650	13.000	12.450	11.650	74.750	0.000
41		234	相羽 拓郎	2	名城大学附属	愛知	12.500	11.300	13.450	13.350	12.150	11.950	74.700	0.050
41		111	麻田 健斗	3	埼玉栄	埼玉	12.150	12.600	12.250	12.850	12.900	11.950	74.700	0.000
43		42	清本 拡	3	明成	宮城	12.700	11.350	12.050	13.500	13.050	11.850	74.500	0.200
44		133	宮地 陸斗	3	日体大荏原	東京	12.600	12.450	12.250	12.350	12.800	11.900	74.350	0.150
44	14	254	浅田 僚大	2	栗東	滋賀	12.550	12.000	12.050	13.650	12.100	12.000	74.350	0.000

審判長



令和元年度全国高等学校総合体育大会 体操競技

男子速報No.10-2

令和元年7月30日～8月2日

鹿児島アリーナ

男子 予選個人選手権順位表[予選通過順位]

順位	通過	No.	選手名	学年	学校名	都道府県	ゆか	あん馬	つり輪	跳馬	平行棒	鉄棒	総得点	得点差
46		43	佐々木 郁哉	2	明成	宮城	13.650	11.400	11.500	13.850	13.150	10.650	74.200	0.150
47		241	首藤 匠	3	暁	三重	13.500	11.150	13.100	13.500	11.100	11.550	73.900	0.300
48		112	佐藤 優樹	2	埼玉栄	埼玉	13.250	10.750	12.550	12.350	12.350	12.600	73.850	0.050
48		83	蓮見 渉真	2	県立勝田工業	茨城	12.050	12.300	11.800	13.050	12.500	12.150	73.850	0.000
50		242	井上 桂蔵	3	暁	三重	12.650	11.000	12.850	12.350	12.600	12.100	73.550	0.300
50		116	青木 龍斗	2	埼玉栄	埼玉	13.500	11.400	11.150	14.450	11.100	11.950	73.550	0.000
52		44	吉田 求	1	明成	宮城	11.550	12.100	12.200	12.400	12.550	12.600	73.400	0.150
53	15	217	高橋 空	3	岐山高校	岐阜	11.950	12.900	11.300	13.100	12.650	11.450	73.350	0.050
54	16	138	小林 祐大朗	3	駒澤大学高等学校	東京	12.700	12.950	11.700	13.100	10.700	12.000	73.150	0.200
55		101	大川 諄	3	高崎工業	群馬	13.550	11.300	11.750	12.750	11.550	12.100	73.000	0.150
56	17	238	若原 慧人	3	名城大学附属	愛知	13.050	11.700	11.100	12.500	12.200	12.400	72.950	0.050
57	18	288	大西 虎汰郎	3	報徳学園	兵庫	13.000	11.550	11.000	12.400	12.900	11.850	72.700	0.250
58	19	163	百目鬼 大揮	2	関根学園	新潟	12.350	11.400	12.100	12.400	12.400	12.000	72.650	0.050
59	20	407	本山 蒼馬	3	九州国際大学付属	福岡	11.650	12.250	13.350	12.550	11.850	10.800	72.450	0.200
60		337	三村 雄大	3	関西	岡山	13.050	10.850	12.050	13.300	11.050	11.950	72.250	0.200
61		462	高橋 峻太	3	市立出水商業	鹿児島A	12.900	12.150	11.100	12.300	11.850	11.850	72.150	0.100
62		227	杉山 和弥	3	静岡学園	静岡	12.800	11.000	12.400	13.300	10.600	11.950	72.050	0.100
62		233	保田 健太	3	名城大学附属	愛知	11.350	12.200	11.750	12.750	12.200	11.800	72.050	0.000
64		178	荻枝 隆介	2	富山東	富山	13.150	11.600	11.200	13.300	11.900	10.850	72.000	0.050
65	平行棒	137	小川 貴大	3	駒澤大学高等学校	東京	12.900	11.600	10.600	13.100	12.700	10.950	71.850	0.150
65		118	坂井 智羽	2	伊奈学園	埼玉	13.000	11.650	11.650	11.900	11.650	12.000	71.850	0.000
67		92	五十嵐 優也	2	宇都宮短大附属	栃木	12.550	11.150	11.500	12.550	12.400	11.650	71.800	0.050
68		342	奥 朝陽	2	崇徳	広島	12.150	12.550	11.500	12.750	12.350	10.350	71.650	0.150
69	跳馬	11	大谷 直希	3	酪農大とわの森	北海道	13.150	9.950	11.500	14.500	11.450	11.050	71.600	0.050
70		431	福田 雄翔	3	熊本学園大学付属	熊本	13.300	11.900	10.350	13.200	11.350	11.450	71.550	0.050
71		382	土屋 宇大	3	新田	愛媛	11.200	12.450	12.800	12.350	10.800	11.900	71.500	0.050
71		81	鈴木 大成	3	県立勝田工業	茨城	11.450	12.100	11.950	13.050	12.000	10.950	71.500	0.000
73	鉄棒	117	清水 和生	3	埼玉栄	埼玉	12.700	11.250	11.500	12.250	11.650	12.100	71.450	0.050
73		284	田中 友也	2	姫路市立飾磨	兵庫	12.500	12.200	11.450	12.400	11.600	11.300	71.450	0.000
75		384	徳田 大生	2	新田	愛媛	11.700	11.750	12.000	12.250	13.100	10.600	71.400	0.050
75		401	清野 毅志	3	自由ヶ丘	福岡	13.450	10.850	11.650	12.850	11.050	11.550	71.400	0.000
77		261	古川 智英	3	洛南	京都	11.650	9.300	13.000	12.850	11.400	13.150	71.350	0.050
77		281	矢本 暖記	3	姫路市立飾磨	兵庫	13.250	11.950	11.600	12.500	10.200	11.850	71.350	0.000
79		371	上坂 颯	3	藤井	香川	12.700	10.900	10.700	13.050	12.550	11.400	71.300	0.050
79		404	最上 叶汰	2	自由ヶ丘	福岡	12.150	12.650	11.300	12.900	11.500	10.800	71.300	0.000
79		142	永山 敬規	3	慶應義塾	神奈川	12.850	11.100	12.200	12.050	11.450	11.650	71.300	0.000
82		387	中村 歩夢	3	新田	愛媛	11.950	12.450	10.800	12.150	12.550	11.350	71.250	0.050
82		301	松田 治樹	3	田辺工業	和歌山	12.650	11.100	11.700	12.450	12.450	10.900	71.250	0.000
84		48	佐藤 元	2	明成	宮城	12.550	11.650	11.800	13.550	12.400	9.050	71.000	0.250
84		82	谷口 直希	3	県立勝田工業	茨城	12.200	11.800	11.300	11.900	12.100	11.700	71.000	0.000
86		146	伊保内 啓佑	2	慶應義塾	神奈川	13.200	11.150	11.250	12.550	11.200	11.550	70.900	0.100
87		84	滑川 大観	2	県立勝田工業	茨城	13.100	12.200	11.150	12.300	11.300	10.750	70.800	0.100
88		264	上川 大海	1	洛南	京都	12.500	11.700	11.300	12.350	11.050	11.850	70.750	0.050
89		23	藤井 滉翼	3	青森山田	青森	11.700	12.550	11.200	12.600	10.900	11.650	70.600	0.150
89		54	渡辺 晃平	2	能代	秋田	11.800	11.000	11.700	13.050	11.700	11.350	70.600	0.000

審判長



令和元年度全国高等学校総合体育大会 体操競技

男子速報No.10-3

令和元年7月30日～8月2日

男子 予選個人選手権順位表[予選通過順位]

鹿児島アリーナ

順位	通過	No.	選手名	学年	学校名	都道府県	ゆか	あん馬	つり輪	跳馬	平行棒	鉄棒	総得点	得点差
91		143	浦口 優	2	慶應義塾	神奈川	12.850	11.600	11.850	12.700	10.600	10.900	70.500	0.100
92		361	種 晃成	3	県立小松島	徳島	11.600	11.600	10.600	12.400	12.300	11.950	70.450	0.050
93		103	唐澤 一志	1	高崎工業	群馬	13.350	10.400	11.400	12.900	10.950	11.200	70.200	0.250
94		104	二宮 龍斗	1	高崎工業	群馬	12.850	11.100	10.750	12.350	11.500	11.600	70.150	0.050
95		383	河野 稜	3	新田	愛媛	12.150	11.450	11.950	12.150	11.800	10.400	69.900	0.250
95		107	岡 倫太郎	1	県立吉井	群馬	12.500	11.900	11.300	12.150	10.750	11.300	69.900	0.000
97		351	近藤 和真	3	県立豊浦	山口	12.900	9.600	11.850	13.400	11.400	10.700	69.850	0.050
98		303	石関 陸輝	2	田辺工業	和歌山	13.250	10.850	9.700	13.300	11.450	11.250	69.800	0.050
98		397	齋藤 蒼哉	2	高知東工業	高知	11.100	11.050	11.600	13.050	11.900	11.100	69.800	0.000
100		432	山田 晟太郎	2	熊本学園大学付属	熊本	13.100	11.200	10.550	13.050	12.050	9.800	69.750	0.050
100		417	浜崎 由晟	3	佐賀清和	佐賀	12.750	11.250	12.500	13.200	9.850	10.200	69.750	0.000
102		263	高野 響輝	3	洛南	京都	11.950	10.700	10.500	12.400	11.850	12.300	69.700	0.050
103	つり輪	411	梶井 琉希	3	佐賀県立鳥栖工業	佐賀	12.200	9.850	12.550	12.450	11.400	11.200	69.650	0.050
103		467	小川 息吹	2	市立出水商業	鹿児島A	12.200	11.550	11.050	11.850	12.000	11.000	69.650	0.000
105	あん馬	51	相馬 広夢	3	能代	秋田	11.550	13.200	11.100	11.800	11.000	10.850	69.500	0.150
106		144	立花 陽空	1	慶應義塾	神奈川	13.150	11.250	10.000	13.000	10.900	11.150	69.450	0.050
107		287	今西 陸	3	報徳学園	兵庫	12.050	11.750	10.200	12.150	12.550	10.700	69.400	0.050
108		16	野坂 宙	1	酪農大とわの森	北海道	12.000	11.400	11.200	12.150	11.750	10.850	69.350	0.050
109		167	保倉 秀翔	2	県立加茂高等学校	新潟	12.350	11.400	10.600	12.900	11.600	10.200	69.050	0.300
110		463	吉留 涼真	2	市立出水商業	鹿児島A	12.800	9.850	10.600	12.300	11.950	11.450	68.950	0.100
111		57	芳賀 研心	2	能代	秋田	12.700	11.350	9.750	12.400	11.250	11.450	68.900	0.050
111		268	福嶋 冬真	2	洛南	京都	10.450	10.950	11.200	13.250	11.700	11.350	68.900	0.000
111		312	立谷 昌弘	3	県立智頭農林	鳥取	12.000	10.750	11.050	13.150	11.350	10.600	68.900	0.000
111		211	太田 流丘	3	大垣商業	岐阜	12.450	11.200	11.150	11.700	11.500	10.900	68.900	0.000
115		487	石井 凌太郎	2	市立出水商業	鹿児島B	11.050	10.900	11.250	12.400	11.550	11.500	68.650	0.250
116		122	安達 太一	3	市立船橋	千葉	13.550	14.300	13.800	0.000	14.000	12.850	68.500	0.150
116		283	垣内 海希	2	姫路市立飾磨	兵庫	12.050	10.050	10.700	13.350	10.750	11.600	68.500	0.000
118		464	渡邊 翔也	2	市立出水商業	鹿児島A	10.950	10.350	11.050	12.450	11.700	11.900	68.400	0.100
118		12	中島 佑	3	酪農大とわの森	北海道	12.050	11.150	10.900	12.000	11.500	10.800	68.400	0.000
120		267	石橋 泰輔	3	洛南	京都	11.400	12.000	9.950	11.850	11.700	11.450	68.350	0.050
120		437	中山 琳太郎	3	東海大星翔	熊本	12.600	11.550	10.650	12.750	10.450	10.350	68.350	0.000
122		177	内藤 大和	2	富山商業	富山	11.800	12.400	11.200	11.300	11.600	10.000	68.300	0.050
122		26	榊原 逸生	2	青森山田	青森	11.950	10.700	10.700	12.700	10.900	11.350	68.300	0.000
124		262	畠山 凜	3	洛南	京都	12.850	9.900	11.850	12.650	9.000	12.000	68.250	0.050
125		22	林 和輝	3	青森山田	青森	13.250	9.100	11.900	13.300	11.650	9.000	68.200	0.050
125		208	斉藤 邑太郎	2	大町岳陽	長野	12.550	11.400	9.950	11.850	11.300	11.150	68.200	0.000
127		248	中井 虹多	3	暁	三重	11.950	12.150	11.850	12.300	10.850	9.050	68.150	0.050
127		433	浜崎 慎一朗	2	熊本学園大学付属	熊本	12.800	11.250	10.350	12.650	11.450	9.650	68.150	0.000
129		414	吉見 陽生	1	佐賀県立鳥栖工業	佐賀	12.700	10.700	11.200	12.150	10.550	10.800	68.100	0.050
130		251	太田 陸翔	3	栗東	滋賀	11.550	11.600	9.900	12.400	11.050	11.550	68.050	0.050
130		302	中 開紀	3	田辺工業	和歌山	12.200	12.250	11.300	10.900	10.700	10.700	68.050	0.000
132		311	伴 隆徳	3	県立智頭農林	鳥取	12.150	9.800	11.450	13.000	11.450	10.100	67.950	0.100
133		87	山中 大雅	2	茗溪学園	茨城	11.700	9.400	11.400	13.200	10.400	11.800	67.900	0.050
134		88	安藤 綺羅	3	常盤大学	茨城	11.500	9.800	11.400	12.350	11.150	11.600	67.800	0.100
135		17	酒井 貴一	3	札幌啓成	北海道	11.600	8.950	11.600	11.950	11.900	11.700	67.700	0.100

審判長



令和元年度全国高等学校総合体育大会 体操競技

令和元年7月30日～8月2日

鹿児島アリーナ

男子 予選個人選手権順位表〔予選通過順位〕

順位	通過	No.	選手名	学年	学校名	都道府県	ゆか	あん馬	つり輪	跳馬	平行棒	鉄棒	総得点	得点差
135		164	佐藤 寛太	1	関根学園	新潟	12.650	10.100	10.800	12.550	10.400	11.200	67.700	0.000
137		468	安藤 太一	2	市立出水商業	鹿児島A	12.600	10.800	10.900	11.550	11.200	10.500	67.550	0.150
138	ゆか	91	安里 透摩	2	宇都宮短大附属	栃木	13.550	5.050	12.400	12.550	11.700	12.200	67.450	0.100
139		413	大坪 拓途	2	佐賀県立鳥栖工業	佐賀	12.200	9.650	11.250	11.950	11.100	11.250	67.400	0.050
140		37	高橋 響	2	盛岡中央	岩手	11.550	11.650	10.950	12.200	11.400	9.600	67.350	0.050
141		304	中心大朗	2	田辺工業	和歌山	12.700	10.750	10.100	12.150	10.800	10.800	67.300	0.050
142		345	松重 秀	2	崇徳	広島	11.500	10.550	10.800	11.500	11.550	11.300	67.200	0.100
143		372	佐谷 結斗	2	藤井	香川	11.150	9.400	10.850	12.400	11.800	11.350	66.950	0.250
144		253	山本 礼以	3	栗東	滋賀	12.350	10.250	10.850	12.700	9.850	10.850	66.850	0.100
145		313	檜皮 哉汰	3	県立智頭農林	鳥取	11.900	9.450	11.050	12.200	11.350	10.650	66.600	0.250
146		223	中嶋 将人	1	浜松城北工	静岡	11.900	9.250	10.700	12.250	10.900	11.550	66.550	0.050
147		207	國府方 翔月	1	大町岳陽	長野	12.100	10.200	9.950	12.050	11.250	10.950	66.500	0.050
148		93	岡部 蓮	1	宇都宮短大附属	栃木	12.850	9.300	9.700	13.000	10.600	10.900	66.350	0.150
148		52	吹谷 泰河	3	能代	秋田	10.900	11.200	10.700	10.550	11.450	11.550	66.350	0.000
150		422	徳島 哲平	2	創成館	長崎	11.800	9.300	10.950	12.400	10.900	10.800	66.150	0.200
151		13	菱本 光星	3	酪農大とわの森	北海道	10.750	11.650	9.950	13.050	10.300	10.400	66.100	0.050
152		228	田口 航	3	静岡学園	静岡	11.350	9.350	9.950	13.200	10.850	11.250	65.950	0.150
152		61	佐々木 健太	3	県立庄内総合	山形	12.250	10.550	11.150	12.550	10.100	9.350	65.950	0.000
154		353	奥田 颯良	1	県立豊浦	山口	12.300	9.850	10.950	11.900	11.000	9.900	65.900	0.050
155		97	山崎 公己	2	作新学院	栃木	12.400	10.700	10.400	11.950	9.450	10.950	65.850	0.050
156		78	松本 碧波	3	福島西	福島	12.450	10.050	10.500	11.600	10.850	9.950	65.400	0.450
157		151	川村 亮雅	3	山梨県立日川高校	山梨	12.050	9.400	10.800	11.900	10.700	10.350	65.200	0.200
158		374	三浦 康平	2	藤井	香川	12.600	9.750	10.150	11.450	11.400	9.650	65.000	0.200
159		348	中島 礼基	2	崇徳	広島	11.950	9.450	10.950	11.750	10.550	10.300	64.950	0.050
160		98	梅澤 壺輔	3	作新学院	栃木	11.950	10.200	10.100	11.700	10.800	10.100	64.850	0.100
161		388	石渡 一貴	1	新田	愛媛	11.400	9.350	10.000	12.550	10.650	10.850	64.800	0.050
162		427	谷山 亮太	1	長崎県立大村工業	長崎	12.650	11.300	9.050	12.400	9.150	10.200	64.750	0.050
162		71	金森 一慶	3	日大東北	福島	10.300	9.800	10.350	13.500	9.450	11.350	64.750	0.000
164		204	越口 竣太	1	長野東	長野	11.100	8.700	10.850	12.400	11.200	10.400	64.650	0.100
165		341	横山 蒼太	3	崇徳	広島	10.750	11.350	7.650	11.900	11.100	11.850	64.600	0.050
166		168	長澤 響	3	県立加茂高等学校	新潟	12.550	9.150	9.550	11.850	10.700	10.750	64.550	0.050
167		27	遠藤 亮大	3	青森山田	青森	11.150	10.000	11.350	11.950	9.750	10.300	64.500	0.050
168		362	高戸 空	1	県立小松島	徳島	12.200	10.300	10.650	11.050	9.850	10.400	64.450	0.050
169		152	大喜 立睦	3	山梨県立日川高校	山梨	10.350	11.050	10.100	11.700	9.650	11.450	64.300	0.150
170		28	川村 綾	2	青森山田	青森	11.600	10.450	9.800	11.500	10.350	10.550	64.250	0.050
170		347	溝口 真人	1	崇徳	広島	11.700	10.550	10.500	11.450	10.150	9.900	64.250	0.000
172		214	高橋 大地	1	大垣商業	岐阜	12.000	10.650	10.250	11.150	10.650	9.500	64.200	0.050
173		408	島田 蒼汰	1	自由ヶ丘	福岡	11.150	10.900	8.500	11.900	11.500	10.000	63.950	0.250
174		392	山本 蒼汰	3	高知	高知	11.000	8.950	10.750	11.700	11.800	9.700	63.900	0.050
175		328	福 拓也	3	県立大社	島根	11.950	9.250	9.900	12.600	10.700	9.250	63.650	0.250
175		165	池田 悠雅	3	関根学園	新潟	11.100	9.900	9.400	12.000	10.650	10.600	63.650	0.000
177		245	長崎 奏人	2	暁	三重	0.000	13.150	13.250	12.000	13.000	12.150	63.550	0.100
178		212	今尾 颯良	2	大垣商業	岐阜	13.100	9.900	5.150	13.100	10.900	11.350	63.500	0.050
179		67	駒林 晃	3	山形市立商業	山形	11.250	9.700	9.700	11.750	11.150	9.800	63.350	0.150
180		18	青木 竜也	2	苫小牧西	北海道	11.200	7.100	10.400	12.450	11.200	10.800	63.150	0.200

審判長



令和元年度全国高等学校総合体育大会 体操競技

男子速報No.10-5

令和元年7月30日～8月2日

男子 予選個人選手権順位表[予選通過順位]

鹿児島アリーナ

順位	通過	No.	選手名	学年	学校名	都道府県	ゆか	あん馬	つり輪	跳馬	平行棒	鉄棒	総得点	得点差
181		108	大東 明騎	2	高崎工業	群馬	11.050	10.100	9.700	12.150	10.750	9.350	63.100	0.050
182		421	原 龍之介	3	創成館	長崎	12.150	8.650	10.400	11.450	9.100	10.850	62.600	0.500
183		224	吉岡 由裕	1	浜松城北工	静岡	11.400	9.400	9.400	11.400	10.800	10.000	62.400	0.200
184		221	外山 弘樹	3	浜松城北工	静岡	11.150	10.250	10.000	12.350	10.450	8.050	62.250	0.150
185		58	岩間 一樹	1	能代	秋田	10.650	10.650	8.450	12.150	10.350	9.950	62.200	0.050
186		377	和田 拓海	3	高松北	香川	10.350	8.500	10.600	11.600	10.550	10.400	62.000	0.200
187		201	大野 拓馬	3	長野東	長野	11.050	8.350	10.450	11.800	10.550	9.750	61.950	0.050
188		31	中村 隼人	3	専修大学北上	岩手	11.300	9.850	11.100	11.500	9.550	8.500	61.800	0.150
189		153	藤里 空	2	山梨県立日川高校	山梨	11.350	9.850	8.700	11.250	9.950	10.650	61.750	0.050
190		364	大栗 宏友	1	県立小松島	徳島	11.350	9.100	9.100	11.650	10.450	10.050	61.700	0.050
191		324	勝田 大夢	1	県立浜田	島根	11.600	9.450	8.850	11.400	10.300	10.050	61.650	0.050
192		488	山川 昂太郎	1	出水工業	鹿児島B	11.750	8.100	9.150	12.150	10.200	10.150	61.500	0.150
193		325	堀江 咲介	1	県立浜田	島根	12.050	6.950	9.700	11.850	10.400	10.300	61.250	0.250
194		447	内田 創	1	県立大分西	大分	11.450	10.300	8.800	11.650	10.500	8.450	61.150	0.100
195		378	菊島 悠之介	1	藤井	香川	10.750	10.700	9.050	10.400	10.400	9.650	60.950	0.200
196		477	中田 海斗	3	沖縄カトリック	沖縄	12.200	11.000	9.500	8.750	10.300	9.100	60.850	0.100
197		327	前田 祐稀	3	開星	島根	10.600	10.250	9.300	10.600	10.500	9.500	60.750	0.100
198		257	辰巳 蓮弥	1	彦根翔西館	滋賀	10.900	10.750	8.600	9.750	10.550	10.100	60.650	0.100
199		33	服部 圭優	1	専修大学北上	岩手	11.450	10.400	9.450	10.500	9.800	8.900	60.500	0.150
200		441	小野 諒二	2	佐伯鶴城	大分	10.600	10.500	7.600	11.500	10.500	9.750	60.450	0.050
200		442	鍛冶屋 宗馬	1	佐伯鶴城	大分	11.700	9.350	8.800	10.000	11.100	9.500	60.450	0.000
200		73	渡邊 航基	3	日大東北	福島	10.850	9.800	9.150	9.950	10.350	10.350	60.450	0.000
203		64	本間 江平	2	県立庄内総合	山形	10.450	10.000	9.350	11.300	10.150	8.900	60.150	0.300
204		423	坪井 郁弥	2	創成館	長崎	10.400	10.100	8.400	12.200	10.050	8.750	59.900	0.250
205		453	前野 祐摩	1	県立延岡商業	宮崎	11.700	9.550	9.500	12.100	6.600	10.100	59.550	0.350
206		322	山本 由泰	3	県立浜田	島根	11.200	4.900	10.300	11.700	11.350	10.000	59.450	0.100
207		478	伊藤 明良	1	美里	沖縄	11.900	8.300	8.850	10.400	10.350	8.900	58.700	0.750
208		373	津田 大輝	2	藤井	香川	11.900	8.500	2.950	12.350	11.800	11.050	58.550	0.150
208		77	木下 大陽	2	福島西	福島	12.350	5.350	9.550	11.000	10.050	10.250	58.550	0.000
210		63	見附 大綺	2	県立庄内総合	山形	12.300	4.500	10.950	12.750	7.250	10.150	57.900	0.650
210		438	福島 健太	1	東海大星翔	熊本	9.850	9.650	7.050	11.500	10.250	9.600	57.900	0.000
210		154	藤田 琉空	1	山梨県立日川高校	山梨	9.750	9.800	8.350	9.700	10.050	10.250	57.900	0.000
213		72	我妻 暁汰	3	日大東北	福島	11.000	9.350	5.900	11.800	10.200	9.500	57.750	0.150
213		157	三浦 謙心	1	山梨県立日川高校	山梨	10.050	10.350	8.150	9.050	10.200	9.950	57.750	0.000
215		418	緒方 響	2	佐賀県立鳥栖工業	佐賀	11.450	4.050	10.500	11.550	11.200	8.950	57.700	0.050
216		424	大廻 洸	2	創成館	長崎	10.250	8.500	9.100	10.000	9.750	9.800	57.400	0.300
217		391	岡村 大洋	3	高知	高知	10.250	8.200	10.050	10.950	9.650	8.100	57.200	0.200
217		205	峯村 栄志	1	長野東	長野	9.800	9.550	8.550	10.600	9.750	8.950	57.200	0.000
219		237	相馬 仁人	3	名城大学附属	愛知	12.650	10.950	10.650	0.000	12.350	10.450	57.050	0.150
220		363	大栗 秀介	1	県立小松島	徳島	10.600	7.400	8.650	11.350	9.150	9.850	57.000	0.050
221		308	山本 千風	3	和歌山北	和歌山	10.750	8.050	8.500	11.650	8.750	9.100	56.800	0.200
222		443	立川 星璃	1	佐伯鶴城	大分	10.450	8.650	8.000	11.000	10.200	8.450	56.750	0.050
223		307	北川 凜太郎	1	和歌山北	和歌山	0.000	9.600	11.600	11.850	11.400	12.250	56.700	0.050
224		448	岡崎 凪汰	3	県立杵築	大分	10.850	5.150	9.900	10.750	10.650	9.250	56.550	0.150
225		94	佐藤 陽海	1	宇都宮短大附属	栃木	11.500	8.650	8.200	11.650	5.650	10.650	56.300	0.250

審判長



令和元年度全国高等学校総合体育大会 体操競技

令和元年7月30日～8月2日

鹿児島アリーナ

男子 予選個人選手権順位表〔予選通過順位〕

順位	通過	No.	選手名	学年	学校名	都道府県	ゆか	あん馬	つり輪	跳馬	平行棒	鉄棒	総得点	得点差
226		62	古川 廉	3	県立庄内総合	山形	10.900	9.300	10.100	10.150	6.100	9.700	56.250	0.050
227		182	高野 護	2	小松大谷	石川	10.100	8.600	8.650	11.350	9.250	8.250	56.200	0.050
228		434	火野坂 空城	1	熊本学園大学付属	熊本	10.950	6.600	7.700	10.450	10.050	10.150	55.900	0.300
229		297	伊藤 隼斗	3	添上	奈良	9.300	7.350	8.250	10.400	10.150	9.450	54.900	1.000
230		428	樋口 竜聖	3	創成館	長崎	11.800	7.650	2.950	11.950	9.900	9.900	54.150	0.750
231		393	前田 侑汰	1	高知	高知	9.400	5.600	9.000	10.050	10.000	9.900	53.950	0.200
232		481	奥野 壮亮	3	ラ・サール	鹿児島B	10.300	6.900	8.500	10.000	9.200	8.950	53.850	0.100
233		484	石渡 大希	1	ラ・サール	鹿児島B	9.800	8.850	8.500	8.650	9.500	8.150	53.450	0.400
234		343	坂居 龍幸	1	崇徳	広島	0.000	9.750	9.700	12.050	11.200	10.700	53.400	0.050
235		451	柳田 慶介	2	県立延岡商業	宮崎	5.650	9.550	7.800	10.900	10.150	9.300	53.350	0.050
236		457	内野 諒大	1	宮崎西	宮崎	6.300	8.900	8.750	10.150	9.200	9.200	52.500	0.850
237		293	森本 輝	3	添上	奈良	9.700	8.300	7.900	10.150	9.450	6.900	52.400	0.100
238		34	高橋 頼生	1	専修大学北上	岩手	10.500	8.600	8.250	11.250	10.100	3.600	52.300	0.100
239		68	木村 玲仁	3	山形市立商業	山形	11.000	6.850	7.950	10.850	5.350	9.850	51.850	0.450
240		403	前野 修摩	3	自由ヶ丘	福岡	13.200	0.000	12.450	12.750	0.000	12.500	50.900	0.950
241		335	森川 顕範	3	関西	岡山	0.000	10.600	13.550	0.000	13.600	11.850	49.600	1.300
242		158	竹鶴 夏凜水	1	山梨県立甲府西	山梨	4.950	7.250	5.950	10.450	10.000	9.550	48.150	1.450
243		482	山本 篤彦	2	ラ・サール	鹿児島B	9.700	5.650	8.550	11.750	2.900	8.500	47.050	1.100
244		187	高木 照之助	2	石川県立翠星	石川	9.600	7.900	7.300	10.600	7.800	3.800	47.000	0.050
245		161	宮沢 楓大	3	関根学園	新潟	0.000	12.300	10.750	0.000	10.850	11.700	45.600	1.400
246		53	佐々木 翼	2	能代	秋田	11.900	10.050	0.000	11.000	11.750	0.000	44.700	0.900
247		21	長瀬 智博	3	青森山田	青森	0.000	10.950	11.400	0.000	12.400	9.700	44.450	0.250
248		294	西谷 響	2	添上	奈良	10.150	7.750	3.600	9.900	8.900	3.550	43.850	0.600
249		483	今井 洋	2	ラ・サール	鹿児島B	8.900	8.300	8.650	7.800	3.100	6.900	43.650	0.200
250		291	小林 聖矢	3	添上	奈良	0.000	11.000	10.400	0.000	11.400	10.150	42.950	0.700
251		258	岩川 寛翔	3	県立石山	滋賀	8.850	6.450	6.650	9.500	8.050	2.550	42.050	0.900
252		452	川崎 天馬	1	県立延岡商業	宮崎	0.000	11.000	9.400	0.000	10.550	10.050	41.000	1.050
253		202	北村 元	3	長野東	長野	0.000	9.850	9.100	0.000	10.350	9.850	39.150	1.850
254		32	菊池 雅楽	2	専修大学北上	岩手	9.500	3.150	4.750	9.700	8.200	2.450	37.750	1.400
255		183	澤田 千風	2	小松大谷	石川	9.200	2.450	1.700	10.200	9.450	3.550	36.550	1.200
256		38	佐々木 大成	3	盛岡南	岩手	10.600	1.700	4.100	10.300	8.450	1.000	36.150	0.400
257		458	黒木 亮希	2	宮崎北	宮崎	8.900	2.000	7.200	10.050	3.200	2.600	33.950	2.200
258		188	田口 和音	1	金沢学院	石川	10.100	3.600	6.550	9.700	1.900	1.700	33.550	0.400
259		181	藤田 寿馬	3	小松大谷	石川	5.300	2.000	2.950	9.250	4.500	1.500	25.500	8.050
260		298	池田 達哉	3	奈良県立高田	奈良	3.700	1.500	4.000	9.250	3.950	1.200	23.600	1.900
261		398	川村 友也	3	高知県立山田	高知	4.450	1.900	1.350	9.400	4.250	1.700	23.050	0.550
262		218	大野 雅弥	2	岐山高校	岐阜	2.600	1.200	1.700	7.800	7.350	1.100	21.750	1.300
263		317	杉嶋 広陸	3	米子松蔭	鳥取	3.350	1.050	3.250	8.800	3.300	0.300	20.050	1.700
264		352	石井 孝弥	3	県立豊浦	山口	4.200	0.200	2.100	8.900	2.400	0.400	18.200	1.850
265		252	西 人生	3	栗東	滋賀	12.900	0.000	0.000	0.000	0.000	0.000	12.900	5.300
266		292	神田 涼	3	添上	奈良	0.000	0.000	0.000	0.000	0.000	0.000	0.000	12.900
266		323	福田 晴基	2	県立浜田	鳥根	0.000	0.000	0.000	0.000	0.000	0.000	0.000	0.000
266		412	原 一総	2	佐賀県立鳥栖工業	佐賀	0.000	0.000	0.000	0.000	0.000	0.000	0.000	0.000

審判長

競技成績

(女子の部)



入賞成績一覧

団体選手権 成績一覧表

個人選手権 成績一覧表

種目別選手権 成績一覧表

決勝成績 (チーム・個人)

予選成績 (チーム・個人)



令和元年度全国高等学校総合体育大会 体操競技

令和元年7月30日～8月2日

鹿児島アリーナ

女子 決勝 入賞成績一覧[チーム、個人]

【チーム選手権】

順位	学校名	都道府県	予選		決勝 得点
			得点	順位	
1	大智学園高等学校	東京	163.500	2	164.900
	だいちがくえんこうとうがっこう				
2	東京学館高等学校	千葉	164.000	1	163.450
	とうきょうがっかんこうとうがっこう				
3	福井県立鯖江高等学校	福井	162.600	3	162.850
	ふくいけんりつさばえこうとうがっこう				
4	長野県大町岳陽高等学校	長野	161.050	5	161.050
	ながのけんおおまちがくようこうとうがっこう				
5	埼玉県立ふじみ野高等学校	埼玉	161.650	4	156.300
	さいたまけんりつふじみのこうとうがっこう				
6	佐賀県立鳥栖高等学校	佐賀	159.600	6	155.800
	さがけんりつとすこうとうがっこう				

【個人選手権】

順位	No.	氏名	学年	学校名	都道府県	予選		決勝 得点
						得点	順位	
1	123	埴 颯香	2	東京学館高等学校	千葉	55.100	6	56.900
		はなわ そよか		とうきょうがっかんこうとうがっこう				
2	201	坂口 彩夏	2	長野県大町岳陽高等学校	長野	55.700	2	55.700
		さかくち あやか		ながのけんおおまちがくようこうとうがっこう				
2	204	國府方 杏月	1	長野県大町岳陽高等学校	長野	55.700	2	55.700
		こくふがた あづき		ながのけんおおまちがくようこうとうがっこう				
4	193	宗 万凜	2	福井県立鯖江高等学校	福井	55.600	4	55.400
		むね まりん		ふくいけんりつさばえこうとうがっこう				
5	134	山田 千遥	2	大智学園高等学校	東京	56.900	1	55.200
		やまだ ちはる		だいちがくえんこうとうがっこう				
6	132	乗嶋 姫子	3	大智学園高等学校	東京	54.350	9	55.150
		くわじま きこ		だいちがくえんこうとうがっこう				
6	191	深沢 ころ	3	福井県立鯖江高等学校	福井	55.150	5	55.150
		ふかさわ ころ		ふくいけんりつさばえこうとうがっこう				



令和元年度全国高等学校総合体育大会 体操競技

女子速報No.24

令和元年7月30日～8月2日

鹿児島アリーナ

女子 決勝 入賞成績一覧[種目別選手権]

【跳馬】

順位	No.	氏名		学年	学校名		都道府県	得点
1	134	山田 千遥	やまだちはる	2	大智学園高等学校	だいちがくえんこうとうがっこう	東京	14.700
2	132	菜嶋 姫子	くわじまきこ	3	大智学園高等学校	だいちがくえんこうとうがっこう	東京	14.600
3	201	坂口 彩夏	さかぐち あやか	2	長野県大町岳陽高等学校	ながのけんおおまちがくようこうとうがっこう	長野	14.500
4	123	埴 颯香	はなわ そよか	2	東京学館高等学校	とうきょうがつかんこうとうがっこう	千葉	14.400
4	231	新田 いずみ	にった いずみ	2	学校法人東海学園東海学園高等学校	がっこうほうしんとうかいがくえんとうかいがくえんこうとうがっこう	愛知	14.400
6	113	田谷 琴美	たや ことみ	2	埼玉県立ふじみ野高等学校	さいたまけんりつふじみのこうとうがっこう	埼玉	14.100

【段違い】

順位	No.	氏名		学年	学校名		都道府県	得点
1	191	深沢 ころこ	ふかさわ ころこ	3	福井県立鯖江高等学校	ふくいけんりつさばえこうとうがっこう	福井	15.000
2	123	埴 颯香	はなわ そよか	2	東京学館高等学校	とうきょうがつかんこうとうがっこう	千葉	14.900
3	111	森 蒼佳	もり あおか	3	埼玉県立ふじみ野高等学校	さいたまけんりつふじみのこうとうがっこう	埼玉	14.750
4	193	宗 万凜	むね まりん	2	福井県立鯖江高等学校	ふくいけんりつさばえこうとうがっこう	福井	14.450
5	124	芹田 未果子	せりた みかこ	1	東京学館高等学校	とうきょうがつかんこうとうがっこう	千葉	14.300
6	133	長島 琴菜	ながしま ことな	2	大智学園高等学校	だいちがくえんこうとうがっこう	東京	14.150

【平均台】

順位	No.	氏名		学年	学校名		都道府県	得点
1	222	芦川 うらら	あしかわ うらら	2	常葉大学附属常葉高等学校	とこはだいがくふぞくとこはこうとうがっこう	静岡	14.750
2	167	小林 つつみ	こばやし つつみ	2	中越高等学校	ちゅうえつこうとうがっこう	新潟	14.550
3	204	國府方 杏月	こくふがた あづき	1	長野県大町岳陽高等学校	ながのけんおおまちがくようこうとうがっこう	長野	14.300
4	141	柏木 淑里	かしわざい じゅり	3	星槎国際高等学校湘南	せいさこくさいこうとうがっこうしょうなん	神奈川	14.250
5	201	坂口 彩夏	さかぐち あやか	2	長野県大町岳陽高等学校	ながのけんおおまちがくようこうとうがっこう	長野	14.100
6	177	相山 夏穂	あいやま かほ	2	富山県立富山商業高等学校	とやまけんりつとやましょうぎょうこうとうがっこう	富山	14.000

【ゆか】

順位	No.	氏名		学年	学校名		都道府県	得点
1	204	國府方 杏月	こくふがた あづき	1	長野県大町岳陽高等学校	ながのけんおおまちがくようこうとうがっこう	長野	14.000
1	134	山田 千遥	やまだちはる	2	大智学園高等学校	だいちがくえんこうとうがっこう	東京	14.000
3	132	菜嶋 姫子	くわじまきこ	3	大智学園高等学校	だいちがくえんこうとうがっこう	東京	13.800
4	201	坂口 彩夏	さかぐち あやか	2	長野県大町岳陽高等学校	ながのけんおおまちがくようこうとうがっこう	長野	13.750
5	123	埴 颯香	はなわ そよか	2	東京学館高等学校	とうきょうがつかんこうとうがっこう	千葉	13.700
6	194	赤穂 羽奈	あかほ はな	2	福井県立鯖江高等学校	ふくいけんりつさばえこうとうがっこう	福井	13.650



令和元年度全国高等学校総合体育大会 体操競技

令和元年7月30日～8月2日

女子 決勝チーム選手権順位表

鹿児島アリーナ

順位	学校名	都道府県	跳馬	段違い	平均台	ゆか	総得点	得点差
1	大智学園	東京	42.850	40.550	41.200	40.300	164.900	
2	東京学館高等学校	千葉	41.650	42.400	39.850	39.550	163.450	1.450
3	鯖江	福井	40.300	42.850	39.000	40.700	162.850	0.600
4	大町岳陽	長野	42.200	38.200	39.900	40.750	161.050	1.800
5	ふじみ野	埼玉	40.800	39.950	36.600	38.950	156.300	4.750
6	鳥栖	佐賀	40.850	37.800	37.400	39.750	155.800	0.500
7	東海学園	愛知	40.400	39.050	36.950	39.150	155.550	0.250
8	四天王寺	大阪	40.000	37.350	38.650	38.850	154.850	0.700
9	暁	三重	38.400	37.550	37.700	37.650	151.300	3.550
10	夙川	兵庫	39.100	36.750	37.450	37.050	150.350	0.950
11	星槎国際高校湘南	神奈川	38.650	35.400	39.200	36.400	149.650	0.700
12	弘前学院聖愛	青森	39.450	36.000	36.650	37.300	149.400	0.250
13	和歌山北	和歌山	39.750	36.200	34.500	38.250	148.700	0.700
14	常盤木学園	宮城	37.900	36.750	35.400	36.050	146.100	2.600
15	東京学館新潟	新潟	40.350	33.300	34.150	35.350	143.150	2.950
16	鶴岡東	山形	37.550	34.450	35.050	35.400	142.450	0.700

審判長



令和元年度全国高等学校総合体育大会 体操競技

令和元年7月30日～8月2日

鹿児島アリーナ

女子 決勝個人選手権順位表

順位	No.	選手名	学年	学校名	都道府県	跳馬		段違い		平均台		ゆか		総得点	得点差
						得点	順位	得点	順位	得点	順位	得点	順位		
1	123	埴 颯香	2	東京学館高等学校	千葉	14.400	4	14.900	2	13.900	7	13.700	5	56.900	
2	201	坂口 彩夏	2	大町岳陽	長野	14.500	3	13.350	14	14.100	5	13.750	4	55.700	1.200
2	204	國府方 杏月	1	大町岳陽	長野	13.900	8	13.500	11	14.300	3	14.000	1	55.700	0.000
4	193	宗 万凜	2	鯖江	福井	13.950	7	14.450	4	13.400	14	13.600	7	55.400	0.300
5	134	山田 千遥	2	大智学園	東京	14.700	1	12.700	29	13.800	10	14.000	1	55.200	0.200
6	132	桑嶋 姫子	3	大智学園	東京	14.600	2	12.850	27	13.900	7	13.800	3	55.150	0.050
6	191	深沢 こころ	3	鯖江	福井	13.150	43	15.000	1	13.550	12	13.450	10	55.150	0.000
8	121	青木 梨奈	3	東京学館高等学校	千葉	13.650	15	13.200	17	13.850	9	13.550	8	54.250	0.900
9	222	芦川 うらら	2	常葉大常葉	静岡	12.550	64	13.250	15	14.750	1	13.550	8	54.100	0.150
10	111	森 蒼佳	3	ふじみ野	埼玉	13.200	41	14.750	3	12.950	22	13.050	17	53.950	0.150
11	232	大岡 理沙	1	東海学園	愛知	13.400	31	13.800	8	12.350	40	13.350	12	52.900	1.050
12	242	高木 藍	1	暁	三重	13.500	22	13.500	11	13.200	17	12.650	36	52.850	0.050
13	167	小林 つつみ	2	中越	新潟	12.650	56	12.500	41	14.550	2	12.850	23	52.550	0.300
13	411	野口 祐美賀	3	鳥栖	佐賀	13.500	22	12.950	22	12.650	30	13.450	10	52.550	0.000
15	413	萩井 野々華	1	鳥栖	佐賀	13.500	22	12.950	22	12.900	26	13.150	15	52.500	0.050
16	238	榑原 子侑菜	2	クラーク名古屋	愛知	13.550	20	13.700	9	12.400	38	12.800	25	52.450	0.050
16	277	村上 優妃	2	大阪信愛学院	大阪	12.650	56	14.050	7	12.500	37	13.250	14	52.450	0.000
18	287	高橋 蘭	3	市立尼崎	兵庫	13.750	12	12.550	38	13.250	16	12.800	25	52.350	0.100
18	137	橋原 亜子	2	大智学園	東京	13.700	14	12.650	32	13.200	17	12.800	25	52.350	0.000
20	131	徳田 知沙子	3	大智学園	東京	12.600	61	13.550	10	13.500	13	12.500	43	52.150	0.200
21	128	青木 萌	1	東京学館高等学校	千葉	13.750	12	12.900	26	12.600	33	12.750	30	52.000	0.150
22	124	芹田 未果子	1	東京学館高等学校	千葉	13.600	17	14.300	5	12.100	47	11.950	62	51.950	0.050
23	133	長島 琴菜	2	大智学園	東京	13.550	20	14.150	6	12.950	22	11.100	79	51.750	0.200
23	272	北川 莉奈	2	四天王寺	大阪	13.050	47	13.100	18	13.100	19	12.500	43	51.750	0.000
25	271	吉田 菜々花	3	四天王寺	大阪	13.600	17	11.400	69	13.350	15	13.300	13	51.650	0.100
25	194	赤穂 羽奈	2	鯖江	福井	13.200	41	12.750	28	12.050	51	13.650	6	51.650	0.000
27	282	北田 絢女	2	夙川	兵庫	12.800	52	13.050	20	12.950	22	12.750	30	51.550	0.100
28	221	村上 瞳	3	常葉大常葉	静岡	13.900	8	12.400	42	12.050	51	12.800	25	51.150	0.400
28	147	青田 萌楓	2	白鷗女子	神奈川	12.800	52	12.100	48	13.700	11	12.550	40	51.150	0.000
28	337	河原 早紀	3	就実	岡山	12.350	74	13.250	15	13.050	20	12.500	43	51.150	0.000
31	371	神野 優奈	3	高松北	香川	13.450	29	13.100	18	11.900	56	12.500	43	50.950	0.200
32	197	加藤 梨優	2	鯖江	福井	12.500	67	12.950	22	12.950	22	12.500	43	50.900	0.050
33	141	柏木 淑里	3	星槎国際高校湘南	神奈川	13.100	46	11.750	57	14.250	4	11.750	72	50.850	0.050
34	117	宍戸 茉咲	2	県立戸田翔陽	埼玉	12.400	70	13.000	21	12.900	26	12.450	49	50.750	0.100
35	231	新田 いずみ	2	東海学園	愛知	14.400	4	12.950	22	10.400	78	12.850	23	50.600	0.150
36	112	鈴木 音々	2	ふじみ野	埼玉	12.750	54	12.650	32	12.100	47	13.000	19	50.500	0.100
37	118	坂巻 璃星	3	県立大宮東	埼玉	12.400	70	12.650	32	12.700	28	12.700	33	50.450	0.050
38	414	田島 やまぶき	1	鳥栖	佐賀	13.850	10	11.900	52	11.450	68	13.150	15	50.350	0.100
38	142	関塚 萌	2	星槎国際高校湘南	神奈川	13.500	22	11.850	53	12.300	42	12.700	33	50.350	0.000
38	42	五十嵐 菜摘	2	常盤木学園	宮城	13.300	35	12.600	36	12.300	42	12.150	59	50.350	0.000
38	233	中井 杏奈	1	東海学園	愛知	12.500	67	12.300	44	12.600	33	12.950	21	50.350	0.000
42	304	中口 さくら	1	和歌山北	和歌山	12.650	56	12.700	29	12.100	47	12.800	25	50.250	0.100
43	273	齊藤 美空	2	四天王寺	大阪	13.350	33	11.550	65	12.200	46	13.050	17	50.150	0.100
44	22	猪口 夏鈴	2	弘前学院聖愛	青森	12.950	51	11.850	53	12.600	33	12.550	40	49.950	0.200
45	21	武内 莉帆	3	弘前学院聖愛	青森	12.400	70	12.650	32	12.300	42	12.500	43	49.850	0.100

審判長



令和元年度全国高等学校総合体育大会 体操競技

女子速報No.22-2

令和元年7月30日～8月2日

鹿児島アリーナ

女子 決勝個人選手権順位表

順位	No.	選手名	学年	学校名	都道府県	跳馬		段違い		平均台		ゆか		総得点	得点差
						得点	順位	得点	順位	得点	順位	得点	順位		
46	113	田谷 琴美	2	ふじみ野	埼玉	14.100	6	12.300	44	10.500	77	12.900	22	49.800	0.050
47	163	平林 やぶき	1	東京学館新潟	新潟	13.500	22	12.550	38	12.700	28	10.950	80	49.700	0.100
48	202	原田 野乃花	2	大町岳陽	長野	13.800	11	11.350	70	11.500	64	13.000	19	49.650	0.050
49	274	住藤 ひなた	2	四天王寺	大阪	12.550	64	12.700	29	12.000	53	12.350	53	49.600	0.050
50	244	辻 美咲	1	暁	三重	13.150	43	11.650	62	12.100	47	12.600	38	49.500	0.100
51	177	相山 夏穂	2	富山商業	富山	12.750	54	10.800	76	14.000	6	11.900	64	49.450	0.050
51	412	社家間 由希	3	鳥栖	佐賀	13.400	31	11.600	63	11.850	58	12.600	38	49.450	0.000
53	114	鈴木 葉奈	2	ふじみ野	埼玉	13.500	22	12.550	38	11.550	63	11.750	72	49.350	0.100
54	241	川本 幸	2	暁	三重	11.750	81	12.400	42	12.400	38	12.400	51	48.950	0.400
55	302	加畑 友里	1	和歌山北	和歌山	13.450	29	12.150	47	10.650	76	12.450	49	48.700	0.250
55	281	吉村 綾菜	2	夙川	兵庫	12.200	76	11.450	68	12.650	30	12.400	51	48.700	0.000
57	23	清水 鈴花	2	弘前学院聖愛	青森	13.350	33	11.500	67	11.750	60	12.050	60	48.650	0.050
58	301	奥間 千尋	3	和歌山北	和歌山	13.000	49	11.350	70	11.500	64	12.700	33	48.550	0.100
58	44	松本 万里奈	1	常盤木学園	宮城	12.500	67	12.050	50	11.950	55	12.050	60	48.550	0.000
60	61	新関 彩乃	2	鶴岡東	山形	12.600	61	11.700	59	12.600	33	11.600	75	48.500	0.050
60	83	鈴木 幸芽	1	常盤大学	茨城	12.000	80	11.850	53	12.300	42	12.350	53	48.500	0.000
62	125	村山 千陽菜	3	東京学館高等学校	千葉	13.300	35	10.950	75	11.900	56	12.300	55	48.450	0.050
62	144	富岡 こころ	1	星槎国際高校湘南	神奈川	12.050	79	11.800	56	12.650	30	11.950	62	48.450	0.000
64	127	大越 美杏	2	東京学館高等学校	千葉	13.050	47	11.600	63	12.350	40	11.400	76	48.400	0.050
65	284	齋藤 花音	2	夙川	兵庫	13.000	49	12.250	46	11.150	70	11.900	64	48.300	0.100
66	234	苅谷 天音	1	東海学園	愛知	12.600	61	11.150	72	12.000	53	12.300	55	48.050	0.250
67	161	渡辺 咲心	2	東京学館新潟	新潟	13.600	17	12.050	50	9.750	79	12.550	40	47.950	0.100
67	407	内海 智絵	3	東筑紫学園	福岡	13.500	22	11.700	59	10.900	73	11.850	67	47.950	0.000
69	192	安富 音葉	3	鯖江	福井	12.400	70	13.400	13	9.750	79	12.200	58	47.750	0.200
70	303	齊藤 菜花	1	和歌山北	和歌山	13.300	35	10.750	77	10.900	73	12.750	30	47.700	0.050
71	148	川辺 雅	1	白鷺女子	神奈川	12.550	64	11.550	65	11.500	64	11.900	64	47.500	0.200
72	87	林田 曜	2	茗溪学園	茨城	13.300	35	11.000	73	11.650	62	11.350	77	47.300	0.200
73	62	後藤 奈央	2	鶴岡東	山形	12.650	56	11.000	73	10.950	72	12.650	36	47.250	0.050
74	41	三上 明日香	3	常盤木学園	宮城	12.100	77	12.100	48	10.850	75	11.800	70	46.850	0.400
75	283	粟生 華衣	2	夙川	兵庫	13.300	35	9.850	79	11.850	58	11.800	70	46.800	0.050
75	43	絹川 涼香	2	常盤木学園	宮城	12.100	77	11.700	59	11.150	70	11.850	67	46.800	0.000
77	64	新館 未羽	1	鶴岡東	山形	12.300	75	11.750	57	11.500	64	11.150	78	46.700	0.100
78	24	東山 愛依	1	弘前学院聖愛	青森	13.150	43	10.050	78	11.200	69	12.250	57	46.650	0.050
79	162	小川 詩織	2	東京学館新潟	新潟	13.250	40	8.700	81	11.700	61	11.850	67	45.500	1.150
80	203	桐原 楓乃	1	大町岳陽	長野	12.650	56	6.750	83	9.300	82	10.900	81	39.600	5.900
81	63	三ツ澤 菜緒	2	鶴岡東	山形	11.350	82	7.550	82	9.550	81	10.150	82	38.600	1.000
82	243	松原 陽南	1	暁	三重	0.000	83	9.500	80	0.000	83	0.000	83	9.500	29.100
83	143	辻前 綾里	2	星槎国際高校湘南	神奈川	0.000	83	0.000	84	0.000	83	0.000	83	0.000	9.500
	37	照井 梓月	3	花巻南	岩手	13.650	15							13.650	
	308	檜木 胡乃華	1	和歌山北	和歌山					13.050	20			13.050	
	154	時田 瑛帆	1	甲斐清和	山梨			12.600	36					12.600	
	347	北山 琴望	3	山陽女学園	広島							11.700	74	11.700	

審判長



令和元年度全国高等学校総合体育大会 体操競技

令和元年7月30日～8月2日

鹿児島アリーナ

女子 予選チーム選手権順位表〔予選通過順位〕

順位	通過	学校名	都道府県	跳馬	段違い	平均台	ゆか	総得点	得点差
1	1	東京学館高等学校	千葉	41.500	40.800	40.800	40.900	164.000	
2	2	大智学園	東京	42.600	40.250	40.600	40.050	163.500	0.500
3	3	鯖江	福井	40.500	42.500	39.000	40.600	162.600	0.900
4	4	ふじみ野	埼玉	41.650	42.000	38.700	39.300	161.650	0.950
5	5	大町岳陽	長野	42.250	37.100	41.350	40.350	161.050	0.600
6	6	鳥栖	佐賀	41.200	38.650	40.900	38.850	159.600	1.450
7	7	四天王寺	大阪	39.550	39.300	39.250	39.250	157.350	2.250
8	8	星槌国際高校湘南	神奈川	39.550	39.100	40.350	38.100	157.100	0.250
9	9	暁	三重	38.400	39.350	39.000	38.050	154.800	2.300
10	10	東海学園	愛知	40.250	38.500	36.400	38.950	154.100	0.700
11	11	弘前学院聖愛	青森	39.900	37.700	36.900	37.650	152.150	1.950
12	12	和歌山北	和歌山	39.000	38.500	35.700	38.500	151.700	0.450
13	13	夙川	兵庫	39.800	34.500	36.700	38.600	149.600	2.100
14	14	東京学館新潟	新潟	40.800	33.750	37.750	36.500	148.800	0.800
15	15	常盤木学園	宮城	38.050	36.200	34.500	36.950	145.700	3.100
16	16	鶴岡東	山形	37.950	35.300	34.550	37.000	144.800	0.900
17		甲斐清和	山梨	38.400	36.200	34.750	34.500	143.850	0.950
18		常葉大常葉	静岡	36.800	32.800	37.600	36.500	143.700	0.150
19		健大高崎	群馬	36.900	35.850	34.600	34.700	142.050	1.650
20		山陽女子	岡山	36.400	31.850	34.350	36.650	139.250	2.800
21		修大協創	広島	36.400	32.850	33.600	34.850	137.700	1.550
22		聖和	長崎	36.200	30.750	34.200	35.450	136.600	1.100
23		高松北	香川	37.000	30.750	31.350	35.200	134.300	2.300
24		酪農大とわの森	北海道	34.450	29.900	31.950	34.650	130.950	3.350
25		県立豊浦	山口	35.000	33.150	32.500	29.200	129.850	1.100
26		奈良大学附属	奈良	35.800	28.700	30.800	32.550	127.850	2.000
27		東日大附昌平	福島	36.500	29.550	27.300	33.000	126.350	1.500
27		作新学院	栃木	35.600	28.150	28.600	34.000	126.350	0.000
29		有明	熊本	35.700	26.550	32.600	31.400	126.250	0.100
30		秋田工業	秋田	36.150	24.200	31.950	32.950	125.250	1.000
31		京都府立向陽	京都	36.000	27.500	26.700	34.800	125.000	0.250
32		れいめい	鹿児島A	36.000	26.300	27.700	33.350	123.350	1.650
33		県立大社	島根	35.300	25.650	28.850	33.200	123.000	0.350
34		大垣商業	岐阜	33.400	26.300	30.200	30.750	120.650	2.350
35		県立大分西	大分	33.100	24.500	31.100	31.800	120.500	0.150
35		大聖寺	石川	35.450	25.900	27.200	31.950	120.500	0.000
37		盛岡北	岩手	34.550	26.800	23.450	32.300	117.100	3.400
38		常磐大学	茨城	36.750	20.650	23.250	35.750	116.400	0.700
39		高知	高知	33.950	22.350	23.550	28.550	108.400	8.000
40		米子松蔭	鳥取	29.200	21.550	28.450	27.500	106.700	1.700
41		県立松陽	鹿児島B	31.800	19.750	24.150	27.600	103.300	3.400
42		県立鳴門	徳島	29.600	22.750	23.350	25.300	101.000	2.300
43		栗東	滋賀	33.800	22.550	27.000	17.450	100.800	0.200
44		県立延岡商業	宮崎	29.750	11.350	16.200	22.650	79.950	20.850

審判長



令和元年度全国高等学校総合体育大会 体操競技

女子速報No.14-1

令和元年7月30日～8月2日

鹿児島アリーナ

女子 予選個人選手権順位表〔予選通過順位〕

順位	通過	No.	選手名	学年	学校名	都道府県	跳馬	段違い	平均台	ゆか	総得点	得点差
1		134	山田 千遥	2	大智学園	東京	14.750	14.800	13.650	13.700	56.900	
2		201	坂口 彩夏	2	大町岳陽	長野	14.600	12.800	14.650	13.650	55.700	1.200
2		204	國府方 杏月	1	大町岳陽	長野	13.900	13.700	14.300	13.800	55.700	0.000
4		193	宗 万凜	2	鯖江	福井	13.900	14.550	13.500	13.650	55.600	0.100
5		191	深沢 こころ	3	鯖江	福井	13.400	14.900	13.350	13.500	55.150	0.450
6		123	塘 颯香	2	東京学館高等学校	千葉	14.150	13.500	13.450	14.000	55.100	0.050
7		121	青木 梨奈	3	東京学館高等学校	千葉	14.000	12.950	14.200	13.750	54.900	0.200
8		111	森 蒼佳	3	ふじみ野	埼玉	14.300	14.650	12.150	13.400	54.500	0.400
9		132	桑嶋 姫子	3	大智学園	東京	14.500	12.200	13.700	13.950	54.350	0.150
10	1	277	村上 優妃	2	大阪信愛学院	大阪	13.550	13.900	13.700	12.950	54.100	0.250
11		124	芹田 未果子	1	東京学館高等学校	千葉	13.350	14.350	13.150	13.150	54.000	0.100
11		411	野口 祐美賀	3	鳥栖	佐賀	13.500	13.500	13.650	13.350	54.000	0.000
13		413	梶井 野々華	1	鳥栖	佐賀	13.800	12.850	13.950	13.300	53.900	0.100
14		242	高木 藍	1	暁	三重	13.650	13.650	13.550	12.950	53.800	0.100
15		271	吉田 菜々花	3	四天王寺	大阪	13.350	13.500	13.450	13.450	53.750	0.050
16	2	222	芦川 うらら	2	常葉大常葉	静岡	12.300	13.350	14.700	13.350	53.700	0.050
17		141	柏木 淑里	3	星槎国際高校湘南	神奈川	13.750	11.700	14.550	13.250	53.250	0.450
18	3	137	檜原 亜子	2	大智学園	東京	13.800	12.350	13.400	13.150	52.700	0.550
19	4	147	青田 萌楓	2	白鷗女子	神奈川	12.750	12.950	13.650	13.300	52.650	0.050
20		142	関塚 萌	2	星槎国際高校湘南	神奈川	13.800	13.300	12.400	12.850	52.350	0.300
21	5	238	榑原 子侑菜	2	クラーク名古屋	愛知	13.350	13.650	12.200	13.000	52.200	0.150
22		304	中口 さくら	1	和歌山北	和歌山	12.650	13.900	12.800	12.800	52.150	0.050
23	6	128	青木 萌	1	東京学館高等学校	千葉	13.850	12.800	12.700	12.600	51.950	0.200
24		133	長島 琴菜	2	大智学園	東京	13.350	13.250	13.250	12.050	51.900	0.050
24		114	鈴木 葵奈	2	ふじみ野	埼玉	13.600	13.750	12.150	12.400	51.900	0.000
26	7	221	村上 瞳	3	常葉大常葉	静岡	13.800	12.000	12.950	12.900	51.650	0.250
26	8	287	高橋 蘭	3	市立尼崎	兵庫	13.600	12.400	13.000	12.650	51.650	0.000
28		161	渡辺 咲心	2	東京学館新潟	新潟	13.750	12.250	12.750	12.850	51.600	0.050
29		272	北川 莉奈	2	四天王寺	大阪	12.850	13.450	13.050	12.200	51.550	0.050
29	9	117	穴戸 菜咲	2	県立戸田翔陽	埼玉	12.400	13.200	12.950	13.000	51.550	0.000
31	10	87	林田 曜	2	茗溪学園	茨城	13.200	13.450	11.750	13.100	51.500	0.050
32		194	赤穂 羽奈	2	鯖江	福井	13.200	13.050	11.750	13.450	51.450	0.050
33	11	197	加藤 梨優	2	鯖江	福井	12.500	12.850	13.000	13.050	51.400	0.050
34		163	平林 やぶき	1	東京学館新潟	新潟	13.450	11.950	13.300	12.650	51.350	0.050
34	12	118	坂巻 璃星	3	県立大宮東	埼玉	12.300	12.750	13.350	12.950	51.350	0.000
36		273	齊藤 美空	2	四天王寺	大阪	13.350	11.800	12.750	13.200	51.100	0.250
37		113	田谷 琴美	2	ふじみ野	埼玉	13.750	13.600	13.200	10.450	51.000	0.100
38		244	辻 美咲	1	暁	三重	13.600	12.350	12.150	12.850	50.950	0.050
39		112	鈴木 音々	2	ふじみ野	埼玉	13.000	11.050	13.350	13.500	50.900	0.050
39	13	177	相山 夏穂	2	富山商業	富山	12.100	11.850	14.100	12.850	50.900	0.000
41	14	371	神野 優奈	3	高松北	香川	13.550	12.700	11.450	13.150	50.850	0.050
42		232	大岡 理沙	1	東海学園	愛知	13.200	12.500	11.900	13.200	50.800	0.050
43		231	新田 いずみ	2	東海学園	愛知	14.450	13.050	12.850	10.100	50.450	0.350
44	15	148	川辺 雅	1	白鷗女子	神奈川	12.650	12.150	12.750	12.700	50.250	0.200
45		412	社家間 由希	3	鳥栖	佐賀	13.400	11.300	13.300	12.200	50.200	0.050

審判長



令和元年度全国高等学校総合体育大会 体操競技

女子速報No.14-2

令和元年7月30日～8月2日

女子 予選個人選手権順位表〔予選通過順位〕

鹿児島アリーナ

順位	通過	No.	選手名	学年	学校名	都道府県	跳馬	段違い	平均台	ゆか	総得点	得点差
45		414	田島 やまぶき	1	鳥栖	佐賀	13.900	12.300	12.350	11.650	50.200	0.000
45		21	武内 莉帆	3	弘前学院聖愛	青森	11.950	13.100	12.250	12.900	50.200	0.000
48		22	猪口 夏鈴	2	弘前学院聖愛	青森	13.050	12.100	12.500	12.450	50.100	0.100
49		241	川本 幸	2	暁	三重	11.150	13.350	13.300	12.250	50.050	0.050
50		233	中井 杏奈	1	東海学園	愛知	12.600	12.950	11.350	13.100	50.000	0.050
51	16	337	河原 早紀	3	就実	岡山	12.300	13.400	12.450	11.750	49.900	0.100
52		301	奥間 千尋	3	和歌山北	和歌山	13.300	12.600	11.200	12.750	49.850	0.050
53	17	407	内海 智絵	3	東筑紫学園	福岡	13.950	12.050	12.500	11.300	49.800	0.050
54		23	清水 鈴花	2	弘前学院聖愛	青森	13.400	12.500	11.550	12.300	49.750	0.050
54	18	167	小林 つつみ	2	中越	新潟	12.800	12.200	12.250	12.500	49.750	0.000
56		284	齋藤 花音	2	夙川	兵庫	13.100	12.000	12.300	12.300	49.700	0.050
57		202	原田 野乃花	2	大町岳陽	長野	13.750	10.600	12.400	12.900	49.650	0.050
58		42	五十嵐 菜摘	2	常盤木学園	宮城	13.250	12.250	11.450	12.650	49.600	0.050
59	19	127	大越 美杏	2	東京学館高等学校	千葉	13.050	11.400	12.700	12.300	49.450	0.150
60	20	83	鈴木 幸芽	1	常盤大学	茨城	12.500	12.050	12.200	12.400	49.150	0.300
61		283	粟生 華衣	2	夙川	兵庫	13.700	10.600	11.750	13.050	49.100	0.050
61		234	荻谷 天音	1	東海学園	愛知	12.550	12.250	11.650	12.650	49.100	0.000
63		278	神田 菜々	2	城南学園	大阪	13.200	12.150	10.850	12.800	49.000	0.100
63	段違い	154	時田 瑛帆	1	甲斐清和	山梨	12.900	13.000	11.650	11.450	49.000	0.000
63		281	吉村 綾菜	2	夙川	兵庫	12.200	11.900	12.200	12.700	49.000	0.000
63		131	徳田 知沙子	3	大智学園	東京	12.350	12.100	12.150	12.400	49.000	0.000
67		125	村山 千陽菜	3	東京学館高等学校	千葉	13.200	12.000	10.650	12.950	48.800	0.200
68		274	住藤 ひなた	2	四天王寺	大阪	12.550	12.350	11.250	12.600	48.750	0.050
68		61	新関 彩乃	2	鶴岡東	山形	12.750	11.350	12.400	12.250	48.750	0.000
68		198	佐々木 唯	2	鯖江	福井	12.100	12.650	12.500	11.500	48.750	0.000
71		192	安富 音葉	3	鯖江	福井	12.400	12.200	12.150	11.950	48.700	0.050
72		107	相澤 麗奈	2	群馬県立高崎東	群馬	12.750	12.350	12.350	11.200	48.650	0.050
73		64	新館 未羽	1	鶴岡東	山形	12.500	12.200	11.900	12.000	48.600	0.050
74		408	白石 涼子	1	福岡中央	福岡	11.850	12.000	12.250	12.450	48.550	0.050
75		24	東山 愛依	1	弘前学院聖愛	青森	13.450	10.600	12.150	12.300	48.500	0.050
75		152	相原 綾音	1	甲斐清和	山梨	13.400	11.600	11.850	11.650	48.500	0.000
75		333	藤井 夢	1	山陽女子	岡山	12.350	11.600	11.800	12.750	48.500	0.000
75		302	加畑 友里	1	和歌山北	和歌山	12.800	11.800	11.700	12.200	48.500	0.000
79		104	井草 ひまわり	1	健大高崎	群馬	12.900	11.750	12.350	11.400	48.400	0.100
80		88	檜森 思音	3	茗溪学園	茨城	12.450	12.600	10.450	12.800	48.300	0.100
81		144	富岡 こころ	1	星槎国際高校湘南	神奈川	12.000	12.300	11.950	12.000	48.250	0.050
82		44	松本 万里奈	1	常盤木学園	宮城	12.450	11.850	11.800	12.000	48.100	0.150
83		237	森川 純凧	2	名経大市邨	愛知	12.650	11.700	11.050	12.650	48.050	0.050
84		303	齊藤 菜花	1	和歌山北	和歌山	12.900	12.000	10.150	12.950	48.000	0.050
84		417	古賀 向日葵	1	鳥栖	佐賀	12.500	12.000	10.850	12.650	48.000	0.000
86		268	小林 世羅	1	洛北	京都	12.450	11.600	11.450	12.450	47.950	0.050
87		108	佐藤 朱	2	樹徳	群馬	12.700	11.600	11.400	12.200	47.900	0.050
88		338	武村 和奈	2	就実	岡山	12.600	10.900	11.400	12.800	47.700	0.200
88		43	絹川 涼香	2	常盤木学園	宮城	12.350	11.800	11.250	12.300	47.700	0.000
90		62	後藤 奈央	2	鶴岡東	山形	12.700	11.750	10.250	12.750	47.450	0.250

審判長



令和元年度全国高等学校総合体育大会 体操競技

女子速報No.14-3

令和元年7月30日～8月2日

女子 予選個人選手権順位表〔予選通過順位〕

鹿児島アリーナ

順位	通過	No.	選手名	学年	学校名	都道府県	跳馬	段違い	平均台	ゆか	総得点	得点差
91		53	安東 楓乃	2	秋田工業	秋田	12.800	9.600	12.800	12.200	47.400	0.050
92	跳馬	37	照井 梓月	3	花巻南	岩手	13.750	9.700	10.900	13.000	47.350	0.050
92		377	林 向日葵	2	藤井	香川	13.500	11.400	11.250	11.200	47.350	0.000
94		101	吉田 穂香	3	健大高崎	群馬	11.850	12.300	11.100	12.050	47.300	0.050
95		282	北田 絢女	2	夙川	兵庫	13.000	9.200	12.200	12.850	47.250	0.050
95	平均台	308	檜木 胡乃華	1	和歌山北	和歌山	12.000	10.400	12.850	12.000	47.250	0.000
97	ゆか	347	北山 琴望	3	山陽女子園	広島	11.650	10.400	11.800	13.350	47.200	0.050
98		427	内村 咲喜	2	創成館	長崎	13.450	10.350	10.950	12.400	47.150	0.050
99		94	鶴川 七菜	1	作新学院	栃木	12.050	12.050	11.000	11.950	47.050	0.100
100		424	真崎 覇菜	1	聖和	長崎	12.350	10.900	11.700	12.000	46.950	0.100
100		341	梅木 唯伊	3	修大協創	広島	12.100	11.600	10.950	12.300	46.950	0.000
102		352	小椋 未希	2	県立豊浦	山口	12.800	10.850	11.850	11.300	46.800	0.150
102		421	栗元 咲英	3	聖和	長崎	11.750	10.850	11.750	12.450	46.800	0.000
104		344	神藤 綾花	1	修大協創	広島	12.400	11.300	11.150	11.700	46.550	0.250
105		41	三上 明日香	3	常盤木学園	宮城	12.100	12.100	10.450	11.850	46.500	0.050
106		288	梅村 信乃	3	夙川	兵庫	13.550	10.400	10.000	12.450	46.400	0.100
107		228	村木 莉瑠	1	浜松城北工	静岡	11.950	9.800	12.450	12.150	46.350	0.050
108		138	安田 美樹	3	都立駒場	東京	13.050	11.150	10.450	11.650	46.300	0.050
108		72	鈴木 若葉	3	東日大附昌平	福島	12.400	11.550	10.650	11.700	46.300	0.000
108		348	梅尾 梨々花	3	千代田	広島	12.000	11.200	10.850	12.250	46.300	0.000
111		428	伊東 里紗	1	海星	長崎	12.600	10.600	11.450	11.600	46.250	0.050
111		102	山田 菜月	3	健大高崎	群馬	12.050	11.800	11.150	11.250	46.250	0.000
113		28	富山 日香理	2	弘前学院聖愛	青森	12.600	11.250	10.250	12.050	46.150	0.100
114		168	渡邊 乃愛	2	関根学園	新潟	13.050	10.600	11.450	11.000	46.100	0.050
115		457	濱田 紗希	1	宮崎日本大学	宮崎	13.650	10.200	10.250	11.850	45.950	0.150
116		334	小松 万里菜	1	山陽女子	岡山	12.150	10.450	11.150	12.150	45.900	0.050
117		162	小川 詩織	2	東京学館新潟	新潟	13.600	9.550	11.700	11.000	45.850	0.050
117		247	片岡 美扇	1	久居	三重	12.550	9.900	11.400	12.000	45.850	0.000
119		257	横江 恵	1	滋賀県立草津東	滋賀	11.650	11.350	10.200	12.550	45.750	0.100
119		153	金丸 桃音	1	甲斐清和	山梨	12.100	11.000	11.250	11.400	45.750	0.000
121		307	辻井 菜奈実	2	和歌山北	和歌山	11.900	11.750	10.250	11.550	45.450	0.300
122		418	大隈 愛望	2	鳥栖	佐賀	12.200	10.700	10.300	12.200	45.400	0.050
123		267	糟谷 友花	1	京都文教	京都	12.000	12.350	9.250	11.750	45.350	0.050
123		251	岩瀬 夢寿葉	3	栗東	滋賀	12.100	9.900	11.050	12.300	45.350	0.000
125		258	久保 沙也夏	3	大津	滋賀	12.000	10.000	11.900	11.350	45.250	0.100
126		187	武谷 珠穂呂	1	星稜	石川	13.050	10.250	10.100	11.800	45.200	0.050
127		227	金森 陽帆	2	城南静岡	静岡	13.300	10.250	10.300	11.300	45.150	0.050
127		378	大無田 結	3	高松中央	香川	11.800	10.750	11.050	11.550	45.150	0.000
129		47	佐々木 夢実	3	明成	宮城	12.000	11.700	9.600	11.750	45.050	0.100
130		453	赤木 友紀	1	県立延岡商業	宮崎	12.100	9.700	11.350	11.800	44.950	0.100
131		18	小林 朱那	1	札幌静修	北海道	12.350	9.100	10.750	12.550	44.750	0.200
131		298	新 怜菜	3	奈良市立一条	奈良	12.100	10.050	10.900	11.700	44.750	0.000
133		297	平居 莉那	3	添上	奈良	12.200	10.450	10.450	11.500	44.600	0.150
134		27	保坂 小春	1	弘前学院聖愛	青森	12.000	11.500	10.100	10.950	44.550	0.050
135		12	菊地 莉乃	3	酪農大とわの森	北海道	12.100	9.950	10.850	11.600	44.500	0.050

審判長



令和元年度全国高等学校総合体育大会 体操競技

女子速報No.14-4

令和元年7月30日～8月2日

女子 予選個人選手権順位表〔予選通過順位〕

鹿児島アリーナ

順位	通過	No.	選手名	学年	学校名	都道府県	跳馬	段違い	平均台	ゆか	総得点	得点差
136		354	井上 萌衣	2	県立豊浦	山口	12.700	10.150	10.200	11.350	44.400	0.100
136		105	青木 花梨	3	健大高崎	群馬	11.950	11.500	10.800	10.150	44.400	0.000
138		292	野口 和瑛	3	奈良大学附属	奈良	12.100	9.250	11.450	11.500	44.300	0.100
138		264	森下 咲	1	京都府立向陽	京都	12.050	10.300	10.050	11.900	44.300	0.000
140		211	小川 遥夢	3	大垣商業	岐阜	11.900	9.800	11.400	11.100	44.200	0.100
140		345	足立 海早	1	修大協創	広島	11.900	9.950	11.500	10.850	44.200	0.000
142		17	四衢 縁	3	札幌東	北海道	11.950	9.750	10.750	11.700	44.150	0.050
143		294	芳仲 志歩	1	奈良大学附属	奈良	11.850	9.000	11.150	11.800	43.800	0.350
144		11	植村 あかり	3	酪農大とわの森	北海道	11.800	10.550	9.800	11.550	43.700	0.100
145		38	小山田 知広	2	花巻南	岩手	12.000	9.150	10.600	11.450	43.200	0.500
145		433	前原 希咲	2	有明	熊本	11.950	9.450	10.700	11.100	43.200	0.000
147		81	堀内 みのり	3	常磐大学	茨城	12.000	8.600	11.050	11.400	43.050	0.150
148		78	斎藤 美月	3	福島東稜	福島	12.150	9.650	11.050	10.100	42.950	0.100
148		203	桐原 楓乃	1	大町岳陽	長野	12.500	10.100	10.050	10.300	42.950	0.000
150		13	菊地 里桜	2	酪農大とわの森	北海道	10.550	9.400	11.300	11.500	42.750	0.200
151		151	茂手木 詩子	3	甲斐清和	山梨	11.000	11.600	10.050	10.050	42.700	0.050
152		388	三谷 桃子	1	新田	愛媛	12.350	10.350	9.850	10.100	42.650	0.050
153		157	渡邊 花歩	3	山梨県立甲府西	山梨	12.000	8.350	11.200	11.050	42.600	0.050
154		327	森 舜葉	1	県立浜田	島根	11.850	8.250	11.050	11.400	42.550	0.050
154		97	阿久津 継美	2	宇都宮短大附属	栃木	12.000	9.200	10.750	10.600	42.550	0.000
156		441	児玉 優佳	3	県立大分西	大分	11.700	9.450	10.500	10.850	42.500	0.050
157		372	河野 栞李	3	高松北	香川	11.850	9.600	9.600	11.300	42.350	0.150
158		331	千神 彩	3	山陽女子	岡山	11.900	9.800	8.850	11.750	42.300	0.050
159		48	篠原 穂佳	3	明成	宮城	11.900	11.750	10.300	8.200	42.150	0.150
160		212	川崎 留奈	2	大垣商業	岐阜	11.900	9.800	9.700	10.700	42.100	0.050
161		208	上原 真美	3	下諏訪向陽	長野	12.350	9.450	9.850	10.400	42.050	0.050
162		423	小深田 愛実	2	聖和	長崎	12.000	9.000	9.950	11.000	41.950	0.100
163		184	竹田 美月	1	大聖寺	石川	12.100	9.200	9.100	11.500	41.900	0.050
164		322	江口 菜那	3	県立大社	島根	11.600	8.700	10.000	11.350	41.650	0.250
165		248	斉藤 莉央	2	暁	三重	11.800	8.700	9.650	11.450	41.600	0.050
166		263	高橋 夢乃	1	京都府立向陽	京都	11.900	9.350	8.200	11.950	41.400	0.200
166		431	松田 和	3	有明	熊本	12.050	8.250	11.200	9.900	41.400	0.000
168		367	小川 永莉	3	富岡東	徳島	11.900	8.500	9.850	11.100	41.350	0.050
169		323	佐々木 千恵	3	県立大社	島根	11.800	8.500	9.700	11.250	41.250	0.100
170		182	齊藤 わかば	2	大聖寺	石川	11.950	9.250	8.300	11.700	41.200	0.050
171		432	石塚 杏奈	2	有明	熊本	11.650	8.350	10.700	10.400	41.100	0.100
171		373	松原 由依	3	高松北	香川	11.600	8.450	10.300	10.750	41.100	0.000
173		328	知念 紗菜	2	県立浜田	島根	12.150	6.500	11.300	11.000	40.950	0.150
173		98	菅原 よし弥	1	宇都宮短大附属	栃木	12.450	9.700	7.500	11.300	40.950	0.000
173		461	濱上 きらら	3	れいめい	鹿児島A	12.100	8.000	9.700	11.150	40.950	0.000
173		463	春日 惇	1	れいめい	鹿児島A	12.100	8.500	9.600	10.750	40.950	0.000
173		77	藤田 実佑	3	福島東稜	福島	11.800	9.400	9.750	10.000	40.950	0.000
178		54	菊地 愛華	1	秋田工業	秋田	11.850	8.500	9.500	11.050	40.900	0.050
179		91	本木 彩音	2	作新学院	栃木	12.900	7.750	9.100	11.100	40.850	0.050
180		462	大森 千佳	2	れいめい	鹿児島A	11.800	9.200	8.400	11.350	40.750	0.100

審判長



令和元年度全国高等学校総合体育大会 体操競技

令和元年7月30日～8月2日

鹿児島アリーナ

女子 予選個人選手権順位表[予選通過順位]

順位	通過	No.	選手名	学年	学校名	都道府県	跳馬	段違い	平均台	ゆか	総得点	得点差
181		207	石川 乃々佳	2	飯田風越	長野	11.050	8.900	9.950	10.750	40.650	0.100
182		422	吉田 花鈴	2	聖和	長崎	11.850	6.900	10.750	10.650	40.150	0.500
182		434	池田 響	1	有明	熊本	11.700	8.750	10.600	9.100	40.150	0.000
184		443	神崎 菜々子	1	県立大分西	大分	11.100	7.750	10.550	10.650	40.050	0.100
185		73	長澤 皐美	1	東日大附昌平	福島	12.350	8.800	9.150	9.650	39.950	0.100
186		188	竹田 佳奈	3	大聖寺実業	石川	11.950	8.700	10.300	8.950	39.900	0.050
186		178	観堂 七緒	1	富山東	富山	11.650	8.800	9.300	10.150	39.900	0.000
188		67	登坂 琴乃	3	酒田光陵	山形	11.850	7.850	9.050	11.000	39.750	0.150
188		293	北 ひなた	2	奈良大学附属	奈良	11.850	10.450	8.200	9.250	39.750	0.000
190		458	赤木 光瑠	2	県立延岡	宮崎	11.200	8.150	10.300	9.950	39.600	0.150
191		57	登藤 菜々花	2	能代松陽	秋田	11.700	6.850	9.850	11.000	39.400	0.200
192		74	松浦 由渚	1	東日大附昌平	福島	11.750	9.200	7.500	10.850	39.300	0.100
192		262	徳次 優奈	2	京都府立向陽	京都	12.050	7.850	8.450	10.950	39.300	0.000
194		464	濱上 みやび	1	れいめい	鹿児島A	11.700	8.600	8.050	10.850	39.200	0.100
195		342	椎木 寿鈴	3	修大協創	広島	11.850	8.450	8.800	10.000	39.100	0.100
196		158	丸山 琉亜	2	甲斐清和	山梨	11.700	6.500	10.950	9.800	38.950	0.150
196		34	吉田 美琴	1	盛岡北	岩手	11.300	9.450	6.600	11.600	38.950	0.000
198		324	串崎 日生	1	県立大社	島根	11.900	8.450	7.950	10.600	38.900	0.050
199		438	萩野 結月	3	東海大星翔	熊本	11.850	7.550	9.750	9.600	38.750	0.150
200		321	片寄 佑海	3	県立大社	島根	11.350	8.250	9.150	9.800	38.550	0.200
201		332	八石 心愛	2	山陽女子	岡山	10.800	9.250	11.400	7.050	38.500	0.050
202		92	古澤 里桜	2	作新学院	栃木	10.650	8.350	8.500	10.950	38.450	0.050
203		223	石川 可紗音	2	常葉大常葉	静岡	10.700	7.450	9.950	10.250	38.350	0.100
204		437	工藤 理紗	3	熊本学園大学付属	熊本	11.150	7.200	9.300	10.500	38.150	0.200
205		33	佐藤 美月	1	盛岡北	岩手	10.100	8.800	7.800	11.350	38.050	0.100
206		63	三ツ澤 菜緒	2	鶴岡東	山形	11.450	7.600	8.600	10.200	37.850	0.200
207		71	梅津 亜夢	3	東日大附昌平	福島	11.750	8.050	7.500	10.450	37.750	0.100
208		483	鮫島 光希	1	県立松陽	鹿児島B	11.400	7.300	8.350	10.650	37.700	0.050
209		312	三谷 葵咲	1	米子松蔭	鳥取	10.000	7.700	10.400	9.400	37.500	0.200
210		392	ウヤル なずる	1	高知	高知	11.400	7.550	8.700	9.800	37.450	0.050
211		444	栗山 直子	1	県立大分西	大分	10.300	6.750	10.050	10.300	37.400	0.050
211		477	宮里 杏胡	2	西原	沖縄	12.000	6.900	7.700	10.800	37.400	0.000
211		185	寺西 小雪	1	大聖寺	石川	11.400	7.450	9.800	8.750	37.400	0.000
211		448	安東 香日稀	1	県立杵築	大分	12.100	8.100	9.150	8.050	37.400	0.000
215		393	中澤 桃花	1	高知	高知	12.050	8.750	6.900	9.600	37.300	0.100
216		311	三谷 向日葵	3	米子松蔭	鳥取	9.800	7.950	9.650	9.650	37.050	0.250
217		32	門脇 美佑	1	盛岡北	岩手	11.400	8.550	7.700	9.350	37.000	0.050
218		317	岸田 桜良	3	米子北	鳥取	11.500	7.800	7.200	10.250	36.750	0.250
219		31	鈴木 りな	2	盛岡北	岩手	11.850	7.350	7.950	9.150	36.300	0.450
220		252	小野 真奈	2	栗東	滋賀	12.800	12.050	11.300	0.000	36.150	0.150
221		442	今村 真弥	2	県立大分西	大分	10.000	7.300	9.250	9.550	36.100	0.050
222		51	菊地 七海	3	秋田工業	秋田	11.500	6.100	8.400	9.600	35.600	0.500
223		52	三浦 怜華	3	秋田工業	秋田	10.500	5.700	9.650	9.700	35.550	0.050
224		318	角 桜花	3	米子東	鳥取	10.900	7.300	7.700	9.400	35.300	0.250
225		468	切手 萌寧	2	れいめい	鹿児島A	11.650	7.500	7.200	8.900	35.250	0.050

審判長



令和元年度全国高等学校総合体育大会 体操競技

女子速報No.14-6

令和元年7月30日～8月2日

女子 予選個人選手権順位表〔予選通過順位〕

鹿児島アリーナ

順位	通過	No.	選手名	学年	学校名	都道府県	跳馬	段違い	平均台	ゆか	総得点	得点差
226		363	安川 奈々未	1	県立鳴門	徳島	10.350	6.700	8.550	9.450	35.050	0.200
226		361	岡部 愛花	3	県立鳴門	徳島	9.750	9.000	9.000	7.300	35.050	0.000
228		68	菊地 くるみ	1	山形市立商業	山形	10.150	7.200	8.750	8.800	34.900	0.150
229		214	小川 瑠菜	1	大垣商業	岐阜	9.600	6.700	9.100	8.950	34.350	0.550
230		217	竹中 寧々	1	大垣商業	岐阜	9.600	6.450	8.550	9.350	33.950	0.400
231		261	安部 瑠華	3	京都府立向陽	京都	11.250	6.950	7.600	8.000	33.800	0.150
232		478	平良 咲樹	3	前原	沖縄	10.500	6.750	8.250	8.200	33.700	0.100
233		481	富田 想明	3	県立松陽	鹿児島B	9.450	6.250	8.200	8.450	32.350	1.350
234		394	原田 明優希	1	高知	高知	10.500	5.900	7.950	7.950	32.300	0.050
235		313	嶋 夏音	1	米子松蔭	鳥取	9.400	5.900	8.400	8.450	32.150	0.150
236		183	柴田 愛唯	2	大聖寺	石川	11.400	7.050	6.200	7.350	32.000	0.150
237		484	上原 颯夏	1	県立松陽	鹿児島B	10.800	6.100	6.500	8.500	31.900	0.100
238		58	石川 月菜	2	能代松陽	秋田	9.950	0.000	10.450	11.300	31.700	0.200
239		391	横山 咲桜	1	高知	高知	10.100	6.050	6.350	9.150	31.650	0.050
240		482	粟ヶ窪 未羽	3	県立松陽	鹿児島B	9.600	6.200	7.600	7.800	31.200	0.450
241		362	木田 愛姫	2	県立鳴門	徳島	9.500	7.050	5.800	8.550	30.900	0.300
242		357	福新 あすみ	3	山口中央	山口	9.650	5.750	7.650	7.550	30.600	0.300
243		358	西村 恋乃美	3	山口中央	山口	9.450	6.050	5.850	6.100	27.450	3.150
244		351	泉田 采優光	3	県立豊浦	山口	9.500	5.200	5.950	6.550	27.200	0.250
245		143	辻前 綾里	2	星槎国際高校湘南	神奈川	0.000	13.500	13.400	0.000	26.900	0.300
246		82	大曾根 あおい	1	常磐大学	茨城	12.250	0.000	0.000	11.950	24.200	2.700
247		314	安岡 芽生	1	米子松蔭	鳥取	8.950	5.000	4.200	5.800	23.950	0.250
248		397	弘田 萌	2	高知学芸	高知	9.200	1.700	6.900	5.950	23.750	0.200
249		353	村上 麻夕	2	県立豊浦	山口	0.000	12.150	10.450	0.000	22.600	1.150
250		254	杉本 姫花	2	栗東	滋賀	8.900	0.600	4.650	5.150	19.300	3.300
251		218	佐藤 華	3	岐山高校	岐阜	8.850	1.100	4.400	4.700	19.050	0.250
252		451	佐藤 希海	2	県立延岡商業	宮崎	8.900	0.900	2.950	5.700	18.450	0.600
253		368	窪田 凜	1	城ノ内	徳島	0.000	0.000	7.450	9.900	17.350	1.100
254		452	今村 優菜	1	県立延岡商業	宮崎	8.750	0.750	1.900	5.150	16.550	0.800
255		447	本田 鈴佳	2	県立杵築	大分	0.000	7.850	8.550	0.000	16.400	0.150
256		487	小林 彩乃	2	県立松陽	鹿児島B	8.900	1.050	1.600	4.650	16.200	0.200
257		398	村瀬 杏菜	2	高知学芸	高知	8.550	0.550	1.200	3.200	13.500	2.700
258		387	横井 加奈	3	愛媛県立新居浜東	愛媛	0.000	9.800	0.000	0.000	9.800	3.700
259		454	福富 愛香	1	県立延岡商業	宮崎	0.000	0.450	0.400	0.000	0.850	8.950
260		93	大門 亜未	2	作新学院	栃木	0.000	0.000	0.000	0.000	0.000	0.850
260		243	松原 陽南	1	暁	三重	0.000	0.000	0.000	0.000	0.000	0.000
		213	奥田 悠来	2	大垣商業	岐阜	キケン	キケン	キケン	キケン		
		291	春内 琴美	3	奈良大学附属	奈良	キケン	キケン	キケン	キケン		
		253	阪上 莉奈	2	栗東	滋賀	キケン	キケン	キケン	キケン		
		467	藤山 妙香	2	れいめい	鹿児島A	キケン	キケン	キケン	キケン		

審判長