

## Normal Climatológica – Ponta Delgada / Observatório Afonso Chaves 1981-2010

Número da estação: 513

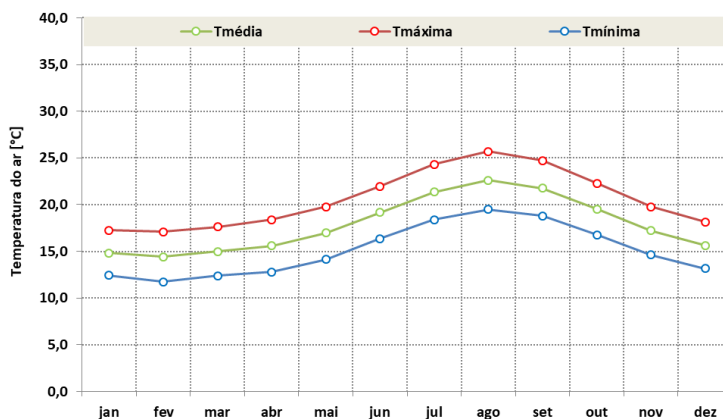
Latitude: 37.7466N

Longitude: 25.6627W

Altitude: 35.0 m

Região Climática: Arquipélago dos Açores

Versão: 2.3 de 2023



	Jan	Fev	Mar	Abr	Mai	Jun	Jul	Ago	Set	Out	Nov	Dez	Ano
<b>TT [°C]</b>	14.8	14.4	15.0	15.6	17.0	19.2	21.4	22.6	21.8	19.5	17.2	15.6	17.8
<b>TX [°C]</b>	17.2	17.1	17.6	18.4	19.8	22.0	24.3	25.7	24.7	22.3	19.8	18.2	20.6
<b>TN [°C]</b>	12.4	11.7	12.4	12.8	14.1	16.3	18.4	19.5	18.8	16.8	14.6	13.1	15.1
<b>Número de dias [dias]</b>													
<b>TX ≥ 25 °C</b>	0.0	0.0	0.0	0.0	0.0	1.2	11.7	22.2	14.7	2.3	0.1	0.0	52.2
<b>TX ≥ 30 °C</b>	0.0	0.0	0.0	0.0	0.0	0.0	0.0	0.0	0.0	0.0	0.0	0.0	0.0
<b>TX ≥ 35 °C</b>	0.0	0.0	0.0	0.0	0.0	0.0	0.0	0.0	0.0	0.0	0.0	0.0	0.0
<b>TN ≥ 20 °C</b>	0.0	0.0	0.0	0.0	0.0	0.8	7.6	13.4	9.5	3.2	0.3	0.0	34.8
<b>TN &lt; 0 °C</b>	0.0	0.0	0.0	0.0	0.0	0.0	0.0	0.0	0.0	0.0	0.0	0.0	0.0
<b>Extremos da Temperatura do ar [°C]</b>													
<b>Maior TX</b>	21.2	21.0	22.4	23.5	24.5	27.4	29.0	29.0	29.1	26.7	26.5	22.4	29.1
<b>Dia Ano</b>	06 1987	27/1998 29/2000 29/2008	30 1995	28 1988	30 1990	08 2010	31 2008	03/2006 17/2008	02 2008	16 2003	24 1996	08 1995	02/09/2008
<b>Menor TX</b>	11.9	11.7	11.0	13.5	15.5	17.2	20.1	19.5	18.6	16.6	14.0	12.8	11.0
<b>Dia Ano</b>	03/1985 31/1998	14 1988	03 1991	02/1982 08/2008	01 1987	03 1997	03 1993	02 1990	25 1989	26 1999	25 1991	29 1996	03/03/1991
<b>Maior TN</b>	17.6	17.4	16.6	17.3	19.6	21.4	22.8	23.4	23.4	22.6	21.6	19.2	23.4
<b>Dia Ano</b>	02 1987	07 2000	26/1995 01/2004 15/2005 16/2005 17/2005	30 1995	21 1995	27 1991	19 1995	23 2010	18 2001	10 1997	08 1998	11 1998	23/08/2010 18/09/2001
<b>Menor TN</b>	5.0	5.2	5.4	6.9	7.9	9.2	11.5	12.0	12.0	10.1	7.1	6.2	5.0
<b>Dia Ano</b>	19 1991	13 1994	27 1989	08 1985	13 1986	02 1982	30 1985	08 1983	22 1989	27/1983 31/1987	30 1994	28 1989	19/01/1991

## Normal Climatológica – Ponta Delgada / Observatório Afonso Chaves 1981-2010

Número da estação: 513

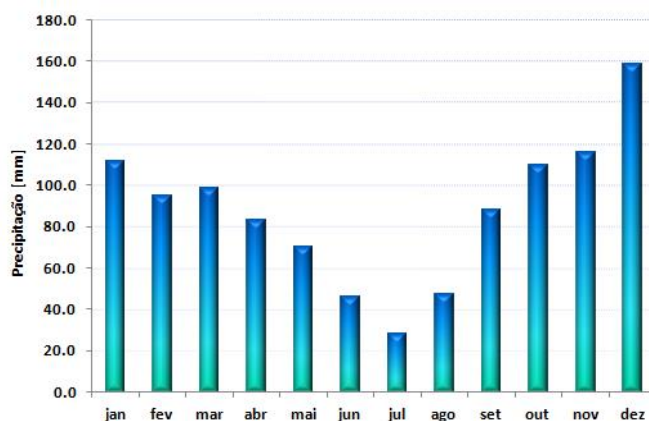
Latitude: 37.7466N

Longitude: 25.6627W

Altitude: 35.0 m

Região Climática: Arquipélago dos Açores

Versão: 2.3 de 2023



	Jan	Feb	Mar	Abr	Mai	Jun	Jul	Ago	Set	Out	Nov	Dez	Ano
<b>Prec [mm]</b>	111.5	95.2	98.6	83.3	70.2	45.9	28.1	47.3	87.9	109.6	116.0	158.9	1052.5
<b>Número de dias [dias]</b>													
<b>P ≥ 1 mm</b>	13.1	11.5	11.8	9.8	9.2	7.0	5.1	6.5	9.9	12.0	12.9	15.4	124.3
<b>P ≥ 10 mm</b>	3.6	3.0	3.0	2.5	2.0	1.3	0.7	1.1	2.1	3.2	3.9	4.8	31.1
<b>P ≥ 20 mm</b>	1.1	1.1	1.1	1.0	0.8	0.5	0.2	0.5	1.0	1.2	1.2	1.9	11.5
<b>P ≥ 30 mm</b>	0.5	0.7	0.4	0.4	0.4	0.2	0.0	0.3	0.5	0.7	0.5	0.9	5.4
<b>Extremos da Precipitação [mm]</b>													
<b>Maior P</b>	86.5	54.6	70.0	75.2	61.7	36.0	44.9	83.2	173.6	96.0	104.0	165.0	173.6
<b>Dia</b>	02	13	29	05	03	11	23	15	10	08	30	27	
<b>Ano</b>	1997	2002	2002	2004	1990	1995	1982	1986	1997	1993	2000	2001	10/09/1997

### Observações

### Contactos

Instituto Português do Mar e da Atmosfera, I. P.

Divisão de Clima e Alterações Climáticas

Rua C ao Aeroporto Humberto Delgado

1749-077 Lisboa

Portugal

[clima@ipma.pt](mailto:clima@ipma.pt)

## Normal Climatológica – Ponta Delgada / Observatório Afonso Chaves 1981-2010

### Legenda

Gráficos:	Médias da temperatura média, máxima e mínima mensal e da precipitação total no período de 1981-2010
Tabelas:	Valores médios mensais e somas mensais de diferentes elementos climatológicos. Valores ausentes (sem medições ou período de medição muito curto) são indicados com "-"
TT [°C]	Média da Temperatura Média Diária do ar
TX [°C]	Média da Temperatura Máxima Diária do ar
TN [°C]	Média da Temperatura Mínima Diária do ar
TX ≥ 25 °C [dias]	Número médio de dias com Temperatura máxima do ar superior ou igual a 25 °C – Dias de verão
TX ≥ 30 °C [dias]	Número médio de dias com Temperatura máxima do ar superior ou igual a 30 °C – Dias quentes
TX ≥ 35 °C [dias]	Número médio de dias com Temperatura máxima do ar superior ou igual a 35 °C – Dias muito quentes
TN ≥ 20 °C [dias]	Número médio de dias com Temperatura mínima do ar superior ou igual a 20 °C – Noites tropicais
TN < 0 °C [dias]	Número médio de dias com Temperatura mínima do ar inferior a 0 °C – Dias de geada
Maior TX [°C]	Maior valor da Temperatura Máxima Diária do ar
Menor TX [°C]	Menor valor da Temperatura Máxima Diária do ar
Maior TN [°C]	Maior valor da Temperatura Mínima Diária do ar
Menor TN [°C]	Menor valor da Temperatura Mínima Diária do ar
Prec [mm]	Média da quantidade de Precipitação Total
P ≥ 1 mm [dias]	Número médio de dias com Precipitação superior ou igual a 1 mm – Dias de chuva
P ≥ 10 mm [dias]	Número médio de dias com Precipitação superior ou igual a 10 mm – Dias chuvosos
P ≥ 20 mm [dias]	Número médio de dias com Precipitação superior ou igual a 20 mm – Dias muito chuvosos
P ≥ 30 mm [dias]	Número médio de dias com Precipitação superior ou igual a 30 mm – Dias extremamente chuvosos
Maior P [mm]	Maior valor da quantidade de Precipitação Diária

*Foram usadas para o cálculo das normais 1981-2010 séries homogéneas de dados de temperatura do ar e de precipitação. A seleção dos indicadores está de acordo com o recomendado pela Organização Meteorológica Mundial (WMO-No. 1203). Os valores podem mudar devido a atualizações contínuas de controlo de qualidade e homogeneidade.*

*A série é composta por dados observados (estações clássicas e automáticas) e dados modelados através de procedimentos numéricos baseados na modelação parametrizada para a escala local com o modelo WRF.*