

IP-Adresse Ihrer Zentrale eingeben

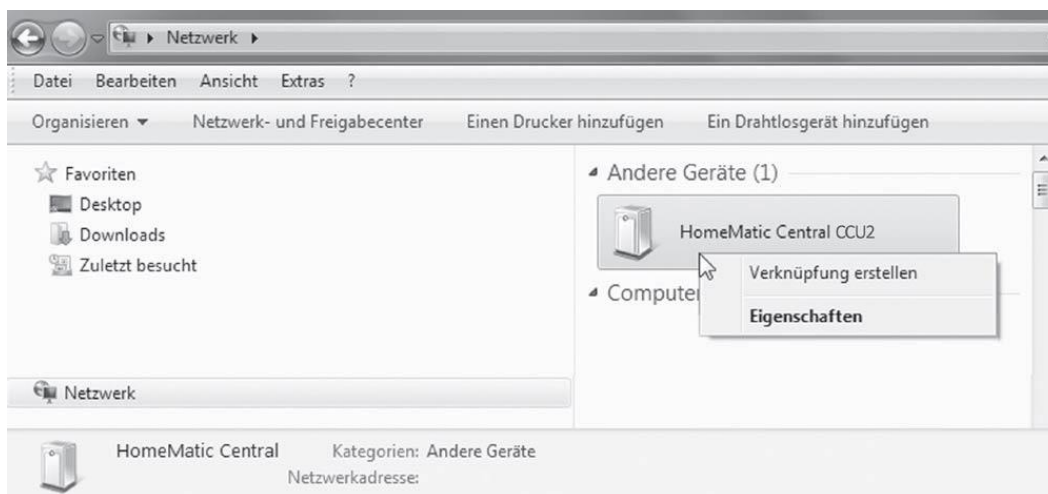
Sie können statt der URL <http://homematic-ccu2> auch die IP-Adresse Ihrer Zentrale in Ihren Webbrowser eingeben, um auf die WebUI zu gelangen. Sie haben zwei Möglichkeiten, die IP-Adresse Ihrer Zentrale herauszufinden:

a) Anzeige der IP-Adresse über Netzwerk-Einstellungen

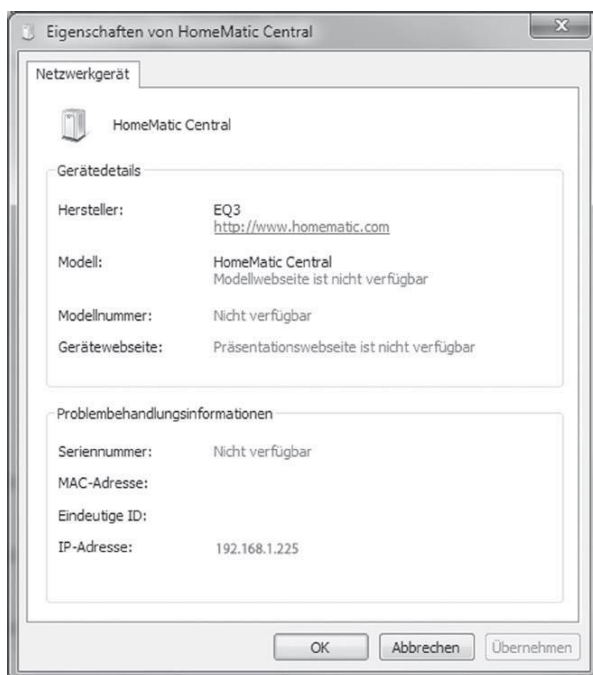
Über die Eigenschaften Ihrer Zentrale können Sie die IP-Adresse herausfinden.

Dazu gehen Sie wie folgt vor:

- Öffnen Sie Ihren Windows-Explorer. Klicken Sie auf Netzwerkeinstellungen.
- Wählen Sie Ihre Zentrale aus und klicken Sie mit der rechten Maustaste auf „Eigenschaften“.



- Kopieren Sie im nächsten Fenster die IP-Adresse Ihrer Zentrale.

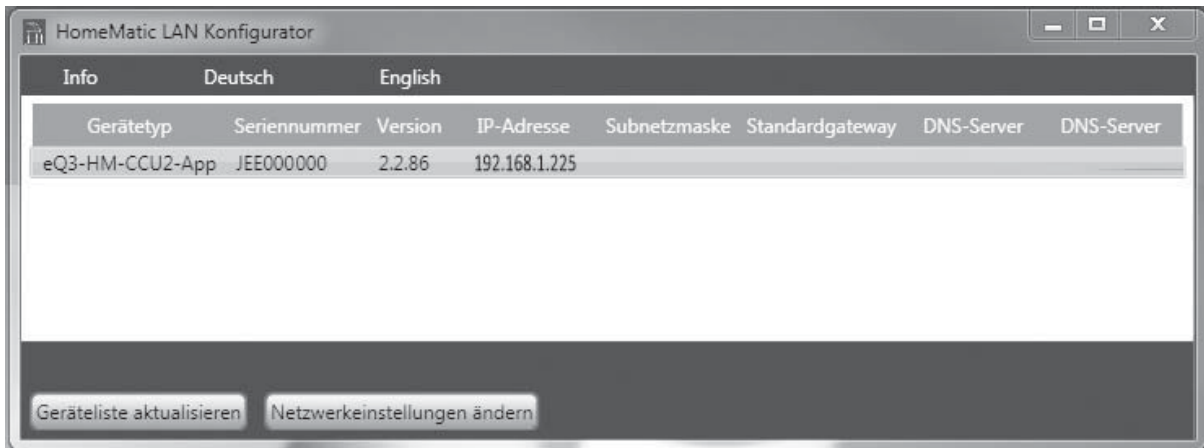


- Geben Sie die IP-Adresse anschließend in Ihrem Webbrowser ein und Sie gelangen zur WebUI Bedienoberfläche

b) Anzeige der IP-Adresse über eine Zusatz-Software

Mithilfe einer HomeMatic Zusatz-Software können Sie sich die IP-Adresse Ihrer Zentrale anzeigen lassen. Zum Download der Software gehen Sie wie folgt vor:

- Öffnen Sie die Website www.homematic.com.
- Laden Sie sich im Downloadbereich die Installationsdatei des Tools „HomeMatic LAN Konfigurator“ herunter
- Installieren Sie die Software auf Ihrem PC und öffnen Sie das Programm.



- Kopieren Sie die IP-Adresse Ihrer Zentrale.
- Geben Sie die IP-Adresse anschließend in Ihrem Internetbrowser ein und Sie gelangen zur WebUI Bedienoberfläche