

## PAQ MOCHILA



Transportamos tu mochila o maleta de etapa en etapa desde 4€ por etapa.

We transport you backpack or suitcase from one stage to the next from 4€ per stage.

 Contrata ONLINE tu PAQ MOCHILA en:  
[www.paqmochila.com](http://www.paqmochila.com)

Book your PAQ MOCHILA ONLINE at:  
[www.paqmochila.com](http://www.paqmochila.com)

Reserva también en:

Book at:

@ [paqmochila@correos.com](mailto:paqmochila@correos.com)

+34 683 44 00 22 (08:30 - 21:00 h)

## PAQ BICICLETA



Enviamos tu bici a cualquier punto del Camino o de vuelta.

We ship your bike back or to any point of the Camino.

Envío de bici:

Bike Shipment:

45,00€ (incluido embalaje, transporte y seguro de 300€)\*

45,00€ (packaging, transport and 300€ insurance included)\*

\*Precios 2019 a España Peninsular. Resto de tarifas a España y Europa consulta en oficina.

\*2019 prices correspond to Peninsular Spain. Please consult other rates to Spain and Europe at any of our branches.

## PAQ PEREGRINO



Enviamos tu equipaje a Santiago, de vuelta o a cualquier punto del Camino.

We ship your luggage to Santiago or to any point on the Camino.

Envío de maletas (con almacenaje en oficina de 15 días):

Luggage Shipping (with 15 days storage at a branch):

19,40€ (hasta 15kg)\* / 19,40€ (up to 15kg)\*

28,50€(hasta 25kg)\* / 28,50€ (up to 25kg)\*

\*Precios 2019 a España Peninsular. Consultar en oficina el resto de tarifas a ampliación de almacenaje hasta 75 días.

\*2019 prices correspond to Peninsular Spain. Please consult other rates and extended storage time (until 75 days) at any of our branches.

## SERVICIO DE CONSIGNA



LEFT LUGGAGE SERVICE

En Santiago guardamos tu mochila o tu bici a 2 min de la Catedral, en Rúa do Franco 4. Desde aquí también enviamos tu equipaje o tu bici de vuelta.

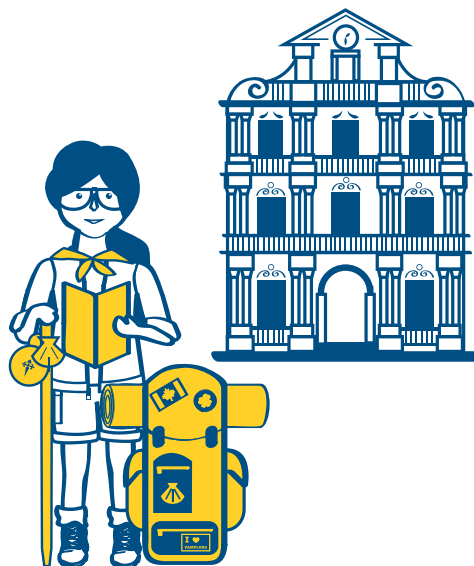
We store your backpack or bike in Santiago, in our left luggage service, two minutes away from the Cathedral, at Rúa do Franco 4 and from here we can also send back your luggage or bike.



[www.elcaminoconcorreos.com](http://www.elcaminoconcorreos.com)



## MAPA / MAP



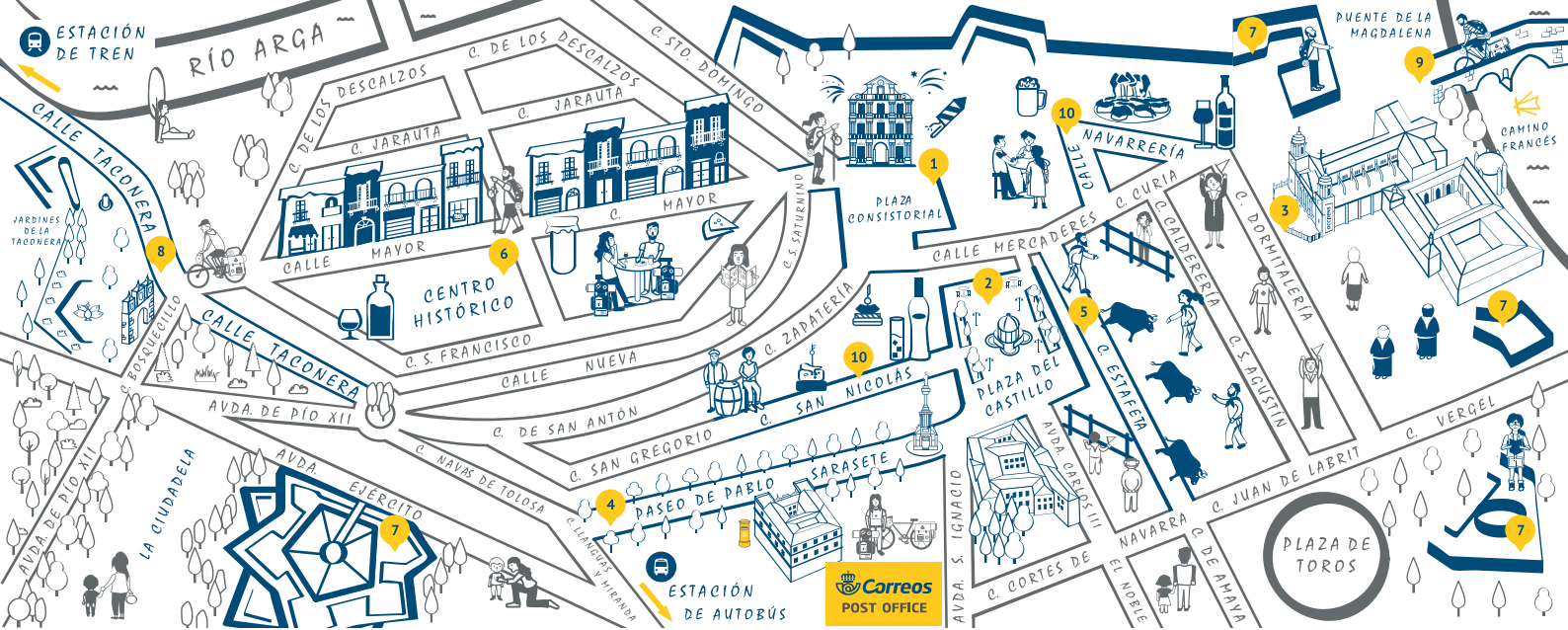
## 10 cosas que hacer cuando llegues a Pamplona - Iruña

Llévate contigo todas las experiencias del Camino, que Correos se ocupa del resto.

## Top 10 things to do in PAMPLONA - IRUÑA

Take all the experiences on The Way with you, Correos takes on the rest.

[www.elcaminoconcorreos.com](http://www.elcaminoconcorreos.com)



**1.** Adéntrate en el **Casco Viejo** y busca **la plaza Consistorial**, una plaza medieval donde está el **Ayuntamiento**. Desde él se lanza cada 6 de julio el chupinazo que anuncia las famosas **fiestas de San Fermín**.

**2.** Pasea por **la Plaza del Castillo**, el punto de encuentro de los pamplonicas. Corazón de la vida social, conserva antiguos y entrañables cafés.

**3.** Visita el claustro de la **catedral de Santa María la Real**, uno de los mejores ejemplos de gótico universal. Alberga **la exposición Occidens**, una explicación de los orígenes y valores de la civilización occidental que pueden ayudar a entender el propio Camino.

**4.** Recorre el **Paseo Sarasate**, una vía que une el **Casco Antiguo** con el **Ensanche**. En él encontrarás edificios emblemáticos como el **Palacio de Navarra**, el **Monumento a los Fueros** y la **Oficina Principal de Correos**, en el número 9. Aquí podemos ayudarte si no quieres cargar con la mochila entre etapa y etapa, si deseas mandar tu bici de vuelta a casa o enviar maletas o paquetes a cualquier punto del Camino.

**5.** Imprescindible que recorras la **calle Estafeta**, la más popular de Pamplona. En ella transcurren los encierros con toros de **las fiestas de San Fermín**. **Navarrería** y **San Nicolás** son otras calles muy animadas para salir a tomar algo.

**6.** A lo largo de todo el **Casco Histórico** encontrarás pequeños comercios de toda la vida, con sus dulces, sus quesos, conservas de verduras o sus licores como el famoso **patxaran**. Si quieres llevarte algo, recuerda que lo puedes mandar con Correos.

**7.** No dejes de acercarte al **recinto amurallado**, uno de los más completos de Europa. Fortines, baluartes, y bastiones conectan el Casco Viejo con numerosas zonas verdes y nos ofrecen estupendas vistas.

**8.** El **baluarte de La Taconera** forma parte del conjunto amurallado. Te encantará pasear entre sus rincones románticos y ver los animales que viven en semilibertad en sus fosos:

ciervos, patos, faisanes, cisnes, pavos reales.

**9.** El  **río Arga** es el más importante de los que transcurren por la ciudad de Iruña. Nos lo encontramos al atravesar el **Puente de la Magdalena** al llegar el Camino a Pamplona. A sus orillas kilómetros de senda para peatones y ciclistas.

**10.** Al caer la tarde o al mediodía disfruta de los **tradicionales pinchos, bocados en miniatura** que en esta ciudad se caracterizan por su elaboración. **Los vinos navarros** pueden ser un perfecto acompañamiento para sumarnos a la costumbre local de **potear o tomar el vermut**.

+ info en:  
[www.elcaminoconcorreos.com](http://www.elcaminoconcorreos.com)

**1.** Go to the **plaza Consistorial**. You will find the town hall, from where the opening of the **San Fermín** is marked by setting off the chupinazo on July 6th.

**2.** Take a walk around the **Plaza del Castillo**, with its tradition-steeped and homely cafes.

**3.** Visit the cloister of the **cathedral**

**Santa María la Real**, one of the most remarkable examples of Gothic style architecture.

**4.** Go for a walk along the **Paseo Sarasate**. There you will find the main **Correos office**, from where we can send your rucksack, bicycle or suitcase.

**5.** You must not miss the **calle Estafeta**, the most popular street

in Pamplona. **Navarrería** and **San Nicolás** are two lively streets to enjoy a drink.

**6.** All around the **old town** you will find **small traditional shops** with sweets, cheese and drinks.

**7.** Do not miss the **walled city**, one of the most complete ensembles in Europe.

**8.** Take a walk around the **bastion of La Taconera** and enjoy its romantic hideouts where you can find deer, ducks, pheasants, swans or peacocks.

**9.** The **Arga river** is the most important river crossing the city of Iruña.

**10.** Enjoy its traditional **pinchos** and the **wines of Navarre** and join the locals in their "**potear**" or having a drink before lunch from bar to bar.