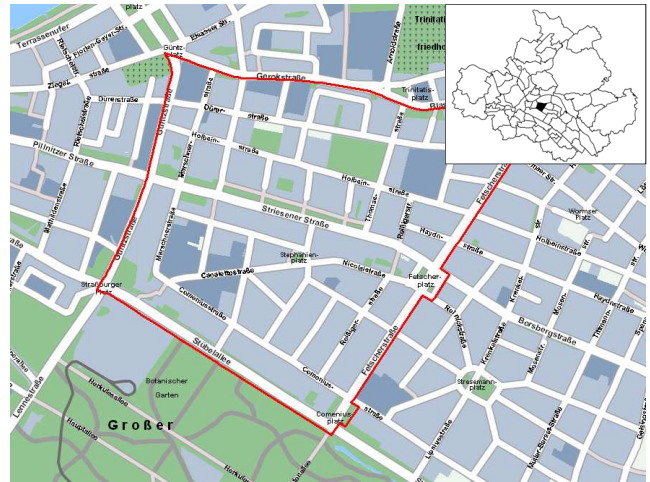


Stadtteil 07 - Johannstadt-Süd

Johannstadt

1877 erstmals erwähnt, 1549 zu Dresden

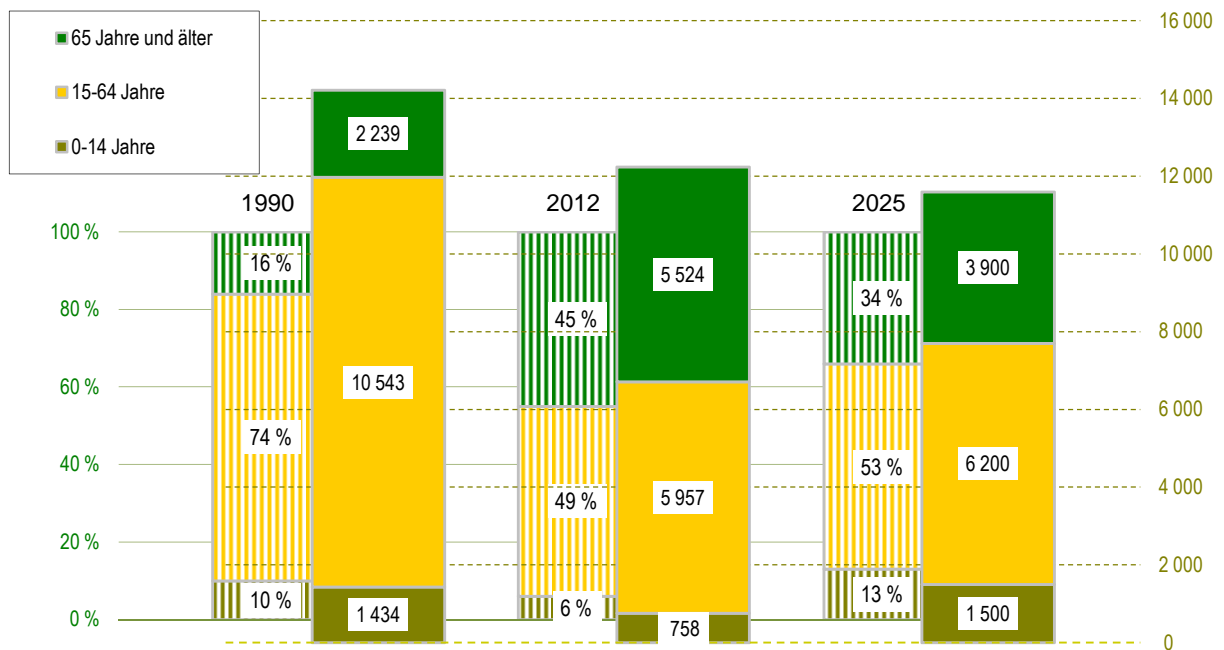


Quelle: Städtisches Vermessungsamt 2007

- Einwohner mit Hauptwohnung
- Jugendquotient
- Altenquotient
- durchschnittliche Haushaltsgröße
- Arbeitslose - Anteil an Erwerbsfähigen in Prozent
- Wohnungsleerstand in Prozent

	1990	2000	2005	2012	2025
Einwohner mit Hauptwohnung	14 216	12 343	12 222	12 239	11 600
Jugendquotient	14	12	11	13	24
Altenquotient	21	54	81	93	63
durchschnittliche Haushaltsgröße	.	1,81	1,73	1,61	x
Arbeitslose - Anteil an Erwerbsfähigen in Prozent	.	10,2	11,4	7,6	x
Wohnungsleerstand in Prozent	.	9,8	5,8	4,4	x

Altersstruktur



■ Fläche:	125 ha
■ Bevölkerungsdichte:	9 756 Einwohner/km ²
■ Bevölkerungsbestand	
■ Einwohner mit Hauptwohnung	12 239
■ Ausländeranteil	7,6 %
■ Erwachsene	11 366
■ ledig	28,8 %
■ verheiratet	48,0 %
■ geschieden	10,0 %
■ verwitwet	13,2 %
■ Durchschnittsalter	54,5 Jahre
■ Einwohner mit Nebenwohnung	151
■ Anteil an den Wohnberechtigten	1,2 %

Bevölkerungsbewegung

bezogen auf 1 000 Einwohner mit Hauptwohnung zum 31.12.2012

■ Geburten	5	
■ allgemeine Fruchtbarkeit		34,8
■ Sterbefälle	14	
■ Geburtenüberschuss/-defizit	-9	

bezogen auf 1 000 Einwohner mit Hauptwohnung zum 31.12.2011

■ Zuzüge von außerhalb	49
■ Umzüge aus anderen Stadtteilen	47
■ Fortzüge nach außerhalb	34
■ Umzüge in andere Stadtteile	50
■ Wanderungsgewinn/-verlust	12
■ Umzüge im Stadtteil	10

Bestandsänderung

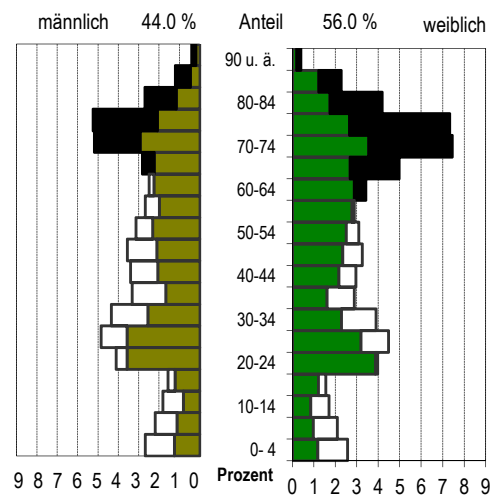
■ zum Vorjahr	46	0,4 %
■ zum 31.12.1990	-1 977	-13,9 %

Haushalte und Sozialstruktur

■ Haushalte	7 087	
■ mit 1 Person		53,3 %
■ mit Kindern unter 18 Jahren		8,6 %
■ durchschnittliche Haushaltsgröße	1,61	
■ Beschäftigte (Anteil an Erwerbsfähigen)	3 125	(52,5 %)
■ Frauenanteil (Anteil an weibl. Erwerbsfähigen)	51,2 %	(52,5 %)
■ Arbeitslose (Anteil an Erwerbsfähigen)	442	(7,6 %)
■ Frauenanteil (Anteil an weibl. Erwerbsfähigen)	47,5 %	(6,9 %)
■ Leistungsempfänger nach SGB II (*)	1 084	(16,1 %)
■ nicht erwerbsfähige Leistungsberechtigte	229	
■ erwerbsfähige Leistungsberechtigte	855	
■ Frauenanteil		(54,4 %)

* Anteil an Altersgruppe 0-64 Jahre

Lebensbaum im Vergleich mit der Gesamtstadt

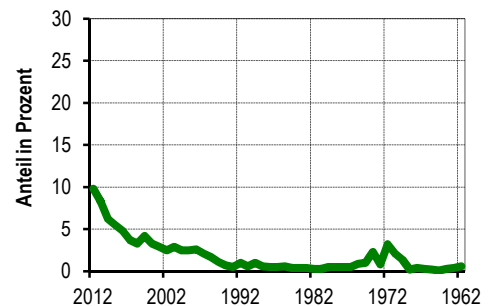


schwarz: im Stadtteil größerer Anteil

weiß: in Gesamtstadt größerer Anteil

Wohndauer

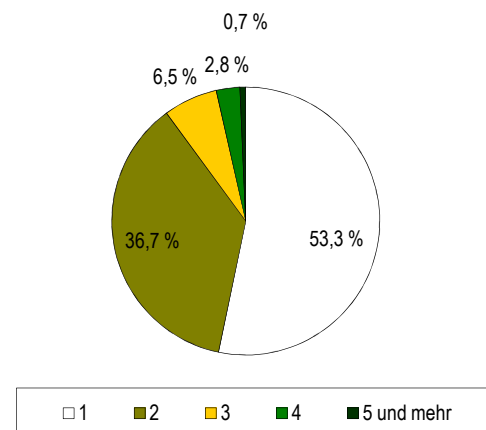
Einzug in die jetzige Wohnung



Mittelwert: 16,0 Jahre

Einzug 2010-2012 24,3 %

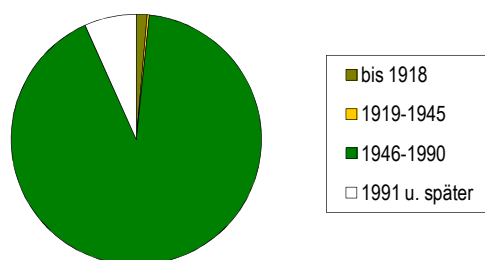
Haushalte nach der Personenzahl



Gebäude und Wohnungen

■ Gebäude mit Wohnungen	459	
■ Eigenheime		0,2 %
■ große Wohngebäude		97,2 %
■ Wohnungen	7 124	
■ Leerstand		4,4 %
■ Leerstand in Mehrfamilienhäusern		4,4 %
■ durchschnittliche Wohnfläche	60,3 m ²	
■ durchschnittliche Raumanzahl	2,5	

Wohnungen nach Baujahr des Gebäudes



Bautätigkeit

	Genehmigungen		Fertigstellungen		
	2012	2010	2011	2012	
0	1	2	3	4	
Gebäude	41	1	33	31	
Neubau von Eigenheimen	-	-	-	-	
Umbau von Mehrfamilienhäusern	38	-	33	27	
neugebaute Wohnungen	-	-	-	-	
rückgebaute Wohnungen	-	-	-	36	
Wohnungen in umgebauten Gebäuden	601	-	314	310	

Ausgewählte Infrastruktureinrichtungen

Kindertagesstätten/Horte

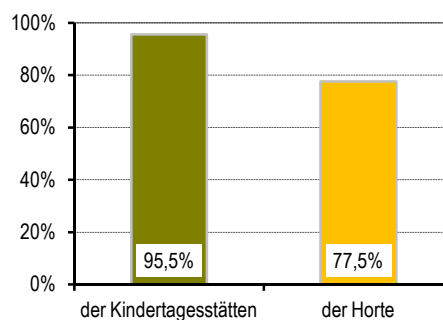
Anzahl	Plätze	betreute Kinder	Auslastung	Plätze auf 100 Kinder	im Alter von ...
0	1	2	3	4	5
9	875	836	95,5 %	227	1-6,5
	267	207	77,5 %	145	6,5-10,5

Schulen (einschl. Außenstellen)

Anzahl	Klassen	Schüler		
		insgesamt	je Klasse	Mädchen
0	1	2	3	4
1	8	158	19,8	51,9 %
-	-	-	x	x
1	38	850	22,4	47,6 %
1	19	167	8,8	42,5 %
2	96	1 917	20,0	7,6 %

■ Kinder- und Jugendeinrichtungen	5	
■ Senioren- und Pflegeheime/Plätze	3 /	135
■ Hotels, Pensionen/Betten	- /	-
■ (Musik-)Theater/Kulturzentren	1 /	2
■ Museen/Galerien und Ausstellungen	- /	1
■ Bibliotheken/Kinos	1 /	-
■ Kirchen	1	
■ Hallenbäder/Freibäder	- /	-
■ Sportanlagen/Sporthallen	3 /	8
■ Krankenhäuser/Apotheken	1 /	5
■ Ärzte/je 10 000 Einwohner	39 /	32

Auslastung



Haltestellen des ÖPNV

■ Straßenbahn	12
■ Bus	9
■ S-Bahn	-

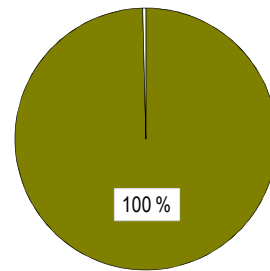
Zugelassene Kraftfahrzeuge

■ Kraftfahrzeuge	4 234
■ Privat-Pkw je 1 000 Haushalte	553
■ Anteil Krafträder	3 %

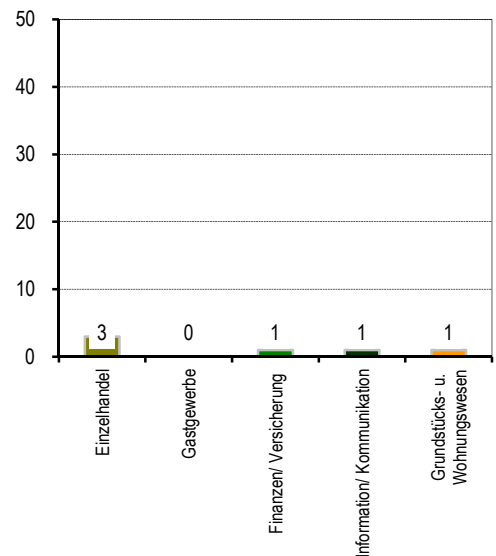
Betriebe

■ insgesamt	252	
■ in den Branchen		
■ Verarbeitendes Gewerbe	4	1,6 %
■ Baugewerbe	14	5,6 %
■ Einzelhandel	35	13,9 %
■ Kfz-Handel	1	0,4 %
■ Gastgewerbe	4	1,6 %
■ freiberufl., wissenschaftl., techn. Dienstleistungen	36	14,3 %
■ Information und Kommunikation	10	4,0 %
■ Finanz- und Versicherungsdienstleistungen	11	4,4 %
■ Grundstücks- und Wohnungswesen	12	4,8 %
■ davon mit		
■ 0 - 9 Beschäftigten	215	
■ 10 - 24 Beschäftigten	13	
■ 25 - 49 Beschäftigten	9	
■ 50 - 99 Beschäftigten	10	
■ 100 und mehr Beschäftigten	5	

Bevölkerungsanteil mit guter ÖPNV-Erreichbarkeit



Betriebe je 1 000 Einwohner



Wahlen

Wahl zum ...	Bundestag am 27.09.2009	Landtag am 30.08.2009
	1	2
Wahlbeteiligung	68,7 %	59,1 %
Stimmenanteile		
CDU	35,6 %	40,4 %
DIE LINKE	28,1 %	25,3 %
SPD	16,4 %	11,6 %
GRÜNE	6,2 %	6,3 %
FDP	10,0 %	7,5 %
Sonstige	3,7 %	8,9 %

Stadtrat am 07.06.2009

