

Resultados Censo Nacional de Población y Vivienda 2018

Cartagena de Indias, Bolívar

Julio 12 de 2019



El futuro
es de todos

Gobierno
de Colombia

Contenido

- 1. Reporte de cobertura en Bolívar.**
- 2. Reporte general del VIHOPE en Bolívar y Cartagena de Indias.**
- 3. Indicadores demográficos.**
- 4. Reporte de nacimientos y defunciones en EEVV y migración.**
- 5. Hogares según tamaño y distribución de la población, CNPV 2018**
- 6. Cobertura de Servicios Públicos**





Reporte: 22/09/2018 Bolívar – Proceso de cierre operativo

GRUPO DEL 21 DE SEPTIEMBRE



- **MONTECRISTO (25/09/2018)**
En pernoctación, sector de Minualpes.

GRUPO DEL 30 DE SEPTIEMBRE



- **ACHÍ**
Cerro por orden público
- **CARTAGENA**
Se mantiene fecha. Solicitud a la policía para acompañamiento en zonas de difícil acceso, presencia de pandillas.

1. Reporte de cobertura en Bolívar

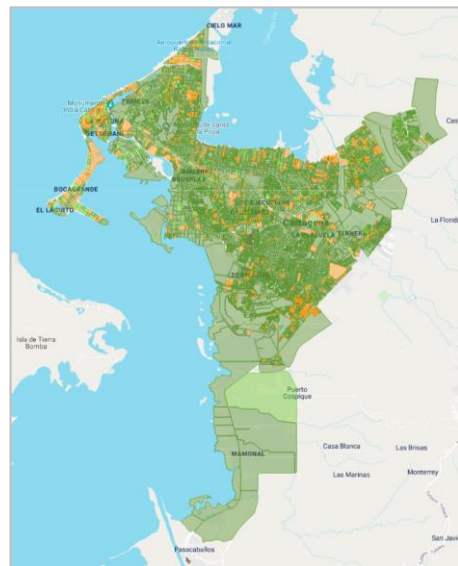
Bolívar
Cobertura en unidades / predios 649.931
Marco Censal 511.634
Porcentaje con relación al marco 127%

MUNICIPIO	Cobertura en unidades / predios	Marco Censal	Porcentaje con relación al marco	MUNICIPIO	Cobertura en unidades / predios	Marco Censal	Porcentaje con relación al marco
CARTAGENA	304.816	254.761	119,6%	NOROSÍ	1.335	1.010	132,2%
ACHÍ	5.723	5.120	111,8%	PINILLOS	6.581	6.205	106,1%
ALTOS DEL ROSARIO	2.902	2.490	116,5%	REGIDOR	2.118	1.672	126,7%
ARENAL	2.686	2.369	113,4%	RÍO VIEJO	3.183	2.724	116,9%
ARJONA	21.505	16.128	133,3%	SAN CRISTÓBAL	2.440	2.004	121,8%
ARROYOHONDO	2.507	2.293	109,3%	SAN ESTANISLAO	5.263	4.566	115,3%
BARRANCO DE LOBA	3.969	3.334	119,0%	SAN FERNANDO	3.331	3.123	106,7%
CALAMAR	7.250	6.373	113,8%	SAN JACINTO	8.377	7.560	110,8%
CANTAGALLO	3.078	2.558	120,3%	SAN JACINTO DEL CAUCA	3.209	2.877	111,5%
CICUCO	4.362	3.688	118,3%	SAN JUAN NEPOMUCENO	12.467	10.403	119,8%
CÓRDOBA	6.035	5.772	104,6%	SAN MARTÍN DE LOBA	4.833	4.197	115,2%
CLEMENCIA	4.744	3.265	145,3%	SAN PABLO	10.199	8.506	119,9%
EL CARMEN DE BOLÍVAR	20.712	17.364	119,3%	SANTA CATALINA	5.619	5.288	106,3%
EL GUAMO	3.189	3.015	105,8%	SANTA ROSA	6.704	4.487	149,4%
EL PEÑÓN	2.585	2.246	115,1%	SANTA ROSA DEL SUR	8.930	7.113	125,5%
HATILLO DE LOBA	3.823	3.522	108,5%	SIMITÍ	6.799	5.836	116,5%
MAGANGUÉ	44.467	35.520	125,2%	SOPLAVIENTO	3.292	2.429	135,5%
MAHATES	10.038	8.913	112,6%	TALAIUA NUEVO	4.649	4.066	114,3%
MARGARITA	4.010	3.673	109,2%	TIQUISIO	4.481	3.858	116,1%
MARÍA LA BAJA	16.791	15.498	108,3%	TURBACO	33.951	23.739	143,0%
MONTECRISTO	2.350	2.012	116,8%	TURBANÁ	5.020	4.275	117,4%
MOMPÓS	14.885	13.149	113,2%	VILLANUEVA	6.003	4.959	121,1%
MORALES	4.973	4.396	113,1%	ZAMBRANO	3.747	3.065	122,3%

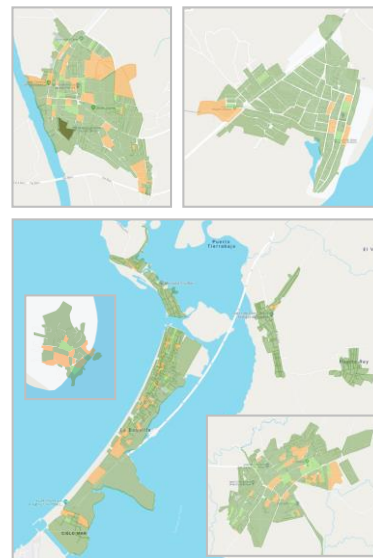
Cartagena



Cartagena (Cabecera)



Cartagena (Centros poblados)



Cartagena (Rural disperso)



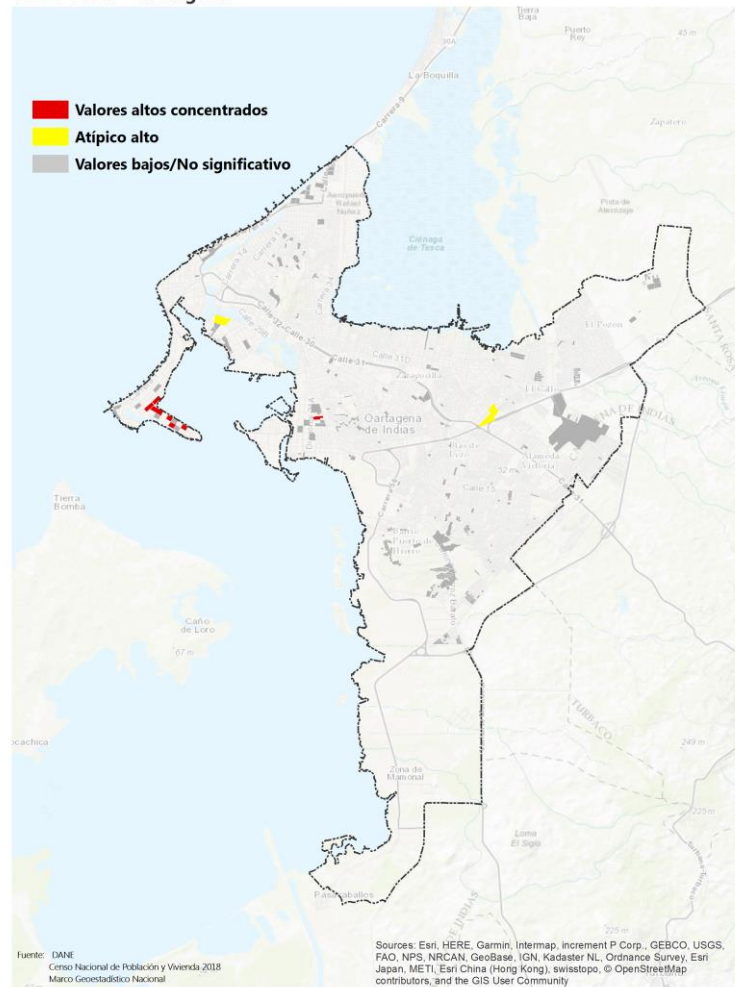
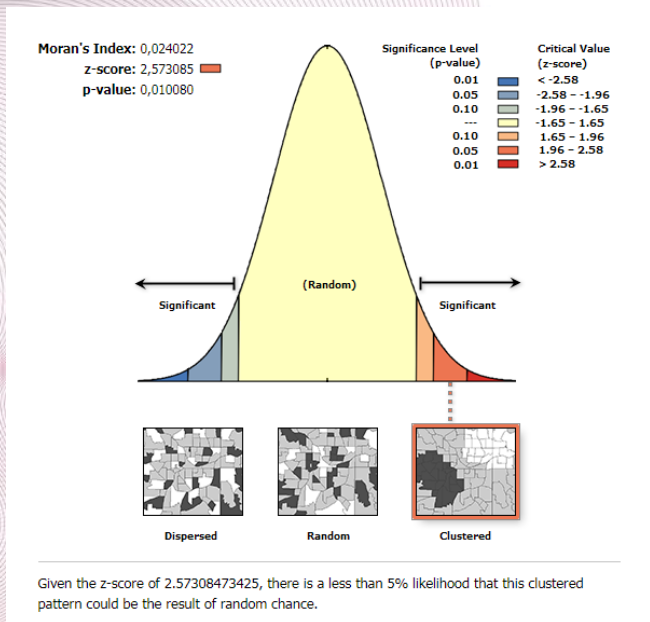
	Valor
Unidades de cobertura reportadas	13.934
Unidades censadas	307.915
Unidades de observación esperadas	248.027

	Valor
Unidades de cobertura reportadas	8.425
Unidades censadas	271.748
Unidades de observación esperadas	221.702

	Valor
Unidades de cobertura reportadas	1.583
Unidades censadas	29.142
Unidades de observación esperadas	22.350

	Valor
Unidades de cobertura reportadas	3.926
Unidades censadas	7.025
Unidades de observación esperadas	3.975

Las unidades de cobertura (UC), con viviendas ocupadas con personas ausentes (VOCPA), no se distribuyen de manera aleatoria ni dispersa.



El futuro
 es de todos

Gobierno
 de Colombia

2. Reporte general del VIHOPE en Bolívar y Cartagena de Indias - CNPV 2018 y CG 2005

- Reporte de Viviendas y hogares en hogares particulares y Lugares Especiales de Alojamiento

Entidad Territorial	Total Hogares Particulares		Total Viviendas Ocupadas con personas presentes		Total Lugares Especiales de Alojamiento (LEA)		Personas por hogar (promedio)	
	CNPV 2018	CNPV 2005	CNPV 2018	CNPV 2005	CNPV 2018	CNPV 2005	CNPV 2018	CNPV 2005
Bolívar	542.694	406.135	509.169	391.055	221	150	3,5	4,5
Cartagena de Indias	260.346	206.634	249.765	194.165	133	45	3,4	4,3

- Reporte de personas

Entidad Territorial	Total Personas censadas		Total Personas censadas en Hogares particulares		Total Personas censadas en LEA	
	CNPV 2018	CNPV 2005	CNPV 2018	CNPV 2005	CNPV 2018	CNPV 2005
Bolívar	1.909.460	1.836.640	1.903.456	1.831.425	6.004	5.215
Cartagena de Indias	887.946	895.400	884.084	892.163	3.862	3.237



El futuro
es de todos

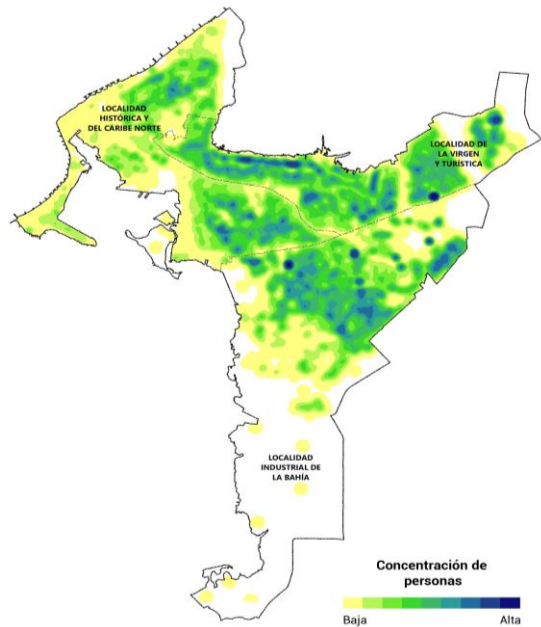
Gobierno
de Colombia

Condición de Ocupación de la Vivienda – Bolívar

	V_CON_OCUP_TOTAL				V_CON_OCUP_CABECERA				V_CON_OCUP_RESTO			
	Ocupada con personas presentes	Ocupada con todas las personas ausentes	Vivienda temporal	Desocupada	Ocupada con personas presentes	Ocupada con todas las personas ausentes	Vivienda temporal	Desocupada	Ocupada con personas presentes	Ocupada con todas las personas ausentes	Vivienda temporal	Desocupada
Bolívar	509.169	10.654	25.420	53.695	387.067	8.164	13.470	37.769	122.102	2.490	11.950	15.926
Cartagena	249.765	7.307	12.694	24.728	226.878	6.498	10.477	21.795	22.887	809	2.217	2.933

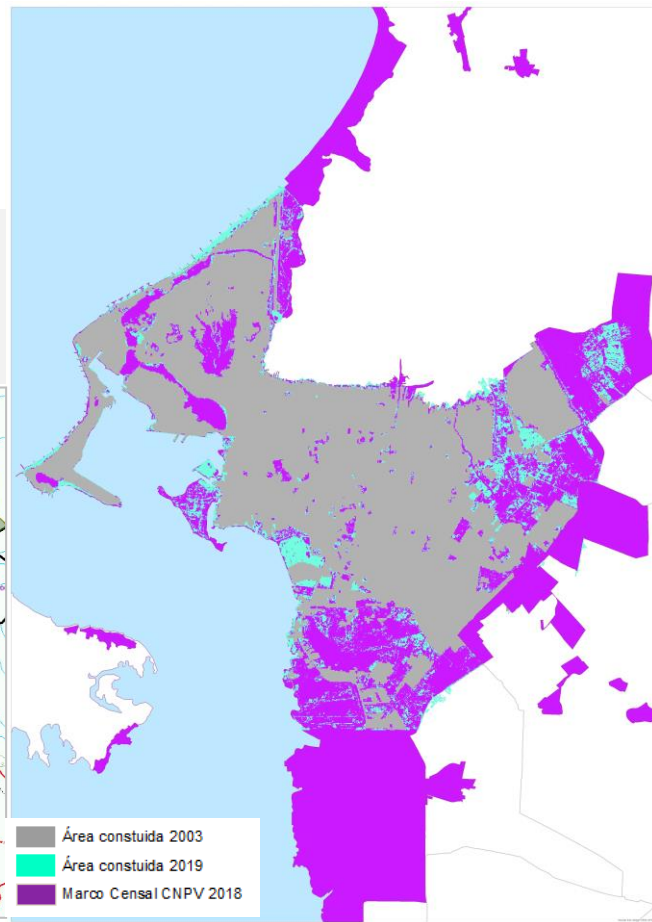
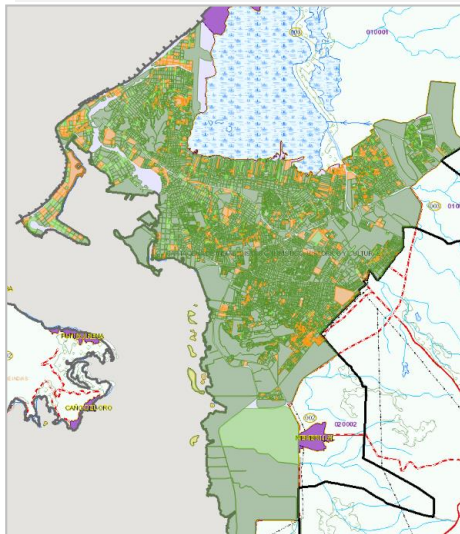


Concentración de la población en Cartagena de Indias



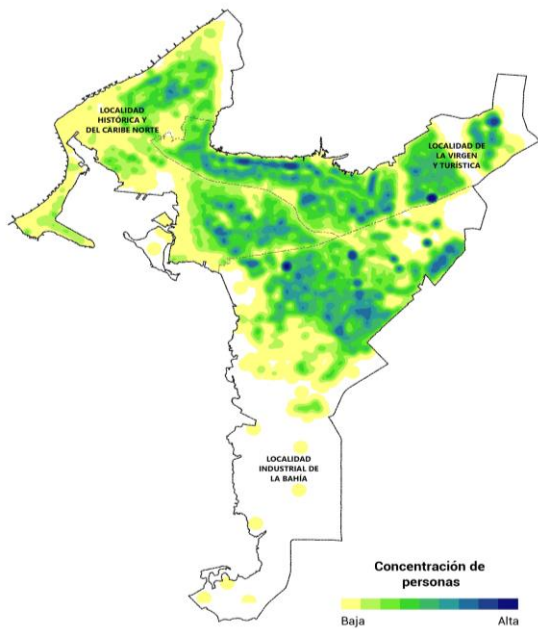
Consumo del suelo: Análisis imágenes de satélite

Las áreas construidas en el periodo 2003-2019 se encuentran con cobertura del CNPV

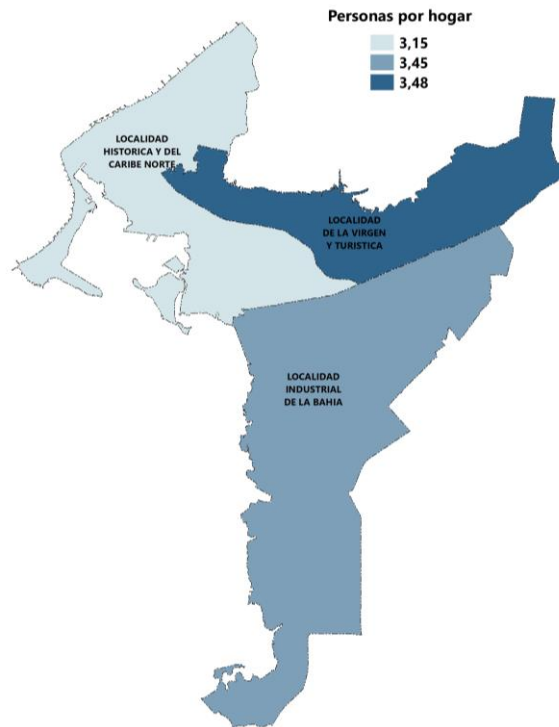




Concentración de la población en Cartagena de Indias

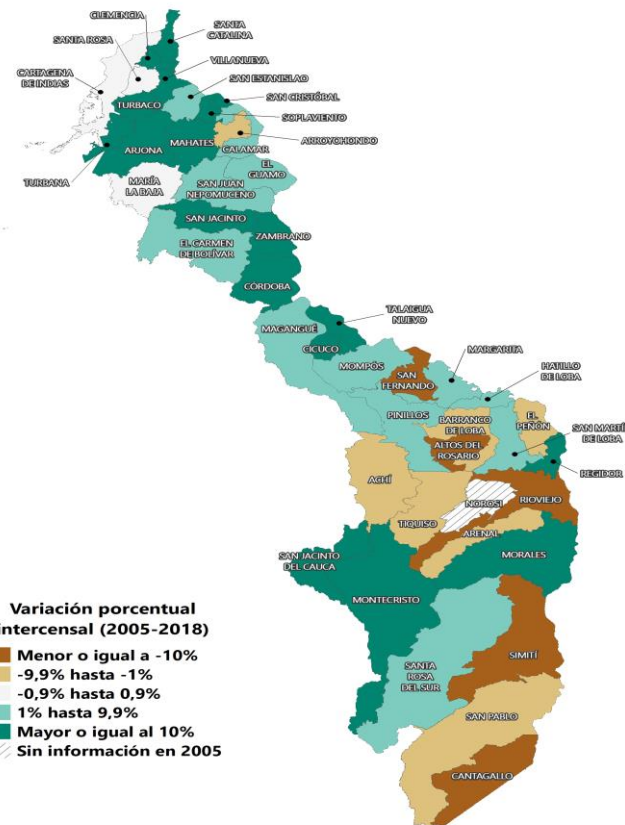


Personas por hogar en Cartagena de Indias por comuna



Variación porcentual de viviendas, hogares y personas entre el CG2005 y CNPV 2018, de los municipios de la Provincia Dique Bolivarense

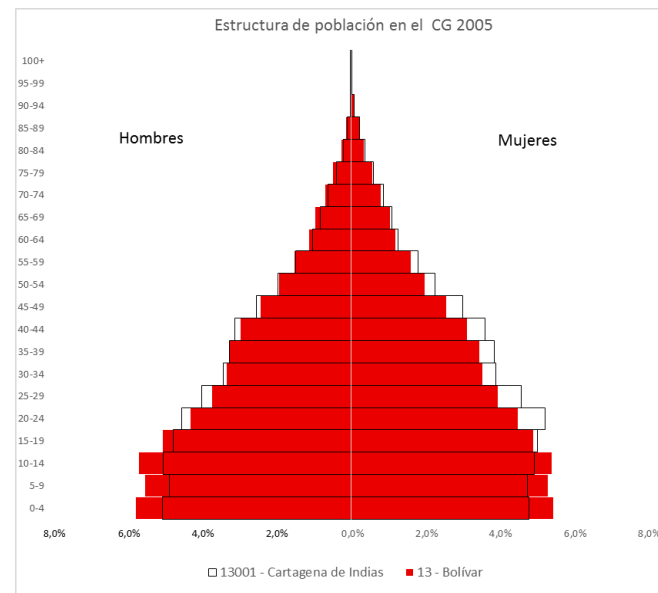
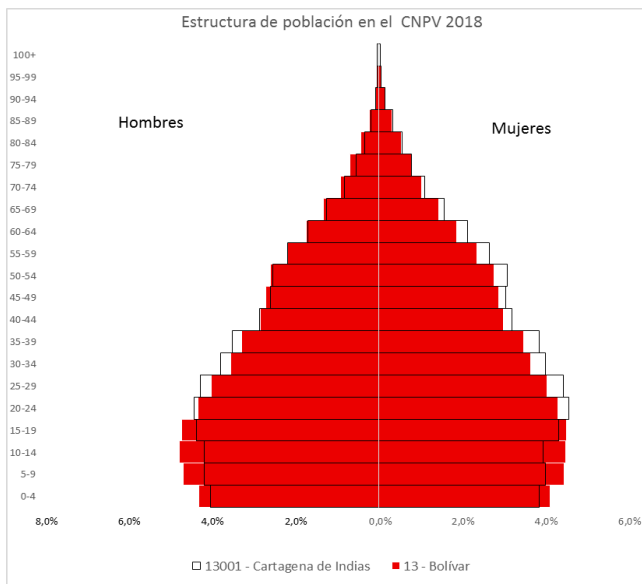
Provincia:	DIQUE BOLIVARENSE		
Municipio	Total Viviendas	Total Hogares	Total Personas
13001 - Cartagena de Indias	28,6%	26,0%	-0,9%
13052 - Arjona	32,8%	35,8%	10,8%
13062 - Arroyohondo	19,2%	25,6%	-8,4%
13140 - Calamar	33,8%	31,7%	7,2%
13222 - Clemencia	32,9%	72,0%	19,0%
13433 - Mahates	32,4%	34,7%	12,1%
13620 - San Cristóbal	34,7%	61,3%	13,4%
13647 - San Estanislao	28,6%	60,7%	8,2%
13673 - Santa Catalina	25,5%	40,9%	17,0%
13683 - Santa Rosa	18,8%	36,0%	0,1%
13760 - Soplaviento	29,9%	45,1%	10,6%
13836 - Turbaco	92,4%	97,6%	55,6%
13838 - Turbaná	57,9%	61,7%	15,1%
13873 - Villanueva	40,0%	66,0%	20,1%



El futuro
es de todos

Gobierno
de Colombia

Estructura por grupos quinquenales de edad CNPV 2018 y CG 2005



Cambio en la forma de la pirámide de población. Reducción de la base y ensanchamiento de la cúspide, indica reducción de la tasa de natalidad.

Estructura por grupos quinquenales de edad CNPV 2018 y CG 2005

INDICADORES DEMOGRÁFICOS	Cartagena de Indias		Bolívar		Colombia	
	CNPV 2018	CG 2005	CNPV 2018	CG 2005	CNPV 2018	CG 2005
Porcentaje de hombres	48,1%	47,9%	49,6%	50,0%	48,8%	49,0%
Porcentaje de mujeres	51,9%	52,1%	50,4%	50,0%	51,2%	51,0%
Relación de masculinidad	92,6	92,1	98,5	99,9	95,5	96,2
Índice de dependencia demográfica	47,5	53,7	53,8	64,0	46,5	58,8
Índice de envejecimiento	32,7	18,6	29,9	17,4	40,4	20,5
Relación niños mujer	28,8	33,8	32,6	43,3	25,6	36,8
Población entre 0 y 14 años (%)	24,3%	29,5%	26,9%	33,3%	22,6%	30,7%
Población entre 15 y 64 años (%)	67,8%	65,1%	65,0%	61,0%	68,3%	63,0%
Población mayor a 65 (%)	7,9%	5,5%	8,1%	5,8%	9,1%	6,3%

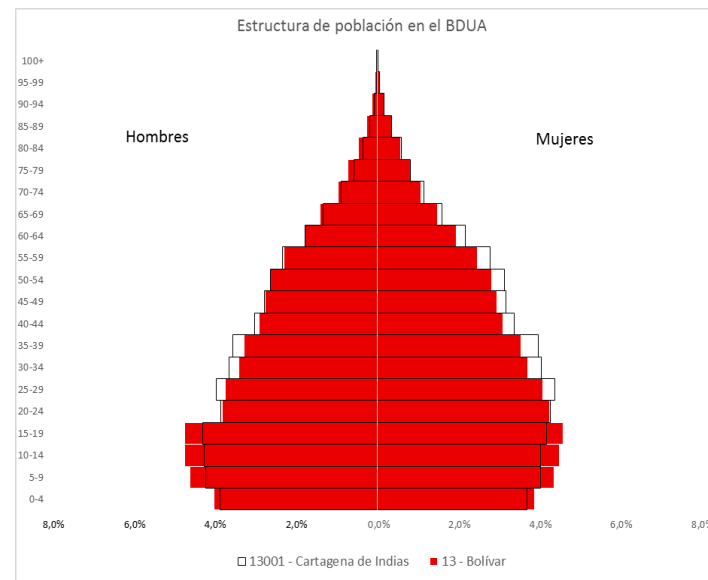
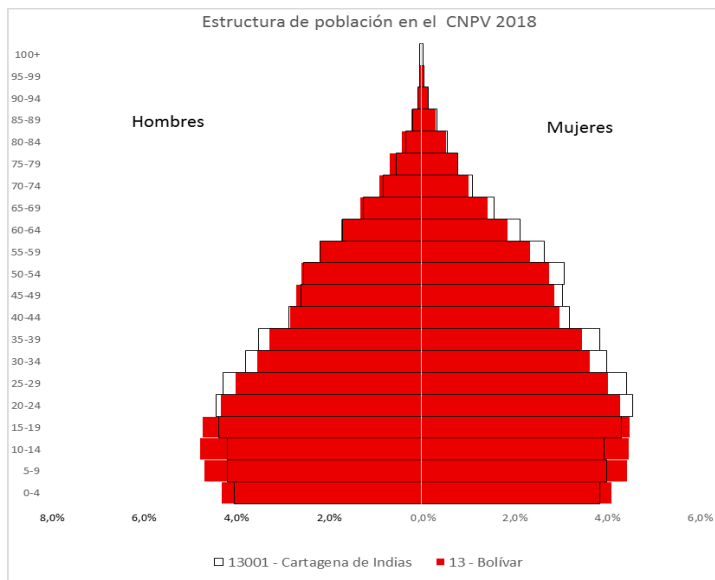
Según los resultados definitivos del CNPV 2018:

- La población de sexo masculino corresponde a 48,1% del total poblacional.
- La razón de masculinidad es 92,6. Es decir, por cada 100 mujeres que residen 92,6 hombres.

Según los resultados definitivos del CG 2005:

- La población de sexo masculino corresponde a 47,9% del total poblacional.
- La razón de masculinidad es 92,1 hombres por cada 100 mujeres.

Estructura por grupos quinquenales de edad CNPV 2018 y BDUA



		Total Personas	Hombres	Mujeres
BDUA	Bolívar	2.084.376	1.022.817	1.061.559
	Cartagena de Indias	1.089.683	521.795	567.888
CNPV 2018	Bolívar	1.909.460	947.598	961.862
	Cartagena de Indias	887.946	426.981	460.965

4. Reporte de nacimientos y defunciones en EEVV, Bolívar

- Nacimientos (acumulado periodo 460.662)

	2005	2006	2007	2008	2009	2010	2011	2012	2013	2014	2015	2016	2017	2018
Bolívar	30.883	31.599	28.736	29.521	34.213	29.516	33.238	35.424	33.416	33.986	33.022	31.614	33.703	32.545
Extranjero	1	0	2	0	4	5	3	2	0	0	2	7	427	593
Otros Departamentos	218	206	160	298	518	507	613	724	866	910	877	748	776	779
Total	31.102	31.805	28.898	29.819	34.735	30.028	33.854	36.150	34.282	34.896	33.901	32.369	34.906	33.917

- Defunciones (acumulado periodo 92.023)

	2005	2006	2007	2008	2009	2010	2011	2012	2013	2014	2015	2016	2017	2018
Bolívar	5.623	5.634	4.950	5.739	5.904	5.769	5.578	6.118	6.113	6.843	7.391	7.031	7.758	8.034
Extranjero	4	17	9	5	8	3	6	2	3	8	10	13	12	21
Otros Departamentos	192	152	170	200	296	264	188	226	336	291	334	274	246	248
Total	5.819	5.803	5.129	5.944	6.208	6.036	5.772	6.346	6.452	7.142	7.735	7.318	8.016	8.303

4. Reporte de nacimientos y defunciones en EEVV, Cartagena de Indias

- Nacimientos (acumulado periodo 318.012)

MUNICIPIO DE RESIDENCIA HABITUAL DE LA MADRE	2005	2006	2007	2008	2009	2010	2011	2012	2013	2014	2015	2016	2017	2018
13001-Cartagena	17.075	17.802	15.987	16.815	19.604	17.027	18.934	19.859	19.199	20.057	19.693	18.938	19.378	18.803
Otro municipio de Bolívar	3.070	3.324	3.345	3.646	4.104	3.150	3.863	4.473	4.182	4.629	4.549	4.567	4.978	4.618
Resto del país o extranjero	58	39	59	116	207	135	91	80	72	83	81	103	534	685
Total Nacimientos Ocurridos	20.203	21.165	19.391	20.577	23.915	20.312	22.888	24.412	23.453	24.769	24.323	23.608	24.890	24.106

- Defunciones (acumulado periodo 63.651)

MUNICIPIO DE RESIDENCIA HABITUAL	2005	2006	2007	2008	2009	2010	2011	2012	2013	2014	2015	2016	2017	2018
13001-Cartagena	3.144	3.203	2.986	3.306	3.445	3.319	3.104	3.457	3.446	3.981	4.322	4.068	4.735	4.769
Otro municipio de Bolívar	458	490	586	620	676	665	683	769	799	818	881	865	895	992
Resto del país o extranjero	83	79	85	137	180	201	132	157	232	179	217	186	152	149
Total Defunciones Ocurridos	3.685	3.772	3.657	4.063	4.301	4.185	3.919	4.383	4.477	4.978	5.420	5.119	5.782	5.910

6 Resumen de la migración interna (intradepartamental) entre Bolívar y Cartagena.



Migración de 5 años			Migración de 12 meses		
Inmigrantes a Cartagena	Emigrantes de Cartagena	SNM	Inmigrantes a Cartagena	Emigrantes de Cartagena	SNM
3,299	14,254	-10,955	709	4,141	-3,432

Principales destinos de los emigrantes desde Cartagena hacia Bolívar

Divipola	Municipio	Emigrantes 1 año	Divipola	Municipio	Emigrantes 5 años
13836	TURBACO	2135	13836	TURBACO	9329
13430	MAGANGUE	193	13052	ARJONA	705
13433	MAHATES	144	13430	MAGANGUE	451
13657	SAN JUAN NEPOMUCENO	141	13683	SANTA ROSA	331
13052	ARJONA	136	13433	MAHATES	329
13244	EL CARMEN DE BOLIVAR	126	13657	SAN JUAN NEPOMUCENO	312
13683	SANTA ROSA	116	13873	VILLANUEVA	252
13647	SAN ESTANISLAO	87	13244	EL CARMEN DE BOLIVAR	238
13873	VILLANUEVA	85	13654	SAN JACINTO	221
13654	SAN JACINTO	78	13838	TURBANA	211



Principales orígenes de los inmigrantes internos

Divipola	Municipio	Inmigrantes 1 año
13836	TURBACO	145
13430	MAGANGUE	84
13052	ARJONA	61
13442	MARIA LA BAJA	52
13244	EL CARMEN DE BOLIVAR	43
13657	SAN JUAN NEPOMUCENO	35
13433	MAHATES	22
13468	MOMPOS	22
13212	CORDOBA	19
13873	VILLANUEVA	19



Divipola	Municipio	Inmigrantes 5 años
13430	MAGANGUE	408
13836	TURBACO	334
13442	MARIA LA BAJA	310
13052	ARJONA	283
13244	EL CARMEN DE BOLIVAR	276
13657	SAN JUAN NEPOMUCENO	210
13873	VILLANUEVA	128
13468	MOMPOS	126
13433	MAHATES	122
13654	SAN JACINTO	116



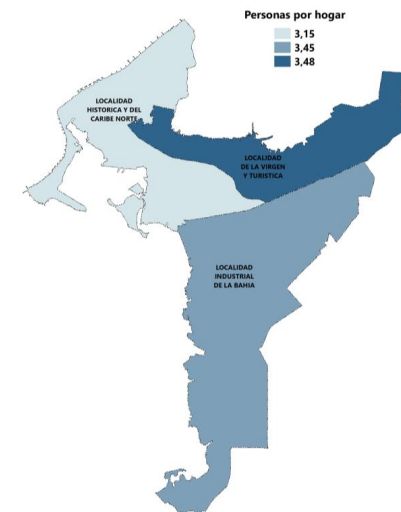
Inmigración de Venezolanos a Cartagena de Indias y Otros Municipios del Departamento de Bolívar

Inmigrantes desde Venezuela		
Hace 12 meses	Cartagena	6.489
	Otros municipios de Bolívar	9.822
	Total	16.311
Hace 5 años	Cartagena	21.276
	Otros municipios de Bolívar	0
	Total	21.276

Hogares según tamaño y distribución de la población, CNPV 2018

Porcentaje de hogares según la cantidad de personas que residen en ellos.

Porcentaje de hogares según el número de personas	Municipio/ Departamento	Número de personas en el hogar					
		1	2	3	4	5	6 o más
CNPV 2018	Cartagena de	11,5%	19,2%	24,3%	23,3%	13,0%	8,7%
	Bolívar	12,5%	18,2%	22,5%	21,8%	13,4%	11,6%
CG 2005	Cartagena de	5,7%	13,6%	19,7%	19,3%	17,3%	24,5%
	Bolívar	6,5%	12,7%	17,6%	17,8%	16,9%	28,6%



El futuro
es de todos

Gobierno
de Colombia

Fuente: DANE - CNPV

Cobertura de acceso a servicios públicos, CNPV 2018

Porcentaje de viviendas que tienen cobertura a energía eléctrica, acueducto, gas, recolección de basuras e internet.

Información de Viviendas	Municipio/ Departamento	Cobertura de Servicios domiciliarios					
		Energía eléctrica	Acueducto	Alcantarillado	Gas	Recolección basuras	Internet
CNPV 2018	Cartagena de Indias	98,7%	93,7%	86,8%	89,7%	94,3%	43,2%
	Bolívar	94,7%	78,7%	50,9%	70,1%	71,2%	26,6%
CG 2005	Cartagena de Indias	98,2%	89,4%	76,3%	82,5%	ND	ND
	Bolívar	91,8%	70,9%	44,3%	57,7%	ND	ND

ND: No disponible

* No incluye las viviendas en las que no se respondió a esta pregunta, es decir, no incluye "sin información"

Fuente: DANE - CNPV



El futuro
es de todos

Gobierno
de Colombia



@DANEColombia



@DANE_Colombia



/DANEColombia



/DANEColombia

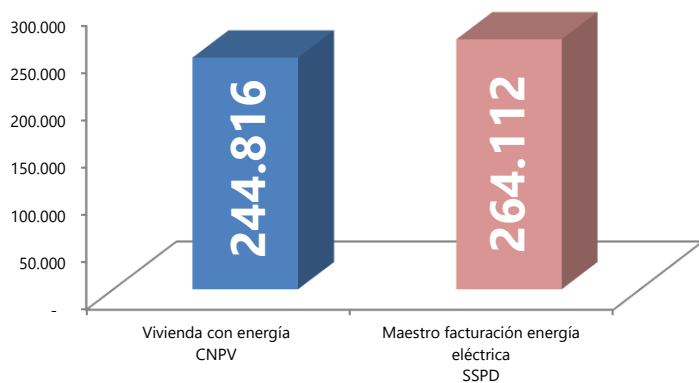
www.dane.gov.co

Comparación entre las unidades de vivienda residenciales (CNPV) y el conteo de las conexiones de energía (maestro de facturación) desagregado por estratos

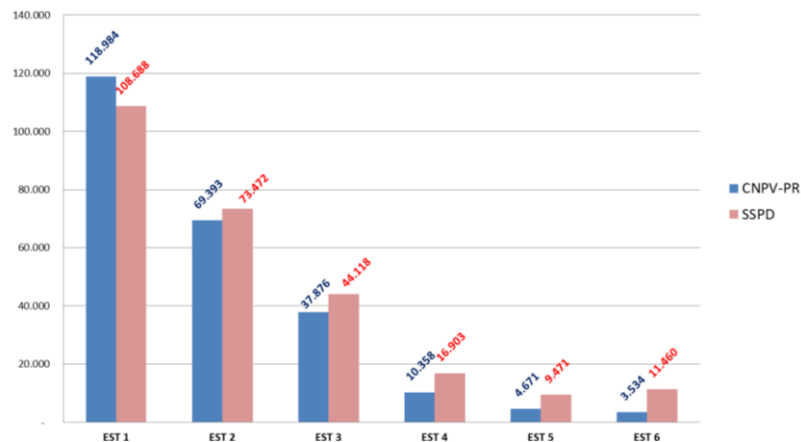
Valores globales – Cabecera municipal Cartagena	
249.765	Viviendas encuestadas - CNPV
246.176	Viviendas con energía eléctrica que declararon estrato – CNPV
244.816	Viviendas con energía eléctrica que declararon estrato (1, 2, 3, 4, 5, 6) – CNPV (*)
264.112	Conexiones residenciales según maestro de facturación de energía.

(*) 366 viviendas no saben estrato

	Unidades de vivienda CNPV con energía eléctrica	Maestro facturación energía eléctrica SSPD	Diferencia
Estrato 1	118.984	108.688	10.296
Estrato 2	69.393	73.472	(4.079)
Estrato 3	37.876	44.118	(6.242)
Estrato 4	10.358	16.903	(6.545)
Estrato 5	4.671	9.471	(4.800)
Estrato 6	3.534	11.460	(7.926)
	244.816	264.112	(19.296)



Contraste entre las unidades de viviendas residenciales y el maestro de facturación de energía eléctrica residencial



La comparación entre las unidades de vivienda residenciales (CNPV) y el conteo de las conexiones de energía (maestro de facturación) desagregado por estratos, muestra un comportamiento diferencial:

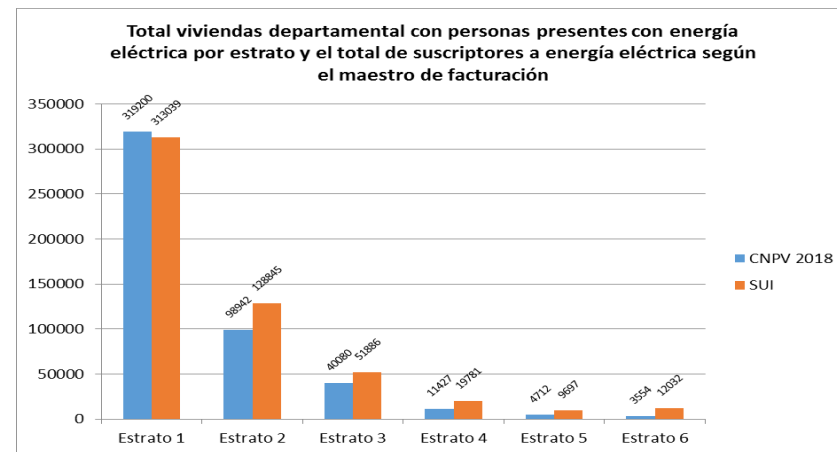
- En los estratos 2, 3, 4, 5 y 6 los valores del CNPV son menores al maestro de facturación;
- En el estrato 1 el valor de las conexiones de energía residencial es menor a las viviendas que reportaron estrato en el CNPV.

Cruce con los registros de facturación – Bolívar

BOLÍVAR	Unidades de vivienda CNPV	Maestro facturación energía eléctrica SSPD	Diferencia
Estrato 1	319200	313039	6.161
Estrato 2	98942	128845	-29.903
Estrato 3	40080	51886	-11.806
Estrato 4	11427	19781	-8.354
Estrato 5	4712	9697	-4.985
Estrato 6	3554	12032	-8.478
Total	477.915	535.280	-57.365

Para el área de análisis – Departamento Bolívar	
509.169	Viviendas encuestadas - CNPV
477.915	Viviendas que declararon estrato – CNPV (*)
535.280	Conexiones residenciales según maestro de facturación de energía.

(*) 31.254 viviendas no declararon estrato



Resultados Censo Nacional de Población y Vivienda 2018

Cartagena de Indias, Bolívar

Julio 12 de 2019



El futuro
es de todos

Gobierno
de Colombia



@DANEColombia



@DANE_Colombia



/DANEColombia



/DANEColombia

www.dane.gov.co