

RUTA 1: DEL CERRO DEL MORO

Esta ruta conduce hasta este cerro, el cual forma parte de la serrezuela divisoria que discurre de norte a sur separando los valles del río Torote y del arroyo del Monte o Valseco. El recorrido serpentea por esta serrezuela y ofrece en sus puntos más altos espléndidas panorámicas, desde la colorista campiña cerealista hasta los sotos de ribera del río Torote y los cortados del Henares.

RUTA 2: DEL RÍO TOROTE

Esta ruta, que coincide en su primer tramo con la del Cerro del Moro, nos muestra uno de los ecosistemas más biodiversos que podemos encontrar en el territorio. Se trata de los sotos de ribera o bosques de galería que todavía se conservan en las orillas del río Torote.

RUTA 3: DE LOS DESCANSADEROS

Esta ruta recibe este nombre por transcurrir por dos de estos característicos ensanchamientos de las vías pecuarias, donde el ganado trashumante y sus pastores solían detenerse al final de cada jornada. El mayor atractivo de esta ruta es la presencia del valle del río Henares con sus grandes cortados, observable desde gran parte del recorrido.

RUTA 4: DE LA GALIANA

Esta ruta discurre casi en su totalidad por la Cañada Real Galiana, también denominada Riojana, en su ramal 2, a su paso por el municipio de Meco. La ruta discurre entre las estepas cerealísticas que rodean a Meco, bordea uno de los escasos olivares de la zona y desciende al barranco de los Esparragales colonizado por una atractiva alameda de repoblación.

LAS RUTAS

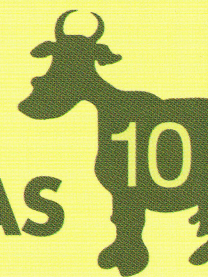
Las cuatro rutas propuestas tienen una longitud total aproximada de setenta kilómetros, todas ellas son circulares, se conectan entre ellas dos a dos, y se inician y se terminan en núcleos urbanos. Todas ellas se desarrollan por los municipios de Daganzo de Arriba, Camarma de Esteruelas, Meco y, escasamente, por el de Alcalá de Henares, estando divididas en tramos en los cuales se especifican todas las peculiaridades paisajísticas del territorio. Dos rutas parten de Daganzo de Arriba (la ruta del río Torote y la ruta del cerro del Moro), finalizando ambas en el propio núcleo urbano. Una tercera ruta, la de los Descansaderos se desarrolla en Camarma de Esteruelas, y la cuarta y última, la ruta de La Galiana, comienza y termina en Meco.



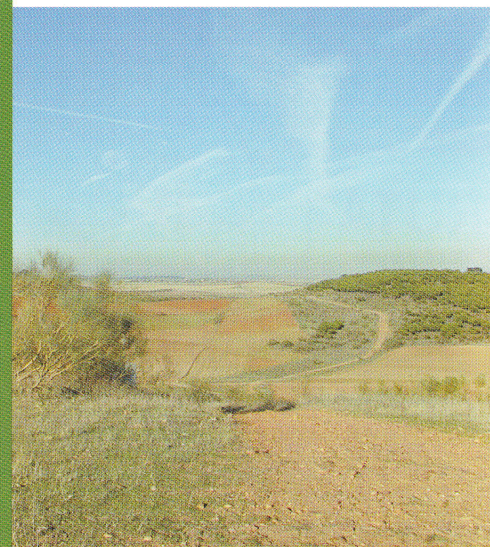
Para más información: www.madrid.org



DESCUBRE TUS CAÑADAS



RUTAS POR LA CAMPIÑA DEL HENARES

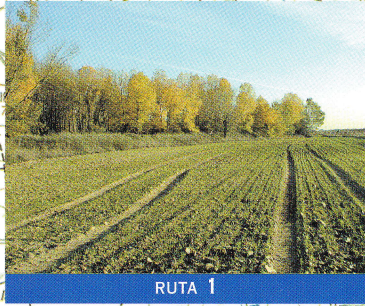


10

DESCUBRE TUS CAÑADAS



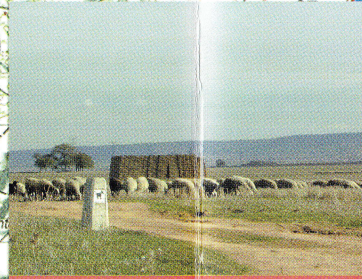
RUTA
DEL CERRO
DEL MORO



RUTA 1



RUTA 2



RUTA 3



RUTA 4

RUTA
DEL RÍO TOROTE

RUTA
DE LOS
DESCANSADEROS

RUTA
DE LA GALIANA

