

2021

בית שאן

כללי

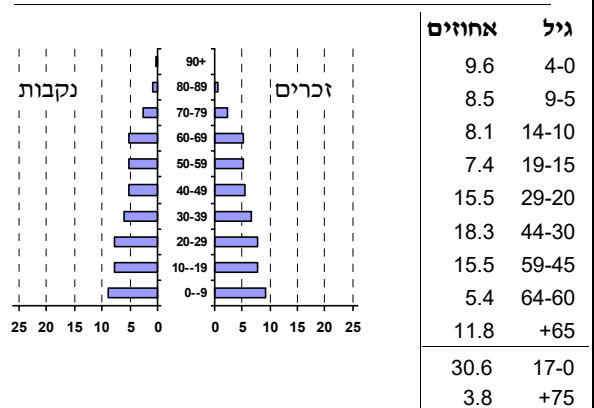
מספרים מוחלטים	קבוצת אוכלוסייה ודת	אחוזים
18,900	סך הכל	100.0
	יהודים ואחרים	99.1
	יהודים	97.9
<b>אחוז גידול האוכלוסייה (לעומת שנה קודמת)</b>		
1.0	לידות חי	418
111	פטירות	307
16.3	ריבוי טבעי - סך הכל	16.3
0.8	שיעור ל-1,000 תושבים	0.8
..	פטירות תינוקות (ממוצע 2021-2017)	..
..	שיעור ל-1,000 לידות חי 2021-2017	..
1,347	הגירה בתוך הרשות	1,347
-1,850	מאזן הגירה פנימית	-1,850
-366	מאזן הגירה - סך הכל	-366
23	עולים בהשתקעות ראשונה	23
47.8	גיל (אחוזים): 17-0	47.8
39.1	44-18	39.1
13.0	64-45	13.0
0.0	+65	0.0
5.4	אחוז עולי 1990+ מסך האוכלוסייה	5.4

סמל: 9200 מחוז: הצפון  
 מעמד מוניציפלי: עירייה  
 שנת קבלת מעמד מוניציפלי: 1999  
 מספר חברי מועצה: 13  
 סמל ושם ועדת תכנון ובנייה: 203 בית שאן  
 מרחק מגבול מחוז תל אביב (2020) (ק"מ): 99.5  
 מרחב ימי, רשויות הגובלות בחוף הים: 0

דמוגרפיה

אוכלוסייה בסוף 2021 (אלפים) 18.9  
 זכרים 9.5  
 נקבות 9.4  
 יחס תלות (ל-1,000 תושבים בלתי תלויים) 831

התפלגות אוכלוסייה, לפי גיל ומין (אחוזים)



הגירה פנימית, לפי מין וגיל

גיל				מין		סך הכל	
+65	64-30	29-15	עד 14	נקבות	זכרים		
20	154	149	122	209	236	445	נכנסים
37	745	716	797	1,114	1,181	2,295	יוצאים

שכר ורווחה

מקבלי קצבאות בגין ילדים (סוף שנה)				מספר ילדים במשפחה		סך הכל	משפחות ילדים
+5	4-3	2-1	0	1	2		
179	907	1,946	3,032	3,032	3,032	3,032	3,032
1,055	2,991	2,909	6,955	6,955	6,955	6,955	6,955
<b>נתוני 2019</b>							
שכר חודשי ממוצע של שכיר במשך השנה							
% שינוי ריאלי לעומת שנה קודמת		ש"ח					
4.2	8,108	סך הכל					
4.4	9,728	גברים					
4.0	6,421	נשים					
10,402	מספר השכירים						
38.7	אחוז השכירים המשתכרים עד שכר מינימום						
0.3610	מדד אי-השוויון - שכירים (מדד גיני, 0 שוויון מלא)						
610	מספר העצמאים						
10,003	הכנסה חודשית ממוצעת של עצמאי במשך השנה (ש"ח)						
2.8	אחוז שינוי ריאלי לעומת שנה קודמת						
39.0	אחוז העצמאים המשתכרים עד מחצית השכר הממוצע						
<b>מקבלי:</b>							
960	דמי אבטלה - סך הכל (ממוצע חודשי)						
419	מזה: גברים						
..	הכשרה מקצועית						
39	גיל ממוצע (לא כולל חיילים)						
169	דמי אבטלה ממוצעים ליום (ש"ח)						
2,324	קצבאות זקנה ושאריות (סוף שנה)						
15.1	מזה: אחוז מקבלי השלמת הכנסה						
1,110	גמלת הבטחה הכנסה (נפשות, במשך השנה)						
704	גמלאות (סוף שנה): סיעוד						
995	נכות כללית						
73	ניידות						
101	נכות מעבודה ותלויים						
<b>מבוטחים בקופות חולים</b>							
93.0	באחוזים: כללית						
6.4	מכבי						
0.3	מאוחדת						
0.3	לאומית						

**2021**

**בית שאן**

**מים**

תקבולים (אלפי מ"ק)			2,172
פחת (אלפי מ"ק)			303
אחוז הפחת מסך כל תקבולי המים צריכה, לפי ייעוד			14.0
אחוז מסך הכל	אלפי מ"ק		
100.0	1,869	<b>סך הכל</b>	
100.0	1,869	ביתית (וכל צריכה אחרת)	
-	-	חקלאית	
<b>צריכה ביתית (וכל צריכה אחרת), לפי ייעוד</b>			
מ"ק לנפש	אחוז	אלפי מ"ק	
98.9	100.0	1,869	<b>סך הכל</b>
61.4	62.0	1,160	מזה: למגורים
7.5	7.6	143	למוסדות הרשות
8.5	8.6	161	לגינות ציבורי
5.0	5.1	95	למסחר ומלאכה
0.9	1.0	18	לבנייה

**תחבורה**

כלי רכב מנועיים - סך הכל	7,374
מזה: כלי רכב פרטיים	6,539
גיל ממוצע של כלי רכב פרטי (שנים)	7.3
תאונות דרכים עם נפגעים (ת"ד) - סך הכל	8
קטלניות	-
קשות	2
קלות	6
שיעור ל-1,000 תושבים	0.4
שיעור ל-1,000 כלי רכב	1.1
הרוגים	-

**פסולת**

פסולת מוצקה ביתית, מסחרית וגזם (ק"ג לנפש ליום)	2.0
אחוז מחזור	3.3

**בנייה ודיור**

גמר בנייה	התחלת בנייה	
31.1	5.6	שטח - סך הכל (אלפי מ"ר)
30.3	2.3	מזה: למגורים (אלפי מ"ר)
203	8	מספר דירות
5,947		מספר דירות למגורים לפי מרשם מבנים ודירות

**שטח וצפיפות**

שטח (קמ"ר)	10.97
צפיפות לקמ"ר	1,723.1

**חינוך**

ילדים בגנים של משרד החינוך תשפ"א 2020/21				
סך הכל	גיל 3	גיל 4	גיל 5	גיל 6
1,099	349	369	322	59
תשפ"א 2020/21	בתי ספר	כיתות	תלמידים	ממוצע תלמידים לכיתה
סך הכל	15	203	3,823	
יסודי	10	115	2,188	22
על-יסודי	11	88	1,635	
חטיבת ביניים	5	37	772	
תיכון	6	51	863	
זכאים לתעודת בגרות מבין תלמידי כיתות יב (אחוזים):				
סך הכל	83.3			
עמדו בדרישות הסף של האוניברסיטאות	67.4			

**השכלה גבוהה**

אחוז	2022
14.7	בעלי תארים מישראל מכלל בני 35-55
30.3	מסיימי יב שהחלו לימודים גבוהים בתוך 8 שנים מסיום התיכון
12.3	סטודנטים מכלל בני 20-25
3.0	סטודנטים מכלל האוכלוסייה

**בריאות**

5.96	2021-2017	שיעור פטירות מתוקנן ל-1,000 תושבים
..	2021-2017	תוחלת חיים - סך הכל
3.26		שיעור פרייון כולל ל-1,000 תושבים
1,238.0	2019-2017	מספר מקרי סוכרת ממוצע לשנה
63.3	2019-2017	שיעור מקרי סוכרת מתוקנן ל-1,000 תושבים
		בעלי עודף משקל/השמנת יתר (אחוזים)
23.0	2020/21	כיתה א
38.0	2020/21	כיתה ז
..	2018-2014	מספר מקרי סרטן ממוצע לשנה, גברים
..	2018-2014	שיעור מקרי סרטן מכל הסוגים מתוקנן ל-100,000 תושבים, גברים
..	2018-2014	מספר מקרי סרטן ממוצע לשנה, נשים
..	2018-2014	שיעור מקרי סרטן מכל הסוגים מתוקנן ל-100,000 תושבים, נשים

**תשתיות ושירותים עירוניים**

גמר	התחלה	
-	-	סלילת כבישים חדשים, הרחבה ושיקום של כבישים
-	-	אורך (ק"מ)
-	-	שטח (אלפי מ"ר)
-	-	הנחת צינורות: מים (ק"מ)
-	-	ביוב (ק"מ)
-	-	תיעול (ק"מ)

2021

בית שאן

## מדד חברתי-כלכלי 2019

אשכול: (מ-1 עד 10, 1 הנמוך ביותר)	5
ערך מדד:	-0.283
דירוג: (מ-1 עד 255, 1 הנמוך ביותר)	102

## מדד קומפקטיות 2018

אשכול: (מ-1 עד 10, 1 הקומפקטי ביותר)	5
דירוג: (מ-1 עד 197, 1 הקומפקטי ביותר)	106
ציון תקן:	-0.107

## מדד פריפריאליות 2020

אשכול: (מ-1 עד 10, 1 הפריפריאלי ביותר)	3
ערך מדד:	-0.609
דירוג: (מ-1 עד 255, 1 הפריפריאלי ביותר)	47
<b>דירוג לפי מרכיבי המדד:</b>	
מדד נגישות פוטנציאלית:	42
(מ-1 עד 255, 1 הנגישות הנמוכה ביותר)	
קרבה לגבול מחוז תל אביב:	75
(מ-1 עד 255, 1 המרוחק ביותר)	

## שימושי קרקע 2021

אחוז	קמ"ר	
100.0	11.02	סך הכל שטח שיפוט
21.1	2.33	מגורים
2.3	0.25	חינוך והשכלה
0.4	0.04	בריאות ורווחה
1.2	0.13	שירותים ציבוריים
1.4	0.15	תרבות, פנאי, נופש וספורט
2.0	0.22	מסחר ומשרדים
3.1	0.34	תעשייה
1.9	0.21	תשתית ותחבורה
0.1	0.01	מבנים חקלאיים
0.6	0.07	גינון לנוי, פארק ציבורי
20.0	2.20	יער וחורש
7.0	0.77	מטעים
22.0	2.42	גידולי שדה
16.9	1.88	שטח פתוח אחר

## סקר כוח אדם

..	סך הכל בני 15 ומעלה (אלפים)
..	התעודה הגבוהה ביותר (אחוזים)
..	ללא תעודה, תעודת סיום ביי"ס יסודי או חט"ב
..	תעודת סיום ביי"ס תיכון
..	תעודת בגרות
..	תעודת סיום מוסד על תיכון
..	תעודה אקדמית
..	<b>תכונות כוח עבודה</b>
..	אחוז המשתתפים בכוח העבודה
..	שיעור תעסוקה
..	אחוז בלתי מועסקים
..	אחוז מועסקים מחוץ ליישוב המגורים
..	סך כל משקי הבית (אלפים)
..	ממוצע נפשות למשק בית
..	בעלות על דירה (אחוז מתוך משקי הבית)
..	בבעלות
..	בשכירות

צפיפות אוכלוסייה לשטח בנוי למגורים	8,112	(נפשות לקמ"ר)
אוכלוסייה בסוף 2021 - סך הכל (אלפים)	18.9	

## מורשעים בדין (נתונים ארעיים) 2020

..	סך הכל
..	שיעור ל-1,000 בני 19 ומעלה
אחוז	סוגי עבירות
	כלפי הסדר הציבורי
	כלפי חיי אדם וגופו
	מוסר
	רכוש
	מרמה וכלכליות
	רישוי
	אחר

## אוכלוסיית דיוור משותף 2020

אחוז מאוכל' הרשות	סך הכל	
	3	מוסדות דיוור משותף
	137	דירי דיוור משותף
..		בתי אבות ודיוור מוגן
..		מוסדות חינוך
0.17		מוסדות דת
0.44		מוסדות אשפוז כולל הוסטלים
0.12		מוסדות אחרים

2021

## בית שאן

## נתוני ביצוע תקציב הרשות (אלפי ש"ח, אלא אם כן צוין אחרת)

הוצאות	הכנסות
.. סך הכל תשלומים (תקציב רגיל ובלתי רגיל)	.. סך הכל תקבולים (תקציב רגיל ובלתי רגיל)
.. <u>תקציב רגיל - סך הכל</u>	.. <u>תקציב רגיל - סך הכל</u>
הוצאות לנפש (ש"ח)	הכנסות לנפש (ש"ח)
<b>לפי פרקי תקציב</b>	<b>לפי פרקי תקציב</b>
הנהלה וכלליות	מיסים ומענקים
שירותים מקומיים	שירותים מקומיים
שירותים ממלכתיים	שירותים ממלכתיים
מזה: חינוך	מזה: חינוך
רווחה	רווחה
תרבות	תרבות
מפעלים	מפעלים
מזה: מפעל המים	מזה: מפעל מים
תשלומים בלתי רגילים	תקבולים בלתי רגילים
<b>לפי סיווג כלכלי</b>	<b>לפי סיווג כלכלי</b>
עלות עבודה - סך הכל	הכנסות עצמיות - סך הכל
מזה: חינוך	מזה: חינוך
רווחה	רווחה
הוצאות תפעול	ארנונה - סך הכל גבייה
פירעון מלוות	* למגורים
הוצאות מימון	סך הכל גבייה
העברות והוצאות חד-פעמיות (כולל כיסוי גירעון מצטבר)	סך הכל חיובים נטו
כלליות, השתתפויות ותמיכות	יחס גבייה לכלל החיובים
	גבייה השנה (קרן + ריבית)
	חיוב בשנת החשבון
	יחס גבייה השנה לחיוב השנה
	פטורים, שחרורים והנחות
	גביית פיגורים (קרן + ריבית)
	* לא למגורים - סך הכל גבייה
	עצמיות אחרות
	הכנסות מהממשלה - סך הכל
	מזה: משרד החינוך
	משרד הרווחה
	מענק כללי
	מענקים מיוחדים ואו מיועדים
	מענקים להקטנת גירעון מצטבר
	מלווה לאיזון
.. <u>תקציב בלתי רגיל - סך הכל</u>	.. <u>תקציב בלתי רגיל - סך הכל</u>
מזה: עבודות שבוצעו במשך השנה	מזה: השתתפות בעלי נכסים
העברת מלוות	השתתפות משרדי ממשלה
הוצאות אחרות	מלוות
	הכנסות אחרות
..	עודף/גירעון בתקציב הרגיל השנה
..	עודף/גירעון בתקציב הרגיל השנה ללא קבלת מלוות לאיזון
..	עודף/גירעון מצטבר בתקציב הרגיל לסוף שנה
..	עומס מלוות לפירעון בסוף השנה (כולל הפרשי הצמדה)

**2021**

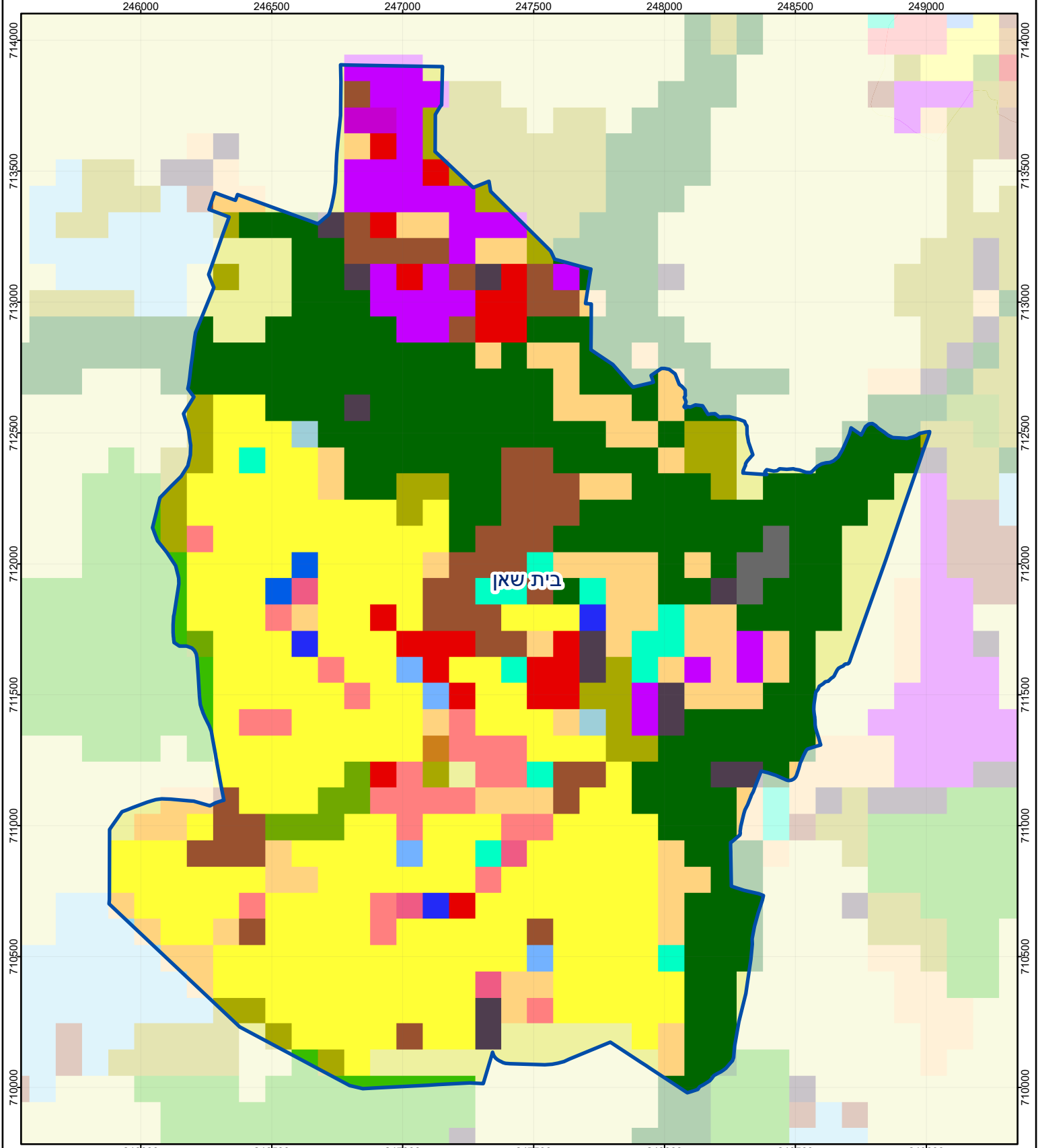
**בית שאן**

**חיובי ארנונה\* לפי סוג נכס (2020 ו-2021)**

חיוב באלפי ש"ח		שטחים באלפי מ"ר		סוג הנכס
2021	2020	2021	2020	
..	..	..	..	סך הכל
..	..	..	..	מגורים
..	..	..	..	משרדים, שירותים ומסחר
..	..	..	..	תעשייה
..	..	..	..	מלאכה
..	..	..	..	בנקים וחברות ביטוח
..	..	..	..	בתי מלון
..	..	..	..	חניונים
..	..	..	..	קרקע תפוסה
..	..	..	..	קרקע תפוסה המשמשת לעריכת אירועים
..	..	..	..	קרקע תפוסה במפעל עתיר שטח
..	..	..	..	אדמה חקלאית
..	..	..	..	מבנה חקלאי
..	..	..	..	אדמת בניין
..	..	..	..	מגורים שאינם בשימוש
..	..	..	..	מערכת סולרית הממוקמת על גג נכס
..	..	..	..	מערכת סולרית שאינה ממוקמת על גג נכס
..	..	..	..	קרקע תפוסה למערכת סולרית
..	..	..	..	יתר סוגי הנכסים

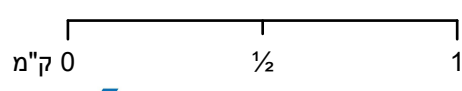
\* חיובי ארנונה מתייחסים לנתוני חיוב ראשוני, שאינו כולל את השינויים בסכומי המס בשל הצמדה ואת הגידול הטבעי שחל במהלך השנה כתוצאה מתוספת נכסים.

מקור הנתונים: דוח כספי שנתי מבוקר ברשויות מקומיות, נספח א.



**בית שאן**  
Bet She'an

9200 סמל יישוב :



**מפת התמצאות**



שימושי קרקע: 2021			
כרייה וחציבה	מסחר ומגורים במרכז עירוני	חינוך והשכלה	בריאות ורווחה
גופי מים	תחבורה	שירותי דת	שירותי מנהל ציבורי
גינות לנוי פארק ציבורי	מסחר ומשרדים	חירום והצלה	בתי עלמין
יער וחורש	תעשייה	שירותי מנהל ציבורי	בתי עלמין
מטעים	מכלולי תשתיות	שירותי מנהל ציבורי ללא אפיון	מגורים
גידולי שדה	שירות לציבור ללא אפיון	מגורים	תרבות פנאי וספורט
שיחים בתה ועשבוני	מגורים	מגורים	מלונאות ואירוח כפרי
קרקע וסלע	מגורים	מגורים	מלונאות ואירוח כפרי

