

2016

דאלית אל-כרמל

כללי

אחוזים	אלפים	קבוצת אוכלוסייה ודת
100.0	17.0	סך הכל
100.0		ערבים
2.7		מוסלמים
0.1		נוצרים
97.2		דרוזים

סמל: 0494 מחוז: חיפה
 מעמד מוניציפלי: מועצה מקומית
 שנת קבלת מעמד מוניציפלי: 1951
 מספר חברי מועצה: 13
 סמל ושם ועדת תכנון ובנייה: 356 עיר כרמל
 מרחק מגבול מחוז תל אביב (2015) (ק"מ): 71.9
 מרחב ימי, רשויות הגובלות בחוף הים: 0

דמוגרפיה

אחוז גידול האוכלוסייה (לעומת שנה קודמת) 1.3

לידות חי 277

פטירות 77

ריבוי טבעי - סך הכל 200
 שיעור לאלף תושבים 2016-2015 11.8

פטירות תינוקות (ממוצע 2016-2012) 1.0
 שיעור לאלף לידות חי 2016-2012 (3.6)

מאזן הגירה - סך הכל 30

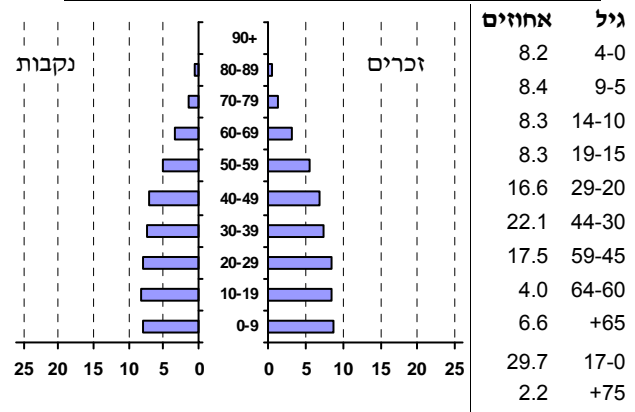
אוכלוסייה סוף 2016 - סך הכל (אלפים) 17.0

זכרים 8.6

נקבות 8.4

יחס תלות (לאחר תושבים בלתי תלויים) 660

התפלגות אוכלוסייה, לפי גיל ומין (אחוזים):



הגירה פנימית, לפי מין וגיל

גיל				מין		סך הכל	
+65	64-30	29-15	עד 14	נקבות	זכרים		
..	34	43	23	71	31	102	נכנסים
-	25	36	12	43	30	73	יוצאים

שכר ורווחה

מקבלי קצבאות בגין ילדים (סוף שנה)				מספר ילדים במשפחה		סך הכל		מקבלי:	
+5	4-3	2-1							
21	779	2,540	3,340	מספר ילדים	משפחות	144	דמי אבטלה - סך הכל (ממוצע חודשי)	68	מזה: גברים
106	2,470	3,767	6,343	ילדים	ילדים	..	הכשרה מקצועית	39	גיל ממוצע (לא כולל חיילים)
נתוני 2015				שכר חודשי ממוצע של שכיר במשך השנה		104	דמי אבטלה ממוצעים ליום (ש"ח)	1,113	קצבאות זקנה ושאימים (סוף שנה)
% שינוי ראלי לעומת שנה קודמת		ש"ח				22.3	מזה: אחוז מקבלי השלמת הכנסה	539	גמלת הבטחת הכנסה (נפשות, במשך השנה)
8.8	7,068	סך הכל				191	גמלאות (סוף שנה): סיעוד	754	נכות כללית
9.4	9,106	גברים				97	ניידות	114	נכות מעבודה ותלויים
5.3	4,333	נשים							
7,168	44.3	מספר השכירים	אחוז השכירים המשתכרים עד שכר מינימום	0.3934	מדד אי-השוויון - שכירים (מדד גיני, 0 שוויון מלא)	677	מספר העצמאים	16,546	מבוטחים בקופות חולים
6,602	2.1	הכנסה חודשית ממוצעת של עצמאי במשך השנה (ש"ח)	אחוז שינוי ראלי לעומת שנה קודמת	50.7	אחוז העצמאים המשתכרים עד מחצית השכר הממוצע	50.2	סך הכל (סוף שנה)	6.4	באחוזים: כללית
2.1						19.6	מאחדת	23.8	מכבי
							לאומית		

2016

דאלית אל-כרמל

מים

צריכה ביתית (וכל צריכה אחרת), לפי ייעוד			תקבולים (אלפי מ"ק)	
מ"ק לנפש	אחוז	אלפי מ"ק	פחת (אלפי מ"ק)	
68.3	100.0	1,161	2,185	
60.0	87.9	1,020	999	
0.9	1.3	15	45.7	
1.0	1.4	17	אחוז הפחת מסך כל תקבולי המים	
1.5	2.2	26	צריכה, לפי ייעוד	
1.4	2.1	24	סך הכל	
			אחוז מסך הכל	אלפי מ"ק
			100.0	1,187
			97.8	1,161
			2.2	26

בנייה ודירור

חינוך

גמר בנייה	התחלת בנייה	שטח - סך הכל (אלפי מ"ר)	ילדים בגנים של משרד החינוך תשע"ו 2015/16				
4.6	18.7	מזה: למגורים (אלפי מ"ר)	סך הכל	גיל 3	גיל 4	גיל 5	גיל 6
4.2	18.7	מספר דירות	849	266	291	254	38
20	88	מספר דירות למגורים לפי מרשם מבנים ודירות	תשע"ו 2015/16				
4,223			תמוצע תלמידים לכיתה	כיתות	בתי ספר	תלמידים	תמוצע תלמידים לכיתה
			24	114	7	2,727	סך הכל
			25	62	4	1,521	יסודי (כולל מיוחד)
			23	52	4	1,206	על-יסודי
			23	24	..	562	חטיבת ביניים
			23	28	..	644	תיכון
			זכאים לתעודת בגרות מבין תלמידי כיתות יב (אחוזים):				
			סך הכל				
			54.4				
			51.5				
			עמדו בדרישות הסף של האוניברסיטאות				

תחבורה

גמר בנייה	התחלת בנייה	שטח - סך הכל (אלפי מ"ר)
4.6	18.7	מזה: מכוניות פרטיות
4.2	18.7	גיל ממוצע של מכונית פרטית (שנים)
20	88	תאונות דרכים עם נפגעים (ת"ד) - סך הכל
4,223		שיעור ל-1,000 תושבים
		שיעור ל-1,000 כלי רכב

פסולת

שימושי קרקע 2013

פסולת מוצקה ביתית, מסחרית וגזם (ק"ג ליום לנפש)	אחוז מחזור:
2.5	
12.6	

שטח וצפיפות

שטח (קמ"ר):	צפיפות לקמ"ר:
9.07	
1,732.8	

אחוז	קמ"ר	סך הכל שטח שיפוט
100.0	10.12	מגורים
49.8	5.04	חינוך והשכלה
0.4	0.04	בריאות ורווחה
0.1	0.01	שירותים ציבוריים
0.1	0.01	תרבות, פנאי, נופש וספורט
0.5	0.05	מסחר ומשרדים
1.7	0.17	תעשייה
0.3	0.03	תשתית ותחבורה
0.1	0.01	מבנים חקלאיים
-	-	גינון לנוי פארק ציבורי
-	-	יער וחורש
23.6	2.39	מטעים
3.3	0.33	גידול שדה
0.3	0.03	שטח פתוח אחר
19.8	2.01	
3,214		צפיפות אוכלוסייה לשטח בנוי למגורים (נפשות לקמ"ר)
16.2		אוכלוסייה סוף 2013 - סך הכל (אלפים)

2016

דאלית אל-כרמל

מדד פריפריאליות 2015

4	אשכול: (מ-1 עד 10, 1 הפריפריאלי ביותר)
-0.081	ערך מדד:
112	דירוג: (מ-1 עד 255, 1 הפריפריאלי ביותר)
	דירוג לפי מרכיבי המדד:
98	מדד נגישות פוטנציאלית: (מ-1 עד 255, 1 הנגישות הנמוכה ביותר)
134	קרבה לגבול מחוז תל אביב: (מ-1 עד 255, 1 המרוחק ביותר)

מדד חברתי-כלכלי 2013

4	אשכול: (מ-1 עד 10, 1 הנמוך ביותר)
-0.282	ערך מדד:
106	דירוג: (מ-1 עד 255, 1 הנמוך ביותר)

מדד קומפקטיות 2006

..	אשכול: (מ-1 עד 10, 1 הקומפקטי ביותר)
..	דירוג: (מ-1 עד 197, 1 הקומפקטי ביותר)
..	ציון תקן:

אפיון טופוגרפי 2006

מדד טופוגרפיה: ממוצע ציוני תקן של (א) ו-(ב)			(ב) שיפוע ממוצע, במעלות			(א) סטיית התקן של הגבהים מעל פני הים			גובה מעל פני הים, במטרים			
אשכול ⁽²⁾	דירוג ⁽¹⁾	ערך	דירוג ⁽¹⁾	ציון תקן	ערך	דירוג ⁽¹⁾	ציון תקן	ערך	ממוצע הגבהים	טווח הגבהים	מקסימלי	מינימלי
-	-	-	-	-	-	-	-	-	-	-	-	-

(1) מ-1 עד 197, 1 השטוח ביותר.

(2) מ-1 עד 10, 1 השטוח ביותר.

2016

דאלית אל-כרמל

נתוני ביצוע תקציב הרשות

הכנסות	אלפי ש"ח	% שינוי ראלי לעומת 2015	הוצאות	אלפי ש"ח	% שינוי ראלי לעומת 2015
סך כולל	155,136	2.7	סך כולל	171,936	1.1
<u>תקציב רגיל - סך הכל</u>	120,185	-7.9	<u>תקציב רגיל - סך הכל</u>	137,300	-4.0
מזה: <u>לפי ייעוד</u>			מזה: <u>לפי ייעוד</u>		
חינוך	20,756	18.9	חינוך	27,579	11.0
רווחה	8,418	7.8	רווחה	11,499	8.7
מפעל מים	7,038	-14.0	רכישת מים	14,485	37.9
<u>לפי מקור:</u>			<u>לפי סוג:</u>		
עצמיות - סך הכל	43,081	-15.7	עלות עבודה - סך הכל	30,713	15.3
מזה: ארנונה (גבייה)	14,454	-6.3	מזה: חינוך	14,664	20.0
חינוך	313	..	רווחה	3,086	16.1
רווחה	-	..	הוצאות לפעולות	39,143	15.2
השתתפות ממשלה - סך הכל	53,085	-33.1	פירעון מלוות	31,440	..
מזה: מענק כללי לאיזון	17,926	19.9	הוצאות מימון	2,187	147.2
העברות והכנסות חד-פעמיות לכיסוי גירעון מצטבר	5,558	-84.7	העברות והוצאות חד-פעמיות (כולל כיסוי גירעון מצטבר)	7,945	-84.4
מלווה לאיזון	24,019	-	כלליות, השתתפויות והעברות	25,872	11.0
<u>תקציב בלתי רגיל - סך הכל</u>	34,951	69.2	<u>תקציב בלתי רגיל - סך הכל</u>	34,636	28.4
מזה: השתתפות בעלי נכסים	-	-	עבודות פיתוח	8,108	6.3
השתתפות משרדי ממשל	8,062	89.5	העברת מלוות	24,120	50.0
מלוות	24,120	50.0	אחר	2,408	-26.1
עודף/גירעון בתקציב הרגיל (אלפי ש"ח)					
תקציבי		-17,115	מצטבר בסוף שנה		-31,115
שנתי		-41,134			

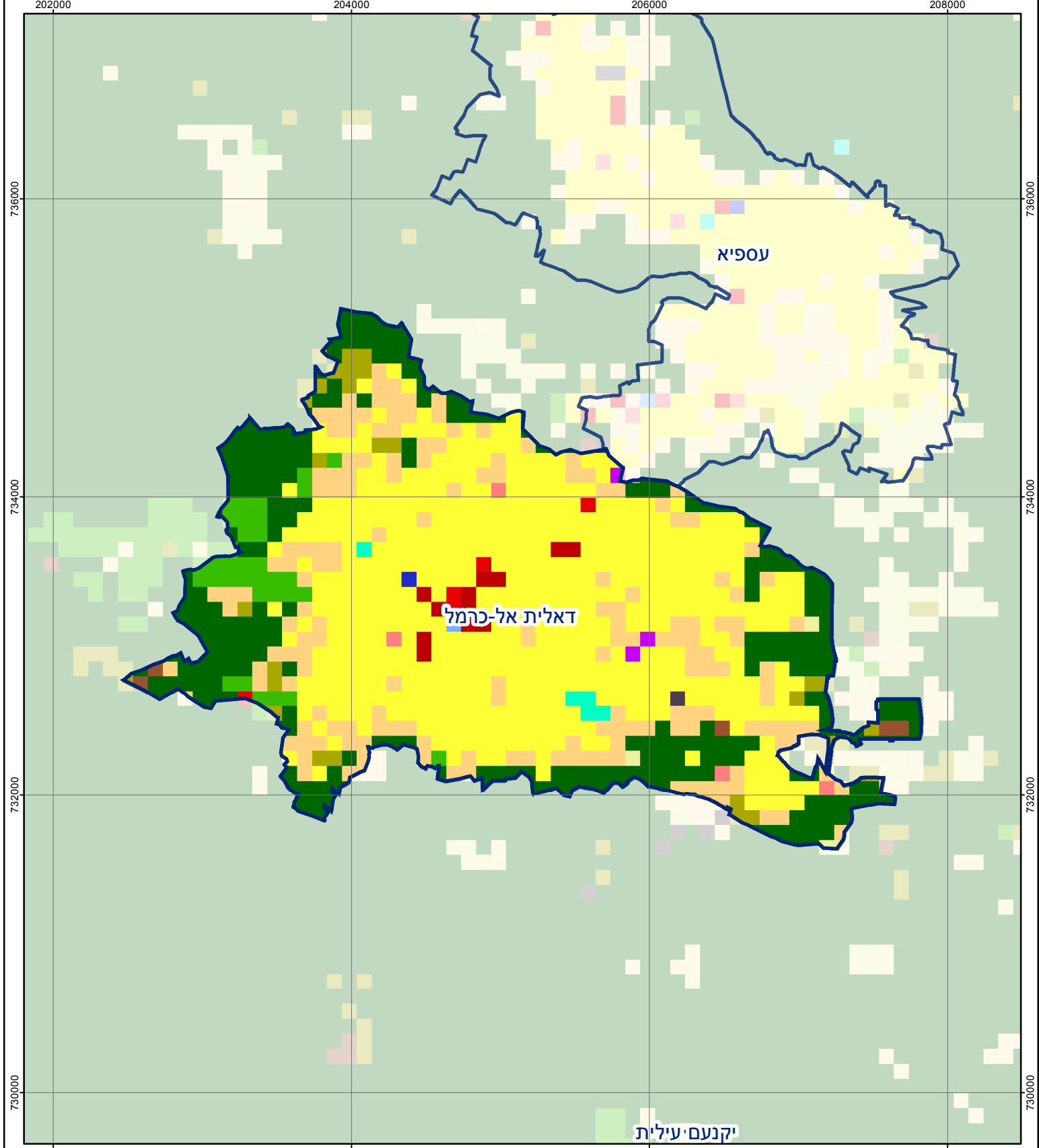
חיוב ארנונה* לפי סוג נכס (2015 ו-2016)

סוג הנכס	שטחים באלפי מ"ר		סה"כ חיוב באלפי ש"ח	
	2015	2016	2015	2016
סך הכל	609.7	648.6	22,063	23,550
מגורים	539.9	575.8	18,282	19,688
משרדים, שירותים ומסחר	33.5	40.8	2,332	2,857
תעשייה ומלאכה	3.4	1.4	191	98
בנקים וחברות ביטוח	0.8	0.8	402	393
בתי מלון	-	0.7	-	31
חניונים	0.5	0.3	8	5
קרקע תפוסה	22.7	25.2	244	273
קרקע תפוסה במפעל עתיר שטח	-	-	-	..
קרקע חקלאית	-	-	-	-
מבנה חקלאי	-	-	-	-
יתר סוגי הנכסים	8.9	3.6	604	205

* חיובי ארנונה מתייחסים לנתונים בתחילת שנה, ואינם כוללים את השינויים בסכומי המס בשל הצמדה ואת הגידול הטבעי שחל במהלך השנה כתוצאה מתוספת נכסים.

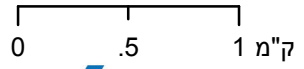
גביית ארנונה - 2016

למגורים	אלפי ש"ח	11,459
% שינוי ראלי לעומת 2015		-7.5
יחס גבייה ב-% לכלל החיובים		51.5
לא למגורים	אלפי ש"ח	2,995



דאלית אל-כרמל

סוג רשות: מועצה מקומית
 סמל יישוב: 494



מפת התמצאות



שימושי קרקע:	
כרייה וחציבה	מסחר ומגורים במרכז עירוני
גופי מים	תחבורה
גינות לנוי פארק ציבורי	מסחר ומשרדים
יער וחורש	תעשייה
מטעים	מכלולי תשתית
גידולי שדה	שירות לציבור ללא אפיון
שיחים בתה ועשבוני	מגורים
קרקע וסלע	מבנים חקלאיים
חינוך והשכלה	בריאות ורווחה
שירותי דת	חירום והצלה
שירותי מנהל ציבורי	בתי עלמין
תרבות פנאי וספורט	מלונאות ואירוח כפרי