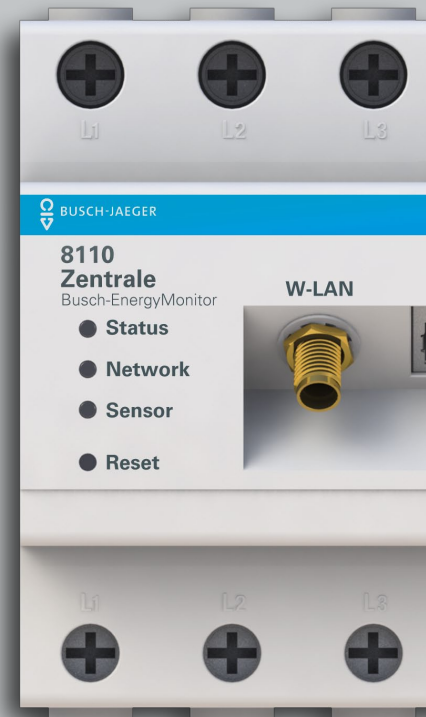


Living Space®



Energiemanagement effizient –  
mit dem Busch-EnergyMonitor®

# Energiemanagement. Effizienz durch Transparenz.

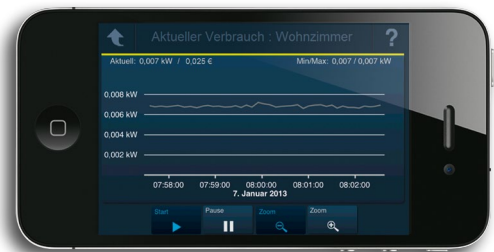
**Zugriff erwünscht.** Man braucht lediglich die richtigen Informationen und schon eröffnen sich neue Freiräume zum Sparen. Denn weniger Verbrauch und weniger Kosten zahlen sich für Mensch und Umwelt aus.

Ihren Verbrauch im Blick -  
immer und überall

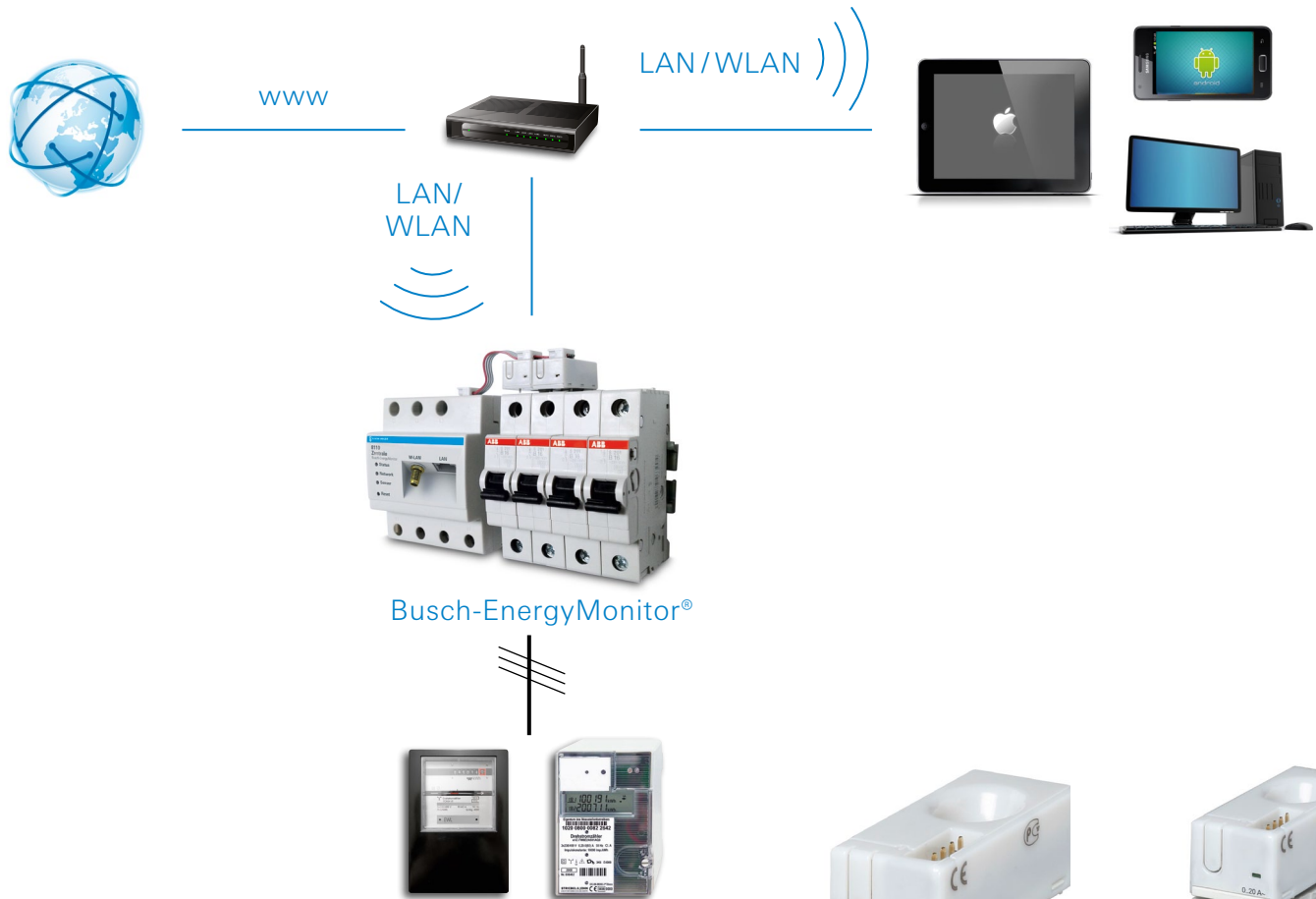
## Sparen Sie mit der neuen Generation des Energy-Monitors

Der Busch-EnergyMonitor® zeigt Ihnen ganz genau, wo und wieviel Strom in Ihrem Haushalt verbraucht wird.

Mit diesem ersten unabhängigen Energiemesssystem überblicken Sie Ihren Gesamtverbrauch wie auch den Verbrauch jedes einzelnen Stromkreises. Sie sehen ganz exakt, wo Sie sparen und Ihre Kosten senken können. Neben den aktuellen Werten erhalten Sie viele weitere interessante Informationen, wie z. B. Verbrauchsstatistiken für Ihre Budgetplanung oder Details zur Einspeisung Ihrer Wind- oder Solaranlage. Auch das Ablesen bietet optimalen Komfort auf Ihrem PC, Mac, Tablet, iPhone und natürlich Android Smartphone.



# Durchblicken. Checken. Auch beim Energieverbrauch.



## Perfekt eingebunden.

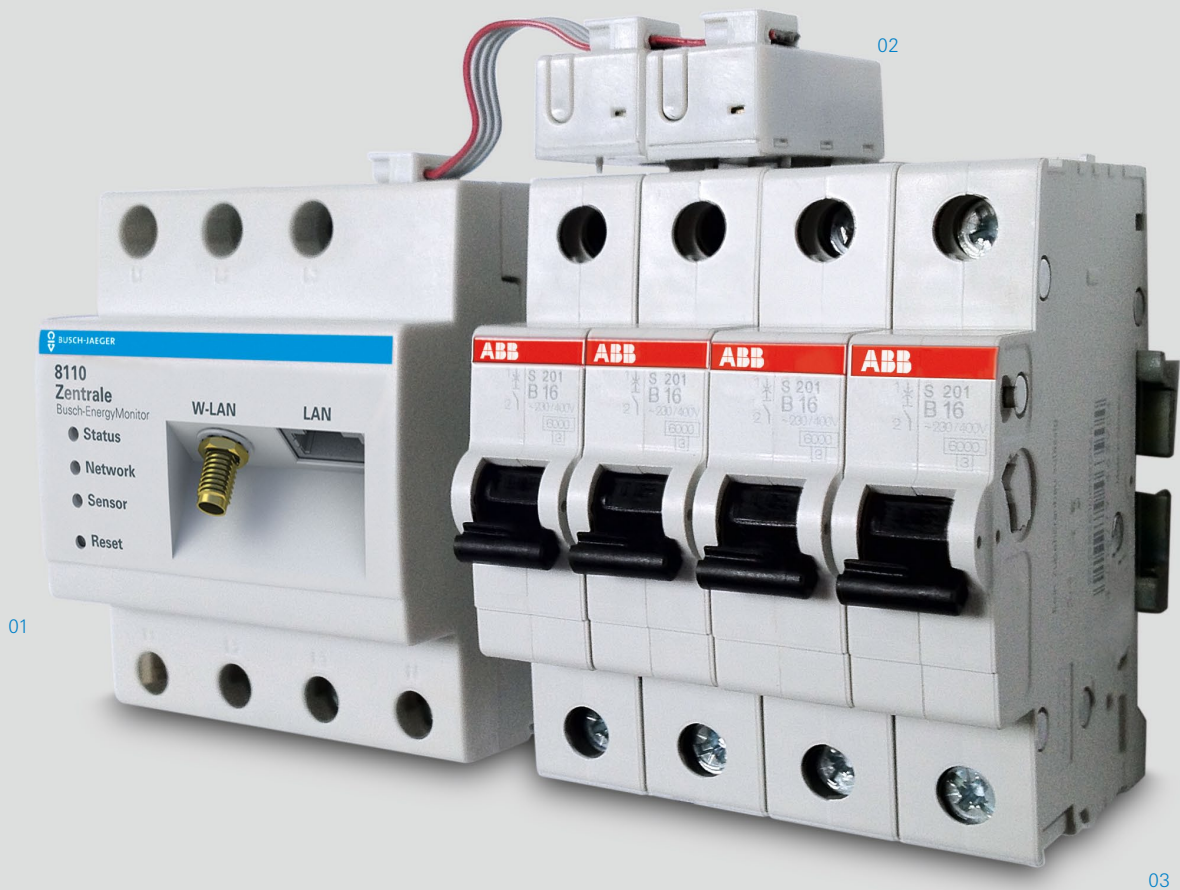
Die Energie-Sensoren für eine berührungslose Einzelstromkreismessung lassen sich problemlos in jede bestehende oder neue Elektro-Anlage einbauen.

Sie erhalten alle Informationen über Ihr LAN- oder WLAN-Netzwerk. Mit entsprechenden Einstellungen, können Sie sogar von unterwegs Ihren Verbrauch kontrollieren.



- 01 Energie-Sensor
- 02 ABB Sicherungsautomat
- 03 ABB Sicherungsautomat mit Energie-Sensor





01 Zentrale

02 Energie-Sensor

03 ABB Sicherungsautomat

## Produktvorteile im Überblick

- » Drei-Phasen Messgerät (110-240 V, max. 63 A)
- » Optional bis zu 8 Einzelstromkreismessungen über Energiesensoren möglich
- » Energiesensoren werden oberhalb der Sicherungsautomaten installiert und besitzen eine Fehlerabweichung kleiner 3%
- » Energie-Sensoren einsetzbar bis 20A
- » LAN und WLAN Variante
- » Integrierter Webserver
- » Kostenlose Visualisierungsmöglichkeiten auf Apple- und Android-Geräten oder über PC-Browser
- » Fernzugriff möglich bei entsprechender Portfreischaltung im Netzwerk
- » Schnelle und einfache Installation durch 4 TE Breite und berührungslosem Hall-Sensor-Messprinzip
- » Versenden der gemessenen Werte an definierten Empfänger möglich (.pdf oder .csv-Datei Export an Emailadresse oder Server)
- » Unabhängiges Messsystem, welches nach dem Ferrariszähler oder eHZ installiert wird
- » Einfache, menügesteuerte Inbetriebnahme durch browserbasierten Installationswizard (ähnlich Router)
- » Anzeige von bezogenem und produziertem Strom (Wind/Solar ...) und entsprechender Gegenrechnung in der Budgetplanung
- » Geeignet zur Erfüllung der speziellen Anforderungen für die DIN ISO 50001



01

Produktbroschüre

---



Busch-Jaeger Elektro GmbH

Ein Unternehmen  
der ABB-Gruppe  
Freisenbergstraße 2  
58513 Lüdenscheid

[www.BUSCH-JAEGER.de](http://www.BUSCH-JAEGER.de)  
[info.bje@de.abb.com](mailto:info.bje@de.abb.com)

Zentraler Vertriebsservice:  
**NEU** Tel.: 02351 956-1600  
**NEU** Fax: 02351 956-1700

Busch-Jaeger Produkte gibt es beim Elektroinstallateur