

みどり
緑の国勢調査！

こく せい ちょう さ
みんなで

むし

虫らべ

— 2024 —

2024年7月25日～2025年2月28日

きょうりょく ねが
ご協力お願いします！

ちょうさ たいしょうしゅ
2024年の調査対象種はこちら！

ベニトンボ・クマゼミ・キバネツトトンボ

シマゲンゴロウ・オオムラサキ

どんな調査なの？

環境省生物多様性センターでは、全国のいきものの分布情報をしらべる自然環境保全基礎調査（緑の国勢調査）で、2023年度から全国の昆虫の分布調査を開始しました。

その中でオンラインシステム「いきものログ」を活用して、みなさまからの昆虫情報を募集します！集めたデータは地図やデータベースにして一般に広く公開します。

虫(むし)らべに参加しよう！

Step 1 ユーザ登録をしよう

いきものログトップページの「新規登録」からユーザ登録をします。
URL : <https://ikilog.biodic.go.jp/>



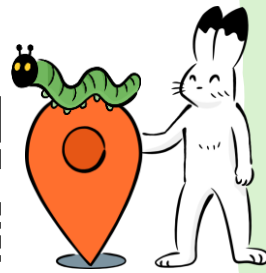
Step 2 調査に参加しよう

登録してログインしたらトップページにある「調査に参加」をおして、「環境省実施市民参加型調査」から「緑の国勢調査！みんなで虫(むし)らべ2024」の表示をクリックします。



Step 3 報告しよう

調査の詳細ページから、調査報告を行います。調査対象となる5種の昆虫を探して、みつけたら写真をとって報告してください。過去の写真記録を報告することもできます。
※おもに2000年以降の生息情報をおつめています。



くわしくは、いきものログで確認しよう ⇒

(いきものログ・「緑の国勢調査！みんなで虫(むし)らべ2024」説明ページ)

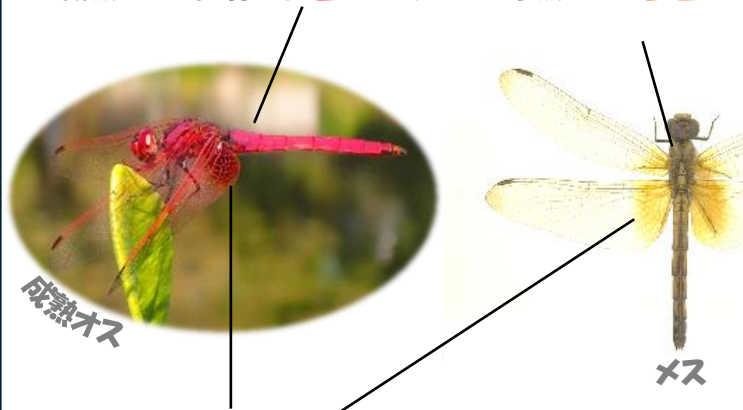
この虫たちをさがしてね！(むかしとった写真でもオッケーだよ)



ベニトンボ

トンボ目
トンボ科

- 成熟オスは全体が**紅色**になり、メスと未熟オスは**橙色**

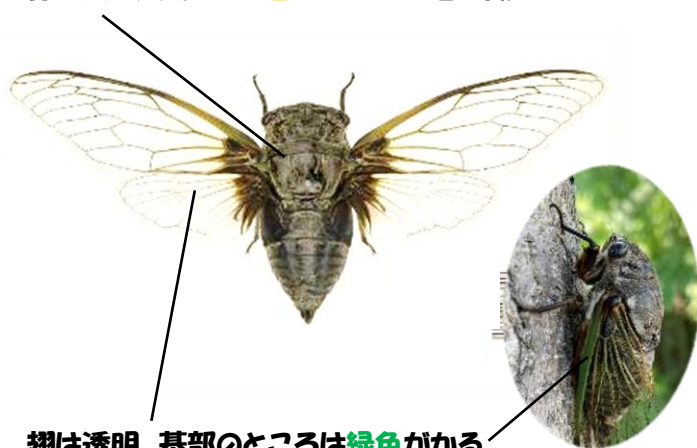


- 翅の基部に**褐色**や**橙赤色**がある
- 胸部には**黒い模様**がある

クマゼミ

カメムシ目
ゼミ科

- 体が**黒く**、表面に**金色**のこまかい毛が覆う



- 翅は透明、基部のところは**緑色**がかかる
- 「シャシャシャー」や「ワシワシワシー」って鳴く

キバネツノトンボ

アミメカゲロウ目
ツノトンボ科

- 体は**黒く**、毛が密生する
- 触角が長く、先端が膨らんでいる



- 前翅は透明、基部は少し**黄色**
- 後翅は**黒色**と**黄色**のまだら模様

シマゲンゴロウ

コクチュウ目
ゲンゴロウ科

- 光沢がある**黒色**、卵型の体形をしている

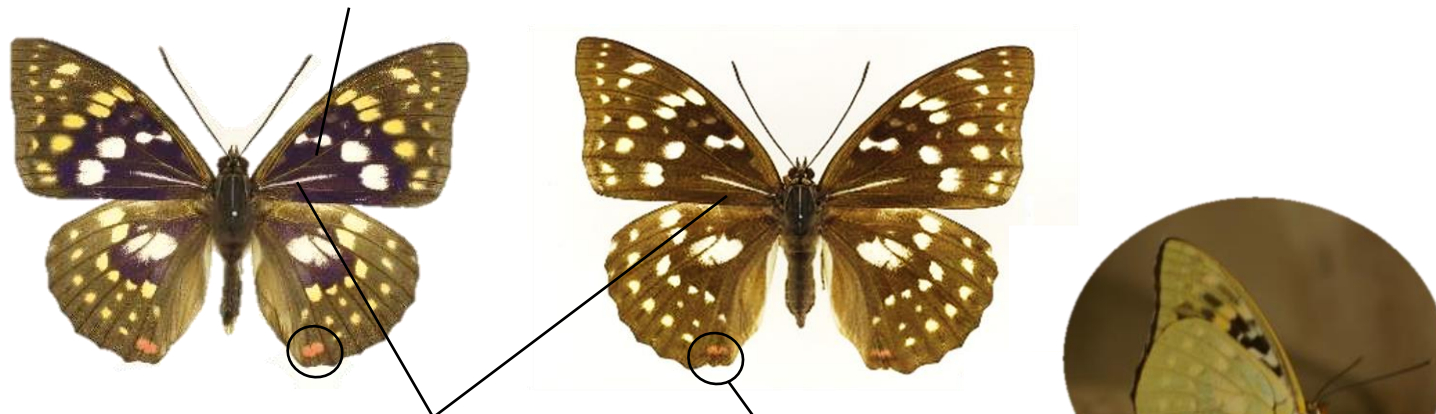


- 背中に**薄黄色**の円紋が**2つ**ある
- 背中に**薄黄色**の線が**4本**ある
- オスの前脚に**吸盤**が付く

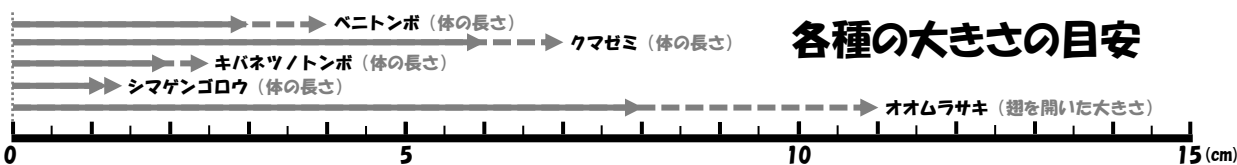
オオムラサキ

チョウ目
タテハチョウ科

- オス:翅の表面は、輝く**青紫色**の部分がある
- メス:翅の表面は**茶色**、体長や翅を開いた大きさはオスより大きい



- オスメスともに、前翅の表面には**白色**の線模様があり、端部に**赤色**の斑点がある
- オスメスともに、翅の裏面は**白色**から**黄色**、端部に**赤色**の斑点がある



各種の大きさの目安

虫らべ