

國內神名帳考異稿

174

シ

0 1 2 3 4 5 6 7 8 9 80 1 2 3 4 5 6 7 8 9



国内神名帳考異

稿

17  
シ

品目	年月日	調査	果数
文書	昭和	年	第
	月	月	二
	日	日	一
			号

国内神名帳考異



国内神名帳考異

稿

17  
シ

品目	年月日	製和年月日	撰費算
文書			

国内神名帳考異

一



元本 貞治年本國張

元龜 明應 大目 甚目 天野 正徳  
天王 天文 以上本

海部郡

從二位上 大國 王名神

元龜本從二作正 甚目本上字無名作明  
天野本正徳本俱上天二字無名作明 天王本  
從二作正 上字無 天文本上字無 國作國

從二位上 憶感名神

元龜本大目本俱從二作正 甚目本正徳  
本俱上字無名作明 天野本上字無憶名

信景云文治  
二年正月進  
正位





信景云文治三  
年正月進正  
一位

二字作億明 天王本從二作正一上字無

從二位上甘樂岩神

天文本上字無

元龜本大目本俱從二作正一 甚目本天野  
本正德本俱上字無名作明 天王本從二  
作正一上字無

從三位上諸葉天神

天文本

元龜本大目本俱從三作正四 甚目本天野

本正德本俱上字無

從三位上塗部天神

元龜本大目本俱從三作正四 天野本正德  
本天王本俱上字無

從三位上宇多須天神

天王本上字無須作頂

元龜本大目本俱從三作正四 天野本正德  
本天王本俱上字無

從三位上藤島天神

天文本上字無藤作藤

元龜本大目本俱從三作正四 甚目本天野  
本正德本天王本俱上字無

從三位上生葉天神



元龜本從三作正天文本甚目本天野本正德  
本天王本俱上字無

從三位上夜擔天神 天文本上字無擔作檐

元龜本大目本俱從三檐三字作正四唇甚  
目本天王本俱上字無擔作簷 天野本正  
德本俱上字無夜擔作由乃伎

從三位上新屋天神 天文本

元龜本大目本俱從三作正四 甚目本天野  
本正德本天王本俱上字無

身者書讀  
正作從

正四位下大升天神 天文本無異

元龜本大目本天王本俱下作上 甚目本正天二  
字作從太 天野本正德本俱正作從

正四位下宗形天神 天文本下字無

元龜本大目本天王本俱正下三字作從上  
甚目本天野本俱無異 正德本正作從

從三位上馬嶋天神 天文本

元龜本大目本俱從三作正四 甚目本天野本  
正德本天王本俱上字無



從三位上中杜天神

元龜本有本俱從三杜字作正四社天文本甚  
日本天野本正德本天王本俱上字無

從三位上小杜天神

元龜本從三作正四天文本甚日本天野本正德  
本俱上字無

從三位上鳥取天神

元龜本有本天王本俱從三作正四天文本甚日本  
天野本正德本俱上字無

身考有國  
下字無

正四位下伊福部天神

天文本下字無

元龜本有本天王本俱正下三字作從上甚  
日本無異

正四位下河氣天神

元龜本有本俱正下三字作從上甚日本  
天野本俱氣作兼 正德本正氣二字作  
從兼天文本天王本無異

從二位上赤星大石神

天文本上字無

元龜本有本俱從二作正四大字無甚日本



正德本上天二字無名作明 天野本上字無  
名作明 天王本上天二字無名作天

正四位下相江地神

元龜本大日本天王本俱正下地三字作從天  
甚目本天王本俱無異 正德本正地二字作  
從天

正一位上津島牛頭天王

元本當社無今依元龜本甚目本天王本  
載之但天王本上字無

信景云後世院  
建德元年奉授  
正位

正一位大神大明神

元本當社無今依天野本正德本載之

從二位進雄神社

元本當社無今依天文本載之  
中嶋郡

正一位真清田大明神

元龜本大日本俱位下有上字 天文本  
本天王本俱無異 天野本大字無

正一位於保名神

天文本正於二字作從於



元龜本有本俱一作二位下有上字 甚目本  
天野本俱正名二字作從明 正德本無異  
天王本正於保三字作從大神名上有上字

正一位太神名神

天文本正太二字作從大

元龜本大目本俱一太二字作二天位下有上字  
甚目本天野本俱正太名三字作從大明 正  
德本無異 天王本正太二字作從天名上  
有上字

正一位伊奈波名神

天文本正作從

元龜本大目本俱一作二位下有上字奈下無波  
字無甚目本天野本俱正名二字作從明 正  
德本無異 天王本正作從奈下無波字無

正一位千代名神

元龜本大目本俱一作二位下有上字甚目  
本天野本俱正名二字作從明 正德本無異  
天文本俱天王本正作從

正一位金名神

元龜本大目本俱一作二位下有上字 甚目本



信景云去御  
門院建仁元  
年辛酉二月  
進正一位

天野本俱正名三字作從明 正德本無異  
天王本正作從

正一位國王名神

天文本正作從

元龜本一作二位下有上字 大日本位下有

上字 國上有大字名作大明二字 甚目本

正名三字作從明 天野本正名三字作從靈明

國上有尾張大三字 正德本無異 天正本正作靈

國上名上俱有大字

正一位勸江名神

元龜本大日本俱一勸二字作二勸位下有上

字 甚目本正勸名三字作從勸明 天野本

正名二字作從明 正德本無異 天王本正作

從

正一位御玉名神

天文本正作從

元龜本一作二位下有上字 大日本位下有上

字 玉作靈 甚目本正名三字作從明 天野

本正名三字作從靈明 御上有大字 正德

本無異 天王本正名二字作從靈 御上有

大字



從一位酒見名神

元龜本從一酒三字作正二須位下有上字甚  
目本天野本俱名作明天文本正德本天王本俱無異

從一位久田名神

元龜本大目本俱從一作正二位下有上字甚  
目本天野本俱名作明天文本正德本天王本俱無異

集說  
俱作名神

從一位洲森天神

元龜本大目本俱從一作正位下有上字森  
字無 甚目本森字無天作明 天野本

洲森天三字作布智明天文本正德本無異 天至  
本森字無

從二位小塞天神

元龜本大目本俱從二小字作正三尾位下  
有上字天文本甚目本天野本正德本俱無異天  
王本小作尾

從二位上宗形天神

元龜本大目本俱從二作正三 甚目本至  
本俱上字無 天野本二作一上字無天文本正德本



無異

從三位上淺井天神

元龜本大目本俱從三作正天文本甚目本天野本

天王本俱上字無 正徳本無異

從三位上石作天神

元龜本大目本俱從三作正天文本甚目本天野

本天王本俱上字無 正徳本無異

從三位上溢江天神

元龜本大目本俱從三溢三字作正天文本甚

天文本上字無溢作鹽

目本天野本天王本俱上字無溢作塩 正徳本無異

從三位上塩作鹽天神

天文本上字無溢作鹽甚目本天野本俱上字無

從三位上御母天神

元龜本大目本俱從三作正天文本甚目本天王

本上字無 天野本上字無母作蒙 正徳

本無異

從三位上川曲天神



元龜本大目本俱從三作正四 甚目本上字無  
川曲作河句 天野本天王本俱上字無 正德  
本無異

從三位上千野天神

元龜本從三作正四 大目本從三作正四野下  
有野字 甚目本天野本正德本俱上字無  
天王本上字無野下有野字

從三位上堤治天神

元龜本大目本俱從三作正四 甚目本上字  
天文本上字無

無治作石 天野本上字無堤作提 正德本  
天王本俱從作正上字無

從三位上針前天神

元龜本大目本俱從三前三字作正四熊 甚  
目本天野本天野本俱上字無前作熊

從三位上高田波曾岐天神

元龜本大目本俱從三作正四 甚目本天野本  
天王本俱上字無

從三位上坂手原天神



元龜本有本俱從三作正天文本甚目本天野  
本正德本天王本俱上字無

從三位上美奴天神

天文本上字無天作名

元龜本大日本俱從三作正四甚目本天王本  
俱上字無 天野本正德本俱上字無美奴作

見努。

從三位上波曾木天神

天文本元龜本大日本俱從三上木四字作正四下岐  
甚目本天王本俱上字無木作岐 天野本

正德本俱上字無曾木作蘇伎

從三位上疵并天神

元龜本大日本俱從三上疵四字作正四下瘡  
甚目本天野本俱上字無 正德本上字無疵  
作底天文本天王本上字無疵作淺

從三位上室原天神

天文本元龜本大日本俱從三作正四甚目本正德  
本天王本俱上字無

從三位上野見天神

天文本無異



元龜本大日本俱從三作正四 甚目本正德  
本天王本俱上字無

從三位上石川天神

元龜本大日本俱從三上石四字作正四下岩  
<sup>天文本</sup>甚目本天野本正德本俱上字無 天王本上字  
無石作岩

從三位上除治早天神

元龜本大日本俱從三上三字作正四下 甚目  
本天王本俱上字無 天野本上字無除治早三字  
天文本上字無除作藤

作知除波夜四字 正德本上字無除治早三字  
作智除波夜四字

從三位上大口天神

元龜本大日本俱從三上三字作正四下 甚目  
本天野本正德本天王本俱上字無  
天文本

從三位上裳咋天神

元龜本大日本俱從三上三字作正四下 甚目  
本上字無咋作井 <sup>天文本</sup>天野本正德本天王本俱  
上字無



從三位上大神之社

異本少當社無

從三位上菟野天神

甚目本天野本正德本天王本俱上字無

從三位上標江天神

元龜本大目本俱從三上三字作正四下甚目天文本

本天野本正德本天王本俱上字無

從三位上物部天神

元龜本大目本俱從三上三字作正四下甚天文本

目本天野本正德本天王本俱上字無

從三位上小盛天神

元龜本大目本俱從三上三字作正四下甚目天文本

本天野本正德本天王本俱上字無

從三位上菑部天神

元龜本大目本俱從三上三字作正四下甚目

本上字無菑作菑天文本 天野本正德本天王本

俱上字無

從三位上賣夫天神



元龜本大目本俱從三上三字作正四下天文本·甚目本  
天野本正德本天至本俱上字無

從三位上赤竹天神

元龜本大目本俱從三上三字作正四下天文本·甚  
目本天野本正德本天王本俱上字無

從三位上河俣天神

元龜本大目本俱從三上三字作正四下俣下有  
上字天文本·甚目本天野本正德本天王本俱上字無  
俣下有上字

從三位上河俣下天神

天文本上字無河作川

元龜本從三上俣字作正四下保大目本從三上  
三字作正四下 甚目本天野本正德本天王本

俱上字無

從三位上修理若御子天神

天文本·

元龜本大目本俱從三上作正四下 甚目本天野  
本正德本天至本俱上字無

從三位上長杜天神

元龜本大目本俱從三上三字作正四下 甚目  
天文本·



本天野本天王本俱上字無

從三位上鷄養地神

元龜本大日本俱從三上三字作正下天字

無天文本甚目本天野本正德本俱上天二字無

天王本上地二字無

正四位下鈴置地神

元龜本天文本大日本甚目本天野本天王本俱

無異 正德本正作從

正三位上金柱天神

元本當社無今依元龜本大日本天王本  
載之但天王本上字無

從三位石明天神

元本當社無今依甚目本天野本載之

正一位上角玉谷神

元本當社無今依大日本載之

從三位石門天神

元本當社無今依天王本載之



羽粟郡

從三位上足近天神

天文本自作上字無

元龜本大日本俱作正四位下。甚日本天奉

俱上字無。天野本正德本俱上字無足近

作阿遲加

從三位上比太天神

天文本自作上字無

元龜本大日本俱從三上三字作正四下。甚目

本上字無太作大。正德本上字無太作大

下有部字。天野本上字無太下有部字

天文本俱上字無  
天王本

從三位上石作天神

天文本自作上字無

元龜本大日本俱從三上三字作正四下。甚

日本天野本正德本天王本俱上字無

從三位上河嶋天神

天文本自作上字無

元龜本大日本俱從三上三字作正四下。甚

日本天野本正德本天王本俱上字無

從三位上大野天神

天文本自作上字無

元龜本從三上三字作正四下。大日本從三上



三字作正四下野下有野字。天文本。甚日本天野  
本正德本俱上字無。天王本上字無野下有

野字

從三位上甚盧入天神。天文本三甚盧二字作三庵上字無

元龜本大日本俱從三上甚盧四字作正四下

社神下庵入下有部字。甚日本天野本正德本上

字無甚盧作魚。天王本上字無甚盧作庵

入下有部字

從三位上若栗天神。天文本三作三上字無

元龜本大日本俱從三上三字作正四下。天文本。甚目

本天野本正德本天王本俱上字無

從三位上生鳩天神。天文本三作三上字無

元龜本大日本俱從三上三字作正四下。甚

日本天野本正德本天王本俱上字無

從三位上黑田天神。天文本。

元龜本大日本俱從三上三字作正四下。甚

日本天野本正德本天王本俱上字無

從三位上大筭天神



元龜本大日本俱從三上三字作正四下甚  
日本上字無筭作筒 天野本正德本俱上  
字無筭作毛天文本。天王本上字無

從三位上伊福利天神天文本上字無  
元龜本大日本俱從三上伊福利天神作正四下廟入上字入下有部字  
甚目日本上字無 天野本正德本天王本  
俱上字無福作富利下有部字

從三位上字夫須那天神

元龜本大日本俱從三上作正四下那字無  
天文本。甚目日本天野本正德本俱上字無 天王本

上那二字無

### 丹羽郡

正一位大懸大明神

天文本懸作縣

元龜本大日本俱有上字 甚目本正德  
本俱無異 天王本懸明二字作縣名天  
野本懸作縣大字無

正一位三名神大明神



寬政皇記云  
正德五年七月  
在百進正一位

元龜本大日本俱有上字無天文本甚目本天王本  
俱無異 正德本名神二字無 天野本名神  
大三字無

從一位針繩名神

元龜本從一繩三字作正三綱 大日本從一繩  
三字作正三綱位下有上字 甚目本天野本  
正德本俱繩名二字作綱明天文本俱天王本繩作綱

從一位吾縵名神

元龜本從一縵三字作正三葛 大日本從一

天文本無異

縵三字作正三葛位下有上字 天野本正  
德本俱縵名二字作葛曼明 天王本縵作  
髮甚目本縵縵三字作縵明

從三位下成海天神

天文本三作一

元龜本天目本俱從三成三字作正四鳴  
甚目本天野本正德本俱下字無 天王本下  
字無成作鳴海下有扭字

從三位上比良賀天神

天文本三作一上字無

元龜本天目本俱從三上三字作正四下



甚目本天野本正德本天王本俱上字無

從三位上吾馬天神

天文本三作一上字無

元龜本大目本俱從三上三字作正四下甚

日本天王本俱上字無 天野本正德本俱

上字無吾馬作阿具麻三字

從三位上諸桑天神

天文本三作一上字無

元龜本大目本俱從三上三字作正四下甚

日本天王本俱上字無 天野本正德本俱上

字無桑作鑿

從三位上立野天神

天文本三作一上字無

元龜本大目本俱從三上三字作正四下甚

日本天野本正德本天王本俱上字無

從三位上石作天神

天文本三作一上字無

元龜本大目本俱從三上三字作正四下甚目

本天野本正德本天王本俱上字無

從三位上山名天神

天文本三作一上字無

元龜本大目本俱從三上三字作正四下甚目

本天王本俱作上字無 天野本正德本俱



上字無名作那

從三位上前刀天神

天文本三作一上字無

元龜本大日本俱從三上三字作正四下甚

日本天野本正德本天王本俱上字無

從三位上丹出天神

天文本三作一上字無

元龜本大日本俱從三上丹出五字作正四

下出字 甚日本上字無出作心 天野

本正德本俱上字無 天王本上字無并出作

出字

從三位上丹羽天神

天文本三作一上字無

元龜本大日本俱從三上六字作正四下甚

日本天王本俱上字無 天野本正德本俱

上字無丹羽作尔波

從三位上塩道天神

天文本三塩三字作一鹽上字無

元龜本大日本俱從三上三字作正四下甚

日本天野本正德本天王本俱上字無

從三位上伊賀原天神

天文本三作一上字無

元龜本大日本俱作從三上三字作正四下



甚目本天奉俱上字無

天野本正德本俱

上字無賀下有賀字

從三位上託美天神

天文本三託三作一上字無

元龜本大日本俱從三上託四作正四下託

甚目本天王本俱上字無託作託 天野本

正德本俱上字無

從三位上工天神

天文本三作一上字無

元龜本大日本俱從三上三字作正四下甚

目本天王本俱上字無 天野本正德本俱上

字無工作宅美二字

從三位上虫麻天神

天文本三作一上字無

元龜本大日本俱從三上三字作正四下甚

目本天野本正德本天王本俱上字無

從三位上稻木天神

天文本三作一上字無

元龜本大日本俱從三上三字作正四下甚

目本天野本正德本天王本俱上字無

從三位上削栗天神

天文本三作一上字無

元龜本大日本俱從三上三字作正四下甚



日本天野本正德本天王本俱上字無

從三位上田方天神

天文本三作一上字無

元龜本大日本俱從三上三字作正四下 甚目本

天王本俱上字無 天野本上字無方作縣

正德本上字無方作懸

從五位上生田天神

天文本三作一上字無

元龜本大日本俱從三上三字作正四下 甚目

本天野本正德本天王本俱上字無

從三位上小口天神

甚日本天野本正德本天王本俱上字無

從三位上田宮天神

天野本三作一上字無

元龜本大日本俱從三上三字作正四下 甚

日本天野本正德本天王本俱上字無

從三位上新屋天神

天文本三層三作一上字無

元龜本從三上屋四字作正四下 居 甚目

本天野本正德本俱上字無屋作溝 天五

本上字無

從三位上楮野天神

天文本三作一上字無



元龜本有本俱從三上三字作正四下甚目  
本正德本天王本俱上字無天野本上字無  
野作野

從三位上松杜天神

天文本三作一上字無

元龜本大日本俱從三上三字作正四下甚  
日本天野本正德本天王本俱上字無

從三位上奈良志天神

天文本

元龜本大日本俱從三上三字作正四下甚目  
本天野本正德本天王本俱上字無

從三位上鳥杜天神

元龜本大日本俱從三上鳥四字作正四下為  
<sup>天文本</sup>甚目本天野本正德本天王本俱上字無鳥作  
鳥

從三位上國王天神

天文本

元龜本大日本俱從三上三字作正四下甚  
日本天野本正德本天王本俱上字無

從三位上鳴海天神

元龜本大日本天王本俱從三上三字作正



四下天文本甚目本天野本正德本俱上字無

從三位上塩田天神天文本上字無塩作鹽

元龜本大目本俱從三上塩四字作正四下桓  
甚目本天野本正德本天王本俱上字無塩

作垣

從三位上志見国玉天神天文本上字無天神二字無

甚目本天野本正德本俱上字無

從三位上志見天神天文本上字無

元龜本大目本天王本俱從三上二字作正四

正一位三明神大明神

元本當社無今依甚目本載之

正四位下少田天神天文本正四作從一下字無

元本當社無今依元龜本大目本甚目本

天野本正德本天王本載之但甚目本天野

本正德本天王本俱正四作從三下字無

春日升郡



從二位上船備名神

天文本上字無船備二字作船備

元龜本大目本天王本俱從二作正三上字無

甚目本二船備名四字作三船借明上字無

天野本正德本俱二船備名四字作三艦借明

上字無

從二位上内津天神

天文本上字無津下有字

元龜本大目本天王本俱從二作正三上字

無 甚目本二作三上字無 天野本正德

本俱二津二字作三内上字無

從二位上多氣天神

天文本

元龜本大目本俱從二上三字作正四下甚目

本天野本正德本天王本俱二作三上字無

從二位上行山天神

天文本二行字作三行上字無

元龜本大目本俱從二上三字作正四下甚

目本天野本正德本天王本俱二作三上字無

從二位上物部天神

元龜本從二上字作正四下大目本從二上物

四字作正四下惣 甚目本天野本正德本



天王本俱二作三上字無

從二位上味鏡天神

元龜本大目本俱從二上鏡四字作正四下

鏡天本甚目本天王本俱二鏡二字作三鏡上字無

天野本正德本俱二作三上字無

從二位上樋口天神 天本二口二字作三田上字無

交本甚目本正德本俱二口二字作三田上字無

天野本天王本俱二樋口三字作三非田上

字無

從二位上六師天神

元龜本大目本天王本俱從二上三字作正

四下天本甚目本正德本俱二作三上字無

從二位上訓原天神

元龜本大目本俱從二上訓四字作正四下天本說

甚目本二訓二字作三訓上字無 天野本

正德本俱二作三上字無 天王本二作三訓

作訊

從二位上魚江天神



元龜本大目本俱從二上三字作正天文本下  
本天玉本俱二作三上字無 天野本正德本  
二魚二字作三上字無

從二位上板鳩天神

元龜本大目本俱從二上三字作正天文本下  
本二作三天文本甚目本天野本正德本天玉本  
俱二作三上字無

從二位上高見天神

元龜本大目本俱從二上三字作正天文本下  
明

應本二作三天文本甚目本天王本俱二作三上字  
無 天野本正德本俱二見二字作三上字無

從二位上外山天神

元龜本大目本俱從二上三字作正天文本下  
本二作三天文本甚目本天野本正德本天玉本  
俱二作三上字無

從二位上松原天神

元龜本大目本俱從二上三字作正天文本下  
明應本二作三天文本甚目本天野本正德本



天王本俱二作三上字無

從二位上志賀田天神

元龜本大目本俱從二上三字作正四下

明應本二作三天甚目本天野本正德本

天王本俱二作三上字無

從二位上栗野三所地神 天本二作三上字無

元龜本從二上三字作正四下大目本從

二上栗四字作正四下栗 明應本二栗

二字作三栗 甚目本天王本俱二栗字

作三栗上字無 天野本正德本俱二栗野

三字作三栗田上字無

正四位下栗柵地神

明應本天甚目本天野本正德本俱無異

天王本下字無

從三位上草田天神

元龜本大目本天王本俱從三上三字作正

四下 明應本無異天甚目本上字無

從三位上小高園天神



元龜本有本俱從三上三字作正下  
明應本無異其目本上字無 天野本  
正德本俱上字無 園作園 天王本上高二  
字無

從三位上菅生天神

元龜本大目本俱從三上三字作正四下明  
應本無異其目本天野本正德本俱上  
字無菅作菅 天玉本上字無

從三位非田天神

元本當社無今從正德本觀之

### 山田郡

從三位上羊天神

元龜本大目本俱從三上三字作正四下明  
應本無異其目本天野本正德本天王本  
俱上字無



從三位上坂邊天神

元龜本大目本俱從三上三字作正四下明應  
本無異天文本甚目本天野本正德本天王本俱上  
字無

從三位上淡河天神

元龜本大目本俱從三上三字作正四下明應  
本無異天文本甚目本天野本正德本天王本俱  
上字無

從三位上大簷天神

天文本簷作檐上字無

元龜本大目本俱從三上簷四字作正四  
下簷明應本無異 甚目本天野本正  
德本俱上字無 天王本上字無簷作

簷

從三位上金天神

元龜本大目本俱從三上三字作正四下明  
應本無異 甚目本天野本正德本俱上  
字無金上有小字天文本天王本上字無

從三位上尾張戶天神



元龜本大目本俱從三上三字作正四下  
明應本無異天其目本天野本正德本  
天王本俱上字無

從三位上深河天神

元龜本大目本俱從三上三字作正四下  
明應本無異天其目本天野本正德本  
天王本俱上字無

從三位上大井天神

元龜本大目本俱從三上三字作正四下

明應本無異天其目本天野本正德本  
天王本俱上字無

從三位上火目天神

元龜本大目本俱從三上三字作正四下  
明應本無異天其目本天野本正德本  
天王本俱上字無

從三位上石作天神

元龜本大目本俱從三上三字作正四下  
明應本無異天其目本天野本正德本至



本俱上字無

從三位上折幡天神

天字上字無

元龜本有本俱從三上折四字作正四下

折 明應本無異 甚目本上字無折

幡二字作折幡 天野本上字無折幡作

折幡 正德本上字無折作折 天王本從

三上折幡書字作正四下多奈波太七字

從三位上尾張田天神

元龜本大目本俱從三上三字作正四下明

應本無異 甚目本天野本正德本

天字本

天王本俱上字無

從三位上大江天神

元龜本大目本俱從三上三字作正四下

明應本無異 甚目本天野本正德本

天王本俱上字無

從三位上和田天神

元龜本大目本俱從三上三字作正四下明

應本無異 甚目本天野本正德本天



王本俱上字無

從三位上斤山天神

元龜本大日本俱從三上三三字作正四下明應

本無異 天甚日本天野本正德本天王本俱上

字無

從三位上河嶋天神

元龜本大日本俱從三上三三字作正四下明應

本無異 甚日本天王本俱上字無 天天野本

正德本俱上字無河作川

從三位上和尔天神

元龜本大日本俱從三上三三字作正四下明

應本無異 甚日本上字無尔下有土字

天野本正德本俱上字無尔下有良字 天天王

本上字無

從三位上小口天神

元龜本大日本俱從三上三三字作正四下明

應本無異 天甚日本天野本正德本天王

本俱上字無



從三位上川原天神

元龜本大日本俱從三上三字作正四下明應  
本無異 甚日本天野本正德本俱上字無  
川作河 天本 天王本上字無

從三位上夜簷天神

元龜本大日本俱從三上簷字作正四下明  
應本簷作簷 甚日本天野本正德本  
俱上字無簷作簷 天王本上字無簷作  
簷

從三位上伊奴天神

元龜本大日本俱從三上三字作正四下明  
應本無異 甚日本天野本正德本天三  
本俱上字無

從三位上牟久杜天神

元龜本大日本俱從三上牟四字作正四下  
明應本無異 甚日本天野本正德本俱  
從三上三字作正四下 天王本上字無

從三位上山口天神



元龜本大目本俱從三上三字作正下明  
應本無異天字甚日本天野本正德本天王  
本俱上字無

從三位上實々天神天字上字無

元龜本大目本正德本天王本俱從三上三字  
作正四下明應本無異甚日本天野  
本俱從三上實々上字作正四下實々

清江云慶應  
年中大臣勅使  
送文大神宮

### 愛智郡

正一位熱田皇太神宮天文本太作大

元龜本大目本俱位下有上字皇太神宮

作大明神 明應本位下有上字 甚日本熱

上有勲一等三字皇太神宮作大福大明神天野

本正德本俱熱上有勲一等三字皇字無天王本

熱上有勲一等三字皇字無太作大

從一位素盞雄名神天文本素盞雄作茂鳥

元龜本大目本俱從一素盞雄四字作正二



須佐位下有上字 明應本雄作薙甚

日本一素蓋名四字作二須佐明 天野本

一雄名三字作二為明 正德本一各二字作

二明蓋下有為字 天王本灘作鳴

正二位高藏名神 天之本無異

元龜本大日本俱位下有上字 明應本名

作明 甚日本正名二字作從明 天野本正

德本俱正名二字作從明藏下有結御子三

字 天王本藏作座座下有結御子大四字

正二位今彦名神

元龜本大日本俱位下有上字 彦作孫明

應本位下有上字名作明 甚日本天野本

正德本俱正彦名三字作從孫明 天王本

無異

正二位日割名神 天之本無異

元龜本大日本俱位下有上字 割作別

明應本位下有上字名作明 甚日本正

割名三字作從別明 天野本正德本俱正



名二字作徒明割下有御子二字 天王本  
割下有御多天三字

正二位乙子名神

元龜本位下有上字 明應本名作明  
甚目本天野本正徳本俱正名二字作  
徒明 天王本無異

正位八劍名神

元龜本大目本俱位下有上字 劍名二字  
作劍明明王有上字 明應本劍名二字  
天交本劍作劍

作劍明 甚目本天野本正徳本俱正劍  
名四字作徒二劍明 天王本劍作劍名  
上有大字

正二位青衾名神

元龜本位下有上字 明應本位下有上字  
名作明 甚目本天野本正徳本俱正名三  
字作徒明 天王本無異

正二位氷上名神

元龜本大目本俱位下有上字 氷作殊  
天交本無異



明應本位下有上字名作明 甚目本天野  
本正德本俱正名二字作徒明 天王本由  
有姉子二字

正二位日長名神

天受本名作天

明應本位下有上字名作天

甚目本天野

正德本俱正名二字作徒明

天王本無異

正二位千竈上名神

元龜本父目本俱位下有上字竈作電明

應本位下有上字名作明 甚目本正竈名

三字作徒竈天 天野正德本俱正千竈

名四字作徒知我麻天 天王本無異

正二位千竈下名神

天受本名作明

元龜本無位千竈下作子力之三大自本

位下有上字竈作電 明應本位下有上字名

作明 甚目本正名二字作徒天 天野本正

德本俱正千竈名四字作徒知我麻天 天至

本無異

正三位水向天神

天受本無異



享保五年正位  
神階宣下

元龜本大目本明應本俱位下有上字 甚目  
本天野本正德本俱正二作從三 天王本天作名

從三位上成海天神

元龜本大目本誤作從三作正二明應本無  
異 甚目本天野本正德本俱上字無 天王本

從三天三字作正三名上字無

從三位上物部天神

元龜本從三上三字作正四下 大目本從三上物  
四字作正四下惣 明應本無異 甚目本天野

本正德本天王本俱上字無

從三位上高牟久天神

元龜本大目本俱從三上 牟四字作正四下

羊 明應本無異 甚目本天野本正德

本俱上字無 天王本上久二字無

從三位上孫若御子天神

元龜本大目本俱從三上三字正四下明應本

無異 甚目本上字無 天野本正德本俱

字無天作明 天王本上字無名上有大字

延喜式名神  
祭式三作  
天神也



從三位上伊福利天神

元龜本大目本俱從三上字作正四下明應  
本無異甚目本上字無福作富天野本  
正德本俱上利字無福作副天玉本上字  
無

從一位上三田天神

元龜本大目本俱從一上三字作正四下明應  
本一作三天玉本甚目本天玉本俱一作三上字無  
天野本正德本俱一三二字作三御上字無

從一位上暮田天神

元龜本大目本俱從一上暮四字作正四下  
墓明應本一暮二字作三墓天玉本甚目  
本一暮二字作三墓上字無天野本正  
德本天玉本俱一暮二字作三津賀上  
字無

從一位上訓原天神

元龜本大目本俱從一上訓四字作正四下  
川明應本一訓二字作三詠甚目本



天野本正德本俱一訓二字作三河上字  
無交本天王本俱訓二字作三川上字無

從一位上氷上婦子天神

元龜本大目本俱從一上三字作正四下明  
應本一作三 甚日本一作二上字無天野  
本一氷天三字作二火明上字無 正德本俱作  
三上字無 天王本從一天三字作正二名氷上

自字無二字無

從一位上油江天神

元龜本大目本俱從一上三字作正四下明應  
本一作三 甚日本天野本正德本天王本  
俱一作三上字無

從一位上萱津天神

元龜本大目本俱從一上三字作正四下明應  
本一作三 甚日本天野本正德本天王本  
俱一作三上字無

從一位上日置天神

元龜本大目本俱從一上三字作正四下明

誤而重出  
可省



應本一作三 甚目本天野本正德本天王  
本俱一作三上字無

從一位上日置天神

元龜本大目本俱從一上三字作正四下明應  
本一作三 甚目本天野本正德本俱一作三  
上字無 天王本一作四上字無

從一位上入江天神 元本一作三上字無

元龜本大目本俱從一上三字作正四下明  
應本一作三 甚目本天野本正德本天王本

俱一江二字作三海上字無

從一位上針名天神

元龜本大目本俱從一上三字作正四下明  
應本一作三 甚目本天野本正德本天  
王本俱一作三上字無

從三位渥江縣天神

元本當社無今依甚目本天野本正德  
本載之但天野本渥作泥正德本渥縣  
二字作泥縣



從三位入水天神

元本當社無今依甚目本天野本正德本  
天王本載之恒天野本正德本天王本水  
下有上字

從三位入水下天神

從三位土江天神 依甚目本天野本正德

元本當社無今依甚目本天野本正  
德本天王本載之

正三位成海天神

從三位針名天神

從三位油江縣天神

元本當社無今依天王本

從三位火土師子明神

從三位元本當社無今依正德本載之

元本當社無今依天王本載之

從三位火土師子明神

元本當社無今依正德本載之



知多郡

從一位上波豆名神

元龜本大日本俱從一作正二字無明  
本名作明甚目本上字無名作明 天野本  
正德本俱上字無波名二字作羽明 天王本  
本上字無名作天

從一位上知鯉鮒名神

元龜本大日本俱從一知三字作正二智上字  
無 明應本上字無名作明 甚目本上字無  
知名二字作智明 天壽本正德本俱上字  
無知鯉鮒名四字作智里甘明 天王本上字  
無知作智

從二位上英比天神

元龜本大日本俱從二英二字作正三莫上字  
無 明應本無異 甚目本上字無英作莫



天野本正德本俱上字無英作阿久二字天文本  
王本俱上字無英作莫

從二位上入海天神

元龜本大目本天王本俱從二作正三上字無  
明應本無異天甚目本上字無 天野本  
正德本俱上字無海作見

從二位上日長天神

元龜本大目本天王本俱從二作正三上字  
無 明應本無異天甚目本天野本俱上

字無 正德本上字無長石間賀二字

從二位上成石天神

元龜本大目本俱從二作正三上字無 明應  
本無異天甚目本天野本正德本天王本俱  
上字無

從二位上常石天神

元龜本大目本俱從二常石四字作正三卜十  
八上字無 明應本無異天甚目本天野本正德本  
天王本俱上字無



從二位上天尾天神

元龜本大目本俱從二作正三上字無明應  
本無異天字本甚目本天野本正德本天王本  
俱上字無

正四位下櫟屋天神

明應本天字本甚目本正德本俱無異天野本  
正作從

正四位下祀摩加天神

天字本無異  
明應本祀摩加作加祀摩摩甚目

本祀摩加作加搥摩天野本正德本俱祀

摩加作加知麻

從三位上至生天神

元龜本大目本俱從三上三上字作正下  
明應本無異天字本甚目本天野本正德本至  
本俱上字無

從三位上富具天神

元龜本大目本俱從三上三上字作正下明應  
本無異天字本甚目本天野本正德本天王本俱



上字無

從三位上伊具智天神

元龜本從三上具智五字作正四下久知

大目本從三上具四字作正四下久明應本

具作久天字本其目本天野本正德本天王本

俱上字然具作久

從三位上阿奈志天神

元龜本大目本俱從三上三字作正四下明

應本無異天字本天野本正德本天王本俱上字然

從三位上荒太天神

元龜本從三上荒四字作正四下荒本

本從三上荒太五字作正四下荒大明應

本無異天字本其目本天野本正德本天野本俱上

字無

從三位上野間天神

元龜本大目本俱從三上三字作正四下明

應本無異天字本其目本天野本正德本天王

本俱上字無



相考  
作集  
指說  
誤

從三位海樞天神

從三位豐石天神

從三位武雄天神

從三位須男天神

從三位神前天神

從三位當土社無今依甚日本天野本正德本  
戴之

從三位廣石天神

從三位前比天神

從三位三御天神

從三位小倉天神

從三位歙山天神

從三位乃野天神

從三位業葉天神

依甚日本天野本正德本

依甚日本天野本正德本

依甚日本天野本正德本

依甚日本天野本正德本

依甚日本天野本正德本

依甚日本天野本正德本



從三位久須天神

依天野本正德寺載之

從元本當社無今依天野本正德寺載之當社無今依天野本正德寺載之

載之

從三位小倉天神

元本當社無今依天野本正德寺載之

從三位山天神

元本當社無今依天野本正德寺載之

從三位乃野天神

元本當社無今依天野本正德寺載之

從三位業業天神

元本當社無今依天野本正德寺載之

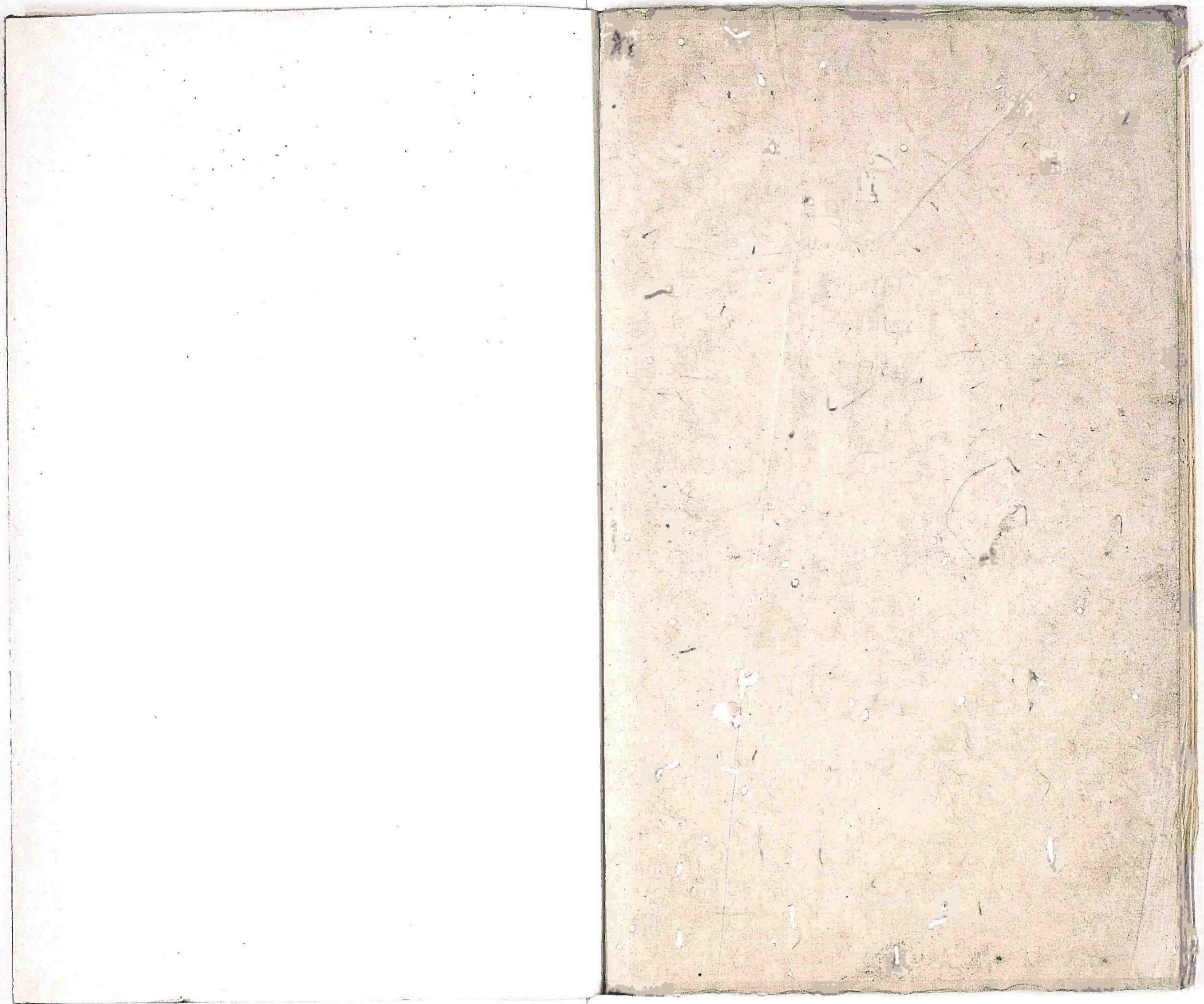
從三位久須天神

元本當社無今依天野本正德寺載之



鴻田長久壽







愛 知 県



1103267822