















for Human Sound System  
**T&M**  
TECHNICAL & MODERNITY



MONITOR T.V.

■高性能で、コンパクトな設計の業務用21型カラーモニターです。■高解像度画面を使用し、歌詞も鮮やかに、そしてシャープに再現。



SOFT+COIN UNIT

COIN UNIT ■セレクトレイトシステム対応のコインタイマー内蔵です。■有料/無料の選択可能で、有料の場合は、一曲200円/3段階(2000・2200・2500円)コインタイマーのいずれか選択が可能です。DISC SOFT ■各レコード会社の管理楽曲を中心に映像と共に再構成しました。■全26タイトル・30曲入の濃縮版ソフトです。



SPEAKER

*Tafie*

TAFIE=Technologically Advanced Families (system component)  
科学的進歩の最先端に、ファミリー



TD-S+PULSE-NEO

TD-S ■セレクトタイプであったコントローラーと一体化して、充実の薄型ディスクプレーヤーです。■「傾い直し」「ランダムアクセス」等の多彩な機能を搭載しました。■スリーステップスタート方式採用の15チャプター対応です。PULSE-NEO ■120W+120Wのハイパワープリメインアンプです。

# VHD KARAOKE DISC

より機能的に、より効果的に、そして美しく、どんな方にも簡単に使用いただくことのできるものをシステムのコンセプトとして、開発したVHDビデオディスクのトータルシステムコンポーネントです。ご使用になられるお店のニーズに合わせてシステムアップが可能です。そしてなによりもカラオケの演奏曲数に関係なく、システムの稼働日数より割り出すセレクトレイトシステムの導入で、営業時間外のレッスン等に利用することができ、また従来一定額であった料金をお店に合わせて自由に設定が可能です。これによって、より一層のお客さまへの対応と、それに伴う利益の向上が望めます。

KARAOKE TOTAL SYSTEM COMPONENT

# TD-S

広告掲載のTD-S SYSTEMについてのお問い合わせ・カタログ請求は下記当社支社・営業所まで

写真の色調は、印刷のため実物とは多少異なる場合があります。業務用カラオケ機種の外観・仕様は改良のため予告なく変更することがあります。

## 株式会社 ティアンドエム

〒534 大阪市都島区中野町4丁目8-10  
TEL(06)356-0467代 FAX(06)356-1257

東京支社	〒106 東京都港区六本木1丁目5-10	☎(03) 582-9671代
福岡支社	〒612 福岡市博多区博多駅東3丁目13-21	☎(092)481-0235代
東営業所	〒577 東大阪市橋根2丁目80	☎(06) 744-6057代
堺営業所	〒590 堺市鶴屋町東1丁目1-1	☎(0722)23-7186代
札幌営業所	〒064 札幌市中央区南五条西2丁目	☎(011)531-8188代
D.C.センター	〒577 東大阪市橋根2丁目80	☎(06) 744-6058代

**メカニズド アタック**  
**MECHANIZED ATTACK**

怒りのマシンガンが唸る！吠える！

全米 NO.1

撃って、撃って、撃ちまくれ！

2人同時プレイ-途中参加可能

この島は、謎と危険が多すぎる。

襲いかかる巨大竜を倒せ！

げんしとう

2人同時プレイ-途中参加可能

**SNK**

株式会社 エス・エヌ・ケイ

大阪本社 〒564 大阪府吹田市豊津町18-12号 TEL.06-338-7007 FAX.06-338-7150  
東京支店 〒101 東京都千代田区神田和泉町1-3-4 青木ビル2F TEL.03-865-9431 FAX.03-865-9437  
18-12 TOYOTSU-CHO, SUITA-SHI, OSAKA, 564, JAPAN.  
PHONE:06(338)7007 FAX:06(338)7150 TELEX:523 6785 SNKCOJ.





西独IMA89開催に伴い、ノバ・アパラト社... (Main article text about international events and company news.)

日米4社を表彰

AMゲーム優秀機に「ポール」



優れたAMゲーム機に与えられた西独「ポール」... (Text describing the award ceremony.)

Table with columns for '香港', 'Bondeal Charts', '機種名(メーカー名)', and '週数'. It lists top 10 video games.

Table with columns for 'トップ10ビデオゲーム'. Lists 10 games with their respective scores.

Table with columns for 'トップ5完成品ビデオ'. Lists 5 completed video games.

©Bondeal Ltd. Hong Kong. The above chart is based on games operated in Flashbask, the world largest video-only arcade.

小売店への訴訟禁止 NESソフト訴訟で米任天堂に裁判所命令

米任天堂(ニンテンドー・オブ・アメリカ社、一月十四日と定めた。...

赤字から黒字へ 米バリー社88年決算

米国のバリー社(バリーウィリアムズ社に売却し...

オニール氏採用 元FBIで偽造基板を調査

タイターの米子会社はFBIで二十七年間働...



恋と遊びは人の華。

生きていくのは楽しい。
どんなに辛いことがあっても、生きていくのは、とても楽しい。
胸のときめく恋がある。夢中になれる遊びがある。その時、人は煌めき、輝く。
恋と遊びは人の華。

コナミは遊びのクリエイターです。

コナミ株式会社

本社・サービスセンター/〒101 東京都千代田区神田神保町3-25 大阪支店・サービスセンター/〒561 大阪府豊中市庄内栄町4-23-18 札幌営業所/〒060 北海道札幌市中央区北1条西5-2-9 福岡営業所/〒810 福岡県福岡市中央区天神2-8-30 TEL.03(264)3678 TEL.06(934)0335 TEL.011(232)3778 TEL.092(715)2367



上の写真はTVルーレットを出品したビスコ、下は太陽自動機の小間



上の写真はスロットマシンから多人数用メダルゲーム機まで多彩な機種を展示したシグマ商事の小間のようす。コンパクトなマネープッシャーが注目された



ゲーム機部品の専門業者である三和電子(上)とセイミツ商事の小間



ゲーム機部品の専門業者である三和電子(上)とセイミツ商事の小間



ゲーム機部品の専門業者である三和電子(上)とセイミツ商事の小間

メダルゲーム機分野は依然として新コンセプトへの模索が続いている。(以上ウイング開発)

また、子ども用メダルゲーム機が増える傾向にあり、今回も数多く出品されたが、とくに子ども向けに技術介入性のないメダル機を提供することは疑問との声もある。

エイブルコーポレーションは、TVスロットの小型化しメダルゲーム機にした「名人会」と「ダイニング・ダービー」、「ダイスボーカー」、「ア

ラインのメカスロット「ピリオオネア」のほか、TVスロット「ミラクルチャレンス」、「チェリーチャレンス」、「ゴールドライオン」、また「ダイ・イズ・キャスト」などを紹介。

太陽自動機は3リール5ラインの「8ラインメカスロット」、「8ライン式TVスロット」、「ラッキーパーレル」のほか「びよんびよん」、「とんとん」もテックモは子ども用メカスロット「レックス・シュート君」、TV画面使用「ぞんび君」ほか同社一連のTVメダル機。

トーゴは、ミニチュアカが回転する「スーパードラゴン」を披露した。

ビスコは、TV画面使用の六人用と二人用の「ザ・ルーレット」、数字円盤に矢を射る「デイスクス」

を紹介した。

ローラートロンは、ポットレースが内容のTVメダル機「フライング」を、それぞれ完成品として披露。

パーツ類は専門の三和電子、セイミツ商事が各製品を出品したほか、エイブルが電源類、SNKが同社各種操作盤を展示。またTVゲーム機(メダル機含む)「キャビネット」はエイブル、SNK、カブコン、コナミ、ジャレコ、太陽自動機、テックモ、えろっころ」を出品。

ナムコがそれぞれ出品。景品類(とくにぬいぐるみ)を扱う業者も増え、エイブル、SNK、セガ、タイガーエンターテインメント、ナムコが出品した。両替機やメダル貸機などは大仙産商が計数機も含め多彩に展開したほか、ジャレコ、セガ社も出品。このほかタイガーエンターテインメントが「Dジャック」、セガ社が「カードシステム」、テックモが店内放送用「か

### 増える景品扱う業者 占い機、部品その他

このほかの分野では占い機、パーツ類、景品類、占い機はアイレムが液晶表示の卓上型「ネーム」を展示された。

このほかの分野では占い機、パーツ類、景品類、占い機はアイレムが液晶表示の卓上型「ネーム」を展示された。

このほかの分野では占い機、パーツ類、景品類、占い機はアイレムが液晶表示の卓上型「ネーム」を展示された。

### 最良の商品をお届けします



**8万9千円** 新品  
アメリカン高88.6幅139.7奥75.6cm  
サッカーテーブル(シューター付)

**4万9千8百円** 新品  
アメリカン  
サッカーテーブル(シューター無)

**29万円** 新品  
新品定価 98万円  
(米国・ブラウンズウィック社製)  
センチュリー 付属品一式含む



**24万5千円** 新品  
コンボゲームテーブル(GT-500)  
(米国・マーレー社製)付属品一式含む

**32万円** 新品  
新品定価 58万円  
ブラックジャック(英国製)

**98万円** 新品(展示品)  
新品定価 190万円  
ルーレット(英国製)付属品一式含む

株式会社 **タイアンドユウ商会** PHONE・06-783-6362  
FAX・06-783-6347  
〒577 東大阪市高井田本通5丁目2番  
フリーダイヤル 0120-006362

## HELP WANTED

NICE PARTNERS ☺ FOR  
**P.C. BOARDS**  
WHO WANT TO BE **THE TOP**  
ON YOUR MARKETS!  
CONTACT US K and U NOW.

PHONE: 06-783-6362  
FAX : 06-783-6347  
TELEX: 527-7834 KANDU J

メダルゲーム機の設置運営につきましては「メダルゲーム機設置運営基準」を守ってご使用下さい。

振込先: 三和銀行東大阪支店当座324324

### 子ども用メダル機とメカスロットが増加傾向

メダルゲーム機分野は依然として新コンセプトへの模索が続いている。(以上ウイング開発)

また、子ども用メダルゲーム機が増える傾向にあり、今回も数多く出品されたが、とくに子ども向けに技術介入性のないメダル機を提供することは疑問との声もある。

エイブルコーポレーションは、TVスロットの小型化しメダルゲーム機にした「名人会」と「ダイニング・ダービー」、「ダイスボーカー」、「ア

「同75」、「7ライン式」同85、「8ライン式」同89」(以上ウイング開発)

BET式TV麻雀ゲーム機「かぐや姫」(三木商事)のほかミニリアップ型「カブコンボウ」(カブコンボウ)のメダル機も出品された。

カブコンボウはアーケードゲーム機、ファミリーコンピュータの小型化しメダルゲーム機にした「名人会」と「ダイニング・ダービー」、「ダイスボーカー」、「ア



上の写真はタイガー娯楽、下は遊具を紹介したマセットの小間にて



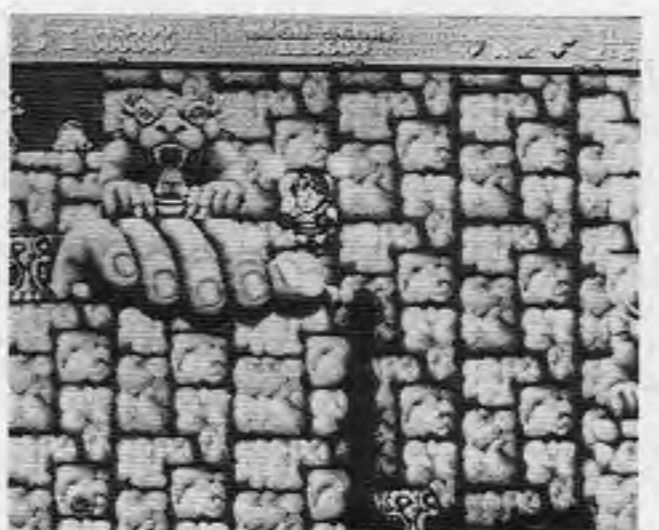
上の写真はタイガー娯楽、下は遊具を紹介したマセットの小間にて

### AOUエキスポで話題の小型乗物機

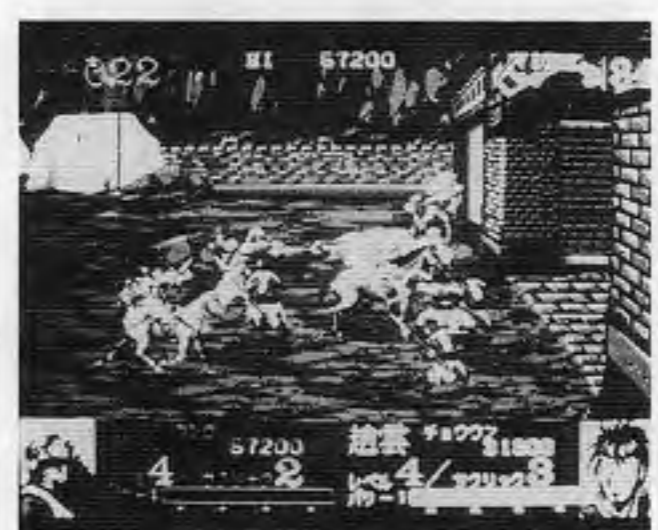


### 価値あるニューマシンをディストリビュートする!!

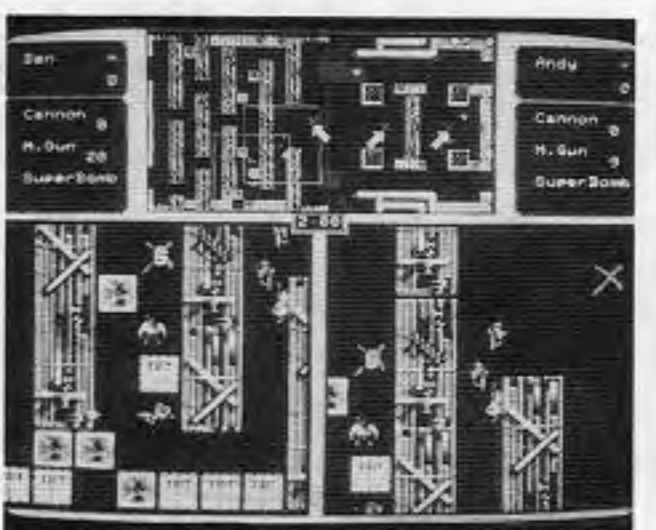
**トンマ**      天地を喰らう      クラックダウン      エンフォース  
コミカルアクション展開      "CPシステム" 第4弾      システム24、2分割画面      迫力の立体映像で激戦!  
ジャンプ中に多彩な技!      "三国志" テーマに激戦      時限爆弾を次々と仕掛け      敵兵や7つの要塞を撃破



LEGEND OF HERO TONMA



CRACK DOWN



ENFORCE



株式会社 **総商**

本社 〒444 岡崎市井田西町17-4 TEL (0564) 24-2581代  
FAX (0564) 22-0555代

# 「ボスコニアン」続編「ブラスト・オフ」 武器を使い分け

ナムコ「システムI」はROM販売のみに



ブラスト・オフ

宇宙戦争がテーマのTVゲーム機「ブラスト・オフ」が、(株)ナムコ(本社東京、中村雅哉社長)から三月二十四日発売となった。これは同社「ボスコニアン」の続編で、同社「システムI」の第十五弾となる。前作で減んだかに見えた「ボスコニアン」軍が、他の銀河系の支配者の援助を得て再び襲ってくるという設定で、これに対し最新鋭機「ブラスタFR」が撃滅に向かう。四種類の武器を状況に応じて使い分けながら、敵を撃破していく。全部で六ラウンドあり、一ラウンドは三つのエリアで構成。画面は自動的タテスクロール。八方向レバーと二つのボタンを操作する。攻撃はBボタンで標準

# 話題のマシン

# トイゴ製パンチングゲーム機 反射神経も試す

セガ社から「ビッグタイトル」

トイゴ製アーケードゲーム機「ビッグタイトル」を、ストリートパンチで(株)セガ・エンタープライゼス(本社東京、中山雄雄社長)から三月二十日発売となった。これは三つの卓球のラケットのような形のターゲットが、次々とランダムに動き、プレイヤーは、ストリートパンチで向こう側へ倒していくというゲームで、反射神経が要求され、モグラ叩きのパンチング版と言える。ゲームはタイマー制で、タイム内にどれだけのターゲットを倒したかを競う。ターゲットは一つあるは二つ、三つ同時に起き上がってきたりするので、両手を使わないと難しい場面もある。ゲーム終了後、音声による面白いメッセージで力量が評価される。難易度調節可能。OP価格七十三万五千円。

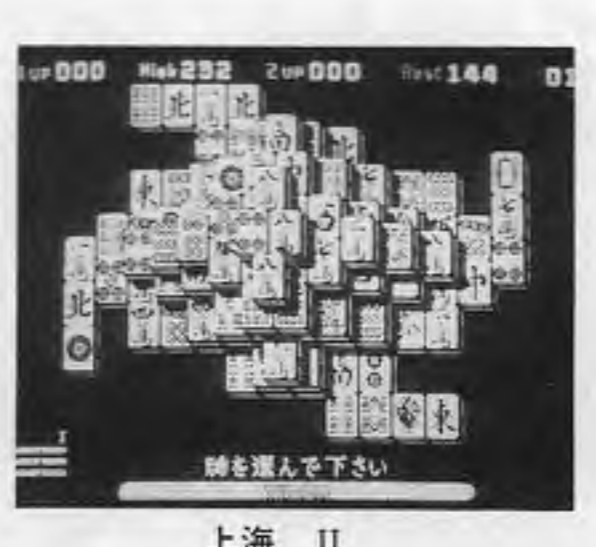


ビッグタイトル

# 「上海」をバージョンアップ 牌の配列増やし

サン電子「上海II」基板

サン電子(本社愛知、前田昌美社長)から同社「上海」をバージョンアップした「上海II」が、三月二十二日発売となった。これは米国のアクティブ社が開発したパズルゲームを業務用化したもので、山積みされている麻雀牌を一定のルールに従って同じ絵柄の牌を一枚取り除いていく、というゲーム。ゲーム内容は前作と同じだが、山積みされた牌の配列が増え、取り除くのに工夫が要する。ゲームはより面白くしている。操作もレバーと三つのボタンで前作



上海 II

# スペイン製スロットレーシング 4段ギアを駆使

三和電子から「ターボドライブ」

コンパクトなスロットレーシングゲーム機「ターボドライブ」が、三和電子(本社東京、齋藤隆社長)から昨夏以降発売となっている。同機はスペイン・イノール社製で、三和電子が国内の総発売元となっており、全長約八分の四段階のギアを直線、コーナーとコー



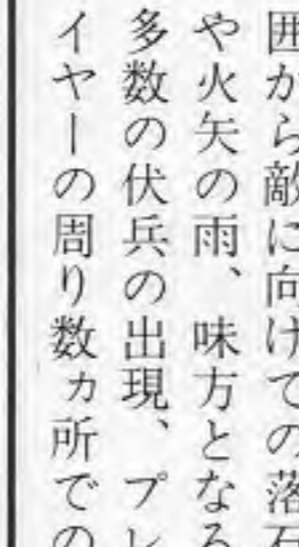
ターボドライブ

# 人気漫画採用、策略を駆使 「三国志」の英雄

カプコンの「天地を喰らう」基板

「三国志」が登場するもの。プレイヤーは英雄たちの戦いを内容としたTVゲーム機「天地を喰らう」が、(株)カプコン(本社大阪、辻本憲三社長)から四月中旬以降発売となる。これは本宮ひろ志が描く同名人気漫画をTVゲーム化して、同社「CPシステム」第四弾

でハステージ展開。八方向レバーと三つの各攻撃のボタンを操作する。プレイヤーは通常、馬に乗り剣で戦う。ボタン連打で無数の剣を繰り出す。押してパワーをためてから放すと強力な剣が出る。武器が異なる上、ゲーム中武器などが得られる。戦略は場面に応じて周囲から敵に向けての落石や火矢の雨、味方となる多数の伏兵の出現、プレイヤーの周りを数カ所での



天地を喰らう

# フラフラと回転 タスコの乗物「ピッコロ」

設置回転式乗物機「ピッコロ」が、タスコが点灯し効果音が鳴る。コ(株)タスコ(本社東京、上原義和社長)から昨年末以降発売となった。これはUFOをコミカルにデザインしたもので、皿の皿のように、左右前後へ少し傾きながらフラフラと回転するという動きに特徴がある。後部から乗り、前と左右に円形窓が



ピッコロ

# タイトーから「スーパーマン」基板 地球征服を阻止

「ラスタンサーガII」、バリーフリッパーも



スーパーマン

タイトー(本社東京、長谷川桂祐社長)からTVゲーム機「スーパーマン」が二月中旬、「ラスタンサーガII」が三月下旬発売となり、また三月下旬にバリーフリッパー、ラック・ストップ」が三月上旬発売となった。「スーパーマン」は文字通りあの米国のヒーロー「スーパーマン」を採用したもので、同社ではTVゲーム化に当たって、スーパーマンに関する著作権を有する米国DCコミックス社から許諾を得ている。ストーリーは地球征服をたくらむ「ザース皇帝」の野望を打ち砕くため、その配下の異星人を倒し



ラスタンサーガ II



トラック・ストップ

や画面上の敵を全滅させ、ヒートビジョンが使えるほか、ライフメーターを上げるものもある。動きに合わせてヨコスクロール。八方向レバーと二つの攻撃ボタンを操作する。アイテムを取ると長剣の爪、バリヤーのほか、面上の敵を全滅させる武器やスピードアップで動き、ニューヨークでジャックポットとなる。OP価格四十八万七千五百円

今、512K時代へ熱い期待にこたえて EP-ROM WRITER  
**超低価格で発売!!**  
マルチP-ROMプログラマー **¥148,000-**  
**MODEL M512-L** EP-ROM 2716, 2732, 2732A, 2532, 2764, 2764A, 27128, 27128A, 27256, 27512 (10個書込, MOS及びTMM-ADタイプ対応)  
E EP-ROM 64, 128, 256に書込可能 (切り替えは簡単なキースイッチ式)  
●ペリフェリ、ブランクチェック  
●プログラムオートスタート  
●見やすいLCD表示  
●シリコンゲルキャパシタ対応  
●高信頼性の金メッキソケット  
●同時に10個まで書込 ●データバースチェック  
●アドレスバースチェック ●スタート、終了プザー  
●書込 %表示 (00~100%)  
●電源内蔵 ●書き残り時間表示  
●2764, 27128, 27256, 27512は高速書込  
●各EP-ROMの選択がワンタッチ  
●RS232Cインターフェース標準装備  
●M-O-Oインターフェース標準装備  
●CMOS、各社Aタイプ(12V)も全て対応

製造・発売元  
**日本メモリー株式会社**  
名古屋市中区本通1丁目10番地 FAX(052)912-5626  
〒462 (052)912-5727 914-1727 TELEX: J 59990 CHERRY

**SANWA DENSHI CO., LTD**  
**ONE TOUCH**  
●2方向 2WAY  
●4方向 4WAY  
●8方向 8WAY  
●MICRO JLW-U  
●LEAF JLW-R  
●POWER SUPPLY  
+5A10A +12V3A -5V1A  
+5A 7A +12V1A -5V1A  
●SWN-7  
●SWN-10  
●CAN BE USE FOR 5mm PLATE  
●7COLORS  
●WORLDWIDE SERVICE TO THE AMUSEMENT INDUSTRY  
**SANWA DENSHI CO., LTD**  
〒173 東京都板橋区中丸町58番5号 TEL: 03-959-6611 FAX: 03-955-9208  
振込銀行: 住友銀行大塚支店(音)173617  
〒537 大阪市東成区神路2丁目4番1号 TEL: 06-973-1371 FAX: 06-973-1373  
振込銀行: 阪南信用金庫深江支店(音)78726  
58-5 NAKAMARU-CHO ITABASHI-KU TOKYO JAPAN TEL: 03-554-2261 FAX: 03-554-2232 TELEX: STRAD J25633  
BANK: SUMITOMO BANK, OHTSUKA-BRANCH, A/C NO. 173617

**Used P.C. Boards!**  
for the video game machine  
We can supply all of them from the old type to the latest in the **Best Quality for the Best Price**  
**CALL US!**  
**KANAYA SHOKAI**  
TLX: 5233481 KANAYA-J  
FAX: 06-395-0243  
TEL: 06-395-0272  
28-10, 2-Chome, Higashi-mikuni, Yodogawa-ku, Osaka, 532, Japan  
**カナヤ商会** 〒532 大阪市淀川区東三国2丁目28番10号  
中古基板売り買います

パラー営業にパワー、クリーンな風...  
25φメダル専用メダル貸機 TM11000  
25φメダル専用 温水式洗浄機メダルロボ  
サイズ 765(H)×750(W)×400(D)  
全国総発売元 株式会社 トロンシステム 〒556 大阪市浪速区元町2丁目12-25  
☎(06)632-5614 FAX (06)632-5460



# Game Machine's Best Hit Games 25

## ■テーブル型TVゲーム機 (TABLE VIDEOS)

前回	機種名 (メーカー名) MODEL (MANUFACTURER)	評価 (RATING)
1	テトリス (セガ社) Tetris (Sega)	8.64
2	レスルウォー (セガ社) Wrestle War (Sega)	7.50
3	ストライダー飛竜 (カプコン) Strider (Capcom)	7.29
4	四川省 (アイレム) Sichuan (Irem)	6.72
5	忍者龍剣伝 (テクモ) Ninja Gaiden [Shadow Warriors] (Tecmo)	6.50
6	天聖龍 (ジャレコ) Saint Dragon (Jaleco)	6.45
7	ダブルドラゴン II (テクノスジャパン) Doble Dragon II (Technos Japan)	6.14
8	マッドギア (カプコン) Mad Gyre (Capcom)	6.00
9	スーパーマン (タイトー) Superman (Taito)	5.89
10	アトミック・ロボキッド (UPL) Atomic Robo-Kid (UPL)	5.88
11	フェリオス (ナムコ) Phelios (Namco)	5.80
12	ワールドスタジアム (ナムコ) World Stadium (Namco)	5.69
13	ハードパンチャー (コナミ) Final Round [Hard Puncher] (Konami)	5.57
14	上海 (サン電子) Shanghai (Sun Electronics)	5.44
15	スーパークラウンズゴルフ (大平技研) Super Crowns Golf (Nasco)	5.30
16	イメージファイト (アイレム) Image Fight (Irem)	5.27
17	達人 (タイトー) Truxton (Taito)	5.26
18	ロンパーズ (ナムコ) Rompers (Namco)	5.17
19	大魔界村 (カプコン) Ghouls'n Ghosts (Capcom)	4.96
20	フェイスオフ (ナムコ) Face Off (Namco)	4.91
21	スタジアムヒーロー (データイースト) Stadium Hero (Data East)	4.90
22	バーディ・トライ (データイースト) Birdie Try (Data East)	4.85
23	脱獄 [P.O.W.] (SNK) P.O.W. (SNK)	4.75
24	ギャラガ 88 (ナムコ) Galaga 88 (Namco)	4.63
25	名人戦 (SNK) Meijin-sen* (SNK)	4.47

## ■アップライト、コックピット型TVゲーム機 (UPRIGHT / COCKPIT VIDEOS)

前回	機種名 (メーカー名) MODEL (MANUFACTURER)	評価 (RATING)
1	ウイニングラン (ナムコ) Winning Run (Namco)	9.28
2	オペレーション・サンダーボルト (タイトー) Operation Thunderbolt (Taito)	8.37
3	ファイナルラップ (デラックス) (ナムコ) Final Lap (Deluxe) (Namco)	7.91
4	ターボアウトラン (セガ社) Turbo Out Run (Sega)	7.54
5	ファイナルラップ (スタンダード) (ナムコ) Final Lap (Standard) (Namco)	7.00
6	チェイスH.Q. (タイトー) Chase HQ (Taito)	6.86
7	パワードリフト (デラックス) (セガ社) Power Drift (Deluxe) (Sega)	6.56
8	ホットロッド (ジョイタイプ) (セガ社) Hot Rod (Joy) (Sega)	6.50
9	メタルホーク (ナムコ) Metal Hawk (Namco)	6.42
10	トップランディング (コックピット) (タイトー) Top Landing (Cockpit) (Taito)	6.31
11	アフターバーナー (コックピット) (セガ社) After Burner (Cockpit) (Sega)	6.23
12	アウトラン (デラックス) (セガ社) Out Run (Deluxe) (Sega)	6.17
13	コンチネンタルサーカス (タイトー) Continental Circus [Continental Circuit] (Taito)	5.62
14	ウェックル・マン24 (スピン) (コナミ) Wec Le Man 24 (Spin) (Konami)	5.50
15	ホットチェイス (コナミ) Hot Chase (Konami)	5.22

## ■麻雀TVゲーム機 (MAHJONG VIDEOS)

1	麻雀ファンクラブ (ビデオシステム) Mahjong Groupie* (Visco)	8.00
2	アイドル放送局 (システムサービス) Idol Parade* (System Service)	6.78
3	学園長の復讐 [麻雀学園2] (フェイス) Mahjong Academy II* (Face)	6.69
4	華の舞 (中日本リース) Flower's Dance* (Dynax)	6.50
5	テレフォン麻雀 (日本物産) Telephone Mahjong* (Nichibutsu)	6.14

## ■フリッパー (FLIPPERS)

1	バッドガールズ (プリミア) Bad Girls (Gottlieb/Premier)	7.00
2	タクシー (ウィリアムズ) Taxi (Williams)	6.33
3	サイクロン (ウィリアムズ) Cyclone (Williams)	6.00
4	レーザーウォー (データイースト) Laser War (Data East)	5.75
5	ピン・ボット (ウィリアムズ) Pinbot (Williams)	5.00

\*The Traditional Japanese Games or Japanese Quiz Game, etc.

評価

(RATING)

調査ロケーションの設置機を売上げと人気度から見たランク付けで、各オペレーターの判断によるデータを集計、その平均値を示した。数字の意味は10:これ以上ない爆発的な人気と売上げ、9:すばらしい人気と売上げ、8:大変いい人気と売上げ、7:いい人気と売上げ、6:まあいい人気と売上げ、5:平均的なもの、4:平均以下(以下省略)

**FIGHTING FANTASY**

ファイティングファンタジー

新たなる「闘魂神話」が始まる。

一人の勇士が闘いの舞台に向かう。  
迎え撃つ八人の強者達、  
沸き起こる歓声 / 煮えたぎる血潮 /  
鍛え上げられた怪力が、  
磨き上げられた技術がぶつかり合い、  
そこに、新たなる「闘魂神話」が始まる。

DECO データイースト株式会社

サービスセンター: 千代田市千代田 2-1-9-6 ☎(0472)47-5725  
札幌営業所: 千代田市中央区大通東7丁目12番地 ☎(011)222-2082  
大阪営業所: 千代田市西区京町筋2-14-22 東武ビル ☎(06) 448-8601  
福岡営業所: 千代田市博多区博多駅前3-13-21 博多ビル ☎(092)474-0120  
DATA EAST USA, INC.: 470 Needles Drive, San Jose, California 95112, U.S.A.

'89AOUショー  
ご来場ありがとうございました

**MCO スーパーヘリ**  
外柵直径 320cm  
L : 210cm  
Wt : 240kg

**EG テビッコ消防車**  
L : 110cm  
W : 80cm  
H : 88cm  
Wt : 80kg

**KDE-X スーパーバギー(ウルフ)**  
L : 130cm  
W : 88cm  
H : 110cm  
Wt : 100kg

**KE バトルシップ**  
L : 260cm  
W : 88cm  
H : 170cm  
Wt : 210kg  
3人乗り

子どもたちの「遊びの世界」を知っている

株式会社 ホープ

本社工場 川崎市中原区今井上町50番地 〒211  
TEL 044(722)6141代 FAX 044(711)2779  
関西営業所 京都府乙訓郡大山崎町鏡田2番地 〒618  
TEL 075(957)5613代 FAX 075(957)0313  
東京本社 東京都港区芝5丁目31番17号 〒108

CPシステム第4弾

# 天地を喰らう

©大宮ゆかり  
©大宮企画  
©集英社  
©カプコン

戦乱激しい中国後漢時代の末、  
黄巾党党首張角は帝の位を狙っていた。  
劉備と義兄弟の関羽、張飛は豪勇、趙雲、軍師孔明を加え、  
この反乱の粉碎に立ち上った!!



ニューコンセプト筐体

割賦販売開始

このたびカプコンではCPシステムを中心としたカプコン商品の割賦販売(2回~24回)を開始いたしました。ソフト交換の簡便な方式と併に、月々の資金負担の軽減によって、カプコンゲームがより一層お求めいただき易くなりました。(CPシステムの下取り販売も実施しております。)詳しくは最寄りの販売店へお問い合わせ下さい。



カプコンボーリングミニアップタイプ

株式会社 **カプコン**

〒540 大阪市中央区大手通1-4-12 カプコンビル (06)946-6622  
〒150 東京都渋谷区広尾1-3-18 広尾オフィスビル10F (03)440-4801

英文版業界ニュース

## Overseas Readers Column

### Kyoto D.C. Snubs Namco's Lawsuit

Though Namco Ltd., Tokyo, had filed a preliminary law suit since November 30, 1988, seeking the right to manufacture, export and market its video game cartridges for "Nintendo Entertainment System" (NES), Kyoto District Judge Yasuro Tsuyuki issued a decision on March 9, that Namco's demand is not reasonable, and he rejected a preliminary injunction against Nintendo Co., Kyoto.

Namco's complaint filed in Kyoto District Court calls for a preliminary order which grants Namco to produce and market its NES-compatible game cartridges based on the license between Namco and Nintendo Co., with which Nintendo has granted that Namco produces and markets its video cartridges for Nintendo's console "Family Computer" (Fami-Com) and Namco indicates on the cartridges that "Family Computer" is Nintendo's trade mark. Namco made the agreement with Nintendo on August 1, 1984, as the first licensee. Now about one hundred companies have produced and marketed their cartridges for "Family Computer" based on similar contracts with Nintendo.

According to Namco, "NES" is similar to "Fami-Com" because it was improved partially like as design of package and adding custom IC chip. Namco has shown some devices as the evidence at the court and explained that one can play with "Fami-Com" cartridges on "NES" console when he used the adapter and can do the reverse. The adapter is not available for most of players, but Namco explained it is able on this technology.

Nintendo, as a matter of course, has brought forward a counterargument at the hearing (three times - December 20, last year, January 10, February 9) on the court. Nintendo said that "NES" has been developed upon its other concepts than "Fami-Com" and is not similar to "Fami-Com". It is noticed that the license agreement between Nintendo and Namco is effective only in Japan, Namco should obtain the license for "NES" from Nintendo of America Inc., a subsidiary of Nintendo, which has manufactured and marketed the "NES" and licensed its trade mark to "Third Par-

ty." Judge Tsuyuki said in the order that the license between the companies must be effective only in Japan, and effective only for "Fami-Com" software. "NES" has been marketed not by Nintendo but by Nintendo of America in U.S. and never been marketed in Japan. The trade mark of "NES" is not similar to "Fami-Com", and the "NES" is not compatible with "Fami-Com" since one must use a adapter to play with "Fami-Com" cartridges on "NES" console or play

### Judge Bars Suits by Nintendo, Atari Games

Nintendo of America and Atari Games have been prohibited from pulling retailers into the fray. U.S. District Judge Fern Smith in San Francisco granted a preliminary injunction against Nintendo of America Inc., Redmond, WA. and its parent, Nintendo Co., Ltd., Kyoto, prohibiting them from filing patent infringement suits against retailers that carry tetgen's products. She issued a similar ban against Atari Games Corp., Milpitas, CA. on March 3.

Atari Games said in a statement on next day that the injunction will be in place until patent infringement disputes between the companies are formally resolved. The motion was filed by Atari Games and its wholly-owned subsidiary, Tengen Inc., Milpitas CA. after they had learned that several retailers selling Tengen's video cartridges, which can be used for "Nintendo Entertainment System" (NES) but Nintendo has not authorized, had received letters from Nintendo insisting that they "immediately remove all Tengen product from their shelves." The letters, according to Atari Games, warned that failure to comply would result in Nintendo taking legal action against retailers for third-party patent infringement.

"Nintendo has tried to wage this battle on the retail front, rather than in the court where it belongs," said Hideyuki Nakajima, president of Atari Games and Tengen. "This decision takes the retailer out of the middle, and places matters in the appropriate forum. Though Nintendo's intimidation tactics have created fear and confusion among retailers, we believe this

the reverse. He explained the order. Namco is one of the "Third Party" for "Fami-Com" software, but is not for "NES" software. The contract which Namco made the agreement with Nintendo will be expire July 31, this year (The term is five years). It is said that the revenue of Namco's home video softwares occupies 45.0% of total (based on Namco's fiscal year ended March 31, 1988) and most of its home videos is manufactured for "Fami-Com".

Namco's spokesman said that Namco will be continuing to manufacture and market its "Fami-Com" cartridges based on the agreement with Nintendo which will be renewed, and Namco will begin the negotiation with Nintendo of America to enter the "NES" Third Party. Nintendo's spokesman said on the court decision that this decision is fair and just, but it is not clear what Namco would seek through this law suit, and Nintendo will have to watch what Namco will do.

Another source said that Namco has developed its own home video sys-

tem and will release it one of these days. If Namco will market its own console, there will be four hardwares in Japan, including Nintendo's "Fami-Com", Sega's "Mega Drive" (and its "Master System") and NEC's "PC Engine".

### Nintendo Co. Withdrew From JAMMA

Nintendo Co., Ltd., has withdrawn from Japan Amusement Machinery Manufacturers Association (JAMMA) at last. JAMMA has failed to persuade Nintendo to stay in membership, and recognized its departure on February 28.

Nintendo had ceased from marketing its coin-op videos in Japan since several years ago, because it is too busy to manufacture and market the "Family Computer" for domestic home video market and "Nintendo Entertainment System" for U.S. market continuously. But it had remained as member of JAMMA, and Nintendo of America Inc., a subsidiary of Nintendo, is a member of the American Amusement Machine Association (AAMA) and markets its coin-op video like as "Play-Choice 10" in U.S. and Europe.

Why did Nintendo withdraw from JAMMA? The reasons which Nintendo showed to JAMMA are following; Nintendo had ceased from marketing its coin-op business in Japan, and JAMMA has intended to form its "consumer product division" which Nintendo has objected. The division was formed by a Namco's keen proposal at the directors meeting just before general membership meeting, inspite of other director's objective opinions. But any concrete plan about the division is not shown yet.

250%ゲージロコモーションシリーズ  
親子で楽しむ アニメトレイン

セット販売  
内容 車両: アニメトレイン 3両 (自動送り出し制御)  
軌条: レール全長33m (1周約70秒)  
プラットフォーム: L5000xW500  
外構: 一式  
ディスプレイ: アニメランド2基、警報機1本

3両送り出しレイアウト図

朝日エンジニアリング株式会社  
〒599-03 大阪府東淀川区津輪1387-2  
TEL.0724(94)0783 FAX.0724(94)2195

ASAHI ENGINEERING Co., Ltd.

Editor: Masumi Akagi  
Amusement Press, Inc.  
18-2, Doyamacho, Kita-ku,  
Osaka, 530 Japan  
faxphone (81) 6-314-3821  
©1989 Amusement Press, Inc.

4月下旬発売予定

システムII 第5弾!

# フルキューレの伝説

- 8方向レバー
- 2ボタン
- 縦型モニター



**冒険が伝説を生んだ!**  
FCソフトで誕生したフルキューレがよりパワフルになって登場!

ロールプレイングで2人同時プレイも可能!

# namco

4月中旬発売予定

# ラッコちゃんのおやつだんすぎ!



かわいいラッコちゃんによるセリフ、効果音、動作etc. がより集客効果を高めます。

アイキャッチ抜群!  
バラエティに富んだ景品がまるみえ!  
=プレイ意欲をかき立てます。

- 仕様**
- 幅: 640mm
  - 奥行き: 620mm
  - 高さ: 1,440mm
  - V: 91-34315
- (直流電源装置使用)  
※適応カプセル: 75φ

# ビッグアウト



思わず叫ぶ!  
迫力のウイリー

**仕様**

- 寸法: 1,600×2,600×1,900 (MAX2,120) (mm)
- 重量: 350kg
- 電源: AC100V
- 消費電力: 160W
- V: 91-35967
- 定員: 3名
- 最大傾斜: 10°



発売中

定置式乗物

# ハンバーガーショップ

はんぱ〜が〜やさんごっこしましょ!

効果音と音声コメントで、ますます愉快!

**効果音**

- ① 走行時のBGM
- ② クラクション音
- ③ レジ音

**音声コメント**

- ① 「いらっやいませ。おいしいはんぱ〜が〜はいかがですか」
- ② 「ありがとうございました。またどうぞ」
- ③ 「はんぱ〜が〜とほとですわね」

**仕様**

- 高さ: 1,600mm
- 幅: 1,000mm
- 長さ: 1,550mm
- 重量: 160kg
- V: 91-35608
- 消費電力: 110W
- 定員: 幼児4名(大人1人、幼児2人可能)



※仕様は予告なく変更される場合がありますので、ご了承下さい。

「遊び」をフレイクする  
株式会社 ナムコ

本社 〒146 東京都大田区矢口2-1-21 TEL 03(758)2311(大代)  
営業本部 〒146 東京都大田区多摩川2-8-5 TEL 03(758)2311(大代)  
西日本販売事務所 〒564 大阪府吹田市江の木町20-10 TEL 06(338)3511(代)