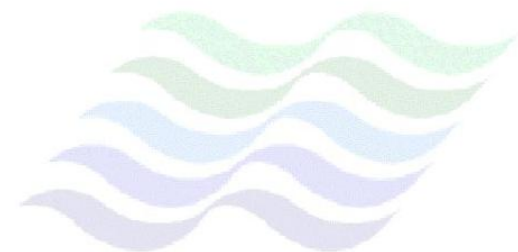


PROFIL DAERAH
Oleh
Jurutera Daerah
JPS Daerah Segamat



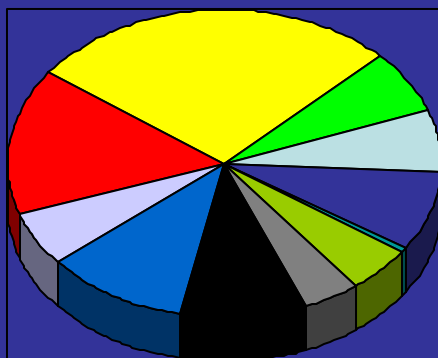
PELAN LOKASI DAERAH



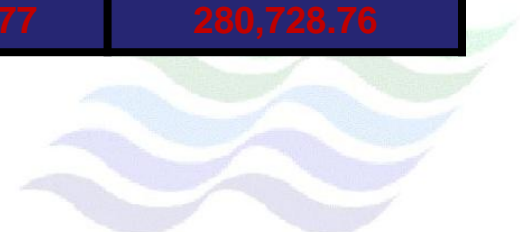
PETA SEMPADAN MUKIM



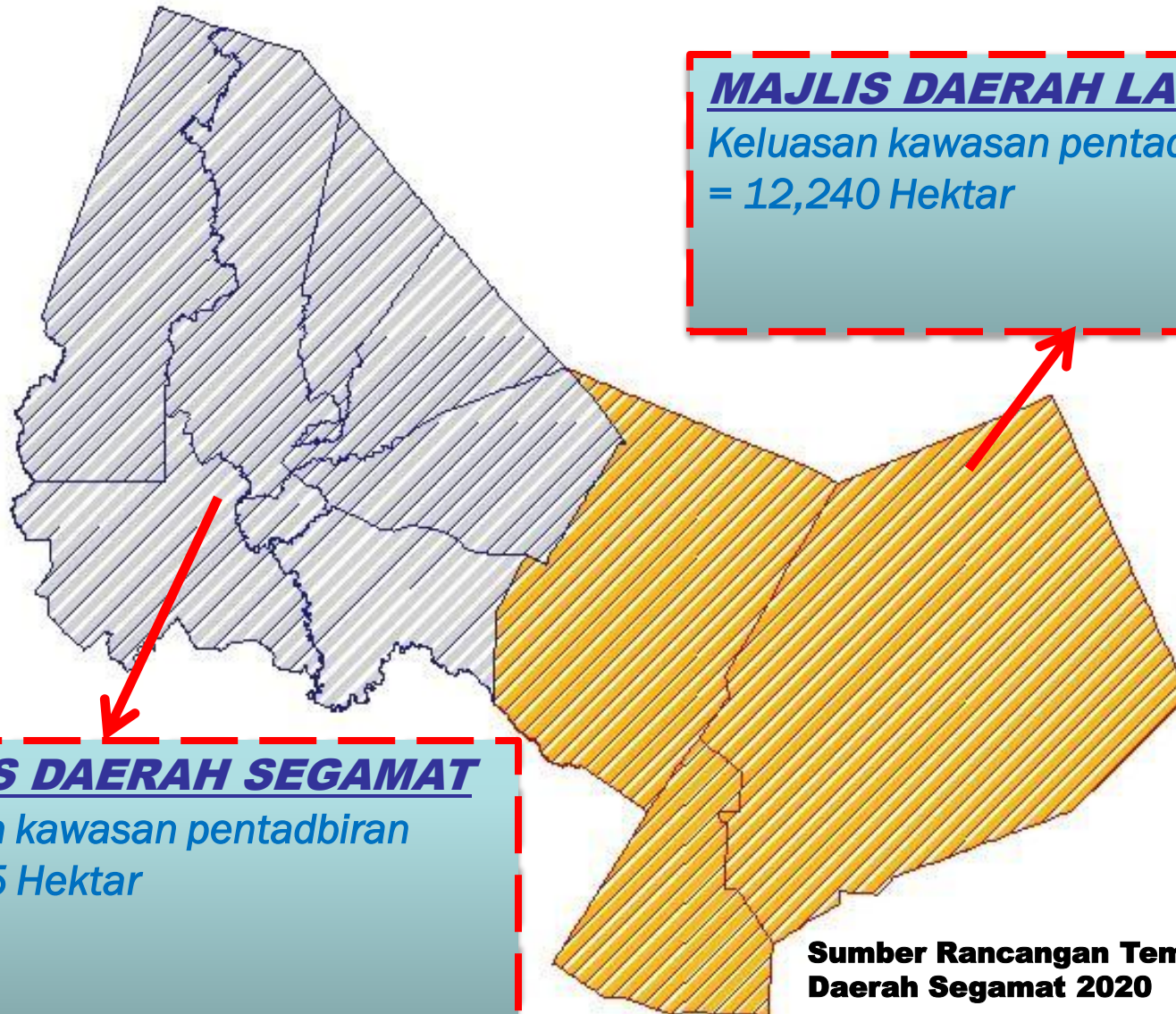
KELUASAN MENGIKUT MUKIM



BIL	MUKIM	POPULASI PENDUDUK 2010	LUAS (HEKTAR)
1	Sg. Segamat	48,512	18,129.91
2	Jementah	18,823	22,791.89
3	Gemereh	7,770	2,071.99
4	Jabi	10,450	13,985.93
5	Sermin	2,020	12,172.94
6	Buloh Kasap	25,755	26,158.88
7	Gemas	15,830	30,043.86
8	Pogoh	18,848	16,291.02
9	Labis	36,053	42,216.80
10	Bekok	6,889	78,476.63
11	Chaah	15,627	18,388.91
	JUMLAH	206,577	280,728.76



PETA SEMPADAN KAWASAN PBT DI DAERAH SEGAMAT



MAJLIS DAERAH LABIS

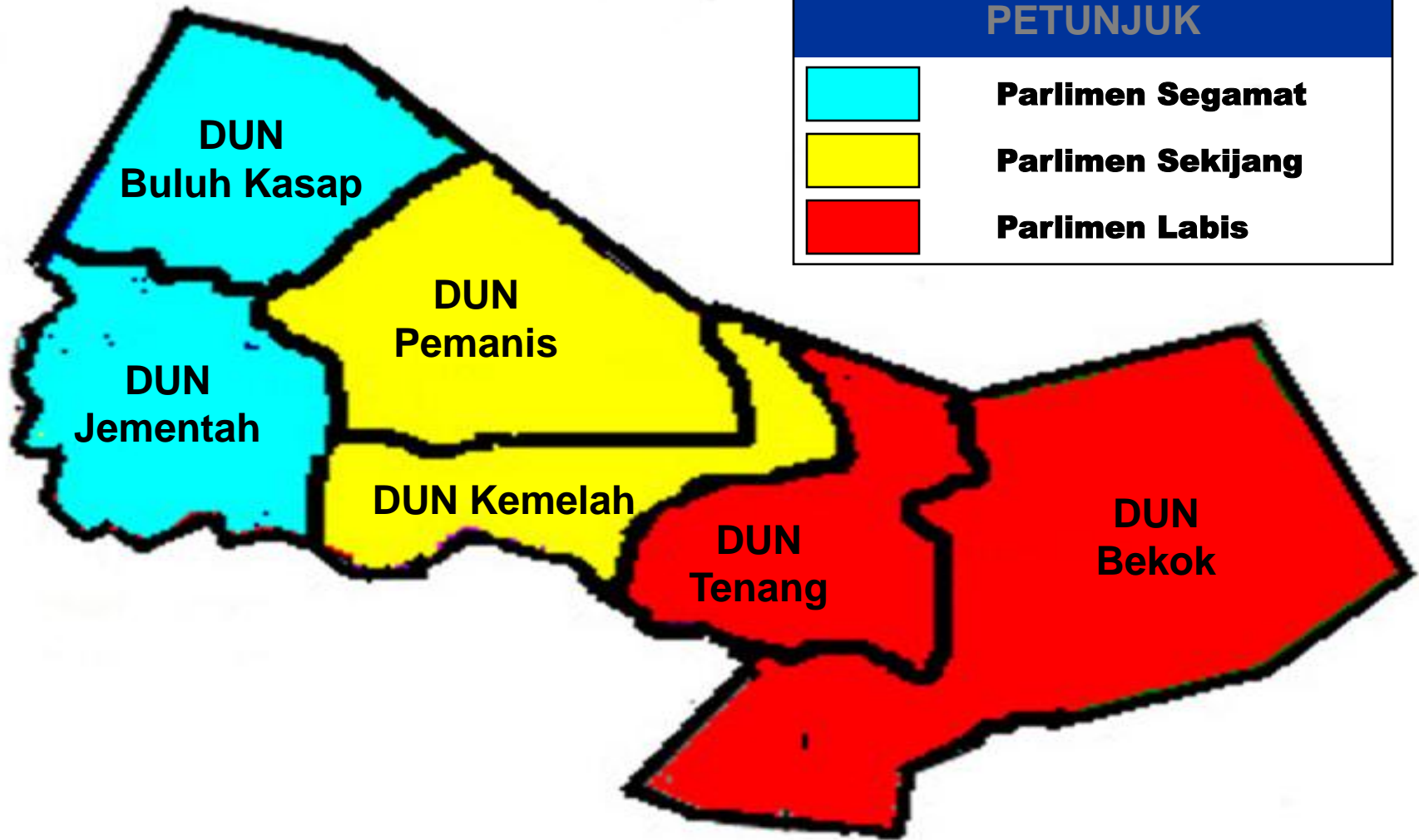
*Keluasan kawasan pentadbiran
= 12,240 Hektar*

MAJLIS DAERAH SEGAMAT

*Keluasan kawasan pentadbiran
= 12,875 Hektar*

**Sumber Rancangan Tempatan
Daerah Segamat 2020**

KAWASAN PARLIMEN DAN DUN DALAM DAERAH SEGAMAT



SENARAI LENGKAP AHLI PARLIMEN DAN ADUN DAERAH SEGAMAT

1. P.140 PARLIMEN SEGAMAT

(YB. Datuk Dr. S. Subramaniam)

Ahli Parlimen merangkap Menteri Sumber Manusia Malaysia

- N.1 ADUN Buloh Kasap

(YB. Datuk Hj. Othman b. Jais)

- N.2 ADUN Jementah

(YB. Datuk Dr. Lee Hong Tee)

SENARAI LENGKAP AHLI PARLIMEN DAN ADUN DAERAH SEGAMAT

2. P.141 PARLIMEN SEKIJANG

(YB. Datuk Hj. Baharum bin Mohamed)

- N.3 ADUN Pemanis

(YB. Lau Chin Hoon)

- N.4 ADUN Kemelah

(YB. Datuk Hj. Ayub bin Rahmat)

SENARAI LENGKAP AHLI PARLIMEN DAN ADUN DAERAH SEGAMAT

3. P.142 PARLIMEN LABIS

(YB. Chua Tee Yong)

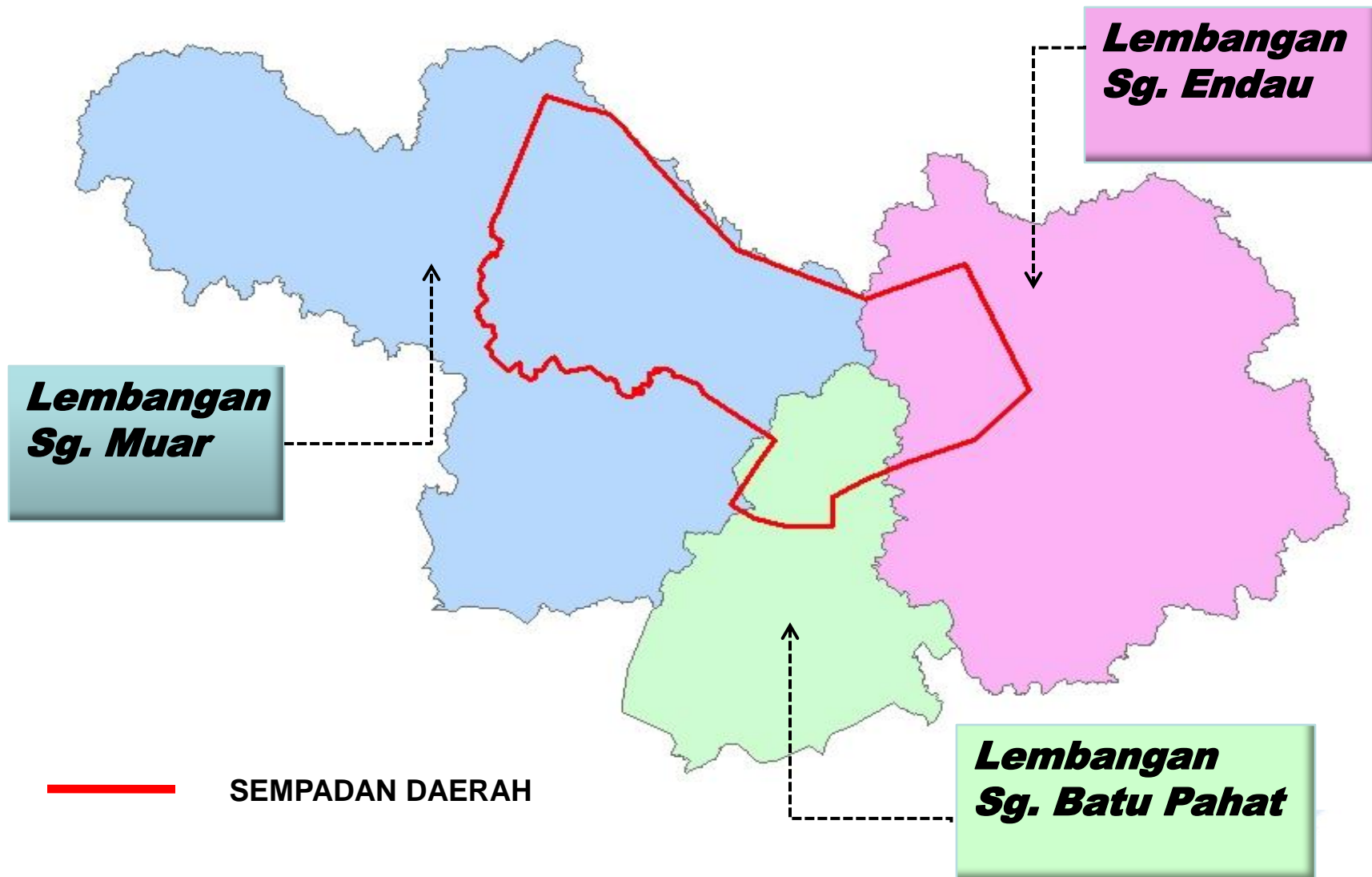
Ahli Parlimen merangkap Tim. Menteri Pertanian & Industri Asas Tani

- N.5 ADUN Tenang
(Kosong)

- N.6 ADUN Bekok
(YB. Tan Kok Hong)

Ahli Malis Mesyuarat Kerajaan Negeri Johor

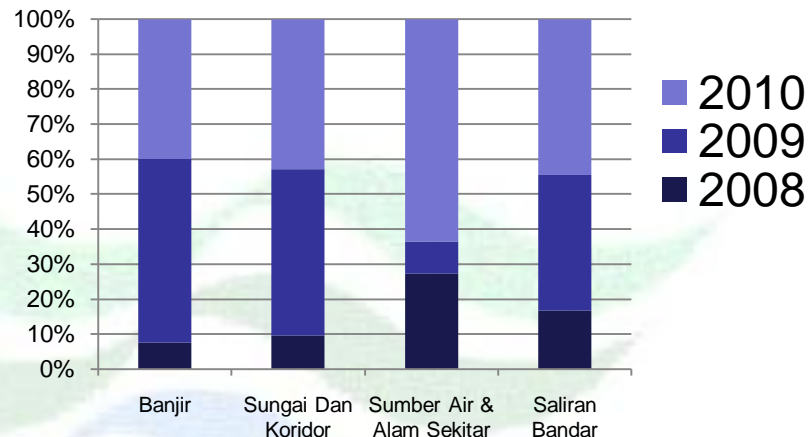
PETA LEMBANGAN SUNGAI UTAMA DI DAERAH SEGAMAT



Analisis Aduan

DATA ADUAN

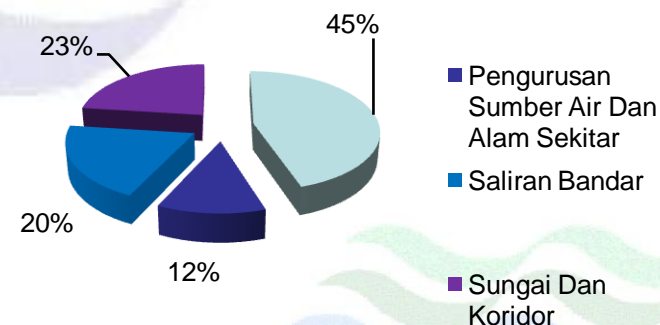
	2008	2009	2010
Banjir	3	21	16
Sungai Dan Koridor	2	10	9
Sumber Air & Alam Sekitar	3	1	7
Saliran Bandar	3	7	8



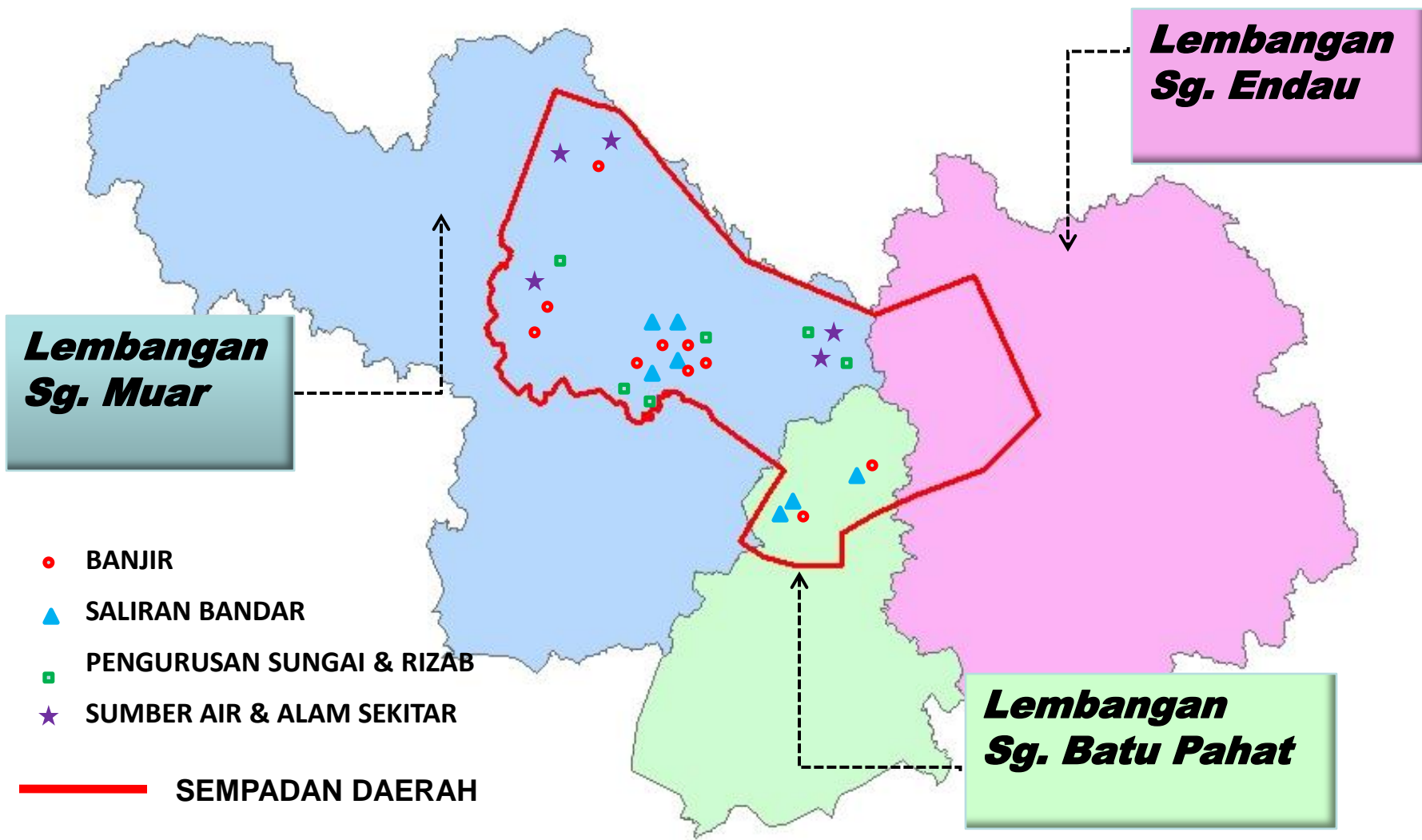
Kumulatif

Rumusan Aduan

Majoriti aduan adalah berkenaan banjir iaitu 45% daripada kumulatif aduan yang diterima dari Januari 2008 sehingga Disember 2010. Yang kedua aduan tertinggi adalah berkaitan Sungai dan Koridor yang rata-ratanya dilihat sebagai kurang sempurna di kawasan sekitar sub lembangan Sg Chodan..



PETA TABURAN ADUAN



MAKLUMAT SEDIA ADA DALAM DAERAH

Bil	Nama Kajian	Nama Perunding	Tahun Kajian	Catatan
1	Rancangan Tebatan Banjir Bagi Lembangan Sg Muar (Fasa 1)	HSS Integrated Sdn Bhd	2009	-
2	Kajian Pelan Induk Saliran Bandar Labis, Negeri Johor	Jurutera Perunding PAR	2005	-
3	Kajian Induk Saliran Bandar Segamat, Negeri Johor	Sepakat Setia Perunding Sdn Bhd	1999	-
4	Rancangan Tempatan Daerah Segamat 2020	Peers Consult Sdn Bhd	2008	Telah Diwartakan

PEWARTAAN RANCANGAN TEMPATAN DAERAH SEGAMAT 2020



NEGERI JOHOR

Warta Kerajaan

DIPERBITKAN DENGAN KUASA

GOVERNMENT OF JOHORE GAZETTE

PUBLISHED BY AUTHORITY

10 hb. Jun 2010

TAMBAHAN No. 4
PERUNDANGAN

RANCANGAN TEMPATAN
DAERAH SEGAMAT
2020

JILID 1

PETA CADANGAN DAN PERNYATAAN BERTULIS

PERITAHUAN PERSETUJUAN PIHAK BERKUASA NEGERI
DA RANCANGAN TEMPATAN DAERAH SEGAMAT 2020

Menyusun 15(4) Akta Perancangan Bandar dan Desa, 1976 (Akta 172),
Pegawai Pihak Berkuasa Negeri Johor telah memberi persetujuan pada
Rencana Rancangan Tempatan Daerah Segamat 2020 bagi Kawasan
Daerah, Majlis Daerah Labis dan Pihak Berkuasa Tempatan Daerah
yang boleh diperiksa di Jabatan Perancangan Bandar dan Desa
pada jam pejabat.

Warta No. 14, J.P.U. 51 Jld. 48 bertarikh 1 Julai 2004 adalah

700-1/20/1-8(35)]

HAJI MOHD. HALIM BIN HASBULLAH
Jurutulis Majlis Mesyuarat Kerajaan Johor

NOTIFICATION OF THE STATE AUTHORITY'S ASSENT
TO THE SEGAMAT DISTRICT LOCAL PLAN 2020

IN PURSUANT to subsection 15(4) of the Town and Country Planning Act, 1976 (Act
172), it is notified that the State Authority of Johore has given its assent on 17 February
2010 to the Segamat District Local Plan 2020 for Segamat District Council and
Segamat District Local Authority areas. This plan may be inspected at Jabatan
Perancangan Bandar dan Desa Negeri Johor during the office hours.

2. Gazette notifications No. 14, J.P.U. 51 Jld. 48 dated 1 Julai 2004 is revoked.

Dated 3 May 2010

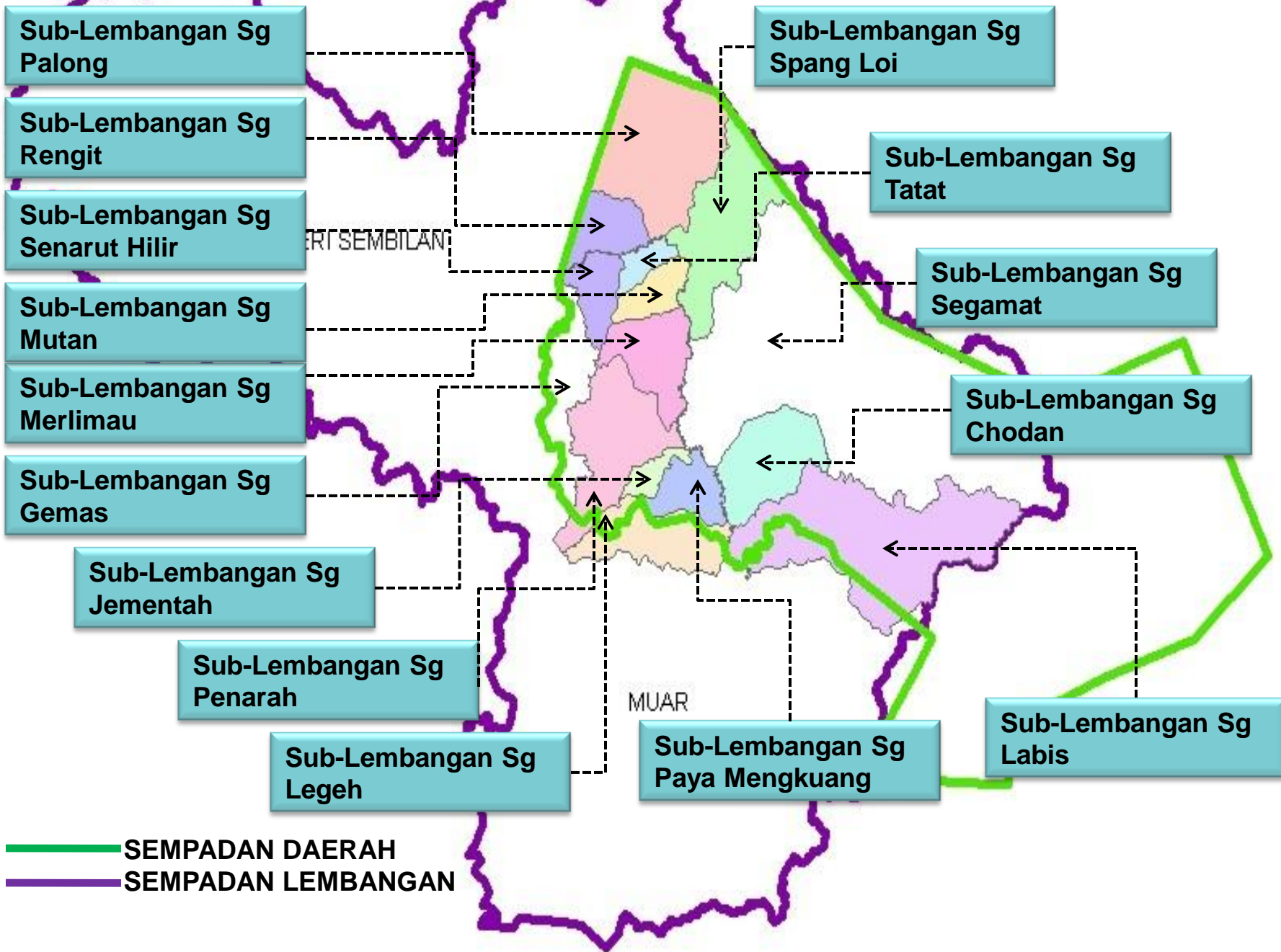
[JPBD.J 1/85/00615; PUNJ.N. 700-1/20/1-8(35)]

HAJI MOHD. HALIM BIN HASBULLAH
Clerk of the State Executive Council

**Rancangan Tempatan Daerah Segamat 2020 yang telah diwartakan dalam
Warta Negeri bertarikh 10 Jun 2010 (No Warta : No 12, J.P.U. 14 Jilid 54)**



PETA SUB LEMBANGAN SUNGAI MUAR



INVENTORI LEMBANGAN SUNGAI UTAMA

Maklumat Asas Lembangan Utama

Lembangan Utama: Sungai Muar

Keluasan: 6,137.801 KM²

Senarai Sub-lembangan:

	Sub-lembangan	Keluasan	Daerah
1	Sg Segamat	701.7 KM ²	Segamat
2	Sg Labis	245.19 KM ²	Segamat
3	Sg Jementah	18.47 KM ²	Segamat
4	Sg Chodan	106 KM ²	Segamat
5	Sg Merlimau	74.51 KM ²	Segamat
6	Sg Spang Loi	137.40 KM ²	Segamat
7	Sg Palong	180.47 KM ²	Segamat
8	Sg Paya Mengkuang	44.78 KM ²	Segamat
9	Sg Legeh	21.53 KM ²	Segamat
10	Sg Gemas	75.37 KM ²	Segamat
11	Sg Senarut Hilir	40.74 KM ²	Segamat
12	Sg Rengit	46.86 KM ²	Segamat
13	Sg Tatat	137.40 KM ²	Segamat
14	Sg Penarah	117.58 KM ²	Segamat
15	Sg Mutan	33.52 KM ²	Segamat

Inventori Lembangan Sungai Utama

Sub-2 Sg. Chodan @ Sg Muar

Sertakan maklumat inventori infrastruktur seperti parit monsun, kolam takungan, jambatan, pembentong dll

Bil	Struktur	Jumlah
1	Kolam Takungan/ OSD Komuniti	3
2	Jambatan Utama	10
3	Stesen Hidrologi	1
4	Landasan Keretapi	1

PETA SUB LEMBANGAN SUNGAI BATU PAHAT



INVENTORI LEMBANGAN SUNGAI UTAMA

Maklumat Asas Lembangan Utama

Lembangan Utama: Sungai Batu Pahat

Keluasan: 2,048.786 KM²

Senarai Sub-lembangan:

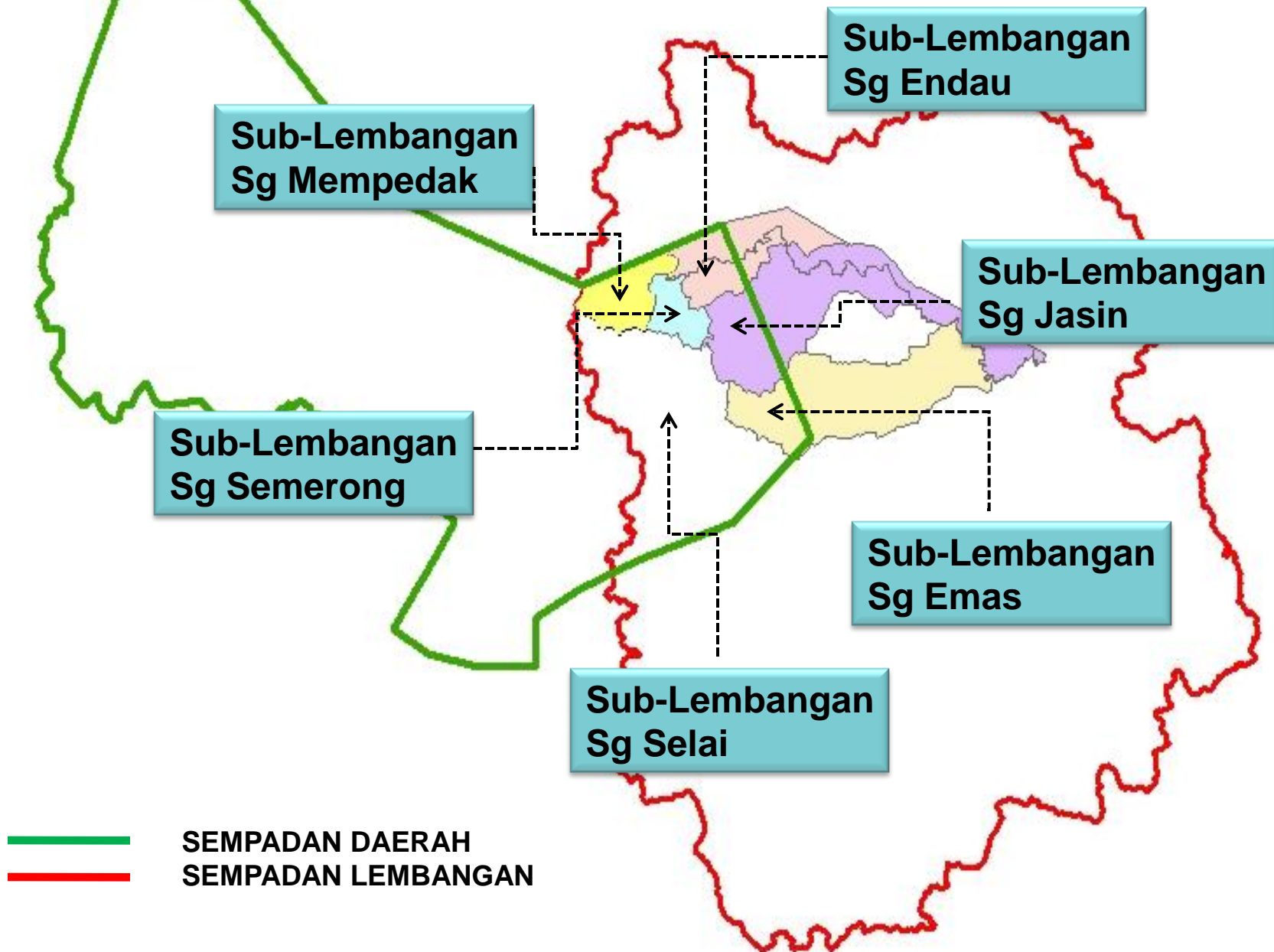
	Sub-lembangan	Keluasan	Daerah
1	Sg Bekok	280.6 KM ²	Segamat
2	Sg Lenik	146.6 KM ²	Segamat

Inventori Lembangan Sungai Utama

Sertakan maklumat inventori infrastruktur seperti parit monsun, kolam takungan, jambatan, pembentong dll

Bil	Struktur	Jumlah
1	Kolam Takungan/ OSD Komuniti	-
2	Jambatan Utama	-
3	Stesen Hidrologi	6
4	Sistem Siren	-

PETA SUB LEMBANGAN SUNGAI ENDAU



INVENTORI LEMBANGAN SUNGAI UTAMA

Maklumat Asas Lembangan Utama

Lembangan Utama: Sungai Endau
Keluasan: 4,739.060 KM²
Senarai Sub-lembangan:

	Sub-lembangan	Keluasan	Daerah
1	Sg Selai	314.50 KM ²	Segamat
2	Sg Jasin	61.65 KM ²	Segamat
3	Sg Emas	43.17 KM ²	Segamat
4	Sg Endau	21.52 KM ²	Segamat
5	Sg Mempedak	50.64 KM ²	Segamat
6	Sg Semerong	32.54 KM ²	Segamat

Inventori Lembangan Sungai Utama

Sertakan maklumat inventori infrastruktur seperti parit monsun, kolam takungan, jambatan, pembentong dll

Bil	Struktur	Jumlah
1	Kolam Takungan/ OSD Komuniti	-
2	Jambatan Utama	-
3	Stesen Hidrologi	-
4	Sistem Siren	-



SENARAI KEUPAYAAN KAKITANGAN TEKNIKAL DALAM DAERAH

Jurutera Daerah = 1 orang

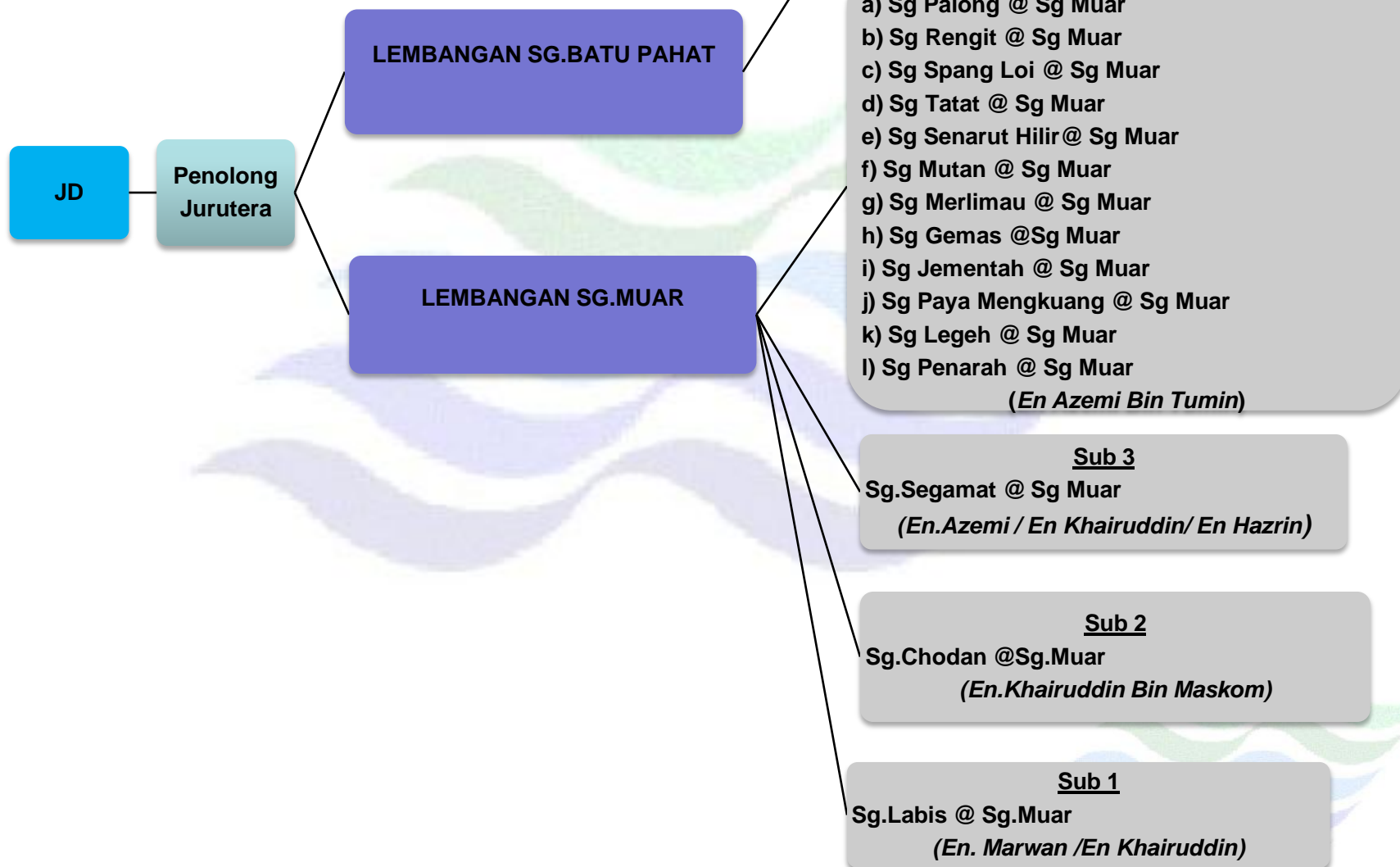
Penolong Jurutera = 1 orang

Juruteknik = 5 orang

JUMLAH = 7 orang



AGIHAN KAKITANGAN TEKNIKAL

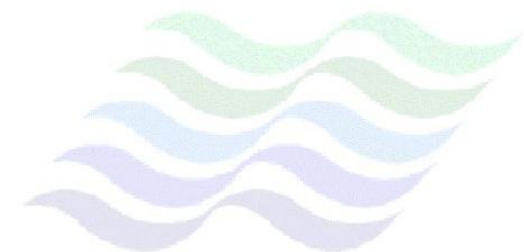


AGIHAN KAKITANGAN TEKNIKAL (samb.)



Sub 6

- a) Sg.Mempedak @ Sg.Endau
 - b)Sg.Endau @ Sg.Endau
 - c)Sg. Semerong @ Sg.Endau
 - d) Sg.Jasin @ Sg.Endau
 - e) Sg.Selai @ Sg.Endau
 - f) Sg Emas @ Sg Endau
- (En Marwan Bin Taiman)*



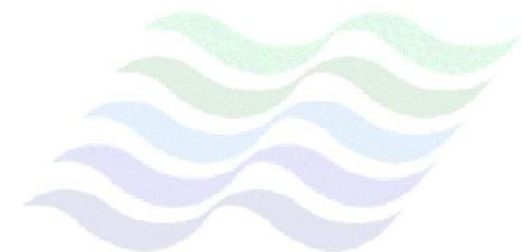
PEMILIHAN SUB-LEMBANGAN UNTUK PROJEK PERTAMA

7 ISU BERKAITAN DI DAERAH

ISU BERKAITAN	SIGNIFIKASI
BANJIR	√
SUNGAI DAN KORIDOR	√
PANTAI	X
SUMBER AIR DAN ALAM SEKITAR	√
SALIRAN MESRA ALAM	√
RAMALAN DAN AMARAN BANJIR DAN KEMARAU	X
SALIRAN PERTANIAN	X

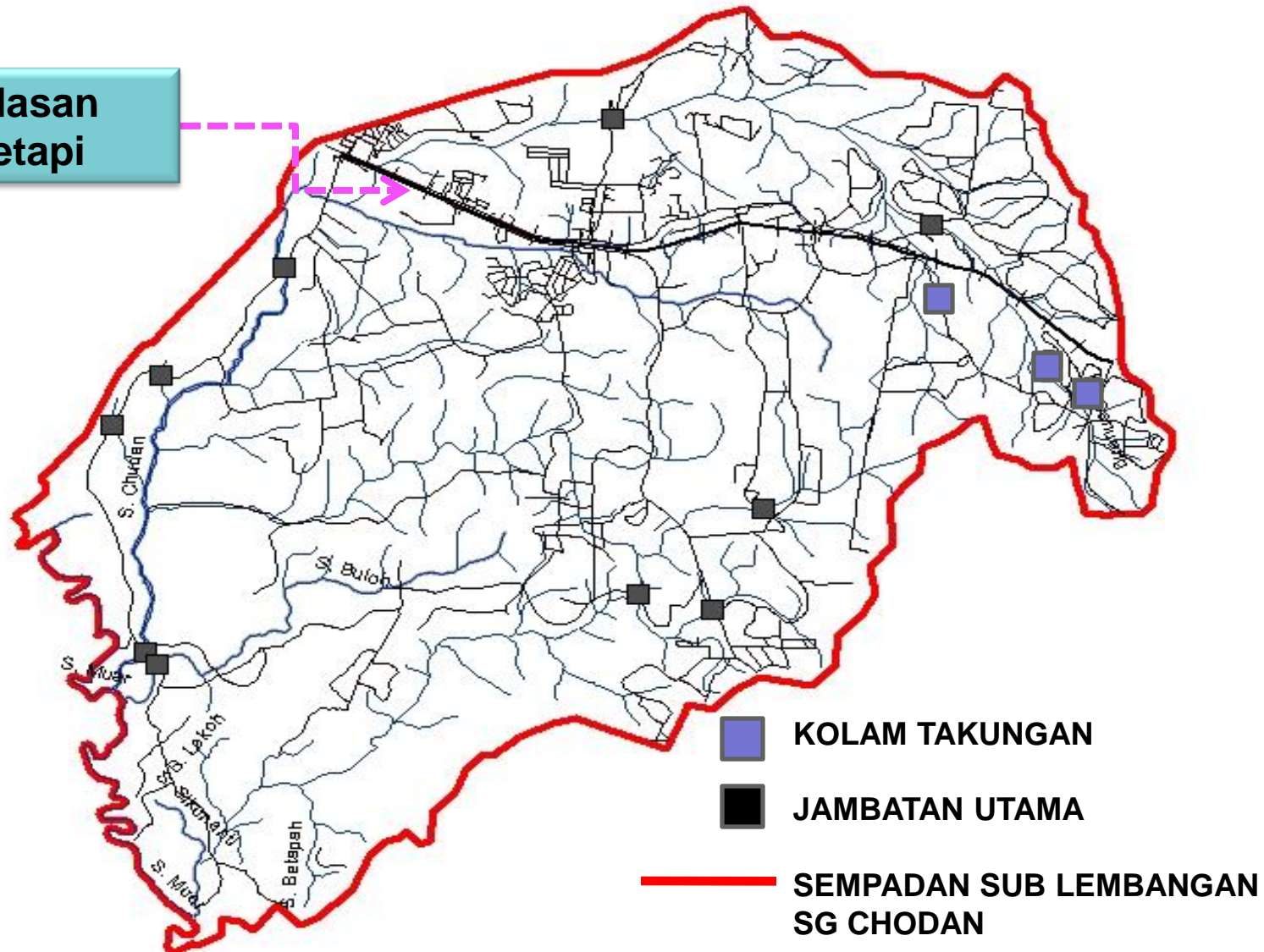
JUSTIFIKASI PEMILIHAN SUB-LEMBANGAN UNTUK PROJEK PERTAMA

- **Jumlah aduan yang agak banyak di kawasan ini.**
- **Telah dibangkit dalam mesyuarat tindakan daerah.**
- **Sebahagian besar Sungai Chodan mengalir di tengah-tengah bandar.**
- **Penempatan dan kepadatan penduduk yang tinggi.**
- **Masalah banjir kilat selalu berlaku.**



SUB LEMBANGAN PERTAMA YANG DIPILIH IALAH SG CHODAN

Landasan
Keretapi



■ KOLAM TAKUNGAN

■ JAMBATAN UTAMA

— SEMPADAN SUB LEMBANGAN
SG CHODAN

**SEKIAN,
TERIMA KASIH**

