

KERAVAN KAUPUNKI

TILASTOKIRJA 2014

KERAVAN KAUPUNKI
Talouspalvelut

KERAVAN KAUPUNKI
TILASTOKIRJA

kolmaskymmeneskahdeksas vuosikerta

ALKUSANAT

**Keravan kaupungin tilastokirja ilmestyy nyt 38. kerran.
Taulukoissa esitetään tiedot pääasiassa
viimeisiltä 3 - 5 vuodelta.**

**Tilastokirjan sisältöä koskevat muutosesitykset sekä mahdolliset
huomautukset pyydetään tekemään talouspalveluihin,
Pirjo Toivonoja puh. 040-318 2338.**

LUKUOHJEITA

Deflatoitaessa euromääriä on käytetty Julkisten menojen hintaindeksiä (2000 = 100). Deflatoidut euromäärät on muutettu 2014 rahanarvoon, jollei toisin mainita. Käytetyt kertoimet ovat seuraavat:

vuosi	pisteluku	kerroin 2014
2001	103,4	1,026
2002	106,1	1,028
2003	109,1	1,032
2004	112,6	1,035
2005	116,5	1,036
2006	120,7	1,038
2007	125,3	1,053
2008	131,9	1,005
2009	132,5	1,020
2010	135,1	1,036
2011	140,0	1,031
2012	144,3	1,015
2013	146,5	1,200
2014	147,7	1,000

Tilastokeskuksen tilastot ovat 31.12. tilanteesta. Virastojen tiedot kuvaavat koko vuoden toimintaa, jollei toisin mainita.

SISÄLTÖ

SIVU

1 KERAVAN KAUPUNGIN ALUE

1.1	Keravan kaupungin osa-aluekartta	11
1.2	Keravan kaupungin alue	12
1.3	Kaupungin omistamat kiinteistöt	12
1.4	Kaupungin maanostot ja -myynnit	12
1.5	Kaavatilanne	12

2 VÄESTÖ

2.1	Keravan asukasluku vuoden lopussa	13
2.2	Väestön kansalaisuus	14
2.3	Väestön äidinkieli	14
2.4	Väestön ikärakenne	15
2.5	Perheet	15
2.6	Väestökehitys kaupunginosittain	15
2.7	Väestö sukupuolen ja kielen mukaan kaupunginosittain	16
2.8	Väestö iän mukaan kaupunginosittain	17-18

3 VÄESTÖMUUTOKSET

3.1	Väestömuutokset	19
3.2	Muuttoliikkeet	20
3.3	Maassamuutto ikäryhmittäin	20
3.4	Keravalle muuttaneet lähtökunnan mukaan	21
3.5	Keravalta muuttaneet tulokunnan mukaan	21

4 ASUNTO-OLOT JA RAKENNUSTOIMINTA

4.1	Asuntokanta talotyyppin mukaan	22
4.2	Asuntokanta hallintamuodon mukaan	22
4.3	Rakennukset käyttötarkoituksen ja rakennusvuoden mukaan	22
4.4	Valmistuneet rakennukset ja rakennusmuutokset	23
4.5	Valmistuneet asuinhuoneistot	23
4.6	Valmistuneiden rakennusten tilavuudet, kerrosalat ja asuntopinta-alat	23
4.7	Valmistuneet väestönsuojat	23
4.8	Myönnetyt rakennusluvut	23
4.9	Myönnetyt rakennusluvut: Tilavuudet, kerrosalat, asuinhuoneistojen lukumäärä sekä asuntopinta-alat	24
4.10	Asuntolainoitettut huoneistot	24
4.11	Valtion korkotuki	24
4.12	Valtion tukema vuokra-asuntotuotanto ja -kanta	24
4.13	Asumisoikeusasuntojen tuotanto	25
4.14	Asuntolainoitettujen vuokratulojen keskimääräinen vuokra	25
4.15	Myönnetyt korjausavustukset	25

5 ELINKEINOT JA TYÖPAIKAT

5.1	Työpaikat elinkeinoittain	26
5.2	Työvoima elinkeinon mukaan	27
5.3	Työpaikat ja työvoima kaupunginosittain	28
5.4	Väestö pääasiallisen toiminnan mukaan	28
5.5	Työttömyystilasto	28

SISÄLTÖ

SIVU

6 TERVEYSTOIMI

Perusterveydenhuoltopalvelut

6.1	Perusterveydenhoidon käynnit	29
6.2	Vastaanottokäynnit, ajanvaraus ja päivystys	29
6.3	Toimenpideyksikkö	29
6.4	Diabeteshoito	29
6.5	Muistipoliklinikka	29
6.6	Työterveyshuolto	30
6.7	Terveysneuvonta	30
6.8	Suun terveydenhuolto	30
6.9	Kuntoutustoiminta	31

Koti- ja laitospalvelut

6.10	Omaishoidontuki	32
6.11	Kotihoitopalvelut	32
6.12	Vuodeosaston toiminta	32
6.13	Vanhainkotipalvelut	33
6.14	Palveluasuminen ja päiväkeskustoiminta	33

7 SOSIAALITOIMI

7.1	Sosiaalityön vastaanotto	34
7.2	Lastensuojelu	34
7.3	Lasten huolto ja isyysasiat	34
7.4	Asumispalvelut	34
7.5	Ulkomaalaisasiat	35
7.6	Toimeentulotuki	35
7.7	Perheneuvola	35
7.8	Päihdehuollon avohuolto	36
7.9	Päihdehuollon laitospalvelut	36
7.10	Mielenterveysvastaanotto	37
7.11	Psykologitoiminta	37
7.12	Työkeskus	37
7.13	Vammaispalvelut	37
7.14	Kehitysvammahuolto	38
7.15	Työllistäminen	38
7.16	Veteraanikuntoutus	38
7.17	Kelan maksamat eläkkeet ja vammaisetuudet	39
7.18	Kelan eläkkeet ja vammaisetuudet: Etuudensaajat	39

8 VARHAISKASVATUSPALVELUT

8.1	Varhaiskasvatuksen alueelliset erityisopettajat	40
8.2	Avoin päivähoito	40
8.3	Perhepäivähoito	40
8.4	Yksityiset ostopalvelupäiväkodit	40
8.5	Kaupungin omistamien päiväkotien toiminta	41
8.6	Hoitopäivien määrä	41
8.7	Lasten päivähoitopaikat	42

SISÄLTÖ

SIVU

9 OPETUSPALVELUT

9.1	Oppivelvolliset	43
9.2	Peruskoulujen opettajat virkasuhteen ja sukupuolen mukaan	43
9.3	Peruskoulujen oppilaat kouluittain lukuvuonna	43
9.3.1	Luokat 1 - 6	43
9.3.2	Luokat 7 - 9	44
9.4	Perusopetuksen oppilashuolto	44
9.5	Keravalalaisten koulutusaste	44
9.6	Lasten Taidekoulujen oppilasmäärä	44

10 TUKIPALVELUT

10.1	Lukion ja aikuislukion opettajat	45
10.2	Lukion ja aikuislukion oppilaat	45
10.3	Oppimiskeskuksen oppilashuolto	45

11 VAPAA-AIKAPALVELUT

11.1	Keravan opisto	46
11.2	Kaupunginkirjasto	46
11.3	Kulttuuritoimen toiminta	46
11.4	Käsityöasemien toiminta	46
11.5	Keravan museon toiminta	47
11.6	Nuorisotilojen käyttö	47
11.7	Muu nuorisotoiminta	47

12 LIIKUNTAPALVELUT

12.1	Mauimala, uimahalli ja jäähalli	48
12.2	Kuntosali	48
12.3	Kaupungin omistuksessa olevat liikuntapaikat	48

13 YMPÄRISTÖTOIMI

13.1	Terveydensuojelu- ja ympäristösuojelutarkastukset	49
13.2	Elintarvike- ja kulutustavaravalvonnan tarkastukset	49
13.3	Eläinlääkintähuolto	49

14 KERAVAN KAUPUNKITEKNIikka

14.1	Katujen rakentaminen ja kunnossapito	50
14.2	Viemäriverkoston rakentaminen	50
14.2.1	Jätevesiviemäristöverkoston rakentaminen	50
14.2.2	Hulevesiviemäriverkoston rakentaminen	50
14.3	Vesijohtoverkoston rakentaminen	50
14.4	Vedenkulutus	50
14.5	Vesijohtoveden käyttö eri tarkoituksiin	51
14.6	Viheralueiden pinta-alat	51

SISÄLTÖ

SIVU

15 KERAVAN ENERGIA OY

15.1	Sähkön hankinta	52
15.2	Sähköverkosto	52
15.3	Kaukolämpötoiminta	52
15.4	Maakaasun myynnin jakautuma asiakasryhmittäin	52

16 KUNNALLISTALOUS

16.1	Tilinpäätös, Yhteenveto toimialoittain	53
16.2	Lainakanta	54
16.3	Keravan kaupungin ulkoinen tuloslaskelma	54
16.4	Vuosikate €/asukas ja koko maassa keskimäärin	55
16.5	Verotulot	55

17 KAUPUNGIN VIRANHALTIJAT JA TYÖNTEKIJÄT

17.1	Työpanos laskennallisina virkoina virastoittain	56
------	---	----

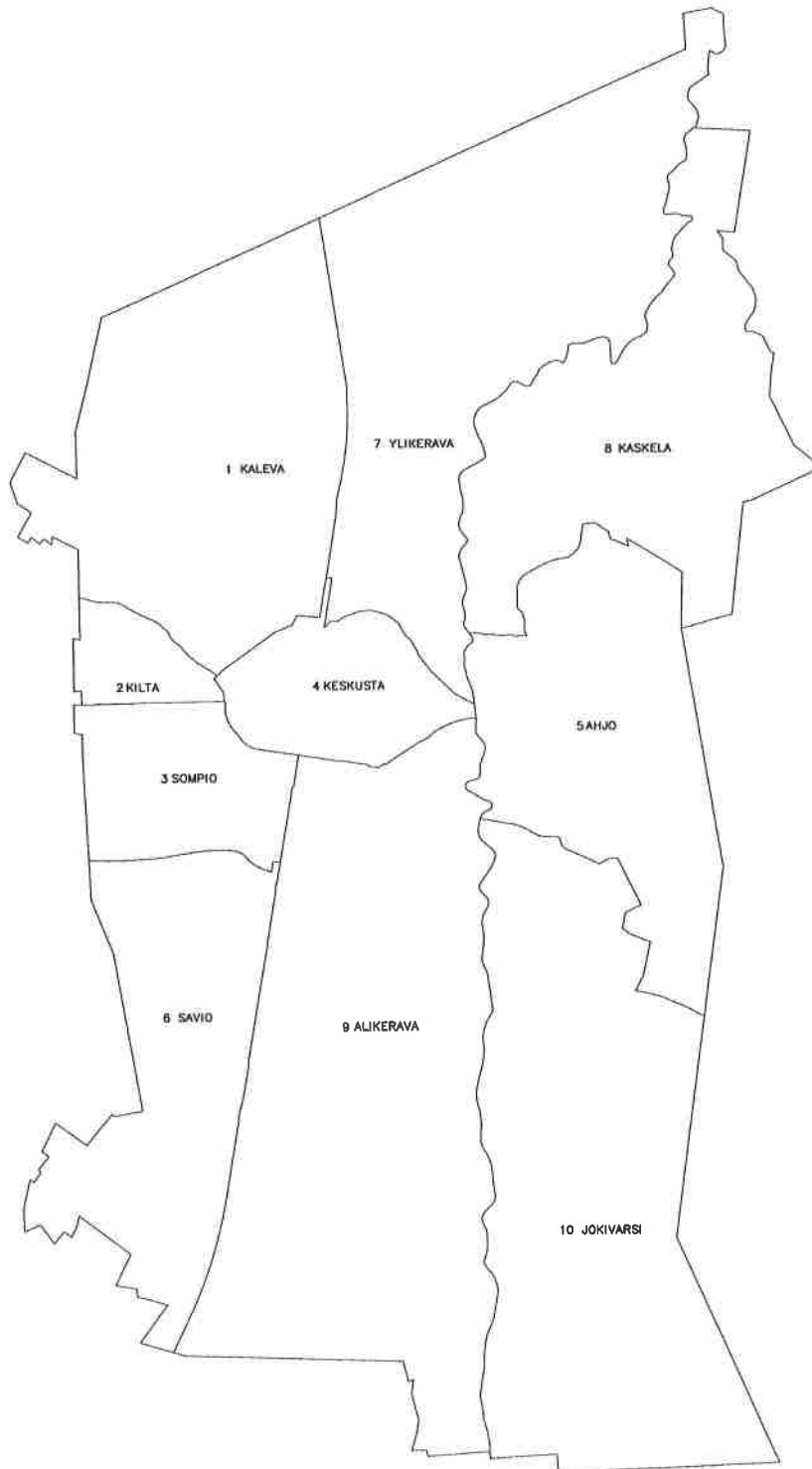
18 VAALIT

18.1	Kunnallisvaalit	57
18.1.1	Kaupunginvaltuuston kokoonpano	57
18.1.2	Äänioikeutetut ja äänioikeuden käyttö	57
18.1.3	Puolueiden suhteellinen kannatus	58
18.1.4	Äänimäärät, äänioikeutetut ja äänestys-% äänestysalueittain	59
18.2	Eduskuntavaalit	60
18.2.1	Äänioikeutetut ja äänioikeuden käyttö	60
18.2.2	Puolueiden suhteellinen kannatus	60
18.2.3	Puolueiden äänimäärät	61
18.3	Tasavallan Presidentinvaali	62
18.3.1	Äänestysviikkaus (I kierros)	62
18.3.2	Ehdokkaiden äänet	62
18.3.3	Äänestysviikkaus (II kierros)	62
18.3.4	Ehdokkaiden äänet äänestysalueittain vaalipäivänä	63
18.4	Europarlamenttivaalit	64
18.4.1	Äänioikeutetut ja äänioikeuden käyttö	64
18.4.2	Puolueiden suhteellinen kannatus	64
18.4.3	Puolueiden äänimäärät	64

I KERAVAN KAUPUNGIN ALUE

(Luvun lähde: Maankäyttöpavelut)

1.1. Keravan kaupungin osa-aluekartta



1.2 Keravan kaupungin alue (km²)

	2010	2011	2012	2013	2014
Maa-alue	30,90	30,68	30,68	30,68	30,68
Vesialue	0,11	0,11	0,11	0,11	0,11
Kaupungin omistama maa	11,07	11,51	12,05	12,22	12,60
Asemakaavoitettu maa-alue	16,87	16,87	16,87	17,05	17,26

1.3 Kaupungin omistamat kiinteistöt

	2010	2011	2012	2013	2014
Kiinteistöjä omassa kunnassa					
kpl	957	946	960	1 016	1 029
ha	1 098,03	1 141,69	1 195,37	1 212,15	1 250,76
Kiinteistöjä muissa kunnissa					
kpl	10	10	10	10	10
ha	9,68	9,68	9,68	9,66	9,66

1.4 Kaupungin maanostot ja -myynnit

	2010	2011	2012	2013	2014
Maan ostot					
ha	0,56	46,85	61,23	26,77	41,70
ko. v:n rahassa, 1000€	7	2 012	2 927	3 236	1 811
v. 2014 rahassa, 1000€	8	2 121	3 001	3 270	1 811
Maan myynnit					
ha	3,21	4,51	7,14	10,00	3,09
ko. v:n rahassa, 1000€	3 190	4 638	1 920	4 232	2 060
v. 2014 rahassa, 1000€	3 479	4 889	1 969	4 276	2 060

1.5 Kaavatilanne 2013-2014

Maankäyttö	2013		2014	
	ha	%	ha	%
Rakentamisalueet yhteensä	881,02	51,7	886,51	51,4
Asunto- ja liikerakennusalueet	604,25	35,4	609,35	35,3
Yleisten rakennusten alueet	53,86	3,2	52,50	3,0
Teollisuusalueet	222,91	13,1	224,66	13,0
Yleiset alueet yhteensä	823,82	48,3	839,84	48,6
Puisto- ja urheilualueet	351,91	20,6	362,03	21,0
Katu-, liikenne- ja muut alueet	471,91	27,7	477,81	27,7
Maatalousalueet	0	0,0	0	0,0
Yhteensä	1 704,84	100,00	1 726,35	100,00

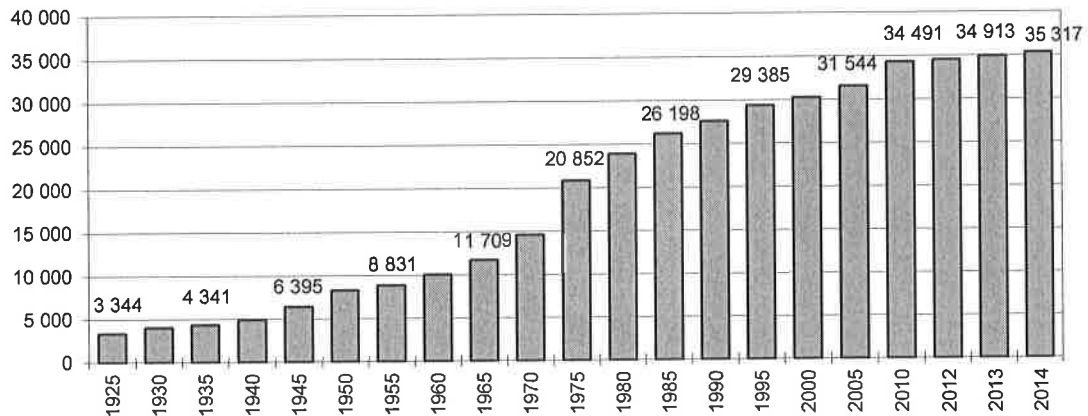
2 VÄESTÖ

(Luvun lähde: Tilastokeskus)

2.1 Keravan asukasluku vuoden lopussa

Vuosi	Miehet	Naiset	Naiset/ 1000 miestä	Ulkomaa- laiset	Yhteensä	Absol. lisäys	Kasvu-%
1925					3 344		
1930					4 042		
1935					4 341		
1940					4 936		
1945					6 395		
1950					8 293		
1955					8 831		
1960					10 077		
1965					11 709		
1970	7 116	7 484	1 052	11	14 600		
1975	10 185	10 607	1 041	60	20 852	886	4,4
1976	10 523	10 875	1 033	60	21 458	606	2,9
1977	10 742	11 158	1 039	54	21 954	496	2,3
1978	11 115	11 474	1 032	52	22 641	687	3,1
1979	11 358	11 793	1 038	57	23 208	567	2,5
1980	11 674	12 153	1 041	82	23 909	701	3,0
1981	11 973	12 416	1 037	100	24 489	580	2,4
1982	12 203	12 638	1 036	103	24 944	455	1,9
1983	12 402	12 880	1 039	104	25 386	442	1,8
1984	12 624	13 115	1 039	113	25 852	466	1,8
1985	12 801	13 282	1 038	115	26 198	346	1,3
1986	12 912	13 482	1 044	120	26 514	316	1,2
1987	13 082	13 624	1 041	114	26 820	306	1,2
1988	13 200	13 761	1 043	107	27 068	248	0,9
1989	13 280	13 875	1 045	146	27 155	87	0,3
1990	13 510	14 092	1 043	179	27 602	447	1,6
1991	13 683	14 333	1 048	268	28 016	414	1,5
1992	13 906	14 540	1 046	330	28 446	430	1,5
1993	14 133	14 800	1 047	416	28 933	487	1,7
1994	14 311	14 987	1 047	499	29 298	365	1,3
1995	14 335	15 050	1 050	542	29 385	87	0,3
1996	14 398	15 142	1 052	597	29 540	155	0,5
1997	14 548	15 282	1 050	652	29 830	290	1,0
1998	14 580	15 334	1 052	622	29 914	84	0,3
1999	14 692	15 445	1 051	640	30 137	223	0,7
2000	14 738	15 532	1 054	613	30 270	133	0,4
2001	14 856	15 626	1 052	625	30 482	212	0,7
2002	14 954	15 755	1 054	625	30 709	227	0,7
2003	15 191	15 979	1 052	634	31 170	461	1,5
2004	15 271	16 090	1 054	654	31 361	191	0,6
2005	15 417	16 127	1 046	712	31 544	183	0,6
2006	15 808	16 497	1 044	764	32 305	761	2,4
2007	16 226	16 955	1 045	875	33 181	876	2,7
2008	16 436	17 110	1 041	995	33 546	365	1,1
2009	16 533	17 300	1 046	1 141	33 833	287	0,9
2010	16 730	17 552	1 049	1 334	34 282	449	1,3
2011	16 847	17 702	1 051	1 566	34 549	267	0,8
2012	16 820	17 671	1 051	1 733	34 491	-58	-0,2
2013	17 017	17 896	1 052	1 921	34 913	422	1,2
2014	17 260	18 057	1 046	2 168	35 317	404	1,2

Keravan asukasluku 1925-2014, viisivuotiskausittain



2.2 Väestön kansalaisuus 2012-2014

	2012		2013		2014	
	Hlö	%	Hlö	%	Hlö	%
Suomen kansalaiset	32 758	95,0	32 992	94,5	33 149	93,9
Ulkomaan kansalaiset	1 733	5,0	1 921	5,5	2 168	6,1
Ruotsi	28	0,1	27	0,1	25	0,1
Muut pohjoismaat	13	0,0	14	0,0	19	0,1
Viro	704	2,0	848	2,4	1 006	2,8
Venäjä	196	0,6	191	0,5	191	0,5
Vietnam	106	0,3	107	0,3	101	0,3
Turkki	110	0,3	115	0,3	126	0,4
Thaimaa	87	0,3	92	0,3	100	0,3
Irak	51	0,1	45	0,1	48	0,1
Muut kansalaisuudet	416	1,2	458	1,3	520	1,5
Ilman kansalaisuutta tai tuntematon	22	0,1	24	0,1	32	0,1
Yhteensä	34 491	100	34 913	100	35 317	100

2.3 Väestön äidinkieli 2012-2014

	2012		2013		2014	
	Hlö	%	Hlö	%	Hlö	%
Suomi	31 841	92,3	31 941	91,5	32 048	90,7
Ruotsi	385	1,1	423	1,2	420	1,2
Saame	0	0,0	0	0,0	0	0,0
Muut kielet yhteensä	2 265	6,6	2 549	7,3	2 849	8,1
Muut pohjoismaat	8	0,0	9	0,0	9	0,0
Venäjä	513	1,5	539	1,5	576	1,6
Eesti, Viro	637	1,8	760	2,2	901	2,6
Turkki	138	0,4	153	0,4	175	0,5
Arabia	109	0,3	125	0,4	135	0,4
Thai	94	0,3	103	0,3	114	0,3
Vietnam	80	0,2	84	0,2	80	0,2
Englanti	85	0,2	93	0,3	99	0,3
Tuntematon	4	0,0	4	0,0	6	0,0
Yhteensä	34 491	100	34 913	100	35 317	100

2.4 Väestön ikärakenne

	2010	2011	2012	2013	2014
0-6 v.	2 920	2 933	2 858	2 837	2 837
% väestöstä	8,5	8,5	8,3	8,1	8,0
7-15 v.	3 417	3 403	3 348	3 387	3 481
% väestöstä	10,0	9,8	9,7	9,7	9,9
16-18 v.	1 403	1 372	1 334	1 264	1 219
% väestöstä	4,1	4,0	3,9	3,6	3,5
19-24 v.	3 110	2 742	2 701	2 842	2 876
% väestöstä	9,1	7,9	7,8	8,1	8,1
25-64 v.	18 851	19 170	18 990	18 939	18 959
% väestöstä	55,0	55,5	55,1	54,2	53,7
65-74 v.	2 882	3 158	3 391	3 637	3 852
% väestöstä	8,4	9,1	9,8	10,4	10,9
75v. -	1 699	1 771	1 869	2 007	2 093
% väestöstä	5,0	5,1	5,4	5,7	5,9
Väestö yhteensä	34 282	34 549	34 491	34 913	35 317
Väestön lisäys	34 282	267	-58	422	404
Kasvu-%	1,3	0,8	-0,2	1,2	1,2

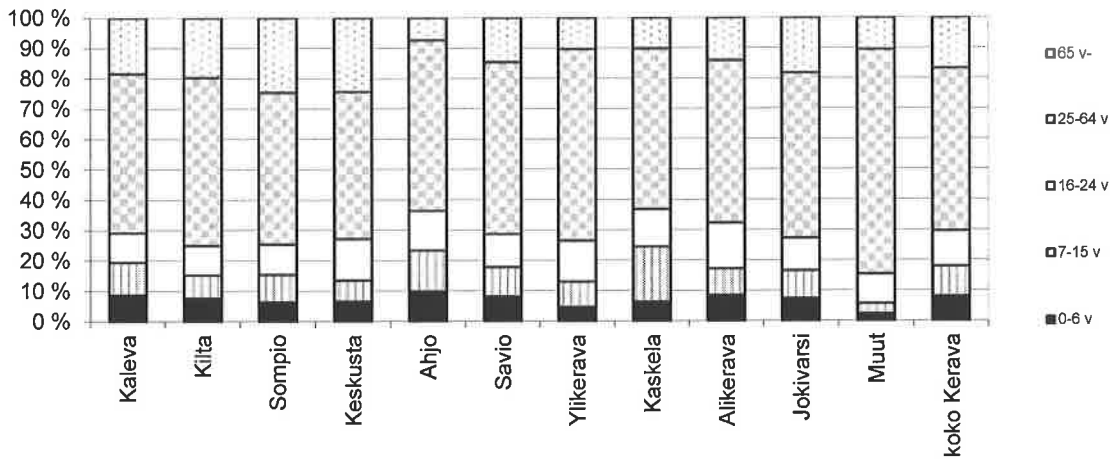
2.5 Perheet 2009-2013

	2009	2010	2011	2012	2013
Perheet yht.	9 433	9 560	9 593	9 584	9 705
Perheissä asuvat yht.	26 318	26 599	26 629	26 416	26 740
Perheen keskikoko	2,79	2,78	2,78	2,76	2,76
Lapsiperheet yht.	4 174	4 170	4 142	4 033	4 053
Lapsiperheissä asuvat yht.	14 754	14 868	14 781	14 605	14 663
Lapsiperheen keskikoko	3,62	3,61	3,61	3,59	3,59
Perheet, joissa 0-6 v. lapsia	1 997	2 048	2 051	2 017	2 029

2.6 Väestökehitys kaupunginosittain

Vuosi	2010	2011	2012	2013	2014
Kaleva	9 832	9 862	9 918	9 948	9 997
Kilta	1 922	1 909	1 897	1 906	1 875
Sompio	2 614	2 613	2 593	2 601	2 612
Keskusta	3 923	4 040	4 140	4 489	4 706
Ahjo	4 661	4 733	4 685	4 690	4 871
Savio	5 890	5 900	5 798	5 858	5 909
Ylikerava	212	215	202	190	193
Kaskela	360	360	357	363	364
Alikerava	4 184	4 190	4 172	4 122	4 156
Jokivarsi	113	120	113	114	121
Muut	571	607	616	632	513
Yhteensä	34 282	34 549	34 491	34 913	35 317

Väestörakenne kaupunginosittain vuonna 2014



2.7 Väestö sukupuolen ja kielen mukaan kaupunginosittain 31.12.2014

	Sukupuoli		Äidinkieli			Kaikki Yhteensä
	Miehet	Naiset	Suomi	Ruotsi	Muut	
Kaleva	4 835	5 162	9 421	106	470	9 997
Kilta	887	988	1 528	18	329	1 875
Sompio	1 218	1 394	2 508	29	75	2 612
Keskusta	2 162	2 544	4 148	56	502	4 706
Ahjo	2 446	2 425	4 283	61	527	4 871
Savio	2 955	2 954	5 373	88	448	5 909
Ylikerava	105	88	179	4	10	193
Kaskela	2 115	2 159	3 875	44	355	4 274
Alikeraava	140	106	220	5	21	246
Jokivarsi	59	62	112	4	5	121
Muut	338	175	401	5	107	513
Yhteensä	17 260	18 057	32 048	420	2 849	35 317

2.8 Väestö iän mukaan kaupunginosittain 2012-2014

Kaleva	2012		2013		2014	
	HIö	%	HIö	%	HIö	%
0-6 v.	910	9,1	875	8,8	869	8,7
7-15 v.	997	10,0	1 049	10,5	1 070	10,7
16-18 v.	380	3,8	366	3,7	362	3,6
19-24 v.	584	5,9	597	6,0	603	6,0
25-64 v.	5 410	54,4	5 320	53,5	5 248	52,5
65 v.-	1 637	16,5	1 741	17,5	1 845	18,5
Yhteensä	9 918	100	9 948	100	9 997	100

Kilta	2012		2013		2014	
	HIö	%	HIö	%	HIö	%
0-6 v.	133	7,0	144	7,6	142	7,6
7-15 v.	151	7,9	146	7,7	142	7,6
16-18 v.	81	4,2	62	3,3	51	2,7
19-24 v.	122	6,4	139	7,3	132	7,0
25-64 v.	1 051	55,1	1 043	54,7	1 039	55,4
65 v.-	359	18,8	372	19,5	369	19,7
Yhteensä	1 897	100	1 906	100	1 875	100

Sompio	2012		2013		2014	
	HIö	%	HIö	%	HIö	%
0-6 v.	154	5,9	168	6,5	166	6,4
7-15 v.	227	8,7	222	8,5	236	9,0
16-18 v.	105	4,0	86	3,3	77	2,9
19-24 v.	183	7,0	179	6,9	182	7,0
25-64 v.	1 340	51,5	1 334	51,3	1 307	50,0
65 v.-	584	22,5	612	23,5	644	24,7
Yhteensä	2 593	100	2 601	100	2 612	100

Keskusta	2012		2013		2014	
	HIö	%	HIö	%	HIö	%
0-6 v.	256	5,7	272	6,1	307	6,5
7-15 v.	258	5,7	275	6,1	325	6,9
16-18 v.	111	2,5	106	2,4	113	2,4
19-24 v.	436	9,7	529	11,8	531	11,3
25-64 v.	2 088	46,5	2 197	48,9	2 285	48,6
65 v.-	991	22,1	1 110	24,7	1 145	24,3
Yhteensä	4 140	92	4 489	100	4 706	100

Ahio	2012		2013		2014	
	HIö	%	HIö	%	HIö	%
0-6 v.	499	10,6	470	10,0	476	9,8
7-15 v.	652	13,9	659	14,1	657	13,5
16-18 v.	228	4,9	228	4,9	232	4,8
19-24 v.	356	7,6	352	7,5	404	8,3
25-64 v.	2 659	56,7	2 665	56,8	2 742	56,3
65 v.-	291	6,2	316	6,7	360	7,4
Yhteensä	4 685	100	4 690	100	4 871	100

2.8 Väestö iän mukaan kaupunginosittain 2011-2013, (jatkoa ed.)

Savio	2012		2013		2014	
	HIö	%	HIö	%	HIö	%
0-6 v.	459	7,8	475	8,1	476	8,1
7-15 v.	569	9,7	566	9,7	574	9,7
16-18 v.	225	3,8	217	3,7	201	3,4
19-24 v.	440	7,5	451	7,7	445	7,5
25-64 v.	3 314	56,6	3 319	56,7	3 351	56,7
65 v.-	791	13,5	830	14,2	862	14,6
Yhteensä	5 798	99	5 858	100	5 909	100

Ylikerava	2012		2013		2014	
	HIö	%	HIö	%	HIö	%
0-6 v.	10	5,3	12	6,3	9	4,7
7-15 v.	20	10,5	18	9,5	16	8,3
16-18 v.	12	6,3	8	4,2	11	5,7
19-24 v.	10	5,3	14	7,4	15	7,8
25-64 v.	136	71,6	122	64,2	122	63,2
65 v.-	14	7,4	16	8,4	20	10,4
Yhteensä	202	106	190	100	193	100

Kaskela	2012		2013		2014	
	HIö	%	HIö	%	HIö	%
0-6 v.	29	8,0	32	8,8	23	6,3
7-15 v.	66	18,2	62	17,1	66	18,1
16-18 v.	20	5,5	18	5,0	21	5,8
19-24 v.	15	4,1	22	6,1	24	6,6
25-64 v.	197	54,3	195	53,7	193	53,0
65 v.-	30	8,3	34	9,4	37	10,2
Yhteensä	357	98	363	100	364	100

Alikerava	2012		2013		2014	
	HIö	%	HIö	%	HIö	%
0-6 v.	373	9,0	348	8,4	347	8,3
7-15 v.	363	8,8	346	8,4	367	8,8
16-18 v.	138	3,3	146	3,5	136	3,3
19-24 v.	470	11,4	480	11,6	492	11,8
25-64 v.	2 327	56,5	2 254	54,7	2 226	53,6
65 v.-	501	12,2	548	13,3	588	14,1
Yhteensä	4 172	101	4 122	100	4 156	100

Jokivarsi	2012		2013		2014	
	HIö	%	HIö	%	HIö	%
0-6 v.	10	8,8	10	8,8	9	7,4
7-15 v.	15	13,2	11	9,6	11	9,1
16-18 v.	3	2,6	6	5,3	9	7,4
19-24 v.	3	2,6	4	3,5	4	3,3
25-64 v.	64	56,1	63	55,3	66	54,5
65 v.-	18	15,8	20	17,5	22	18,2
Yhteensä	113	99	114	100	121	100

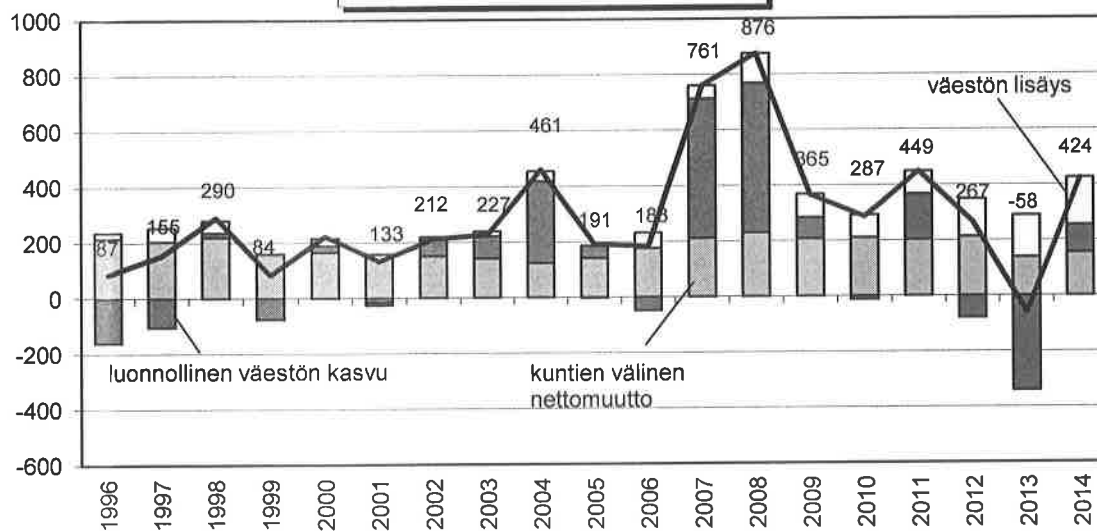
3 VÄESTÖMUUTOKSET

(Luvun lähde: Tilastokeskus)

3.1 Väestömuutokset 1992-2014

	Elävänä syntyneet	Kuolleet	Luonn. väestön kasvu	Netto- maassa- muutto	Netto- maahan- muutto	Väkiluvun korjaus	Väestön kasvu	Väestö 31.12.
1992	436	145	291	93	48	7	439	28 445
1993	422	174	248	123	82	35	488	28 933
1994	482	164	318	55	39	-47	365	29 298
1995	387	172	215	-160	21	11	87	29 385
1996	383	179	204	-104	49	6	155	29 540
1997	400	180	220	16	44	10	290	29 830
1998	311	151	160	-75	0	-1	84	29 914
1999	337	171	166	23	27	7	223	30 137
2000	353	195	158	-15	-11	1	133	30 270
2001	341	190	151	58	10	-7	212	30 482
2002	344	202	142	79	17	-11	227	30 709
2003	326	203	123	303	35	0	461	31 170
2004	357	215	142	44	-2	5	191	31 361
2005	375	198	177	-48	55	-1	183	31 544
2006	400	189	211	501	47	2	761	32 305
2007	418	190	228	537	106	-5	876	33 181
2008	392	185	207	76	84	-2	365	33 546
2009	438	228	210	-12	81	8	287	33 833
2010	425	222	203	163	82	1	449	34 282
2011	440	228	212	-79	136	-2	267	34 549
2012	343	205	138	-341	151	-6	-58	34 491
2013	390	235	155	99	170	-2	424	34 913
2014	375	245	130	68	198	8	396	35 317

Väestömuutokset 1995-2014



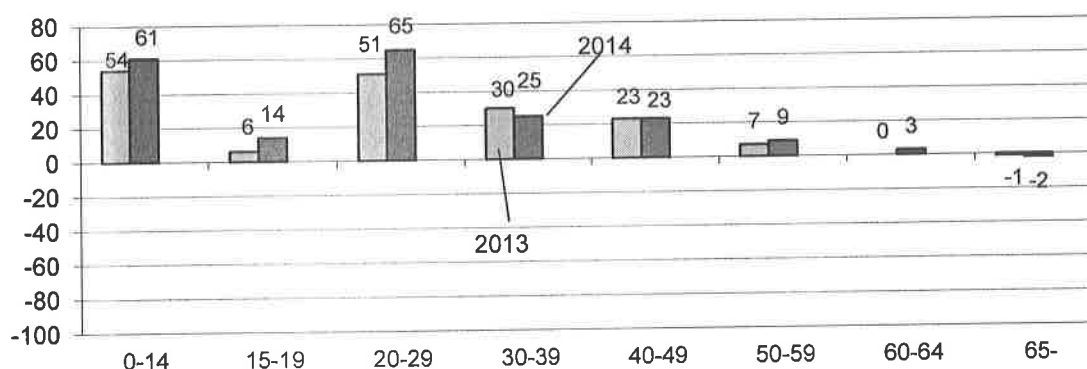
3.2 Muuttoliikkeet 1993-2014

	Kuntaan muutto	Kunnasta muutto	Nettomuutto	Sisäinen muutto	Maahanmuutto	Maastamuutto	Nettomuutto
1993	1 640	1 517	123	2 806	114	32	82
1994	1 778	1 723	55	2 800	76	37	39
1995	1 546	1 706	-160	2 707	86	65	21
1996	1 883	1 987	-104	2 999	93	44	49
1997	1 811	1 795	16	2 944	102	58	44
1998	1 845	1 920	-75	2 799	51	51	0
1999	2 040	2 017	23	3 269	84	57	27
2000	2 057	2 072	-15	2 986	64	75	-11
2001	2 188	2 130	58	3 220	78	68	10
2002	2 282	2 203	79	3 533	89	72	17
2003	2 626	2 323	303	3 531	102	67	35
2004	2 486	2 442	44	3 325	70	72	-2
2005	2 405	2 453	-48	3 704	120	65	55
2006	2 699	2 198	501	3 727	104	57	47
2007	2 818	2 278	540	3 566	164	58	106
2008	2 329	2 253	76	3 100	147	63	84
2009	2 387	2 399	-12	3 408	136	55	81
2010	2 483	2 320	163	3 437	148	66	82
2011	2 422	2 501	-79	3 412	222	86	136
2012	2 266	2 607	-341	3 492	239	88	151
2013	2 594	2 495	99	3 544	257	87	170
2014	2 544	2 476	68	3 213	292	94	198

3.3 Maassamuutto ikäryhmittäin 2013-2014

Ikä	2013				2014			
	Keravalle	%	Keravalta	%	Keravalle	%	Keravalta	%
0-14 v.	321	12,4	341	13,7	294	11,6	304	12,3
15-19 v.	253	9,8	197	7,9	221	8,7	169	6,8
20-29 v.	961	37,0	958	38,4	1 044	41,0	1 019	41,2
30-39 v.	470	18,1	436	17,5	446	17,5	426	17,2
40-49 v.	243	9,4	215	8,6	246	9,7	208	8,4
50-59 v.	168	6,5	195	7,8	173	6,8	174	7,0
60-64 v.	72	2,8	75	3,0	48	1,9	77	3,1
65 v. -	106	4,1	78	3,1	72	2,8	99	4,0
Yhteensä	2 594	100,0	2 495	100,0	2 544	100,0	2 476	100,0

Muuttovoitto ja -tappio ikäryhmittäin 2013-2014



3.4 Keravalle muuttaneet lähtökunnan mukaan 2012-2014

Lähtökunta	2012		2013		2014	
	abs.	%	abs.	%	abs.	%
Helsinki	427	18,8	491	18,9	510	20,0
Vantaa	490	21,6	543	20,9	619	24,3
Tuusula	237	10,5	288	11,1	283	11,1
Järvenpää	179	7,9	212	8,2	165	6,5
Espoo	107	4,7	149	5,7	124	4,9
Sipoo	78	3,4	98	3,8	95	3,7
Mäntsälä	54	2,4	59	2,3	51	2,0
Lahti	32	1,4	66	2,5	33	1,3
Nurmijärvi	30	1,3	36	1,4	39	1,5
Hyvinkää	26	1,1	47	1,8	33	1,3
Jyväskylä	29	1,3	30	1,2	29	1,1
Turku	23	1,0	13	0,5	30	1,2
Porvoo	28	1,2	25	1,0	20	0,8
Tampere	47	2,1	47	1,8	37	1,5
Riihimäki	12	0,5	26	1,0	27	1,1
Pornainen	18	0,8	16	0,6	11	0,4
Muut kunnat	449	19,8	448	17,3	438	17,2
Yhteensä	2 266	100,0	2 594	100,0	2 544	100,0

3.5 Keravalta muuttaneet tulokunnan mukaan 2012-2014

Tulokunta	2012		2013		2014	
	abs.	%	abs.	%	abs.	%
Helsinki	513	19,7	480	19,2	493	19,9
Vantaa	430	16,5	422	16,9	434	17,5
Tuusula	246	9,4	241	9,7	223	9,0
Järvenpää	283	10,9	213	8,5	270	10,9
Mäntsälä	79	3,0	77	3,1	58	2,3
Espoo	111	4,3	122	4,9	114	4,6
Sipoo	94	3,6	62	2,5	69	2,8
Hyvinkää	64	2,5	50	2,0	48	1,9
Lahti	49	1,9	48	1,9	49	2,0
Tampere	46	1,8	34	1,4	58	2,3
Turku	16	0,6	27	1,1	30	1,2
Porvoo	30	1,2	44	1,8	16	0,6
Lappeenranta	17	0,7	10	0,4	15	0,6
Oulu	18	0,7	17	0,7	28	1,1
Hämeenlinna	17	0,7	19	0,8	19	0,8
Nurmijärvi	43	1,6	37	1,5	31	1,3
Muut kunnat	551	21,1	592	23,7	521	21,0
Yhteensä	2 607	100,0	2 495	100,0	2 476	100,0

4 ASUNTO-OLOT JA RAKENNUSTOIMINTA

4.1 Asuntokanta talotyyppin mukaan

	2009	2010	2011	2012	2013
Erilliset pientalot	4 201	4 224	4 226	4 235	4 267
Rivi- ja ketjutilat	2 236	2 283	2 309	2 337	2 347
Kerrostalot	9 945	10 136	10 232	10 429	10 741
Muut rakennukset	192	179	148	154	162
Asunnot yhteensä	16 574	16 822	16 915	17 155	17 517
Asuntokannan muutos	-82	248	93	240	362

Lähde: Tilastokeskus

4.2 Asuntokanta hallintamuodon mukaan 2009-2013

	2009	2010	2011	2012	2013
Omistusasunnot	9 836	9 825	9 867	9 887	9 945
Vuokra-asunnot yht.	5 214	5 319	5 430	5 507	5 667
Arava- ja korkotuki- vuokra-asunto	3 253	3 322	3 196	3 129	3 042
Muu vuokra-asunto	1 961	1 997	2 234	2 378	2 625
Asumisoikeusasunnot	605	728	716	766	816
Muu hallintaperuste	919	950	902	995	1 089
Asunnot yht.	16 574	16 822	16 915	17 155	17 517

Lähde: Tilastokeskus

4.3 Rakennukset käyttötarkoituksen ja rakennusvuoden mukaan 31.12.2013

	-1920	1921- 1959	1960- 1979	1980- 1999	2000- 2009	2010- 2013	Tunte- maton	Yhteensä
Asuinrakenn. yht.	44	708	1 443	1 652	794	137	26	4 804
erilliset pientalot	36	672	1 098	1 216	649	83	26	3 780
rivi- ja ketjutilat	1	8	188	251	60	23	0	531
kerrostalot	7	28	157	185	85	31	0	493
Muut rakenn. yht.	16	49	125	257	141	28	29	645
liikerakennukset	2	11	27	39	9	4	1	93
teollisuuskennukset	1	7	36	69	46	12	12	183
muut rakennukset	13	31	62	149	86	12	16	369
Rakennukset yht.	60	757	1 568	1 909	935	165	55	5 449

Lähde: Tilastokeskus

4.4 Valmistuneet rakennukset ja rakennusmuutokset

	2010	2011	2012	2013	2014
Asuinrakennukset yht.	48	40	28	20	49
Kerrostalot	7	10	7	7	14
Rivitalot	12	9	2	1	5
Omakotitalot	29	21	19	12	30
Teollisuusrakennukset	7	10	7	17	3
Liikerakennukset	4	0	2	2	1
Muut rakennukset	54	69	47	59	44
Rakennukset yht.	113	119	84	98	97

Lähde: Keskushallinto, rakennusvalvonta

4.5 Valmistuneet asuinhuoneistot

	2010	2011	2012	2013	2014
Asuinhuoneistot	212	213	248	303	241
Asuntopinta-ala, m ²	14 187	16 566	15 515	18 689	15 556
Asuinhuoneistojen keskipinta-ala, m ²	66,92	77,77	62,56	61,68	64,55

Lähde: Keskushallinto, rakennusvalvonta

4.6 Valmistuneiden rakennusten tilavuudet, kerrosalat ja asuntopinta-alat

	2010	2011	2012	2013	2014
Rakennustilavuus, m ³	481 339	168 082	193 094	158 995	163 646
Rakennuskerrosala, m ²	49 000	32 587	37 842	31 465	35 792
Asuntopinta-ala, m ²	14 187	16 566	15 515	18 689	15 556

Lähde: Keskushallinto, rakennusvalvonta

4.7 Valmistuneet väestönsuojat

	2010	2011	2012	2013	2014
Valmistunut suojatila m ²	871,8	460,4	567,6	423,5	565
henkilölle	951	525	667	449	743
Tiloja 31.12. henkilölle	951	1 476	5 848	3 971	4 714

Lähde: Keskushallinto, rakennusvalvonta

4.8 Myönnetyt rakennusluvut

	2010	2011	2012	2013	2014
Asuinrakennukset	59	42	39	26	46
Teollisuusrakennukset	18	15	17	6	4
Liikerakennukset	0	3	2	2	3
Muut luvat	48	54	39	31	50
Yhteensä	125	114	97	65	103

Lähde: Keskushallinto, rakennusvalvonta

4.9 Myönnetyt rakennusluvut: Tilavuudet, kerrosalat, asuinhuoneistojen lukumäärä sekä asuntopinta-alat

	2010	2011	2012	2013	2014
Rakennustilavuus, m ³	517 857	309 757	190 883	117 707	100 609
Rakennuskerrosala, m ²	54 522	63 111	34 063	22 802	21 644
Asuinhuoneistot, lkm	257	619	123	84	156
Asuinhuoneistot, pinta-ala, m ²	18 346	38 117	8 912	6 082	10 147

Lähde: Keskushallinto, rakennusvalvonta

4.10 Asuntolainoitettut huoneistot (valmistumisvuoden mukaan)

	2010	2011	2012	2013	2014
Omakotitalot	0	0	0	0	0
Vuokratalot	38	31	36	0	0
Asumisoikeustalot	0	18	54	45	0
Osaomistustalot	0	0	0	0	0
Omistusasaketalot	0	0	0	0	0
Huoneistot yht.	38	49	90	45	0
Peruskorjaukset	0	0	0	0	0
Kaikki huoneistot yht.	38	49	90	45	0

Lähde: Keskushallinto, asuntopalvelut

4.11 Valtion korkotuki 2012-2014

	2012		2013		2014	
	1 000 €	asunnot	1 000 €	asunnot	1 000 €	asunnot
Korkotuki/omistus	0	0	0	0	0	0
Korkotuki/vuokra	5 921	42	0	0	0	0
Korkotuki/asumisoikeus	0	0	7 701	45	0	0
Perusparannus	0	0	0	0	0	74
Korkotuki/10 v	0	0	0	0	0	0
Yhteensä	5 921	42	7 701	45	0	74

Lähde: Keskushallinto, asuntopalvelut

4.12 Valtion tukema vuokra-asuntotuotanto ja -kanta

	2010	2011	2012	2013	2014
Vuokra-asuntotuotanto	38	31	36	0	36
Vuokra-asuntokanta *)	3 616	3 647	3 683	3 683	3 719

*) Summissa on otettu huomioon vuosittainen poistuma.

Lähde: Keskushallinto, asuntopalvelut

4.13 Asumisoikeusasuntojen tuotanto

	2010	2011	2012	2013	2014
Huoneistot yht.	120	18	54	45	54
1h + kk/k	9	0	8	8	8
2h + kk/k	63	6	25	25	13
3h + kk/k	36	7	15	10	29
4h + k -	12	5	6	2	4

Lähde: Keskushallinto, asuntopalvelut

4.14 Asuntolainoitettujen vuokratulojen keskimääräinen vuokra

(poikkileikkaus 1.3.)

	2010	2011	2012	2013	2014
Hoitomenot					
€/m ² /kk	6,39	6,15	6,95	7,38	8,78
osuus vuokrasta, %	59,2	55,1	60,7	62,7	74,5
Pääomamenot					
€/m ² /kk	4,41	5,01	4,50	4,39	3,01
osuus vuokrasta, %	40,8	44,9	39,0	37,3	25,5
Yhteensä €/m ² /kk	10,80	11,16	11,45	11,77	11,79

*) Koy Nikkarinkruunun tietojen perusteella

Lähde: Keskushallinto, asuntopalvelut

4.15 Myönnetyt korjaus- ja energia-avustukset

	2010	2011	2012	2013	2014
Korjausavustukset yht. 1000 €	1 576	359	150	113	38
Hankkeet yht.	178	89	60	50	9
Asunnot, kpl	5 553	1 657	1 229	1 931	64
Perusparannuslainat, kpl	0	0	0	0	0

Lähde: Keskushallinto, rakennusvalvonta

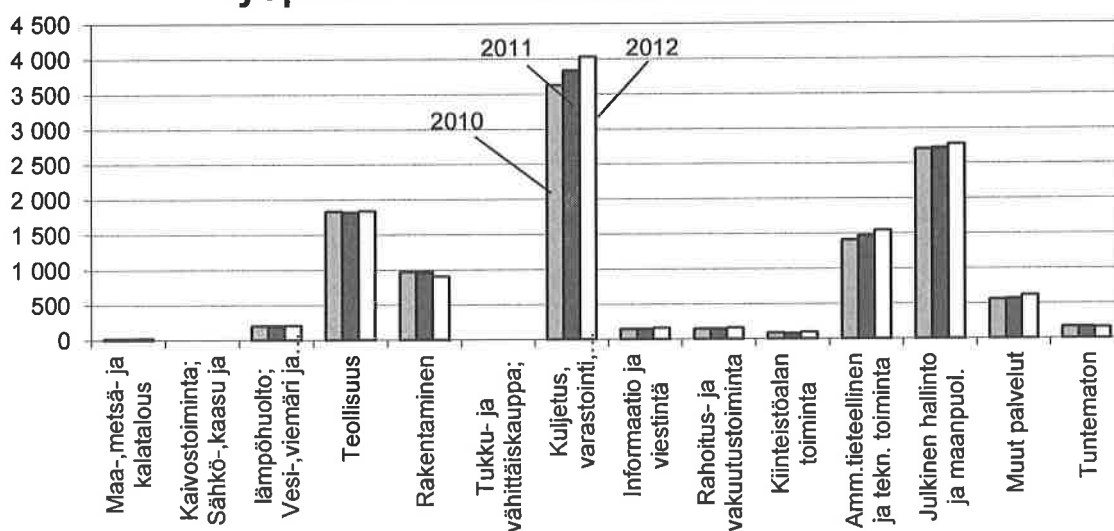
5 ELINKEINOT JA TYÖPAIKAT

(Luvun lähde: Tilastokeskus)

5.1 Työpaikat elinkeinoittain 2010-2012

	2010		2011		2012	
	Työp.	%	Työp.	%	Työp.	%
Maa-, metsä- ja kalatalous	20	0,2	21	0,2	24	0,2
Kaivostoiminta; Sähkö-, kaasu ja lämpöhuolto; Vesi-, viemäri ja jäte	202	1,7	200	1,6	205	1,6
Teollisuus	1 833	15,4	1 820	15,0	1 837	14,7
Rakentaminen	971	8,2	971	8,0	904	7,2
Tukku- ja vähittäiskauppa; Kuljetus, varastointi, majoitus ja r	3 627	30,5	3 838	31,6	4 032	32,2
Informaatio ja viestintä	149	1,3	148	1,2	160	1,3
Rahoitus- ja vakuutus toiminta	145	1,2	146	1,2	161	1,3
Kiinteistöalan toiminta	90	0,8	77	0,6	98	0,8
Amm.tieteellinen ja tekn. toiminta	1 409	11,9	1 470	12,1	1 543	12,3
Julkinen hallinto ja maanpuol.	2 707	22,8	2 722	22,4	2 773	22,2
Muut palvelut	559	4,7	567	4,7	618	4,9
Tuntematon	167	1,4	166	1,4	156	1,2
Yhteensä	11 879	100,0	12 146	100,0	12 511	100,0
Työpaikkojen lisäys	11 879		267		365	
Työpaikkaomavaraisuus						
- työpaikat/työvoima, %		65,4		67,2		69,2
- työpaikat/työllinen työvoima, %		68,5		72,0		74,5

Työpaikat elinkeinoittain 2010-2012



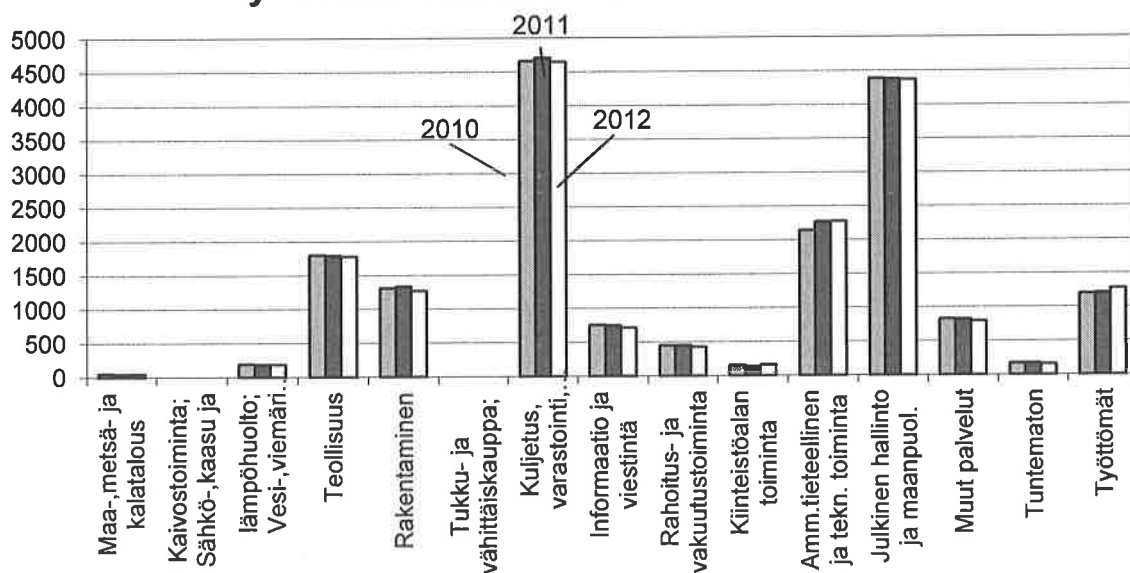
5.2 Työvoima elinkeinoittain 2010-2012

	2010		2011		2012	
	Hlöä	%	Hlöä	%	Hlöä	%
Maa-, metsä- ja kalatalous	51	0,3	38	0,2	46	0,3
Kaivostoiminta; Sähkö-, kaasu ja lämpöhuolto; Vesi-, viemäri ja jäte	191	1,1	184	1,0	181	1,0
Teollisuus	1 803	10,0	1 791	9,8	1 776	9,8
Rakentaminen	1 309	7,2	1 333	7,3	1 267	7,0
Tukku- ja vähittäiskauppa;						
Kuljetus, varastointi, majoitus ja ra	4 660	25,8	4 709	25,9	4 649	25,7
Informaatio ja viestintä	754	4,2	746	4,1	711	3,9
Rahoitus- ja vakuutus toiminta	446	2,5	446	2,4	426	2,4
Kiinteistöalan toiminta	149	0,8	131	0,7	152	0,8
Amm.tieteellinen ja tekn. toiminta	2 143	11,9	2 268	12,5	2 275	12,6
Julkinen hallinto ja maanpuol.	4 385	24,3	4 378	24,0	4 366	24,2
Muut palvelut	824	4,6	821	4,5	792	4,4
Tuntematon	167	0,9	166	0,9	156	0,9
Työttömät	1 194	6,6	1 204	6,6	1 270	7,0
Yhteensä	18 076	100,0	18 215	100,0	18 067	100,0

Työvoiman työssäkäynti

- omassa kunnassa	5 393	31,9	5 504	32,4	5 527	32,9
- oman kunnan ulkopuolella	11 489	68,1	11 507	67,6	11 270	67,1

Työvoima elinkeinoittain 2010-2012



5.3 Työpaikat ja työvoima kaupunginosittain 31.12.2012 ¹⁾

	Alku- tuotanto	Jalostus	Palvelut	Tunte- maton	Työpaikat yhteensä	Työvoima yhteensä
Kaleva	3	34	1 096	0	1 133	5 127
Kilta	0	2	138	0	140	915
Sompio	0	17	556	0	573	1 303
Keskusta	0	21	2 600	0	2 621	2 007
Ahjo	3	185	784	0	972	2 588
Savio	0	11	497	0	508	3 162
Ylikerava	0	280	1 007	0	1 287	126
Kaskela	9	1	27	0	37	186
Alikerava	5	1 474	2 670	0	4 149	2 376
Jokivarsi	1	0	29	0	30	57
Muut	3	17	1 041	0	1 061	220
Kaikki yhteensä	24	2 042	10 445	0	12 511	18 067

1) Ahjon alueeseen luetaan Sorsakorven ja Päivölän alueet

5.4 Väestö pääasiallisen toiminnan mukaan 2009-2013

	2009	2010	2011	2012	2013
Väestö yhteensä	33 833	34 282	34 549	34 491	34 913
- josta 15-74 vuotiaat	26 325	26 650	26 416	26 951	26 818
<u>Työvoima</u>					
Työlliset	16 635	16 881	17 011	16 797	16 458
Työttömät	1 350	1 194	1 204	1 270	1 709
Yhteensä	17 985	18 075	18 215	18 067	18 167
- osuus 15-74 vuotiaista	68,3	67,8	69,0	67,0	67,7
- työllisyysaste, työlliset/15-64-vu	71,7	72,3	73,1	73,0	71,5
- taloudellinen huoltosuhde (työttömät ja työvoima)	103,4	103,1	103,1	105,3	112,1
<u>Työvoiman ulkopuolella</u>					
0-14 -vuotiaat	5 894	5 933	5 919	5 804	5 885
Opiskelijat	2 470	2 452	2 360	2 379	2 410
Eläkeläiset	6 209	6 476	6 706	6 953	7 244
Varusmiehet, siviilipalvelusmiehet	138	130	133	140	62
Muut	1 137	1 215	1 216	1 148	1 145
Yhteensä	15 848	16 206	16 334	16 424	16 746
- osuus koko väestöstä, %	46,8	47,3	47,3	47,6	48,0
Työttömyysaste, % (Työttömien osuus työvoimasta.)	7,5	6,6	6,6	7,0	9,4

5.5 Työttömyystilasto ²⁾

	2010	2011	2012	2013	2014
Työttömyysaste	7,2	6,5	6,7	8,3	9,9
Työttömät työnhakijat yht.	1 303	1 166	1 206	1 302	1 930
Pitkäaikaistyöttömät	235	237	247	261	509
Alle 25-vuotiaat	183	163	156	152	308
Avoimet työpaikat 31.12.	133	165	194	94	115

2) Luvut vuoden keskiarvoja, ellei toisin mainita.

Lähde: Työ- ja elinkeinoministeriö

6 TERVEYDENHUOLTO

(Luvun lähde: sosiaali- ja terveystoimi)

PERUSTERVEYDENHUOLTOPALVELUT

6.1 Perusterveydenhoidon käynnit yhteensä

	2010	2011	2012	2013	2014
Lääkärikäynnit yhteensä	63 231	61 078	61 380	62 609	62 694
Hoitajakäynnit yhteensä	89 816	116 388	123 989	137 642	139 938
Käynnit yhteensä	153 047	177 466	185 369	200 251	202 632

6.2 Vastaanottokäynnit, ajanvaraus ja päivystys

	2010	2011	2012	2013	2014
Lääkärin vastaanottokäynnit**	43 351	40 813	41 142	42 153	43 751
Lääkärin puhelinvastaanottokäynnit	12 610	11 511	10 588	10 137	9 608
Muun hoitohenkilökunnan vastaanottokäynnit	36 228	40 980	39 608	26 250	25 215
Muun hoitohenkilökunnan puhelinvastaanottoke	24 164	43 637	52 080	69 370	68 678
Päivystyskäyntien osuus vastaanottokäynneistä	31 313	52 127	26 488	26 765	35 212
- oma lääkäripäivystys	17 733	17 886	17 389	17 651	20 115
- oma hoitajapäivystys	6 095	6 991	6 473	5 604	11 338
- puhelinvastaanottokäynnit, lääkärit	176	325	406	364	334
- puhelinvastaanottokäynnit, hoitajat*	6 198	25 732	913	1 588	1 743
Kiireellisen hoidon käynnit ulkokunnissa	1 111	1 193	1 307	1 558	1 682
Yöpäivystyskäynnit (Peijas-Rekola)	1 088	1 381	1 217	1 311	1 180
Keskitetty ajanvaraus	30 813

*) sisältää v. 2010 syksyllä alk. keskitetyn ajanvarauspuhelinikäynnit

**) sisältää käynnit ulkokunnissa ja päivystyksen

6.3 Toimenpideyksikkö

	2010	2011	2012	2013	2014
Toimenpideyksikön tutkimukset yhteensä	1 467	1 323	1 343	1 414	1 378
- tutkimukset Keravalaiset	649	549	637	651	585
- tutkimukset Tuusulalaiset	818	774	706	763	793

Toiminta alkoi yhteistyössä Tuusulan kunnan kanssa v. 2007

6.4 Diabeteshoito

	2010	2011	2012	2013	2014
Vastaanottokäynnit hoitajalla	138	1 208	812	514	432
Vastaanottokäynnit lääkäriellä	224	177	160	195	166

6.5 Muistipoliklinikka

	2010	2011	2012	2013	2014
Vastaanottokäynnit hoitajalla	64	101	156	241	236
Vastaanottokäynnit lääkäriellä	108	101	115	63	173

6.6 Työterveyshuolto

	2010	2011	2012	2013	2014
Vastaanottokäynnit hoitajalla	191	203	229	221	263
Lääkäreiden vastaanottokäynnit	133	145	141	136	155
Työpaikkaselvitykset ja ohjaus	25	49	56	35	48
Asiakasyritysten määrä	95	107	106	110	123
- joissa työntekijöitä	520	582	576	564	609

6.7 Terveysneuvonta

	2010	2011	2012	2013	2014
Terveydenhoitajalla käynnit	29 031	30 259	31 104	41 046	45 114
- siitä vastaanottokäynnit	27 238	28 438	28 337	28 639	29 418
- siitä muut toiminnot (ryhmätoiminnot, valmennukset, oppilashuoltoryhmät ym.)	1 793	1 821	2 767	3 492	3 251
- siitä kotikäynnit				693	894
- siitä puhelinkontaktit*				8 222	8 746
Kausirokotukset**					2 805
Lääkäreiden vastaanottokäynnit	4 606	5 757	6 710	7 056	5 979
Synnytysten määrä	408	427	331	380	369
Seulontatutkimusten määrä	3 192	3 195	3 069	3 313	3 455
- siitä papatutkimukset	1 184	1 134	1 028	1 252	1 371
- siitä mammografiatutkimukset	2 008	2 061	2 041	2 061	2 084

*) Puhelinkäynnit otettu mukaan v. 2013

**) Kausirokotukset otettu mukaan v. 2014

6.8 Suun terveydenhuolto

	2010	2011	2012	2013	2014
Hammashoidon käynnit yhteensä (ei puh.käynn)	34 053	34 493	40 120	41 759	41 754
Hammashoidon asiakkaat yhteensä	12 030	12 453	12 973	12 954	13 069
alle 18-vuotiaat	4 372	4 259	4 166	4 240	4 344
18 - 45 -vuotiaat	3 823	4 185	4 389	4 208	4 032
yli 45-vuotiaat	3 835	4 009	4 418	4 506	4 693
Alle 19v käynnit/v.02 alk. alle 18v käynnit	12 368	11 093	11 685	13 048	12 887
Tarkastettuja	2 838	2 947	1 935	1 803	2 204
Hoidon tarpeessa	877	876	986	945	955
V.-56-82 synt. käynnit / v. -02 alk. yli18v käynnit	22 556	24 847	28 435	28 711	28 377
Tarkastettuja	3 323	3 675	3 773	3 731	3 735
Hoidon tarpeessa	2 911	3 111	3 288	2 970	3 024
Viikonloppupäivystyskäynnit (sis. edell. ryhmiin)	150	177	389	347	334
- yhteispäivystys1.1-2.9.2012			137*	0	0
- virka-ajan ulkopuolinen päivystys			252**	347	334
Hoidon tarpeen arviointi (puhelinkäynnit)	14 993	16 098	30 976	34 826	30 434

*) Yhteispäivystys 1.1-2.9.2012

**)Virka-ajan ulkopuolinen päivystys 3.9-31.12.2012

6.9 Kuntoutustoiminta

	2010	2011	2012	2013	2014
Fysioterapia					
- asiakkaita	1 232	1 462	1 557	1 824	1 934
- yksilö- ja ryhmäkäynnit yhteensä	9 668	11 019	11 083	11 475	10 193
- yksilökäynnit vuodeosasto	2 752	4 248	3 364	4 289	3 256
- yksilökäynnit avoterveydenhuolto	3 075	2 999	3 893	4 160	4 461
- ryhmäkäynnit avoterveydenhuolto	3 841	3 772	3 826	3 026	2 476
Lääkinnällisten kuntoutus					
- asiakkaita	257	329	408	413	481
- kuntoutuspäätösten määrä	286	338	436	426	502
Apuvälinelainaus					
- asiakkaita	1 413	1 477	1 472	1 624	1 583
- asiakaskäynnit	5 876	5 742	5 484	5 794	5 370
- apuvälinelainauksen pitkäaikaispäätökset	418	532	580	1 868	1 882
Toimintaterapia					
- asiakkaita	72	66	76	124	181
- asiakaskäynnit	282	466	477	501	767
Puhetrapia					
- asiakkaita	318	298	323	378	348
- asiakaskäyntejä	1 382	1 536	1 455	1 684	1 283
Lapsipsykologi					
- asiakkaita (aloitus syksyllä 2013)				38	74
- asiakaskäyntejä (aloitus syksyllä 2013)				99	247

KOTI- JA LAITOSPALVELUT

6.10 Omaishoidontuki

	2010	2011	2012	2013	2014
Vanhusten, vammaisten ja pitkäaikais-sairaiden omaishoidontuki, tuensaajat	106	115	112	120	115
Käytetyt intervallipäivät	690	926	723	724	827

6.11 Kotihoitopalvelut

	2010	2011	2012	2013*	2014*
Kaikki käynnit/tuotteet yhteensä	53 078	51 043	61 557	68 180	69 805
Perushoitotuotteet yhteensä	52 501	50 694	60 808
Asiakkaat (hetut)**	628	630	713	833	849
Kotihoito					
- asiakkaat				2 915	2 615
- käynnit				64 699	65 665
Kotiutustiimi					
- asiakkaat (hetut)				443	282
- käynnit				2 703	3 118
Kotihoidon ennalta ehkäisevä toiminta, Terhy yht.				778	1 022
- palvelutarpeen arviointi				231	227
- hyvinvointitapaamiset				168	209
- hyvinvointia edistävät kotikäynnit				81	101
- omaishoidontuen käynnit (sis. omaishoidon lähihoitaja-avun)				298	307
- Terhyn seurantakäynnit				..	178

*) Tilastointi muuttunut v. 2013 sis. kotihoidon, kotiutustiimin ja Terhyn käynnit

***) Sis. muut paitsi ei Terhyn ja omaishoidon asiakkaat

6.12 Vuodeosaston toiminta

	2010	2011	2012	2013	2014
Hoitopaikat	80	80	80	80	80
Hoitopäivät	29 308	28 544	28 581	27 730	27 442
Kuntouttavan hoidon osasto (Osasto 1)					
Hoitopaikat	42	42	42	42	42
Hoitopäivät (kuntouttava hoito)	15 283	15 107	15 033	14 897	14 931
Kuormitus % (ka)	110,2	98,6	97,8	96,9	97,4
Keskim. hoitoaika*	259,0	219,0	178,0	158,0	23,5
Potilaita keskimäärin vrk:ssa	41,9	41,4	41,4	40,8	39,3
Lyhytaikaishoidon osasto (Osasto 2)					
Hoitopaikat, sis. 2 päivystyspaikkaa	38	38	38	38	38
Hoitopäivät (lyhytaikaishoito)	14 025	13 437	13 548	12 833	12 511
Kuormitus % (ka)	101,1	98,7	97,4	92,3	90,2
Keskim. hoitoaika	17,0	28,5	28,0	14,0	12,8
Potilaita keskimäärin vrk:ssa	37,7	35,6	35,8	33,6	34,3

*) Keskim. hoitoaikalaskenta muuttunut v. 2014

6.13 Vanhainkotipalvelut

	2010	2011	2012	2013	2014
Hoivaosasto Helmiinan vanhainkoti*					
Hoitopaikat 31.12	16	16	21	30	30
Asukkaat	30	25	27	42	55
Hoitopäivät	6 223	6 321	6 680	10 077	10 389
Asiakkaat 31.12	19*	17	21	31	29
Hoivaosasto Helmiinan intervallihoito					
Hoitopaikat 31.12	11	11	11	10	10
Asukkaat	68	80	95	91	77
Hoitopäivät	2 180	3 151	3 358	3 164	2 959
Asiakkaat 31.12	10	7	5	5	7

Hoivaosasto Helmiinan hoitopaikkajakauma muuttui 1.9.2010 ja 1.4.2013.

*) sisältää yhden myydyin hoitopaikan Hyvinkäälle 79 pv. Päättynyt maaliskuussa 2013

6.14 Palveluasuminen ja päiväkeskustoiminta

	2010*	2011	2012*	2013*	2014*
Hopeahovin asumispalvelut:					
Asumispaikat	63	63	63	63	63
Asukkaat vuoden aikana	85	89	93	85	83
Asukkaat 31.12	60	62	60	61	60
Asumispäivät	22 895	22 431	21 501	21 882	22 611
Hoivaosasto Helmiina, Hermannin palveluasuminen*					
Hoitopaikat 31.12	9	9	4	0	0
Asukkaat	13	12	12	4	0
Hoitopäivät	3 024	3 277	2 775	252*	0
Asukkaat 31.12	9	9	4	0	0
*) Hoivaosasto Helmiinan hoitopaikkajakauma muuttui 1.9.2010 ja syksyllä 2012 Päätyi maaliskuussa 2013.					
Hopeahovin päiväkeskustoiminta:					
Päivähoitotuotteet	4 721	4 164	4 423	4 613	4 510
josta päivähoitokäynnit	3 077	3 044	3 247	3 236	2 807
Ostetut asumispalvelut					
Asukkaat vuoden aikana	79	91	110	119	129
Asukkaat 31.12	66	75	82	89	89
Asumispäivät	21 490	26 595	29 679	31 376	32 250

7 SOSIAALITOIMI

(Luvun lähde: Sosiaali- ja terveystoimi)

7.1 Sosiaalityön vastaanotto

	2010	2011	2012	2013	2014
Sosiaalityön asiakkaat (asiakaskohtainen)	2 707	2 893	2 934	3 056	3 234
- josta uusia asiakkaita	710	768	990	865	950
Sosiaalityön asiakaskäynnit	4 888*	5 008	5 434	5 423	5 456
Perhetyön käynnit	1 787*	2 144	2 494	6 020	6 066

*) osan vuotta vain 2 työntekijää

7.2 Lastensuojelu

	2010	2011	2012	2013	2014
Lastensuojelun asiakkaat (lapsia)	706	855	898	775	652***
Lastensuojelun asiakkaat (18-21 vuotiaat)	68	74	109	81	70
Vuoden aikana huostaanotetut	8	12	15	21	14
Huostaanotetut yhteensä	48*	51*	53*	59*	58*
Perhehoitajat 31.12	11	11	15	17	21
Perhehoidossa lapsia/nuoria vuoden aikana	15	18	28	32	40
Perhehoidon hoitovuorokaudet	4 649	4 590	5 502	7 762	8 449
Laitoshoidon hoitovuorokaudet	18 711**	19 059**	20 318**	19 048**	18 373**
- pitkäaikaisia (yli 3 kk)	18 188	18 365	19 359	17 923	17 156
- lyhytaikaisia (alle 3 kk)	593	694	959	1 125	1 217
Laitoshoidossa lapsia/nuoria vuoden aikana	79	86	97	95	90
- pitkäaikaisia (yli 3 kk)	60	63	72	65	63
- lyhytaikaisia (alle 3 kk)	19	23	25	30	27
Nuoria tuetussa asumisessa/tukiasuntojen lkm	3/3	3/3	3/3
Lastensuojelun asiakkaita % 0-18 -vuotiaista	9,1	11,1	11,9	10,3	8,7
Väestöstä 0-18 vuotiaita %	22,6	22,3	21,8	21,4	21,3

*) sisältää ulkokunnissa laskutettavan lapsen tiedot

***) sisältää ammatilliset perhekodit

***) Asiakkaat, joille määritelty vastuuhenkilö v. 2014 alkaen

7.3 Lasten huolto ja isyysasiat

	2010	2011	2012	2013	2014
Tunnustettuja lapsia vuoden aikana (isyys selvit	178	185	155	163	159
Vahvistetut elatussopimukset	335	388	380	376	409
Vahvistetut huolto- ja tapaamissopimukset	377	405	370	350	396
Huolto- ja tapaamisselvitykset oikeudelle	8	8	7	7	20

7.4 Asumispalvelut

	2010	2011	2012	2013	2014
Asumisvuorokaudet	14 440	15 296	16 455	16 761	17 365

7.5 Ulkomaalaisasiat

	2010	2011	2012	2013	2014
Ulkomaalaisia 31.12.	1 334	1 566	1 733	1 921	2 168
Ulkomaalaisten %-osuus väestöstä	3,89	4,53	5,02	5,50	6,13
Pakolaisia valtion korvauksen piirissä	13	19	25	19	22
Paluumuuttajia valtion korvauksen piirissä	4	7	11	6	4

7.6 Toimeentulotuki

	2010	2011	2012	2013	2014
Tukea hakeneet kotitaloudet (kaikki)	1 637	1 670	1 733	1 952	2 044
Tukea saaneiden %-osuus väestöstä	10,2	10,3	10,6	11,8	0*

* Väestötiedot, asuntokuntatiedot saadaan myöhemmin v.2014

7.7 Perheneuvola

	2010	2011	2012	2013	2014
Hoitohenkilömitoituksesta (7) käytössä keskimäärin vuodessa	4,8	5,9	6,8	6,6	7,0
Asiakkaat yhteensä	267	319	383	362	344
- lapsia	88	109	139	126	106
- aikuisia	179	210	244	236	238
Perheet yhteensä	100	124	142	138	138
Asiakaskäynnit yhteensä	1 869	2 039	3 246	3 180	3 412
- tutkimuskäyntejä	601	727	1 316	775	1 015
- terapiakäyntejä	736	684	1 267	1 610	1 575
- ohjaus- ja neuvonta	532	628	663	795	822
Työntekijöiden asiakastapaamiset yhteensä (mm. 2 työntekijää/käynti)	2 595	2 933	8 016	8 443	8 150
- tutkimuskäyntejä	882	1 116	3 779	3 200	3 357
- terapiakäyntejä	981	906	2 620	3 575	3 440
- ohjaus- ja neuvonta	732	911	1 617	1 668	1 353
Ostetut terapiapalvelut	387	371	299	407	564
Neuvottelut yhteensä	588	548	592	714	471
- asiakaskohtaiset (konsultaatiot)	240	..	251	200	97
- yleiset	348	..	341	514	374
Työohjauksen/konsultaation käyntikerrat	81	77	120	84	104

7.8 Päihdehuollon avohuolto

	2010	2011	2012*	2013*	2014*
A-klinikan asiakkaat	357	352
A-klinikan käynnit	2 606	2 777	1 967
Asiantuntija-avun antaminen, konsultaatiot	2	2
Neuvottelut, asiakaskohtaiset	86	59
Neuvottelu, yleiset	128	81
Sosiaaliterapeutin vastaanottokäynnit (1.4-31.12.2013)	717	1 007
Päivä- ja tukitoiminta					
- asiakkaat				72	72
- käyttö- ja hoitopäivät				2 860	3 038
Päivätoiminta (ostopalvelu)					
- asiakkaat			
- käyttö- ja hoitopäivät**	253	252	227	252	102

*) Tilastointi muuttunut 1.6.2012, sairaanhoitajakäynnit kirjautuvat mielenterveysvastaanoton käynteihin (kohta 7.10)

**) Päivätoiminnan ostopalvelut lopetettu kesäkuussa 2014

7.9 Päihdehuollon laitospalvelut

	2010	2011	2012	2013	2014
Hoitokodin asukkaat	51	139	52	0	0
Hoitokodin käyttövuorokaudet	2 150	2 291	1 079	0	0
Ostopalvelut					
Kuntoutuspalvelut yhteensä					
- asiakkaita		38	35	29	43
- hoitovuorokaudet		2 128	1 773	1 444	1 466
Katkaisuhuolto palvelut yhteensä					
- asiakkaita		43	59	56	55
- hoitovuorokaudet		559	468	423	554
Ridasjärven Päihdehoitolaitos					
- asiakkaita	20	20**	25**	11**	13**
- hoitovuorokaudet	1 292	1 370**	1 109**	552**	512**
Järvenpään sosiaalisairaala, kuntoutus					
- asiakkaita	12
- hoitovuorokaudet	363
Järvenpään sosiaalisairaala, katkaisuhuolto					
- asiakkaita	9
- hoitovuorokaudet	100
Kalliolan klinikat					
- asiakkaita	5
- hoitovuorokaudet	106
(Pellaksen huumehoitoyksikkö) Huumevieroitusosasto					
- asiakkaita	12	0*	0*	0*	0*
- hoitovuorokaudet	187	0*	0*	0*	0*
Leppävaaran katkaisuhuolto					
- asiakkaita	15
- hoitovuorokaudet	159
Muut päihdehuollon laitokset					
- asiakkaita	6
- hoitovuorokaudet	366
Päihdehuollon laitoshoido yhteensä	4 723	4 978	3 320	1 867	2 020
Päihdehuollon laitoshoido asiakkaat yhteensä	130	220	146	85	98

*) käyttö lopetettu

**) sisältyy ostopalvelujen yhteissummiin

7.10 Mielenterveysvastaanotto

	2010	2011	2012	2013	2014
Hoitajien vastaanottokäynnit*	1 715	1 587	2 768	4 362	3 651
Palveluasumisen ostopäivät	14 668	13 651	14 144	14 405	16 790
Avopalvelujen ostopäivät (sos.kunt. päivätoiminta)	9 318	7 902	5 936	5 976	6 029

*) Hoitajien vastaanottokäynteihin sis. myös päihdehuollon sairaanhoitokäyntejä 1.6.2013 ja lääkärin käyntejä 1.1.2014 alkaen

7.11 Psykologitoiminta

	2010	2011	2012	2013**	2014**
Terveyskeskuspsykologi					
- asiakkaita	251	172	299	186	..
- asiakaskäynnit	694	461	705	406	..
Lapsipsykologi					
- asiakkaita	80	70	*	*	*
- asiakaskäynnit	766	624	*	*	*

*) Toiminta siirtynyt 1.1.2013 kuntoutustoimintaan kohta 6.9

***) Terveyspsykologin virka täyttämättä 1.8.2013 alkaen

7.12 Työkeskus

	2010	2011	2012	2013	2014
Keravalaiset asiakkaat	39	38
Asiakkaat yhteensä (hetu)	45	51	54	44	52
- Kerava	42	48	51	43	51
- muut kunnat	3	3	3	1	1
Käyttöpäivät yhteensä	6 489	6 569	6 549	6 412	6 265
- Kerava	6 039	6 144	6 268	6 253	6 112
- muut kunnat	450	425	281	159	153

7.13 Vammaispalvelut

	2010	2011	2012	2013	2014
Kuljetustukea käyttäneet asiakkaat (vpl+sos)		471	492	515	513
Myönnetyt kuljetustukipäätökset, asiakkaat (vpl+sos)	504	563	601	645	630
Muut vammaispalvelun päätökset (asiakkaat)	120	109	124	130	135
- asunnonmuutostyö	20	32	25	19	11
- tulkkipalvelut*	20	*	*	*	*
- henkilökohtainen avustaja	42	50	64	75	71
- muut palvelut	38	27	35	36	40
Hylkypäätöksiä	66	43	69	94	131
Palveluasuminen					
- asiakkaat		22	24	24	23
- hoitopäivät	4 775	7 115	8 145	8 301	7 484
Päivä- ja työtoiminta					
- asiakkaat			18	17	15
- hoito- ja käyttöpäivät		1 538	1 819	1 751	1 524

*) tulkkipalvelujen hoitaminen siirtyi Kelan hoidettavaksi v. 2010

7.14 Kehitysvammahuolto

	2010	2011	2012	2013	2014
Kehitysvammahuollon asiakkaat	126	108	115	117	116
Avohuollon ostopalvelut					
Eteva (Uudenmaan erityishuoltoapiiri)					
- asiakkaat (uudet)	55	58	58	63	61
- hoito- ja käyttöpäivät	17 684	19 252	20 419	20 241	17 796
Muut					
- asiakkaat	19	19	20	23	25
- hoitopäivät	6 885	6 410	7 228	7 453	8 882
Laitoshuollon ostopalvelut					
- asiakkaat	10	9	4	3	5
- hoitopäivät	3 327	2 476	1 374	1 255	1 297
Päivä- ja työtoiminta					
- asiakkaat	39	40	41
- hoito- ja käyttöpäivät	6 835	6 723	7 591	7 620	7 586

7.15 Työllistäminen

	2010	2011	2012	2013	2014
Työllistämistuella palkatut	73	74	86	77	90
Kuntouttavaan työtoimintaan osallistuneet	128	138	121	168	168
Nuorten työllistäminen	36	13	3	13	24
- kesätyöllistäminen	16	15	15	19	9

7.16 Veteraanikuntoutus

	2010	2011	2012	2013	2014
Valtion määräraha/hlö					
- laituskuntoutuksia	40	26	22	22	15
- avokuntoutuksia	46	44	39	33	30
- päivä kuntoutuksia	4	0	0	0	0
- jalkahoito	9	13	12	31	34
Kunnan määräraha/hlö					
- laituskuntoutuksia	16	19	13	13	12
- avokuntoutuksia	8	0	3	0	0
- silmälaseja	29	30	26	23	21
- hammashuolto	24	24	19	25	19
- siivouspalvelut	57	49	52	48	41

7.17 Kelan maksamat eläkkeet ja vammaisetuudet (1 000 € /v.)

	2010	2011	2012	2013	2014
Eläke-etuudet					
Kansaneläke	6 993	6 958	7 195	7 534	7 608
Takuueläke		584	757	804	775
Perhe-eläke	222	208	194	182	174
Lapsikorotukset	38	31	28	30	29
Rintamalisät	120	108	98	89	72
Eläkkeet yhteensä	7 373	7 889	8 272	8 639	8 658
Vammaisetuudet					
Lapsen vammaistuet	363	371	372	370	419
Aikuisen vammaistuet	133	130	142	164	156
Eläkkeensaajien hoitotuet	1 426	1 544	1 786	1 978	2 024
Ruokavaliokorvaukset	37	38	39	44	47
Vammaisetuudet yhteensä	1 959	2 083	2 339	2 556	2 646
Eläkkeet ja vammaisetuudet yhteensä	9 332	9 972	10 611	11 195	11 304

Lähde: Kela, Kerava

7.18 Kelan eläkkeet ja vammaisetuudet: Etuudensaajat

	2010	2011	2012	2013	2014
Kansaneläkkeet					
vanhuuseläkkeet	1 315	1 317	1 332	1 368	1 386
työkyvyttömyyseläkkeet	740	729	720	735	719
työttömyyseläkkeet	65	46	27	12	0
muut kansaneläkkeet 1)					
Kansaneläkkeet	2 120	2 092	2 079	2 115	2 105
Perhe-eläkkeet					
leskeneläkkeet	46	42	38	32	36
lapseneläkkeet	136	123	122	107	100
Perhe-eläkkeet	182	165	160	139	136
Lapsikorotuksen saajat	90	75	61	69	62
Rintamalisät	162	140	126	110	84
Ylimääräiset rintamalisät	48	41	35	33	26
Kelan eläke-etuudet yhteensä	2 433	2 374	2 343	2 350	2 314
Takuueläkkeet		427	430	447	448
Vammaisetuudet					
Lapsen vammaistuki	179	179	172	163	179
Aikuisen vammaistuki	42	41	46	48	49
Eläkkeensaajan hoitotuki	859	875	940	985	978
Ruokavaliokorvaus	145	151	154	159	164
Vammaisetuudet	1 216	1 235	1 300	1 343	1 359

1) Pelkkä asumistuki, eläkkeensaajan hoitotuki tai rintamalisä

Lähde: Kela

Saajien kohdalla (eläke-etuuden saajat ja vammaisetuuden saajat yhteensä) etuuskohtaisia saajien määriä ei voi suoraan laskea yhteen, koska yksi henkilö voi saada useampaa etuutta samanaikaisesti.

8 VARHAISKASVATUSPALVELUT

(Luvun lähde: Kasvatus- ja opetustoimi)

8.1 Varhaiskasvatuksen alueelliset erityisopettajat

	*2010	**2011	2012	2013	2014
Asiakkaita (erityis- ja seurantalapset)	149	123	183	179	196
Asiakaskäynnit	304	130	314	300	298
Henkilökunnan konsultaatiot	310	142	257	252	258
Lapsiryhmien seuranta	329	230	466	613	614

*) yksi vakanssi täyttämättä 2010

**) vuoden 2011 keväällä ollut vain kaksi alueellista erityisopettajaa; yhdellä pitkä poissaolo sekä yksi täyttämätön vakanssi alkoi syksyllä.

Lisäksi pitää huomioida, että esiopetuksen kohdalla lakisääteinen kolmiportaisuus alkoi, jolloin yleinen tuki painottuu ja vaikuttaa konsultaatioiden määrään.

8.2 Avoin päivähoito

	2010	2011	2012	2013	2014
Kokovuotiset					
leikkikentät ja puistot	**7	0	0	0	0
avoimet koulululaisten iltapäiväkerhot	8	8	0	0	0
Toimintakeskus	1	1	1	1	1
Leikkipuistojen käyntikertoja	27 415	0	0	0	0
Yhdistysten ylläpitämät koululaisten ip-kerhot	2	2	2	0	0
Leikkikoulut	*6	8	6	6	6
Leikkikoulujen läsnäolopäivät	5 207	7 210	7 157	7 071	7 180

*) 3 leikkikoulua toiminnassa osavuoden

**) toiminta lakannut kaupungin järjestämänä

2011 ei valvottua leikkipuistotoimintaa

8/2012 koululaisten iltapäiväkerhot siirtyneet perusopetukseen

8.3 Perhepäivähoito (sis. kunnallisen ja ostopalvelu perhepäivähoidon)

	2010	2011	2012	2013	2014
Perhepäiväkodit 31.12.	51	54	45	39	34
Hoitopaikat 31.12.	179	187	158	138	112
Lapset 31.12.	179	187	158	138	112
siitä kokopäivähoidossa	178	187	157	138	112
osapäivähoidossa	1	0	1	0	0
kolmiperhehoidossa	0	0	0	0	0
Hoidossa olleet lapset vuoden aikana	335	323	276	222	195
Läsnäolopäivät	48 010	32 398	29 656	22 511	20 639

8.4 Yksityiset päiväkodit (yksityisen hoidon tuella ja ostopalvelu päiväkotit)

	2010	2011	2012	2013	2014
Toimipisteitä yhteensä 31.12.	11	13	12	14	15
- joista Keravalla toimivia	9	9	9	10	11
Hoitopaikkoja 31.12.	492	501	513	532	570
kokopäivähoidossa	379	383	385	394	431
osapäivähoidossa	25	24	40	43	39
eskarit	88	94	88	95	100
Lapset 31.12.	416	416	431	448	480
Hoitopäiviä	98 785	100 167	100 711	104 644	108 831

8.5 Kaupungin omistamien päiväkotien toiminta 31.12

	Aarre päiväkoti	Heikkilän päiväkoti	Jaakkolan päiväkoti	Kalevan päiväkoti	Kanniston päiväkoti	Keravan-joen päiväkoti	Keskustan päiväkoti	Kurjenpuiston päiväkoti	Kurkelan päiväkoti
Hoitohenkilökuntaa	14,75	10	9	12	11,75	15	23,5	5	9
joista vakinaisia	12,75	10	8	8	9,75	10	20,5	5	9
Lapsia									
esiopetus 4h/pv	35	0	15	22	8	20	27	0	22
esiopetus+ päivähoito	31	0	12	21	8	18	27	0	20
kokopäivähoito yli 5 h/pv	53	47	38	47	43	63	116	27	32
osapäivähoidossa enit. 5 h/pv	1	3	2	1	7	1	5	0	1
leikkikoulu						25			10
Lapsia yhteensä	120	50	67	91	66	127	175	27	85

	Lapilan pvkoti	Marttilan päiväkoti	Naava-puiston päiväkoti	Niinipuun päiväkoti	Päivölänskaaren päiväkoti	Savion päiväkoti	Sompion päiväkoti	Sorsa-korven päiväkoti	Virrenkulman päiväkoti	Yhteensä
Hoitohenkilökuntaa	14	6	6	11,75	12,7	6	12	8,75	13	200,2
joista vakinaisia	12	6	5	11,75	12,7	6	12	7,75	11	177,2
Lapsia										
esiopetus 4h/pv	22	14	0	22	23	15	20	0	38	303
esiopetus+ päivähoito	21	13	0	19	19	11	17	0	27	264
kokopäivähoito yli 5 h/pv	58	21	29	46	53	21	54	46	49	843
osapäivähoidossa enit. 5 h/pv	2	3	1	3	2	2	0	4	1	39
leikkikoulu					10	12	42			99
Lapsia yhteensä	103	51	30	90	107	61	133	50	115	1548

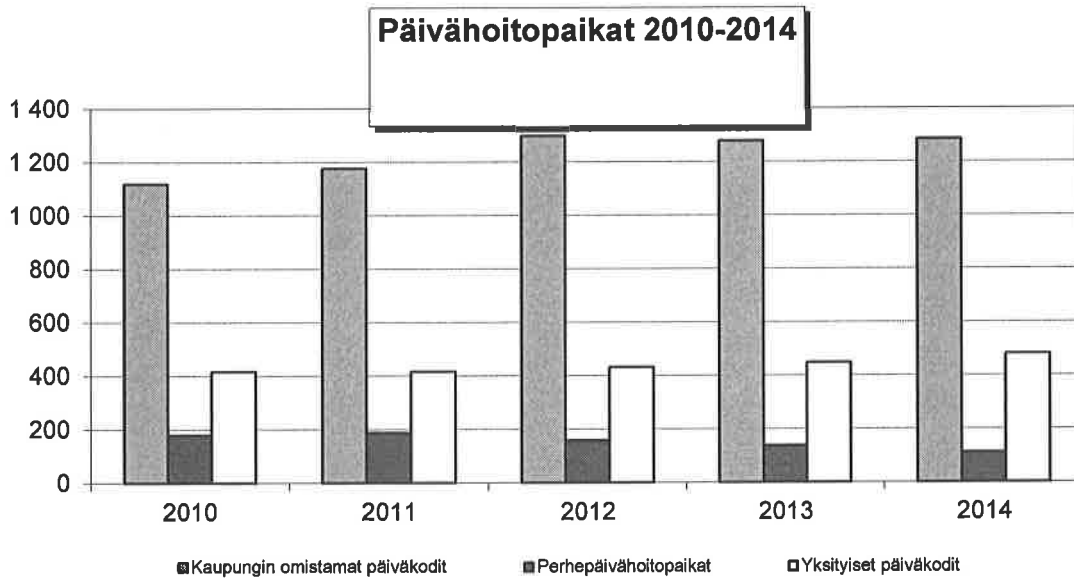
Taulukko ei sisällä muita päivähoidon työntekijöitä (päiväkotiapulaiset, ryhmävastajat, oppisopimusopiskelijat, yksikön johtajat).

8.6 Hoitopäivien määrä kunnallisissa päiväkodeissa

	2010	2011	2012	2013	2014
Kokopäivähoidossa	174 229	206 075	196 099	198 088	191 386
Puolipäivähoidossa	48 268	57 838	57 291	62 830	60 908
Hoitopäiviä yhteensä	222 497	263 913	253 390	260 918	252 294

8.7 Lasten päivähoitopaikat

	2010	2011	2012	2013	2014
Kaupungin omistamat päiväkodit	1 119	1 176	1 297	1 278	1 284
Perhepäivähoitopaikat	179	187	158	138	112
Yksityiset päiväkodit	416	416	431	448	480
Yhteensä	1 714	1 779	1 886	1 864	1 876
joissa osapäivähoidossa	121	74	71	83	78
100 alle 7-vuotiasta kohti (1.1.)					
Kaupungin omistamissa päivähoitopaikoissa	47,7	50,1	53,5	52,1	51,3
Yksityiset päiväkodit	15,3	22,2	21,7	21,6	21,8
Yhteensä	63,0	80,7	85,2	85,0	86,6



9 OPETUSPALVELUT

(Luvun lähde: Kasvatus- ja opetustoimi)

9.1 Oppivelvolliset

	2010	2011	2012	2013	2014
1-6 luokkalaisia Keravalla	2 086	2 190	2 213	2 263	2 304
7-9 luokkalaisia Keravalla	1 179	1 136	1 083	1 063	1 082
1-9 luokkalaiset yhteensä	3 265	3 326	3 296	3 326	3 386
Joista erityisopetuksessa	424	384	363	311	286
Joista maahanmuutt. perusop. valmistavan op	50	53	41	34	34
Yleisopetuksessa suomenkielisiä muualla	154	159	181	168	183
Yleisopetuksessa ruotsinkielisiä muualla				15	13
Yleisopetuksessa muualla yhteensä	154	159	181	183	196
Joista 1-6 luokkalaisia ruotsinkielisiä muualla	17	6	0	1	0
Joista 7-9 luokkalaisia ruotsinkielisiä muualla	6	6	15	14	13
Erityisoppilaat Keravan ulkop. oppilaitoksissa				8	12
Sijoitusoppilaat ulkop.oppilaitoksissa	11	23	34	85	21
Erityis- ja sij.oppilaat ulkop. oppilaitoksissa yht.	11	23	34	93	33
Perusop.lain mukaiseen aamu- ja iltapvtoim.			335	402	389
Joista vammaisop. oppilaita			28	17	15
Lykkäystä saaneita	6	3	4	3	3
Yhteensä	3 436	3 511	3 850	4 007	4 007

9.2 Peruskoulujen opettajat virkasuhteen ja sukupuolen mukaan 1.10.2014

	Vak/va viran- haltijat	Tunti- opettajat (päätoim.)	yhteensä	joista miehiä
Alakoulu	100	17	117	19
Yläkoulu	72	10	82	18
Erityisopetus	50	1	51	11
Yhteensä	222	28	250	48

9.3. Peruskoulujen oppilaat kouluittain lukuvuonna 2013 - 2014

9.3.1 Luokat 1 - 6

	Esiop.	1 lk	2 lk	3 lk	4 lk	5 lk	6 lk	Yhteensä
Ahjon koulu		44	52	47	53	49	58	303
Alikeravan koulu		36	28	0	0	0	0	64
Kalevan koulu		62	77	47	59	49	42	336
Keskuskoulu		58	56	54	56	56	61	341
Killan koulu		38	59	53	45	32	32	259
Valmistava opetus		7	3	0	1	2	2	15
Kurkelan koulu		26	26	24	24	25	24	149
Savion koulu	2	70	61	58	50	70	65	376
Keravanjoen koulu		46	53	75	78	81	77	410
Valmistava opetus		8	0	1	2	3	0	14
Svenskbacka skola		5	12	6	7	3	4	37
0-6 LUOKAT	2	400	427	365	375	370	365	2 304

9.3.2 Luokat 7 - 9

	7 lk	8 lk	9 lk	10 lk	Yhteensä
Savion koulu	7	5	5	0	17
Keravanjoen koulu	121	111	116	0	348
Sompion koulu	237	256	219	0	712
Valmistava opetus	3	2	0	0	5
7-9 luokat yhteensä	368	374	340	0	1 082

9.4 Perusopetuksen oppilashuolto

(lukuvuosi)	2010	2011	2012	2013	2014
Koulupsykologit	4	4	4	4	3,6
- asiakkaita	726	258	296	320	346
- asiakaskäyntejä	1 337	1 088	1 190	1 184	1 258
- konsultaatioita	256	18	31	42	49
- tutkimukset	163	411	427	416	378
- lausunnot	92	78	73	92	85
Koulukuraattorit	3,6	3,6	3,6	3,6	4
- asiakkaita	893	302	340	382	450
- asiakaskäyntejä	1 597	1 359	1 309	1 514	1 536
- konsultaatioita	674	71	169	314	291
- lausunnot	76	41	9	13	96

9.5 Keravalaisten koulutusaste 2013

	Henk. lkm	% -osuus	
		tutkinnon	15 vuotta
Keskiaste	11 084	55,3	38,2
Alin korkea-aste	3 142	15,7	10,8
Alempi korkeakouluaste	3 185	15,9	11,0
Ylempi korkeakouluaste	2 424	12,1	8,4
Tutkijakoulutus	201	1,0	0,7
Tutkinnon suorittaneet yht.	20 036	100,0	69,0
Perusasteen koulutuksen saaneet	8 992		31,0
15-vuotta täyttäneet yhteensä	29 028		100,0

Lähde: Tilastokeskus

9.6 Lasten taidekoulujen oppilasmäärät (syksyllä)

	2010	2011	2012	2013	2014
Keravan musiikkiopisto	1021	1007	1033	978	995
Keravan Kuvataidekoulu	346	342	380	355	308
Keravan Tanssi- ja liikuntakoulu	758	799	638	625	734
Yhteensä	2 125	2 148	2 051	1 958	2 037

10 TUKIPALVELUT

(Luvun lähde: Kasvatus- ja opetustoimi)

10.1 Keravan lukion ja aikuislukion opettajat

	Vak/va viran- haltijat	Tunti- opettajat (päätoim.)	yhteensä	joista miehiä
Nuorten lukiokoulutus	28	6	34	8
Aikuisten lukiokoulutus	3	1	4	2
Aikuisten perusopetus ja lisäopetus	3	3	6	3
Yhteensä	34	10	44	13

10.2 Keravan lukion ja aikuislukion oppilaat 20.09.2014

	1. vuosi	2. vuosi	3. vuosi	4. vuosi	Yhteensä
Nuorten lukiokoulutus	172	186	197	28	583
Aikuisten lukiokoulutus	39	24	25	3	91
Aikuisten perusopetus	12	8	15		35
Perusopetuksen lisäopetus	7				7
Aineopiskelijat; lukiokoulutus yhteensä	91				91
Aineopiskelijat; aikuisten perusopetus yhteensä	89				89
Yhteensä	410	218	237	31	896

10.3 Keravan lukion ja aikuislukion oppilashuolto

(lukuvuosi)	2010	2011	2012	2013	2014
Koulupsykologi	1	1	1	1	1
- asiakkaita	85	104	123	118	107
- asiakaskäyntejä	871	774	991	958	344
Kuraattori					0,6
- asiakkaita					9
- asiakaskäyntejä					11

Kuraattoripalvelut käytössä 6.10.2014 alkaen

11 VAPAA-AIKAPALVELUT

(Luvun lähde: Vapaa-aikapalvelut)

11.1 Keravan opisto

Suorite	Kalenterivuosi				
	2010	2011	2012	2013	2014
Kursseja	440	449	600	610	618
Opetustunteja	8 988	9 207	11 126	10 930	10 555
Opiskelijoita (henkilöä)	4 357	4 717	5 262	5 725	5 530
miehiä	983	1 023	1 140	1 247	1 177
naisia	3 374	3 694	4 122	4 478	4 353
Kurssilaisten lkm	8 085	8 556	10 798	12 638	13 760

11.2 Kaupunginkirjasto

	2010	2011	2012	2013	2014
Toimitilat m ² , (hyötyala)	3 020	3 020	3 020	3 020	3 020
Aukiolotunteja	3 236	3 266	3 166	3 176	3 192
2004 - 2008 aukiolotunteja/vko	62,2	62,8	60,9	61,1	61,4
Henkilöstö (henkilötyövuosia)	23,92	23,03	22,92	22,16	22,26
Kirjavarat 31.12.	159 875	161 144	156 815	148 515	147 922
asukasta kohti	4,7	4,7	4,5	4,3	4,2
AV-tallenteet 31.12.	16 083	17 718	19 221	19 854	21 897
asukasta kohti	0,47	0,52	0,56	0,58	0,63
Tilatut lehdet	403	414	395	376	342
Aineisto yhteensä	176 763	179 557	176 900	169 290	170 688
Lainaaaja	14 814	15 027	15 446	15 707	16 187
100 asukasta kohti	44	44	45	45	46
lainaajista alle 15 v., %	14	14	14	14	14
Vuotuinen kävijämäärä	329 359	348 339	390 039	378 300	382 840
kävijöitä/aukiolotunti	102	107	123	119	120
Lainoja	579 405	618 784	636 712	661 054	679 479
asukasta kohti	17,3	18,1	18,4	19,0	19,5
lainoista AV-tallenteita, %	19,7	20,0	22,0	22,0	22,1
Saadut kaukolainat	633	596	629	678	413
Kirjastonkäytön opetustunteja	63	56	85	66	61
Satutunteja	14	18	38	31	29

11.3 Kulttuuritoimen toiminta

	2010	2011	2012	2013	2014
Tilaisuuksien määrä	24	28	24	43	75
Katsojamäärä	5 225	16 564	9 430	14 975	19 623

11.4 Käsityöaseman toiminta 2014

	Kudotut loimet	Kudonta-päivät	Asiakkaat
Keravan kudonta-asema	1 045	649	982

11.5 Kerava museon toiminta

	2010	2011	2012	2013	2014
Kävijät Sinkka	3 284	1 146	3 767	9 095	9 308
Kävijät Heikkilä				880	1 329
Luennot, pedagogiikka	29	28	37	4 641	4 484
Näyttelyt	3	3	3	5	7
Esineistö ja arkisto	20 000	20 000	45 000	45 000	45 000
- esinelahjoitukset (kartunta)	61	53	232	19	86
- vuoden aikana luetteloitu	0	55	0	0	0
Valokuvia ja negatiiveja n.	34 000	34 000	36 000	38 800	38 800
- vuoden aikana digitoitu	2 413	8 260	2 387	12 578	1 942
Taidekokoelma				1 350	1 489
- kartunta maalaukset				7	141
- kartunta julkiset teokset				2	1
Taidekokoelmalainat ulos				5	3
Tuotetut kiertävät taidenäyttelyt				1	1

11.6 Nuorisotilojen käyttö 2014

	Kävijämäärä alle 29 v.	Käyttö vrk. yhteensä
Keskustan nuorisotila Areena	8 317	102
Nuorisotila Tunneli 1.11.2014 alkaen	2 418	62
Kalevan nuorisotila Häkki 31.5.2014 saakka	3 688	44
Mobiilinuorkka 1.9.2014 alkaen	1 112	36
Savion nuorisotalo Elzu	4 829	124
Kesärinteen leirikeskus, Rusutjärvi	3 994	143
Nuorten työpaja Jenga (mukana Mekka ja Studio)	5 268	253
Yhteensä	29 626	764

11.7 Muu nuorisotoiminta

	2010	2011	2012	2013	2014
Leiritoiminta, henkilöä	90	109	110	216	150
KATU-toiminta, vapaaehtoista	20	20	10	**	**

** Ei tilastointia koska toiminnan luonne muuttunut

12 LIIKUNTAPALVELUT

(Luvun lähde: Keravan liikuntapalvelu)

12.1 Maaumala, uimahalli ja jäähalli

	2010	2011	2012	2013	2014
Maksaneita kävijöitä					
Maaumala	34 262	21 715	20 122	29 226	38 773
Uimahalli	115 335	138 406	127 005	130 428	108 902
Jäähalli	115 069	138 611	137 331	133 927	112 381

12.2 Kuntosali

	2010	2011	2012	2013	2014
Käyntikerrat	36 423	30 500	32 733	31 455	32 305

12.3 Kaupungin omistuksessa olevat liikuntapaikat

	2010	2011	2012	2013	2014
Urheilukenttiä	2	2	2	2	2
Leikki- ja pallokenttiä	22	22	22	22	22
Kori- ja lentopallokenttiä	5	5	5	5	5
Valaistut kuntoradat	6	6	6	6	6
Voimistelusaleja	9	9	9	9	9
Palloiluhalleja	3	3	3	3	3
Tenniskenttiä	4	4	4	4	4
Jääkiekkokenttiä ja -kaukaloita	1	1	1	1	1
Jäähalli	1	1	1	1	1
Luistinratoja	14	14	14	14	14
Kunto-, voimailu- ja budosaleja	5	5	5	5	5
Uimahalli	1	1	1	1	1
Maaumala	1	1	1	1	1
Uimarantoja, Nikuviken	1	1	1	1	1
Venepaikkoja	79	79	79	79	79
Ratsastuskoulu	1	1	1	1	1
Laskettelurinne	0	0	0	0	0
Lähiliikuntapaikka	10	11	11	11	11

13 YMPÄRISTÖTOIMI

(Luvun lähde: Keski-Uudenmaan ympäristökeskus)

13.1. Terveystarkastus- ja ympäristösuojelutarkastukset 2010-2014

	2010	2011	2012	2013	2014
Asuinhuoneistot	23	29	27	21	20
TesL 13 §:n kohteet (koulut, kok.huoneistot)	29	26	14	25	20
Vesiasiat					
Uimalat ja uimahallit	1	3	4	2	3
Kemikaalit					
Jätehuolto					
Luontoalueet	14	8	7	6	4
Ympäristöhygieniä*	12	10	13	7	6
Yhteensä	79	76	65	61	53

* Tutkintapyyntöihin liittyvät ja lupatarkastukset ymp.valvonta

13.2 Elintarvike- ja kulutustavaravalvonnan tarkastukset

	2010	2011	2012	2013	2014
Tuotantolaitokset	33				
Myyntipaikat ja varastot	28				
Tarjoilupaikat	96	*179	*204	*171	*212
Kulutustavaroiden myyntipaikat					
Tuonti- ja rajatarkastukset (erät)					
Muut (tupakka)	95	38	40	32	27
Yhteensä	252	217	244	203	239

* Kaikki elintarvikevalvonta

13.3 Eläinlääkintähuolto

	2010	2011	2012	2013	2014
Käynnit vastaanotolla	266	347	255	390	421
Eläinsuojelutarkastukset	7				
Muut tarkastukset	0				
Talteenotetut eläimet, Kennel (kpl)	66	56	21	29	15
Yhteensä	339	403	276	419	436

14 KERAVAN KAUPUNKITEKNIikka

(Luvun lähde: Keravan kaupunkitekniikka)

14.1 Katujen rakentaminen ja kunnossapito

	2010	2011	2012	2013	2014
Uusia katuja ¹⁾ , teitä ja raitteja, m	1 165	1 997	0	2 387	1 370
Uutta kestopäällystystä, m ²	53 781	34 595	5 088	11 017	15 161
Kunnossapidettäviä katuja tms. yht., km	229	231	231	226	235

1) Sis. ajoradat ja kevytliikenneväylät

14.2 Viemäriverkoston rakentaminen

(sis. sade- ja jätevesiviemärin)

	2010	2011	2012	2013	2014
Rakennettu pituus, m	8 524	1 796	700	4 284	*
Viemäriverkon pituus, m	248 704	250 500	251 200	255 484	*

*) v. 2014 alkaen erikseen jätevesi- ja hulevesiviemäriverkostot

14.2.1 Jätevesiviemäriverkoston rakentaminen

	2014
Rakennettu pituus, m	813
Jäteviemäriverkon pituus, m	143 136

14.2.2 Hulevesiviemäriverkoston rakentaminen

	2014
Rakennettu pituus, m	1 346
Viemäriverkon pituus, m	114 397

14.3 Vesijohtoverkoston rakentaminen

	2010	2011	2012	2013	2014
Rakennettu pituus yht., m	3 603	545	400	1 751	767
Vesijohtoverkoston pituus, m	144 955	145 500	145 900	147 651	148 418
Liitettöjä kiinteistöjä	4 239	4 294	4 304	4 331	4 350

14.4 Vedenkulutus, m³

	2010	2011	2012	2013	2014
Pumpattu kokonaismäärä	3 313 601	3 281 555	3 335 028	3 369 532	3 112 714
Vuorokautinen vesimäärä	9 078	8 991	9 137	9 232	8 528

14.5 Vesijohtoveden käyttö eri tarkoituksiin, m³

	2010	2011	2012	2013	2014
Talousvesi	1 552 242	1 531 760	1 517 760	1 531 678	1 546 483
Teollisuusvesi	1 237 602	1 209 352	1 139 138	1 232 425	1 154 089
Liikerakennukset, yleinen	523 757	540 443	678 130	518 848	412 142
Kriisiveden myynti HSY:lle (ainutkertainen tapahtuma)				86 581	

14.6 Viheralueiden pinta-alat, m²

	2010	2011	2012	2013	2014
Puistoluokka A	712 800	737 800	740 000	742 500	722 000
Puistoluokka B	91 000	95 000	95 000	95 000	125 000
Puistoluokka C	2 325 300	2 325 300	2 925 300	3 005 000	3 041 000
Puistoalueet yhteensä	3 129 100	3 158 100	3 760 300	3 842 500	3 888 000
Kiinteistöjen piha-alueet	415 300	415 300	415 300	415 300	414 000
Liikenneviheralueet	499 900	549 900	551 000	551 000	551 000
Urheilualueet	451 500	461 500	461 500	461 500	461 500
Virkistysalueet	55 400	55 400	55 400	55 400	55 400
Kokonaispinta-ala yhteensä	4 551 200	4 640 200	5 243 500	5 325 700	5 369 900
Maa- ja metsätalousalueet, ha	279,00	310,00	210,00	210,00	227,00
Viljelypalsta-alueet, ha	2,00	2,00	2,00	2,00	2,00

A = Hoidetut, rakennetut puistoalueet

B = Maisemapelto

C = Taajamametsä

15 KERAVAN ENERGIA OY

(Luvun lähde: Keravan Energia Oy)

Keravan Energia Oy

15.1 Sähkön hankinta

	2010	2011	2012	2013	2014
Sähkön osto MWh	482 875	499 302	540 993	557 548	565 006
Sähkön myynti					
Yksityinen + maatalous	261 782	259 843	257 095	253 748	237 410
Jalostus	75 791	74 520	65 474	57 567	28 926
Palvelu	92 892	112 501	159 875	186 559	198 660
Julkinen	34 377	35 220	38 278	40 304	80 773
Yhteensä	464 842	482 084	520 722	538 178	545 769
Kuluttajia 31.12.	17 921	18 134	18 479	18 629	18 794
Sis. ulkopuolinen myynti	21 585	22 003	23 318	24 020	24 306

15.2 Sähköverkosto

	2010	2011	2012	2013	2014
Sähkön siirto, MWh	290 789	286 314	291 309	285 299	281 114
110 kV johtoa, m	14 200	14 200	14 200	14 200	14 200
Muuntamoita, kpl (20/0,4 kV)	228	229	228	228	229
20 kV johtoa, m	132 400	132 315	133 800	133 900	134 300
0,4 kV johtoa, m	355 700	354 000	329 800	332 000	333 900

15.3 Kaukolämpötoiminta

	2010	2011	2012	2013	2014
Kaukolämpöverkon pituus, m	132 700	135 900	136 800	138 200	142 000
Kehitetty lämpöenergia MWh ¹⁾	260 323	238 987	256 289	212 756	207 092
Kehitetty sähköenergia MWh	69 393	74 955	59 711	61 437	74 272
Ostettu lämpöenergia, MWh	231 190	216 890	223 905	231 936	232 599
Myyty lämpöenergiaa, MWh	446 117	407 271	433 087	404 634	411 557
Lämmöntoimitussopimusten lkm	1 363	1 392	1 410	1 433	1 446
Lämmöntoimitussopimukseen liittyvä rakennustilavuus, m ³	9 614 000	9 792 000	9 990 000	10 140 000	10 229 000

15.4 Maakaasun myynnin jakautuma asiakasryhmittäin

	2013		2014	
	Asiakkaat, kpl	Kaasu, MWh	Asiakkaat, kpl	Kaasu, MWh
Pientalot	159	3 274	158	3 177
Rivitalot	11	2 511	11	2 485
Liike- ja julkiset rakennukset	6	1 131	7	1 357
Teollisuus	6	18 906	6	17 172
Yhteensä	182	25 822	182	24 191

16 KUNNALLISTALOUS

(Luvun lähde: Keskushallinto / Talouspalvelut)

16.1 Tilinpäätös 2012-2014: Yhteenvedo toimialoittain

		TP 2012 1 000 €	TP 2013 1 000 €	TP 2014 1 000 €
Kaupunginhallitus	menot	19 801	18 590	19 538
	tulot	12 939	14 932	13 013
	josta käyttöom. nettomyyntivoitot	4 284	3 872	1 579
	netto	6 862	3 658	6 525
Rakennuslautakunta	menot	557	474	565
	tulot	0	0	0
	netto	557	474	565
Tarkastuslautakunta	menot	51	64	73
	tulot	0	0	0
	netto	51	64	73
Sosiaali- ja terveyslautakunta	menot	95 871	101 580	103 368
	tulot	12 053	13 025	13 193
	netto	83 818	88 555	90 175
Kasvatus- ja opetuslautakunta	menot	56 752	56 454	56 850
	tulot	5 264	5 088	5 327
	netto	51 488	51 366	51 523
Vapaa-aikalautakunta	menot	8 860	9 122	9 247
	tulot	2 130	2 357	2 310
	netto	6 730	6 765	6 937
Keravan kaupunkitekniikka - liikelaitoksen johtokunta	menot	29 958	28 790	28 280
	tulot	34 224	33 451	33 166
	netto	-4 266	-4 661	-4 886
Tietotekniikan palvelukeskus- liikelaitoksen johtokunta	menot	2 061	2 318	2 360
	tulot	2 051	2 318	2 356
	netto	-10	0	-4
Kuuma-seutu-liikelaitoksen johtokunta	menot	0	464	563
	tulot	0	467	563
	netto		-3	0
Käyttötalous yhteensä	menot	213 911	217 856	220 844
	tulot	68 661	71 638	69 928
	netto	145 250	146 218	150 916
Investointiosa	menot	18 275	20 166	16 383
	tulot	1 814	392	420
	netto	16 461	19 774	15 963

16.2 Lainakanta 31.12.

Lainakanta	2010	2011	2012	2013	2014
Pitkäaikainen*	39 315 161	23 400 188	23 457 586	29 587 720	28 307 150
Lyhytaikainen	7 600 000	16 300 000	25 000 000	17 000 000	14 500 000
Yhteensä	46 915 161	39 700 188	48 457 586	46 587 720	42 807 150
Muutos-%	-29,0	-15,4	22,1	-3,9	-8,1
Lainaa asukasta kohti					
Pitkäaikainen*	1 147	680	680	848	801
Lyhytaikainen	222	472	724	487	411
Yhteensä	1 369	1 152	1 404	1 335	1 212

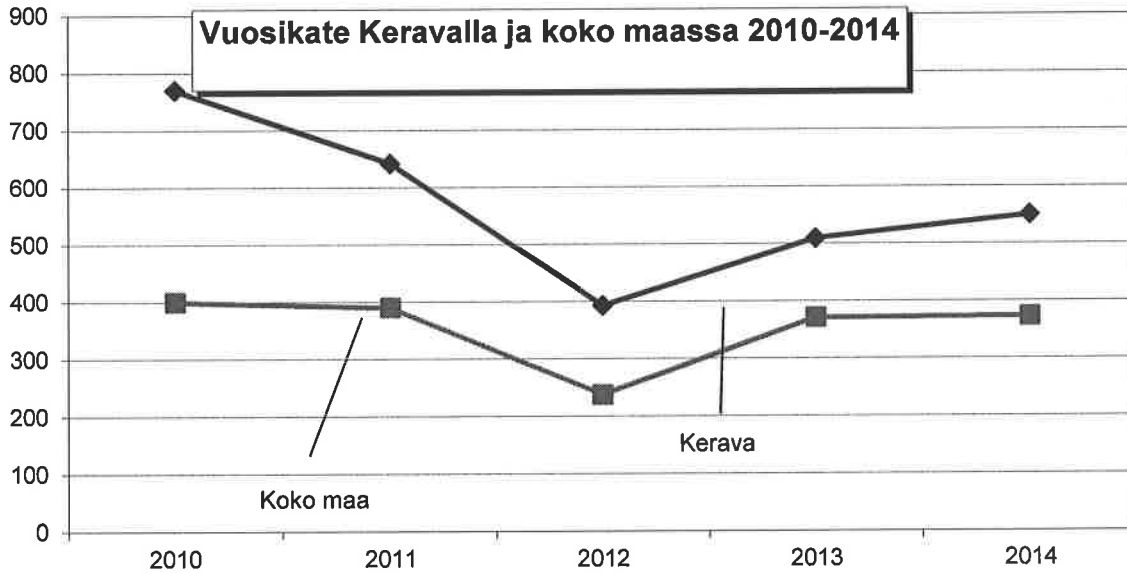
*) Ilman Koff:in lainoja

16.3 Keravan kaupungin ulkoinen tuloslaskelma 2012-2014 (1 000 euroa)

	TP 2012	TP 2013	TP 2014
Toimintatuotot	35 571	39 393	37 334
Valmistus omaan käyttöön	82	18	152
Toimintakulut	-180 904	-185 629	-188 401
Toimintakate	-145 251	-146 218	-150 915
Toimintakate €/asukas	-4 211	-4 189	-4 273
Verotulot	138 806	145 147	149 491
Valtionosuudet	18 656	18 268	18 679
Rahoitustuotot ja -kulut			
Korkotuotot	143	128	109
Muut rahoitustuotot	1 831	969	2 555
Korkokulut	-587	-502	-455
Muut rahoituskulut	-30	-26	-45
Vuosikate	13 568	17 766	19 419
Vuosikate €/asukas	393	509	550
Suunnitelmapoistot	-9 284	-10 541	-10 519
Satunnaiset erät			
Satunnaiset tuotot			
Satunnaiset kulut	0	0	0
Tilikauden tulos	4 284	7 225	8 900
Tilinpäätössiirrot	0	-1	4
Tilikauden yli-/alijäämä	4 284	7 224	8 904

16.4 Vuosikate €/asukas

	2010	2011	2012	2013	2014
Kerava	770	642	393	509	550
Koko maa	400	390	238	371	373



16.5 Verotulot (1000 €)

	2009	2010	2011	2012	2013
Kunnallisvero	112 545	120 103	123 529	129 210	131 254
Yhteisövero	4 056	10 376	6 317	6 812	8 525
Kiinteistövero	5 239	8 878	8 960	9 124	9 711
Koiraverot	0	0	0	0	0
Verotulot yhteensä	121 840	139 357	138 806	145 146	149 490
Verotettava tulo	616 154	623 458	649 088	665 910	680 363
Veroprosentti	18,75	18,75	18,75	18,75	18,75

17 KAUPUNGIN VIRANHALTIJAT JA TYÖNTEKIJÄT

(Luvun lähde: Keskushallinto/Henkilöstöpalvelut)

17.1 Työpanos laskennallisina virkoina 2011-2014 virastoittain

	2011	2012	2013	2014
Keskushallinto	53	53	55	56
Sos.- ja terv.virasto	371	394	401	382
Kasvatus- ja opetusvirasto	597	594	582	574
Vapaa-aika- ja ympäristövirasto	74	72	78	76
Kaupunkitekniikka	169	171	161	146
Tipake	15	22	24	25
Yhteensä	1 279	1 306	1 303	1 257

18 VAALIT

(Luvun lähde: Keskusvaalilautakunta)

18.1. Kunnallisvaalit

18.1.1 Kaupunginvaltuuston kokoonpano

	1997-2000	2001-2004	2005-2008	2009-2012	2013-2016
Kansallinen Kokoomus	13*	15	15	16	15
Suomen Sosialidemokraattinen Puolue	14	14	16	15	13
Vihreä Liitto	5	8	8	7	8
Perussuomalaiset				2	7
Vasemmistoliitto	6	6	4	4	4
Suomen Keskusta	3	4	5	4	2
Suomen Kristillisdemokraatit	1	3	2	2	1
Ruotsalainen kansanpuolue	-	1	1	1	1
Sitoutumattomat	1	-	-	-	
Yhteensä	43	51	51	51	51
joista naisia	21	24	23	24	23

18.1.2 Äänioikeutetut ja äänioikeuden käyttö

	1996	2000	2004	2008	2012
Äänioikeutetut	21 932	22 966	24 363	26 102	27 394
Miehiä	10 556	11 081	11 712	12 647	13 232
Naisia	11 376	11 885	12 651	13 455	14 162
Äänestäneitä	12 562	11 949	13 671	15 179	15 303
Miehiä	5 929	5 512	6 268	6 998	7 113
Naisia	6 633	6 437	7 403	8 181	8 190
Äänestys-%	57,3	52,0	56,1	58,2	55,9
Miehet	56,2	49,7	53,5	55,3	53,8
Naiset	58,3	54,2	58,5	60,8	57,8
Annetut vaaliliput yht.	12 562	11 949	13 671	15 179	15 303
Hyväksytyt	12 301	11 827	13 587	15 079	15 229
Hylätyt	261	122	84	100	74

18.1.3 Puolueiden suhteellinen kannatus

	1996	2000	2004	2008	2012
Kansallinen Kokoomus	27,2	29,7	29,2	31,6	27,9
Suomen Sosialidemokraattinen Puolue	31,4	27,7	30,6	28,0	23,9
Vihreät	10,5	15,1	14,7	13,5	14,7
Perussuomalaiset	0,1	0,0	1,2	4,7	14,6
Vasemmistoliitto	14,7	11,6	8,7	7,5	8,0
Suomen Keskusta	5,1	8,7	10,4	9,4	5,7
Suomen Kristillisdemokraatit	3,0	4,8	4,0	4,2	3,2
Ruotsalainen Kansanpuolue	1,1	1,3	1,2	1,1	1,1
Piraattipuolue					0,4
Suomen Kommunistinen Puolue		1,1			0,2
Muutos 2011					0,2
Suomen Työväenpuolue STP					0,1
Sitoutumattomat	3,2				
Nuorsuomalaiset	3,4				
Valitsijajyhdistys Topi Maurola	0,3				
	100,0	100,0	100,0	100,0	100,0
Annettuja ääniä yhteensä	13 525	12 301	11 827	13 587	15 229

**18.1.4 Äänimäärät, äänioikeutetut ja äänestys-%
äänestysalueittain v. 2012**

Äänestysalue	SDP	RKP	KESK	KD	KOK	VIHR	VAS	PIRAATTI			MUUTOS			Hylätyt	Äänestys- tänneet	Äänioi- keutetut	Äänestys- %
								PS	PUOLUE	SKP	STP	2011					
001 Viro	265	10	70	23	455	187	92	165	5	1	4	2	1 279	2 080	61,5		
002 Kaleva	234	9	69	33	379	182	70	189	4	2	1	4	1 178	1 664	70,8		
003 Kurkela	371	16	106	43	441	230	123	191	5	1	2	3	1 533	2 379	64,4		
004 Kilta	242	5	58	29	354	154	96	141	6	4	1	8	1 098	1 900	57,8		
005 Sompio	478	16	126	50	562	194	138	232	2	7	4	15	1 825	3 116	58,6		
006 Kannisto	199	12	33	20	145	93	78	128	4	3	4	3	722	1 279	56,5		
007 Savio	220	3	43	44	160	153	89	130	2	4	1	3	852	1 644	51,8		
008 Koivikko	241	8	46	28	270	216	66	130	3	2	3	7	1 021	1 921	53,1		
009 Ahjo	151	18	43	31	212	104	48	95	1	1	1	4	709	1 382	51,3		
010 Jaakkola	416	18	85	49	316	220	135	226	4	3	2	4	1 480	2 745	53,9		
011 Lapila	286	15	65	38	194	136	124	183	8	2	1	7	1 060	2 114	50,1		
012 Untola	332	18	65	41	377	177	102	221	8	6	2	8	1 362	2 845	47,9		
013 Kaskela	212	21	62	56	387	198	62	170	7	2	1	6	1 184	2 325	50,9		
Yhteensä	3 647	169	871	485	4 252	2 244	1 223	2 201	59	38	12	28	15 303	27 394	55,9		

18.2. Eduskuntavaalit

18.2.1 Äänioikeutetut ja äänioikeuden käyttö

	1991	1995	1999	2003	2007	2011
Äänioikeutettuja	20 048	21 440	22 628	23 210	25 351	26 069
Äänestäneitä	14 069	15 053	15 110	16 236	16 827	18 734
Äänestäneet % äänioikeutetuista	70,2	70,2	66,8	70,0	66,4	71,9

18.2.2 Puolueiden suhteellinen kannatus

% äänistä	1995	1999	2003	2007	2011
Kansallinen Kokoomus	19,7	24,9	21,3	26,7	28,4
Suomen Sosialidemokraattinen puolue	37,4	26,7	32,4	24,4	19,3
Perussuomalaiset		0,3	1,0	5,9	18,9
Vihreä liitto	8,9	12,7	12,6	12,6	9,1
Suomen ruotsalainen kansanpuolue	2,8		1,3	1,1	8,3
Suomen Keskusta	7,2	10,3	13,3	13,1	6,4
Vasemmistoliitto	11,1	11,5	9,8	8,1	5,1
Suomen Kristillisdemokraatit	2,7	3,3	4,9	6,1	2,8
Piraattipuolue					0,7
Muutos 2011					0,3
Suomen Kommunistinen Puolue		0,7	0,6	0,5	0,3
Itsenäisyyspuolue				0,5	0,1
Köyhien Asialla			0,5	0,4	0,1
Suomen Työväenpuolue STP				0,1	0,1
Kommunistinen Työväenpuolue- Rauhan ja Sosialismin puolesta	0,2	0,2	0,2	0,1	0,1
Marita Marttunen					0,0
Mikael Lönnroth					0,0
Vapauspuolue (VP)- Suomen tulevaisuus					0,0
Per-David Salminen					0,0
Panu Nikoskinen					0,0
Suomen Senioripuolue				0,3	
Suomen Isänmaallinen kansanliike				0,1	
Liberaalit	0,4	0,4	0,7	0,0	
Oikeusturva yhteislista				0,0	
Yhteislista A				0,0	
Muutosvoimat Suomi			0,7		
Eläkeläiset Kansan Asialla	0,1	0,1	0,3		
Suomi Nousee - Kansa Yhdistyy			0,2		
Koko Suomen Liitto Yhteislista			0,1		
Suomen Kansan Sinivalkoiset			0,1		
Muut	0,0	0,0	0,0		
Suomen Maaseudun puolue	0,5				
Perustuslaillinen oikeistopuolue		1,6			
Puolueista sitoutumattomat	1,7				
Ekologinen puolue	0,1				
Suomen Eläkeläisten puolue	0,3	0,2			
Luonnonlain puolue	0,3	0,1			
Naisten puolue	0,7				
Nuorsuomalainen Puolue	5,3	1,6			
Vapaan Suomen Liitto	0,6	0,2			
Remonttiryhmä		5,1			
Kirjava "Puolue" -Elonkehän Puolue		0,1			
Suomi: Ei-Eu Yhteislista		0,0			
	100,0	100,0	100,0	100,0	100,0

18.2.3 Puolueiden äänimäärät v. 2011

	Absol.	%
Kansallinen Kokoomus	144 166	28,4
Suomen Sosialidemokraattinen puolue	97 948	19,3
Perussuomalaiset	95 429	18,8
Vihreä liitto	45 991	9,1
Suomen ruotsalainen kansanpuolue	42 252	8,3
Suomen Keskusta	32 565	6,4
Vasemmistoliitto	26 094	5,1
Suomen Kristillisdemokraatit	14 288	2,8
Piraattipuolue	3 307	0,7
Muutos 2011	1 366	0,3
Suomen Kommunistinen Puolue	1 308	0,3
Itsenäisyyspuolue	609	0,1
Köyhien Asialla	606	0,1
Suomen Työväenpuolue STP	405	0,1
Kommunistinen Työväenpuolue- Rauhan ja Sosialismin puolesta	384	0,1
Marita Marttunen	143	0,0
Mikael Lönnroth	121	0,0
Vapauspuolue (VP)- Suomen tulevaisuus	98	0,0
Per-David Salminen	75	0,0
Panu Nikoskinen	34	0,0
Yhteensä	507 189	100,0
Mitättömät äänet	2 310	0,5

18.3 Tasavallan presidentinvaali

18.3.1 Äänestysvilkkaukset 22.1.2012 (I kierros)

	Ennakkoäännet	Vaalipäivä	Äännet yhteensä	Äänestysprosentti
001 Viro	545	1 070	1 615	81,4
002 Kaleva	469	900	1 369	83,9
003 Kurkela	812	1 063	1 875	80,8
004 Kilita	492	818	1 310	75,2
005 Sompio	1 025	1 188	2 213	73,8
006 Kannisto	305	594	899	70,8
007 Savio	331	813	1 144	72,0
008 Koivikko	427	908	1 335	74,0
009 Ahjo	256	698	954	74,4
010 Jaakkola	704	1 265	1 969	75,0
011 Lapila	578	744	1 322	68,8
012 Untola	1 050	898	1 948	56,0
013 Kaskela	445	1 200	1 645	74,9
YHTEENSÄ	7 439	12 159	19 598	73,0

18.3.2 Ehdokkaiden äännet 22.1.2012

	Ennakkoäännet	Vaalipäivä	Äännet yhteensä	%
2. Haavisto Pekka	1 408	3 270	4 678	24,0
3. Soini Timo	713	1 143	1 856	9,5
4. Väyrynen Paavo	678	1 140	1 818	9,3
5. Lipponen Paavo	584	673	1 257	6,4
6. Niinistö Sauli	3 236	4 769	8 005	41,0
7. Essayah Sari	221	286	507	2,6
8. Biaudet Eva	116	117	233	1,2
9. Arhimäki Paavo	462	716	1 178	6,0
Yhteensä	7 418	12 114	19 532	100

18.3.3 Äänestysvilkkaukset 5.2.2012 (II kierros)

	Ennakkoäännet	Vaalipäivä	Äännet Yhteensä	Äänestysprosentti
001 Viro	641	914	1 555	78,4
002 Kaleva	542	794	1 336	81,9
003 Kurkela	894	906	1 800	77,6
004 Kilita	600	662	1 262	72,4
005 Sompio	1 136	1 053	2 189	73,0
006 Kannisto	329	546	875	68,9
007 Savio	335	709	1 044	65,7
008 Koivikko	487	810	1 297	71,9
009 Ahjo	317	590	907	70,7
010 Jaakkola	843	1 064	1 907	72,6
011 Lapila	652	626	1 278	66,5
012 Untola	1 159	738	1 897	54,6
013 Kaskela	538	1 023	1 561	71,1
Yhteensä	8 473	10 435	18 908	70,4

18.3.4 II kierros 5.2.2012

Ehdokkaiden äänet äänestysalueittain vaalipäivänä

	Haavisto Pekka		Niinistö Sauli		Mitätön
	äännet	%	äännet	%	
001 Viro	567	36,8	973	63,2	15
002 Kaleva	481	36,3	844	63,7	11
003 Kurkela	699	39,1	1088	60,9	13
004 Kilta	493	39,3	760	60,7	9
005 Sompio	854	39,4	1315	60,6	20
006 Kannisto	354	41,0	509	59,0	12
007 Savio	453	43,8	581	56,2	10
008 Koivikko	531	41,4	751	58,6	15
009 Ahjo	335	37,1	568	62,9	4
010 Jaakkola	839	44,3	1055	55,7	13
011 Lapila	585	46,4	677	53,6	16
012 Untola	728	38,8	1146	61,2	23
013 Kaskela	615	39,4	936	60,3	10
Yhteensä	7 534	40,2	11 203	59,8	171

18.4 Europarlamenttivaalit

18.4.1 Äänioikeutetut ja äänioikeuden käyttö

	2004	2009	2014
Äänioikeutetut	24 478	25 632	27 224
Äänestäneet	10 348	11 280	11 647
% äänioikeutetuista	42,3	44,0	42,8

18.4.2 Puolueiden suhteellinen kannatus

% äänistä	2004	2009	2014
Kansallinen Kokoomus	27,9	26,9	25,7
Suomen Sosialidemokraattinen puolue	27,3	22,6	16,4
Perussuomalaiset	0,7	10,7	16,3
Suomen Keskusta	12,1	10,1	12,3
Vihreät/Vihreä liitto	14,7	16,3	10,8
Vasemmistoliitto	10,1	6,0	10,0
Suomen Kristillisdemokraatit	3,9	4,3	5,2
Suomen ruotsalainen Kansanpuolue	1,4	1,0	1,5
Piraattipuolue			0,6
Suomen Kommunistinen Puolue	0,6	0,5	0,3
Muutos 2011			0,3
Itsenäisyyspuolue		0,3	0,2
Köyhien Asialla	0,4	0,3	0,2
Sinivalkoinen rintama			0,1
Suomen Työväenpuolue STP		0,3	
Suomen Senioripuolue		0,1	
Liberaalinen kansanpuolue	0,4		
Muut			0,1
	100,0	100,0	100,0

18.4.3 Puolueiden äänimäärät v. 2014

	Absol.	%
Kansallinen Kokoomus	2 978	25,7
Suomen Sosialidemokraattinen puolue	1 903	16,4
Perussuomalaiset	1 889	16,3
Suomen Keskusta	1 428	12,3
Vihreät/Vihreä liitto	1 250	10,8
Vasemmistoliitto	1 159	10,0
Suomen Kristillisdemokraatit	602	5,2
Suomen ruotsalainen kansanpuolue	174	1,5
Piraattipuolue	73	0,6
Suomen Kommunistinen puolue	36	0,3
Muutos 2011	39	0,3
Itsenäisyyspuolue	24	0,2
Köyhien asialla	21	0,2
Sinivalkoinen rintama	8	0,1
Muut	6	0,1
Yhteensä	11 590	100
Mitättömät äänet	57	0,5