

**Prontuario de información geográfica municipal de los Estados Unidos Mexicanos**

**Hermosillo, Sonora**  
Clave geoestadística 26030

2009

**Prontuario de información geográfica municipal de los Estados Unidos Mexicanos  
Hermosillo, Sonora**

**Ubicación geográfica**

Coordenadas	Entre los paralelos 28° 13' y 29° 43' de latitud norte; los meridianos 110° 22' y 112° 14' de longitud oeste; altitud entre 0 y 1 100 m.
Colindancias	Colinda al norte con los municipios de Pitiquito, Carbó y San Miguel de Horcasitas; al este con los municipios de San Miguel de Horcasitas, Ures, Mazatán y La Colorada; al sur con los municipios de la Colorada, Guaymas y el Golfo de California; al oeste con el Golfo de California y el municipio de Pitiquito.
Otros datos	Ocupa el 8.74% de la superficie del estado. Cuenta con 1 715 localidades y una población total de 701 838 habitantes <a href="http://mapserver.inegi.gob.mx/mqn2k/">http://mapserver.inegi.gob.mx/mqn2k/</a> ; 30 de Noviembre de 2009.

**Fisiografía**

Provincia	Llanura Sonorense (100%)
Subprovincia	Sierras y Llanuras Sonorenses (100%)
Sistema de topoformas	Bajada con lomerío (65.23%), Llanura aluvial (13.15%), Sierra escarpada compleja (8.15%), Llanura deltaica salina (6.84), Sierra escarpada compleja con lomerío (4.92%), Llanura aluvial salina (0.75%), Lomerío complejo (0.72%) y Lomerío complejo con bajada (0.24%).

**Clima**

Rango de temperatura	18 - 24°C
Rango de precipitación	Menos de 100-500 mm
Clima	Muy seco semicálido (49.58%), muy seco muy cálido y cálido (47.46%), seco muy cálido y cálido (1.61%), seco semicálido (1.35%).

**Geología**

Periodo	Cuaternario (80.30%), Terciario (10.11%), Cretácico (4.47%), No definido (2.80%), Neógeno (1.21%), No aplicable (0.97%) y Paleógeno (0.14%)
Roca	Suelo: aluvial (77.19%), lacustre (1.47%), Eólico (0.71%), litoral (0.10%), palustre (0.07%). Sedimentaria: conglomerado (5.59%), caliza (2.72%), arenisca (0.04%), lutita-arenisca (0.02%), travertino (0.004%) Ígnea Extrusiva: riolita-toba ácida (2.54%), basalto (1.89%), riolita (1.08%), andesita (0.71%), toba ácida (0.48%), dacita (0.09%), riolita-brecha volcánica (0.02%), brecha volcánica ácida (0.01%). Ígnea intrusiva: granito (3.38%), tonalita (0.55%), granodiorita (0.32%), diorita (0.01%) Metamórfica: Gneis (0.03%) y No aplicable (0.97%).
Sitios de interés	Banco de material: arena, mampostería e industrial Minas: cobre

**Edafología**

Suelo dominante	Regosol (29.88%), Calcisol (25.05%), Leptosol (13.82%), Cambisol (10.43%), Vertisol (10.43%), Solonchak (4.0%), Phaeozem (3.55%), Arenosol (2.74%), Fluvisol (1.21%), Luvisol (1.15%)
-----------------	---

**Hidrografía**

Región hidrológica	Sonora Sur (96.44%), Sonora Norte (3.06%)
Cuenca	R. Bacoachi (60.29%), R. Sonora (36.65%), R. San Ignacio y otros (3.06%)
Subcuenca	A. La Manga (25.96%), L. Playa Noriega (20.52%), A. Los Pápagos (13.81%), A. La Poza (11.21%), A. El Bajío (8.73%), R. Sonora-Hermosillo (6.33%), A. La Bandera (5.43%), C. del Infiernillo (2.85%), A. La Junta (1.92%), R. San Miguel (1.82%), R. Sonora-Banámichi (0.61%), R. Zanjón (0.60%) y R. San Ignacio (0.20%).

**Prontuario de información geográfica municipal de los Estados Unidos Mexicanos  
Hermosillo, Sonora**

Corrientes de agua	Intermitentes: Agua Blanca, Agualurca, Bacoachi, Batamote, Bojorquez, Buenavista, Cariagua, De las Rajuelas, El Agachadito, El Barrancón, El Cajoncito, El Carrizo, El Chiflido, El Chiltepín, El Cochi, El Cochito, El Conejo, El Cuatro, El Diente, El Garambullo, El Llano Blanco, El Mate, El Pedregoso, El Perrito, El Picacho, El Rana, El Represo, El Rosal, El Salvador, El Samotoso, El Tanque, El Tesal, El Testerazo, El Zanjón, Feliciano, Fiu, Galindro, Hermosillo, Hidalgo, López Portillo, La Brea, La Calabaza, La Cercada, La Guerra, La Honda, La Manteca, La Mona, La Palmita, La Poza, La Ramada, La Salada, La Sierra, La Tigra, La Toma, Las Minutas, Las Vigas, Las Víboras, Lencho, Los Burros, Los Cuates, Los Difuntos, Los Diques, Los Yaquis, Lázaro Cárdenas, Martín, Mina de Agua, Moisés, Nana, Paty, Pozo Nuevo Progreso, Saltarín, San Blas, San Francisco, San Luis, San Miguel de Horcaditas, Santa Carmen, Santa Gertrudis, Topáhue, Villa de Seris, Zapata y Río Sonora.
Cuerpos de agua	No disponibles

**Uso del suelo y vegetación**

Uso del suelo	Agricultura (12.29%) y zonas urbanas (1.07%)
Vegetación	Matorral (76.62%), selva (1.76%) y No aplicable (8.26%)

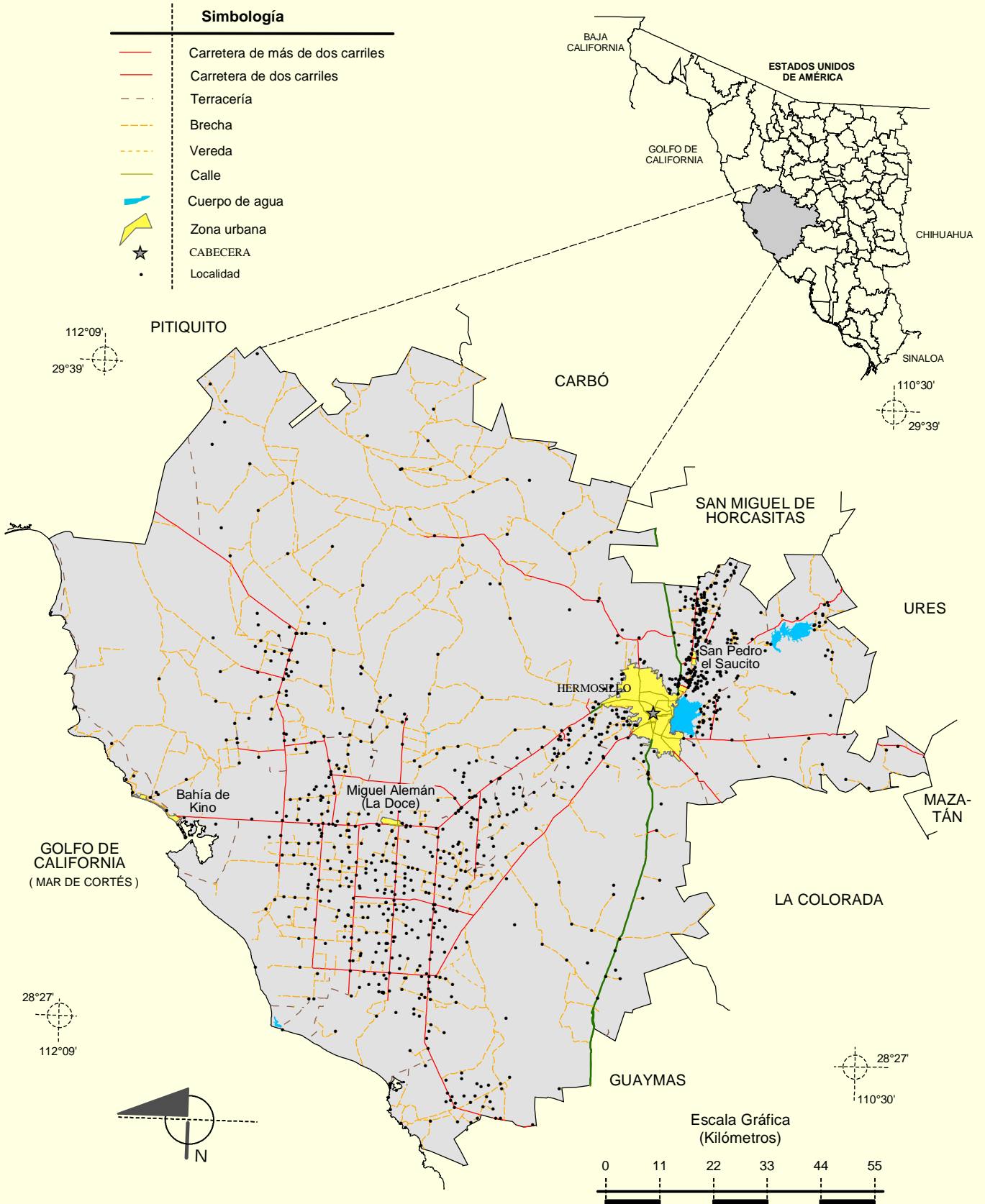
**Uso potencial de la tierra**

Agrícola	Para la agricultura mecanizada continua (71.77%) Para la agricultura con tracción animal continua (3.13%) No apta para la agricultura (25.10%)
Pecuario	Para el desarrollo de praderas cultivadas actualmente en uso agrícola (13.34%) Para el desarrollo de praderas cultivadas con vegetación diferente al pastizal (58.43%) Para el aprovechamiento de la vegetación natural diferente del pastizal (12.29%) Para el aprovechamiento de la vegetación natural únicamente por el ganado caprino (15.54%) No apta para el aprovechamiento pecuario (0.40%)

**Zona urbana**

Las zonas urbanas están creciendo sobre suelos del Cuaternario, rocas sedimentarias del Terciario y rocas intrusivas del Cretácico en bajada con lomerío y sierra escarpada compleja; sobre áreas donde originalmente había suelos denominados Phaozem, Regosol, Calcisol y Leptosol; tienen clima muy seco muy cálido y cálido y muy seco semicálido y están creciendo sobre terrenos previamente ocupados por agricultura y matorrales.
---

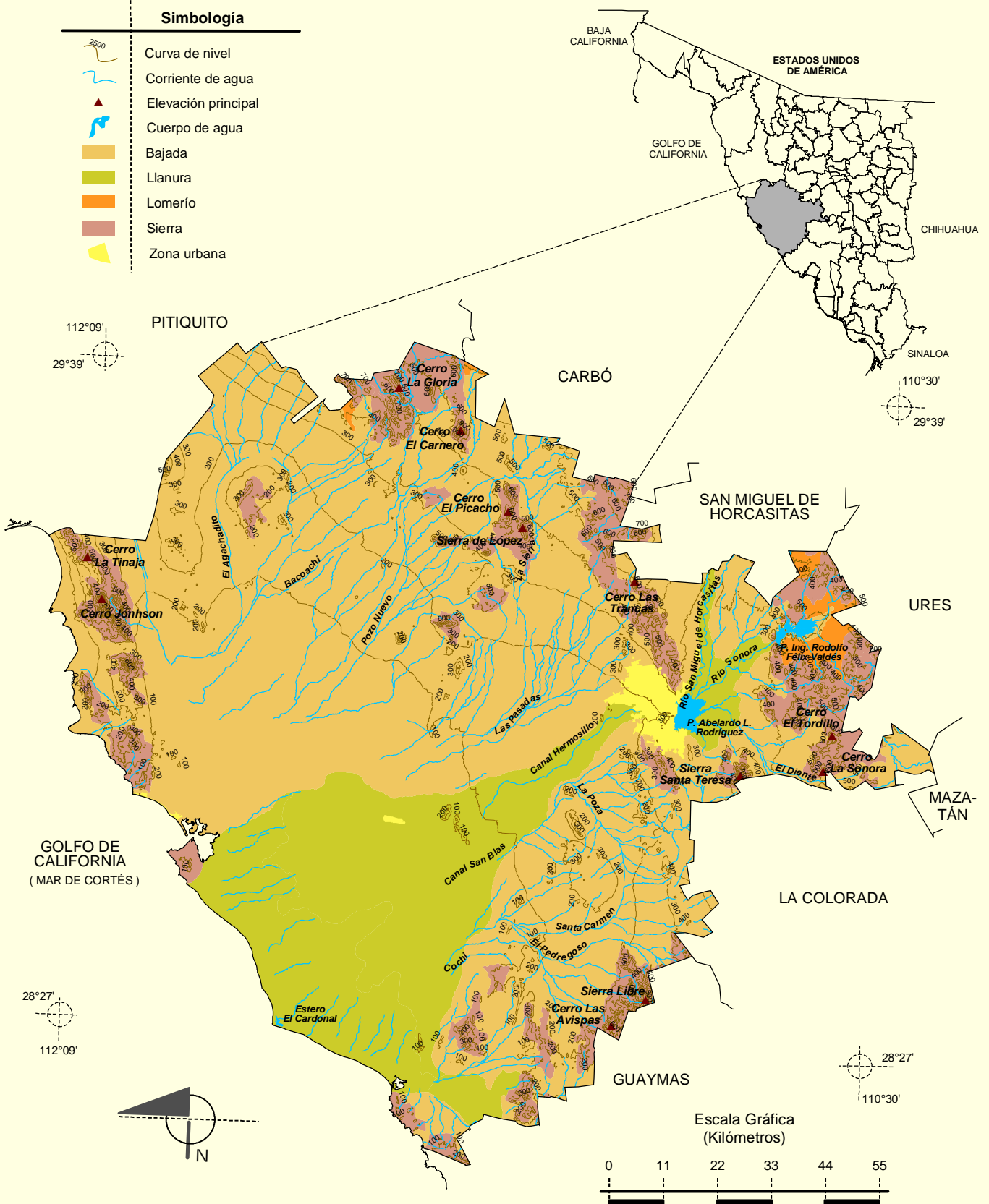
**Localidades e Infraestructura para el Transporte**



Fuente: INEGI. Marco Geoestadístico Municipal 2005, versión 3.1.  
 INEGI. Información Topográfica Digital Escala 1:250 000 serie II y serie III.

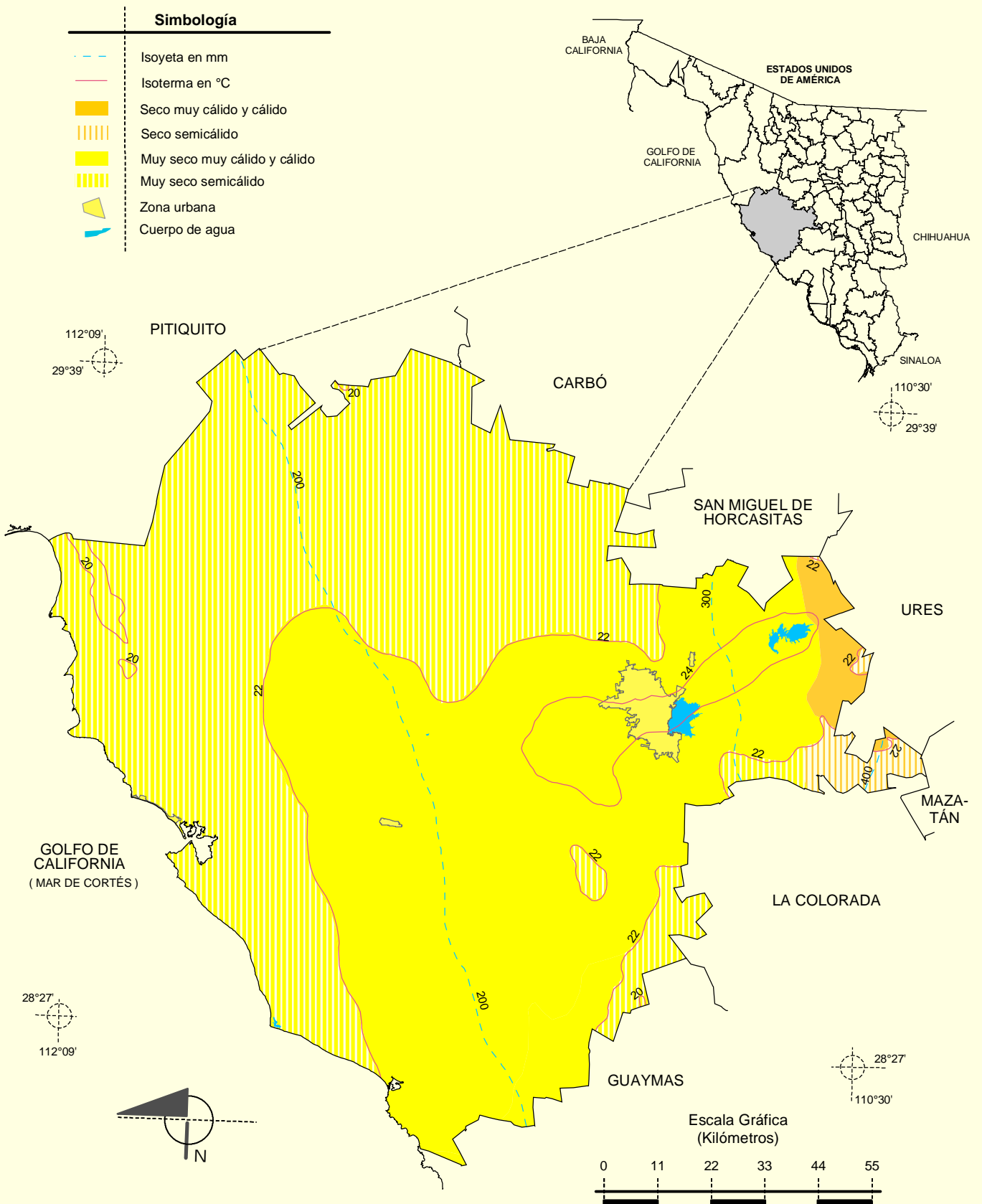
Relieve

Simbología	
	Curva de nivel
	Corriente de agua
	Elevación principal
	Cuerpo de agua
	Bajada
	Llanura
	Lomerío
	Sierra
	Zona urbana

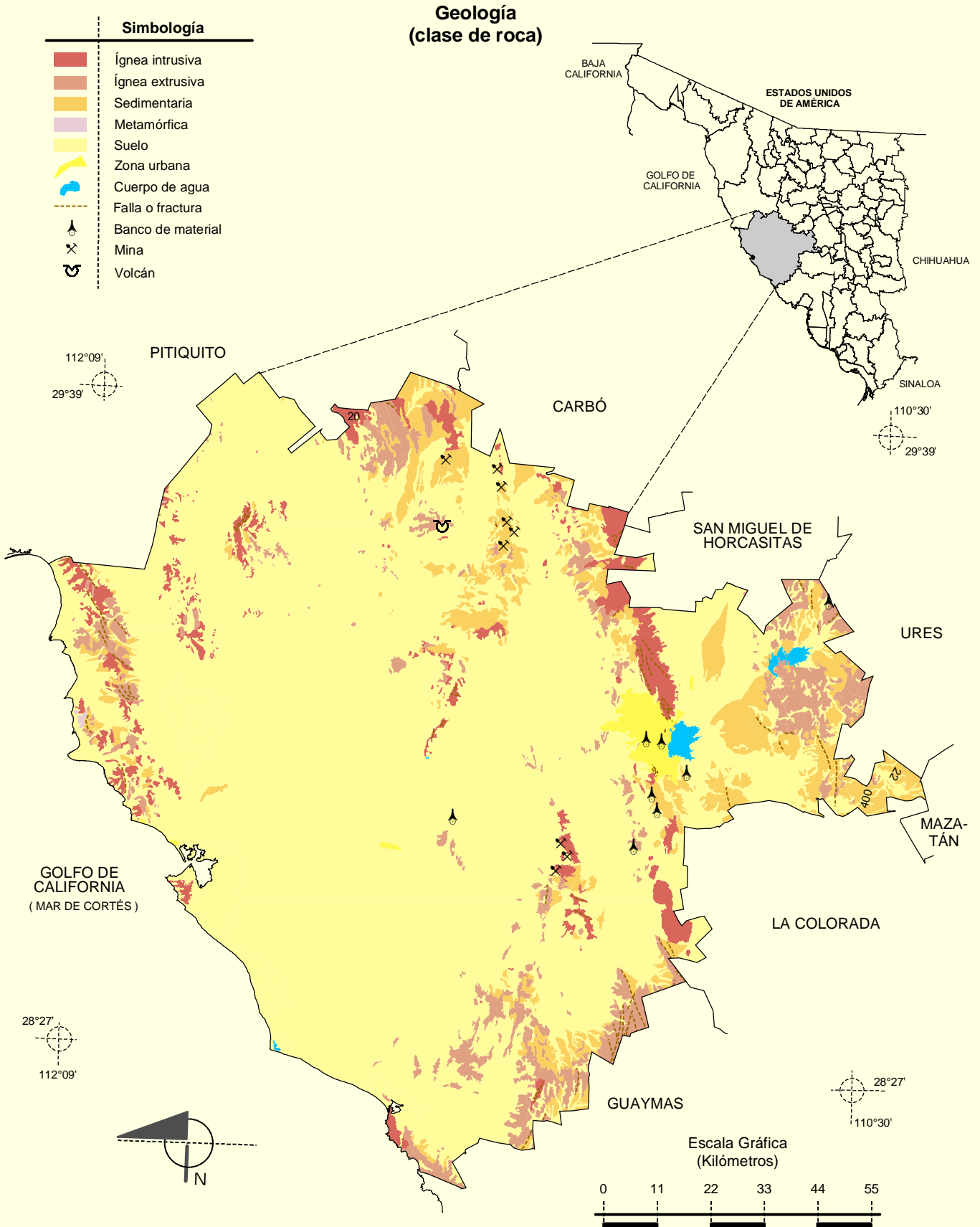


Fuente: INEGI. Marco Geoestadístico Municipal 2005, versión 3.1.  
 INEGI. Información Topográfica Digital Escala 1:250 000 serie II.  
 INEGI. Continuo Nacional del Conjunto de Datos Geográficos de la Carta Fisiográfica 1:1 000 000, serie I.  
 INEGI-CONAGUA. 2007. Mapa de la Red Hidrográfica Digital de México escala 1:250 000. México.

Climas



Fuente: **INEGI.** Marco Geoestadístico Municipal 2005, versión 3.1.  
**INEGI.** Continuo Nacional del Conjunto de Datos Geográficos de las Cartas de Climas, Precipitación Total Anual y Temperatura Media Anual 1:1 000 000, serie I.  
**INEGI.** Información Topográfica Digital Escala 1:250 000 serie II.

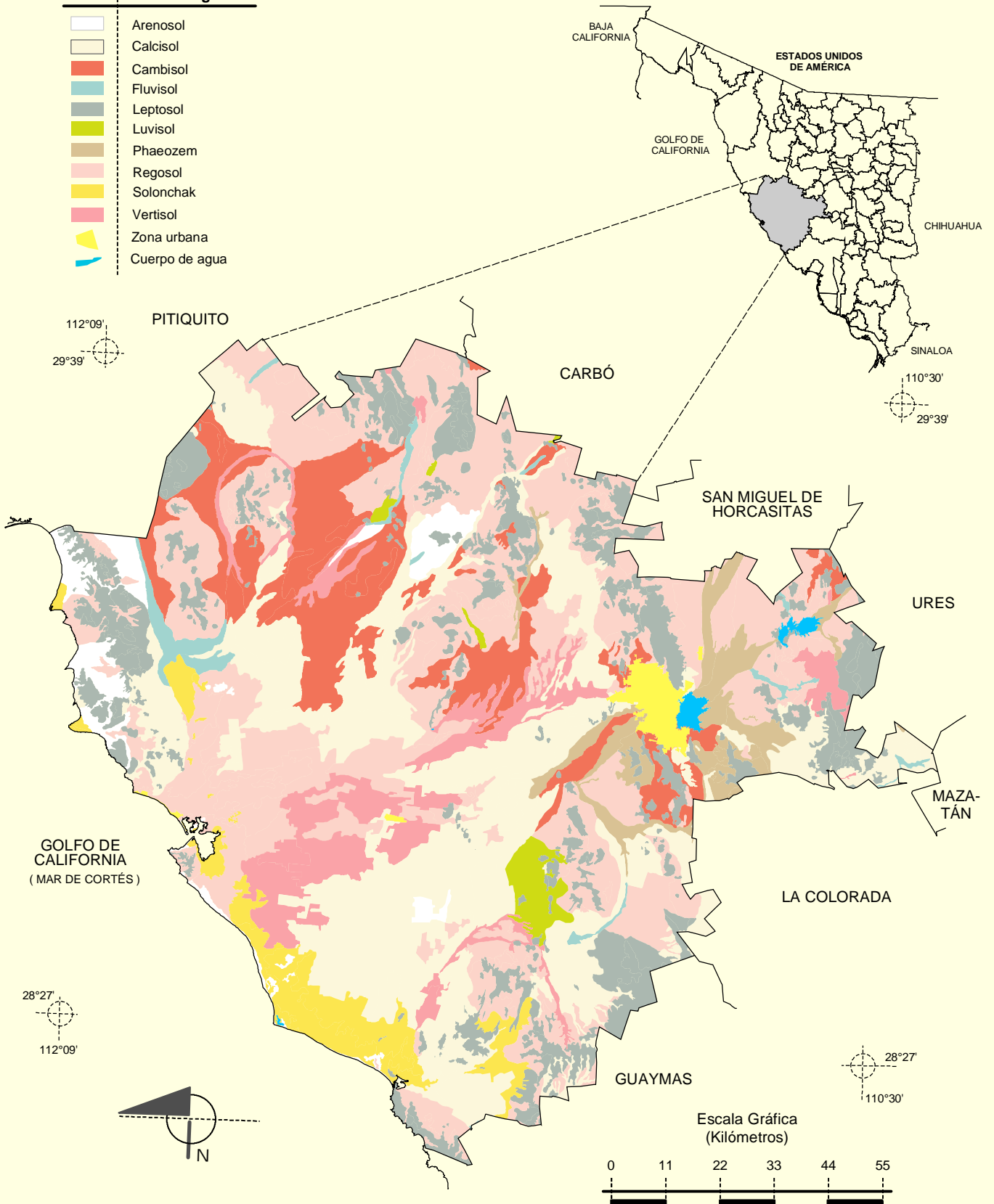


Fuente: **INEGI**. Marco Geoestadístico Municipal 2005, versión 3.1.  
**INEGI**. Continuo Nacional del Conjunto de Datos Geográficos de la Carta Geológica 1:250 000, serie I.  
**INEGI**. Información Topográfica Digital Escala 1:250 000 serie II.



Suelos Dominantes

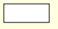






Simbología	
	Arenosol
	Calcisol
	Cambisol
	Fluvisol
	Leptosol
	Luvisol
	Phaeozem
	Regosol
	Solonchak
	Vertisol
	Zona urbana
	Cuerpo de agua

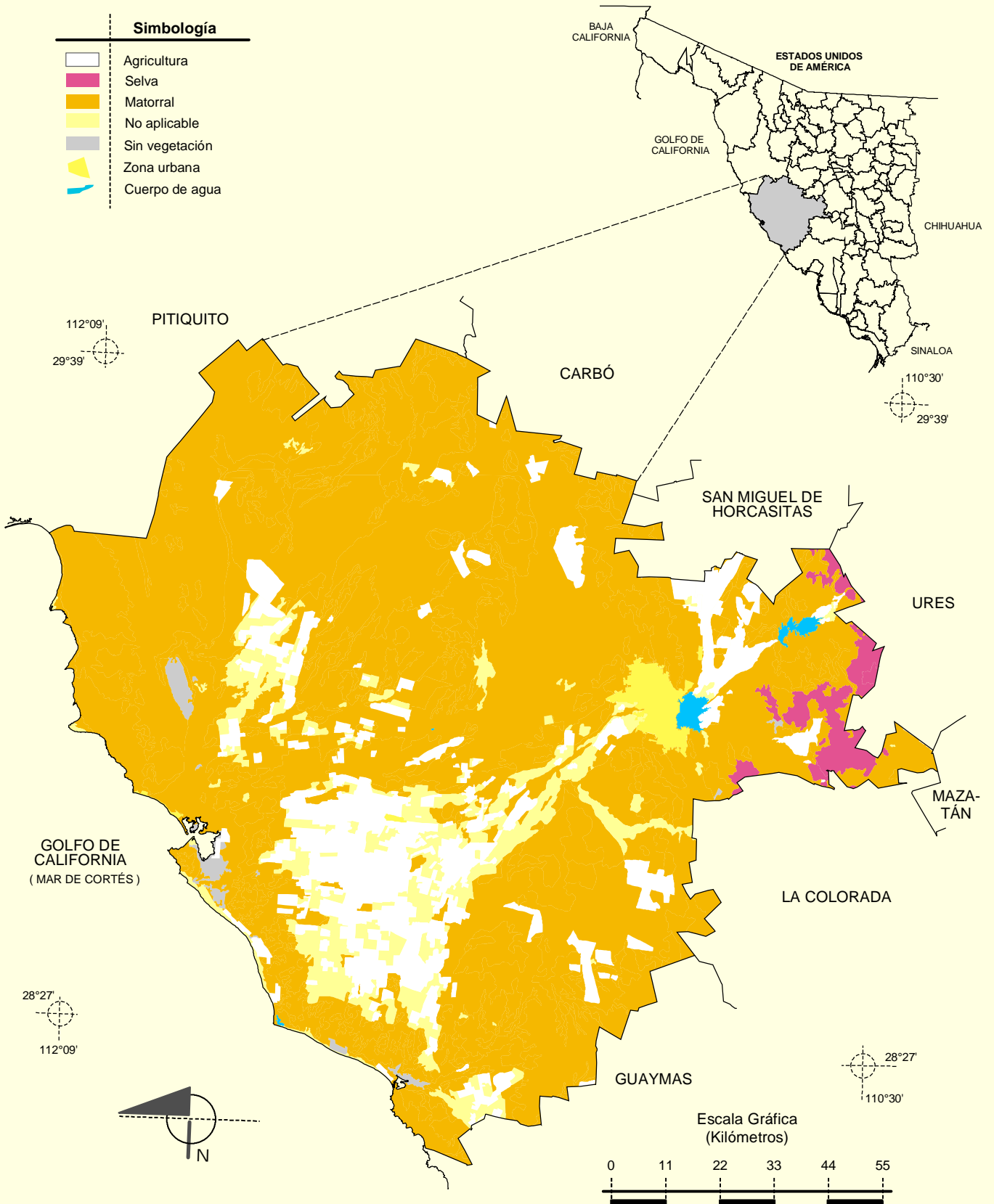


Fuente: **INEGI**. Marco Geoestadístico Municipal 2005, versión 3.1.  
**INEGI**. Conjunto de Datos Vectorial Edafológico, Escala 1:250 000, Serie II (Continuo Nacional).  
**INEGI**. Información Topográfica Digital Escala 1:250 000, serie II.



### Uso del Suelo y Vegetación

Simbología	
	Agricultura
	Selva
	Matorral
	No aplicable
	Sin vegetación
	Zona urbana
	Cuerpo de agua



Fuente: INEGI. Marco Geoestadístico Municipal 2005, versión 3.1.  
INEGI. Conjunto de Datos Vectoriales de Uso del Suelo y Vegetación Serie III Escala 1:250 000.  
INEGI. Información Topográfica Digital Escala 1:250 000 serie II.