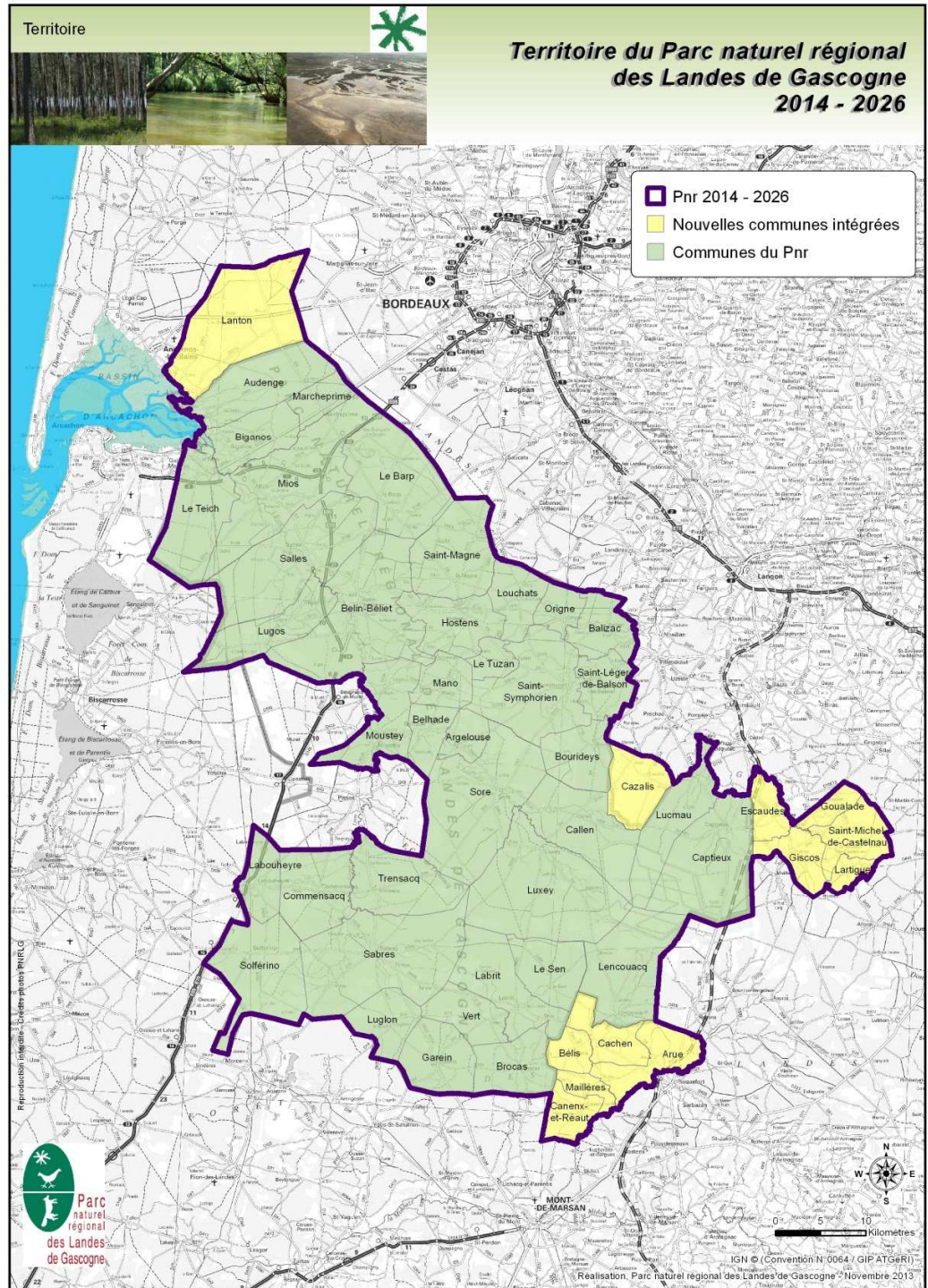




# 51 communes du Parc naturel régional des Landes de Gascogne



- Argelouse
- Arue
- Audenge
- Balizac
- Belhade
- Belin-Béliet
- Béis
- Biganos
- Bourideys
- Brocas
- Cachén
- Canenx-et-Réaut
- Callen
- Captieux
- Cazalis
- Commensacq
- Escaudes
- Garein
- Giscos
- Goulade
- Hostens
- Labouheyre
- Labrit
- Lartigue
- Le Barp
- Lencouacq
- Le Teich
- Le Tuzan
- Le Sen
- Louchats
- Lucmau
- Luglon
- Lugos
- Luxey
- Maillères
- Mano
- Marchepriès
- Mios
- Moustey
- Origine
- Sabres
- Salles
- St-Léger-de-Balson
- St-Magne
- St-Symphorien
- St-Michel-de-Castelnau
- Sore
- Solférino
- Trensacq
- Vert

**Parc Naturel Régional des Landes de Gascogne**  
Maison du Parc 33, route de Bayonne  
**33 830 Belin-Béliet**

Tel. : 05 57 71 99 99 Fax. : 05 56 88 12 72  
[info@parc-landes-de-gascogne.fr](mailto:info@parc-landes-de-gascogne.fr)  
[www.parc-landes-de-gascogne.fr](http://www.parc-landes-de-gascogne.fr)

Pour connaître l'évolution des communes adhérentes au PARC depuis sa création  
Voir le site <http://charte.parc-landes-de-gascogne.fr/cms/>