

**Prontuario de información geográfica municipal de los Estados Unidos Mexicanos**

**Mexicali, Baja California**  
Clave geoestadística 02002

2009

## Prontuario de información geográfica municipal de los Estados Unidos Mexicanos Mexicali, Baja California

### Ubicación geográfica

Coordenadas	Entre los paralelos 30° 51' y 32° 44' de latitud norte; los meridianos 114° 43' y 115° 51' de longitud oeste; altitud entre -3 y 1 900 m.
Colindancias	Colinda al norte con los Estados Unidos de América; al este con los Estados Unidos de América, el estado de Sonora y el Golfo de California; al sur con el Golfo de California y el municipio de Ensenada; al oeste con los municipios de Ensenada y Tecate.
Otros datos	Ocupa el 20.61% de la superficie del estado. Cuenta con 1 474 localidades y una población total de 855 962 habitantes <a href="http://mapserver.inegi.org.mx/mgn2k/">http://mapserver.inegi.org.mx/mgn2k/</a> ; 31 de enero de 2009.

### Fisiografía

Provincia	Llanura Sonorense (69%), Península de Baja California (31%)
Subprovincia	Desierto de Altar (69%), Sierras de Baja California Norte (31%)
Sistema de topoformas	Llanura deltáica Salina (23%), Bajada con lomerío (21%), Sierra baja (12%), Llanura deltáica inundable (9%), Valle intermontano cerrado con lomerío (5%), Vaso lacustre inundable y salino (5%), Sierra alta de declive escarpado (4%), Campo de dunas típico (3%), Valle ramificado (2%), Meseta compleja con lomerío (2%), Lomerío complejo con llanuras (3%), Sierra alta con mesetas (2%), Lomerío complejo con bajadas (2%), Llanura aluvial salina (1%), Sierra baja compleja (1%), No aplicable (1%), Lomerío escarpado (1%), Meseta basáltica (1%), Lomerío tendido ramificado (1%), Bajada típica (0.5%), Valle intermontano cerrado inundable (0.2%), Lomerío escarpado con llanuras (0.2%) y Sierra alta compleja (0.1%)

### Clima

Rango de temperatura	8 - 24°C
Rango de precipitación	Menos de 100 - 400 mm
Clima	Muy seco muy cálido y cálido (51.62%), muy seco semicálido (34.70%), seco mediterráneo templado (3.59%), muy seco templado (9.17%), semifrío subhúmedo con lluvias en invierno (0.83%) y templado subhúmedo con lluvias en invierno (0.09%)

### Geología

Periodo	Cuaternario (73%), Cretácico (13%), Neógeno (10%), No definido (3%), Paleógeno (0.5%), Terciario (0.5%)
Roca	Suelo: aluvial (46%), lacustre (16%), eólico (5%) Ígnea intrusiva: granodiorita-tonalita (5%), granodiorita (5%), tonalita (1%), granito (0.7%) Sedimentaria: conglomerado (7%), arenisca (2%), lutita-arenisca (0.5%) Ígnea extrusiva: toba ácida (4%), basalto (2%), dacita (1%), riolita-toba ácida (0.5%), andesita-brecha volcánica intermedia (0.5%), andesita (0.5%). Metamórfica: gneis (1%), metasedimentaria (0.5%), esquisto (0.5%), mármol (0.3%), complejo metamórfico (0.5%) y No aplicable (0.5%).
Sitios de interés	Banco de material: arena

### Edafología

Suelo dominante	Leptosol (23.54%), Regosol (22.67%), Solonchak (15.89%), Arenosol (13.20%), Vertisol (7.89%), Vertisol (7.89%), Fluvisol (7.08%), Calcisol (4.65%), Cambisol (2.24%)
-----------------	--

### Hidrografía

Región hidrológica	Baja California Noreste (Laguna Salada) (66%), Río Colorado (34%)
Cuenca	L. Salada-A. del Diablo (46%), Río Colorado (30%), Agua Dulce-Santa Clara (20%), Bacanora-Mejorada (4%)
Subcuenca	A. Huatamote (37%), San Felipe (15%), Santa Clara (9%), A. del Diablo (7%), L. Salada (7%), C. Bacanora Monumentos (5%), C. Sánchez-Mejorada (4%), R.

**Prontuario de información geográfica municipal de los Estados Unidos Mexicanos  
Mexicali, Baja California**

Corrientes de agua	Colorado (3%), R. Las Abejas (3%), Canal del Álamo (2%), Canal Cerro Prieto (2%), R. Nuevo (2%), R. Hardy (1%), R. Pescadores (0.5%) y R. Bajo Río Colorado (0.5%). Perennes: Río Colorado y Río Hardy Intermitentes: Agua grande, Arroyo de Enmedio, Arroyo grande, Arroyo viejo, El Arrabal, El Borrego, EL Mayor, El Palomar, Huatamote, La Ventana, Las Cuevitas, y Taraíso
Cuerpos de agua	Laguna Salada (1.25%)

**Uso del suelo y vegetación**

Uso del suelo	Agricultura (16.41%) y zona urbana (1.33%)
Vegetación	Matorral (59.68%), bosque (0.55%) y No aplicable (22.03%)

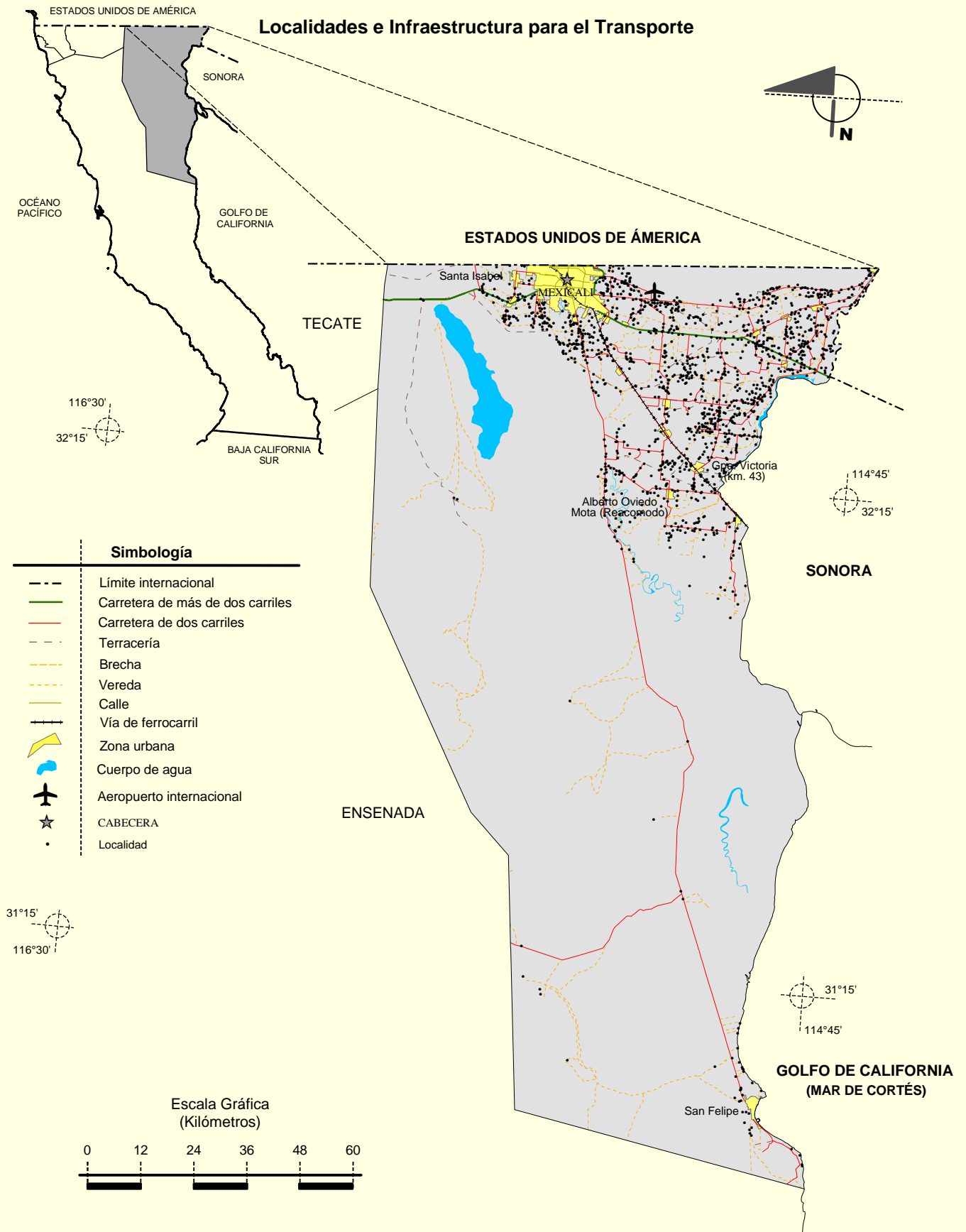
**Uso potencial de la tierra**

Agrícola	No apta para la agricultura (49%) Para la agricultura mecanizada continua (46%) Para la agricultura con tracción animal continua (5%)
Pecuario	Para el establecimiento de praderas cultivadas con maquinaria agrícola (46%) No apta para el aprovechamiento pecuario (31%) Para el aprovechamiento de la vegetación natural únicamente por el ganado caprino (15%) Para el establecimiento de praderas cultivadas con tracción animal (5%) Para el aprovechamiento de la vegetación natural diferente del pastizal (2%) Para el aprovechamiento de la vegetación de pastizal (1%)

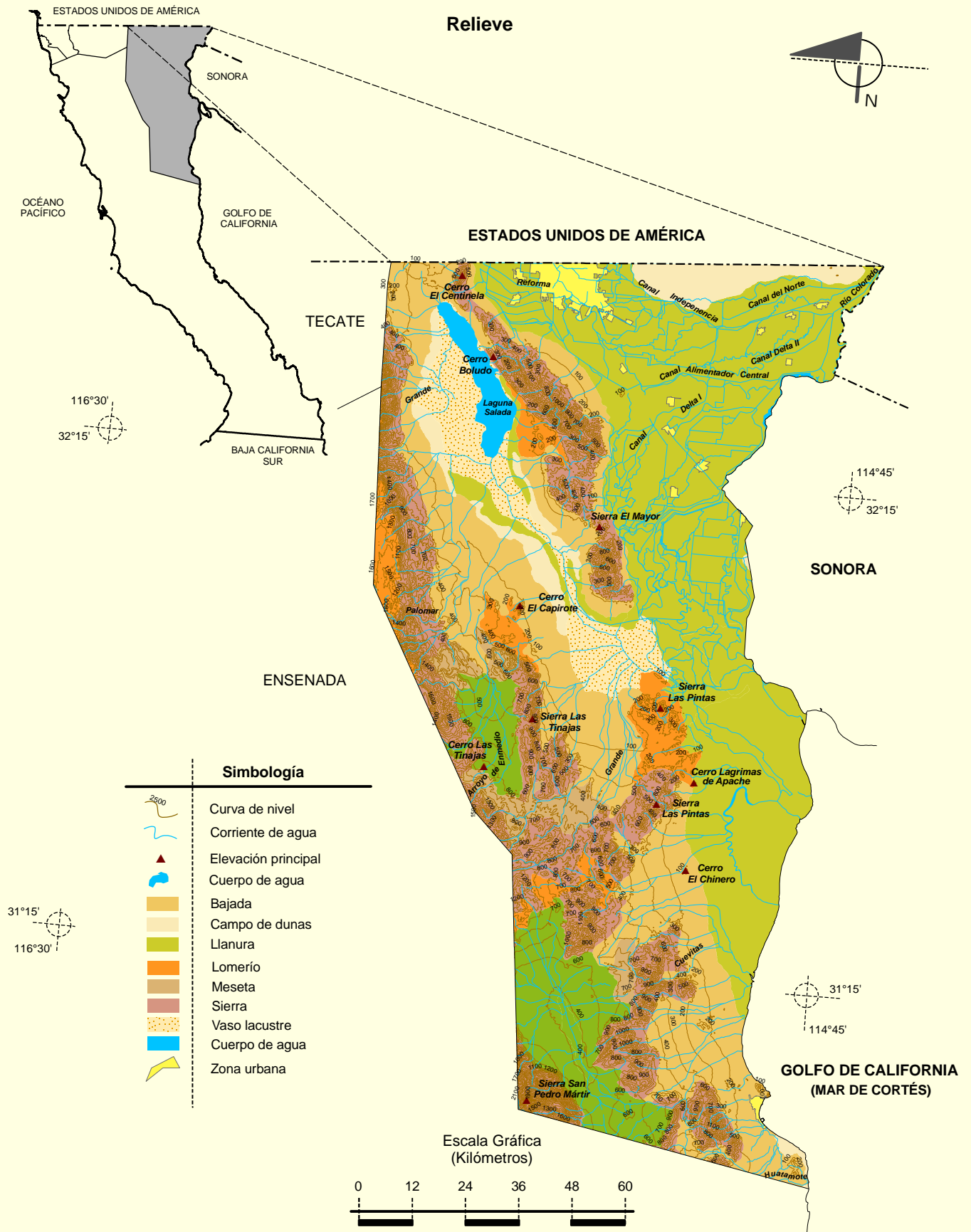
**Zona urbana**

Las zonas urbanas están creciendo sobre suelos del Cuaternario, en llanuras deltáicas salinas; sobre áreas donde originalmente había suelos denominados Vertisoles, Regosoles y Fluvisoles; tienen clima muy seco semicálido y muy seco muy cálido y cálido, y están creciendo sobre terrenos previamente ocupados por agricultura y matorrales.
--

**Prontuario de información geográfica municipal de los Estados Unidos Mexicanos  
Mexicali, Baja California**



Fuente: **INEGI**. Marco Geoestadístico Municipal 2005, versión 3.1.  
**INEGI**. Información Topográfica Digital Escala 1:250 000 serie III.

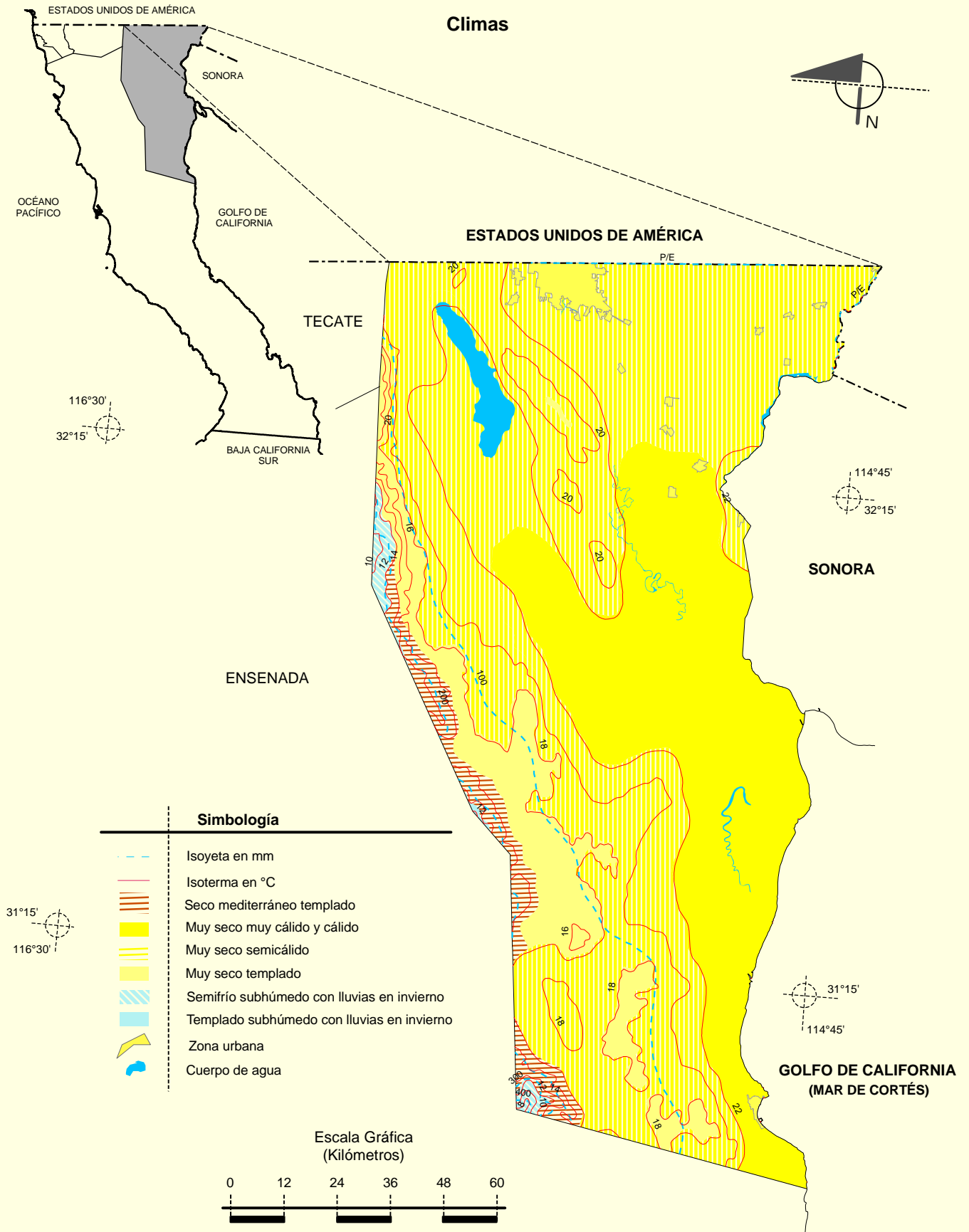


Fuente: INEGI. Marco Geoestadístico Municipal 2005, versión 3.1.

INEGI. Continuo Nacional del Conjunto de Datos Geográficos de la Carta Fisiográfica 1:1 000 000, serie I.

INEGI. Información Topográfica Digital Escala 1:250 000 serie III.

INEGI-CONAGUA. 2007. Mapa de la Red Hidrográfica Digital de México escala 1:250 000. México.

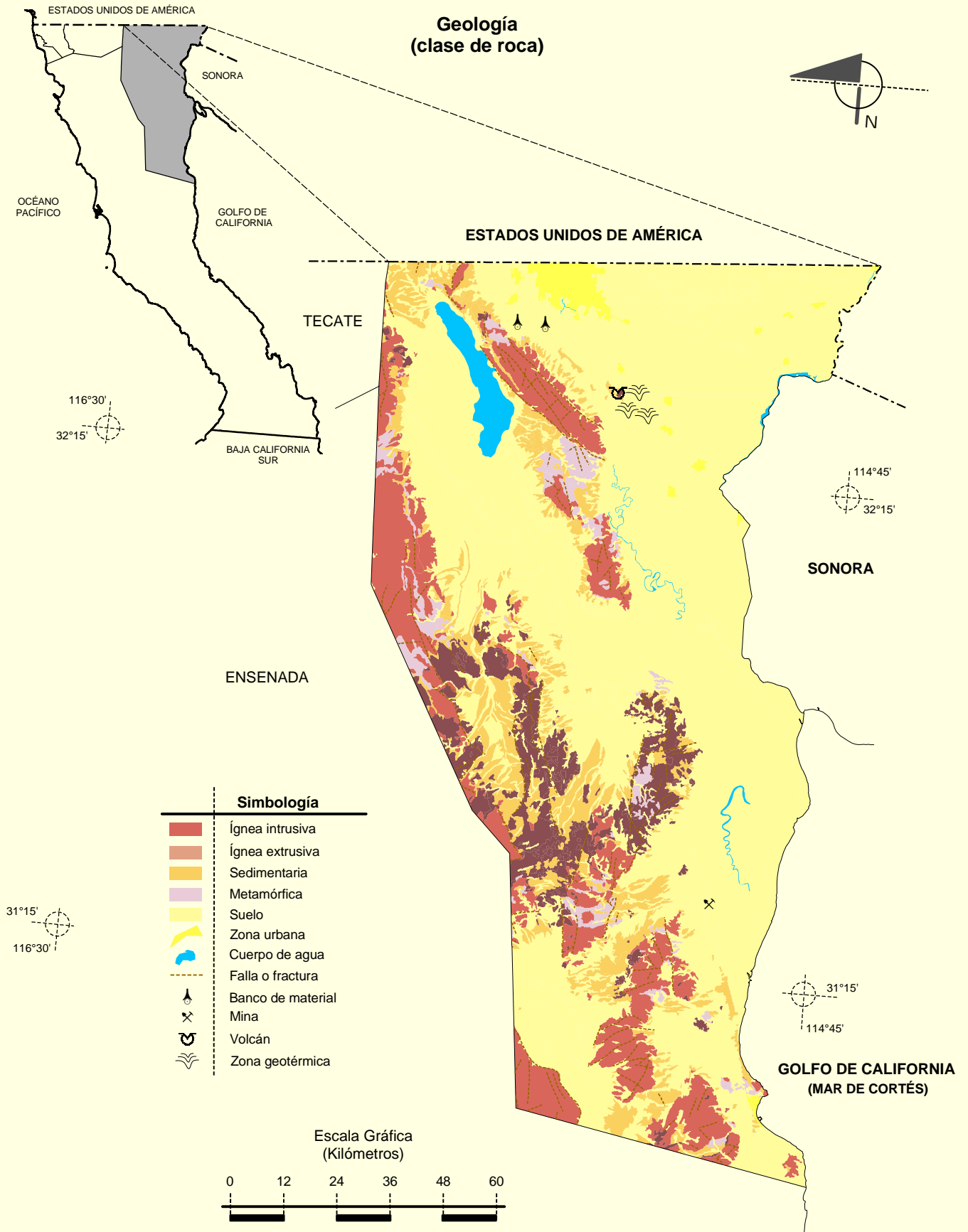


Fuente: INEGI. Marco Geoestadístico Municipal 2005, versión 3.1.

INEGI. Continuo Nacional del Conjunto de Datos Geográficos de las Cartas de Climas, Precipitación Total Anual y Temperatura Media Anual 1:1 000 000, serie I.

INEGI. Información Topográfica Digital Escala 1:250 000 serie II.

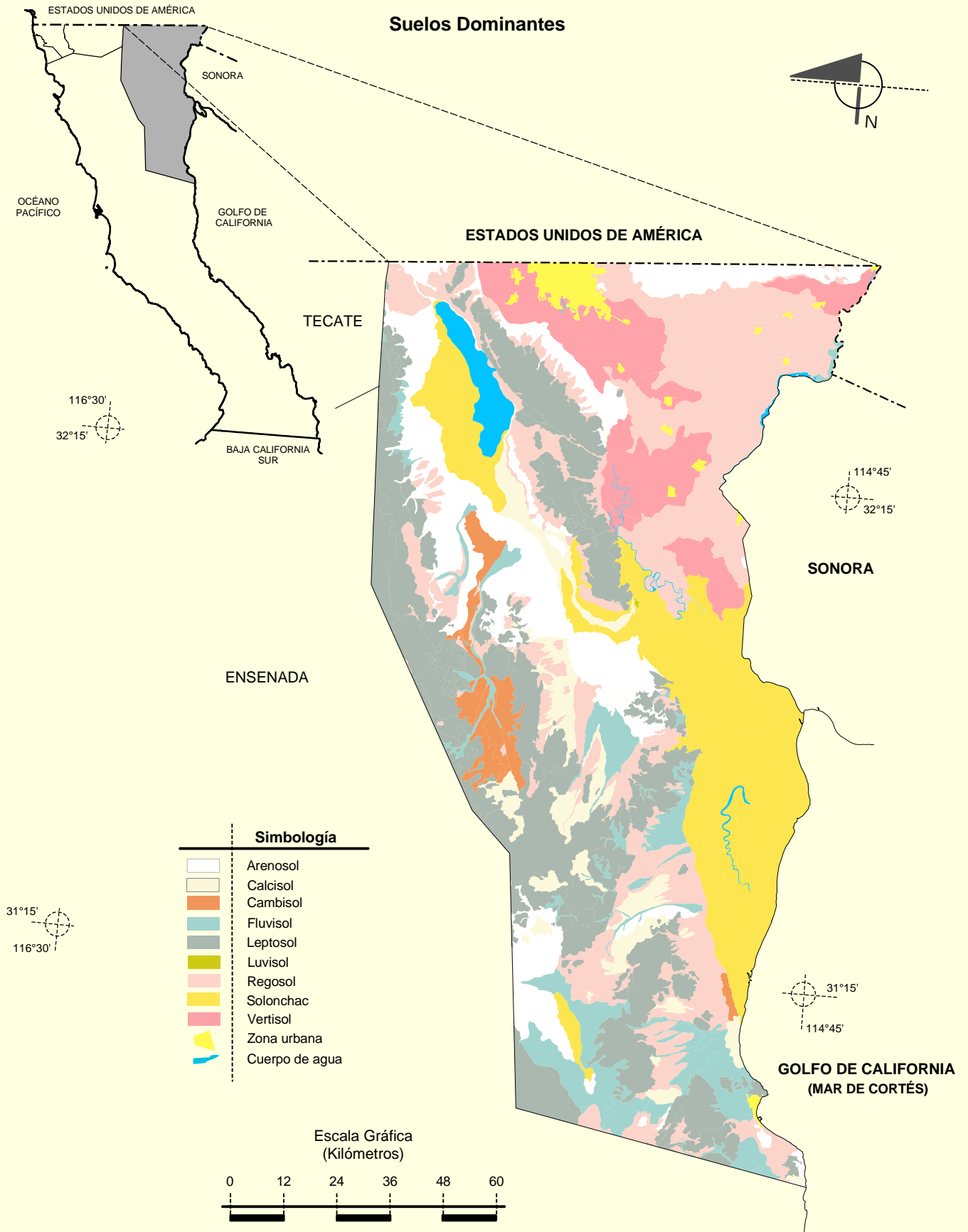
**Prontuario de información geográfica municipal de los Estados Unidos Mexicanos  
Mexicali, Baja California**



Fuente: **INEGI**. Marco Geoestadístico Municipal 2005, versión 3.1.

**INEGI**. Continuo Nacional del Conjunto de Datos Geográficos de la Carta Geológica 1:250 000, serie I.

**INEGI**. Información Topográfica Digital Escala 1:250 000 serie II.

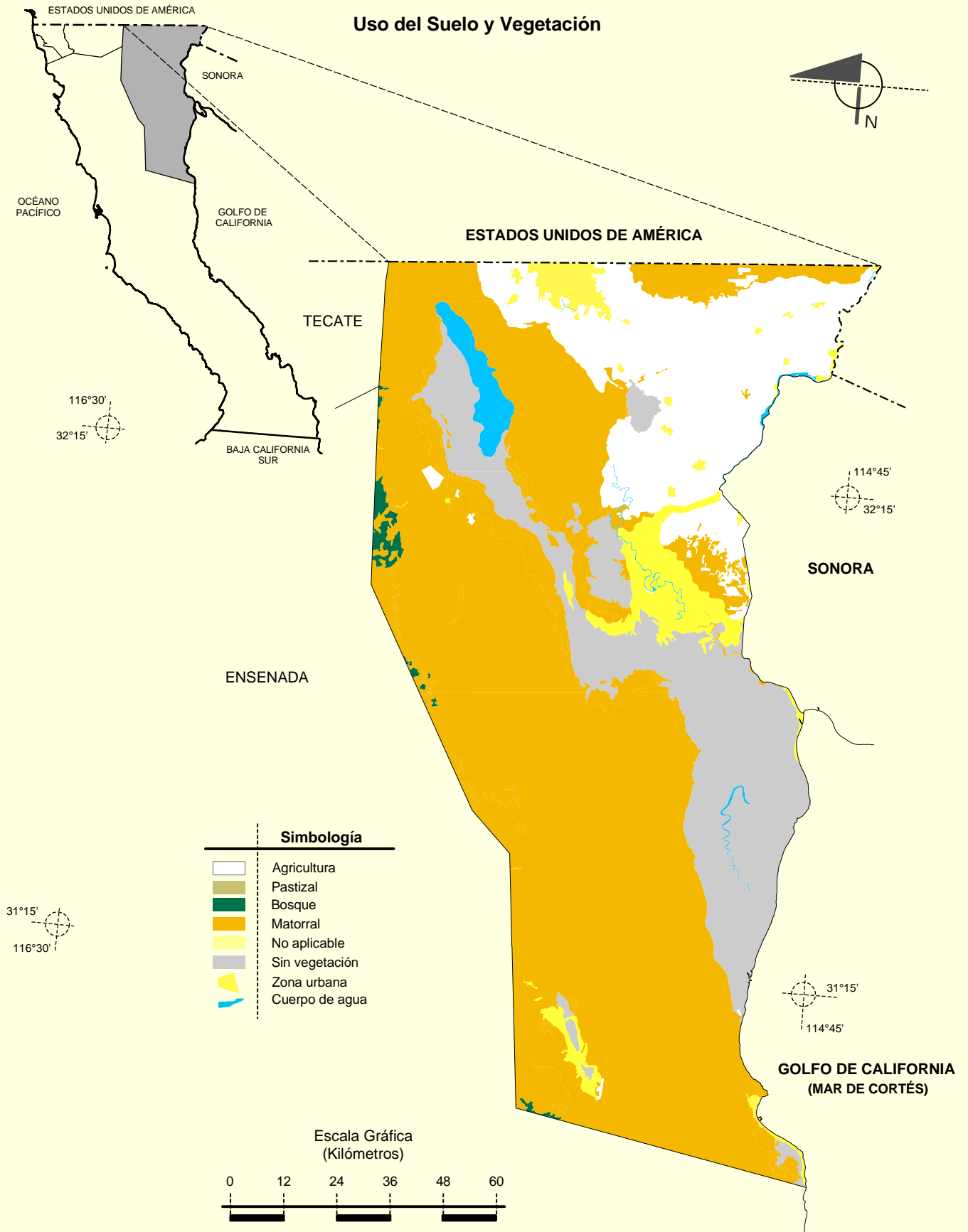


Fuente: INEGI. Marco Geoestadístico Municipal 2005, versión 3.1.

INEGI. Conjunto de Datos Vectorial Edafológico, Escala 1:250 000, Serie II (Continuo Nacional).

INEGI. Información Topográfica Digital Escala 1:250 000, serie II.





Fuente: **INEGI**. Marco Geoestadístico Municipal 2005, versión 3.1.  
**INEGI**. Conjunto de Datos Vectoriales de Uso del Suelo y Vegetación Serie III Escala 1:250 000.  
**INEGI**. Información Topográfica Digital Escala 1:250 000 serie II.