



PROFIL 2013 - 2014



ONE BULL : NOTRE PLAN DE DÉVELOPPEMENT 2014-2017

BULL : L'OPÉRATEUR DE CONFIANCE DE LA DONNÉE EN ENTREPRISE

PROFIL

Bull est l'opérateur de confiance de la donnée en entreprise. Positionné sur le Cloud et le Big Data, le groupe assure l'intégration et la gestion de systèmes hautes performances et de solutions de sécurité de bout en bout. Bull propose des offres permettant à ses clients de traiter toute l'information à leur disposition pour créer de nouveaux usages. En toute sécurité, Bull transforme la data en valeur pour les organisations.

Au cours des dernières années, le numérique a pris une place prépondérante dans l'entreprise et transformé en profondeur des pans entiers de l'activité. Pour autant, ces bouleversements ne sont qu'un prélude à ceux qui s'amorcent aujourd'hui. Avec la montée en puissance du Cloud computing, du Big Data et des objets communicants, jamais l'information n'aura été si abondante, riche et accessible. Dans tous les secteurs, c'est maintenant autour de la façon de constituer et d'exploiter ces gisements de données que les métiers vont radicalement se réinventer. Ce sont les usages, et non plus la technologie elle-même, qui sont désormais le catalyseur de l'innovation, pour le plus grand bénéfice des utilisateurs. De plus en plus omniprésente mais de moins en moins visible, la technologie a désormais pour rôle de permettre à cette créativité de s'exprimer. Fidèle à sa vocation historique de mettre la technologie au service de l'innovation des entreprises, Bull continue à accompagner ses clients dans cette nouvelle étape. Tel est le sens du plan

de développement One Bull 2014-2017 : réorienter Bull en s'appuyant sur le travail accompli ces dernières années de façon à être parfaitement en phase avec les besoins actuels et émergents des entreprises. L'objectif de One Bull est de mobiliser l'ensemble de nos ressources pour permettre aux entreprises de tirer toute la valeur des informations qu'elles produisent et qu'elles utilisent. Avec One Bull, Bull ambitionne de devenir l'opérateur de confiance de la donnée en entreprise, c'est-à-dire, pour ses clients, le partenaire capable de concevoir et de mettre en œuvre les solutions technologiques sûres et performantes nécessaires à leurs nouvelles façons d'exploiter leurs données. Et parce qu'un partenaire se doit avant tout d'être solide et pérenne, One Bull se fixe également comme objectif d'améliorer sa compétitivité et de doubler la marge opérationnelle (EBIT) sur la période pour atteindre 7% du chiffre d'affaires en 2017.

Des objectifs clairs, ambitieux, réalistes

Pour les entreprises, la donnée est l'énergie de demain. Une énergie inépuisable, un véritable carburant de la performance, qui ouvre de nouvelles opportunités de business. Parvenir à les saisir tout en maîtrisant les risques qui les accompagnent, tel est le défi qui s'ouvre aujourd'hui. En renforçant ses expertises, en dynamisant son organisation et en se focalisant sur des objectifs clairs, ambitieux et réalistes, Bull est idéalement positionné pour aborder cette nouvelle révolution numérique et en faire bénéficier ses clients.

Philippe Vannier
Président-directeur général

BULL

PRÉSENT DANS
PLUS DE **50 PAYS**

9 200
EMPLOYÉS

1,3 MILLIARD €
DE CHIFFRE D'AFFAIRES

SOMMAIRE

ONE BULL : NOTRE PLAN DE DÉVELOPPEMENT 2014-2017	3	LES ENJEUX CLIENTS PRIORITAIRES	12
NOUVELLE DONNEE NUMÉRIQUE : DÉCRYPTAGE	4	BULL, OPÉRATEUR RESPONSABLE	16
BULL, OPÉRATEUR DE CONFIANCE DE LA DONNÉE EN ENTREPRISE	6	GOVERNANCE	17
BULL, OPÉRATEUR IT INTÉGRÉ	8	CHIFFRES CLÉS	18

NOUVELLE DONNE NUMÉRIQUE : DÉCRYPTAGE

UN MODÈLE POUR DE NOUVEAUX USAGES

L'histoire du numérique, c'est une quête permanente de la miniaturisation et de la simplification. Avec l'ordinateur personnel, puis Internet, la technologie s'est peu à peu rapprochée de l'utilisateur jusqu'à disparaître derrière la convivialité de l'interface. Le Cloud marque une transition vers une nouvelle étape : celle où la technologie s'effacera totalement. Seule demeurera l'information, traitée et mise en forme en fonction de l'usage. Il y a quarante ans, des ingénieurs chevronnés manipulaient des machines gigantesques. Aujourd'hui, un doigt et un peu d'intuition suffisent pour utiliser des applications bien plus sophistiquées que ce qui était imaginable à l'époque. À l'IT as-a-service succède l'information as-a-service, qui permettra aux entreprises d'agir à la vitesse de leur environnement.

IT CENTRALISÉE
Mainframe
computing

IT DISTRIBUÉE
Personal computing

IT AS-A-SERVICE
Cloud computing

INFORMATION
AS-A-SERVICE
Technologie transparente

OCTETS

1970

2010

2020

TECHNOLOGIE

USAGE

YOTTAOCTETS

NOUVEAUX USAGES

LE CERCLE VERTUEUX CRÉATEUR DE VALEUR

Depuis 50 ans, l'informatique d'entreprise coule comme un long fleuve : un processus d'information – ventes, production, ressources humaines – associé à un système de reporting et une architecture. L'Internet et le Cloud computing ont fait déborder ces flux. L'informatique baigne maintenant dans un océan d'informations, aux ressources nombreuses mais beaucoup plus complexes à maîtriser. Mails, messages de toutes natures, comptes-rendus de réunions, échanges sur les réseaux sociaux, paramètres de fonctionnement, mesures environnementales, communautés d'utilisateurs, chaînes IT de sous-traitance, applications mobiles et disponibles par milliers « as a Service »... Toute cette matière première numérique recèle des indications précieuses sur les attentes de la clientèle, les initiatives de la concurrence, les compétences internes, les explications d'un succès ou d'une défaillance...

LA MENACE DE L'INFOBÉSITÉ

Face à l'amoncellement de données de toutes sortes et de toutes origines, l'enjeu devient d'identifier, de capter et de traiter les informations utiles pour comprendre mieux et plus vite les évolutions de l'activité, et agir en conséquence. À défaut, les entreprises courent le risque de l'infobésité et de s'effondrer sous le poids des données que leurs concurrents utiliseront efficacement.

UN ACCÉLÉRATEUR DE COMPÉTITIVITÉ

Ainsi, la chaîne de l'information et le cycle de vie des données se traduisent par des actions, elles-mêmes productrices de nouvelles informations. Avec les nouveaux usages, se met en place un cercle vertueux de création de valeur. En accumulant du savoir, l'entreprise améliore ses capacités d'anticipation, d'optimisation et d'innovation. Très vite, et sur tous les plans, elle s'améliore par rapport à ses concurrents : satisfaction client, efficacité opérationnelle, adéquation au marché... En identifiant précisément les leviers d'action, les nouveaux usages numériques sont un accélérateur de compétitivité.

L'INTÉGRATION DES COMPÉTENCES

SÉSAME D'UNE NOUVELLE ÈRE

Jusqu'à présent, l'informatique était une somme d'investissements à agréger puis exploiter : en matériels et logiciels, en conseil et services, en compétences internes... Il en résultait des coûts élevés, une complexité importante et des freins liés à la nécessité d'amortir l'existant. Avec le Cloud, tout a changé. L'IT se consomme sous forme de services. Comme l'électricité, elle devient une dépense opérationnelle, qui suit l'évolution des usages, la saisonnalité de l'activité ou le développement de l'entreprise. Livrée clés en main, elle est proposée sur catalogue, accompagnée d'engagements de niveaux de services. L'entité qui souhaite équiper ses collaborateurs de nouveaux terminaux ou lancer une application à destination de ses clients paye pour un résultat, à hauteur de sa consommation et de la qualité rendue.

ÉVOLUTION DES RÔLES

Face à la demande de ses clients internes, le rôle de la Direction des Systèmes d'Information (DSI) est désormais d'élaborer le catalogue de services le plus pertinent et le plus compétitif possible. La DSI se concentre sur les applications qui valorisent la connaissance de l'entreprise, ce qui lui laisse de moins en moins de temps à accorder aux questions purement techniques. Pour cela, elle préfère s'en remettre à un seul interlocuteur expert, capable de prendre en charge toute la complexité de la technologie et de la rendre transparente. Celui qui dispose de savoir-faire reconnus sur les différentes briques des systèmes numériques actuels – développement applicatif, serveur, stockage, sécurité, réseau – et qui sait les associer deviendra naturellement le partenaire privilégié des entreprises qui se transforment autour de la donnée et des nouveaux usages. L'intégration des compétences devient la clé du marché IT. C'est la spécificité et la force de Bull.

212 MDS
LE NOMBRE D'OBJETS
CONNECTÉS
À INTERNET
EN 2020¹

x2
LE VOLUME DE
L'UNIVERS DIGITAL
DOUBLE TOUS
LES DEUX ANS²

+288%
LA CROISSANCE
DES PAIEMENTS VIA
MOBILE D'ICI 2018³

1/3
DES APPLICATIONS
SERONT DANS
LE CLOUD EN 2020⁴

BULL, OPÉRATEUR DE CONFIANCE DE LA DONNÉE EN ENTREPRISE

LA CLARTÉ AU SERVICE DE L'EFFICACITÉ

Accompagner ses clients dans leur transformation, c'est aussi adapter une organisation et des pratiques correspondant à leurs nouveaux enjeux et leurs nouvelles exigences. À l'heure où gérer le cycle de vie de la donnée devient l'objectif numéro un de l'activité IT, Bull mobilise l'ensemble de ses forces dans une nouvelle organisation pour permettre à ses clients de tirer toute la valeur des informations, qu'ils les produisent ou qu'ils les utilisent. Puissance de calcul, Cloud computing, intégration, sécurité : le Groupe combine tous ses savoir-faire pour apporter les solutions optimales et sécurisées pour l'exploitation des données. Nos clients peuvent ainsi s'affranchir en toute sérénité des préoccupations technologiques et se concentrer sur leur cœur de métier et leurs opérations.

DEUX BUSINESS SEGMENTS

DATA MANAGEMENT, DATA INFRASTRUCTURE

Dans tous les secteurs d'activité, les attentes des consommateurs évoluent et de nouveaux concurrents apparaissent. Avec les possibilités nouvelles qu'offre le numérique, le rythme de l'innovation s'accroît, mais les règles du jeu changent. Les organisations doivent se concentrer sans délai sur la manière dont l'information transforme leurs activités. Aux enjeux traditionnels des métiers, elle apporte des réponses inédites fondées sur de nouveaux circuits, de nouveaux traitements et de nouvelles règles de gestion et de sécurité pour les données. Ces développements n'expriment toute leur valeur que grâce à la performance, la fiabilité et la disponibilité apportées par les fondations matérielles et logicielles des systèmes. L'entreprise numérique se construit sur deux piliers indissociables autour desquels Bull a choisi d'articuler son offre : Data Management et Data Infrastructure.

Data Management rassemble les activités de service pour l'exploitation de la donnée en entreprise. Il regroupe les activités d'intégration de systèmes applicatifs et de solutions de sécurité ainsi que les services de gestion de Cloud privé.

Data Infrastructure regroupe les activités dédiées à la modernisation des infrastructures de stockage et de traitement de la donnée en entreprise. Y sont incluses les activités de conception, de déploiement et de maintenance d'infrastructures, de data centers, de serveurs et d'appliances hautes performances ainsi que les supercalculateurs.

COMPLÉMENTARITÉ ET CONVERGENCE

Du matériel à la sécurité, du data center à l'intégration d'application, des services Cloud aux services support, les forces de Bull participent à un même objectif : aider chaque client à aller plus loin dans sa transformation numérique et concrétiser sa vision à travers des solutions complètes, clés en main, conçues, déployées et opérées de bout en bout. Cette convergence d'expertises au service du client est la promesse de plus d'efficacité, de plus d'innovation, de plus de qualité, de plus d'engagement.

POINT DE VUE

Notre organisation découle directement des préoccupations de nos clients. Sa simplicité doit accroître notre efficacité auprès d'eux et notre performance globale d'entreprise.

Pierre Barnabé
Directeur des Opérations, VP exécutif

LA R&D
CHEZ BULL,
C'EST...

700+
INGÉNIEURS

75 M€
INVESTIS
ANNUELLEMENT

1900+
BREVETS

UNE R&D UNIFIÉE

UN INCUBATEUR D'INNOVATION

L'organisation des activités de Bull en deux grands segments, Data Management et Data Infrastructure, souligne à quel point les sujets technologiques sont aujourd'hui étroitement imbriqués. Dans un supercalculateur comme dans une application mobile ou une solution M2M embarquée, les questions de performance et de sécurité dépendent autant des composants matériels que logiciels. Parce que les innovations les plus significatives naissent souvent de la combinaison ingénieuse de ces deux aspects, Bull a choisi de mettre une R&D unifiée au service de l'ensemble de ses activités. Dans ce véritable incubateur d'innovation, qui rassemble plus de 700 ingénieurs experts, la pluridisciplinarité, le croisement des idées et des compétences, et la prise en compte attentive des retours du terrain vont démultiplier la créativité et la pertinence des solutions.

DES RÉALISATIONS MAJEURES

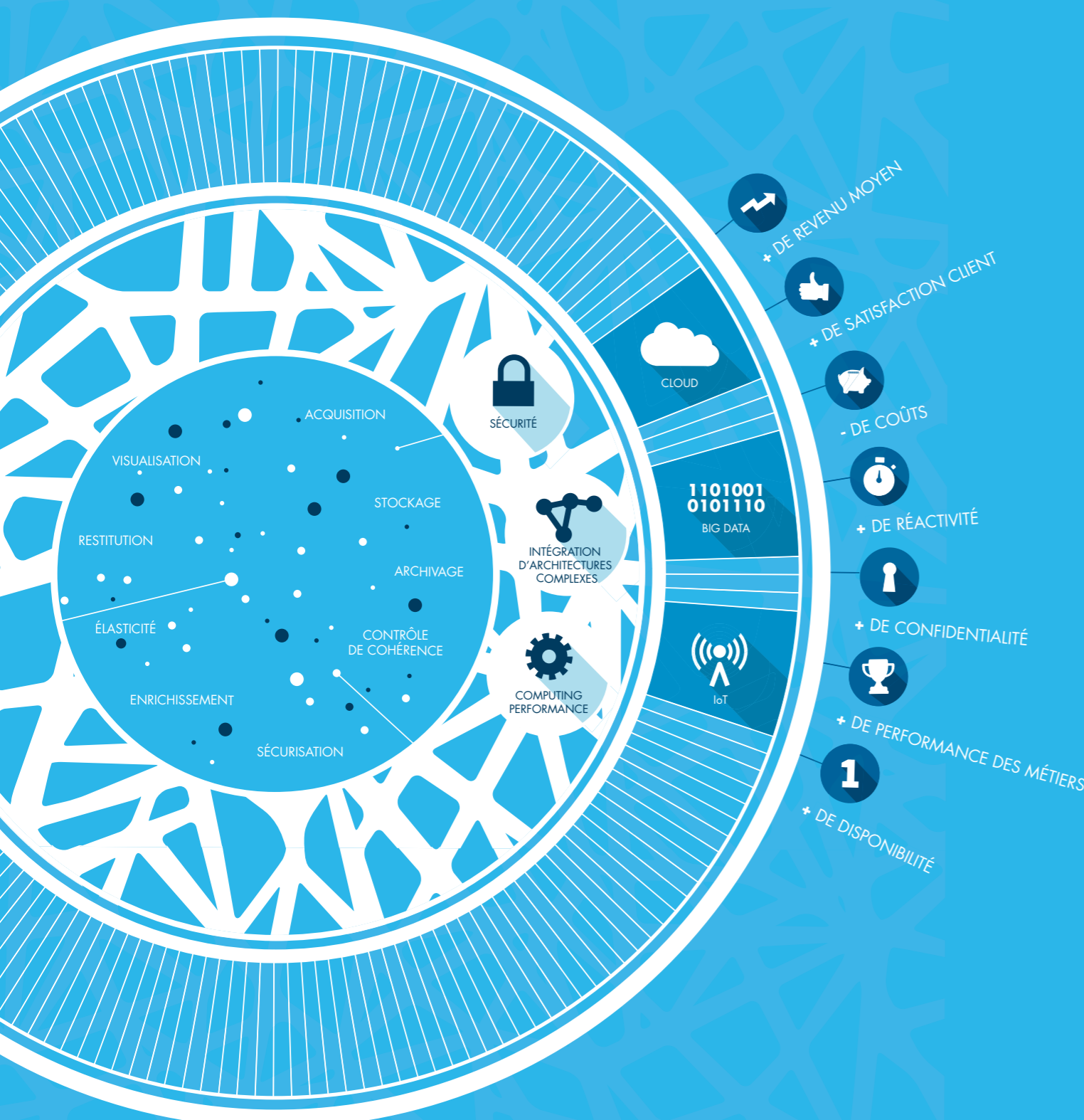
Attentive à l'évolution des technologies mais aussi à celle des métiers, la R&D de Bull est engagée dans tous les domaines clés de l'activité du groupe : HPC, cybersécurité, Cloud computing, modernisation du SI, Big Data... Au cours des dernières années, ses laboratoires ont mis au point de nombreux produits majeurs, reconnus pour leur originalité et leur qualité. On peut notamment citer le supercalculateur bullx, le serveur bullion pour le Cloud privé et le Big Data, le système de brouillage contre les engins explosifs radiocommandés Shadow, libertp, l'outil de modernisation des applications historiques, et, très récemment, hoos, le premier smartphone européen intégralement sécurisé.

POINT DE VUE

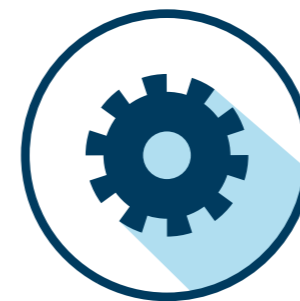
Pour explorer des domaines nouveaux et développer dès aujourd'hui les solutions de demain, la R&D de Bull s'investit fortement auprès de ses clients avec lesquels elle noue des partenariats technologiques fructueux, dans les programmes de collaboration institutionnels (pôles de compétitivité, projets européens) ou de l'industrie (Open Source, consortiums).

Sophie Houssiaux
VP R&D

BULL, OPÉRATEUR IT INTÉGRÉ



LES DONNÉES SONT DÉSORMAIS LE CARBURANT DONT SE NOURRIT L'ENTREPRISE. MAIS POUR CONVERTIR CETTE RICHESSE BRUTE EN BÉNÉFICES CONCRETS ET RÉPONDRE AUX ENJEUX PRIORITAIRES QUE SONT LE CLOUD, LE BIG DATA ET L'INTERNET DES OBJETS, C'EST TOUTE UNE CHAÎNE DE SAVOIR-FAIRE QU'IL FAUT METTRE EN ŒUVRE : SAVOIR APPRÉHENDER LES VOLUMES, LA DIVERSITÉ ET LA SENSIBILITÉ DE L'INFORMATION ; SAVOIR CHOISIR ET DÉPLOYER LES MEILLEURES OPTIONS TECHNOLOGIQUES ; SAVOIR IDENTIFIER ET TRADUIRE LES ENJEUX MÉTIERS, EN APPORTANT TOUTE LA PERFORMANCE ET TOUTE LA SÉCURITÉ NÉCESSAIRES. ÊTRE UN OPÉRATEUR INTÉGRÉ, C'EST MAÎTRISER CHACUN DES MAILLONS DE CETTE CHAÎNE, DE LA DATA INFRASTRUCTURE AU DATA MANAGEMENT. C'EST LA FORCE DE BULL.



COMPUTING PERFORMANCE

Avec une croissance estimée de 800% des volumes de données au cours des cinq prochaines années, maintenir des niveaux de performance satisfaisants est l'un des défis majeurs des Directeurs des Systèmes d'Information. La puissance de calcul revient ainsi au premier plan des préoccupations, d'autant plus que les applications issues du Cloud, du Big Data et de l'Internet des objets vont démultiplier les traitements, les échanges et le nombre d'utilisateurs réels et virtuels. Spécialiste de la très haute performance, Bull a notamment conçu bullx, un supercalculateur ultra-dense destiné à la recherche et au calcul scientifique. L'avancée majeure que constitue bullx dans le domaine du HPC bénéficie à l'ensemble des serveurs Bull, en particulier bullion, spécialement développé pour répondre aux enjeux d'aujourd'hui : traitements massifs, haute disponibilité, virtualisation, éco-efficacité.

Une des spécificités de Bull est l'attention particulière accordée dès la R&D à l'optimisation conjointe du logiciel et du matériel. Cette approche intégrée se traduit notamment par le développement d'appliances spécialisées, qui conjuguent performance et commodité d'usage. Le besoin de performance ne se limite cependant pas aux serveurs, et s'étend plus largement à l'ensemble du data center, par exemple au stockage dans lequel Bull est le leader européen en intégration de systèmes ; au réseau ou au logiciel pour l'orchestration et la gestion du data center. C'est pourquoi Bull accompagne ses clients dans la transformation de leurs infrastructures afin de leur permettre de se doter d'usines numériques de nouvelle génération nécessaires au Cloud et au Big Data.

POINT DE VUE

Avec des applications de plus en plus exigeantes et des données de plus en plus nombreuses, la puissance de calcul et l'agilité des data centers sont des enjeux critiques pour les entreprises. Bull y répond non seulement par des serveurs à la pointe des possibilités actuelles et son offre de supercalculateurs mais aussi par ses solutions pour les data centers de nouvelle génération entièrement contrôlés et optimisés via des logiciels.

Franck Greverie
VP exécutif, Division Infrastructure

ILS ONT CHOISI BULL

« MÉTÉO-FRANCE » :
COMMENT VALORISER PLUS RAPIDEMENT PLUS D'INFORMATIONS ET À MOINDRE COÛT ?



LA PROBLÉMATIQUE

Pour Météo-France il s'agit à la fois d'améliorer la qualité et la précision de ses prévisions et de diminuer sa facture énergétique.

LA SOLUTION

Livraison de deux nouveaux supercalculateurs bullx à refroidissement liquide et d'une puissance totale de 1 Pétaflops, soit un million de milliards d'opérations par seconde.

LE RÉSULTAT

Puissance utile multipliée par 12, performance crête multipliée par 25, consommation énergétique diminuée, qualité des prévisions améliorée, notamment des fortes précipitations, des tempêtes, des températures au niveau du sol, ainsi que la quantification des risques associés pour les trois jours à venir.



INTÉGRATION D'ARCHITECTURES COMPLEXES

C'est par la combinaison du numérique et de son savoir-faire traditionnel que l'entreprise d'aujourd'hui innove et retrouve sa compétitivité. Bull accompagne ses clients sur la voie de la transformation numérique en les aidant à concevoir et mettre en œuvre des solutions performantes, sécurisées et créatrices de valeur adaptées à leur activité. Bull se positionne résolument sur les deux sujets qui redéfinissent aujourd'hui le développement applicatif : les données et le Cloud. Les données sont la matière première des nouvelles applications, et la capacité à collecter, traiter et partager sans limitation des données d'origine et de nature diverses est désormais capitale. Par sa flexibilité et son ubiquité, le Cloud devient quant à lui le vecteur privilégié de diffusion des applications, tandis que son ouverture permet le développement de services composites innovants. Bull dispose en son sein de toutes les briques technologiques et de tous les corps de métier nécessaires pour aider les entreprises à tirer parti des nouveaux usages, mais aussi à valoriser

et entretenir leur patrimoine applicatif. Son savoir-faire d'intégrateur lui permet, pour chaque projet, de sélectionner les meilleures solutions, de constituer une équipe d'experts technologiques et métiers, et de s'appuyer sur la force de son réseau de centres de services industrialisés pour élaborer la réponse la plus appropriée à chaque contexte.

POINT DE VUE

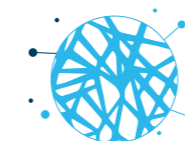
La logique des silos est dépassée. L'intégration devient le sésame de l'entreprise numérique. Le digital accélère l'exigence de performance et de disponibilité immédiate. Ce qui compte aujourd'hui, c'est de pouvoir réunir tous les ingrédients pour déployer vite, bien et au meilleur coût l'application qui va concrètement amplifier la performance métier.

Thierry Siouffi
VP exécutif, Division Intégration

ILS ONT CHOISI BULL

« LOT AIRLINES »

COMMENT OPTIMISER LA GESTION DE SON CAPITAL D'INFORMATION ?



PROBLÉMATIQUE

LOT, compagnie aérienne polonaise, l'une des premières compagnies dans le monde, souhaite garantir aux voyageurs un accès illimité à ses offres et aux informations utiles.



LA SOLUTION

Intégration d'une solution en Cloud Public incluant une version mobile.



LE RÉSULTAT

En tout lieu et à tout moment, 5 millions de clients peuvent en quelques secondes planifier leur voyage, vérifier le plan de vol, réserver leur billet et enregistrer leur vol.



SÉCURITÉ

La sécurité est la condition nécessaire de la confiance dans les systèmes numériques. Or, à mesure que le numérique se développe, des menaces nouvelles et croissantes l'accompagnent : menaces explicites, de la simple malveillance à l'espionnage, au terrorisme et au crime organisé ; menaces implicites, telles que les défaillances matérielles, les erreurs humaines ou les aléas de la nature. Industriel de la sécurité numérique, présent sur l'ensemble de la chaîne de valeur, Bull se positionne comme le partenaire privilégié des entreprises, des opérateurs d'importance vitale et des États pour faire de l'espace numérique un espace de confiance, un espace de création de valeur. En ligne avec les objectifs de sécurité et les exigences opérationnelles de ses clients, Bull protège les personnes, les informations, les communications et les infrastructures en intervenant sur trois fronts :
Cybersécurité : spécialiste des grandes infrastructures de traitement de l'information et des échanges dématérialisés, Bull protège les actifs numériques des secteurs sensibles (banque, gouvernement, télécom, défense, santé, etc.) ;

Systèmes critiques : expert du développement sous fortes contraintes, Bull conçoit et réalise pour la défense, les transports, le secteur de l'énergie ou l'industrie, des systèmes dont la défaillance est interdite, sous peine de conséquences graves comme l'atteinte à la vie humaine ;
Guerre électronique : Bull permet aux forces militaires et de sécurité de lutter efficacement sur le terrain électromagnétique, de plus en plus décisif, et d'apporter des solutions de protection contre le terrorisme à ceux qui y sont exposés.

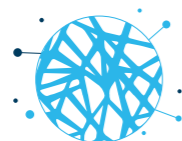
POINT DE VUE

La sécurité n'est plus une option. Elle figure d'emblée dans les cahiers des charges, et les solutions de Bull reflètent cette préoccupation d'une sécurité créatrice de valeur, envisagée comme un atout, et non comme un frein, pour la compétitivité.

Philippe Duluc
VP, Division Sécurité

ILS ONT CHOISI BULL

« DÉFENSE / SICS » (SYSTÈME D'INFORMATION ET DE COMBAT DE SCORPION) COMMENT GÉRER L'INFORMATION EN SITUATION EXTRÊME ?



PROBLÉMATIQUE

Pour ses théâtres d'opération, l'armée de terre française souhaite un système unifié de commandement et de contrôle (C4I). L'information issue de la numérisation de l'espace de bataille doit servir de base à la décision opérationnelle.



LA SOLUTION

Intégration et développement d'un logiciel complet incluant un système d'information géographique.



LE RÉSULTAT

Des logiciels alliant simplicité et intuitivité, opérationnels sur tous réseaux même à faible débit et des échanges ultra-sécurisés.

LES ENJEUX CLIENTS PRIORITAIRES

+ 17 %¹+ 27 %¹+ 30 %¹

La maturité des briques technologiques nécessaires au recueil, à l'échange et au traitement d'immenses quantités de données ouvre la voie à l'ère de l'information as-a-service. La maîtrise des enjeux clés – puissance de calcul, intégration, sécurité – va permettre aux entreprises de se focaliser sur les usages et mettre la technologie au service de leur activité. Le Cloud, le Big Data et l'Internet des objets deviennent les moteurs de la demande des organisations.

Le Cloud fait disparaître la contrainte technique et financière de l'informatique, données et applications devenant accessibles à la demande. Les multitudes de données qui s'y trouvent, peuvent être rapprochées pour créer de nouvelles offres, une relation client plus étroite et un fonctionnement de l'organisation plus efficace : le Big Data. Les machines elles-mêmes peuvent y être interconnectées et interagir : l'Internet des objets. Fort de son expertise dans l'intégration de systèmes complexes critiques, Bull accompagne ses clients pour leur permettre de saisir les nombreuses opportunités d'innovation que ces domaines permettent.



CLOUD COMPUTING

MALGRÉ SA JEUNESSE, LE CLOUD EST DÉJÀ UN FACTEUR CLÉ DE COMPÉTITIVITÉ. IL CHANGE LA CONCEPTION ET L'UTILISATION DES SERVICES NUMÉRIQUES. BULL ACCOMPAGNE SES CLIENTS DANS CETTE TRANSFORMATION POUR LEUR OUVRIR TOUS LES BÉNÉFICES DU CLOUD.

NOTRE VISION

Le Cloud est la nouvelle plate-forme d'exécution des applications d'entreprise. La possibilité de consommer des ressources élémentaires (stockage, calcul...) ou plus sophistiquées (messagerie, progiciels...) sous formes de services « à la demande » a rapidement démontré ses avantages : économies, coûts variabilisés, flexibilité, élasticité de la capacité... Toutefois, il serait plus juste de parler de Cloud au pluriel. Le Cloud privé – l'entreprise crée son propre Cloud dans son data center ; le Cloud privé hébergé – le Cloud demeure privé, mais il est confié à un opérateur ; et le Cloud public – l'infrastructure est partagée entre différents clients. Les entreprises différencient leur approche selon leurs enjeux de sécurité et leurs besoins de personnalisation.

Elles composent des Cloud hybrides à partir de ces trois modèles, en conservant ou non la possibilité d'utiliser aussi des serveurs physiques. Avec des innovations commerciales, fonctionnelles et techniques continues, le modèle hybride est appelé à perdurer. Dans ce contexte, l'entreprise devra être en mesure de saisir toutes les opportunités du Cloud, tout en maintenant des niveaux de sécurité conformes aux exigences de son activité. Le Cloud ne se restreint plus aux seules briques d'infrastructure et s'oriente vers la consommation des services à l'usage (modèle SaaS) et le développement continu (DevOps) des applications. Ces 2 changements bouleversent la façon dont les services sont conçus, achetés et exploités et comment sont garanties la qualité et la disponibilité. Bull apporte aux décideurs (DSI, Directions du numérique, Directions métiers) un engagement de service clair, unique et lisible où que soient distribuées les applications du client avec un tableau de bord de bout-en-bout.

LE DÉFI POUR LES ENTREPRISES

Utiliser le Cloud est désormais une évidence. Le défi est de savoir comment. Le passage au Cloud est le catalyseur d'une transformation profonde de la DSI, qui devient fournisseur de services pour ses clients internes et doit repenser son organisation. Pour tirer profit des possibilités du Cloud, pour pouvoir choisir à bon escient entre ses différents modèles, pour « cloudifier » son patrimoine informatique (applications et informations) le DSI doit devenir le CDO (Chief Digital Officer) de son entreprise.

LA RÉPONSE BULL

Évoluer vers le Cloud est un projet majeur de transformation. Seule une approche globale et progressive permet d'accomplir de façon maîtrisée cette évolution en profondeur. C'est pourquoi Bull mobilise toutes ses expertises avec « Le Cloud by Bull », une démarche d'accompagnement qui permet à nos clients d'avancer sans perte de contrôle vers le Cloud et d'en tirer rapidement les premiers bénéfices.

UN POINT DE VUE

En matière de Cloud, l'étendue de nos compétences et la façon dont elles se structurent au sein du Cloud by Bull rendent l'offre de Bull unique à plus d'un titre. Bull est pour ses clients un « one-stop-shop », un interlocuteur global qui leur permet de se concentrer sur les usages du Cloud, et donc d'en tirer plus vite, plus complètement et plus durablement les bénéfices. Bull est le seul acteur capable d'accompagner le client vers sa numérisation en prenant en compte à la fois la nécessaire transformation des méthodes (Agile) et des équipes, jusqu'à l'exploitation de ses applications critiques dans un environnement distribué et multipartenaires, tout en garantissant un SLA unique.

Arnaud Bertrand
VP exécutif, Division Cloud

Des prestations de conseil permettent d'aborder très en amont les questions de sécurité, de qualité de service, et de gouvernance du SI, de manière à définir, en accord avec les exigences des métiers, la configuration et les modalités d'une offre as-a-service. Avec Bullion Cloud platform, la DSI dispose enfin d'une plate-forme technologique lui permettant d'accueillir ses développements et ses charges les plus exigeants.

Partenaire de Numergy, la première centrale à énergie numérique d'Europe, Bull propose une gamme de services couvrant tous les besoins du Cloud, du standard au plus critique offrant une réponse aux exigences de souveraineté. Grâce à ses 1 000 experts et son réseau de data centers, maillant le territoire pour un service de proximité, Bull répond aux enjeux du Cloud privé hébergé. Fort de ses 500 experts du pilotage applicatif, du développement en mode PaaS et de la gestion des applications dans le Cloud, Bull est l'unique acteur capable de prendre des engagements de bout-en-bout sur l'exploitation et le bon fonctionnement des applications complexes réparties dans le Cloud.

Enfin, les experts intégration de Bull aident les entreprises à faire évoluer leur existant afin d'assurer souplesse et assurance de la transition vers le Cloud sans aucun compromis sur les gains attendus.

ILS ONT CHOISI BULL



LE PLUS IMPORTANT PROJET DE CLOUD PRIVÉ AU MONDE INTÉGRANT LES TECHNOLOGIES MICROSOFT.

EDF, leader dans la production d'énergie électrique, modernise et unifie l'ensemble de ses solutions collaboratives pour ses utilisateurs et ceux de sa filiale ERDF, en France. Bull fournira avec Osatis un service global clé en main, basé sur les solutions modernes et intégrées de messagerie, de partage de fichiers, de vidéoconférence, et de messagerie instantanée (Exchange, SharePoint et lync) en mode Cloud privé. Hautement sécurisées, les infrastructures redondantes et évolutives seront hébergées dans deux data centers du groupe EDF. Elles comprendront 68 serveurs Bullion, 400 machines virtuelles ainsi que 1 000 To de stockage. Cette solution servira 160 000 utilisateurs. Elle sera supervisée et administrée à distance à partir des centres de services sécurisés de Bull et d'Osatis.

1101001
0101110

BIG DATA

EN OUVRANT DES POSSIBILITÉS INÉDITES D'ANALYSE DES DONNÉES, LE BIG DATA BOULEVERSE LE RAPPORT DE L'ENTREPRISE À L'INFORMATION. BULL PREND EN CHARGE TOUS LES ASPECTS TECHNIQUES POUR ACCOMPAGNER CETTE MUTATION.

NOTRE VISION

Les entreprises évoluent dans un environnement saturé de données : internes (des présentations commerciales aux statistiques du centre d'appel), proches (produites par les clients, les médias, la concurrence...) ou lointaines (environnementales, économiques...). L'objet du Big Data est de mobiliser les moyens les plus avancés en matière de collecte, d'organisation, de traitement et de diffusion de l'information pour analyser ces masses de données brutes et en tirer un sens pour l'entreprise : mieux connaître les attentes d'un client, mieux anticiper les évolutions du marché, mieux maîtriser les risques... Cependant, les volumes, la diversité, l'hétérogénéité et la variabilité de ces données rendent la tâche extrêmement complexe, au point que l'« infobésité », la perte d'efficacité sous le poids des données, est devenu un vrai risque. Selon Gartner, 85% des grandes entreprises seront encore incapables de tirer profit du Big Data en 2015. Le Big Data est un changement d'échelle qui induit un changement d'approche.

LE DÉFI POUR LES ENTREPRISES

Intuitivement, la valeur que recèlent les masses de données inexploitées ne fait pas de doute. Mais aujourd'hui, pour l'entreprise, le défi est de passer de l'intuition à la réalité. Avant même d'être une question technique, c'est un enjeu stratégique. L'entreprise doit déterminer ce qu'elle veut savoir, à quelles fins, et comment organiser la gouvernance de son patrimoine informationnel pour y parvenir.

ILS ONT CHOISI BULL



Avec Bull et le socle applicatif de Tibco software, **le Stade Toulousain** s'est doté d'une puissante solution lui permettant d'avoir une vision à 360° de ses clients... et de ses milliers de supporters. Classé parmi les meilleures équipes de rugby au monde, le Stade Toulousain a décidé d'accroître son indépendance financière. Cela veut dire en particulier passer d'un taux de remplissage de ses stades de 92% à plus de 98%, et maximiser les revenus des produits dérivés. Réseaux sociaux, billetterie, ventes en lignes, messagerie Twitter, boutiques physiques : les données deviennent disponibles, qualifiées, analysées, utiles. Dès maintenant, grâce à sa nouvelle solution, le Stade Toulousain peut obtenir en un clic une vision qu'il mettait auparavant plus d'une semaine à se procurer... Associant une solution Big Data et une architecture SOA, Bull unifie l'information, puis propose la mise en place de processus pour optimiser l'adressage et la fidélisation des clients et des supporters. Avec Bull, le Stade Toulousain applique à la lettre l'objectif de son manager, Guy Novès : « Tout faire pour maîtriser notre destin. »

LA RÉPONSE BULL

Expert dans la conception des systèmes qui agrègent de multiples sources d'information, Bull accompagne ses clients dans l'utilisation du Big Data. Bull a la spécificité d'être présent sur toute la chaîne de valorisation de la donnée : collecte, gestion, archivage, analyse, restitution, et, par-dessus tout, sécurisation. En particulier, les équipes de R&D de Bull optimisent le fonctionnement et le déploiement des outils logiciels de ses partenaires (bases de données, moteurs de recherche...) sur le serveur bullion afin d'apporter au Big Data toute la puissance du calcul intensif (HPC) et toute la flexibilité du Cloud. Cette intégration étroite ouvre de nouvelles possibilités de solutions clés en main, adaptées à des usages spécifiques (analyse du comportement client, traitement de la fraude...), et libère la créativité des entreprises en apportant des réponses novatrices aux défis particuliers que posent les volumes et la diversité des données du Big Data.



INTERNET DES OBJETS

L'INTERNET DES OBJETS VA RÉVOLUTIONNER NOS INTERACTIONS AVEC NOTRE ENVIRONNEMENT. L'ENJEU : MAÎTRISER LA COMPLEXITÉ DES SYSTÈMES ET ASSURER LEUR SÉCURISATION.

NOTRE VISION

Grâce à des capteurs et des logiciels embarqués, les objets deviennent progressivement communicants. Ils peuvent récolter des informations, parler entre eux, être pilotés à distance. Ensemble, ils forment l'Internet des objets, bâti sur des réseaux spécifiques de « machine à machine » qui relieront plus de 200 milliards d'unités en 2020 selon le cabinet IDC. Tous les secteurs sont concernés (logistique, énergie, industrie, services collectifs...). Gartner estime que l'Internet des objets devrait ajouter 1 900 milliards de dollars de valeur à l'économie mondiale d'ici 2020. Cependant, leur autonomie rend les réseaux vulnérables, nécessitant une sécurisation proportionnée au coût, aux conditions de fonctionnement et à la criticité des missions. Et les projets soulèvent de multiples questions techniques et organisationnelles : interopérabilité, performance, robustesse, déploiement, maintenance... Un vrai travail d'intégrateur.

LE DÉFI POUR LES ENTREPRISES

L'Internet des objets offre aux entreprises de formidables opportunités de différenciation, d'automatisation et d'optimisation. Cependant le premier défi réside dans l'innovation. L'expérience d'Internet montre que les entreprises gagnantes sont celles dont les nouveaux services exploitent la richesse du média. Le second défi est d'ordre technique : combinant électronique, informatique embarquée, réseaux et traitement de masse, l'Internet des objets est un territoire inédit.

LA RÉPONSE BULL

En matière d'objets connectés et d'Internet des objets, le groupe Bull possède un savoir-faire pionnier d'intégrateur, qui s'appuie sur un éventail d'expertises complémentaires d'une étendue rare. Présent sur toute la chaîne de valeur de l'Internet des objets, de l'électronique et de l'informatique embarquée au Big Data et à la cybersécurité, Bull prend en charge de bout en bout les projets Internet des objets de ses clients, leur permettant de se focaliser sur leur métier, que ce soit pour mettre de nouveaux produits sur le marché ou pour automatiser leurs processus industriels. La R&D de Bull s'attache aussi à anticiper les questions émergentes liées à l'essor de l'Internet des objets. Par exemple, le projet de réseau M2M (machine to machine) labellisé par ITEA vise à rendre interopérables les applications entre objets connectés. Il porte sur le développement d'une plate-forme générique et standard, capable de fournir l'ensemble des services nécessaires à la mise en place de nouvelles applications. Coordonné par le Centre de recherche technique de Finlande et par Bull pour la France, ce projet a reçu un Silver Achievement Award.

ILS ONT CHOISI BULL



Des « villes intelligentes » pour faciliter la vie de dizaines de millions de citoyens chinois. **IZP Technologies**, société chinoise à capitaux privés basée à Pékin et Bull ont signé un accord pour la mise en place en Chine de solutions de villes intelligentes. Bull a été choisi pour son expérience dans les « Smart Cities » avec des projets concernant la gestion de l'environnement (gestion de la qualité de l'air, distribution d'eau) et les transports intelligents comme en Pologne (projet carte citoyenne). Pour Luo Feng, CEO d'IZP technologies « Les Smart Cities offrent la promesse d'une urbanisation mieux gérée, plus économe, avec de meilleurs services aux habitants. Intégrer les solutions innovantes de Bull nous permettra d'accélérer notre développement sur le marché des Smart Cities. » Le projet est à la mesure de l'objectif, puisqu'il cible des villes comme Shenzhen (10,5 millions d'habitants), Chongqing (30 millions d'habitants) et Karamay (350 000 habitants).

BULL, OPÉRATEUR RESPONSABLE

L'HUMAIN, LE CAPITAL

La première richesse d'une entreprise telle que Bull, ce sont ses collaborateurs. Ce sont eux qui détiennent l'expertise technologique, la connaissance des métiers et des secteurs, et le savoir-faire méthodologique qui permettent à Bull de concevoir et de bâtir des solutions innovantes et sur mesure pour ses clients.

C'est pour cette raison que Bull a fait de la dimension humaine l'un des trois piliers fondamentaux de son plan stratégique One Bull. L'objectif du Groupe est d'attirer les meilleurs talents et de favoriser l'épanouissement personnel pour que chacun exprime le meilleur de son potentiel.

À travers la richesse de son recrutement, la formation, la mobilité et la capitalisation des savoirs, Bull développe les compétences, mais aussi des façons d'être - individuelles et collectives - qui reflètent les valeurs du Groupe que sont l'agilité, l'engagement et l'esprit d'équipe.

Bull entend être ainsi un employeur et un partenaire de référence qui permet aux femmes et aux hommes qui le composent d'associer, dans leur diversité, leur développement à celui du Groupe.

C'est dans cet objectif que Bull a créé en 2013 un réseau interne « Women@Bull » composé de femmes et d'hommes engagés en faveur de la mixité, gage de performance de l'entreprise.

UNE RESPONSABILITÉ ASSUMÉE

À travers sa démarche RSE (Responsabilité sociétale d'entreprise), Bull exprime sa conviction qu'il n'y a de réelle création de valeur que dans la maîtrise des impacts économiques, environnementaux et sociétaux de l'activité.

La démarche RSE de Bull est pragmatique et authentique, fondée sur des réalisations concrètes et porteuses de sens, tant en ce qui concerne ses propres responsabilités (Corporate Responsibilities) que celles induites par l'usage de ses solutions (Business Responsibilities). En particulier, cela signifie développer une informatique éco-efficace, à l'image du supercalculateur bullx, et contribuer à une utilisation du numérique qui réponde aux grands défis énergétiques et sociétaux actuels, notamment via le Cloud, le Big Data et l'Internet des objets. En 2013, Bull figure à la première place du classement global des 230 sociétés évaluées par le GAIA Index pour leur engagement RSE et fait partie des entreprises informatiques les mieux notées en matière de RSE par EcoVadis, qui lui a décerné son plus haut niveau de reconnaissance.

GOUVERNANCE

COMITÉ EXÉCUTIF

Le comité exécutif assure la direction opérationnelle du Groupe. Il privilégie la réflexion stratégique et le suivi des performances et examine les sujets importants d'organisation et les grands projets.



Thierry Siouffi, VP exécutif, Division Intégration

Philippe Vannier, Président-directeur général

Philippe Miltin, VP exécutif, Ventes & Areas

Tiphaine Hecketsweiler, Directrice de la Communication et de la Marque

John Selman, VP exécutif Finance & Juridique

Pierre Barnabé, Directeur des Opérations, VP exécutif

Patrice Gry, Directeur des Ressources Humaines, VP exécutif

Franck Greverie, VP exécutif, Division Infrastructure

CONSEIL D'ADMINISTRATION

Le conseil d'administration est amené à se prononcer sur les sujets pouvant avoir un impact significatif sur le développement et la stratégie du Groupe. Il s'est réuni six fois en 2013. Le conseil d'administration est assisté par deux comités spécialisés : le comité d'audit et le comité hommes et organisation. Le Conseil d'administration du Groupe Bull est composé de dix membres, dont deux femmes et six administrateurs qualifiés d'indépendants au regard des critères fixés par le Code AFEP/MEDEF.

Philippe Vannier,
Président du conseil d'administration
et directeur général

Marc Blanchet, Représentant Orange

Nathalie Broutèle, Administrateur

Henri Conze, Administrateur

Marc Hériard Dubreuil, Administrateur

Edouard Guillaud, Administrateur

Dominique Lesourd, Représentant Crescendo Industries

Jean-François Rambicur, Administrateur

Alexandra Soto, Administrateur

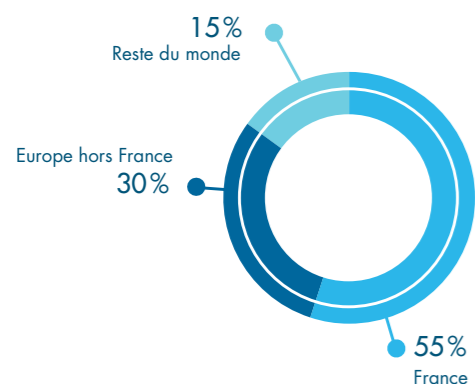
Philippe Vassor, Administrateur

CHIFFRE D'AFFAIRES

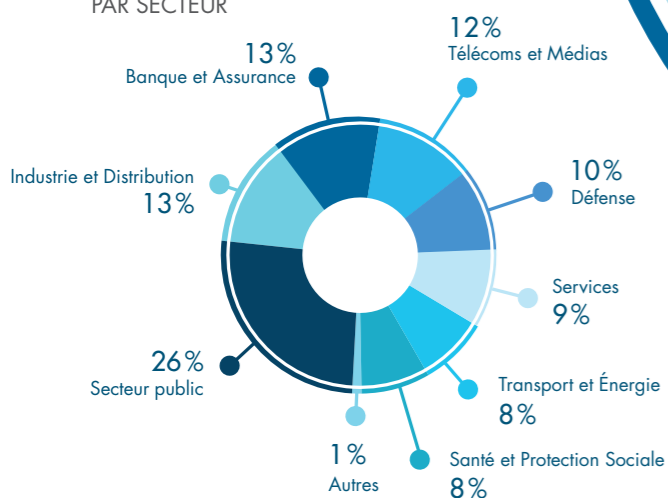
RÉPARTITION DU CHIFFRE D'AFFAIRES PAR ACTIVITÉ



RÉPARTITION DU CHIFFRE D'AFFAIRES PAR ZONE GÉOGRAPHIQUE



RÉPARTITION DU CHIFFRE D'AFFAIRES PAR SECTEUR



CHIFFRE D'AFFAIRES
1,3 MDE
AVEC UN BOOK-TO-BILL FAVORABLE DE 104%

CHIFFRES CLÉS DE L'ANNÉE

2013

Après un environnement économique globalement tendu au premier semestre 2013, Bull a amélioré au second semestre sa génération de trésorerie et sa rentabilité.

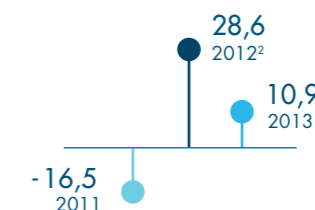
TRÉSORERIE NETTE

Priorité opérationnelle du Groupe, la trésorerie est essentielle pour financer les investissements et la R&D nécessaires à son développement ou les acquisitions. Bull dispose d'une trésorerie nette solide de 213 millions d'euros au 31 décembre 2013.

RÉSULTAT NET

Le résultat net (part du Groupe) est de 10,9 millions d'euros.

ÉVOLUTION DU RÉSULTAT NET (en millions d'euros)



CROISSANCE DURABLE

Le Groupe Bull est un acteur majeur du développement durable dans la mesure où certaines de ses offres sont déterminantes pour contribuer au développement harmonieux de notre environnement, notamment dans le domaine des villes intelligentes. Bull bâtit une croissance durable respectueuse des grands équilibres sociétaux et environnementaux. En 2013, Bull a été classé numéro 1 de l'index GAIA pour sa démarche Responsabilité sociale d'entreprise (RSE) et évalué niveau « Gold » par la société EcoVadis.

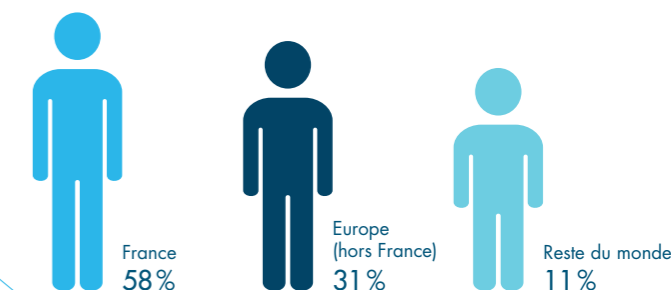
RECHERCHE ET DÉVELOPPEMENT

Véritable ADN de Bull, l'investissement brut en Recherche et Développement a été maintenu en 2013 à 74,7 millions d'euros, représentant 5,9% du chiffre d'affaires.

UNE CULTURE D'INNOVATION

Les femmes et les hommes de Bull sont sa première richesse, et le Groupe cultive un environnement favorisant l'initiative, l'engagement et le travail d'équipe pour attirer les talents et construire avec eux le groupe du futur qui parle le langage de l'innovation.

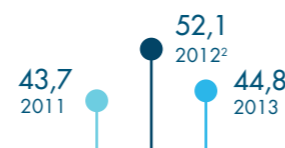
EFFECTIF PAR ZONE GÉOGRAPHIQUE



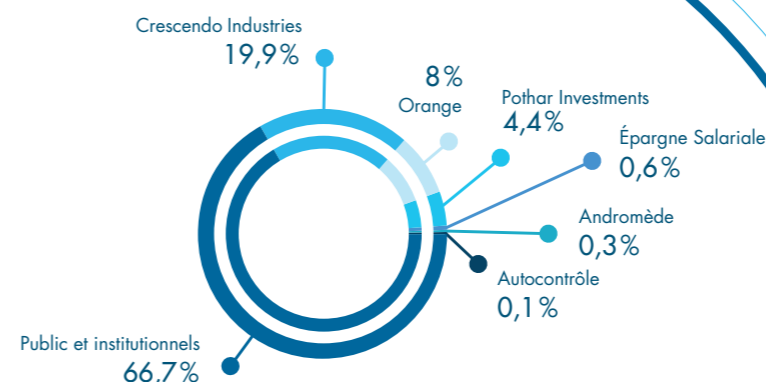
EBIT

L'EBIT¹ du Groupe est en ligne avec les perspectives annoncées au premier trimestre 2013 et s'établit pour l'année à 45 millions d'euros représentant 3,5% du chiffre d'affaires. En 2012, Bull avait atteint avec un an d'avance le niveau de rentabilité fixé dans le cadre de son plan stratégique BullWay 2011-2013.

ÉVOLUTION DE L'EBIT¹ (en millions d'euros)



RÉPARTITION DU CAPITAL



9 200
COLLABORATEURS EN 2013

¹ EBIT (Earnings Before Interest and Taxes) correspond au résultat avant impôts, autres produits et charges opérationnels et financiers et quote-part des résultats des sociétés associées.

² Les informations pour l'année 2012 ont été retraitées conformément aux amendements de l'IAS 19.

TBWA\CORPORATE – © François Daburon. Le Cloud by Bull, bullion, bullx, hook, libertp sont des marques commerciales ou déposées de Bull SAS.
Toutes les marques citées dans ce document sont la propriété de leurs titulaires respectifs.



Société anonyme au capital
de 12 152 239,70 €
R.C.S. Versailles 542 046 065
Siège social : rue Jean Jaurès
78340 Les Clayes-sous-Bois
France
Tél. : +33 (0)1 30 80 70 00
www.bull.fr

