



Mitgliederstatistik der jüdischen Gemeinden und Landesverbände in Deutschland für das Jahr 2012



Herausgeber:

Zentralwohlfahrtsstelle der Juden in Deutschland e. V.

Hebelstraße 6, 60318 Frankfurt am Main

Telefon: (069) 944371-0

Fax: (069) 49 48 17

www.zwst.org

Redaktion:

Heike von Bassewitz, bassewitz@zwst.org

März 2013

Download:

<http://www.zwst.org/de/service/mitgliederstatistik/>

(Auszug und vollständige Version)

Inhalt

Gesamtübersicht 2012

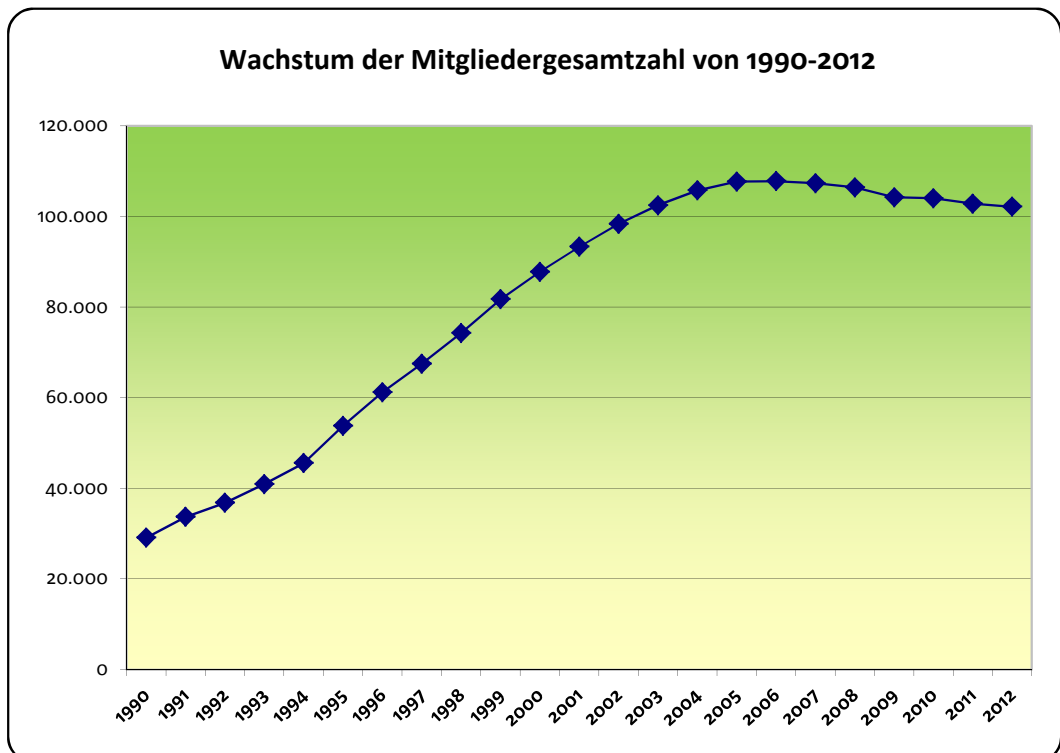
Wachstum der Mitgliederzahl 1990-2012	1
Jüdische Gemeinden und Landesverbände: Zu- und Abgänge 2012	2
Altersgliederung 2012	3
Altersgliederung – Wachstumsvergleich 1989/2012	5
Zu- und Abgänge 1990-2012	6

Mitgliederzahlen und Altersgliederung der Landesverbände und Gemeinden 2012

Israelitische Religionsgemeinschaft Baden	7
Landesverband der Israelitischen Kultusgemeinden in Bayern	10
Jüdische Gemeinde zu Berlin	13
Landesverband der Jüdischen Gemeinden Land Brandenburg	15
Jüdische Gemeinde im Lande Bremen	18
Jüdische Gemeinde Frankfurt/Main	20
Jüdische Gemeinde in Hamburg	22
Landesverband der Jüdischen Gemeinden in Hessen	24
Synagogen-Gemeinde Köln	27
Landesverband der Jüdischen Gemeinden in Mecklenburg-Vorpommern	29
Israelitische Kultusgemeinde München und Oberbayern	31
Landesverband der Jüdischen Gemeinden von Niedersachsen	33
Landesverband der Israelitischen Kultusgemeinden von Niedersachsen	36
Landesverband der Jüdischen Gemeinden von Nordrhein	39
Israelitische Kultusgemeinde Nürnberg	42
Jüdische Gemeinde Stadt Potsdam	44
Landesverband der Jüdischen Gemeinden von Rheinland-Pfalz	46
Synagogengemeinde Saar	49
Landesverband Sachsen der Jüdischen Gemeinden	51
Landesverband Jüdischer Gemeinden Sachsen-Anhalt	53
Landesverband Jüdische Gemeinschaft Schleswig-Holstein	55
Landesverband der Jüdischen Gemeinden von Schleswig-Holstein	57
Jüdische Landesgemeinde Thüringen	60
Landesverband der Jüdischen Gemeinden von Westfalen-Lippe	62
Israelitische Religionsgemeinschaft Württemberg	65

Wachstum der Mitgliederzahl von 1990 bis 2012

Jahr	Mitglieder
1990	29.089
1991	33.692
1992	36.804
1993	40.917
1994	45.559
1995	53.797
1996	61.203
1997	67.471
1998	74.289
1999	81.739
2000	87.756
2001	93.326
2002	98.335
2003	102.472
2004	105.733
2005	107.677
2006	107.794
2007	107.330
2008	106.435
2009	104.241
2010	104.024
2011	102.797
2012	102.135



Landesverbände und Gemeinden	Zugänge 2012							Abgänge 2012							Summe Mitglieder 31-Dez-12
	Summe Mitglieder 01-Jan-12	ehemal. SU - Staaten	aus dem Ausland	aus anderen Gemeinden	Über- tritte	Geburten	Sonstige Zugänge	Summe Zugänge	Auswan- derung	in andere Gemeinden	Aus- tritte	Todes- fälle	Sonstige Abgänge	Summe Abgänge	
Baden	5.221	39	26	37	0	6	75	183	0	34	16	42	2	94	5.310
Bayern	7.102	10	1	9	5	1	21	47	5	44	10	50	78	187	6.962
Berlin	10.214	0	249	99	27	17	0	392	33	43	112	181	0	369	10.237
Brandenburg	1.006	34	0	17	0	10	26	87	2	5	4	10	0	21	1.072
Bremen	995	18	3	0	0	0	1	22	6	13	4	22	0	45	972
Frankfurt/M.	6.807	11	86	118	11	38	0	264	90	92	40	99	15	336	6.735
Hamburg	2.649	12	12	11	1	13	13	62	38	48	44	47	7	184	2.527
Hessen	4.971	24	4	10	6	17	17	78	11	28	9	76	8	132	4.917
Köln	4.308	24	14	27	5	13	0	83	25	45	26	66	0	162	4.229
Mecklenburg-Vorpommern	1.585	2	0	1	4	1	4	12	0	27	0	23	0	50	1.547
München	9.421	10	10	3	5	27	49	104	0	0	19	75	0	94	9.431
Niedersachsen ²	7.026	32	22	10	1	7	73	145	4	82	0	52	0	138	7.033
Niedersachsen (liberale) ³	1.212	14	0	14	0	1	0	29	2	6	0	21	0	29	1.212
Nordrhein	16.898	59	22	85	2	33	55	256	5	58	43	209	29	344	16.810
Nürnberg	1.914	8	0	20	0	0	28	56	0	3	0	8	0	11	1.959
Potsdam	378	0	0	0	0	0	0	36	0	24	7	5	0	36	378
Rheinland-Pfalz	3.311	24	0	4	0	1	11	40	1	8	5	42	1	57	3.294
Saar	1.019	0	1	14	1	0	1	17	5	8	4	19	7	43	993
Sachsen	2.663	59	2	18	9	2	0	90	6	47	7	38	0	98	2.655
Sachsen-Anhalt	1.504	30	2	7	0	2	1	42	3	30	6	25	1	65	1.481
Schleswig-Holstein ⁴	1.279	2	1	6	0	0	12	21	1	3	6	15	0	25	1.275
Schleswig-Holstein ⁵	672	0	0	21	1	1	1	24	0	0	0	1	0	1	695
Thüringen	839	11	0	0	1	0	0	12	0	43	0	12	0	55	796
Westfalen	6.789	16	4	25	0	9	20	74	5	55	31	94	15	200	6.663
Württemberg	3.014	42	2	7	0	0	0	51	14	38	11	50	0	113	2.952
Summe	102.797	481	461	563	79	199	408	2.227	256	784	404	1.282	163	2.889	102.135

² LV der Jüdischen Gemeinden von Niedersachsen

⁴ LV Jüdische Gemeinschaft Schleswig-Holstein

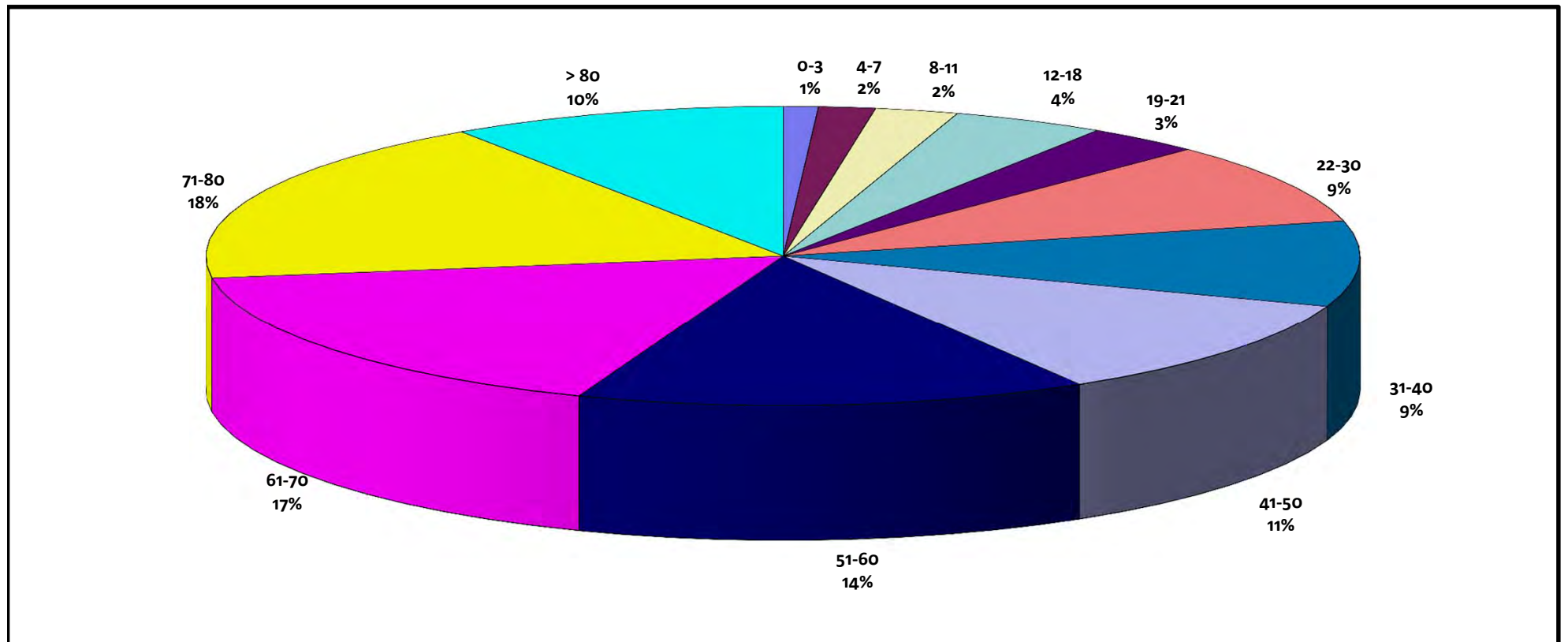
³ LV der Israelitischen Kultusgemeinden von Niedersachsen (liberale Gemeinden)

⁵ LV der Jüd. Gemeinden v. Schleswig-Holstein



Mitgliederstatistik - Altersgliederung - Stand 31.12.2012

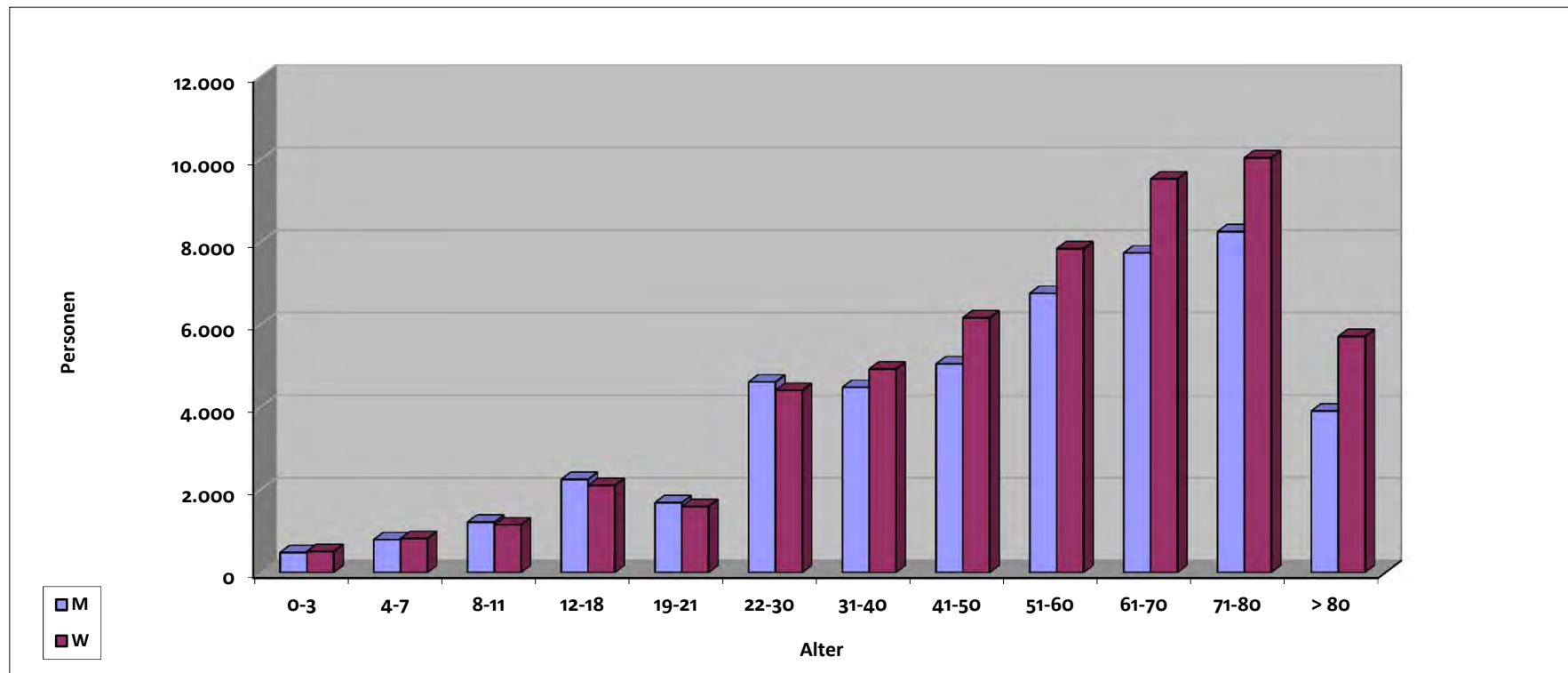
Mitglieder	Zahl		0-3	4-7	8-11	12-18	19-21	22-30	31-40	41-50	51-60	61-70	71-80	> 80
Gesamt	102.135	G	997	1.623	2.376	4.368	3.297	9.028	9.414	11.222	14.604	17.273	18.302	9.631
männlich	47.284	M	485	799	1.221	2.257	1.695	4.616	4.486	5.053	6.762	7.741	8.256	3.913
weiblich	54.851	W	512	824	1.155	2.111	1.602	4.412	4.928	6.169	7.842	9.532	10.046	5.718





Mitgliederstatistik - Altersgliederung - Stand 31.12.2012

Mitglieder	Zahl		0-3	4-7	8-11	12-18	19-21	22-30	31-40	41-50	51-60	61-70	71-80	> 80
männlich	47.284	M	485	799	1.221	2.257	1.695	4.616	4.486	5.053	6.762	7.741	8.256	3.913
weiblich	54.851	W	512	824	1.155	2.111	1.602	4.412	4.928	6.169	7.842	9.532	10.046	5.718
Gesamt	102.135	G	997	1.623	2.376	4.368	3.297	9.028	9.414	11.222	14.604	17.273	18.302	9.631

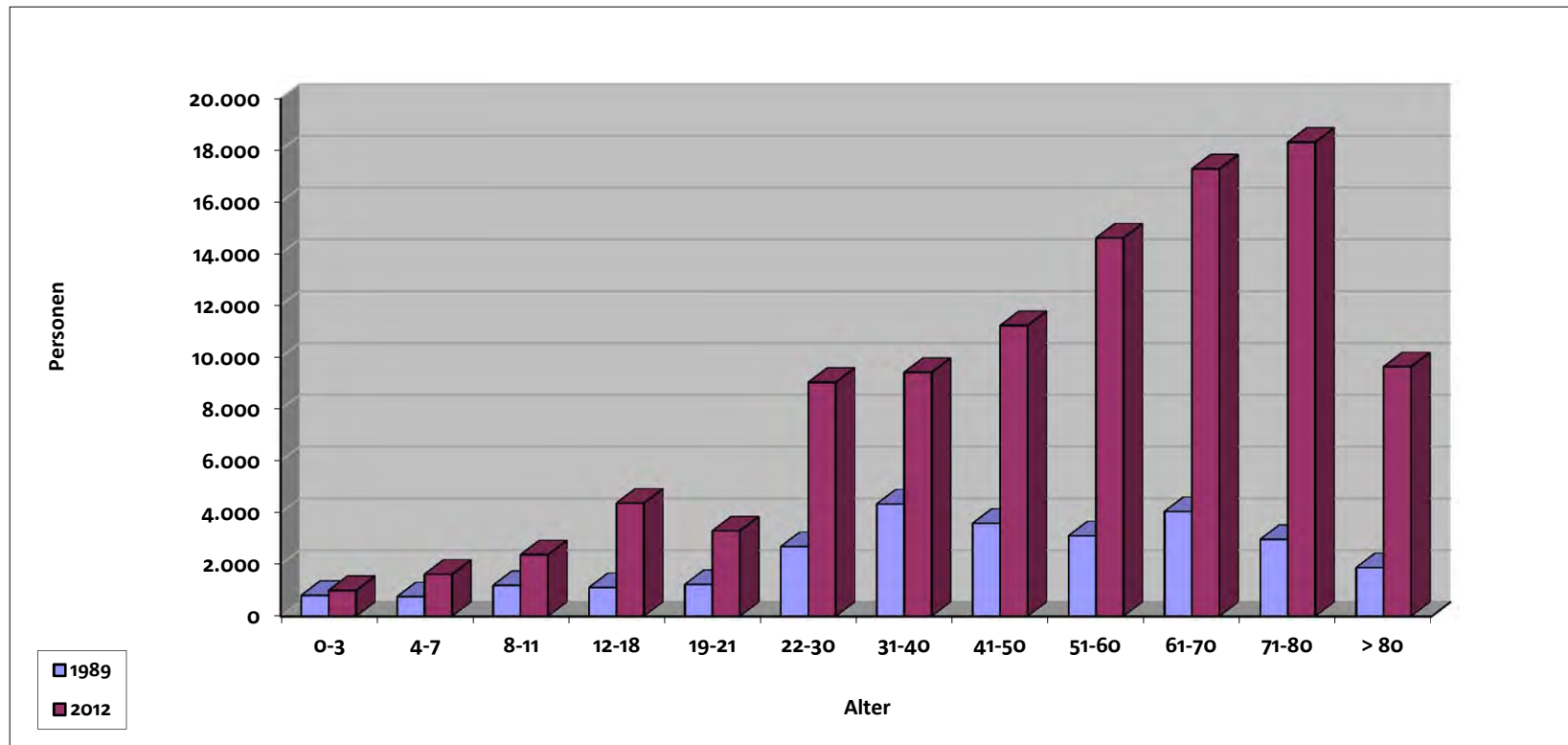


M: männlich, W: weiblich



Altersgliederung - Wachstumsvergleich der Jahre 1989/2012

Mitglieder	Jahr	0-3	4-7	8-11	12-18	19-21	22-30	31-40	41-50	51-60	61-70	71-80	> 80
27.711	1989	807	758	1.193	1.110	1.229	2.692	4.335	3.588	3.108	4.044	2.968	1.879
102.135	2012	997	1.623	2.376	4.368	3.297	9.028	9.414	11.222	14.604	17.273	18.302	9.631





Zu- und Abgänge der Jahre 1990 - 2012

Jahr	Summe Mitglieder 01.01.	Zugänge						Abgänge						Summe Mitglieder 31. 12. ...	
		ehemal. SU-Staaten	aus dem Ausland	aus anderen Gemeinden	Übertritte	Geburten	Sonstige Zugänge	Summe Zugänge	Auswanderung	in andere Gemeinden	Austritte	Todesfälle	Sonstige Abgänge		Summe Abgänge
1990	27.711	1.008	62	247	62	109	898	2.386	202	206	63	431	106	1.008	29.089
1991	29.089	5.198	93	460	41	121	159	6.072	359	365	73	444	228	1.469	33.692
1992	33.692	3.777	80	293	64	148	190	4.552	221	396	63	460	300	1.440	36.804
1993	36.804	5.205	112	285	58	117	406	6.183	381	566	85	555	483	2.070	40.917
1994	40.917	5.521	108	391	77	119	529	6.745	285	709	112	576	421	2.103	45.559
1995	45.559	8.851	228	497	34	104	450	10.164	206	609	168	501	442	1.926	53.797
1996	53.797	8.608	158	614	49	139	683	10.251	230	740	130	615	1.130	2.845	61.203
1997	61.203	7.092	212	640	40	99	396	8.479	283	955	203	608	162	2.211	67.471
1998	67.471	8.299	180	696	28	123	286	9.612	209	997	263	782	543	2.794	74.289
1999	74.289	8.929	223	817	77	147	619	10.812	254	1.176	355	862	715	3.362	81.739
2000	81.739	7.366	126	864	74	147	338	8.915	239	1.232	333	934	160	2.898	87.756
2001	87.756	7.152	199	675	73	117	345	8.561	206	1.241	329	990	225	2.991	93.326
2002	93.326	6.597	203	596	47	151	553	8.147	205	1.160	397	1.000	376	3.138	98.335
2003	98.335	6.216	258	745	74	164	413	7.870	226	1.211	406	1.185	705	3.733	102.472
2004	102.472	4.757	202	791	79	139	322	6.290	148	1.058	408	1.095	320	3.029	105.733
2005	105.733	3.124	256	496	61	128	1.336	5.401	227	924	308	1.178	820	3.457	107.677
2006	107.677	1.971	229	701	46	205	2.539	5.691	282	2.411	1.084	1.302	495	5.574	107.794
2007	107.794	1.296	202	551	48	168	425	2.690	251	893	575	1.051	384	3.154	107.330
2008	107.330	862	134	504	45	171	565	2.281	379	870	433	1.038	456	3.176	106.435
2009	106.435	704	216	473	50	183	398	2.024	189	681	403	1.137	1.808	4.218	104.241
2010	104.241	667	354	435	81	168	540	2.245	141	642	423	1.081	175	2.462	104.024
2011	104.024	636	177	413	79	212	382	1.899	233	701	449	1.195	548	3.126	102.797
2012	102.797	481	461	563	79	199	444	2.227	256	784	404	1.282	163	2.889	102.135
Zu- Abgänge 1990-2012	Summe 1990 27.711	Summe 104.317	4.473	12.747	1.366	3.378	13.216	Summe 139.497	5.612	20.527	7.467	20.302	11.165	Summe 65.073	Summe 2012 102.135

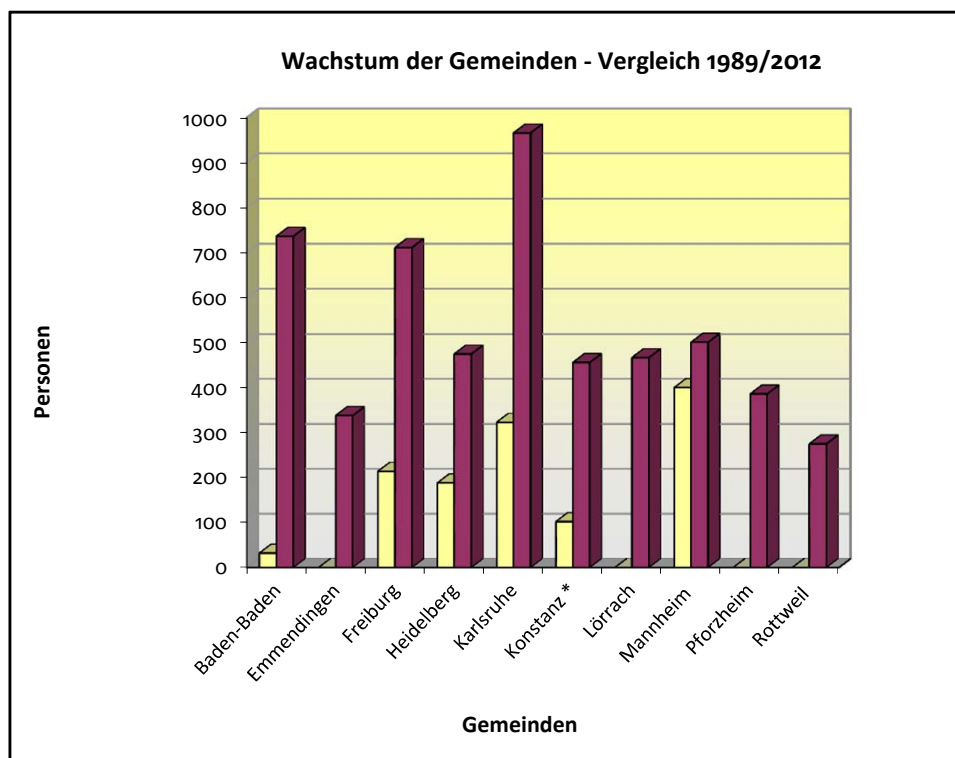


Israelitische Religionsgemeinschaft Baden

Wachstum der Gemeinden - 1989/2012

Gemeinde	Mitglieder	Mitglieder
	1989	2012
Baden-Baden	32	736
Emmendingen	0	338
Freiburg	214	711
Heidelberg	188	475
Karlsruhe	323	965
Konstanz *	102	456
Lörrach	0	467
Mannheim	400	501
Pforzheim	0	386
Rottweil	0	275
Summe LV Baden	1.259	5.310

* Stand: 2007





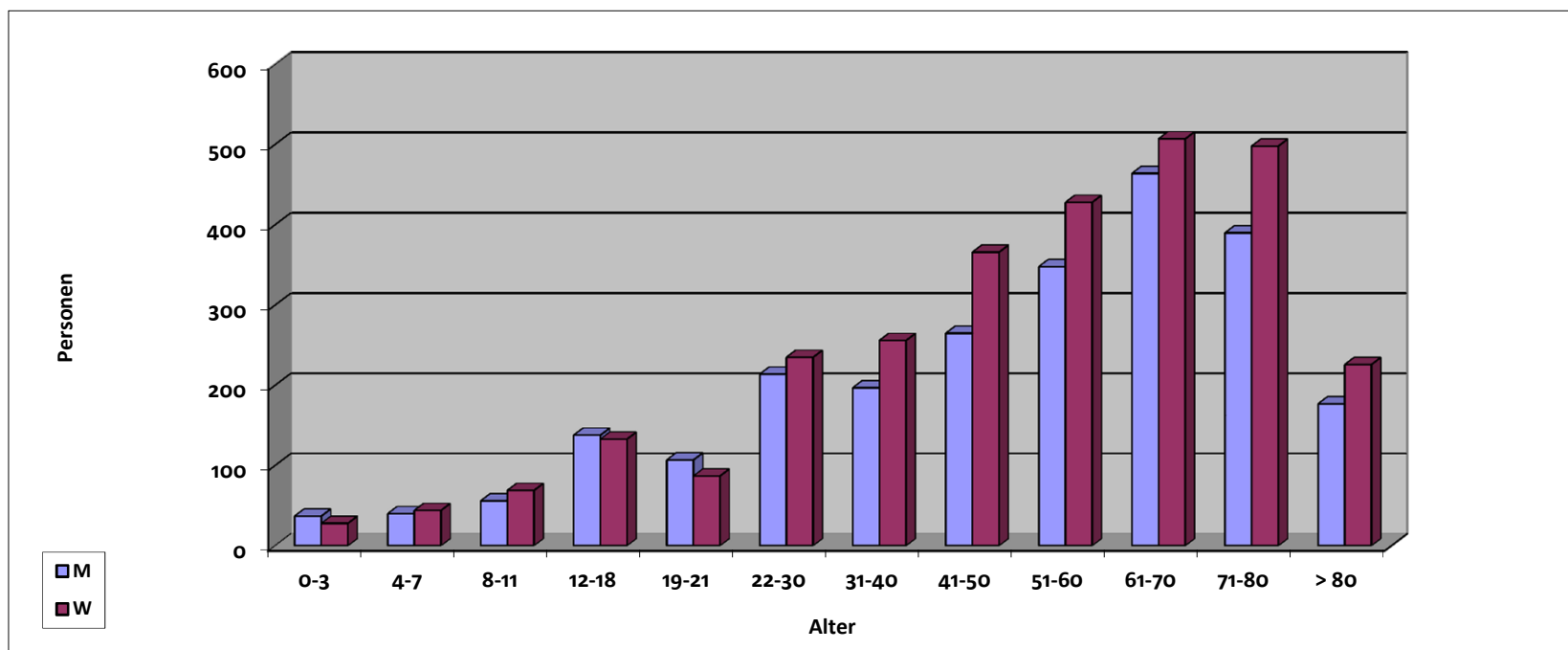
Israelitische Religionsgemeinschaft Baden - Altersgliederung 2012

Gemeinde	Mitglieder	0-3	4-7	8-11	12-18	19-21	22-30	31-40	41-50	51-60	61-70	71-80	> 80	
	M	351	5	5	6	15	28	16	33	34	61	101	44	3
	W	385	3	5	6	18	15	17	31	52	78	97	51	12
Baden-Baden	G	736	8	10	12	33	43	33	64	86	139	198	95	15
	M	159	5	4	6	12	5	17	11	23	30	17	19	10
	W	179	4	4	9	7	7	19	18	31	20	26	25	9
Emmendingen	G	338	9	8	15	19	12	36	29	54	50	43	44	19
	M	328	3	2	6	16	13	28	28	34	40	67	54	37
	W	383	0	0	6	13	7	33	30	47	65	54	74	54
Freiburg	G	711	3	2	12	29	20	61	58	81	105	121	128	91
	M	217	1	4	3	7	7	13	13	22	33	39	49	26
	W	258	2	2	6	11	5	22	19	22	26	42	67	34
Heidelberg	G	475	3	6	9	18	12	35	32	44	59	81	116	60
	M	439	3	3	14	25	11	30	24	44	57	87	99	42
	W	526	4	9	10	16	8	35	37	61	70	92	129	55
Karlsruhe	G	965	7	12	24	41	19	65	61	105	127	179	228	97
	M	201	3	2	6	10	17	34	24	22	29	30	17	7
	W	255	2	1	9	12	18	29	30	31	42	42	22	17
Konstanz	G	456	5	3	15	22	35	63	54	53	71	72	39	24
	M	207	0	5	4	9	5	26	18	24	37	38	32	9
	W	260	0	6	4	18	10	22	21	39	43	44	37	16
Lörrach	G	467	0	11	8	27	15	48	39	63	80	82	69	25
	M	238	8	6	4	14	7	24	17	25	20	47	34	32
	W	263	6	8	6	14	5	23	24	32	32	57	37	19
Mannheim	G	501	14	14	10	28	12	47	41	57	52	104	71	51
	M	168	2	4	4	17	7	14	15	20	27	21	28	9
	W	218	2	2	5	13	8	17	28	29	31	38	37	8
Pforzheim	G	386	4	6	9	30	15	31	43	49	58	59	65	17
	M	125	7	5	3	13	7	12	14	17	14	17	14	2
	W	150	5	7	8	11	4	18	18	22	21	15	19	2
Rottweil	G	275	12	12	11	24	11	30	32	39	35	32	33	4



Israelitische Religionsgemeinschaft Baden - Altersgliederung 2012

Landesverband	Mitglieder	0-3	4-7	8-11	12-18	19-21	22-30	31-40	41-50	51-60	61-70	71-80	> 80
M	2.433	37	40	56	138	107	214	197	265	348	464	390	177
W	2.877	28	44	69	133	87	235	256	366	428	507	498	226
IRG Baden	G	5.310	65	84	125	194	449	453	631	776	971	888	403

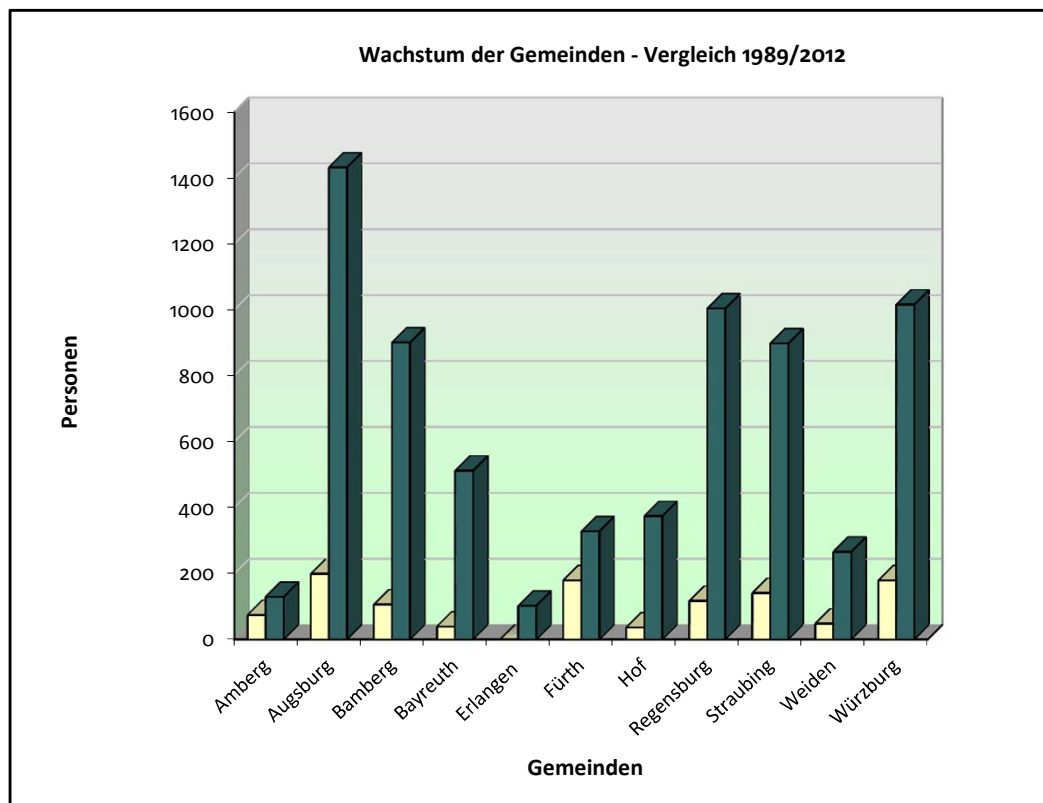




Landesverband der Israelitischen Kultusgemeinden in Bayern

Wachstum der Gemeinden - Vergleich 1989/2012

Gemeinde	Mitglieder 1989	Mitglieder 2012
Amberg	74	129
Augsburg	199	1.432
Bamberg	106	901
Bayreuth	39	512
Erlangen	0	102
Fürth	179	328
Hof	36	374
Regensburg	117	1.004
Straubing	141	898
Weiden	48	266
Würzburg	179	1.016
Summe LV Bayern	1.118	6.962





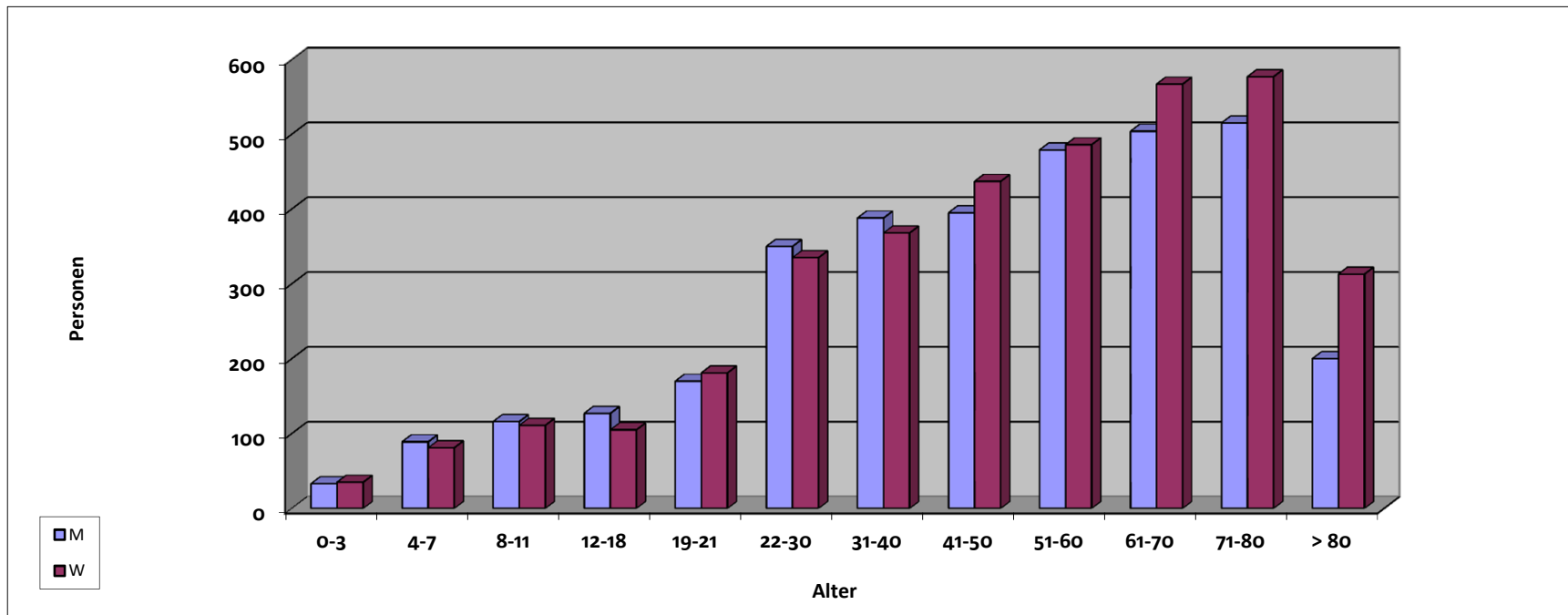
Landesverband der Israelitischen Kultusgemeinden in Bayern: Altersgliederung 2012

Gemeinde		Mitglieder	0-3	4-7	8-11	12-18	19-21	22-30	31-40	41-50	51-60	61-70	71-80	> 80
	M	60	0	3	1	1	2	4	7	9	7	8	11	7
	W	69	1	2	2	2	1	2	8	5	5	14	15	12
Amberg	G	129	1	5	3	3	3	6	15	14	12	22	26	19
	M	660	0	0	2	15	19	74	44	62	107	129	144	64
	W	772	2	2	5	9	13	69	44	91	115	136	162	124
Augsburg	G	1.432	2	2	7	24	32	143	88	153	222	265	306	188
	M	410	10	30	34	26	30	56	74	48	47	39	10	6
	W	491	6	31	32	16	60	61	96	72	48	56	10	3
Bamberg	G	901	16	61	66	42	90	117	170	120	95	95	20	9
	M	281	0	6	6	10	14	29	45	55	48	38	26	4
	W	231	1	4	7	6	14	26	36	42	32	37	22	4
Bayreuth	G	512	1	10	13	16	28	55	81	97	80	75	48	8
	M	48	1	3	2	5	1	3	3	2	4	4	15	5
	W	54	0	1	1	0	1	3	4	5	7	10	18	4
Erlangen	G	102	1	4	3	5	2	6	7	7	11	14	33	9
	M	161	0	3	2	2	3	16	22	14	19	32	29	19
	W	167	2	0	2	5	2	11	14	17	20	29	38	27
Fürth	G	328	2	3	4	7	5	27	36	31	39	61	67	46
	M	174	1	7	13	7	11	18	21	16	36	27	7	10
	W	200	0	7	12	11	13	19	17	18	38	43	18	4
Hof/Saale	G	374	1	14	25	18	24	37	38	34	74	70	25	14
	M	528	7	14	20	18	33	62	83	82	62	58	70	19
	W	476	9	15	12	16	29	58	59	61	63	52	72	30
Regensburg	G	1.004	16	29	32	34	62	120	142	143	125	110	142	49
	M	425	13	17	29	25	35	31	40	51	56	55	57	16
	W	473	12	15	30	26	25	36	43	53	62	73	67	31
Straubing	G	898	25	32	59	51	60	67	83	104	118	128	124	47
	M	123	1	3	1	10	6	11	4	11	29	22	18	7
	W	143	0	2	3	5	10	13	11	19	26	14	26	14
Weiden	G	266	1	5	4	15	16	24	15	30	55	36	44	21
	M	496	0	3	6	8	16	46	45	45	64	92	128	43
	W	520	2	2	5	9	13	37	36	54	70	103	129	60
Würzburg	G	1.016	2	5	11	17	29	83	81	99	134	195	257	103



Landesverband der Israelitischen Kultusgemeinden in Bayern: Altersgliederung 2012

Landesverband	Mitglieder	0-3	4-7	8-11	12-18	19-21	22-30	31-40	41-50	51-60	61-70	71-80	> 80
M	3.366	33	89	116	127	170	350	388	395	479	504	515	200
W	3.596	35	81	111	105	181	335	368	437	486	567	577	313
LV Bayern	G	6.962	68	170	227	351	685	756	832	965	1.071	1.092	513



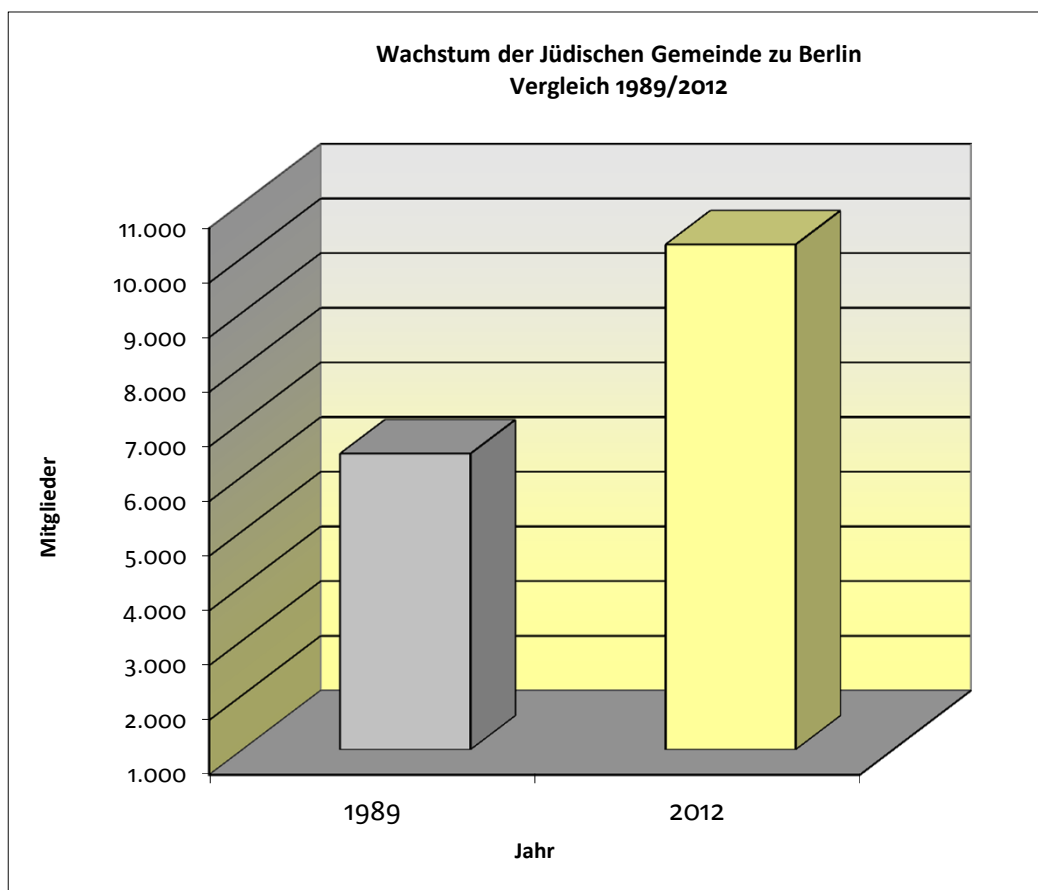
M: männlich, W: weiblich



Jüdische Gemeinde zu Berlin

Wachstum - Vergleich 1989/2012

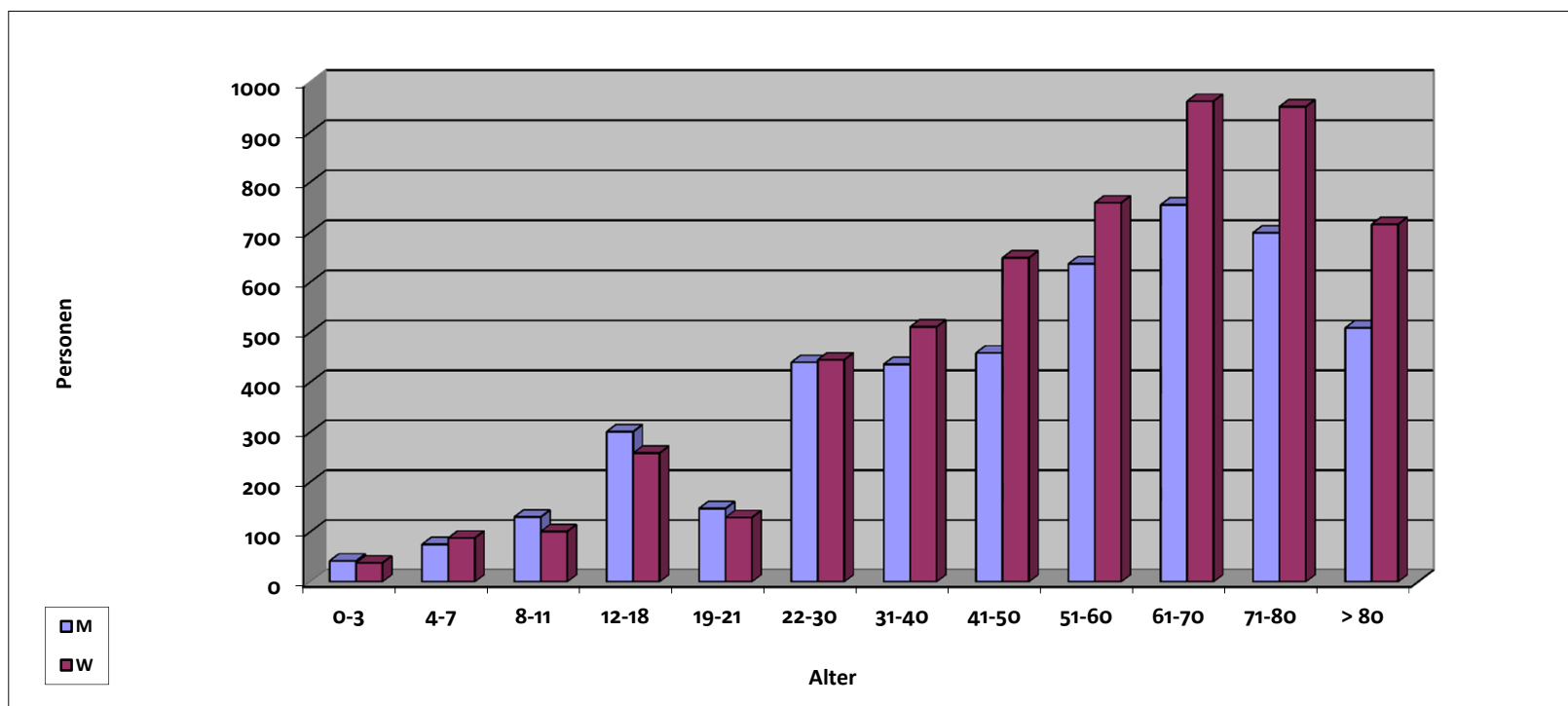
Jüdische Gemeinde zu Berlin	Mitgliederzahl 1989	Mitgliederzahl 2012
	6.411	10.237





Jüdische Gemeinde zu Berlin Altersgliederung 2012

Gemeinde	Mitglieder	0-3	4-7	8-11	12-18	19-21	22-30	31-40	41-50	51-60	61-70	71-80	> 80
M	4.630	42	75	130	301	147	440	436	459	637	755	699	509
W	5.607	38	88	101	258	129	445	511	649	759	962	951	716
Berlin	G	10.237	80	163	231	276	885	947	1.108	1.396	1.717	1.650	1.225



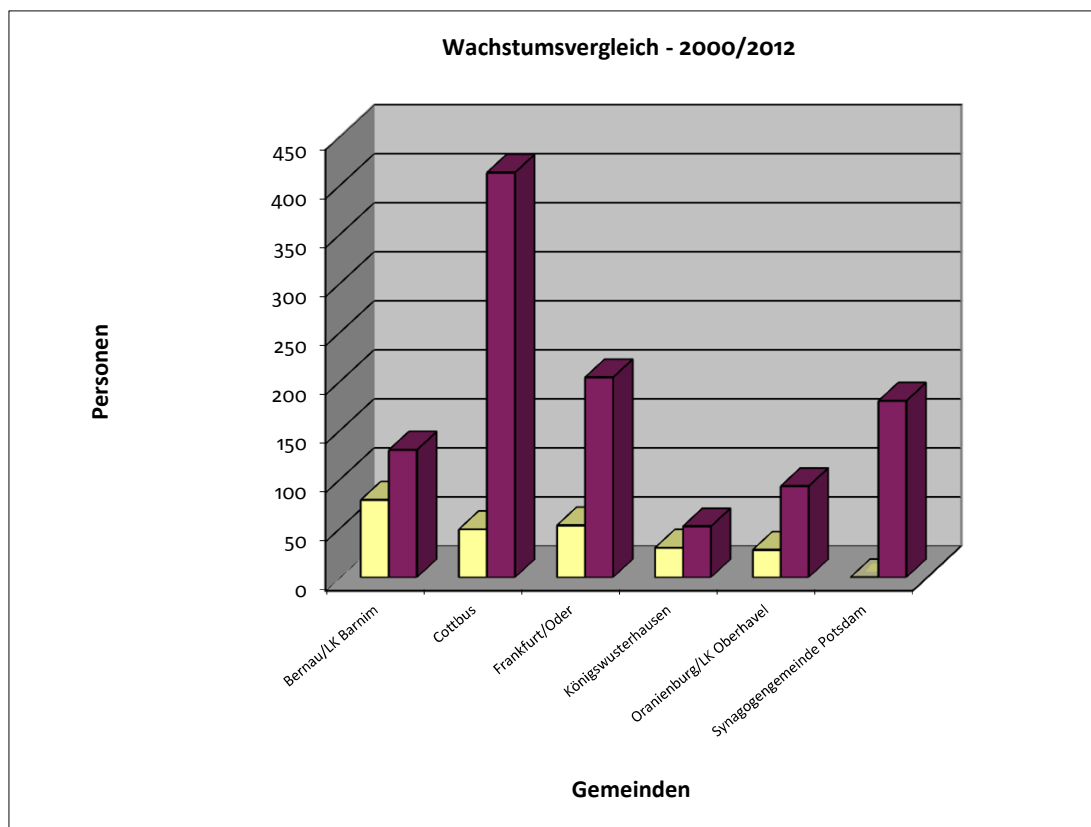
M: männlich, W: weiblich



Landesverband der jüdischen Gemeinden Land Brandenburg

Wachstum der Gemeinden - Vergleich 2000/2012

Gemeinde	Mitglieder	Mitglieder
	2000	2012
Bernau/LK Barnim	79	130
Cottbus	49	413
Frankfurt/Oder	53	204
Königswusterhausen	30	52
Oranienburg/LK Oberhavel	28	93
Synagogengemeinde Potsdam	0	180
LV Brandenburg	239	1.072





Landesverband der jüdischen Gemeinden Land Brandenburg
Altersgliederung 2012

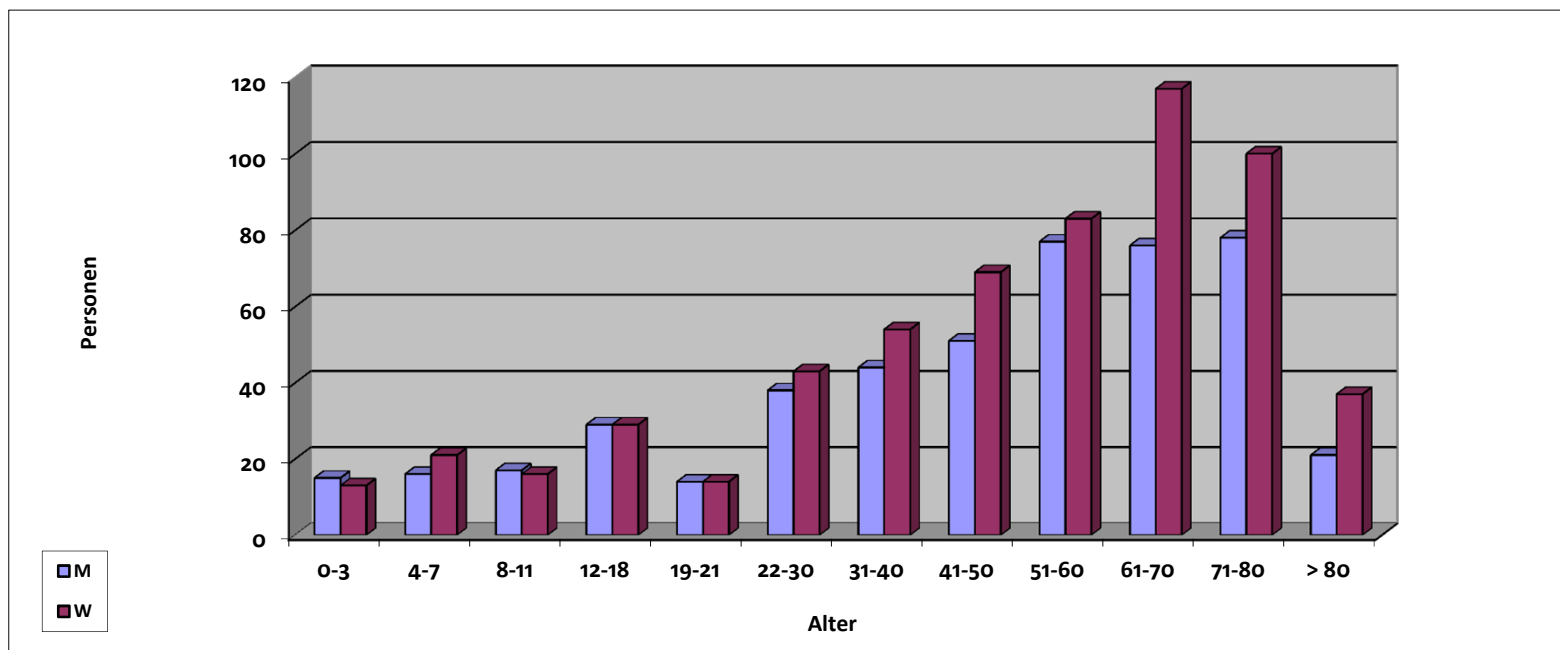
Gemeinde		Mitglieder	0-3	4-7	8-11	12-18	19-21	22-30	31-40	41-50	51-60	61-70	71-80	> 80
	M	62	1	1	0	3	5	7	6	10	8	8	10	3
	W	68	2	2	2	5	1	7	8	7	12	8	10	4
Bernau/LK Barnim	G	130	3	3	2	8	6	14	14	17	20	16	20	7
	M	176	3	4	4	7	5	19	15	17	33	39	27	3
	W	237	3	11	3	8	5	13	20	28	39	54	40	13
Cottbus	G	413	6	15	7	15	10	32	35	45	72	93	67	16
	M	91	9	6	4	11	2	8	9	10	12	5	8	7
	W	89	6	4	7	6	2	11	11	12	10	10	6	4
SG Potsdam	G	180	15	10	11	17	4	19	20	22	22	15	14	11
	M	91	1	2	7	4	0	0	11	7	13	16	24	6
	W	113	0	2	3	3	4	1	8	13	11	32	27	9
Frankfurt/Oder	G	204	1	4	10	7	4	1	19	20	24	48	51	15
	M	34	1	3	2	3	2	3	2	3	7	4	3	1
	W	59	2	2	1	3	2	8	5	7	8	8	11	2
Oranienburg/Oberhavel	G	93	3	5	3	6	4	11	7	10	15	12	14	3
	M	22	0	0	0	1	0	1	1	4	4	4	6	1
	W	30	0	0	0	4	0	3	2	2	3	5	6	5
Königswusterhausen	G	52	0	0	0	5	0	4	3	6	7	9	12	6



Landesverband der jüdischen Gemeinden Land Brandenburg

Altersgliederung 2012

Landesverband	Mitglieder	0-3	4-7	8-11	12-18	19-21	22-30	31-40	41-50	51-60	61-70	71-80	> 80	
	M	476	15	16	17	29	14	38	44	51	77	76	78	21
	W	596	13	21	16	29	14	43	54	69	83	117	100	37
Brandenburg	G	1.072	28	37	33	58	28	81	98	120	160	178	58	



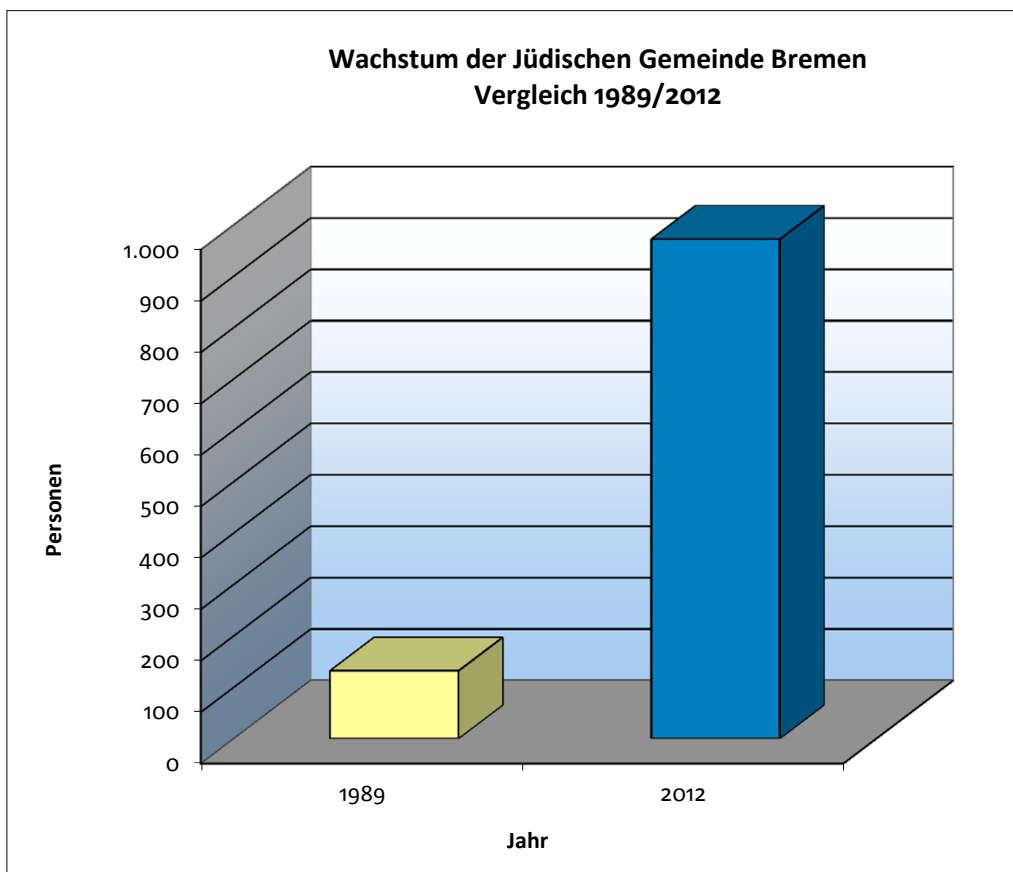
M: männlich, W: weiblich



Jüdische Gemeinde im Lande Bremen

Wachstum - Vergleich 1989/2012

Gemeinde	Mitgliederzahl	Mitgliederzahl
	1989	2012
Bremen	132	972

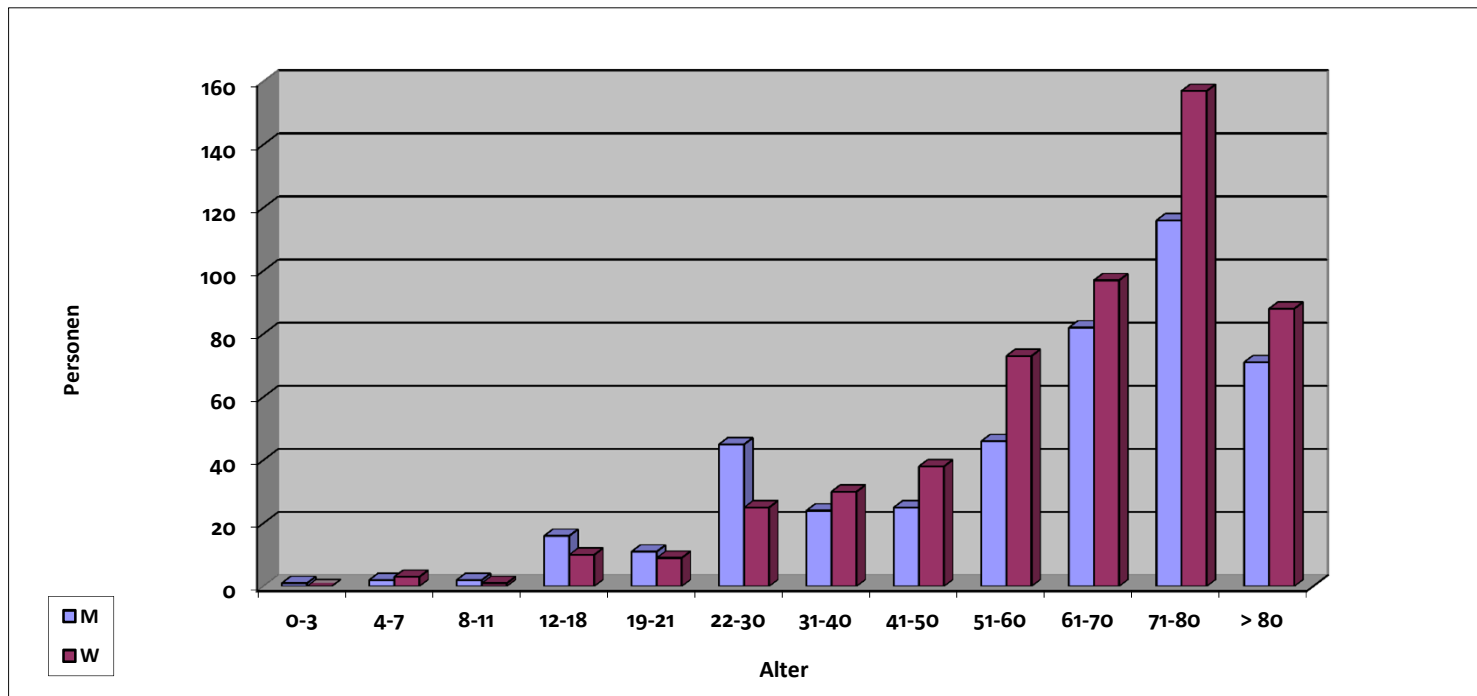




Jüdische Gemeinde im Lande Bremen

Altersgliederung 2012

Gemeinde	Mitglieder	0-3	4-7	8-11	12-18	19-21	22-30	31-40	41-50	51-60	61-70	71-80	> 80
M	441	1	2	2	16	11	45	24	25	46	82	116	71
W	531	0	3	1	10	9	25	30	38	73	97	157	88
Bremen	G	972	1	5	3	26	20	70	54	63	119	179	159



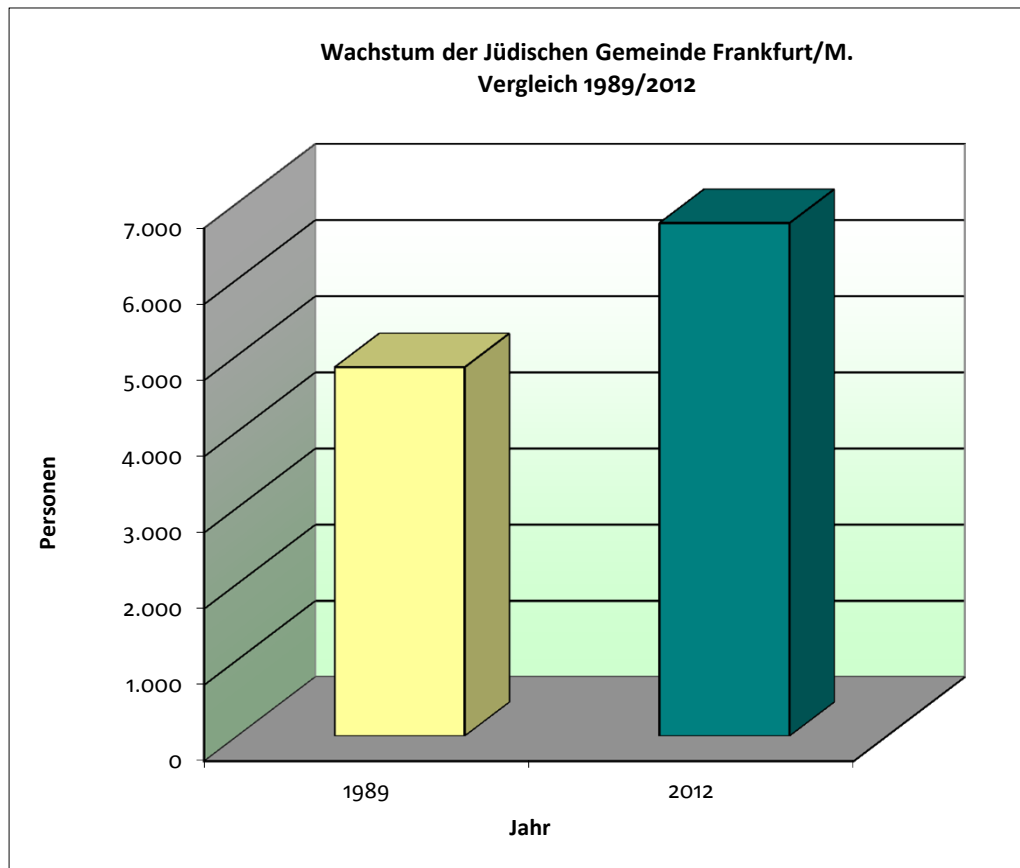
M: männlich, W: weiblich



Jüdische Gemeinde Frankfurt/Main

Wachstum - Vergleich 1989/2012

Jüdische Gemeinde Frankfurt/M.	Mitgliederzahl 1989	Mitgliederzahl 2012
	4.842	6.735

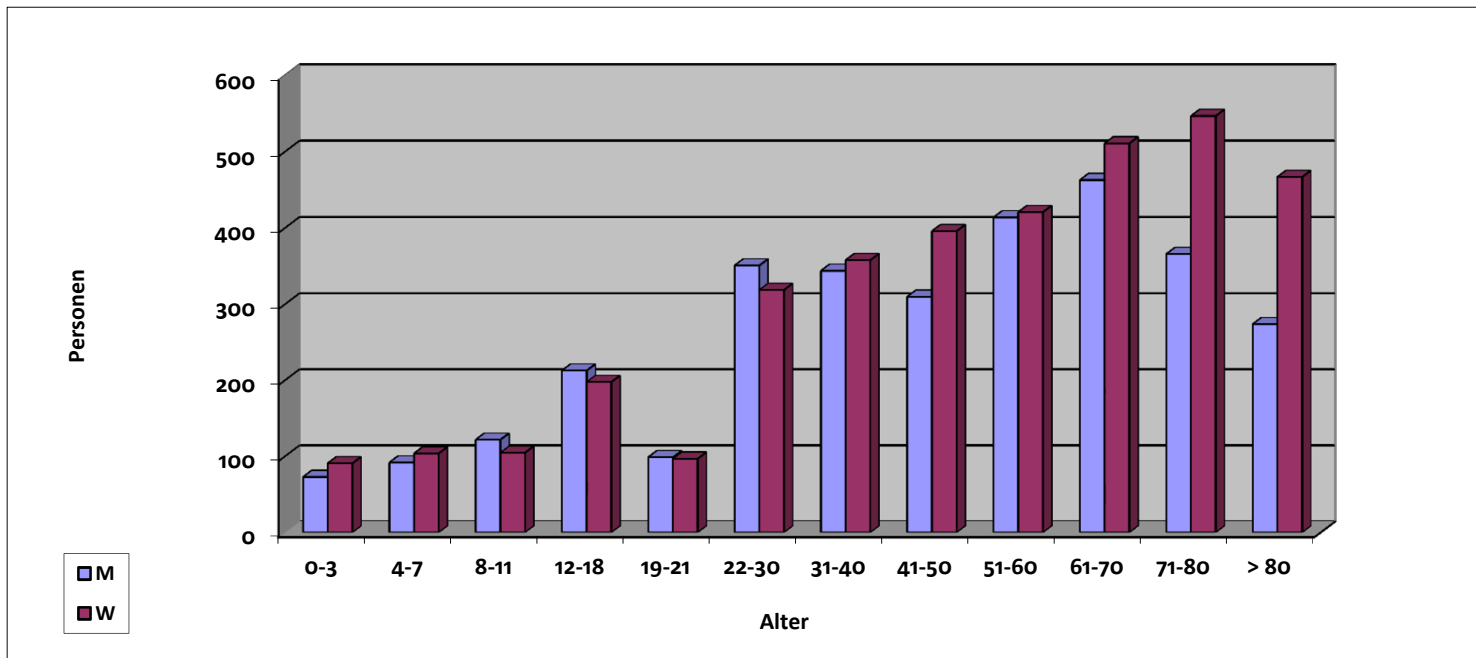




Jüdische Gemeinde Frankfurt/M.

Altersgliederung 2012

Gemeinde	Mitglieder	0-3	4-7	8-11	12-18	19-21	22-30	31-40	41-50	51-60	61-70	71-80	> 80
M	3.121	73	92	122	213	99	351	344	310	414	463	366	274
W	3.614	91	104	105	198	97	319	358	396	421	511	547	467
Frankfurt	G	6.735	164	196	227	411	670	702	706	835	974	913	741



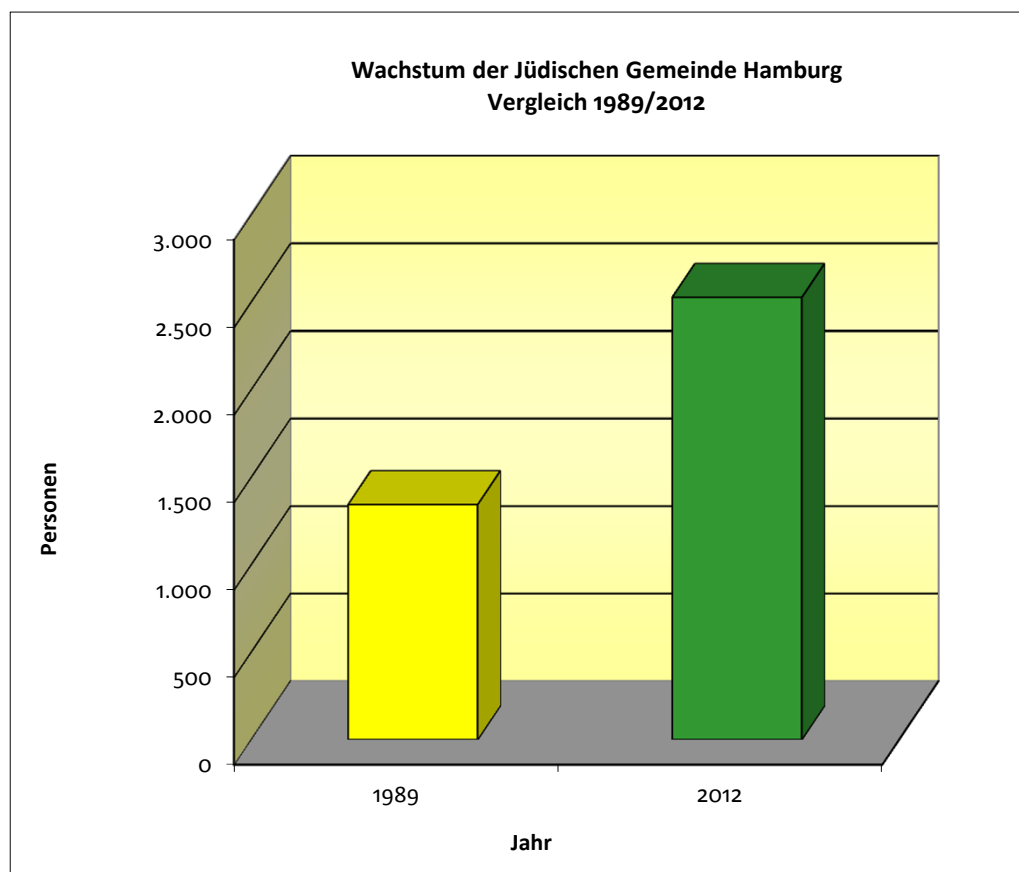
M: männlich, W: weiblich



Jüdische Gemeinde in Hamburg

Wachstum - Vergleich 1989/2012

Jüdische Gemeinde	Mitgliederzahl	Mitgliederzahl
	1989	2012
Hamburg	1.344	2.527

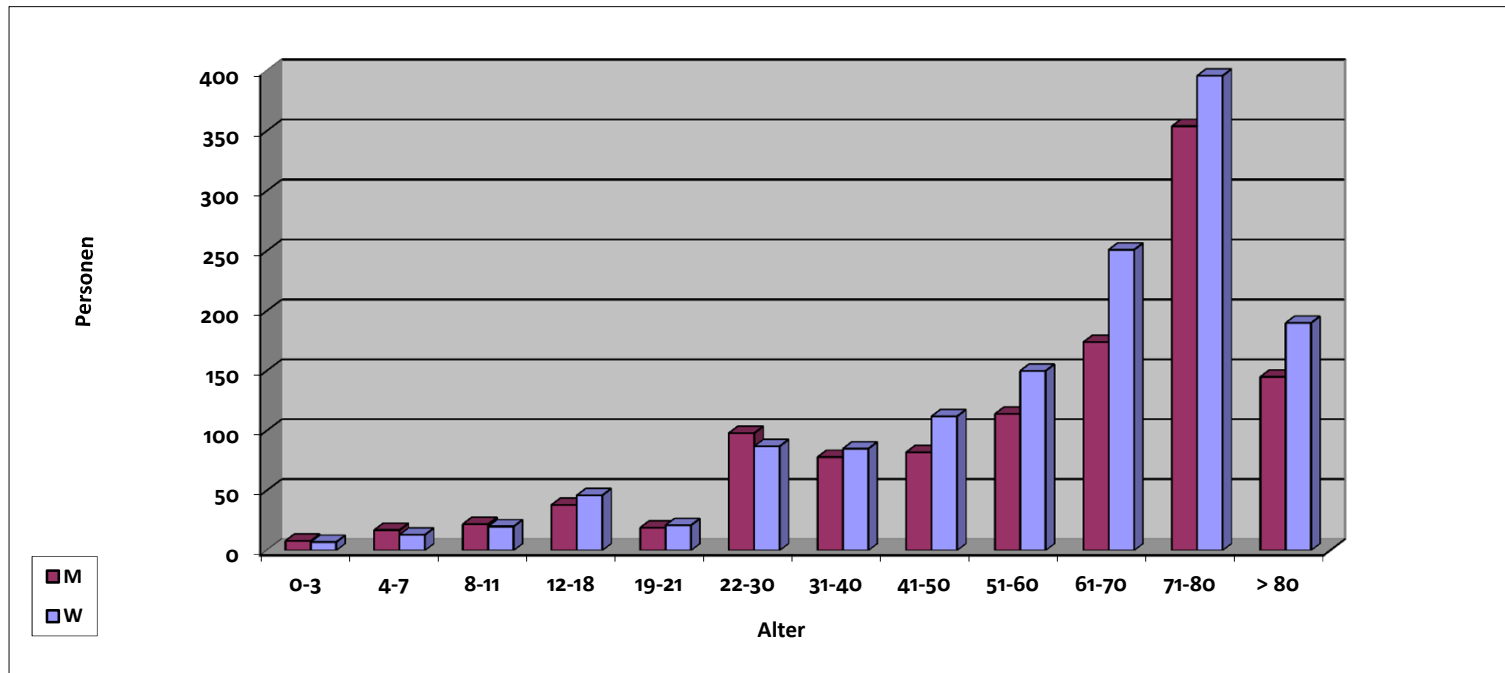




Jüdische Gemeinde in Hamburg

Altersgliederung 2012

Gemeinde	Mitglieder		0-3	4-7	8-11	12-18	19-21	22-30	31-40	41-50	51-60	61-70	71-80	> 80
	1.149	M	8	17	22	38	19	98	78	82	114	174	354	145
	1.378	W	7	13	20	46	21	87	85	112	150	251	396	190
Hamburg	2.527	G	15	30	42	84	40	185	163	194	264	425	750	335



M: männlich, W: weiblich

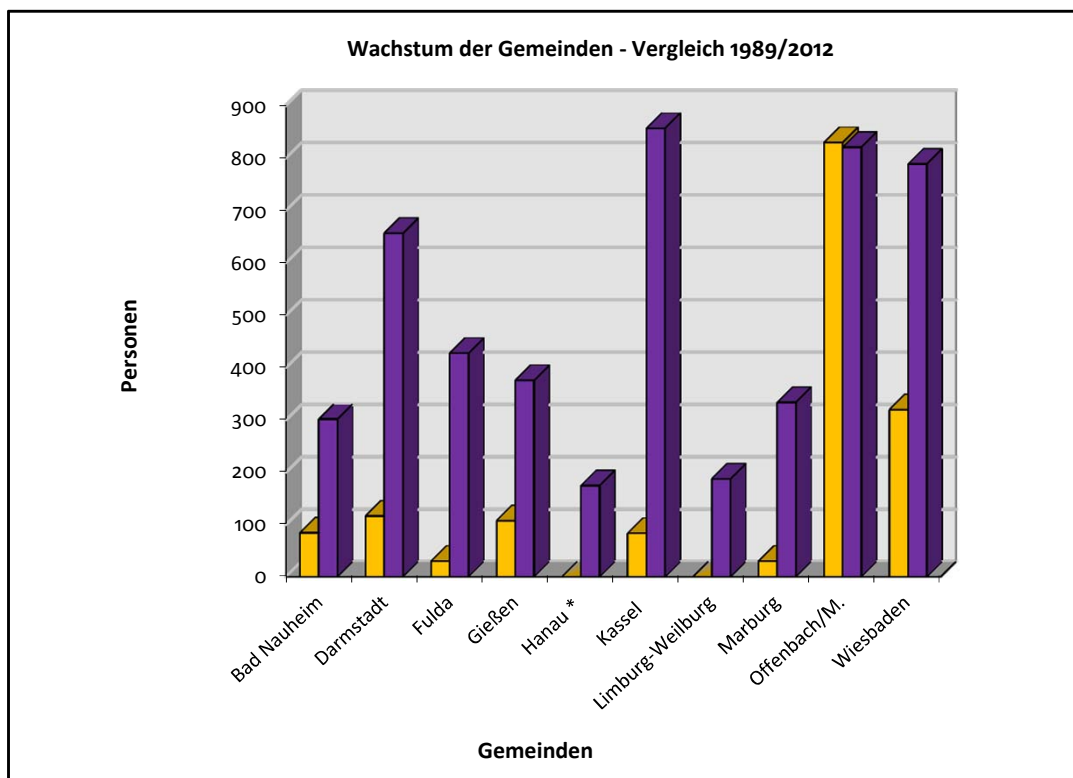


Landesverband der jüdischen Gemeinden in Hessen

Wachstum der Gemeinden - Vergleich 1989/2012

Gemeinde	Mitgliederzahl 1989	Mitgliederzahl 2012
Bad Nauheim	84	301
Darmstadt	116	656
Fulda	30	427
Gießen	107	375
Hanau *	0	174
Kassel	83	856
Limburg-Weilburg	0	187
Marburg	30	333
Offenbach/M.	829	820
Wiesbaden	319	788
Summe LV Hessen	1.598	4.917

* Stand Juli 2012

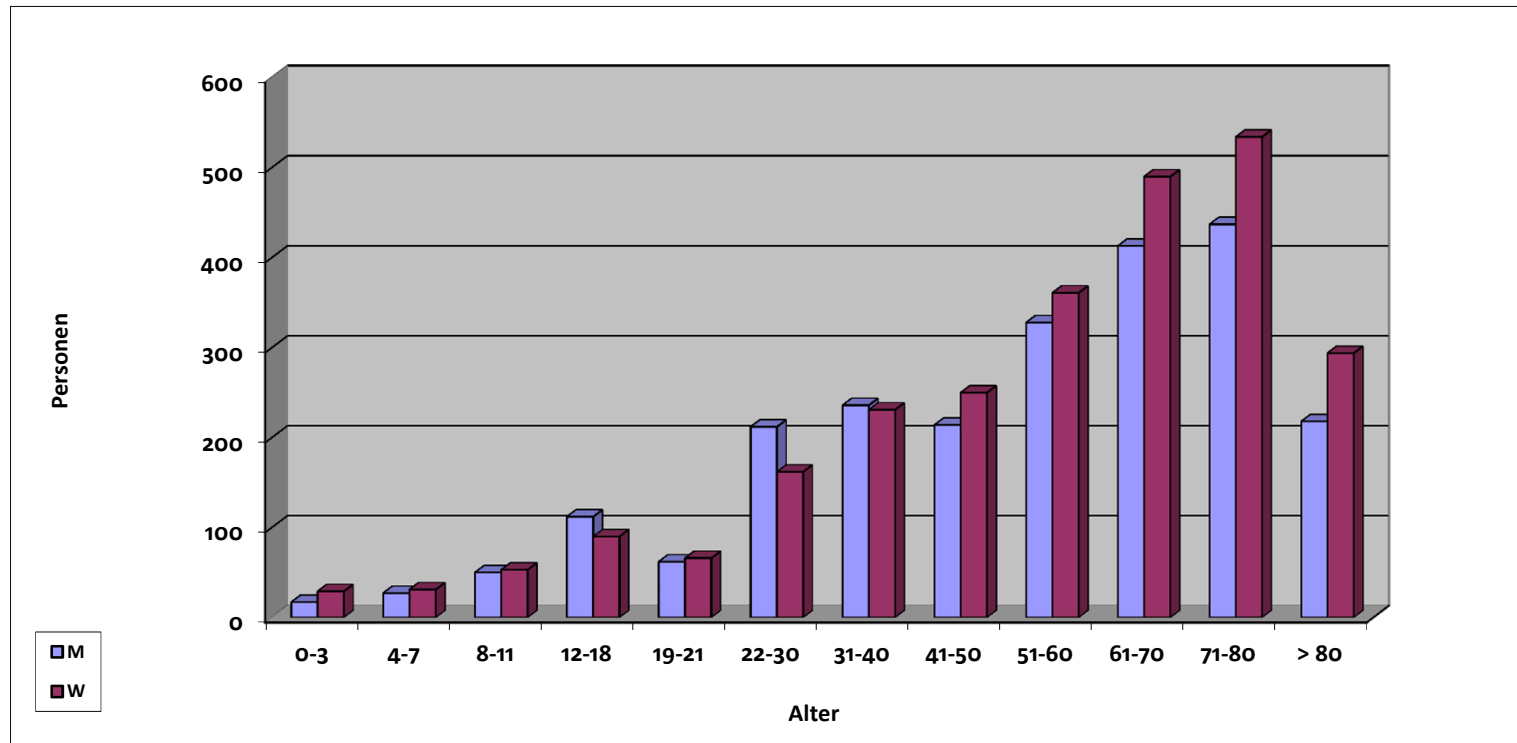


Gemeinde		Mitglieder	0-3	4-7	8-11	12-18	19-21	22-30	31-40	41-50	51-60	61-70	71-80	> 80
	M	146	1	1	3	4	3	12	5	14	24	28	28	23
	W	155	2	1	1	7	2	10	13	12	24	29	31	23
Bad Nauheim	G	301	3	2	4	11	5	22	18	26	48	57	59	46
	M	300	6	7	10	15	6	26	37	26	31	46	69	21
	W	356	3	4	7	17	6	26	33	30	37	81	78	34
Darmstadt	G	656	9	11	17	32	12	52	70	56	68	127	147	55
	M	214	0	0	3	9	8	29	11	19	32	31	54	18
	W	213	0	1	5	2	6	14	16	23	34	44	48	20
Fulda	G	427	0	1	8	11	14	43	27	42	66	75	102	38
	M	175	0	1	3	8	1	11	19	14	24	38	36	20
	W	200	1	1	1	5	2	11	15	20	25	44	47	28
Gießen	G	375	1	2	4	13	3	22	34	34	49	82	83	48
	M	80	0	0	3	3	1	8	4	6	12	10	22	11
	W	94	0	2	4	2	2	1	8	6	7	19	27	16
Hanau	G	174	0	2	7	5	3	9	12	12	19	29	49	27
	M	390	3	7	13	21	12	27	28	28	63	80	75	33
	W	466	7	4	12	16	15	23	29	42	82	80	96	60
Kassel	G	856	10	11	25	37	27	50	57	70	145	160	171	93
	M	89	0	0	2	4	1	9	7	8	14	19	15	10
	W	98	1	0	1	4	1	11	4	12	15	17	20	12
Limburg	G	187	1	0	3	8	2	20	11	20	29	36	35	22
	M	153	0	0	1	12	9	15	15	18	21	20	28	14
	W	180	1	3	3	9	8	11	25	21	21	30	38	10
Marburg/Lahn	G	333	1	3	4	21	17	26	40	39	42	50	66	24
	M	406	3	6	7	22	15	39	60	42	55	66	56	35
	W	414	2	6	10	20	12	21	49	44	52	73	80	45
Offenbach/M.	G	820	5	12	17	42	27	60	109	86	107	139	136	80
	M	373	4	5	5	14	6	36	50	39	52	75	54	33
	W	415	12	9	9	8	12	34	39	40	64	73	69	46
Wiesbaden	G	788	16	14	14	22	18	70	89	79	116	148	123	79



Landesverband der Jüdischen Gemeinden in Hessen: Altersgliederung 2012

Landesverband	Mitglieder	0-3	4-7	8-11	12-18	19-21	22-30	31-40	41-50	51-60	61-70	71-80	> 80
M	2.326	17	27	50	112	62	212	236	214	328	413	437	218
W	2.591	29	31	53	90	66	162	231	250	361	490	534	294
Hessen	G	4.917	46	58	103	128	374	467	464	689	903	971	512



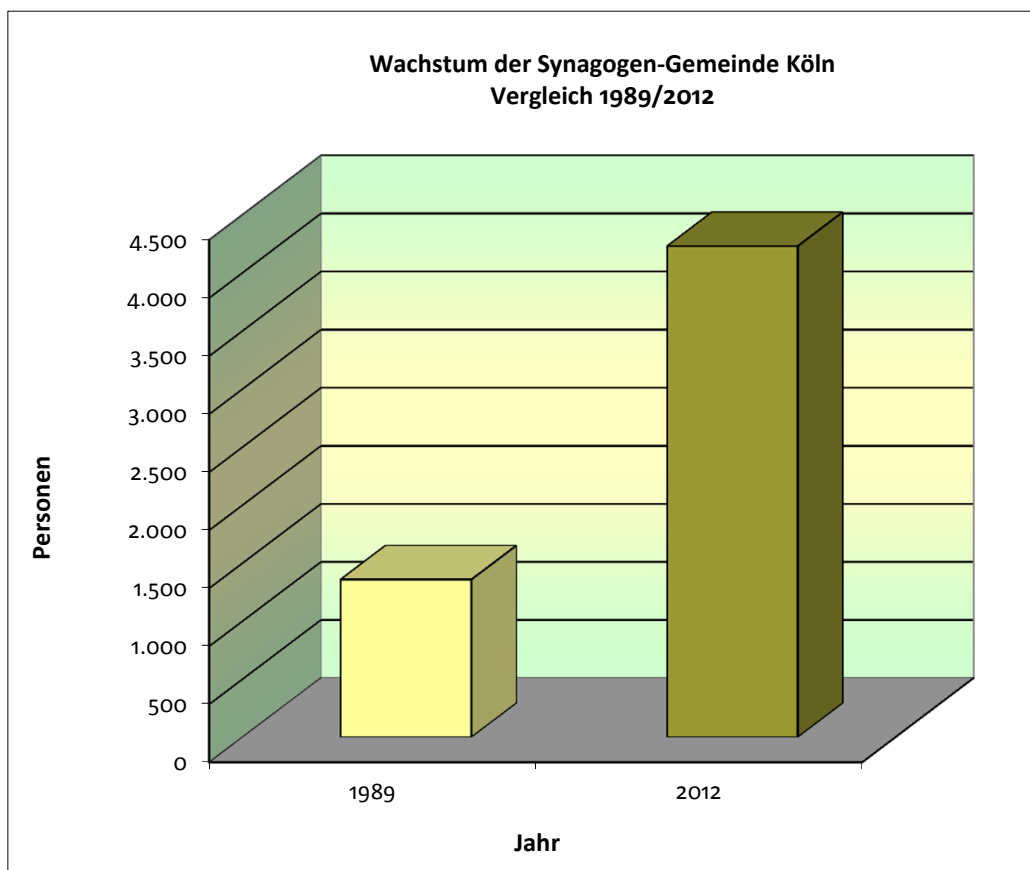
M: männlich, W: weiblich



Synagogen-Gemeinde Köln

Wachstum - Vergleich 1989/2012

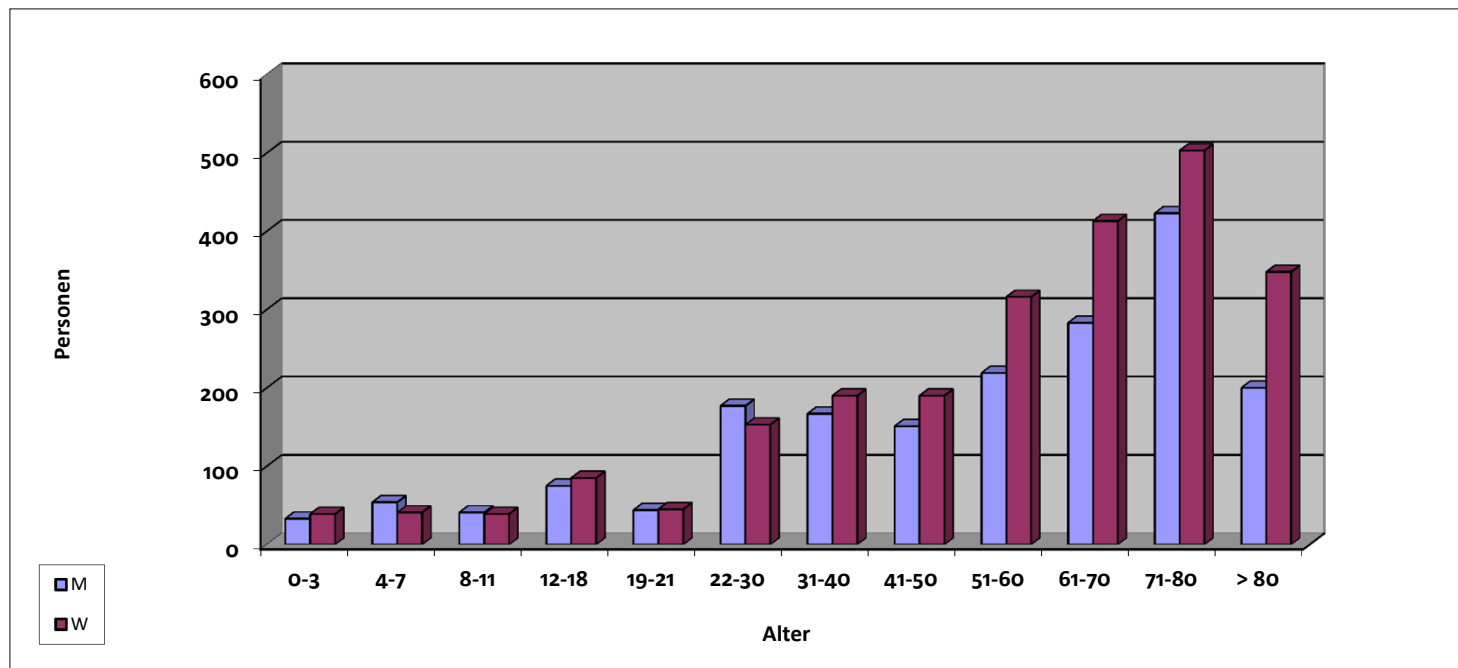
Synagogen-Gemeinde Köln	Mitgliederzahl 1989	Mitgliederzahl 2012
	1.358	4.229





Synagogen-Gemeinde Köln Altersgliederung 2012

Gemeinde	Mitglieder	0-3	4-7	8-11	12-18	19-21	22-30	31-40	41-50	51-60	61-70	71-80	> 80
M	1.867	33	54	41	75	44	177	167	151	219	283	423	200
W	2.362	39	41	39	85	45	153	190	190	316	413	503	348
Köln	G	4.229	72	95	80	160	330	357	341	535	696	926	548

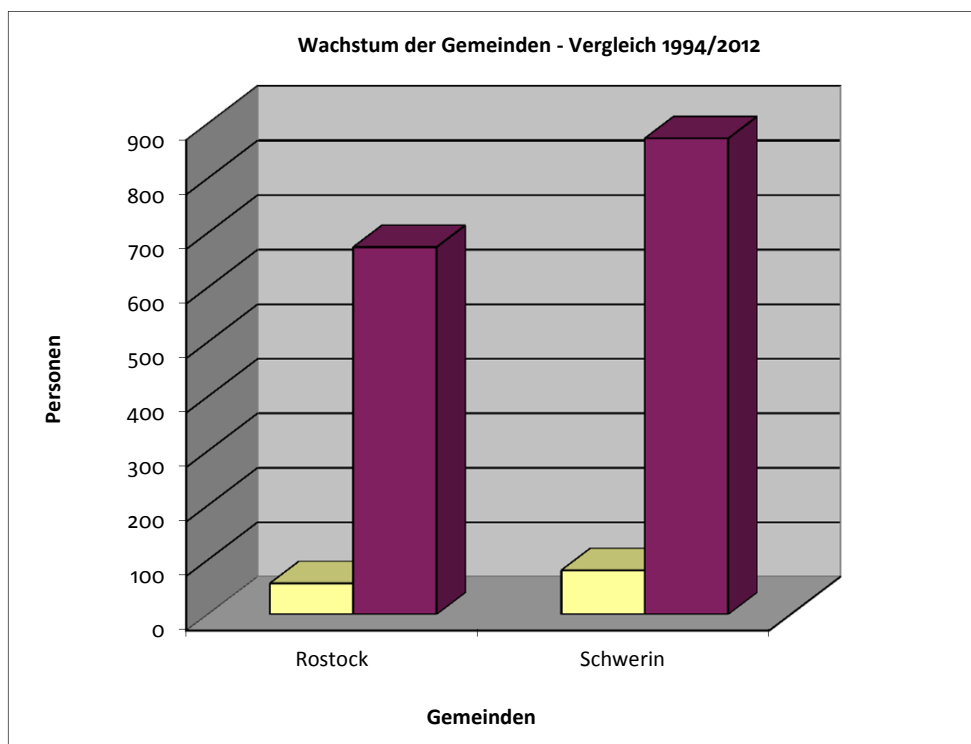


M: männlich, W: weiblich



Wachstum der Gemeinden - Vergleich 1994/2012

Gemeinde	Mitglieder 1994	Mitglieder 2012
Rostock	57	674
Schwerin	81	873
LV Mecklenburg/Vorp.	138	1.547

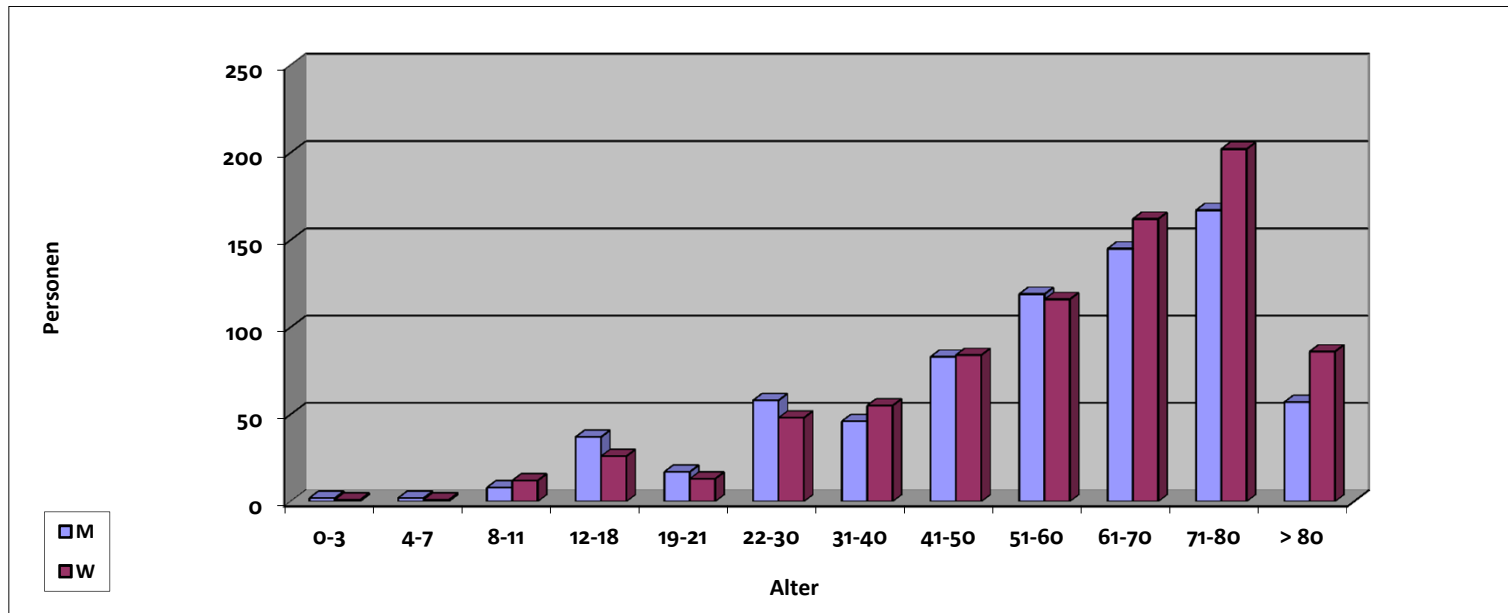




Landesverband der Jüdischen Gemeinden in Mecklenburg-Vorpommern: Altersgliederung 2012

Gemeinde	Mitglieder	0-3	4-7	8-11	12-18	19-21	22-30	31-40	41-50	51-60	61-70	71-80	> 80	
	M	327	2	1	7	18	10	32	27	45	51	60	62	12
	W	347	1	1	6	17	4	34	28	37	55	67	68	29
Rostock	G	674	3	2	13	35	14	66	55	82	106	127	130	41
	M	414	0	1	1	19	7	26	19	38	68	85	105	45
	W	459	0	0	6	9	9	14	27	47	61	95	134	57
Schwerin	G	873	0	1	7	28	16	40	46	85	129	180	239	102

Landesverband	Mitglieder	0-3	4-7	8-11	12-18	19-21	22-30	31-40	41-50	51-60	61-70	71-80	> 80
	M	741	2	2	8	37	17	58	46	83	119	167	57
	W	806	1	1	12	26	13	48	55	84	116	202	86
Mecklenburg-V.	G	1.547	3	3	20	63	30	106	101	167	307	369	143



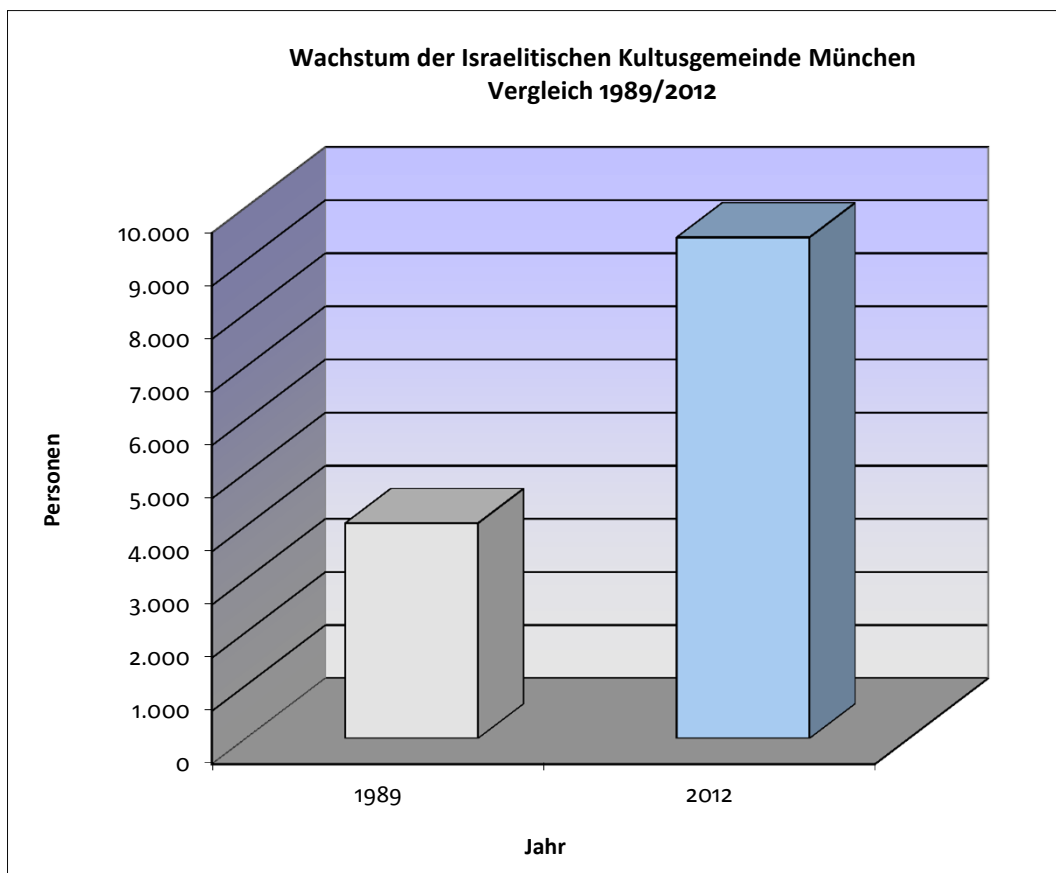
M: männlich, W: weiblich



Israelitische Kultusgemeinde München und Oberbayern

Wachstum - Vergleich 1989/2012

Israelitische Kultusgemeinde	Mitgliederzahl 1989	Mitgliederzahl 2012
München	4.050	9.431

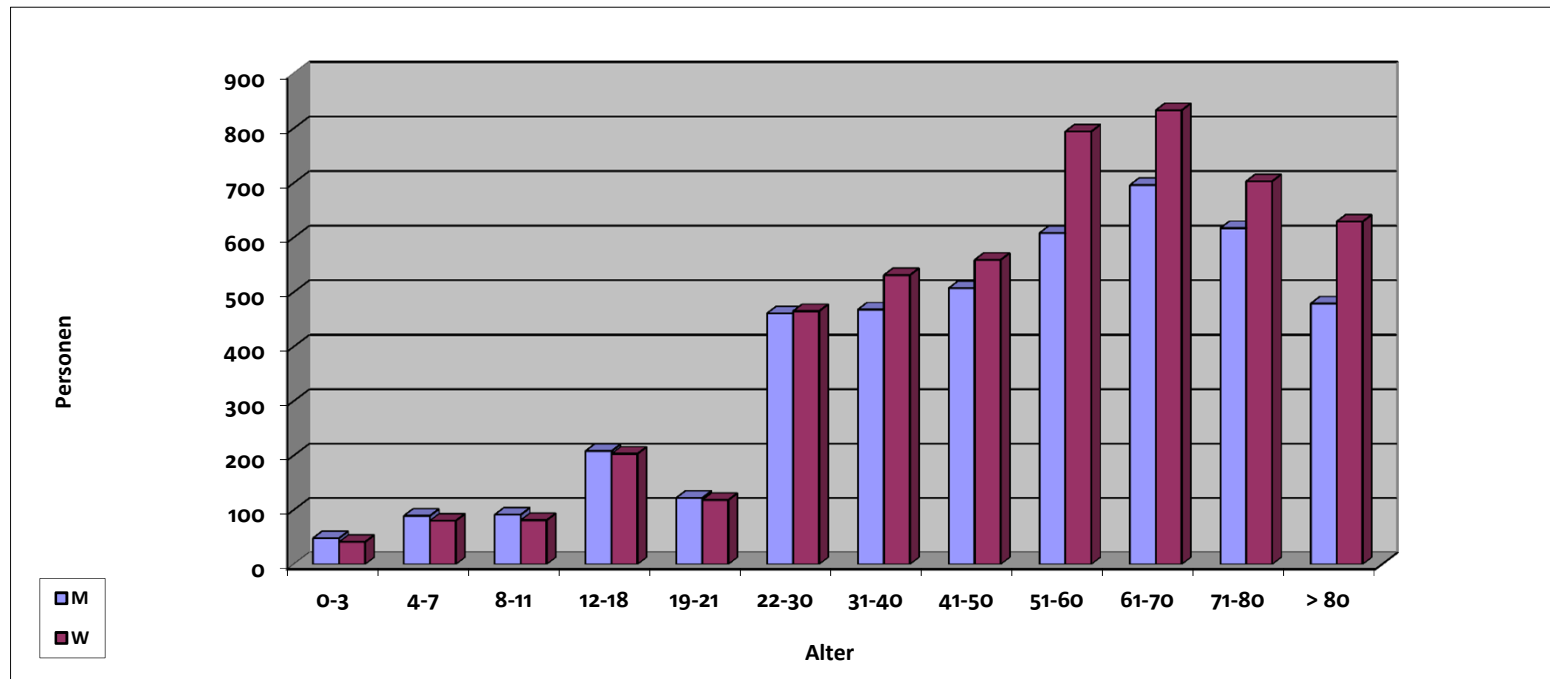




Israelitische Kultusgemeinde München und Oberbayern

Altersgliederung 2012

Landesverband	Mitglieder	0-3	4-7	8-11	12-18	19-21	22-30	31-40	41-50	51-60	61-70	71-80	> 80
M	4.394	48	89	91	208	122	461	468	507	608	696	617	479
W	5.037	41	80	81	203	118	465	531	559	794	833	703	629
IKG München	G	9.431	89	169	172	411	926	999	1066	1402	1529	1320	1108



M: männlich, W: weiblich

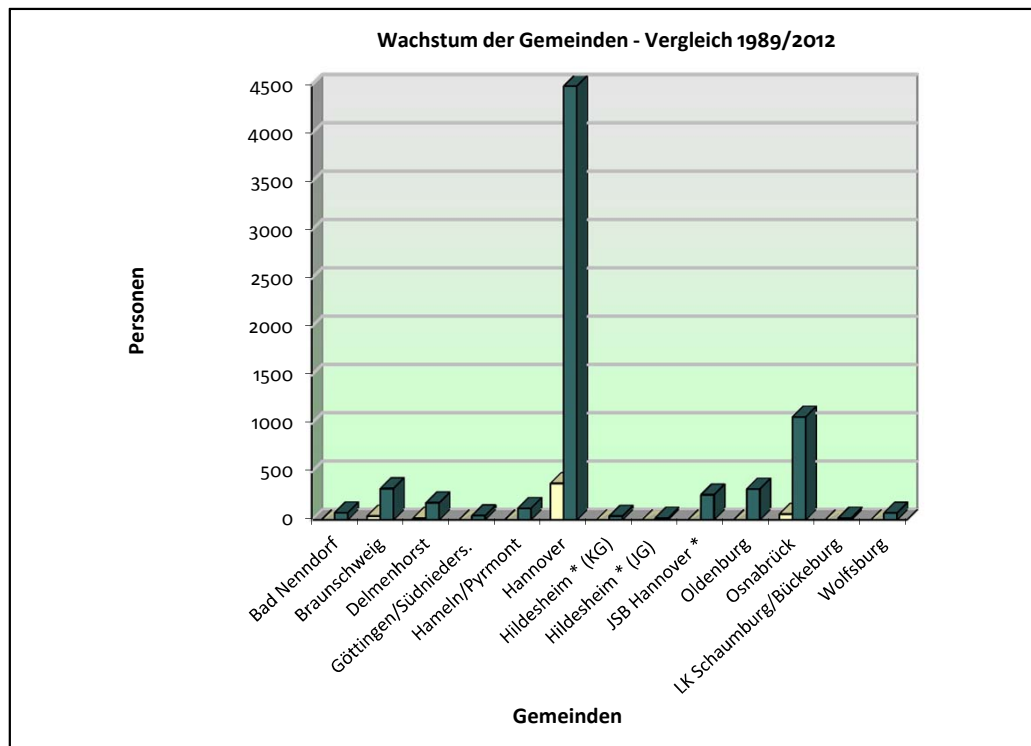
Wachstum der Gemeinden - Vergleich 1989/2012

Gemeinde	Mitglieder 1989	Mitglieder 2012
Bad Nenndorf	0	75
Braunschweig	42	325
Delmenhorst	19	179
Göttingen/Südnieders.	0	45
Hamel/Pyrmont	0	121
Hannover	379	4.486
Hildesheim * (KG)	0	42
Hildesheim * (JG)	0	20
JSB Hannover *	0	261
Oldenburg	0	321
Osnabrück	61	1.066
LK Schaumburg/Bückeburg	0	20
Wolfsburg	0	72
Summe LV Niedersachsen	501	7.033

* Jüdische Kultus-Gemeinde Hildesheim e.V. (KG)

* Jüdische Gemeinde Hildesheim e.V. (JG)

* Jüdisch-sefardisch-bucharisches Zentrum





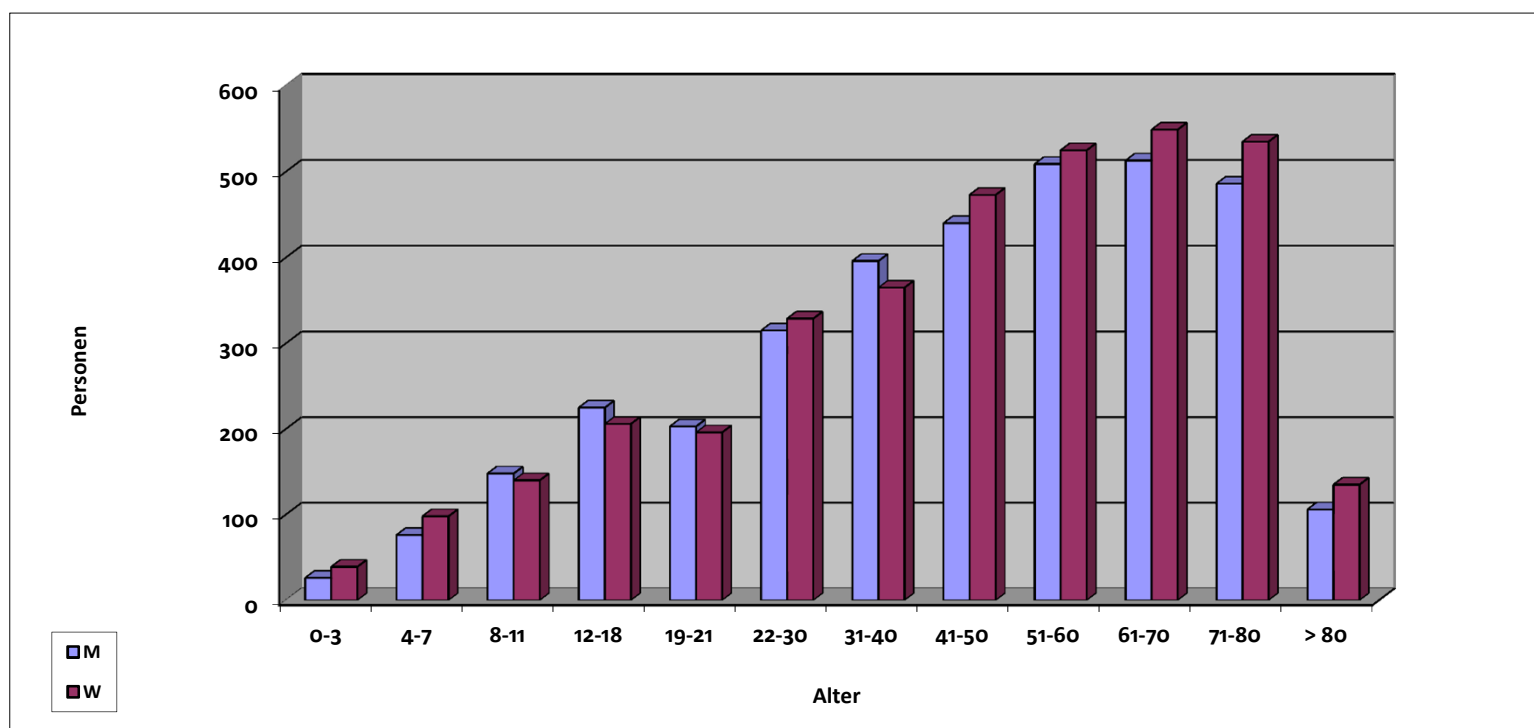
Landesverband der Jüdischen Gemeinden von Niedersachsen: Altersgliederung 2012

Gemeinde		Mitglieder	0-3	4-7	8-11	12-18	19-21	22-30	31-40	41-50	51-60	61-70	71-80	> 80
	M	41	0	2	2	3	4	3	3	3	11	5	4	1
	W	34	0	1	2	3	2	3	3	4	7	5	4	0
Bad Nenndorf	G	75	0	3	4	6	6	6	6	7	18	10	8	1
	M	159	1	9	11	13	11	8	11	26	31	21	8	9
	W	166	1	8	15	7	9	11	7	32	31	26	9	10
Braunschweig	G	325	2	17	26	20	20	19	18	58	62	47	17	19
	M	79	0	0	2	3	1	9	3	3	16	20	15	7
	W	100	0	1	2	4	4	13	4	7	12	16	29	8
Delmenhorst	G	179	0	1	4	7	5	22	7	10	28	36	44	15
	M	17	1	0	1	1	0	3	1	3	3	1	2	1
	W	28	0	2	1	0	3	3	2	3	8	3	2	1
Göttingen/Südn.	G	45	1	2	2	1	3	6	3	6	11	4	4	2
	M	2.232	10	49	95	151	150	187	273	311	321	345	295	45
	W	2.254	21	72	94	145	140	187	238	317	335	362	299	44
Hannover	G	4.486	31	121	189	296	290	374	511	628	656	707	594	89
	M	46	0	1	2	3	4	3	6	4	6	2	11	4
	W	75	0	0	1	3	2	5	10	8	12	10	19	5
Hameln/Pyrmont	G	121	0	1	3	6	6	8	16	12	18	12	30	9
	M	20	0	0	1	2	2	3	3	2	3	1	3	0
	W	22	0	0	2	2	2	3	2	1	3	4	2	1
Hildesheim (KG)	G	42	0	0	3	4	4	6	5	3	6	5	5	1
	M	9	0	0	1	0	0	0	0	0	2	2	3	1
	W	11	0	0	0	0	0	2	2	0	2	1	3	1
Hildesheim (JG)	G	20	0	0	1	0	0	2	2	0	4	3	6	2
	M	9	0	0	0	1	0	1	0	2	1	1	2	1
	W	11	0	0	0	0	1	2	1	1	1	2	2	1
LK Schaumburg	G	20	0	0	0	1	1	3	1	3	2	3	4	2
	M	151	1	1	7	9	4	23	17	18	27	21	17	6
	W	170	2	3	2	6	8	23	14	25	30	19	27	11
Oldenburg	G	321	3	4	9	15	12	46	31	43	57	40	44	17
	M	514	5	8	17	18	18	55	57	45	75	72	113	31
	W	552	4	4	16	20	17	46	54	58	74	87	119	53
Osnabrück	G	1.066	9	12	33	38	35	101	111	103	149	159	232	84
	M	133	8	4	9	14	9	20	19	23	13	6	8	0
	W	128	11	7	5	11	8	31	20	17	10	4	4	0
JSB Hannover	G	261	19	11	14	25	17	51	39	40	23	10	12	0
	M	33	0	2	0	7	0	0	3	0	0	16	5	0
	W	39	0	0	0	5	0	0	8	0	0	10	16	0
Wolfsburg	G	72	0	2	0	12	0	0	11	0	0	26	21	0



Landesverband der Jüdischen Gemeinden von Niedersachsen: Altersgliederung 2012

Landesverband	Mitglieder	0-3	4-7	8-11	12-18	19-21	22-30	31-40	41-50	51-60	61-70	71-80	> 80
M	3.443	26	76	148	225	203	315	396	440	509	513	486	106
W	3.590	39	98	140	206	196	329	365	473	525	549	535	135
Niedersachsen	G	7.033	65	174	288	399	644	761	913	1.034	1.062	1.021	241

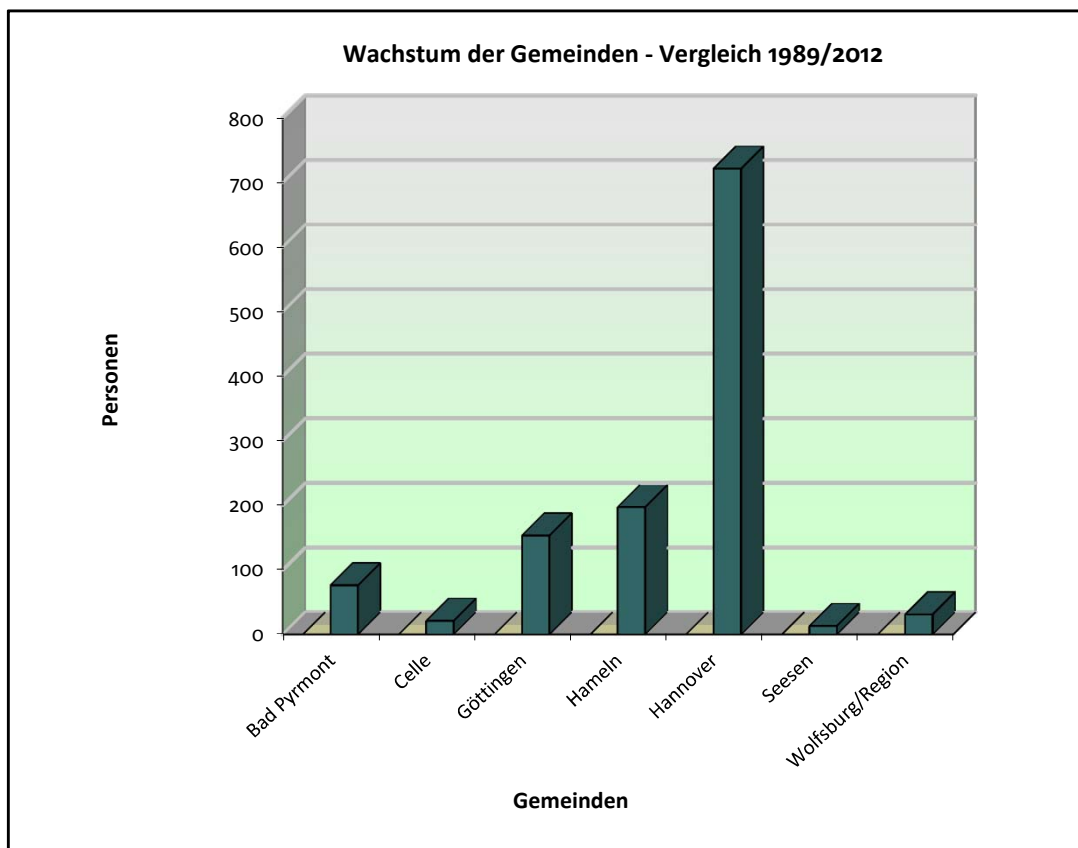


M: männlich, W: weiblich



Wachstum der Gemeinden - Vergleich 1989/2012

Gemeinde	Mitgliederzahl 1989	Mitgliederzahl 2012
Bad Pyrmont	0	76
Celle	0	21
Göttingen	0	153
Hameln	0	197
Hannover	0	721
Seesen	0	13
Wolfsburg/Region	0	31
Summe LV Niedersachsen	0	1.212





Landesverband der Israelitischen Kultusgemeinden von Niedersachsen

Altersgliederung 2012

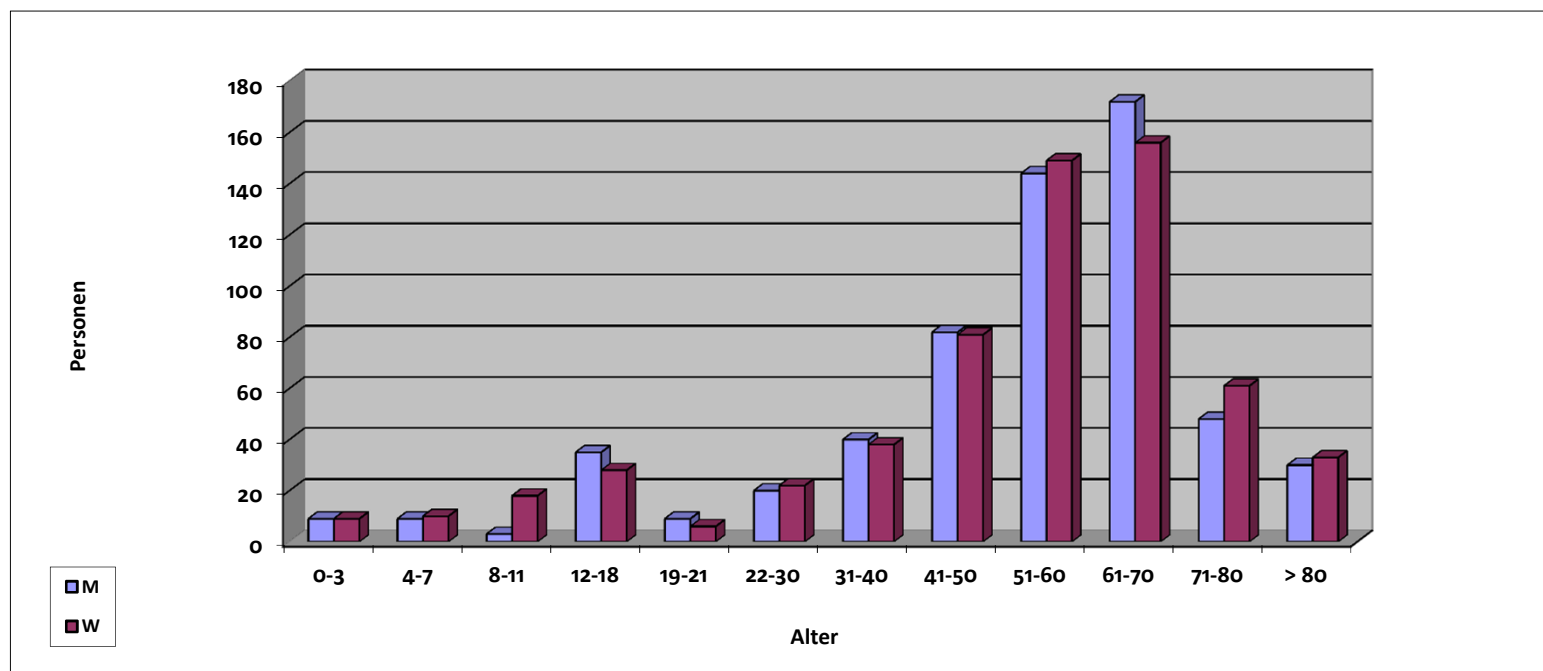
Gemeinde	Mitglieder	0-3	4-7	8-11	12-18	19-21	22-30	31-40	41-50	51-60	61-70	71-80	> 80
	M	50	0	0	0	4	0	0	0	7	32	2	5
	W	26	0	0	0	0	0	0	3	8	7	5	3
Bad Pyrmont	G	76	0	0	0	4	0	0	3	15	39	7	8
	M	10	0	0	0	2	0	0	4	2	2	0	0
	W	11	0	0	0	3	0	0	5	2	0	1	0
Celle	G	21	0	0	0	5	0	0	9	4	2	1	0
	M	80	0	0	0	2	1	5	7	15	11	29	7
	W	73	0	0	0	1	0	3	4	19	22	16	6
Göttingen	G	153	0	0	0	3	1	8	11	34	33	45	13
	M	108	0	0	2	5	2	4	6	18	31	31	8
	W	89	0	0	1	2	0	5	1	13	25	36	5
Hameln	G	197	0	0	3	7	2	9	7	31	56	67	13
	M	327	9	9	1	21	6	10	21	40	87	75	27
	W	394	8	10	17	22	6	14	28	41	91	89	43
Hannover	G	721	17	19	18	43	12	24	49	81	178	164	70
	M	7	0	0	0	0	0	0	0	1	3	2	1
	W	6	0	0	0	0	0	0	0	1	1	2	1
Seesen	G	13	0	0	0	0	0	0	0	2	4	4	2
	M	19	0	0	0	1	0	1	2	6	3	3	3
	W	12	1	0	0	0	0	0	0	2	2	5	1
Wolfsburg	G	31	1	0	0	1	0	1	2	8	5	8	4



Landesverband der Israelitischen Kultusgemeinden von Niedersachsen

Altersgliederung 2012

Landesverband	Mitglieder	0-3	4-7	8-11	12-18	19-21	22-30	31-40	41-50	51-60	61-70	71-80	> 80
M	601	9	9	3	35	9	20	40	82	144	172	48	30
W	611	9	10	18	28	6	22	38	81	149	156	61	33
Niedersachsen	G	1.212	18	19	21	63	15	42	78	163	293	109	63



M: männlich, W: weiblich

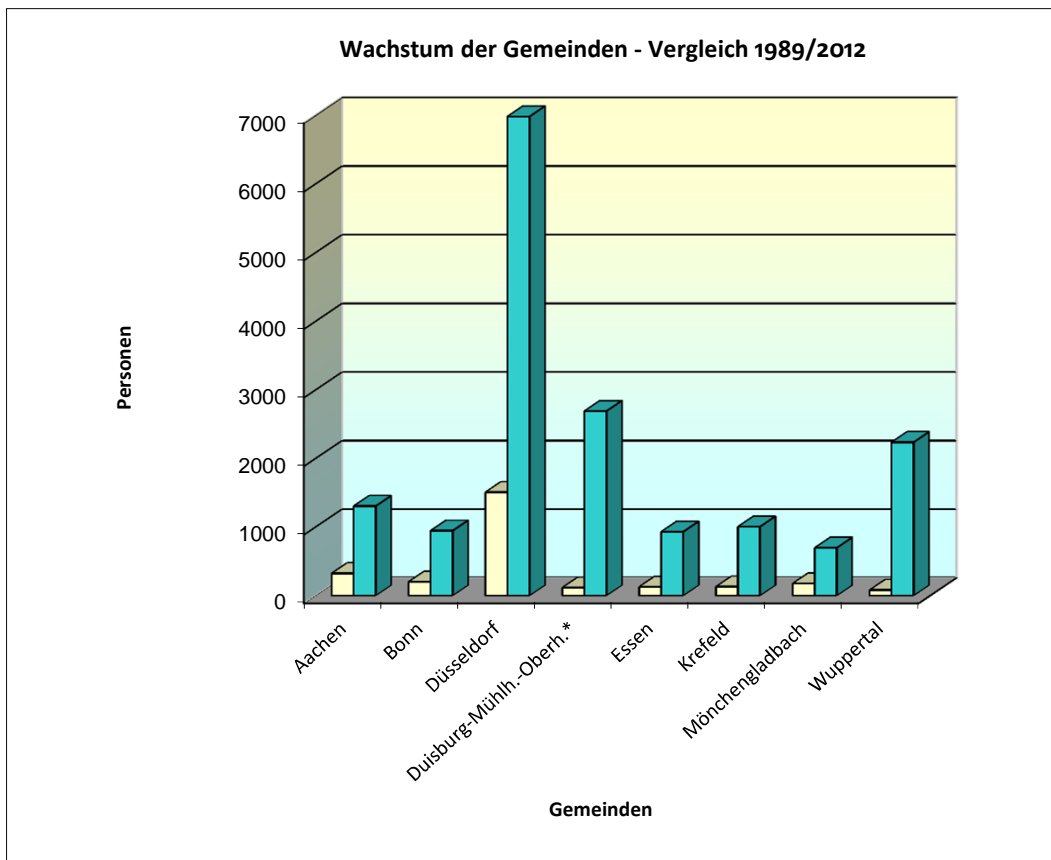


Landesverband der Jüdischen Gemeinden von Nordrhein

Wachstum der Gemeinden - Vergleich 1989/2012

Gemeinde	Mitglieder 1989	Mitglieder 2012
Aachen	326	1.307
Bonn	202	948
Düsseldorf	1.510	6.984
Duisburg-Mühlh.-Oberh.*	118	2.693
Essen	130	933
Krefeld	132	1.007
Mönchengladbach	179	699
Wuppertal	82	2.239
Summe LV Nordrhein	2.679	16.810

* Duisburg-Mülheim-Oberhausen





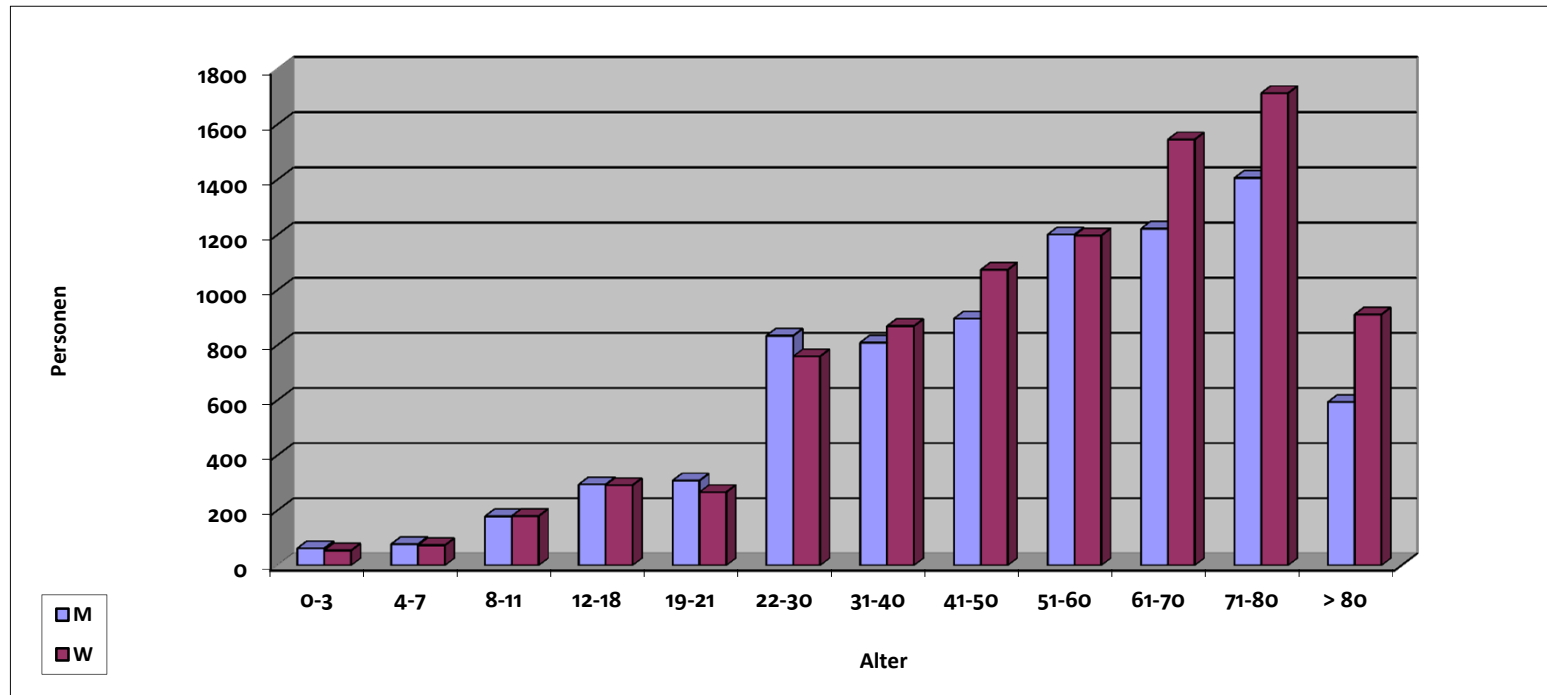
Landesverband der Jüdischen Gemeinden von Nordrhein - Altersgliederung 2012

Gemeinde		Mitglieder	0-3	4-7	8-11	12-18	19-21	22-30	31-40	41-50	51-60	61-70	71-80	> 80
	M	609	2	2	7	15	11	93	68	57	94	96	110	54
	W	698	0	3	7	13	9	68	68	76	110	115	145	84
Aachen	G	1.307	2	5	14	28	20	161	136	133	204	211	255	138
	M	447	1	3	5	15	12	52	46	38	62	61	109	43
	W	501	1	3	5	13	6	39	35	51	62	105	128	53
Bonn	G	948	2	6	10	28	18	91	81	89	124	166	237	96
	M	3.174	47	47	89	102	140	284	304	384	470	498	567	242
	W	3.810	44	34	87	107	111	297	363	436	499	666	729	437
Düsseldorf	G	6.984	91	81	176	209	251	581	667	820	969	1164	1296	679
	M	439	9	10	13	14	17	39	56	56	66	70	67	22
	W	494	2	10	15	22	11	36	52	59	61	90	94	42
Essen	G	933	11	20	28	36	28	75	108	115	127	160	161	64
	M	470	1	1	12	12	23	41	50	51	85	74	77	43
	W	537	3	5	14	9	18	50	53	75	75	105	88	42
Krefeld	G	1.007	4	6	26	21	41	91	103	126	160	179	165	85
	M	329	0	2	8	10	5	22	31	27	59	50	72	43
	W	370	0	4	6	9	8	26	29	42	43	68	88	47
Mönchengladb.	G	699	0	6	14	19	13	48	60	69	102	118	160	90
	M	1.327	1	4	37	73	64	169	127	159	204	194	212	83
	W	1.366	1	6	30	55	70	135	145	200	179	201	225	119
Duisburg	G	2.693	2	10	67	128	134	304	272	359	383	395	437	202
	M	1.085	1	8	7	53	36	134	127	124	161	179	192	63
	W	1.154	3	8	15	63	33	108	124	134	168	195	216	87
Wuppertal	G	2.239	4	16	22	116	69	242	251	258	329	374	408	150



Landesverband der Jüdischen Gemeinden von Nordrhein - Altersgliederung 2012

Landesverband	Mitglieder	0-3	4-7	8-11	12-18	19-21	22-30	31-40	41-50	51-60	61-70	71-80	> 80
M	7.880	62	77	178	294	308	834	809	896	1201	1222	1406	593
W	8.930	54	73	179	291	266	759	869	1073	1197	1545	1713	911
Nordrhein	G	16.810	116	150	357	574	1.593	1.678	1.969	2.398	2.767	3.119	1.504



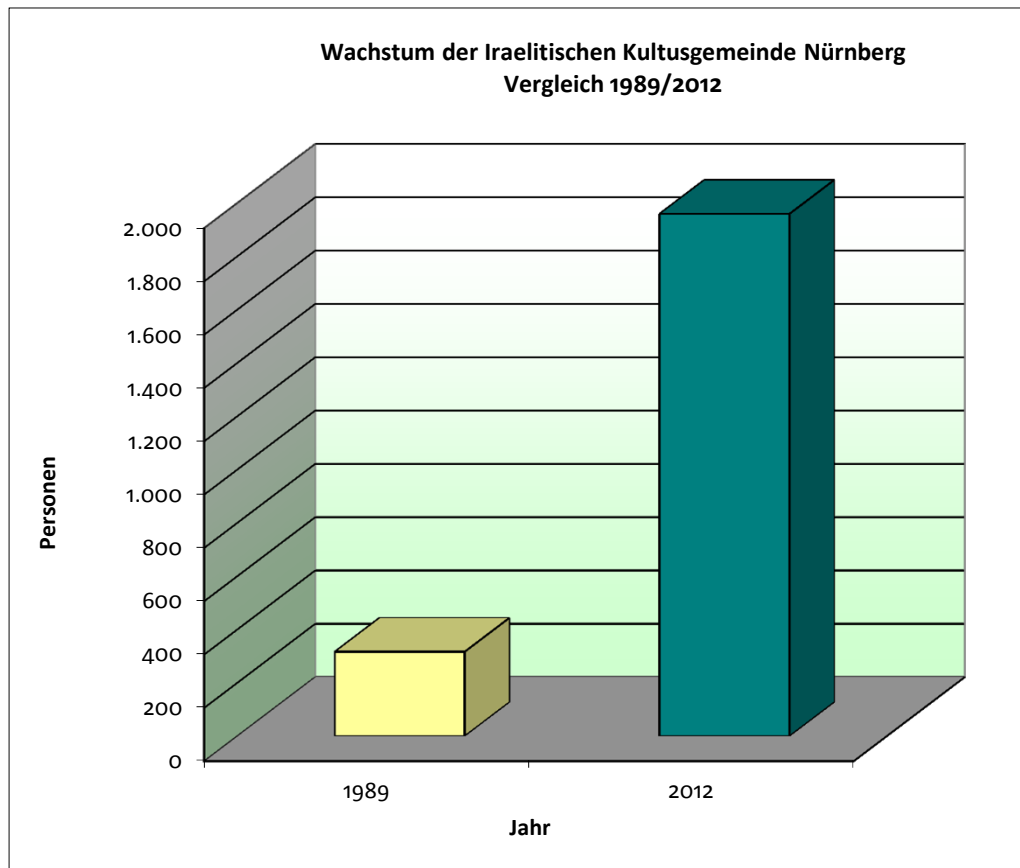
M: männlich, W: weiblich



Israelitische Kultusgemeinde Nürnberg 2012

Wachstum - Vergleich 1989/2012

Israelitische Kultusgemeinde Nürnberg	Mitgliederzahl 1989	Mitgliederzahl 2012
	316	1.959

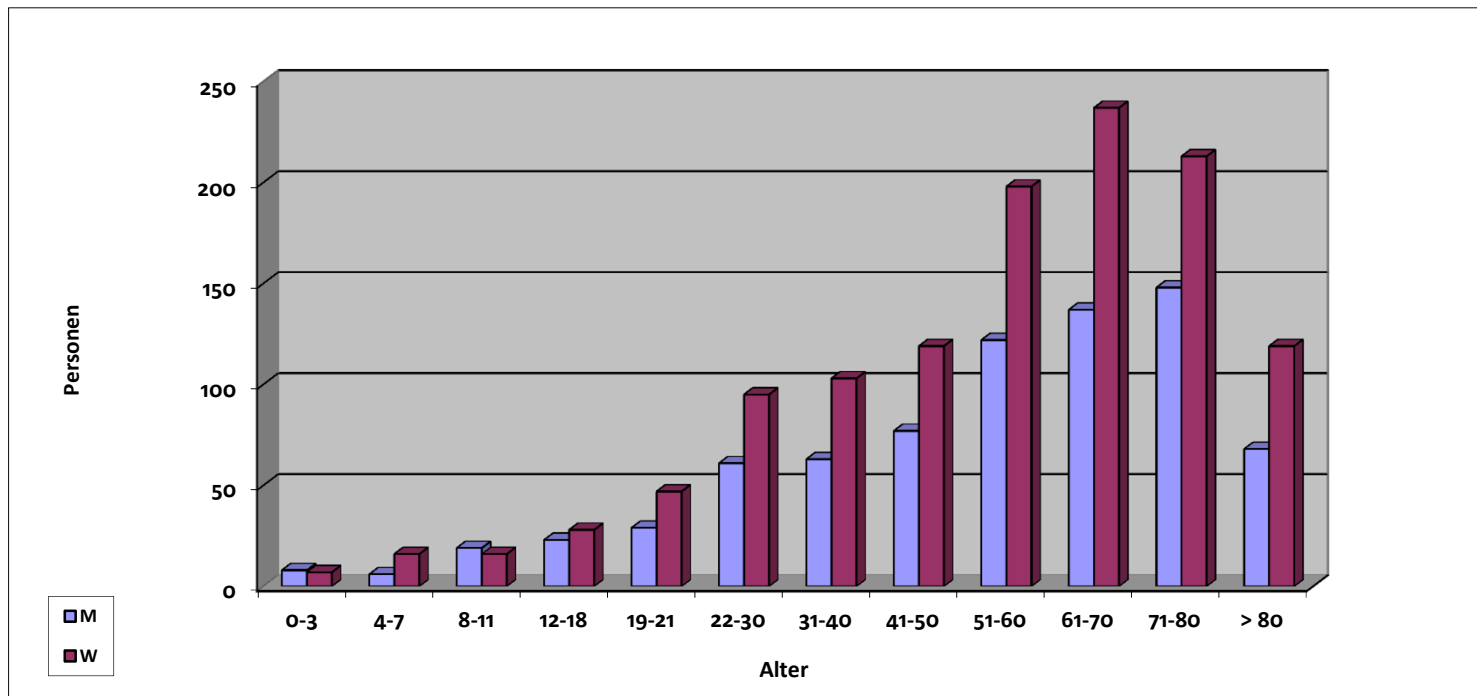




Israelitische Kultusgemeinde Nürnberg

Altersgliederung 2012

Gemeinde	Mitglieder	0-3	4-7	8-11	12-18	19-21	22-30	31-40	41-50	51-60	61-70	71-80	> 80
M	761	8	6	19	23	29	61	63	77	122	137	148	68
W	1.198	7	16	16	28	47	95	103	119	198	237	213	119
Bremen	G	1.959	15	22	35	51	156	166	196	320	374	361	187



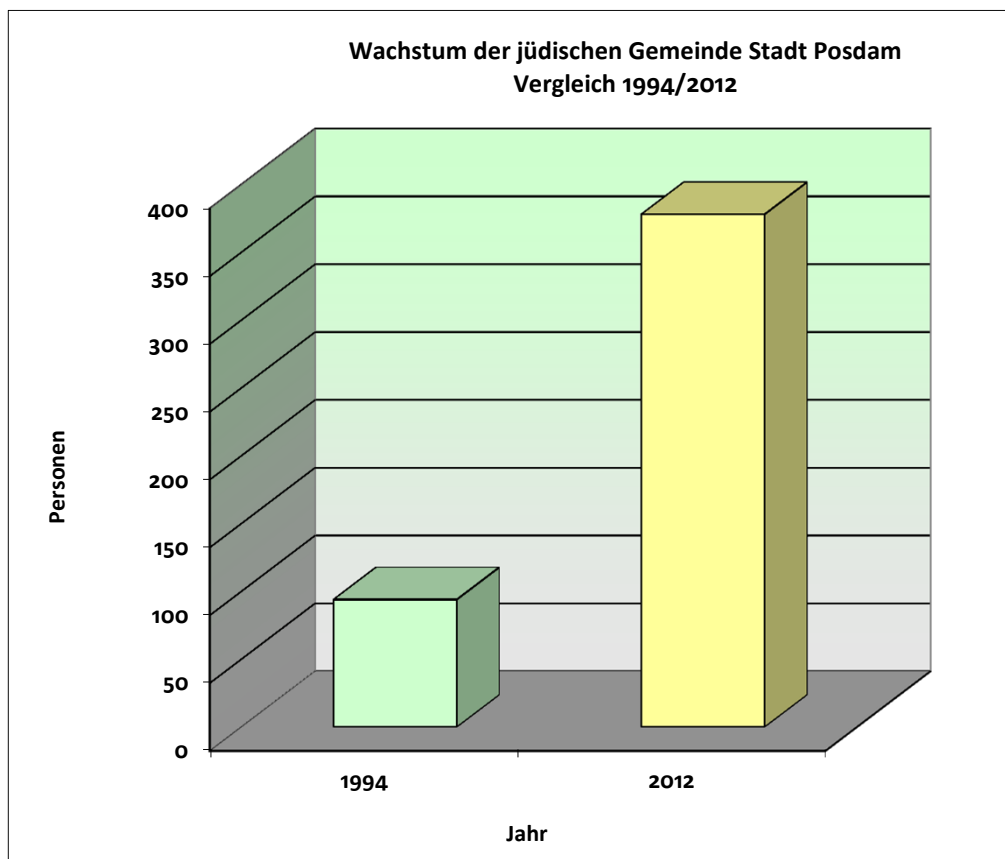
M: männlich, W: weiblich



Jüdische Gemeinde Stadt Potsdam

Wachstum - Vergleich 1994/2012

Jüdische Gemeinde Stadt Potsdam	Mitgliederzahl 1994	Mitgliederzahl 2012
	94	378

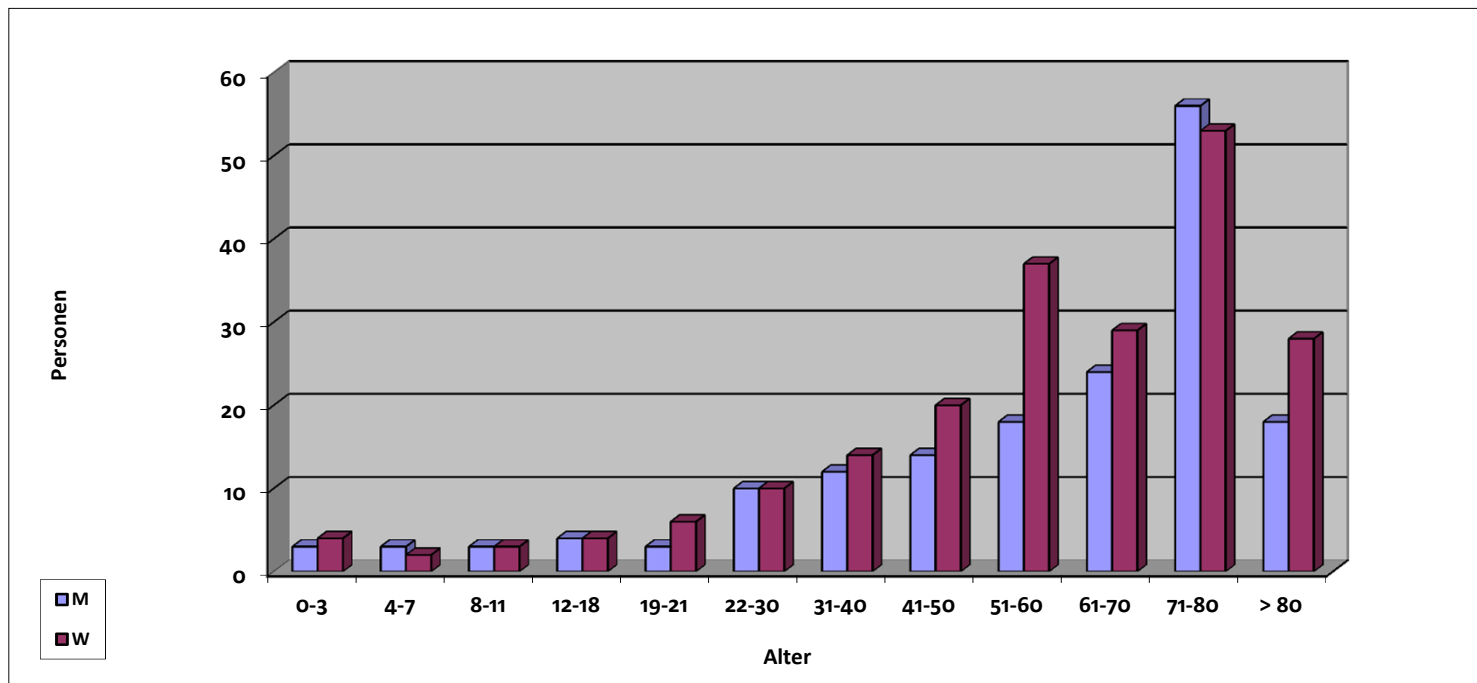




Jüdische Gemeinde Stadt Potsdam

Altersgliederung 2012

Gemeinde	Mitglieder	0-3	4-7	8-11	12-18	19-21	22-30	31-40	41-50	51-60	61-70	71-80	> 80
M	168	3	3	3	4	3	10	12	14	18	24	56	18
W	210	4	2	3	4	6	10	14	20	37	29	53	28
Stadt Potsdam G	378	7	5	6	8	9	20	26	34	55	53	109	46



M: männlich, W: weiblich

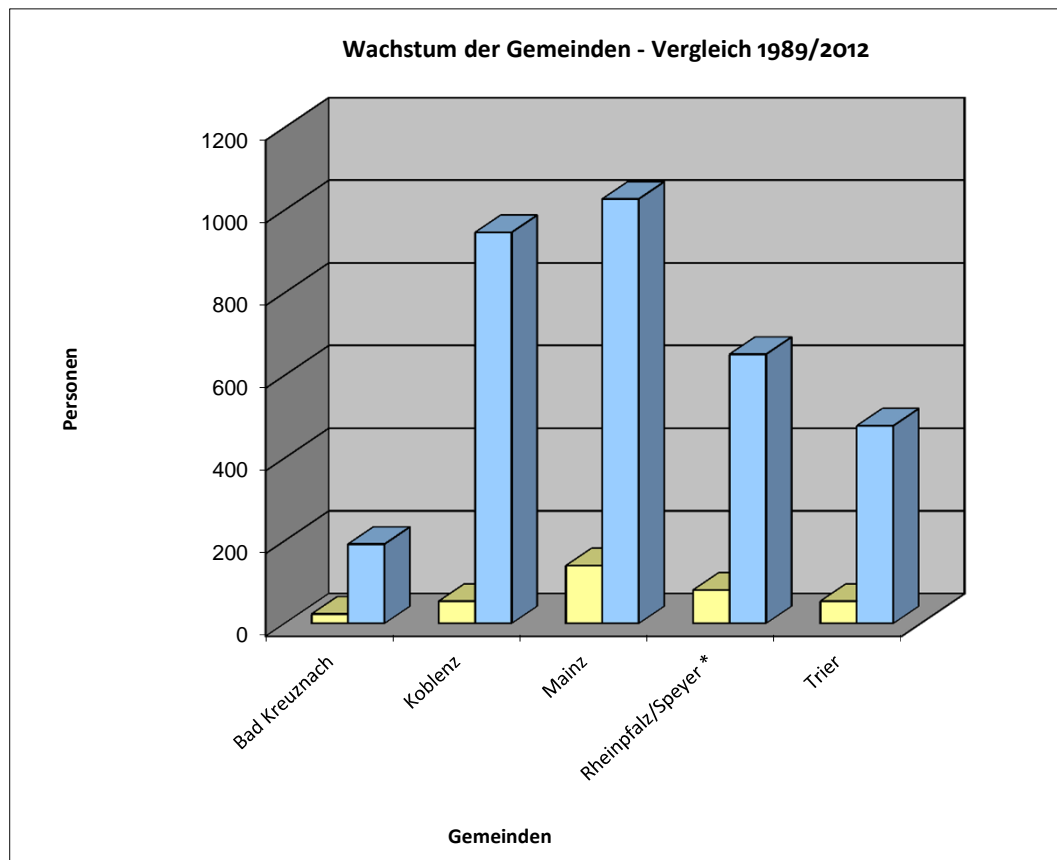


Landesverband der Jüdischen Gemeinden von Rheinland-Pfalz

Wachstum der Gemeinden - Vergleich 1989/2012

Gemeinde	Mitglieder 1989	Mitglieder 2012
Bad Kreuznach	23	192
Koblenz	54	946
Mainz	140	1.027
Rheinfalz/Speyer *	81	651
Trier	54	478
Summe LV Rheinland-Pf.	352	3.294

* Jüdische Kultusgemeinde der Rheinfalz





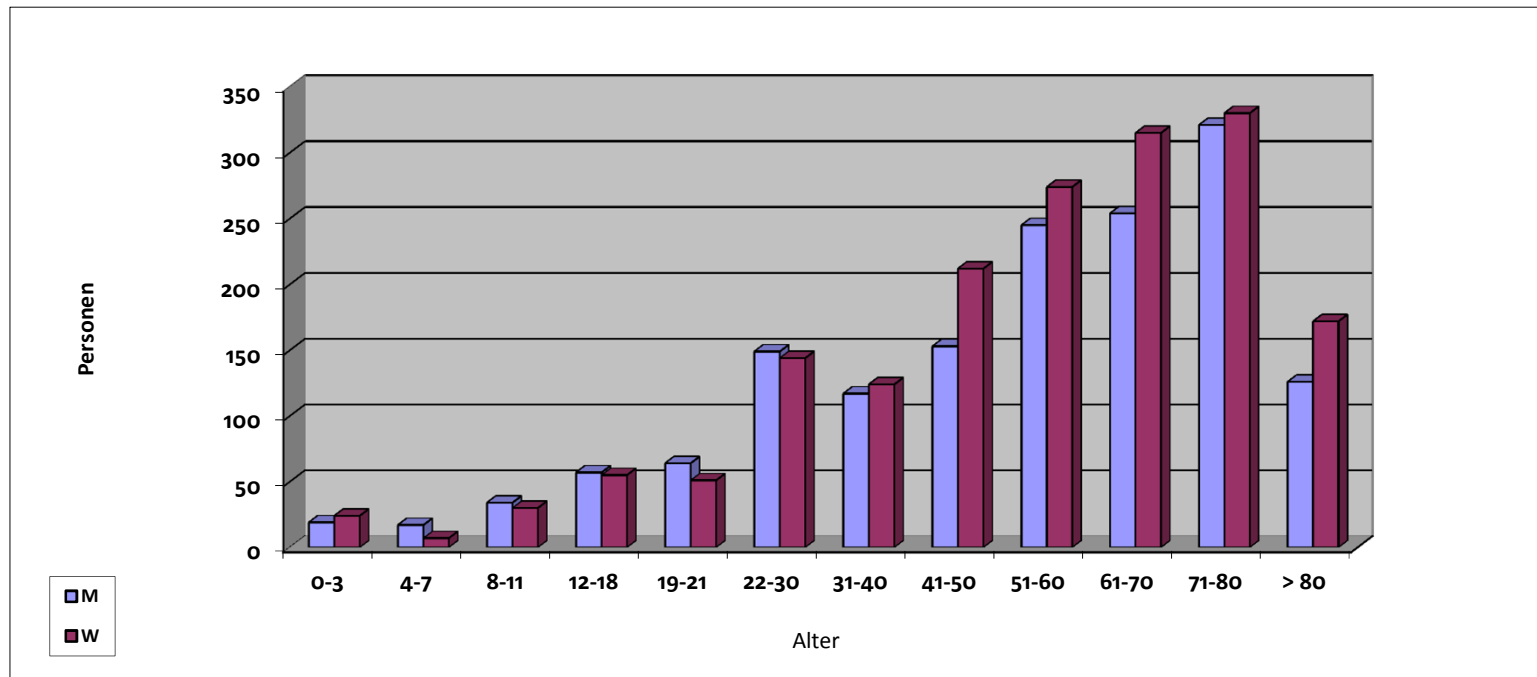
Landesverband der Jüdischen Gemeinden von Rheinland-Pfalz
Altersgliederung 2012

Gemeinde		Mitglieder	0-3	4-7	8-11	12-18	19-21	22-30	31-40	41-50	51-60	61-70	71-80	> 80
	M	81	0	2	1	5	4	7	7	6	10	16	19	4
	W	111	4	1	1	8	0	11	6	9	16	25	15	15
Bad Kreuznach	G	192	4	3	2	13	4	18	13	15	26	41	34	19
	M	476	1	2	0	14	13	55	35	47	62	68	112	67
	W	470	0	0	0	10	9	35	33	39	82	82	110	70
Koblenz	G	946	1	2	0	24	22	90	68	86	144	150	222	137
	M	485	15	6	16	25	28	38	42	65	103	95	51	1
	W	542	17	3	16	29	23	62	47	100	97	91	54	3
Mainz	G	1.027	32	9	32	54	51	100	89	165	200	186	105	4
	M	292	2	3	14	11	12	26	19	19	44	38	69	35
	W	359	1	3	10	6	14	23	25	38	53	68	69	49
Rheinpfalz/Speyer	G	651	3	6	24	17	26	49	44	57	97	106	138	84
	M	222	1	4	3	2	7	23	14	16	26	37	70	19
	W	256	2	0	3	2	5	13	13	26	26	49	82	35
Trier	G	478	3	4	6	4	12	36	27	42	52	86	152	54



Landesverband der Jüdischen Gemeinden von Rheinland-Pfalz
Altersgliederung 2012

Landesverband	Mitglieder	0-3	4-7	8-11	12-18	19-21	22-30	31-40	41-50	51-60	61-70	71-80	> 80
M	1.556	19	17	34	57	64	149	117	153	245	254	321	126
W	1.738	24	7	30	55	51	144	124	212	274	315	330	172
Rheinland-Pfalz	G	3.294	43	24	64	115	293	241	365	519	569	651	298



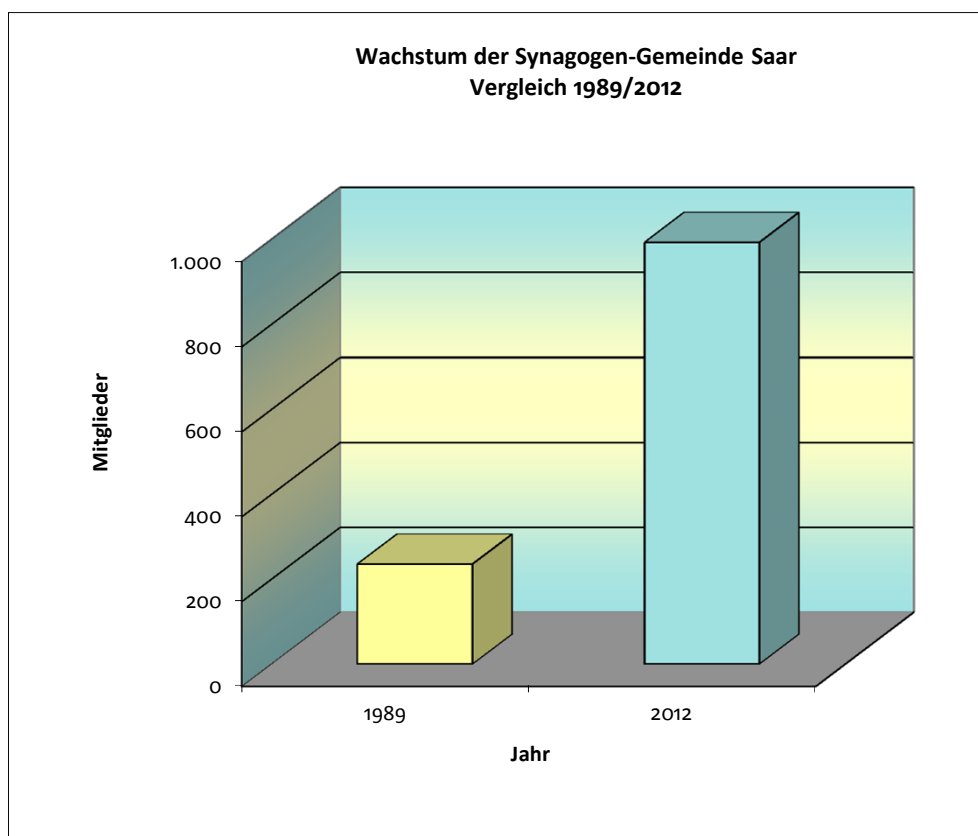
M: männlich, W: weiblich



Synagogengemeinde Saar

Wachstum - Vergleich 1989/2012

Synagogen-Gemeinde	Mitgliederzahl	Mitgliederzahl
	1989	2012
Saar	236	993

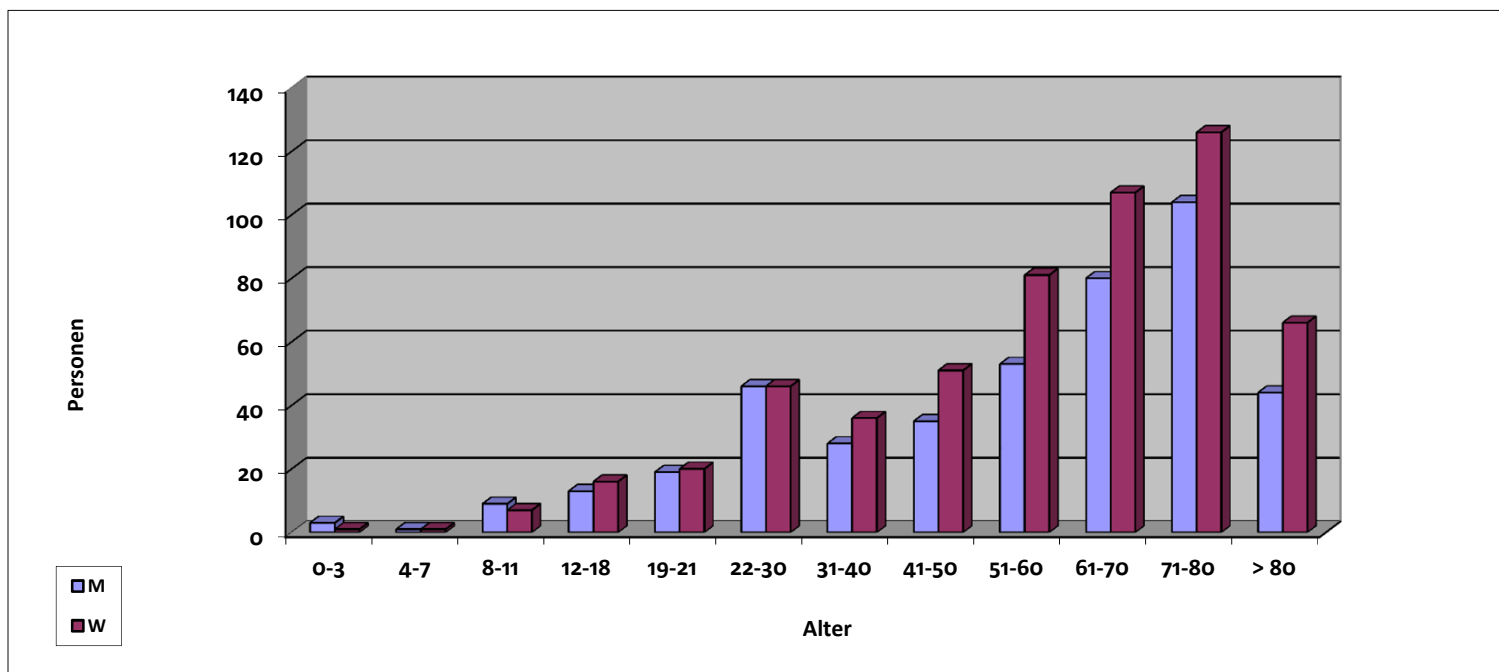




Synagogengemeinde Saar

Altersgliederung 2012

Gemeinde	Mitglieder	0-3	4-7	8-11	12-18	19-21	22-30	31-40	41-50	51-60	61-70	71-80	> 80
M	435	3	1	9	13	19	46	28	35	53	80	104	44
W	558	1	1	7	16	20	46	36	51	81	107	126	66
Saarbrücken G	993	4	2	16	29	39	92	64	86	134	187	230	110



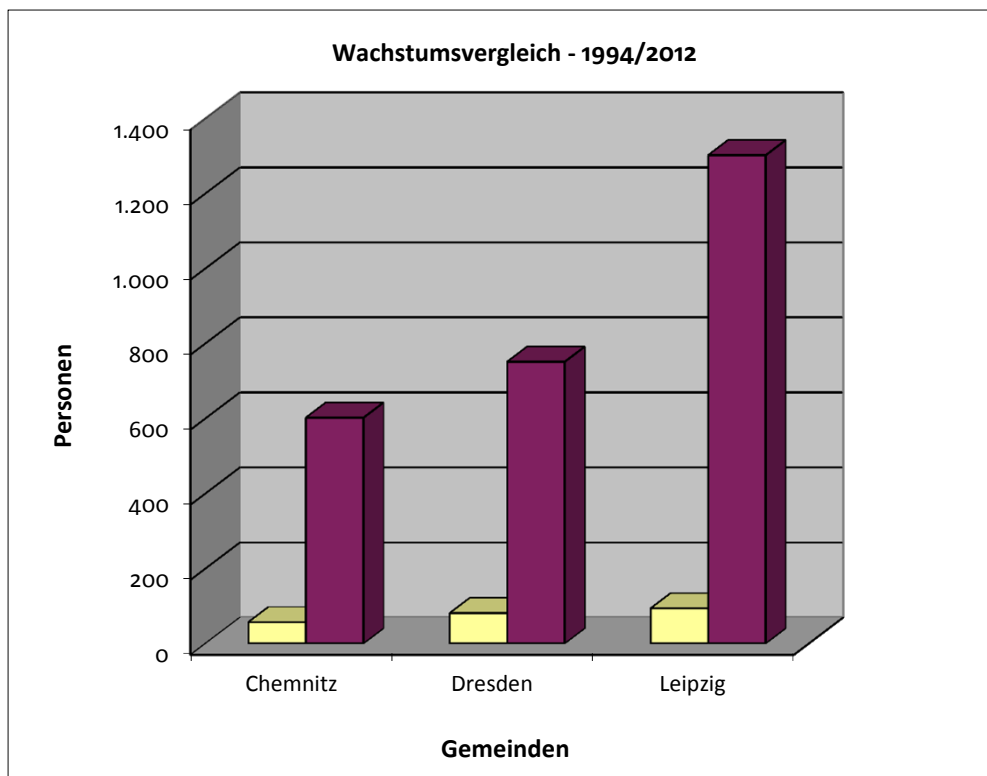
M: männlich, W: weiblich



Landesverband Sachsen der Jüdischen Gemeinden

Wachstum der Gemeinden - Vergleich 1994/2012

Gemeinde	Mitglieder 1994	Mitglieder 2012
Chemnitz	57	602
Dresden	81	751
Leipzig	94	1.302
Summe LV Sachsen	232	2.655

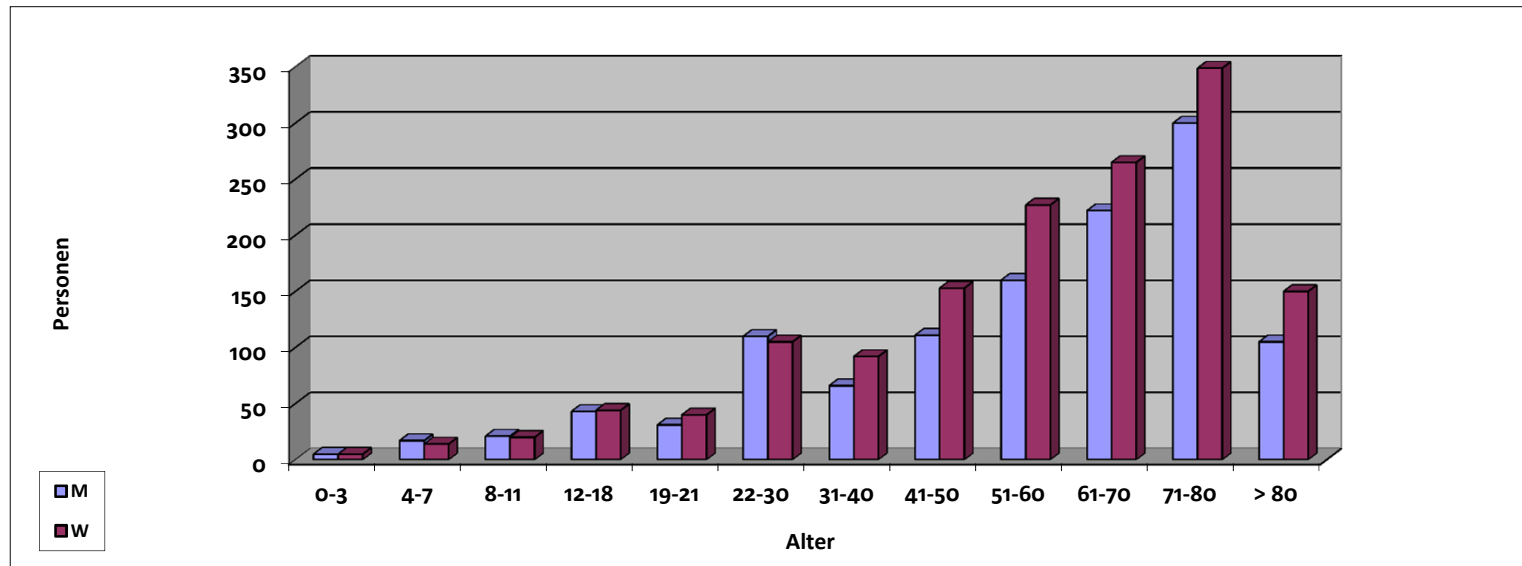




Landesverband Sachsen der Jüdischen Gemeinden: Altersgliederung 2012

Gemeinde		Mitglieder	0-3	4-7	8-11	12-18	19-21	22-30	31-40	41-50	51-60	61-70	71-80	> 80
	M	255	0	6	5	10	7	24	7	19	34	43	73	27
	W	347	1	1	3	14	16	27	16	34	57	53	85	40
Chemnitz	G	602	1	7	8	24	23	51	23	53	91	96	158	67
	M	334	0	2	9	13	7	36	19	39	47	64	73	25
	W	417	1	6	5	15	6	32	40	43	64	64	107	34
Dresden	G	751	1	8	14	28	13	68	59	82	111	128	180	59
	M	602	5	9	7	20	17	50	40	53	79	115	154	53
	W	700	3	7	12	15	18	46	36	76	106	148	157	76
Leipzig	G	1.302	8	16	19	35	35	96	76	129	185	263	311	129

Landesverband		Mitglieder	0-3	4-7	8-11	12-18	19-21	22-30	31-40	41-50	51-60	61-70	71-80	> 80
	M	1.191	5	17	21	43	31	110	66	111	160	222	300	105
	W	1.464	5	14	20	44	40	105	92	153	227	265	349	150
Sachsen	G	2.655	10	31	41	87	71	215	158	264	387	487	649	255



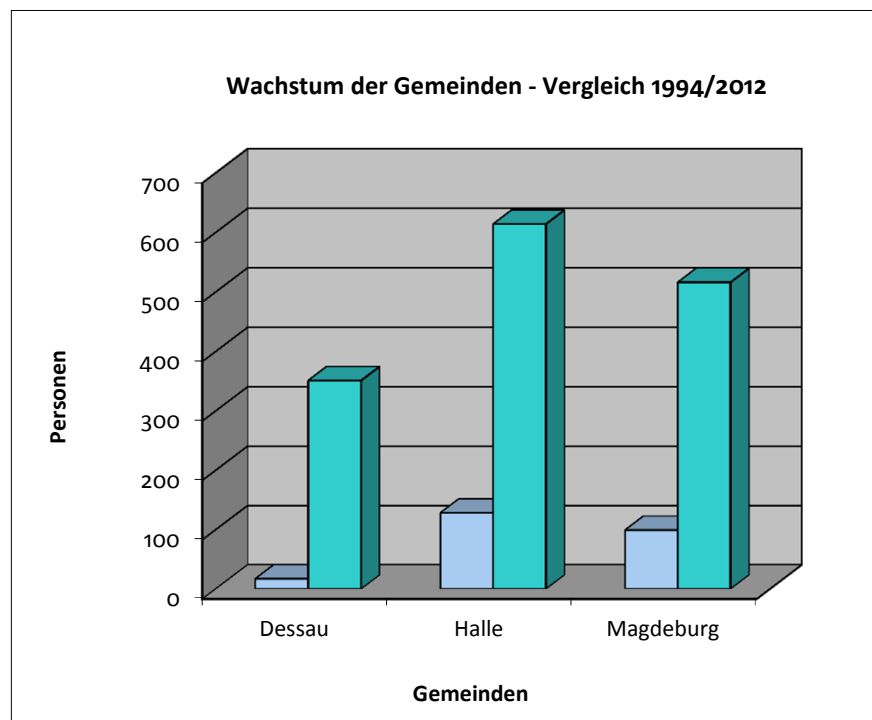
M: männlich, W: weiblich



Landesverband Jüdischer Gemeinden Sachsen-Anhalt

Wachstum der Gemeinden - Vergleich 1994/2012

Gemeinden	Mitglieder 1994	Mitglieder 2012
Dessau	17	351
Halle	128	614
Magdeburg	99	516
LV Sachsen-Anhalt	244	1.481

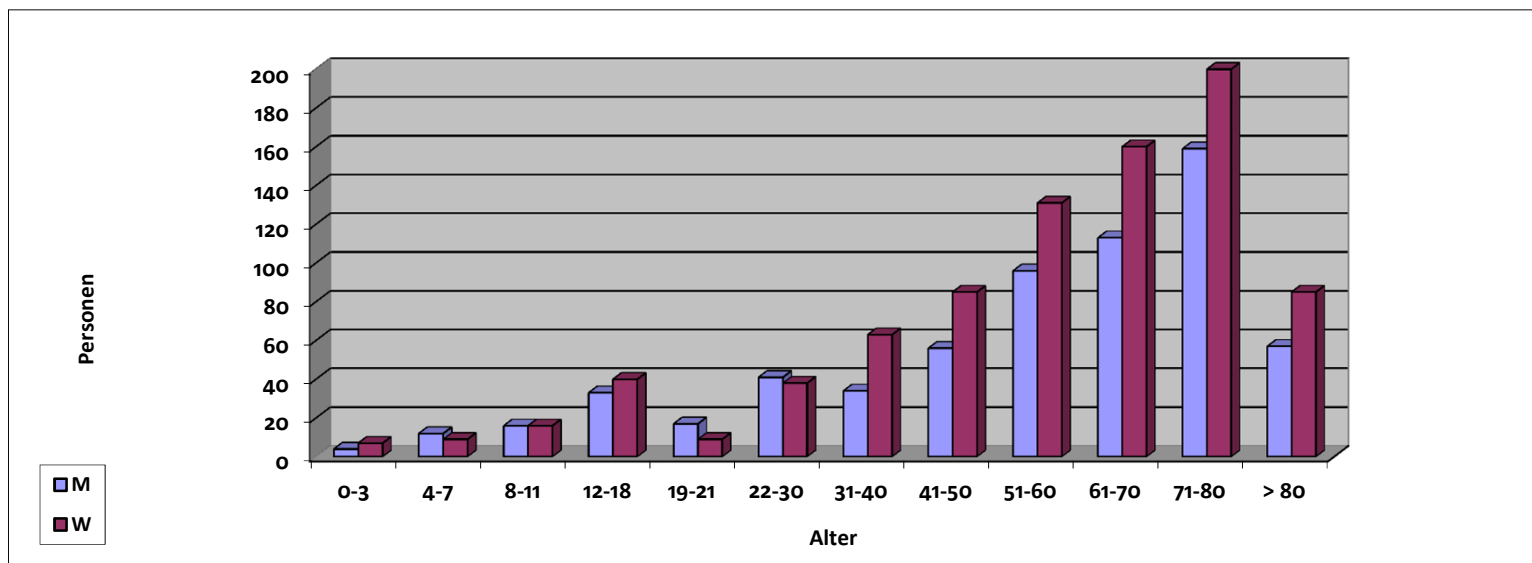




Landesverband Jüdischer Gemeinden Sachsen-Anhalt: Altersgliederung 2012

Gemeinde	Mitglieder	0-3	4-7	8-11	12-18	19-21	22-30	31-40	41-50	51-60	61-70	71-80	> 80	
	M	154	1	2	3	6	3	9	5	14	33	28	32	18
	W	197	1	1	4	5	0	5	14	19	44	30	48	26
Dessau	G	351	2	3	7	11	3	14	19	33	77	58	80	44
	M	272	3	9	7	16	9	21	16	29	37	40	66	19
	W	342	5	5	9	25	6	19	28	40	41	59	73	32
Halle/Saale	G	614	8	14	16	41	15	40	44	69	78	99	139	51
	M	212	0	1	6	11	5	11	13	13	26	45	61	20
	W	304	1	3	3	10	3	14	21	26	46	71	79	27
Magdeburg	G	516	1	4	9	21	8	25	34	39	72	116	140	47

Landesverband	Mitglieder	0-3	4-7	8-11	12-18	19-21	22-30	31-40	41-50	51-60	61-70	71-80	> 80
	M	638	4	12	16	33	17	41	34	56	96	159	57
	W	843	7	9	16	40	9	38	63	85	131	200	85
Sachsen-Anhalt	G	1.481	11	21	32	73	26	79	141	227	273	359	142



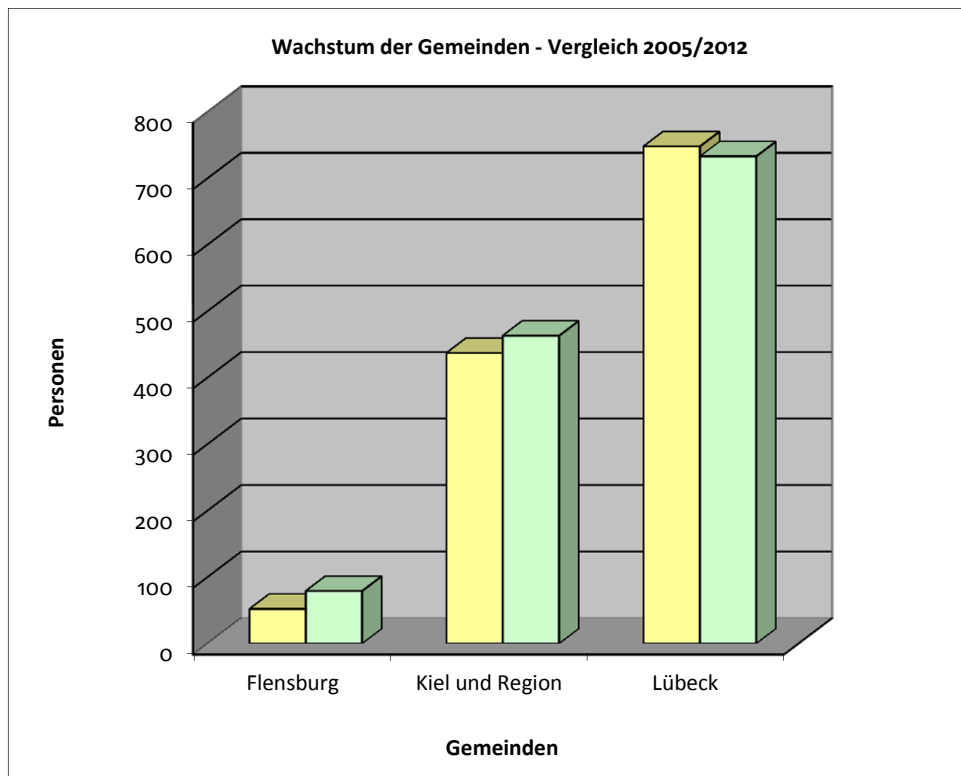
M: männlich, W: weiblich



Jüdische Gemeinschaft Schleswig-Holstein

Wachstum der Gemeinden - Vergleich 2005/2012

Gemeinde	Mitgliederzahl 2005	Mitgliederzahl 2012
Flensburg	52	79
Kiel und Region	437	463
Lübeck	748	733
Summe JG Schleswig-Hol.	1.237	1.275

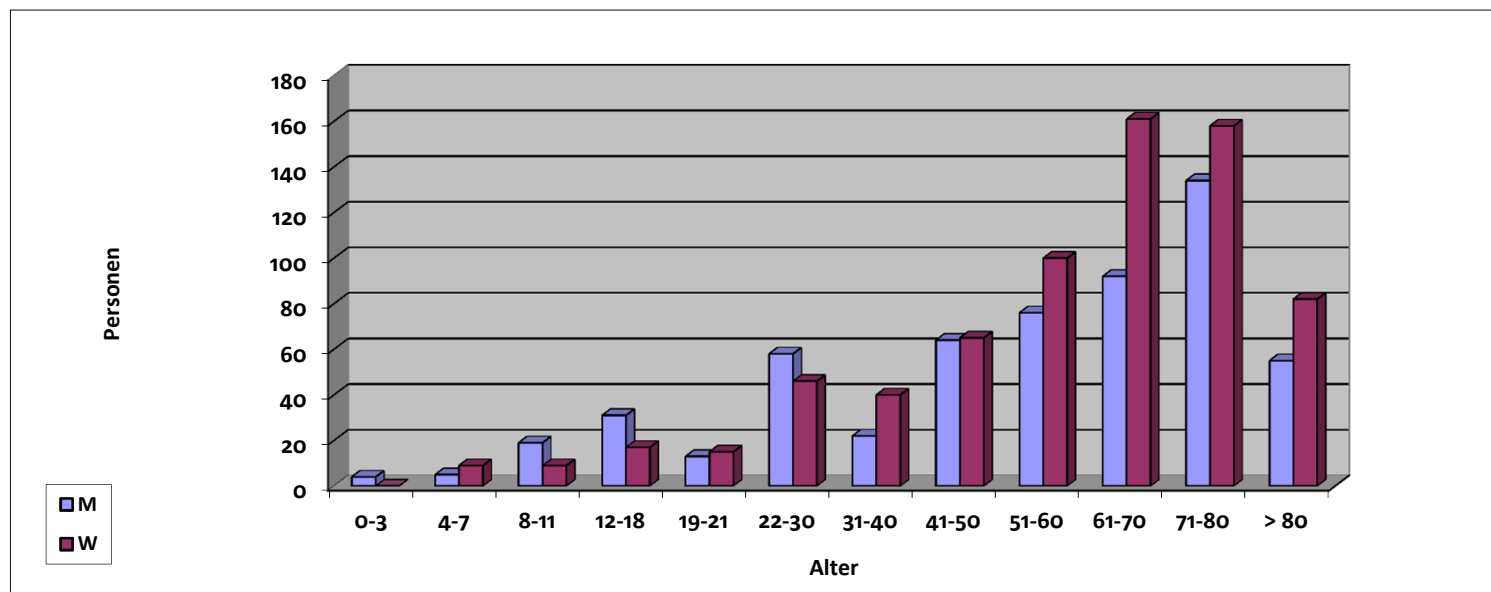




Jüdische Gemeinschaft Schleswig-Holstein - Altersgliederung 2012

Gemeinde	Mitglieder	0-3	4-7	8-11	12-18	19-21	22-30	31-40	41-50	51-60	61-70	71-80	> 80	
	M	39	1	0	1	4	2	4	1	3	6	5	7	5
	W	40	0	2	2	1	2	2	4	6	5	7	8	1
Flensburg	G	79	1	2	3	5	4	6	5	9	11	12	15	6
	M	203	1	3	5	12	4	17	5	22	29	39	51	15
	W	260	0	1	3	6	7	16	12	25	34	61	67	28
Kiel u. Region	G	463	1	4	8	18	11	33	17	47	63	100	118	43
	M	331	2	2	13	15	7	37	16	39	41	48	76	35
	W	402	0	6	4	10	6	28	24	34	61	93	83	53
Lübeck	G	733	2	8	17	25	13	65	40	73	102	141	159	88

Landesverband	Mitglieder	0-3	4-7	8-11	12-18	19-21	22-30	31-40	41-50	51-60	61-70	71-80	> 80	
	M	573	4	5	19	31	13	58	22	64	76	92	134	55
	W	702	0	9	9	17	15	46	40	65	100	161	158	82
Schleswig-Holst.	G	1.275	4	14	28	48	28	104	62	129	253	292	137	



M: männlich, W: weiblich

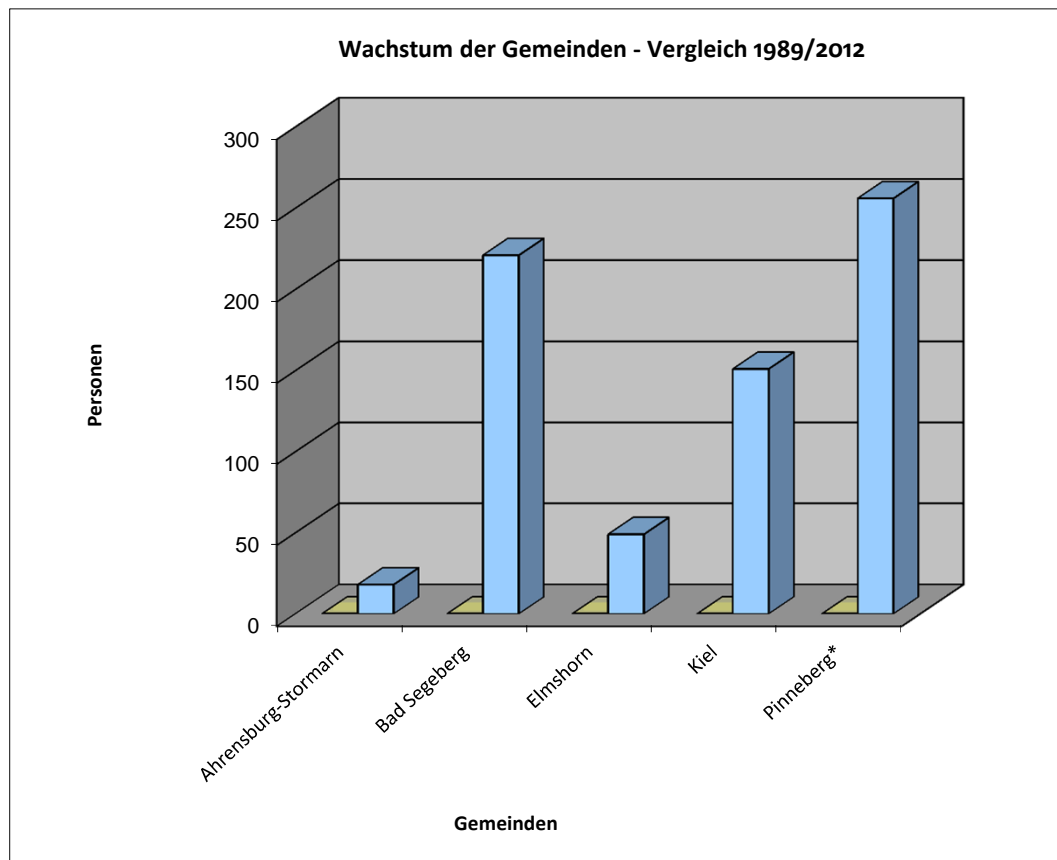


Landesverband der Jüdischen Gemeinden von Schleswig-Holstein

Wachstum der Gemeinden - Vergleich 1989/2012

Gemeinde	Mitglieder 1989	Mitglieder 2012
Ahrensburg-Stormarn	0	18
Bad Segeberg	0	221
Elmshorn	0	49
Kiel	0	151
Pinneberg*	0	256
Summe LV Schleswig-Holst.	0	695

*Stand 2011





Landesverband der Jüdischen Gemeinden von Schleswig-Holstein

Altersgliederung 2012

Gemeinde		Mitglieder	0-3	4-7	8-11	12-18	19-21	22-30	31-40	41-50	51-60	61-70	71-80	> 80
	M	11	0	0	0	1	0	1	0	1	0	4	4	0
	W	7	0	0	0	0	1	3	0	1	0	1	1	0
Ahrensburg-St.	G	18	0	0	0	1	1	4	0	2	0	5	5	0
	M	101	2	2	7	6	3	10	11	14	20	17	6	3
	W	120	0	8	5	8	5	9	16	24	15	16	6	8
Bad Segeberg	G	221	2	10	12	14	8	19	27	38	35	33	12	11
	M	22	0	0	0	0	1	0	1	2	1	2	11	4
	W	27	0	0	0	0	0	1	1	3	3	5	12	2
Elmshorn	G	49	0	0	0	0	1	1	2	5	4	7	23	6
	M	62	0	0	7	4	2	6	14	4	5	10	8	2
	W	89	3	4	2	1	1	8	10	16	14	10	12	8
Kiel	G	151	3	4	9	5	3	14	24	20	19	20	20	10
	M	122	2	2	3	5	7	1	12	15	21	24	30	0
	W	134	0	1	0	2	0	3	7	12	37	53	16	3
Pinneberg*	G	256	2	3	3	7	7	4	19	27	58	77	46	3

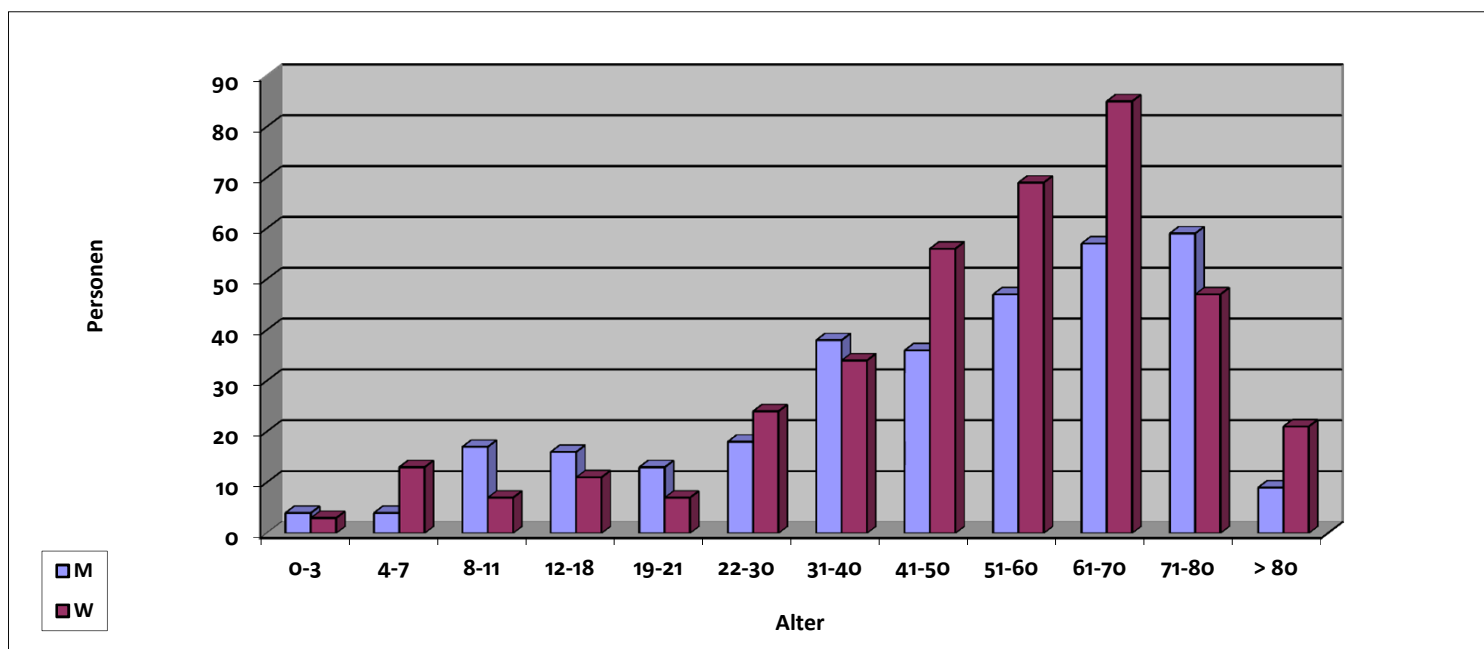
* Stand 2011



Landesverband der Jüdischen Gemeinden von Schleswig-Holstein

Altersgliederung 2012

Landesverband	Mitglieder	0-3	4-7	8-11	12-18	19-21	22-30	31-40	41-50	51-60	61-70	71-80	> 80
M	318	4	4	17	16	13	18	38	36	47	57	59	9
W	377	3	13	7	11	7	24	34	56	69	85	47	21
Schleswig-Holst.	G	695	7	17	24	27	42	72	92	116	142	106	30



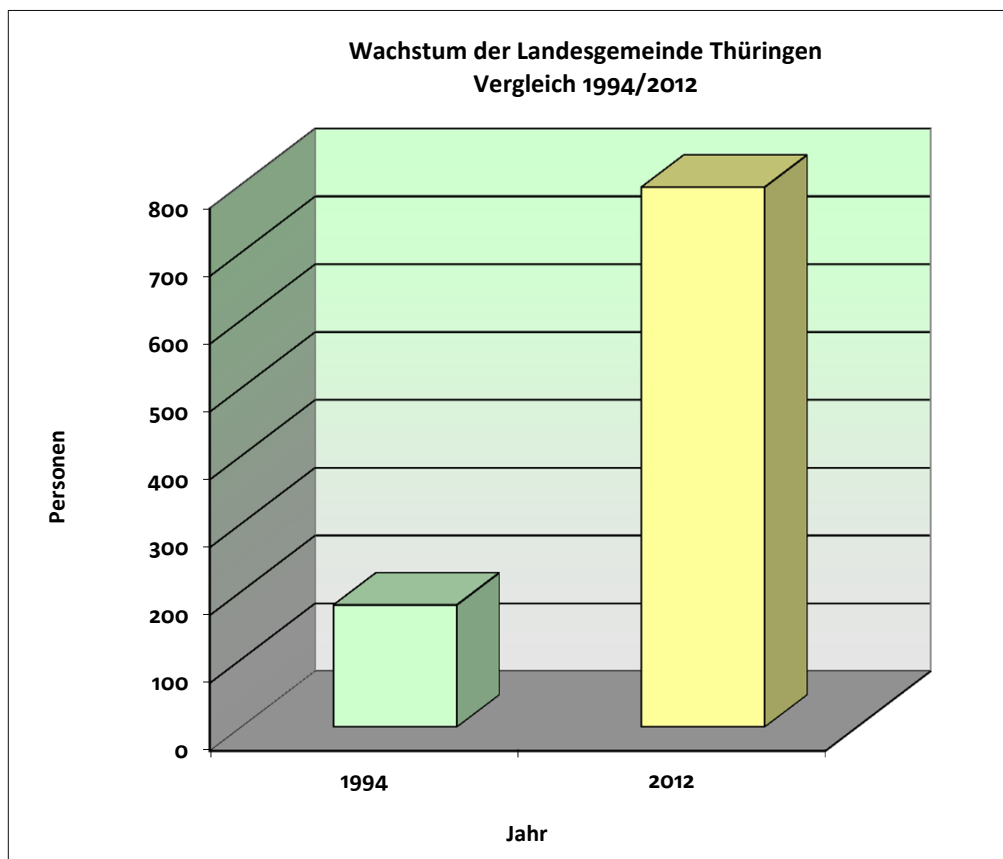
M: männlich, W: weiblich



Jüdische Landesgemeinde Thüringen (Erfurt)

Wachstum - Vergleich 1994/2012

Jüdische Landesgemeinde Thüringen	Mitgliederzahl	Mitgliederzahl
	1994	2012
	180	796

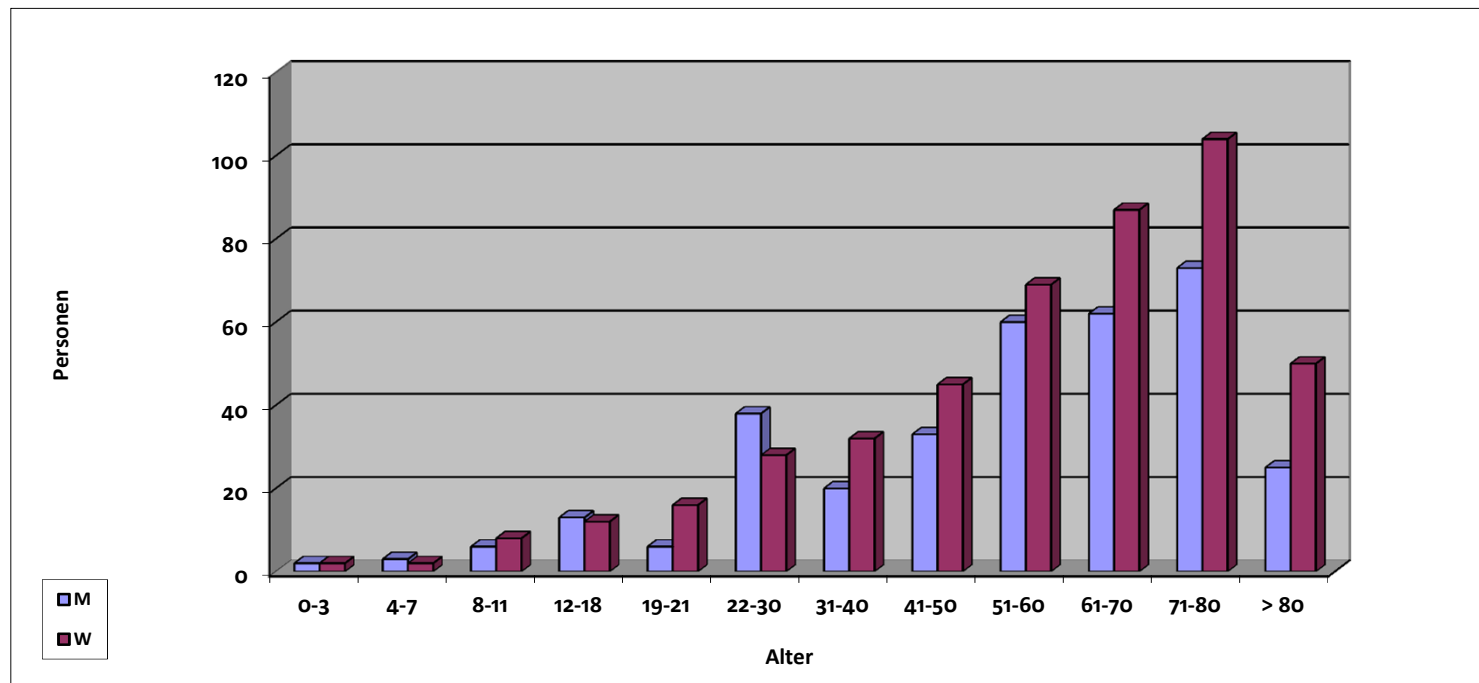




Jüdische Landesgemeinde Thüringen (Erfurt)

Altersgliederung 2012

Gemeinde	Mitglieder	0-3	4-7	8-11	12-18	19-21	22-30	31-40	41-50	51-60	61-70	71-80	> 80
M	341	2	3	6	13	6	38	20	33	60	62	73	25
W	455	2	2	8	12	16	28	32	45	69	87	104	50
Thüringen	G	4	5	14	25	22	66	52	78	129	149	177	75

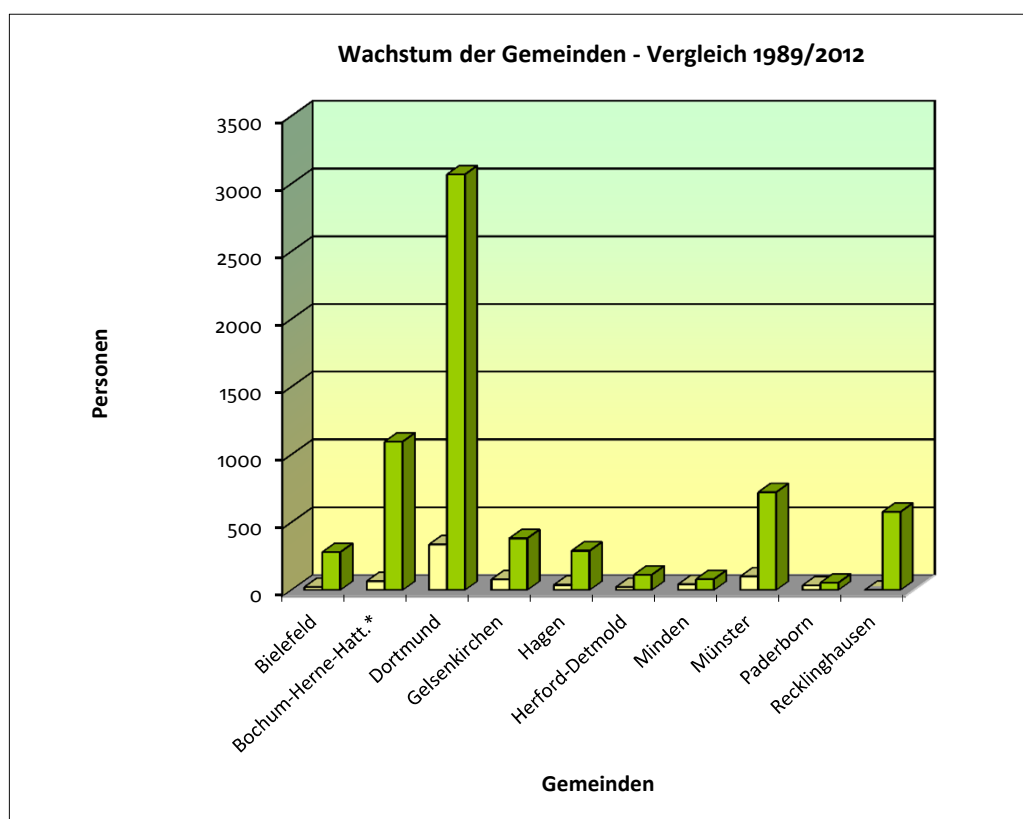


M: männlich, W: weiblich

Wachstum der Gemeinden - Vergleich 1989/2012

Gemeinde	Mitglieder	Mitglieder
	1989	2012
Bielefeld	23	280
Bochum-Herne-Hatt.*	66	1.095
Dortmund	337	3.069
Gelsenkirchen	79	382
Hagen	38	290
Herford-Detmold	23	113
Minden	43	81
Münster	101	722
Paderborn	35	54
Recklinghausen	0	577
Summe LV Westfalen	745	6.663

* Bochum-Herne-Hattingen





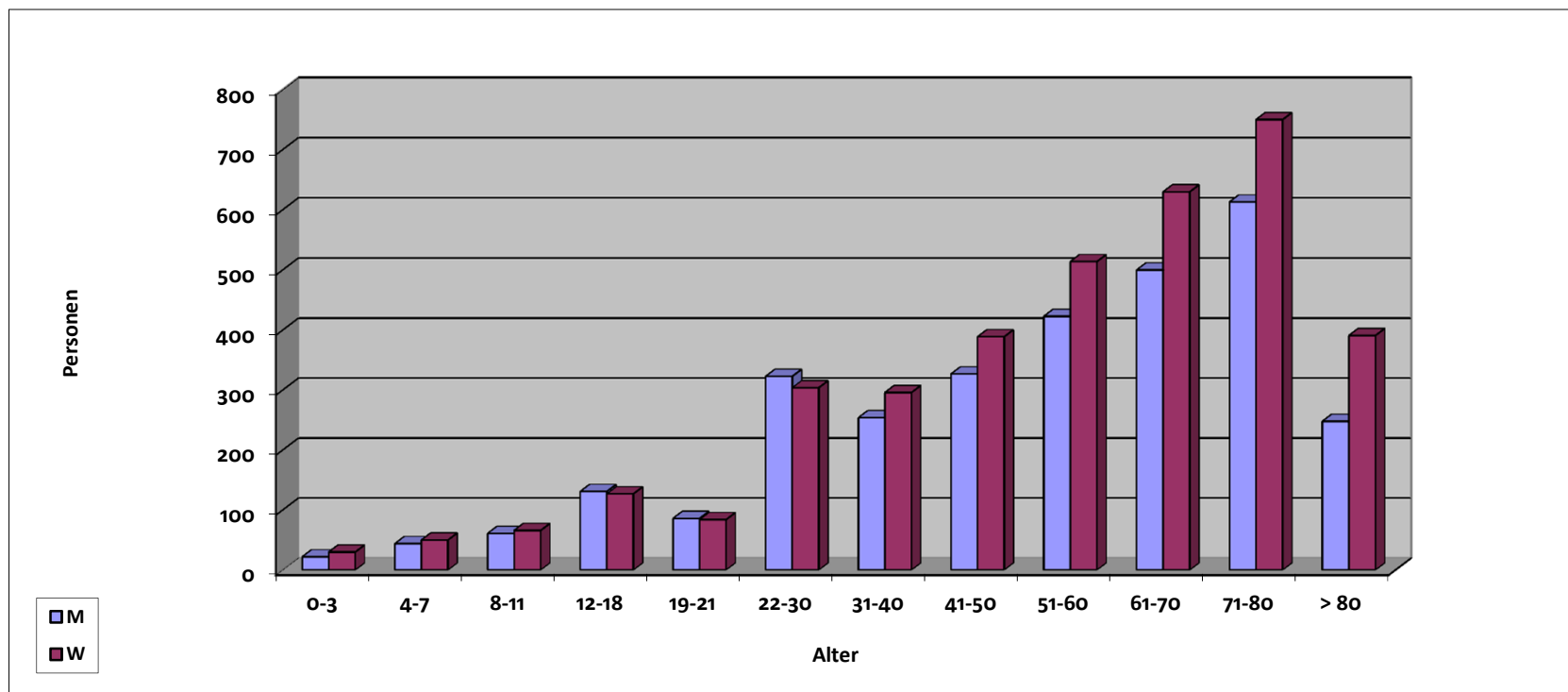
Landesverband der Jüdischen Gemeinden von Westfalen: Altersgliederung 2012

Gemeinde	Mitglieder	0-3	4-7	8-11	12-18	19-21	22-30	31-40	41-50	51-60	61-70	71-80	> 80	
	M	125	3	8	4	8	5	11	13	12	19	17	19	6
	W	155	1	4	12	9	7	16	12	27	19	21	19	8
Bielefeld	G	280	4	12	16	17	12	27	25	39	38	38	38	14
	M	496	1	7	7	14	13	53	38	45	76	86	106	50
	W	599	4	10	5	16	9	56	39	54	98	103	130	75
Bochum	G	1.095	5	17	12	30	22	109	77	99	174	189	236	125
	M	1.387	9	12	18	45	31	151	113	147	195	242	305	119
	W	1.682	10	15	21	49	32	127	146	157	228	324	370	203
Dortmund	G	3.069	19	27	39	94	63	278	259	304	423	566	675	322
	M	171	2	6	4	10	2	8	10	23	22	32	40	12
	W	211	3	5	0	9	5	22	18	24	29	35	40	21
Gelsenkirchen	G	382	5	11	4	19	7	30	28	47	51	67	80	33
	M	135	2	5	0	10	7	9	10	19	13	19	26	15
	W	155	5	1	4	5	4	6	12	19	19	33	29	18
Hagen	G	290	7	6	4	15	11	15	22	38	32	52	55	33
	M	59	0	0	4	4	1	2	5	7	9	12	12	3
	W	54	0	1	1	1	3	7	5	5	8	13	5	5
Herford-Detm.	G	113	0	1	5	5	4	9	10	12	17	25	17	8
	M	38	1	1	0	3	3	1	2	7	5	7	6	2
	W	43	0	2	3	2	2	1	4	5	7	4	9	4
Minden	G	81	1	3	3	5	5	2	6	12	12	11	15	6
	M	329	4	4	18	17	15	44	35	43	37	47	49	16
	W	393	6	10	11	26	12	38	41	52	55	52	70	20
Münster	G	722	10	14	29	43	27	82	76	95	92	99	119	36
	M	24	0	0	0	1	2	2	0	2	6	3	4	4
	W	30	0	0	0	1	2	2	1	5	3	5	8	3
Paderborn	G	54	0	0	0	2	4	4	1	7	9	8	12	7
	M	268	0	1	6	19	7	42	28	22	41	35	46	21
	W	309	1	2	9	9	8	29	18	41	48	40	70	34
Recklinghausen	G	577	1	3	15	28	15	71	46	63	89	75	116	55



Landesverband der Jüdischen Gemeinden von Westfalen: Altersgliederung 2012

Landesverband	Mitglieder	0-3	4-7	8-11	12-18	19-21	22-30	31-40	41-50	51-60	61-70	71-80	> 80
M	3.032	22	44	61	131	86	323	254	327	423	500	613	248
W	3.631	30	50	66	127	84	304	296	389	514	630	750	391
Westfalen	G	6.663	52	94	127	170	627	550	716	937	1.130	1363	639



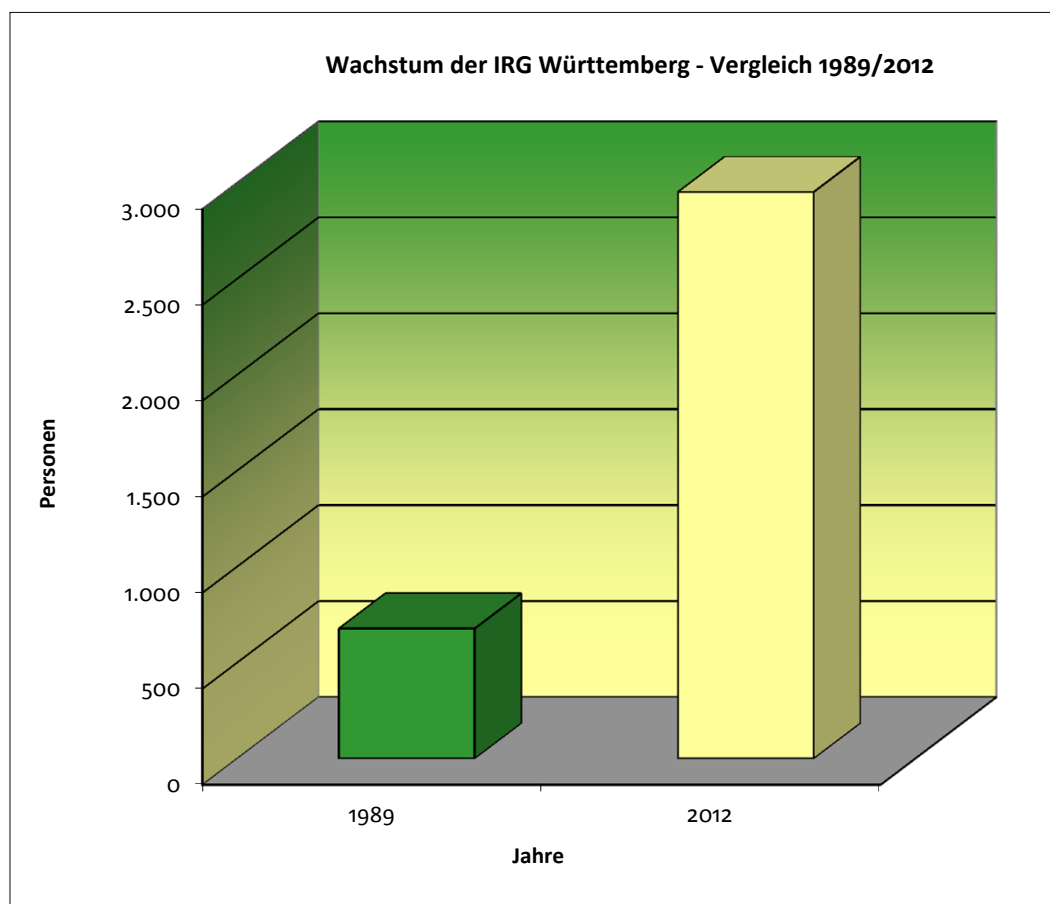
M: männlich, W: weiblich



Israelitische Religionsgemeinschaft Württemberg (Stuttgart/Region)

Wachstum - Vergleich 1989/2012

IRG Württemberg	Mitglieder 1989	Mitglieder 2012
	677	2.952

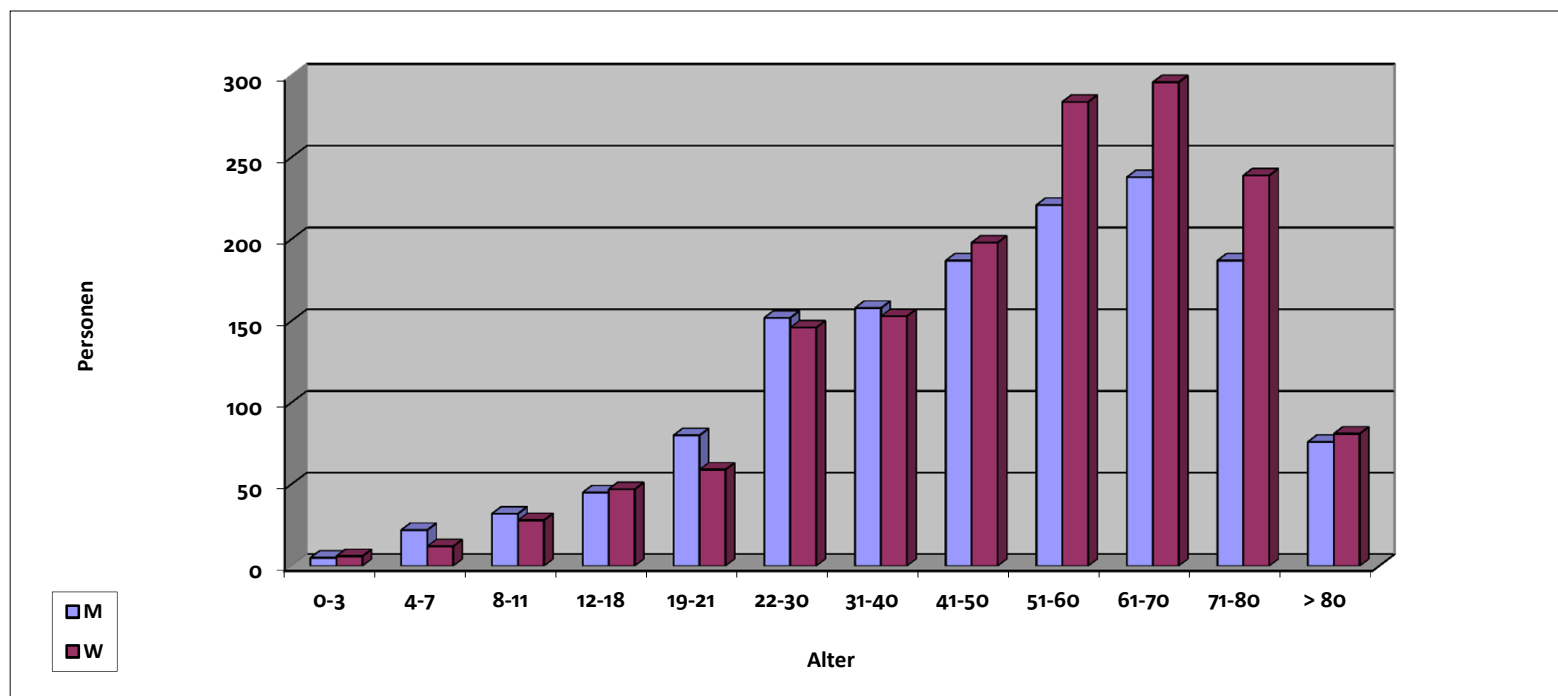




Israelitische Religionsgemeinschaft Württemberg (Stuttgart/Region)

Altersgliederung 2012

Landesverband	Mitglieder	0-3	4-7	8-11	12-18	19-21	22-30	31-40	41-50	51-60	61-70	71-80	> 80
M	1.403	5	22	32	45	80	152	158	187	221	238	187	76
W	1.549	6	12	28	47	59	146	153	198	284	296	239	81
Württemberg	G	2.952	11	34	60	139	298	311	385	505	534	426	157



M: männlich, W: weiblich