

# Les différents poissons du Rhône

## la tanche

### Description:

La tanche est trapue, ovale et recouverte de petites écailles profondément incrustées dans une peau épaisse et visqueuse. Elle a deux barbillons aux coins des lèvres. Les nageoires sont arrondies à leur extrémité. Chez le mâle, les nageoires ventrales deviennent plus épaisses et plus longues jusqu'à atteindre l'orifice uro-génital. Le dos va du vert olive au vert brun. Les flancs prennent une couleur irisée et le ventre est jaunâtre. L'œil est petit et de couleur jaune vif à orangé.

### Habitat :

La tanche préfère les rivières lentes, les étangs peu profonds, et les lacs de basse altitude. Elle aime les eaux à fond vaseux, de préférence assez chaudes, envahies de végétation

### Distribution:

On trouve la tanche partout en France, excepté dans l'extrême pointe de la Bretagne et le sud de la Corse.

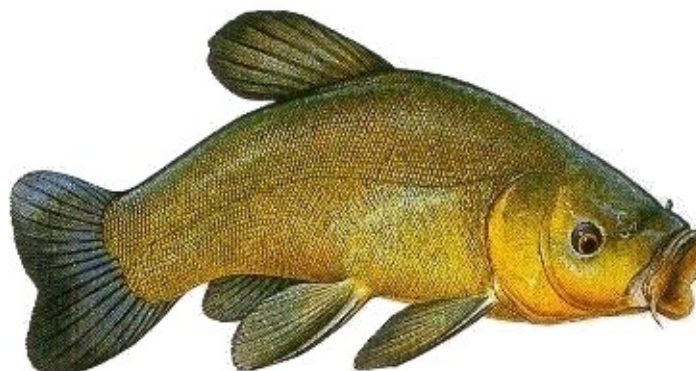
### Comportement:

La tanche s'alimente la nuit en fouillant la vase à la recherche de larves d'insectes, de divers mollusques et de végétaux tendres. Elle ne se nourrit qu'en été et passe l'hiver immobile sur le fond, en une sorte de somnolence léthargique. Plus résistante que la carpe, elle supporte mieux les faibles concentrations en oxygène et peut rester longtemps vivante hors de l'eau.

Elle se déplace souvent en banc de quelques individus. La tanche trahi sa présence par les bulles de gaz qui s'échappent de la vase qu'elle fouille

### La pêche de la tanche:

On peut pêcher la tanche grâce à différentes techniques: la pêche au flotter, à fond, au quiver-tip,...



dessin d'une tanche

## le brochet

### Description

Le brochet ne peut être confondu avec aucun autre poisson.

Corps allongé, une seule nageoire dorsale à l'aplomb de l'anale. Mâchoires en forme de bec de canard. 700 dents à l'intérieure de la bouche. 37 pores céphaliques répartis sur les mandibules. Dos brun-vert à noir, flancs marbrés, ventre blanc. Nageoire caudale fourche.

Les yeux sont situés assez haut sur la tête, ce qui lui procure un champ de vision large vers le eau.

L'ensemble des trois nageoires dorsale, anale et caudale permettent au brochet de se propulser à grande vitesse. C'est un des poissons les plus rapides sur une courte distance.

### Dimensions

Taille jusqu'à 1,30m, poids exceptionnel 27kg, couramment 50cm pour 1kg, les grands spécimens sont en général des femelles qui pèsent entre 10 et 20kg.

Record Pêche et Poissons = 24kg

Un record en Écosse : 53 livres anglaises

### Habitat

De préférence rivière lente ou étang, mais on peut le rencontrer dans d'autres milieux : ruisseaux, estuaires (Irlande), mer Baltique.

Le brochet ne peut pas vivre dans un milieu pauvre en oxygène ou dans une eau acide.

Avec son long corps couvert de marbrures vertes, le brochet se confond avec la végétation où il attend pour bondir sur ses proies.

### Comportement

Le brochet est un carnassier qui se nourrit essentiellement de poissons, il mange aussi des batraciens (grenouilles, têtards), des petits rongeurs..

Le brochet s'attaque de préférence aux poissons malades. Sa chasse est caractéristique, il arrive par en dessous d'un banc de poissons qui effrayés sautent en formant un éventail, sur la surface de l'eau.

### La pêche du brochet

le brochet se pêche au vif (avec de petits poissons vivants enfilés sur l'hameçon).



Un brochet.

## **l'ablette**

### description:

Corps relativement long et aplati latéralement. La nageoire caudale est très échancrée. La mâchoire inférieure oblique dépasse la supérieure. Le corps est argenté, les nageoires sont un peu orangées. Ligne latérale complète jusqu'à la base de la nageoire caudale.

### dimension:

Taille 10 à 15 cm en général, jusqu'à 25 cm. Poids moyen 20 à 50g jusqu'à 200g. Record Pêche, un poissons 265g

### habitat:

Présente dans toutes les zones d'une rivière, à l'exception des parties qui se trouvent en haute montagne. On la trouve aussi dans les étangs.

### Distribution:

l'ablette se trouve surtout en Europe.



**Ablette**

## La carpe

### description

Corps allongé plus ou moins haut, écailles très grandes. Bouche protractile munie de 4 barbillons .  
Coloration : brun sur le dos, dorée sur les flancs, ventre jaune.

La carpe a une très longue nageoire dorsale. Les premiers rayons sont épineux.

Il existe la carpe cuire, la carpe commune, la carpe miroir et la carpe amour.

### dimensions

De 25 à 100cm. Spécimens 30kg pour 1 mètre. Record Pêche et Poissons carpe commune = 31,8.  
Record de France : une carpe miroir de 37 kilo, longue de 1m, tour de taille 1,20m, prise par le 7 juillet 1981 dans l'Yonne. Cette carpe à été capturé, on peut la voir à la Maison de la Nature de Levallois.

### habitat

Eaux lentes, fond sable ou vase, riche en végétation. Elle prospère aussi dans les grands lacs et dans les fleuves tel que le Rhône.

### Distribution

Très répandue sauf en altitude et la côte Nord Bretagne



## **l'anguille**

### description

Corps allongé serpentiforme, dépourvu de nageoires pelviennes. L'anale et la dorsale sont réunies en une seule nageoire très longue. La peau est recouverte d'un abondant mucus, porte des écailles minuscules très peu visible.

### Dimension

40 à 50 cm, 300g pour les mâles

40 à 150 cm pour les femelles, poids 3 à 4 kg.

Record Pêche et Poissons = 4,700 kg.

### Abitat

L'anguille est un poisson migrateur qui se reproduit en mer et effectue sa croissance en eau douce.

### Distribution

Partout en France, plus abondantes dans les étangs et les embouchures de fleuve.

