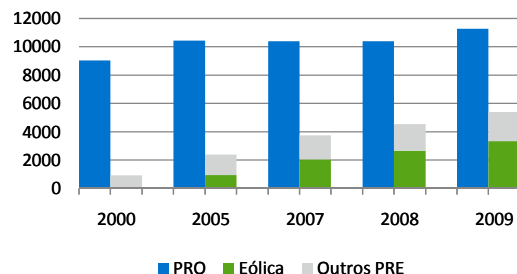


Workshop Despachabilidade da Eólica

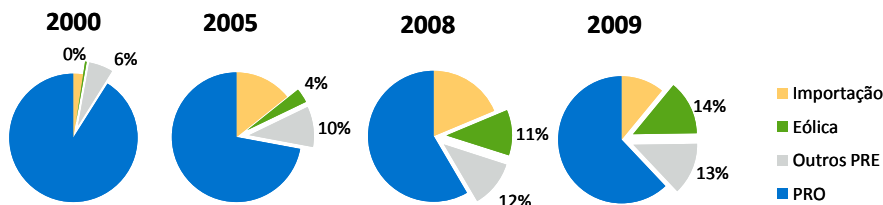
Potência Instalada [MW]



Valores Actuais (Provisórios)

PRO Hídrica	4578
PRO Térmica	6690
Total PRO	11268
PRE Eólica	3339
PRE Outros	2068
Total PRE	5407

Repartição da Produção [%]



Produção 2009 [TWh] *

PRO Hídrica	5.5
PRO Térmica	21.4
Importação	4.7
PRE Eólica	6.0
PRE Outros	5.7
Consumo	43.4

(*) Até 18 de Novembro

Perfil Anual

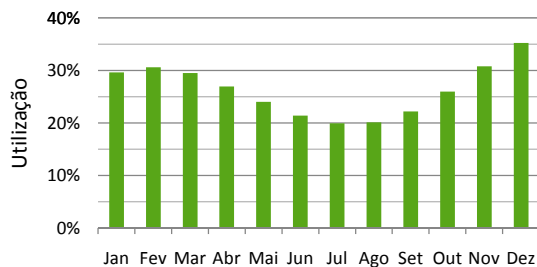
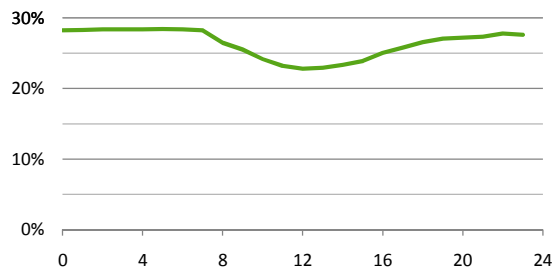
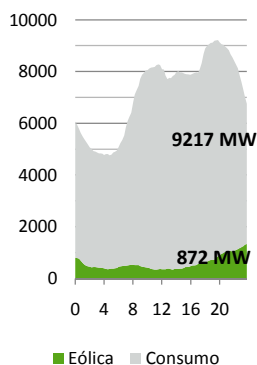


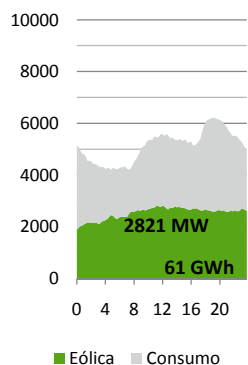
Diagrama de Cargas Horário Médio



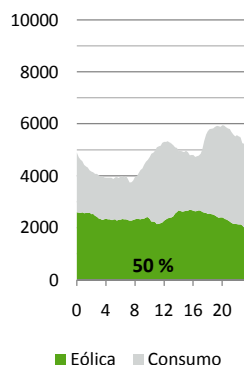
Ponta Histórica da Rede
12 Jan 2009



Ponta Eólica e Maior Energia Diária
7 Nov 2009



Maior % Diária de Energia Eólica
8 Nov 2009



Maior % Instantânea de Potência Eólica
15 Nov 2009

