

POP T1M - Population

	1968	1975	1982	1990	1999	2008
Population	8 261	8 754	8 029	8 047	7 879	7 651
Densité moyenne (hab/km ²)	3 655,3	3 873,5	3 552,7	3 560,6	3 486,3	3 385,4

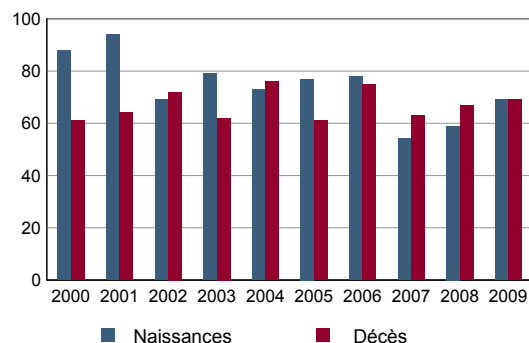
Sources : Insee, RP1968 à 1990 dénombremments - RP1999 et RP2008 exploitations principales.

POP T2M - Indicateurs démographiques

	1968 à 1975	1975 à 1982	1982 à 1990	1990 à 1999	1999 à 2008
Variation annuelle moyenne de la population en %	+0,8	-1,2	+0,0	-0,2	-0,3
- due au solde naturel en %	+0,6	+0,2	+0,5	+0,4	+0,1
- due au solde apparent des entrées sorties en %	+0,2	-1,5	-0,5	-0,6	-0,4
Taux de natalité en ‰	13,9	10,3	13,4	12,2	10,0
Taux de mortalité en ‰	7,9	8,0	8,6	8,2	8,8

Sources : Insee, RP1968 à 1990 dénombremments - RP1999 et RP2008 exploitations principales - État civil.

POP G1 - Naissances et décès



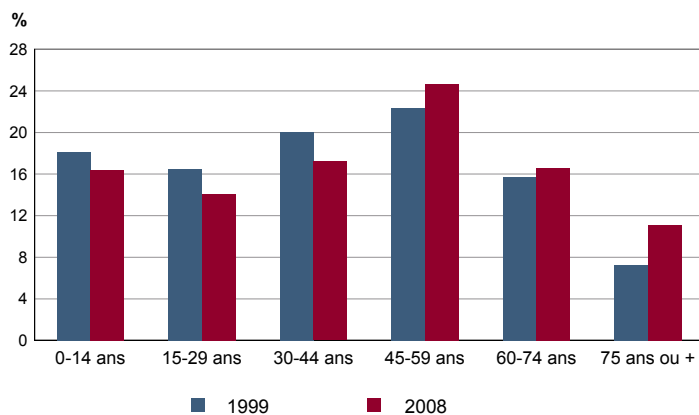
Source : Insee, État civil.

POP T3 - Population par sexe et âge en 2008

	Hommes	%	Femmes	%
Ensemble	3 580	100,0	4 071	100,0
0 à 14 ans	622	17,4	630	15,5
15 à 29 ans	555	15,5	524	12,9
30 à 44 ans	644	18,0	672	16,5
45 à 59 ans	885	24,7	1 002	24,6
60 à 74 ans	566	15,8	703	17,3
75 à 89 ans	286	8,0	475	11,7
90 ans ou plus	23	0,7	64	1,6
0 à 19 ans	852	23,8	832	20,4
20 à 64 ans	2 077	58,0	2 242	55,1
65 ans ou plus	652	18,2	996	24,5

Source : Insee, RP2008 exploitation principale.

POP G2 - Population par grande tranche d'âge



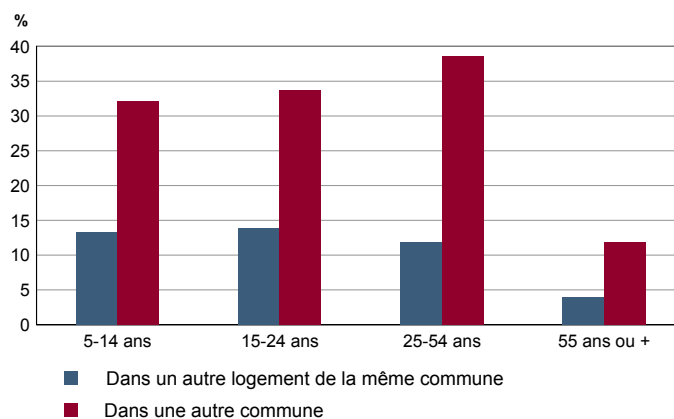
Sources : Insee, RP1999 et RP2008 exploitations principales.

POP T4M - Lieu de résidence 5 ans auparavant

	2008	%
Personnes de 5 ans ou plus habitant 5 ans auparavant	7 302	100,0
Le même logement	4 637	63,5
Un autre logement de la même commune	677	9,3
Une autre commune du même département	1 434	19,6
Un autre département de la même région	42	0,6
Une autre région de France métropolitaine	440	6,0
Un Dom	7	0,1
Hors de France métropolitaine ou d'un Dom	65	0,9

Source : Insee, RP2008 exploitation principale.

POP G3 - Part en 2008 des personnes qui résidaient dans un autre logement 5 ans auparavant selon l'âge



Source : Insee, RP2008 exploitation principale.

POP T5 - Population de 15 ans ou plus selon la catégorie socioprofessionnelle

	2008	%	1999	%
Ensemble	6 400	100,0	6 460	100,0
Agriculteurs exploitants	8	0,1	4	0,1
Artisans, commerçants, chefs d'entreprise	184	2,9	308	4,8
Cadres et professions intellectuelles supérieures	1 125	17,6	1 044	16,2
Professions intermédiaires	1 039	16,2	956	14,8
Employés	616	9,6	724	11,2
Ouvriers	343	5,4	284	4,4
Retraités	2 026	31,7	1 424	22,0
Autres personnes sans activité professionnelle	1 058	16,5	1 716	26,6

Sources : Insee, RP1999 et RP2008 exploitations complémentaires.

POP T6 - Population de 15 ans ou plus par sexe, âge et catégorie socioprofessionnelle en 2008

	Hommes	Femmes	Part en % de la population âgée de		
			15 à 24 ans	25 à 54 ans	55 ans ou +
Ensemble	2 991	3 409	100,0	100,0	100,0
Agriculteurs exploitants	8	0	0,0	0,1	0,2
Artisans, commerçants, chefs d'entreprise	141	44	0,0	4,8	1,6
Cadres et professions intellectuelles supérieures	777	348	2,1	31,2	7,1
Professions intermédiaires	448	591	9,6	28,9	4,5
Employés	127	490	9,7	16,4	2,5
Ouvriers	292	51	8,9	9,2	0,4
Retraités	933	1 093	0,0	1,4	71,9
Autres personnes sans activité professionnelle	266	792	69,7	8,1	11,8

Source : Insee, RP2008 exploitation complémentaire.

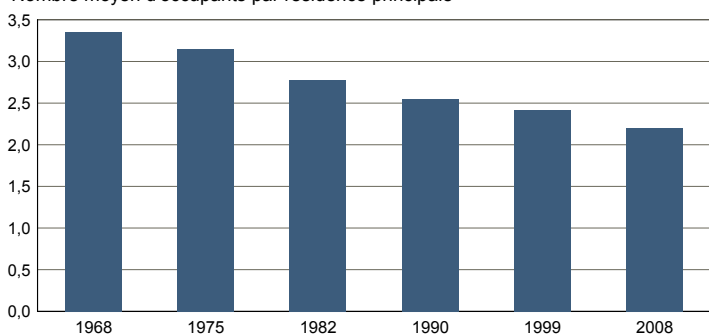
FAM T1 - Ménages selon la structure familiale

	Nombre de ménages				Population des ménages	
	2008	%	1999	%	2008	1999
Ensemble	3 405	100,0	3 216	100,0	7 483	7 780
Ménages d'une personne	1 090	32,0	884	27,5	1 090	884
- hommes seuls	405	11,9	280	8,7	405	280
- femmes seules	685	20,1	604	18,8	685	604
Autres ménages sans famille	48	1,4	44	1,4	108	96
Ménages avec famille(s)	2 267	66,6	2 288	71,1	6 285	6 800
dont la famille principale est :						
- un couple sans enfant	1 180	34,7	1 020	31,7	2 380	2 100
- un couple avec enfant(s)	880	25,9	1 084	33,7	3 384	4 232
- une famille monoparentale	207	6,1	184	5,7	522	468

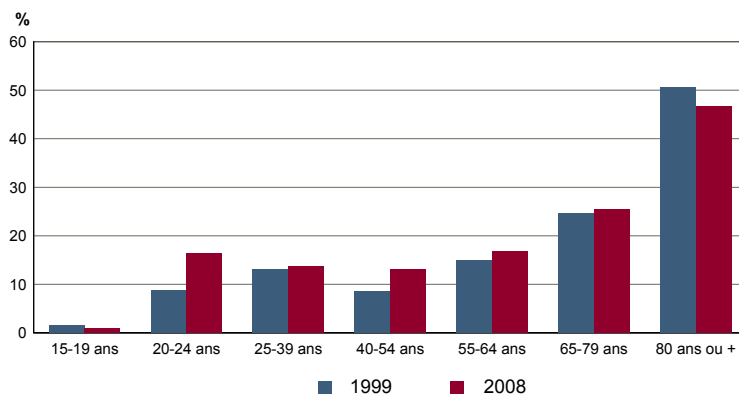
Sources : Insee, RP1999 et RP2008 exploitations complémentaires.

FAM G1M - Évolution de la taille des ménages

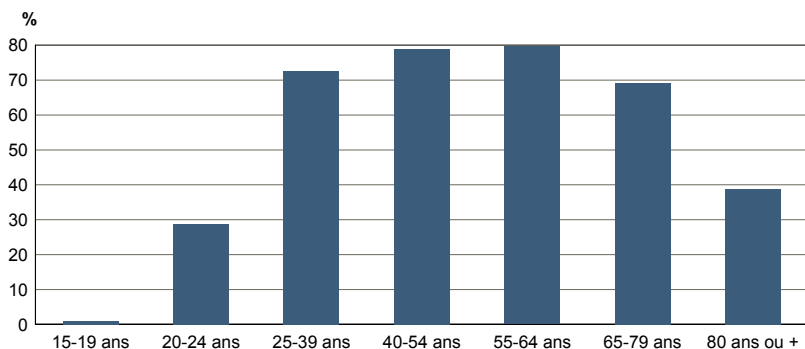
Nombre moyen d'occupants par résidence principale



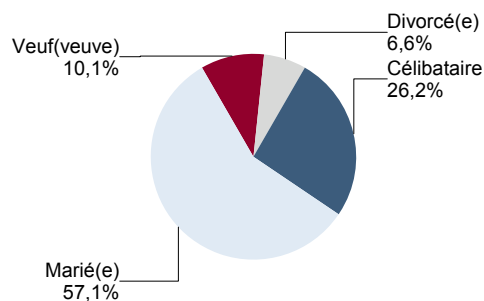
Sources : Insee, RP1968 à 1990 dénombremments - RP1999 et RP2008 exploitations principales.

FAM G2 - Personnes de 15 ans ou plus vivant seules selon l'âge - population des ménages


Sources : Insee, RP1999 et RP2008 exploitations principales.

FAM G3 - Personnes de 15 ans ou plus déclarant vivre en couple selon l'âge en 2008


Source : Insee, RP2008 exploitation principale.

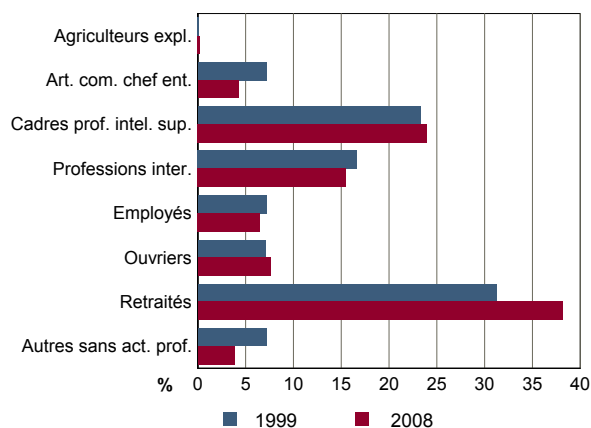
FAM G4 - État matrimonial légal des personnes de 15 ans ou plus en 2008


Source : Insee, RP2008 exploitation principale.

FAM T2 - Ménages selon la catégorie socioprofessionnelle de la personne de référence en 2008

	Ménages	%	Population des ménages	%
Ensemble	3 405	100,0	7 483	100,0
Agriculteurs exploitants	8	0,2	19	0,3
Artisans, commerçants, chefs d'entreprise	145	4,3	432	5,8
Cadres et professions intellectuelles sup.	816	24,0	2 264	30,3
Professions intermédiaires	527	15,5	1 242	16,6
Employés	221	6,5	470	6,3
Ouvriers	258	7,6	667	8,9
Retraités	1 299	38,1	2 189	29,3
Autres pers. sans activité professionnelle	131	3,9	198	2,6

Source : Insee, RP2008 exploitation complémentaire.

FAM G5 - Ménages selon la catégorie socio-professionnelle de la personne de référence


Sources : Insee, RP1999 et RP2008 exploitations complémentaires.

FAM T3 - Composition des familles

	2008	%	1999	%
Ensemble	2 271	100,0	2 312	100,0
Couples avec enfant(s)	880	38,8	1 084	46,9
Familles monoparentales :	207	9,1	200	8,7
hommes seuls avec enfant(s)	40	1,7	16	0,7
femmes seules avec enfant(s)	167	7,4	184	8,0
Couples sans enfant	1 184	52,1	1 028	44,5

Sources : Insee, RP1999 et RP2008 exploitations complémentaires.

FAM T4 - Familles selon le nombre d'enfants âgés de moins de 25 ans

	2008	%	1999	%
Ensemble	2 271	100,0	2 312	100,0
Aucun enfant	1 275	56,1	1 140	49,3
1 enfant	441	19,4	500	21,6
2 enfants	354	15,6	420	18,2
3 enfants	158	7,0	200	8,7
4 enfants ou plus	42	1,9	52	2,2

Sources : Insee, RP1999 et RP2008 exploitations complémentaires.

EMP T1 - Population de 15 à 64 ans par type d'activité

	2008	1999
Ensemble	4 751	5 076
Actifs en %	69,9	66,2
dont :		
actifs ayant un emploi en %	63,8	59,9
chômeurs en %	6,1	5,9
Inactifs en %	30,1	33,8
élèves, étudiants et stagiaires non rémunérés en %	10,7	14,2
retraités ou préretraités en %	10,5	7,7
autres inactifs en %	8,9	11,9

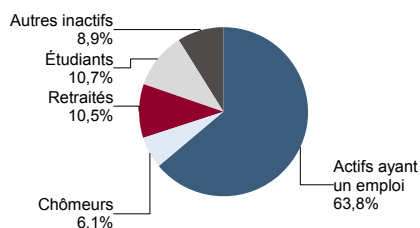
En 1999, les militaires du contingent formaient une catégorie d'actifs à part.

Sources : Insee, RP1999 et RP2008 exploitations principales.

EMP T2 - Activité et emploi de la population de 15 à 64 ans par sexe et âge en 2008

	Population	Actifs	Taux d'activité en %	Actifs ayant un emploi	Taux d'emploi en %
Ensemble	4 751	3 320	69,9	3 030	63,8
15 à 24 ans	749	243	32,5	196	26,1
25 à 54 ans	2 879	2 602	90,4	2 392	83,1
55 à 64 ans	1 123	475	42,3	443	39,4
Hommes	2 307	1 752	76,0	1 637	71,0
15 à 24 ans	390	129	33,1	99	25,4
25 à 54 ans	1 400	1 364	97,4	1 288	92,0
55 à 64 ans	517	259	50,1	250	48,4
Femmes	2 444	1 568	64,1	1 393	57,0
15 à 24 ans	359	114	31,9	97	26,9
25 à 54 ans	1 479	1 238	83,7	1 104	74,6
55 à 64 ans	606	216	35,6	192	31,8

Source : Insee, RP2008 exploitation principale.

EMP G1 - Population de 15 à 64 ans par type d'activité en 2008


Source : Insee, RP2008 exploitation principale.

EMP T3 - Population active de 15 à 64 ans selon la catégorie socioprofessionnelle

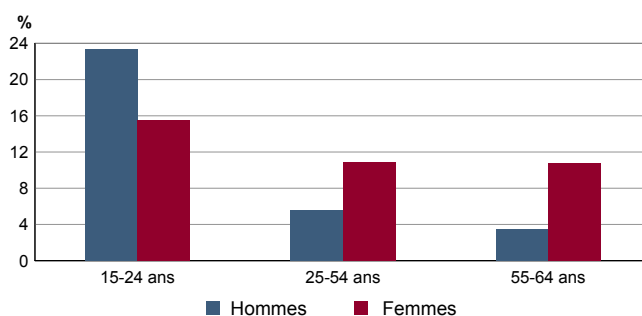
	2008	dont actifs ayant un emploi	1999	dont actifs ayant un emploi
Ensemble	3 308	3 075	3 356	3 028
dont :				
Agriculteurs exploitants	8	8	4	4
Artisans, commerçants, chefs d'entreprise	168	164	300	272
Cadres et professions intellectuelles sup.	1 121	1 109	1 040	988
Professions intermédiaires	1 039	964	956	920
Employés	616	526	724	580
Ouvriers	343	304	284	264

Sources : Insee, RP1999 et RP2008 exploitations complémentaires.

EMP T4 - Chômage (au sens du recensement) des 15-64 ans

	2008	1999
Nombre de chômeurs	290	302
Taux de chômage en %	8,7	9,0
Taux de chômage des hommes en %	6,6	6,9
Taux de chômage des femmes en %	11,2	11,7
Part des femmes parmi les chômeurs en %	60,4	57,6

Sources : Insee, RP1999 et RP2008 exploitations principales.

EMP G2 - Taux de chômage (au sens du recensement) des 15-64 ans par sexe et âge en 2008


Source : Insee, RP2008 exploitation principale.

EMP T5 - Emploi et activité

	2008	1999
Nombre d'emplois dans la zone	1 551	1 424
Actifs ayant un emploi résidant dans la zone	3 060	3 052
Indicateur de concentration d'emploi	50,7	46,7
Taux d'activité parmi les 15 ans ou plus en %	52,4	52,2

L'indicateur de concentration d'emploi est égal au nombre d'emplois dans la zone pour 100 actifs ayant un emploi résidant dans la zone.

Sources : Insee, RP1999 et RP2008 exploitations principales lieu de résidence et lieu de travail.

EMP T6 - Emplois selon le statut professionnel

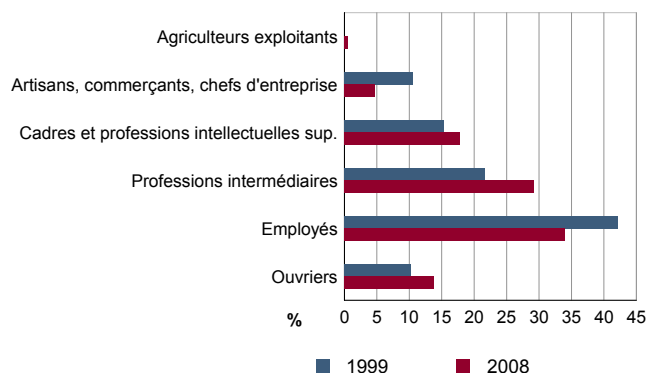
	2008	%	1999	%
Ensemble	1 551	100,0	1 424	100,0
Salariés	1 384	89,2	1 234	86,7
dont femmes	757	48,8	699	49,1
dont temps partiel	326	21,0	330	23,2
Non salariés	167	10,8	190	13,3
dont femmes	57	3,7	72	5,1
dont temps partiel	28	1,8	24	1,7

Sources : Insee, RP1999 et RP2008 exploitations principales lieu de travail.

EMP T7 - Emplois par catégorie socioprofessionnelle en 2008

	Nombre	%
Ensemble	1 590	100,0
Agriculteurs exploitants	8	0,5
Artisans, commerçants, chefs d'entreprise	75	4,7
Cadres et professions intellectuelles sup.	284	17,8
Professions intermédiaires	465	29,2
Employés	540	34,0
Ouvriers	219	13,8

Source : Insee, RP2008 exploitation complémentaire lieu de travail.

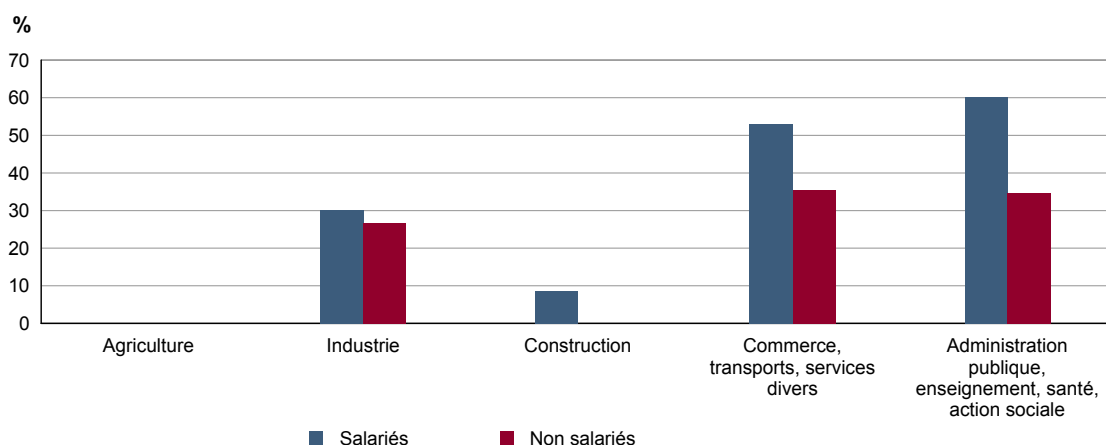
EMP G3 - Emplois par catégorie socioprofessionnelle


Sources : Insee, RP1999 et RP2008 exploitations complémentaires lieu de travail.

EMP T8 - Emplois selon le secteur d'activité

	2008				1999	
	Nombre	%	dont femmes en %	dont salariés en %	Nombre	%
Ensemble	1 590	100,0	52,4	90,9	1 221	100,0
Agriculture	11	0,7	0,0	27,7	4	0,3
Industrie	100	6,3	29,7	85,4	40	3,3
Construction	41	2,6	7,3	85,8	28	2,3
Commerce, transports, services divers	594	37,4	50,2	84,3	495	40,5
Administration publique, enseignement, santé, action sociale	844	53,1	59,5	97,3	654	53,6

Sources : Insee, RP1999 et RP2008 exploitations complémentaires lieu de travail.

EMP G4 - Taux de féminisation des emplois par statut et secteur d'activité en 2008


Source : Insee, RP2008 exploitation complémentaire lieu de travail.

ACT T1 - Population de 15 ans ou plus ayant un emploi selon le statut en 2008

	Nombre	%	dont % temps partiel	dont % femmes
Ensemble	3 060	100,0	15,5	45,8
Salariés	2 527	82,6	16,7	49,7
Non salariés	533	17,4	9,9	27,7

Source : Insee, RP2008 exploitation principale.

ACT T2 - Statut et condition d'emploi des 15 ans ou plus selon le sexe en 2008

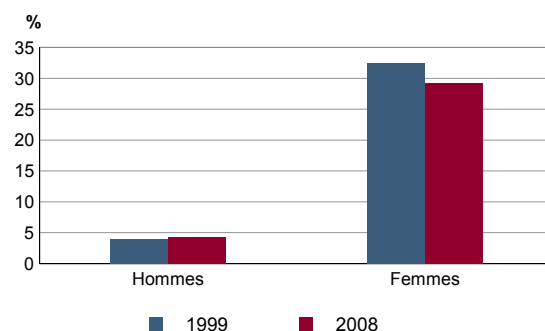
	Hommes	%	Femmes	%
Ensemble	1 658	100,0	1 403	100,0
Salariés	1 272	76,8	1 255	89,5
Titulaires de la fonction publique et contrats à durée indéterminée	1 161	70,0	1 101	78,5
Contrats à durée déterminée	54	3,2	113	8,0
Intérim	36	2,2	16	1,1
Emplois aidés	2	0,1	12	0,9
Apprentissage - stage	20	1,2	13	0,9
Non salariés	385	23,2	148	10,5
Indépendants	91	5,5	58	4,1
Employeurs	293	17,7	88	6,3
Aides familiaux	1	0,1	2	0,1

Source : Insee, RP2008 exploitation principale.

ACT T3 - Salariés de 15 à 64 ans par sexe, âge et temps partiel en 2008

	Hommes	dont % temps partiel	Femmes	dont % temps partiel
Ensemble	1 266	4,1	1 248	29,0
15 à 24 ans	97	13,2	93	39,3
25 à 54 ans	1 022	2,8	997	28,1
55 à 64 ans	147	6,9	158	28,3

Source : Insee, RP2008 exploitation principale.

ACT G1 - Part des salariés de 15 ans ou plus à temps partiel par sexe


Sources : Insee, RP1999 et RP2008 exploitations principales.

ACT T4 - Lieu de travail des actifs de 15 ans ou plus ayant un emploi qui résident dans la zone

	2008	%	1999	%
Ensemble	3 060	100,0	3 052	100,0
Travaillent :				
dans la commune de résidence	464	15,2	558	18,3
dans une commune autre que la commune de résidence	2 596	84,8	2 494	81,7
située dans le département de résidence	2 478	81,0	2 410	79,0
située dans un autre département de la région de résidence	14	0,5	12	0,4
située dans une autre région en France métropolitaine	93	3,0	63	2,1
située dans une autre région hors de France métropolitaine (Dom, Com, étranger)	11	0,3	9	0,3

Sources : Insee, RP1999 et RP2008 exploitations principales.

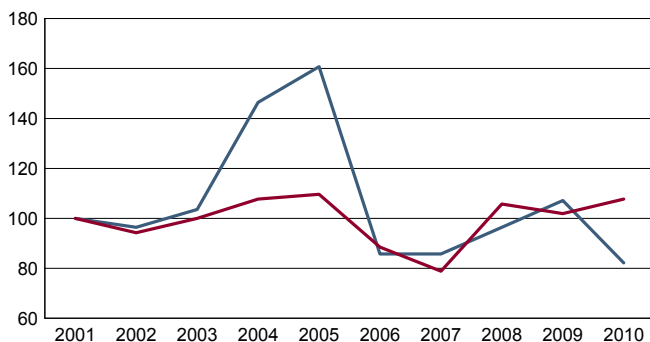
DEFM T1 - Catégories de demandeurs d'emploi inscrits en fin de mois selon le sexe et l'âge

	Demandeurs de catégorie ABC						Demandeurs de catégorie A			
	Au 31 décembre 2010				Evolution 2009-2010 en %			Au 31 décembre 2010		
	Ensemble	%	Hommes	Femmes	Ensemble	Hommes	Femmes	Ensemble	Hommes	Femmes
Ensemble	320	100,0	162	158	4,6	3,8	5,3	214	115	99
15 à 24 ans	39	12,2	28	11	-17,0	-6,7	-35,3	23	16	7
25 à 49 ans	205	64,1	95	110	9,0	10,5	7,8	135	68	67
50 ans ou plus	76	23,8	39	37	7,0	-2,5	19,4	56	31	25
Chômeurs de longue durée	137	100,0	70	67	38,4	37,3	39,6	///	///	///
15 à 24 ans	9	6,6	c	c	c	c	c	///	///	///
25 à 49 ans	86	62,8	41	45	50,9	46,4	55,2	///	///	///
50 ans ou plus	42	30,7	c	c	c	c	c	///	///	///

/// : information(s) non disponible(s) pour ce niveau géographique

Champ : demandeurs d'emploi inscrits à Pôle emploi, tenus de faire des actes positifs de recherche d'emploi.

Source : Pôle emploi, Dares, Statistiques du marché du travail.

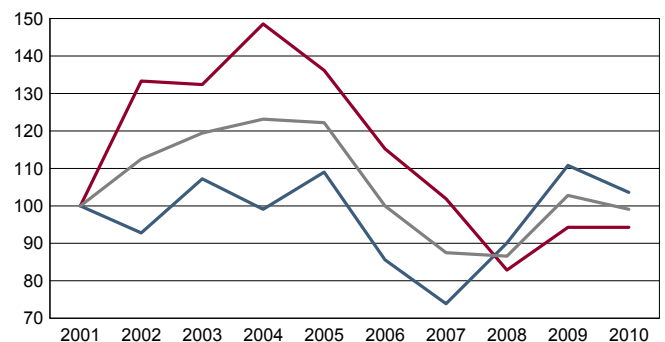
DEFM G1 - Evolution des DEFM de catégorie A selon l'âge


Indice base 100 en 2001

— moins de 25 ans — 50 ans ou plus

Champ : demandeurs d'emploi inscrits à Pôle emploi, tenus de faire des actes positifs de recherche d'emploi, sans emploi.

Source : Pôle emploi, Dares, Statistiques du marché du travail.

DEFM G2 - Evolution des DEFM de catégorie A selon le sexe


Indice base 100 en 2001

— Hommes — Femmes — Ensemble

Champ : demandeurs d'emploi inscrits à Pôle emploi, tenus de faire des actes positifs de recherche d'emploi, sans emploi.

Source : Pôle emploi, Dares, Statistiques du marché du travail.

DEFM T2 - Motif d'inscription des demandeurs d'emploi

	Demandeurs de catégorie ABC						Demandeurs de catégorie A		
	Au 31 décembre 2010			Evol 2009-2010 en %			Au 31 décembre 2010		
	Ensemble	%	dont femmes	Ensemble	Femmes	Ensemble	%	dont femmes	
Ensemble	320	100,0	158	4,6	5,3	214	100,0	99	
dont : licenciement	62	19,4	31	-7,5	6,9	44	20,6	20	
démission	10	3,1	c	0,0	c	9	4,2	c	
fin de contrat à durée limitée	96	30,0	46	-2,0	-2,1	52	24,3	21	
première entrée	10	3,1	c	42,9	c	8	3,7	c	

Champ : demandeurs d'emploi inscrits à Pôle emploi, tenus de faire des actes positifs de recherche d'emploi.

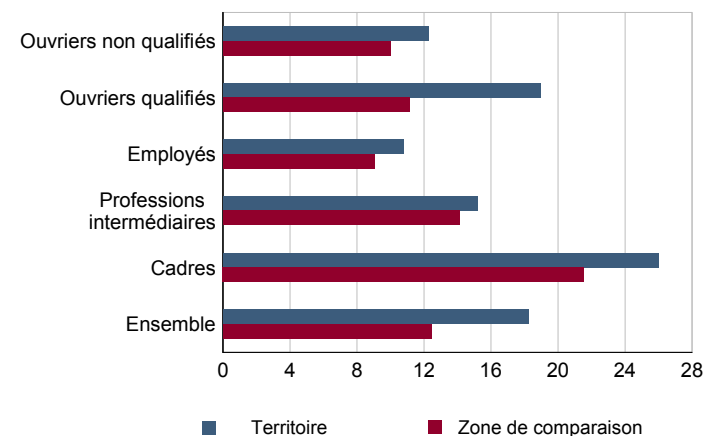
Source : Pôle emploi, Dares, Statistiques du marché du travail.

SAL T1 - Salaire net horaire moyen (en euros) selon la catégorie socioprofessionnelle en 2009

	Ensemble	Temps complet	Temps non complet	Temps complet	
				Femmes	Hommes
Ensemble	17,6	18,2	13,8	14,2	21,1
Cadres	25,4	26,0	20,8	20,4	28,7
Professions intermédiaires	15,1	15,2	14,5	13,9	16,5
Employés	10,4	10,8	9,1	10,0	12,3
Ouvriers qualifiés	18,6	19,0	12,6	14,4	19,2
Ouvriers non qualifiés	11,8	12,3	8,5	8,5	12,6

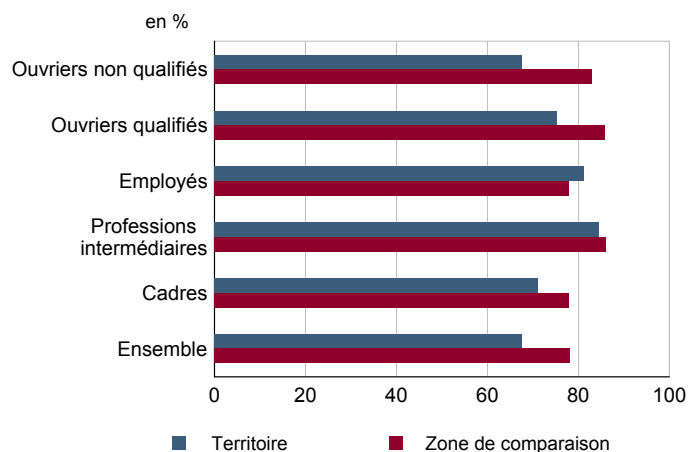
Champ : tableaux standards, poste principal non annexe.

Source : Insee, DADS - Fichier Salariés au lieu de résidence.

SAL G1 - Salaire net horaire moyen (en euros) des salariés à temps complet selon la CS en 2009


Champ : tableaux standards, poste principal non annexe

Source : Insee, DADS - Fichier Salariés au lieu de résidence.

SAL G2 - Rapport du salaire net horaire moyen femmes / hommes à temps complet selon la CS en 2009


Champ : tableaux standards, poste principal non annexe.

Source : Insee, DADS - Fichier Salariés au lieu de résidence.

SAL T2 - Salaire net horaire moyen (en euros) selon l'âge en 2009

	Temps complet		Temps non complet	
	Femmes	Hommes	Femmes	Hommes
18 - 25 ans	10,1	11,0	8,7	9,4
26 - 49 ans	13,6	19,5	13,0	16,1
50 ans ou plus	16,5	26,2	13,9	20,0

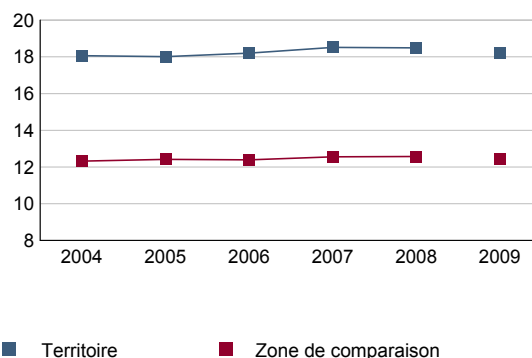
Note : les moins de 18 ans et les non déclarés sont exclus.

Champ : tableaux standards, poste principal non annexe.

Source : Insee, DADS - Fichier Salariés au lieu de résidence.

SAL G3 - Évolution du salaire horaire moyen des salariés à temps complet

En euros de 2009



Note : le champ a été étendu en 2009 à la fonction publique d'État.

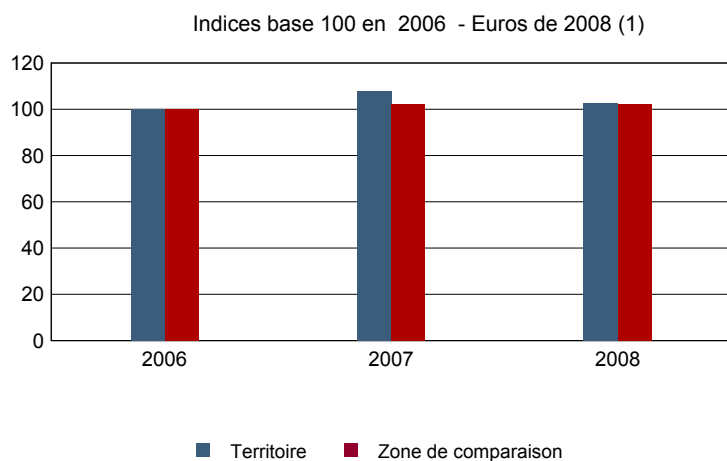
Champ : tableaux standards, poste principal non annexe.

Source : Insee, DADS - Fichier Salariés au lieu de résidence.

Impôts et revenus des foyers fiscaux
REV T1 - Impôts sur le revenu des foyers fiscaux

	2008	Evolution 2006-2008 (1) en %
Ensemble des foyers fiscaux	4 278	-0,3
Revenu net déclaré (K Euros)	182 909	2,2
Revenu net déclaré moyen (Euros)	42 756	2,6
Impôt moyen (Euros)	4 056	-9,8
Foyers fiscaux imposables	3 153	-0,1
Proportion	73,7 (%)	0,2 points
Revenu net déclaré (K Euros)	164 701	0,1
Revenu net déclaré moyen (Euros)	52 236	0,2
Foyers fiscaux non imposables	1 125	-1,1
Proportion	26,3 (%)	-0,2 points
Revenu net déclaré (en K Euros)	18 208	27,2
Revenu net déclaré moyen (Euros)	16 185	28,5

(1) : les valeurs des années antérieures à 2008 sont exprimées en euros constants de 2008.
Source : DGFIP, Impôt sur le revenu des personnes physiques.

REV G1 - Evolution du revenu net déclaré moyen - Ensemble des foyers fiscaux


(1) : les valeurs des années antérieures à 2008 sont exprimées en euros constants de 2008.

Source : DGFIP, Impôt sur le revenu des personnes physiques.

Revenus fiscaux des ménages
REV T2 - Ménages fiscaux

	2009
Nombre de ménages fiscaux	3 346
Nombre de personnes dans les ménages fiscaux	7 653,5
Part des ménages fiscaux imposés en %	77,7

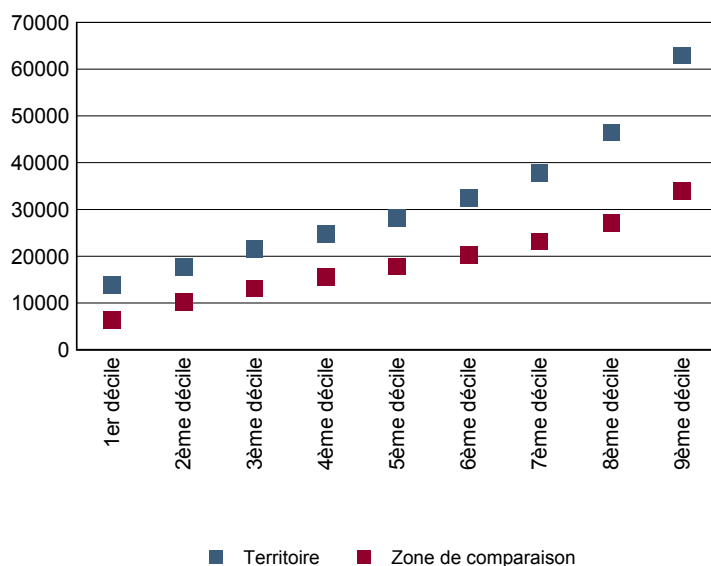
Source : Insee, Revenus fiscaux localisés des ménages.

REV T3 - Ménages : distribution des revenus déclarés en euros par unité de consommation

	2009
Médiane	28 157
Rapport interdécile (sans unité) (1)	4,56
Limite du 1er quartile	19 594
Limite du 2ème quartile (médiane)	28 157
Limite du 3ème quartile	41 240
Limite du 1er décile	13 800
Limite du 2ème décile	17 725
Limite du 3ème décile	21 474
Limite du 4ème décile	24 676
Limite du 5ème décile (médiane)	28 157
Limite du 6ème décile	32 362
Limite du 7ème décile	37 793
Limite du 8ème décile	46 354
Limite du 9ème décile	62 868

(1) : le rapport interdécile (9ème décile/1er décile) établit le rapport entre les revenus les plus élevés et les revenus les plus faibles, en ôtant de chaque côté les 10% de personnes aux revenus par unité de consommation les plus extrêmes.

Source : Insee, Revenus fiscaux localisés des ménages.

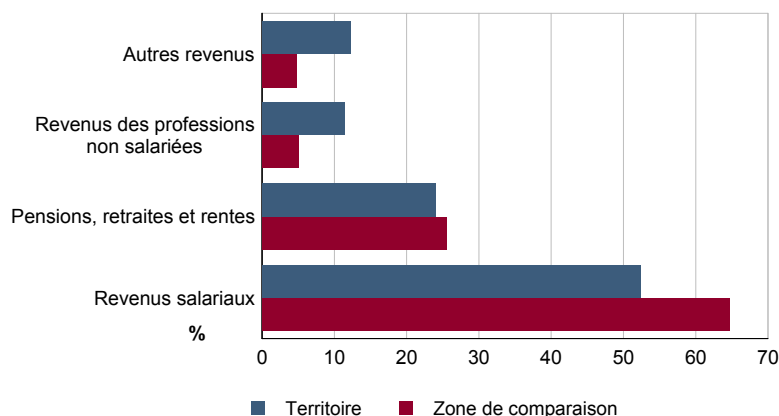
REV G2 - Ménages : distribution des revenus déclarés en euros par unité de consommation en 2009


Source : Insee, Revenus fiscaux localisés des ménages.

REV T4 - Ménages : structure des revenus déclarés

	2009
	Part en %
Revenus salariaux	52,4
Pensions, retraites et rentes	24,0
Revenus des professions non salariées	11,4
Autres revenus	12,3

Source : Insee, Revenus fiscaux localisés des ménages.

REV G3 - Ménages : structure des revenus déclarés en 2009


Source : Insee, Revenus fiscaux localisés des ménages.

LOG T1M - Évolution du nombre de logements par catégorie

	1968	1975	1982	1990	1999	2008
Ensemble	2 579	2 882	3 039	3 364	3 509	3 666
Résidences principales	2 412	2 710	2 839	3 110	3 214	3 402
Résidences secondaires et logements occasionnels	53	46	50	86	121	72
Logements vacants	114	126	150	168	174	192

Sources : Insee, RP1968 à 1990 dénombrements - RP1999 et RP2008 exploitations principales.

LOG T2 - Catégories et types de logements

	2008	%	1999	%
Ensemble	3 666	100,0	3 509	100,0
Résidences principales	3 402	92,8	3 214	91,6
Résidences secondaires et logements occasionnels	72	2,0	121	3,4
Logements vacants	192	5,2	174	5,0
Maisons	1 790	48,8	1 781	50,8
Appartements	1 858	50,7	1 680	47,9

Sources : Insee, RP1999 et RP2008 exploitations principales.

LOG T3 - Résidences principales selon le nombre de pièces

	2008	%	1999	%
Ensemble	3 402	100,0	3 214	100,0
1 pièce	93	2,7	97	3,0
2 pièces	271	8,0	268	8,3
3 pièces	717	21,1	706	22,0
4 pièces	954	28,0	874	27,2
5 pièces ou plus	1 367	40,2	1 269	39,5

Sources : Insee, RP1999 et RP2008 exploitations principales.

LOG T4 - Nombre moyen de pièces des résidences principales

	2008	1999
Nombre moyen de pièces par résidence principale	4,4	4,3
- maison	5,3	5,1
- appartement	3,5	3,5

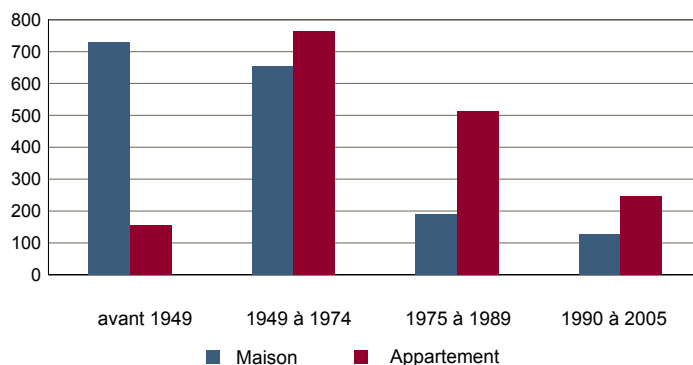
Sources : Insee, RP1999 et RP2008 exploitations principales.

LOG T5 - Résidences principales en 2008 selon la période d'achèvement

	Nombre	%
Résidences principales construites avant 2006	3 396	100,0
Avant 1949	898	26,5
De 1949 à 1974	1 424	41,9
De 1975 à 1989	703	20,7
De 1990 à 2005	371	10,9

Source : Insee, RP2008 exploitation principale.

LOG G1 - Résidences principales en 2008 selon le type de logement et la période d'achèvement



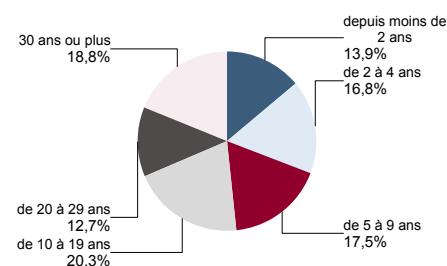
Résidences principales construites avant 2006.

Source : Insee, RP2008 exploitation principale.

LOG T6 - Ancienneté d'emménagement dans la résidence principale en 2008

	Nombre de ménages	Part des ménages en %	Population des ménages	Nombre moyen de pièces par logement	
				logement	personne
Ensemble	3 402	100,0	7 476	4,4	2,0
Depuis moins de 2 ans	472	13,9	1 028	3,5	1,6
De 2 à 4 ans	573	16,8	1 394	3,9	1,6
De 5 à 9 ans	595	17,5	1 465	4,4	1,8
10 ans ou plus	1 762	51,8	3 590	4,8	2,3

Source : Insee, RP2008 exploitation principale.

LOG G2 - Ancienneté d'emménagement des ménages en 2008


Source : Insee, RP2008 exploitation principale.

LOG T7 - Résidences principales selon le statut d'occupation

	2008		Ancienneté moyenne d'emménagement en année(s)	1999	
	Nombre	%		Nombre	%
Ensemble	3 402	100,0	7 476	15	3 214
Propriétaire	2 375	69,8	5 350	19	2 235
Locataire	979	28,8	2 008	7	893
dont d'un logement HLM loué vide	326	9,6	729	11	282
Logé gratuitement	48	1,4	118	14	86

Sources : Insee, RP1999 et RP2008 exploitations principales.

LOG T8M - Confort des résidences principales

	2008	%	1999	%
Ensemble	3 402	100,0	3 214	100,0
Salle de bain avec baignoire ou douche	3 359	98,7	3 127	97,3
Chauffage central collectif	699	20,6	599	18,6
Chauffage central individuel	2 077	61,0	1 889	58,8
Chauffage individuel "tout électrique"	589	17,3	641	19,9

Sources : Insee, RP1999 et RP2008 exploitations principales.

LOG T9 - Équipement automobile des ménages

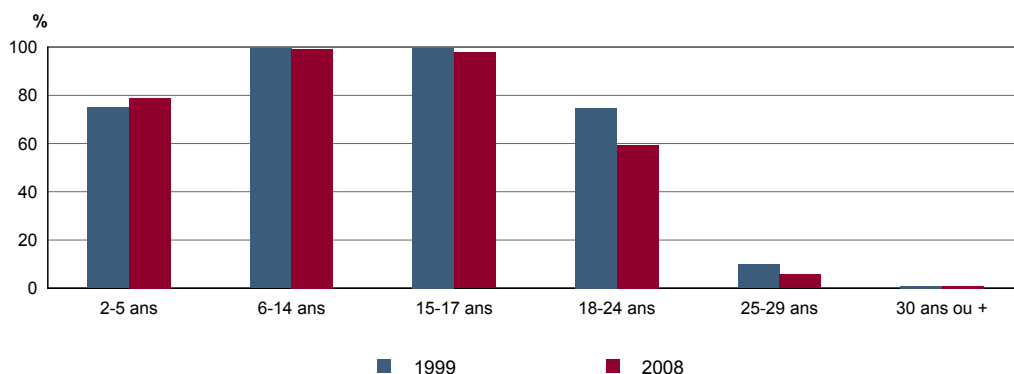
	2008	%	1999	%
Ensemble	3 402	100,0	3 214	100,0
Au moins un emplacement réservé au stationnement	2 499	73,5	2 296	71,4
Au moins une voiture	3 086	90,7	2 913	90,6
- 1 voiture	1 659	48,8	1 569	48,8
- 2 voitures ou plus	1 427	41,9	1 344	41,8

Sources : Insee, RP1999 et RP2008 exploitations principales.

FOR T1 - Scolarisation selon l'âge et le sexe en 2008

	Ensemble	Population scolarisée	Part de la population scolarisée en %		
			Ensemble	Hommes	Femmes
2 à 5 ans	307	242	78,9	77,3	80,3
6 à 14 ans	823	817	99,3	99,3	99,3
15 à 17 ans	286	280	97,7	96,9	98,6
18 à 24 ans	463	275	59,3	58,6	60,1
25 à 29 ans	330	19	5,6	7,1	4,1
30 ans ou plus	5 320	51	1,0	0,8	1,1

Source : Insee, RP2008 exploitation principale.

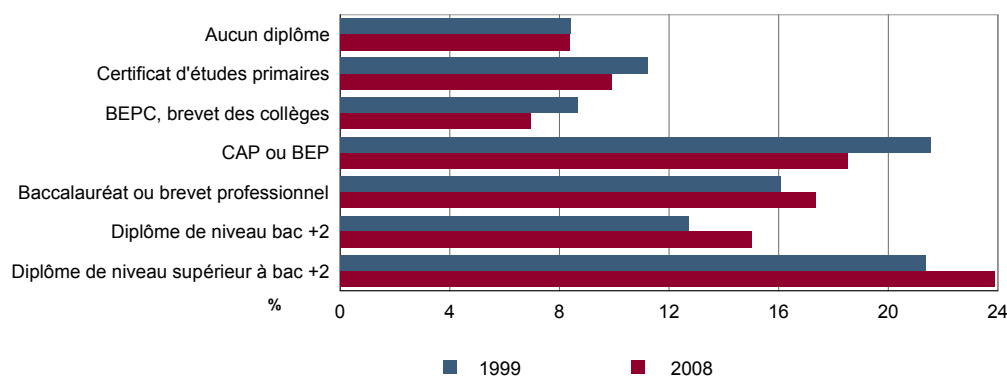
FOR G1 - Taux de scolarisation selon l'âge


Sources : Insee, RP1999 et RP2008 exploitations principales.

FOR T2 - Diplôme le plus élevé de la population non scolarisée de 15 ans ou plus selon le sexe en 2008

	Ensemble	Hommes	Femmes
Population non scolarisée de 15 ans ou plus	5 775	2 641	3 134
Part des titulaires en % :			
- d'aucun diplôme	8,4	6,9	9,6
- du certificat d'études primaires	9,9	7,3	12,1
- du BEPC, brevet des collèges	6,9	5,1	8,5
- d'un CAP ou d'un BEP	18,5	21,2	16,2
- d'un baccalauréat ou d'un brevet professionnel	17,3	16,7	17,9
- d'un diplôme de niveau bac + 2	15,0	12,2	17,4
- d'un diplôme de niveau supérieur à bac + 2	23,9	30,6	18,3

Source : Insee, RP2008 exploitation principale.

FOR G2 - Diplôme le plus élevé de la population non scolarisée de 15 ans ou plus


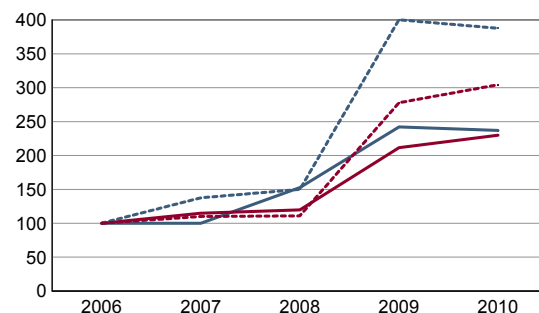
Sources : Insee, RP1999 et RP2008 exploitations principales.

DEN T1 - Créations d'entreprises par secteur d'activité en 2010

	Ensemble	%	Taux de création
Ensemble	45	100,0	18,2
Industrie	1	2,2	6,3
Construction	4	8,9	21,1
Commerce, transports, services divers	29	64,4	17,4
dont commerce et réparation auto.	4	8,9	13,8
Administration publique, enseignement, santé, action sociale	11	24,4	24,4

Champ : activités marchandes hors agriculture.

Source : Insee, REE (Sirène).

DEN G1 - Évolution des créations d'entreprises


indice base 100 en 2006

— Territoire : ensemble
- - - Territoire : entreprises individuelles
— Zone de comparaison : ensemble
- - - Zone de comparaison : entreprises individuelles

Note de lecture : application du régime de l'auto-entrepreneur à partir du 1er janvier 2009.

Champ : activités marchandes hors agriculture.

Source : Insee, REE (Sirène).

DEN T2 - Créations d'entreprises individuelles par secteur d'activité en 2010

	Entreprises individuelles créées	dont auto-entrepreneurs	Part en % dans l'ensemble des créations	
			des entreprises individuelles	des auto-entrepreneurs
Ensemble	31	23	68,9	51,1
Industrie	1	c	100,0	c
Construction	4	c	100,0	c
Commerce, transports, services divers	15	12	51,7	41,4
dont commerce, réparation auto.	3	c	75,0	c
Administration publique, enseignement, santé, action sociale	11	6	100,0	54,5

Champ : activités marchandes hors agriculture.

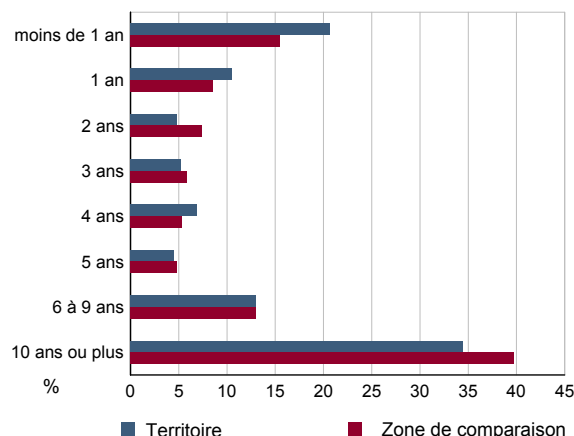
Source : Insee, REE (Sirène).

DEN T3 - Nombre d'entreprises par secteur d'activité au 1er janvier 2010

	Nombre	%
Ensemble	247	100,0
Industrie	16	6,5
Construction	19	7,7
Commerce, transports, services divers	167	67,6
dont commerce et réparation auto.	29	11,7
Administration publique, enseignement, santé, action sociale	45	18,2

Champ : activités marchandes hors agriculture.

Source : Insee, REE (Sirène).

DEN G2 - Âge des entreprises au 1er janvier 2010


Champ : activités marchandes hors agriculture.

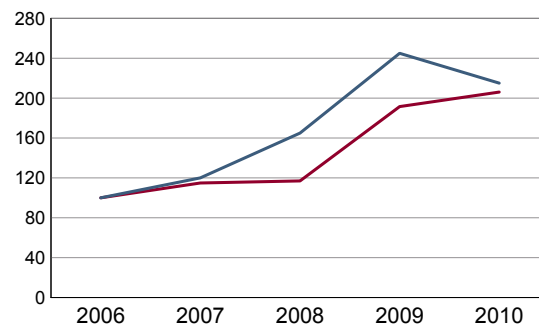
Source : Insee, REE (Sirène).

DEN T4 - Créations d'établissements par secteur d'activité en 2010

	Ensemble	%	Taux de création
Ensemble	43	100,0	16,2
Industrie	1	2,3	5,9
Construction	6	14,0	30,0
Commerce, transports, services divers	27	62,8	14,8
dont commerce et réparation auto.	4	9,3	14,8
Administration publique, enseignement, santé, action sociale	9	20,9	20,0

Champ : activités marchandes hors agriculture.

Source : Insee, REE (Sirène)

DEN G3 - Évolution des créations d'établissements


indice base 100 en 2006

— Territoire
— Zone de comparaison

Note de lecture : application du régime de l'auto-entrepreneur à partir du 1er janvier 2009.

Champ : activités marchandes hors agriculture.

Source : Insee, REE (Sirène).

DEN T5 - Nombre d'établissements par secteur d'activité au 1er janvier 2010

	Nombre	%
Ensemble	265	100,0
Industrie	17	6,4
Construction	20	7,5
Commerce, transports, services divers	183	69,1
dont commerce et réparation auto.	27	10,2
Administration publique, enseignement, santé, action sociale	45	17,0

Champ : activités marchandes hors agriculture.

Source : Insee, REE (Sirène).

CEN T1 - Établissements actifs par secteur d'activité au 31 décembre 2009

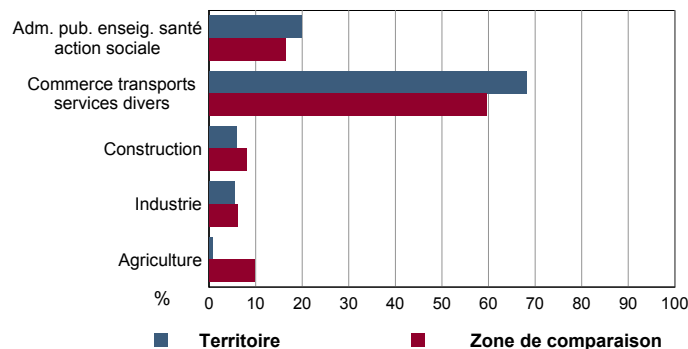
	Total	%	0 salarié	1 à 9 salarié(s)	10 à 19 salariés	20 à 49 salariés	50 salariés ou plus
Ensemble	354	100,0	246	82	12	9	5
Agriculture, sylviculture et pêche	3	0,8	3	0	0	0	0
Industrie	19	5,4	10	7	2	0	0
Construction	21	5,9	15	4	0	2	0
Commerce, transports et services divers	241	68,1	168	65	4	3	1
dont commerce, réparation auto	27	7,6	19	6	1	1	0
Administration publique, enseignement, santé, action sociale	70	19,8	50	6	6	4	4

Champ : ensemble des activités.
Source : Insee, CLAP.

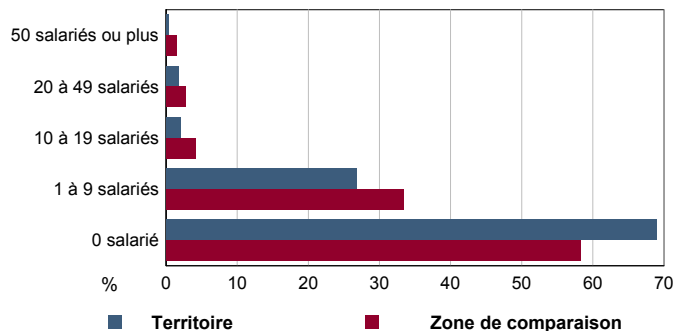
CEN T2 - Postes salariés par secteur d'activité au 31 décembre 2009

	Total	%	1 à 9 salarié(s)	10 à 19 salariés	20 à 49 salariés	50 à 99 salariés	100 salariés ou plus
Ensemble	1 348	100,0	213	167	273	133	562
Agriculture, sylviculture et pêche	0	0,0	0	0	0	0	0
Industrie	51	3,8	23	28	0	0	0
Construction	67	5,0	7	0	60	0	0
Commerce, transports et services divers	494	36,6	168	49	65	0	212
dont commerce, réparation auto	57	4,2	23	10	24	0	0
Administration publique, enseignement, santé, action sociale	736	54,6	15	90	148	133	350

Champ : ensemble des activités.
Source : Insee, CLAP.

CEN G1 - Répartition des établissements actifs par secteur d'activité au 31 décembre 2009


Champ : ensemble des activités.
Source : Insee, CLAP.

CEN G2 - Répartition des établissements actifs par tranche d'effectif salarié au 31 décembre 2009


Champ : ensemble des activités.
Source : Insee, CLAP.

CEN T3 - Établissements selon les sphères de l'économie au 31 décembre 2009

	Nombre	%	Postes salariés	%
Ensemble	354	100,0	1 348	100,0
Sphère non présenteielle	122	34,5	84	6,2
dont domaine public	0	0,0	0	0,0
Sphère présenteielle	232	65,5	1 264	93,8
dont domaine public	11	4,7	572	45,3

Champ : ensemble des activités.
Source : Insee, CLAP.

CEN T4 - Entreprises (sièges sociaux actifs) par secteur d'activité au 31 décembre 2009

	Nombre	%
Ensemble	318	100,0
Agriculture, sylviculture et pêche	2	0,6
Industrie	18	5,7
Construction	20	6,3
Commerce, transports et sevice divers	216	67,9
dont commerce, réparation auto	28	8,8
Adm. pub., enseignement, santé, action sociale	62	19,5

Champ : ensemble des activités.
Source : Insee, CLAP.

AGR T1M - Exploitations agricoles

	Nombre d'exploitations		SAU (1) moyenne (ha)	
	2000	1988	2000	1988
Toutes exploitations (2)	0	0	///	///
dont exploitations professionnelles	0	0	///	///

(1) : Superficie agricole utilisée

(2) : y compris les exploitations sans SAU

Source : AGRESTE, recensements agricoles, 1988 et 2000

AGR T2M - Superficies agricoles

	Exploitations concernées		Superficie (ha)	
	2000	1988	2000	1988
SAU (1) des exploitations sièges	0	0	0	0
Terres labourables	0	0	0	0
dont céréales	0	0	0	0
Superficie fourragère principale	0	0	0	0
dont superficie toujours en herbe	0	0	0	0
Superficie en fermage (2)	0	0	0	0

(1) : Superficie agricole utilisée

(2) : Superficie en ha ou parc en propriété et copropriété

Source : AGRESTE, recensements agricoles 1988 et 2000

AGR T4M - Orientation technico-économique des exploitations

	Exploitations		Superficie agricole utilisée (ha)	
	2000	1988	2000	1988
Ensemble	0	0	0	0
dont : grandes cultures	0	0	0	0
légumes, fruits, viticulture	0	0	0	0
bovins	0	0	0	0
autres animaux	0	0	0	0

Source : AGRESTE, recensements agricoles 1988 et 2000

AGR T5M - Population - Main d'oeuvre

	2000	1988
Chefs d'exploitations et coexploitants	0	0
dont à temps complet	0	0
Population familiale active sur les exploitations	0	0
Unités de travail annuel (y.c. ETA-CUMA) (1)	0	0
dont : UTA familiales	0	0
UTA salariées	0	0

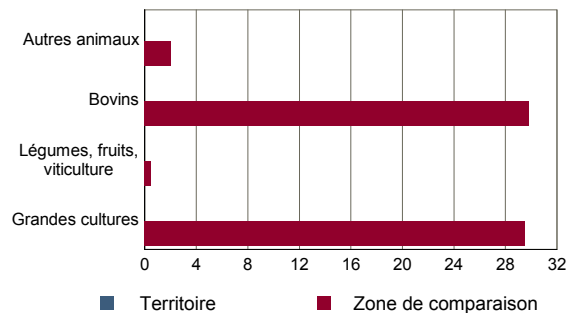
(1) : Entreprises de travaux agricoles (ETA), Coopératives d'utilisation de matériel agricole (CUMA)

Source : AGRESTE, recensements agricoles 1988 et 2000

AGR T3M - Cheptel

	Exploitations concernées		Effectif	
	2000	1988	2000	1988
Bovins	0	0	0	0
dont vaches	0	0	0	0
Volailles	0	0	0	0

Source : AGRESTE, recensements agricoles 1988 et 2000

AGR G1M - Répartition de la SAU selon les principales orientations technico-économiques en 2000


Source : AGRESTE, recensement agricole 2000

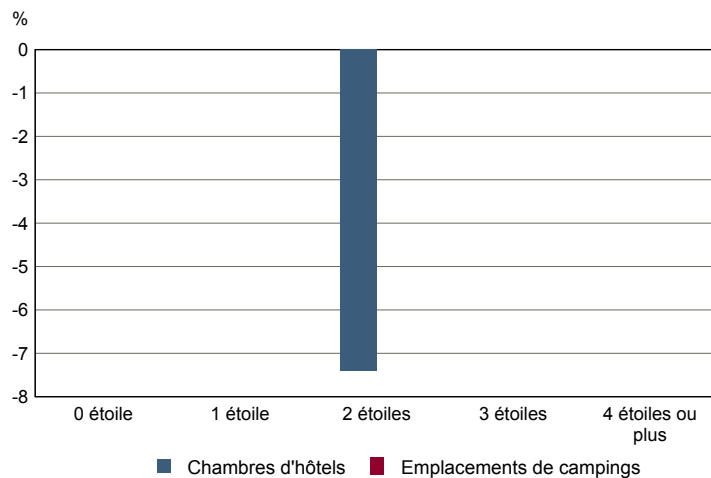
AGR G2M - Répartition des chefs d'exploitation et coexploitants selon l'âge en 2000

Source : AGRESTE, recensement agricole 2000

TOU T1 - Nombre et capacité des hôtels selon le nombre d'étoiles

	au 01/01/2011		au 01/01/2007	
	Hôtels	Chambres	Hôtels	Chambres
Ensemble	2	41	2	43
0 étoile	0	0	0	0
1 étoile	0	0	0	0
2 étoiles	1	25	1	27
3 étoiles	1	16	1	16
4 étoiles ou plus	0	0	0	0

Source : Insee, Direction du tourisme - hébergements touristiques.

TOU G1 - Évolution 2007 - 2011 des chambres d'hôtels et d'emplacements de camping(1) selon le nombre d'étoiles


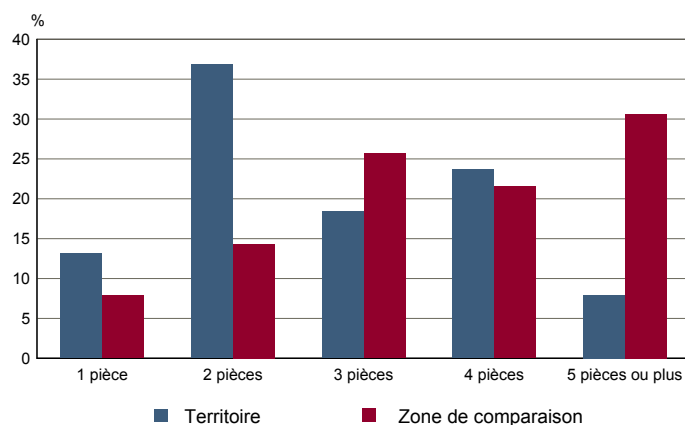
(1) : l'homologation 0 étoile n'existe pas pour les campings

Source : Insee, Direction du tourisme - hébergements touristiques.

TOU T2 - Nombre et capacité des campings selon le nombre d'étoiles

	au 01/01/2011		au 01/01/2007	
	Terrains	Emplacements	Terrains	Emplacements
Ensemble	0	0	0	0
1 étoile	0	0	0	0
2 étoiles	0	0	0	0
3 étoiles	0	0	0	0
4 étoiles	0	0	0	0

Source : Insee, Direction du tourisme - hébergements touristiques.

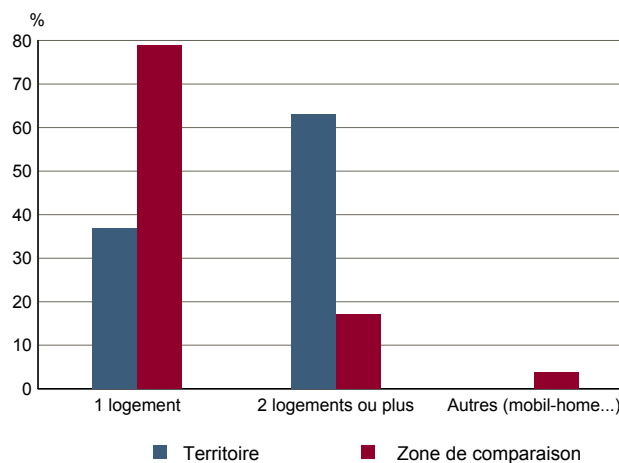
TOU G2 - Répartition en 2008 des résidences secondaires selon le nombre de pièces


Source : Insee, RP2008 exploitation principale.

TOU T3 - Résidences secondaires en 2008 selon la période d'achèvement

	Nombre	%
Ensemble des logements	3 666	100,0
dont résidences secondaires	38	1,0
Résidences secondaires construites avant 2006	38	100,0
Avant 1949	7	18,4
De 1949 à 1974	14	36,8
De 1975 à 1989	17	44,7
De 1990 à 2005	0	0,0

Source : Insee, RP2008 exploitation principale.

TOU G3 - Répartition en 2008 des résidences secondaires selon le nombre de logements


Source : Insee, RP2008 exploitation principale.