

**POP T1M - Population**

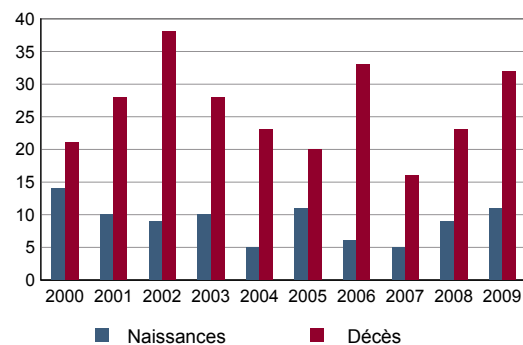
	1968	1975	1982	1990	1999	2008
Population	1 611	1 629	1 671	1 539	1 432	1 410
Densité moyenne (hab/km <sup>2</sup> )	67,5	68,2	70,0	64,5	60,0	59,1

Sources : Insee, RP1968 à 1990 dénombremments - RP1999 et RP2008 exploitations principales.

**POP T2M - Indicateurs démographiques**

	1968 à 1975	1975 à 1982	1982 à 1990	1990 à 1999	1999 à 2008
Variation annuelle moyenne de la population en %	+0,2	+0,4	-1,0	-0,8	-0,2
- due au solde naturel en %	+0,0	-0,1	+0,0	-0,4	-1,1
- due au solde apparent des entrées sorties en %	+0,1	+0,5	-1,0	-0,4	+1,0
Taux de natalité en ‰	15,1	13,0	12,9	8,8	6,2
Taux de mortalité en ‰	14,6	14,0	12,8	12,5	17,7

Sources : Insee, RP1968 à 1990 dénombremments - RP1999 et RP2008 exploitations principales - État civil.

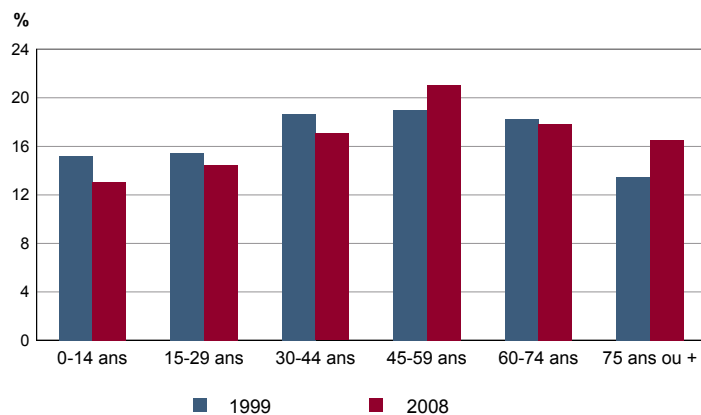
**POP G1 - Naissances et décès**


Source : Insee, État civil.

**POP T3 - Population par sexe et âge en 2008**

	Hommes	%	Femmes	%
<b>Ensemble</b>	<b>675</b>	<b>100,0</b>	<b>735</b>	<b>100,0</b>
0 à 14 ans	99	14,7	85	11,5
15 à 29 ans	92	13,6	112	15,3
30 à 44 ans	122	18,1	118	16,1
45 à 59 ans	147	21,7	151	20,5
60 à 74 ans	128	19,0	123	16,8
75 à 89 ans	85	12,5	127	17,3
90 ans ou plus	2	0,3	19	2,6
0 à 19 ans	128	19,0	129	17,6
20 à 64 ans	391	58,0	379	51,5
65 ans ou plus	155	23,0	227	30,9

Source : Insee, RP2008 exploitation principale.

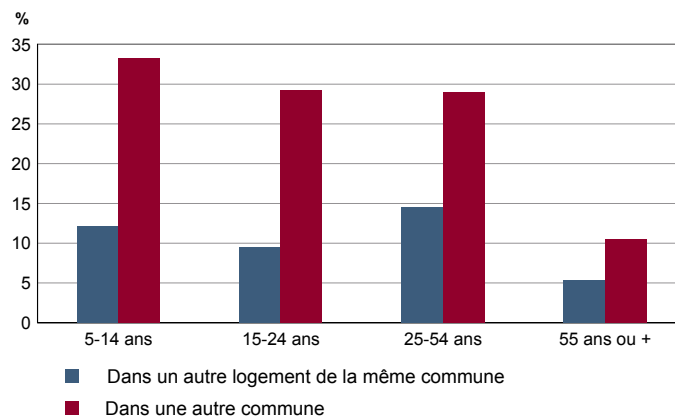
**POP G2 - Population par grande tranche d'âge**


Sources : Insee, RP1999 et RP2008 exploitations principales.

**POP T4M - Lieu de résidence 5 ans auparavant**

	2008	%
<b>Personnes de 5 ans ou plus habitant 5 ans auparavant</b>	<b>1 358</b>	<b>100,0</b>
Le même logement	932	68,6
Un autre logement de la même commune	133	9,8
Une autre commune du même département	161	11,9
Un autre département de la même région	35	2,6
Une autre région de France métropolitaine	89	6,6
Un Dom	0	0,0
Hors de France métropolitaine ou d'un Dom	7	0,5

Source : Insee, RP2008 exploitation principale.

**POP G3 - Part en 2008 des personnes qui résidaient dans un autre logement 5 ans auparavant selon l'âge**


Source : Insee, RP2008 exploitation principale.

## POP T5 - Population de 15 ans ou plus selon la catégorie socioprofessionnelle

	2008	%	1999	%
<b>Ensemble</b>	Tableau non disponible pour cette zone			
Agriculteurs exploitants				
Artisans, commerçants, chefs d'entreprise				
Cadres et professions intellectuelles supérieures				
Professions intermédiaires				
Employés				
Ouvriers				
Retraités				
Autres personnes sans activité professionnelle				

Sources : Insee, RP1999 et RP2008 exploitations complémentaires.

## POP T6 - Population de 15 ans ou plus par sexe, âge et catégorie socioprofessionnelle en 2008

	Hommes	Femmes	Part en % de la population âgée de		
			15 à 24 ans	25 à 54 ans	55 ans ou +
<b>Ensemble</b>	Tableau non disponible pour cette zone				
Agriculteurs exploitants					
Artisans, commerçants, chefs d'entreprise					
Cadres et professions intellectuelles supérieures					
Professions intermédiaires					
Employés					
Ouvriers					
Retraités					
Autres personnes sans activité professionnelle					

Source : Insee, RP2008 exploitation complémentaire.

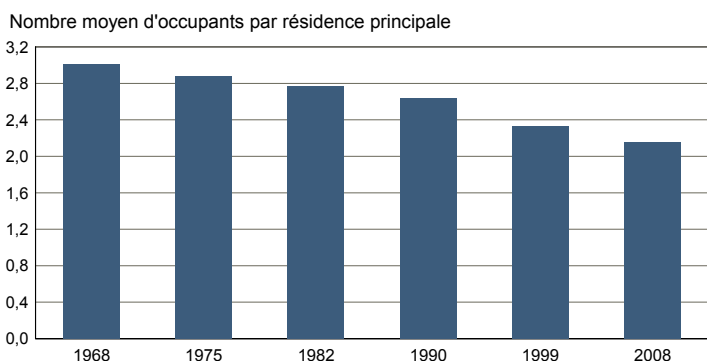
FAM T1 - Ménages selon la structure familiale

	Nombre de ménages				Population des ménages	
	2008	%	1999	%	2008	1999
<b>Ensemble</b>						
Ménages d'une personne						
- hommes seuls						
- femmes seules						
Autres ménages sans famille						
Ménages avec famille(s)						
dont la famille principale est :						
- un couple sans enfant						
- un couple avec enfant(s)						
- une famille monoparentale						

Tableau non disponible pour cette zone

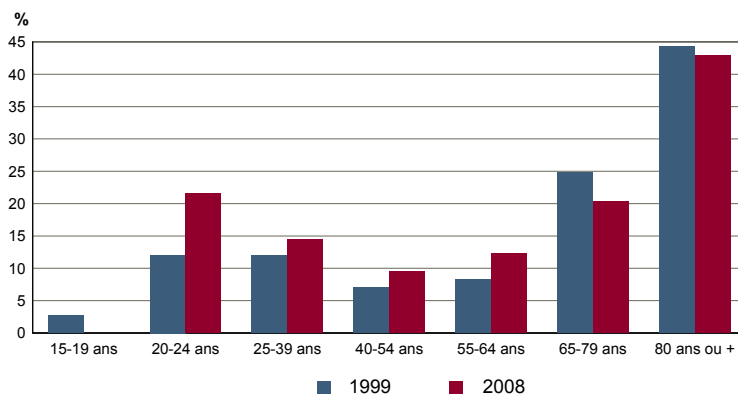
Sources : Insee, RP1999 et RP2008 exploitations complémentaires.

FAM G1M - Évolution de la taille des ménages



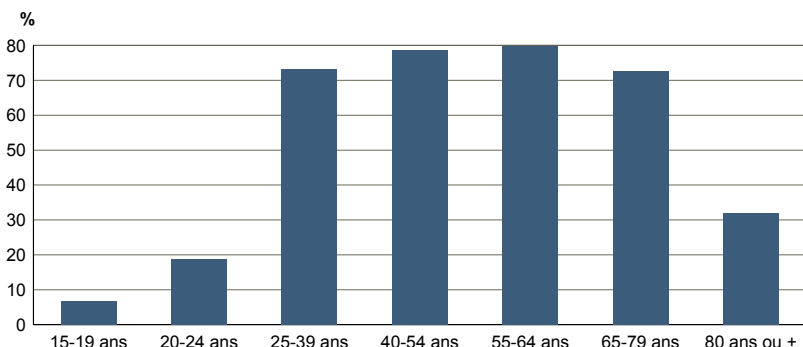
Sources : Insee, RP1968 à 1990 dénombremens - RP1999 et RP2008 exploitations principales.

FAM G2 - Personnes de 15 ans ou plus vivant seules selon l'âge - population des ménages



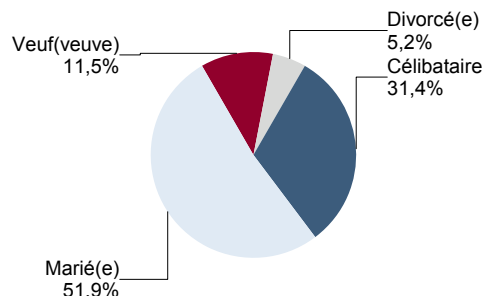
Sources : Insee, RP1999 et RP2008 exploitations principales.

FAM G3 - Personnes de 15 ans ou plus déclarant vivre en couple selon l'âge en 2008



Source : Insee, RP2008 exploitation principale.

FAM G4 - État matrimonial légal des personnes de 15 ans ou plus en 2008



Source : Insee, RP2008 exploitation principale.

## FAM T2 - Ménages selon la catégorie socioprofessionnelle de la personne de référence en 2008

## FAM G5 - Ménages selon la catégorie socio-professionnelle de la personne de référence

	Ménages	%	Population des ménages	%
<b>Ensemble</b>	Tableau non disponible pour cette zone			
Agriculteurs exploitants				
Artisans, commerçants, chefs d'entreprise				
Cadres et professions intellectuelles sup.				
Professions intermédiaires				
Employés				
Ouvriers				
Retraités				
Autres pers. sans activité professionnelle				

Source : Insee, RP2008 exploitation complémentaire.

Graphique non disponible pour cette zone

Sources : Insee, RP1999 et RP2008 exploitations complémentaires.

## FAM T3 - Composition des familles

	2008	%	1999	%
<b>Ensemble</b>	Tableau non disponible pour cette zone			
Couples avec enfant(s)				
Familles monoparentales :				
hommes seuls avec enfant(s)				
femmes seules avec enfant(s)				
Couples sans enfant				

Sources : Insee, RP1999 et RP2008 exploitations complémentaires.

## FAM T4 - Familles selon le nombre d'enfants âgés de moins de 25 ans

	2008	%	1999	%
<b>Ensemble</b>	Tableau non disponible pour cette zone			
Aucun enfant				
1 enfant				
2 enfants				
3 enfants				
4 enfants ou plus				

Sources : Insee, RP1999 et RP2008 exploitations complémentaires.

**EMP T1 - Population de 15 à 64 ans par type d'activité**

	2008	1999
<b>Ensemble</b>	<b>844</b>	<b>846</b>
Actifs en %	72,6	71,0
dont :		
actifs ayant un emploi en %	64,0	61,3
chômeurs en %	8,6	9,3
Inactifs en %	27,4	29,0
élèves, étudiants et stagiaires non rémunérés en %	8,3	7,3
retraités ou préretraités en %	11,8	9,7
autres inactifs en %	7,3	11,9

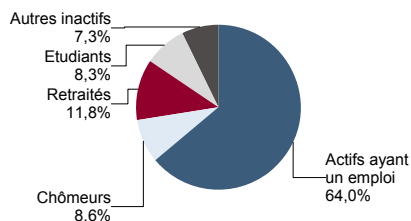
En 1999, les militaires du contingent formaient une catégorie d'actifs à part.

Sources : Insee, RP1999 et RP2008 exploitations principales.

**EMP T2 - Activité et emploi de la population de 15 à 64 ans par sexe et âge en 2008**

	Population	Actifs	Taux d'activité en %	Actifs ayant un emploi	Taux d'emploi en %
<b>Ensemble</b>	<b>844</b>	<b>612</b>	<b>72,6</b>	<b>540</b>	<b>64,0</b>
15 à 24 ans	149	75	50,3	51	34,0
25 à 54 ans	494	458	92,6	417	84,5
55 à 64 ans	201	80	39,7	72	35,7
<b>Hommes</b>	<b>420</b>	<b>317</b>	<b>75,5</b>	<b>282</b>	<b>67,1</b>
15 à 24 ans	67	40	60,6	29	43,9
25 à 54 ans	244	236	97,1	215	88,4
55 à 64 ans	110	40	36,7	37	34,0
<b>Femmes</b>	<b>423</b>	<b>295</b>	<b>69,7</b>	<b>258</b>	<b>60,9</b>
15 à 24 ans	82	34	42,0	21	25,9
25 à 54 ans	251	221	88,3	202	80,6
55 à 64 ans	91	39	43,3	34	37,8

Source : Insee, RP2008 exploitation principale.

**EMP G1 - Population de 15 à 64 ans par type d'activité en 2008**


Source : Insee, RP2008 exploitation principale.

**EMP T3 - Population active de 15 à 64 ans selon la catégorie socioprofessionnelle**

	2008	dont actifs ayant un emploi	1999	dont actifs ayant un emploi
<b>Ensemble</b>				
dont :				
Agriculteurs exploitants				
Artisans, commerçants, chefs d'entreprise				
Cadres et professions intellectuelles sup.				
Professions intermédiaires				
Employés				
Ouvriers				

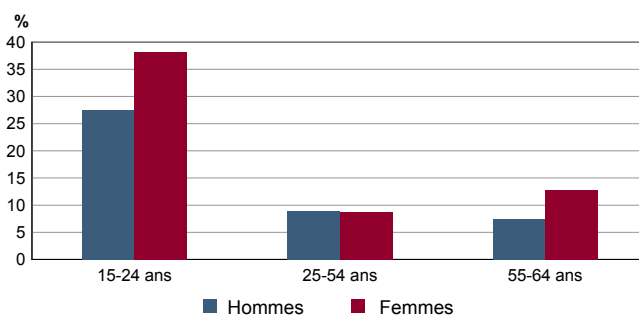
Tableau non disponible pour cette zone

Sources : Insee, RP1999 et RP2008 exploitations complémentaires.

**EMP T4 - Chômage (au sens du recensement) des 15-64 ans**

	2008	1999
<b>Nombre de chômeurs</b>	<b>73</b>	<b>79</b>
Taux de chômage en %	11,9	13,1
Taux de chômage des hommes en %	11,1	7,1
Taux de chômage des femmes en %	12,7	20,8
Part des femmes parmi les chômeurs en %	51,4	69,6

Sources : Insee, RP1999 et RP2008 exploitations principales.

**EMP G2 - Taux de chômage (au sens du recensement) des 15-64 ans par sexe et âge en 2008**


Source : Insee, RP2008 exploitation principale.

**EMP T5 - Emploi et activité**

	2008	1999
Nombre d'emplois dans la zone	652	688
Actifs ayant un emploi résidant dans la zone	546	522
Indicateur de concentration d'emploi	119,5	131,8
Taux d'activité parmi les 15 ans ou plus en %	50,4	49,8

L'indicateur de concentration d'emploi est égal au nombre d'emplois dans la zone pour 100 actifs ayant un emploi résidant dans la zone.

Sources : Insee, RP1999 et RP2008 exploitations principales lieu de résidence et lieu de travail.

RP : Recensement de la population

**EMP T6 - Emplois selon le statut professionnel**

	2008	%	1999	%
<b>Ensemble</b>	<b>652</b>	<b>100,0</b>	<b>688</b>	<b>100,0</b>
<b>Salariés</b>	<b>549</b>	<b>84,1</b>	<b>563</b>	<b>81,8</b>
dont femmes	293	44,9	250	36,3
dont temps partiel	161	24,6	127	18,5
<b>Non salariés</b>	<b>104</b>	<b>15,9</b>	<b>125</b>	<b>18,2</b>
dont femmes	44	6,8	39	5,7
dont temps partiel	11	1,7	4	0,6

Sources : Insee, RP1999 et RP2008 exploitations principales lieu de travail.

## EMP T7 - Emplois par catégorie socioprofessionnelle en 2008

## EMP G3 - Emplois par catégorie socioprofessionnelle

	Nombre	%
<b>Ensemble</b>		
Agriculteurs exploitants		
Artisans, commerçants, chefs d'entreprise		
Cadres et professions intellectuelles sup.		
Professions intermédiaires		
Employés		
Ouvriers		

Tableau non disponible pour cette zone

Source : Insee, RP2008 exploitation complémentaire lieu de travail.

Graphique non disponible pour cette zone

Sources : Insee, RP1999 et RP2008 exploitations complémentaires lieu de travail.

## EMP T8 - Emplois selon le secteur d'activité

	2008			1999		
	Nombre	%	dont femmes en %	dont salariés en %	Nombre	%
<b>Ensemble</b>						
Agriculture						
Industrie						
Construction						
Commerce, transports, services divers						
Administration publique, enseignement, santé, action sociale						

Tableau non disponible pour cette zone

Sources : Insee, RP1999 et RP2008 exploitations complémentaires lieu de travail.

## EMP G4 - Taux de féminisation des emplois par statut et secteur d'activité en 2008

Graphique non disponible pour cette zone

Source : Insee, RP2008 exploitation complémentaire lieu de travail.

**ACT T1 - Population de 15 ans ou plus ayant un emploi selon le statut en 2008**

	Nombre	%	dont % temps partiel	dont % femmes
<b>Ensemble</b>	<b>546</b>	<b>100,0</b>	<b>21,3</b>	<b>47,6</b>
Salariés	439	80,4	24,0	49,3
Non salariés	107	19,6	10,4	40,6

Source : Insee, RP2008 exploitation principale.

**ACT T2 - Statut et condition d'emploi des 15 ans ou plus selon le sexe en 2008**

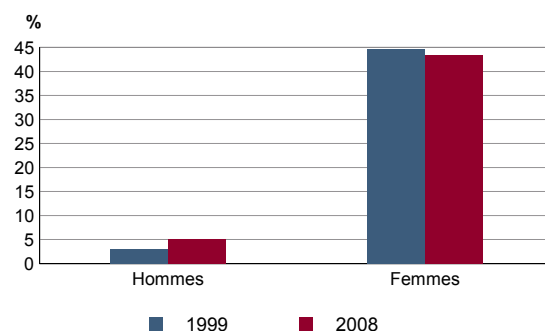
	Hommes	%	Femmes	%
<b>Ensemble</b>	<b>286</b>	<b>100,0</b>	<b>260</b>	<b>100,0</b>
<b>Salariés</b>	222	77,7	216	83,3
Titulaires de la fonction publique et contrats à durée indéterminée	201	70,3	175	67,3
Contrats à durée déterminée	13	4,6	27	10,5
Intérim	3	1,1	6	2,3
Emplois aidés	1	0,4	4	1,6
Apprentissage - stage	4	1,4	4	1,6
<b>Non salariés</b>	64	22,3	43	16,7
Indépendants	28	9,9	21	8,2
Employeurs	34	12,0	19	7,4
Aides familiaux	1	0,4	3	1,2

Source : Insee, RP2008 exploitation principale.

**ACT T3 - Salariés de 15 à 64 ans par sexe, âge et temps partiel en 2008**

	Hommes	dont % temps partiel	Femmes	dont % temps partiel
<b>Ensemble</b>	<b>219</b>	<b>5,1</b>	<b>216</b>	<b>43,5</b>
15 à 24 ans	28	7,1	20	35,0
25 à 54 ans	169	2,4	169	44,3
55 à 64 ans	22	22,7	27	44,4

Source : Insee, RP2008 exploitation principale.

**ACT G1 - Part des salariés de 15 ans ou plus à temps partiel par sexe**


Sources : Insee, RP1999 et RP2008 exploitations principales.

**ACT T4 - Lieu de travail des actifs de 15 ans ou plus ayant un emploi qui résident dans la zone**

	2008	%	1999	%
<b>Ensemble</b>	<b>546</b>	<b>100,0</b>	<b>522</b>	<b>100,0</b>
Travaillent :				
dans la commune de résidence	324	59,4	366	70,1
dans une commune autre que la commune de résidence	221	40,6	156	29,9
située dans le département de résidence	200	36,7	143	27,4
située dans un autre département de la région de résidence	8	1,5	4	0,8
située dans une autre région en France métropolitaine	11	2,0	7	1,3
située dans une autre région hors de France métropolitaine (Dom, Com, étranger)	2	0,4	2	0,4

Sources : Insee, RP1999 et RP2008 exploitations principales.

## DEFM T1 - Catégories de demandeurs d'emploi inscrits en fin de mois selon le sexe et l'âge

	Demandeurs de catégorie ABC						Demandeurs de catégorie A			
	Au 31 décembre 2010			Evolution 2009-2010 en %			Au 31 décembre 2010			
	Ensemble	%	Hommes	Femmes	Ensemble	Hommes	Femmes	Ensemble	Hommes	
<b>Ensemble</b>	<b>79</b>	<b>100,0</b>	<b>32</b>	<b>47</b>	<b>-15,1</b>	<b>-25,6</b>	<b>-6,0</b>	<b>45</b>	<b>23</b>	<b>22</b>
15 à 24 ans	17	21,5	c	c	-32,0	c	c	12	c	c
25 à 49 ans	52	65,8	19	33	-7,1	-26,9	10,0	27	13	14
50 ans ou plus	10	12,7	c	c	-16,7	c	c	6	c	c
Chômeurs de longue durée	27	100,0	12	15	-6,9	20,0	-21,1	///	///	///
15 à 24 ans	c	c	c	c	c	c	c	///	///	///
25 à 49 ans	20	74,1	9	11	11,1	28,6	0,0	///	///	///
50 ans ou plus	c	c	c	c	c	c	c	///	///	///

/// : information(s) non disponible(s) pour ce niveau géographique

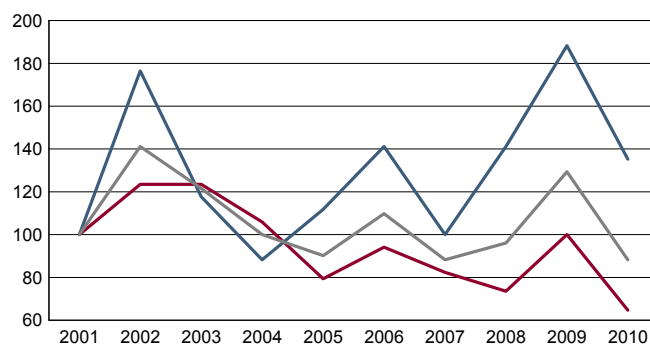
Champ : demandeurs d'emploi inscrits à Pôle emploi, tenus de faire des actes positifs de recherche d'emploi.

Source : Pôle emploi, Dares, Statistiques du marché du travail.

## DEFM G1 - Evolution des DEFM de catégorie A selon l'âge

## DEFM G2 - Evolution des DEFM de catégorie A selon le sexe

Graphique non éditable  
pour cause de secret statistique



Indice base 100 en 2001

— Hommes — Femmes — Ensemble

Champ : demandeurs d'emploi inscrits à Pôle emploi, tenus de faire des actes positifs de recherche d'emploi, sans emploi.

Source : Pôle emploi, Dares, Statistiques du marché du travail.

## DEFM T2 - Motif d'inscription des demandeurs d'emploi

	Demandeurs de catégorie ABC					Demandeurs de catégorie A		
	Au 31 décembre 2010			Evol 2009-2010 en %		Au 31 décembre 2010		
	Ensemble	%	dont femmes	Ensemble	Femmes	Ensemble	%	dont femmes
<b>Ensemble</b>	<b>79</b>	<b>100,0</b>	<b>47</b>	<b>-15,1</b>	<b>-6,0</b>	<b>45</b>	<b>100,0</b>	<b>22</b>
dont : licenciement	8	10,1	c	-50,0	c	c	c	c
démission	c	c	c	c	c	c	c	c
fin de contrat à durée limitée	31	39,2	19	10,7	46,2	17	37,8	9
première entrée	c	c	c	c	c	c	c	c

Champ : demandeurs d'emploi inscrits à Pôle emploi, tenus de faire des actes positifs de recherche d'emploi.

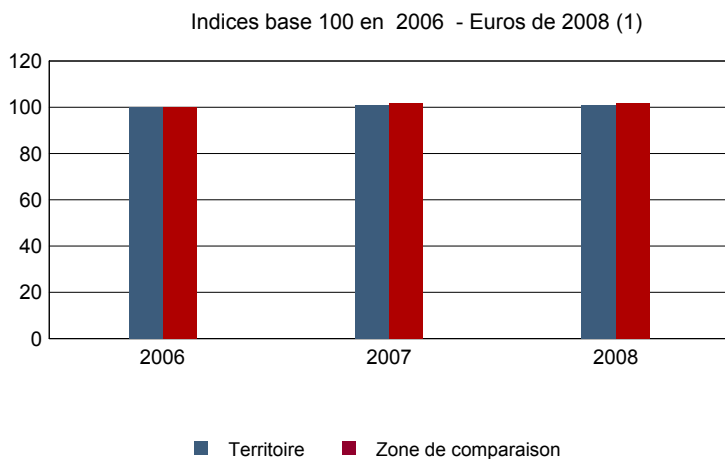
Source : Pôle emploi, Dares, Statistiques du marché du travail.



**Impôts et revenus des foyers fiscaux**
**REV T1 - Impôts sur le revenu des foyers fiscaux**

	2008	Evolution 2006-2008 (1) en %
<b>Ensemble des foyers fiscaux</b>	<b>818</b>	<b>0,5</b>
Revenu net déclaré (K Euros)	14 545	1,5
Revenu net déclaré moyen (Euros)	17 782	1,0
Impôt moyen (Euros)	340	-27,4
<b>Foyers fiscaux imposables</b>	<b>321</b>	<b>-4,7</b>
Proportion	39,2 (%)	-2,2 points
Revenu net déclaré (K Euros)	9 430	-1,2
Revenu net déclaré moyen (Euros)	29 376	3,7
<b>Foyers fiscaux non imposables</b>	<b>497</b>	<b>4,2</b>
Proportion	60,8 (%)	2,2 points
Revenu net déclaré (en K Euros)	5 116	6,8
Revenu net déclaré moyen (Euros)	10 293	2,5

(1) : les valeurs des années antérieures à 2008 sont exprimées en euros constants de 2008.  
 Source : DGFIP, Impôt sur le revenu des personnes physiques.

**REV G1 - Evolution du revenu net déclaré moyen - Ensemble des foyers fiscaux**


(1) : les valeurs des années antérieures à 2008 sont exprimées en euros constants de 2008.

Source : DGFIP, Impôt sur le revenu des personnes physiques.



Revenus fiscaux des ménages

REV T2 - Ménages fiscaux et distribution des revenus

	2009
Nombre de ménages fiscaux	613
Nombre de personnes dans les ménages fiscaux	1 318,0
Médiane des revenus déclarés en euros par unité de consommation	16 137

Source : Insee, Revenus fiscaux localisés des ménages.

## LOG T1M - Évolution du nombre de logements par catégorie

	1968	1975	1982	1990	1999	2008
<b>Ensemble</b>	<b>639</b>	<b>757</b>	<b>817</b>	<b>763</b>	<b>840</b>	<b>912</b>
Résidences principales	524	555	596	572	588	625
Résidences secondaires et logements occasionnels	67	118	125	95	184	181
Logements vacants	48	84	96	96	68	106

Sources : Insee, RP1968 à 1990 dénombremens - RP1999 et RP2008 exploitations principales.

## LOG T2 - Catégories et types de logements

	2008	%	1999	%
<b>Ensemble</b>	<b>912</b>	<b>100,0</b>	<b>840</b>	<b>100,0</b>
Résidences principales	625	68,6	588	70,0
Résidences secondaires et logements occasionnels	181	19,8	184	21,9
Logements vacants	106	11,6	68	8,1
Maisons	781	85,7	696	82,9
Appartements	129	14,1	120	14,3

Sources : Insee, RP1999 et RP2008 exploitations principales.

## LOG T3 - Résidences principales selon le nombre de pièces

	2008	%	1999	%
<b>Ensemble</b>	<b>625</b>	<b>100,0</b>	<b>588</b>	<b>100,0</b>
1 pièce	2	0,3	3	0,5
2 pièces	25	4,0	39	6,6
3 pièces	109	17,4	119	20,2
4 pièces	165	26,3	171	29,1
5 pièces ou plus	324	51,9	256	43,5

Sources : Insee, RP1999 et RP2008 exploitations principales.

## LOG T4 - Nombre moyen de pièces des résidences principales

	2008	1999
Nombre moyen de pièces par résidence principale	4,7	4,4
- maison	5,0	4,6
- appartement	3,4	3,3

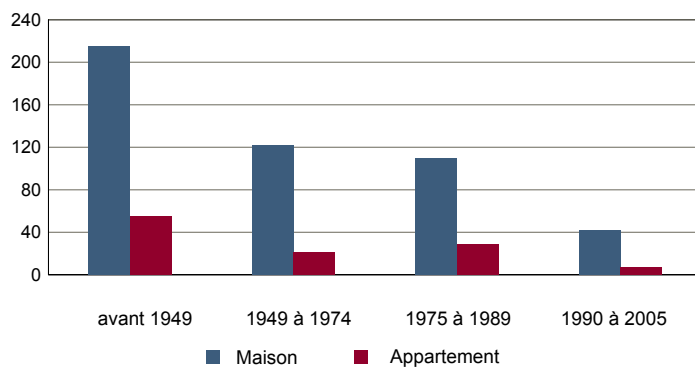
Sources : Insee, RP1999 et RP2008 exploitations principales.

## LOG T5 - Résidences principales en 2008 selon la période d'achèvement

	Nombre	%
<b>Résidences principales construites avant 2006</b>	<b>604</b>	<b>100,0</b>
Avant 1949	271	44,8
De 1949 à 1974	144	23,9
De 1975 à 1989	139	23,1
De 1990 à 2005	50	8,2

Source : Insee, RP2008 exploitation principale.

## LOG G1 - Résidences principales en 2008 selon le type de logement et la période d'achèvement



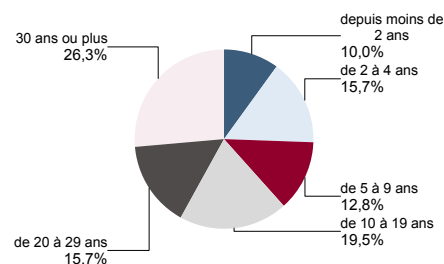
Résidences principales construites avant 2006.

Source : Insee, RP2008 exploitation principale.

**LOG T6 - Ancienneté d'emménagement dans la résidence principale en 2008**
**LOG G2 - Ancienneté d'emménagement des ménages en 2008**

	Nombre de ménages	Part des ménages en %	Population des ménages	Nombre moyen de pièces par logement	
				logement	personne
<b>Ensemble</b>	<b>625</b>	<b>100,0</b>	<b>1 351</b>	<b>4,7</b>	<b>2,2</b>
Depuis moins de 2 ans	63	10,0	152	4,2	1,7
De 2 à 4 ans	98	15,7	199	4,1	2,0
De 5 à 9 ans	80	12,8	185	4,4	1,9
10 ans ou plus	385	61,6	815	5,0	2,4

Source : Insee, RP2008 exploitation principale.



Source : Insee, RP2008 exploitation principale.

**LOG T7 - Résidences principales selon le statut d'occupation**

	2008		Ancienneté moyenne d'emménagement en année(s)	1999		
	Nombre	%		Nombre	%	
<b>Ensemble</b>	<b>625</b>	<b>100,0</b>	<b>1 351</b>	<b>20</b>	<b>588</b>	<b>100,0</b>
Propriétaire	435	69,5	981	26	387	65,8
Locataire	173	27,6	344	7	158	26,9
dont d'un logement HLM loué vide	41	6,6	73	8	39	6,6
Logé gratuitement	18	2,9	26	11	43	7,3

Sources : Insee, RP1999 et RP2008 exploitations principales.

**LOG T8M - Confort des résidences principales**

	2008	%	1999	%
<b>Ensemble</b>	<b>625</b>	<b>100,0</b>	<b>588</b>	<b>100,0</b>
Salle de bain avec baignoire ou douche	610	97,6	563	95,7
Chauffage central collectif	13	2,1	11	1,9
Chauffage central individuel	298	47,7	280	47,6
Chauffage individuel "tout électrique"	151	24,1	117	19,9

Sources : Insee, RP1999 et RP2008 exploitations principales.

**LOG T9 - Équipement automobile des ménages**

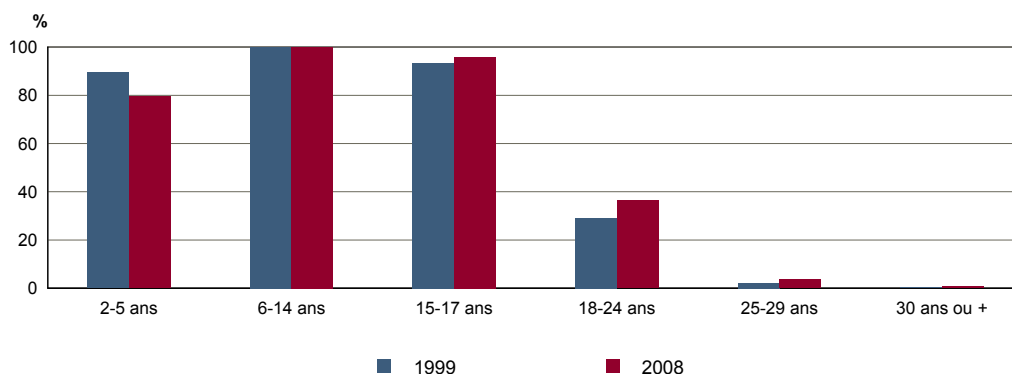
	2008	%	1999	%
<b>Ensemble</b>	<b>625</b>	<b>100,0</b>	<b>588</b>	<b>100,0</b>
Au moins un emplacement réservé au stationnement	361	57,7	349	59,4
Au moins une voiture	541	86,4	476	81,0
- 1 voiture	268	42,8	245	41,7
- 2 voitures ou plus	273	43,6	231	39,3

Sources : Insee, RP1999 et RP2008 exploitations principales.

**FOR T1 - Scolarisation selon l'âge et le sexe en 2008**

	Ensemble	Population scolarisée	Part de la population scolarisée en %		
			Ensemble	Hommes	Femmes
2 à 5 ans	39	31	79,5	75,0	90,9
6 à 14 ans	125	125	100,0	100,0	100,0
15 à 17 ans	49	46	95,8	100,0	92,9
18 à 24 ans	100	36	36,4	28,3	43,4
25 à 29 ans	56	2	3,6	0,0	6,7
30 ans ou plus	1 022	8	0,8	0,8	0,8

Source : Insee, RP2008 exploitation principale.

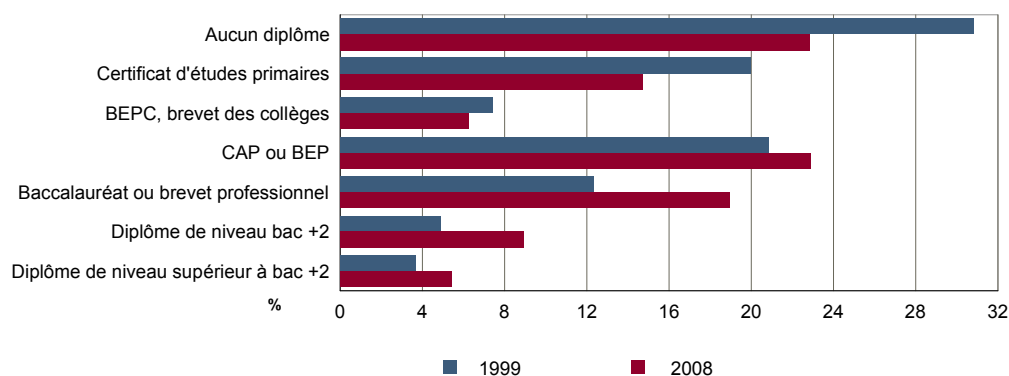
**FOR G1 - Taux de scolarisation selon l'âge**


Sources : Insee, RP1999 et RP2008 exploitations principales.

**FOR T2 - Diplôme le plus élevé de la population non scolarisée de 15 ans ou plus selon le sexe en 2008**

	Ensemble	Hommes	Femmes
<b>Population non scolarisée de 15 ans ou plus</b>	<b>1 133</b>	<b>538</b>	<b>595</b>
Part des titulaires en % :			
- d'aucun diplôme	22,8	22,3	23,3
- du certificat d'études primaires	14,7	12,2	17,0
- du BEPC, brevet des collèges	6,2	5,3	7,1
- d'un CAP ou d'un BEP	22,9	30,0	16,5
- d'un baccalauréat ou d'un brevet professionnel	18,9	17,0	20,7
- d'un diplôme de niveau bac + 2	8,9	6,9	10,7
- d'un diplôme de niveau supérieur à bac + 2	5,4	6,2	4,8

Source : Insee, RP2008 exploitation principale.

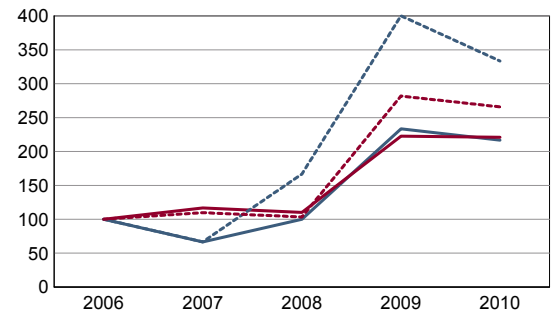
**FOR G2 - Diplôme le plus élevé de la population non scolarisée de 15 ans ou plus**


Sources : Insee, RP1999 et RP2008 exploitations principales.

**DEN T1 - Créations d'entreprises par secteur d'activité en 2010**

	Ensemble	%	Taux de création
<b>Ensemble</b>	<b>13</b>	<b>100,0</b>	<b>13,4</b>
Industrie	2	15,4	12,5
Construction	2	15,4	20,0
Commerce, transports, services divers	9	69,2	17,6
dont commerce et réparation auto.	2	15,4	13,3
Administration publique, enseignement, santé, action sociale	0	0,0	0,0

Champ : activités marchandes hors agriculture.  
Source : Insee, REE (Sirène).

**DEN G1 - Évolution des créations d'entreprises**


indice base 100 en 2006

— Territoire : ensemble  
- - - Territoire : entreprises individuelles  
— Zone de comparaison : ensemble  
- - - Zone de comparaison : entreprises individuelles

Note de lecture : application du régime de l'auto-entrepreneur à partir du 1er janvier 2009.

Champ : activités marchandes hors agriculture.  
Source : Insee, REE (Sirène).

**DEN T2 - Créations d'entreprises individuelles par secteur d'activité en 2010**

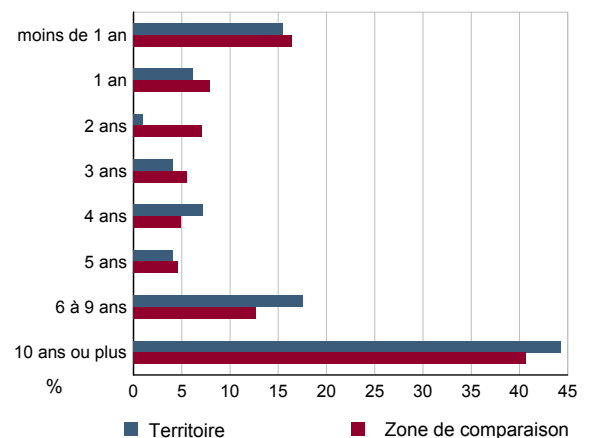
	Entreprises individuelles créées	dont auto-entrepreneurs	Part en % dans l'ensemble des créations	
			des entreprises individuelles	des auto-entrepreneurs
<b>Ensemble</b>	<b>10</b>	<b>7</b>	<b>76,9</b>	<b>53,8</b>
Industrie	2	c	100,0	c
Construction	1	c	50,0	c
Commerce, transports, services divers	7	4	77,8	44,4
dont commerce, réparation auto.	2	c	100,0	c
Administration publique, enseignement, santé, action sociale	0	0	///	///

Champ : activités marchandes hors agriculture.  
Source : Insee, REE (Sirène).

**DEN T3 - Nombre d'entreprises par secteur d'activité au 1er janvier 2010**

	Nombre	%
<b>Ensemble</b>	<b>97</b>	<b>100,0</b>
Industrie	16	16,5
Construction	10	10,3
Commerce, transports, services divers	51	52,6
dont commerce et réparation auto.	15	15,5
Administration publique, enseignement, santé, action sociale	20	20,6

Champ : activités marchandes hors agriculture.  
Source : Insee, REE (Sirène).

**DEN G2 - Âge des entreprises au 1er janvier 2010**


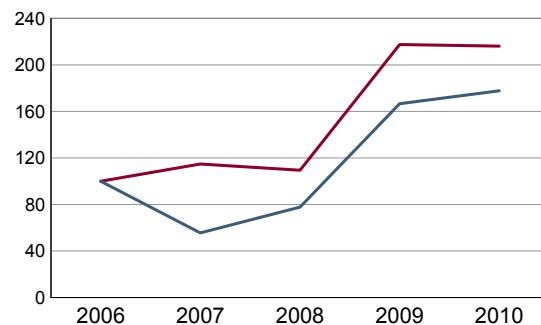
Champ : activités marchandes hors agriculture.  
Source : Insee, REE (Sirène).

**DEN T4 - Créations d'établissements par secteur d'activité en 2010**

	Ensemble	%	Taux de création
<b>Ensemble</b>	<b>16</b>	<b>100,0</b>	<b>14,0</b>
Industrie	3	18,8	15,0
Construction	2	12,5	20,0
Commerce, transports, services divers	11	68,8	17,7
dont commerce et réparation auto.	5	31,3	27,8
Administration publique, enseignement, santé, action sociale	0	0,0	0,0

Champ : activités marchandes hors agriculture.

Source : Insee, REE (Sirène)

**DEN G3 - Évolution des créations d'établissements**


indice base 100 en 2006

— Territoire  
— Zone de comparaison

Note de lecture : application du régime de l'auto-entrepreneur à partir du 1er janvier 2009.

Champ : activités marchandes hors agriculture.

Source : Insee, REE (Sirène).

**DEN T5 - Nombre d'établissements par secteur d'activité au 1er janvier 2010**

	Nombre	%
<b>Ensemble</b>	<b>114</b>	<b>100,0</b>
Industrie	20	17,5
Construction	10	8,8
Commerce, transports, services divers	62	54,4
dont commerce et réparation auto.	18	15,8
Administration publique, enseignement, santé, action sociale	22	19,3

Champ : activités marchandes hors agriculture.

Source : Insee, REE (Sirène).

**CEN T1 - Établissements actifs par secteur d'activité au 31 décembre 2009**

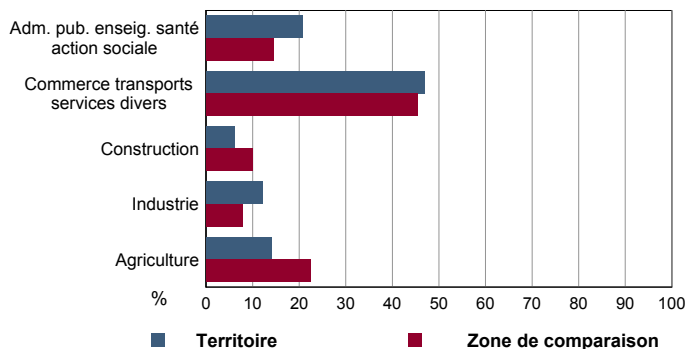
	Total	%	0 salarié	1 à 9 salarié(s)	10 à 19 salariés	20 à 49 salariés	50 salariés ou plus
<b>Ensemble</b>	<b>164</b>	<b>100,0</b>	<b>105</b>	<b>44</b>	<b>7</b>	<b>7</b>	<b>1</b>
Agriculture, sylviculture et pêche	23	14,0	21	2	0	0	0
Industrie	20	12,2	7	9	2	1	1
Construction	10	6,1	5	4	1	0	0
Commerce, transports et services divers	77	47,0	49	24	2	2	0
dont commerce, réparation auto	21	12,8	9	11	1	0	0
Administration publique, enseignement, santé, action sociale	34	20,7	23	5	2	4	0

Champ : ensemble des activités.  
Source : Insee, CLAP.

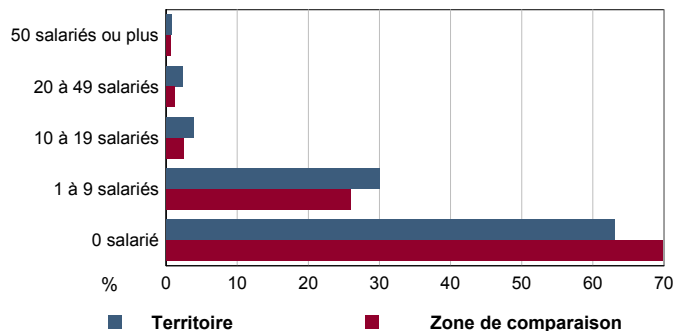
**CEN T2 - Postes salariés par secteur d'activité au 31 décembre 2009**

	Total	%	1 à 9 salarié(s)	10 à 19 salariés	20 à 49 salariés	50 à 99 salariés	100 salariés ou plus
<b>Ensemble</b>	<b>517</b>	<b>100,0</b>	<b>132</b>	<b>89</b>	<b>229</b>	<b>67</b>	<b>0</b>
Agriculture, sylviculture et pêche	3	0,6	3	0	0	0	0
Industrie	167	32,3	34	29	37	67	0
Construction	26	5,0	16	10	0	0	0
Commerce, transports et services divers	129	25,0	58	23	48	0	0
dont commerce, réparation auto	39	7,5	27	12	0	0	0
Administration publique, enseignement, santé, action sociale	192	37,1	21	27	144	0	0

Champ : ensemble des activités.  
Source : Insee, CLAP.

**CEN G1 - Répartition des établissements actifs par secteur d'activité au 31 décembre 2009**


Champ : ensemble des activités.  
Source : Insee, CLAP.

**CEN G2 - Répartition des établissements actifs par tranche d'effectif salarié au 31 décembre 2009**


Champ : ensemble des activités.  
Source : Insee, CLAP.

**CEN T3 - Établissements selon les sphères de l'économie au 31 décembre 2009**

	Nombre	%	Postes salariés	%
<b>Ensemble</b>	<b>164</b>	<b>100,0</b>	<b>517</b>	<b>100,0</b>
Sphère non présenteielle	58	35,4	162	31,3
dont domaine public	0	0,0	0	0,0
Sphère présenteielle	106	64,6	355	68,7
dont domaine public	7	6,6	70	19,7

Champ : ensemble des activités.  
Source : Insee, CLAP.

**CEN T4 - Entreprises (sièges sociaux actifs) par secteur d'activité au 31 décembre 2009**

	Nombre	%
<b>Ensemble</b>	<b>144</b>	<b>100,0</b>
Agriculture, sylviculture et pêche	21	14,6
Industrie	16	11,1
Construction	10	6,9
Commerce, transports et sevice divers	65	45,1
dont commerce, réparation auto	19	13,2
Adm. pub., enseignement, santé, action sociale	32	22,2

Champ : ensemble des activités.  
Source : Insee, CLAP.



**AGR T1M - Exploitations agricoles**

	Nombre d'exploitations		SAU (1) moyenne (ha)	
	2000	1988	2000	1988
<b>Toutes exploitations (2)</b>	<b>17</b>	<b>28</b>	<b>27</b>	<b>19</b>
dont exploitations professionnelles	10	9	43	40

(1) : Superficie agricole utilisée

(2) : y compris les exploitations sans SAU

Source : AGRESTE, recensements agricoles, 1988 et 2000

**AGR T2M - Superficies agricoles**

	Exploitations concernées		Superficie (ha)	
	2000	1988	2000	1988
<b>SAU (1) des exploitations sièges</b>	<b>17</b>	<b>28</b>	<b>461</b>	<b>526</b>
Terres labourables	11	19	229	234
dont céréales	10	13	69	49
Superficie fourragère principale	15	27	379	469
dont superficie toujours en herbe	14	26	228	287
Superficie en fermage (2)	10	14	294	227

(1) : Superficie agricole utilisée

(2) : Superficie en ha ou parc en propriété et copropriété

Source : AGRESTE, recensements agricoles 1988 et 2000

**AGR T3M - Cheptel**

	Exploitations concernées		Effectif	
	2000	1988	2000	1988
<b>Bovins</b>	<b>9</b>	<b>12</b>	<b>375</b>	<b>407</b>
dont vaches	9	12	201	256
<b>Volailles</b>	<b>10</b>	<b>21</b>	<b>155</b>	<b>268</b>

Source : AGRESTE, recensements agricoles 1988 et 2000

**AGR T4M - Orientation technico-économique des exploitations**

	Exploitations		Superficie agricole utilisée (ha)	
	2000	1988	2000	1988
<b>Ensemble</b>	<b>17</b>	<b>28</b>	<b>461</b>	<b>526</b>
dont : grandes cultures	0	c	0	c
légumes, fruits, viticulture	c	c	c	c
bovins	6	9	267	369
autres animaux	4	10	56	105

Source : AGRESTE, recensements agricoles 1988 et 2000

**AGR G1M - Répartition de la SAU selon les principales orientations technico-économiques en 2000**

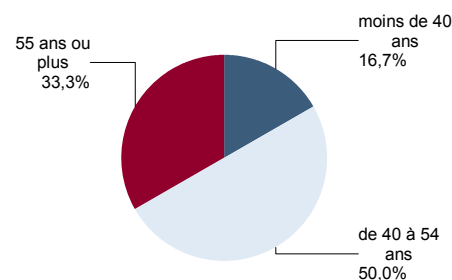
Graphique non éditable  
pour cause de secret statistique

**AGR T5M - Population - Main d'oeuvre**

	2000	1988
<b>Chefs d'exploitations et coexploitants</b>	<b>18</b>	<b>28</b>
dont à temps complet	8	11
<b>Population familiale active sur les exploitations</b>	<b>32</b>	<b>45</b>
<b>Unités de travail annuel (y.c. ETA-CUMA) (1)</b>	<b>19</b>	<b>28</b>
dont : UTA familiales	18	26
UTA salariées	c	c

(1) : Entreprises de travaux agricoles (ETA), Coopératives d'utilisation de matériel agricole (CUMA)

Source : AGRESTE, recensements agricoles 1988 et 2000

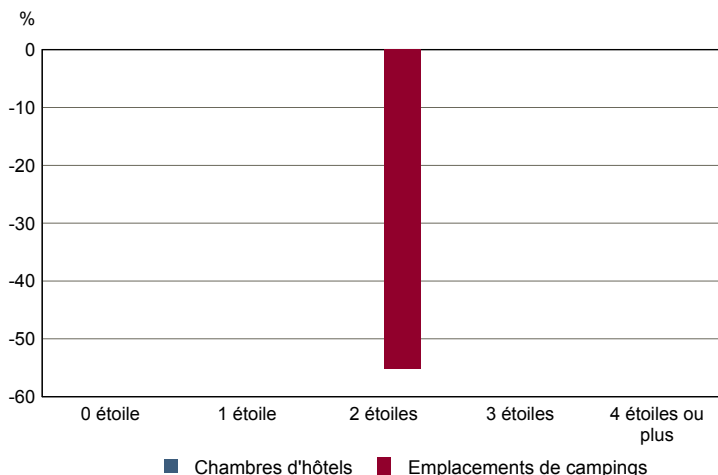
**AGR G2M - Répartition des chefs d'exploitation et coexploitants selon l'âge en 2000**


Source : AGRESTE, recensement agricole 2000

**TOU T1 - Nombre et capacité des hôtels selon le nombre d'étoiles**

	au 01/01/2011		au 01/01/2007	
	Hôtels	Chambres	Hôtels	Chambres
<b>Ensemble</b>	<b>1</b>	<b>10</b>	<b>1</b>	<b>10</b>
0 étoile	1	10	1	10
1 étoile	0	0	0	0
2 étoiles	0	0	0	0
3 étoiles	0	0	0	0
4 étoiles ou plus	0	0	0	0

Source : Insee, Direction du tourisme - hébergements touristiques.

**TOU G1 - Évolution 2007 - 2011 des chambres d'hôtels et d'emplacements de camping(1) selon le nombre d'étoiles**


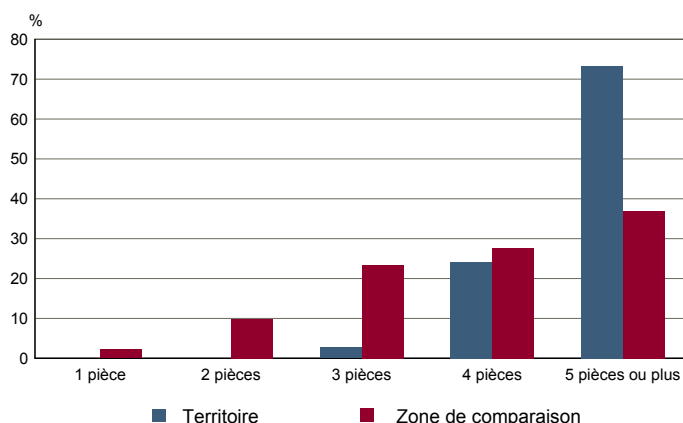
(1) : l'homologation 0 étoile n'existe pas pour les campings

Source : Insee, Direction du tourisme - hébergements touristiques.

**TOU T2 - Nombre et capacité des campings selon le nombre d'étoiles**

	au 01/01/2011		au 01/01/2007	
	Terrains	Emplacements	Terrains	Emplacements
<b>Ensemble</b>	<b>1</b>	<b>47</b>	<b>2</b>	<b>105</b>
1 étoile	0	0	0	0
2 étoiles	1	47	2	105
3 étoiles	0	0	0	0
4 étoiles	0	0	0	0

Source : Insee, Direction du tourisme - hébergements touristiques.

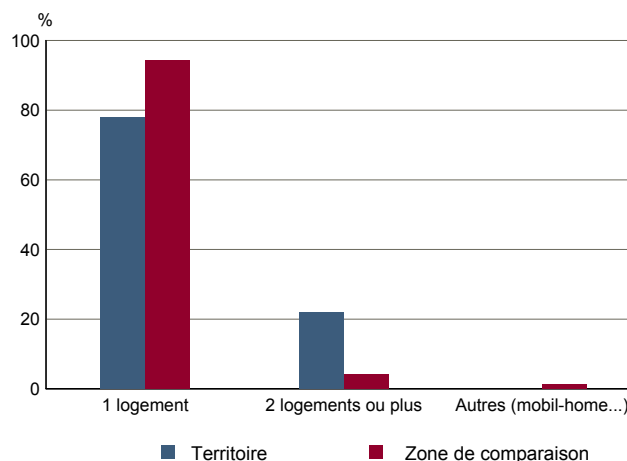
**TOU G2 - Répartition en 2008 des résidences secondaires selon le nombre de pièces**


Source : Insee, RP2008 exploitation principale.

**TOU T3 - Résidences secondaires en 2008 selon la période d'achèvement**

	Nombre	%
<b>Ensemble des logements</b>	<b>912</b>	<b>100,0</b>
dont résidences secondaires	180	19,7
Résidences secondaires construites avant 2006	178	100,0
Avant 1949	91	51,4
De 1949 à 1974	19	10,8
De 1975 à 1989	61	34,1
De 1990 à 2005	7	3,8

Source : Insee, RP2008 exploitation principale.

**TOU G3 - Répartition en 2008 des résidences secondaires selon le nombre de logements**


Source : Insee, RP2008 exploitation principale.