

POP T1M - Population

	1968	1975	1982	1990	1999	2008
Population	6 100	8 706	10 347	11 501	13 404	15 901
Densité moyenne (hab/km ²)	306,1	436,8	519,2	577,1	672,6	797,8

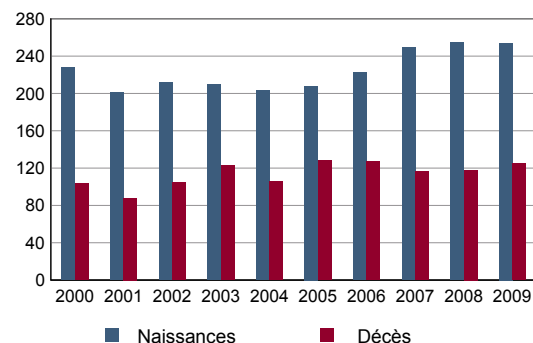
Sources : Insee, RP1968 à 1990 dénombremments - RP1999 et RP2008 exploitations principales.

POP T2M - Indicateurs démographiques

	1968 à 1975	1975 à 1982	1982 à 1990	1990 à 1999	1999 à 2008
Variation annuelle moyenne de la population en %	+5,2	+2,5	+1,3	+1,7	+1,9
- due au solde naturel en %	+0,7	+0,8	+0,6	+0,7	+0,7
- due au solde apparent des entrées sorties en %	+4,5	+1,7	+0,7	+1,0	+1,2
Taux de natalité en ‰	18,5	15,9	13,0	14,4	14,8
Taux de mortalité en ‰	11,0	7,7	7,1	7,2	7,8

Sources : Insee, RP1968 à 1990 dénombremments - RP1999 et RP2008 exploitations principales - État civil.

POP G1 - Naissances et décès



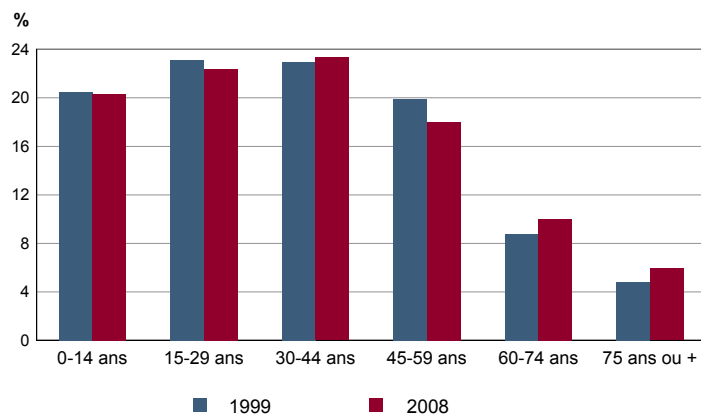
Source : Insee, État civil.

POP T3 - Population par sexe et âge en 2008

	Hommes	%	Femmes	%
Ensemble	7 622	100,0	8 279	100,0
0 à 14 ans	1 646	21,6	1 588	19,2
15 à 29 ans	1 767	23,2	1 792	21,6
30 à 44 ans	1 828	24,0	1 881	22,7
45 à 59 ans	1 366	17,9	1 496	18,1
60 à 74 ans	733	9,6	862	10,4
75 à 89 ans	265	3,5	549	6,6
90 ans ou plus	18	0,2	111	1,3
0 à 19 ans	2 229	29,2	2 133	25,8
20 à 64 ans	4 725	62,0	5 009	60,5
65 ans ou plus	669	8,8	1 137	13,7

Source : Insee, RP2008 exploitation principale.

POP G2 - Population par grande tranche d'âge



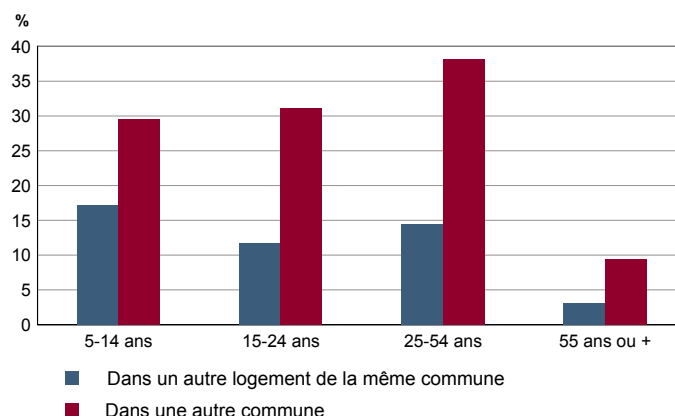
Sources : Insee, RP1999 et RP2008 exploitations principales.

POP T4M - Lieu de résidence 5 ans auparavant

	2008	%
Personnes de 5 ans ou plus habitant 5 ans auparavant	14 753	100,0
Le même logement	8 741	59,2
Un autre logement de la même commune	1 728	11,7
Une autre commune du même département	1 539	10,4
Un autre département de la même région	1 849	12,5
Une autre région de France métropolitaine	651	4,4
Un Dom	39	0,3
Hors de France métropolitaine ou d'un Dom	205	1,4

Source : Insee, RP2008 exploitation principale.

POP G3 - Part en 2008 des personnes qui résidaient dans un autre logement 5 ans auparavant selon l'âge



Source : Insee, RP2008 exploitation principale.

POP T5 - Population de 15 ans ou plus selon la catégorie socioprofessionnelle

	2008	%	1999	%
Ensemble	12 680	100,0	10 589	100,0
Agriculteurs exploitants	29	0,2	16	0,2
Artisans, commerçants, chefs d'entreprise	359	2,8	384	3,6
Cadres et professions intellectuelles supérieures	1 385	10,9	804	7,6
Professions intermédiaires	2 311	18,2	1 852	17,5
Employés	2 665	21,0	2 320	21,9
Ouvriers	1 552	12,2	1 484	14,0
Retraités	2 498	19,7	1 624	15,3
Autres personnes sans activité professionnelle	1 881	14,8	2 105	19,9

Sources : Insee, RP1999 et RP2008 exploitations complémentaires.

POP T6 - Population de 15 ans ou plus par sexe, âge et catégorie socioprofessionnelle en 2008

	Hommes	Femmes	Part en % de la population âgée de		
			15 à 24 ans	25 à 54 ans	55 ans ou +
Ensemble	5 973	6 706	100,0	100,0	100,0
Agriculteurs exploitants	29	0	0,0	0,3	0,2
Artisans, commerçants, chefs d'entreprise	303	56	0,5	4,4	1,2
Cadres et professions intellectuelles supérieures	840	545	1,8	16,4	5,8
Professions intermédiaires	1 093	1 218	11,0	27,5	4,4
Employés	686	1 979	19,9	28,0	8,0
Ouvriers	1 232	321	13,8	16,4	3,2
Retraités	1 040	1 458	0,0	0,5	69,6
Autres personnes sans activité professionnelle	751	1 130	53,0	6,5	7,6

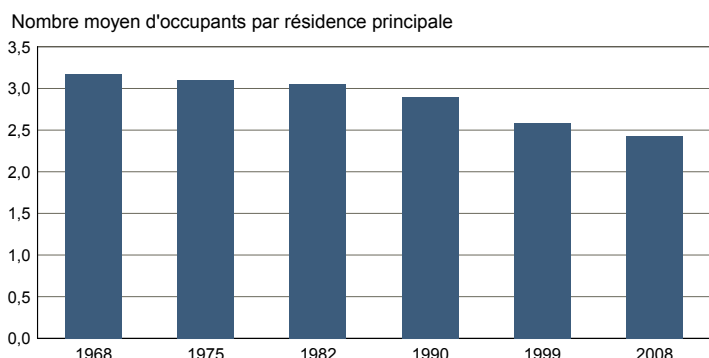
Source : Insee, RP2008 exploitation complémentaire.

FAM T1 - Ménages selon la structure familiale

	Nombre de ménages				Population des ménages	
	2008	%	1999	%	2008	1999
Ensemble	6 308	100,0	5 088	100,0	15 304	13 144
Ménages d'une personne	1 874	29,7	1 288	25,3	1 874	1 288
- hommes seuls	731	11,6	632	12,4	731	632
- femmes seules	1 142	18,1	656	12,9	1 142	656
Autres ménages sans famille	116	1,8	64	1,3	291	140
Ménages avec famille(s)	4 319	68,5	3 736	73,4	13 140	11 716
dont la famille principale est :						
- un couple sans enfant	1 630	25,8	1 280	25,2	3 325	2 640
- un couple avec enfant(s)	2 120	33,6	2 012	39,5	8 274	7 916
- une famille monoparentale	568	9,0	444	8,7	1 540	1 160

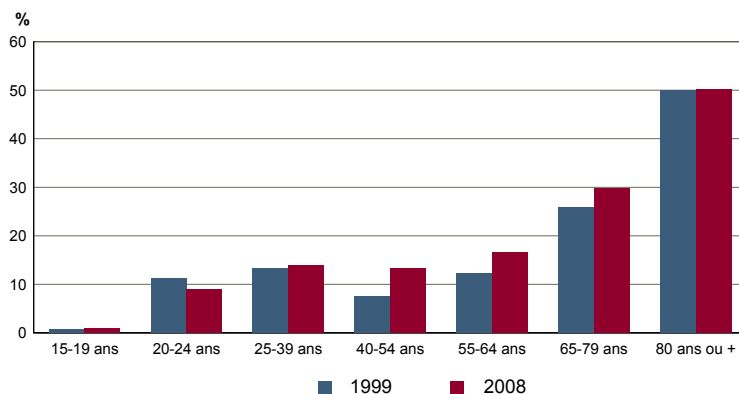
Sources : Insee, RP1999 et RP2008 exploitations complémentaires.

FAM G1M - Évolution de la taille des ménages



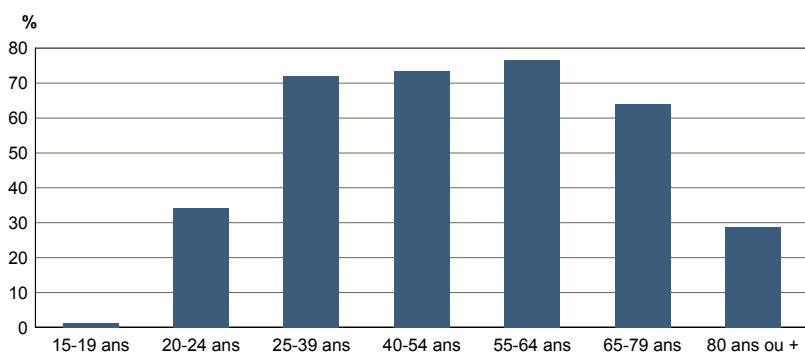
Sources : Insee, RP1968 à 1990 dénombremens - RP1999 et RP2008 exploitations principales.

FAM G2 - Personnes de 15 ans ou plus vivant seules selon l'âge - population des ménages



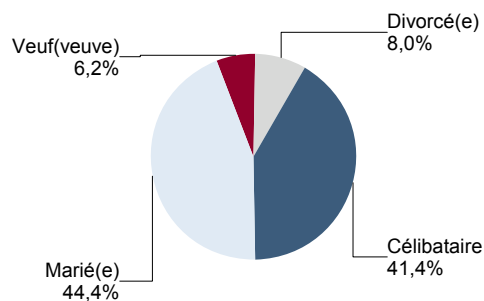
Sources : Insee, RP1999 et RP2008 exploitations principales.

FAM G3 - Personnes de 15 ans ou plus déclarant vivre en couple selon l'âge en 2008



Source : Insee, RP2008 exploitation principale.

FAM G4 - État matrimonial légal des personnes de 15 ans ou plus en 2008



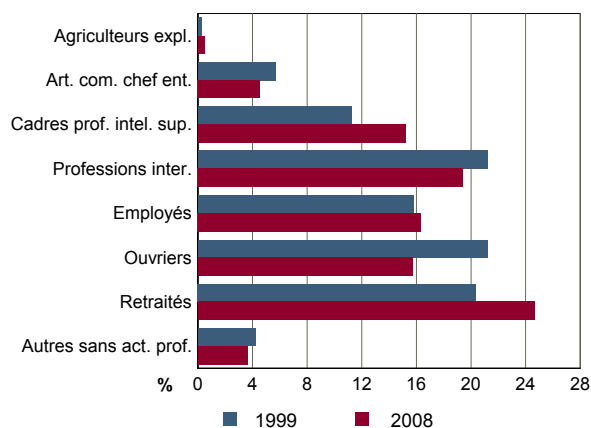
Source : Insee, RP2008 exploitation principale.

FAM T2 - Ménages selon la catégorie socioprofessionnelle de la personne de référence en 2008

	Ménages	%	Population des ménages	%
Ensemble	6 308	100,0	15 304	100,0
Agriculteurs exploitants	29	0,5	103	0,7
Artisans, commerçants, chefs d'entreprise	287	4,5	915	6,0
Cadres et professions intellectuelles sup.	959	15,2	2 537	16,6
Professions intermédiaires	1 225	19,4	3 207	21,0
Employés	1 030	16,3	2 342	15,3
Ouvriers	992	15,7	2 918	19,1
Retraités	1 556	24,7	2 729	17,8
Autres pers. sans activité professionnelle	230	3,6	553	3,6

Source : Insee, RP2008 exploitation complémentaire.

FAM G5 - Ménages selon la catégorie socio-professionnelle de la personne de référence



Sources : Insee, RP1999 et RP2008 exploitations complémentaires.

FAM T3 - Composition des familles

	2008	%	1999	%
Ensemble	4 349	100,0	3 764	100,0
Couples avec enfant(s)	2 131	49,0	2 012	53,5
Familles monoparentales :	588	13,5	448	11,9
hommes seuls avec enfant(s)	129	3,0	64	1,7
femmes seules avec enfant(s)	459	10,6	384	10,2
Couples sans enfant	1 630	37,5	1 304	34,6

Sources : Insee, RP1999 et RP2008 exploitations complémentaires.

FAM T4 - Familles selon le nombre d'enfants âgés de moins de 25 ans

	2008	%	1999	%
Ensemble	4 349	100,0	3 764	100,0
Aucun enfant	1 848	42,5	1 480	39,3
1 enfant	1 030	23,7	972	25,8
2 enfants	1 047	24,1	884	23,5
3 enfants	332	7,6	324	8,6
4 enfants ou plus	93	2,1	104	2,8

Sources : Insee, RP1999 et RP2008 exploitations complémentaires.

EMP T1 - Population de 15 à 64 ans par type d'activité

	2008	1999
Ensemble	10 862	9 340
Actifs en %	76,6	75,3
dont :		
actifs ayant un emploi en %	70,5	69,0
chômeurs en %	6,0	6,0
Inactifs en %	23,4	24,7
élèves, étudiants et stagiaires non rémunérés en %	9,8	11,0
retraités ou préretraités en %	7,3	6,2
autres inactifs en %	6,3	7,5

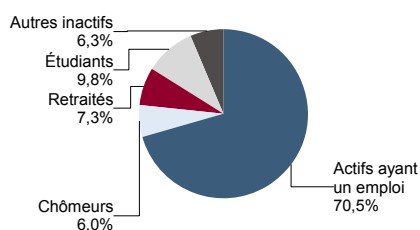
En 1999, les militaires du contingent formaient une catégorie d'actifs à part.

Sources : Insee, RP1999 et RP2008 exploitations principales.

EMP T2 - Activité et emploi de la population de 15 à 64 ans par sexe et âge en 2008

	Population	Actifs	Taux d'activité en %	Actifs ayant un emploi	Taux d'emploi en %
Ensemble	10 862	8 320	76,6	7 663	70,5
15 à 24 ans	2 166	1 053	48,6	852	39,3
25 à 54 ans	6 957	6 490	93,3	6 090	87,5
55 à 64 ans	1 739	776	44,7	721	41,5
Hommes	5 308	4 199	79,1	3 870	72,9
15 à 24 ans	1 049	505	48,1	406	38,7
25 à 54 ans	3 423	3 308	96,6	3 110	90,8
55 à 64 ans	836	387	46,3	354	42,4
Femmes	5 554	4 121	74,2	3 793	68,3
15 à 24 ans	1 117	549	49,1	446	39,9
25 à 54 ans	3 534	3 182	90,0	2 980	84,3
55 à 64 ans	903	389	43,1	367	40,6

Source : Insee, RP2008 exploitation principale.

EMP G1 - Population de 15 à 64 ans par type d'activité en 2008


Source : Insee, RP2008 exploitation principale.

EMP T3 - Population active de 15 à 64 ans selon la catégorie socioprofessionnelle

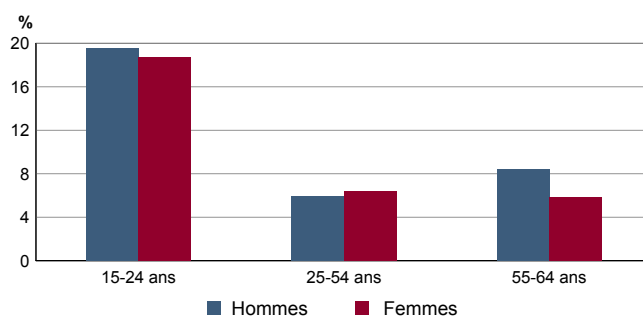
	2008	dont actifs ayant un emploi	1999	dont actifs ayant un emploi
Ensemble	8 323	7 666	6 896	6 284
dont :				
Agriculteurs exploitants	22	18	12	12
Artisans, commerçants, chefs d'entreprise	351	323	380	356
Cadres et professions intellectuelles sup.	1 384	1 342	796	768
Professions intermédiaires	2 307	2 181	1 848	1 748
Employés	2 655	2 434	2 320	2 092
Ouvriers	1 551	1 367	1 484	1 308

Sources : Insee, RP1999 et RP2008 exploitations complémentaires.

EMP T4 - Chômage (au sens du recensement) des 15-64 ans

	2008	1999
Nombre de chômeurs	657	562
Taux de chômage en %	7,9	8,0
Taux de chômage des hommes en %	7,8	7,4
Taux de chômage des femmes en %	8,0	8,7
Part des femmes parmi les chômeurs en %	49,9	50,9

Sources : Insee, RP1999 et RP2008 exploitations principales.

EMP G2 - Taux de chômage (au sens du recensement) des 15-64 ans par sexe et âge en 2008


Source : Insee, RP2008 exploitation principale.

EMP T5 - Emploi et activité

	2008	1999
Nombre d'emplois dans la zone	7 760	5 926
Actifs ayant un emploi résidant dans la zone	7 693	6 460
Indicateur de concentration d'emploi	100,9	91,7
Taux d'activité parmi les 15 ans ou plus en %	65,9	66,1

L'indicateur de concentration d'emploi est égal au nombre d'emplois dans la zone pour 100 actifs ayant un emploi résidant dans la zone.

Sources : Insee, RP1999 et RP2008 exploitations principales lieu de résidence et lieu de travail.

EMP T6 - Emplois selon le statut professionnel

	2008	%	1999	%
Ensemble	7 760	100,0	5 926	100,0
Salariés	7 060	91,0	5 348	90,2
dont femmes	3 218	41,5	2 483	41,9
dont temps partiel	976	12,6	752	12,7
Non salariés	700	9,0	578	9,8
dont femmes	208	2,7	171	2,9
dont temps partiel	57	0,7	41	0,7

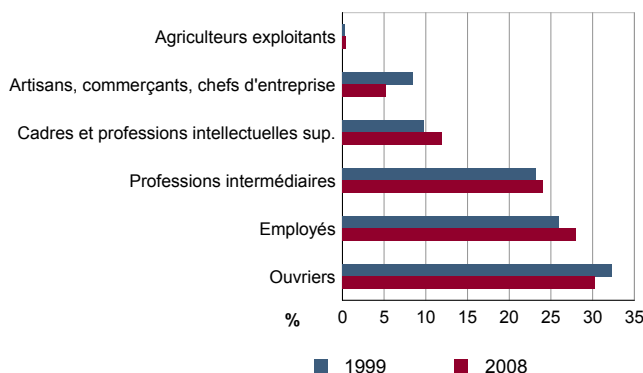
Sources : Insee, RP1999 et RP2008 exploitations principales lieu de travail.

EMP T7 - Emplois par catégorie socioprofessionnelle en 2008

	Nombre	%
Ensemble	7 688	100,0
Agriculteurs exploitants	29	0,4
Artisans, commerçants, chefs d'entreprise	403	5,2
Cadres et professions intellectuelles sup.	921	12,0
Professions intermédiaires	1 849	24,1
Employés	2 155	28,0
Ouvriers	2 330	30,3

Source : Insee, RP2008 exploitation complémentaire lieu de travail.

EMP G3 - Emplois par catégorie socioprofessionnelle



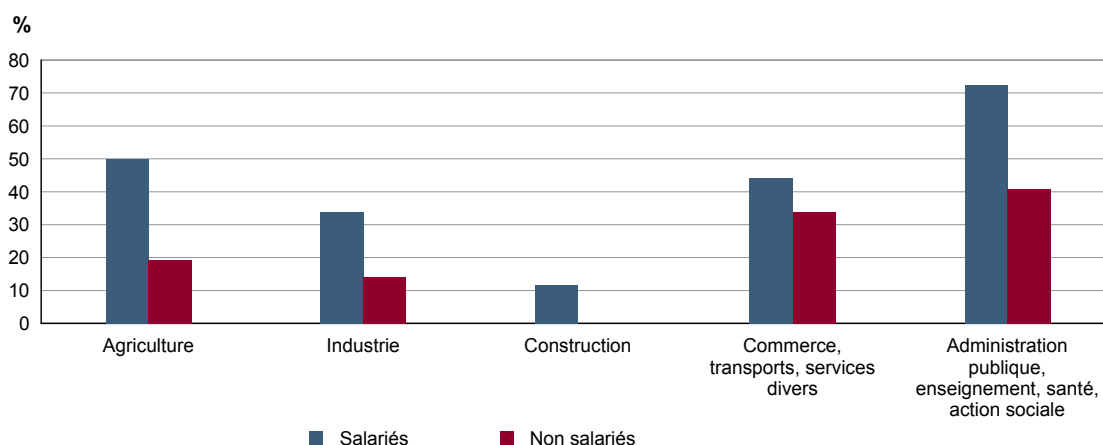
Sources : Insee, RP1999 et RP2008 exploitations complémentaires lieu de travail.

EMP T8 - Emplois selon le secteur d'activité

	2008				1999	
	Nombre	%	dont femmes en %	dont salariés en %	Nombre	%
Ensemble	7 688	100,0	43,5	92,7	5 828	100,0
Agriculture	34	0,4	26,5	23,4	48	0,8
Industrie	953	12,4	32,5	94,0	1 276	21,9
Construction	1 006	13,1	10,5	90,1	683	11,7
Commerce, transports, services divers	4 092	53,2	43,4	92,4	2 540	43,6
Administration publique, enseignement, santé, action sociale	1 603	20,9	71,1	95,9	1 281	22,0

Sources : Insee, RP1999 et RP2008 exploitations complémentaires lieu de travail.

EMP G4 - Taux de féminisation des emplois par statut et secteur d'activité en 2008



Source : Insee, RP2008 exploitation complémentaire lieu de travail.

ACT T1 - Population de 15 ans ou plus ayant un emploi selon le statut en 2008

	Nombre	%	dont % temps partiel	dont % femmes
Ensemble	7 692	100,0	12,6	49,4
Salariés	7 122	92,6	13,0	51,2
Non salariés	570	7,4	8,3	26,8

Source : Insee, RP2008 exploitation principale.

ACT T2 - Statut et condition d'emploi des 15 ans ou plus selon le sexe en 2008

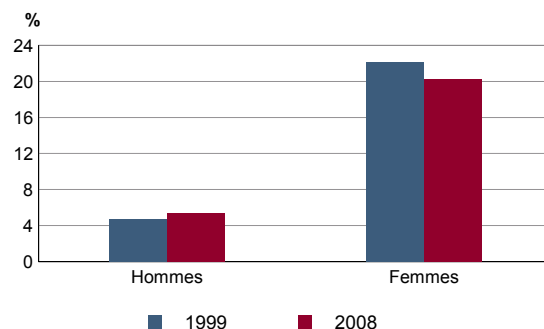
	Hommes	%	Femmes	%
Ensemble	3 891	100,0	3 801	100,0
Salariés	3 474	89,3	3 648	96,0
Titulaires de la fonction publique et contrats à durée indéterminée	3 169	81,4	3 262	85,8
Contrats à durée déterminée	119	3,1	248	6,5
Intérim	74	1,9	32	0,8
Emplois aidés	9	0,2	23	0,6
Apprentissage - stage	102	2,6	83	2,2
Non salariés	417	10,7	153	4,0
Indépendants	164	4,2	112	3,0
Employeurs	252	6,5	35	0,9
Aides familiaux	1	0,0	5	0,1

Source : Insee, RP2008 exploitation principale.

ACT T3 - Salariés de 15 à 64 ans par sexe, âge et temps partiel en 2008

	Hommes	dont % temps partiel	Femmes	dont % temps partiel
Ensemble	3 468	5,3	3 640	20,1
15 à 24 ans	393	21,9	445	30,8
25 à 54 ans	2 778	3,3	2 852	18,5
55 à 64 ans	297	2,6	343	19,4

Source : Insee, RP2008 exploitation principale.

ACT G1 - Part des salariés de 15 ans ou plus à temps partiel par sexe


Sources : Insee, RP1999 et RP2008 exploitations principales.

ACT T4 - Lieu de travail des actifs de 15 ans ou plus ayant un emploi qui résident dans la zone

	2008	%	1999	%
Ensemble	7 692	100,0	6 459	100,0
Travaillent :				
dans la commune de résidence	2 018	26,2	1 834	28,4
dans une commune autre que la commune de résidence	5 674	73,8	4 625	71,6
située dans le département de résidence	1 956	25,4	1 597	24,7
située dans un autre département de la région de résidence	3 667	47,7	2 980	46,1
située dans une autre région en France métropolitaine	46	0,6	43	0,7
située dans une autre région hors de France métropolitaine (Dom, Com, étranger)	5	0,1	5	0,1

Sources : Insee, RP1999 et RP2008 exploitations principales.

DEFM T1 - Catégories de demandeurs d'emploi inscrits en fin de mois selon le sexe et l'âge

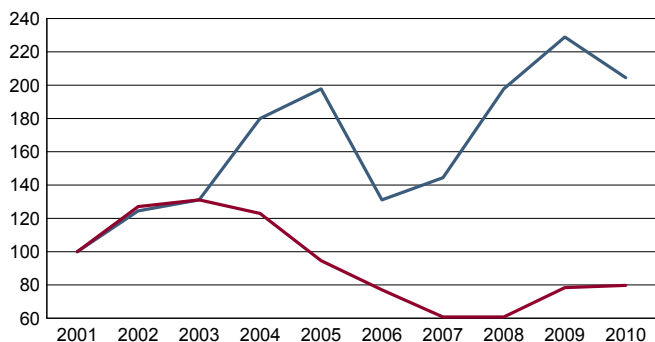
	Demandeurs de catégorie ABC				Evolution 2009-2010 en %			Demandeurs de catégorie A		
	Au 31 décembre 2010							Au 31 décembre 2010		
	Ensemble	%	Hommes	Femmes	Ensemble	Hommes	Femmes	Ensemble	Hommes	Femmes
Ensemble	595	100,0	301	294	-3,1	-4,4	-1,7	408	216	192
15 à 24 ans	114	19,2	63	51	-21,4	-13,7	-29,2	92	55	37
25 à 49 ans	387	65,0	194	193	0,3	-4,9	6,0	257	130	127
50 ans ou plus	94	15,8	44	50	13,3	15,8	11,1	59	31	28
Chômeurs de longue durée	143	100,0	82	61	8,3	13,9	1,7	///	///	///
15 à 24 ans	14	9,8	7	7	-12,5	-12,5	-12,5	///	///	///
25 à 49 ans	91	63,6	53	38	2,2	10,4	-7,3	///	///	///
50 ans ou plus	38	26,6	22	16	40,7	37,5	45,5	///	///	///

/// : information(s) non disponible(s) pour ce niveau géographique

Champ : demandeurs d'emploi inscrits à Pôle emploi, tenus de faire des actes positifs de recherche d'emploi.

Source : Pôle emploi, Dares, Statistiques du marché du travail.

DEFM G1 - Evolution des DEFM de catégorie A selon l'âge



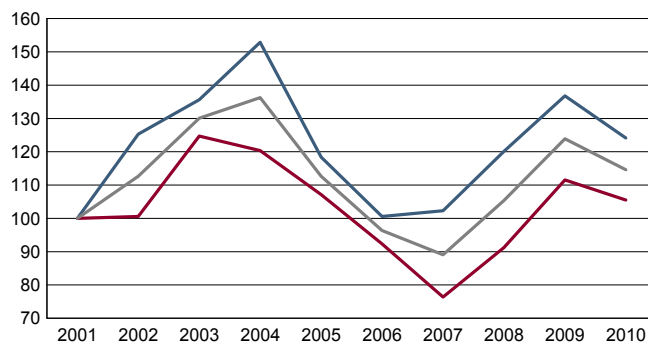
Indice base 100 en 2001

— moins de 25 ans — 50 ans ou plus

Champ : demandeurs d'emploi inscrits à Pôle emploi, tenus de faire des actes positifs de recherche d'emploi, sans emploi.

Source : Pôle emploi, Dares, Statistiques du marché du travail.

DEFM G2 - Evolution des DEFM de catégorie A selon le sexe



Indice base 100 en 2001

— Hommes — Femmes — Ensemble

Champ : demandeurs d'emploi inscrits à Pôle emploi, tenus de faire des actes positifs de recherche d'emploi, sans emploi.

Source : Pôle emploi, Dares, Statistiques du marché du travail.

DEFM T2 - Motif d'inscription des demandeurs d'emploi

	Demandeurs de catégorie ABC				Evol 2009-2010 en %		Demandeurs de catégorie A		
	Au 31 décembre 2010						Au 31 décembre 2010		
	Ensemble	%	dont femmes		Ensemble	Femmes	Ensemble	%	dont femmes
Ensemble	595	100,0	294	-3,1	-1,7	408	100,0	192	
dont : licenciement	147	24,7	71	-26,1	-19,3	109	26,7	48	
démission	19	3,2	11	11,8	10,0	12	2,9	6	
fin de contrat à durée limitée	191	32,1	96	-4,5	1,1	120	29,4	60	
première entrée	10	1,7	5	-37,5	-44,4	7	1,7	c	

Champ : demandeurs d'emploi inscrits à Pôle emploi, tenus de faire des actes positifs de recherche d'emploi.

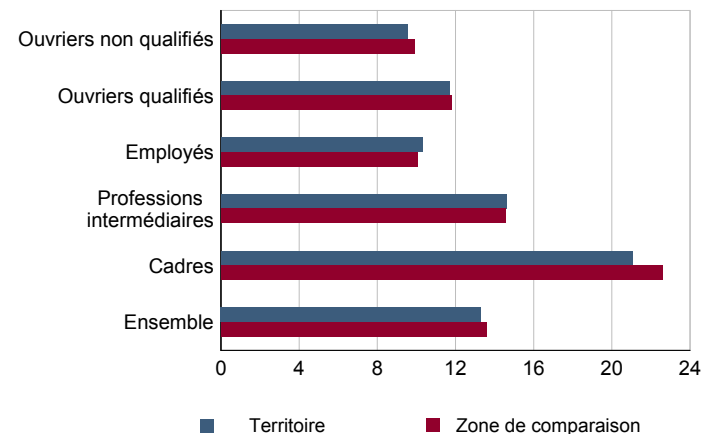
Source : Pôle emploi, Dares, Statistiques du marché du travail.

SAL T1 - Salaire net horaire moyen (en euros) selon la catégorie socioprofessionnelle en 2009

	Ensemble	Temps		Temps complet	
		Temps complet	Temps non complet	Femmes	Hommes
Ensemble	13,2	13,3	12,0	11,9	14,5
Cadres	21,0	21,0	20,6	18,8	22,4
Professions intermédiaires	14,6	14,6	14,1	13,7	15,4
Employés	10,2	10,3	9,7	9,6	11,9
Ouvriers qualifiés	11,7	11,7	11,2	10,8	11,8
Ouvriers non qualifiés	9,3	9,5	8,3	8,4	10,0

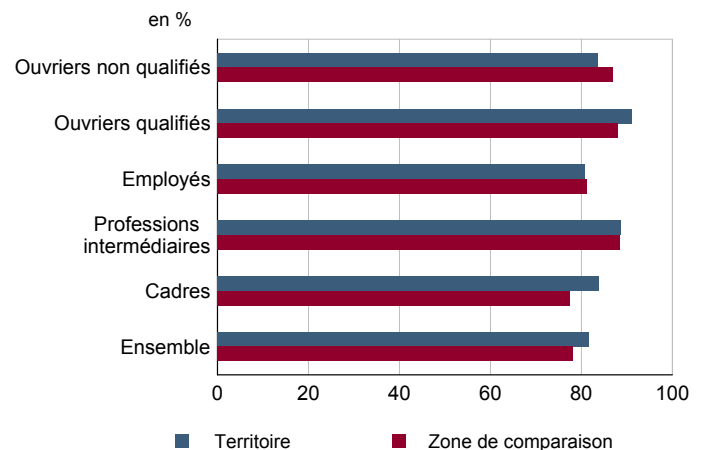
Champ : tableaux standards, poste principal non annexe.

Source : Insee, DADS - Fichier Salariés au lieu de résidence.

SAL G1 - Salaire net horaire moyen (en euros) des salariés à temps complet selon la CS en 2009


Champ : tableaux standards, poste principal non annexe

Source : Insee, DADS - Fichier Salariés au lieu de résidence.

SAL G2 - Rapport du salaire net horaire moyen femmes / hommes à temps complet selon la CS en 2009


Champ : tableaux standards, poste principal non annexe.

Source : Insee, DADS - Fichier Salariés au lieu de résidence.

SAL T2 - Salaire net horaire moyen (en euros) selon l'âge en 2009

	Temps complet		Temps non complet	
	Femmes	Hommes	Femmes	Hommes
18 - 25 ans	9,5	9,7	8,3	9,4
26 - 49 ans	11,7	14,7	12,2	14,0
50 ans ou plus	13,5	17,1	11,4	18,4

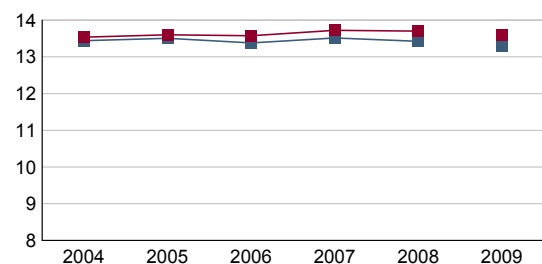
Note : les moins de 18 ans et les non déclarés sont exclus.

Champ : tableaux standards, poste principal non annexe.

Source : Insee, DADS - Fichier Salariés au lieu de résidence.

SAL G3 - Évolution du salaire horaire moyen des salariés à temps complet

En euros de 2009



■ Territoire ■ Zone de comparaison

Note : le champ a été étendu en 2009 à la fonction publique d'État.

Champ : tableaux standards, poste principal non annexe.

Source : Insee, DADS - Fichier Salariés au lieu de résidence.

Impôts et revenus des foyers fiscaux
REV T1 - Impôts sur le revenu des foyers fiscaux

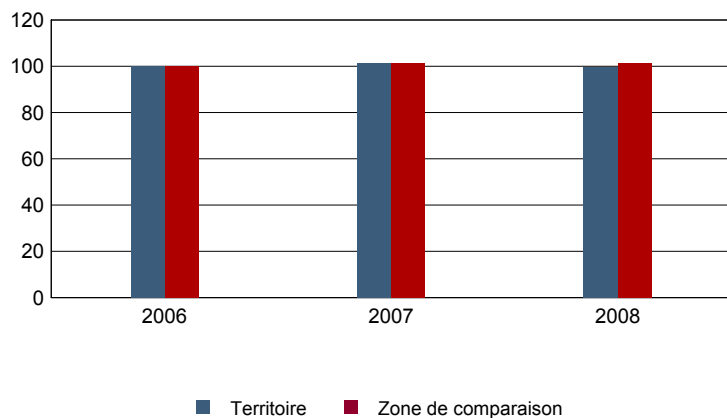
	2008	Evolution 2006-2008 (1) en %
Ensemble des foyers fiscaux	8 962	8,3
Revenu net déclaré (K Euros)	227 769	7,9
Revenu net déclaré moyen (Euros)	25 415	-0,4
Impôt moyen (Euros)	1 438	-13,4
Foyers fiscaux imposables	6 137	8,0
Proportion	68,5 (%)	-0,2 points
Revenu net déclaré (K Euros)	199 911	7,8
Revenu net déclaré moyen (Euros)	32 575	-0,2
Foyers fiscaux non imposables	2 825	9,1
Proportion	31,5 (%)	0,2 points
Revenu net déclaré (en K Euros)	27 857	8,8
Revenu net déclaré moyen (Euros)	9 861	-0,3

(1) : les valeurs des années antérieures à 2008 sont exprimées en euros constants de 2008.

Source : DGFIP, Impôt sur le revenu des personnes physiques.

REV G1 - Evolution du revenu net déclaré moyen - Ensemble des foyers fiscaux

Indices base 100 en 2006 - Euros de 2008 (1)



(1) : les valeurs des années antérieures à 2008 sont exprimées en euros constants de 2008.

Source : DGFIP, Impôt sur le revenu des personnes physiques.

Revenus fiscaux des ménages
REV T2 - Ménages fiscaux

	2009
Nombre de ménages fiscaux	6 484
Nombre de personnes dans les ménages fiscaux	15 815,5
Part des ménages fiscaux imposés en %	74,2

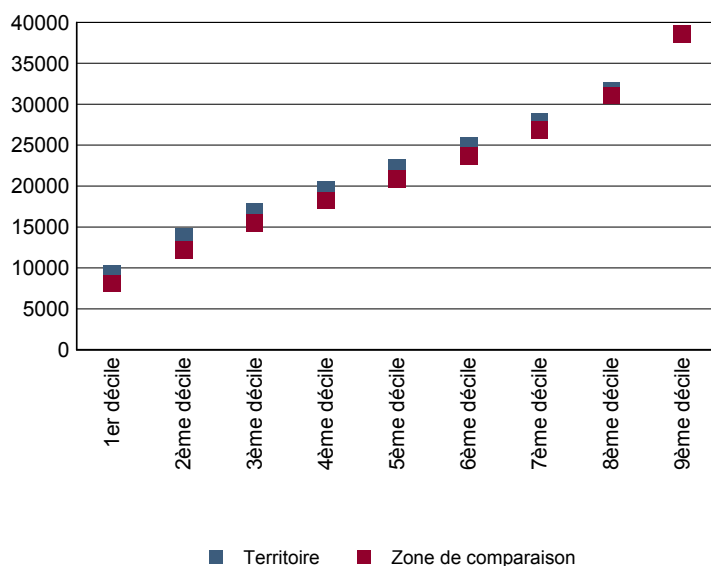
Source : Insee, Revenus fiscaux localisés des ménages.

REV T3 - Ménages : distribution des revenus déclarés en euros par unité de consommation

	2009
Médiane	22 300
Rapport interdécile (sans unité) (1)	4,19
Limite du 1er quartile	15 445
Limite du 2ème quartile (médiane)	22 300
Limite du 3ème quartile	29 583
Limite du 1er décile	9 217
Limite du 2ème décile	13 752
Limite du 3ème décile	16 923
Limite du 4ème décile	19 571
Limite du 5ème décile (médiane)	22 300
Limite du 6ème décile	24 918
Limite du 7ème décile	27 835
Limite du 8ème décile	31 665
Limite du 9ème décile	38 579

(1) : le rapport interdécile (9ème décile/1er décile) établit le rapport entre les revenus les plus élevés et les revenus les plus faibles, en ôtant de chaque côté les 10% de personnes aux revenus par unité de consommation les plus extrêmes.

Source : Insee, Revenus fiscaux localisés des ménages.

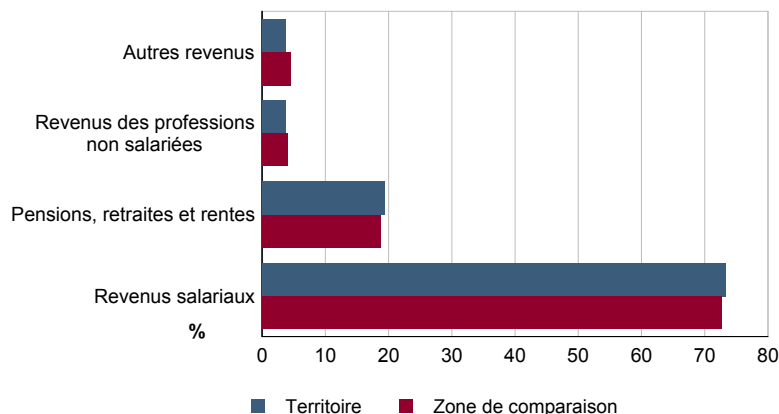
REV G2 - Ménages : distribution des revenus déclarés en euros par unité de consommation en 2009


Source : Insee, Revenus fiscaux localisés des ménages.

REV T4 - Ménages : structure des revenus déclarés

	2009
	Part en %
Revenus salariaux	73,2
Pensions, retraites et rentes	19,4
Revenus des professions non salariées	3,7
Autres revenus	3,7

Source : Insee, Revenus fiscaux localisés des ménages.

REV G3 - Ménages : structure des revenus déclarés en 2009


Source : Insee, Revenus fiscaux localisés des ménages.

LOG T1M - Évolution du nombre de logements par catégorie

	1968	1975	1982	1990	1999	2008
Ensemble	2 022	3 059	3 568	4 153	5 561	6 658
Résidences principales	1 825	2 733	3 337	3 876	5 070	6 306
Résidences secondaires et logements occasionnels	100	87	85	68	104	81
Logements vacants	97	239	146	209	387	272

Sources : Insee, RP1968 à 1990 dénombremens - RP1999 et RP2008 exploitations principales.

LOG T2 - Catégories et types de logements

	2008	%	1999	%
Ensemble	6 658	100,0	5 561	100,0
Résidences principales	6 306	94,7	5 070	91,2
Résidences secondaires et logements occasionnels	81	1,2	104	1,9
Logements vacants	272	4,1	387	7,0
Maisons	3 103	46,6	2 693	48,4
Appartements	3 523	52,9	2 699	48,5

Sources : Insee, RP1999 et RP2008 exploitations principales.

LOG T3 - Résidences principales selon le nombre de pièces

	2008	%	1999	%
Ensemble	6 306	100,0	5 070	100,0
1 pièce	376	6,0	401	7,9
2 pièces	1 130	17,9	742	14,6
3 pièces	1 410	22,4	1 079	21,3
4 pièces	1 376	21,8	1 317	26,0
5 pièces ou plus	2 013	31,9	1 531	30,2

Sources : Insee, RP1999 et RP2008 exploitations principales.

LOG T4 - Nombre moyen de pièces des résidences principales

	2008	1999
Nombre moyen de pièces par résidence principale	3,8	3,7
- maison	4,9	4,7
- appartement	2,7	2,8

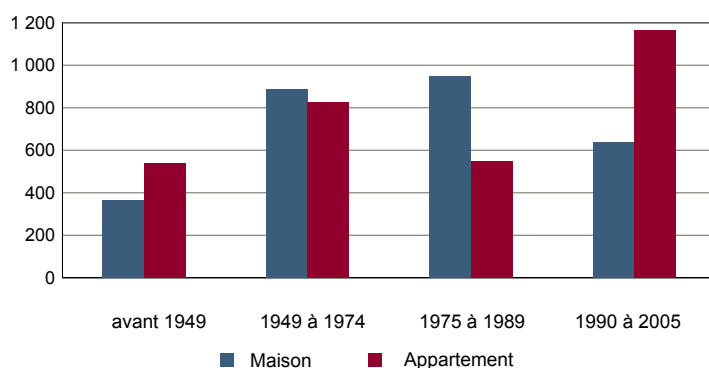
Sources : Insee, RP1999 et RP2008 exploitations principales.

LOG T5 - Résidences principales en 2008 selon la période d'achèvement

	Nombre	%
Résidences principales construites avant 2006	5 949	100,0
Avant 1949	918	15,4
De 1949 à 1974	1 712	28,8
De 1975 à 1989	1 504	25,3
De 1990 à 2005	1 815	30,5

Source : Insee, RP2008 exploitation principale.

LOG G1 - Résidences principales en 2008 selon le type de logement et la période d'achèvement



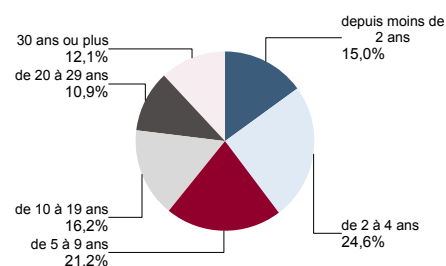
Résidences principales construites avant 2006.

Source : Insee, RP2008 exploitation principale.

LOG T6 - Ancienneté d'emménagement dans la résidence principale en 2008

	Nombre de ménages	Part des ménages en %	Population des ménages	Nombre moyen de pièces par logement	
				logement	personne
Ensemble	6 306	100,0	15 303	3,8	1,5
Depuis moins de 2 ans	948	15,0	2 025	2,9	1,3
De 2 à 4 ans	1 552	24,6	3 737	3,2	1,3
De 5 à 9 ans	1 334	21,2	3 604	3,6	1,3
10 ans ou plus	2 472	39,2	5 938	4,5	1,9

Source : Insee, RP2008 exploitation principale.

LOG G2 - Ancienneté d'emménagement des ménages en 2008


Source : Insee, RP2008 exploitation principale.

LOG T7 - Résidences principales selon le statut d'occupation

	2008		Ancienneté moyenne d'emménagement en année(s)	1999	
	Nombre	%		Nombre	%
Ensemble	6 306	100,0	15 303	5 070	100,0
Propriétaire	3 687	58,5	9 325	2 901	57,2
Locataire	2 417	38,3	5 487	2 012	39,7
dont d'un logement HLM loué vide	958	15,2	2 741	863	17,0
Logé gratuitement	201	3,2	491	157	3,1

Sources : Insee, RP1999 et RP2008 exploitations principales.

LOG T8M - Confort des résidences principales

	2008	%	1999	%
Ensemble	6 306	100,0	5 070	100,0
Salle de bain avec baignoire ou douche	6 110	96,9	4 916	97,0
Chauffage central collectif	837	13,3	754	14,9
Chauffage central individuel	2 878	45,6	2 080	41,0
Chauffage individuel "tout électrique"	2 383	37,8	1 974	38,9

Sources : Insee, RP1999 et RP2008 exploitations principales.

LOG T9 - Équipement automobile des ménages

	2008	%	1999	%
Ensemble	6 306	100,0	5 070	100,0
Au moins un emplacement réservé au stationnement	4 690	74,4	3 679	72,6
Au moins une voiture	5 480	86,9	4 380	86,4
- 1 voiture	3 206	50,8	2 527	49,8
- 2 voitures ou plus	2 274	36,1	1 853	36,5

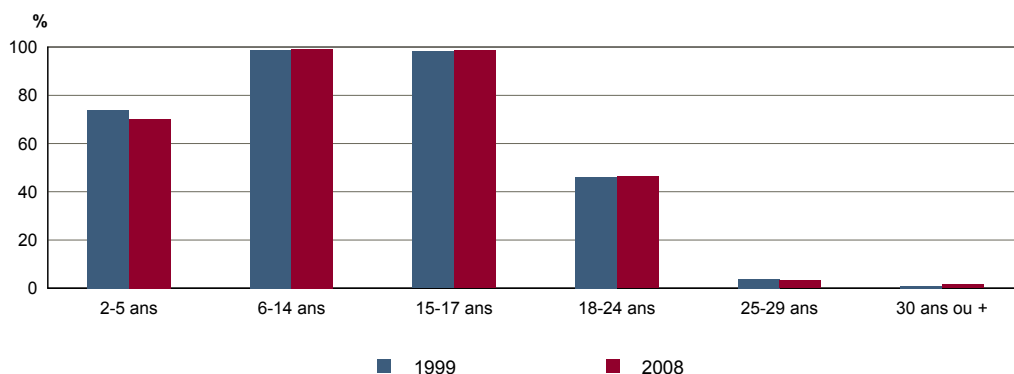
Sources : Insee, RP1999 et RP2008 exploitations principales.

FOR T1 - Scolarisation selon l'âge et le sexe en 2008

	Ensemble	Population scolarisée	Part de la population scolarisée en %		
			Ensemble	Hommes	Femmes
2 à 5 ans	888	623	70,2	66,2	75,0
6 à 14 ans	1 876	1 861	99,2	99,6	98,8
15 à 17 ans	645	635	98,5	97,2	100,0
18 à 24 ans	1 521	707	46,5	47,6	45,5
25 à 29 ans	1 393	46	3,3	1,7	5,0
30 ans ou plus	9 109	138	1,5	1,0	2,0

Source : Insee, RP2008 exploitation principale.

FOR G1 - Taux de scolarisation selon l'âge



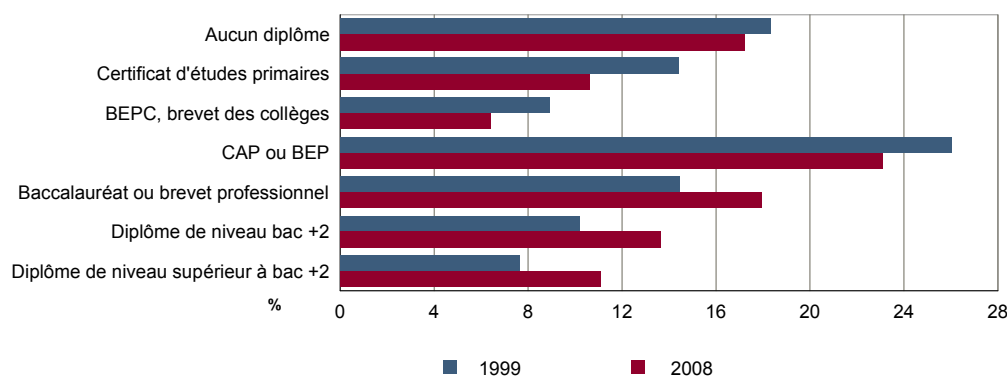
Sources : Insee, RP1999 et RP2008 exploitations principales.

FOR T2 - Diplôme le plus élevé de la population non scolarisée de 15 ans ou plus selon le sexe en 2008

	Ensemble	Hommes	Femmes
Population non scolarisée de 15 ans ou plus	11 141	5 253	5 888
Part des titulaires en % :			
- d'aucun diplôme	17,2	18,4	16,1
- du certificat d'études primaires	10,6	7,4	13,5
- du BEPC, brevet des collèges	6,4	5,4	7,3
- d'un CAP ou d'un BEP	23,1	27,1	19,5
- d'un baccalauréat ou d'un brevet professionnel	17,9	17,9	18,0
- d'un diplôme de niveau bac + 2	13,6	12,3	14,8
- d'un diplôme de niveau supérieur à bac + 2	11,1	11,4	10,8

Source : Insee, RP2008 exploitation principale.

FOR G2 - Diplôme le plus élevé de la population non scolarisée de 15 ans ou plus



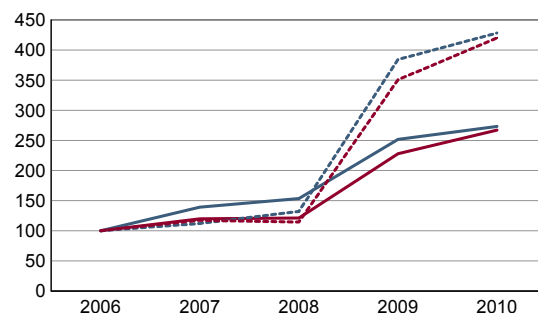
Sources : Insee, RP1999 et RP2008 exploitations principales.

DEN T1 - Créations d'entreprises par secteur d'activité en 2010

	Ensemble	%	Taux de création
Ensemble	153	100,0	18,2
Industrie	3	2,0	4,9
Construction	24	15,7	21,2
Commerce, transports, services divers	114	74,5	19,4
dont commerce et réparation auto.	42	27,5	19,5
Administration publique, enseignement, santé, action sociale	12	7,8	15,6

Champ : activités marchandes hors agriculture.

Source : Insee, REE (Sirène).

DEN G1 - Évolution des créations d'entreprises


indice base 100 en 2006

— Territoire : ensemble
- - - Territoire : entreprises individuelles
— Zone de comparaison : ensemble
- - - Zone de comparaison : entreprises individuelles

Note de lecture : application du régime de l'auto-entrepreneur à partir du 1er janvier 2009.

Champ : activités marchandes hors agriculture.

Source : Insee, REE (Sirène).

DEN T2 - Créations d'entreprises individuelles par secteur d'activité en 2010

	Entreprises individuelles créées	dont auto-entrepreneurs	Part en % dans l'ensemble des créations	
			des entreprises individuelles	des auto-entrepreneurs
Ensemble	107	92	69,9	60,1
Industrie	2	c	66,7	c
Construction	17	16	70,8	66,7
Commerce, transports, services divers	77	66	67,5	57,9
dont commerce, réparation auto.	27	21	64,3	50,0
Administration publique, enseignement, santé, action sociale	11	c	91,7	c

Champ : activités marchandes hors agriculture.

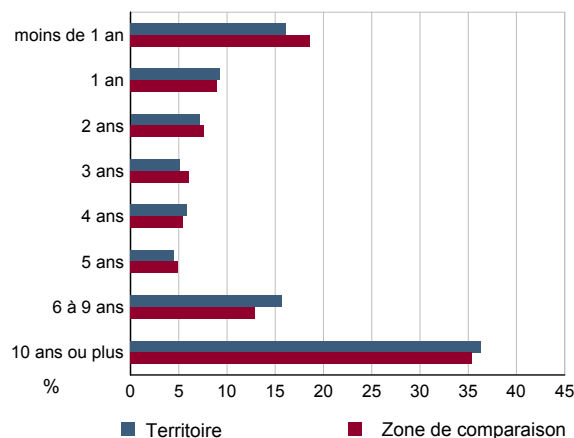
Source : Insee, REE (Sirène).

DEN T3 - Nombre d'entreprises par secteur d'activité au 1er janvier 2010

	Nombre	%
Ensemble	840	100,0
Industrie	61	7,3
Construction	113	13,5
Commerce, transports, services divers	589	70,1
dont commerce et réparation auto.	215	25,6
Administration publique, enseignement, santé, action sociale	77	9,2

Champ : activités marchandes hors agriculture.

Source : Insee, REE (Sirène).

DEN G2 - Âge des entreprises au 1er janvier 2010


Champ : activités marchandes hors agriculture.

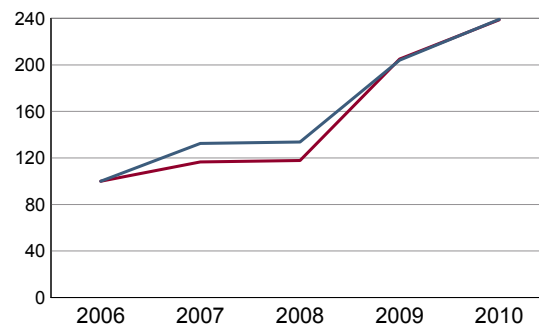
Source : Insee, REE (Sirène).

DEN T4 - Créations d'établissements par secteur d'activité en 2010

	Ensemble	%	Taux de création
Ensemble	177	100,0	17,6
Industrie	4	2,3	5,3
Construction	26	14,7	21,1
Commerce, transports, services divers	134	75,7	18,6
dont commerce et réparation auto.	48	27,1	17,5
Administration publique, enseignement, santé, action sociale	13	7,3	15,5

Champ : activités marchandes hors agriculture.

Source : Insee, REE (Sirène)

DEN G3 - Évolution des créations d'établissements


indice base 100 en 2006

— Territoire
— Zone de comparaison

Note de lecture : application du régime de l'auto-entrepreneur à partir du 1er janvier 2009.

Champ : activités marchandes hors agriculture.

Source : Insee, REE (Sirène).

DEN T5 - Nombre d'établissements par secteur d'activité au 1er janvier 2010

	Nombre	%
Ensemble	1 003	100,0
Industrie	76	7,6
Construction	123	12,3
Commerce, transports, services divers	720	71,8
dont commerce et réparation auto.	275	27,4
Administration publique, enseignement, santé, action sociale	84	8,4

Champ : activités marchandes hors agriculture.

Source : Insee, REE (Sirène).

CEN T1 - Établissements actifs par secteur d'activité au 31 décembre 2009

	Total	%	0 salarié	1 à 9 salarié(s)	10 à 19 salariés	20 à 49 salariés	50 salariés ou plus
Ensemble	1 159	100,0	581	429	84	38	27
Agriculture, sylviculture et pêche	16	1,4	10	6	0	0	0
Industrie	80	6,9	29	29	9	9	4
Construction	125	10,8	49	46	22	4	4
Commerce, transports et services divers	813	70,1	417	319	45	20	12
dont commerce, réparation auto	287	24,8	130	124	21	9	3
Administration publique, enseignement, santé, action sociale	125	10,8	76	29	8	5	7

Champ : ensemble des activités.

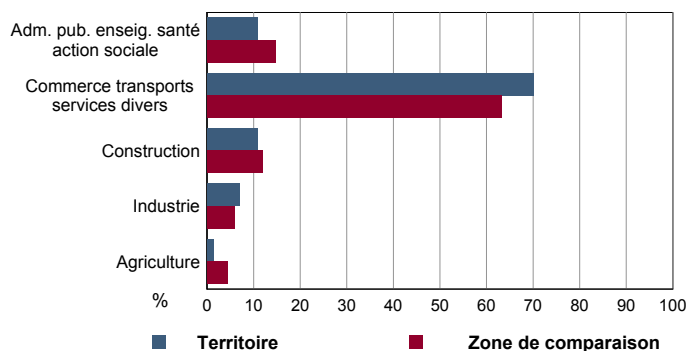
Source : Insee, CLAP.

CEN T2 - Postes salariés par secteur d'activité au 31 décembre 2009

	Total	%	1 à 9 salarié(s)	10 à 19 salariés	20 à 49 salariés	50 à 99 salariés	100 salariés ou plus
Ensemble	7 078	100,0	1 411	1 126	1 180	915	2 446
Agriculture, sylviculture et pêche	13	0,2	13	0	0	0	0
Industrie	840	11,9	139	119	266	113	203
Construction	1 206	17,0	173	298	141	143	451
Commerce, transports et services divers	3 787	53,5	985	604	638	464	1 096
dont commerce, réparation auto	1 303	18,4	434	285	317	138	129
Administration publique, enseignement, santé, action sociale	1 232	17,4	101	105	135	195	696

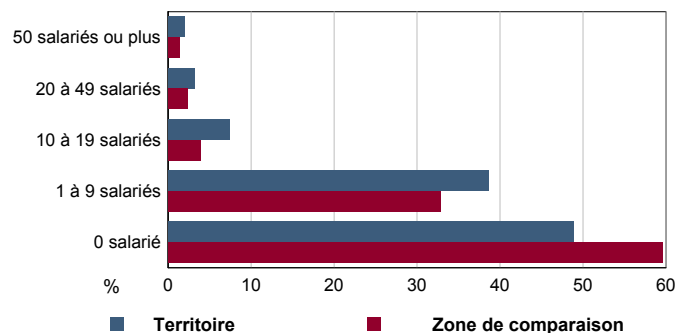
Champ : ensemble des activités.

Source : Insee, CLAP.

CEN G1 - Répartition des établissements actifs par secteur d'activité au 31 décembre 2009


Champ : ensemble des activités.

Source : Insee, CLAP.

CEN G2 - Répartition des établissements actifs par tranche d'effectif salarié au 31 décembre 2009


Champ : ensemble des activités.

Source : Insee, CLAP.

CEN T3 - Établissements selon les sphères de l'économie au 31 décembre 2009

	Nombre	%	Postes salariés	%
Ensemble	1 159	100,0	7 078	100,0
Sphère non présenteielle	448	38,7	2 228	31,5
dont domaine public	0	0,0	0	0,0
Sphère présenteielle	711	61,3	4 850	68,5
dont domaine public	31	4,4	1 080	22,3

Champ : ensemble des activités.

Source : Insee, CLAP.

CEN T4 - Entreprises (sièges sociaux actifs) par secteur d'activité au 31 décembre 2009

	Nombre	%
Ensemble	955	100,0
Agriculture, sylviculture et pêche	15	1,6
Industrie	65	6,8
Construction	114	11,9
Commerce, transports et sevice divers	668	69,9
dont commerce, réparation auto	225	23,6
Adm. pub., enseignement, santé, action sociale	93	9,7

Champ : ensemble des activités.

Source : Insee, CLAP.

AGR T1M - Exploitations agricoles

	Nombre d'exploitations		SAU (1) moyenne (ha)	
	2000	1988	2000	1988
Toutes exploitations (2)	11	27	124	75
dont exploitations professionnelles	c	24	c	85

(1) : Superficie agricole utilisée

(2) : y compris les exploitations sans SAU

Source : AGRESTE, recensements agricoles, 1988 et 2000

AGR T2M - Superficies agricoles

	Exploitations concernées		Superficie (ha)	
	2000	1988	2000	1988
SAU (1) des exploitations sièges	11	27	1 360	2 038
Terres labourables	9	15	1 312	1 945
dont céréales	9	14	772	1 074
Superficie fourragère principale	4	7	45	71
dont superficie toujours en herbe	4	7	45	60
Superficie en fermage (2)	9	20	1 015	1 095

(1) : Superficie agricole utilisée

(2) : Superficie en ha ou parc en propriété et copropriété

Source : AGRESTE, recensements agricoles 1988 et 2000

AGR T4M - Orientation technico-économique des exploitations

	Exploitations		Superficie agricole utilisée (ha)	
	2000	1988	2000	1988
Ensemble	11	27	1 360	2 038
dont : grandes cultures	7	12	1 231	1 876
légumes, fruits, viticulture	c	12	c	22
bovins	0	0	0	0
autres animaux	0	c	0	c

Source : AGRESTE, recensements agricoles 1988 et 2000

AGR T5M - Population - Main d'oeuvre

	2000	1988
Chefs d'exploitations et coexploitants	11	28
dont à temps complet	6	18
Population familiale active sur les exploitations	18	58
Unités de travail annuel (y.c. ETA-CUMA) (1)	25	82
dont : UTA familiales	12	39
UTA salariées	13	43

(1) : Entreprises de travaux agricoles (ETA), Coopératives d'utilisation de matériel agricole (CUMA)

Source : AGRESTE, recensements agricoles 1988 et 2000

AGR T3M - Cheptel

	Exploitations concernées		Effectif	
	2000	1988	2000	1988
Bovins	c	3	c	146
dont vaches	c	c	c	c
Volailles	4	4	110	676

Source : AGRESTE, recensements agricoles 1988 et 2000

AGR G1M - Répartition de la SAU selon les principales orientations technico-économiques en 2000

Graphique non éditable
pour cause de secret statistique

AGR G2M - Répartition des chefs d'exploitation et coexploitants selon l'âge en 2000

Graphique non éditable
pour cause de secret statistique

TOU T1 - Nombre et capacité des hôtels selon le nombre d'étoiles

TOU G1 - Évolution 2007 - 2011 des chambres d'hôtels et d'emplacements de camping(1) selon le nombre d'étoiles

	au 01/01/2011		au 01/01/2007	
	Hôtels	Chambres	Hôtels	Chambres
Ensemble	4	194	4	194
0 étoile	2	132	2	132
1 étoile	0	0	0	0
2 étoiles	2	62	2	62
3 étoiles	0	0	0	0
4 étoiles ou plus	0	0	0	0

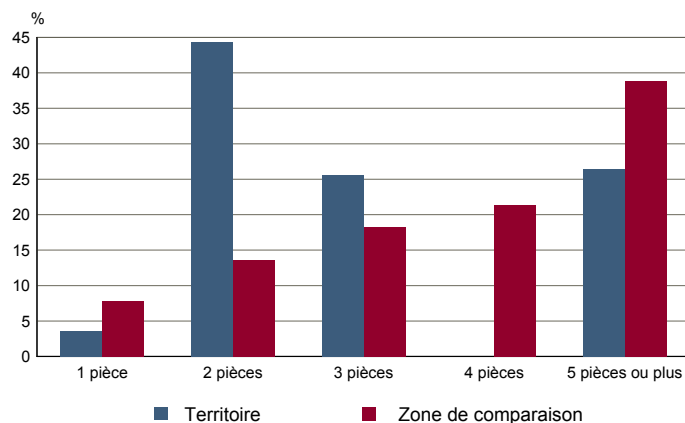
Graphique non éditable
données à zéro
ou
évolution nulle

Source : Insee, Direction du tourisme - hébergements touristiques.

TOU T2 - Nombre et capacité des campings selon le nombre d'étoiles

TOU G2 - Répartition en 2008 des résidences secondaires selon le nombre de pièces

	au 01/01/2011		au 01/01/2007	
	Terrains	Emplacements	Terrains	Emplacements
Ensemble	0	0	0	0
1 étoile	0	0	0	0
2 étoiles	0	0	0	0
3 étoiles	0	0	0	0
4 étoiles	0	0	0	0



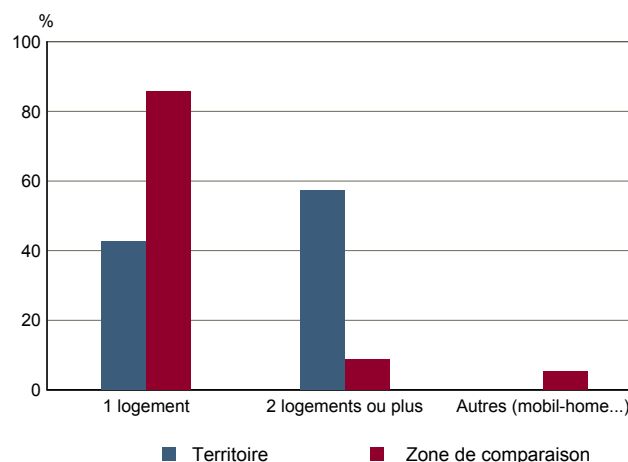
Source : Insee, Direction du tourisme - hébergements touristiques.

Source : Insee, RP2008 exploitation principale.

TOU T3 - Résidences secondaires en 2008 selon la période d'achèvement

TOU G3 - Répartition en 2008 des résidences secondaires selon le nombre de logements

	Nombre	%
Ensemble des logements	6 658	100,0
dont résidences secondaires	25	0,4
Résidences secondaires construites avant 2006	23	100,0
Avant 1949	8	32,4
De 1949 à 1974	3	14,4
De 1975 à 1989	5	22,5
De 1990 à 2005	7	30,6



Source : Insee, RP2008 exploitation principale.

Source : Insee, RP2008 exploitation principale.