

POP T1M - Population

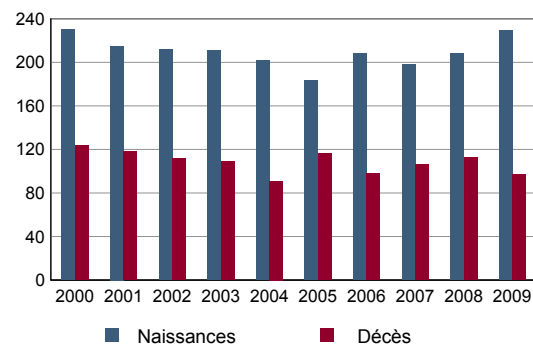
	1968	1975	1982	1990	1999	2008
Population	13 552	15 377	14 778	13 873	14 026	14 158
Densité moyenne (hab/km ²)	3 538,4	4 014,9	3 858,5	3 622,2	3 662,1	3 696,6

Sources : Insee, RP1968 à 1990 dénombremments - RP1999 et RP2008 exploitations principales.

POP T2M - Indicateurs démographiques

	1968 à 1975	1975 à 1982	1982 à 1990	1990 à 1999	1999 à 2008
Variation annuelle moyenne de la population en %	+1,8	-0,6	-0,8	+0,1	+0,1
- due au solde naturel en %	+1,7	+1,1	+1,0	+0,8	+0,7
- due au solde apparent des entrées sorties en %	+0,1	-1,7	-1,8	-0,6	-0,6
Taux de natalité en ‰	23,0	17,6	17,5	15,9	14,7
Taux de mortalité en ‰	6,0	6,6	7,5	8,2	7,7

Sources : Insee, RP1968 à 1990 dénombremments - RP1999 et RP2008 exploitations principales - État civil.

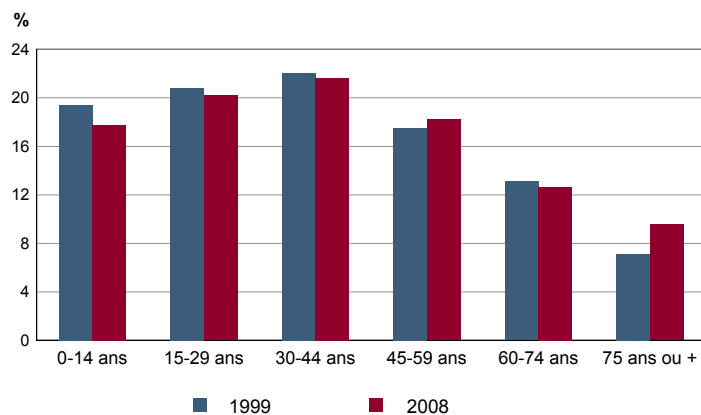
POP G1 - Naissances et décès


Source : Insee, État civil.

POP T3 - Population par sexe et âge en 2008

	Hommes	%	Femmes	%
Ensemble	6 621	100,0	7 537	100,0
0 à 14 ans	1 323	20,0	1 188	15,8
15 à 29 ans	1 347	20,3	1 512	20,1
30 à 44 ans	1 474	22,3	1 593	21,1
45 à 59 ans	1 263	19,1	1 317	17,5
60 à 74 ans	742	11,2	1 046	13,9
75 à 89 ans	436	6,6	808	10,7
90 ans ou plus	35	0,5	73	1,0
0 à 19 ans	1 743	26,3	1 581	21,0
20 à 64 ans	3 973	60,0	4 396	58,3
65 ans ou plus	905	13,7	1 561	20,7

Source : Insee, RP2008 exploitation principale.

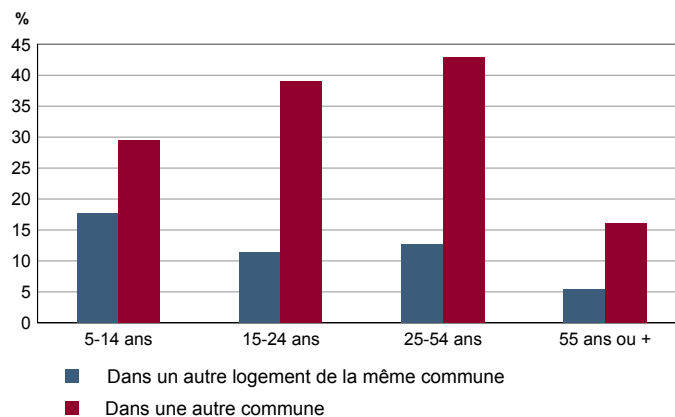
POP G2 - Population par grande tranche d'âge


Sources : Insee, RP1999 et RP2008 exploitations principales.

POP T4M - Lieu de résidence 5 ans auparavant

	2008	%
Personnes de 5 ans ou plus habitant 5 ans auparavant	13 239	100,0
Le même logement	7 431	56,1
Un autre logement de la même commune	1 456	11,0
Une autre commune du même département	2 138	16,2
Un autre département de la même région	1 052	7,9
Une autre région de France métropolitaine	834	6,3
Un Dom	34	0,3
Hors de France métropolitaine ou d'un Dom	293	2,2

Source : Insee, RP2008 exploitation principale.

POP G3 - Part en 2008 des personnes qui résidaient dans un autre logement 5 ans auparavant selon l'âge


Source : Insee, RP2008 exploitation principale.

POP T5 - Population de 15 ans ou plus selon la catégorie socioprofessionnelle

	2008	%	1999	%
Ensemble	11 645	100,0	11 274	100,0
Agriculteurs exploitants	4	0,0	4	0,0
Artisans, commerçants, chefs d'entreprise	257	2,2	240	2,1
Cadres et professions intellectuelles supérieures	1 539	13,2	1 152	10,2
Professions intermédiaires	1 982	17,0	1 752	15,5
Employés	2 131	18,3	2 252	20,0
Ouvriers	1 089	9,4	1 224	10,9
Retraités	2 937	25,2	2 544	22,6
Autres personnes sans activité professionnelle	1 705	14,6	2 106	18,7

Sources : Insee, RP1999 et RP2008 exploitations complémentaires.

POP T6 - Population de 15 ans ou plus par sexe, âge et catégorie socioprofessionnelle en 2008

	Hommes	Femmes	Part en % de la population âgée de		
			15 à 24 ans	25 à 54 ans	55 ans ou +
Ensemble	5 291	6 354	100,0	100,0	100,0
Agriculteurs exploitants	1	3	0,0	0,0	0,1
Artisans, commerçants, chefs d'entreprise	182	75	0,2	3,3	1,4
Cadres et professions intellectuelles supérieures	987	552	2,1	21,3	5,5
Professions intermédiaires	870	1 111	10,6	27,3	4,0
Employés	616	1 516	20,3	26,4	5,0
Ouvriers	895	194	8,6	13,4	3,4
Retraités	1 139	1 798	0,0	0,5	73,9
Autres personnes sans activité professionnelle	600	1 105	58,2	7,9	6,8

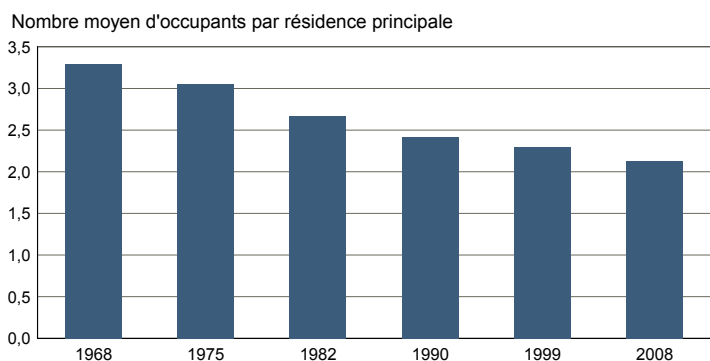
Source : Insee, RP2008 exploitation complémentaire.

FAM T1 - Ménages selon la structure familiale

	Nombre de ménages				Population des ménages	
	2008	%	1999	%	2008	1999
Ensemble	6 542	100,0	6 064	100,0	13 909	13 908
Ménages d'une personne	2 652	40,5	2 064	34,0	2 652	2 064
- hommes seuls	962	14,7	736	12,1	962	736
- femmes seules	1 690	25,8	1 328	21,9	1 690	1 328
Autres ménages sans famille	124	1,9	116	1,9	295	244
Ménages avec famille(s)	3 766	57,6	3 884	64,1	10 961	11 600
dont la famille principale est :						
- un couple sans enfant	1 635	25,0	1 548	25,5	3 383	3 164
- un couple avec enfant(s)	1 599	24,4	1 820	30,0	6 215	7 144
- une famille monoparentale	532	8,1	516	8,5	1 363	1 292

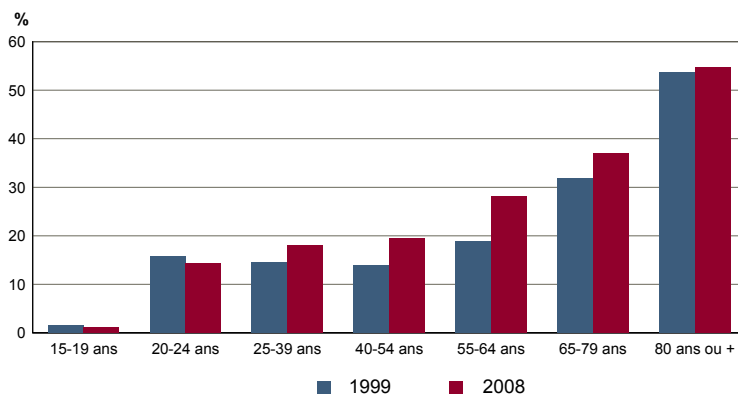
Sources : Insee, RP1999 et RP2008 exploitations complémentaires.

FAM G1M - Évolution de la taille des ménages



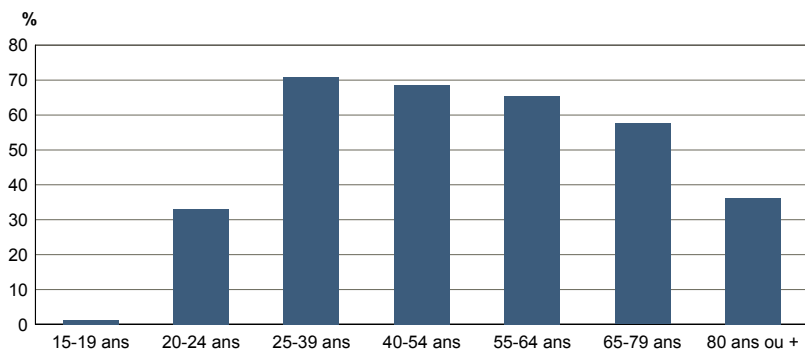
Sources : Insee, RP1968 à 1990 dénombremments - RP1999 et RP2008 exploitations principales.

FAM G2 - Personnes de 15 ans ou plus vivant seules selon l'âge - population des ménages



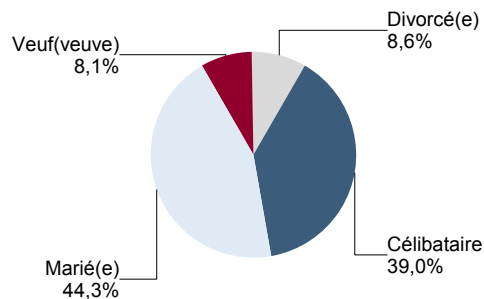
Sources : Insee, RP1999 et RP2008 exploitations principales.

FAM G3 - Personnes de 15 ans ou plus déclarant vivre en couple selon l'âge en 2008



Source : Insee, RP2008 exploitation principale.

FAM G4 - État matrimonial légal des personnes de 15 ans ou plus en 2008

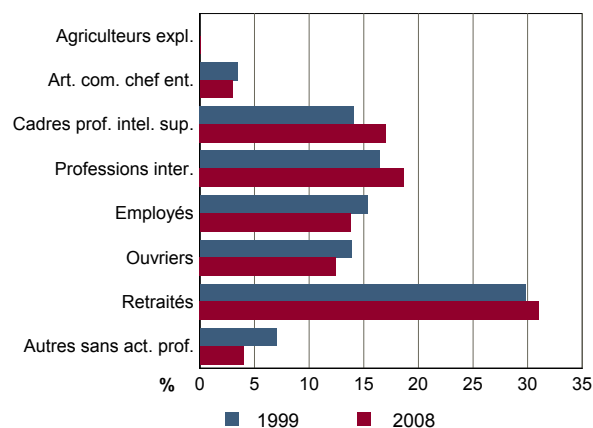


Source : Insee, RP2008 exploitation principale.

FAM T2 - Ménages selon la catégorie socioprofessionnelle de la personne de référence en 2008

	Ménages	%	Population des ménages	%
Ensemble	6 542	100,0	13 909	100,0
Agriculteurs exploitants	4	0,1	16	0,1
Artisans, commerçants, chefs d'entreprise	195	3,0	538	3,9
Cadres et professions intellectuelles sup.	1 115	17,0	2 661	19,1
Professions intermédiaires	1 223	18,7	2 726	19,6
Employés	902	13,8	2 025	14,6
Ouvriers	815	12,5	2 299	16,5
Retraités	2 030	31,0	3 101	22,3
Autres pers. sans activité professionnelle	259	4,0	544	3,9

Source : Insee, RP2008 exploitation complémentaire.

FAM G5 - Ménages selon la catégorie socio-professionnelle de la personne de référence


Sources : Insee, RP1999 et RP2008 exploitations complémentaires.

FAM T3 - Composition des familles

	2008	%	1999	%
Ensemble	3 800	100,0	3 900	100,0
Couples avec enfant(s)	1 603	42,2	1 820	46,7
Familles monoparentales :	545	14,3	524	13,4
hommes seuls avec enfant(s)	73	1,9	80	2,1
femmes seules avec enfant(s)	472	12,4	444	11,4
Couples sans enfant	1 652	43,5	1 556	39,9

Sources : Insee, RP1999 et RP2008 exploitations complémentaires.

FAM T4 - Familles selon le nombre d'enfants âgés de moins de 25 ans

	2008	%	1999	%
Ensemble	3 800	100,0	3 900	100,0
Aucun enfant	1 805	47,5	1 792	45,9
1 enfant	913	24,0	980	25,1
2 enfants	721	19,0	736	18,9
3 enfants	259	6,8	264	6,8
4 enfants ou plus	102	2,7	128	3,3

Sources : Insee, RP1999 et RP2008 exploitations complémentaires.

EMP T1 - Population de 15 à 64 ans par type d'activité

	2008	1999
Ensemble	9 181	9 099
Actifs en %	76,2	73,3
dont :		
actifs ayant un emploi en %	69,3	65,2
chômeurs en %	6,9	7,9
Inactifs en %	23,8	26,7
élèves, étudiants et stagiaires non rémunérés en %	10,1	11,1
retraités ou préretraités en %	6,5	6,9
autres inactifs en %	7,2	8,6

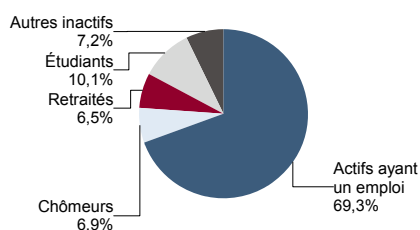
En 1999, les militaires du contingent formaient une catégorie d'actifs à part.

Sources : Insee, RP1999 et RP2008 exploitations principales.

EMP T2 - Activité et emploi de la population de 15 à 64 ans par sexe et âge en 2008

	Population	Actifs	Taux d'activité en %	Actifs ayant un emploi	Taux d'emploi en %
Ensemble	9 181	6 999	76,2	6 367	69,3
15 à 24 ans	1 655	708	42,8	571	34,5
25 à 54 ans	6 053	5 574	92,1	5 121	84,6
55 à 64 ans	1 473	717	48,7	675	45,8
Hommes	4 392	3 557	81,0	3 233	73,6
15 à 24 ans	792	359	45,3	278	35,1
25 à 54 ans	2 907	2 826	97,2	2 613	89,9
55 à 64 ans	694	372	53,6	342	49,3
Femmes	4 789	3 442	71,9	3 134	65,4
15 à 24 ans	863	350	40,5	293	33,9
25 à 54 ans	3 147	2 748	87,3	2 508	79,7
55 à 64 ans	779	345	44,3	333	42,8

Source : Insee, RP2008 exploitation principale.

EMP G1 - Population de 15 à 64 ans par type d'activité en 2008


Source : Insee, RP2008 exploitation principale.

EMP T3 - Population active de 15 à 64 ans selon la catégorie socioprofessionnelle

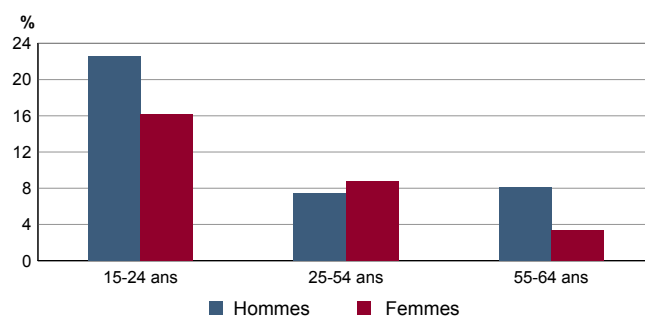
	2008	dont actifs ayant un emploi	1999	dont actifs ayant un emploi
Ensemble	6 996	6 365	6 648	5 892
dont :				
Agriculteurs exploitants	1	1	4	4
Artisans, commerçants, chefs d'entreprise	248	234	236	208
Cadres et professions intellectuelles sup.	1 518	1 460	1 152	1 080
Professions intermédiaires	1 982	1 873	1 724	1 580
Employés	2 125	1 892	2 248	1 976
Ouvriers	1 085	904	1 216	1 044

Sources : Insee, RP1999 et RP2008 exploitations complémentaires.

EMP T4 - Chômage (au sens du recensement) des 15-64 ans

	2008	1999
Nombre de chômeurs	632	719
Taux de chômage en %	9,0	10,8
Taux de chômage des hommes en %	9,1	10,0
Taux de chômage des femmes en %	9,0	11,6
Part des femmes parmi les chômeurs en %	48,8	51,5

Sources : Insee, RP1999 et RP2008 exploitations principales.

EMP G2 - Taux de chômage (au sens du recensement) des 15-64 ans par sexe et âge en 2008


Source : Insee, RP2008 exploitation principale.

EMP T5 - Emploi et activité

	2008	1999
Nombre d'emplois dans la zone	3 800	3 392
Actifs ayant un emploi résidant dans la zone	6 411	5 973
Indicateur de concentration d'emploi	59,3	56,8
Taux d'activité parmi les 15 ans ou plus en %	60,5	59,4

L'indicateur de concentration d'emploi est égal au nombre d'emplois dans la zone pour 100 actifs ayant un emploi résidant dans la zone.

Sources : Insee, RP1999 et RP2008 exploitations principales lieu de résidence et lieu de travail.

EMP T6 - Emplois selon le statut professionnel

	2008	%	1999	%
Ensemble	3 800	100,0	3 392	100,0
Salariés	3 386	89,1	3 021	89,1
dont femmes	1 955	51,5	1 595	47,0
dont temps partiel	659	17,3	570	16,8
Non salariés	415	10,9	371	10,9
dont femmes	165	4,3	132	3,9
dont temps partiel	47	1,2	30	0,9

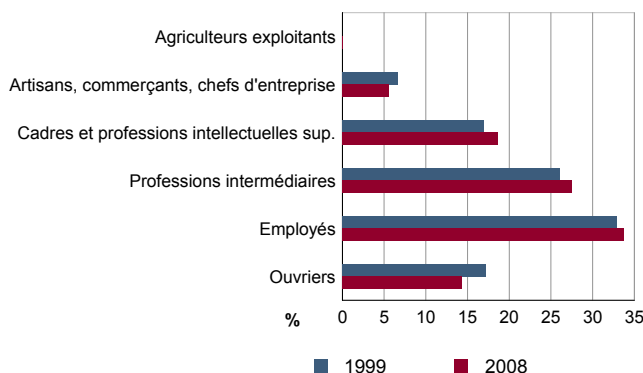
Sources : Insee, RP1999 et RP2008 exploitations principales lieu de travail.

EMP T7 - Emplois par catégorie socioprofessionnelle en 2008

	Nombre	%
Ensemble	3 819	100,0
Agriculteurs exploitants	4	0,1
Artisans, commerçants, chefs d'entreprise	211	5,5
Cadres et professions intellectuelles sup.	712	18,6
Professions intermédiaires	1 052	27,5
Employés	1 290	33,8
Ouvriers	550	14,4

Source : Insee, RP2008 exploitation complémentaire lieu de travail.

EMP G3 - Emplois par catégorie socioprofessionnelle



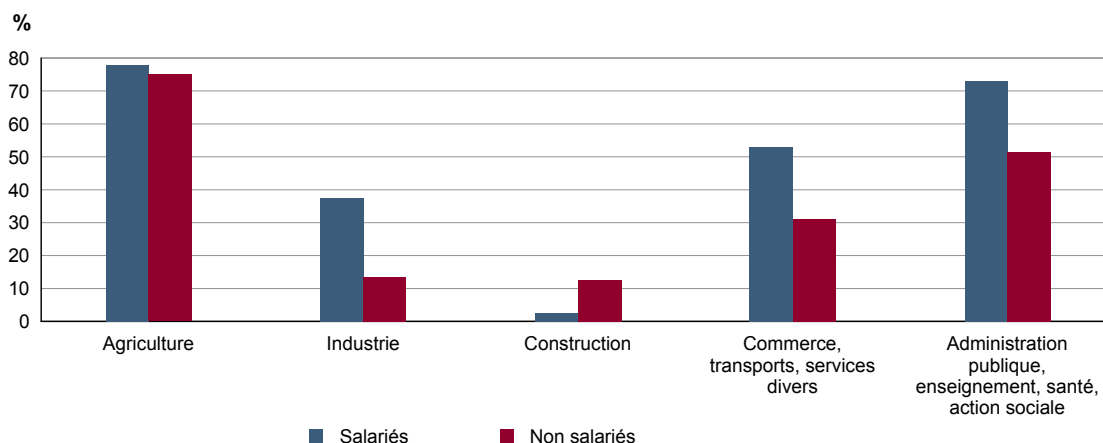
Sources : Insee, RP1999 et RP2008 exploitations complémentaires lieu de travail.

EMP T8 - Emplois selon le secteur d'activité

	2008				1999	
	Nombre	%	dont femmes en %	dont salariés en %	Nombre	%
Ensemble	3 819	100,0	55,3	90,8	3 471	100,0
Agriculture	13	0,3	81,0	67,0	8	0,2
Industrie	209	5,5	35,0	89,6	210	6,1
Construction	174	4,6	4,1	85,9	232	6,7
Commerce, transports, services divers	2 079	54,4	50,7	88,8	1 864	53,7
Administration publique, enseignement, santé, action sociale	1 345	35,2	72,0	94,9	1 157	33,3

Sources : Insee, RP1999 et RP2008 exploitations complémentaires lieu de travail.

EMP G4 - Taux de féminisation des emplois par statut et secteur d'activité en 2008



Source : Insee, RP2008 exploitation complémentaire lieu de travail.

ACT T1 - Population de 15 ans ou plus ayant un emploi selon le statut en 2008

	Nombre	%	dont % temps partiel	dont % femmes
Ensemble	6 407	100,0	14,0	49,3
Salariés	5 934	92,6	14,2	50,1
Non salariés	473	7,4	11,7	38,9

Source : Insee, RP2008 exploitation principale.

ACT T2 - Statut et condition d'emploi des 15 ans ou plus selon le sexe en 2008

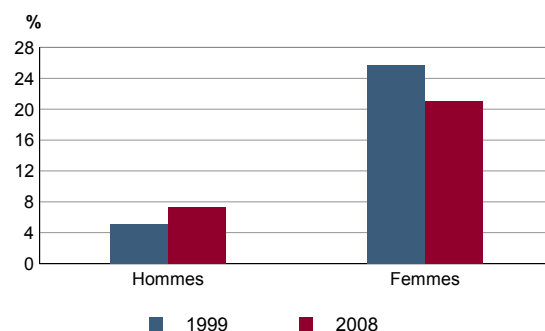
	Hommes	%	Femmes	%
Ensemble	3 251	100,0	3 156	100,0
Salariés	2 962	91,1	2 972	94,2
Titulaires de la fonction publique et contrats à durée indéterminée	2 659	81,8	2 633	83,4
Contrats à durée déterminée	211	6,5	249	7,9
Intérim	43	1,3	24	0,8
Emplois aidés	12	0,4	33	1,0
Apprentissage - stage	37	1,1	33	1,0
Non salariés	289	8,9	184	5,8
Indépendants	124	3,8	105	3,3
Employeurs	165	5,1	66	2,1
Aides familiaux	0	0,0	13	0,4

Source : Insee, RP2008 exploitation principale.

ACT T3 - Salariés de 15 à 64 ans par sexe, âge et temps partiel en 2008

	Hommes	dont % temps partiel	Femmes	dont % temps partiel
Ensemble	2 958	7,2	2 953	20,9
15 à 24 ans	275	25,2	287	34,7
25 à 54 ans	2 402	5,0	2 357	18,1
55 à 64 ans	281	8,3	309	28,8

Source : Insee, RP2008 exploitation principale.

ACT G1 - Part des salariés de 15 ans ou plus à temps partiel par sexe


Sources : Insee, RP1999 et RP2008 exploitations principales.

ACT T4 - Lieu de travail des actifs de 15 ans ou plus ayant un emploi qui résident dans la zone

	2008	%	1999	%
Ensemble	6 407	100,0	5 972	100,0
Travaillent :				
dans la commune de résidence	1 182	18,4	1 167	19,5
dans une commune autre que la commune de résidence	5 225	81,6	4 805	80,5
située dans le département de résidence	2 974	46,4	3 007	50,4
située dans un autre département de la région de résidence	2 136	33,3	1 678	28,1
située dans une autre région en France métropolitaine	114	1,8	106	1,8
située dans une autre région hors de France métropolitaine (Dom, Com, étranger)	1	0,0	14	0,2

Sources : Insee, RP1999 et RP2008 exploitations principales.

DEFM T1 - Catégories de demandeurs d'emploi inscrits en fin de mois selon le sexe et l'âge

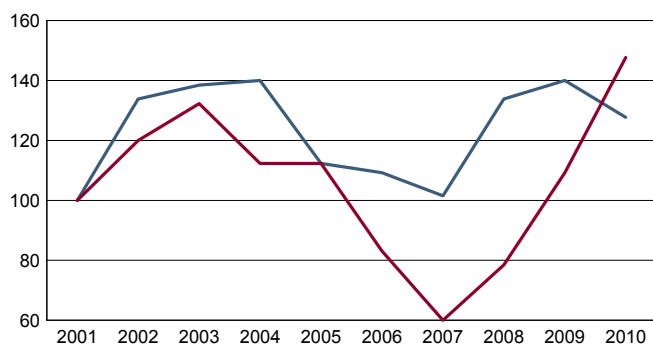
	Demandeurs de catégorie ABC					Demandeurs de catégorie A				
	Au 31 décembre 2010				Evolution 2009-2010 en %			Au 31 décembre 2010		
	Ensemble	%	Hommes	Femmes	Ensemble	Hommes	Femmes	Ensemble	Hommes	Femmes
Ensemble	757	100,0	399	358	12,8	9,9	16,2	515	282	233
15 à 24 ans	127	16,8	67	60	2,4	-6,9	15,4	83	45	38
25 à 49 ans	493	65,1	262	231	11,3	12,0	10,5	336	176	160
50 ans ou plus	137	18,1	70	67	31,7	22,8	42,6	96	61	35
Chômeurs de longue durée	234	100,0	123	111	36,8	33,7	40,5	///	///	///
15 à 24 ans	19	8,1	10	9	26,7	0,0	80,0	///	///	///
25 à 49 ans	157	67,1	80	77	42,7	42,9	42,6	///	///	///
50 ans ou plus	58	24,8	33	25	26,1	26,9	25,0	///	///	///

/// : information(s) non disponible(s) pour ce niveau géographique

Champ : demandeurs d'emploi inscrits à Pôle emploi, tenus de faire des actes positifs de recherche d'emploi.

Source : Pôle emploi, Dares, Statistiques du marché du travail.

DEFM G1 - Evolution des DEFM de catégorie A selon l'âge



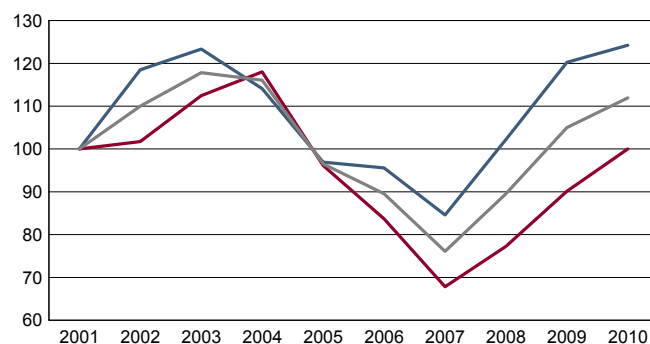
Indice base 100 en 2001

— moins de 25 ans — 50 ans ou plus

Champ : demandeurs d'emploi inscrits à Pôle emploi, tenus de faire des actes positifs de recherche d'emploi, sans emploi.

Source : Pôle emploi, Dares, Statistiques du marché du travail.

DEFM G2 - Evolution des DEFM de catégorie A selon le sexe



Indice base 100 en 2001

— Hommes — Femmes — Ensemble

Champ : demandeurs d'emploi inscrits à Pôle emploi, tenus de faire des actes positifs de recherche d'emploi, sans emploi.

Source : Pôle emploi, Dares, Statistiques du marché du travail.

DEFM T2 - Motif d'inscription des demandeurs d'emploi

	Demandeurs de catégorie ABC					Demandeurs de catégorie A		
	Au 31 décembre 2010			Evol 2009-2010 en %		Au 31 décembre 2010		
	Ensemble	%	dont femmes	Ensemble	Femmes	Ensemble	%	dont femmes
Ensemble	757	100,0	358	12,8	16,2	515	100,0	233
dont : licenciement	198	26,2	93	1,0	4,5	156	30,3	68
démission	22	2,9	13	-29,0	-35,0	15	2,9	9
fin de contrat à durée limitée	236	31,2	92	19,8	21,1	133	25,8	47
première entrée	28	3,7	18	40,0	50,0	24	4,7	16

Champ : demandeurs d'emploi inscrits à Pôle emploi, tenus de faire des actes positifs de recherche d'emploi.

Source : Pôle emploi, Dares, Statistiques du marché du travail.

SAL T1 - Salaire net horaire moyen (en euros) selon la catégorie socioprofessionnelle en 2009

	Ensemble	Temps complet		Temps non complet	
		Femmes	Hommes	Femmes	Hommes
Ensemble	13,8	14,0	12,4	12,1	15,7
Cadres	22,3	22,3	22,1	18,7	24,2
Professions intermédiaires	14,1	14,2	13,5	13,7	14,7
Employés	9,7	9,8	9,3	9,2	10,9
Ouvriers qualifiés	11,2	11,3	10,1	9,8	11,4
Ouvriers non qualifiés	9,8	10,2	8,5	11,1	10,0

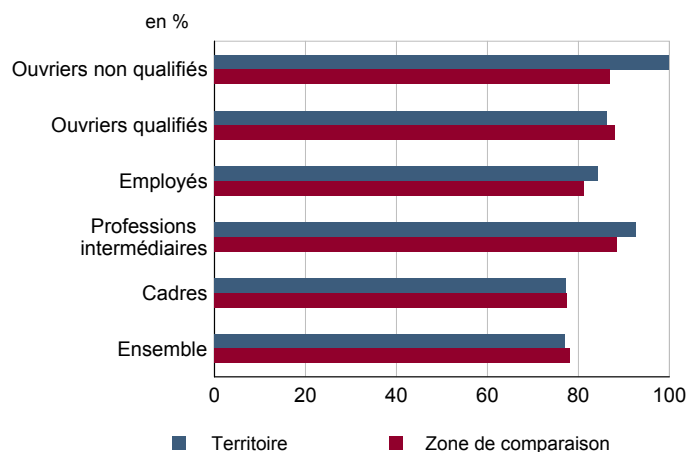
Champ : tableaux standards, poste principal non annexe.

Source : Insee, DADS - Fichier Salariés au lieu de résidence.

SAL G1 - Salaire net horaire moyen (en euros) des salariés à temps complet selon la CS en 2009


Champ : tableaux standards, poste principal non annexe

Source : Insee, DADS - Fichier Salariés au lieu de résidence.

SAL G2 - Rapport du salaire net horaire moyen femmes / hommes à temps complet selon la CS en 2009


Champ : tableaux standards, poste principal non annexe.

Source : Insee, DADS - Fichier Salariés au lieu de résidence.

SAL T2 - Salaire net horaire moyen (en euros) selon l'âge en 2009

	Temps complet		Temps non complet	
	Femmes	Hommes	Femmes	Hommes
18 - 25 ans	9,3	9,9	8,6	9,0
26 - 49 ans	12,0	15,3	12,3	14,7
50 ans ou plus	13,3	19,3	12,3	18,7

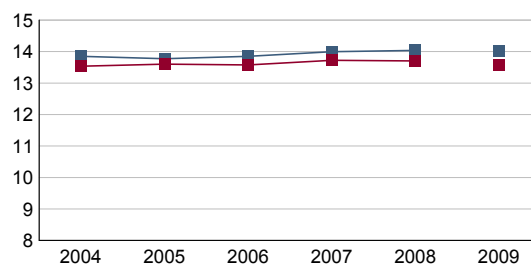
Note : les moins de 18 ans et les non déclarés sont exclus.

Champ : tableaux standards, poste principal non annexe.

Source : Insee, DADS - Fichier Salariés au lieu de résidence.

SAL G3 - Évolution du salaire horaire moyen des salariés à temps complet

En euros de 2009



■ Territoire ■ Zone de comparaison

Note : le champ a été étendu en 2009 à la fonction publique d'État.

Champ : tableaux standards, poste principal non annexe.

Source : Insee, DADS - Fichier Salariés au lieu de résidence.

Impôts et revenus des foyers fiscaux
REV T1 - Impôts sur le revenu des foyers fiscaux

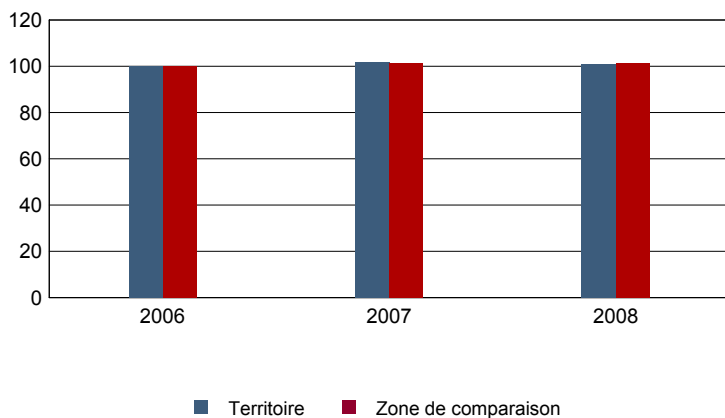
	2008	Evolution 2006-2008 (1) en %
Ensemble des foyers fiscaux	8 374	0,8
Revenu net déclaré (K Euros)	205 737	1,7
Revenu net déclaré moyen (Euros)	24 569	0,9
Impôt moyen (Euros)	1 405	-6,6
Foyers fiscaux imposables	5 312	-1,6
Proportion	63,4 (%)	-1,6 points
Revenu net déclaré (K Euros)	174 973	1,1
Revenu net déclaré moyen (Euros)	32 939	2,7
Foyers fiscaux non imposables	3 062	5,4
Proportion	36,6 (%)	1,6 points
Revenu net déclaré (en K Euros)	30 765	5,5
Revenu net déclaré moyen (Euros)	10 047	0,1

(1) : les valeurs des années antérieures à 2008 sont exprimées en euros constants de 2008.

Source : DGFIP, Impôt sur le revenu des personnes physiques.

REV G1 - Evolution du revenu net déclaré moyen - Ensemble des foyers fiscaux

Indices base 100 en 2006 - Euros de 2008 (1)



(1) : les valeurs des années antérieures à 2008 sont exprimées en euros constants de 2008.

Source : DGFIP, Impôt sur le revenu des personnes physiques.

Revenus fiscaux des ménages
REV T2 - Ménages fiscaux

	2009
Nombre de ménages fiscaux	6 467
Nombre de personnes dans les ménages fiscaux	14 029,5
Part des ménages fiscaux imposés en %	67,6

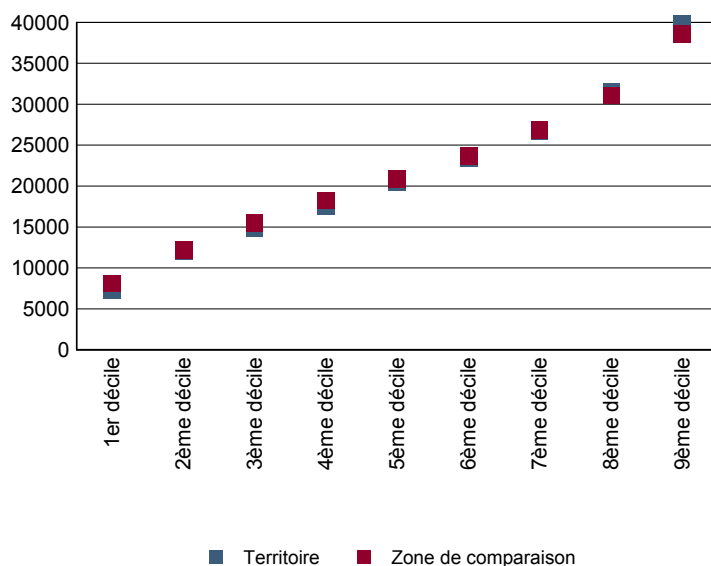
Source : Insee, Revenus fiscaux localisés des ménages.

REV T3 - Ménages : distribution des revenus déclarés en euros par unité de consommation

	2009
Médiane	20 513
Rapport interdécile (sans unité) (1)	5,45
Limite du 1er quartile	13 620
Limite du 2ème quartile (médiane)	20 513
Limite du 3ème quartile	28 839
Limite du 1er décile	7 299
Limite du 2ème décile	12 032
Limite du 3ème décile	14 929
Limite du 4ème décile	17 580
Limite du 5ème décile (médiane)	20 513
Limite du 6ème décile	23 381
Limite du 7ème décile	26 699
Limite du 8ème décile	31 515
Limite du 9ème décile	39 813

(1) : le rapport interdécile (9ème décile/1er décile) établit le rapport entre les revenus les plus élevés et les revenus les plus faibles, en ôtant de chaque côté les 10% de personnes aux revenus par unité de consommation les plus extrêmes.

Source : Insee, Revenus fiscaux localisés des ménages.

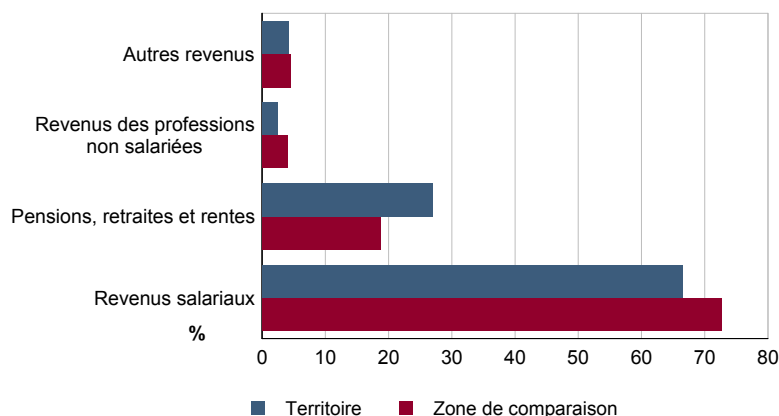
REV G2 - Ménages : distribution des revenus déclarés en euros par unité de consommation en 2009


Source : Insee, Revenus fiscaux localisés des ménages.

REV T4 - Ménages : structure des revenus déclarés

	2009
	Part en %
Revenus salariaux	66,4
Pensions, retraites et rentes	26,9
Revenus des professions non salariées	2,5
Autres revenus	4,2

Source : Insee, Revenus fiscaux localisés des ménages.

REV G3 - Ménages : structure des revenus déclarés en 2009


Source : Insee, Revenus fiscaux localisés des ménages.

LOG T1M - Évolution du nombre de logements par catégorie

	1968	1975	1982	1990	1999	2008
Ensemble	4 898	5 491	6 120	6 325	6 844	7 255
Résidences principales	4 062	5 010	5 513	5 657	6 064	6 543
Résidences secondaires et logements occasionnels	216	222	242	254	225	160
Logements vacants	620	259	365	414	555	552

Sources : Insee, RP1968 à 1990 dénombrements - RP1999 et RP2008 exploitations principales.

LOG T2 - Catégories et types de logements

	2008	%	1999	%
Ensemble	7 255	100,0	6 844	100,0
Résidences principales	6 543	90,2	6 064	88,6
Résidences secondaires et logements occasionnels	160	2,2	225	3,3
Logements vacants	552	7,6	555	8,1
Maisons	1 882	25,9	1 604	23,4
Appartements	5 313	73,2	5 057	73,9

Sources : Insee, RP1999 et RP2008 exploitations principales.

LOG T3 - Résidences principales selon le nombre de pièces

	2008	%	1999	%
Ensemble	6 543	100,0	6 064	100,0
1 pièce	422	6,4	432	7,1
2 pièces	994	15,2	788	13,0
3 pièces	1 938	29,6	1 856	30,6
4 pièces	1 799	27,5	1 725	28,4
5 pièces ou plus	1 391	21,3	1 263	20,8

Sources : Insee, RP1999 et RP2008 exploitations principales.

LOG T4 - Nombre moyen de pièces des résidences principales

	2008	1999
Nombre moyen de pièces par résidence principale	3,5	3,5
- maison	4,7	4,6
- appartement	3,1	3,2

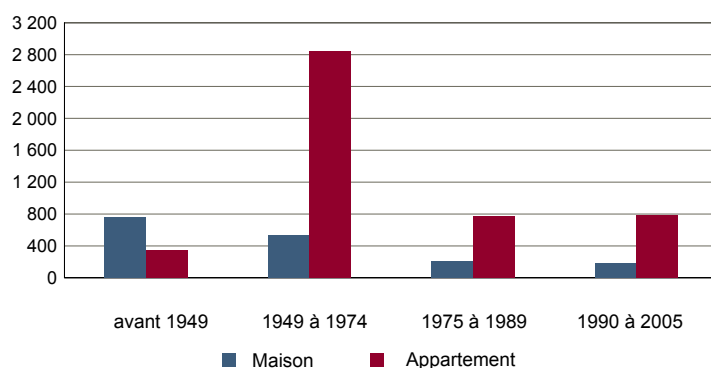
Sources : Insee, RP1999 et RP2008 exploitations principales.

LOG T5 - Résidences principales en 2008 selon la période d'achèvement

	Nombre	%
Résidences principales construites avant 2006	6 468	100,0
Avant 1949	1 120	17,3
De 1949 à 1974	3 399	52,5
De 1975 à 1989	980	15,2
De 1990 à 2005	968	15,0

Source : Insee, RP2008 exploitation principale.

LOG G1 - Résidences principales en 2008 selon le type de logement et la période d'achèvement



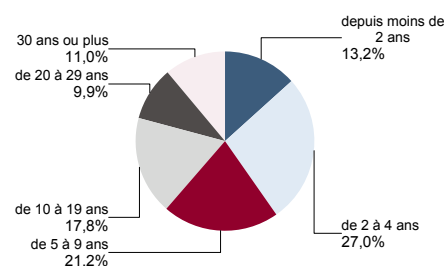
Résidences principales construites avant 2006.

Source : Insee, RP2008 exploitation principale.

LOG T6 - Ancienneté d'emménagement dans la résidence principale en 2008

	Nombre de ménages	Part des ménages en %	Population des ménages	Nombre moyen de pièces par logement	
				logement	personne
Ensemble	6 543	100,0	13 912	3,5	1,7
Depuis moins de 2 ans	864	13,2	1 811	3,0	1,4
De 2 à 4 ans	1 766	27,0	3 809	3,2	1,5
De 5 à 9 ans	1 387	21,2	3 317	3,7	1,5
10 ans ou plus	2 525	38,6	4 975	3,9	2,0

Source : Insee, RP2008 exploitation principale.

LOG G2 - Ancienneté d'emménagement des ménages en 2008


Source : Insee, RP2008 exploitation principale.

LOG T7 - Résidences principales selon le statut d'occupation

	2008		Ancienneté moyenne d'emménagement en année(s)	1999	
	Nombre	%		Nombre	%
Ensemble	6 543	100,0	13 912	6 064	100,0
Propriétaire	3 512	53,7	7 607	3 075	50,7
Locataire	2 907	44,4	6 075	2 740	45,2
dont d'un logement HLM loué vide	822	12,6	2 019	882	14,5
Logé gratuitement	123	1,9	229	249	4,1

Sources : Insee, RP1999 et RP2008 exploitations principales.

LOG T8M - Confort des résidences principales

	2008	%	1999	%
Ensemble	6 543	100,0	6 064	100,0
Salle de bain avec baignoire ou douche	6 355	97,1	5 911	97,5
Chauffage central collectif	3 161	48,3	3 418	56,4
Chauffage central individuel	2 044	31,2	1 768	29,2
Chauffage individuel "tout électrique"	1 285	19,6	782	12,9

Sources : Insee, RP1999 et RP2008 exploitations principales.

LOG T9 - Équipement automobile des ménages

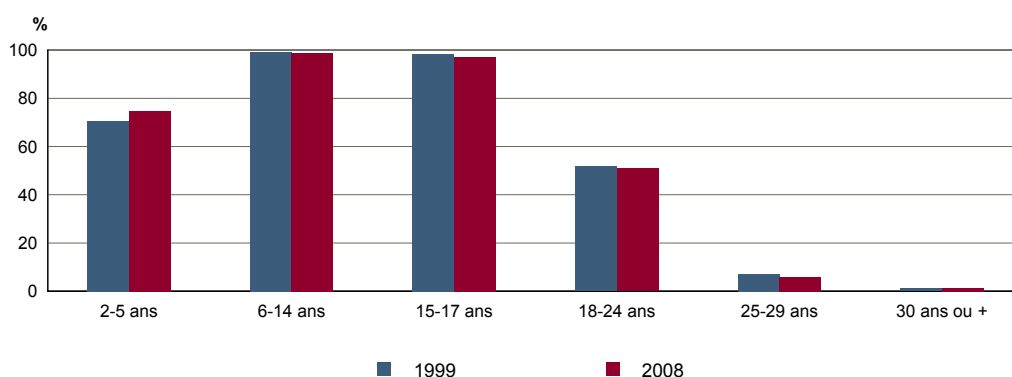
	2008	%	1999	%
Ensemble	6 543	100,0	6 064	100,0
Au moins un emplacement réservé au stationnement	4 985	76,2	4 163	68,7
Au moins une voiture	5 390	82,4	4 936	81,4
- 1 voiture	3 833	58,6	3 621	59,7
- 2 voitures ou plus	1 557	23,8	1 315	21,7

Sources : Insee, RP1999 et RP2008 exploitations principales.

FOR T1 - Scolarisation selon l'âge et le sexe en 2008

	Ensemble	Population scolarisée	Part de la population scolarisée en %		
			Ensemble	Hommes	Femmes
2 à 5 ans	692	516	74,7	72,3	77,1
6 à 14 ans	1 446	1 428	98,8	98,6	99,1
15 à 17 ans	502	488	97,2	97,4	97,0
18 à 24 ans	1 152	587	51,0	45,3	56,0
25 à 29 ans	1 204	72	6,0	7,0	5,1
30 ans ou plus	8 788	120	1,4	1,1	1,6

Source : Insee, RP2008 exploitation principale.

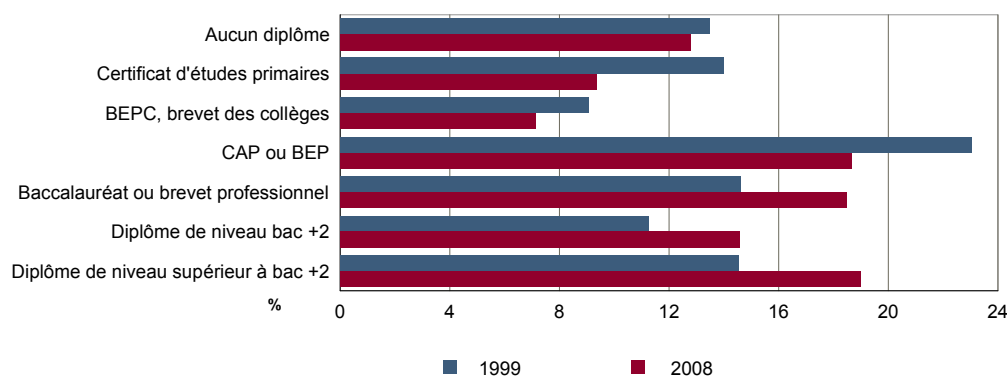
FOR G1 - Taux de scolarisation selon l'âge


Sources : Insee, RP1999 et RP2008 exploitations principales.

FOR T2 - Diplôme le plus élevé de la population non scolarisée de 15 ans ou plus selon le sexe en 2008

	Ensemble	Hommes	Femmes
Population non scolarisée de 15 ans ou plus	10 380	4 726	5 653
Part des titulaires en % :			
- d'aucun diplôme	12,8	12,7	12,8
- du certificat d'études primaires	9,4	6,8	11,5
- du BEPC, brevet des collèges	7,1	5,8	8,3
- d'un CAP ou d'un BEP	18,7	22,6	15,4
- d'un baccalauréat ou d'un brevet professionnel	18,5	17,3	19,5
- d'un diplôme de niveau bac + 2	14,6	12,1	16,7
- d'un diplôme de niveau supérieur à bac + 2	19,0	22,7	15,9

Source : Insee, RP2008 exploitation principale.

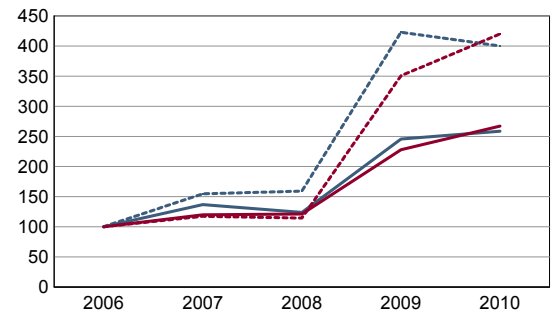
FOR G2 - Diplôme le plus élevé de la population non scolarisée de 15 ans ou plus


Sources : Insee, RP1999 et RP2008 exploitations principales.

DEN T1 - Créations d'entreprises par secteur d'activité en 2010

	Ensemble	%	Taux de création
Ensemble	119	100,0	20,8
Industrie	3	2,5	13,0
Construction	21	17,6	30,9
Commerce, transports, services divers	82	68,9	21,4
dont commerce et réparation auto.	33	27,7	31,4
Administration publique, enseignement, santé, action sociale	13	10,9	13,4

Champ : activités marchandes hors agriculture.
Source : Insee, REE (Sirène).

DEN G1 - Évolution des créations d'entreprises


indice base 100 en 2006

— Territoire : ensemble
 - - - Territoire : entreprises individuelles
 — Zone de comparaison : ensemble
 - - - Zone de comparaison : entreprises individuelles

Note de lecture : application du régime de l'auto-entrepreneur à partir du 1er janvier 2009.

Champ : activités marchandes hors agriculture.
Source : Insee, REE (Sirène).

DEN T2 - Créations d'entreprises individuelles par secteur d'activité en 2010

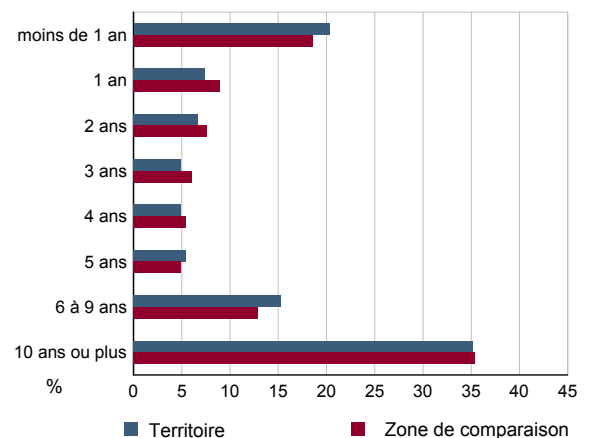
	Entreprises individuelles créées	dont auto-entrepreneurs	Part en % dans l'ensemble des créations	
			des entreprises individuelles	des auto-entrepreneurs
Ensemble	88	74	73,9	62,2
Industrie	2	c	66,7	c
Construction	14	c	66,7	c
Commerce, transports, services divers	59	49	72,0	59,8
dont commerce, réparation auto.	23	18	69,7	54,5
Administration publique, enseignement, santé, action sociale	13	13	100,0	100,0

Champ : activités marchandes hors agriculture.
Source : Insee, REE (Sirène).

DEN T3 - Nombre d'entreprises par secteur d'activité au 1er janvier 2010

	Nombre	%
Ensemble	571	100,0
Industrie	23	4,0
Construction	68	11,9
Commerce, transports, services divers	383	67,1
dont commerce et réparation auto.	105	18,4
Administration publique, enseignement, santé, action sociale	97	17,0

Champ : activités marchandes hors agriculture.
Source : Insee, REE (Sirène).

DEN G2 - Âge des entreprises au 1er janvier 2010


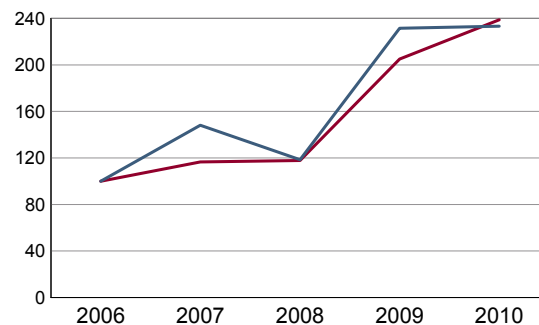
Champ : activités marchandes hors agriculture.
Source : Insee, REE (Sirène).

DEN T4 - Créations d'établissements par secteur d'activité en 2010

	Ensemble	%	Taux de création
Ensemble	126	100,0	18,8
Industrie	3	2,4	11,1
Construction	20	15,9	27,4
Commerce, transports, services divers	88	69,8	18,6
dont commerce et réparation auto.	34	27,0	24,6
Administration publique, enseignement, santé, action sociale	15	11,9	15,0

Champ : activités marchandes hors agriculture.

Source : Insee, REE (Sirène)

DEN G3 - Évolution des créations d'établissements


indice base 100 en 2006

— Territoire
— Zone de comparaison

Note de lecture : application du régime de l'auto-entrepreneur à partir du 1er janvier 2009.

Champ : activités marchandes hors agriculture.

Source : Insee, REE (Sirène).

DEN T5 - Nombre d'établissements par secteur d'activité au 1er janvier 2010

	Nombre	%
Ensemble	672	100,0
Industrie	27	4,0
Construction	73	10,9
Commerce, transports, services divers	472	70,2
dont commerce et réparation auto.	138	20,5
Administration publique, enseignement, santé, action sociale	100	14,9

Champ : activités marchandes hors agriculture.

Source : Insee, REE (Sirène).

CEN T1 - Établissements actifs par secteur d'activité au 31 décembre 2009

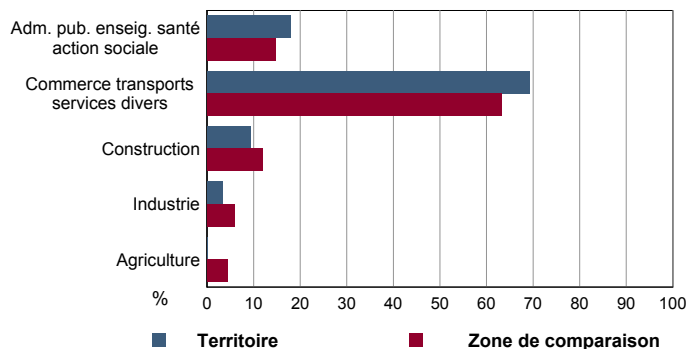
	Total	%	0 salarié	1 à 9 salarié(s)	10 à 19 salariés	20 à 49 salariés	50 salariés ou plus
Ensemble	800	100,0	490	242	31	19	18
Agriculture, sylviculture et pêche	1	0,1	1	0	0	0	0
Industrie	27	3,4	18	5	4	0	0
Construction	75	9,4	39	33	0	2	1
Commerce, transports et services divers	554	69,3	330	184	20	10	10
dont commerce, réparation auto	142	17,8	82	50	7	1	2
Administration publique, enseignement, santé, action sociale	143	17,9	102	20	7	7	7

Champ : ensemble des activités.
Source : Insee, CLAP.

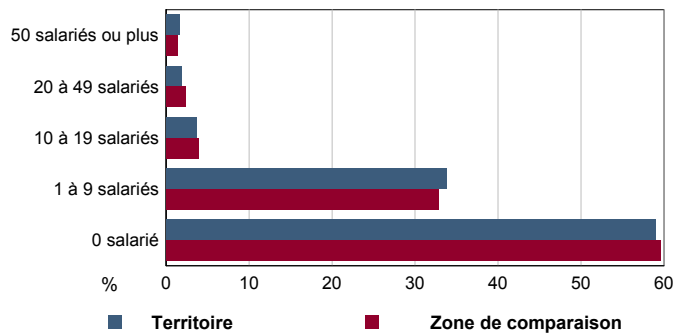
CEN T2 - Postes salariés par secteur d'activité au 31 décembre 2009

	Total	%	1 à 9 salarié(s)	10 à 19 salariés	20 à 49 salariés	50 à 99 salariés	100 salariés ou plus
Ensemble	3 346	100,0	738	403	597	892	716
Agriculture, sylviculture et pêche	0	0,0	0	0	0	0	0
Industrie	62	1,9	14	48	0	0	0
Construction	233	7,0	104	0	43	86	0
Commerce, transports et services divers	1 976	59,1	563	263	334	529	287
dont commerce, réparation auto	509	15,2	176	97	36	53	147
Administration publique, enseignement, santé, action sociale	1 075	32,1	57	92	220	277	429

Champ : ensemble des activités.
Source : Insee, CLAP.

CEN G1 - Répartition des établissements actifs par secteur d'activité au 31 décembre 2009


Champ : ensemble des activités.
Source : Insee, CLAP.

CEN G2 - Répartition des établissements actifs par tranche d'effectif salarié au 31 décembre 2009


Champ : ensemble des activités.
Source : Insee, CLAP.

CEN T3 - Établissements selon les sphères de l'économie au 31 décembre 2009

	Nombre	%	Postes salariés	%
Ensemble	800	100,0	3 346	100,0
Sphère non présenteielle	281	35,1	944	28,2
dont domaine public	0	0,0	0	0,0
Sphère présenteielle	519	64,9	2 402	71,8
dont domaine public	18	3,5	686	28,6

Champ : ensemble des activités.
Source : Insee, CLAP.

CEN T4 - Entreprises (sièges sociaux actifs) par secteur d'activité au 31 décembre 2009

	Nombre	%
Ensemble	675	100,0
Agriculture, sylviculture et pêche	1	0,1
Industrie	23	3,4
Construction	71	10,5
Commerce, transports et service divers	457	67,7
dont commerce, réparation auto	109	16,1
Adm. pub., enseignement, santé, action sociale	123	18,2

Champ : ensemble des activités.
Source : Insee, CLAP.

AGR T1M - Exploitations agricoles

	Nombre d'exploitations		SAU (1) moyenne (ha)	
	2000	1988	2000	1988
Toutes exploitations (2)	0	3	///	c
dont exploitations professionnelles	0	c	///	c

(1) : Superficie agricole utilisée

(2) : y compris les exploitations sans SAU

Source : AGRESTE, recensements agricoles, 1988 et 2000

AGR T2M - Superficies agricoles

	Exploitations concernées		Superficie (ha)	
	2000	1988	2000	1988
SAU (1) des exploitations sièges	0	c	0	c
Terres labourables	0	c	0	c
dont céréales	0	0	0	0
Superficie fourragère principale	0	0	0	0
dont superficie toujours en herbe	0	0	0	0
Superficie en fermage (2)	0	c	0	c

(1) : Superficie agricole utilisée

(2) : Superficie en ha ou parc en propriété et copropriété

Source : AGRESTE, recensements agricoles 1988 et 2000

AGR T3M - Cheptel

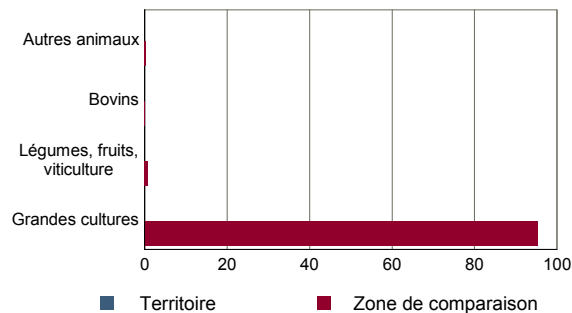
	Exploitations concernées		Effectif	
	2000	1988	2000	1988
Bovins	0	0	0	0
dont vaches	0	0	0	0
Volailles	0	0	0	0

Source : AGRESTE, recensements agricoles 1988 et 2000

AGR T4M - Orientation technico-économique des exploitations

	Exploitations		Superficie agricole utilisée (ha)	
	2000	1988	2000	1988
Ensemble	0	c	0	c
dont : grandes cultures	0	0	0	0
légumes, fruits, viticulture	0	c	0	c
bovins	0	0	0	0
autres animaux	0	c	0	c

Source : AGRESTE, recensements agricoles 1988 et 2000

AGR G1M - Répartition de la SAU selon les principales orientations technico-économiques en 2000


Source : AGRESTE, recensement agricole 2000

AGR T5M - Population - Main d'oeuvre

	2000	1988
Chefs d'exploitations et coexploitants	0	3
dont à temps complet	0	3
Population familiale active sur les exploitations	0	5
Unités de travail annuel (y.c. ETA-CUMA) (1)	0	7
dont : UTA familiales	0	c
UTA salariées	0	c

(1) : Entreprises de travaux agricoles (ETA), Coopératives d'utilisation de matériel agricole (CUMA)

Source : AGRESTE, recensements agricoles 1988 et 2000

AGR G2M - Répartition des chefs d'exploitation et coexploitants selon l'âge en 2000

Source : AGRESTE, recensement agricole 2000

TOU T1 - Nombre et capacité des hôtels selon le nombre d'étoiles
TOU G1 - Évolution 2007 - 2011 des chambres d'hôtels et d'emplacements de camping(1) selon le nombre d'étoiles

	au 01/01/2011		au 01/01/2007	
	Hôtels	Chambres	Hôtels	Chambres
Ensemble	2	84	2	84
0 étoile	1	67	1	67
1 étoile	1	17	1	17
2 étoiles	0	0	0	0
3 étoiles	0	0	0	0
4 étoiles ou plus	0	0	0	0

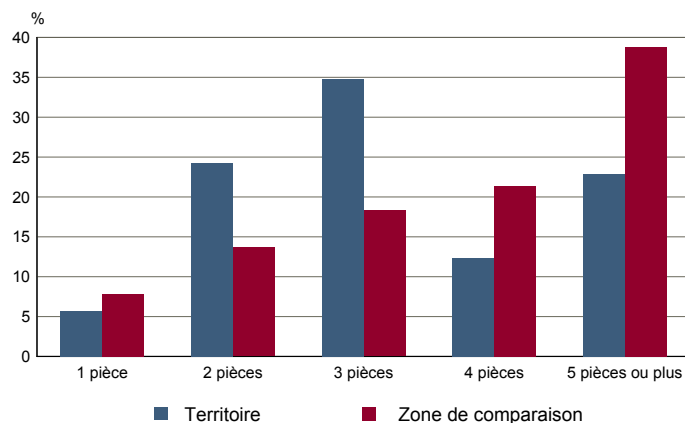
Source : Insee, Direction du tourisme - hébergements touristiques.

Graphique non éditable
données à zéro
ou
évolution nulle

TOU T2 - Nombre et capacité des campings selon le nombre d'étoiles
TOU G2 - Répartition en 2008 des résidences secondaires selon le nombre de pièces

	au 01/01/2011		au 01/01/2007	
	Terrains	Emplacements	Terrains	Emplacements
Ensemble	0	0	0	0
1 étoile	0	0	0	0
2 étoiles	0	0	0	0
3 étoiles	0	0	0	0
4 étoiles	0	0	0	0

Source : Insee, Direction du tourisme - hébergements touristiques.

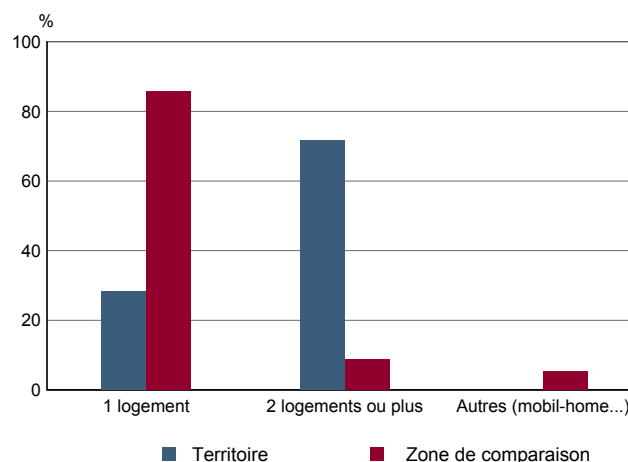


Source : Insee, RP2008 exploitation principale.

TOU T3 - Résidences secondaires en 2008 selon la période d'achèvement
TOU G3 - Répartition en 2008 des résidences secondaires selon le nombre de logements

	Nombre	%
Ensemble des logements	7 255	100,0
dont résidences secondaires	125	1,7
Résidences secondaires construites avant 2006	124	100,0
Avant 1949	19	15,7
De 1949 à 1974	52	41,8
De 1975 à 1989	30	23,8
De 1990 à 2005	23	18,7

Source : Insee, RP2008 exploitation principale.



Source : Insee, RP2008 exploitation principale.