

POP T1M - Population

	1968	1975	1982	1990	1999	2008
Population	854	753	751	709	812	1 091
Densité moyenne (hab/km ²)	64,9	57,2	57,1	53,9	61,7	82,9

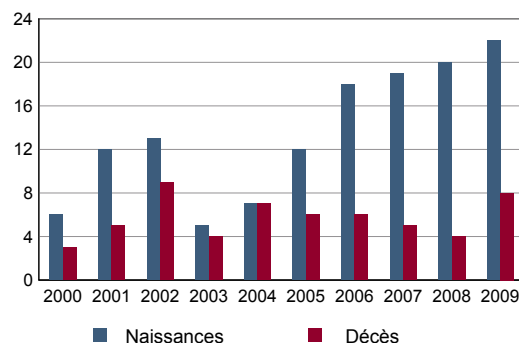
Sources : Insee, RP1968 à 1990 dénombremments - RP1999 et RP2008 exploitations principales.

POP T2M - Indicateurs démographiques

	1968 à 1975	1975 à 1982	1982 à 1990	1990 à 1999	1999 à 2008
Variation annuelle moyenne de la population en %	-1,8	+0,0	-0,7	+1,5	+3,3
- due au solde naturel en %	-0,3	-0,7	+0,0	+0,2	+0,6
- due au solde apparent des entrées sorties en %	-1,5	+0,7	-0,7	+1,3	+2,7
Taux de natalité en ‰	11,9	8,5	11,9	12,8	12,4
Taux de mortalité en ‰	14,9	15,7	11,8	10,9	6,0

Sources : Insee, RP1968 à 1990 dénombremments - RP1999 et RP2008 exploitations principales - État civil.

POP G1 - Naissances et décès



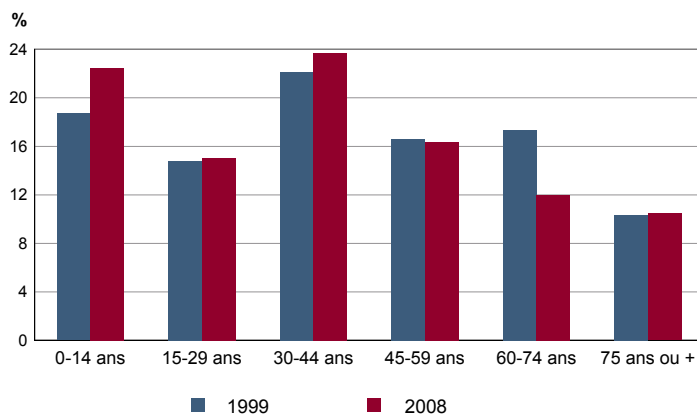
Source : Insee, État civil.

POP T3 - Population par sexe et âge en 2008

	Hommes	%	Femmes	%
Ensemble	516	100,0	575	100,0
0 à 14 ans	123	23,9	122	21,2
15 à 29 ans	71	13,8	93	16,1
30 à 44 ans	132	25,6	126	22,0
45 à 59 ans	82	16,0	96	16,7
60 à 74 ans	59	11,4	72	12,6
75 à 89 ans	46	9,0	64	11,2
90 ans ou plus	2	0,4	1	0,2
0 à 19 ans	147	28,4	156	27,1
20 à 64 ans	286	55,4	306	53,2
65 ans ou plus	84	16,2	113	19,6

Source : Insee, RP2008 exploitation principale.

POP G2 - Population par grande tranche d'âge



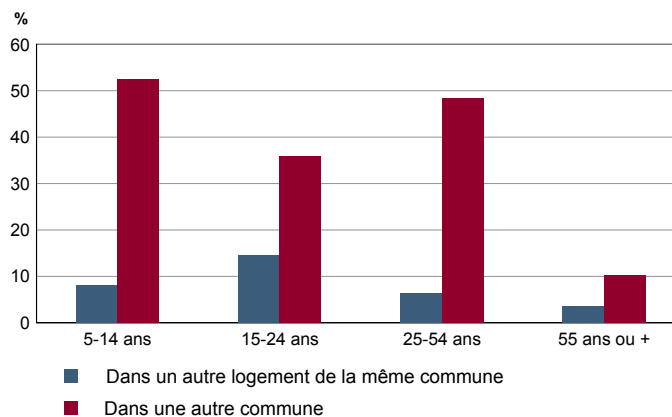
Sources : Insee, RP1999 et RP2008 exploitations principales.

POP T4M - Lieu de résidence 5 ans auparavant

	2008	%
Personnes de 5 ans ou plus habitant 5 ans auparavant	1 001	100,0
Le même logement	575	57,4
Un autre logement de la même commune	67	6,7
Une autre commune du même département	173	17,3
Un autre département de la même région	30	3,0
Une autre région de France métropolitaine	130	13,0
Un Dom	15	1,5
Hors de France métropolitaine ou d'un Dom	11	1,1

Source : Insee, RP2008 exploitation principale.

POP G3 - Part en 2008 des personnes qui résidaient dans un autre logement 5 ans auparavant selon l'âge



Source : Insee, RP2008 exploitation principale.

POP T5 - Population de 15 ans ou plus selon la catégorie socioprofessionnelle

	2008	%	1999	%
Ensemble	Tableau non disponible pour cette zone			
Agriculteurs exploitants				
Artisans, commerçants, chefs d'entreprise				
Cadres et professions intellectuelles supérieures				
Professions intermédiaires				
Employés				
Ouvriers				
Retraités				
Autres personnes sans activité professionnelle				

Sources : Insee, RP1999 et RP2008 exploitations complémentaires.

POP T6 - Population de 15 ans ou plus par sexe, âge et catégorie socioprofessionnelle en 2008

	Hommes	Femmes	Part en % de la population âgée de		
			15 à 24 ans	25 à 54 ans	55 ans ou +
Ensemble	Tableau non disponible pour cette zone				
Agriculteurs exploitants					
Artisans, commerçants, chefs d'entreprise					
Cadres et professions intellectuelles supérieures					
Professions intermédiaires					
Employés					
Ouvriers					
Retraités					
Autres personnes sans activité professionnelle					

Source : Insee, RP2008 exploitation complémentaire.

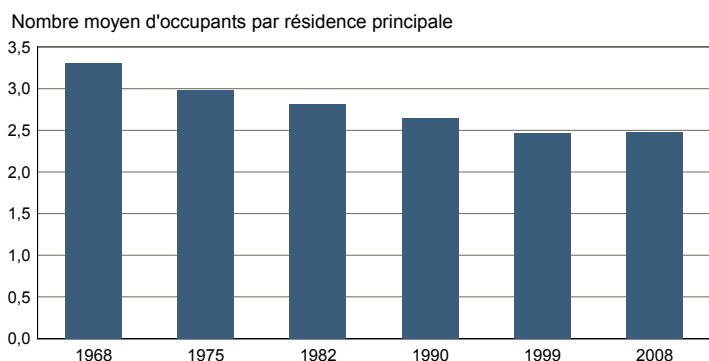
FAM T1 - Ménages selon la structure familiale

	Nombre de ménages				Population des ménages	
	2008	%	1999	%	2008	1999
Ensemble						
Ménages d'une personne						
- hommes seuls						
- femmes seules						
Autres ménages sans famille						
Ménages avec famille(s)						
dont la famille principale est :						
- un couple sans enfant						
- un couple avec enfant(s)						
- une famille monoparentale						

Tableau non disponible pour cette zone

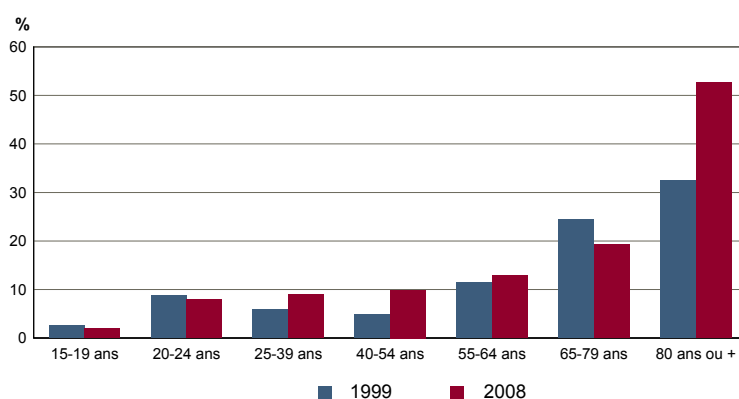
Sources : Insee, RP1999 et RP2008 exploitations complémentaires.

FAM G1M - Évolution de la taille des ménages



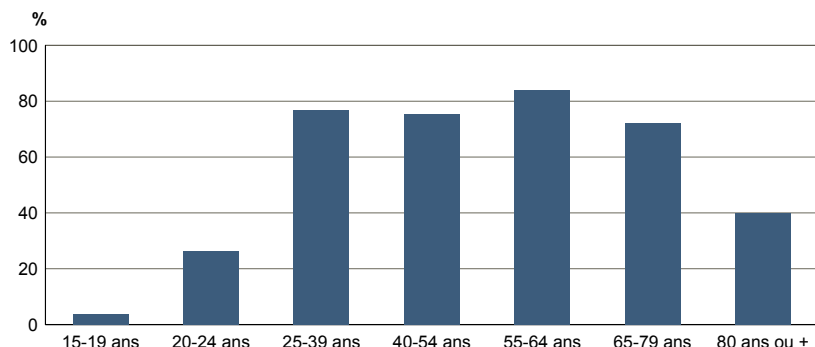
Sources : Insee, RP1968 à 1990 dénombremens - RP1999 et RP2008 exploitations principales.

FAM G2 - Personnes de 15 ans ou plus vivant seules selon l'âge - population des ménages



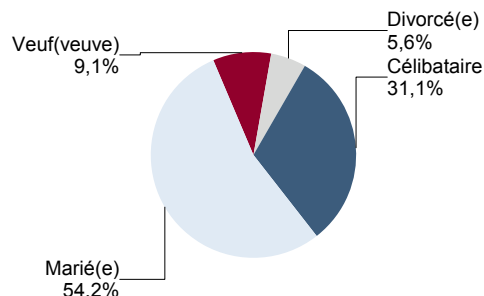
Sources : Insee, RP1999 et RP2008 exploitations principales.

FAM G3 - Personnes de 15 ans ou plus déclarant vivre en couple selon l'âge en 2008



Source : Insee, RP2008 exploitation principale.

FAM G4 - État matrimonial légal des personnes de 15 ans ou plus en 2008



Source : Insee, RP2008 exploitation principale.

FAM T2 - Ménages selon la catégorie socioprofessionnelle de la personne de référence en 2008

FAM G5 - Ménages selon la catégorie socio-professionnelle de la personne de référence

	Ménages	%	Population des ménages	%
Ensemble				
Agriculteurs exploitants				
Artisans, commerçants, chefs d'entreprise				
Cadres et professions intellectuelles sup.				
Professions intermédiaires				
Employés				
Ouvriers				
Retraités				
Autres pers. sans activité professionnelle				

Tableau non disponible pour cette zone

Graphique non disponible pour cette zone

Source : Insee, RP2008 exploitation complémentaire.

Sources : Insee, RP1999 et RP2008 exploitations complémentaires.

FAM T3 - Composition des familles

	2008	%	1999	%
Ensemble				
Couples avec enfant(s)				
Familles monoparentales :				
hommes seuls avec enfant(s)				
femmes seules avec enfant(s)				
Couples sans enfant				

Tableau non disponible pour cette zone

Sources : Insee, RP1999 et RP2008 exploitations complémentaires.

FAM T4 - Familles selon le nombre d'enfants âgés de moins de 25 ans

	2008	%	1999	%
Ensemble				
Aucun enfant				
1 enfant				
2 enfants				
3 enfants				
4 enfants ou plus				

Tableau non disponible pour cette zone

Sources : Insee, RP1999 et RP2008 exploitations complémentaires.

EMP T1 - Population de 15 à 64 ans par type d'activité

	2008	1999
Ensemble	649	473
Actifs en %	73,0	69,6
dont :		
actifs ayant un emploi en %	62,8	56,4
chômeurs en %	10,3	12,7
Inactifs en %	27,0	30,4
élèves, étudiants et stagiaires non rémunérés en %	8,2	7,6
retraités ou préretraités en %	8,0	9,9
autres inactifs en %	10,8	12,9

En 1999, les militaires du contingent formaient une catégorie d'actifs à part.

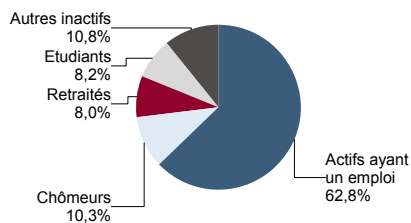
Sources : Insee, RP1999 et RP2008 exploitations principales.

EMP T2 - Activité et emploi de la population de 15 à 64 ans par sexe et âge en 2008

	Population	Actifs	Taux d'activité en %	Actifs ayant un emploi	Taux d'emploi en %
Ensemble	649	474	73,0	408	62,8
15 à 24 ans	101	42	41,6	29	29,2
25 à 54 ans	435	386	88,8	337	77,4
55 à 64 ans	114	46	40,6	42	36,6
Hommes	309	251	81,0	222	71,9
15 à 24 ans	44	25	56,4	20	46,2
25 à 54 ans	211	204	96,8	181	85,6
55 à 64 ans	54	21	39,6	21	39,6
Femmes	340	224	65,8	185	54,5
15 à 24 ans	56	17	30,0	9	16,0
25 à 54 ans	224	182	81,3	156	69,7
55 à 64 ans	60	25	41,5	20	34,0

Source : Insee, RP2008 exploitation principale.

EMP G1 - Population de 15 à 64 ans par type d'activité en 2008



Source : Insee, RP2008 exploitation principale.

EMP T3 - Population active de 15 à 64 ans selon la catégorie socioprofessionnelle

	2008	dont actifs ayant un emploi	1999	dont actifs ayant un emploi
Ensemble				
dont :				
Agriculteurs exploitants				
Artisans, commerçants, chefs d'entreprise				
Cadres et professions intellectuelles sup.				
Professions intermédiaires				
Employés				
Ouvriers				

Tableau non disponible pour cette zone

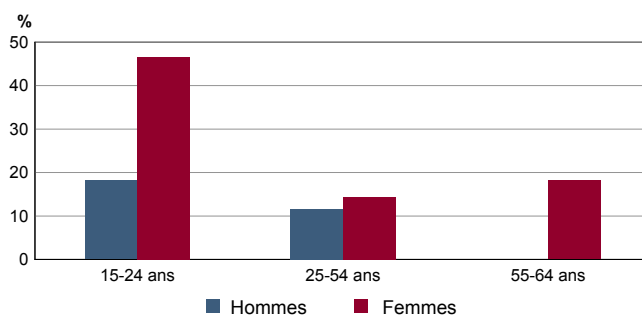
Sources : Insee, RP1999 et RP2008 exploitations complémentaires.

EMP T4 - Chômage (au sens du recensement) des 15-64 ans

	2008	1999
Nombre de chômeurs	67	60
Taux de chômage en %	14,0	18,2
Taux de chômage des hommes en %	11,3	14,4
Taux de chômage des femmes en %	17,2	23,4
Part des femmes parmi les chômeurs en %	57,6	55,0

Sources : Insee, RP1999 et RP2008 exploitations principales.

EMP G2 - Taux de chômage (au sens du recensement) des 15-64 ans par sexe et âge en 2008



Source : Insee, RP2008 exploitation principale.

EMP T5 - Emploi et activité

	2008	1999
Nombre d'emplois dans la zone	137	102
Actifs ayant un emploi résidant dans la zone	409	268
Indicateur de concentration d'emploi	33,5	38,1
Taux d'activité parmi les 15 ans ou plus en %	56,1	50,0

L'indicateur de concentration d'emploi est égal au nombre d'emplois dans la zone pour 100 actifs ayant un emploi résidant dans la zone.

Sources : Insee, RP1999 et RP2008 exploitations principales lieu de résidence et lieu de travail.

RP : Recensement de la population

EMP T6 - Emplois selon le statut professionnel

	2008	%	1999	%
Ensemble	137	100,0	102	100,0
Salariés	95	69,3	69	67,6
dont femmes	47	34,2	37	36,3
dont temps partiel	31	22,9	27	26,5
Non salariés	42	30,7	33	32,4
dont femmes	13	9,6	7	6,9
dont temps partiel	7	5,5	2	2,0

Sources : Insee, RP1999 et RP2008 exploitations principales lieu de travail.

EMP T7 - Emplois par catégorie socioprofessionnelle en 2008

EMP G3 - Emplois par catégorie socioprofessionnelle

	Nombre	%
Ensemble		
Agriculteurs exploitants		
Artisans, commerçants, chefs d'entreprise		
Cadres et professions intellectuelles sup.		
Professions intermédiaires		
Employés		
Ouvriers		

Tableau non disponible pour cette zone

Graphique non disponible pour cette zone

Source : Insee, RP2008 exploitation complémentaire lieu de travail.

Sources : Insee, RP1999 et RP2008 exploitations complémentaires lieu de travail.

EMP T8 - Emplois selon le secteur d'activité

	2008			1999		
	Nombre	%	dont femmes en %	dont salariés en %	Nombre	%
Ensemble						
Agriculture						
Industrie						
Construction						
Commerce, transports, services divers						
Administration publique, enseignement, santé, action sociale						

Tableau non disponible pour cette zone

Sources : Insee, RP1999 et RP2008 exploitations complémentaires lieu de travail.

EMP G4 - Taux de féminisation des emplois par statut et secteur d'activité en 2008

Graphique non disponible pour cette zone

Source : Insee, RP2008 exploitation complémentaire lieu de travail.

ACT T1 - Population de 15 ans ou plus ayant un emploi selon le statut en 2008

ACT T2 - Statut et condition d'emploi des 15 ans ou plus selon le sexe en 2008

	Nombre	%	dont % temps partiel	dont % femmes
Ensemble	408	100,0	21,1	45,4
Salariés	344	84,5	22,6	47,9
Non salariés	63	15,5	12,5	32,1

Source : Insee, RP2008 exploitation principale.

	Hommes	%	Femmes	%
Ensemble	222	100,0	185	100,0
Salariés	180	80,7	165	89,0
Titulaires de la fonction publique et contrats à durée indéterminée	157	70,6	128	68,9
Contrats à durée déterminée	10	4,6	32	17,1
Intérim	6	2,5	0	0,0
Emplois aidés	1	0,5	6	3,0
Apprentissage - stage	6	2,5	0	0,0
Non salariés	43	19,3	20	11,0
Indépendants	21	9,6	12	6,7
Employeurs	21	9,6	8	4,3
Aides familiaux	0	0,0	0	0,0

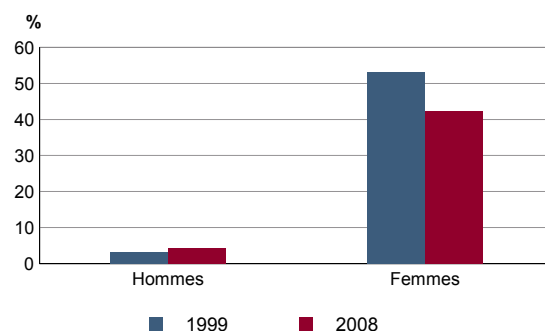
Source : Insee, RP2008 exploitation principale.

ACT T3 - Salariés de 15 à 64 ans par sexe, âge et temps partiel en 2008

ACT G1 - Part des salariés de 15 ans ou plus à temps partiel par sexe

	Hommes	dont % temps partiel	Femmes	dont % temps partiel
Ensemble	180	4,4	165	42,5
15 à 24 ans	19	5,9	8	57,1
25 à 54 ans	150	3,0	137	38,0
55 à 64 ans	10	22,2	20	66,7

Source : Insee, RP2008 exploitation principale.



Sources : Insee, RP1999 et RP2008 exploitations principales.

ACT T4 - Lieu de travail des actifs de 15 ans ou plus ayant un emploi qui résident dans la zone

	2008	%	1999	%
Ensemble	408	100,0	268	100,0
Travaillent :				
dans la commune de résidence	88	21,6	70	26,1
dans une commune autre que la commune de résidence	320	78,4	198	73,9
située dans le département de résidence	289	70,9	180	67,2
située dans un autre département de la région de résidence	2	0,6	1	0,4
située dans une autre région en France métropolitaine	26	6,4	16	6,0
située dans une autre région hors de France métropolitaine (Dom, Com, étranger)	2	0,6	1	0,4

Sources : Insee, RP1999 et RP2008 exploitations principales.

Chômage

Géographie au 01/01/2010

DEFM T1 - Catégories de demandeurs d'emploi inscrits en fin de mois selon le sexe et l'âge

	Demandeurs de catégorie ABC						Demandeurs de catégorie A			
	Au 31 décembre 2010			Evolution 2009-2010 en %			Au 31 décembre 2010			
	Ensemble	%	Hommes	Femmes	Ensemble	Hommes	Femmes	Ensemble	Hommes	
Ensemble	89	100,0	31	58	14,1	-3,1	26,1	62	22	40
15 à 24 ans	8	9,0	c	c	-38,5	c	c	8	c	c
25 à 49 ans	71	79,8	24	47	26,8	9,1	38,2	47	16	31
50 ans ou plus	10	11,2	c	c	11,1	c	c	7	c	c
Chômeurs de longue durée	28	100,0	12	16	3,7	-7,7	14,3	///	///	///
15 à 24 ans	c	c	c	c	c	c	c	///	///	///
25 à 49 ans	21	75,0	10	11	-4,5	0,0	-8,3	///	///	///
50 ans ou plus	c	c	c	c	c	c	c	///	///	///

/// : information(s) non disponible(s) pour ce niveau géographique

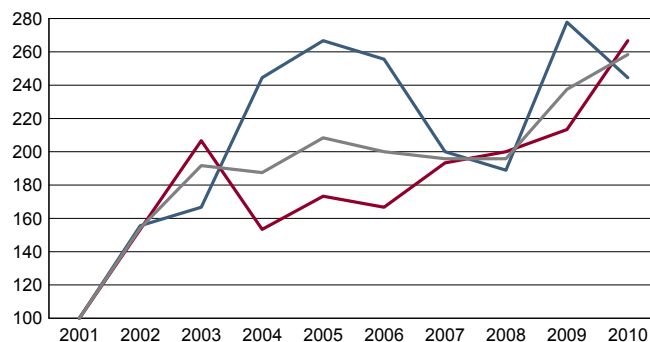
Champ : demandeurs d'emploi inscrits à Pôle emploi, tenus de faire des actes positifs de recherche d'emploi.

Source : Pôle emploi, Dares, Statistiques du marché du travail.

DEFM G1 - Evolution des DEFM de catégorie A selon l'âge

DEFM G2 - Evolution des DEFM de catégorie A selon le sexe

Graphique non éditable pour cause de secret statistique



Indice base 100 en 2001

— Hommes — Femmes — Ensemble

Champ : demandeurs d'emploi inscrits à Pôle emploi, tenus de faire des actes positifs de recherche d'emploi, sans emploi.

Source : Pôle emploi, Dares, Statistiques du marché du travail.

DEFM T2 - Motif d'inscription des demandeurs d'emploi

	Demandeurs de catégorie ABC					Demandeurs de catégorie A		
	Au 31 décembre 2010			Evol 2009-2010 en %		Au 31 décembre 2010		
	Ensemble	%	dont femmes	Ensemble	Femmes	Ensemble	%	dont femmes
Ensemble	89	100,0	58	14,1	26,1	62	100,0	40
dont : licenciement	16	18,0	10	0,0	11,1	7	11,3	c
démission	5	5,6	5	c	c	c	c	c
fin de contrat à durée limitée	18	20,2	12	5,9	71,4	13	21,0	c
première entrée	5	5,6	c	c	c	5	8,1	c

Champ : demandeurs d'emploi inscrits à Pôle emploi, tenus de faire des actes positifs de recherche d'emploi.

Source : Pôle emploi, Dares, Statistiques du marché du travail.

Impôts et revenus des foyers fiscaux
REV T1 - Impôts sur le revenu des foyers fiscaux

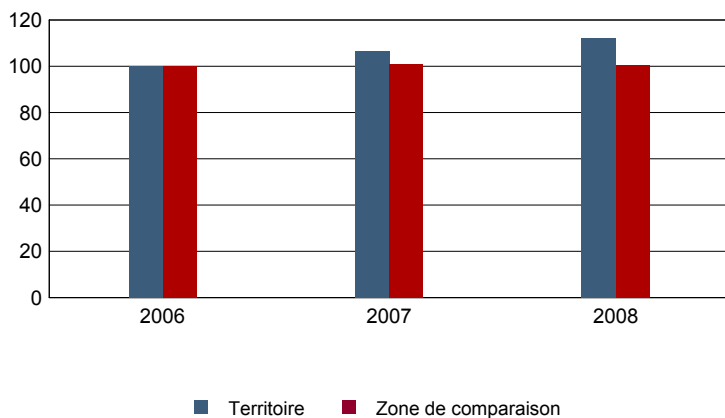
	2008	Evolution 2006-2008 (1) en %
Ensemble des foyers fiscaux	606	11,2
Revenu net déclaré (K Euros)	11 134	24,7
Revenu net déclaré moyen (Euros)	18 372	12,1
Impôt moyen (Euros)	322	26,9
Foyers fiscaux imposables	262	25,4
Proportion	43,2 (%)	4,9 points
Revenu net déclaré (K Euros)	7 602	34,7
Revenu net déclaré moyen (Euros)	29 017	7,5
Foyers fiscaux non imposables	344	2,4
Proportion	56,8 (%)	-4,9 points
Revenu net déclaré (en K Euros)	3 531	7,5
Revenu net déclaré moyen (Euros)	10 266	5,0

(1) : les valeurs des années antérieures à 2008 sont exprimées en euros constants de 2008.

Source : DGFIP, Impôt sur le revenu des personnes physiques.

REV G1 - Evolution du revenu net déclaré moyen - Ensemble des foyers fiscaux

Indices base 100 en 2006 - Euros de 2008 (1)



(1) : les valeurs des années antérieures à 2008 sont exprimées en euros constants de 2008.

Source : DGFIP, Impôt sur le revenu des personnes physiques.



Revenus fiscaux des ménages

REV T2 - Ménages fiscaux et distribution des revenus

	2009
Nombre de ménages fiscaux	462
Nombre de personnes dans les ménages fiscaux	1 213,0
Médiane des revenus déclarés en euros par unité de consommation	14 596

Source : Insee, Revenus fiscaux localisés des ménages.

LOG T1M - Évolution du nombre de logements par catégorie

	1968	1975	1982	1990	1999	2008
Ensemble	289	305	334	353	384	510
Résidences principales	258	253	267	267	329	440
Résidences secondaires et logements occasionnels	16	11	30	67	28	20
Logements vacants	15	41	37	19	27	50

Sources : Insee, RP1968 à 1990 dénombrements - RP1999 et RP2008 exploitations principales.

LOG T2 - Catégories et types de logements

	2008	%	1999	%
Ensemble	510	100,0	384	100,0
Résidences principales	440	86,3	329	85,7
Résidences secondaires et logements occasionnels	20	4,0	28	7,3
Logements vacants	50	9,7	27	7,0
Maisons	491	96,2	369	96,1
Appartements	17	3,3	1	0,3

Sources : Insee, RP1999 et RP2008 exploitations principales.

LOG T3 - Résidences principales selon le nombre de pièces

	2008	%	1999	%
Ensemble	440	100,0	329	100,0
1 pièce	2	0,5	2	0,6
2 pièces	17	3,8	7	2,1
3 pièces	60	13,6	52	15,8
4 pièces	121	27,4	115	35,0
5 pièces ou plus	241	54,6	153	46,5

Sources : Insee, RP1999 et RP2008 exploitations principales.

LOG T4 - Nombre moyen de pièces des résidences principales

	2008	1999
Nombre moyen de pièces par résidence principale	4,7	4,6
- maison	4,8	4,6
- appartement	3,1	///

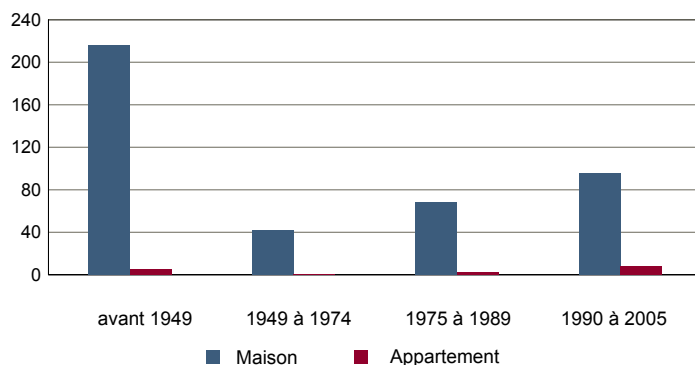
Sources : Insee, RP1999 et RP2008 exploitations principales.

LOG T5 - Résidences principales en 2008 selon la période d'achèvement

	Nombre	%
Résidences principales construites avant 2006	438	100,0
Avant 1949	220	50,3
De 1949 à 1974	43	9,8
De 1975 à 1989	70	16,0
De 1990 à 2005	105	24,0

Source : Insee, RP2008 exploitation principale.

LOG G1 - Résidences principales en 2008 selon le type de logement et la période d'achèvement



Résidences principales construites avant 2006.

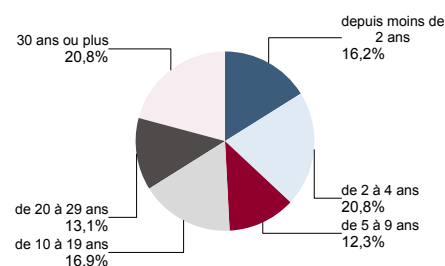
Source : Insee, RP2008 exploitation principale.

LOG T6 - Ancienneté d'emménagement dans la résidence principale en 2008

LOG G2 - Ancienneté d'emménagement des ménages en 2008

	Nombre de ménages	Part des ménages en %	Population des ménages	Nombre moyen de pièces par logement	
				logement	personne
Ensemble	440	100,0	1 091	4,7	1,9
Depuis moins de 2 ans	71	16,2	185	4,5	1,7
De 2 à 4 ans	91	20,8	264	4,3	1,5
De 5 à 9 ans	54	12,3	158	4,6	1,6
10 ans ou plus	224	50,8	483	5,0	2,3

Source : Insee, RP2008 exploitation principale.



Source : Insee, RP2008 exploitation principale.

LOG T7 - Résidences principales selon le statut d'occupation

	2008		Ancienneté moyenne d'emménagement en année(s)	1999		
	Nombre	%		Nombre	%	
Ensemble	440	100,0	1 091	17	329	100,0
Propriétaire	308	70,0	775	22	223	67,8
Locataire	123	27,9	303	6	77	23,4
dont d'un logement HLM loué vide	19	4,4	62	2	0	0,0
Logé gratuitement	9	2,1	14	19	29	8,8

Sources : Insee, RP1999 et RP2008 exploitations principales.

LOG T8M - Confort des résidences principales

	2008	%	1999	%
Ensemble	440	100,0	329	100,0
Salle de bain avec baignoire ou douche	431	97,9	316	96,0
Chauffage central collectif	2	0,5	0	0,0
Chauffage central individuel	146	33,1	69	21,0
Chauffage individuel "tout électrique"	168	38,2	102	31,0

Sources : Insee, RP1999 et RP2008 exploitations principales.

LOG T9 - Équipement automobile des ménages

	2008	%	1999	%
Ensemble	440	100,0	329	100,0
Au moins un emplacement réservé au stationnement	311	70,5	220	66,9
Au moins une voiture	375	85,1	274	83,3
- 1 voiture	201	45,6	163	49,5
- 2 voitures ou plus	174	39,5	111	33,7

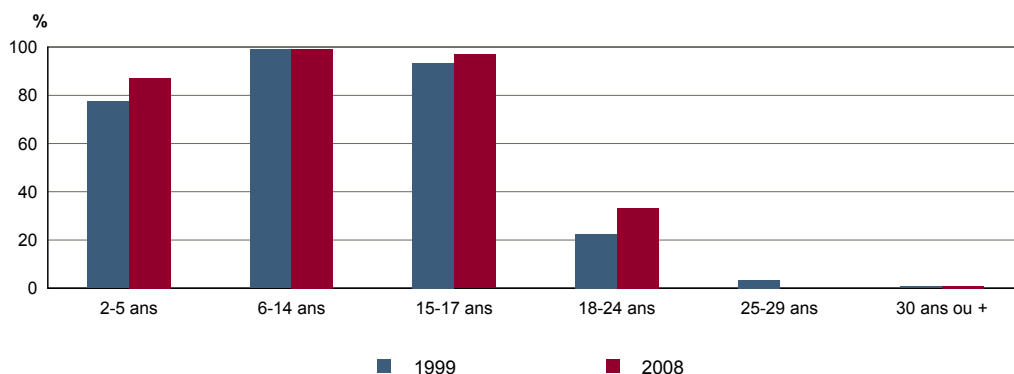
Sources : Insee, RP1999 et RP2008 exploitations principales.

FOR T1 - Scolarisation selon l'âge et le sexe en 2008

	Ensemble	Population scolarisée	Part de la population scolarisée en %		
			Ensemble	Hommes	Femmes
2 à 5 ans	70	61	87,1	86,7	87,5
6 à 14 ans	145	143	99,2	100,0	98,4
15 à 17 ans	36	35	96,9	100,0	95,0
18 à 24 ans	64	21	33,3	18,5	46,7
25 à 29 ans	63	0	0,0	0,0	0,0
30 ans ou plus	682	7	1,0	0,4	1,6

Source : Insee, RP2008 exploitation principale.

FOR G1 - Taux de scolarisation selon l'âge



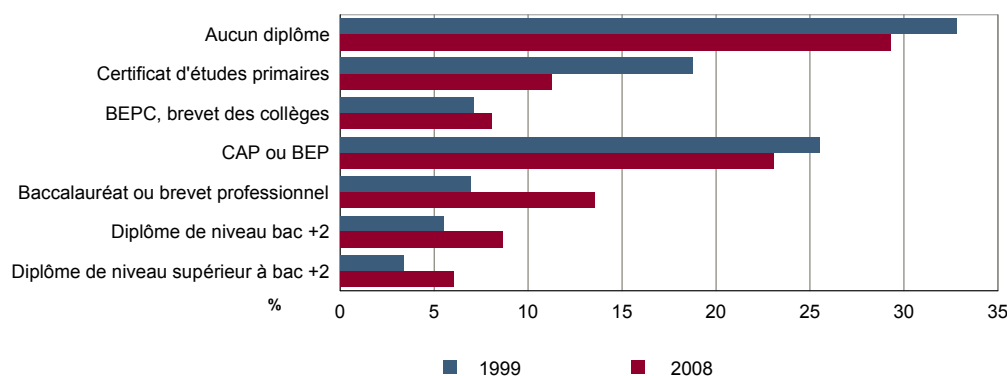
Sources : Insee, RP1999 et RP2008 exploitations principales.

FOR T2 - Diplôme le plus élevé de la population non scolarisée de 15 ans ou plus selon le sexe en 2008

	Ensemble	Hommes	Femmes
Population non scolarisée de 15 ans ou plus	783	373	410
Part des titulaires en % :			
- d'aucun diplôme	29,3	29,7	28,9
- du certificat d'études primaires	11,3	8,2	14,0
- du BEPC, brevet des collèges	8,1	6,7	9,4
- d'un CAP ou d'un BEP	23,1	28,2	18,5
- d'un baccalauréat ou d'un brevet professionnel	13,6	13,6	13,5
- d'un diplôme de niveau bac + 2	8,7	7,9	9,4
- d'un diplôme de niveau supérieur à bac + 2	6,1	5,8	6,3

Source : Insee, RP2008 exploitation principale.

FOR G2 - Diplôme le plus élevé de la population non scolarisée de 15 ans ou plus



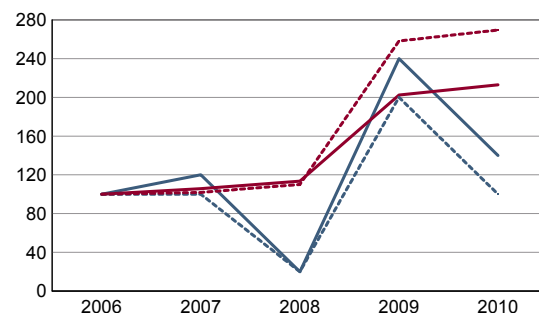
Sources : Insee, RP1999 et RP2008 exploitations principales.

DEN T1 - Créations d'entreprises par secteur d'activité en 2010

	Ensemble	%	Taux de création
Ensemble	7	100,0	15,2
Industrie	0	0,0	0,0
Construction	2	28,6	22,2
Commerce, transports, services divers	5	71,4	20,0
dont commerce et réparation auto.	1	14,3	12,5
Administration publique, enseignement, santé, action sociale	0	0,0	0,0

Champ : activités marchandes hors agriculture.

Source : Insee, REE (Sirène).

DEN G1 - Évolution des créations d'entreprises


indice base 100 en 2006

— Territoire : ensemble
- - - Territoire : entreprises individuelles
— Zone de comparaison : ensemble
- - - Zone de comparaison : entreprises individuelles

Note de lecture : application du régime de l'auto-entrepreneur à partir du 1er janvier 2009.

Champ : activités marchandes hors agriculture.

Source : Insee, REE (Sirène).

DEN T2 - Créations d'entreprises individuelles par secteur d'activité en 2010

	Entreprises individuelles créées	dont auto-entrepreneurs	Part en % dans l'ensemble des créations	
			des entreprises individuelles	des auto-entrepreneurs
Ensemble	5	5	71,4	71,4
Industrie	0	c	///	///
Construction	1	c	50,0	c
Commerce, transports, services divers	4	c	80,0	c
dont commerce, réparation auto.	1	c	100,0	c
Administration publique, enseignement, santé, action sociale	0	c	///	///

Champ : activités marchandes hors agriculture.

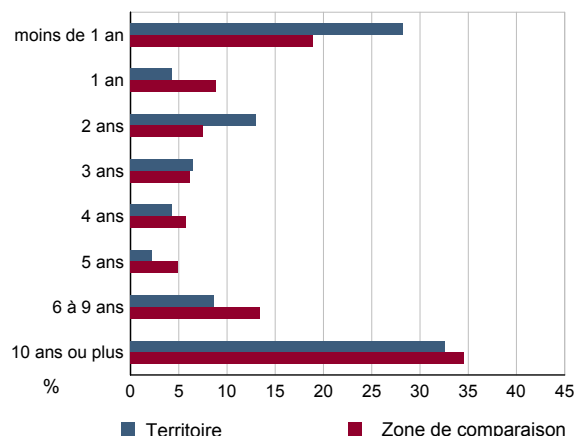
Source : Insee, REE (Sirène).

DEN T3 - Nombre d'entreprises par secteur d'activité au 1er janvier 2010

	Nombre	%
Ensemble	46	100,0
Industrie	4	8,7
Construction	9	19,6
Commerce, transports, services divers	25	54,3
dont commerce et réparation auto.	8	17,4
Administration publique, enseignement, santé, action sociale	8	17,4

Champ : activités marchandes hors agriculture.

Source : Insee, REE (Sirène).

DEN G2 - Âge des entreprises au 1er janvier 2010


Champ : activités marchandes hors agriculture.

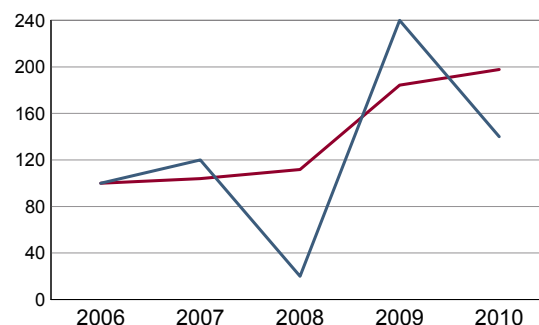
Source : Insee, REE (Sirène).

DEN T4 - Créations d'établissements par secteur d'activité en 2010

	Ensemble	%	Taux de création
Ensemble	7	100,0	15,6
Industrie	0	0,0	0,0
Construction	2	28,6	22,2
Commerce, transports, services divers	5	71,4	20,8
dont commerce et réparation auto.	1	14,3	12,5
Administration publique, enseignement, santé, action sociale	0	0,0	0,0

Champ : activités marchandes hors agriculture.

Source : Insee, REE (Sirène)

DEN G3 - Évolution des créations d'établissements


indice base 100 en 2006

— Territoire
— Zone de comparaison

Note de lecture : application du régime de l'auto-entrepreneur à partir du 1er janvier 2009.

Champ : activités marchandes hors agriculture.

Source : Insee, REE (Sirène).

DEN T5 - Nombre d'établissements par secteur d'activité au 1er janvier 2010

	Nombre	%
Ensemble	45	100,0
Industrie	4	8,9
Construction	9	20,0
Commerce, transports, services divers	24	53,3
dont commerce et réparation auto.	8	17,8
Administration publique, enseignement, santé, action sociale	8	17,8

Champ : activités marchandes hors agriculture.

Source : Insee, REE (Sirène).

CEN T1 - Établissements actifs par secteur d'activité au 31 décembre 2009

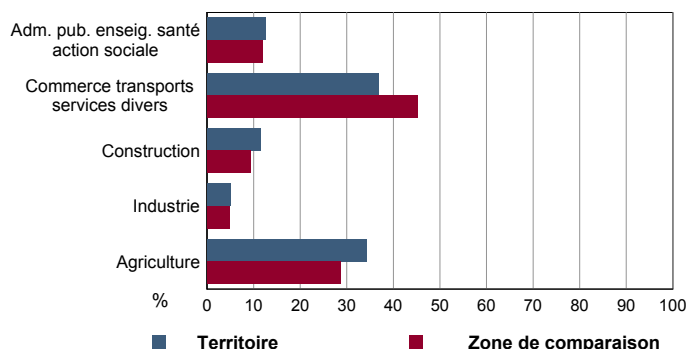
	Total	%	0 salarié	1 à 9 salarié(s)	10 à 19 salariés	20 à 49 salariés	50 salariés ou plus
Ensemble	79	100,0	60	16	3	0	0
Agriculture, sylviculture et pêche	27	34,2	24	3	0	0	0
Industrie	4	5,1	2	2	0	0	0
Construction	9	11,4	7	2	0	0	0
Commerce, transports et services divers	29	36,7	19	8	2	0	0
dont commerce, réparation auto	8	10,1	7	1	0	0	0
Administration publique, enseignement, santé, action sociale	10	12,7	8	1	1	0	0

Champ : ensemble des activités.
Source : Insee, CLAP.

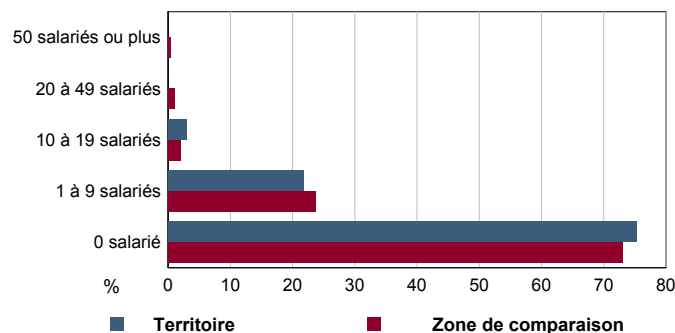
CEN T2 - Postes salariés par secteur d'activité au 31 décembre 2009

	Total	%	1 à 9 salarié(s)	10 à 19 salariés	20 à 49 salariés	50 à 99 salariés	100 salariés ou plus
Ensemble	70	100,0	39	31	0	0	0
Agriculture, sylviculture et pêche	3	4,3	3	0	0	0	0
Industrie	5	7,1	5	0	0	0	0
Construction	9	12,9	9	0	0	0	0
Commerce, transports et services divers	36	51,4	16	20	0	0	0
dont commerce, réparation auto	2	2,9	2	0	0	0	0
Administration publique, enseignement, santé, action sociale	17	24,3	6	11	0	0	0

Champ : ensemble des activités.
Source : Insee, CLAP.

CEN G1 - Répartition des établissements actifs par secteur d'activité au 31 décembre 2009


Champ : ensemble des activités.
Source : Insee, CLAP.

CEN G2 - Répartition des établissements actifs par tranche d'effectif salarié au 31 décembre 2009


Champ : ensemble des activités.
Source : Insee, CLAP.

CEN T3 - Établissements selon les sphères de l'économie au 31 décembre 2009

	Nombre	%	Postes salariés	%
Ensemble	79	100,0	70	100,0
Sphère non présenteielle	45	57,0	26	37,1
dont domaine public	0	0,0	0	0,0
Sphère présenteielle	34	43,0	44	62,9
dont domaine public	2	5,9	17	38,6

Champ : ensemble des activités.
Source : Insee, CLAP.

CEN T4 - Entreprises (sièges sociaux actifs) par secteur d'activité au 31 décembre 2009

	Nombre	%
Ensemble	75	100,0
Agriculture, sylviculture et pêche	24	32,0
Industrie	4	5,3
Construction	9	12,0
Commerce, transports et service divers	29	38,7
dont commerce, réparation auto	8	10,7
Adm. pub., enseignement, santé, action sociale	9	12,0

Champ : ensemble des activités.
Source : Insee, CLAP.

AGR T1M - Exploitations agricoles

	Nombre d'exploitations		SAU (1) moyenne (ha)	
	2000	1988	2000	1988
Toutes exploitations (2)	20	31	63	34
dont exploitations professionnelles	14	19	79	49

(1) : Superficie agricole utilisée

(2) : y compris les exploitations sans SAU

Source : AGRESTE, recensements agricoles, 1988 et 2000

AGR T2M - Superficies agricoles

	Exploitations concernées		Superficie (ha)	
	2000	1988	2000	1988
SAU (1) des exploitations sièges	20	30	1 266	1 048
Terres labourables	20	30	1 261	1 032
dont céréales	19	28	812	525
Superficie fourragère principale	0	c	0	c
dont superficie toujours en herbe	0	c	0	c
Superficie en fermage (2)	11	18	718	366

(1) : Superficie agricole utilisée

(2) : Superficie en ha ou parc en propriété et copropriété

Source : AGRESTE, recensements agricoles 1988 et 2000

AGR T3M - Cheptel

	Exploitations concernées		Effectif	
	2000	1988	2000	1988
Bovins	0	0	0	0
dont vaches	0	0	0	0
Volailles	c	16	c	15 115

Source : AGRESTE, recensements agricoles 1988 et 2000

AGR T4M - Orientation technico-économique des exploitations

	Exploitations		Superficie agricole utilisée (ha)	
	2000	1988	2000	1988
Ensemble	20	30	1 266	1 048
dont : grandes cultures	c	23	c	879
légumes, fruits, viticulture	0	c	0	c
bovins	0	0	0	0
autres animaux	0	c	0	c

Source : AGRESTE, recensements agricoles 1988 et 2000

AGR G1M - Répartition de la SAU selon les principales orientations technico-économiques en 2000

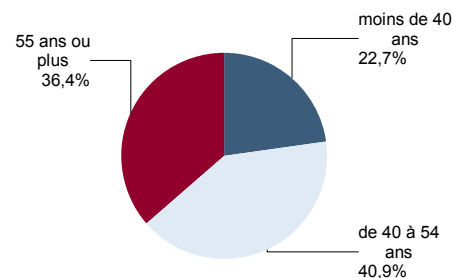
 Graphique non éditable
pour cause de secret statistique

AGR T5M - Population - Main d'oeuvre

	2000	1988
Chefs d'exploitations et coexploitants	22	31
dont à temps complet	7	14
Population familiale active sur les exploitations	29	55
Unités de travail annuel (y.c. ETA-CUMA) (1)	27	40
dont : UTA familiales	15	31
UTA salariées	12	9

(1) : Entreprises de travaux agricoles (ETA), Coopératives d'utilisation de matériel agricole (CUMA)

Source : AGRESTE, recensements agricoles 1988 et 2000

AGR G2M - Répartition des chefs d'exploitation et coexploitants selon l'âge en 2000


Source : AGRESTE, recensement agricole 2000

TOU T1 - Nombre et capacité des hôtels selon le nombre d'étoiles
TOU G1 - Évolution 2007 - 2011 des chambres d'hôtels et d'emplacements de camping(1) selon le nombre d'étoiles

	au 01/01/2011		au 01/01/2007	
	Hôtels	Chambres	Hôtels	Chambres
Ensemble	0	0	0	0
0 étoile	0	0	0	0
1 étoile	0	0	0	0
2 étoiles	0	0	0	0
3 étoiles	0	0	0	0
4 étoiles ou plus	0	0	0	0

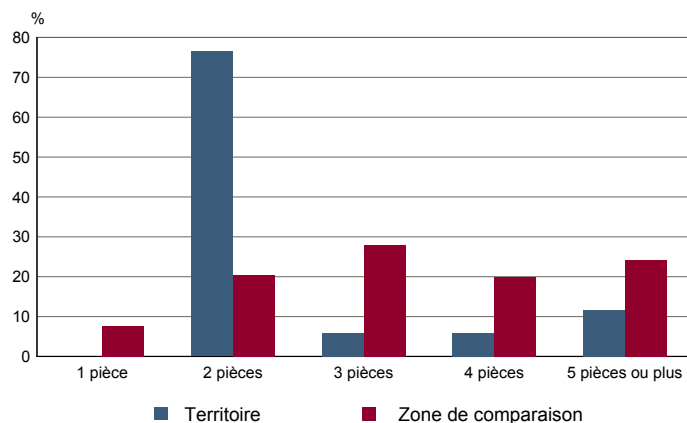
Source : Insee, Direction du tourisme - hébergements touristiques.

Graphique non éditable
données à zéro
ou
évolution nulle

TOU T2 - Nombre et capacité des campings selon le nombre d'étoiles
TOU G2 - Répartition en 2008 des résidences secondaires selon le nombre de pièces

	au 01/01/2011		au 01/01/2007	
	Terrains	Emplacements	Terrains	Emplacements
Ensemble	0	0	0	0
1 étoile	0	0	0	0
2 étoiles	0	0	0	0
3 étoiles	0	0	0	0
4 étoiles	0	0	0	0

Source : Insee, Direction du tourisme - hébergements touristiques.

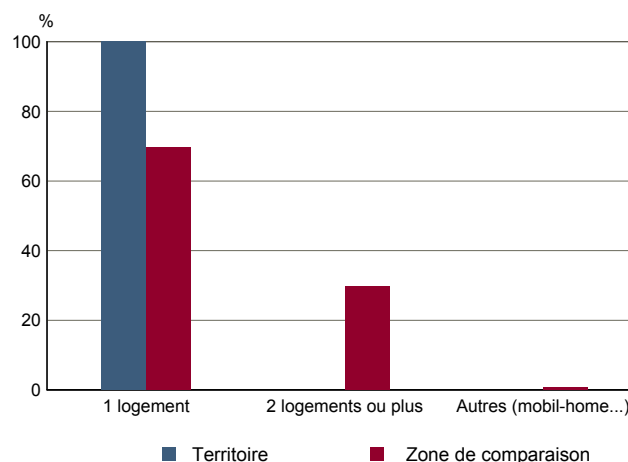


Source : Insee, RP2008 exploitation principale.

TOU T3 - Résidences secondaires en 2008 selon la période d'achèvement
TOU G3 - Répartition en 2008 des résidences secondaires selon le nombre de logements

	Nombre	%
Ensemble des logements	510	100,0
dont résidences secondaires	19	3,8
Résidences secondaires construites avant 2006	19	100,0
Avant 1949	15	76,5
De 1949 à 1974	1	5,9
De 1975 à 1989	0	0,0
De 1990 à 2005	3	17,6

Source : Insee, RP2008 exploitation principale.



Source : Insee, RP2008 exploitation principale.