

## POP T1M - Population

	1968	1975	1982	1990	1999	2008
Population	11 432	12 341	12 065	11 608	11 684	12 264
Densité moyenne (hab/km <sup>2</sup> )	776,6	838,4	819,6	788,6	793,8	833,2

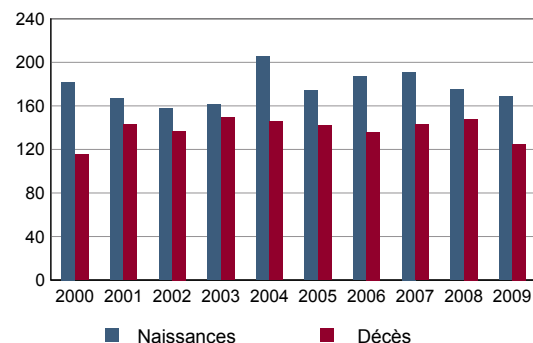
Sources : Insee, RP1968 à 1990 dénombremments - RP1999 et RP2008 exploitations principales.

## POP T2M - Indicateurs démographiques

	1968 à 1975	1975 à 1982	1982 à 1990	1990 à 1999	1999 à 2008
Variation annuelle moyenne de la population en %	+1,1	-0,3	-0,5	+0,1	+0,5
- due au solde naturel en %	+1,0	+0,7	+0,6	+0,6	+0,3
- due au solde apparent des entrées sorties en %	+0,1	-1,0	-1,1	-0,5	+0,2
Taux de natalité en ‰	21,9	16,9	17,8	17,1	14,9
Taux de mortalité en ‰	11,7	10,2	11,5	11,6	11,4

Sources : Insee, RP1968 à 1990 dénombremments - RP1999 et RP2008 exploitations principales - État civil.

## POP G1 - Naissances et décès



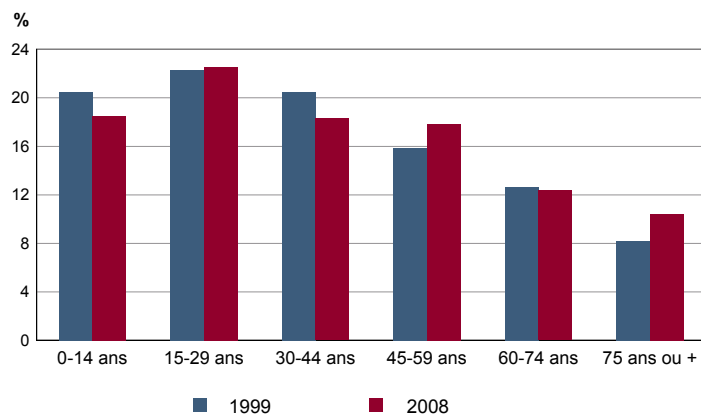
Source : Insee, État civil.

## POP T3 - Population par sexe et âge en 2008

	Hommes	%	Femmes	%
<b>Ensemble</b>	<b>5 807</b>	<b>100,0</b>	<b>6 457</b>	<b>100,0</b>
0 à 14 ans	1 171	20,2	1 097	17,0
15 à 29 ans	1 456	25,1	1 313	20,3
30 à 44 ans	1 082	18,6	1 161	18,0
45 à 59 ans	1 034	17,8	1 153	17,9
60 à 74 ans	662	11,4	854	13,2
75 à 89 ans	372	6,4	748	11,6
90 ans ou plus	29	0,5	132	2,0
0 à 19 ans	1 698	29,3	1 512	23,4
20 à 64 ans	3 321	57,2	3 489	54,0
65 ans ou plus	787	13,6	1 457	22,6

Source : Insee, RP2008 exploitation principale.

## POP G2 - Population par grande tranche d'âge



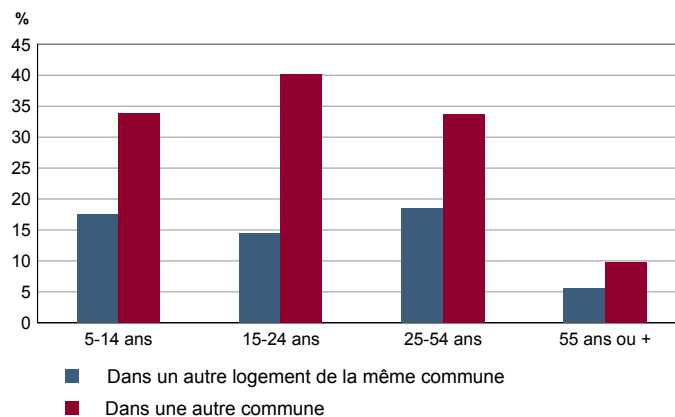
Sources : Insee, RP1999 et RP2008 exploitations principales.

## POP T4M - Lieu de résidence 5 ans auparavant

	2008	%
<b>Personnes de 5 ans ou plus habitant 5 ans auparavant</b>	<b>11 491</b>	<b>100,0</b>
Le même logement	6 727	58,5
Un autre logement de la même commune	1 590	13,8
Une autre commune du même département	1 498	13,0
Un autre département de la même région	673	5,9
Une autre région de France métropolitaine	727	6,3
Un Dom	34	0,3
Hors de France métropolitaine ou d'un Dom	242	2,1

Source : Insee, RP2008 exploitation principale.

## POP G3 - Part en 2008 des personnes qui résidaient dans un autre logement 5 ans auparavant selon l'âge



Source : Insee, RP2008 exploitation principale.

## POP T5 - Population de 15 ans ou plus selon la catégorie socioprofessionnelle

	2008	%	1999	%
<b>Ensemble</b>	<b>10 002</b>	<b>100,0</b>	<b>9 284</b>	<b>100,0</b>
Agriculteurs exploitants	23	0,2	32	0,3
Artisans, commerçants, chefs d'entreprise	305	3,1	284	3,1
Cadres et professions intellectuelles supérieures	589	5,9	504	5,4
Professions intermédiaires	1 136	11,4	856	9,2
Employés	1 752	17,5	1 571	16,9
Ouvriers	1 618	16,2	1 820	19,6
Retraités	2 651	26,5	2 176	23,4
Autres personnes sans activité professionnelle	1 929	19,3	2 041	22,0

Sources : Insee, RP1999 et RP2008 exploitations complémentaires.

## POP T6 - Population de 15 ans ou plus par sexe, âge et catégorie socioprofessionnelle en 2008

	Hommes	Femmes	Part en % de la population âgée de		
			15 à 24 ans	25 à 54 ans	55 ans ou +
<b>Ensemble</b>	<b>4 650</b>	<b>5 351</b>	<b>100,0</b>	<b>100,0</b>	<b>100,0</b>
Agriculteurs exploitants	18	5	0,1	0,3	0,2
Artisans, commerçants, chefs d'entreprise	187	118	0,5	4,7	2,2
Cadres et professions intellectuelles supérieures	363	225	1,7	9,8	2,9
Professions intermédiaires	484	652	8,1	19,0	2,8
Employés	470	1 282	20,5	26,7	3,4
Ouvriers	1 340	278	18,1	24,7	3,6
Retraités	1 065	1 586	0,0	0,3	76,7
Autres personnes sans activité professionnelle	724	1 205	51,0	14,4	8,3

Source : Insee, RP2008 exploitation complémentaire.

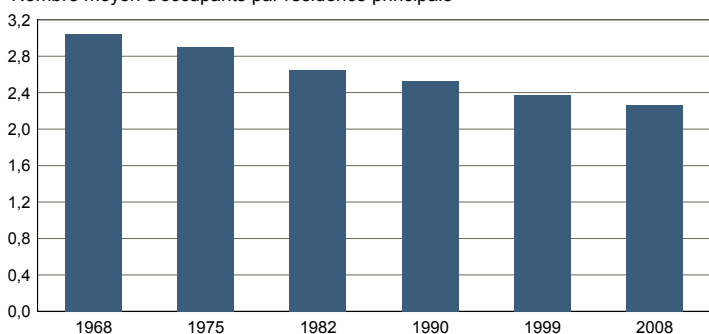
**FAM T1 - Ménages selon la structure familiale**

	Nombre de ménages				Population des ménages	
	2008	%	1999	%	2008	1999
<b>Ensemble</b>	<b>5 214</b>	<b>100,0</b>	<b>4 740</b>	<b>100,0</b>	<b>11 783</b>	<b>11 260</b>
Ménages d'une personne	1 924	36,9	1 584	33,4	1 924	1 584
- hommes seuls	730	14,0	592	12,5	730	592
- femmes seules	1 194	22,9	992	20,9	1 194	992
Autres ménages sans famille	113	2,2	72	1,5	276	144
Ménages avec famille(s)	3 177	60,9	3 084	65,1	9 583	9 532
dont la famille principale est :						
- un couple sans enfant	1 233	23,6	1 144	24,1	2 544	2 356
- un couple avec enfant(s)	1 318	25,3	1 424	30,0	5 326	5 820
- une famille monoparentale	626	12,0	516	10,9	1 713	1 356

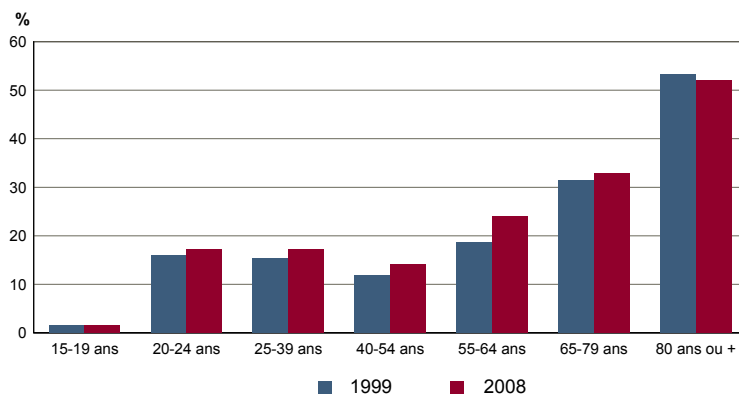
Sources : Insee, RP1999 et RP2008 exploitations complémentaires.

**FAM G1M - Évolution de la taille des ménages**

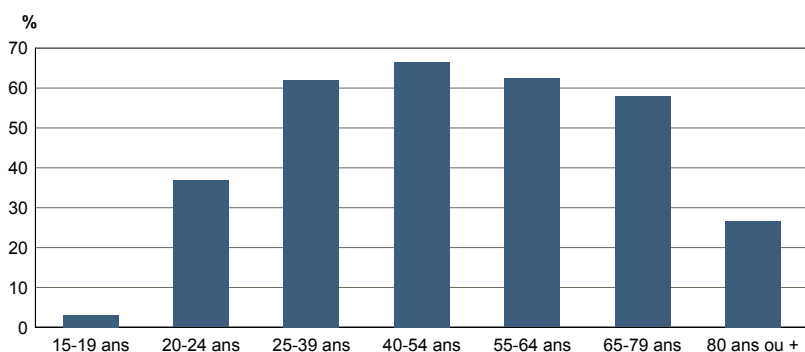
Nombre moyen d'occupants par résidence principale



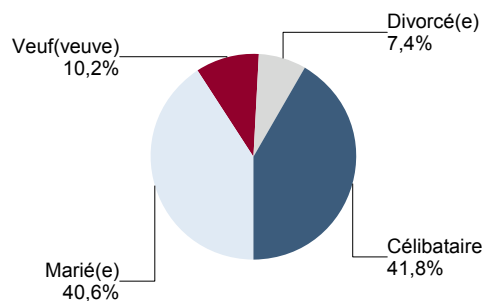
Sources : Insee, RP1968 à 1990 dénombremments - RP1999 et RP2008 exploitations principales.

**FAM G2 - Personnes de 15 ans ou plus vivant seules selon l'âge - population des ménages**


Sources : Insee, RP1999 et RP2008 exploitations principales.

**FAM G3 - Personnes de 15 ans ou plus déclarant vivre en couple selon l'âge en 2008**


Source : Insee, RP2008 exploitation principale.

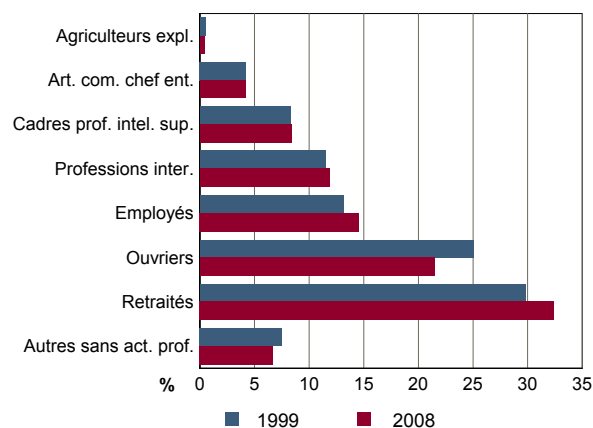
**FAM G4 - État matrimonial légal des personnes de 15 ans ou plus en 2008**


Source : Insee, RP2008 exploitation principale.

**FAM T2 - Ménages selon la catégorie socioprofessionnelle de la personne de référence en 2008**

	Ménages	%	Population des ménages	%
<b>Ensemble</b>	<b>5 214</b>	<b>100,0</b>	<b>11 783</b>	<b>100,0</b>
Agriculteurs exploitants	21	0,4	59	0,5
Artisans, commerçants, chefs d'entreprise	219	4,2	596	5,1
Cadres et professions intellectuelles sup.	437	8,4	1 075	9,1
Professions intermédiaires	619	11,9	1 583	13,4
Employés	760	14,6	1 768	15,0
Ouvriers	1 119	21,5	3 126	26,5
Retraités	1 690	32,4	2 773	23,5
Autres pers. sans activité professionnelle	350	6,7	804	6,8

Source : Insee, RP2008 exploitation complémentaire.

**FAM G5 - Ménages selon la catégorie socio-professionnelle de la personne de référence**


Sources : Insee, RP1999 et RP2008 exploitations complémentaires.

**FAM T3 - Composition des familles**

	2008	%	1999	%
<b>Ensemble</b>	<b>3 207</b>	<b>100,0</b>	<b>3 124</b>	<b>100,0</b>
Couples avec enfant(s)	1 328	41,4	1 432	45,8
Familles monoparentales :	640	20,0	536	17,2
hommes seuls avec enfant(s)	69	2,1	80	2,6
femmes seules avec enfant(s)	571	17,8	456	14,6
Couples sans enfant	1 239	38,6	1 156	37,0

Sources : Insee, RP1999 et RP2008 exploitations complémentaires.

**FAM T4 - Familles selon le nombre d'enfants âgés de moins de 25 ans**

	2008	%	1999	%
<b>Ensemble</b>	<b>3 207</b>	<b>100,0</b>	<b>3 124</b>	<b>100,0</b>
Aucun enfant	1 430	44,6	1 388	44,4
1 enfant	815	25,4	768	24,6
2 enfants	558	17,4	556	17,8
3 enfants	259	8,1	252	8,1
4 enfants ou plus	146	4,5	160	5,1

Sources : Insee, RP1999 et RP2008 exploitations complémentaires.

**EMP T1 - Population de 15 à 64 ans par type d'activité**

	2008	1999
<b>Ensemble</b>	<b>7 751</b>	<b>7 319</b>
Actifs en %	70,8	70,2
dont :		
actifs ayant un emploi en %	58,0	56,7
chômeurs en %	12,8	13,3
Inactifs en %	29,2	29,8
élèves, étudiants et stagiaires non rémunérés en %	10,6	11,4
retraités ou préretraités en %	6,8	6,4
autres inactifs en %	11,8	11,9

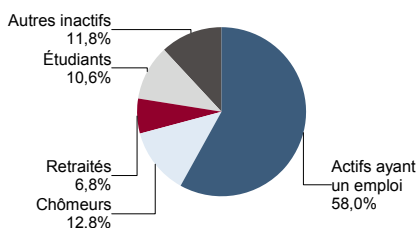
En 1999, les militaires du contingent formaient une catégorie d'actifs à part.

Sources : Insee, RP1999 et RP2008 exploitations principales.

**EMP T2 - Activité et emploi de la population de 15 à 64 ans par sexe et âge en 2008**

	Population	Actifs	Taux d'activité en %	Actifs ayant un emploi	Taux d'emploi en %
<b>Ensemble</b>	<b>7 751</b>	<b>5 486</b>	<b>70,8</b>	<b>4 493</b>	<b>58,0</b>
15 à 24 ans	1 900	1 012	53,3	710	37,4
25 à 54 ans	4 649	3 994	85,9	3 353	72,1
55 à 64 ans	1 202	481	40,0	430	35,8
<b>Hommes</b>	<b>3 848</b>	<b>2 897</b>	<b>75,3</b>	<b>2 422</b>	<b>62,9</b>
15 à 24 ans	993	549	55,3	386	38,9
25 à 54 ans	2 248	2 085	92,7	1 804	80,2
55 à 64 ans	607	263	43,3	232	38,2
<b>Femmes</b>	<b>3 904</b>	<b>2 589</b>	<b>66,3</b>	<b>2 071</b>	<b>53,0</b>
15 à 24 ans	908	463	51,0	324	35,7
25 à 54 ans	2 401	1 909	79,5	1 549	64,5
55 à 64 ans	596	218	36,6	198	33,3

Source : Insee, RP2008 exploitation principale.

**EMP G1 - Population de 15 à 64 ans par type d'activité en 2008**


Source : Insee, RP2008 exploitation principale.

**EMP T3 - Population active de 15 à 64 ans selon la catégorie socioprofessionnelle**

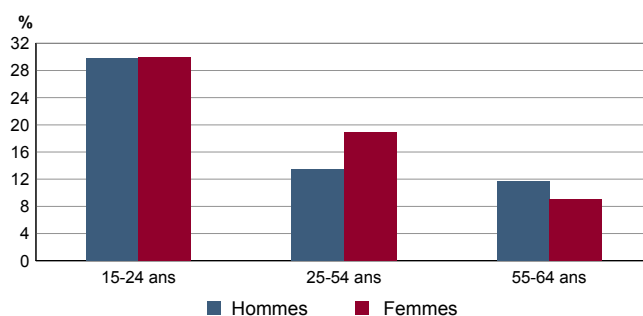
	2008	dont actifs ayant un emploi	1999	dont actifs ayant un emploi
<b>Ensemble</b>	<b>5 493</b>	<b>4 501</b>	<b>5 195</b>	<b>4 211</b>
dont :				
Agriculteurs exploitants	19	18	28	28
Artisans, commerçants, chefs d'entreprise	294	266	272	232
Cadres et professions intellectuelles sup.	582	570	500	488
Professions intermédiaires	1 136	1 018	856	808
Employés	1 742	1 365	1 571	1 283
Ouvriers	1 609	1 265	1 820	1 372

Sources : Insee, RP1999 et RP2008 exploitations complémentaires.

**EMP T4 - Chômage (au sens du recensement) des 15-64 ans**

	2008	1999
<b>Nombre de chômeurs</b>	<b>994</b>	<b>974</b>
Taux de chômage en %	18,1	18,9
Taux de chômage des hommes en %	16,4	16,6
Taux de chômage des femmes en %	20,0	21,8
Part des femmes parmi les chômeurs en %	52,2	52,6

Sources : Insee, RP1999 et RP2008 exploitations principales.

**EMP G2 - Taux de chômage (au sens du recensement) des 15-64 ans par sexe et âge en 2008**


Source : Insee, RP2008 exploitation principale.

**EMP T5 - Emploi et activité**

	2008	1999
Nombre d'emplois dans la zone	7 528	6 481
Actifs ayant un emploi résidant dans la zone	4 532	4 167
Indicateur de concentration d'emploi	166,1	155,5
Taux d'activité parmi les 15 ans ou plus en %	55,3	55,5

L'indicateur de concentration d'emploi est égal au nombre d'emplois dans la zone pour 100 actifs ayant un emploi résidant dans la zone.

Sources : Insee, RP1999 et RP2008 exploitations principales lieu de résidence et lieu de travail.

**EMP T6 - Emplois selon le statut professionnel**

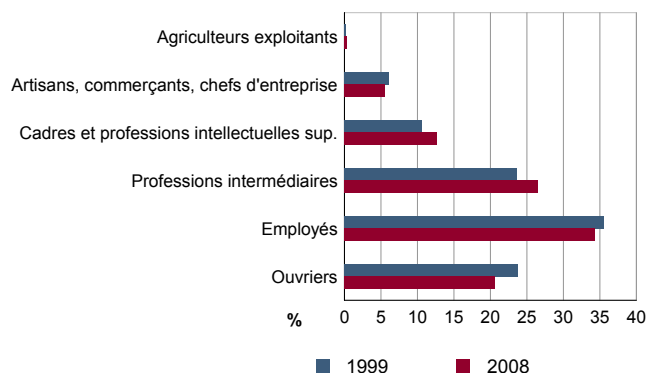
	2008	%	1999	%
<b>Ensemble</b>	<b>7 528</b>	<b>100,0</b>	<b>6 481</b>	<b>100,0</b>
<b>Salariés</b>	<b>6 837</b>	<b>90,8</b>	<b>5 897</b>	<b>91,0</b>
dont femmes	4 003	53,2	3 315	51,1
dont temps partiel	1 198	15,9	993	15,3
<b>Non salariés</b>	<b>691</b>	<b>9,2</b>	<b>584</b>	<b>9,0</b>
dont femmes	271	3,6	207	3,2
dont temps partiel	58	0,8	34	0,5

Sources : Insee, RP1999 et RP2008 exploitations principales lieu de travail.

**EMP T7 - Emplois par catégorie socioprofessionnelle en 2008**

	Nombre	%
<b>Ensemble</b>	<b>7 367</b>	<b>100,0</b>
Agriculteurs exploitants	28	0,4
Artisans, commerçants, chefs d'entreprise	408	5,5
Cadres et professions intellectuelles sup.	932	12,7
Professions intermédiaires	1 957	26,6
Employés	2 526	34,3
Ouvriers	1 515	20,6

Source : Insee, RP2008 exploitation complémentaire lieu de travail.

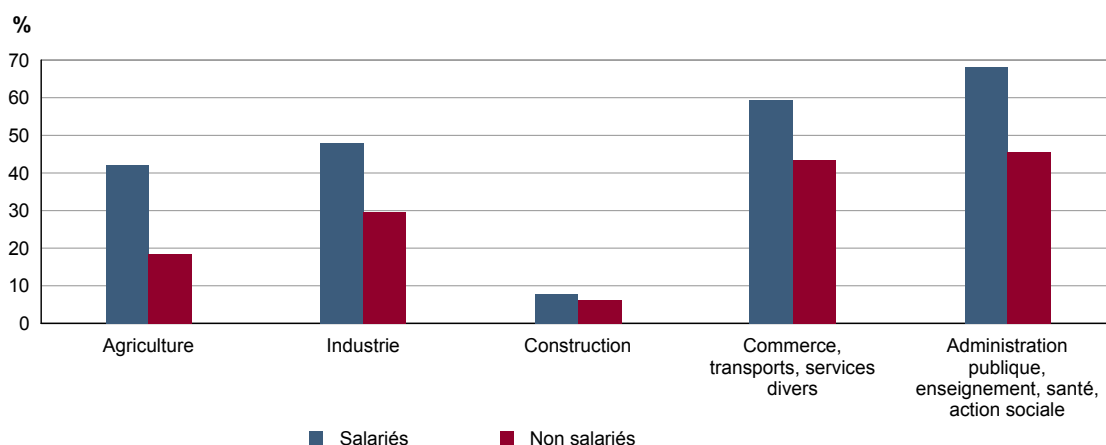
**EMP G3 - Emplois par catégorie socioprofessionnelle**


Sources : Insee, RP1999 et RP2008 exploitations complémentaires lieu de travail.

**EMP T8 - Emplois selon le secteur d'activité**

	2008				1999	
	Nombre	%	dont femmes en %	dont salariés en %	Nombre	%
<b>Ensemble</b>	<b>7 367</b>	<b>100,0</b>	<b>57,6</b>	<b>91,9</b>	<b>6 150</b>	<b>100,0</b>
Agriculture	46	0,6	27,9	40,9	32	0,5
Industrie	777	10,5	46,5	93,0	620	10,1
Construction	433	5,9	7,6	88,9	475	7,7
Commerce, transports, services divers	2 766	37,5	57,4	87,7	2 487	40,4
Administration publique, enseignement, santé, action sociale	3 344	45,4	67,3	96,2	2 536	41,2

Sources : Insee, RP1999 et RP2008 exploitations complémentaires lieu de travail.

**EMP G4 - Taux de féminisation des emplois par statut et secteur d'activité en 2008**


Source : Insee, RP2008 exploitation complémentaire lieu de travail.

**ACT T1 - Population de 15 ans ou plus ayant un emploi selon le statut en 2008**

	Nombre	%	dont % temps partiel	dont % femmes
<b>Ensemble</b>	<b>4 532</b>	<b>100,0</b>	<b>16,1</b>	<b>46,4</b>
Salariés	4 057	89,5	17,3	47,0
Non salariés	475	10,5	6,2	41,0

Source : Insee, RP2008 exploitation principale.

**ACT T2 - Statut et condition d'emploi des 15 ans ou plus selon le sexe en 2008**

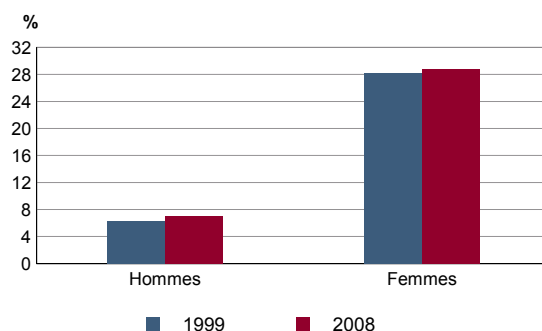
	Hommes	%	Femmes	%
<b>Ensemble</b>	<b>2 431</b>	<b>100,0</b>	<b>2 101</b>	<b>100,0</b>
<b>Salariés</b>	2 151	88,5	1 906	90,7
Titulaires de la fonction publique et contrats à durée indéterminée	1 836	75,5	1 525	72,6
Contrats à durée déterminée	162	6,7	288	13,7
Intérim	105	4,3	23	1,1
Emplois aidés	10	0,4	30	1,4
Apprentissage - stage	39	1,6	41	1,9
<b>Non salariés</b>	280	11,5	195	9,3
Indépendants	99	4,1	95	4,5
Employeurs	176	7,2	86	4,1
Aides familiaux	6	0,2	14	0,7

Source : Insee, RP2008 exploitation principale.

**ACT T3 - Salariés de 15 à 64 ans par sexe, âge et temps partiel en 2008**

	Hommes	dont % temps partiel	Femmes	dont % temps partiel
<b>Ensemble</b>	<b>2 142</b>	<b>7,1</b>	<b>1 887</b>	<b>29,1</b>
15 à 24 ans	374	13,4	315	39,5
25 à 54 ans	1 602	5,5	1 408	27,2
55 à 64 ans	166	8,0	165	25,6

Source : Insee, RP2008 exploitation principale.

**ACT G1 - Part des salariés de 15 ans ou plus à temps partiel par sexe**


Sources : Insee, RP1999 et RP2008 exploitations principales.

**ACT T4 - Lieu de travail des actifs de 15 ans ou plus ayant un emploi qui résident dans la zone**

	2008	%	1999	%
<b>Ensemble</b>	<b>4 532</b>	<b>100,0</b>	<b>4 167</b>	<b>100,0</b>
Travaillent :				
dans la commune de résidence	2 413	53,2	2 561	61,5
dans une commune autre que la commune de résidence	2 119	46,8	1 606	38,5
située dans le département de résidence	1 240	27,4	1 030	24,7
située dans un autre département de la région de résidence	672	14,8	369	8,9
située dans une autre région en France métropolitaine	204	4,5	203	4,9
située dans une autre région hors de France métropolitaine (Dom, Com, étranger)	3	0,1	4	0,1

Sources : Insee, RP1999 et RP2008 exploitations principales.

## DEFM T1 - Catégories de demandeurs d'emploi inscrits en fin de mois selon le sexe et l'âge

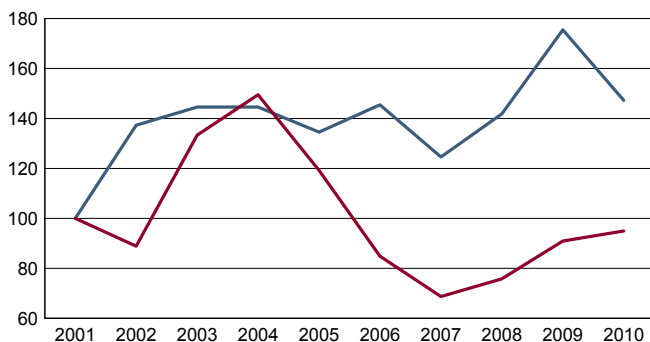
	Demandeurs de catégorie ABC				Evolution 2009-2010 en %			Demandeurs de catégorie A		
	Au 31 décembre 2010				Evolution 2009-2010 en %			Au 31 décembre 2010		
	Ensemble	%	Hommes	Femmes	Ensemble	Hommes	Femmes	Ensemble	Hommes	Femmes
<b>Ensemble</b>	<b>940</b>	<b>100,0</b>	<b>483</b>	<b>457</b>	<b>-0,3</b>	<b>1,7</b>	<b>-2,4</b>	<b>725</b>	<b>392</b>	<b>333</b>
15 à 24 ans	211	22,4	99	112	-9,1	-8,3	-9,7	162	79	83
25 à 49 ans	609	64,8	323	286	1,8	4,5	-1,0	469	258	211
50 ans ou plus	120	12,8	61	59	6,2	5,2	7,3	94	55	39
Chômeurs de longue durée	331	100,0	162	169	10,3	8,0	12,7	///	///	///
15 à 24 ans	44	13,3	23	21	7,3	21,1	-4,5	///	///	///
25 à 49 ans	216	65,3	105	111	9,1	6,1	12,1	///	///	///
50 ans ou plus	71	21,5	34	37	16,4	6,3	27,6	///	///	///

/// : information(s) non disponible(s) pour ce niveau géographique

Champ : demandeurs d'emploi inscrits à Pôle emploi, tenus de faire des actes positifs de recherche d'emploi.

Source : Pôle emploi, Dares, Statistiques du marché du travail.

## DEFM G1 - Evolution des DEFM de catégorie A selon l'âge



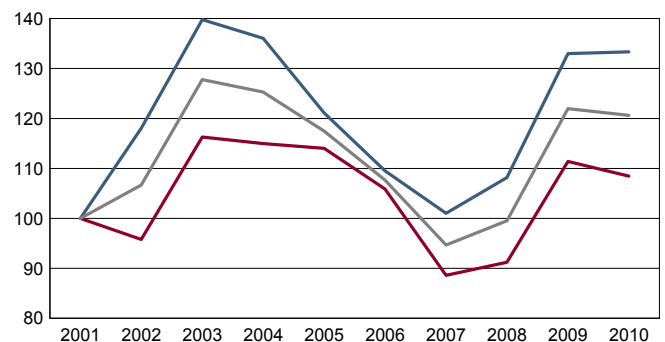
Indice base 100 en 2001

— moins de 25 ans — 50 ans ou plus

Champ : demandeurs d'emploi inscrits à Pôle emploi, tenus de faire des actes positifs de recherche d'emploi, sans emploi.

Source : Pôle emploi, Dares, Statistiques du marché du travail.

## DEFM G2 - Evolution des DEFM de catégorie A selon le sexe



Indice base 100 en 2001

— Hommes — Femmes — Ensemble

Champ : demandeurs d'emploi inscrits à Pôle emploi, tenus de faire des actes positifs de recherche d'emploi, sans emploi.

Source : Pôle emploi, Dares, Statistiques du marché du travail.

## DEFM T2 - Motif d'inscription des demandeurs d'emploi

	Demandeurs de catégorie ABC				Evol 2009-2010 en %		Demandeurs de catégorie A		
	Au 31 décembre 2010				Evol 2009-2010 en %		Au 31 décembre 2010		
	Ensemble	%	dont femmes	Ensemble	Femmes	Ensemble	%	dont femmes	
<b>Ensemble</b>	<b>940</b>	<b>100,0</b>	<b>457</b>	<b>-0,3</b>	<b>-2,4</b>	<b>725</b>	<b>100,0</b>	<b>333</b>	
dont : licenciement	188	20,0	72	-13,8	-14,3	152	21,0	51	
démission	25	2,7	17	-28,6	-19,0	16	2,2	11	
fin de contrat à durée limitée	304	32,3	150	-4,4	-5,7	216	29,8	98	
première entrée	29	3,1	14	-35,6	-46,2	25	3,4	11	

Champ : demandeurs d'emploi inscrits à Pôle emploi, tenus de faire des actes positifs de recherche d'emploi.

Source : Pôle emploi, Dares, Statistiques du marché du travail.

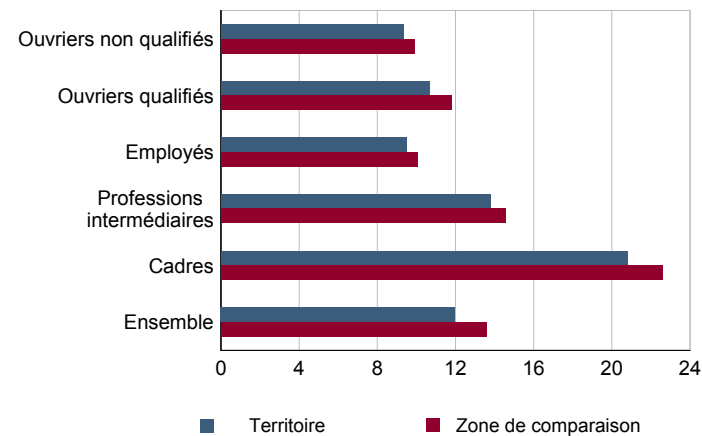


**SAL T1 - Salaire net horaire moyen (en euros) selon la catégorie socioprofessionnelle en 2009**

	Ensemble	Temps complet		Temps non complet	
		Temps complet	Temps non complet	Femmes	Hommes
<b>Ensemble</b>	<b>11,6</b>	<b>12,0</b>	<b>9,6</b>	<b>10,8</b>	<b>12,8</b>
Cadres	20,6	20,8	18,4	16,8	23,6
Professions intermédiaires	13,6	13,8	12,4	12,9	14,5
Employés	9,2	9,5	8,2	8,9	10,5
Ouvriers qualifiés	10,6	10,7	9,6	10,0	10,7
Ouvriers non qualifiés	9,2	9,3	8,3	8,8	9,5

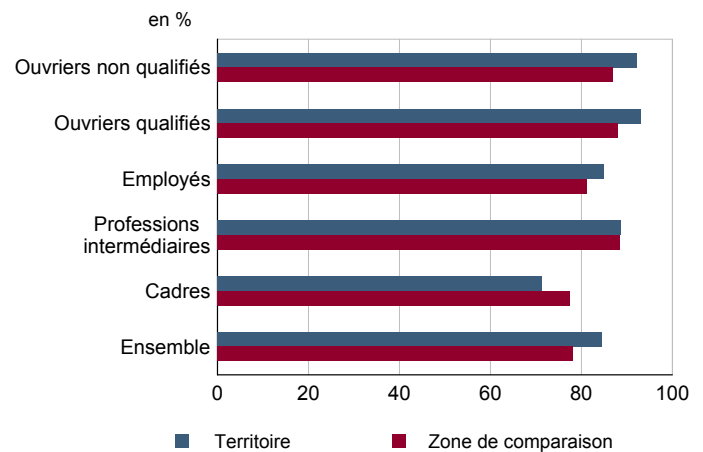
Champ : tableaux standards, poste principal non annexe.

Source : Insee, DADS - Fichier Salariés au lieu de résidence.

**SAL G1 - Salaire net horaire moyen (en euros) des salariés à temps complet selon la CS en 2009**


Champ : tableaux standards, poste principal non annexe

Source : Insee, DADS - Fichier Salariés au lieu de résidence.

**SAL G2 - Rapport du salaire net horaire moyen femmes / hommes à temps complet selon la CS en 2009**


Champ : tableaux standards, poste principal non annexe.

Source : Insee, DADS - Fichier Salariés au lieu de résidence.

**SAL T2 - Salaire net horaire moyen (en euros) selon l'âge en 2009**

	Temps complet		Temps non complet	
	Femmes	Hommes	Femmes	Hommes
18 - 25 ans	8,9	9,3	8,0	9,3
26 - 49 ans	10,9	12,6	9,2	11,3
50 ans ou plus	11,5	16,2	9,3	13,5

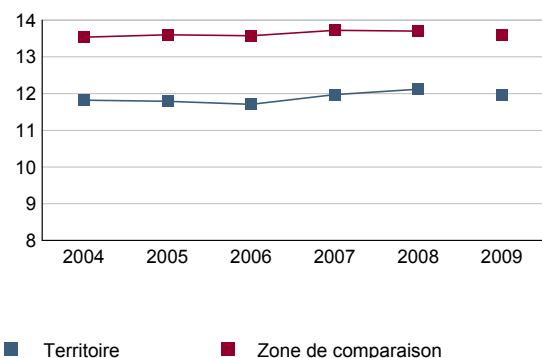
Note : les moins de 18 ans et les non déclarés sont exclus.

Champ : tableaux standards, poste principal non annexe.

Source : Insee, DADS - Fichier Salariés au lieu de résidence.

**SAL G3 - Évolution du salaire horaire moyen des salariés à temps complet**

En euros de 2009



Note : le champ a été étendu en 2009 à la fonction publique d'État.

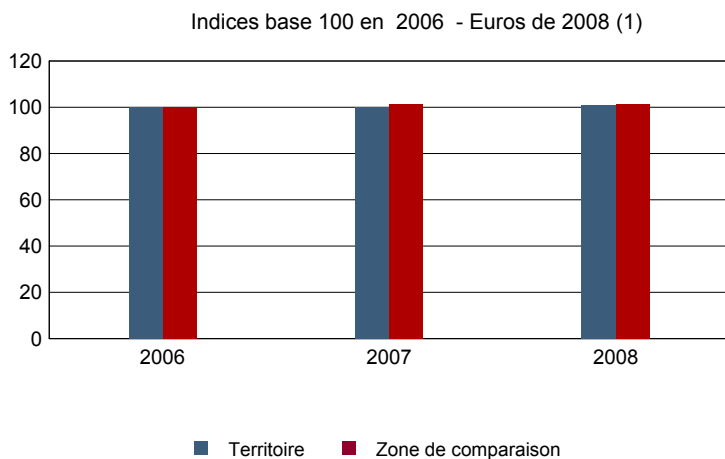
Champ : tableaux standards, poste principal non annexe.

Source : Insee, DADS - Fichier Salariés au lieu de résidence.

**Impôts et revenus des foyers fiscaux**
**REV T1 - Impôts sur le revenu des foyers fiscaux**

	2008	Evolution 2006-2008 (1) en %
<b>Ensemble des foyers fiscaux</b>	<b>7 084</b>	<b>2,8</b>
Revenu net déclaré (K Euros)	136 250	3,7
Revenu net déclaré moyen (Euros)	19 233	0,9
Impôt moyen (Euros)	954	-0,8
<b>Foyers fiscaux imposables</b>	<b>3 247</b>	<b>1,2</b>
Proportion	45,8 (%)	-0,7 points
Revenu net déclaré (K Euros)	101 638	2,6
Revenu net déclaré moyen (Euros)	31 302	1,3
<b>Foyers fiscaux non imposables</b>	<b>3 837</b>	<b>4,1</b>
Proportion	54,2 (%)	0,7 points
Revenu net déclaré (en K Euros)	34 611	7,2
Revenu net déclaré moyen (Euros)	9 020	3,0

(1) : les valeurs des années antérieures à 2008 sont exprimées en euros constants de 2008.  
 Source : DGFIP, Impôt sur le revenu des personnes physiques.

**REV G1 - Evolution du revenu net déclaré moyen - Ensemble des foyers fiscaux**


(1) : les valeurs des années antérieures à 2008 sont exprimées en euros constants de 2008.

Source : DGFIP, Impôt sur le revenu des personnes physiques.

**Revenus fiscaux des ménages**
**REV T2 - Ménages fiscaux**

	2009
Nombre de ménages fiscaux	5 189
Nombre de personnes dans les ménages fiscaux	11 741,5
Part des ménages fiscaux imposés en %	54,8

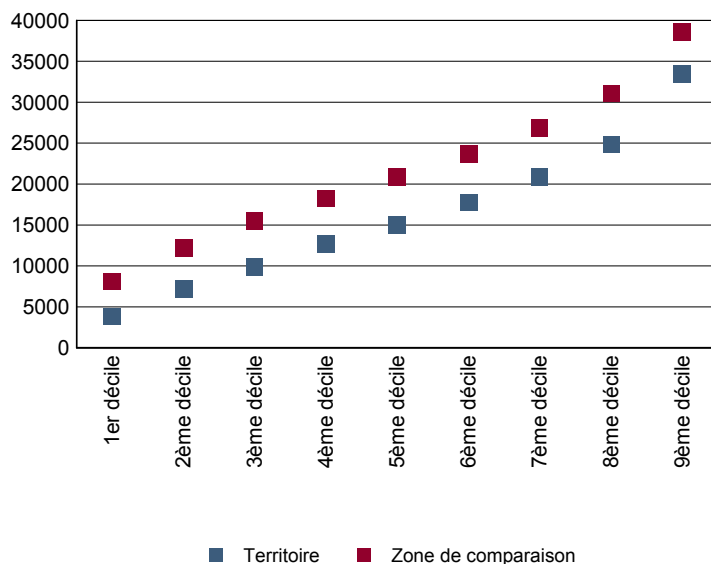
Source : Insee, Revenus fiscaux localisés des ménages.

**REV T3 - Ménages : distribution des revenus déclarés en euros par unité de consommation**

	2009
<b>Médiane</b>	15 022
Rapport interdécile (sans unité) (1)	8,74
Limite du 1er quartile	8 525
Limite du 2ème quartile (médiane)	15 022
Limite du 3ème quartile	22 577
Limite du 1er décile	3 823
Limite du 2ème décile	7 171
Limite du 3ème décile	9 899
Limite du 4ème décile	12 629
Limite du 5ème décile (médiane)	15 022
Limite du 6ème décile	17 741
Limite du 7ème décile	20 869
Limite du 8ème décile	24 794
Limite du 9ème décile	33 400

(1) : le rapport interdécile (9ème décile/1er décile) établit le rapport entre les revenus les plus élevés et les revenus les plus faibles, en ôtant de chaque côté les 10% de personnes aux revenus par unité de consommation les plus extrêmes.

Source : Insee, Revenus fiscaux localisés des ménages.

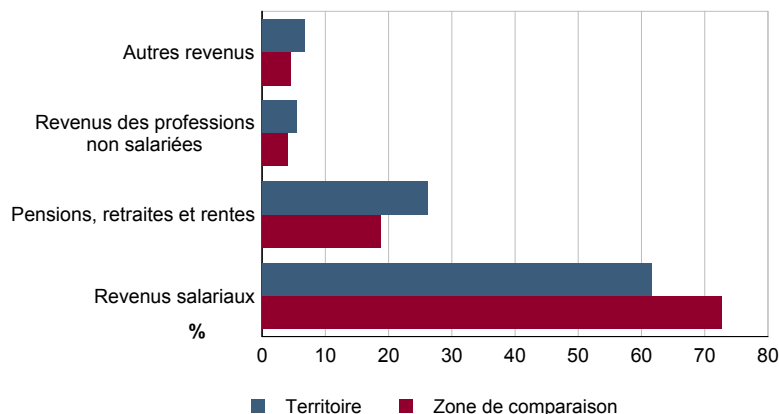
**REV G2 - Ménages : distribution des revenus déclarés en euros par unité de consommation en 2009**


Source : Insee, Revenus fiscaux localisés des ménages.

**REV T4 - Ménages : structure des revenus déclarés**

	2009
	Part en %
Revenus salariaux	61,5
Pensions, retraites et rentes	26,2
Revenus des professions non salariées	5,5
Autres revenus	6,7

Source : Insee, Revenus fiscaux localisés des ménages.

**REV G3 - Ménages : structure des revenus déclarés en 2009**


Source : Insee, Revenus fiscaux localisés des ménages.

## LOG T1M - Évolution du nombre de logements par catégorie

	1968	1975	1982	1990	1999	2008
<b>Ensemble</b>	<b>4 060</b>	<b>4 550</b>	<b>4 870</b>	<b>5 056</b>	<b>5 541</b>	<b>5 926</b>
Résidences principales	3 630	4 110	4 381	4 380	4 735	5 213
Résidences secondaires et logements occasionnels	112	111	58	209	127	142
Logements vacants	318	329	431	467	679	571

Sources : Insee, RP1968 à 1990 dénombrements - RP1999 et RP2008 exploitations principales.

## LOG T2 - Catégories et types de logements

	2008	%	1999	%
<b>Ensemble</b>	<b>5 926</b>	<b>100,0</b>	<b>5 541</b>	<b>100,0</b>
Résidences principales	5 213	88,0	4 735	85,5
Résidences secondaires et logements occasionnels	142	2,4	127	2,3
Logements vacants	571	9,6	679	12,3
Maisons	2 125	35,9	1 955	35,3
Appartements	3 753	63,3	3 369	60,8

Sources : Insee, RP1999 et RP2008 exploitations principales.

## LOG T3 - Résidences principales selon le nombre de pièces

	2008	%	1999	%
<b>Ensemble</b>	<b>5 213</b>	<b>100,0</b>	<b>4 735</b>	<b>100,0</b>
1 pièce	300	5,8	231	4,9
2 pièces	845	16,2	696	14,7
3 pièces	1 525	29,2	1 441	30,4
4 pièces	1 350	25,9	1 276	26,9
5 pièces ou plus	1 193	22,9	1 091	23,0

Sources : Insee, RP1999 et RP2008 exploitations principales.

## LOG T4 - Nombre moyen de pièces des résidences principales

	2008	1999
Nombre moyen de pièces par résidence principale	3,6	3,7
- maison	4,6	4,6
- appartement	3,0	3,1

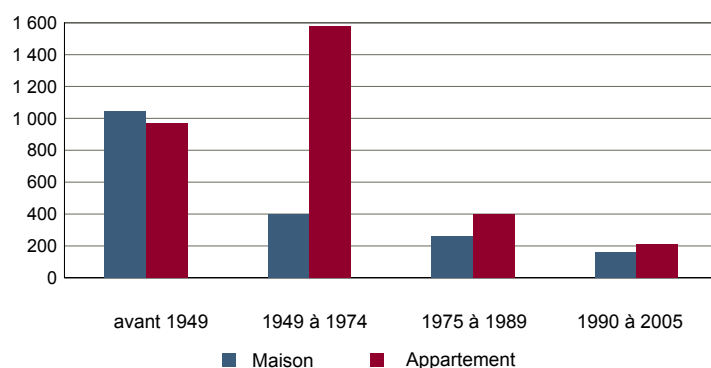
Sources : Insee, RP1999 et RP2008 exploitations principales.

## LOG T5 - Résidences principales en 2008 selon la période d'achèvement

	Nombre	%
<b>Résidences principales construites avant 2006</b>	<b>5 062</b>	<b>100,0</b>
Avant 1949	2 033	40,2
De 1949 à 1974	1 995	39,4
De 1975 à 1989	663	13,1
De 1990 à 2005	370	7,3

Source : Insee, RP2008 exploitation principale.

## LOG G1 - Résidences principales en 2008 selon le type de logement et la période d'achèvement



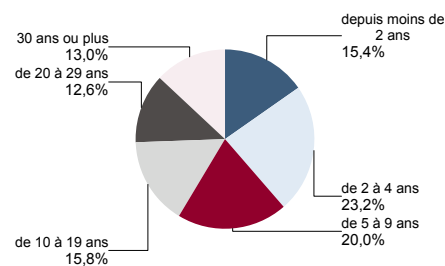
Résidences principales construites avant 2006.

Source : Insee, RP2008 exploitation principale.

**LOG T6 - Ancienneté d'emménagement dans la résidence principale en 2008**
**LOG G2 - Ancienneté d'emménagement des ménages en 2008**

	Nombre de ménages	Part des ménages en %	Population des ménages	Nombre moyen de pièces par logement	
				logement	personne
<b>Ensemble</b>	<b>5 213</b>	<b>100,0</b>	<b>11 783</b>	<b>3,6</b>	<b>1,6</b>
Depuis moins de 2 ans	803	15,4	1 706	3,0	1,4
De 2 à 4 ans	1 212	23,2	2 923	3,3	1,4
De 5 à 9 ans	1 043	20,0	2 628	3,6	1,4
10 ans ou plus	2 155	41,3	4 527	4,0	1,9

Source : Insee, RP2008 exploitation principale.



Source : Insee, RP2008 exploitation principale.

**LOG T7 - Résidences principales selon le statut d'occupation**

	2008		Ancienneté moyenne d'emménagement en année(s)	1999	
	Nombre	%		Nombre	%
<b>Ensemble</b>	<b>5 213</b>	<b>100,0</b>	<b>11 783</b>	<b>4 735</b>	<b>100,0</b>
Propriétaire	1 696	32,5	3 687	1 439	30,4
Locataire	3 376	64,8	7 742	3 069	64,8
dont d'un logement HLM loué vide	1 735	33,3	4 555	1 632	34,5
Logé gratuitement	141	2,7	354	227	4,8

Sources : Insee, RP1999 et RP2008 exploitations principales.

**LOG T8M - Confort des résidences principales**

	2008	%	1999	%
<b>Ensemble</b>	<b>5 213</b>	<b>100,0</b>	<b>4 735</b>	<b>100,0</b>
Salle de bain avec baignoire ou douche	5 040	96,7	4 571	96,5
Chauffage central collectif	1 136	21,8	1 098	23,2
Chauffage central individuel	2 446	46,9	2 108	44,5
Chauffage individuel "tout électrique"	1 481	28,4	1 266	26,7

Sources : Insee, RP1999 et RP2008 exploitations principales.

**LOG T9 - Équipement automobile des ménages**

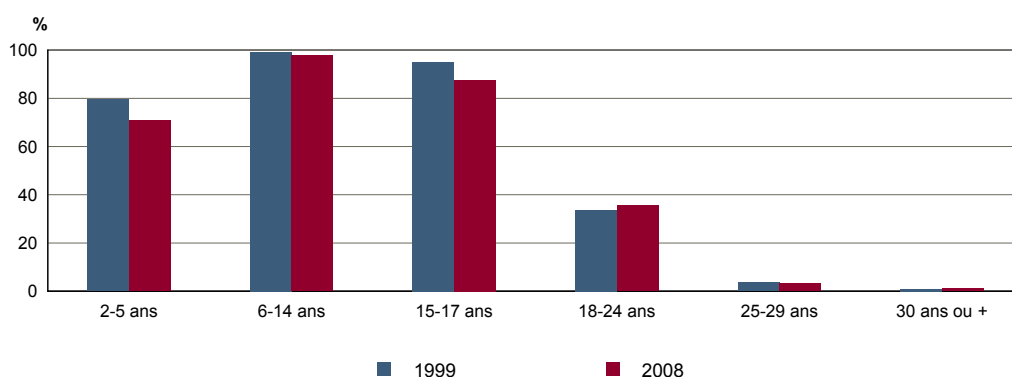
	2008	%	1999	%
<b>Ensemble</b>	<b>5 213</b>	<b>100,0</b>	<b>4 735</b>	<b>100,0</b>
Au moins un emplacement réservé au stationnement	2 295	44,0	1 964	41,5
Au moins une voiture	3 743	71,8	3 437	72,6
- 1 voiture	2 676	51,3	2 577	54,4
- 2 voitures ou plus	1 067	20,5	860	18,2

Sources : Insee, RP1999 et RP2008 exploitations principales.

**FOR T1 - Scolarisation selon l'âge et le sexe en 2008**

	Ensemble	Population scolarisée	Part de la population scolarisée en %		
			Ensemble	Hommes	Femmes
2 à 5 ans	585	414	70,7	67,8	73,8
6 à 14 ans	1 377	1 345	97,7	97,8	97,5
15 à 17 ans	590	517	87,5	84,7	90,7
18 à 24 ans	1 310	465	35,5	35,5	35,4
25 à 29 ans	868	29	3,3	1,2	5,7
30 ans ou plus	7 227	79	1,1	1,3	0,9

Source : Insee, RP2008 exploitation principale.

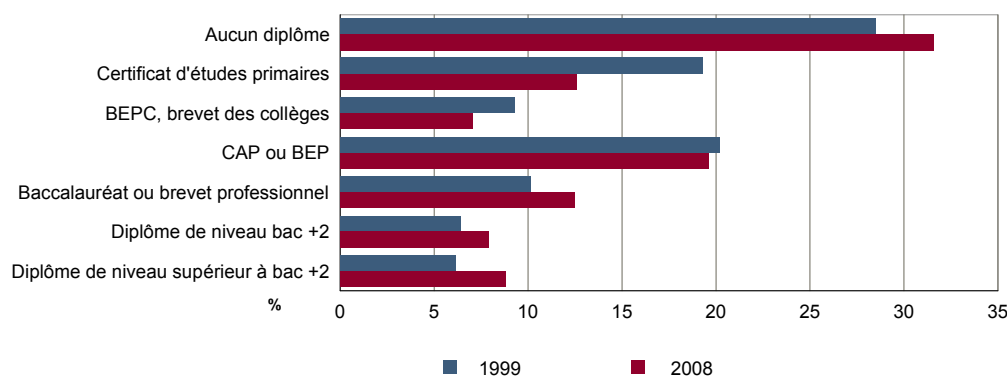
**FOR G1 - Taux de scolarisation selon l'âge**


Sources : Insee, RP1999 et RP2008 exploitations principales.

**FOR T2 - Diplôme le plus élevé de la population non scolarisée de 15 ans ou plus selon le sexe en 2008**

	Ensemble	Hommes	Femmes
<b>Population non scolarisée de 15 ans ou plus</b>	<b>8 906</b>	<b>4 083</b>	<b>4 823</b>
Part des titulaires en % :			
- d'aucun diplôme	31,6	32,1	31,1
- du certificat d'études primaires	12,6	9,1	15,6
- du BEPC, brevet des collèges	7,1	5,7	8,2
- d'un CAP ou d'un BEP	19,6	23,3	16,5
- d'un baccalauréat ou d'un brevet professionnel	12,5	13,1	11,9
- d'un diplôme de niveau bac + 2	7,9	7,2	8,5
- d'un diplôme de niveau supérieur à bac + 2	8,8	9,6	8,2

Source : Insee, RP2008 exploitation principale.

**FOR G2 - Diplôme le plus élevé de la population non scolarisée de 15 ans ou plus**


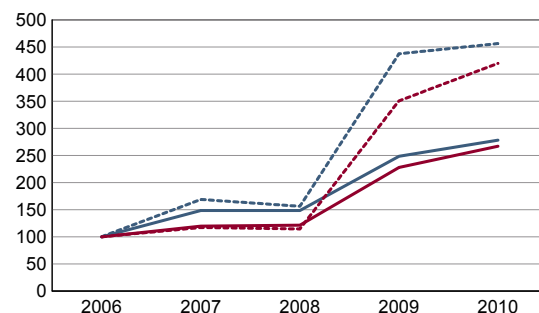
Sources : Insee, RP1999 et RP2008 exploitations principales.

**DEN T1 - Créations d'entreprises par secteur d'activité en 2010**

	Ensemble	%	Taux de création
<b>Ensemble</b>	<b>103</b>	<b>100,0</b>	<b>16,9</b>
Industrie	3	2,9	9,1
Construction	10	9,7	17,5
Commerce, transports, services divers	74	71,8	18,0
dont commerce et réparation auto.	28	27,2	17,4
Administration publique, enseignement, santé, action sociale	16	15,5	14,8

Champ : activités marchandes hors agriculture.

Source : Insee, REE (Sirène).

**DEN G1 - Évolution des créations d'entreprises**


indice base 100 en 2006

— Territoire : ensemble  
- - - Territoire : entreprises individuelles  
— Zone de comparaison : ensemble  
- - - Zone de comparaison : entreprises individuelles

Note de lecture : application du régime de l'auto-entrepreneur à partir du 1er janvier 2009.

Champ : activités marchandes hors agriculture.

Source : Insee, REE (Sirène).

**DEN T2 - Créations d'entreprises individuelles par secteur d'activité en 2010**

	Entreprises individuelles créées	dont auto-entrepreneurs	Part en % dans l'ensemble des créations	
			des entreprises individuelles	des auto-entrepreneurs
<b>Ensemble</b>	<b>73</b>	<b>50</b>	<b>70,9</b>	<b>48,5</b>
Industrie	2	c	66,7	c
Construction	8	c	80,0	c
Commerce, transports, services divers	48	37	64,9	50,0
dont commerce, réparation auto.	19	12	67,9	42,9
Administration publique, enseignement, santé, action sociale	15	6	93,8	37,5

Champ : activités marchandes hors agriculture.

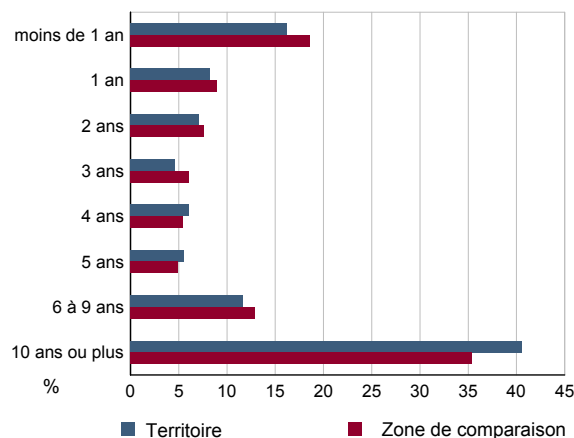
Source : Insee, REE (Sirène).

**DEN T3 - Nombre d'entreprises par secteur d'activité au 1er janvier 2010**

	Nombre	%
<b>Ensemble</b>	<b>609</b>	<b>100,0</b>
Industrie	33	5,4
Construction	57	9,4
Commerce, transports, services divers	411	67,5
dont commerce et réparation auto.	161	26,4
Administration publique, enseignement, santé, action sociale	108	17,7

Champ : activités marchandes hors agriculture.

Source : Insee, REE (Sirène).

**DEN G2 - Âge des entreprises au 1er janvier 2010**


Champ : activités marchandes hors agriculture.

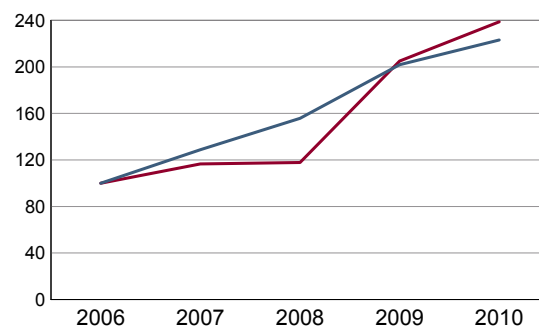
Source : Insee, REE (Sirène).

**DEN T4 - Créations d'établissements par secteur d'activité en 2010**

	Ensemble	%	Taux de création
<b>Ensemble</b>	<b>116</b>	<b>100,0</b>	<b>14,7</b>
Industrie	2	1,7	4,3
Construction	11	9,5	17,2
Commerce, transports, services divers	85	73,3	15,2
dont commerce et réparation auto.	32	27,6	14,2
Administration publique, enseignement, santé, action sociale	18	15,5	15,5

Champ : activités marchandes hors agriculture.

Source : Insee, REE (Sirène)

**DEN G3 - Évolution des créations d'établissements**


indice base 100 en 2006

— Territoire  
— Zone de comparaison

Note de lecture : application du régime de l'auto-entrepreneur à partir du 1er janvier 2009.

Champ : activités marchandes hors agriculture.

Source : Insee, REE (Sirène).

**DEN T5 - Nombre d'établissements par secteur d'activité au 1er janvier 2010**

	Nombre	%
<b>Ensemble</b>	<b>788</b>	<b>100,0</b>
Industrie	47	6,0
Construction	64	8,1
Commerce, transports, services divers	561	71,2
dont commerce et réparation auto.	226	28,7
Administration publique, enseignement, santé, action sociale	116	14,7

Champ : activités marchandes hors agriculture.

Source : Insee, REE (Sirène).



**CEN T1 - Établissements actifs par secteur d'activité au 31 décembre 2009**

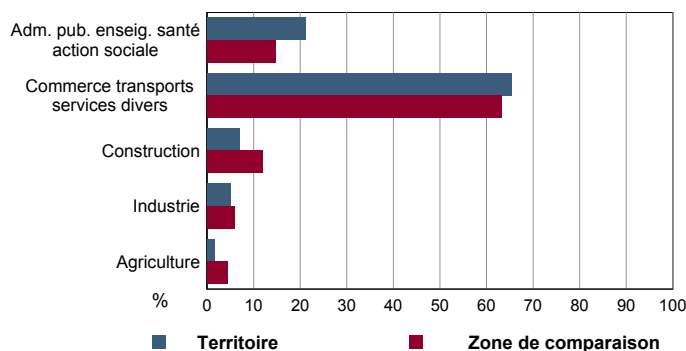
	Total	%	0 salarié	1 à 9 salarié(s)	10 à 19 salariés	20 à 49 salariés	50 salariés ou plus
<b>Ensemble</b>	<b>952</b>	<b>100,0</b>	<b>505</b>	<b>343</b>	<b>54</b>	<b>31</b>	<b>19</b>
Agriculture, sylviculture et pêche	15	1,6	13	2	0	0	0
Industrie	47	4,9	23	14	4	4	2
Construction	66	6,9	29	31	4	1	1
Commerce, transports et services divers	623	65,4	318	260	26	14	5
dont commerce, réparation auto	229	24,1	120	86	14	7	2
Administration publique, enseignement, santé, action sociale	201	21,1	122	36	20	12	11

Champ : ensemble des activités.  
Source : Insee, CLAP.

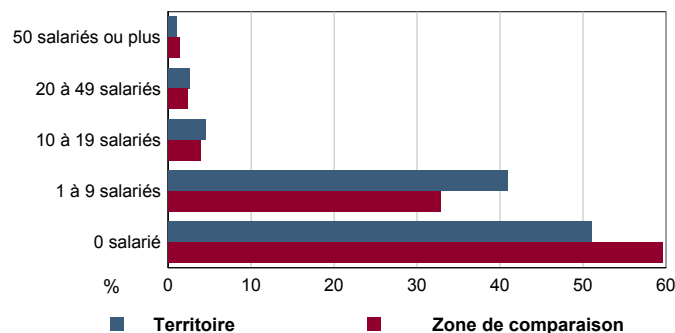
**CEN T2 - Postes salariés par secteur d'activité au 31 décembre 2009**

	Total	%	1 à 9 salarié(s)	10 à 19 salariés	20 à 49 salariés	50 à 99 salariés	100 salariés ou plus
<b>Ensemble</b>	<b>5 900</b>	<b>100,0</b>	<b>1 105</b>	<b>717</b>	<b>1 003</b>	<b>762</b>	<b>2 313</b>
Agriculture, sylviculture et pêche	6	0,1	6	0	0	0	0
Industrie	383	6,5	49	49	130	54	101
Construction	285	4,8	121	56	42	66	0
Commerce, transports et services divers	2 180	36,9	825	342	428	203	382
dont commerce, réparation auto	945	16,0	310	180	195	63	197
Administration publique, enseignement, santé, action sociale	3 046	51,6	104	270	403	439	1 830

Champ : ensemble des activités.  
Source : Insee, CLAP.

**CEN G1 - Répartition des établissements actifs par secteur d'activité au 31 décembre 2009**


Champ : ensemble des activités.  
Source : Insee, CLAP.

**CEN G2 - Répartition des établissements actifs par tranche d'effectif salarié au 31 décembre 2009**


Champ : ensemble des activités.  
Source : Insee, CLAP.

**CEN T3 - Établissements selon les sphères de l'économie au 31 décembre 2009**

	Nombre	%	Postes salariés	%
<b>Ensemble</b>	<b>952</b>	<b>100,0</b>	<b>5 900</b>	<b>100,0</b>
Sphère non présenteielle	233	24,5	770	13,1
dont domaine public	0	0,0	0	0,0
Sphère présenteielle	719	75,5	5 130	86,9
dont domaine public	59	8,2	2 712	52,9

Champ : ensemble des activités.  
Source : Insee, CLAP.

**CEN T4 - Entreprises (sièges sociaux actifs) par secteur d'activité au 31 décembre 2009**

	Nombre	%
<b>Ensemble</b>	<b>718</b>	<b>100,0</b>
Agriculture, sylviculture et pêche	15	2,1
Industrie	34	4,7
Construction	59	8,2
Commerce, transports et service divers	465	64,8
dont commerce, réparation auto	164	22,8
Adm. pub., enseignement, santé, action sociale	145	20,2

Champ : ensemble des activités.  
Source : Insee, CLAP.

**AGR T1M - Exploitations agricoles**

	Nombre d'exploitations		SAU (1) moyenne (ha)	
	2000	1988	2000	1988
<b>Toutes exploitations (2)</b>	<b>17</b>	<b>22</b>	<b>103</b>	<b>88</b>
dont exploitations professionnelles	11	16	158	120

(1) : Superficie agricole utilisée

(2) : y compris les exploitations sans SAU

Source : AGRESTE, recensements agricoles, 1988 et 2000

**AGR T2M - Superficies agricoles**

	Exploitations concernées		Superficie (ha)	
	2000	1988	2000	1988
<b>SAU (1) des exploitations sièges</b>	<b>13</b>	<b>20</b>	<b>1 743</b>	<b>1 946</b>
Terres labourables	11	14	1 735	1 905
dont céréales	10	11	997	1 312
Superficie fourragère principale	c	c	c	c
dont superficie toujours en herbe	0	c	0	c
Superficie en fermage (2)	12	16	1 232	1 470

(1) : Superficie agricole utilisée

(2) : Superficie en ha ou parc en propriété et copropriété

Source : AGRESTE, recensements agricoles 1988 et 2000

**AGR T3M - Cheptel**

	Exploitations concernées		Effectif	
	2000	1988	2000	1988
Bovins	0	0	0	0
dont vaches	0	0	0	0
Volailles	c	4	c	63

Source : AGRESTE, recensements agricoles 1988 et 2000

**AGR T4M - Orientation technico-économique des exploitations**

	Exploitations		Superficie agricole utilisée (ha)	
	2000	1988	2000	1988
<b>Ensemble</b>	<b>13</b>	<b>20</b>	<b>1 743</b>	<b>1 946</b>
dont : grandes cultures	10	11	1 734	1 899
légumes, fruits, viticulture	c	5	c	22
bovins	0	0	0	0
autres animaux	c	c	c	c

Source : AGRESTE, recensements agricoles 1988 et 2000

**AGR G1M - Répartition de la SAU selon les principales orientations technico-économiques en 2000**

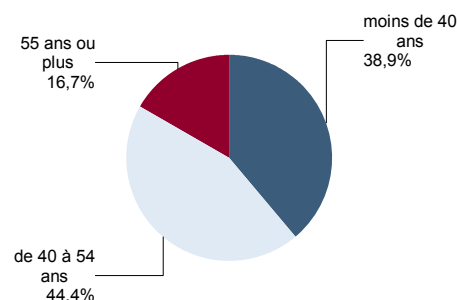
Graphique non éditable  
pour cause de secret statistique

**AGR T5M - Population - Main d'oeuvre**

	2000	1988
Chefs d'exploitations et coexploitants	18	25
dont à temps complet	8	13
Population familiale active sur les exploitations	21	37
Unités de travail annuel (y.c. ETA-CUMA) (1)	27	51
dont : UTA familiales	14	24
UTA salariées	13	26

(1) : Entreprises de travaux agricoles (ETA), Coopératives d'utilisation de matériel agricole (CUMA)

Source : AGRESTE, recensements agricoles 1988 et 2000

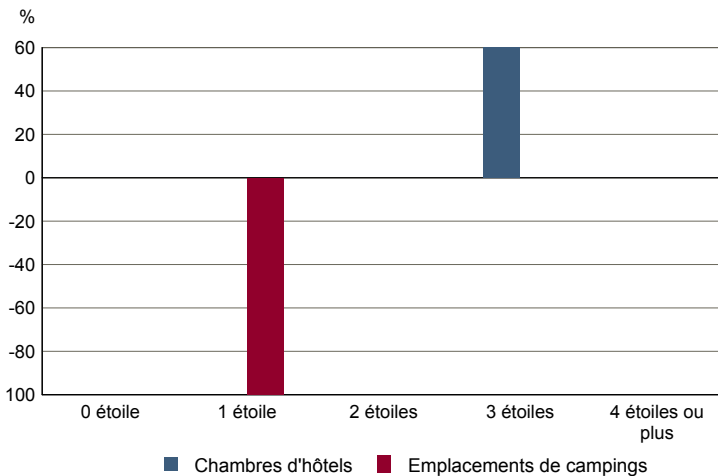
**AGR G2M - Répartition des chefs d'exploitation et coexploitants selon l'âge en 2000**


Source : AGRESTE, recensement agricole 2000

**TOU T1 - Nombre et capacité des hôtels selon le nombre d'étoiles**

	au 01/01/2011		au 01/01/2007	
	Hôtels	Chambres	Hôtels	Chambres
<b>Ensemble</b>	<b>4</b>	<b>161</b>	<b>4</b>	<b>146</b>
0 étoile	1	60	1	60
1 étoile	0	0	0	0
2 étoiles	2	61	2	61
3 étoiles	1	40	1	25
4 étoiles ou plus	0	0	0	0

Source : Insee, Direction du tourisme - hébergements touristiques.

**TOU G1 - Évolution 2007 - 2011 des chambres d'hôtels et d'emplacements de camping(1) selon le nombre d'étoiles**


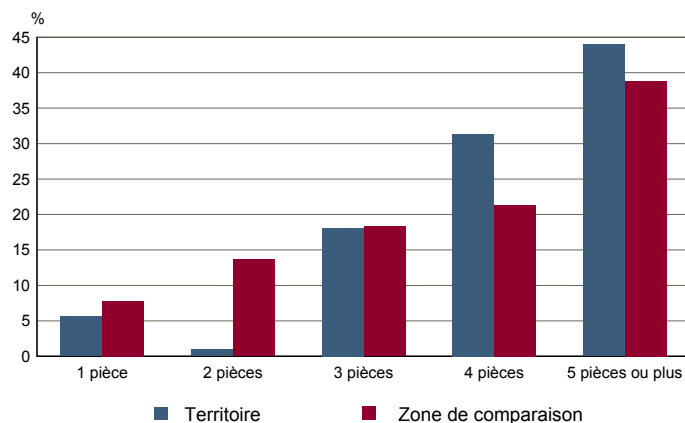
(1) : l'homologation 0 étoile n'existe pas pour les campings

Source : Insee, Direction du tourisme - hébergements touristiques.

**TOU T2 - Nombre et capacité des campings selon le nombre d'étoiles**

	au 01/01/2011		au 01/01/2007	
	Terrains	Emplacements	Terrains	Emplacements
<b>Ensemble</b>	<b>0</b>	<b>0</b>	<b>1</b>	<b>34</b>
1 étoile	0	0	1	34
2 étoiles	0	0	0	0
3 étoiles	0	0	0	0
4 étoiles	0	0	0	0

Source : Insee, Direction du tourisme - hébergements touristiques.

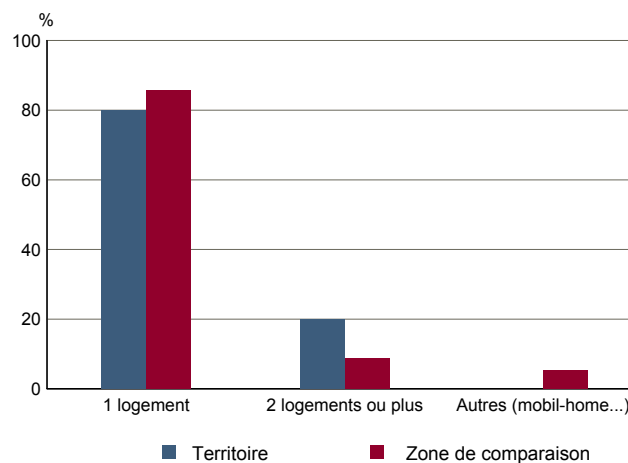
**TOU G2 - Répartition en 2008 des résidences secondaires selon le nombre de pièces**


Source : Insee, RP2008 exploitation principale.

**TOU T3 - Résidences secondaires en 2008 selon la période d'achèvement**

	Nombre	%
<b>Ensemble des logements</b>	<b>5 926</b>	<b>100,0</b>
dont résidences secondaires	105	1,8
Résidences secondaires construites avant 2006	102	100,0
Avant 1949	82	80,5
De 1949 à 1974	14	13,4
De 1975 à 1989	3	3,2
De 1990 à 2005	3	2,9

Source : Insee, RP2008 exploitation principale.

**TOU G3 - Répartition en 2008 des résidences secondaires selon le nombre de logements**


Source : Insee, RP2008 exploitation principale.