

Stadi postembrionali di insetti endopterigoti: larve

| | | | | | |
|---|---|---|--|--|--|
| PROTOPODE <i>(larva primitiva)</i> | 1 Ciclopiformi 2 Eucoeliformi 3 Teleiformi 4 Forme diverse ecc. | Generalmente larve di I° o 2° Submicroscopiche Forme Ipermetaboliche di parassiti entomofagi | Imenotteri: Apocriti: Terebranti: Calodidi: ed altri... | | |
| | POLIPODE O ERUCIFORMI <i>(larve con zampe toraciche e pseudozampe addominali. Eruciformi = larve)</i> | 1 Pseudozampe presenti dal I all'VIII urite e pigopodio al X urite | Mecotteri | | |
| | | 2 " " " II " VII " " " X " " " " II " VI " " " X " Altre caratteristiche: 1 solo ocello per parte Papilla sericipara sostituita da aperture a livello labbro inferiore | Imenotteri: Sinfiti (tutte le Hoptocampa) | | |
| | | 3 Pseudozampe presenti dal III al VI urite e nel X urite Altre caratteristiche: Cranio fornito o no di ocelli (6 per parte) Presenza della papilla sericipara Pseudozampe presenti solo nel VI e X urite | Lepidotteri: (in genere) | eccezione: Geometridi | |
| OLIGOPODE <i>(larve con zampe toraciche, solamente)</i> | 1 Campodeiformi | Agili, attive, predatrici Un po' modificate: Fitofaghe ed eterofaghe | Coleotteri: es.: Carabidi Neurotteri: es.: Crisopidi | | |
| | 2 Onisciformi | Si avvolgono a palla | Coleotteri: Silfidi | | |
| | 3 Melolontoidi o Cirtosomatiche | A forma di C con estrema parte posteriore dell'addome più o meno ingrossata. | Coleotteri: scarabeidi es. M. melolontha P. punctatus | | |
| | APODE <i>(larve prive di zampe)</i> | 1 Larve con 3 segmenti toracici e 8-9 uriti | Eucefale <small>cranio libero, ben differenziato</small> Emicefale <small>cranio ridotto</small> Pseudocefale <small>cranio non visibile: vermi-formi</small> | Ditteri: Bibionidi Culicidi es. zanzara Ditteri: Cecidomidi (spalata sternale) Ditteri: Tripetidi Antomiidi | |
| 2 Larve con 3 segmenti toracici e 10 uriti | | Larve specializzate generalmente a vita endofitica - | Claviformi | Coleotteri: Cerambicidi (aree ambulacrali) Buprestidi (aree ambulacrali) | |
| | | | Cirtosomatiche | Coleotteri: Curculionidi Scolitidi | |
| | | | Imenotteri: Apocriti | | |

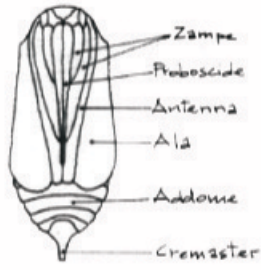
PUPE

EXARATE
(appendici libere)



- 1 Dectiche (mandibole articolate e mobili) — Neuroteri, Mecotteri, Tricotteri, Lepidotteri bassi
- 2 Adeptiche (mandibole non articolate) — Ditteri, Coleotteri, Imenotteri

OBTECTA
(appendici saldate al corpo)



PROTEZIONE

- Libere
- ANOICHE (non protette)
 - Sospese
 - Cingolate
- EMIOICHE (parzialmente protette)
- EVOICHE (protette, si costruiscono il involucro)
- COARTATE (protette: pupario Ditteri formato dalla cuticola dell'ultimo età) Tripetidi