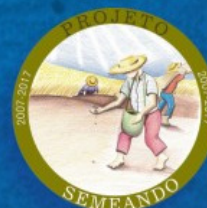


6^a Assembléia Geral

Reunião Ordinária

10 a 14 • Julho • 2009

IGREJA
PRESBITERIANA
INDEPENDENTE DO BRASIL



"Eis que o sementeiro
saiu a semear"
Mt 13.1

6^a Assembléia
Geral

Reunião Ordinária

IGREJA
PRESBITERIANA
INDEPENDENTE DO BRASIL



"Eis que o semeador
saiu a semear"
Mt 13.1

Este relatório apresenta dados concretos sobre a situação numérica da IPI do Brasil no território brasileiro. Tomou-se como referência os dados fornecidos pelas igrejas locais até o dia 10 de junho de 2009.

6ª Assembléia Geral

Reunião Ordinária

IGREJA
PRESBITERIANA
INDEPENDENTE DO BRASIL



"Eis que o semeador
saiu a semear"
Mt 13.1



Igreja
Presbiteriana
Independente
do Brasil

INFORMAÇÕES ESTATÍSTICAS DA IGREJA PRESBITERIANA INDEPENDENTE

ANO: 2008

SÍNODO: _____
PRESBITÉRIO: _____

A) Identificação da Igreja

Nome (Igreja): _____ Nº: _____ Complemento: _____
Endereço: _____
Bairro: _____ Cidade: _____ UF: _____ CEP: _____
Telefone: _____ Fax: _____ E-mail: _____
Data de Organização: _____ CNPJ: _____ H-Page: _____

B) Liderança

Funções (Nº de Participantes)	Masc.	Fem.	Total	Funções (Nº de Participantes)	Masc.	Fem.	Total
Pastores	0	0	0	Diaconos	0	0	0
Presbiteros em Atividade	0	0	0	Missionários	0	0	0
Licenciados	0	0	0	Seminaristas	0	0	0
Total	0	0	0	Total	0	0	0

C) Atividades da Igreja

SEDE

Coordenadorias (Nº de Participantes)	Masc.	Fem.	Total	Escola Dom. (Nº de Participantes)	Masc.	Fem.	Total
Crianças (0 a 10 anos)	0	0	0	Professores	0	0	0
Adolescentes (11 a 15 anos)	0	0	0	Crianças (0 a 10 anos)	0	0	0
UMPI	0	0	0	Adolescentes (11 a 15 anos)	0	0	0
Adultos	0	0	0	Jovens	0	0	0
Outras	0	0	0	Adultos	0	0	0
TOTAL	0	0	0	TOTAL	0	0	0

CONGREGAÇÕES - As informações referem se a quantas congregações?

Coordenadorias (Nº de Participantes)	Masc.	Fem.	Total	Escola Dom. (Nº de Matriculados)	Masc.	Fem.	Total
Crianças (0 a 10 anos)	0	0	0	Professores	0	0	0
Adolescentes (11 a 15 anos)	0	0	0	Crianças (0 a 10 anos)	0	0	0
UMPI	0	0	0	Adolescentes (11 a 15 anos)	0	0	0
Adultos	0	0	0	Jovens	0	0	0
Outras	0	0	0	Adultos	0	0	0
TOTAL	0	0	0	TOTAL	0	0	0

PROJETOS SOCIAIS

CIPIJ	NOME DO PROJETO	Nº de Pes. Atendidas

Informe Usuário e Senha para entrar no sistema.

Usuário:

Senha:

entrar

6^a Assembléia
Geral

Reunião Ordinária

IGREJA
PRESBITERIANA
INDEPENDENTE DO BRASIL



"Eis que o semeador
saiu a semear"
Mt 13.1

METODOLOGIA

No Escritório Central da IPI do Brasil, possuímos estatísticas parciais dos anos de 2001, 2002, 2003, 2004, 2005, 2006, 2007 e 2008

6^a Assembléia
Geral

Reunião Ordinária

IGREJA
PRESBITERIANA
INDEPENDENTE DO BRASIL



"Eis que o semeador
saiu a semear"
Mt 13.1

A maior dificuldade que encontramos com as informações anteriores foi o número superestimado da membresia de várias igrejas, pois, antes de 2005, não havia um controle apurado sobre estas informações.

6^a Assembléia
Geral

Reunião Ordinária

IGREJA
PRESBITERIANA
INDEPENDENTE DO BRASIL



"Eis que o semeador
saiu a semear"
Mt 13.1

A situação mudou quando, por determinação da Constituição da IPI do Brasil, determinou-se que, a partir de 2005, seria necessário ter um terço dos membros da igreja local como quorum para realização da Assembléia local.

6^a Assembléia Geral

Reunião Ordinária

IGREJA
PRESBITERIANA
INDEPENDENTE DO BRASIL



"Eis que o semeador
saiu a semear"
Mt 13.1

RESULTADOS

Devido à grande diferença na quantidade de membros do ano de 2005 a 2006, consideraremos como dados mais reais os preenchidos a partir de 2006. Assim temos informações numéricas das igrejas locais dos anos 2006, 2007 e 2008.



Portanto, usamos os relatórios dos últimos três anos para ter uma aproximação numérica da IPI do Brasil:

BASE PARA ESTUDO ESTATÍSTICO			
Estatísticas 2008	Estatísticas 2007	Estatísticas 2006	SEM DADOS
438 igrejas	35 igrejas	9 igrejas	28 igrejas
85,88%	6,86%	1,77%	5,49%
TOTAL 482 Igrejas (94,51%)			

6^a Assembléia Geral

Reunião Ordinária

IGREJA
PRESBITERIANA
INDEPENDENTE DO BRASIL



"Eis que o sementeiro saiu a semear"
Mt 13.1

Temos 28 igrejas (5,49%) a respeito das quais não possuímos nenhuma informação. A seguir, os 5 presbitérios com menor índice de preenchimento de dados em 2008:

PRESBITÉRIO 2008	Nº Igr. Falt.	% Preenc
Presbitério Votorantim	11	38%
Presbitério Distrito Federal	8	52,94%
Presbitério Sergipe	5	55,55%
Presbitério Londrina	5	50%
Presbitério Fluminense	5	28,57%

6^a Assembléia Geral

Reunião Ordinária

IGREJA
PRESBITERIANA
INDEPENDENTE DO BRASIL



"Eis que o semeador
saiu a semear"
Mt 13.1

IPI do Brasil – Membresia

No total, dispomos de informações de 482 igrejas locais (dados de 2006, 2007 e 2008), o que representa 94,51% do total de igrejas organizadas, totalizando 69.567 membros professos.

6^a Assembléia Geral

Reunião Ordinária

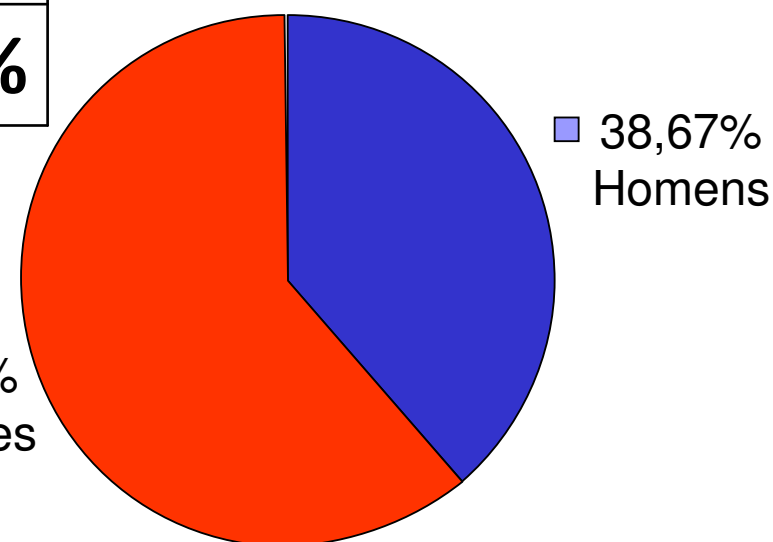
IGREJA
PRESBITERIANA
INDEPENDENTE DO BRASIL



"Eis que o semeador
saiu a semear"
Mt 13.1

IPI do Brasil – Membresia 2008

TOTAL	HOMENS	MULHERES
74.224	28.706	45.518
	38,67%	61,33%



Nota

A média no Brasil, segundo o censo 2007, realizado pelo IBGE, é **49,22%** de homens e **50,78%** de mulheres.

6^a Assembléia Geral

Reunião Ordinária

IGREJA
PRESBITERIANA
INDEPENDENTE DO BRASIL

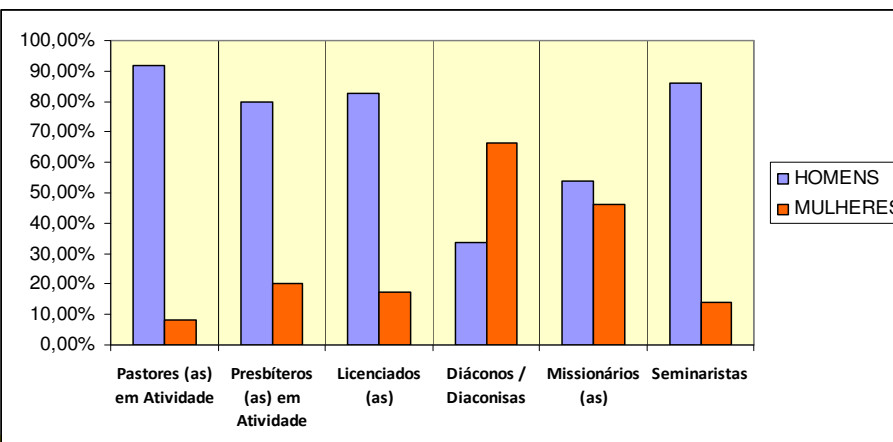


"Eis que o semeador saiu a semear"
Mt 13.1

LIDERANÇA 2008

FUNÇÃO	HOMENS		MULHERES		Total
	Porcentagem	Quantidade	Porcentagem	Quantidade	
Pastores (as) em Atividade	91,77%	636	8,23%	57	693
Presbíteros (as) em Atividade	79,62%	1555	20,38%	398	1953
Licenciados (as)	82,69%	43	17,31%	9	52
Diáconos / Diaconisas	33,85%	1072	66,15%	2094	3166
Missionários (as)	53,84%	133	46,16%	114	247
Seminaristas	86,08%	99	13,92%	16	115

Em oposição à predominância das mulheres na membresia total da IPI do Brasil, constatamos que essa mesma porcentagem não acontece com o corpo de líderes que atualmente dirige nossa igreja



6^a Assembléia
Geral

Reunião Ordinária

IGREJA
PRESBITERIANA
INDEPENDENTE DO BRASIL



"Eis que o semeador
saiu a semear"
Mt 13.1

Igrejas Locais

A IPI do Brasil, no ano 2008, tinha 510 igrejas organizadas. Estas não possuem características similares. Para entender melhor, distribuímos as igrejas por grupos de número de membros professos e chegamos à seguinte tabulação:

6^a Assembléia Geral

Reunião Ordinária

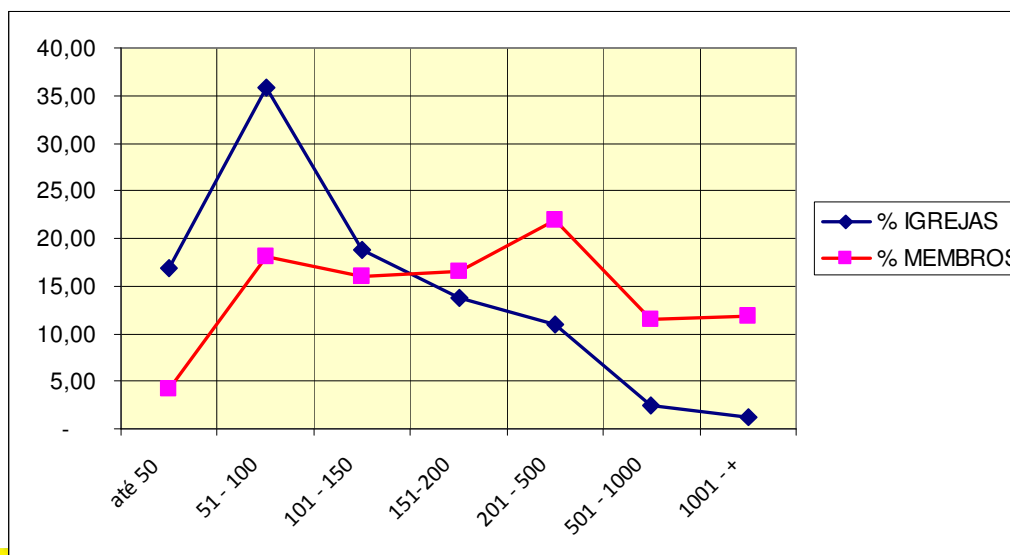
IGREJA
PRESBITERIANA
INDEPENDENTE DO BRASIL



"Eis que o semeador saiu a semear"
Mt 13.1

IGREJAS LOCAIS

Qtde. Membros	até 50	51 – 100	101 - 150	151-200	201 - 500	501 - 1000	1001 - +	
IGREJAS	81	172	91	67	53	12	6	482
% IGREJAS	16,80%	35,69%	18,88%	13,90%	11%	2,49%	1,24%	
TOTAL MEM	2.909	12.600	11.112	11.449	15.209	8.032	8.256	69.567
% MEMBROS	4,21%	18,15%	16%	16,27%	21,91%	11,57%	11,89%	



6^a Assembléia Geral

Reunião Ordinária

IGREJA
PRESBITERIANA
INDEPENDENTE DO BRASIL



"Eis que o semeador
saiu a semear"
Mt 13.1

Considerando que uma igreja organizada, para se auto-sustentar, precisa de aproximadamente R\$4.000,00 por mês, das 81 igrejas referidas (com até 50 membros professos), somente 11 delas poderiam se auto-sustentar.

6^a Assembléia Geral

Reunião Ordinária

IGREJA
PRESBITERIANA
INDEPENDENTE DO BRASIL



"Eis que o semeador
saiu a semear"
Mt 13.1

Por outro lado, temos 70 igrejas (com até 50 membros professos) que possuem uma arrecadação abaixo dos R\$ 4.000,00, com média de R\$ 2.200 por mês. Este grupo de igrejas nos leva a questionar se, tendo em vista a nossa estrutura administrativa, estão sendo respeitadas as exigências mínimas para que uma congregação seja organizada em igreja.

6^a Assembléia Geral

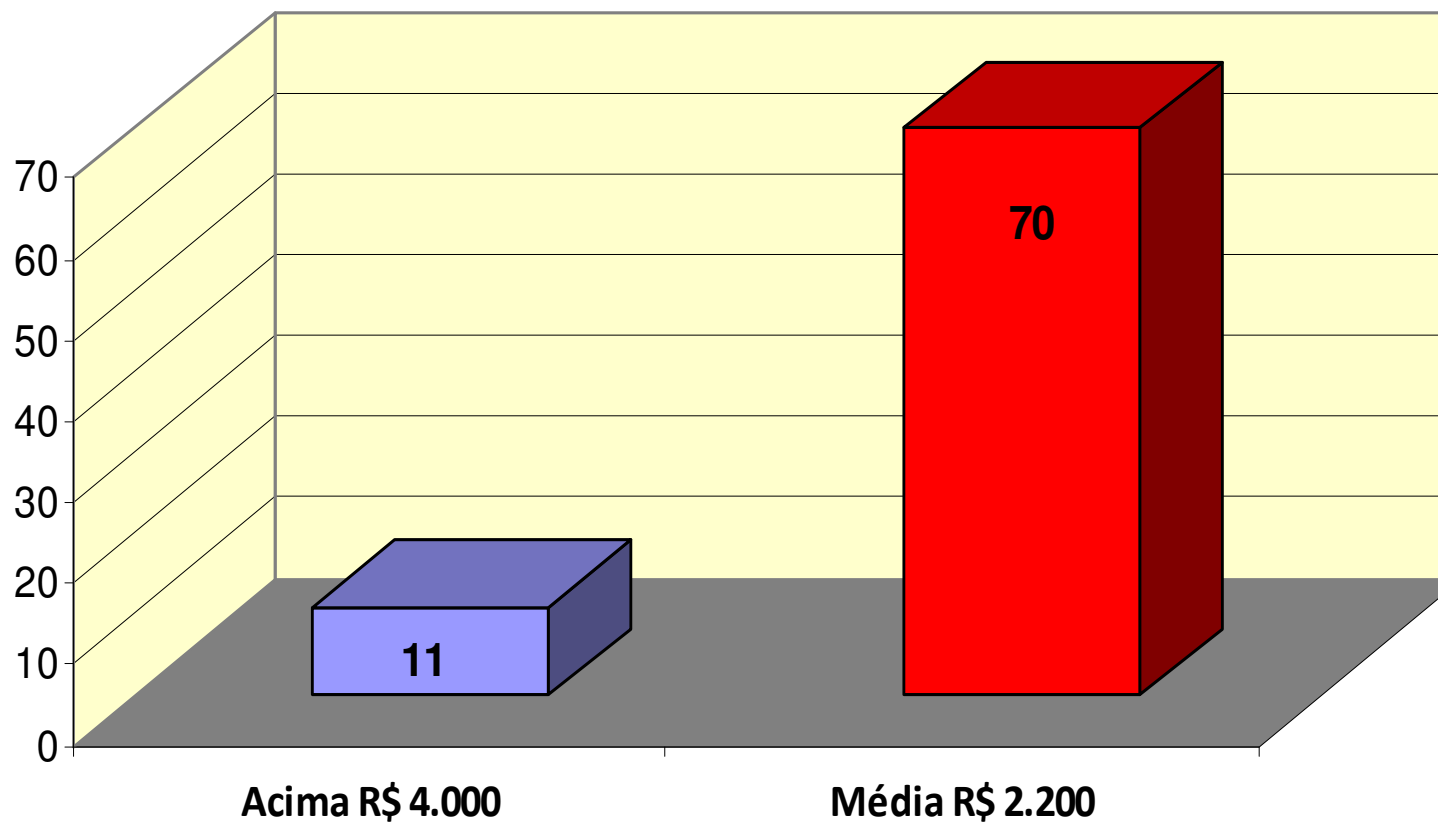
Reunião Ordinária

IGREJA
PRESBITERIANA
INDEPENDENTE DO BRASIL



"Eis que o semeador
saiu a semear"
Mt 13.1

IGREJAS ATÉ 50 MEMBROS PROFESSOS





GÊNERO NAS IGREJAS – MULHERES

IPI do Brasil possui 61,33% de membros professores mulheres

	Igrejas da IPI do Brasil	Membros Professos	
		Masc. %	Femin. %
1	IPI Itamaraju , BA	17,65%	82,35%
2	IPI Andradina, SP	19,23%	80,77%
3	IPI na Cidade Nova, Manaus, AM	20,51%	79,49%
4	IPI Cabedelo, PB	21,05%	78,95%
5	IPI 3 ^a Santo André, SP	21,21%	78,79%



GÊNERO NAS IGREJAS – HOMENS

IPI do Brasil possui 38,67% de membros professores homens

Igrejas da IPI do Brasil		Membros Professos	
		Masc. %	Femin. %
1	IPI Lupionópolis, PR	79,71	20,29
2	IPI Guaricanga, Presidente Alves, SP	75,86	24,14
3	IPI Grajaú, São Paulo, SP	61,43	38,57
4	IPI Jereissati, Maracanaú, CE	60,26	39,74
5	IPI 2 ^a Barueri, SP	57,32	42,68

6ª Assembléia Geral

Reunião Ordinária

IGREJA
PRESBITERIANA
INDEPENDENTE DO BRASIL



"Eis que o semeador
saiu a semear"
Mt 13.1

As 10 maiores igrejas de nossa denominação em quantidade de membros professos.

MAIORES IGREJAS EM NÚMERO DE MEMBROS

	IGREJA	MEMBROS PROFESSOS
1	IPI 1ª Londrina, PR	2.814
2	IPI 1ª São José do Rio Preto, SP	1.165
3	IPI Rolândia, PR	1.128
4	IPI Central de Pres. Prudente, SP	1.108
5	IPI Ibiporã, PR	1.032
6	IPI 1ª Maringá, PR	1.009
7	IPI Central de Naviraí, MS	891
8	IPI 1ª São Paulo, SP	824
9	IPI 1ª Curitiba, PR	793
10	IPI 1ª Marília, SP	714

6^a Assembléia Geral

Reunião Ordinária

IGREJA
PRESBITERIANA
INDEPENDENTE DO BRASIL



"Eis que o semeador
saiu a semear"
Mt 13.1

As 10 menores igrejas de nossa denominação em quantidade de membros professos.

MENORES IGREJAS EM NÚMERO DE MEMBROS

	IGREJA	MEMBROS PROFESSOS
1	IPI Central de Palmas, TO	12
2	IPI Vitória (Fortaleza), CE	15
3	IPI Lapa, São Paulo, SP	16
4	IPI Itamaraju, BA	17
5	IPI 1 ^a Pindamonhangaba, SP	19
6	IPI Nova Jerusalém, Botucatu, SP	21
7	IPI Itaí, SP	21
8	IPI 4 ^a Maringá, PR	22
9	IPI 2 ^a Recife, PE	23
10	IPI Jardim Solitude, Curitiba, PR	25

6^a Assembléia Geral

Reunião Ordinária

IGREJA
PRESBITERIANA
INDEPENDENTE DO BRASIL



"Eis que o semeador
saiu a semear"
Mt 13.1

Os 10 maiores Presbitérios de nossa denominação em quantidade de membros professos.

MAIORES PRESBITÉRIOS EM NÚMERO DE MEMBROS

	PRESBITÉRIO	MEMBROS PROFESSOS
1	Presbitério Londrina	4.654
2	Presbitério Sul do Paraná	3.298
3	Presbitério Central Paulista	3.120
4	Presbitério Maringá	2.187
5	Presbitério Campinas	2.138
6	Presbitério Rio Preto	2.129
7	Presbitério Sorocaba	2.103
8	Presbitério Sul de Minas	2.023
9	Presbitério Norte do Paraná	2.008
10	Presbitério Presidente Prudente	2.001

6^a Assembléia Geral

Reunião Ordinária

IGREJA
PRESBITERIANA
INDEPENDENTE DO BRASIL



"Eis que o semeador
saiu a semear"
Mt 13.1

Os 10 menores Presbitérios de nossa denominação em quantidade de membros professores.

MENORES PRESBITÉRIOS EM NÚMERO DE MEMBROS

	PRESBITÉRIO	MEMBROS PROFES.	% PREENC
1	Presbitério Fluminense	137	28,57%
2	Presbitério Santana	352	85,71%
3	Presbitério Mato Grosso	376	75%
4	Presbitério Bahia	427	87,50%
5	Presbitério Rondônia	456	100%
6	Presbitério Amazonas	466	100%
7	Presbitério Araraquarense	516	100%
8	Presbitério Rio Sul	570	100%
9	Presbitério Votorantim	604	38%
10	Presbitério Noroeste Paulista	605	100%

6^a Assembléia
Geral

Reunião Ordinária

IGREJA
PRESBITERIANA
INDEPENDENTE DO BRASIL



"Eis que o semeador
saiu a semear"
Mt 13.1

PRESBITÉRIOS 2008

Considerando os relatórios preenchidos do ano 2008, percebemos que, dos 54 presbitérios existentes na IPI do Brasil, somente 26 deles conseguiram apresentar 100% dos relatórios estatísticos.



Os cinco Presbitérios com maior número de oficiais no Presbiterato

PRESBÍTEROS (as)			
	Nome do Presbitério	Presbíteros (as)	Igrejas
1	Presbitério Sorocaba	84	15
2	Presbitério Sul do Paraná	79	16
3	Presbitério Campinas	75	15
4	Presbitério ABC	71	14
5	Presbitério São Paulo	61	11



Os cinco Presbitérios com maior número de oficiais no Diaconato

DIÁCONOS (isas)			
	Nome do Presbitério	Diáconos (isas)	Igrejas
1	Presbitério Campinas	163	15
2	Presbitério Sul do Paraná	142	16
3	Presbitério Sorocaba	130	15
4	Presbitério ABC	103	14
5	Presbitério São Paulo Minas	102	12



Os cinco Presbitérios com maior número de Missionários

MISSIONÁRIOS (as)			
	Nome do Presbitério	Missionários (as)	Igrejas
1	Presbitério Sul do Paraná	31	16
2	Presbitério Campinas	19	15
3	Presbitério Maringá	16	11
4	Presbitério Rio Preto	14	11
5	Presbitério Ourinhos	9	13

6^a Assembléia Geral

Reunião Ordinária

IGREJA
PRESBITERIANA
INDEPENDENTE DO BRASIL



"Eis que o semeador
saiu a semear"
Mt 13.1

PRESBITÉRIOS COM MAIOR MÉDIA DE PASTORES POR IGREJA

	Nome do Presbitério	Nº Igrejas	TOTAL	% Acima
1	Presbitério Ceará	6	18	3,00
2	Presbitério Londrina	10	24	2,40
3	Presbitério Mato Grosso	4	9	2,25
4	Presbitério Osasco	6	13	2,17
5	Presbitério Presidente Prudente	9	19	2,11
6	Presbitério Maringá	11	22	2,00
7	Presbitério Central Paulista	12	23	1,92
8	Presbitério Catarinense	11	21	1,91
9	Presbitério Assis	8	15	1,88
10	Presbitério Sul do Paraná	16	29	1,81

6^a Assembléia Geral

Reunião Ordinária

IGREJA
PRESBITERIANA
INDEPENDENTE DO BRASIL



"Eis que o semeador
saiu a semear"
Mt 13.1

PRESBITÉRIOS COM MENOR MÉDIA DE PASTORES POR IGREJA				
	Nome do Presbitério	Nº Igrej	TOTAL	% Abaixo
1	Presbitério Votorantim	13	8	0,62
2	Presbitério Vale do Paraíba	10	7	0,70
3	Presbitério Rio Sul	5	4	0,80
4	Presbitério Sul de São Paulo	10	8	0,80
5	Presbitério Ourinhos	13	11	0,85
6	Presbitério Santana	7	6	0,86
7	Presbitério Sudoeste de Minas	12	11	0,92

6^a Assembléia
Geral

Reunião Ordinária

IGREJA
PRESBITERIANA
INDEPENDENTE DO BRASIL



"Eis que o semeador
saiu a semear"
Mt 13.1

CRESCIMENTO DA IPI DO BRASIL – PROFISSÃO DE FÉ

Uma informação muito relevante para entender o crescimento da IPI do Brasil no ano 2008 é conhecer o número de profissões de fé feita pelas 438 igrejas que preencheram o relatório de estatísticas 2008.

6^a Assembléia Geral

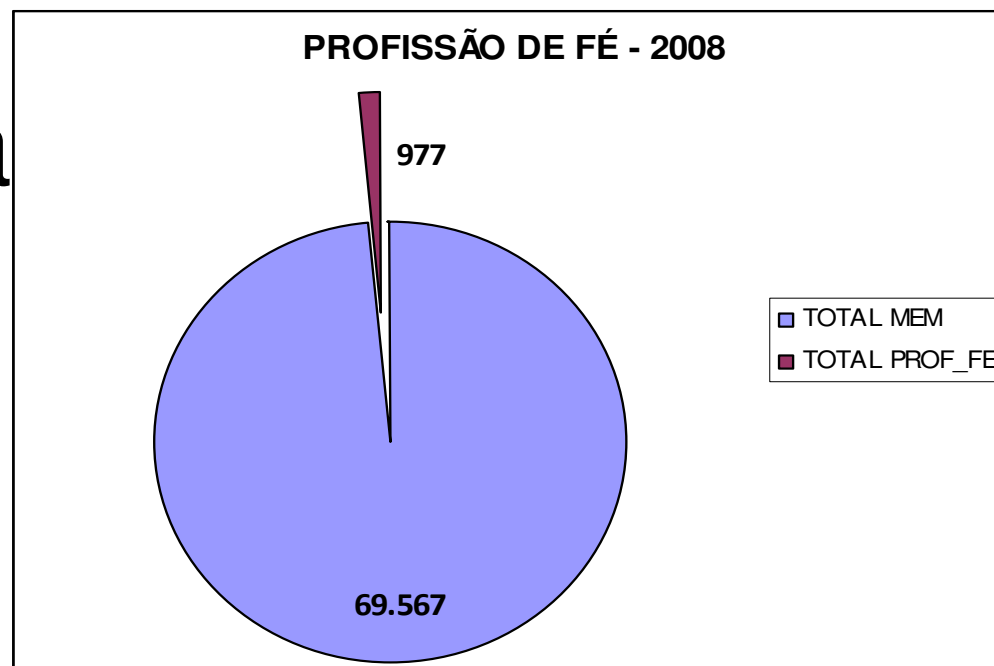
Reunião Ordinária

IGREJA
PRESBITERIANA
INDEPENDENTE DO BRASIL



"Eis que o semeador
saiu a semear"
Mt 13.1

Observamos que, no total, foram recebidas 977 pessoas por pública profissão de fé, o que representa um aumento de 1,40% da atual membresia.



6^a Assembléia Geral

Reunião Ordinária

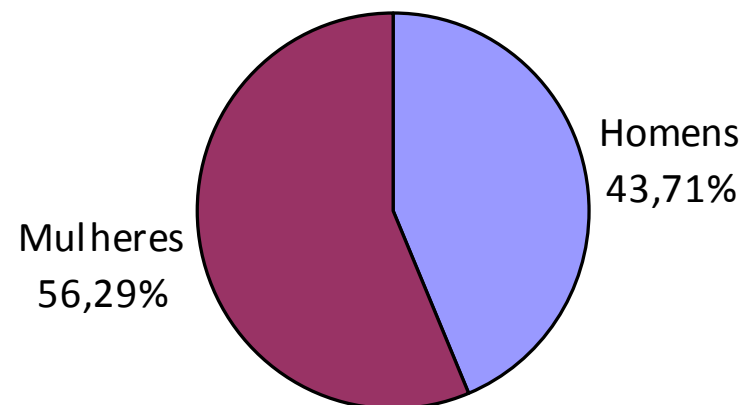
IGREJA
PRESBITERIANA
INDEPENDENTE DO BRASIL



"Eis que o sementeiro
saiu a semear"
Mt 13.1

Destes 977 novos membros, 56,29% eram mulheres. Com isso, constatamos que se mantém a forte presença feminina nos novos membros professos da IPI do Brasil:

HOMENS	MULHERES	TOTAL
427	550	977
43,71%	56,29%	



6^a Assembléia
Geral

Reunião Ordinária

IGREJA
PRESBITERIANA
INDEPENDENTE DO BRASIL



"Eis que o semeador
saiu a semear"
Mt 13.1

Quando analisamos essas 977 profissões de fé feitas em 2008, percebemos que 211 igrejas não receberam novos membros por profissões de fé. No total, estas 211 igrejas representam 48,17% do total de igrejas, ou seja, quase a metade

6^a Assembléia Geral

Reunião Ordinária

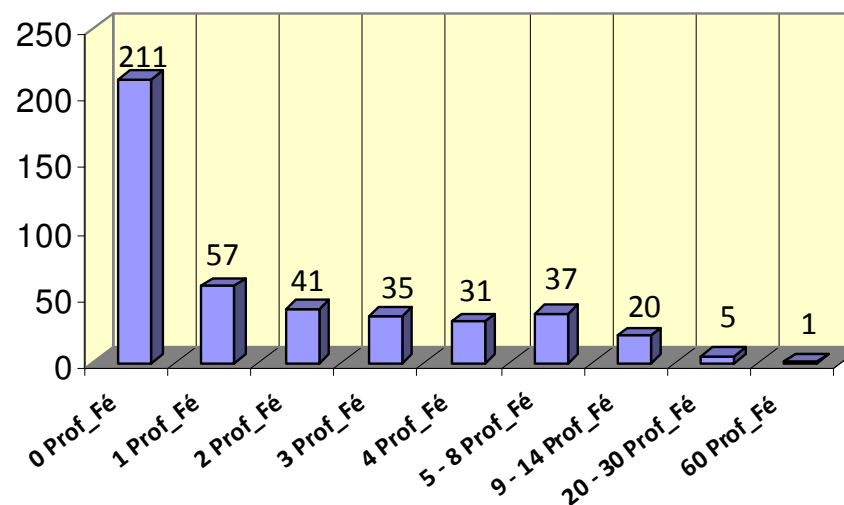
IGREJA
PRESBITERIANA
INDEPENDENTE DO BRASIL



"Eis que o semeador
saiu a semear"
Mt 13.1

Faixa por Qtde	0 Prof_Fé	1 Prof_Fé	2 Prof_Fé	3 Prof_Fé	4 Prof_Fé	5 - 8 Prof_Fé	9 - 14 Prof_Fé	20 - 30 Prof_Fé	60 Prof_Fé	
Nº Igrejas	211	57	41	35	31	37	20	5	1	438
%	48,17%	13,01%	9,36%	7,99%	7,08%	8,45%	4,57	1,14	0,23	
Qtde. Prof_Fé	0	57	80	102	120	227	213	118	60	977
%	0,00	5,83	8,19	10,44	12,28	23,23	21,80	12,08	6,14	

NÚMERO DE IGREJAS POR PROFISSÃO DE FÉ



6^a Assembléia
Geral

Reunião Ordinária

IGREJA
PRESBITERIANA
INDEPENDENTE DO BRASIL



"Eis que o semeador
saiu a semear"
Mt 13.1

A IPI do Brasil, no ano 2008, teve a saída de 62 membros professos por exclusão disciplinar, 139 por renúncia à jurisdição e 1.421 por abandono, totalizando a saída de **1.622 membros professos**. Além disso, tivemos a baixa do rol de membros por falecimento de 342 pessoas.

6^a Assembléia Geral

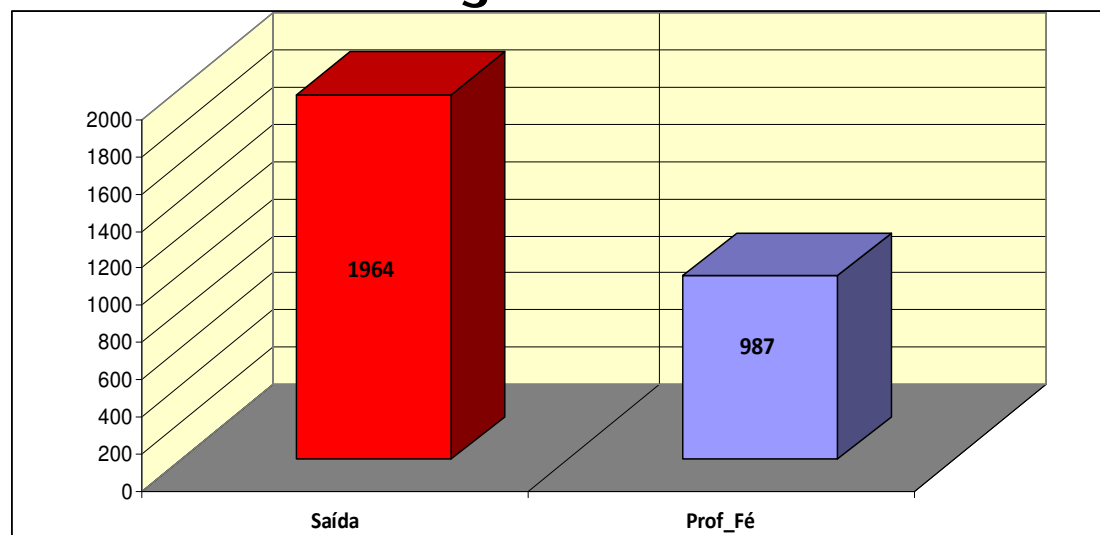
Reunião Ordinária

IGREJA
PRESBITERIANA
INDEPENDENTE DO BRASIL



"Eis que o semeador
saiu a semear"
Mt 13.1

A diferença entre saídas e baixas por falecimento e as entradas por profissão de fé é de **987 membros**. Isso representa a diminuição de 1,42% da membresia total. Em 2007, foi de 1,63%.



6^a Assembléia
Geral

Reunião Ordinária

IGREJA
PRESBITERIANA
INDEPENDENTE DO BRASIL



"Eis que o semeador
saiu a semear"
Mt 13.1

CRESCIMENTO DOS EVANGÉLICOS E A IPI DO BRASIL

Através de informações fornecidas pelos censos do IBGE, conhecemos o crescimento dos evangélicos no Brasil. Podemos comparar com o crescimento da IPI do Brasil durante sua história.

6ª Assembléia Geral

Reunião Ordinária

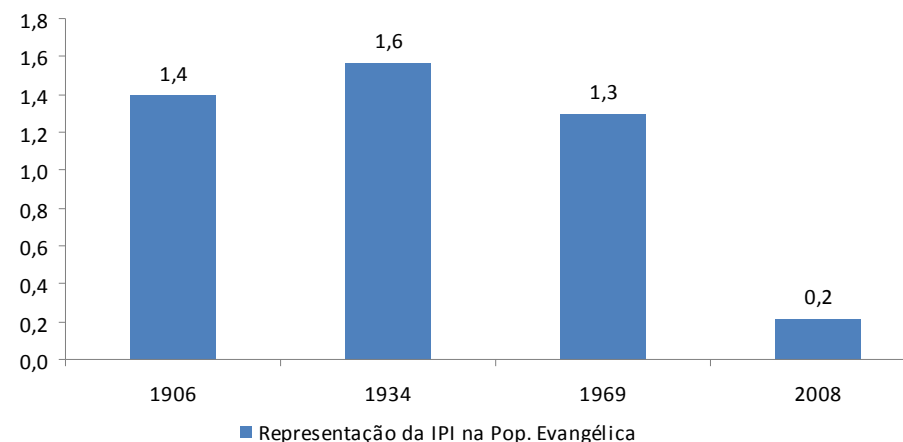
IGREJA
PRESBITERIANA
INDEPENDENTE DO BRASIL



"Eis que o semeador
saiu a semear"
Mt 13.1

PERÍODO	POP BRASIL	IGREJAS IPIB	MEMBROS PROFESSOS	EVANGÉLICOS BRASIL
1906	20.960.919	39	3.550	253.856
1934	37.452.325	125	13.315	849.137
1969	90.733.410	318	60.000	4.615.733
2008	189.612.814	510	74.224	34.130.307

% IPIB na População Evangélica



6^a Assembléia Geral

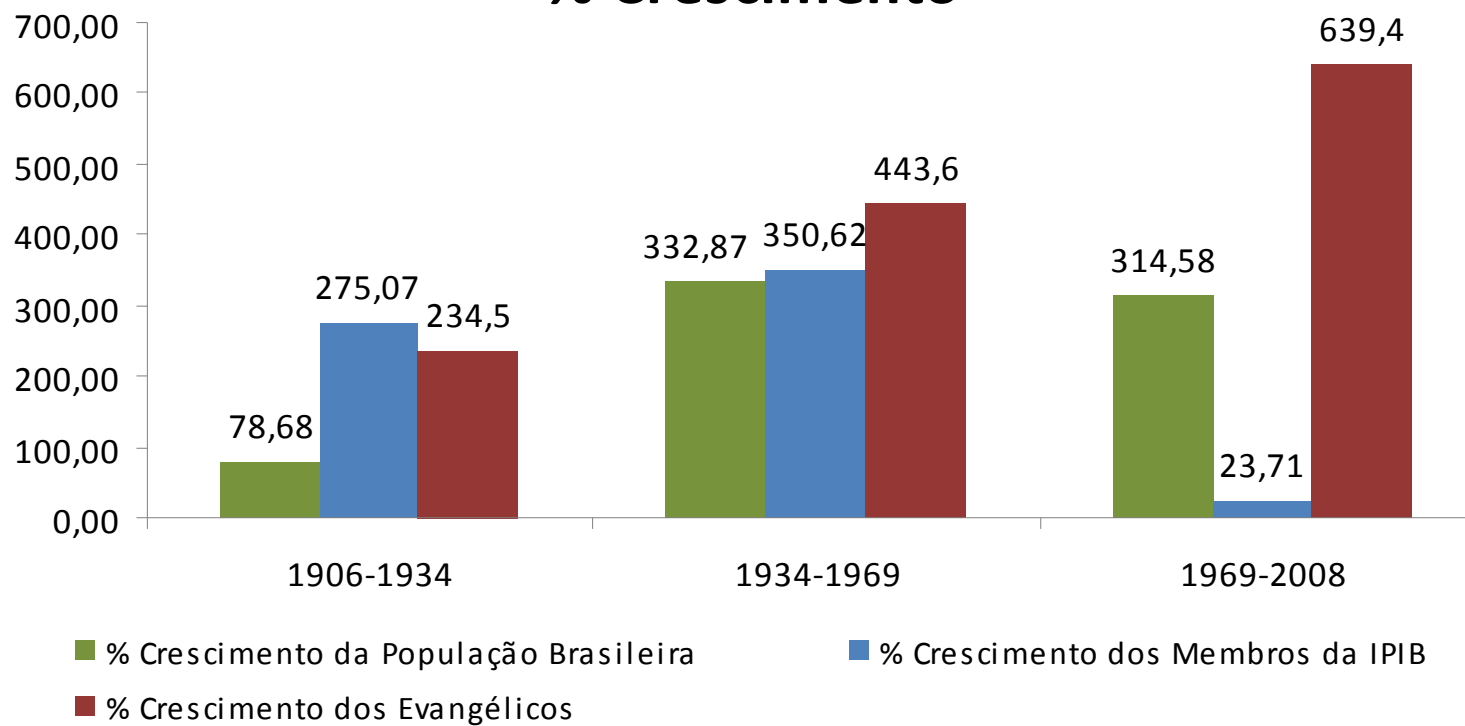
Reunião Ordinária

IGREJA
PRESBITERIANA
INDEPENDENTE DO BRASIL



"Eis que o semeador
saiu a semear"
Mt 13.1

População Brasileira X IPIB X Evangélicos % Crescimento



6ª Assembléia Geral

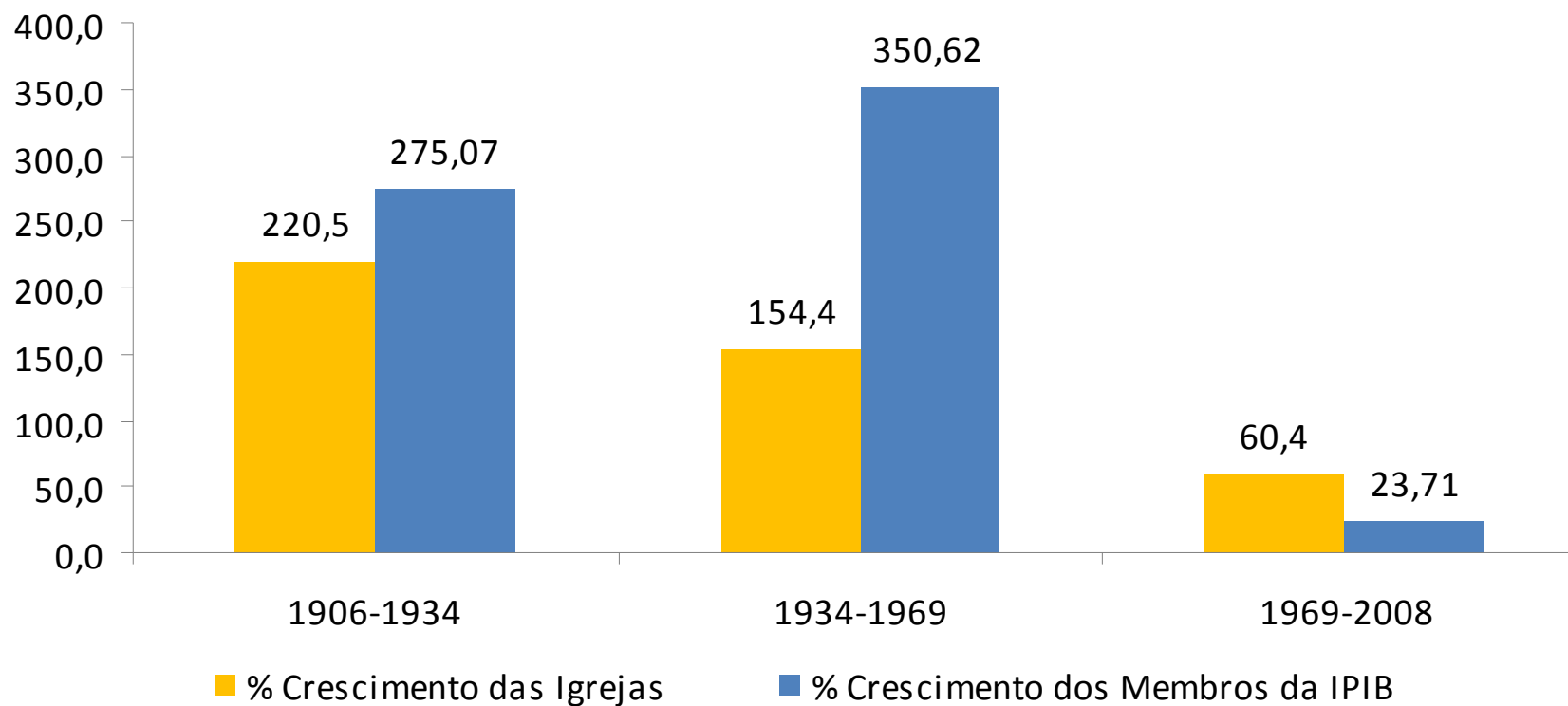
Reunião Ordinária

IGREJA
PRESBITERIANA
INDEPENDENTE DO BRASIL



"Eis que o semeador
saiu a semear"
Mt 13.1

% Crescimento Igrejas x Membros



6^a Assembléia
Geral

Reunião Ordinária

IGREJA
PRESBITERIANA
INDEPENDENTE DO BRASIL



"Eis que o semeador
saiu a semear"
Mt 13.1

CONCLUSÃO

Após conhecer um pouco da situação da IPI do Brasil, constatamos a importância de saber onde estamos e quem somos como denominação, já que isso nos levará a uma estratégia que use o potencial real da nossa igreja.

6^a Assembléia
Geral

Reunião Ordinária

IGREJA
PRESBITERIANA
INDEPENDENTE DO BRASIL



"Eis que o semeador
saiu a semear"
Mt 13.1

Para isso, propomos a realização de um Censo Geral em toda nossa denominação. Tal Censo servirá como ponto de partida para uma compreensão maior do que temos feito, do nosso momento atual e do que precisamos fazer.

6^a Assembléia
Geral

Reunião Ordinária

IGREJA
PRESBITERIANA
INDEPENDENTE DO BRASIL



"Eis que o semeador
saiu a semear"
Mt 13.1

Aprovada a realização do Censo, ele deverá ser feito em períodos contínuos (sugerimos a cada 4 anos), sendo necessária a padronização de um questionário (o que se perguntará) para podermos acompanhar as mudanças através dos anos.