

## POP T1M - Population

	1968	1975	1982	1990	1999	2007
Population	16 742	23 183	21 933	20 200	19 664	18 093
Densité moyenne (hab/km <sup>2</sup> )	1 734,9	2 402,4	2 272,8	2 093,3	2 037,7	1 875,0

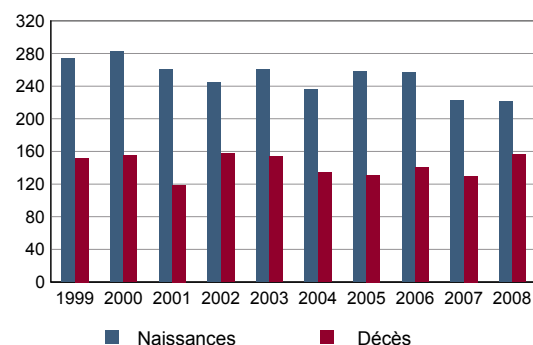
Sources : Insee, RP1968 à 1990 dénombremments - RP1999 et RP2007 exploitations principales.

## POP T2M - Indicateurs démographiques

	1968 à 1975	1975 à 1982	1982 à 1990	1990 à 1999	1999 à 2007
Variation annuelle moyenne de la population en %	+4,8	-0,8	-1,0	-0,3	-1,0
- due au solde naturel en %	+1,5	+0,8	+0,6	+0,7	+0,6
- due au solde apparent des entrées sorties en %	+3,3	-1,6	-1,6	-1,0	-1,6
Taux de natalité en ‰	22,6	15,6	13,9	14,4	13,6
Taux de mortalité en ‰	7,4	7,4	7,6	7,3	7,5

Sources : Insee, RP1968 à 1990 dénombremments - RP1999 et RP2007 exploitations principales - État civil.

## POP G1 - Naissances et décès



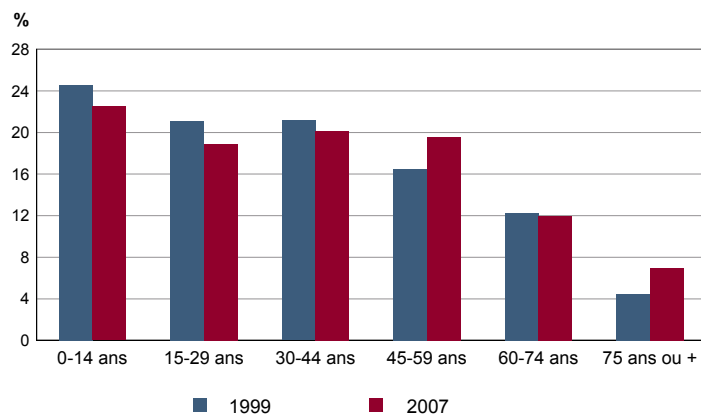
Source : Insee, État civil.

## POP T3 - Population par sexe et âge en 2007

	Hommes	%	Femmes	%
<b>Ensemble</b>	<b>8 701</b>	<b>100,0</b>	<b>9 392</b>	<b>100,0</b>
0 à 14 ans	2 076	23,9	1 993	21,2
15 à 29 ans	1 803	20,7	1 610	17,1
30 à 44 ans	1 759	20,2	1 885	20,1
45 à 59 ans	1 685	19,4	1 862	19,8
60 à 74 ans	953	11,0	1 206	12,8
75 à 89 ans	411	4,7	778	8,3
90 ans ou plus	15	0,2	58	0,6
0 à 19 ans	2 862	32,9	2 644	28,2
20 à 64 ans	4 777	54,9	5 088	54,2
65 ans ou plus	1 062	12,2	1 659	17,7

Source : Insee, RP2007 exploitation principale.

## POP G2 - Population par grande tranche d'âge



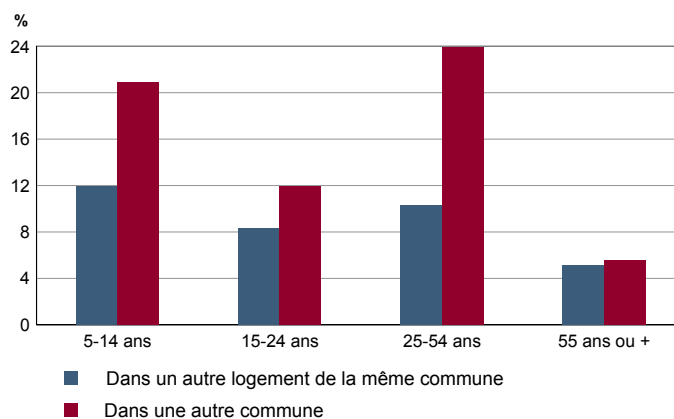
Sources : Insee, RP1999 et RP2007 exploitations principales.

## POP T4M - Lieu de résidence 5 ans auparavant

	2007	%
<b>Personnes de 5 ans ou plus habitant 5 ans auparavant</b>	<b>16 851</b>	<b>100,0</b>
Le même logement	12 557	74,5
Un autre logement de la même commune	1 496	8,9
Une autre commune du même département	2 424	14,4
Un autre département de la même région	27	0,2
Une autre région de France métropolitaine	175	1,0
Un Dom	0	0,0
Hors de France métropolitaine ou d'un Dom	172	1,0

Source : Insee, RP2007 exploitation principale.

## POP G3 - Part en 2007 des personnes qui résidaient dans un autre logement 5 ans auparavant selon l'âge



Source : Insee, RP2007 exploitation principale.

## POP T5 - Population de 15 ans ou plus selon la catégorie socioprofessionnelle

	2007	%	1999	%
<b>Ensemble</b>	<b>14 021</b>	<b>100,0</b>	<b>14 979</b>	<b>100,0</b>
Agriculteurs exploitants	15	0,1	20	0,1
Artisans, commerçants, chefs d'entreprise	286	2,0	328	2,2
Cadres et professions intellectuelles supérieures	1 276	9,1	1 044	7,0
Professions intermédiaires	1 889	13,5	1 916	12,8
Employés	1 858	13,3	2 232	14,9
Ouvriers	2 041	14,6	2 464	16,4
Retraités	3 441	24,5	2 956	19,7
Autres personnes sans activité professionnelle	3 214	22,9	4 019	26,8

Sources : Insee, RP1999 et RP2007 exploitations complémentaires.

## POP T6 - Population de 15 ans ou plus par sexe, âge et catégorie socioprofessionnelle en 2007

	Hommes	Femmes	Part en % de la population âgée de		
			15 à 24 ans	25 à 54 ans	55 ans ou +
<b>Ensemble</b>	<b>6 623</b>	<b>7 398</b>	<b>100,0</b>	<b>100,0</b>	<b>100,0</b>
Agriculteurs exploitants	12	3	0,2	0,0	0,1
Artisans, commerçants, chefs d'entreprise	225	61	0,3	3,2	1,3
Cadres et professions intellectuelles supérieures	837	439	0,9	15,5	4,0
Professions intermédiaires	889	1 000	4,8	23,7	3,0
Employés	421	1 437	10,4	20,1	4,6
Ouvriers	1 528	514	12,9	23,1	2,8
Retraités	1 477	1 964	0,0	0,4	73,8
Autres personnes sans activité professionnelle	1 234	1 980	70,6	13,9	10,4

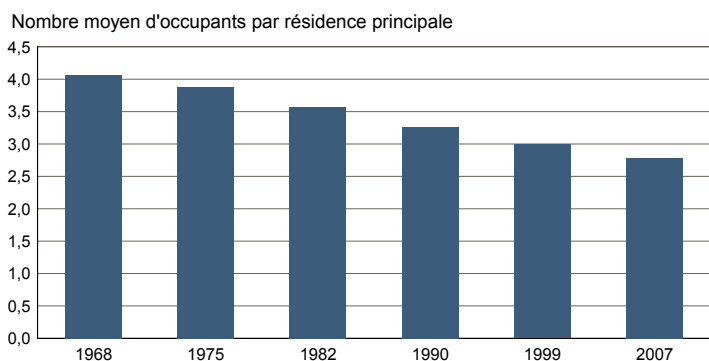
Source : Insee, RP2007 exploitation complémentaire.

## FAM T1 - Ménages selon la structure familiale

	Nombre de ménages				Population des ménages	
	2007	%	1999	%	2007	1999
<b>Ensemble</b>	<b>6 465</b>	<b>100,0</b>	<b>6 520</b>	<b>100,0</b>	<b>17 965</b>	<b>19 536</b>
Ménages d'une personne	1 457	22,5	1 252	19,2	1 457	1 252
- hommes seuls	442	6,8	348	5,3	442	348
- femmes seules	1 016	15,7	904	13,9	1 016	904
Autres ménages sans famille	134	2,1	108	1,7	373	256
Ménages avec famille(s)	4 873	75,4	5 160	79,1	16 135	18 028
dont la famille principale est :						
- un couple sans enfant	1 557	24,1	1 520	23,3	3 222	3 124
- un couple avec enfant(s)	2 564	39,7	2 928	44,9	10 702	12 652
- une famille monoparentale	752	11,6	712	10,9	2 211	2 252

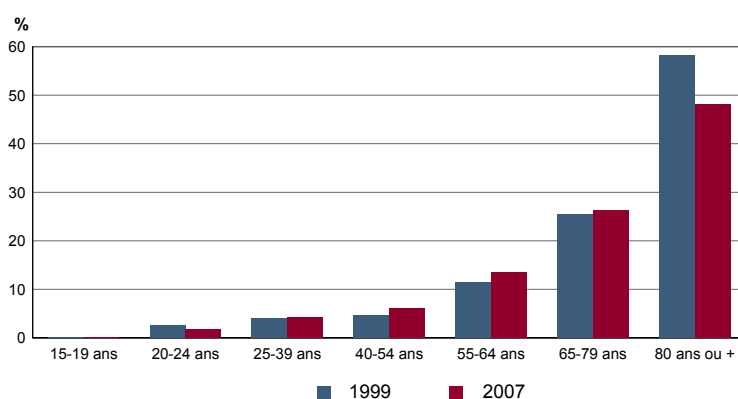
Sources : Insee, RP1999 et RP2007 exploitations complémentaires.

## FAM G1M - Évolution de la taille des ménages



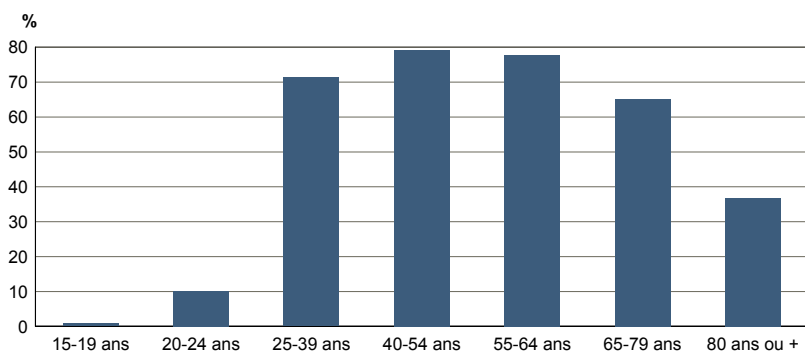
Sources : Insee, RP1968 à 1990 dénombremments - RP1999 et RP2007 exploitations principales.

## FAM G2 - Personnes de 15 ans ou plus vivant seules selon l'âge - population des ménages



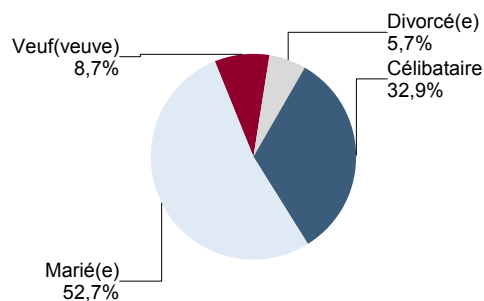
Sources : Insee, RP1999 et RP2007 exploitations principales.

## FAM G3 - Personnes de 15 ans ou plus déclarant vivre en couple selon l'âge en 2007



Source : Insee, RP2007 exploitation principale.

## FAM G4 - État matrimonial légal des personnes de 15 ans ou plus en 2007

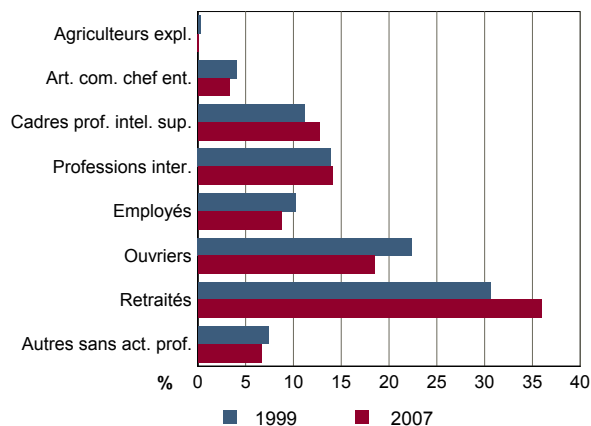


Source : Insee, RP2007 exploitation principale.

**FAM T2 - Ménages selon la catégorie socioprofessionnelle de la personne de référence en 2007**

	Ménages	%	Population des ménages	%
<b>Ensemble</b>	<b>6 465</b>	<b>100,0</b>	<b>17 965</b>	<b>100,0</b>
Agriculteurs exploitants	9	0,1	15	0,1
Artisans, commerçants, chefs d'entreprise	213	3,3	745	4,1
Cadres et professions intellectuelles sup.	822	12,7	2 844	15,8
Professions intermédiaires	911	14,1	2 919	16,2
Employés	566	8,8	1 590	8,8
Ouvriers	1 192	18,4	4 323	24,1
Retraités	2 322	35,9	4 285	23,9
Autres pers. sans activité professionnelle	430	6,6	1 244	6,9

Source : Insee, RP2007 exploitation complémentaire.

**FAM G5 - Ménages selon la catégorie socio-professionnelle de la personne de référence**


Sources : Insee, RP1999 et RP2007 exploitations complémentaires.

**FAM T3 - Composition des familles**

	2007	%	1999	%
<b>Ensemble</b>	<b>4 905</b>	<b>100,0</b>	<b>5 208</b>	<b>100,0</b>
Couples avec enfant(s)	2 572	52,4	2 932	56,3
Familles monoparentales :	767	15,6	748	14,4
hommes seuls avec enfant(s)	107	2,2	76	1,5
femmes seules avec enfant(s)	660	13,5	672	12,9
Couples sans enfant	1 566	31,9	1 528	29,3

Sources : Insee, RP1999 et RP2007 exploitations complémentaires.

**FAM T4 - Familles selon le nombre d'enfants âgés de moins de 25 ans**

	2007	%	1999	%
<b>Ensemble</b>	<b>4 905</b>	<b>100,0</b>	<b>5 208</b>	<b>100,0</b>
Aucun enfant	1 948	39,7	1 968	37,8
1 enfant	1 006	20,5	996	19,1
2 enfants	1 055	21,5	1 144	22,0
3 enfants	607	12,4	680	13,1
4 enfants ou plus	290	5,9	420	8,1

Sources : Insee, RP1999 et RP2007 exploitations complémentaires.

**EMP T1 - Population de 15 à 64 ans par type d'activité**

	2007	1999
<b>Ensemble</b>	<b>11 303</b>	<b>12 389</b>
Actifs en %	66,5	65,3
dont :		
actifs ayant un emploi en %	55,7	51,6
chômeurs en %	10,8	13,5
Inactifs en %	33,5	34,7
élèves, étudiants et stagiaires non rémunérés en %	13,6	15,2
retraités ou préretraités en %	7,7	7,0
autres inactifs en %	12,2	12,4

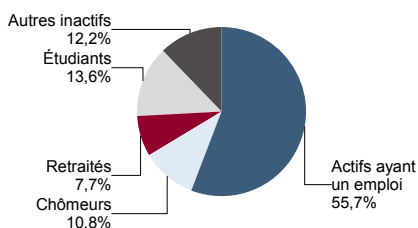
En 1999, les militaires du contingent formaient une catégorie d'actifs à part.

Sources : Insee, RP1999 et RP2007 exploitations principales.

**EMP T2 - Activité et emploi de la population de 15 à 64 ans par sexe et âge en 2007**

	Population	Actifs	Taux d'activité en %	Actifs ayant un emploi	Taux d'emploi en %
<b>Ensemble</b>	<b>11 303</b>	<b>7 518</b>	<b>66,5</b>	<b>6 298</b>	<b>55,7</b>
15 à 24 ans	2 520	857	34,0	526	20,9
25 à 54ans	6 877	5 939	86,4	5 109	74,3
55 à 64 ans	1 906	723	37,9	663	34,8
<b>Hommes</b>	<b>5 564</b>	<b>4 014</b>	<b>72,1</b>	<b>3 324</b>	<b>59,7</b>
15 à 24 ans	1 359	521	38,3	303	22,3
25 à 54ans	3 306	3 110	94,1	2 665	80,6
55 à 64 ans	899	383	42,6	355	39,5
<b>Femmes</b>	<b>5 740</b>	<b>3 504</b>	<b>61,0</b>	<b>2 974</b>	<b>51,8</b>
15 à 24 ans	1 162	336	28,9	223	19,2
25 à 54ans	3 571	2 828	79,2	2 443	68,4
55 à 64 ans	1 007	339	33,7	308	30,6

Source : Insee, RP2007 exploitation principale.

**EMP G1 - Population de 15 à 64 ans par type d'activité en 2007**


Source : Insee, RP2007 exploitation principale.

**EMP T3 - Population active de 15 à 64 ans selon la catégorie socioprofessionnelle**

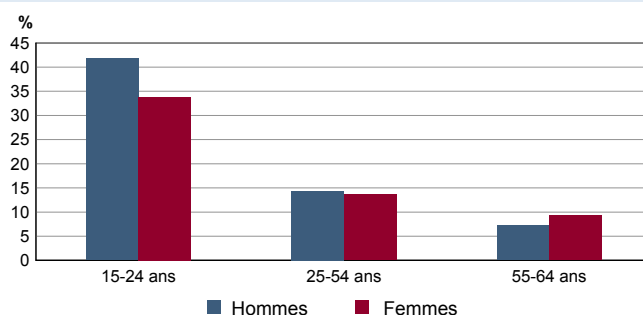
	2007	dont actifs ayant un emploi	1999	dont actifs ayant un emploi
<b>Ensemble</b>	<b>7 516</b>	<b>6 296</b>	<b>8 248</b>	<b>6 516</b>
dont :				
Agriculteurs exploitants	15	15	20	12
Artisans, commerçants, chefs d'entreprise	286	251	328	304
Cadres et professions intellectuelles sup.	1 274	1 241	1 044	1 004
Professions intermédiaires	1 886	1 749	1 912	1 768
Employés	1 850	1 529	2 216	1 752
Ouvriers	2 041	1 511	2 460	1 676

Sources : Insee, RP1999 et RP2007 exploitations complémentaires.

**EMP T4 - Chômage (au sens du recensement) des 15-64 ans**

	2007	1999
<b>Nombre de chômeurs</b>	<b>1 221</b>	<b>1 675</b>
Taux de chômage en %	16,2	20,7
Taux de chômage des hommes en %	17,2	20,5
Taux de chômage des femmes en %	15,1	21,0
Part des femmes parmi les chômeurs en %	43,5	45,3

Sources : Insee, RP1999 et RP2007 exploitations principales.

**EMP G2 - Taux de chômage (au sens du recensement) des 15-64 ans par sexe et âge en 2007**


Source : Insee, RP2007 exploitation principale.

**EMP T5 - Emploi et activité**

	2007	1999
Nombre d'emplois dans la zone	4 046	4 037
Actifs ayant un emploi résidant dans la zone	6 308	6 401
Indicateur de concentration d'emploi	64,1	63,1
Taux d'activité parmi les 15 ans ou plus en %	53,7	54,6

L'indicateur de concentration d'emploi est égal au nombre d'emplois dans la zone pour 100 actifs ayant un emploi résidant dans la zone.

Sources : Insee, RP1999 et RP2007 exploitations principales lieu de résidence et lieu de travail.

**EMP T6 - Emplois selon le statut professionnel**

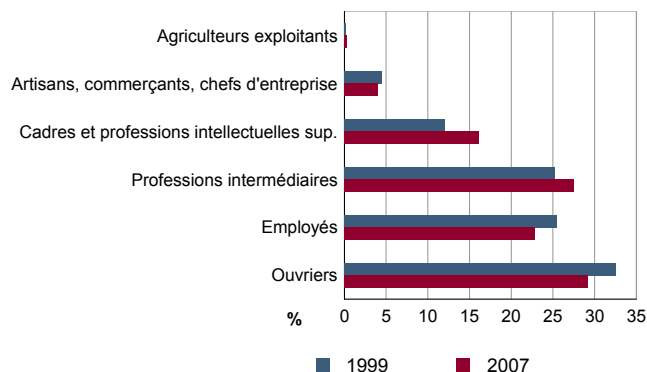
	2007	%	1999	%
<b>Ensemble</b>	<b>4 046</b>	<b>100,0</b>	<b>4 037</b>	<b>100,0</b>
<b>Salariés</b>	<b>3 703</b>	<b>91,5</b>	<b>3 670</b>	<b>90,9</b>
dont femmes	1 926	47,6	1 732	42,9
dont temps partiel	728	18,0	804	19,9
<b>Non salariés</b>	<b>343</b>	<b>8,5</b>	<b>367</b>	<b>9,1</b>
dont femmes	110	2,7	120	3,0
dont temps partiel	30	0,8	43	1,1

Sources : Insee, RP1999 et RP2007 exploitations principales lieu de travail.

**EMP T7 - Emplois par catégorie socioprofessionnelle en 2007**

	Nombre	%
<b>Ensemble</b>	<b>4 094</b>	<b>100,0</b>
Agriculteurs exploitants	13	0,3
Artisans, commerçants, chefs d'entreprise	167	4,1
Cadres et professions intellectuelles sup.	658	16,1
Professions intermédiaires	1 127	27,5
Employés	933	22,8
Ouvriers	1 196	29,2

Source : Insee, RP2007 exploitation complémentaire lieu de travail.

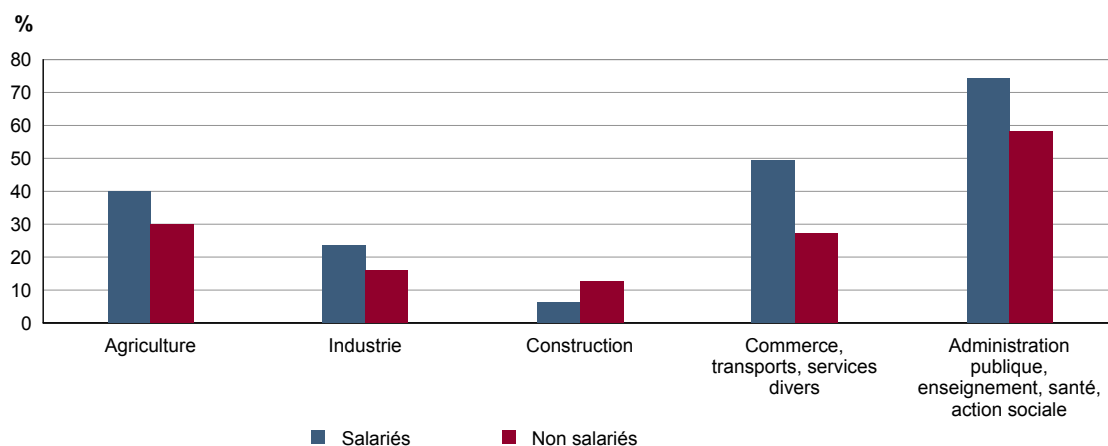
**EMP G3 - Emplois par catégorie socioprofessionnelle**


Sources : Insee, RP1999 et RP2007 exploitations complémentaires lieu de travail.

**EMP T8 - Emplois selon le secteur d'activité en 2007**

	Nombre	%	dont femmes en %	dont salariés en %
<b>Ensemble</b>	<b>4 094</b>	<b>100,0</b>	<b>50,1</b>	<b>92,8</b>
Agriculture	20	0,5	34,8	50,0
Industrie	371	9,1	23,1	94,8
Construction	224	5,5	7,1	85,7
Commerce, transports, services divers	2 376	58,0	47,7	92,8
Administration publique, enseignement, santé, action sociale	1 102	26,9	73,4	94,4

Sources : Insee, RP1999 et RP2007 exploitations complémentaires lieu de travail.

**EMP G4 - Taux de féminisation des emplois par statut et secteur d'activité en 2007**


Source : Insee, RP2007 exploitation complémentaire lieu de travail.

**ACT T1 - Population de 15 ans ou plus ayant un emploi selon le statut en 2007**

	Nombre	%	dont % temps partiel	dont % femmes
<b>Ensemble</b>	<b>6 307</b>	<b>100,0</b>	<b>18,6</b>	<b>47,2</b>
Salariés	5 781	91,7	19,6	49,2
Non salariés	525	8,3	7,3	25,8

Source : Insee, RP2007 exploitation principale.

**ACT T2 - Statut et condition d'emploi des 15 ans ou plus selon le sexe en 2007**

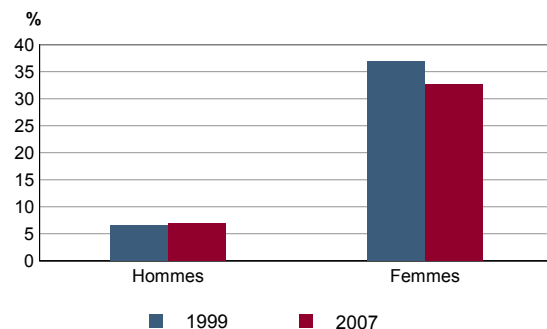
	Hommes	%	Femmes	%
<b>Ensemble</b>	<b>3 328</b>	<b>100,0</b>	<b>2 979</b>	<b>100,0</b>
<b>Salariés</b>	2 938	88,3	2 844	95,5
Titulaires de la fonction publique et contrats à durée indéterminée	2 529	76,0	2 401	80,6
Contrats à durée déterminée	219	6,6	324	10,9
Intérim	86	2,6	54	1,8
Emplois aidés	40	1,2	21	0,7
Apprentissage - stage	63	1,9	43	1,4
<b>Non salariés</b>	390	11,7	135	4,5
Indépendants	115	3,5	73	2,5
Employeurs	272	8,2	51	1,7
Aides familiaux	3	0,1	11	0,4

Source : Insee, RP2007 exploitation principale.

**ACT T3 - Salariés de 15 à 64 ans par sexe, âge et temps partiel en 2007**

	Hommes	dont % temps partiel	Femmes	dont % temps partiel
<b>Ensemble</b>	<b>2 938</b>	<b>6,9</b>	<b>2 838</b>	<b>32,8</b>
15 à 24 ans	290	22,5	216	37,8
25 à 54 ans	2 379	5,0	2 331	31,0
55 à 64 ans	268	7,0	291	42,9

Source : Insee, RP2007 exploitation principale.

**ACT G1 - Part des salariés de 15 ans ou plus à temps partiel par sexe**


Sources : Insee, RP1999 et RP2007 exploitations principales.

**ACT T4 - Lieu de travail des actifs de 15 ans ou plus ayant un emploi qui résident dans la zone**

	2007	%	1999	%
<b>Ensemble</b>	<b>6 307</b>	<b>100,0</b>	<b>6 400</b>	<b>100,0</b>
Travaillent :				
dans la commune de résidence	943	15,0	1 140	17,8
dans une commune autre que la commune de résidence	5 363	85,0	5 260	82,2
située dans le département de résidence	4 990	79,1	4 971	77,7
située dans un autre département de la région de résidence	104	1,7	90	1,4
située dans une autre région en France métropolitaine	109	1,7	88	1,4
située dans une autre région hors de France métropolitaine (Dom, Com, étranger)	160	2,5	111	1,7

Sources : Insee, RP1999 et RP2007 exploitations principales.

# Chômage

## CHOM T1 - Catégories de demandeurs d'emploi inscrits en fin de mois selon le sexe et l'âge

	Demandeurs de catégorie ABC						Demandeurs de catégorie A			
	Au 31 décembre 2010			Evolution 2009-2010 en %			Au 31 décembre 2010			
	Ensemble	%	Hommes	Femmes	Ensemble	Hommes	Femmes	Ensemble	Hommes	
<b>Ensemble</b>	<b>1 529</b>	<b>100,0</b>	<b>826</b>	<b>703</b>	<b>10,3</b>	<b>10,4</b>	<b>10,2</b>	<b>1 056</b>	<b>606</b>	<b>450</b>
15 à 24 ans	329	21,5	165	164	10,8	11,5	10,1	221	115	106
25 à 49 ans	944	61,7	536	408	5,2	3,7	7,4	649	393	256
50 ans ou plus	256	16,7	125	131	33,3	50,6	20,2	186	98	88
Chômeurs de longue durée	689	100,0	367	322	15,0	14,0	16,2	///	///	///
15 à 24 ans	90	13,1	43	47	-5,3	-4,4	-6,0	///	///	///
25 à 49 ans	452	65,6	251	201	14,7	9,1	22,6	///	///	///
50 ans ou plus	147	21,3	73	74	33,6	55,3	17,5	///	///	///

Champ : demandeurs d'emploi inscrits à Pôle emploi, tenus de faire des actes positifs de recherche d'emploi.

Source : Pôle emploi, Dares, Statistiques du marché du travail.

## CHOM G1 - Evolution des DEFM de catégorie A selon l'âge



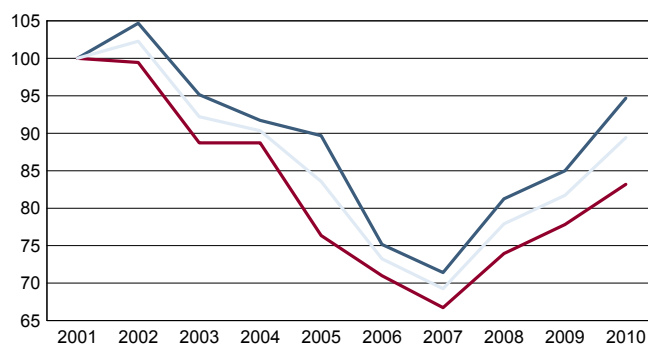
Indice base 100 en 2001

— moins de 25 ans — 50 ans ou plus

Champ : demandeurs d'emploi inscrits à Pôle emploi, tenus de faire des actes positifs de recherche d'emploi, sans emploi.

Source : Pôle emploi, Dares, Statistiques du marché du travail.

## CHOM G2 - Evolution des DEFM de catégorie A selon le sexe



Indice base 100 en 2001

— Hommes — Femmes — Ensemble

Champ : demandeurs d'emploi inscrits à Pôle emploi, tenus de faire des actes positifs de recherche d'emploi, sans emploi.

Source : Pôle emploi, Dares, Statistiques du marché du travail.

## CHOM T2 - Motif d'inscription des demandeurs d'emploi

	Demandeurs de catégorie ABC				Demandeurs de catégorie A			
	Au 31 décembre 2010			Evol 2009-2010 en %		Au 31 décembre 2010		
	Ensemble	%	dont femmes	Ensemble	Femmes	Ensemble	%	dont femmes
<b>Ensemble</b>	<b>1 529</b>	<b>100,0</b>	<b>703</b>	<b>10,3</b>	<b>10,2</b>	<b>1 056</b>	<b>100,0</b>	<b>450</b>
dont : licenciement	241	15,8	110	-2,8	-8,3	168	15,9	69
démission	22	1,4	14	37,5	40,0	12	1,1	5
fin de contrat à durée limitée	444	29,0	195	1,8	6,0	273	25,9	109
première entrée	76	5,0	39	-6,2	-11,4	55	5,2	28

Champ : demandeurs d'emploi inscrits à Pôle emploi, tenus de faire des actes positifs de recherche d'emploi.

Source : Pôle emploi, Dares, Statistiques du marché du travail.

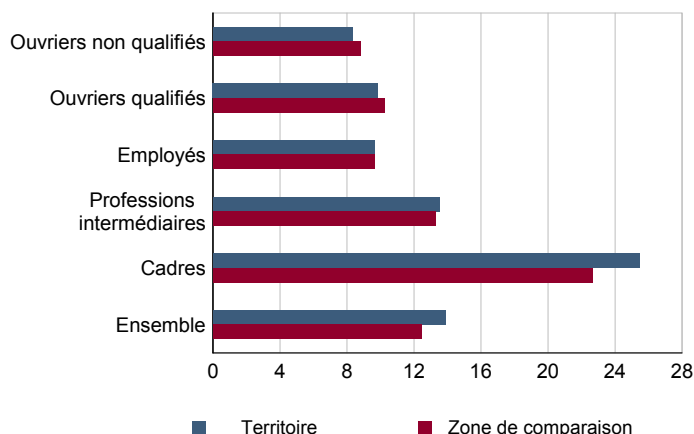


**SAL T1 - Salaire net horaire moyen (en euros) selon la catégorie socioprofessionnelle en 2008**

	Ensemble	Temps complet	Temps non complet	Temps complet	
				Femmes	Hommes
<b>Ensemble</b>	<b>13,6</b>	<b>13,9</b>	<b>11,8</b>	<b>11,6</b>	<b>15,2</b>
Cadres	25,0	25,4	20,9	19,0	27,5
Professions intermédiaires	13,5	13,5	13,4	12,8	14,1
Employés	9,7	9,6	9,8	9,5	9,9
Ouvriers qualifiés	9,8	9,8	8,9	8,6	10,0
Ouvriers non qualifiés	8,3	8,3	8,1	8,1	8,5

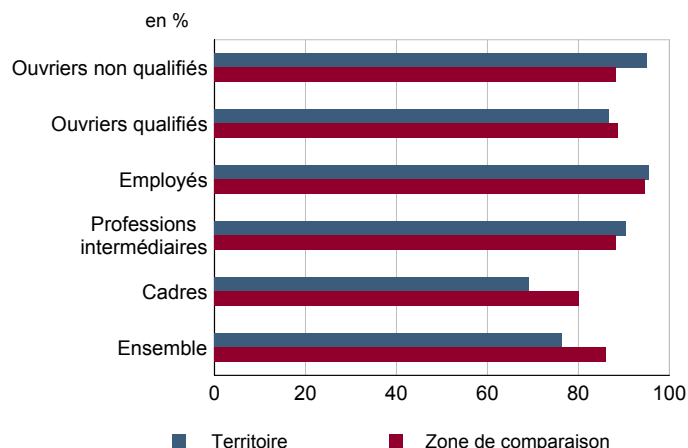
Champ : tableaux standards, poste principal non annexe.

Source : Insee, DADS - Fichier Salariés au lieu de résidence.

**SAL G1 - Salaire net horaire moyen (en euros) des salariés à temps complet selon la CS en 2008**


Champ : tableaux standards, poste principal non annexe

Source : Insee, DADS - Fichier Salariés au lieu de résidence.

**SAL G2 - Rapport du salaire net horaire moyen femmes / hommes à temps complet selon la CS en 2008**


Champ : tableaux standards, poste principal non annexe.

Source : Insee, DADS - Fichier Salariés au lieu de résidence.

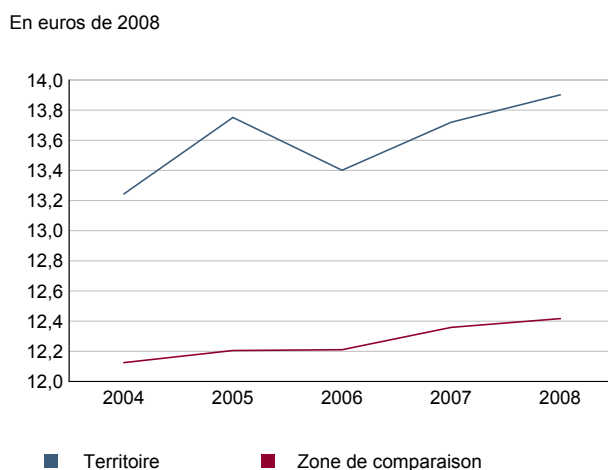
**SAL T2 - Salaire net horaire moyen (en euros) selon l'âge en 2008**

	Temps complet		Temps non complet	
	Femmes	Hommes	Femmes	Hommes
18 - 25 ans	8,6	8,9	8,0	8,9
26 - 49 ans	11,6	14,7	12,2	12,4
50 ans ou plus	13,0	19,8	12,9	13,2

Note : les moins de 18 ans et les non déclarés sont exclus.

Champ : tableaux standards, poste principal non annexe.

Source : Insee, DADS - Fichier Salariés au lieu de résidence.

**SAL G3 - Évolution du salaire horaire moyen des salariés à temps complet**


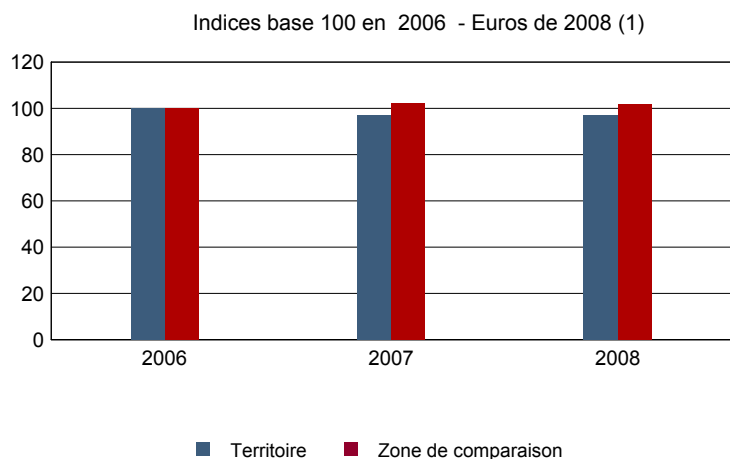
Champ : tableaux standards, poste principal non annexe.

Source : Insee, DADS - Fichier Salariés au lieu de résidence.

**Impôts et revenus des foyers fiscaux**
**REV T1 - Impôts sur le revenu des foyers fiscaux**

	2008	Evolution 2006-2008 (1) en %
<b>Ensemble des foyers fiscaux</b>	<b>9 120</b>	<b>-0,7</b>
Revenu net déclaré (K Euros)	222 719	-3,5
Revenu net déclaré moyen (Euros)	24 421	-2,9
Impôt moyen (Euros)	1 222	-21,8
<b>Foyers fiscaux imposables</b>	<b>4 425</b>	<b>-1,7</b>
Proportion	48,5 (%)	-0,5 points
Revenu net déclaré (K Euros)	176 673	-5,1
Revenu net déclaré moyen (Euros)	39 926	-3,5
Impôt moyen (Euros)	2 518	-21,0
<b>Foyers fiscaux non imposables</b>	<b>4 695</b>	<b>0,3</b>
Proportion	51,5 (%)	0,5 points
Revenu net déclaré (en K Euros)	46 046	3,0
Revenu net déclaré moyen (Euros)	9 807	2,7

(1) : les valeurs des années antérieures à 2008 sont exprimées en euros constants de 2008  
 Source : DGFIP, Impôt sur le revenu des personnes physiques.

**REV G1 - Evolution du revenu net déclaré moyen - Ensemble des foyers fiscaux**


(1) : les valeurs des années antérieures à 2008 sont exprimées en euros constants de 2008

Source : DGFIP, Impôt sur le revenu des personnes physiques.

Revenus fiscaux des ménages

REV T2 - Ménages fiscaux

	2008
Nombre de ménages fiscaux	6 430
Nombre de personnes dans les ménages fiscaux	18 152
Part des ménages fiscaux imposés en %	52,2

Source : Insee, Revenus fiscaux localisés des ménages.

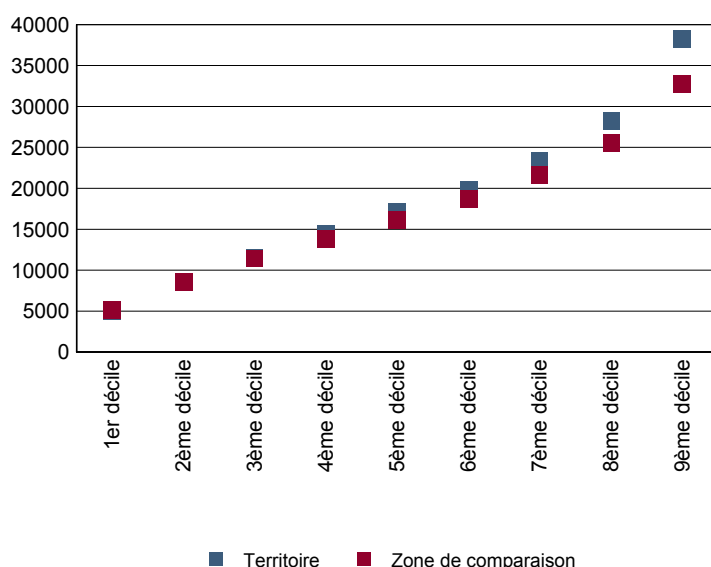
REV T3 - Ménages : distribution des revenus déclarés en euros par unité de consommation

	2008
Médiane	17 122
Rapport inter-déciles (sans unité)(1)	7,6
Limite du 1er quartile	9 979
Limite du 2ème quartile (médiane)	17 122
Limite du 3ème quartile	25 410
Limite du 1er décile	5 058
Limite du 2ème décile	8 551
Limite du 3ème décile	11 459
Limite du 4ème décile	14 399
Limite du 5ème décile (médiane)	17 122
Limite du 6ème décile	19 849
Limite du 7ème décile	23 306
Limite du 8ème décile	28 221
Limite du 9ème décile	38 268

(1) : le rapport inter-déciles (9ème décile/1er décile) établit le rapport entre les revenus les plus élevés et les revenus les plus faibles, en ôtant de chaque côté les 10% de personnes aux revenus par unité de consommation les plus extrêmes.

Source : Insee, Revenus fiscaux localisés des ménages.

REV G2 - Ménages : distribution des revenus déclarés en euros par unité de consommation en 2008



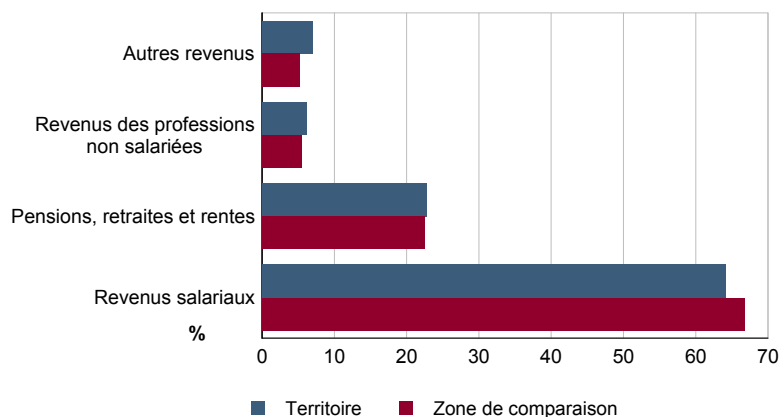
Source : Insee, Revenus fiscaux localisés des ménages.

REV T4 - Ménages : structure des revenus déclarés

	2008
	Part en %
Revenus salariaux	64,1
Pensions, retraites et rentes	22,8
Revenus des professions non salariées	6,2
Autres revenus	7,0

Source : Insee, Revenus fiscaux localisés des ménages.

REV G3 - Ménages : structure des revenus déclarés en 2008



Source : Insee, Revenus fiscaux localisés des ménages.

**LOG T1M - Évolution du nombre de logements par catégorie**

	1968	1975	1982	1990	1999	2007
<b>Ensemble</b>	<b>4 283</b>	<b>6 188</b>	<b>6 565</b>	<b>6 570</b>	<b>6 713</b>	<b>6 795</b>
Résidences principales	4 094	5 952	6 106	6 125	6 517	6 466
Résidences secondaires et logements occasionnels	15	15	15	18	10	8
Logements vacants	174	221	444	427	186	321

Sources : Insee, RP1968 à 1990 dénombrements - RP1999 et RP2007 exploitations principales.

**LOG T2 - Catégories et types de logements**

	2007	%	1999	%
<b>Ensemble</b>	<b>6 795</b>	<b>100,0</b>	<b>6 713</b>	<b>100,0</b>
Résidences principales	6 466	95,2	6 517	97,1
Résidences secondaires et logements occasionnels	8	0,1	10	0,1
Logements vacants	321	4,7	186	2,8
Maisons	5 603	82,5	5 353	79,7
Appartements	1 084	15,9	1 100	16,4

Sources : Insee, RP1999 et RP2007 exploitations principales.

**LOG T3 - Résidences principales selon le nombre de pièces**

	2007	%	1999	%
<b>Ensemble</b>	<b>6 466</b>	<b>100,0</b>	<b>6 517</b>	<b>100,0</b>
1 pièce	96	1,5	121	1,9
2 pièces	228	3,5	337	5,2
3 pièces	642	9,9	794	12,2
4 pièces	1 418	21,9	1 761	27,0
5 pièces ou plus	4 083	63,1	3 504	53,8

Sources : Insee, RP1999 et RP2007 exploitations principales.

**LOG T4 - Nombre moyen de pièces des résidences principales**

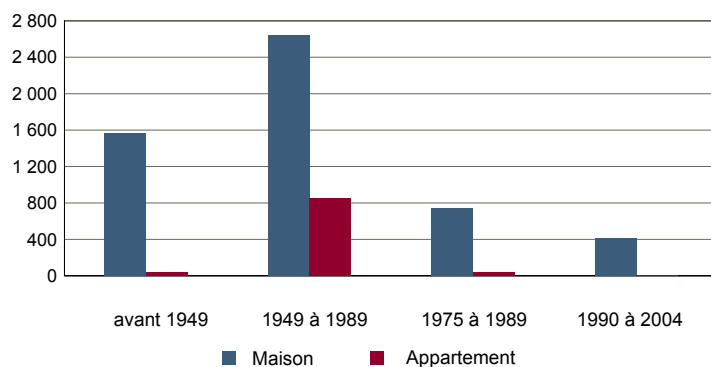
	2007	1999
Nombre moyen de pièces par résidence principale	5,0	4,6
- maison	5,3	5,0
- appartement	3,6	3,3

Sources : Insee, RP1999 et RP2007 exploitations principales.

**LOG T5 - Résidences principales en 2007 selon la période d'achèvement**

	Nombre	%
<b>Résidences principales construites avant 2005</b>	<b>6 404</b>	<b>100,0</b>
Avant 1949	1 598	25,0
De 1949 à 1974	3 504	54,7
De 1975 à 1989	871	13,6
De 1990 à 2004	431	6,7

Source : Insee, RP2007 exploitation principale.

**LOG G1 - Résidences principales en 2007 selon le type de logement et la période d'achèvement**


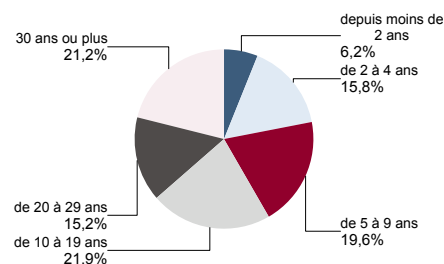
Résidences principales construites avant 2005.

Source : Insee, RP2007 exploitation principale.

**LOG T6 - Ancienneté d'emménagement dans la résidence principale en 2007**

	Nombre de ménages	Part des ménages en %	Population des ménages	Nombre moyen de pièces par logement	
				logement	personne
<b>Ensemble</b>	<b>6 466</b>	<b>100,0</b>	<b>17 967</b>	<b>5,0</b>	<b>1,8</b>
Depuis moins de 2 ans	401	6,2	1 138	4,6	1,6
De 2 à 4 ans	1 019	15,8	3 160	4,6	1,5
De 5 à 9 ans	1 269	19,6	4 135	4,9	1,5
10 ans ou plus	3 777	58,4	9 534	5,1	2,0

Source : Insee, RP2007 exploitation principale.

**LOG G2 - Ancienneté d'emménagement des ménages en 2007**


Source : Insee, RP2007 exploitation principale.

**LOG T7 - Résidences principales selon le statut d'occupation**

	2007			Ancienneté moyenne d'emménagement en année(s)	1999	
	Nombre	%	Nombre de personnes		Nombre	%
<b>Ensemble</b>	<b>6 466</b>	<b>100,0</b>	<b>17 967</b>	<b>17</b>	<b>6 517</b>	<b>100,0</b>
Propriétaire	3 809	58,9	10 719	18	3 587	55,0
Locataire	2 610	40,4	7 136	16	2 834	43,5
dont d'un logement HLM loué vide	2 179	33,7	5 876	17	2 265	34,8
Logé gratuitement	47	0,7	113	22	96	1,5

Sources : Insee, RP1999 et RP2007 exploitations principales.

**LOG T8M - Confort des résidences principales**

	2007	%	1999	%
<b>Ensemble</b>	<b>6 466</b>	<b>100,0</b>	<b>6 517</b>	<b>100,0</b>
Salle de bain avec baignoire ou douche	6 255	96,7	6 174	94,7
Chauffage central collectif	834	12,9	946	14,5
Chauffage central individuel	4 670	72,2	3 943	60,5
Chauffage individuel "tout électrique"	652	10,1	594	9,1

Sources : Insee, RP1999 et RP2007 exploitations principales.

**LOG T9 - Équipement automobile des ménages**

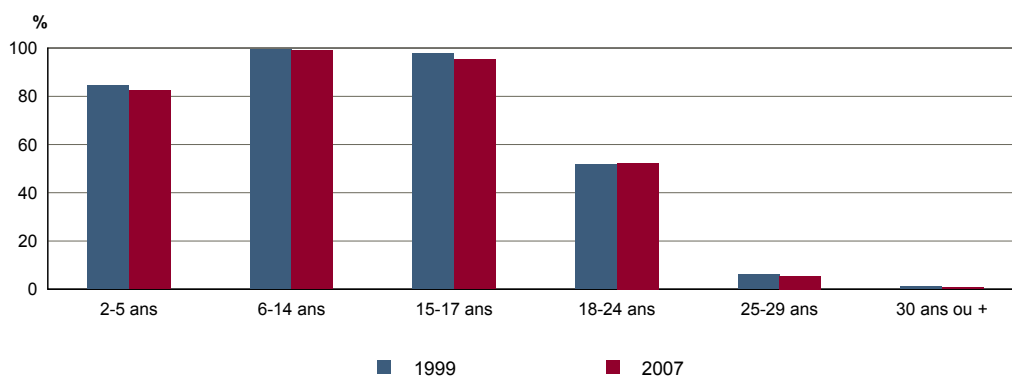
	2007	%	1999	%
<b>Ensemble</b>	<b>6 466</b>	<b>100,0</b>	<b>6 517</b>	<b>100,0</b>
Au moins un emplacement réservé au stationnement	3 562	55,1	3 441	52,8
Au moins une voiture	5 184	80,2	5 075	77,9
- 1 voiture	2 743	42,4	2 840	43,6
- 2 voitures ou plus	2 441	37,7	2 235	34,3

Sources : Insee, RP1999 et RP2007 exploitations principales.

**FOR T1 - Scolarisation selon l'âge et le sexe en 2007**

	Ensemble	Population scolarisée	Part de la population scolarisée en %		
			Ensemble	Hommes	Femmes
2 à 5 ans	1 015	835	82,3	82,6	82,0
6 à 14 ans	2 605	2 580	99,0	99,4	98,7
15 à 17 ans	896	853	95,2	93,9	96,7
18 à 24 ans	1 625	849	52,2	47,2	58,3
25 à 29 ans	893	49	5,5	6,5	4,4
30 ans ou plus	10 611	76	0,7	0,7	0,8

Source : Insee, RP2007 exploitation principale.

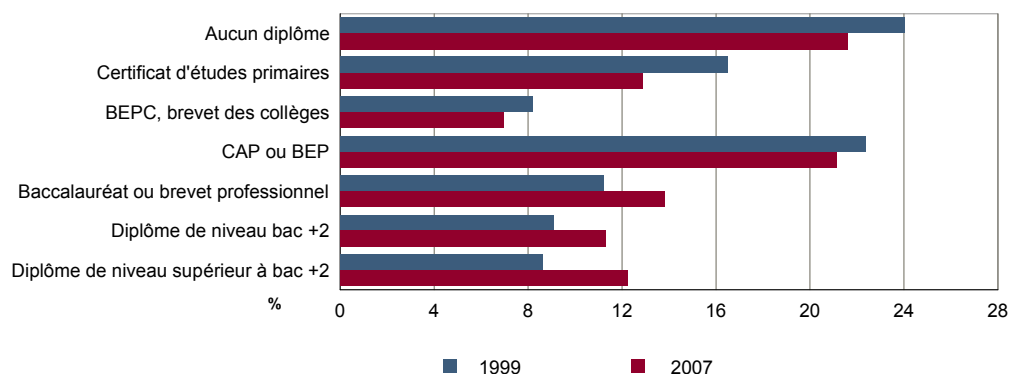
**FOR G1 - Taux de scolarisation selon l'âge**


Sources : Insee, RP1999 et RP2007 exploitations principales.

**FOR T2 - Diplôme le plus élevé de la population non scolarisée de 15 ans ou plus selon le sexe en 2007**

	Ensemble	Hommes	Femmes
<b>Population non scolarisée de 15 ans ou plus</b>	<b>12 199</b>	<b>5 701</b>	<b>6 498</b>
Part des titulaires en % :			
- d'aucun diplôme	21,6	20,6	22,5
- du certificat d'études primaires	12,9	9,9	15,5
- du BEPC, brevet des collèges	7,0	6,4	7,5
- d'un CAP ou d'un BEP	21,2	23,8	18,9
- d'un baccalauréat ou d'un brevet professionnel	13,8	14,1	13,6
- d'un diplôme de niveau bac + 2	11,3	10,7	11,9
- d'un diplôme de niveau supérieur à bac + 2	12,2	14,7	10,1

Source : Insee, RP2007 exploitation principale.

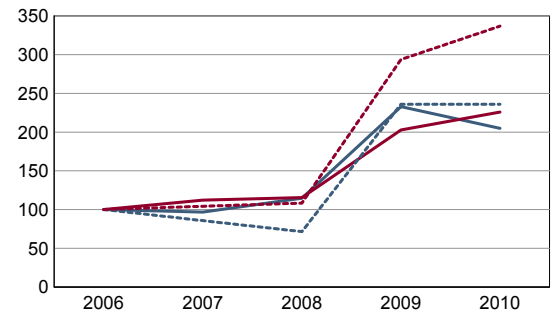
**FOR G2 - Diplôme le plus élevé de la population non scolarisée de 15 ans ou plus**


Sources : Insee, RP1999 et RP2007 exploitations principales.

**DEN T1 - Créations d'entreprises par secteur d'activité en 2010**

	Ensemble	%	Taux de création
<b>Ensemble</b>	<b>125</b>	<b>100,0</b>	<b>19,7</b>
Industrie	28	22,4	36,4
Construction	7	5,6	14,6
Commerce, transports, services divers	82	65,6	19,8
dont commerce et réparation auto.	24	19,2	20,3
Administration publique, enseignement, santé, action sociale	8	6,4	8,4

Champ : activités marchandes hors agriculture.  
Source : Insee, REE (Sirène).

**DEN G1 - Évolution des créations d'entreprises**


indice base 100 en 2006

— Territoire : ensemble  
- - - Territoire : entreprises individuelles  
— Zone de comparaison : ensemble  
- - - Zone de comparaison : entreprises individuelles

Note de lecture : application du régime de l'auto-entrepreneur à partir du 1er janvier 2009.

Champ : activités marchandes hors agriculture.  
Source : Insee, REE (Sirène).

**DEN T2 - Créations d'entreprises individuelles par secteur d'activité en 2010**

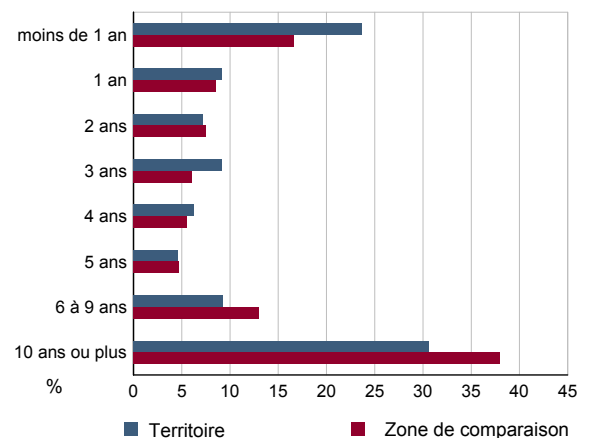
	Entreprises individuelles créées	dont auto-entrepreneurs	Part en % dans l'ensemble des créations	
			des entreprises individuelles	des auto-entrepreneurs
<b>Ensemble</b>	<b>66</b>	<b>53</b>	<b>52,8</b>	<b>42,4</b>
Industrie	5	5	17,9	17,9
Construction	5	4	71,4	57,1
Commerce, transports, services divers	49	40	59,8	48,8
dont commerce, réparation auto.	15	12	62,5	50,0
Administration publique, enseignement, santé, action sociale	7	4	87,5	50,0

Champ : activités marchandes hors agriculture.  
Source : Insee, REE (Sirène).

**DEN T3 - Nombre d'entreprises par secteur d'activité au 1er janvier 2010**

	Nombre	%
<b>Ensemble</b>	<b>634</b>	<b>100,0</b>
Industrie	77	12,1
Construction	48	7,6
Commerce, transports, services divers	414	65,3
dont commerce et réparation auto.	118	18,6
Administration publique, enseignement, santé, action sociale	95	15,0

Champ : activités marchandes hors agriculture.  
Source : Insee, REE (Sirène).

**DEN G2 - Âge des entreprises au 1er janvier 2010**


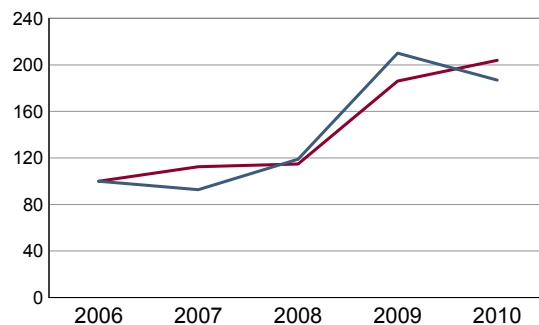
Champ : activités marchandes hors agriculture.  
Source : Insee, REE (Sirène).

**DEN T4 - Créations d'établissements par secteur d'activité en 2010**

	Ensemble	%	Taux de création
<b>Ensemble</b>	<b>129</b>	<b>100,0</b>	<b>18,8</b>
Industrie	28	21,7	34,6
Construction	7	5,4	14,6
Commerce, transports, services divers	86	66,7	18,8
dont commerce et réparation auto.	23	17,8	16,9
Administration publique, enseignement, santé, action sociale	8	6,2	7,9

Champ : activités marchandes hors agriculture.

Source : Insee, REE (Sirène)

**DEN G3 - Évolution des créations d'établissements**


indice base 100 en 2006

— Territoire  
— Zone de comparaison

Note de lecture : application du régime de l'auto-entrepreneur à partir du 1er janvier 2009.

Champ : activités marchandes hors agriculture.

Source : Insee, REE (Sirène).

**DEN T5 - Nombre d'établissements par secteur d'activité au 1er janvier 2010**

	Nombre	%
<b>Ensemble</b>	<b>688</b>	<b>100,0</b>
Industrie	81	11,8
Construction	48	7,0
Commerce, transports, services divers	458	66,6
dont commerce et réparation auto.	136	19,8
Administration publique, enseignement, santé, action sociale	101	14,7

Champ : activités marchandes hors agriculture.

Source : Insee, REE (Sirène).



**CEN T1 - Établissements actifs par secteur d'activité au 31 décembre 2008**

	Total	%	0 salarié	1 à 9 salarié(s)	10 à 19 salariés	20 à 49 salariés	50 salariés ou plus
<b>Ensemble</b>	<b>693</b>	<b>100,0</b>	<b>427</b>	<b>195</b>	<b>34</b>	<b>24</b>	<b>13</b>
Agriculture, sylviculture et pêche	14	2,0	9	5	0	0	0
Industrie	53	7,6	33	14	3	2	1
Construction	43	6,2	22	16	1	3	1
Commerce, transports et services divers	430	62,0	265	130	16	10	9
dont commerce, réparation auto	132	19,0	72	50	4	3	3
Administration publique, enseignement, santé, action sociale	153	22,1	98	30	14	9	2

Champ : ensemble des activités.

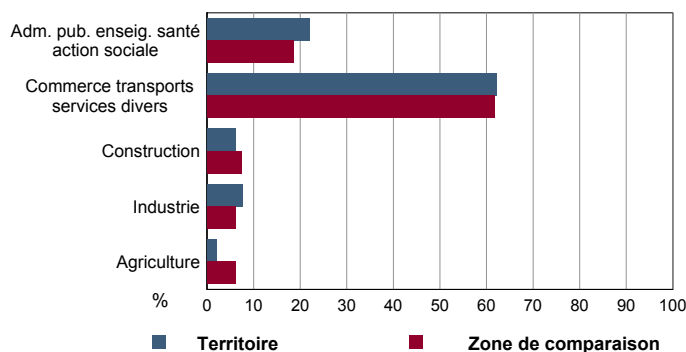
Source : Insee, CLAP.

**CEN T2 - Postes salariés par secteur d'activité au 31 décembre 2008**

	Total	%	1 à 9 salarié(s)	10 à 19 salariés	20 à 49 salariés	50 à 99 salariés	100 salariés ou plus
<b>Ensemble</b>	<b>4 062</b>	<b>100,0</b>	<b>614</b>	<b>462</b>	<b>763</b>	<b>584</b>	<b>1 639</b>
Agriculture, sylviculture et pêche	12	0,3	12	0	0	0	0
Industrie	263	6,5	64	42	64	93	0
Construction	212	5,2	49	13	81	69	0
Commerce, transports et services divers	2 608	64,2	380	215	315	345	1 353
dont commerce, réparation auto	1 434	35,3	157	53	103	50	1 071
Administration publique, enseignement, santé, action sociale	967	23,8	109	192	303	77	286

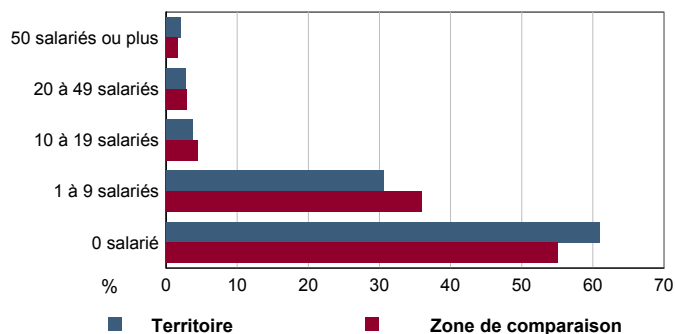
Champ : ensemble des activités.

Source : Insee, CLAP.

**CEN G1 - Répartition des établissements actifs par secteur d'activité au 31 décembre 2008**


Champ : ensemble des activités.

Source : Insee, CLAP.

**CEN G2 - Répartition des établissements actifs par tranche d'effectif salarié au 31 décembre 2008**


Champ : ensemble des activités.

Source : Insee, CLAP.

**CEN T3 - Établissements selon les sphères de l'économie au 31 décembre 2008**

	Nombre	%	Postes salariés	%
<b>Ensemble</b>	<b>693</b>	<b>100,0</b>	<b>4 062</b>	<b>100,0</b>
Sphère non présenteielle	256	36,9	1 380	34,0
dont domaine public	0	0,0	0	0,0
Sphère présenteielle	437	63,1	2 682	66,0
dont domaine public	33	7,6	756	28,2

Champ : ensemble des activités.

Source : Insee, CLAP.

**CEN T4 - Entreprises (sièges sociaux actifs) par secteur d'activité au 31 décembre 2008**

	Nombre	%
<b>Ensemble</b>	<b>601</b>	<b>100,0</b>
Agriculture, sylviculture et pêche	13	2,2
Industrie	45	7,5
Construction	42	7,0
Commerce, transports et sevice divers	381	63,4
dont commerce, réparation auto	115	19,1
Adm. pub., enseignement, santé, action sociale	120	20,0

Champ : ensemble des activités.

Source : Insee, CLAP.

**AGR T1M - Exploitations agricoles**

	Nombre d'exploitations		SAU (1) moyenne (ha)	
	2000	1988	2000	1988
<b>Toutes exploitations (2)</b>	<b>10</b>	<b>24</b>	<b>18</b>	<b>15</b>
dont exploitations professionnelles	c	14	c	23

(1) : Superficie agricole utilisée

(2) : y compris les exploitations sans SAU

Source : AGRESTE, recensements agricoles, 1988 et 2000

**AGR T2M - Superficies agricoles**

	Exploitations concernées		Superficie (ha)	
	2000	1988	2000	1988
<b>SAU (1) des exploitations sièges</b>	<b>10</b>	<b>22</b>	<b>184</b>	<b>359</b>
Terres labourables	5	16	131	261
dont céréales	5	14	55	140
Superficie fourragère principale	9	19	74	159
dont superficie toujours en herbe	8	18	53	93
Superficie en fermage (2)	5	16	138	266

(1) : Superficie agricole utilisée

(2) : Superficie en ha ou parc en propriété et copropriété

Source : AGRESTE, recensements agricoles 1988 et 2000

**AGR T3M - Cheptel**

	Exploitations concernées		Effectif	
	2000	1988	2000	1988
Bovins	4	10	113	360
dont vaches	4	9	69	171
Volailles	c	11	c	2 192

Source : AGRESTE, recensements agricoles 1988 et 2000

**AGR T4M - Orientation technico-économique des exploitations**

	Exploitations		Superficie agricole utilisée (ha)	
	2000	1988	2000	1988
<b>Ensemble</b>	<b>10</b>	<b>22</b>	<b>184</b>	<b>359</b>
dont : grandes cultures	c	5	c	103
légumes, fruits, viticulture	c	c	c	c
bovins	c	c	c	c
autres animaux	3	4	23	26

Source : AGRESTE, recensements agricoles 1988 et 2000

**AGR G1M - Répartition de la SAU selon les principales orientations technico-économiques en 2000**

 Graphique non éditable  
pour cause de secret statistique

**AGR T5M - Population - Main d'oeuvre**

	2000	1988
<b>Chefs d'exploitations et coexploitants</b>	<b>12</b>	<b>28</b>
dont à temps complet	9	16
Population familiale active sur les exploitations	15	49
Unités de travail annuel (y.c. ETA-CUMA) (1)	24	39
dont : UTA familiales	12	33
UTA salariées	12	6

(1) : Entreprises de travaux agricoles (ETA), Coopératives d'utilisation de matériel agricole (CUMA)

Source : AGRESTE, recensements agricoles 1988 et 2000

**AGR G2M - Répartition des chefs d'exploitation et coexploitants selon l'âge en 2000**

 Graphique non éditable  
pour cause de secret statistique

**TOU T1 - Nombre et capacité des hôtels selon le nombre d'étoiles**

**TOU G1 - Évolution 2007 - 2011 des chambres d'hôtels et d'emplacements de camping(1) selon le nombre d'étoiles**

	au 01/01/2011		au 01/01/2007	
	Hôtels	Chambres	Hôtels	Chambres
<b>Ensemble</b>	<b>1</b>	<b>49</b>	<b>1</b>	<b>49</b>
0 étoile	0	0	0	0
1 étoile	0	0	0	0
2 étoiles	1	49	1	49
3 étoiles	0	0	0	0
4 étoiles ou plus	0	0	0	0

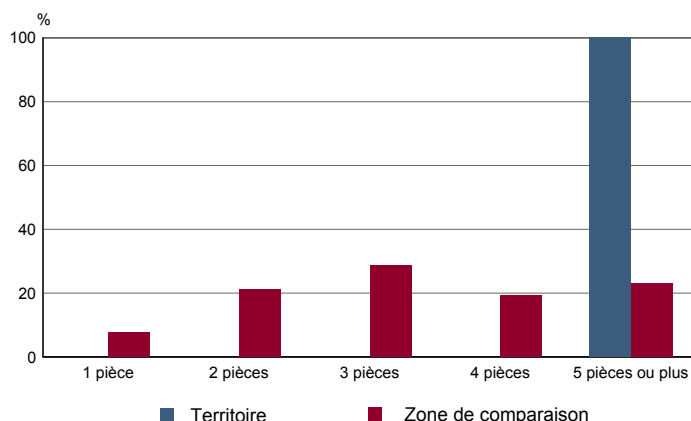
Graphique non éditable  
données à zéro  
ou  
évolution nulle

Source : Insee, Direction du tourisme - hébergements touristiques.

**TOU T2 - Nombre et capacité des campings selon le nombre d'étoiles**

**TOU G2 - Répartition en 2007 des résidences secondaires selon le nombre de pièces**

	au 01/01/2011		au 01/01/2007	
	Terrains	Emplacements	Terrains	Emplacements
<b>Ensemble</b>	<b>0</b>	<b>0</b>	<b>0</b>	<b>0</b>
1 étoile	0	0	0	0
2 étoiles	0	0	0	0
3 étoiles	0	0	0	0
4 étoiles	0	0	0	0



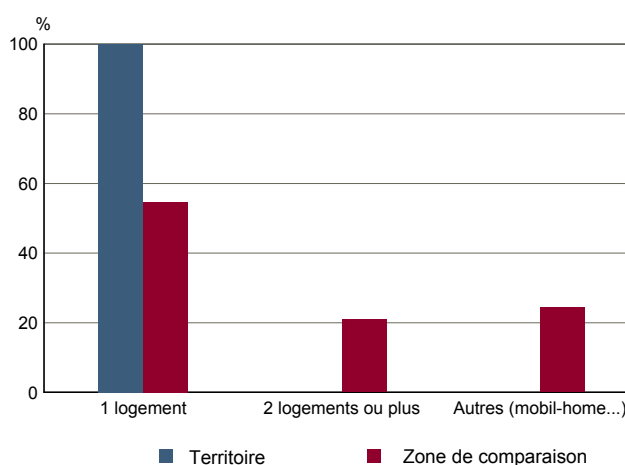
Source : Insee, Direction du tourisme - hébergements touristiques.

Source : Insee, RP2007 exploitation principale.

**TOU T3 - Résidences secondaires en 2007 selon la période d'achèvement**

**TOU G3 - Répartition en 2007 des résidences secondaires selon le nombre de logements**

	Nombre	%
<b>Ensemble des logements</b>	<b>6 795</b>	<b>100,0</b>
dont résidences secondaires	5	0,1
Résidences secondaires construites avant 2005	5	100,0
Avant 1949	0	0,0
De 1949 à 1974	3	50,0
De 1975 à 1989	3	50,0
De 1990 à 2004	0	0,0



Source : Insee, RP2007 exploitation principale.

Source : Insee, RP2007 exploitation principale.