

## 1. Evolutie en samenstelling van de Bevolking

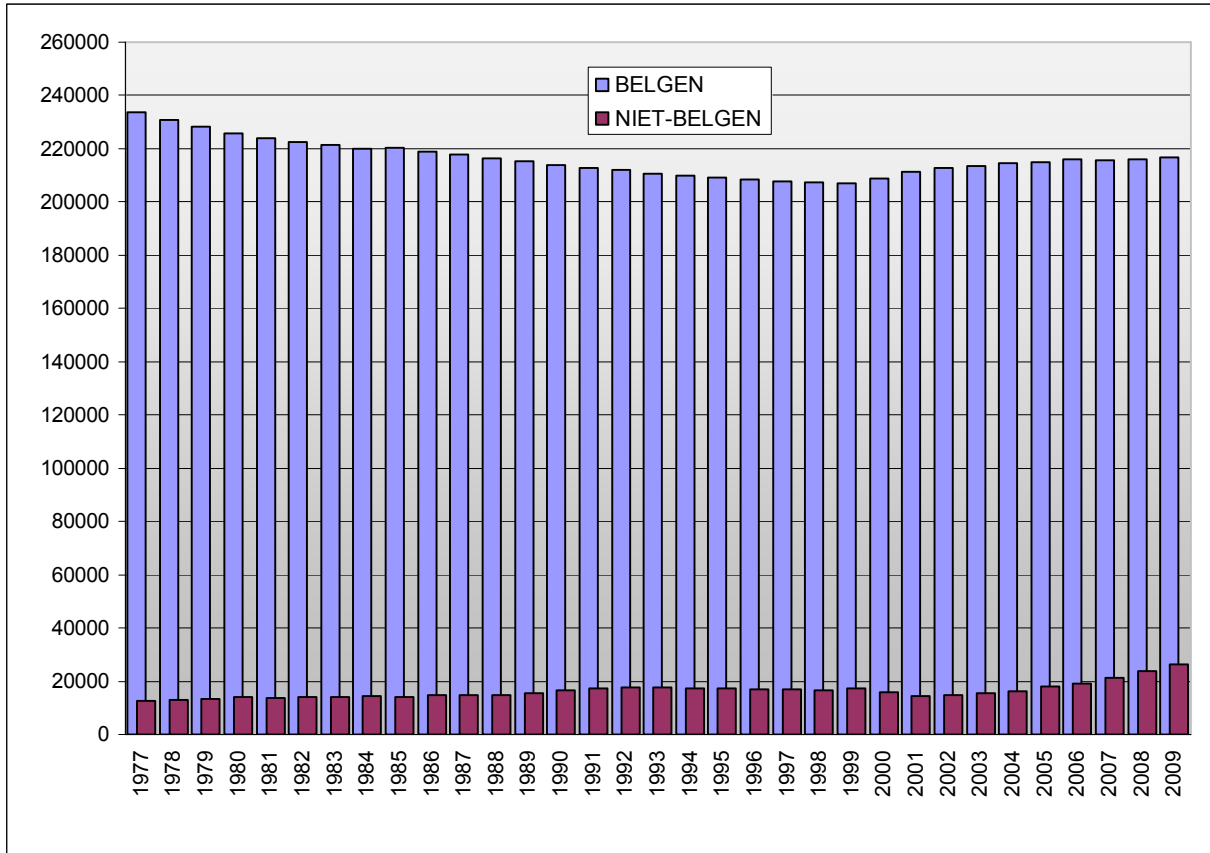
### 1.1. Totale bevolking naar geslacht en nationaliteit Percentage Niet-Belgen / totale bevolking.

jaar	Belgen			Niet-Belgen				Totaal		
	M	V	TOT	M	V	TOT	PCT.	M	V	TOT
1968	N/A	N/A	148236	N/A	N/A	5065	3,3	72562	80739	153301
1969	N/A	N/A	146377	N/A	N/A	5237	3,45	71760	79854	151614
1970	67457	76392	143849	2964	2047	5011	3,37	70421	78439	148860
1971	N/A	N/A	142277	N/A	N/A	5889	3,97	70143	78023	148166
1972	N/A	N/A	N/A	N/A	N/A	N/A	N/A	69262	76965	146227
1973	64418	73239	137657	3943	2868	6811	4,71	68361	76107	144468
1974	63502	72084	135586	4992	3552	8544	5,93	68494	75636	144130
1975	62229	70548	132777	5577	4197	9774	6,86	67806	74745	142551
1976	60756	69018	129774	5718	4320	10038	7,18	66474	73338	139812
1977	111139	122391	233530	7122	5519	12641	5,14	118261	127910	246171
1978	109673	121016	230689	7228	5606	12834	5,27	116901	126622	243523
1979	108417	119836	228253	7598	5844	13442	5,56	116015	125680	241695
1980	107249	118631	225880	7937	6142	14079	5,87	115186	124773	239959
1981	106345	117660	224005	7622	6060	13682	5,76	113967	123720	237687
1982	105559	116758	222317	7776	6447	14223	6,01	113335	123205	236540
1983	105014	116249	221263	7804	6334	14138	6,01	112818	122583	235401
1984	104415	115668	220083	8072	6498	14570	6,21	112487	122166	234653
1985	104564	115628	220192	7852	6207	14059	6,00	112416	121835	234251
1986	104081	114863	218944	8386	6526	14912	6,38	112467	121389	233856
1987	103527	114198	217725	8206	6689	14895	6,40	111733	120887	232620
1988	102914	113334	216248	8092	6704	14796	6,40	111006	120038	231044
1989	102468	112712	215180	8514	7068	15582	6,75	110982	119780	230762
1990	102031	111777	213808	9085	7531	16616	7,21	111116	119308	230424
1991	101633	111137	212770	9467	7875	17342	7,54	111100	119012	230112
1992	101321	110690	212011	9700	8088	17788	7,74	111021	118778	229799
1993	100870	109845	210715	9644	8028	17672	7,74	110514	117873	228387
1994	100659	109374	210033	9432	7991	17423	7,66	110091	117365	227456
1995	100409	108811	209220	9133	8083	17216	7,60	109542	116894	226436
1996	100035	108308	208343	8978	8072	17050	7,56	109013	116380	225393
1997	99859	107799	207658	8856	7999	16855	7,51	108715	115798	224513
1998	99968	107456	207424	8676	7883	16559	7,40	108644	115339	223983
1999	99834	107115	206949	9013	8198	17211	7,68	108847	115313	224160
2000	100872	107867	208739	8213	7621	15834	7,05	109085	115488	224573
2001	102307	109186	211493	7631	6959	14590	6,45	109938	116145	226083
2002	103199	109726	212925	7875	7062	14937	6,56	111074	116788	227862
2003	103649	109816	213465	8166	7506	15672	6,84	111815	117322	229137
2004	104353	110251	214604	8414	7716	16130	6,99	112767	117967	230734
2005	104668	110363	215031	9310	8620	17930	7,70	113978	118983	232961
2006	105103	110784	215887	9838	9142	18980	8,08	114941	119926	234867
2007	105030	110607	215637	11187	10176	21363	9,01	116217	120783	237000
2008	105379	110511	215890	12379	11255	23634	9,87	117758	121766	239524
2009	105898	110917	216815	13630	12710	26340	10,83	119528	123627	243155

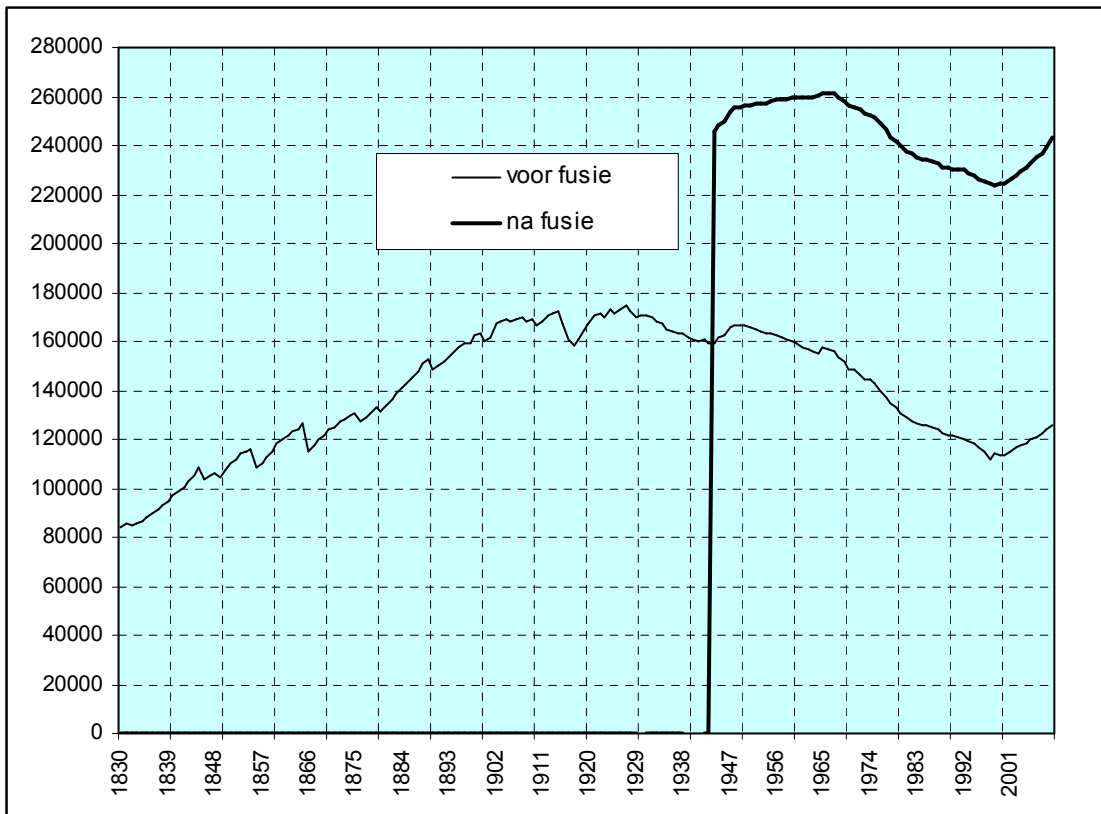
#### Saldo t.o.v. vorig jaar

saldo	519	406	925	1251	1455	2706	0,96	1770	1861	3631
-------	-----	-----	-----	------	------	------	------	------	------	------

**1.2. Evolutie van het bevolkingsaantal :  
Belgen - Niet-Belgen**



**1.3. Historische evolutie van het totale bevolkingsaantal  
(grenzen vóór en na de gemeentefusie in 1977)**



**1.4. Bevolking naar leeftijdsklasse en geslacht:  
Belgen, Niet-Belgen en totale bevolking.  
(31 december 2009).**

Leeftijd	Belgen			Niet-Belgen			Totaal		
	M	V	tot.	M	V	tot.	M	V	tot.
0-4	6759	6438	13197	820	837	1657	7579	7275	14854
5-9	5514	5413	10927	608	594	1202	6122	6007	12129
10-14	5454	5355	10809	575	515	1090	6029	5870	11899
15-19	5733	5531	11264	632	638	1270	6365	6169	12534
20-24	6421	6439	12860	1254	1722	2976	7675	8161	15836
25-29	9430	9163	18593	2082	2221	4303	11512	11384	22896
30-34	8890	8048	16938	2006	1612	3618	10896	9660	20556
35-39	7559	6854	14413	1536	1106	2642	9095	7960	17055
40-44	7168	6911	14079	1174	880	2054	8342	7791	16133
45-49	7529	7376	14905	896	656	1552	8425	8032	16457
50-54	7139	7166	14305	635	531	1166	7774	7697	15471
55-59	6315	6398	12713	447	417	864	6762	6815	13577
60-64	5697	6043	11740	316	302	618	6013	6345	12358
65-69	4285	4978	9263	249	229	478	4534	5207	9741
70-74	4249	5247	9496	174	193	367	4423	5440	9863
75-79	3678	5349	9027	133	138	271	3811	5487	9298
80-84	2438	4234	6672	59	64	123	2497	4298	6795
85-89	1308	2854	4162	24	37	61	1332	2891	4223
90-94	263	798	1061	8	14	22	271	812	1083
95-99	65	290	355	2	4	6	67	294	361
100	4	32	36	0	0	0	4	32	36
<b>Totaal</b>	<b>105898</b>	<b>110917</b>	<b>216815</b>	<b>13630</b>	<b>12710</b>	<b>26340</b>	<b>119528</b>	<b>123627</b>	<b>243155</b>

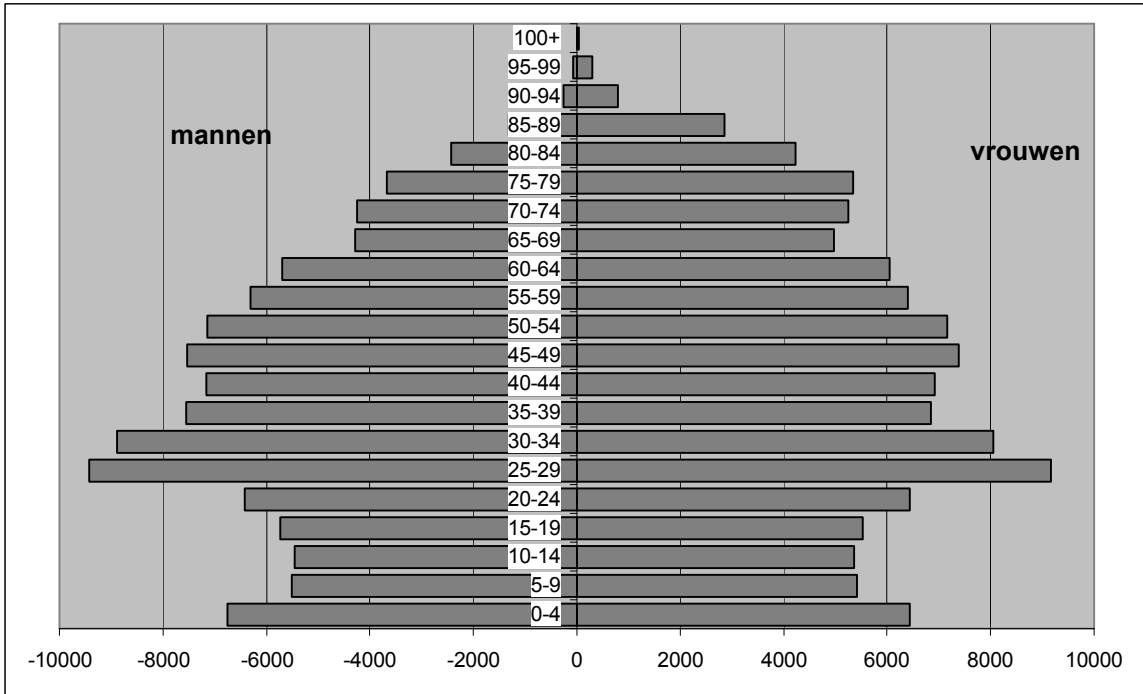
**1.5. Gemiddelde leeftijd naar geslacht en nationaliteit**

gemidd. Leeftijd	Belgen			Niet-Belgen			Totaal		
	M	V	tot.	M	V	tot.	M	V	tot.
<b>1999</b>	39,03	42,84	41	31,45	29,61	30,58	38,41	41,90	40,21
<b>2000</b>	38,92	42,66	40,85	32,72	30,86	31,83	38,46	41,88	40,22
<b>2001</b>	38,10	42,17	40,20	35,42	32,92	34,23	37,92	41,62	39,82
<b>2002</b>	38,79	42,39	40,64	33,99	32,94	33,49	38,45	41,82	40,18
<b>2003</b>	38,83	42,37	40,65	33,97	33,18	33,59	38,48	41,78	40,17
<b>2004</b>	38,84	42,29	40,61	34,03	33,31	33,69	38,49	41,70	40,13
<b>2005</b>	38,87	42,26	40,61	33,55	32,79	33,18	38,44	41,57	40,04
<b>2006</b>	38,91	42,22	40,61	33,29	32,46	32,89	38,43	41,47	39,89
<b>2007</b>	38,98	42,24	40,65	33,12	32,27	32,72	38,41	41,40	39,94
<b>2008</b>	39,03	42,22	40,66	32,87	31,83	32,38	38,38	41,26	39,85
<b>2009</b>	<b>39,02</b>	<b>42,18</b>	<b>40,64</b>	<b>32,62</b>	<b>31,55</b>	<b>32,11</b>	<b>38,29</b>	<b>41,09</b>	<b>39,71</b>

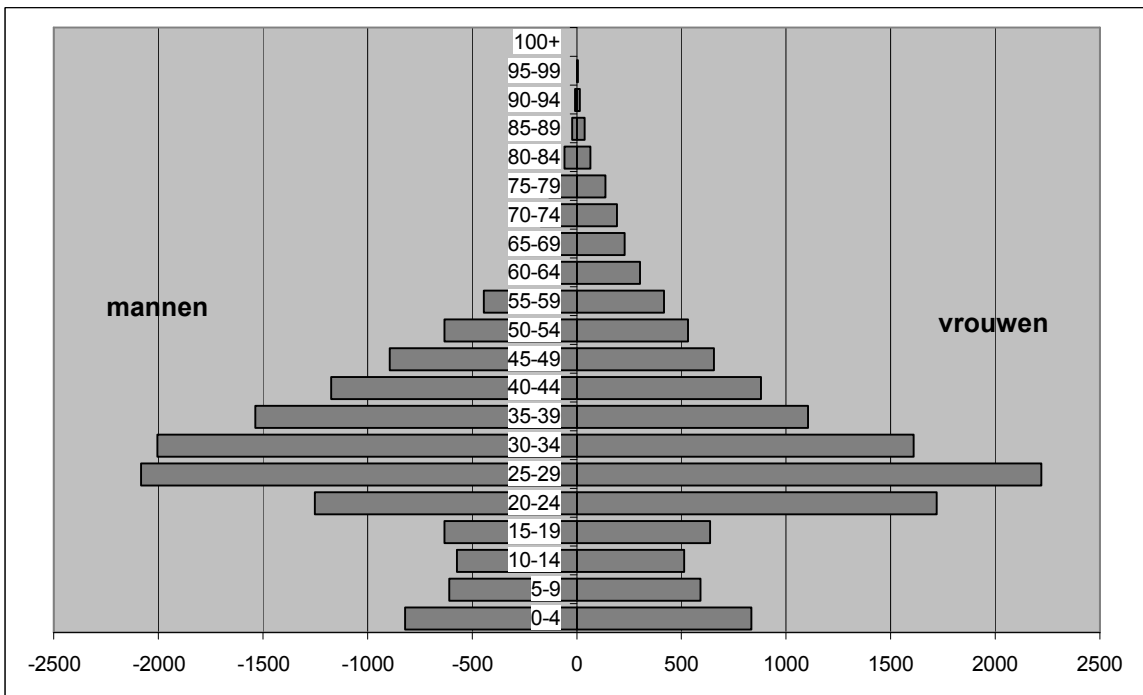
\* = som(aantal per leeftijd x leeftijd)/aantal inwoners

**1.6. Bevolking naar leeftijdsklasse en geslacht  
(31 december 2009)**

**a) Belgen (mannen/vrouwen)**



**b) Niet-Belgen (mannen/vrouwen)**



**1.7. Aandeel van 3 leeftijdsgroepen  
(0 - 19 jaar, 20 - 64 jaar, 65 jaar en ouder) (absoluut)**

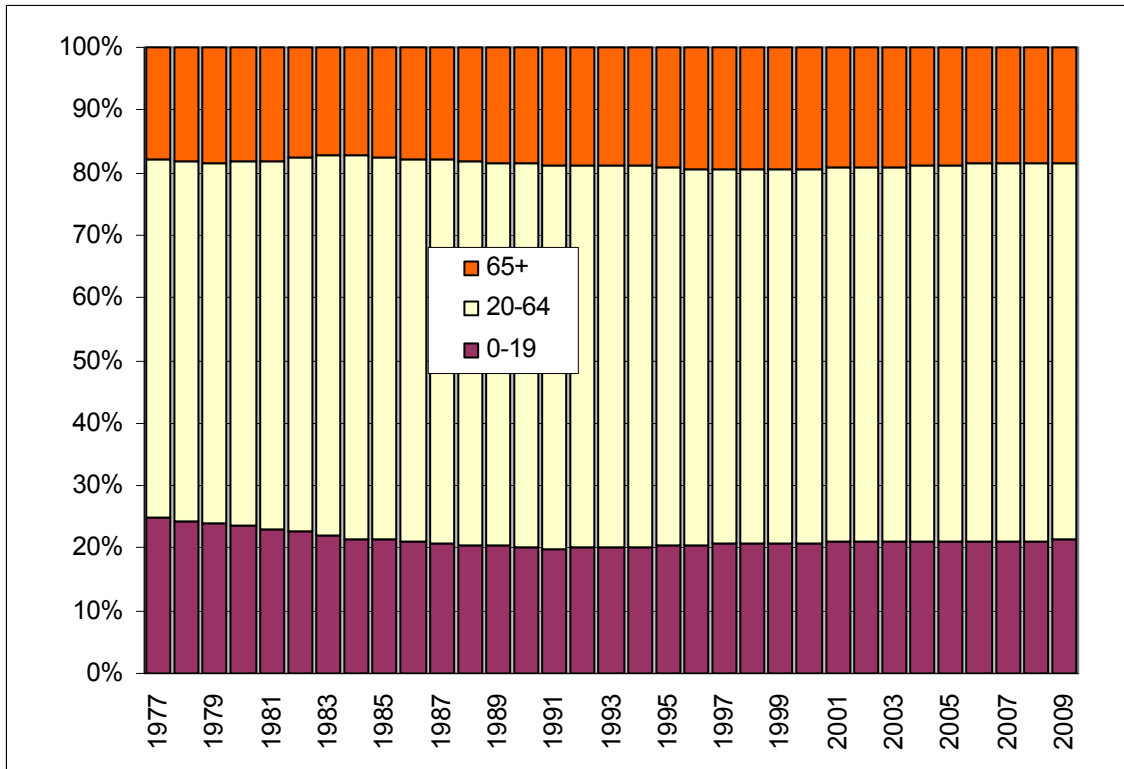
<b>JAAR</b>	<b>0-19</b>	<b>20-64</b>	<b>65+</b>
1977	63914	140280	42557
1978	62392	139011	42331
1979	60876	138442	42541
1980	59646	138446	41984
1981	58105	138438	40987
1982	56926	139560	39810
1983	55706	140695	38777
1984	54316	141503	38604
1985	53235	141778	39040
1986	52204	142090	39382
1987	51368	141359	39680
1988	50616	140225	39981
1989	50162	140435	40165
1990	49574	140483	40367
1991	49272	140461	40379
1992	49143	140245	40411
1993	48687	139309	40391
1994	48546	138387	40514
1995	48471	137178	40787
1996	48303	136040	41050
1997	48007	135354	41152
1998	47594	135030	41359
1999	47534	135180	41446
2000	47308	135770	41495
2001	47352	137072	41659
2002	47488	138722	41652
2003	47631	139708	41798
2004	48039	140851	41844
2005	48720	142559	41682
2006	49308	144279	41280
2007	49731	146306	40963
2008	50425	148006	41093
<b>2009</b>	<b>51416</b>	<b>150339</b>	<b>41400</b>

**Aandeel van 3 leeftijdsgroepen  
(0 - 19 jaar, 20 - 64 jaar, 65 jaar en ouder) in de totale bevolking  
(in %)**

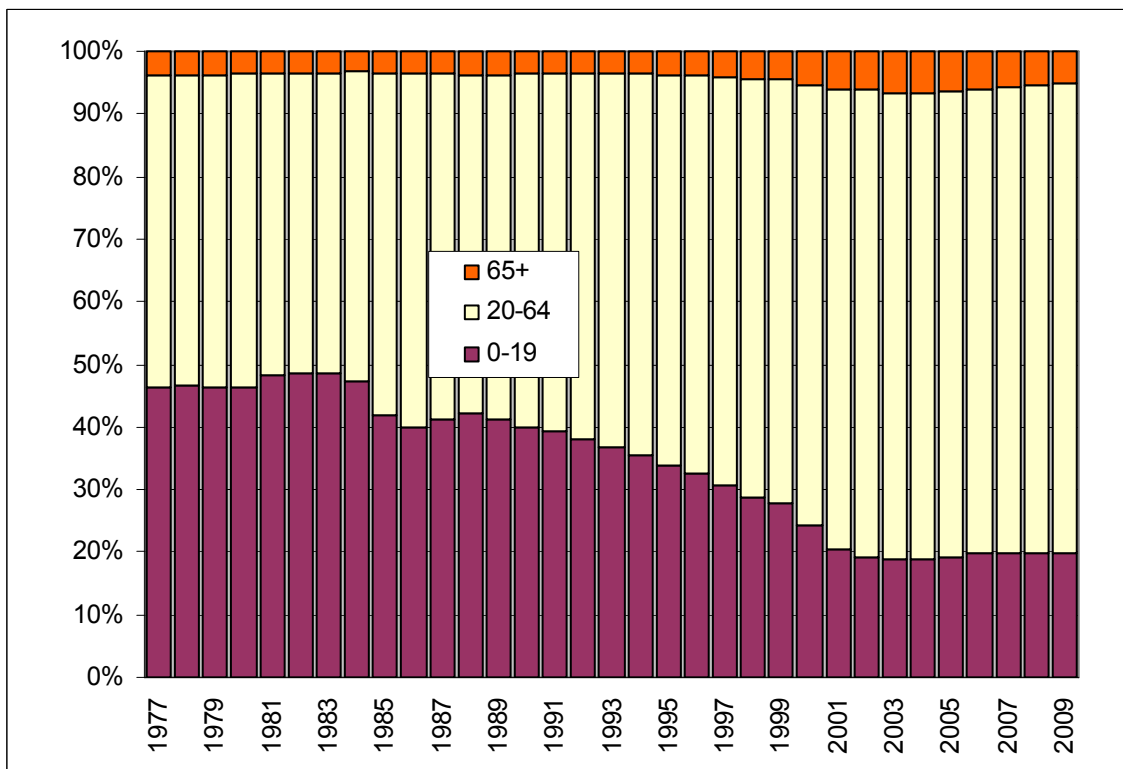
<b>JAAR</b>	<b>0-19</b>	<b>20-64</b>	<b>65+</b>
1977	25,90	56,85	17,25
1978	25,60	57,03	17,37
1979	25,17	57,24	17,59
1980	24,84	57,67	17,49
1981	24,46	58,28	17,26
1982	24,09	59,06	16,85
1983	23,69	59,82	16,49
1984	23,17	60,36	16,47
1985	22,74	60,58	16,68
1986	22,34	60,81	16,85
1987	22,10	60,82	17,07
1988	21,93	60,75	17,32
1989	21,74	60,86	17,41
1990	21,51	60,97	17,52
1991	21,41	61,04	17,55
1992	21,39	61,03	17,59
1993	21,32	61	17,69
1994	21,34	60,84	17,81
1995	21,41	60,58	18,01
1996	21,43	60,36	18,21
1997	21,38	60,29	18,33
1998	21,24	60,28	18,46
1999	21,21	60,31	18,49
2000	21,07	60,46	18,48
2001	20,94	60,63	18,43
2002	20,84	60,88	18,28
2003	20,79	60,97	18,24
2004	20,82	61,04	18,14
2005	20,91	61,20	17,89
2006	20,99	61,43	17,57
2007	20,98	61,73	17,29
2008	21,05	61,79	17,16
<b>2009</b>	<b>21,15</b>	<b>61,83</b>	<b>17,02</b>

**Aandeel van 3 leeftijdsgroepen  
(0-19 jaar, 20-64 jaar en 65 jaar en ouder) in de totale bevolking  
(Belgen - Niet-Belgen) - diagram**

**a) Belgen :**



**b) Niet-Belgen :**



**1.8. Bevolking per administratief dienstencentrum. Belgen, Niet-Belgen en totale bevolking, per geslacht (31/12/2009)**

dienstencentrum	Belgen			Niet-Belgen			totaal		
	M	V	tot.	M	V	tot.	M	V	tot.
Drongen	6272	6494	12766	100	89	189	6372	6583	12955
Gentbrugge	6777	7235	14012	377	351	728	7154	7586	14740
Gent-Centrum	35254	36219	71473	7153	6634	13787	42407	42853	85260
Ledeberg	6317	6510	12827	1088	1055	2143	7405	7565	14970
Mariakerke	7000	7442	14442	494	439	933	7494	7881	15375
Muide-Meulestede	2359	2303	4662	661	547	1208	3020	2850	5870
Nieuw-Gent	6541	7025	13566	1077	1004	2081	7618	8029	15647
Oostakker	7109	7409	14518	171	164	335	7280	7573	14853
Sint-Amandsberg	12867	13905	26772	1590	1489	3079	14457	15394	29851
Sint-Denijs-Westrem	2735	3061	5796	102	100	202	2837	3161	5998
Wondelgem	9315	9862	19177	719	739	1458	10034	10601	20635
Zwijnaarde	3352	3452	6804	98	99	197	3450	3551	7001
<b>Totaal</b>	<b>105898</b>	<b>110917</b>	<b>216815</b>	<b>13630</b>	<b>12710</b>	<b>26340</b>	<b>119528</b>	<b>123627</b>	<b>243155</b>



**1.9. Bevolkingsevolutie per administratief dienstencentrum.  
Belgen, Niet-Belgen en totale bevolking, per geslacht**

jaar	Belgen			Niet-Belgen			Totaal		
	M	V	tot.	M	V	tot.	M	V	tot.

**DIENSTENCENTRUM : DRONGEN**

1995	6349	6428	12777	71	41	112	6420	6469	12889
1996	6321	6415	12736	75	39	114	6396	6454	12850
1997	6302	6446	12748	79	50	129	6381	6496	12877
1998	6262	6450	12712	75	47	122	6337	6497	12834
1999	6228	6395	12623	80	49	129	6308	6444	12752
2000	6279	6492	12771	77	55	132	6356	6547	12903
2001	6264	6530	12794	75	61	136	6339	6591	12930
2002	6279	6505	12784	84	73	157	6363	6578	12941
2003	6274	6490	12764	89	77	166	6363	6567	12930
2004	6289	6442	12731	82	66	148	6371	6508	12879
2005	6307	6452	12759	100	81	181	6407	6533	12940
2006	6297	6468	12765	104	80	184	6401	6548	12949
2007	6258	6473	12731	93	75	168	6351	6548	12899
2008	6251	6465	12716	102	91	193	6353	6556	12909
2009	<b>6272</b>	<b>6494</b>	<b>12766</b>	<b>100</b>	<b>89</b>	<b>189</b>	<b>6372</b>	<b>6583</b>	<b>12955</b>

**DIENSTENCENTRUM : GENT-CENTRUM**

1995	32351	35850	68201	5407	4931	10338	37758	40781	78539
1996	31976	35266	67242	5267	4880	10147	37243	40146	77389
1997	31897	35068	66965	5155	4740	9895	37052	39808	76860
1998	31965	34788	66753	5005	4583	9588	36970	39371	76341
1999	31860	34551	66411	5091	4640	9731	36951	39191	76142
2000	32161	34767	66928	4575	4283	8858	36736	39050	75786
2001	33300	35717	69017	4150	3821	7971	37450	39538	76988
2002	33683	35766	69449	4228	3780	8008	37911	39546	77457
2003	34235	36158	70393	4275	3912	8187	38510	40070	78580
2004	34613	36345	70958	4401	3994	8395	39014	40339	79353
2005	34813	36302	71115	4907	4504	9411	39720	40806	80526
2006	35128	36392	71520	5194	4720	9914	40322	41112	81434
2007	35079	36286	71365	5989	5230	11219	41068	41516	82584
2008	35186	36144	71330	6534	5742	12276	41720	41886	83606
2009	<b>35254</b>	<b>36219</b>	<b>71473</b>	<b>7153</b>	<b>6634</b>	<b>13787</b>	<b>42407</b>	<b>42853</b>	<b>85260</b>

**DIENSTENCENTRUM : GENTBRUGGE**

1995	6770	7294	14064	144	125	269	6914	7419	14333
1996	6760	7315	14075	153	135	288	6913	7450	14363
1997	6731	7304	14035	173	155	328	6904	7459	14363
1998	6764	7327	14091	172	151	323	6936	7478	14414
1999	6745	7303	14048	164	164	328	6909	7467	14376
2000	6799	7284	14083	159	150	309	6958	7434	14392
2001	6768	7267	14035	147	168	315	6915	7435	14350
2002	6793	7264	14057	155	161	316	6948	7425	14373
2003	6770	7221	13991	157	171	328	6927	7392	14319
2004	6782	7245	14027	175	189	364	6957	7434	14391
2005	6734	7213	13947	205	210	415	6939	7423	14362
2006	6716	7231	13947	254	240	494	6970	7471	14441
2007	6741	7273	14014	269	264	533	7010	7537	14547
2008	6727	7246	13973	321	297	618	7048	7543	14591
2009	<b>6777</b>	<b>7235</b>	<b>14012</b>	<b>377</b>	<b>351</b>	<b>728</b>	<b>7154</b>	<b>7586</b>	<b>14740</b>

jaar	Belgen			Niet-Belgen			Totaal		
	M	V	tot.	M	V	tot.	M	V	tot.

**DIENSTENCENTRUM : LEDEBERG**

1995	5837	6317	12154	594	544	1138	6431	6861	13292
1996	5885	6381	12266	632	555	1187	6517	6936	13453
1997	5861	6276	12137	621	582	1203	6482	6858	13340
1998	5904	6293	12197	590	575	1165	6494	6868	13362
1999	5869	6263	12132	663	654	1317	6532	6917	13449
2000	5937	6267	12204	601	591	1192	6538	6858	13396
2001	5958	6319	12277	548	533	1081	6506	6852	13358
2002	6074	6392	12466	580	544	1124	6654	6936	13590
2003	6046	6376	12422	633	610	1243	6679	6986	13665
2004	6038	6362	12400	664	652	1316	6702	7014	13716
2005	6086	6392	12478	767	729	1496	6853	7121	13974
2006	6084	6405	12489	805	797	1602	6889	7202	14091
2007	6111	6373	12484	876	866	1742	6987	7239	14226
2008	6192	6429	12621	1035	985	2020	7227	7414	14641
2009	6317	6510	12827	1088	1055	2143	7405	7565	14970

**DIENSTENCENTRUM : MARIAKERKE**

1995	7010	7248	14258	271	209	480	7281	7457	14738
1996	6917	7216	14133	279	219	498	7196	7435	14631
1997	6871	7200	14071	283	229	512	7154	7429	14583
1998	6871	7190	14061	293	243	536	7164	7433	14597
1999	6893	7161	14054	300	266	566	7193	7427	14620
2000	6905	7182	14087	277	254	531	7182	7436	14618
2001	6887	7114	14001	252	217	469	7139	7331	14470
2002	6869	7128	13997	271	227	498	7140	7355	14495
2003	6883	7108	13991	305	287	592	7188	7395	14583
2004	6955	7174	14129	322	295	617	7277	7469	14746
2005	6971	7265	14236	343	308	651	7314	7573	14887
2006	7001	7377	14378	390	357	747	7391	7734	15125
2007	6967	7441	14408	398	366	764	7365	7807	15172
2008	6965	7377	14342	432	397	829	7397	7774	15171
2009	7000	7442	14442	494	439	933	7494	7881	15375

**DIENSTENCENTRUM : MUIDE-MEULESTEDE**

1995	2370	2471	4841	343	309	652	2713	2780	5493
1996	2283	2433	4716	334	307	641	2617	2740	5357
1997	2313	2374	4687	320	298	618	2633	2672	5305
1998	2334	2394	4728	287	295	582	2621	2689	5310
1999	2237	2273	4510	299	312	611	2536	2585	5121
2000	2296	2232	4528	264	287	551	2560	2519	5079
2001	2352	2322	4674	240	234	474	2592	2556	5148
2002	2385	2366	4751	253	256	509	2638	2622	5260
2003	2343	2307	4650	275	267	542	2618	2574	5192
2004	2356	2316	4672	319	316	635	2675	2632	5307
2005	2377	2291	4668	402	405	807	2779	2696	5475
2006	2370	2302	4672	461	431	892	2831	2733	5564
2007	2376	2283	4659	536	487	1023	2912	2770	5682
2008	2359	2306	4665	563	512	1075	2922	2818	5740
2009	2359	2303	4662	661	547	1208	3020	2850	5870

jaar	Belgen			Niet-Belgen			Totaal		
	M	V	tot.	M	V	tot.	M	V	tot.

**DIENTENCENTRUM : NIEUW-GENT**

1995	6501	7637	14138	713	494	1207	7214	8131	15345
1996	6482	7555	14037	659	504	1163	7141	8059	15200
1997	6437	7455	13892	606	493	1099	7043	7948	14991
1998	6384	7343	13727	635	518	1153	7019	7861	14880
1999	6335	7285	13620	691	549	1240	7026	7834	14860
2000	6405	7331	13736	717	595	1312	7122	7926	15048
2001	6417	7341	13758	748	643	1391	7165	7984	15149
2002	6730	7516	14246	828	711	1539	7558	8227	15785
2003	6529	7316	13845	860	721	1581	7389	8037	15426
2004	6589	7306	13895	822	723	1545	7411	8029	15440
2005	6557	7201	13758	840	772	1612	7397	7973	15370
2006	6499	7168	13667	845	801	1646	7344	7969	15313
2007	6495	7120	13615	911	872	1783	7406	7992	15398
2008	6520	7025	13545	998	954	1952	7518	7979	15497
2009	<b>6541</b>	<b>7025</b>	<b>13566</b>	<b>1077</b>	<b>1004</b>	<b>2081</b>	<b>7618</b>	<b>8029</b>	<b>15647</b>

**DIENTENCENTRUM : OOSTAKKER**

1995	6182	6251	12433	109	74	183	6291	6325	12616
1996	6314	6326	12640	115	78	193	6429	6404	12833
1997	6379	6396	12775	138	87	225	6517	6483	13000
1998	6482	6588	13070	135	85	220	6617	6673	13290
1999	6568	6668	13236	132	76	208	6700	6744	13444
2000	6654	6743	13397	106	73	179	6760	6816	13576
2001	6737	6796	13533	105	74	179	6842	6870	13712
2002	6731	6876	13607	96	71	167	6827	6947	13774
2003	6790	6985	13775	102	86	188	6892	7071	13963
2004	6858	7052	13910	111	87	198	6969	7139	14108
2005	6881	7138	14019	119	95	214	7000	7233	14233
2006	6938	7228	14166	122	102	224	7060	7330	14390
2007	6949	7254	14203	130	116	246	7079	7370	14449
2008	7026	7285	14311	155	150	305	7181	7435	14616
2009	<b>7109</b>	<b>7409</b>	<b>14518</b>	<b>171</b>	<b>164</b>	<b>335</b>	<b>7280</b>	<b>7573</b>	<b>14853</b>

**DIENTENCENTRUM : SINT-AMANDSBERG**

1995	11652	12935	24587	1042	981	2023	12694	13916	26610
1996	11753	12992	24745	1016	983	1999	12769	13975	26744
1997	11709	12918	24627	1039	966	2005	12748	13884	26632
1998	11726	12884	24610	1026	955	1981	12752	13839	26591
1999	11857	13027	24884	1112	1034	2146	12969	14061	27030
2000	12136	13302	25438	960	890	1850	13096	14192	27288
2001	12301	13491	25792	894	774	1668	13195	14265	27460
2002	12383	13573	25956	896	787	1683	13279	14360	27639
2003	12574	13638	26212	932	871	1803	13506	14509	28015
2004	12641	13719	26360	936	867	1803	13577	14586	28163
2005	12660	13747	26407	998	950	1948	13658	14697	28355
2006	12784	13852	26636	1052	1008	2060	13836	14860	28696
2007	12830	13861	26691	1275	1194	2469	14105	15055	29160
2008	12813	13848	26661	1405	1305	2710	14218	15153	29371
2009	<b>12867</b>	<b>13905</b>	<b>26772</b>	<b>1590</b>	<b>1489</b>	<b>3079</b>	<b>14457</b>	<b>15394</b>	<b>29851</b>

jaar	Belgen			Niet-Belgen			Totaal		
	M	V	tot.	M	V	tot.	M	V	tot.

**DIENSTENCENTRUM : SINT-DENIJS-WESTREM**

1995	2826	3219	6045	61	53	114	2887	3272	6159
1996	2811	3236	6047	58	53	111	2869	3289	6158
1997	2811	3230	6041	62	59	121	2873	3289	6162
1998	2801	3207	6008	60	61	121	2861	3268	6129
1999	2789	3226	6015	57	60	117	2846	3286	6132
2000	2798	3208	6006	56	60	116	2854	3268	6122
2001	2799	3206	6005	51	58	109	2850	3264	6114
2002	2742	3207	5949	53	58	111	2795	3265	6060
2003	2727	3174	5901	63	60	123	2790	3234	6024
2004	2728	3157	5885	80	70	150	2808	3227	6035
2005	2723	3122	5845	74	65	139	2797	3187	5984
2006	2701	3087	5788	75	86	161	2776	3173	5949
2007	2702	3065	5767	76	90	166	2778	3155	5933
2008	2719	3091	5810	86	85	171	2805	3176	5981
2009	<b>2735</b>	<b>3061</b>	<b>5796</b>	<b>102</b>	<b>100</b>	<b>202</b>	<b>2837</b>	<b>3161</b>	<b>5998</b>

**DIENSTENCENTRUM : WONDELGEM**

1995	9185	9669	18854	336	290	626	9521	9959	19480
1996	9162	9689	18851	348	287	635	9510	9976	19486
1997	9188	9662	18850	338	305	643	9526	9967	19493
1998	9142	9548	18690	348	329	677	9490	9877	19367
1999	9118	9523	18641	372	352	724	9490	9875	19365
2000	9194	9633	18827	363	336	699	9557	9969	19526
2001	9199	9675	18874	360	328	688	9559	10003	19562
2002	9214	9721	18935	370	343	713	9584	10064	19648
2003	9181	9656	18837	407	391	798	9588	10047	19635
2004	9234	9752	18986	437	400	837	9671	10152	19823
2005	9269	9795	19064	489	442	931	9758	10237	19995
2006	9294	9822	19116	467	450	917	9761	10272	20033
2007	9255	9760	19015	566	545	1111	9821	10305	20126
2008	9307	9873	19180	666	652	1318	9973	10525	20498
2009	<b>9315</b>	<b>9862</b>	<b>19177</b>	<b>719</b>	<b>739</b>	<b>1458</b>	<b>10034</b>	<b>10601</b>	<b>20635</b>

**DIENSTENCENTRUM : ZWIJNAARDE**

1995	3376	3492	6868	42	32	74	3418	3524	6942
1996	3371	3484	6855	42	32	74	3413	3516	6929
1997	3360	3470	6830	42	35	77	3402	3505	6907
1998	3333	3444	6777	50	41	91	3383	3485	6868
1999	3335	3440	6775	52	42	94	3387	3482	6869
2000	3308	3426	6734	58	47	105	3366	3473	6839
2001	3325	3408	6733	61	48	109	3386	3456	6842
2002	3316	3412	6728	61	51	112	3377	3463	6840
2003	3297	3387	6684	68	53	121	3365	3440	6805
2004	3270	3381	6651	65	57	122	3335	3438	6773
2005	3290	3445	6735	66	59	125	3356	3504	6860
2006	3291	3452	6743	69	70	139	3360	3522	6882
2007	3267	3418	6685	68	71	139	3335	3489	6824
2008	3314	3422	6736	82	85	167	3396	3507	6903
2009	<b>3352</b>	<b>3452</b>	<b>6804</b>	<b>98</b>	<b>99</b>	<b>197</b>	<b>3450</b>	<b>3551</b>	<b>7001</b>

**1.10. Bevolking per deelgemeente. Belgen, Niet-Belgen en totale bevolking, per geslacht (31/12/2009)**

**a) vroegere deelgemeenten (volgens postcode)**

	Belgen			Niet-Belgen			Totaal		
	M	V	tot	M	V	tot	M	V	tot
Afsnee	708	721	1429	20	18	38	728	739	1467
Drongen	5929	6163	12092	90	85	175	6019	6248	12267
Gent-Centrum	51127	52890	104017	10086	9362	19448	61213	62252	123465
Gent-Kanaalzone	1260	1228	2488	19	27	46	1279	1255	2534
Gentbrugge	9411	10049	19460	680	636	1316	10091	10685	20776
Ledeberg	3649	3667	7316	783	770	1553	4432	4437	8869
Mariakerke	5606	6073	11679	193	164	357	5799	6237	12036
Oostakker	6276	6661	12937	152	141	293	6428	6802	13230
Sint-Amandsberg	10312	11179	21491	1128	1047	2175	11440	12226	23666
Sint-Denijs-Westrem	2358	2647	5005	90	83	173	2448	2730	5178
Wondelgem	5909	6187	12096	289	278	567	6198	6465	12663
Zwijnaarde	3353	3452	6805	100	99	199	3453	3551	7004
<b>Totaal</b>	<b>105898</b>	<b>110917</b>	<b>216815</b>	<b>13630</b>	<b>12710</b>	<b>26340</b>	<b>119528</b>	<b>123627</b>	<b>243155</b>

**b) uitsplitsing Afsnee**

	Belgen			Niet-Belgen			Totaal		
	M	V	tot	M	V	tot	M	V	tot
Drongen	341	330	671	10	4	14	351	334	685
Sint-Denijs-Westrem	367	391	758	10	14	24	377	405	782
<b>Totaal</b>	<b>708</b>	<b>721</b>	<b>1429</b>	<b>20</b>	<b>18</b>	<b>38</b>	<b>728</b>	<b>739</b>	<b>1467</b>

**c) uitsplitsing Kanaalzone**

	Belgen			Niet-Belgen			Totaal		
	M	V	tot	M	V	tot	M	V	tot
Desteldonk	461	443	904	2	3	5	463	446	909
Mendonk	120	121	241	4	3	7	124	124	248
Sint-Kruis-Winkel	590	576	1166	9	17	26	599	593	1192
Terdonk	89	88	177	4	4	8	93	92	185
<b>Totaal</b>	<b>1260</b>	<b>1228</b>	<b>2488</b>	<b>19</b>	<b>27</b>	<b>46</b>	<b>1279</b>	<b>1255</b>	<b>2534</b>

**1.11. Bevolkingsevolutie per deelgemeente (grenzen vóór de fusie)  
Belgen, Niet-Belgen en totale bevolking**

jaar	Belgen			Niet-Belgen			Totaal		
	M	V	tot.	M	V	tot.	M	V	tot.
<b>DEELGEMEENTE AFSNEE</b>									
1995	680	670	1350	14	7	21	694	677	1371
1996	678	680	1358	13	6	19	691	686	1377
1997	667	683	1350	14	10	24	681	693	1374
1998	670	680	1350	13	11	24	683	691	1374
1999	658	690	1348	14	10	24	672	700	1372
2000	670	704	1374	13	13	26	683	717	1400
2001	672	695	1367	12	13	25	684	708	1392
2002	664	706	1370	14	13	27	678	719	1397
2003	678	725	1403	13	12	25	691	737	1428
2004	688	721	1409	15	13	28	703	734	1437
2005	687	704	1391	15	14	29	702	718	1420
2006	689	710	1399	16	13	29	705	723	1428
2007	694	718	1412	18	15	33	712	733	1445
2008	691	707	1398	21	15	36	712	722	1434
2009	<b>708</b>	<b>721</b>	<b>1429</b>	<b>20</b>	<b>18</b>	<b>38</b>	<b>728</b>	<b>739</b>	<b>1467</b>
<b>DEELGEMEENTE DRONGEN</b>									
1995	6028	6129	12157	62	38	100	6090	6167	12257
1996	5997	6114	12111	66	36	102	6063	6150	12213
1997	5982	6146	12128	70	45	115	6052	6191	12243
1998	5939	6151	12090	66	41	107	6005	6192	12197
1999	5910	6093	12003	72	44	116	5982	6137	12119
2000	5964	6189	12153	70	48	118	6034	6237	12271
2001	5954	6223	12177	67	54	121	6021	6277	12298
2002	5966	6191	12157	74	68	142	6040	6259	12299
2003	5946	6163	12109	79	71	150	6025	6234	12259
2004	5957	6124	12081	72	62	134	6029	6186	12215
2005	5976	6135	12111	90	75	165	6066	6210	12276
2006	5962	6144	12106	94	75	169	6056	6219	12275
2007	5917	6147	12064	83	71	154	6000	6218	12218
2008	5917	6145	12062	92	87	179	6009	6232	12241
2009	<b>5929</b>	<b>6163</b>	<b>12092</b>	<b>90</b>	<b>85</b>	<b>175</b>	<b>6019</b>	<b>6248</b>	<b>12267</b>
<b>DEELGEMEENTE GENT-CENTRUM</b>									
1995	47787	53009	100796	7172	6396	13568	54959	59405	114364
1996	47246	52254	99500	6965	6366	13331	54211	58620	112831
1997	47258	51923	99181	6772	6211	12983	54030	58134	112164
1998	47265	51503	98768	6636	6082	12718	53901	57585	111486
1999	46993	51052	98045	6857	6256	13113	53850	57308	111158
2000	47580	51471	99051	6247	5832	12079	53827	57303	111130
2001	48892	52573	101465	5786	5316	11102	54678	57889	112567
2002	49756	52958	102714	5981	5380	11361	55737	58338	114075
2003	50077	53020	103097	6117	5648	11765	56194	58668	114862
2004	50570	53299	103869	6305	5783	12088	56875	59082	115957
2005	50740	53127	103867	6981	6475	13456	57721	59602	117323
2006	51087	53229	104316	7355	6798	14153	58442	60027	118469
2007	50964	52974	103938	8404	7538	15942	59368	60512	119880
2008	51135	52848	103983	9171	8290	17461	60306	61138	121444
2009	<b>51127</b>	<b>52890</b>	<b>104017</b>	<b>10086</b>	<b>9362</b>	<b>19448</b>	<b>61213</b>	<b>62252</b>	<b>123465</b>

jaar	Belgen			Niet-Belgen			Totaal		
	M	V	tot.	M	V	tot.	M	V	tot.

**DEELGEMEENTE GENT-KANAALZONE**

1995	1305	1210	2515	23	23	46	1328	1233	2561
1996	1329	1210	2539	25	23	48	1354	1233	2587
1997	1306	1198	2504	27	19	46	1333	1217	2550
1998	1272	1190	2462	25	16	41	1297	1206	2503
1999	1268	1189	2457	29	18	47	1297	1207	2504
2000	1255	1175	2430	23	20	43	1278	1195	2473
2001	1261	1158	2419	21	19	40	1282	1177	2459
2002	1246	1161	2407	18	15	33	1264	1176	2440
2003	1282	1174	2456	13	18	31	1295	1192	2487
2004	1284	1209	2493	13	16	29	1297	1225	2522
2005	1253	1218	2471	14	15	29	1267	1233	2500
2006	1273	1231	2504	12	15	27	1285	1246	2531
2007	1258	1218	2476	13	15	28	1271	1233	2504
2008	1267	1215	2482	14	18	32	1281	1233	2514
2009	<b>1260</b>	<b>1228</b>	<b>2488</b>	<b>19</b>	<b>27</b>	<b>46</b>	<b>1279</b>	<b>1255</b>	<b>2534</b>

**DEELGEMEENTE GENTBRUGGE**

1995	9224	9861	19085	287	251	538	9511	10112	19623
1996	9265	9963	19228	316	268	584	9581	10231	19812
1997	9278	9970	19248	330	307	637	9608	10277	19885
1998	9320	10019	19339	318	301	619	9638	10320	19958
1999	9269	9981	19250	331	331	662	9600	10312	19912
2000	9330	9986	19316	302	287	589	9632	10273	19905
2001	9295	9949	19244	279	295	574	9574	10244	19818
2002	9353	10012	19365	281	269	550	9634	10281	19915
2003	9298	9970	19268	312	303	615	9610	10273	19883
2004	9329	10002	19331	338	343	681	9667	10345	20012
2005	9299	9983	19282	381	382	763	9680	10365	20045
2006	9291	10036	19327	450	420	870	9741	10456	20197
2007	9312	10029	19341	495	481	976	9807	10510	20317
2008	9318	10026	19344	602	565	1167	9920	10591	20511
2009	<b>9411</b>	<b>10049</b>	<b>19460</b>	<b>680</b>	<b>636</b>	<b>1316</b>	<b>10091</b>	<b>10685</b>	<b>20776</b>

**DEELGEMEENTE LEDEBERG**

1995	3366	3723	7089	451	417	868	3817	4140	7957
1996	3359	3710	7069	466	420	886	3825	4130	7955
1997	3291	3585	6876	464	428	892	3755	4013	7768
1998	3328	3578	6906	443	425	868	3771	4003	7774
1999	3327	3563	6890	494	486	980	3821	4049	7870
2000	3384	3543	6927	457	452	909	3841	3995	7836
2001	3409	3618	7027	415	404	819	3824	4022	7846
2002	3486	3628	7114	453	434	887	3939	4062	8001
2003	3489	3612	7101	478	476	954	3967	4088	8055
2004	3468	3592	7060	499	489	988	3967	4081	8048
2005	3497	3602	7099	588	553	1141	4085	4155	8240
2006	3487	3580	7067	609	616	1225	4096	4196	8292
2007	3538	3611	7149	653	652	1305	4191	4263	8454
2008	3577	3632	7209	747	711	1458	4324	4343	8667
2009	<b>3649</b>	<b>3667</b>	<b>7316</b>	<b>783</b>	<b>770</b>	<b>1553</b>	<b>4432</b>	<b>4437</b>	<b>8869</b>

jaar	Belgen			Niet-Belgen			Totaal		
	M	V	tot.	M	V	tot.	M	V	tot.

**DEELGEMEENTE MARIAKERKE**

1995	5594	5838	11432	90	52	142	5684	5890	11574
1996	5549	5855	11404	93	61	154	5642	5916	11558
1997	5492	5842	11334	103	78	181	5595	5920	11515
1998	5495	5853	11348	101	71	172	5596	5924	11520
1999	5518	5858	11376	111	80	191	5629	5938	11567
2000	5520	5863	11383	104	79	183	5624	5942	11566
2001	5494	5804	11298	106	68	174	5600	5872	11472
2002	5425	5783	11208	111	66	177	5536	5849	11385
2003	5440	5749	11189	123	88	211	5563	5837	11400
2004	5499	5816	11315	123	94	217	5622	5910	11532
2005	5536	5904	11440	134	106	240	5670	6010	11680
2006	5564	6001	11565	158	121	279	5722	6122	11844
2007	5541	6050	11591	165	127	292	5706	6177	11883
2008	5539	5998	11537	179	145	324	5718	6143	11861
2009	<b>5606</b>	<b>6073</b>	<b>11679</b>	<b>193</b>	<b>164</b>	<b>357</b>	<b>5799</b>	<b>6237</b>	<b>12036</b>

**DEELGEMEENTE OOSTAKKER**

1995	5197	5308	10505	86	51	137	5283	5359	10642
1996	5322	5405	10727	90	53	143	5412	5458	10870
1997	5440	5521	10961	108	66	174	5548	5587	11135
1998	5562	5717	11279	107	69	176	5669	5786	11455
1999	5667	5803	11470	100	57	157	5767	5860	11627
2000	5787	5908	11695	86	56	142	5873	5964	11837
2001	5859	5998	11857	86	51	137	5945	6049	11994
2002	5905	6102	12007	78	51	129	5983	6153	12136
2003	5939	6192	12131	91	63	154	6030	6255	12285
2004	6003	6220	12223	96	68	164	6099	6288	12387
2005	6035	6303	12338	106	76	182	6141	6379	12520
2006	6074	6418	12492	109	87	196	6183	6505	12688
2007	6102	6476	12578	118	97	215	6220	6573	12793
2008	6179	6515	12694	144	133	277	6323	6648	12971
2009	<b>6276</b>	<b>6661</b>	<b>12937</b>	<b>152</b>	<b>141</b>	<b>293</b>	<b>6428</b>	<b>6802</b>	<b>13230</b>

**DEELGEMEENTE SINT-AMANDSBERG**

1995	9457	10578	20035	742	694	1436	10199	11272	21471
1996	9519	10616	20135	741	691	1432	10260	11307	21567
1997	9401	10466	19867	762	676	1438	10163	11142	21305
1998	9399	10378	19777	749	689	1438	10148	11067	21215
1999	9518	10505	20023	790	731	1521	10308	11236	21544
2000	9704	10714	20418	687	623	1310	10391	11337	21728
2001	9848	10880	20728	636	536	1172	10484	11416	21900
2002	9878	10917	20795	646	554	1200	10524	11471	21995
2003	10014	10998	21012	680	606	1286	10694	11604	22298
2004	10079	11034	21113	672	599	1271	10751	11633	22384
2005	10125	11065	21190	704	666	1370	10829	11731	22560
2006	10217	11138	21355	737	704	1441	10954	11842	22796
2007	10255	11181	21436	881	826	1707	11136	12007	23143
2008	10237	11140	21377	1005	904	1909	11242	12044	23286
2009	<b>10312</b>	<b>11179</b>	<b>21491</b>	<b>1128</b>	<b>1047</b>	<b>2175</b>	<b>11440</b>	<b>12226</b>	<b>23666</b>



jaar	Belgen			Niet-Belgen			Totaal		
	M	V	tot.	M	V	tot.	M	V	tot.

**DEELGEMEENTE SINT-DENIJS-WESTREM**

1995	2457	2818	5275	57	49	106	2514	2867	5381
1996	2448	2827	5275	54	49	103	2502	2876	5378
1997	2451	2819	5270	54	51	105	2505	2870	5375
1998	2442	2797	5239	54	54	108	2496	2851	5347
1999	2438	2811	5249	49	53	102	2487	2864	5351
2000	2434	2780	5214	49	53	102	2483	2833	5316
2001	2432	2792	5224	47	51	98	2479	2843	5322
2002	2387	2790	5177	49	49	98	2436	2839	5275
2003	2373	2751	5124	58	53	111	2431	2804	5235
2004	2367	2732	5066	73	60	133	2440	2792	5232
2005	2361	2712	5073	67	55	122	2428	2767	5195
2006	2341	2680	5021	66	75	141	2407	2755	5162
2007	2340	2652	4992	65	77	142	2405	2729	5134
2008	2350	2679	5029	73	72	145	2423	2751	5174
2009	<b>2358</b>	<b>2647</b>	<b>5005</b>	<b>90</b>	<b>83</b>	<b>173</b>	<b>2448</b>	<b>2730</b>	<b>5178</b>

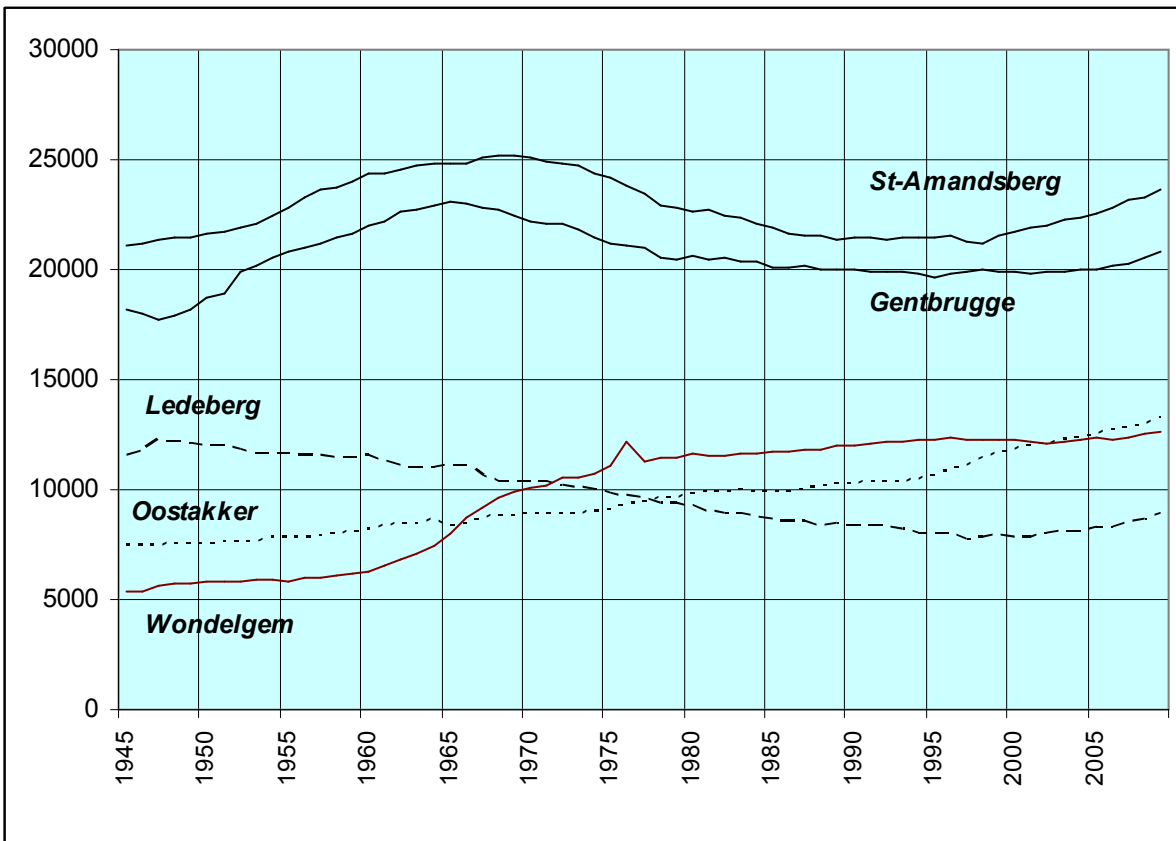
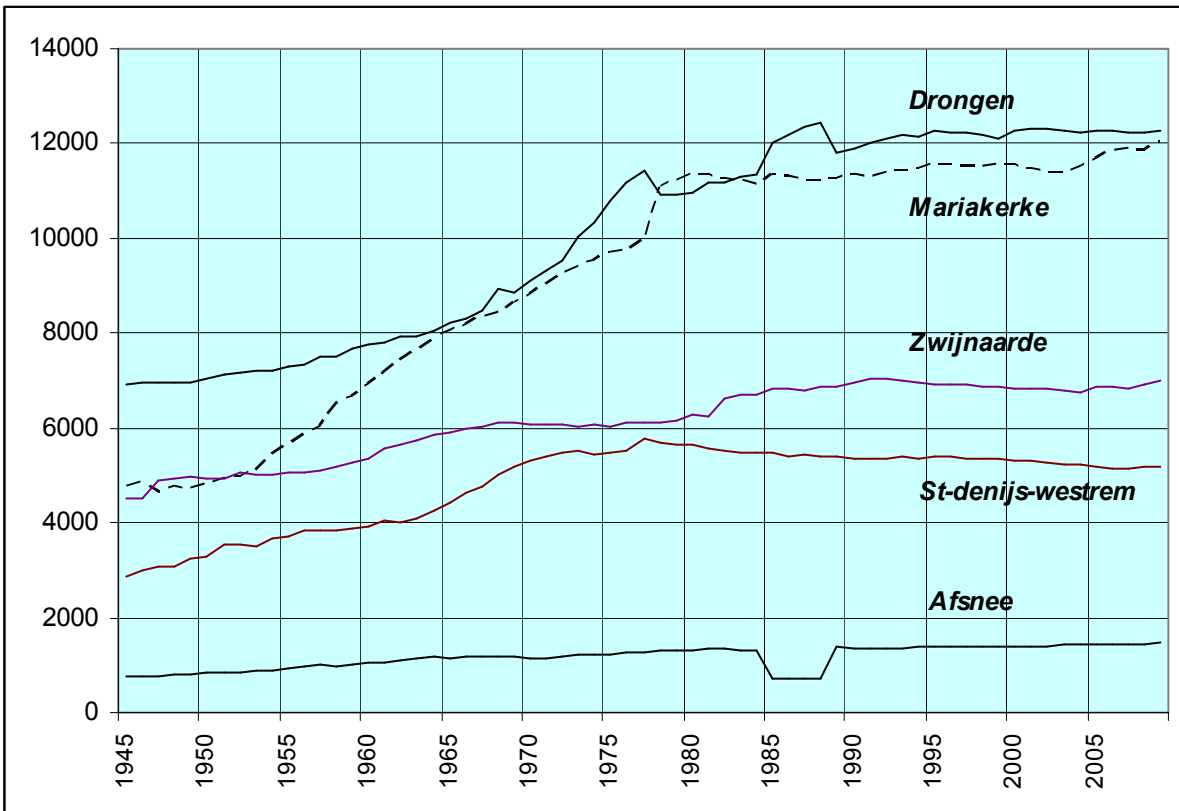
**DEELGEMEENTE WONDELGEM**

1995	5936	6191	12127	107	73	180	6043	6264	12307
1996	5951	6202	12153	107	67	174	6058	6269	12327
1997	5932	6190	12122	108	72	180	6040	6262	12302
1998	5940	6158	12098	112	82	194	6052	6240	12292
1999	5934	6147	12081	112	89	201	6046	6236	12282
2000	5939	6120	12059	116	111	227	6055	6231	12286
2001	5871	6089	11960	115	104	219	5986	6193	12179
2002	5824	6064	11888	109	112	221	5933	6176	12109
2003	5823	6074	11897	133	116	249	5956	6190	12146
2004	5844	6121	11965	142	133	275	5986	6254	12240
2005	5874	6166	12040	163	145	308	6037	6311	12348
2006	5829	6166	11995	161	148	309	5990	6314	12304
2007	5844	6135	11979	222	206	428	6066	6341	12407
2008	5854	6184	12038	247	230	477	6101	6414	12515
2009	<b>5909</b>	<b>6187</b>	<b>12096</b>	<b>289</b>	<b>278</b>	<b>567</b>	<b>6198</b>	<b>6465</b>	<b>12663</b>

**DEELGEMEENTE ZWIJNAARDE**

1995	3378	3476	6854	42	32	74	3420	3508	6928
1996	3372	3472	6844	42	32	74	3414	3504	6918
1997	3361	3456	6817	44	36	80	3405	3492	6897
1998	3336	3432	6768	52	42	94	3388	3474	6862
1999	3334	3423	6757	54	43	97	3388	3466	6854
2000	3305	3414	6719	59	47	106	3364	3461	6825
2001	3320	3407	6727	61	48	109	3381	3455	6836
2002	3309	3414	6723	61	51	112	3370	3465	6835
2003	3290	3388	6678	69	52	121	3359	3440	6799
2004	3265	3381	6646	66	56	122	3331	3437	6768
2005	3285	3444	6729	67	58	125	3352	3502	6854
2006	3289	3451	6740	71	70	141	3360	3521	6881
2007	3265	3416	6681	70	71	141	3335	3487	6822
2008	3315	3422	6737	84	85	169	3399	3507	6906
2009	<b>3353</b>	<b>3452</b>	<b>6805</b>	<b>100</b>	<b>99</b>	<b>199</b>	<b>3453</b>	<b>3551</b>	<b>7004</b>

**1.12. Historische evolutie van het totale bevolkingsaantal per deelgemeente (grenzen vóór de fusie)**



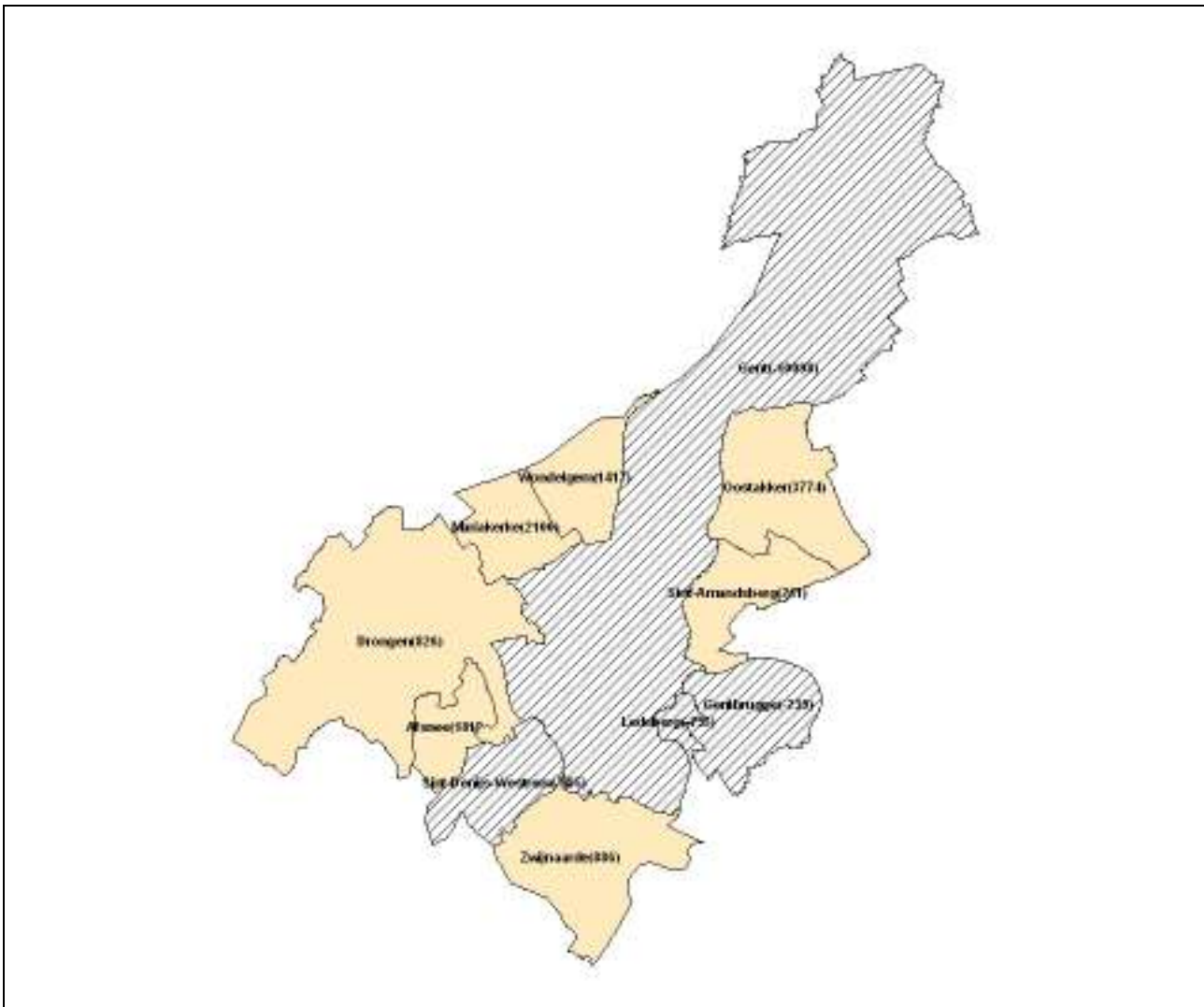
**1.13. Bevolkingsevolutie in de deelgemeente t.o.v. de fusie van 1977  
(abs. en proc.)**

DEELGEMEENTE	BELGEN	%	NIET-BELGEN	%	TOTAAL	%
Afsnee	+173	+13,77	+8	26,67	+181	+14,07
Drongen	+759	+6,70	+67	62,04	+826	+7,22
Gent-Centrum	-19349	-15,68	+9251	90,72	-10098	-7,56
Gent-Kanaalzone	-709	-22,18	-45	-49,45	-754	-22,93
Gentbrugge	-1171	-5,68	+932	242,71	-239	-1,14
Ledeberg	-1878	-20,43	+1143	278,78	-735	-7,65
Mariakerke	+1926	+19,75	+174	95,08	+2100	+21,14
Oostakker	+3623	+38,90	+151	106,34	+3774	+39,91
Sint-Amandsberg	-1222	-5,38	+1433	193,13	+211	+0,90
Sint-Denijs-Westrem	-628	-11,15	+43	33,08	-585	-10,15
Wondelgem	+1022	+9,23	+395	229,65	+1417	+12,60
Zwijnaarde	+739	+12,18	+147	282,69	+886	+14,48
<b>Totaal</b>	<b>-16715</b>	<b>-7,16</b>	<b>+13699</b>	<b>108,37</b>	<b>-3016</b>	<b>-1,23</b>

**1.14. Bevolkingsevolutie van de deelgemeenten t.o.v.  
Gent-Centrum sedert de fusie van 1977**

JAAR	Deelgemeenten	%	Gent-Centrum	%	Totaal
1977	112608	45,74	133563	54,26	246171
1978	112266	46,10	131257	53,90	243523
1979	112207	46,43	129488	53,57	241695
1980	112548	46,90	127411	53,10	239959
1981	112483	47,22	125711	52,78	238194
1982	112432	47,53	124108	52,47	236540
1983	112113	47,63	123288	52,37	235401
1984	111593	47,56	123060	52,44	234653
1985	111594	47,64	122657	52,36	234251
1986	111233	47,64	122277	52,36	233510
1987	111368	47,92	121027	52,08	232395
1988	111283	48,21	119548	51,79	230831
1989	111517	48,33	119245	51,67	230762
1990	111682	48,47	118742	51,53	230424
1991	111748	48,56	118364	51,44	230112
1992	112041	48,76	117758	51,24	229799
1993	112140	49,10	116247	50,90	228387
1994	111917	49,21	115530	50,79	227447
1995	112072	49,49	114364	50,51	226436
1996	112562	49,94	112831	50,06	225393
1997	112349	50,04	112164	49,96	224513
1998	112497	50,23	111486	49,77	223983
1999	113002	50,41	111158	49,59	224160
2000	113443	50,51	111130	49,49	224573
2001	113516	50,21	112567	49,79	226083
2002	113787	49,94	114075	50,06	227862
2003	114275	49,87	114862	50,13	229137
2004	114777	49,74	115957	50,26	230734
2005	115638	49,64	117323	50,36	232961
2006	116398	49,56	118469	50,44	234867
2007	117120	49,41	119880	50,59	237000
2008	118080	49,30	121444	50,70	239524
<b>2009</b>	<b>119690</b>	<b>49,22</b>	<b>123465</b>	<b>50,78</b>	<b>243155</b>

**1.15. Bevolkingsevolutie per deelgemeente t.o.v. de fusie van 1977  
(kaart)**



**1.16. Bevolkingsaantal per leeftijdsklasse per deelgemeente  
(absoluut)**

**a) absoluut (leeftijdsklassen 5 jaar)**

lft	G	AF	DE	DR	GB	GT	LE	MA	ME	OO	SA	SD	SK	TE	WO	ZW
	M	38	26	308	686	3985	351	324	4	382	802	113	42	5	309	204
	V	30	26	284	644	3814	305	312	9	429	809	107	33	4	293	176
<b>0-4</b>	<b>Tot</b>	<b>68</b>	<b>52</b>	<b>592</b>	<b>1330</b>	<b>7799</b>	<b>656</b>	<b>636</b>	<b>13</b>	<b>811</b>	<b>1611</b>	<b>220</b>	<b>75</b>	<b>9</b>	<b>602</b>	<b>380</b>
	M	42	26	319	567	2907	240	277	15	414	681	122	39	2	296	175
	V	41	21	306	513	2954	221	290	11	377	662	135	36	3	275	162
<b>5-9</b>	<b>Tot</b>	<b>83</b>	<b>47</b>	<b>625</b>	<b>1080</b>	<b>5861</b>	<b>461</b>	<b>567</b>	<b>26</b>	<b>791</b>	<b>1343</b>	<b>257</b>	<b>75</b>	<b>5</b>	<b>571</b>	<b>337</b>
	M	40	21	374	499	2780	240	329	7	404	655	153	37	4	299	187
	V	46	27	364	532	2706	215	293	6	420	639	129	35	5	283	170
<b>10-14</b>	<b>Tot</b>	<b>86</b>	<b>48</b>	<b>738</b>	<b>1031</b>	<b>5486</b>	<b>455</b>	<b>622</b>	<b>13</b>	<b>824</b>	<b>1294</b>	<b>282</b>	<b>72</b>	<b>9</b>	<b>582</b>	<b>357</b>
	M	43	38	424	578	2866	237	330	7	406	658	177	33	5	349	214
	V	46	29	382	543	2839	218	342	7	400	641	153	31	3	345	190
<b>15-19</b>	<b>Tot</b>	<b>89</b>	<b>67</b>	<b>806</b>	<b>1121</b>	<b>5705</b>	<b>455</b>	<b>672</b>	<b>14</b>	<b>806</b>	<b>1299</b>	<b>330</b>	<b>64</b>	<b>8</b>	<b>694</b>	<b>404</b>
	M	50	32	342	593	4172	304	320	7	351	732	158	29	5	367	213
	V	34	30	312	582	4793	337	308	3	342	705	135	30	6	352	192
<b>20-24</b>	<b>Tot</b>	<b>84</b>	<b>62</b>	<b>654</b>	<b>1175</b>	<b>8965</b>	<b>641</b>	<b>628</b>	<b>10</b>	<b>693</b>	<b>1437</b>	<b>293</b>	<b>59</b>	<b>11</b>	<b>719</b>	<b>405</b>
	M	30	28	288	713	7726	468	287	7	352	850	113	29	9	365	247
	V	26	26	270	801	7408	503	318	6	368	940	101	35	4	368	210
<b>25-29</b>	<b>Tot</b>	<b>56</b>	<b>54</b>	<b>558</b>	<b>1514</b>	<b>15134</b>	<b>971</b>	<b>605</b>	<b>13</b>	<b>720</b>	<b>1790</b>	<b>214</b>	<b>64</b>	<b>13</b>	<b>733</b>	<b>457</b>
	M	31	30	308	864	6701	475	332	5	413	1018	109	51	4	366	189
	V	34	34	331	823	5498	372	362	5	475	951	133	42	4	386	210
<b>30-34</b>	<b>Tot</b>	<b>65</b>	<b>64</b>	<b>639</b>	<b>1687</b>	<b>12199</b>	<b>847</b>	<b>694</b>	<b>10</b>	<b>888</b>	<b>1969</b>	<b>242</b>	<b>93</b>	<b>8</b>	<b>752</b>	<b>399</b>
	M	38	39	372	747	5052	323	373	10	462	896	133	44	6	387	213
	V	42	35	400	707	3962	290	386	11	502	866	120	48	6	375	210
<b>35-39</b>	<b>Tot</b>	<b>80</b>	<b>74</b>	<b>772</b>	<b>1454</b>	<b>9014</b>	<b>613</b>	<b>759</b>	<b>21</b>	<b>964</b>	<b>1762</b>	<b>253</b>	<b>92</b>	<b>12</b>	<b>762</b>	<b>423</b>
	M	56	28	429	688	4182	305	390	13	576	784	163	46	8	428	246
	V	56	32	443	719	3519	278	413	8	550	809	203	50	6	464	241
<b>40-44</b>	<b>Tot</b>	<b>112</b>	<b>60</b>	<b>872</b>	<b>1407</b>	<b>7701</b>	<b>583</b>	<b>803</b>	<b>21</b>	<b>1126</b>	<b>1593</b>	<b>366</b>	<b>96</b>	<b>14</b>	<b>892</b>	<b>487</b>
	M	64	44	434	793	3849	301	473	8	538	865	180	59	7	541	269
	V	65	46	481	763	3454	285	472	8	539	858	207	47	9	523	275
<b>45-49</b>	<b>Tot</b>	<b>129</b>	<b>90</b>	<b>915</b>	<b>1556</b>	<b>7303</b>	<b>586</b>	<b>945</b>	<b>16</b>	<b>1077</b>	<b>1723</b>	<b>387</b>	<b>106</b>	<b>16</b>	<b>1064</b>	<b>544</b>
	M	51	47	437	676	3646	245	419	7	474	787	181	48	5	478	273
	V	62	39	484	735	3468	253	453	7	448	789	169	35	5	474	276
<b>50-54</b>	<b>Tot</b>	<b>113</b>	<b>86</b>	<b>921</b>	<b>1411</b>	<b>7114</b>	<b>498</b>	<b>872</b>	<b>14</b>	<b>922</b>	<b>1576</b>	<b>350</b>	<b>83</b>	<b>10</b>	<b>952</b>	<b>549</b>
	M	55	31	437	621	3123	213	403	1	423	625	143	34	5	435	213
	V	48	19	470	593	3079	222	429	6	410	680	163	38	4	428	226
<b>55-59</b>	<b>Tot</b>	<b>103</b>	<b>50</b>	<b>907</b>	<b>1214</b>	<b>6202</b>	<b>435</b>	<b>832</b>	<b>7</b>	<b>833</b>	<b>1305</b>	<b>306</b>	<b>72</b>	<b>9</b>	<b>863</b>	<b>439</b>
	M	54	17	462	544	2687	200	366	7	319	544	156	25	5	414	213
	V	59	15	445	546	2901	215	409	14	322	559	185	22	3	439	211
<b>60-64</b>	<b>Tot</b>	<b>113</b>	<b>32</b>	<b>907</b>	<b>1090</b>	<b>5588</b>	<b>415</b>	<b>775</b>	<b>21</b>	<b>641</b>	<b>1103</b>	<b>341</b>	<b>47</b>	<b>8</b>	<b>853</b>	<b>424</b>
	M	38	12	314	384	2063	160	315	6	223	410	102	26	4	332	145
	V	36	6	336	483	2396	148	359	4	246	505	129	27	10	337	185
<b>65-69</b>	<b>Tot</b>	<b>74</b>	<b>18</b>	<b>650</b>	<b>867</b>	<b>4459</b>	<b>308</b>	<b>674</b>	<b>10</b>	<b>469</b>	<b>915</b>	<b>231</b>	<b>53</b>	<b>14</b>	<b>669</b>	<b>330</b>
	M	28	16	298	391	1906	142	308	7	253	387	132	17	9	349	180
	V	38	17	318	457	2584	160	365	8	269	485	176	22	6	376	159
<b>70-74</b>	<b>Tot</b>	<b>66</b>	<b>33</b>	<b>616</b>	<b>848</b>	<b>4490</b>	<b>302</b>	<b>673</b>	<b>15</b>	<b>522</b>	<b>872</b>	<b>308</b>	<b>39</b>	<b>15</b>	<b>725</b>	<b>339</b>
	M	29	15	251	339	1654	107	278	7	219	341	149	23	5	259	135
	V	33	18	268	466	2610	185	351	6	268	537	174	30	8	364	169
<b>75-79</b>	<b>Tot</b>	<b>62</b>	<b>33</b>	<b>519</b>	<b>805</b>	<b>4264</b>	<b>292</b>	<b>629</b>	<b>13</b>	<b>487</b>	<b>878</b>	<b>323</b>	<b>53</b>	<b>13</b>	<b>623</b>	<b>304</b>
	M	22	8	130	248	1113	70	187	5	127	248	97	13	3	142	84
	V	24	15	190	408	2158	152	235	4	191	416	158	16	4	194	133
<b>80-84</b>	<b>Tot</b>	<b>46</b>	<b>23</b>	<b>320</b>	<b>656</b>	<b>3271</b>	<b>222</b>	<b>422</b>	<b>9</b>	<b>318</b>	<b>664</b>	<b>255</b>	<b>29</b>	<b>7</b>	<b>336</b>	<b>217</b>
	M	16	5	69	128	623	41	71	1	74	137	57	2	2	62	44
	V	15	6	116	272	1499	61	113	0	174	282	102	13	2	126	110
<b>85-89</b>	<b>Tot</b>	<b>31</b>	<b>11</b>	<b>185</b>	<b>400</b>	<b>2122</b>	<b>102</b>	<b>184</b>	<b>1</b>	<b>248</b>	<b>419</b>	<b>159</b>	<b>15</b>	<b>4</b>	<b>188</b>	<b>154</b>
	M	3	0	15	24	135	8	16	0	16	17	9	2		17	9
	V	2	4	30	62	447	13	19	1	51	75	36	0		46	26
<b>90-94</b>	<b>Tot</b>	<b>5</b>	<b>4</b>	<b>45</b>	<b>86</b>	<b>582</b>	<b>21</b>	<b>35</b>	<b>1</b>	<b>67</b>	<b>92</b>	<b>45</b>	<b>2</b>	<b>0</b>	<b>63</b>	<b>35</b>
	M	0	0	8	8	43	2	1		2	3	1	0		3	0
	V	2	1	18	36	163	4	8		21	18	15	3		17	20
<b>95+</b>	<b>Tot</b>	<b>2</b>	<b>1</b>	<b>26</b>	<b>44</b>	<b>206</b>	<b>6</b>	<b>9</b>	<b>0</b>	<b>23</b>	<b>21</b>	<b>16</b>	<b>3</b>	<b>0</b>	<b>20</b>	<b>20</b>

**b) absoluut (leeftijdsklassen 0-19, 20-64 en 65+)**

lft	G	AF	DE.	DR	GB	GC	LE	MA	ME	OO	SA	SD	SK	TD	WO.	ZW	
<b>0-19</b>	m	163	111	1425	2330	12538	1068	1260	33	1606	2796	565	151	16	1253	780	
	v	163	103	1336	2232	12313	959	1237	33	1626	2751	524	135	15	1196	698	
	t	326	214	2761	4562	24851	2027	2497	66	3232	5547	1089	286	31	2449	1478	
	%	<b>m</b>	<b>22%</b>	<b>24%</b>	<b>24%</b>	<b>23%</b>	<b>20%</b>	<b>24%</b>	<b>22%</b>	<b>27%</b>	<b>25%</b>	<b>24%</b>	<b>23%</b>	<b>25%</b>	<b>17%</b>	<b>20%</b>	<b>23%</b>
		<b>v</b>	<b>22%</b>	<b>23%</b>	<b>21%</b>	<b>21%</b>	<b>20%</b>	<b>22%</b>	<b>20%</b>	<b>27%</b>	<b>24%</b>	<b>23%</b>	<b>19%</b>	<b>23%</b>	<b>16%</b>	<b>18%</b>	<b>20%</b>
		<b>t</b>	<b>22%</b>	<b>24%</b>	<b>23%</b>	<b>22%</b>	<b>20%</b>	<b>23%</b>	<b>21%</b>	<b>27%</b>	<b>24%</b>	<b>23%</b>	<b>21%</b>	<b>24%</b>	<b>17%</b>	<b>19%</b>	<b>21%</b>
<b>20-64</b>	m	429	296	3509	6239	41138	2834	3363	65	3908	7101	1336	365	54	3781	2076	
	v	426	276	3636	6269	38082	2755	3550	68	3956	7157	1416	347	47	3809	2051	
	t	855	572	7145	12508	79220	5589	6913	133	7864	14258	2752	712	101	7590	4127	
	%	<b>m</b>	<b>59%</b>	<b>64%</b>	<b>58%</b>	<b>62%</b>	<b>67%</b>	<b>64%</b>	<b>58%</b>	<b>52%</b>	<b>61%</b>	<b>62%</b>	<b>55%</b>	<b>61%</b>	<b>58%</b>	<b>61%</b>	<b>60%</b>
		<b>v</b>	<b>58%</b>	<b>62%</b>	<b>58%</b>	<b>59%</b>	<b>61%</b>	<b>62%</b>	<b>57%</b>	<b>55%</b>	<b>58%</b>	<b>59%</b>	<b>52%</b>	<b>59%</b>	<b>51%</b>	<b>59%</b>	<b>58%</b>
		<b>t</b>	<b>58%</b>	<b>63%</b>	<b>58%</b>	<b>60%</b>	<b>64%</b>	<b>63%</b>	<b>57%</b>	<b>54%</b>	<b>59%</b>	<b>60%</b>	<b>53%</b>	<b>60%</b>	<b>55%</b>	<b>60%</b>	<b>59%</b>
<b>65+</b>	m	136	56	1085	1522	7537	530	1176	26	914	1543	547	83	23	1164	597	
	v	150	67	1276	2184	11857	723	1450	23	1220	2318	790	111	30	1460	802	
	t	286	123	2361	3706	19394	1253	2626	49	2134	3861	1337	194	53	2624	1399	
	%	<b>m</b>	<b>19%</b>	<b>12%</b>	<b>18%</b>	<b>15%</b>	<b>12%</b>	<b>12%</b>	<b>20%</b>	<b>21%</b>	<b>14%</b>	<b>13%</b>	<b>22%</b>	<b>14%</b>	<b>25%</b>	<b>19%</b>	<b>17%</b>
		<b>v</b>	<b>20%</b>	<b>15%</b>	<b>20%</b>	<b>20%</b>	<b>19%</b>	<b>16%</b>	<b>23%</b>	<b>19%</b>	<b>18%</b>	<b>19%</b>	<b>29%</b>	<b>19%</b>	<b>33%</b>	<b>23%</b>	<b>23%</b>
		<b>t</b>	<b>19%</b>	<b>14%</b>	<b>19%</b>	<b>18%</b>	<b>16%</b>	<b>14%</b>	<b>22%</b>	<b>20%</b>	<b>16%</b>	<b>16%</b>	<b>26%</b>	<b>16%</b>	<b>29%</b>	<b>21%</b>	<b>20%</b>

### 1.17. Bevolkingsdichtheid per deelgemeente (inw/km<sup>2</sup>)

Deelgemeente	oppervlakte	Bevolkingsdichtheid
Afsnee	3,95 km <sup>2</sup>	371,39
Drongen	27,43 km <sup>2</sup>	447,21
Gent	70,34 km <sup>2</sup>	1791,29
Gentbrugge	7,86 km <sup>2</sup>	2643,26
Ledeberg	1,09 km <sup>2</sup>	8136,70
Mariakerke	5,20 km <sup>2</sup>	2314,62
Oostakker	10,47 km <sup>2</sup>	1263,61
Sint-Amandsberg	5,99 km <sup>2</sup>	3950,92
Sint-Denijs-Westrem	6,24 km <sup>2</sup>	829,81
Wondelgem	5,82 km <sup>2</sup>	2175,77
Zwijnaarde	12,04 km <sup>2</sup>	581,73
<b>Totaal</b>	<b>156,43 km<sup>2</sup></b>	<b>1554,40</b>

### 1.18. Bevolkingsdichtheid deelgemeente (kaart)



**1.19. Migraties per deelgemeente 2009**

**a) Geboorten :**

Deelgemeente	Belgen			Niet-Belgen			Totaal		
	M	V	Totaal	M	V	Totaal	M	V	Totaal
Afsnee	8	6	14	0	0	0	8	6	14
Desteldonk	6	5	11	0	0	0	6	5	11
Drongen	64	60	124	1	2	3	65	62	127
Gentbrugge	150	139	289	22	7	29	172	146	318
Gent-Centrum	790	777	1567	165	157	322	955	934	1889
Ledeberg	73	70	143	10	13	23	83	83	166
Mariakerke	66	51	117	2	2	4	68	53	121
Mendonk	1	4	5	0	0	0	1	4	5
Oostakker	84	82	166	0	0	0	84	82	166
Sint-Amandsberg	164	153	317	15	15	30	179	168	347
Sint-Denijs-Westrem	19	20	39	1	2	3	20	22	42
Sint-Kruis-Winkel	4	7	11	0	1	1	4	8	12
Terdonk	1	0	1	0	0	0	1	0	1
Wondelgem	74	55	129	6	2	8	80	57	137
Zwijnaarde	42	45	87	1	0	1	43	45	88
<b>Totaal</b>	<b>1546</b>	<b>1474</b>	<b>3020</b>	<b>223</b>	<b>201</b>	<b>424</b>	<b>1769</b>	<b>1675</b>	<b>3444</b>

**b) Overlijdens :**

Deelgemeente	Belgen			Niet-Belgen			Totaal		
	M	V	Totaal	M	V	Totaal	M	V	Totaal
Afsnee	7	1	8	0	0	0	7	1	8
Desteldonk	2	2	4	0	0	0	2	2	4
Drongen	47	68	115	1	0	1	48	68	116
Gentbrugge	106	98	204	2	0	2	108	98	206
Gent-Centrum	588	535	1123	34	16	50	622	551	1173
Ledeberg	26	23	49	3	2	5	29	25	54
Mariakerke	60	43	103	1	0	1	61	43	104
Mendonk	3	1	4	0	0	0	3	1	4
Oostakker	54	59	113	0	0	0	54	59	113
Sint-Amandsberg	85	102	187	2	2	4	87	104	191
Sint-Denijs-Westrem	39	50	89	2	0	2	41	50	91
Sint-Kruis-Winkel	3	2	5	0	0	0	3	2	5
Terdonk	1	2	3	0	0	0	1	2	3
Wondelgem	68	86	154	2	1	3	70	87	157
Zwijnaarde	30	45	75	0	0	0	30	45	75
<b>Totaal</b>	<b>1119</b>	<b>1117</b>	<b>2236</b>	<b>47</b>	<b>21</b>	<b>68</b>	<b>1166</b>	<b>1138</b>	<b>2304</b>



**c) Aankomsten (van buiten Gent):**

Deelgemeente	Belgen			Niet-Belgen			Totaal			
	M	V	Totaal	M	V	Totaal	M	V	Totaal	%
Afsnee	25	24	49	1	0	1	26	24	50	0,3%
Desteldonk	14	16	30	0	1	1	14	17	31	0,2%
Drongen	142	153	295	22	21	43	164	174	338	2,3%
Gentbrugge	320	281	601	100	95	195	420	376	796	5,4%
Gent-Centrum	3175	2737	5912	2244	2090	4334	5419	4827	10246	69,6%
Ledeberg	171	156	327	128	117	245	299	273	572	3,9%
Mariakerke	130	118	248	28	18	46	158	136	294	2,0%
Mendonk	6	8	14	0	0	0	6	8	14	0,1%
Oostakker	166	175	341	15	18	33	181	193	374	2,5%
Sint-Amandsberg	275	278	553	250	217	467	525	495	1020	6,9%
Sint-Denijs-Westrem	96	95	191	20	14	34	116	109	225	1,5%
Sint-Kruis-Winkel	24	28	52	2	6	8	26	34	60	0,4%
Terdonk	1	3	4	0	0	0	1	3	4	0,0%
Wondelgem	147	185	332	51	45	96	198	230	428	2,9%
Zwijnaarde	115	117	232	17	25	42	132	142	274	1,9%
<b>Totaal</b>	<b>4807</b>	<b>4374</b>	<b>9181</b>	<b>2878</b>	<b>2667</b>	<b>5545</b>	<b>7685</b>	<b>7041</b>	<b>14726</b>	<b>100,0%</b>

**d) Vertrekken (naar buiten Gent):**

Deelgemeente	Belgen			Niet-Belgen			Totaal			
	M	V	Totaal	M	V	Totaal	M	V	Totaal	Totaal
Afsnee	14	19	33	5	0	5	19	19	38	0,3%
Desteldonk	23	23	46	1	1	2	24	24	48	0,4%
Drongen	165	169	334	9	9	18	174	178	352	2,7%
Gentbrugge	436	438	874	51	39	90	487	477	964	7,4%
Gent-Centrum	3294	2788	6082	1167	890	2057	4461	3678	8139	62,1%
Ledeberg	218	216	434	68	53	121	286	269	555	4,2%
Mariakerke	166	169	335	14	10	24	180	179	359	2,7%
Mendonk	10	8	18	0	0	0	10	8	18	0,1%
Oostakker	222	206	428	13	14	27	235	220	455	3,5%
Sint-Amandsberg	421	444	865	109	82	191	530	526	1056	8,1%
Sint-Denijs-Westrem	78	115	193	3	2	5	81	117	198	1,5%
Sint-Kruis-Winkel	34	39	73	1	2	3	35	41	76	0,6%
Terdonk	4	3	7	0	0	0	4	3	7	0,1%
Wondelgem	213	241	454	29	15	44	242	256	498	3,8%
Zwijnaarde	160	159	319	16	13	29	176	172	348	2,7%
<b>Totaal</b>	<b>5458</b>	<b>5037</b>	<b>10495</b>	<b>1486</b>	<b>1130</b>	<b>2616</b>	<b>6944</b>	<b>6167</b>	<b>13111</b>	<b>100,0%</b>

### 1.20. Verhuizingen binnen Gent per deelgemeente 2009

Naar	AF	DE	DR	GB	GT	LE	MA	ME	OO	SA	SD	SK	TE	WO	ZW	Totaal
Van																
AF	8		7	2	11		1			2	5			2	6	44
DE		10	1	1	8	2	3		3	3		2		1		34
DR	4	1	175	9	176	4	25		9	22	1			6	11	443
GB		3	21	464	453	112	20		45	81	11	1		21	31	1263
GT	42	25	194	705	10188	403	435		325	943	92	10	1	476	184	14023
LE		1	4	148	326	324	4		11	42	2			22	6	890
MA			16	18	213	9	162		10	15	4	3		54	1	505
OO		12	9	32	129	4	6	8	279	88		5	5	9	3	589
SA	1	4	13	117	596	45	30		169	580	5	2	4	28	6	1600
SD	1		3	8	69	2	10			4	82			1	16	196
SK			2	4	7				6	1		22				42
TE					3											3
WO	1		26	22	265	9	37		8	23	6	1		242	5	645
ZW			3	7	86	3	4		2	3	2			6	195	311
	57	56	474	1537	12530	917	737	8	867	1807	210	46	10	868	464	20588

### 1.21. Gezinssamenstelling per deelgemeente 2009 – aantal gezinnen

Deelgem.	Gezinsgrootte										
	1	2	3	4	5	6	7	8	9	10+	Totaal
Afsnee	139	232	89	97	25	9	2	1	1	0	595
Drongen	1245	1905	764	776	279	45	13	6	2	0	5035
Gent-centrum	35621	16046	5926	4503	2070	815	310	112	44	52	65499
Gentbrugge	3486	3046	1379	1050	350	113	30	10	8	3	9475
Kanaalzone	294	335	165	166	30	10	6	0	2	0	1008
Ledeberg	1887	1186	520	345	182	65	26	14	4	2	4231
Mariakerke	1580	1942	824	631	210	60	13	3	1	3	5267
Oostakker	1530	1756	977	831	268	63	17	6	4	0	5452
St A'berg	4022	3126	1397	1252	494	171	54	21	9	4	10550
St Denijs	843	760	290	287	114	31	4	0	1	0	2330
Wondelgem	1819	2170	894	607	183	55	12	7	0	0	5747
Zwijnaarde	986	1057	468	377	134	37	7	4	2	0	3072
<b>Totaal</b>	<b>53452</b>	<b>33561</b>	<b>13693</b>	<b>10922</b>	<b>4339</b>	<b>1474</b>	<b>494</b>	<b>184</b>	<b>78</b>	<b>64</b>	<b>118261</b>

noot : De personen verblijvende in een gemeenschap zijn in het cijfer van de alleenstaanden inbegrepen