

# *Santa Cruz das Flores*

## *Itinerários Pedestres do Concelho*

Escola Profissional de S.Jorge – Pólo das Flores

Estagiário: Luís Miguel da Silva Cravinho

Data: 15/04/2007



## A Câmara Municipal de Santa Cruz das Flores dá-vos as Boas-Vindas ao território do seu Concelho.

Se é amante de caminhadas pela natureza, aqui ofereceremos um auxílio à descoberta de alguns destes itinerários pedestres.

Os percursos correspondem aos descritos no Roteiro Histórico e pedestre\*, onde se encontra a descrição pormenorizada destes e da maioria dos itinerários do Concelho.

Os trilhos são apresentados de Norte para Sul, começando na Freguesia de Ponta Delgada, seguindo-se os Cedros, com o seu lugar da Ponta Ruiva, continuando até à Vila – Fazenda, Monte, Vales, Ribeira dos Barqueiros –, até à Freguesia da Caveira:

**Bons passeios!...**

### Legenda:

**T M P:** Tempo Médio do Percurso

**G D:** Grau de Dificuldade

\* Fáceis;

\*\* Com curtos trechos indefinidos, secções íngremes ou bastante compridos;

\*\*\* Difíceis, mal traçados, muito íngremes ou compridos;

\*\*\*\* Itinerários ou passagens com algum perigo ou difíceis de encontrar: aconselha-se a companhia de caminhantes experientes ou guia local.



# Ponta Delgada

Freguesia de Ponta Delgada

## Ligação ao Concelho das Lajes:

T M P: 3 horas

Total km: 7,200

G D: \*\*\*

Distância Parciais: Ponta Delgada – Ribeira do Moinho: aprox. 2,300 km;

Ribeira do Moinho – Ponta da Fajã: aprox. 7,200 km.

## Ponta do Albarnaz – Quebrada Nova dos Fanais:

T M P: 2 horas

Total km: 3,600 Só ida

G D: \*\*\*\*

## Ponta Delgada – Cruz do Facho:

T M P: 20 minutos

Total km: 1,250 só ida (entrada de Ponta Delgada – Cruz)

G D: \*

## Ponta Delgada – Fonte de Moleiro (Igreja – Fabrica em Ruínas)

T M P: 15 minutos (Igreja Fábrica em Ruínas)

Total km: 0,650

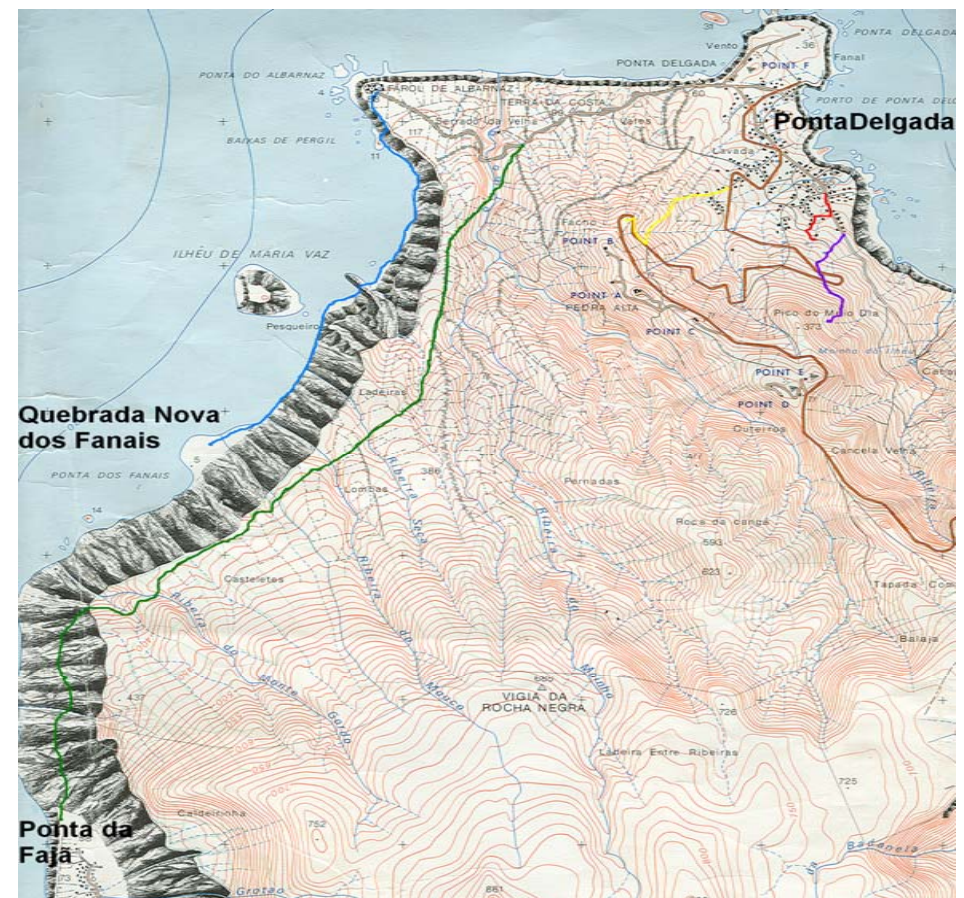
G D: \*

## Ponta Delgada – Pico de Meio-dia (Capela de S.João Batista)

T M P: 30-40 minutos

Total km: 2,850 (Estrada Regional – Capela de São João – Estrada Regional – Igreja São Pedro)

G D: \*



## Ponta de Delgada – Ponta Ruiva – Cedros

### Ponta Delgada – Cabouco – Peninha – Ramal da Ponta Ruiva

T M P: 2 horas

Total km: 6,100

G D: \*\*\* (pelo comprimento)

Distância Parciais: Igreja – Cabouco: 2,900 km; Cabouco – Peninha (Estrada Regional): 1,750; Estrada Regional – Ramal da Ponta Ruiva: 1,450 km de asfalto.

### Ponta Delgada – Ponta dos Ilhéus (Moinho dos Ilhéus – Cabouco)

T M P: 50 minutos

Total km: 3,000 só ida

G D: \*\*/\*\*

Distância Parcial: Igreja – Moinho dos Ilhéus: 1,720 km; Moinho – Mar: 1,280 km.

### Estrada Regional – Aguinhas – Ponta Ruiva

T M P: 50 minutos

Total km: 3,500

G D: \*\*

Distância Parciais: Cruzamento Estrada Regional – Aguinhas: 1,950 km; Aguinhas – Cruzamento trilho das barrozas: 0,650 km; Cruzamento Barrosas – Casa do Espírito Santo da Ponta Ruiva: 0,900 km.



## Ponta Ruiva – Ponta das Barrosas

**T M P:** 60 minutos

**Total km:** 3,800 só ida

**G D:** \*\*/\*\*

**Distâncias Parciais:** Casa do Espírito Santo – Cruzamento Barrosas: 0,900 km;  
Cruzamento Barrosas – Ribeira das Barrosas: 2,100 km; Ribeira – Casas dos Barroseiros: 0,800 km.



Ribeira dos Ilhéus

## Fajã da Ponta Ruiva

**T M P:** 35 minutos para baixo e 45 a subir;

**Total km:** 2,400 (Casa do Espíritos Santo Ponta Ruiva – Miradouro do Cabeço – Fajã – acesso ao mar, ida e volta);

**G D:** \* (acesso ao mar:\*\*\*).



Vista da Orla marítimo, Ilhéu dos Abrões, Ponta dos Ilhéus e Ponta Delgada

## Ponta Ruiva – Cedros

**T M P:** 100 minutos

**Total km:** 3,700 só ida (Espírito Santo Ponta Ruiva – Igreja dos Cedros);

**G D:** \*



O Ilhéu do Pão de Açúcar, o Ilhéu da Muda e a Ponta Ruiva, Vista da Ponta das Barrosas.



Fajã da Ponta Ruiva, vista de cima.

## Cedros – Alagoa – Cedros

**T M P:** 2 horas

**Total km:** 5,300 ida e Volta

**G D:** \*

**Distâncias Parciais:** Igreja – começo do caminho: 0,250; começo caminho – ponte Ribeira da Alagoa: 1,230 km; Ponte – Casa Guarda – Mar: 0,490 km; Estrada da Alagoa – Estrada Regional – Igreja: 1,650 km;



O “rolo”, os Ilhéus da Baía da Alagoa e Santa Cruz ao fundo.

## Arredores da Vila

### Fazenda – Sanguinhal – Ladeiras – Monte –

#### Porto de São Pedro

**T M P:** 100 minutos

**Total km:** 5,200

**G D:** \*

**Distâncias Parciais:** Largo do Minimercado – Cerrado das Casas Sanguinhal: 1,700 km; Sanguinhal – Beija-mão: 0,850 km; Beija-mão – Ladeiras: 0,750 km; Ladeiras – Rua do Pampilhal: 1,100; Rua do Pampilhal – Curva do Espelho – Porto de São Pedro: 0,800 km.

### Fajã do Conde – Vale da Ribeira da Cruz

**T M P:** 90 minutos

**Total:** 3,750

**G D:** \*\*\* (a dificuldade corresponde ao grau de agilidade de cada um entre os pedregulhos da ribeira e o seu caudal);

**Distâncias Parciais:** Portal Chacão – Curral do outro lado da Fajã: 0,800; Curral – Foz da Ribeira da cruz: 0,775; Foz – Ponte Estrada Regional: 2,175;

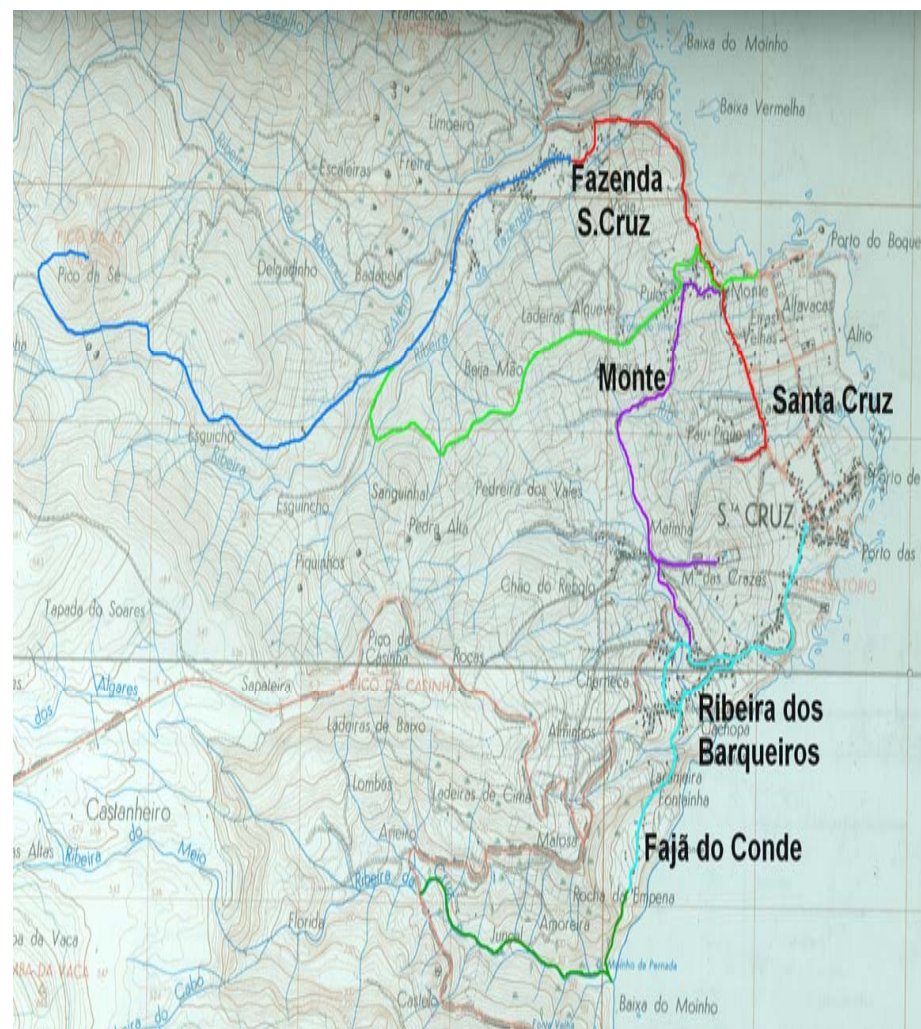
### Monte – Vales – Monte das Cruzes (Ribeira dos Barqueiros)

**T M P:** 40 minutos

**Total km:** 2,200

**G D:** \*

**Distâncias Parciais:** Curva do Espelho Monte – Cruzamento Ladeiras / Rua do Pampilhal: 0,350 km; Cruzamento – Fábrica de Lacticínios: 0,850 km; Fábrica – Monte das Cruzes (miradouro): 1,000 km.



Vila de Santa Cruz

**(Igreja Matriz -) Ribeira dos Barqueiros – Fajã do Conde (- Igreja Matriz)** —————

**T M P:** 2 horas, ida e volta

**Total km:** 5,700 ida e volta; 3,250 km ida

**G D:** \*

**Distâncias Parciais:** Igreja Matriz – Chafariz da Rua de Santo Espírito: 1,300 km; Chafariz – Rua dos Silvas: 0,350 km; Rua dos Silvas – Portal Charcão: 0,800 km; Portal Chacão – Alagoa: 0,420 km; Alagoa – Pedra de Lang: 0,380 km;



Vista sobre Santa Cruz e o Monte das Cruzes, descendo pelo caminho das Ladeiras.

**Fazenda – Pisão – Monte de Santa Cruz (+Moinho da Ribeira do Pomar)** —————

**T M P:** 40 minutos

**Total km:** 2,450

**G D:** \*

**Distâncias Parciais:** Largo do Minimercado Vicente – Ribeira da Fazenda (Pisão): 0,500 km; Pisão – Monte (Estrada Regional): 1,250; Monte – Minimercado Estácio: 0,700; Minimercado – Moinho da Ribeira do Pomar: 0,800.

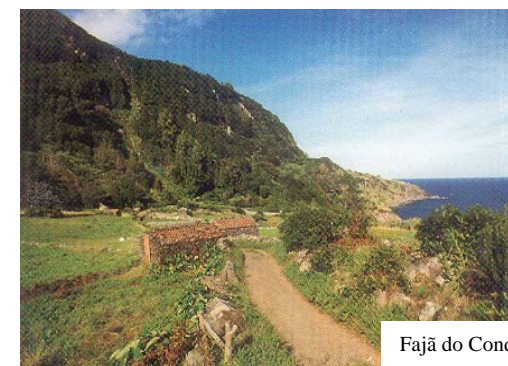
**Fazenda - Pico da Sé** —————

**T M P:** Subida 140 minutos; Descida 100 minutos;

**Total km:** 5,100

**G D:** \*\*\*

**Distâncias Parciais:** Minimercado – Ponte Loural: 1,500; Ponte Loural – Pico da Sé: 3,600 km



Fajã do Conde

### Água Mineral do Poio do Moreno —————

**T M P:** 45 minutos ida

**Total km:** 3,400 (Estrada Regional – Água Quente ida e volta)

**G D:** \*\*\*/\*\*\*\*

### Foz da Ribeira da Cruz – Caveira de Baixo: —————

#### Caminho do Rabo d’Asno

**T M P:** 40 minutos a subir

**Total km:** 1,875

**G D:** \*\*

**Distâncias Parciais:** Foz da Ribeira da Cruz – começo ramal alcatroado (caminho do Rabo d’Asno): 1,300; Ramal – Igreja: 0,575 km.

### Ribeira da Cruz – Caveira de Cima: —————

#### Caminho dos Cavalos e do Massapês

**T M P:** 45 minutos

**Total km:** 1,500

**G D:** \*\*

**Distâncias Parciais:** Ponte – Começo do caminho (Estrada Regional): 0,800 km; Estrada Regional – Igreja da Caveira: 0,700 km;

### Ponta da Caveira —————

**T M P:** 50 minutos (descida)

**Total km:** só ida (igreja das benditas Almas – Vista da Gruta dos Enxarés)

**G D:** \*



Vista Sobre Santa Cruz e da Foz da Ribeira da Cruz do caminho do Massapês.



Subida à Caveira pelo trilho do Rabo d’Asno começa na foz da Ribeira da Cruz, entre a vegetação endêmica.



**Caveira – Baía da Ribeira da Silva (Fajã Pedro Vieira)**

**T M P:** 40 minutos só ida

**Total km:** 1,750 só ida (igreja das Benditas Almas – Ribeira da Silva)

**G D:** \*\*



O "rolo" da Baía da Fajã Pedro Vieira.



Queda de água da Ribeira da Silva.