



GOBIERNO DE CHILE
MINISTERIO DE OBRAS PÚBLICAS
TRANSPORTES Y
TELECOMUNICACIONES

MINISTERIO DE OBRAS PÚBLICAS

BALANCE 2002 PROYECCIONES 2003



13 de febrero de 2003

disponible en www.moptt.cl



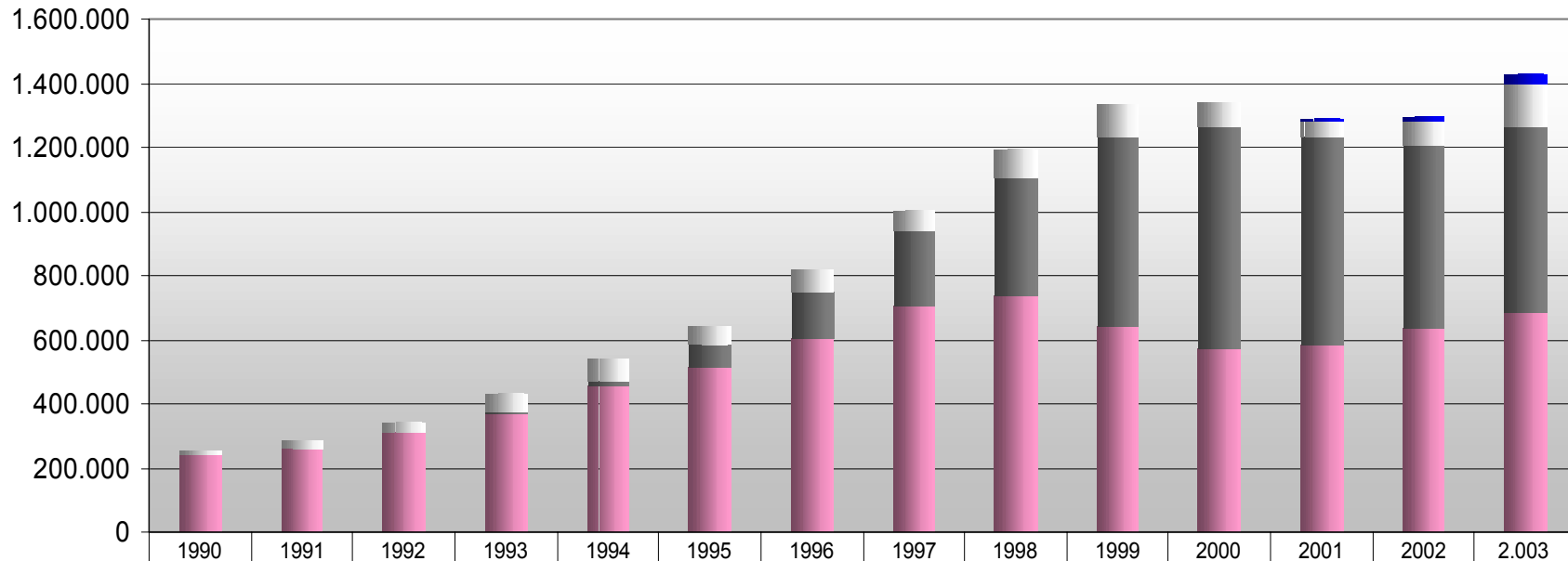
GOBIERNO DE CHILE
MINISTERIOS DE OBRAS PÚBLICAS
TRANSPORTES Y
TELECOMUNICACIONES

MOP: GESTOR DE INFRAESTRUCTURA PARA CHILE

MAYOR INVERSIÓN EN INFRAESTRUCTURA CON RELEVANTE PARTICIPACIÓN DE CAPITALS PRIVADOS

Inversión Histórica Ministerio de Obras Públicas

(Miles US\$ 2002) 1US\$=\$690



	1990	1991	1992	1993	1994	1995	1996	1997	1998	1999	2000	2001	2002	2003
■ Provisión FNDR (APR y Vialidad)	0	0	0	0	0	0	0	0	0	0	0	7.652	15.872	30.006
■ Inversión por Mandato	12.786	26.169	31.122	58.753	65.099	55.476	69.565	58.461	85.908	101.873	76.895	46.385	72.569	133.527
■ Inversión Privada	0	0	0	1.969	14.108	73.252	142.333	234.022	370.841	591.236	690.299	648.262	572.815	577.605
■ Inversión Pública	240.254	258.699	312.786	371.406	457.645	511.386	604.995	707.868	734.205	640.828	572.657	585.590	635.709	688.105



GOBIERNO DE CHILE
MINISTERIOS DE OBRAS PÚBLICAS
TRANSPORTES Y
TELECOMUNICACIONES

ALTA INVERSIÓN PÚBLICA POR CADA CHILENO, CON UN GRAN IMPACTO EN NUESTRAS REGIONES EXTREMAS

REGIONES	2002		2003	
	INVERSIÓN MOP (M\$ 2002)	INVERSIÓN PER CÁPITA (M\$ / Hab. 2002)	INVERSIÓN MOP (M\$ 2002)	INVERSIÓN PER CÁPITA (M\$ / Hab. 2002)
1	20.894.435	53,3	15.084.264	36,5
2	13.115.257	28,9	19.138.131	40,1
3	6.690.752	28,8	11.678.138	47,8
4	13.101.453	23,7	26.814.242	46,1
5	16.919.304	11,9	28.591.833	19,1
RM	33.182.456	6,0	65.416.781	11,2
6	16.355.376	23,0	18.423.300	24,6
7	37.949.011	45,6	25.979.183	29,7
8	42.613.372	25,0	45.549.158	25,4
9	24.791.728	31,2	46.858.215	56,0
10	32.727.012	33,5	58.054.381	56,5
11	9.037.191	113,3	16.624.530	198,1
12	16.054.460	114,9	15.891.488	108,1
14	119.425.207		74.393.687	
Total general	402.857.015		468.497.333	

Nota: sólo inversión pública sectorial e ISAR, sin privada por Concesiones.
Región 14: corresponde a la inversión que comprende a más de una región.



GOBIERNO DE CHILE
MINISTERIOS DE OBRAS PÚBLICAS
TRANSPORTES Y
TELECOMUNICACIONES

LA CONSTRUCCIÓN DE INFRAESTRUCTURA COMO FUENTE DE GENERACIÓN DE EMPLEOS DIRECTOS

EMPLEO/MES

2002

2003

Región	INV. PÚBLICA	INV. PÚBLICA + PRIVADA	INV. PÚBLICA	INV. PÚBLICA + PRIVADA
1	1.718	1.718	1.028	1.028
2	949	949	1.253	1.416
3	487	487	813	935
4	1.080	1.855	1.145	1.681
5	1.786	6.820	1.814	4.116
6	1.154	3.301	1.314	5.657
7	2.715	2.958	1.514	1.514
8	3.154	4.326	2.969	3.072
9	2.193	4.306	2.365	2.365
10	2.253	2.656	3.183	3.183
11	809	809	1.273	1.273
12	1.169	1.181	1.051	1.051
RM	1.766	13.518	1.836	21.587
	21.233	44.882	21.558	48.879

Obs: Factores de empleo por tipo de obra aplicado a proyectos de infraestructura en ejecución. No incluye APR ni Vialidad (FNDR). En el caso de Inv. Privada de proyectos interregionales, se distribuyó de acuerdo a longitud de km por regiones, a excepción de Santiago - Talca e Interconexión Santiago - Viña - Valparaíso.

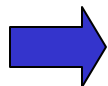


GOBIERNO DE CHILE
MINISTERIOS DE OBRAS PÚBLICAS
TRANSPORTES Y
TELECOMUNICACIONES

GESTIÓN 2002: CUMPLIMIENTO DEL PRESUPUESTO

	2002		2003	
	[En MM\$ 2002]	[%]	[En MM\$ 2003]	[En MM\$ 2003]
Presupuesto Inicial de Inversión *	461.297	100%	476.520	102%
Reducción por Menor Inflación Efectiva				
Inv. Sect. de Asignación Regional	-96			
Inversión Real	-2.700			
Reducción por Menor Actividad Económica				
Obras Hidráulicas	-2.149			
Obras Portuarias	-1.536			
Reducción Aporte Fiscal	-2.500			
Total reducciones Min. De Hacienda	-8.981	-1,9%		
Menores Ingresos MOP Vialidad	-7.820			
Menores Ingresos MOP Concesiones	-24.752			
Total menores ingresos	-32.572	-7,1%		
Reasignación por Emergencias	-16.887	-3,7%		
Presupuesto Final de Inversión Disponible *	402.857	87,3%	416.151	116%

* = Comprende Inversión Real MOP (Subtítulo 31) e Inversión Sectorial de Asignación Regional (Subtítulo 30)



Nota: Al 31/12/2002 la ejecución del presupuesto era de un 98% del Presupuesto Final Disponible (Balance Preliminar)



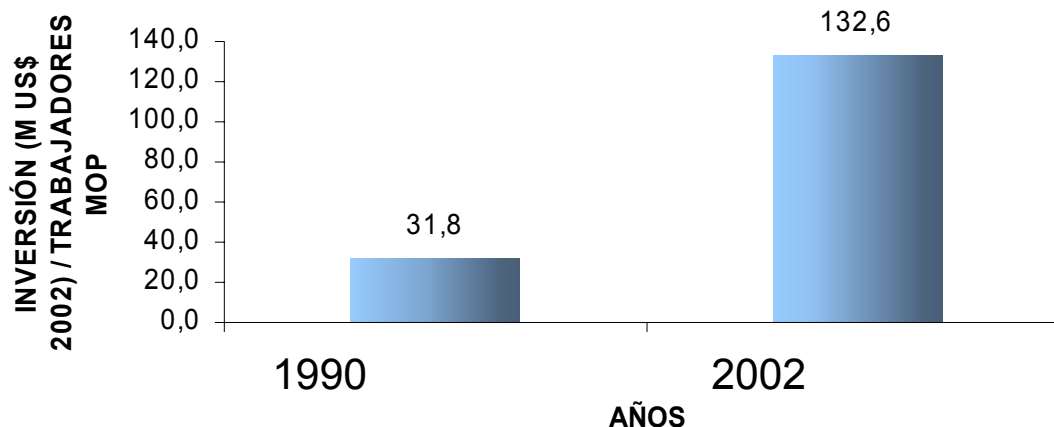
GOBIERNO DE CHILE
MINISTERIO DE OBRAS PÚBLICAS
TRANSPORTES Y
TELECOMUNICACIONES

FUERTE INCREMENTO EN LA PRODUCTIVIDAD DEL MOP PARA ASUMIR LOS NUEVOS DESAFÍOS EN INFRAESTRUCTURA

	1990	2002
FUNCIONARIOS MOP	7.938	8.026
HONORARIOS MOP	23	1.187
TOTAL TRABAJADORES MOP	7.961	9.213

INVERSION EN INFRAESTRUCTURA (MILES US\$ 2002)	253.040	1.221.489
PRODUCTIVIDAD (INVERSION EN MILES US\$/ TRABAJADORES MOP)	31,8	132,6

PRODUCTIVIDAD MOP





GOBIERNO DE CHILE
MINISTERIOS DE OBRAS PÚBLICAS
TRANSPORTES Y
TELECOMUNICACIONES

GESTIÓN 2002 : HITOS LEGISLATIVOS

- APROBACIÓN DE LEY DE TELEPEAJES

Crea la institucionalidad necesaria para asegurar el cobro en las Concesiones Viales Urbanas.

- ELABORACIÓN DE PROYECTO DE LEY SOBRE AGUAS LLUVIAS

Definición de forma de financiamiento de sistemas de evacuación y drenaje de aguas lluvias. Discusión a partir de Marzo de 2003.

- APROBACIÓN DE LEY DE FOTORRADARES

Fija nuevas normas de velocidad en carreteras y zonas urbanas

- APROBACIÓN DE NORMAS ESPECIALES EN LEY DE PRESUPUESTO 2003

Define nuevas normas para honorarios, gastos inherentes, licitaciones públicas y gastos de difusión.



GOBIERNO DE CHILE
MINISTERIOS DE OBRAS PÚBLICAS
TRANSPORTES Y
TELECOMUNICACIONES

MODERNIZACIÓN DEL MOP RECURSOS HUMANOS

- Contratación por méritos
- Remuneraciones adecuadas para obtener buenos profesionales
- Contrataciones directas con toma de razón de la Contraloría.
Se evita hacerlo por “Outsourcing”
- Reorganización de ítems presupuestarios para permitir la contratación de personal en las direcciones y proyectos correspondientes.



GOBIERNO DE CHILE
MINISTERIOS DE OBRAS PÚBLICAS
TRANSPORTES Y
TELECOMUNICACIONES

MODERNIZACIÓN DEL MOP SISTEMA CONTABLE Y FINANCIERO

- Reorganización de ítems presupuestarios para permitir que pagos se carguen a las unidades respectivas
- Se reducen y ordenan todos los pagos de personal y otros gastos que se cargaban a los proyectos de inversión (se cambió el modelo de bases de licitación)
- El MOP está al día en sus pagos
- Política de licitar sólo lo que tiene su financiamiento asegurado



GOBIERNO DE CHILE
MINISTERIO DE OBRAS PÚBLICAS
TRANSPORTES Y
TELECOMUNICACIONES

MODERNIZACIÓN DEL MOP MEJORAS A LOS PROCESOS DE LICITACIÓN

- Todas las licitaciones se están publicando en internet, en el sitio de Chile Compra (www.chilecompra.cl)
- En abril se publicarán incluso las bases de licitación, las ofertas de todos los proponentes y los informes técnicos
- Las propuestas deben ser públicas; sólo en casos excepcionales se utilizará la propuesta privada o el trato directo
- Se modernizarán muchos de los procedimientos de una propuesta pública: registro de contratistas, plazos, estudios de ingeniería y propuestas por la ejecución de la obra, comité de adjudicación, etc.



GOBIERNO DE CHILE
MINISTERIOS DE OBRAS PÚBLICAS
TRANSPORTES Y
TELECOMUNICACIONES

MODERNIZACIÓN DEL MOP

REFORZAMIENTO DE LA TRANSPARENCIA Y ÉTICA PÚBLICA

- Capacitación
- Creación de la Subdirección de Ética Pública
- Reforzamiento de la Fiscalía y su capacidad de instruir sumarios
- Plena y activa colaboración con la Contraloría y los Tribunales



GOBIERNO DE CHILE
MINISTERIOS DE OBRAS PÚBLICAS
TRANSPORTES Y
TELECOMUNICACIONES

MODERNIZACIÓN DEL MOP REFORZAR EL ROL DE LOS PRIVADOS

- Contratación de empresas privadas para ejecutar el presupuesto de inversión del MOP
- Administrar y resolver problemas de obras concesionadas. Lograr puesta en marcha en los plazos estipulados
- Licitación exitosamente proyectos en carpeta en concesiones
- Promover proyectos de iniciativa privada en concesiones
- Proyectos concesionados por encargo de otros ministerios (Justicia, MINVU, Transportes, Defensa, Salud, etc.)



GOBIERNO DE CHILE
MINISTERIO DE OBRAS PÚBLICAS
TRANSPORTES Y
TELECOMUNICACIONES

LINEAMIENTOS MINISTERIALES

1. NUESTRO PAÍS: INTEGRACIÓN GLOBAL DE CHILE

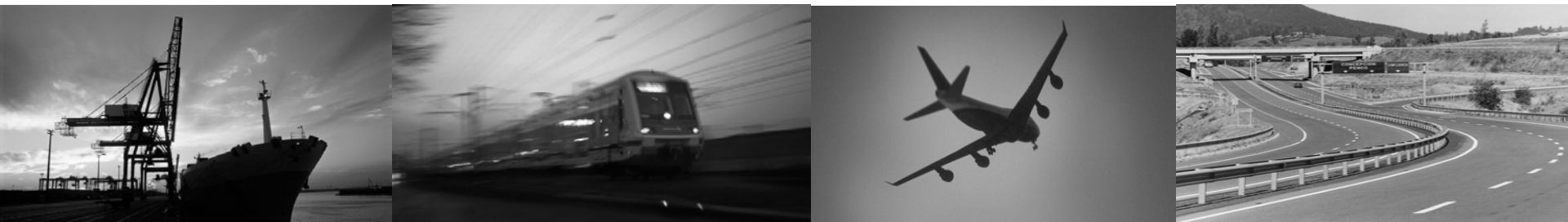
Infraestructura para una interconexión cada vez más fluida a lo largo del país, que consolide un nexo más eficiente y moderno con el resto del mundo.

2. NUESTRAS REGIONES: DESARROLLO PRODUCTIVO Y SOCIAL

Infraestructura de apoyo al desarrollo productivo del territorio regional, reconociendo sus vocaciones específicas como sustento para un mejor nivel de bienestar económico, social y cultural de sus habitantes

3. NUESTRAS CIUDADES: MEJOR CALIDAD DE VIDA URBANA

Infraestructura que haga más amable y más segura la habitabilidad urbana, con edificación pública, evacuación y drenaje de aguas lluvia y obras para un mejor transporte al interior de las urbes.





GOBIERNO DE CHILE
MINISTERIOS DE OBRAS PUBLICAS
TRANSPORTES Y
TELECOMUNICACIONES

INVERSIÓN POR LINEAMIENTOS: 2002

INV. EN M\$ 2002

Ejes Estratégicos	Programa	2002 Público	2002 Privado	2002 Total
1. NUESTRO PAÍS: INTEGRACIÓN GLOBAL DE CHILE		160.689.393	199.806.370	360.495.763
	RUTA 5	59.209.913	139.902.082	199.111.995
	RUTA COSTERA	25.062.931	5.703.942	30.766.873
	RUTAS INTERNACIONALES	17.460.340		17.460.340
	RUTA PRECORDILLERANA	6.126.398		6.126.398
	OTRAS RUTAS DE JERARQUÍA NACIONAL	48.415.522	53.429.765	101.845.287
	AEROPUERTOS	4.414.289	770.580	5.184.869
2. NUESTRAS REGIONES: DESARROLLO PRODUCTIVO Y SOCIAL		193.158.221	1.291.184	194.449.405
	RED VIAL REGIONAL Y SECUNDARIA	141.710.467		141.710.467
	RIEGO	21.319.828	1.291.184	22.611.012
	INFRAESTRUCTURA PORTUARIA PESQUERA ARTESANAL	8.084.707		8.084.707
	INFRAESTRUCTURA PORTUARIA DE CONEXION	2.668.400		2.668.400
	INFRAESTRUCTURA PORTUARIA DE RIBERA	1.511.430		1.511.430
	PEQUEÑOS AERODROMOS	1.430.428		1.430.428
	OTROS	983.961		983.961
	AGUA POTABLE RURAL	15.449.000		15.449.000
3. NUESTRAS CIUDADES: MEJOR CALIDAD DE VIDA URBANA		76.093.048	139.243.747	215.336.795
	VIALIDAD URBANA	56.506.461	139.243.747	195.750.208
	AGUAS LLUVIA Y ALUVIONES	14.466.787		14.466.787
	CONCESIONES DE TRANSPORTE PUBLICO	2.566.000		2.566.000
	EDIFICACION PUBLICA	1.543.000		1.543.000
	INFRAESTRUCTURA PORTUARIA RECREACIONAL	1.010.800		1.010.800
Subtotal lineamientos		429.940.662	340.341.300	770.281.962
4. OTROS		31.356.668	54.901.050	86.257.718
Subtotal		461.297.330	395.242.350	856.539.680
Reducciones presupuestarias		-58.440.000		-58.440.000
Total general		402.857.330	395.242.350	798.099.680



GOBIERNO DE CHILE
MINISTERIOS DE OBRAS PUBLICAS
TRANSPORTES Y
TELECOMUNICACIONES

INVERSIÓN POR LINEAMIENTOS: 2003

Ejes Estratégicos	Programa	INV. EN M\$ 2002		
		2003 Público	2003 Privada	2003 Total
1. NUESTRO PAÍS: INTEGRACIÓN GLOBAL DE CHILE		166.130.838	143.965.143	310.095.981
	RUTA 5	72.746.100	109.272.981	182.019.081
	RUTA COSTERA	9.081.667	24.092.722	33.174.389
	RUTAS INTERNACIONALES	15.297.828		15.297.828
	RUTA RECORDILLERANA	13.609.959		13.609.959
	OTRAS RUTAS DE JERARQUÍA NACIONAL	49.607.913	9.200.431	58.808.344
	AEROPUERTOS	5.787.371	1.399.009	7.186.380
2. NUESTRAS REGIONES: DESARROLLO PRODUCTIVO Y SOCIAL		218.038.853	2.155.567	220.194.420
	RED VIAL REGIONAL Y SECUNDARIA	177.640.534		177.640.534
	RIEGO	16.168.940	2.155.567	18.324.507
	INFRAESTRUCTURA PORTUARIA PESQUERA ARTESANAL	8.294.752		8.294.752
	INFRAESTRUCTURA PORTUARIA DE CONEXION	1.543.337		1.543.337
	INFRAESTRUCTURA PORTUARIA DE RIBERA	1.141.357		1.141.357
	PEQUEÑOS AERODROMOS	2.041.000		2.041.000
	OTROS	1.374.787		1.374.787
	AGUA POTABLE RURAL	9.834.146		9.834.146
3. NUESTRAS CIUDADES: MEJOR CALIDAD DE VIDA URBANA		88.806.203	251.848.828	340.655.031
	VIALIDAD URBANA	67.875.096	238.200.421	306.075.517
	AGUAS LLUVIA Y ALUVIONES	13.878.084		13.878.084
	CONCESIONES DE TRANSPORTE PUBLICO	2.720.604		2.720.604
	EDIFICACION PUBLICA	3.687.062	13.648.407	17.335.469
	INFRAESTRUCTURA PORTUARIA RECREACIONAL	645.357		645.357
Subtotal lineamientos		472.975.894	397.969.537	870.945.431
4. OTROS		9.981.851		9.981.851
Total general		483.958.000	397.969.537	881.927.537



GOBIERNO DE CHILE
MINISTERIOS DE OBRAS PÚBLICAS
TRANSPORTES Y
TELECOMUNICACIONES

1. REGIÓN DE TARAPACÁ: OBRAS RELEVANTES

1 SEGUNDO ACCESO A IQUIQUE

Permitirá descongestionar la actual vía que comunica Iquique con Alto Hospicio, mediante la ejecución de un segundo acceso a la ciudad. Obra en ejecución actualmente, de más 5 km, que incluye un paso en desnivel sobre el ferrocarril y Av. Colón, además de dobles calzadas. Inversión total de aprox. \$4.900 millones estará concluida en el 2003.

2 CORREDOR INTERNACIONAL COLCHANE

Pavimentación del camino Huara - Colchane, que conecta a Chile con el sur-occidente de Bolivia. Obra licitada, a iniciarse durante el 2003 con \$1.640 millones, para los primeros 20 km, de un total de 180 km.

3 CORREDOR INTERNACIONAL TAMBO QUEMADO

Reposición del pavimento del camino que conecta Arica con Bolivia, y que es parte del corredor internacional a Brasil. En 2002 se finalizó el tramo Aroma - Bifurcación Putre, de 10 km (\$5.100 millones). Durante el 2003 se inicia el tramo siguiente Bifurcación Putre - Bifurcación Choquelimpie, de otros 12 km. (\$2.970 millones)

4 RUTA COSTERA 1

Reposición del pavimento en un sector de la Ruta 1 que une Iquique con Antofagasta y es alternativa a la Ruta 5. El sector de 25 km repuesto va desde el límite regional en el río Loa hasta Patillo, con una inversión de \$1.835 millones.

5 RUTA 5

Reposición del pavimento en 57 km entre Tana y Huara, que permite viajes más rápidos entre Iquique y Arica. Obra terminada el 2002, con una inversión de \$3.300 millones.

6 CALETA CHANAVAYITA, IQUIQUE

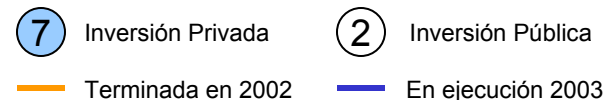
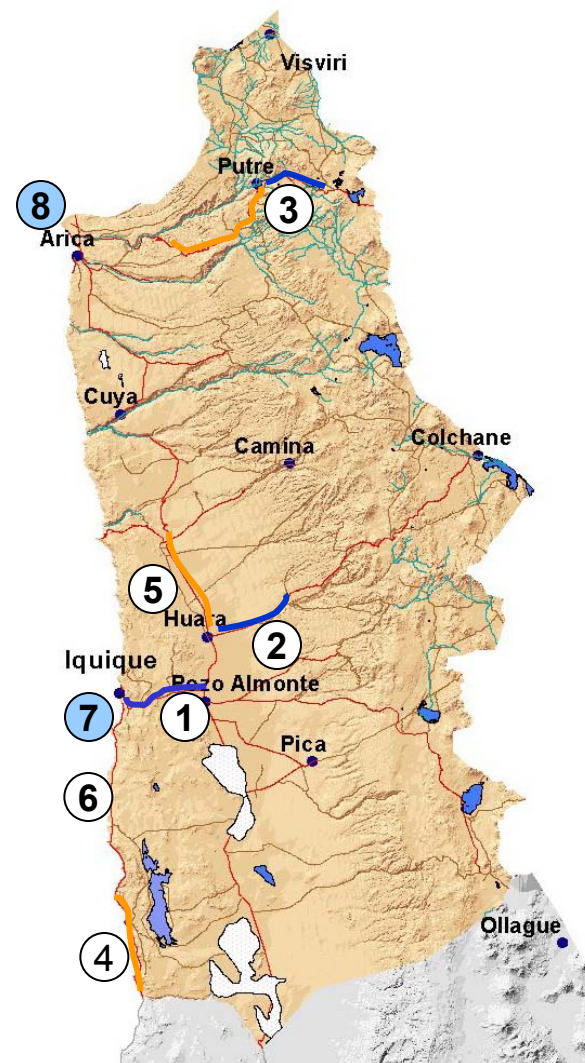
Obra terminada en 2002. Contempló la construcción de un muelle con pescante y rampa, mejoramiento de la explanada, accesos peatonales y vehiculares. Inversión de \$290 millones.

7 INFRAESTRUCTURA PENITENCIARIA PARA IQUIQUE

Proyecto concesionado, para diseñar, construir y mantener un recinto carcelario de alta seguridad en la ciudad, con capacidad para 1.600 internos. La obra se iniciará el 2003, inversión estimada de US\$ 25 millones.

8 AEROPUERTO DE ARICA

Proyecto en concesión, donde se ampliará el edificio terminal para alcanzar una superficie de casi 4.700 km². Con una inversión estimada de US\$ 8,5 millones, tiene una demanda estimada de más de 500.000 pax/año. Será adjudicada el 2003.





GOBIERNO DE CHILE
MINISTERIOS DE OBRAS PUBLICAS
TRANSPORTES Y
TELECOMUNICACIONES

1. REGIÓN DE TARAPACÁ: OBRAS 2002 – 2003 (1)

OBRA

2002 (M\$)

2003 (M\$)

1. NUESTRO PAÍS: INTEGRACIÓN GLOBAL DE CHILE

AMPLIACION RUTA 5 SECTOR: ARICA - LIMITE CON PERU	0	138.659
CONSTRUCCION CAMINO COSTERO NORTE S: CAMARONES-PISAGUA (C.M.T.)	0	77.680
CONSTRUCCION CAMINO HUARA-COLCHANE, POR SECTORES (PASO PISIGA)	30.008	0
CONSTRUCCION REP. MEJ. RUTA PRECORDILLERANA Y ANDINA EN I, II REG (CMT)	1.355.297	0
MEJORAMIENTO RUTA A-55 CAMINO HUARA - COLCHANE	1.000	1.142.436
REPARACION CALLES DE RODAJE Y DESAHOGO, AEROPUERTO CHACALLUTA	0	871.318
REPOSICION DE PAVIMENTO RUTA 1 SECTOR:RIO LOA - EL AGUILA-PATILLO	2.050.986	0
REPOSICION RUTA 11 - CH SECTOR: ARICA - TAMBO QUEMADO	6.287.940	88.858
REPOSICION RUTA 5 SECTOR: ALTO CAMARONES - CUESTA CHACA SUR	865.327	0
REPOSICION RUTA 5 SECTOR: HUARA - TANA	4.908.571	0

2. NUESTRAS REGIONES: DESARROLLO PRODUCTIVO Y SOCIAL

AMPLIACION ATRACADERO CALETA CAMARONES, ARICA (C P)	22.000	0
AMPLIACION MUELLE Y OBRAS COMPLEMENTARIAS, CALETA CHANAVAYITA, IQUIQUE	210.000	0
CONSERVACION DE OBRAS FISCALES I REGION	84.473	90.000
CONSERVACION DE OBRAS PORTUARIAS MENORES I REGION	30.930	45.644
CONSERVACION GLOBAL	1.370.928	2.919.293
CONSERVACION RED VIAL BASICA I REGION AÑO 2002	6.000	1.958.308
CONSERVACION RED VIAL BASICA I REGION AÑO 2003	0	1.003.040
CONSERVACION RED VIAL COMUNAL I REGION AÑO 2002	1.000	547.154
CONSERVACION RED VIAL COMUNAL I REGION AÑO 2003	0	710.000
CONSERVACION RED VIAL OBRAS FLUVIALES I REGION AÑO 2002	113.000	81.000
CONSERVACION RED VIAL OBRAS FLUVIALES I REGION AÑO 2003	0	125.000
CONSERVACION SITIO 7 - MUELLE PARA EL SERVICIO DEL PERU	160.000	0
CONSTRUCCION ATRACADERO Y OBRAS COMPLEMENTARIAS CALETA CHANAVAYA	7.642	0



GOBIERNO DE CHILE
MINISTERIOS DE OBRAS PUBLICAS
TRANSPORTES Y
TELECOMUNICACIONES

1. REGIÓN DE TARAPACÁ: OBRAS 2002 – 2003 (2)

OBRA	2002 (M\$)	2003 (M\$)
2. NUESTRAS REGIONES: DESARROLLO PRODUCTIVO Y SOCIAL (cont.)		
CONSTRUCCION ATRACADERO Y OBRAS COMPLEMENTARIAS CALETA CHIPANA.	0	41.386
CONSTRUCCION BOXES, SOMBREADERO Y OBRAS COMPLEMENTARIAS, C.PISAGUA	65.000	0
CONSTRUCCION DEFENSAS FLUVIALES PARA RIBERAS,RIO LLUTA- ARICA	88.000	165.000
CONSTRUCCION DEFENSAS FLUVIALES,RIO SAN JOSE. AZAPA	110.000	110.000
CONSTRUCCION ESCOLLERA Y OBRAS COMPLEMENTARIAS, CALETA CHIPANA	12.000	0
CONSTRUCCION EXPLANADA,BOXES Y OBRAS COMPLEMENTARIAS CALETA RIO SECO	0	55.000
CONSTRUCCION SOMBREADERO Y OBRAS COMPLEMENTARIAS CALETA CHANAVAYA	0	32.342
MEJORAMIENTO DE REGADIO EN VALLE DE AZAPA	137.000	137.000

3. NUESTRAS CIUDADES: MEJOR CALIDAD DE VIDA URBANA

DIAGNOSTICO PLAN MAESTRO EVAC Y DRENAJE AGUAS LLUVIAS DE ARICA	0	99.000
DIAGNOSTICO PLAN MAESTRO EVAC. Y DRENAJE AGUAS LLUVIAS DE IQUIQUE	0	39.000
HABILITACION 2º ACC.IQUIQUE TR: CR.LINEA FERREA - ALTO HOSPICIO	418.808	0
MEJORAMIENTO ACCESO A IQUIQUE TR.: LINEA FERREA-NUDO CHIJO PAMPA	1.517.300	3.008.601



GOBIERNO DE CHILE
MINISTERIOS DE OBRAS PÚBLICAS
TRANSPORTES Y
TELECOMUNICACIONES

2. REGIÓN DE ANTOFAGASTA: OBRAS RELEVANTES

1 RUTA 1 COSTERA

Mejoramiento de la pasada urbana por Tocopilla de la Ruta Costera 1 que une Antofagasta con Iquique. La obra terminada durante el 2002 contempló el mejoramiento de los ejes Guzmán y Prat, con una inversión de \$1.800 millones.

2 AEROPUERTO CERRO MORENO DE ANTOFAGASTA

Aeropuerto en concesión por 10 años, e inversión por US\$ 7,4 millones. Remodelación del terminal existente 5.150 m² y ampliación del terminal en 2.350 m². Provisión e instalación de tres puentes de embarque móviles. Obra terminada el 2002.

3 RUTA 1 COSTERA

Mejoramiento Sector Tal Tal - Caleta El Cobre, de 8,5 km. Durante el 2002 se avanzó en el tramo Tal Tal - Punta del Viento. En el 2003 se continúa con el tramo Punta del Viento - Agua Dulce. Inversión total del tramo 2.700 millones, ejecutados por el CMT.

4 RUTA 5 NORTE

Reposición Pavimento en sector bifurcación Tal Tal - Acceso Mina Julia, de 23 km. Obra en ejecución, durante el 2002 se terminó el tramo bifurcación Tal Tal - Cuesta Los Marios. Inversión total de \$2.850 millones, con término el 2003.

5 REPOSICION MUELLE PESCADORES TOCOPILLA

Provee a los pescadores artesanales con infraestructura más segura que la previamente existente. Las obras contemplan la adaptación del muelle, reacomodación del enrocado, muro estribo, reposición de pavimentos, grúa e iluminación. Obra terminada el 2002, con una inversión de \$680 millones.

6 MEJORAMIENTO BALNEARIO MUNICIPAL DE ANTOFAGASTA

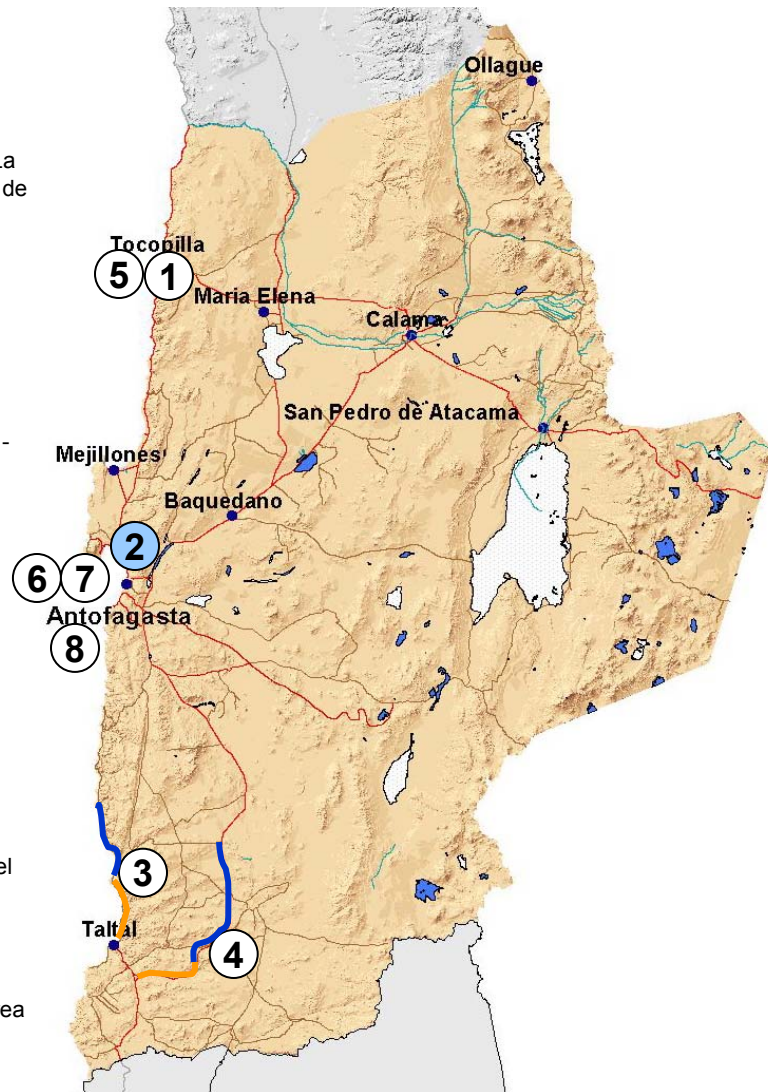
Obra terminada, con una inversión de \$1.130 millones. El proyecto contempló un mejoramiento integral del balneario con obras marítimas, como remoción de rocas, y de arquitectura, como accesos peatonales. La playa tiene una longitud de 140 m con una capacidad de uso de 700 bañistas simultáneamente.

7 AV. PRESIDENTE SALVADOR ALLENDE, ANTOFAGASTA

Inversión de \$2.000 millones, que otorga continuidad a uno de los accesos de la ciudad (Ruta 26) en el área urbana de Antofagasta, mediante el mejoramiento de la Av. Salvador Allende (2 km en doble calzada). La obra se inició el 2002 y se encuentra en la primera etapa de 3.

8 MEJORAMIENTO COSTANERA DE ANTOFAGASTA

Obra de 15 km que facilita la continuidad entre la Ruta 1 y el Puerto de Antofagasta, mejorando el tránsito de vehículos pesados. Obra iniciada el 2002, por \$2.300 millones, actualmente se realizan trabajos en la etapa 1: Sector Los Tamarugos - Pedro Aguirre Cerda, que finalizarán el 2004.



2 Inversión Privada

8 Inversión Pública

— Terminada 2002

— En ejecución 2003



GOBIERNO DE CHILE
MINISTERIOS DE OBRAS PÚBLICAS
TRANSPORTES Y
TELECOMUNICACIONES

2. REGIÓN DE ANTOFAGASTA: OBRAS 2002 – 2003 (1)

	OBRA	2002 (M\$)	2003 (M\$)
1.	NUESTRO PAÍS: INTEGRACIÓN GLOBAL DE CHILE		
	CONSERVACION AERODROMO EL LOA - CALAMA	0	702.036
	CONSERVACION AEROPUERTO CERRO MORENO - ANTOFAGASTA	174.379	0
	CONSTRUCCION REPOS. RUTA 1 S: CALETA COLOSO - CALETA EL COBRE (CMT)	1.008.594	0
	MEJORAMIENTO RUTA 1 SECTOR: TALTAL - CALETA EL COBRE	1.127.001	901.972
	MEJORAMIENTO RUTA 27-CH SAN PEDRO DE ATACAMA - PASO JAMA	40.000	61.752
	REPOSICION AMPLIACION RUTA 25. S: CIRCUNVALACION DE CALAMA	0	451.000
	REPOSICION PAVIMENTO RUTA 5 NORTE. S: BIF. TALTAL-ACC. MINA JULIA	3.496.367	3.126.379
	REPOSICION RUTA 24 SECTOR: CHUQUICAMATA - CALAMA	5.465	0
2.	NUESTRAS REGIONES: DESARROLLO PRODUCTIVO Y SOCIAL		
	CONSERVACION DE RIBERAS II REGION	0	120.000
	CONSERVACION GLOBAL	1.583.424	2.333.876
	CONSERVACION OBRAS PORTUARIAS MENORES 2003 II REGION	51.550	110.381
	CONSERVACION RED VIAL BASICA II REGION AÑO 2002	6.000	1.888.308
	CONSERVACION RED VIAL BASICA II REGION AÑO 2003	0	924.000
	CONSERVACION RED VIAL COMUNAL II REGION ANO 2003	0	587.618
	CONSERVACION RED VIAL COMUNAL II REGION AÑO 2002 DIFERIDO	5.000	952.157
	CONSERVACION RED VIAL OBRAS FLUVIALES II REGION AÑO 2002	1.000	71.000
	CONSERVACION RED VIAL OBRAS FLUVIALES II REGION AÑO 2003	0	64.000
	CONSTRUCCION OBRAS FLUVIALES EN RIO LOA, CIUDAD DE CALAMA	0	100.000
	MEJORAMIENTO CALETA CIFUNCHO	0	107.564
	MEJORAMIENTO CALETA DE PESCADORES DE TALTAL	370.000	0
	MEJORAMIENTO INFRAESTRUCTURA PORTUARIA COLOSO, ANTOFAGASTA	110.000	0



GOBIERNO DE CHILE
MINISTERIOS DE OBRAS PUBLICAS
TRANSPORTES Y
TELECOMUNICACIONES

2. REGIÓN DE ANTOFAGASTA: OBRAS 2002 – 2003 (2)

OBRA	2002 (M\$)	2003 (M\$)
2. NUESTRAS REGIONES: DESARROLLO PRODUCTIVO Y SOCIAL (cont.)		
MEJORAMIENTO INFRESTRUCTURA DE RIEGO RIO LOA II REGION	109.000	110.000
MEJORAMIENTO Y REFUERZO COSTANERA SUR ANTOFAGASTA	435.000	4.950
REPARACION Y CONSERVACION OBRAS DE RIEGO II REGION	84.601	85.000
REPOSICION MUELLE PESCADORES TOCOPILLA	265.000	12.673
3. NUESTRAS CIUDADES: MEJOR CALIDAD DE VIDA URBANA		
CONSTRUCCION OBRAS DE CONTROL ALUVIONAL QUEBRADA LA CADENA	52.000	720.000
CONSTRUCCION Y HAB. PLAYAS Y PISCINAS ARTIF., ANTOF SECTOR CENTRO	529.900	126.238
DIAGNOSTICO PLAN MAESTRO EVAC Y DRENAJE AGUAS LLUVIAS ANTOFAGASTA	46.790	123.829
DIAGNOSTICO PLAN MAESTRO EVAC Y DRENAJE AGUAS LLUVIAS DE CALAMA	29.770	66.539
MEJORAMIENTO AV. PRESIDENTE SALVADOR ALLENDE	800	1.071.771
MEJORAMIENTO BALNEARIO MUNICIPAL , ANTOFAGASTA (CP)	360.900	0
MEJORAMIENTO BORDE COSTERO DE MEJILLONES II ETAPA	0	408.307
MEJORAMIENTO COSTANERA DE ANTOFAGASTA	387.800	1.749.649
MEJORAMIENTO RUTA 1 PASADA POR TOCOPILLA	1.501.112	514.772



GOBIERNO DE CHILE
MINISTERIOS DE OBRAS PÚBLICAS
TRANSPORTES Y
TELECOMUNICACIONES

3. REGIÓN DE ATACAMA: OBRAS RELEVANTES

1 ESTUDIO PASO INTERNACIONAL PIRCAS NEGRAS

Proyecto en estudio, que mejora la conexión de Chile con la Provincia de la Rioja, en Argentina. Consiste en la construcción y habilitación del tramo La Guardia, en valle de Copiapó y- Pircas Negras, de 57 km. El estudio estará terminado el 2003.

2 ESTUDIO DE INGENIERÍA PASO SAN FRANCISCO

Estudios de ingeniería definitiva para mejorar la Ruta 31-CH, en el Sector Complejo Maricunga - Paso San Francisco, de 110 km. Inversión de 280 millones, estará terminado el 2003.

3 CONSTRUCCIÓN RUTA COSTERA

Construcción del tramo Bahía Salada - Puerto Viejo - Caldera, de 82 km. Corresponde la primera etapa del camino costero entre las regiones III y IV. Contempla la construcción de un puente en Puerto Viejo. Obras se inician el 2003, con una inversión inicial de \$340 millones.

4 RUTA 5 NORTE

Reposición pavimento de la ruta 5 en sector Travesía - Copiapó. Obra en ejecución, que incorpora nueva tecnología de asfalto espumado. Inversión por en 28 km, estará terminada el 2003, con una inversión de \$3.200 millones.

5 CAMINO ALTO DEL CARMEN - EL TRÁNSITO, VALLE DEL RÍO HUASCO

Pavimentación del sector Alto del Carmen - El Tránsito, lo que mejora el acceso al curso superior del río Huasco y las localidades de Conay y San Felix. Considera la reposición de un puente en El Tránsito. Inversión 2001 - 2003 de \$1.100 millones

6 MEJORAMIENTO PUERTO PESQUERO CALDERA

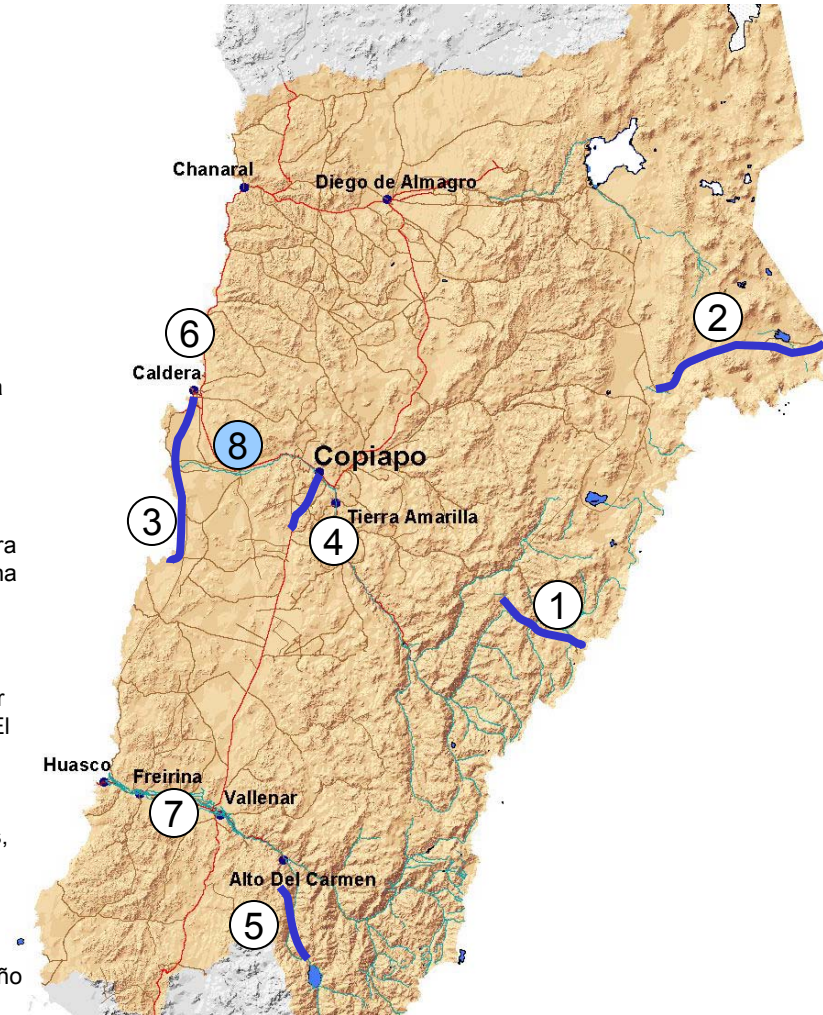
Mejoramiento del muelle fiscal, locales comerciales, cámara de frío para pescadores artesanales, sector de proceso y faena. Obra en ejecución, con una inversión 1.500 millones de pesos.

7 MEJORAMIENTO CANALES TERCERA SECCION VALLE RIO HUASCO

Proyecto que contribuirá al mejoramiento del riego de 6.000 hectáreas. A fines del año 2002 registraba un avance de 62%. Con una inversión total estimada de \$2.800, estará terminado el año 2005.

8 AEROPUERTO DE COPIAPÓ

Obra concesionada, que reemplazará al antiguo aeródromo de Chamonate. Emplazado en las cercanías de Caldera, contará con un nuevo terminal de 3.000 m², y una pista de aterrizaje de 2.200 m, que permitirá la operación de Airbus 320. La inversión estimada es de US\$ 25 millones.



2 Inversión Privada

Terminada 2002

8 Inversión Pública

En ejecución 2003



GOBIERNO DE CHILE
MINISTERIOS DE OBRAS PUBLICAS
TRANSPORTES Y
TELECOMUNICACIONES

3. REGIÓN DE ATACAMA: OBRAS 2002 – 2003

	OBRA	2002 (M\$)	2003 (M\$)
1.	NUESTRO PAÍS: INTEGRACIÓN GLOBAL DE CHILE		
	RUTA COSTERA CONSTRUCCION CAMINO BAHIA SALADA - PUERTO VIEJO - CALDERA	0	331.987
	MEJORAMIENTO RUTAS C-163, LLANTA - BIF. POTRERILLOS	0	51.392
	RUTA 5 MEJORAMIENTO, REHABILITACION SECTOR CALDERA CHAÑARAL	347.831	0
	REPOSICION PASO INTERNACIONAL SAN FRANCISCO	1.036	0
	RUTA 5 REPOSICION SECTOR TRAVESIA-COPIAPO	1.137.679	1.919.109
	RUTA 5 REPOSICION SECTOR CHAÑARAL - LIMITE II REGION	1.000	1.200.000
	RUTA 5 REPOSICION SECTOR POZO SECO-QUEBRADA ALGARROBAL	34.738	0
	REPOSICION RUTA C - 13 SECTOR: DIEGO DE ALMAGRO - LLANTA	10.545	0
	RUTA 5 REPOSICION LIMITE REG. SUR-VALLENAR., EMERGENCIA	164.252	0
2.	NUESTRAS REGIONES: DESARROLLO PRODUCTIVO Y SOCIAL		
	ANALISIS ZONA DE INUNDACION RIO COPIAPO, COMUNA DE T.AMARILLAY COPIAPO	0	70.000
	CONSERVACION DEFENSAS FLUVIALES DE CAUCES NATURALES III REGION	0	100.000
	CONSERVACION GLOBAL	1.705.875	993.591
	CONSERVACION OBRAS DE RIEGO FISCALES REGION III	47.555	60.000
	CONSERVACION OBRAS FLUVIALES III REG AÑO 2002	2.000	142.000
	CONSERVACION OBRAS FLUVIALES III REG AÑO 2003	0	59.000
	CONSERVACION OBRAS PORTUARIAS MENORES III REGION	32.992	129.984
	CONSERVACION RED VIAL BASICA NACIONAL III REG AÑO 2002	7.000	2.118.807
	CONSERVACION RED VIAL BASICA NACIONAL III REG AÑO 2003	0	984.000
	CONSERVACION RED VIAL COMUNAL NACIONAL III REG AÑO 2002	5.000	1.348.916
	CONSERVACION RED VIAL COMUNAL NACIONAL III REG AÑO 2003	0	600.000
	MANEJO Y CONTROL EMBALSE SANTA JUANA II ETAPA	240.000	110.000
	MEJORAMIENTO CANALES TERCERA SECCION VALLE RIO HUASCO, III REGION	388.775	200.000
	MEJORAMIENTO PUERTO PESQUERO CALDERA	103.100	210.650
	MEJORAMIENTO RUTA C-495 SECTOR: ALTO DEL CARMEN - EL TRANSITO	596.343	79.248
3.	NUESTRAS CIUDADES: MEJOR CALIDAD DE VIDA URBANA		
	CONSTRUCCION INFRAESTRUCTURA VIAL DE ENLACE CON RUTA 5 (EL OLIVAR)	0	30.000
	DIAGNOSTICO PLAN MAESTRO EVAC Y DRENAJ A.LLUVIAS COPIAPO Y VALLENAR	0	92.456
	MEJORAMIENTO ACCESO SUR A COPIAPO Y PUENTE LA PAZ - COPIAPO	39.488	0



GOBIERNO DE CHILE
MINISTERIOS DE OBRAS PÚBLICAS
TRANSPORTES Y
TELECOMUNICACIONES

4. REGIÓN DE COQUIMBO: OBRAS RELEVANTES

1 RUTA RECORDILLERANA DE LOS VALLES TRANSVERSALES

Construcción y pavimentación de la ruta D-705 sector Auco - Los Pozos, de 33 km. La primera etapa, de 21 km y \$4.100 millones de inversión, se terminó el 2002. El año 2003 se inicia la segunda etapa de 8,4 km, con una inversión de \$2.400. Permite conectar el valle de Illapel con Combarbalá por el interior.

2 RUTA RECORDILLERANA DE LOS VALLES TRANSVERSALES

Pavimentación del camino Los Pozos - Combarbalá. Con una inversión total de 4.078 millones, y un de 38 km de longitud, estará el terminada el 2003. Es la continuación del tramo Aucó - Los Pozos. Permitirá también conectar Combarbalá con la ruta 5 a través de Canela.

3 CONSTRUCCION SISTEMA DE REGADIO VALLE DE CHOAPA

Mediante este proyecto se mejorará el riego de más de 10.000 hectáreas. La obra tiene un avance a la fecha de 65%. Durante el año 2002 se invirtieron \$1.850 millones, y en el 2003 se invertirán \$1.270 millones. Estos canales hacen uso de la seguridad de riego del embalse Corrales.

4 EMBALSE EL BATO

Primer embalse concesionado del país. Mediante la construcción de una presa de gravas compactadas, almacenará 25 millones de metros cúbicos. Aumentará la seguridad de riego de un 30 a un 80% en una superficie de 3.500 ha. Plazo de concesión de 25 años, inversión de US\$ 32 millones.

5 INFRAESTRUCTURA PENITENCIARIA PARA LA SERENA

Proyecto en concesión, para diseñar, construir y mantener un recinto carcelario en la ciudad. Corresponde a un recinto de mediana seguridad para 1.600 internos. La obra se iniciará el 2003, con un plazo de concesión de 15 a 20 años y una inversión estimada de US\$ 25 millones.

6 RUTA 5 LOS VILOS - LA SERENA

Tramo Los Vilos - La Serena. Obra de 229 km realizada mediante el sistema de concesiones, y terminada el 2002. Las obras incluyen la construcción de 16 intersecciones a desnivel, 17 pasarelas peatonales. Con un plazo de concesión de 25 años e inversión de US\$ 236 millones.

7 AEROPUERTO INTERNACIONAL PARA LA IV REGIÓN

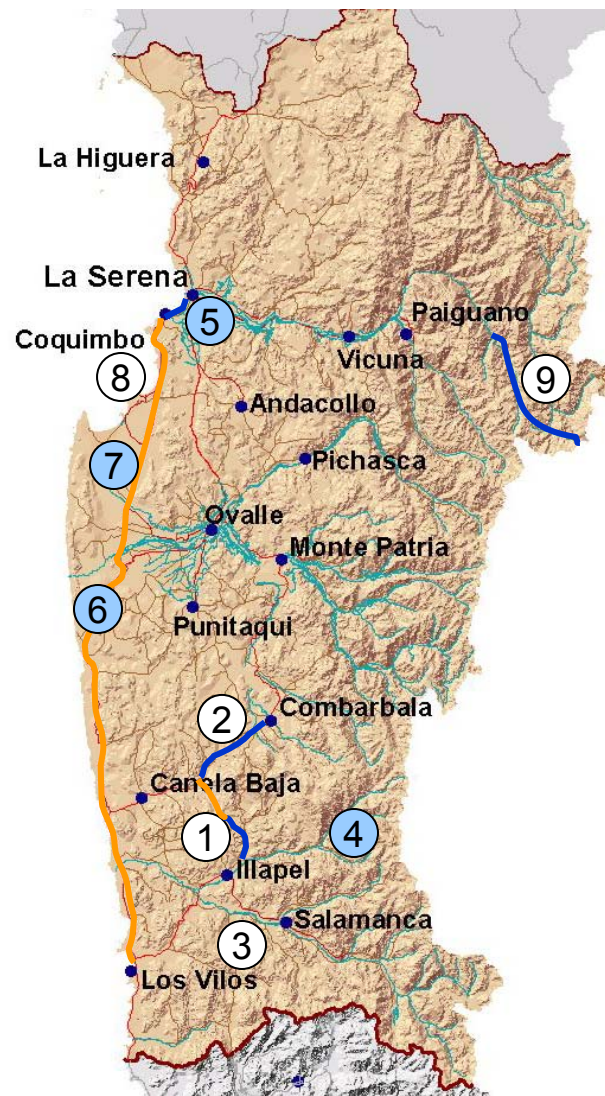
Con una inversión estimada de US\$ 45 millones y a una distancia de 40 km. de La Serena, entre Guanaqueros y Tongoy, el lugar presenta ventajas para atender no sólo el centro de demanda generado por las ciudades de La Serena, Coquimbo y Ovalle, sino que también es favorable por la multitud de instalaciones turísticas que se extienden a lo largo de la zona costera de la IV Región. El emplazamiento permite construir -sin mayores restricciones- una pista de hasta 3.200 m de longitud. Será llamado a licitación el 2o semestre 2003.

8 CONSTRUCCION PUERTO PESQUERO ARTESANAL DE COQUIMBO

Obra en ejecución. Se realizará un mejoramiento del suelo de fundación, la construcción de una explanada para la operación de la caleta y la implementación de infraestructura de apoyo a la pesca artesanal. Con una inversión de \$1.770 millones, estará terminado el año 2004.

9 CORREDOR INTERNACIONAL AGUAS NEGRAS

Mejoramiento del Sector Guanta - Juntas del Toro - Límite Argentina. En 2003 se inició la obra en el Sector Juntas del Toro, en un tramo de 23 km. Con una inversión de \$2.100 millones estará terminado en el año 2004.



④ Inversión Privada ⑧ Inversión Pública
— Terminada 2002 — En ejecución 2003



GOBIERNO DE CHILE
MINISTERIOS DE OBRAS PUBLICAS
TRANSPORTES Y
TELECOMUNICACIONES

4. REGIÓN DE COQUIMBO: OBRAS 2002 – 2003 (1)

	OBRA	2002 (M\$)	2003 (M\$)
1.	NUESTRO PAÍS: INTEGRACIÓN GLOBAL DE CHILE		
	NUEVO AEROPUERTO IV REGION	0	340.956
	CONSTRUCCION RUTA D-705 SECTOR: AUCO - LOS POZOS	1.605.973	2.549.244
	MEJORAMIENTO RUTA 41-CH. SECTOR: GUANTA-JUNTAS DEL TORO-LIMITE ARGENTINA	1.000	1.416.485
	REPOSICION RUTA 5 S: QUEBRADA ROMERAL - LIM.REG.NORTE EMERGENCIA	2.329	0
	REPOSICION RUTA D-85 CAMINO LONGITUDINAL (LOS VILOS)-ILLAPEL., TR II	0	411.465
	RUTA 5 TRAMO LOS VILOS-LA SERENA	3.865.965	0
	RUTA 5 TRAMO SANTIAGO-LOS VILOS	24.142.085	0
2.	NUESTRAS REGIONES: DESARROLLO PRODUCTIVO Y SOCIAL		
	PAGOS COMPENSACIONES EMBALSE EL BATO	74.200	98.131
	AMPLIACION, REHABILITACION Y MEJORAMIENTO EMBALSE EL BATO (INSPECCION FISCAL)	643.300	952.636
	ANALISIS EN CAMINOS DE LA RED VIAL EN LA IV REGION	13.000	104.000
	CONSERVACION DE RIBERAS, CUARTA REGION	0	100.000
	CONSERVACION GLOBAL	2.393.433	2.526.412
	CONSERVACION OBRAS PORTUARIAS MENORES, IV REGION	36.291	31.174
	CONSERVACION OBRAS RIEGO FISCALES IV REGION 2003	328.000	317.750
	CONSERVACION RED VIAL BASICA IV REGION - 2002	706.881	0
	CONSERVACION RED VIAL BASICA IV REGION AÑO 2003	5.000	2.088.308
	CONSERVACION RED VIAL COMUNAL IV REG AÑO 2002	612.150	931.154
	CONSERVACION RED VIAL COMUNAL IV REGION AÑO 2003	0	630.000
	CONSERVACION RED VIAL OBRAS FLUVIALES IV REGION AÑO 2002	3.000	112.000
	CONSERVACION RED VIAL OBRAS FLUVIALES IV REGION AÑO 2003	0	70.000
	CONSTRUCCION BOXES Y EXPLANADA DE TRABAJO CALETA LOS CORRALES II ETAPA	12.700	0
	CONSTRUCCION MUELLE PESQUERO ARTESANAL CALETA PUERTO ALDEA	160.000	0
	CONSTRUCCION PUERTO PESQUERO ARTESANAL DE COQUIMBO	342.800	1.025.347
	CONSTRUCCION SISTEMA DE REGADIO VALLE DE CHOAPA	1.013.533	1.400.000



GOBIERNO DE CHILE
MINISTERIO DE OBRAS PÚBLICAS
TRANSPORTES Y
TELECOMUNICACIONES

4. REGIÓN DE COQUIMBO: OBRAS 2002 – 2003 (2)

OBRA

2002 (M\$)

2003 (M\$)

2. NUESTRAS REGIONES: DESARROLLO PRODUCTIVO Y SOCIAL (cont.)

MANEJO Y CONTROL EMBALSE PUCLARO	186.000	158.100
MEJORAMIENTO CALETA PESQUERA DE CHUNGUNGO	0	67.030
MEJORAMIENTO CAMINO LOS POZOS - COMBARBALA	2.412.507	353.091
MEJORAMIENTO RUTA D-835 SECTOR: LLIMPO - CHELLEPIN	9.950	0
MEJORAMIENTO RUTA D-875 SECTOR: QUILIMARI - HUANHUALI	0	1.000
MEJORAMIENTO SISTEMA DE RIEGO EMBALSE COGOTI	670.000	443.941
MEJORAMIENTO UNIFICACION CANAL LA HERRADURA - BELLAVISTA	621.421	0
EMBALSE EL BATO	1.291.184	2.155.567

3. NUESTRAS CIUDADES: MEJOR CALIDAD DE VIDA URBANA

DIAGNOSTICO PLAN M. EVAC. Y DRENAJE A. LLUVIA COQUIMBO Y LA SERENA	0	133.851
DIAGNOSTICO PLAN MAESTRO DE EVAC.Y DRENAJE AGUAS LLUVIAS DE OVALLE	0	81.572
MEJORAMIENTO AMPLIACION RUTA 5 NORTE SECTOR: COQUIMBO - LA SERENA	0	78.449
INFRAESTRUCTURA PENITENCIARIA GRUPO I (IQUIQUE, LA SERENA, RANCAGUA)	0	13.648.407



GOBIERNO DE CHILE
MINISTERIOS DE OBRAS PÚBLICAS
TRANSPORTES Y
TELECOMUNICACIONES

5. REGIÓN DE VALPARAÍSO: OBRAS RELEVANTES

1 ACCESO SUR A VALPARAÍSO: CAMINO LA PÓLVORA

Habilitación del nuevo camino La Pólvora, sector Cruce Ruta 68 al Puerto de Valparaíso. Permite acceder al éste sin pasar por el centro de las ciudades de Viña del Mar o Valparaíso. El 2002 se finalizó el primer túnel de tres. El 2003 se iniciará la ejecución del tercer y último tramo, con una inversión para este año de \$4.800 millones, y un total estimado de \$45.000 millones hasta el 2006.

2 ANTIGUA RUTA 60-CH SECTOR VILLA DULCE - TORQUEMADA, VIÑA DEL MAR

Mejoramiento del sector urbano entre Villa Dulce y Torquemada, conexión interior entre Concón y Viña del Mar. Contempla dobles calzadas y 4 intersecciones a desnivel. La obra se inicia el 2003 con una inversión para este año de 1.430 millones de pesos.

3 INTERCONEXIÓN VIAL SANTIAGO-VALPARAÍSO-VIÑA DEL MAR

Corresponde a la Ruta 68 Santiago - Viña del Mar y Troncal Sur Limache - Viña del Mar. El proyecto, de una inversión total de US\$ 377 millones, mejora la interconexión vial en la V Región. Contempla dos nuevos túneles en Zapata y Lo Prado, viaductos y múltiples enlaces. Tiene una extensión total de 131 km y tiene un 90% de avance.

4 CORREDOR INTERNACIONAL LOS LIBERTADORES

Mejoramiento del sector cordillerano de la ruta 60-CH, entre Los Andes - Túnel Cristo Redentor. Con esta obra se disminuirán los tiempos de viaje a través de este camino que une a Chile con el Mercosur. En el 2003 se invertirán 172 millones de pesos para realizar la construcción de cobertizos, para proteger la ruta de las nevazones. En enero 2003 se adjudicó la concesión internacional por 20 años, del tramo Peñablanca (Limache) - Los Andes, con una inversión de US\$165 millones y un largo total de 120 km.

5 RUTA PRECORDILLERANA PALQUICO - LAS PALMAS

Se inició el 2002 la pavimentación de la ruta E-37-D, entre Palquico y Las Palmas en el límite regional con la IV región. Durante el 2003 se invertirán 2.184 millones de pesos.

6 RUTA PRECORDILLERANA CABILDO - PUTAENDO

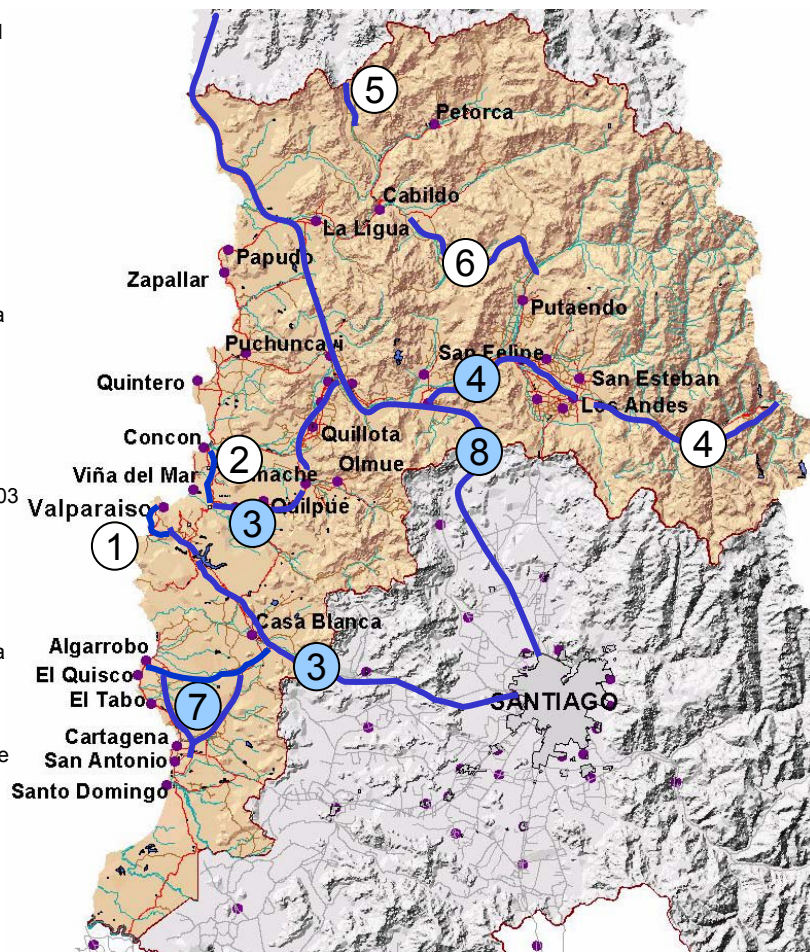
Pavimentación de la ruta E 41 entre Cabildo y Putaendo. Este proyecto de 55 km, que ha sido recientemente adjudicado, contempla la pavimentación de tramos de la ruta, con una inversión de 4.130 millones de pesos para este año. Con estos dos tramos se completa en la ruta precordillerana en el sector de la V región

7 RED VIAL LITORAL CENTRAL

Permitirá descongestionar la ruta costera existente entre los balnearios de la zona, actualmente colapsada especialmente en período estival. Contempla la construcción de un nuevo camino costero, en operación a principios del 2004, complementándose con mejoras a las rutas F-90 (Algarrobo - Casablanca), el camino Orrego Abajo - Quilaicillo y su variante Las Pataguas. Presenta un avance de 23% a comienzos del 2003.

8 RUTA 5 LOS VILOS - LA SERENA

Tramo Los Vilos - La Serena. Obra de 229 km realizada mediante el sistema de concesiones, y terminada el 2002. Con US\$254 millones de inversión, tiene un plazo de concesión de 23 años.



8 Inversión Privada

2 Inversión Pública

Terminada en 2002

En ejecución 2003



GOBIERNO DE CHILE
MINISTERIOS DE OBRAS PUBLICAS
TRANSPORTES Y
TELECOMUNICACIONES

5. REGIÓN DE VALPARAÍSO: OBRAS 2002 – 2003 (1)

	OBRA	2002 (M\$)	2003 (M\$)
1.	NUESTRO PAÍS: INTEGRACIÓN GLOBAL DE CHILE		
	AMPLIACION, REHABILITACION Y MEJORAMIENTO LITORAL CENTRAL (INSPECCION FISCAL)	924.800	1.070.775
	CONSERVACION AEROPUERTO MATAVERI, ISLA DE PASCUA.	145.682	100.000
	CONSERVACION MAQUINARIA Y EQUIPOS PARA OBRAS AEROPUERO MATAVERI	0	5.000
	MEJORAMIENTO RUTA E- 37 -D CAMINO PALQUICO - LAS PALMAS	500	2.082.020
	MEJORAMIENTO RUTA E 41 CABILDO PUTAENDO	2.000	3.751.907
	MEJORAMIENTO RUTA F-98-G VALPARAISO - LAGUNA VERDE	1.337.093	991.739
	REPOSICION MEJOR RUTA 60-CH S LOS ANDES-T.CRISTO REDENT.Y O COMPL.	881.554	155.664
	REPOSICION RUTA F-30-E SECTOR QUINTERO - CONCON	706.100	92.719
	RUTA 5 TRAMO SANTIAGO-LOS VILOS	24.142.085	0
	RED VIAL LITORAL CENTRAL (CARTAGENA - QUINTAY)	5.703.942	24.092.722
	INTERCONEXIÓN VIAL SANTIAGO-VALPARAÍSO-VIÑA DEL MAR	52.972.666	9.200.431
	CAMINO SANTIAGO-COLINA-LOS ANDES	457.099	0
2.	NUESTRAS REGIONES: DESARROLLO PRODUCTIVO Y SOCIAL		
	CONSERVACION DEFENSAS FLUVIALES CAUCES NATURALES REGION - VALPARAISO	0	200.000
	CONSERVACION GLOBAL RED VIAL QUINTA REGION	2.254.926	2.038.929
	CONSERVACION OBRAS MENORES PORTUARIAS V REGION	10.310	68.876
	CONSERVACION RED VIAL BASICA V REGION 2003-2005	0	936.000
	CONSERVACION RED VIAL BASICA V REGION AÑO 2002	927.541	1.677.299
	CONSERVACION RED VIAL COMUNAL V REGION 2003-2005	0	920.000
	CONSERVACION RED VIAL COMUNAL V REGION AÑO 2002	838.057	986.089
	CONSERVACION RED VIAL OBRAS FLUVIALES V REGION 2003-2005	0	190.000
	CONSERVACION RED VIAL OBRAS FLUVIALES V REGION AÑO 2002	5.731	368.173
	CONSERVACION Y REPARACION INFRAESTRUCTURA DE RIEGO V REGION	192.665	142.665
	CONSTRUCCION INFRAEST. PORTUARIA PESQ. ARTESANAL EN CALETA VENTANAS	100.500	240.000
	CONSTRUCCION MOLO DE ABRIGO CALETA PICHICUY	166.400	111.287
	CONSTRUCCION MUELLE Y BOXES EN CALETA ALGARROBO.	0	163.366
	CONSTRUCCION PUENTE 21 DE MAYO EN RUTA E-559 - V REGION	832.819	152.268
	CONSTRUCCION PUENTE CABILDO EN RUTA E-35	7.052	0
	CONSTRUCCION PUENTE LA HIGUERA RUTA E-35	4.611	0



GOBIERNO DE CHILE
MINISTERIOS DE OBRAS PUBLICAS
TRANSPORTES Y
TELECOMUNICACIONES

5. REGIÓN DE VALPARAÍSO: OBRAS 2002 – 2003 (2)

OBRA

2002 (M\$)

2003 (M\$)

2. NUESTRAS REGIONES: DESARROLLO PRODUCTIVO Y SOCIAL (cont.)

INVESTIGACION CONDICIONES NATURALES SECTOR CALETA PORTALES	180.000	31.731
MEJORAMIENTO CALETA DE PESCADORES EL MEMBRILLO	51.600	0
MEJORAMIENTO MUELLE, BOXES Y GALPON ENCARNADO CALETA EL MANZANO	360.900	19.802
MEJORAMIENTO RUTA E-755 SECTOR SAN ESTEBAN-LO CALVO	2.306	0
MEJORAMIENTO RUTA F-190 COLMO-PUCHUNCAVI	1.000	1.789.813
MEJORAMIENTO SECTOR PESQUERO ARTESANAL CALETA PORTALES	0	99.010
MEJORAMIENTO SECTOR PESQUERO ARTESANAL PUERTECITO SAN ANTONIO	567.100	776.535
REPOSICION RUTA E-85 SAN FELIPE - LOS ANDES	1.327.012	374.733

3. NUESTRAS CIUDADES: MEJOR CALIDAD DE VIDA URBANA

CONSERVACION PALACIO PRESIDENCIAL VIÑA DEL MAR 2003	61.860	102.000
CONSTRUCCION CAMINO SANTOS OSSA-RODELILLO-EL SALTO	3.263	890
DIAGNOSTICO CUENCA ESTERO MARGA MARGA	0	98.000
DIAGNOSTICO PLAN M EVACUAC Y DRENAJE A LLUVIAS QUILLOTA Y LA CALERA	153.700	64.755
DIAGNOSTICO PLAN M. EVAC Y DRENAJ A. LLUVIAS SN ANTONIO Y CARTAGENA	110.000	41.973
HABILITACION ACCESO AL PUERTO DE SAN ANTONIO (ETAPA I)	226.918	0
HABILITACION NUEVO CNO. LA POLVORA S CR. RUTA 68-PUERTAS NEGRAS	4.750.233	4.239.368
MEJORAMIENTO RUTA 60-CH SECTOR VILLA DULCE - A. TORQUEMADA	760	1.259.984
NORMALIZACION EDIFICIO SS.PP. ESMERALDA VALPARAISO	0	39.000



GOBIERNO DE CHILE
MINISTERIOS DE OBRAS PÚBLICAS
TRANSPORTES Y
TELECOMUNICACIONES

6. REGIÓN DEL LIBERTADOR BERNARDO O'HIGGINS

1 CONEXION VIAL PICHIDEGUA-LAS CABRAS

Proyecto terminado en 2002, que contó como obra fundamental la construcción del Puente Las Cabras y que permite unir los fértiles valles del Tinguiririca y Cachapoal por el interior por vía pavimentada.

2 RUTA I-20 LA ESTRELLA - LAS DAMAS

Mejoramiento Sector La Estrella - Las Damas. Permite unir la última capital comunal sin acceso pavimentado, La Estrella, a la red caminera nacional, disminuyendo el tiempo de viaje a Pichilemu y Rancagua. Terminada el 2002, la obra consideró la pavimentación de 7 km.

3 RUTA COSTERA I-500 PICHILEMU - PUNTA DE LOBOS - CAHUIL

Mejoramiento de la ruta. Proyecto iniciado durante el 2002, y en el que este año se invertirán 1.790 millones de pesos.

4 RUTA I-730 SANTA CRUZ - YAQUIL

Mejoramiento de la ruta. Proyecto 7,3 km, actualmente en ejecución, y en el que este año se invertirán 1.190 millones de pesos. Conecta una zona de valles vitivinícolas y agrícolas.

5 INFRAESTRUCTURA PENITENCIARIA PARA RANCAGUA

Proyecto en concesión, para diseñar, construir y mantener un recinto carcelario en la ciudad. Corresponde a un recinto de ALTA seguridad para 1.600 internos. La obra se iniciará el 2003.

6 RUTA 5 CONCESIÓN SANTIAGO-TALCA Y ACCESO SUR A SANTIAGO

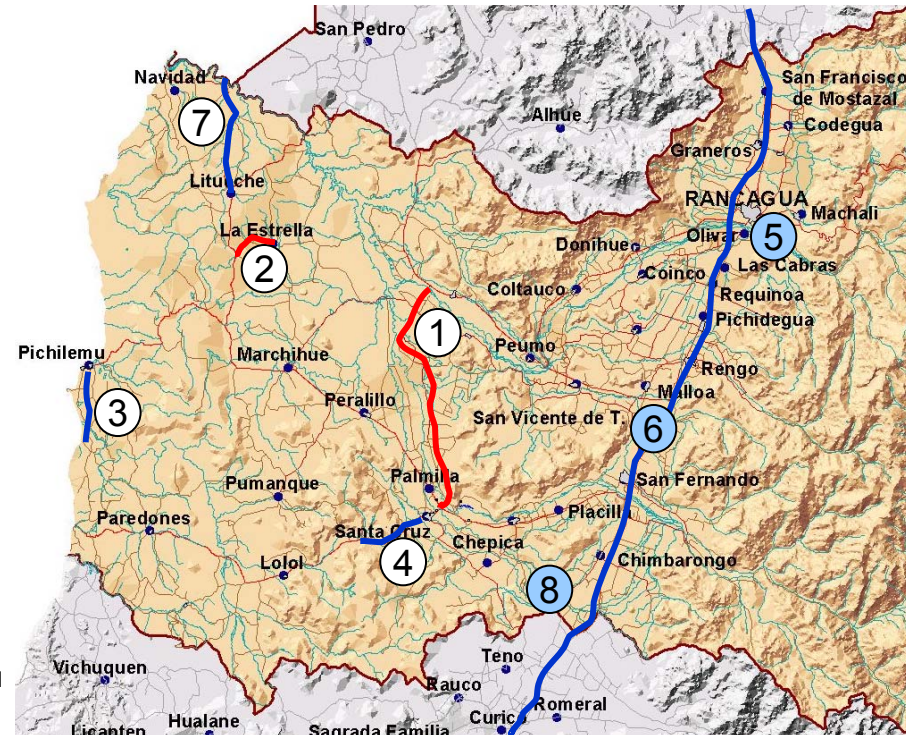
Tramo Santiago - Talca y Acceso Sur a Santiago. Autopista concesionada de 237 km en doble calzada. Se estima que el Acceso Sur prestará servicio a más de 25 millones de viajeros al año. La obra está en ejecución, con un avance de 48%. El proyecto, que debe terminarse este año, concentra una inversión total de US\$ 705 millones. Entre otros contempla un bypass de 26 km a la ciudad de Rancagua.

7 RUTA I-80-G SECTOR RAPEL - LITUECHE

Reposición de pavimento del Sector Rapel - Litueche. Durante el 2003 se iniciarán las obras correspondientes a una nueva etapa de 13 km. Este tramo es parte de la Ruta Costera de la VI región.

8 EMBALSE CONVENTO VIEJO

Ampliación del embalse existente, mediante llamado a licitación en concesión por US\$ 103 millones, con un subsidio de US\$ 75 millones. Permitirá mejorar la seguridad de riego de 15 mil há del Valle de Chimbarongo e incorporar a riego 19 mil há de secano localizadas en el valle de Nilahue en la VI Región



⑥ Inversión Privada ② Inversión Pública
— En operación (terminada) — En ejecución



GOBIERNO DE CHILE
MINISTERIOS DE OBRAS PUBLICAS
TRANSPORTES Y
TELECOMUNICACIONES

6. REGIÓN DEL LIBERTADOR: OBRAS 2002 – 2003 (1)

	OBRA	2002 (M\$)	2003 (M\$)
1.	NUESTRO PAÍS: INTEGRACIÓN GLOBAL DE CHILE		
	CONSTRUCCION MEJOR. Y REPOS. COSTERO V, VI, VII S: PICHILEMU-ILOCA	0	294.927
	CONSTRUCCION PUENTE CAHUIL EN RUTA I-502 - 520	191.514	0
	RUTA 5 TRAMO SANTIAGO-TALCA Y ACCESO SUR A STGO.	56.110.559	109.272.981
2.	NUESTRAS REGIONES: DESARROLLO PRODUCTIVO Y SOCIAL		
	CONSERVACION GLOBAL	2.399.831	3.397.051
	CONSERVACION OBRAS PORTUARIAS MENORES VI REGION	10.310	19.802
	CONSERVACION RED VIAL BASICA VI REGION AÑO 2002	619.783	2.194.110
	CONSERVACION RED VIAL BASICA VI REGION AÑO 2003	0	823.999
	CONSERVACION RED VIAL COMUNAL AÑO 2002 VI REGION	3.000	1.029.154
	CONSERVACION RED VIAL COMUNAL VI REG AÑO 2003	0	900.000
	CONSERVACION RED VIAL OBRAS FLUVIALES AÑO 2003 VI REGION	3.000	565.000
	CONSERVACION Y REPARACION OBRAS DE RIEGO FISCALES VI REGION AÑO 2003	95.000	95.000
	CONSTRUCCION EMBALSE CONVENTO VIEJO II ETAPA - CALLIHUE	323.999	0
	CONSTRUCCION Y CONSERVACION DEFENSAS FLUVIALES DE CAUCES NATURALES.	351.000	500.000
	MANEJO Y CONTROL EMBALSE CONVENTO VIEJO - CHIMBARONGO	113.000	104.900
	MEJORAMIENTO CAMINO POBLACION - PUMANQUE ROL I-60	11.110	0
	MEJORAMIENTO CAMINO SAN FDO-ROMA, ROL I-301	944.220	331.615
	MEJORAMIENTO RIEGO DEL RIO CLARO - RENGO	495.755	25.000
	MEJORAMIENTO RUTA H-10 GRANEROS - MOSTAZAL	647.640	1.006.190
	MEJORAMIENTO RUTA H-188 SECT CRUCEROS - CHANCON	709.397	0
	MEJORAMIENTO RUTA H-240 RANCAGUA - SAN RAMON	249.718	0
	MEJORAMIENTO RUTA H-270 PTA DE CORTES-PLAZA LO MIRANDA	1.000	981.147
	MEJORAMIENTO RUTA H-780 SECTOR LAS CABRAS - EL MANZANO	1.000	642.574
	MEJORAMIENTO RUTA I-20 SECTOR LA ESTRELLA - LAS DAMAS	381.491	0
	MEJORAMIENTO RUTA I-500 PICHILEMU - PUNTA DE LOBOS - CAHUIL	551.534	1.710.659



GOBIERNO DE CHILE
MINISTERIOS DE OBRAS PÚBLICAS
TRANSPORTES Y
TELECOMUNICACIONES

6. REGIÓN DEL LIBERTADOR: OBRAS 2002 – 2003 (2)

OBRA

2002 (M\$)

2003 (M\$)

2. NUESTRAS REGIONES: DESARROLLO PRODUCTIVO Y SOCIAL (cont.)

MEJORAMIENTO RUTA I-72 SANTA CRUZ - LOLOL - BUCALEMU S:LOLOL-BUCALEMU	280.058	39.433
MEJORAMIENTO RUTA I-730 SANTA CRUZ - YAQUIL	646.150	1.094.325
MEJORAMIENTO RUTAS H-330-900-I SECTOR CRUCEROS-SAN ROBERTO	1.662.783	0
MEJORAMIENTO Y CONSTRUCCION CONEXION VIAL PICHIDEGUA-LAS CABRAS	837.454	0
REPOSICION PAV. RUTA I-80-G SECTOR RAPEL - LITUECHE	0	53.640
REPOSICION PUENTE LA CADENA EN RUTA H-10	1.000	250.000
REPOSICION PUENTE ZAMORANO EN RUTA H-80-I	1.000	1.301.000

3. NUESTRAS CIUDADES: MEJOR CALIDAD DE VIDA URBANA

RESTAURACION CAPILLA Y CLAUSTRO DEL HOSPITAL SAN JUAN DE DIOS	0	90.000
INFRAESTRUCTURA PENITENCIARIA GRUPO I (IQUIQUE, LA SERENA, RANCAGUA)	0	13.648.407



GOBIERNO DE CHILE
MINISTERIOS DE OBRAS PÚBLICAS
TRANSPORTES Y
TELECOMUNICACIONES

7. REGIÓN DEL MAULE: OBRAS RELEVANTES

1 REPOSICION RUTA 126 RUTA LOS CONQUISTADORES I

Durante el 2002 se terminaron las obras de reposición del pavimento en el sector Carrizal - Puente Releco, de 24 km, invirtiéndose ese año más de 3.140 millones de pesos.

2 CORREDOR INTERNACIONAL PEHUENCHE

Mejoramiento y construcción del Sector Armerillo - Paso Pehuenche. Se considera la pavimentación de la ruta, de 100 km, con una inversión en el 2003 de más de 1.800 millones de pesos.

3 RUTA COSTERA: PUENTE MAULE EN CONSTITUCION

Construcción de un puente de 912 m, terminada el 2002 con la construcción de su acceso sur. La obra, con una inversión total de 13.980 millones de pesos, permite entregar continuidad a la Ruta Costera.

4 RUTA COSTERA M-80-N

Construcción ruta costera en el sector Chovellen al límite con la VIII región (Tregualemu). Se mejorará el trazado existente, reduciéndolo de 25 a 17 km. La inversión total supera los \$5.500 millones.

5 RUTA L-30-M SAN JAVIER - CONSTITUCIÓN

Repavimentación del Sector Cruce Ruta L-16 - Puente Purapel. Obra de 47 km, terminada el 2002. Ese año se invirtieron en esta obra 3.880 millones de pesos.

6 RUTA K-60-M TALCA - PUENTE LAUTARO (RÍO MATAQUITO)

Pavimentación de la ruta en el sector Gualleco - Curepto - Puente Lautaro. La obra se encuentra en su fase final, a terminar en el 2003, con una inversión de \$2.300 millones.

7 RUTA 5 CONCESIÓN TALCA - CHILLÁN

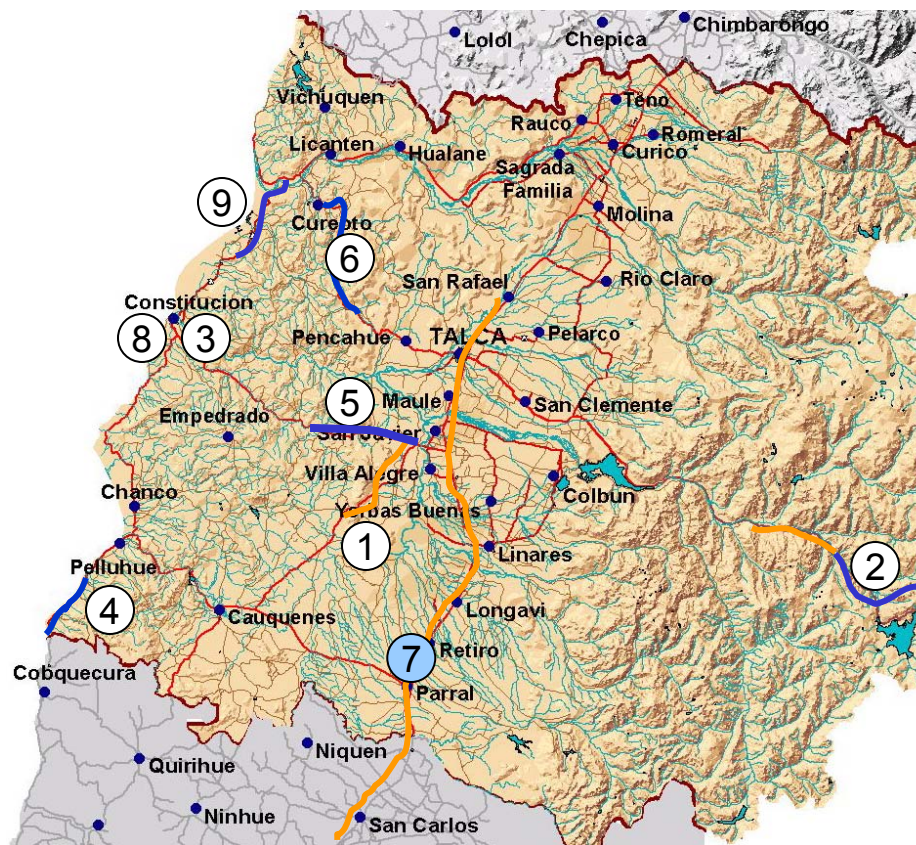
Tramo Talca - Chillán. Obra concesionada terminada el 2002, que considera 193 km en doble calzada y 22 intersecciones a desnivel. Esta obra significó una inversión total de US\$169 millones.

8 MALECON DE ATRAQUE Y MERCADO CONSTITUCIÓN

Obra que finaliza en el 2003, donde se invertirán 142 millones de pesos en la construcción de un malecón de atraque en el río Maule. Además contempla la construcción de un mercado para la venta de los productos marinos.

9 RUTA COSTERA M-24-K

Mejoramiento Sector Quivolga (río Maule) - Puente Lautaro. La obra terminada el 2002, contempló la pavimentación de 55 km.



7 Inversión Privada

8 Inversión Pública

— En operación (terminada) — En ejecución



GOBIERNO DE CHILE
MINISTERIOS DE OBRAS PUBLICAS
TRANSPORTES Y
TELECOMUNICACIONES

7. REGIÓN DEL MAULE: OBRAS 2002 – 2003 (1)

	OBRA	2002 (M\$)	2003 (M\$)
1.	NUESTRO PAÍS: INTEGRACIÓN GLOBAL DE CHILE		
	CONSTRUCCION PUENTE MAULE EN CONSTITUCION.	6.353.373	61.174
	CONSTRUCCION REPOS.MEJOR.J-25-55 S LA MONTANA-QUENES-LOS MAITENES	659.878	190.000
	MEJORAMIENTO CONSTRUCCION RUTA 115 CH SECTOR ARMERILLO - PASO PEHUENCHE	2.038.386	1.407.327
	MEJORAMIENTO RUTA M-24-K SECTOR QUIVOLGO(RIO MAULE)-PTE. LAUTARO	490.410	0
	MEJORAMIENTO RUTA M-80-N S:BIF. CHOVELLEN - LIM. REG (TREGUALEMU)	2.911.959	798.541
	MEJORAMIENTO RUTAS K-25, K-55,K-585 S: LOS ROBLES - BAJO PERQUIN	943.315	0
	REPOSICION RUTA 126 RUTA LOS CONQUISTADORES I	2.722.867	742.705
2.	NUESTRAS REGIONES: DESARROLLO PRODUCTIVO Y SOCIAL		
	AMPLIACION INFRAESTRUCTURA DE APOYO CALETAS VII - REGION (CURANIPE-PELLUHUE)	100.000	0
	CONSERVACION CONST. Y MANTENCION DE OBRAS DE RIEGO FISCALES VII R.	211.000	211.000
	CONSERVACION DEFENSAS FLUVIALES DE CAUCES NATURALES	0	400.000
	CONSERVACION GLOBAL	2.780.157	5.731.935
	CONSERVACION OBRAS FLUVIALES AÑO 2003 VII REGION	0	103.000
	CONSERVACION OBRAS PORTUARIAS MENORES VII REGION (2003)	25.877	42.827
	CONSERVACION RED VIAL BASICA AÑO 2002 VII REGION	4.000	1.731.481
	CONSERVACION RED VIAL BASICA AÑO 2003 VII REGION	0	924.000
	CONSERVACION RED VIAL COMUNAL AÑO 2002 VII REGION	2.000	1.468.405
	CONSERVACION RED VIAL COMUNAL AÑO 2003 VII REGION	0	900.000
	CONSTRUCCION BOCATOMA SISTEMA DE RIEGO MELOZAL	0	110.000
	CONSTRUCCION CALETA PESQUERA ARTESANAL DE PELLUHUE	77.300	0
	CONSTRUCCION FUNDAS DE REFUERZO EN PILOTES MUELLE MAGUELLINES	0	73.663
	CONSTRUCCION INFRAESTRUCTURA APOYO CALETA PELLINES, CONSTITUCION	64.000	0
	CONSTRUCCION MALECON DE ATRAQUE Y MERCADO RIO MAULE	111.200	141.683
	CONSTRUCCION NUEVO ALIMENTADOR PENCAHUE	267.650	0
	DIAGNOSTICO PLAN MAESTRO RIO MAULE	0	58.726
	DIAGNOSTICO Y PROPOSICION PLAN MANEJO CAUCES CUENCA RIO MATAQUITO	20.000	110.000
	HABILITACION PAÑOLES EN CALETA MAGUELLINES II ETAPA	0	40.000



GOBIERNO DE CHILE
MINISTERIOS DE OBRAS PUBLICAS
TRANSPORTES Y
TELECOMUNICACIONES

7. REGIÓN DEL MAULE: OBRAS 2002 – 2003 (2)

OBRA

2002 (M\$)

2003 (M\$)

2. NUESTRAS REGIONES: DESARROLLO PRODUCTIVO Y SOCIAL (cont.)

MEJORAMIENTO RUTA J-25 SECTOR CRUCE RUTA 5-LA MONTAÑA	5.681	0
MEJORAMIENTO RUTA J-55. SECTOR: GUAICO 3-LA UNION	1.000	1.401.000
MEJORAMIENTO RUTA K-16. SAN JUAN-VILLA PRAT. SECTOR: SANTA EMILIA-VILLA PRAT.	10.353	0
MEJORAMIENTO RUTA K-579 SAN CLEMENTE-MARIPOSA	92.798	0
MEJORAMIENTO RUTA K-60-16 SECTOR GUALLECO- CUREPTO-PUENTE LAUTARO	5.291.084	313.621
MEJORAMIENTO RUTA K-620. SECTOR: CULENAR-MAULE	0	212.400
MEJORAMIENTO RUTA L-31 SECTOR: POLVORINES LA FLORESTA	36.108	0
MEJORAMIENTO RUTA L-45 SECTOR: LINARES-LLEPO	1.000	1.275.000
MEJORAMIENTO RUTA L-49. CR. LONG.MESAMAVIDA. S: CR. LONG.-SAN LUIS.	1.408.762	0
MEJORAMIENTO RUTA L-630 ACCESO SUR A PARRAL	1.241	0
MEJORAMIENTO RUTA M-40. SECTOR: LOS PELLINES-EMPEDRADO	50.109	0
MEJORAMIENTO RUTA M-830. SECTOR CAUQUENES-SANTA SOFIA	1.000	703.000
MEJORAMIENTO RUTAS J-820 Y J-830 SECTOR: VICHUQUEN-AQUELARRE	44.030	0
REPOSICION J-820 LAS JURITAS(B VICHUQUEN) - QUIRIHUA(PTE. LAS JUNTAS)	14.100	0
REPOSICION PUENTE MAITENHUAPI EN RUTA K-440 SOBRE RIO CLARO	2.188	0
REPOSICION PUENTE QUILPOCO EN RUTA J-60	0	87.000
REPOSICION RUTA L-30-M SECTOR: CRUCE RUTA L-16 - PTE. PURAPEL	3.698.084	208.318
TRANSFERENCIA DE EXPLOTACION CANAL PENCAHUE.	317.000	272.000

3. NUESTRAS CIUDADES: MEJOR CALIDAD DE VIDA URBANA

MEJORAMIENTO ACCESO A LINARES	217.029	0
-------------------------------	---------	---



GOBIERNO DE CHILE
MINISTERIOS DE OBRAS PÚBLICAS
TRANSPORTES Y
TELECOMUNICACIONES

8. REGIÓN DEL BIO BIO: OBRAS RELEVANTES

1 AVDA. LAS GOLONDRINAS - TALCAHUANO

Obra urbana de 4 km, en ejecución. Considera el mejoramiento del tramo, incluyendo un paso en desnivel sobre el ferrocarril y Av. Colón. Este año se invertirán más de \$4.230 millones.

2 CONEXION VIAL CONCEPCION - CHIGUAYANTE

Obra que se inicia el 2003, con el objetivo de disminuir la gran congestión actual de la vía. Se considera el mejoramiento del tramo, que incluye la construcción del Puente La Mochita. Este año se invertirán 2.600 millones de pesos en este proyecto.

3 MEJORAMIENTO INTERCONEXION VIAL ENTRE EL SEGUNDO PUENTE BIO BIO Y CUATRO ESQUINAS, TALCAHUANO

Obra terminada durante el 2002, con una longitud total de 6,3 km.

4 RUTA 150 CONCEPCION-TOME

Reposición de pavimento en Sector Lirquén - Tomé. Obra finalizada el 2002.

5 RUTA N-60-O RÍO ÑUBLE - PORTEZUELO

El proyecto de pavimentación de 23 km se iniciará el 2003 y se invertirán durante este año más de 1.911 millones de pesos.

6 CONSTRUCCION SISTEMA DE DISTRIBUCION LAJA - DIGUILLIN

Considera la incorporación de 40.000 hectáreas a nuevo riego. El año 2002 se terminaron los primeros 50 km, permitiendo un riego de 10.000 hectáreas, que corresponde a un avance de 69%.

7 CONSTRUCCION EDIFICIO SERVICIOS PUBLICOS, NUEVO BARRIO CIVICO CONCEPCION

El 2003 se comenzará la construcción de un complejo de edificios en la ribera del Bío Bío, que reunirá a 36 servicios públicos regionales, beneficiando a cerca de 2 millones de habitantes de la VII Región. Este año se invertirán 1.100 millones de pesos.

8 RUTA INTERPORTUARIA TALCAHUANO - PENCO

Proyecto en concesión, de 11 km de nuevas vías. Mejorará la infraestructura vial de acceso a los complejos portuarios de Talcahuano y San Vicente. Obra a iniciar en el 2003, en la que en total se invertirán US\$ 19 millones.

9 RUTA 5 CONCESIÓN CHILLÁN - COLLIPULLI

Tramo Chillán - Collipulli. Construcción de la autopista concesionada de 136 km en doble calzada. Incluye terceras pistas e intersecciones a desnivel. Obra terminada en el 2002, con la puesta en operación del by pass de Los Ángeles. Esta obra significó una inversión de US\$ 242 millones.



○ Inversión Pública ● Inversión Privada — Terminada 2002 — En ejecución 2003



GOBIERNO DE CHILE
MINISTERIOS DE OBRAS PUBLICAS
TRANSPORTES Y
TELECOMUNICACIONES

8. REGIÓN DEL BIO BIO: OBRAS 2002 – 2003 (1)

	OBRA	2002 (M\$)	2003 (M\$)
1.	NUESTRO PAÍS: INTEGRACIÓN GLOBAL DE CHILE		
	CONSERVACION AERODROMO CARRIEL SUR DE CONCEPCION	342.292	167.000
	REPOSICION PAV. RUTA 150 CONCEPCION-TOME SECTOR: LIRQUEN-TOME	2.926.238	1.117.300
	REPOSICION PUENTE NAHUELTORO EN RUTA N-45, VIII REGION	7.910	2.384.494
2.	NUESTRAS REGIONES: DESARROLLO PRODUCTIVO Y SOCIAL		
	AMPLIACION INFRAESTRUCTURA DE APOYO CALETA CERRO VERDE, EL REFUGIO Y PLAYA NEGRA	113.400	38.119
	CONSERVACION DEFENSAS FLUVIALES DE CAUCES NATURALES, VIII REGION.	0	300.000
	CONSERVACION OBRAS FLUVIALES AÑO 2003-2004-2005	0	54.000
	CONSERVACION OBRAS FLUVIALES RED VIAL VIII REGION AÑO 2002	1.000	123.000
	CONSERVACION OBRAS PORTUARIAS MENORES VIII REGION(2003)	36.085	41.240
	CONSERVACION RED VIAL BASICA VIII REGION AÑO 2001	1.090.084	0
	CONSERVACION RED VIAL BASICA VIII REGION AÑO 2002	3.000	2.041.308
	CONSERVACION RED VIAL BASICA VIII REGION AÑO 2003-2004-2005	0	1.024.000
	CONSERVACION RED VIAL COMUNAL VIII REGION AÑO 2001	1.168.219	0
	CONSERVACION RED VIAL COMUNAL VIII REGION AÑO 2002	185.274	2.565.149
	CONSERVACION RED VIAL COMUNAL VIII REGION AÑO 2003-2004-2005	0	1.100.000
	CONSERVACION RED VIAL OBRAS FLUVIALES VIII REGION AÑO 2001	594	0
	CONSERVACION RED VIAL VIII REGION PLAN INDIGENA	0	144.608
	CONSERVACION Y REPARACION OBRAS DE RIEGO FISCALES.8A REGION.	82.000	85.000
	CONSTRUCCION CALETA PESQUERA ARTESANAL DE LIRQUEN	15.500	181.782
	CONSTRUCCION INFRAESTRUCTURA DE APOYO CALETA YANA	37.600	0
	CONSTRUCCION MURO DE DEFENSA CALETA PUERTO NUEVO	0	86.408
	CONSTRUCCION MURO DEFENSA SECTOR PUEBLO HUNDIDO-EL MORRO	0	495
	CONSTRUCCION MUROS DE DEFENSA COLIUMO	30.930	59.307
	CONSTRUCCION MUROS ENCAUZAMIENTO Y RECUPERACION RIBERAS RIO TIRUA	824.800	0
	CONSTRUCCION MUROS ENCAUZAMIENTO, RAMPY Y ESPIGON FLUVIAL RIO TIRUA	0	673.564
	MEJORAMIENTO ACCESO PUERTO PESQUERO ARTESANAL NORTE DE LEBU	1.000	251.000
	MEJORAMIENTO DRAGADO DEL RIO LEBU	86.600	54.950



GOBIERNO DE CHILE
MINISTERIOS DE OBRAS PUBLICAS
TRANSPORTES Y
TELECOMUNICACIONES

8. REGIÓN DEL BIO BIO: OBRAS 2002 – 2003 (2)

OBRA	2002 (M\$)	2003 (M\$)
MEJORAMIENTO DRAGADO Y RELLENO RIO TIRUA	0	49.505
MEJORAMIENTO INFR. MARITIMA ISLA MOCHA TIRUA ARAUCO ETAPA II	187.300	0
MEJORAMIENTO RUTA N-31 SECTOR: BIF. EL PALO - SAN FABIAN	1.000	1.501.337
MEJORAMIENTO RUTA N-60-O SECTOR: RIO ÑUBLE - PORTEZUELO	1.000	1.701.642
MEJORAMIENTO RUTA O-66-N S: NUEVA ALDEA - BIF. RUTA O-118 (ÑIPAS)	2.167.092	0
MEJORAMIENTO RUTA O-852 CAMINO CORONEL - PATAGUAL	0	188.712
MEJORAMIENTO RUTA Q-34 CANDELARIA - LA LAJA S: MILLANTU - LA LAJA	1.000	916.960
MEJORAMIENTO RUTAS O-176, O-170 ACCESO CENTRAL A GUARILIHUE	7.383	0
MEJORAMIENTO RUTAS P-30-40 SECTOR: ARAUCO-LEBU	2.343.236	196.556
MEJORAMIENTO Y MANTENIMIENTO RED VIAL - PAVIMENTOS BASICOS VIII REGION	0	223.292
REPOSICION RUTA N-45 CRUCE N-49 (CHILLAN)-LACAPILLA-TRES ESQUINAS	3.181.776	0
REPOSICION RUTA O-50 SECTOR: CABRERO - COPIULEMU	3.296.334	1.552.056
	26.705.338	26.296.294

3. NUESTRAS CIUDADES: MEJOR CALIDAD DE VIDA URBANA

AMPLIACION JORGE ALESSANDRI SECTOR: TREBOL - AEROPUERTO	710	1.914.638
CONSTRUCCION CANAL EL MORRO II ETAPA	1.120.263	500.000
CONSTRUCCION EDIFICIO SERVICIOS PUBLICOS, BARRIO CIVICO CONCEPCION	0	1.100.000
DIAGNOSTICO PLAN M EVACUACION Y DRENAJE A.LLUVIAS PENCO Y TOME	128.000	83.407
DIAGNOSTICO PLAN M. EVAC. Y DRENAJE AGUAS LLUVIAS DE LOS ANGELES	132.000	64.300
DIAGNOSTICO PLAN MAESTRO EVAC. Y DRENAJE AGUAS LLUVIA TALCAHUANO	52.000	0
MEJORAMIENTO ACCESO SUR AL PUERTO DE CORONEL	1.112.576	0
MEJORAMIENTO ACCESOS A LA CIUDAD LOS ANGELES.	243	0
MEJORAMIENTO AVDA. LAS GOLONDRINAS - TALCAHUANO	3.120.043	4.075.104
MEJORAMIENTO EJE GRAN BRETAÑA - ALTO HORNO TALCAHUANO	773.200	0
MEJORAMIENTO INTERCONEXION VIAL PTE.BIO BIO 2-CUATRO ESQUINAS,THNO.	3.366.034	931.628



GOBIERNO DE CHILE
MINISTERIOS DE OBRAS PÚBLICAS
TRANSPORTES Y
TELECOMUNICACIONES

9. REGIÓN DE LA ARAUCANÍA : OBRAS RELEVANTES

1 PASADA Y COSTANERA DE TEMUCO

A comienzos del 2003 se terminaron las obras de la costanera de Temuco, con una vía en doble calzada. Como continuación, durante el 2003 se iniciará la reconstrucción del deteriorado eje Caupolicán, ex ruta 5. Contará con una inversión para este año de 2.400 millones de pesos.

2 CORREDOR INTERNACIONAL PINO HACHADO

Mejoramiento de la ruta R-89 en el sector Liucura - Paso Pino Hachado, que forma parte del corredor internacional. Este año se invertirán 2.250 millones de pesos, lo que permitirá tener un nuevo paso fronterizo íntegramente pavimentado.

3 RUTA COSTERA VIII, XI y X REGIONES

En ejecución por el Cuerpo Militar del Trabajo en dos frentes: 1) 3 km en la Ruta Costera Lafquenche y 2) 2 km en el by pass a Queule. La ruta permitirá la accesibilidad a los bordes marítimos en un debido marco de respeto y protección al medio ambiente. Este año se invertirán más de 3.000 millones de pesos en este sector.

4 RUTA S-16 CHOLCHOL - NUEVA IMPERIAL

Pavimentación del sector Cholchol - Nueva Imperial. Las obras, de 19 km, comenzarán el 2003. Este año se invertirá en este proyecto más de 1.850 millones de pesos.

5 NUEVO AEROPUERTO PARA LA IX REGIÓN

Actualmente se encuentra en estudio para llamado a licitación durante este año 2003. Contempla la construcción de un nuevo terminal y la prolongación de la pista existente, con un emplazamiento por definir y una inversión estimada de US\$ 48 millones.

6 RUTA S-61 CUNCO - MELIPEUCO

Pavimentación de camino Cunco - Melipeuco. La obra está terminada en su primera etapa, iniciándose la segunda durante el 2003, donde se invertirán 300 millones de pesos. Esta dará acceso más rápido y seguro al Parque Nacional Conguillío y al Paso Internacional Icalma.

7 CONSTRUCCION CANAL DE REGADIO FAJA MAISAN

Mediante esta obra se incorporan 7.100 hectáreas a nuevo riego. La obra tiene un avance de 60%. En el 2003 se invertirán \$2.544 millones.

8 RUTA 5 CONCESIÓN COLLIPULLI - TEMUCO

Construcción de la autopista concesionada de 144 km en doble calzada. Incluye terceras pistas e intersecciones a desnivel. Obra terminada en el 2002, que involucró una inversión total de US\$ 258 millones.

9 RUTA 5 CONCESIÓN TEMUCO - RÍO BUENO

Construcción de la autopista concesionada de 171 km en doble calzada. Incluye terceras pistas e intersecciones a desnivel. Obra terminada en el 2002 con la inauguración del by pass a la ciudad de Temuco, que involucró una inversión total de US\$ 224 millones.



9 Inversión Privada 2 Inversión Pública
— En operación (terminada) — En ejecución



GOBIERNO DE CHILE
MINISTERIOS DE OBRAS PÚBLICAS
TRANSPORTES Y
TELECOMUNICACIONES

9. REGIÓN DE LA ARAUCANÍA: OBRAS 2002 – 2003 (1)

	OBRA	2002 (M\$)	2003 (M\$)
1.	NUESTRO PAÍS: INTEGRACIÓN GLOBAL DE CHILE		
	MEJORAMIENTO RUTA 199-CH SECTOR CURARREHUE - PUESCO	0	24.037
	MEJORAMIENTO RUTA R-89 SECTOR: LIUCURA - PASO PINO HACHADO	1.032.341	1.971.695
	MEJORAMIENTO RUTA S - 790 NUEVA TOLTEN - LIMITE REGIONAL (QUEULE)	0	282.000
	MEJORAMIENTO RUTA S-60 SECTOR HUALPIN-TOLTEN-QUEULE	63.020	0
	MEJORAMIENTO TUNEL LAS RAICES Y ACCESOS EN RUTA R-953	0	55.975
2.	NUESTRAS REGIONES: DESARROLLO PRODUCTIVO Y SOCIAL		
	AMPLIACION INFRAESTRUCTURA DE APOYO CALETAS, IX REGION	106.400	60.594
	AMPLIACION MURO DE DEFENSA COSTERO PTO. SAAVEDRA	103.100	124.356
	CONSERVACION DE RIBERAS EN VARIOS CAUCES, IX REGION	0	400.000
	CONSERVACION DEFENSAS FLUVIALES SECTOR ISLA LICAN, KM.6.300, T.SCHMIDT	100.000	0
	CONSERVACION GLOBAL	4.053.667	5.893.930
	CONSERVACION OBRAS PORTUARIAS MENORES IX REGION (2003)	20.582	20.469
	CONSERVACION RED VIAL BASICA NACIONAL IX REGION AÑO 2001	1.072.813	0
	CONSERVACION RED VIAL BASICA NACIONAL IX REGION AÑO 2002	6.000	1.088.195
	CONSERVACION RED VIAL BASICA NACIONAL IX REGION AÑOS 2003-2004-2005	0	1.524.000
	CONSERVACION RED VIAL COMUNAL IX REGION AÑOS 2003-2004-2005	0	1.720.000
	CONSERVACION RED VIAL COMUNAL NACIONAL IX REGION AÑO 2001	1.515.374	203.000
	CONSERVACION RED VIAL COMUNAL NACIONAL IX REGION AÑO 2002	4.000	2.188.623
	CONSERVACION RED VIAL DEFENSAS FLUVIALES IX REG AÑOS 2003-2004-2005	0	228.000
	CONSERVACION RED VIAL IX REGION. PLAN INDIGENA	266.896	0
	CONSERVACION RED VIAL IX REGION. PLAN INDIGENA AÑO 2003	0	1.099.500
	CONSERVACION RED VIAL OBRAS FLUVIALES IX REGION AÑO 2002	143.306	223.000
	CONSTRUCCION CANAL DE REGADIO FAJA MAISAN.	3.167.053	1.362.315
	CONSTRUCCION EMBARCADERO MENORES VARIOS SECTORES, LAGO BUDI	217.400	156.337
	CONSTRUCCION OBRAS COMPLEMENTARIAS PUERTO PESQUERO ARTESANAL QUEULE	302.400	46.535
	CONSTRUCCION RAMPAS PARA BALSAS IX REGION	106.400	159.703
	HABILITACION CANAL LA VICTORIA VILCUN	0	280.567



GOBIERNO DE CHILE
MINISTERIOS DE OBRAS PÚBLICAS
TRANSPORTES Y
TELECOMUNICACIONES

9. REGIÓN DE LA ARAUCANÍA: OBRAS 2002 – 2003 (2)

OBRA	2002 (M\$)	2003 (M\$)
2. NUESTRAS REGIONES: DESARROLLO PRODUCTIVO Y SOCIAL (cont.)		
MEJORAMIENTO RUT S-36 S: CARAHUE - TRANAPUENTE	65.158	0
MEJORAMIENTO RUT S-36 S: TRANAPUENTE- NEHUENTUE	882.883	0
MEJORAMIENTO RUTA R-90-P SECTOR: TRAIGUEN-LUMACO	1.580.865	0
MEJORAMIENTO RUTA S-10 CRUCE LONGITUDINAL - GALVARINO	1.000	1.852.990
MEJORAMIENTO RUTA S-16 SECTOR: CHOLCHOL - NUEVA IMPERIAL	132.562	1.653.010
MEJORAMIENTO RUTA S-46 SECTOR: CARAHUE-PUERTO DOMINGUEZ	1.000	2.253.079
MEJORAMIENTO RUTA S-60 SECTOR TEODORO SCHMIDT-HUALPIN	500.013	195.518
MEJORAMIENTO RUTA S-61 SECTOR:CUNCO-MELIPEUCO	2.478.573	216.000
MEJORAMIENTO RUTA S-741-743. ACCESOS A HUISCAPI	479.203	0
MEJORAMIENTO RUTAS S-234, S-16 SECTOR: GALVARINO-CHOL CHOL	4.897	0
MEJORAMIENTO Y AMPLIACION INFR. PORTUARIA CALETA PTO. DOMINGUEZ	0	51.188
MEJORAMIENTO Y MANTENIMIENTO RED VIAL-PAVIMENTOS BASICOS IX REGION	0	750.000
REPARACION Y CONSERVACION OBRAS FISCALES DE RIEGO IX REGION	69.176	80.000
REPOSICION PAVIMENTO RUTA S-40 SECTOR: IMPERIAL-CARAHUE	0	218.878
REPOSICION RUTA S-30. SECTOR: TEMUCO-NUEVA IMPERIAL	1.700	0
REPOSICION Y AMPLIACION MUELLE DE PUCON	16.000	0
REPOSICION, CONST. CONVENIO DE PROG. DE PTES. PROV. DE CAUTIN	752.986	523.000
REPOSICION, CONST. CONVENIO DE PROG. DE PTES. PROV. DE MALLECO	0	162.000
3. NUESTRAS CIUDADES: MEJOR CALIDAD DE VIDA URBANA		
MEJORAMIENTO, CONSTRUCCION PASADA POR TEMUCO - (RUTA 5)	3.143.075	1.925.730



GOBIERNO DE CHILE
MINISTERIOS DE OBRAS PÚBLICAS
TRANSPORTES Y
TELECOMUNICACIONES

10. REGIÓN DE LOS LAGOS : OBRAS RELEVANTES

1 CORREDOR INTERNACIONAL HUAHUM

Mejoramiento Rutas 203 - 201-CH, Sector Panguipulli - Coñaripe, con la finalidad de otorgar estándar de camino pavimentado al corredor, y de esta manera fomentar el turismo en la zona. Las obras se inician el 2003. Se estima invertir 10.200 millones de pesos en la pavimentación de todo el corredor.

2 CONSTRUCCION CAMINO PUELO - PASO EL BOLSON

En 2002 el Cuerpo Militar del Trabajo finalizó etapa de 7 km, incluyendo los puentes Río Negro, de 40 m, y Botapiedra, de 20 m.

3 RED INTERLAGOS

Durante el 2002 se definió el trazado del eje troncal de la red que comunica las regiones 9a y 10a por el interior, incluyendo los lagos Colico, Villarrica, Calafquén, Panguipulli, Riñihue, Ranco, Puyehue, Rupanco y Llanquihue. Durante el 2002 se inició la pavimentación de la Ruta T-55, sector Futrono - Llifén, en la orilla norte del Lago Ranco, con término en el 2003.

4 RUTA 5 EN ISLA DE CHILOÉ

Reposición de Pavimento en el sector Bifurcación Quemchi - Castro, iniciada el 2002 y con una inversión estimada de 4.500 millones de pesos. Esta obra permite recorrer la ruta entre Ancud y Castro en menor tiempo y con mayor seguridad.

5 RUTA V-505, PUERTO VARAS - ALERCE - PUERTO MONTT

Obra terminada el 2002. Con una inversión de más de 2.320 millones de pesos, provee un camino alternativo a la Ruta 5 entre Puerto Montt y Puerto Varas, contribuyendo al desarrollo urbano de ambas ciudades.

6 RUTA V-46, SECTOR: FRESIA - LLICO - CAÑITAS

La pavimentación del sector Fresia - Llico - Cañitas. La obra, de 34 km y una inversión total de 4.230 millones de pesos, está en ejecución.

7 CONSTRUCCION RAMPA DE CASTRO

Construcción de una rampa para transbordadores y lanchas, anexo al puerto de Castro, además de un muro de contención y una explanada, que permiten efectuar las actividades de carga y descarga con eficiencia y seguridad. La obra fue terminada el 2002, con una inversión de más de \$510 millones.

8 RUTA 5 CONCESIÓN RÍO BUENO - PUERTO MONTT

Concesión tramo Río Bueno - Puerto Montt. Construcción de la autopista concesionada de 131 km en doble calzada. Incluye terceras pistas e intersecciones a desnivel. Con una inversión de US\$249 millones, la obra fue terminada en el 2002.

9 INFRAESTRUCTURA PORTUARIA PRODUCTIVA DE CALBUCO

El proyecto contempla la generación de explanada, creación de frente de atraque para embarcaciones, construcción de rampa de varado, implementación de servicios básicos. Beneficiaría a 260 pescadores artesanales y 52 buzos, y sus obras se inician el 2003.





GOBIERNO DE CHILE
MINISTERIOS DE OBRAS PÚBLICAS
TRANSPORTES Y
TELECOMUNICACIONES

10. REGIÓN DEL LOS LAGOS: OBRAS 2002 – 2003 (1)

	OBRA	2002 (M\$)	2003 (M\$)
1.	NUESTRO PAÍS: INTEGRACIÓN GLOBAL DE CHILE		
	AMPLIACION, REHABILITACION Y MEJORAMIENTO DE LA RUTA 5 SECTOR RIO BUENO - P. MONTT (INSPECCION FISCAL)	1.238.200	525.955
	CONSERVACION AERODROMO CANAL BAJO DE OSORNO	686.000	0
	CONSERVACION AEROPUERTO EL TEPUAL DE PUERTO MONTT X REGION	123.792	268.000
	CONSTRUCCION CAMINO PUELO - PASO EL BOLSON	795.565	200.000
	CONSTRUCCION PUENTE CALCURRUPE EN RUTA T-665 - X REGION	116	0
	CONSTRUCCION PUENTE CANAL DEL CHACAO POR CONCESION	3.803.300	148.400
	CONTROL, INGENIERIA Y SUPERVISION AL PROYECTO RUTA 5 PROYECTO RIO BUENO-PUERTO MONTT	18	0
	MEJORAMIENTO RUTA 203-CH SECTOR: BIFURCACION COÑARIPE - CHOSHUENCO	2.012	1.603.338
	MEJORAMIENTO RUTA 7 EX - POZOS - PTO.CARDENAS - STA. LUCIA	1.000	1.500.891
	MEJORAMIENTO RUTA 7 SECTOR : CHAITEN - BIF. TERMAS DEL AMARILLO	937.024	0
	MEJORAMIENTO RUTA 7, CHAMIZA - QUILLAIPE	202.482	202.418
	MEJORAMIENTO RUTA T-55 SECTOR: FUTRONO-LLIFEN.	1.110.243	468.181
	MEJORAMIENTO RUTAS 203 - 201-CH SECTOR: PANGUIPULLI - COÑARIPE II	1.000	594.059
	REPOSICION DE PAVIMENTO RUTA 5 SECTOR: BIF. QUEMCHI - CASTRO	1.208.479	6.185.798
	REPOSICION PUENTE PAJARITOS EN RUTA 215 - CH EN X REGION	300	0
	REPOSICION RUTA 215-CH OSORNO-P.PUYEHUE S: ADUANA PAJARITOS-LIMITE	0	58.724
	REPOSICION RUTA 5 SECTOR: CASTRO - QUELLON	1.622.814	2.456.425
2.	NUESTRAS REGIONES: DESARROLLO PRODUCTIVO Y SOCIAL		
	AMPLIACION MUELLE DE PASAJEROS DE CORRAL	122.000	0
	CONSERVACION CONSERVACION DE RIBERAS DE CAUCES NATURALES X REGION	0	250.000
	CONSERVACION GLOBAL	3.676.041	3.439.158
	CONSERVACION OBRAS FLUVIALES Xº REGION AÑO 2002	1.000	347.500
	CONSERVACION OBRAS FLUVIALES Xº REGION AÑO 2003	0	153.000
	CONSERVACION OBRAS PORTUARIAS MENORES XA. REGION	52.000	98.751
	CONSERVACION PEQUENOS AERODROMOS X REGION	550.000	641.000
	CONSERVACION RED VIAL BASICA X-REGION AÑO 2002	7.000	2.690.199
	CONSERVACION RED VIAL BASICA X-REGION AÑO 2003	0	1.914.000
	CONSERVACION RED VIAL COMUNAL AÑO 2002 Xº REGION	12.000	1.697.050



GOBIERNO DE CHILE
MINISTERIO DE OBRAS PÚBLICAS
TRANSPORTES Y
TELECOMUNICACIONES

10. REGIÓN DE LOS LAGOS: OBRAS 2002 – 2003 (2)

OBRA	2002 (M\$)	2003 (M\$)
2. NUESTRAS REGIONES: DESARROLLO PRODUCTIVO Y SOCIAL (cont.)		
CONSERVACION RED VIAL COMUNAL X REGION AÑO 2003	0	1.480.000
CONSERVACION RED VIAL X REGION. PLAN INDIGENA.	56.873	0
CONSTRUCCION CALETA DE PESCADORES ANAHUAC, PUERTO MONTT	2.000	506.904
CONSTRUCCION EMERGENCIA ENROCADOS EN PALENA RUTA 7	1	125.808
CONSTRUCCION MUELLE EN RIO BUENO (SECTOR VENECIA)	70.000	0
CONSTRUCCION MUELLE EN RIO BUENO, (SECTOR LA BARRA)	167.000	0
CONSTRUCCION MURO DE DEFENSA LINAO	21.000	87.822
CONSTRUCCION MURO Y RAMPA HUELLEN, ANCUD (CP)	22.000	0
CONSTRUCCION R.V.A. CAMINO RALUN - CALETA GONZALO	203.090	212.000
CONSTRUCCION RAMPA CURANUE, COMUNA QUELLON	160.000	0
CONSTRUCCION RAMPA DE CASTRO	420.000	0
CONSTRUCCION RAMPA ISLA QUEULLIN	75.000	0
CONSTRUCCION RAMPAS PARA TRANSBORDADORES NIEBLA Y CORRAL	33.000	0
HABILITACION PEDRAPLEN ACCESO A CALBUCO, X REGION	1.000	0
MEJORAMIENTO CALETA DE PESCADORES COMUNA DE HUALAIHUE	7.493	307.723
MEJORAMIENTO CALETA DE PESCADORES DE BAHIA MANSA	4.408	265.545
MEJORAMIENTO CALETA DE PESCADORES DE CARELMAPU	440.000	104.455
MEJORAMIENTO CALETA DE PESCADORES DE DALCAHUE	3.000	210.792
MEJORAMIENTO INFRAESTRUCTURA PORTUARIA PRODUCTIVA CHAITEN, PALENA	0	47.822
MEJORAMIENTO INFRAESTRUCTURA PORTUARIA PRODUCTIVA DE CALBUCO	0	792
MEJORAMIENTO RUTA T-772 SECTOR : FIN PAV. RUTA T-712 - BIF.LA UNION	880.375	509.636
MEJORAMIENTO RUTA T-80 SECTOR: LA UNION - BIF. PUERTO TRUMAO	14.422	0
MEJORAMIENTO RUTA T-933 SECTOR: RIO BUENO - CRUCERO	8.048	0
MEJORAMIENTO RUTA U-40 SECTOR: PUAUCHO - BAHIA MANSA	666.211	0
MEJORAMIENTO RUTA U-705 CR. LONG. (RIO NEGRO) - CR.RUTA U-89 (OROMO)	18	0
MEJORAMIENTO RUTA V - 20 SECTOR: FRUTILLAR - TEGUALDA	1.316	547.424
MEJORAMIENTO RUTA V-46 SECTOR: FRESIA - LLICO - CAÑITAS., X REGION	2.734.226	996.076
MEJORAMIENTO RUTA V-505, PTO. VARAS - ALERCE - PTO. MONTT.	52.362	0
MEJORAMIENTO RUTA W-65-55 S: CRUCE LONG.(PID.PID)-PUTEMUN-DALCAHUE	712.554	792.079
MEJORAMIENTO RUTA W-853 HUICHA - SANTA MARIA	1.000	2.002.920
MEJORAMIENTO RUTA W-853. S: SANTA MARIA - QUEILEN	2.724.300	0



GOBIERNO DE CHILE
MINISTERIOS DE OBRAS PUBLICAS
TRANSPORTES Y
TELECOMUNICACIONES

10. REGIÓN DE LOS LAGOS: OBRAS 2002 – 2003 (3)

	OBRA	2002 (M\$)	2003 (M\$)
2.	NUESTRAS REGIONES: DESARROLLO PRODUCTIVO Y SOCIAL (cont.)		
	MEJORAMIENTO RUTA: U-96-V SECTOR: COLEGUAL - TEGUALDA - FRESIA	2.207	2.002.914
	MEJORAMIENTO RUTAS U-22-350. S: OSORNO - ESTERO CUNAMO	0	183.600
	MEJORAMIENTO RUTAS V-615,V-605 CRUCE RUTA 5 - COLONIA ALERCE - LA POZA	0	115.200
	REPOSICION CONST CONVENIO DE PROGR. PTES.PROV.CHILOE	434.747	382.589
	REPOSICION CONST CONVENIO DE PROGR. PTES.PROV.LLANQUIHUE	2.098	571.000
	REPOSICION CONST CONVENIO DE PROGR. PTES.PROV.OSORNO	82.660	0
	REPOSICION CONST CONVENIO DE PROGR. PTES.PROV.PALENA	734.732	0
	REPOSICION CONST CONVENIO DE PROGR. PTES.PROV.VALDIVIA	866.046	0
	REPOSICION EMERGENCIA EN CHILOE. PUENTE EL ESTERO Y OBRAS DE ARTE	1.000	400.000
	REPOSICION EMERGENCIA VARIOS PUENTES,PROVINCIA DE CHILOE - X REGION	1.000	401.000
	REPOSICION MUELLE DE PETROHUE, LAGO TODOS LOS SANTOS (CP)	110.000	0
	REPOSICION PAV. RUTA T-85 S: RIO BUENO - CAYURRUCA	1.000	601.000
	REPOSICION PUENTE CHAPACO EN RUTA U-588 Y ACCESOS	0	60.000
	REPOSICION PUENTE CISNES N° 2, CAMINO EL VARAL-HUALAIHUE	1.000	401.000
	REPOSICION PUENTE MANUEL RODRIGUEZ EN RUTA T-120	1.000	351.000
	REPOSICION PUENTE MAULLIN 3 EN RUTA V-50, X REGION	1.000	401.000
	REPOSICION PUENTE QUILMIO, RUTA T-29 CARRIRINGUE-HUILO HUILO	1.000	501.000
	REPOSICION RUTA T-712. CRUCE RUTA 5 - BIFURCACION RAPACO	200.557	1.041.137
	REPOSICION RUTA V-60 EL TEPUAL - LOS MUERMOS	1.000	1.595.693
3.	NUESTRAS CIUDADES: MEJOR CALIDAD DE VIDA URBANA		
	CONSTRUCCION SISTEMA DE AGUAS LLUVIAS ALERCE PUERTO MONTT- PUERTO VARAS	0	530.000
	DESARROLLO DE PROYECTO AGUAS LLUVIAS BARRIOS BAJOS VALDI	0	378.988
	HABILITACION SANEAMIENTO ESTERO LOBOS PUERTO MONTT	0	150.000
	MEJORAMIENTO PASADA POR VALDIVIA (EJE PICARTE)	268.734	0
	REPARACION Y RECONSTRUCCION IGLESIA DE CHONCHI - PATRIMONIO DE LA HUMANIDAD	42.000	0



GOBIERNO DE CHILE
MINISTERIOS DE OBRAS PÚBLICAS
TRANSPORTES Y
TELECOMUNICACIONES

11. REGION DE AYSEN: OBRAS RELEVANTES

1 Aeródromo de Villa O'Higgins

En el año 2002 se terminó la pavimentación del aeródromo, con una inversión de 547 millones, lo que beneficiará a la comunidad de cerca de 400 habitantes, como a los turistas que visitan esta zona austral.

2 Pavimentación acceso a Puerto Ibañez

En el 2002 se terminaron las obras básicas, que permitirán pavimentar el camino X-65 desde el cruce de la Ruta Austral 7 hasta Puerto Ibañez en la orilla del Lago General Carrera. En el 2003 se invertirán 1.320 millones de pesos y se avanzarán en 3 km de pavimento.

3 Construcción camino a Caleta Tortel

Con la inauguración del camino en enero 2003, Tortel fue la última capital comunal continental de Chile en conectarse a la red vial del país. Con una inversión total de 1.080 millones de pesos, la obra beneficiará a sus 500 hab al mejorar la seguridad de los viajes hacia Cochran y Coihaique, como también facilitará la llegada de más turistas.

4 Construcción camino Río Bravo - Ventiquero Jorge Montt

El Cuerpo Militar del Trabajo se encuentra construyendo un camino de 63 km, desde río Bravo, pasando por el valle del río Pascua, que da acceso al Campo de Hielo Sur en el Ventisquero Jorge Montt. Durante el 2003 se invertirán 1.000, de un total de 2.450 millones de pesos.

5 Pavimentación Ruta Austral 7

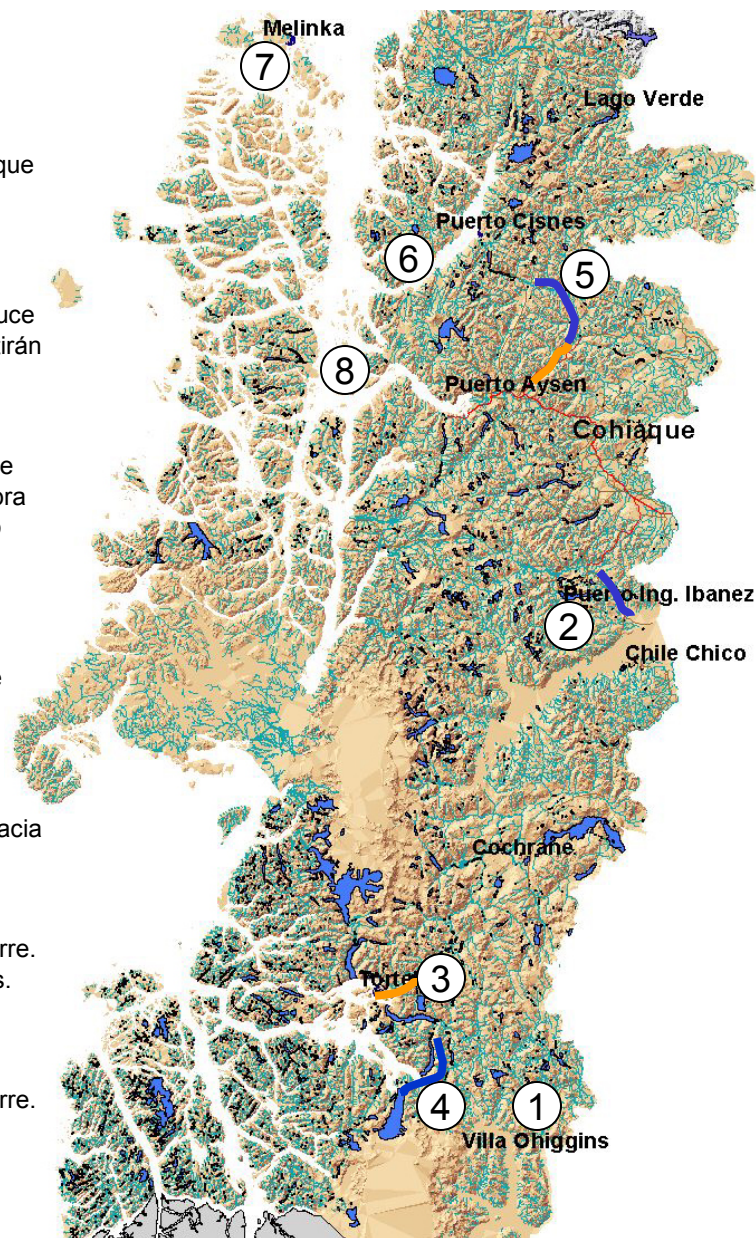
En el 2002 se terminó la pavimentación de la Ruta 7 desde Villa Mañihuales hasta el sector de La Zaranda. En el 2003, con una inversión de 1.375 millones, se avanzará en la pav.de otros 13 km hacia la bifurcación de acceso a Río Cisnes.

6 Construcción Puerto Gaviota

Durante el 2003 concluye la construcción de la caleta para pescadores artesanales de Puerto Aguirre. La obra contempla un muelle, explanada y boxes, y se invirtieron cerca de 1.700 millones de pesos.

7 Construcción Caleta de Pescadores Puerto Aguirre

Durante el 2003 concluye la construcción de la caleta para pescadores artesanales de Puerto Aguirre. La obra contempla un muelle, explanada y boxes, y se invirtieron cerca de \$1.700 millones.



○ Inversión Pública ● Inversión Privada — Terminada 2002 — En ejecución 2003



GOBIERNO DE CHILE
MINISTERIOS DE OBRAS PUBLICAS
TRANSPORTES Y
TELECOMUNICACIONES

11. REGIÓN DE AISÉN: OBRAS 2002 – 2003 (1)

OBRA

2002 (M\$)

2003 (M\$)

1. NUESTRO PAÍS: INTEGRACIÓN GLOBAL DE CHILE

CONSTRUCCION PAVIMENT.CRUCE RUTA 7-X50-VILLA MAÑIHUALES-PEDREGOSO	2.067.851	0
HABILITACION TUNEL EL FARELLON EN RUTA 240-CH	770.774	80.890
MEJORAMIENTO RUTA 7 S VARIANTE BALMACEDA-VILLA CERRO CASTILLO	837.872	500.000
MEJORAMIENTO RUTA 7, SEC. LA ZARANDA BIF.ACCESO PTO. CISNES	1.000	1.375.800
REPOSICION R 7. CUESTA EL MANZANO-PTE CHACABUCO-CUESTA EL TRARO	1.000	888.200
REPOSICION RUTA 7 VAGABUNDO - PTO. YUNGAY	0	52.863

2. NUESTRAS REGIONES: DESARROLLO PRODUCTIVO Y SOCIAL

CONSERVACION GLOBAL	1.199.205	2.126.563
CONSERVACION OBRAS DE RIEGO FISCAL, REGION DE AYSEN	58.000	58.000
CONSERVACION OBRAS PORTUARIAS MENORES XI REGION	67.015	80.000
CONSERVACION PEQUENOS AERODROMOS XI REGION	697.000	1.400.000
CONSERVACION RED VIAL BASICA XI REGION AÑO 2002	3.000	1.273.308
CONSERVACION RED VIAL BASICA XI REGION AÑO 2003	0	864.000
CONSERVACION RED VIAL COMUNAL XI REGION AÑO 2002	3.000	994.154
CONSERVACION RED VIAL COMUNAL XI REGION AÑO 2003	0	380.000
CONSERVACION RED VIAL OBRAS FLUVIALES XI REGION AÑO 2002	1.000	50.000
CONSERVACION RED VIAL OBRAS FLUVIALES XI REGION AÑO 2003	0	69.000
CONSERVACION Y REPOSICION DEFENSAS FLUVIALES CAUCES NATURALES XI REG	0	300.000
CONSTRUCCION CALETA DE PESCADORES ARTESANALES. MELINKA	65.000	520.731
CONSTRUCCION CALETA DE PESCADORES ARTESANALES. PTO AGUIRRE	623.800	526.733
CONSTRUCCION CAMINO DE BAJO ESTANDAR VAGABUNDO-TORTEL	967.337	112.445
CONSTRUCCION CAMINO S: BAHIA MURTA, BAHIA ERASMO (CMT)	1.000	1.000.000
CONSTRUCCION MUELLE-RAMPA Y OBRAS COMPLEMENTARIAS PUERTO GAVIOTA	0	88.614
CONSTRUCCION PUENTE PALENA Y OTROS	0	233.101



GOBIERNO DE CHILE
MINISTERIOS DE OBRAS PÚBLICAS
TRANSPORTES Y
TELECOMUNICACIONES

11. REGIÓN DE AISÉN: OBRAS 2002 – 2003 (2)

OBRA	2002 (M\$)	2003 (M\$)
2. NUESTRAS REGIONES: DESARROLLO PRODUCTIVO Y SOCIAL (cont.)		
CONSTRUCCION RAMPA BAHIA ERASMO	0	40.000
CONSTRUCCION RAMPA PUERTO CISNES	0	39.872
CONSTRUCCION SEGUNDA RAMPA RIO BRAVO	0	149.109
CONSTRUCCION SENDA LAGO RIESCO-RIO CONDOR-LAGO ELLIS, AYSÉN	201.000	0
CONSTRUCCION V.OHIGGINS-E.MAYER S BIF.V.O HIGGINS-ENTRADA MAYER	411.050	0
MEJORAMIENTO AERODROMO DE VILLA O HIGGINS	183.428	0
MEJORAMIENTO EXPLANADA PUERTO IBAÑEZ	0	73.366
MEJORAMIENTO RUTA X-65 CRUCE RUTA 7 - PUERTO. IBAÑEZ	1.619	1.350.600
REPOSICION RUTA 265 CH. SECTOR GUADAL-FACHINAL-LAGUNA VERDE	1.000	601.000
3. NUESTRAS CIUDADES: MEJOR CALIDAD DE VIDA URBANA		
CONSTRUCCION CONTROL ALUVIONAL CERRO DIVISADERO, COYHAIQUE	0	411.000
DIAGNOSTICO PLAN MAESTRO AGUAS LLUVIAS CIUDAD DE COYHAIQUE	31.000	130.000



GOBIERNO DE CHILE
MINISTERIOS DE OBRAS PÚBLICAS
TRANSPORTES Y
TELECOMUNICACIONES

12. REGION DE MAGALLANES: OBRAS RELEVANTES

1

Costanera de Punta Arenas

Inversión total cercana a 9.800 millones de pesos, contempla una costanera en el Estrecho de Magallanes en doble calzada, con defensas costeras, iluminación, paisajismo. Se terminó la etapa 1 entre Chañarillo y el Club Hípico. Segunda etapa de 3,14 km se inicia en el 2003.

2

Aeropuerto Carlos Ibañez del Campo

En abril del 2002 se inauguró el nuevo terminal concesionado con una inversión de US\$15 millones y un plazo de concesión de 15 años. La obra de 5.500 m² puede atender hasta 500.000 pasajeros al año, con tres puentes de embarque.

3

Ruta Austral: Construcción camino Estancia Vicuña - Yendegaia

El Cuerpo Militar del Trabajo avanza en la construcción del camino que permitirá conectar Chile por tierra hasta el Canal Beagle. Con un avance de 14 km en el 2002, se continuará con otros 7 km de gran dificultad en el 2003, completando 67 km de un total de 170 km. Durante el 2002 se invertirán \$2.307 millones.

4

Ruta Austral: Puerto Natales - Cerro Castillo

Pavimentación de 10 km en el 2002 y otros 11 en el 2003 en la ruta de 260 km desde Puerto Natales hacia Cerro Castillo. Permitirá un mejor acceso al Parque Nacional Torres del Paine, que cuenta con cerca de 40.000 visitas al año. En el año 2003 se realizará en esta obra una inversión de 186 millones de pesos.

5

Construcción Caleta de Pescadores de Punta Arenas

Durante el año 2003 finalizará su construcción. Las obras consisten en un rompeola, un muelle de atraque, un dique sumergido, dos gruas hidráulicas y una inversión de \$2.000 millones de pesos, beneficiará a 2.000 pescadores.

6

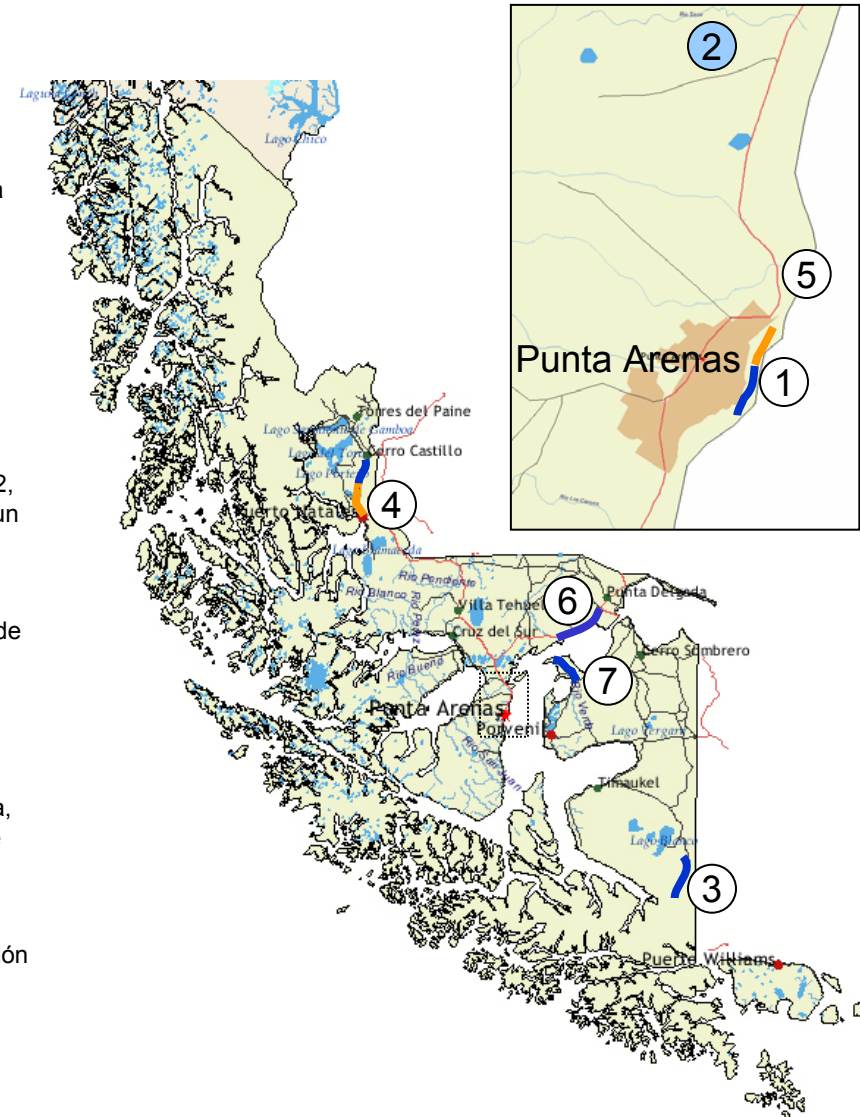
Corredor Integración Austral

En ejecución la pavimentación de un sector de 26 km entre Kimiri Aike y la bifurcación a Posesión. Finalizará durante el año 2003 con una inversión de \$2.600 millones, consolidando el corredor pavimentado más austral entre Chile y Argentina.

7

Ruta Austral 257-CH Bahía Azul - Cerro Sombrero

En el 2003 se terminarán las obras de pavimentación del acceso desde el Estrecho de Magallanes hasta Cerro Sombrero, favoreciendo a esta comunidad, y a viajes en tránsito hacia Argentina. La inversión en este proyecto fue de \$6.770 millones.





GOBIERNO DE CHILE
MINISTERIOS DE OBRAS PUBLICAS
TRANSPORTES Y
TELECOMUNICACIONES

12. REGIÓN DE MAGALLANES: OBRAS 2002 – 2003

	OBRA	2002 (M\$)	2003 (M\$)
1.	NUESTRO PAÍS: INTEGRACIÓN GLOBAL DE CHILE		
	MEJORAMIENTO INTEGRAL AEROPUERTO PTE. IBAÑEZ-PUNTA ARENAS	164.960	0
	MEJORAMIENTO RUTA 255-CH GOBERNADOR PHILIPPI - MONTE AYMOND	582.723	1.947.044
	MEJORAMIENTO RUTA 257 - CH SECTOR BAHIA AZUL - CERRO SOMBRERO	2.695.507	1.247.241
	MEJORAMIENTO RUTA 9 PTA. ARENAS-FTE. BULNES S:LEÑADURA-R.AMARILLO	80.000	310.000
	MEJORAMIENTO RUTA 9 SECTOR AERODROMO - BIF. CUEVA MILODON	1.994.483	324.358
	MEJORAMIENTO RUTA 9, SECTOR CUEVA DEL MILODON - CERRO CASTILLO	0	57.887
	REPOSICION RUTA 9 SECTOR PUNTA ARENAS - AEROPUERTO	36.081	0
2.	NUESTRAS REGIONES: DESARROLLO PRODUCTIVO Y SOCIAL		
	CONSERVACION DEFENSAS FLUVIALES DE CAUCES NATURALES XII REGION	0	55.000
	CONSERVACION DRAGADO CANAL ACCESO A BAHIA CHILOTA	0	143.564
	CONSERVACION GLOBAL	1.821.722	2.039.553
	CONSERVACION OBRAS PORTUARIAS MENORES XIIA. REGION	20.310	59.018
	CONSERVACION RED VIAL BASICA XII REGION - AÑO 2002	3.000	666.308
	CONSERVACION RED VIAL BASICA XII REGION - AÑO 2003	0	804.000
	CONSERVACION RED VIAL COMUNAL XII REGION -AÑO 2002	2.000	846.154
	CONSERVACION RED VIAL COMUNAL XII REGION -AÑO 2003	0	350.000
	CONSERVACION RED VIAL OBRAS FLUVIALES XII REGION AÑO 2003	0	49.000
	CONSTRUCCION CALETA DE PESCADORES ARTESANALES EN P.ARENAS	1.260.855	781.683
	CONSTRUCCION CAMINO ESTANCIA VICUÑA - YENDEGAIA	1.004.410	2.184.602
	CONSTRUCCION CAMINO PTO.NATALES-LAGO PORTEÑO-PARQUE NAC.T.DEL PAINE	1.000	851.017
	CONSTRUCCION CAMINO PUERTO NATALES - FIORDO STAINES (C.M.T.)	495.628	719.836
	CONSTRUCCION LABORATORIO DE VIALIDAD Y OTRAS DEPENDENCIAS MOP XII REGION	0	162.000
	MANEJO Y CONTROL SISTEMA DE REGADÍO HUERTOS FAMILIARES	30.415	30.415
	REPOSICION RAMPAS EN PUNTA DELGADA Y BAHIA AZUL, MAGALLANES	902.300	494.950
3.	NUESTRAS CIUDADES: MEJOR CALIDAD DE VIDA URBANA		
	CONSTRUCCION CANAL DE TRASVASE EST.LLAU-LLAU, KM.O.O A 3.769	1.139.608	0
	CONSTRUCCION MEJORAMIENTO ESTERO LLAU LLAU ZONA URBANA,PUNTA ARENAS.	155.000	255.000
	HABILITACION COSTANERA ESTRECHO DE MAGALLANES I	1.556.436	17.790



GOBIERNO DE CHILE
MINISTERIOS DE OBRAS PÚBLICAS
TRANSPORTES Y
TELECOMUNICACIONES

13. REGIÓN METROPOLITANA (1)

1 CONCESIÓN AV. AMÉRICO VESPUCCIO NORPONIENTE Y SUR

2002 se hizo entrega definitiva de los desniveles con las avenidas El Salto, Recoleta e Independencia, en adelante de las obras de la concesión Vespucio Norponiente. 2003 se inicia construcción del tramo Norponiente de 27 km y con una inversión de US\$ 250 millones y del tramo Sur de 24 km con una inversión de US\$ 280 millones. Ambas con fecha de entrega de obras para el 2º semestre 2005.

2 SISTEMA NORTE - SUR (EJES NORTE - SUR Y GRAL. VELÁSQUEZ)

Autopista urbana de 60 km, de alto estándar, US\$ 450 millones de inversión con dobles calzadas de alta velocidad, calles de servicio, intersecciones a desnivel, pasarelas peatonales y otras obras que disminuirán los tiempos de viaje en Santiago. Avance de ejecución de un 13% en Norte-Sur y 10% en Gral. Velásquez. Entrega tramo norte-sur 2º semestre 2004. Entrega tramo Gral Velásquez 2º semestre 2005.

3 SISTEMA ORIENTE - PONIENTE (EJES COSTANERA NORTE Y AV. KENNEDY)

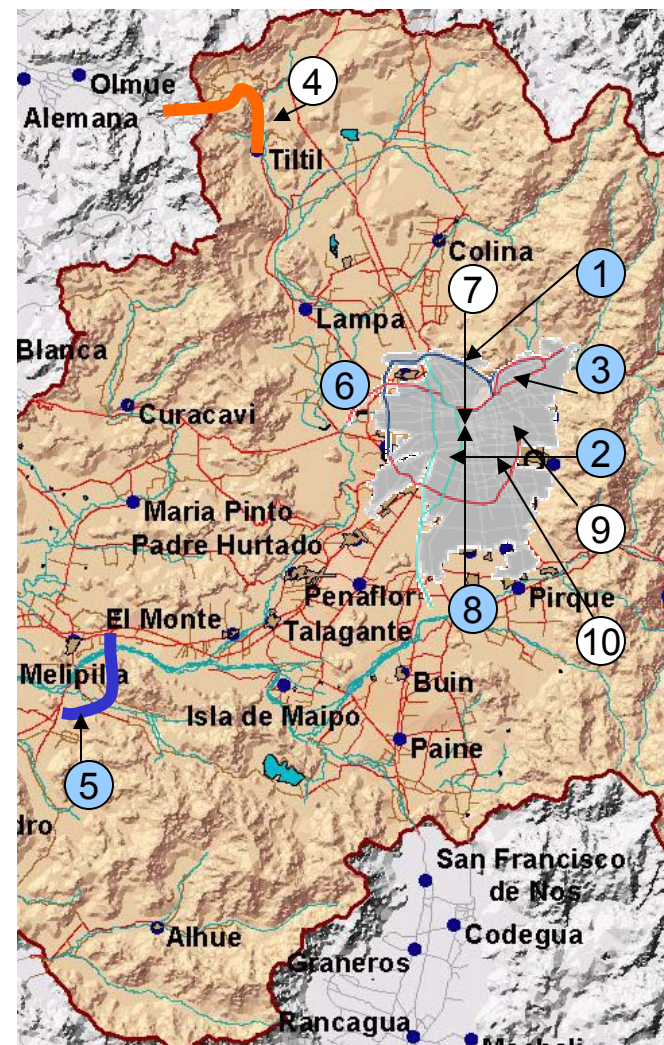
Autopista urbana de 38 km de alto estándar, inversión de US\$ 440 millones, que mejorará la conectividad entre el oriente, el centro y el poniente de la ciudad. Mejorará además la conectividad norte-sur mediante la construcción y rehabilitación de 12 puentes, aumentando en 40% la capacidad de intercambio vehicular entre las riberas del río Mapocho. Avance de ejecución de un 30% en tramo de túnel bajo el río. Entrega 2º semestre 2004.

4 MEJORAMIENTO TIL-TIL CUESTA LA DORMIDA

Obra de 34,4 km en total, recientemente terminada que conecta la RM con la V región en una alternativa a la Ruta 68, mejorando la conectividad de localidades como Olmué y Limache. Significó una inversión sectorial de \$ 6.200 millones.

5 VARIANTE MELIPILLA

2003 se inicia etapa de construcción de este proyecto de 9 km de longitud que busca solucionar el problema del paso de vehículos hacia los centros recreativos-turísticos de Rapel y de la zona costera que hoy atraviesan por el centro de Melipilla. Contempla una inversión de US\$ 20 millones y la fecha de entrega del total de las obras es el 1º semestre 2005.



- Inversión Privada ○ Inversión Pública
■ En operación (terminada) ■ En ejecución



GOBIERNO DE CHILE
MINISTERIOS DE OBRAS PÚBLICAS
TRANSPORTES Y
TELECOMUNICACIONES

13. REGIÓN METROPOLITANA (2)

6 AEROPUERTO INTERNACIONAL ARTURO MERINO BENÍTEZ

Obra terminada que permitió aumentar en 55.000 m² el edificio terminal, totalizando 90.000 m² de edificio, ayudando a integrar Santiago con al resto del país y con el mundo. Año 2003 se inicia construcción 2ª pista aeropuerto con una inversión de US\$ 70 millones.

7 EDIFICACIÓN PÚBLICA

Obras terminadas 2002: mejoramiento de fachadas de edificios públicos (La Moneda) y habilitación obra gruesa Centro Cultural Matucana 100. Inversión ejecutada el 2002 de \$ 890 millones.

8 CONSTRUCCION PLAZA DE LA CIUDADANÍA EN CENTRO CÍVICO DE SANTIAGO

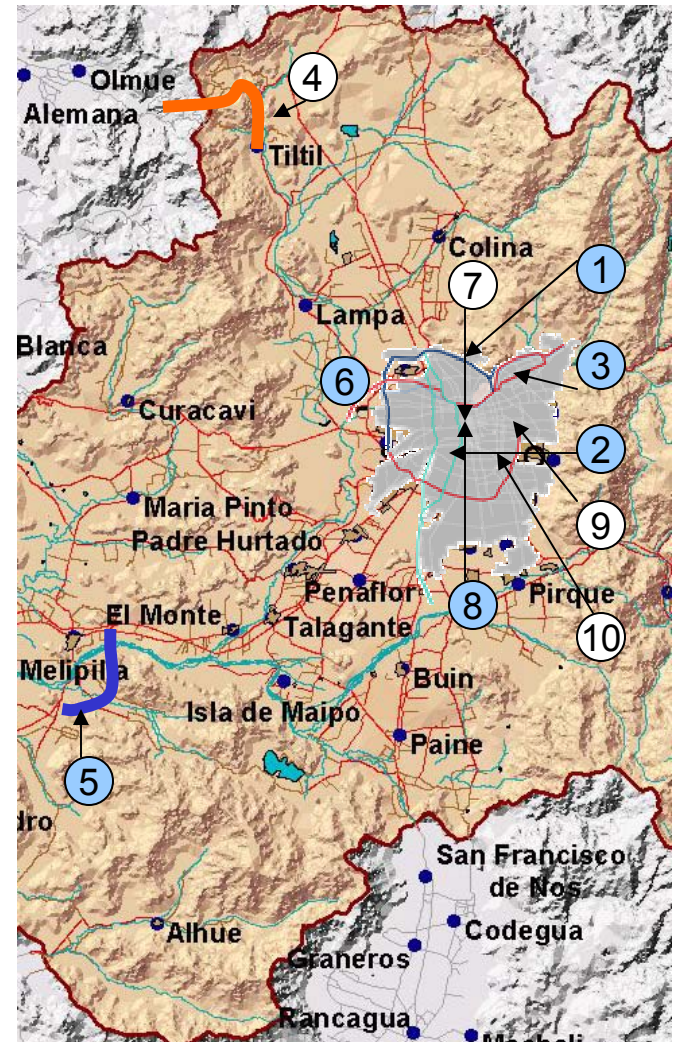
Llamado a licitación el año 2003 de la primera etapa de la Plaza de la Ciudadanía, inversión de US\$ 11 millones y que contempla un Centro Internacional de las Culturas. Entrega de la obra 2º semestre 2005.

9 CONSTRUCCIÓN COLECTOR AGUAS LLUVIAS ROTONDA GRECIA - QUILÍN

Soluciona definitivamente el problema de aguas lluvias en el sector. Proyecto terminado. Inversión sectorial ejecutada el 2002: \$ 3.800 millones.

10 CONSTRUCCIÓN MEJORAMIENTO ZANJÓN DE LA AGUADA

Consolida al zanjón como la principal matriz de evacuación de aguas lluvias de Santiago, drenando un 65% de la superficie. Inversión ejecutada al 2002: \$ 3.300 millones. Presupuesto de ejecución en sector poniente en el años 2003: \$ 5.400 millones.



Inversión Privada



Inversión Pública



En operación (terminada)

En ejecución



GOBIERNO DE CHILE
MINISTERIOS DE OBRAS PÚBLICAS
TRANSPORTES Y
TELECOMUNICACIONES

13. REGIÓN METROPOLITANA: OBRAS 2002 – 2003 (1)

	OBRA	2002 (M\$)	2003 (M\$)
1.	NUESTRO PAÍS: INTEGRACIÓN GLOBAL DE CHILE		
	PAGOS COMPENSACIONES VARIANTE MELIPILLA	370.100	32.710
	CONSERVACION MENOR AEROPUERTO ARTURO MERINO BENITEZ DE SANTIAGO	169.000	180.000
	REPOSICION DE LOS PAVIMENTOS DEL AEROPUERTO ARTURO MERINO BENITEZ	0	410.000
	RUTA 5 TRAMO SANTIAGO-LOS VILOS	24.142.085	0
	RUTA 5 TRAMO SANTIAGO-TALCA Y ACCESO SUR A STGO.	56.110.559	109.272.981
	INTERCONEXIÓN VIAL SANTIAGO-VALPARAÍSO-VIÑA DEL MAR	52.972.666	9.200.431
	CAMINO SANTIAGO-COLINA-LOS ANDES	457.099	0
	AEROPUERTO INTERNACIONAL ARTURO MERINO BENÍTEZ, SANTIAGO	438.568	0
2.	NUESTRAS REGIONES: DESARROLLO PRODUCTIVO Y SOCIAL		
	CONSERVACION DEFENSAS FLUVIALES CAUCES NATURALES REGION METROPOLITAN	155.000	400.000
	CONSERVACION GLOBAL	3.144.452	2.947.475
	CONSERVACION OBRAS FLUVIALES R.M. AÑO 2002	4.000	435.000
	CONSERVACION OBRAS FLUVIALES R.M. AÑO 2003	0	931.000
	CONSERVACION RED VIAL BASICA R.M. AÑO 2002	3.000	2.238.440
	CONSERVACION RED VIAL BASICA R.M. AÑO 2003	0	1.344.000
	CONSERVACION RED VIAL COMUNAL R.M. AÑO 2002	4.000	2.439.100
	CONSERVACION RED VIAL COMUNAL R.M. AÑO 2003	0	900.000
	CONSERVACION Y REPARACION OBRAS DE RIEGO FISCAL	58.000	80.000
	MEJORAMIENTO RUTA G-420 CAMINO SAN ANTONIO DE NALTAGUA	0	59.400
	MEJORAMIENTO RUTA G-515-H S: CRUCE RUTA G-555-CUESTA CHADA	0	43.389
	MEJORAMIENTO RUTA G-660 CRUCE RUTA G-60 (CULIPRAN) - LO CHACON	0	178.200
	MEJORAMIENTO RUTA G-76 SECTOR: MARIA PINTO - SANTA INES	1.273.359	481.095
	MEJORAMIENTO RUTA G-830 BOLLENAR-CUESTA MALLARAUCO-CRUCR RUTA G-384	13.170	0
	MEJORAMIENTO RUTAS G-184-182 S: EL NOVICIADO-CR. RUTA G-16 (LIPANGUE)	1.800.877	349.550



GOBIERNO DE CHILE
MINISTERIOS DE OBRAS PUBLICAS
TRANSPORTES Y
TELECOMUNICACIONES

13. REGIÓN METROPOLITANA: OBRAS 2002 – 2003 (2)

OBRA

2002 (M\$)

2003 (M\$)

2. NUESTRAS REGIONES: DESARROLLO PRODUCTIVO Y SOCIAL (cont.)

MEJORAMIENTO RUTAS G-654-646 CON. CRUCE RUTA G-546(CHOCLAN)-CARMEN ALTO	0	212.400
REPOSICION PUENTE EL INCA EN RUTA G-515-H	724	0
REPOSICION PUENTE EL MONTE EN RUTA G-78	502.849	0
REPOSICION RUTA 66 SECTOR: CRUCERO LAS ARAÑAS - LIMITE V REGION	45.832	0

3. NUESTRAS CIUDADES: MEJOR CALIDAD DE VIDA URBANA

COMPENSACIONES TERRITORIALES SISTEMA NORTE SUR	1.762.552	2.759.531
CONCESION SISTEMA ORIENTE PONIENTE. (INSPECCION FISCAL)	2.954.900	3.192.088
PAGOS COMPENSACIONES AMERICO VESPUCCIO SUR	861.000	4.203.286
PAGOS COMPENSACIONES CONCESION SISTEMA ORIENTE - PONIENTE	9.141.000	13.523.690
PLAN DE TRANSPORTE SANTIAGO	0	7.044.851
PLAN MAESTRO DE AGUAS LLUVIAS	0	300.000
AMPLIACION AVDA. LA FLORIDA: W.MARTINEZ-VIZCACHAS	1.774.456	0
AMPLIACION, REHABILITACION Y MEJORAMIENTO AMERICO VESPUCCIO SUR (INSPECCION FISCAL)	391.800	1.880.876
AMPLIACION, REHABILITACION Y MEJORAMIENTO SISTEMA NORTE SUR (INSPECCION FISCAL)	2.032.100	2.581.998
CONSERVACION PALACIO LA MONEDA	78.356	102.000
CONSERVACION Y OPERACION SISTEMAS AGUAS LLUVIAS REGION METROPOLITANA	0	100.000
CONSTRUCCION AVENIDA AMERICO VESPUCCIO. SECTOR: PEDRO AGUIRRE CERDA-PAJARITOS	7.506	0
CONSTRUCCION COLECTOR DE AGUAS LLUVIAS 3 PONIENTE RINCONADA DE MAIPU	1.840.850	1.416.202
CONSTRUCCION COLECTOR DE AGUAS LLUVIAS ROTONDA GRECIA - QUILIN	2.926.462	0
CONSTRUCCION COLECTOR INTERCEPTOR DE AGUAS LLUVIAS PUENTE ALTO	90.000	320.000
CONSTRUCCION MEJORAMIENTO ZANJON DE LA AGUADA SECTOR PONIENTE	2.178.176	3.125.041
CONSTRUCCION OBRAS SISTEMA DE AGUAS LLUVIAS SECTOR GRAN AVENIDA	741.000	0
DIAGNOSTICO DEL RIO MAPOCHO Y AFLUENTES HASTA ESTERO LAS HUALTATAS	0	100.000
DIAGNOSTICO PLAN M.EVAC Y DRENAJE A.LLUVIA MELIPILLA Y TALAGANTE	136.000	83.823
DIAGNOSTICO PLAN MAESTRO ESTERO LAMPA	43.000	128.700
DIAGNOSTICO PLAN MAESTRO EVAC Y DRENAJE A.LLUVIAS STGO-CHACABUCO	20.000	0



GOBIERNO DE CHILE
MINISTERIOS DE OBRAS PÚBLICAS
TRANSPORTES Y
TELECOMUNICACIONES

13. REGIÓN METROPOLITANA: OBRAS 2002 – 2003 (3)

OBRA

2002 (M\$)

2003 (M\$)

3. NUESTRAS CIUDADES: MEJOR CALIDAD DE VIDA URBANA (cont.)

DIAGNOSTICO SECCIONAL RUTA G-25 PUENTE ALTO-EL VOLCAN	64.904	0
HABILITACION CENTRO CULTURAL MATUCANA 100	309.300	360.000
MEJORAMIENTO CANALES LO ESPEJO SANTA MARTA	0	280.000
MEJORAMIENTO CRUCE AVENIDA AMERICO VESPUCIO-ROTONDA GRECIA. (SEGURIDAD VIAL).	1.000	298.364
MEJORAMIENTO CRUCE EN AVENIDA AMERICO VESPUCIO	5.168.930	1.134.923
MEJORAMIENTO DE FACHADAS EDIFICIOS PUBLICOS BARRIO CIVICO	581.000	0
MEJORAMIENTO DEL CAUCE DEL ESTERO LAS CRUCES	0	90.000
SISTEMA NORTE - SUR (EJES NORTE SUR Y GENERAL VELÁZQUEZ)	70.739.889	73.507.500
SISTEMA ORIENTE - PONIENTE (EJES COSTANERA NORTE Y KENNEDY)	31.427.235	83.597.746
VARIANTE MELIPILLA	1.827.591	4.638.162
AMERICO VESPUCIO SECTOR SUR	217.484	46.871.510
AMERICO VESPUCIO SECTOR NORPONIENTE	33.986.108	28.098.355



GOBIERNO DE CHILE
MINISTERIOS DE OBRAS PÚBLICAS
TRANSPORTES Y
TELECOMUNICACIONES

BALANCE SISTEMA CONCESIONES 2002 y CARTERA PRELIMINAR 2003

Proyectos adjudicados el 2002

Proyecto	Inversión (MMUS\$)
Nuevo Aeropuerto Regional de Atacama III Región	25
Programa de Infraestructura Penitenciaria Grupo 2	50
Ruta 60-Ch	160
Total	235

Infraestructura Penitenciaria Grupo 2: Antofagasta y Concepción

Cartera Inicial 2003

Nº	Nombre del Proyecto	MMUS\$	Llamado	Apertura
1	Sistema de Transporte Ferroviario Melipilla - Santiago - Batuco	300	Abr-03	2º Sem 2003
2	Programa de Infraestructura Penitenciaria Grupo 3	80	Ene-03	Jun-03
3	Programa de Infraestructura Penitenciaria Grupo 4	50	Jun-03	Dic-03
4	Aeropuerto Arica	10	Mar-03	Jul-03
5	Acceso Nor Oriente a Santiago	160	2002	Mar-03
6	Puente de Chiloé	350	2002	Jul-03
Total		950		

Infraestructura Penitenciaria Grupo 3: Santiago 1, Valdivia y Puerto Montt

Infraestructura Penitenciaria Grupo 4: Santiago 2, Quinta Región



GOBIERNO DE CHILE
MINISTERIO DE OBRAS PÚBLICAS
TRANSPORTES Y
TELECOMUNICACIONES

BALANCE SISTEMA CONCESIONES 2002 y CARTERA PRELIMINAR 2003

Cartera Preliminar 2003 (en estudio)

N°	Nombre del Proyecto	MMUS\$	Llamado	Apertura
1	Tecnología Intermedia Recoleta - Independencia	171	1er Sem 2003	2° Sem 2003
2	Estaciones de Intercambio Modal Grupo 1	60	1er Sem 2003	2° Sem 2003
3	Estaciones de Intercambio Modal Grupo 2	60	Por Definir	Por Definir
4	Edificio Público INP	27	Por Definir	Por Definir
5	Centro de Justicia Santiago	60	1er Sem 2003	2° Sem 2003
6	Plaza de la Ciudadanía	8,5	1er Sem 2003	2° Sem 2003
7	Ferrocarril Trasandino Central	53	Por Definir	Por Definir
8	Embalse Convento Viejo	103	1er Sem 2003	2° Sem 2003
9	Puerto Terrestre Los Andes	9,0	2° Sem 2003	2° Sem 2003
10	Coliseo Multifuncional Parque O'higgins	8,5	2° Sem 2003	2° Sem 2003
11	Borde Costero de Antofagasta	10	Por Definir	Por Definir
12	Habilitación Anillo Intermedio El Salto - Kennedy	32	2° Sem 2003	1er Sem 2004
13	Nuevo Acceso a Iquique	40,0	2° Sem 2003	1er Sem 2004
14	Puente sobre el Río Maipo en Prolongación Santa Rita de Pirque	2,6	2° Sem 2003	2° Sem 2004
15	Sistema de Conectividad X Región	20	Por Definir	Por Definir
16	Nuevo Aeropuerto IV Región	45	Por Definir	Por Definir
17	Nuevo Aeropuerto IX Región	48	Por Definir	Por Definir
Total		758		



GOBIERNO DE CHILE
MINISTERIOS DE OBRAS PÚBLICAS
TRANSPORTES Y
TELECOMUNICACIONES

AGUA POTABLE RURAL

PERÍODO	INVERSIÓN	SERVICIOS INSTALADOS	POBLACIÓN ABASTECIDA	COBERTURA(*)
	Millones de US\$	Nº Servicios	Miles de Hab	%
1964-1989	85,1	626	527	37,1%
1990-2002	232,8	753	837	96,5%
Total	317,9	1379	1364	



(*) : Cobertura referida al universo de Población Rural Concentrada actualizada al año 2001 (1.421.000 habitantes).

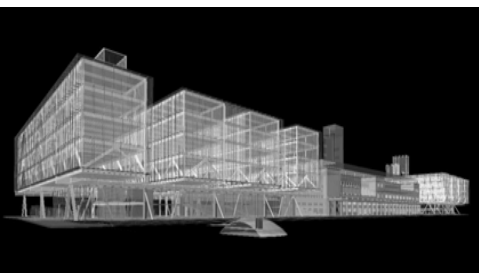
	2002	2003
	Inversión MOP	Inversión MOP
AGUA POTABLE RURAL	15.449.000	9.834.146



GOBIERNO DE CHILE
MINISTERIOS DE OBRAS PÚBLICAS
TRANSPORTES Y
TELECOMUNICACIONES

EDIFICACIÓN DE USO PÚBLICO (PÚBLICA Y PRIVADA)

Tipo de inversión	Nº obras	Total 2002 (MM\$)	m2*
Educación	285	41.833	192.144
Justicia	72	6.925	31.807
Salud	32	4.473	20.545
Administración y Gobierno	47	2.810	12.905
Defensa y Seguridad	22	1.816	8.343
Deporte	7	1.445	6.637
Equipamiento Social	31	987	4.533
TOTAL	496	60.290	276.914





GOBIERNO DE CHILE
MINISTERIOS DE OBRAS PÚBLICAS
TRANSPORTES Y
TELECOMUNICACIONES

FIN

www.moptt.cl