



#### Reseña Municipal

**Alcalde:** Luis Alfonso Díaz Barbosa

**Fecha de censo:** 26/01/06-06/03/06

Director Departamento  
**Dr. Ernesto Rojas Morales**

Subdirector  
**Dr. Pedro José Fernández Ayala**

Directora de Censos y Demografía  
**Dra. Carmela Serna Ríos**

Coordinador General  
**Dr. Luis Hernando Páez Carrero**

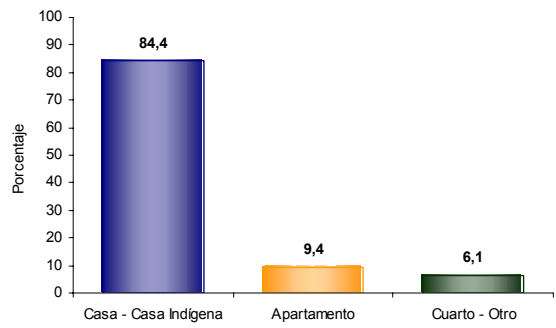
Equipo de Coordinadores  
**Edgar Sardi Perea**  
**Francisco Arboleda H**  
**Wilinton Buriticá Macías**  
**Carlos Sánchez Rave**  
**Luis Guillermo Ramírez**  
**Luz Maritza Medina**  
**Claudia Helen González**  
**Amadeo Rodríguez C.**

**ICONTEC**  
En el mes de julio de 2005, el Instituto Colombiano de Normas Técnicas –ICONTEC– le renovó al DANE la certificación de gestión de la calidad a su Sistema, evaluado y aprobado con base en la norma internacional ISO 9001:2000

Para mayor información visite nuestra página web [www.dane.gov.co](http://www.dane.gov.co)

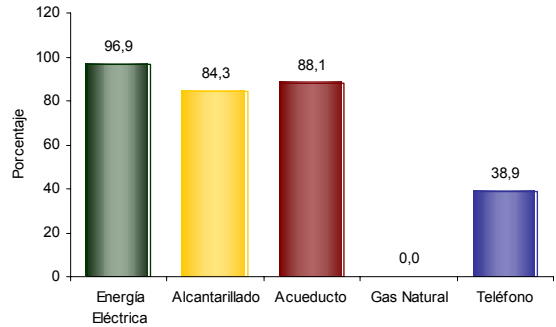
## 1. Módulo de Viviendas

### Tipo de vivienda



El 84,4% de las viviendas de Ocaña son casas.

### Servicios con que cuenta la vivienda

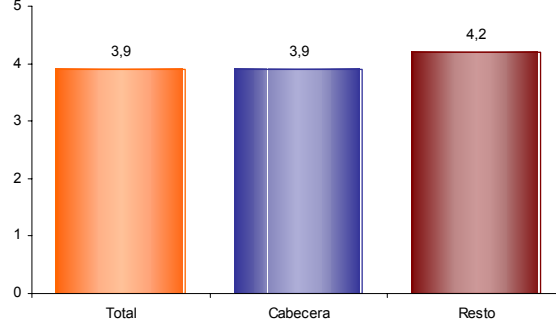


En Ocaña:

- El 96,9% de las viviendas tiene conexión a Energía Eléctrica.
- No tiene conexión a Gas Natural.

## 2. Módulo de Hogares

### Número de personas por hogar



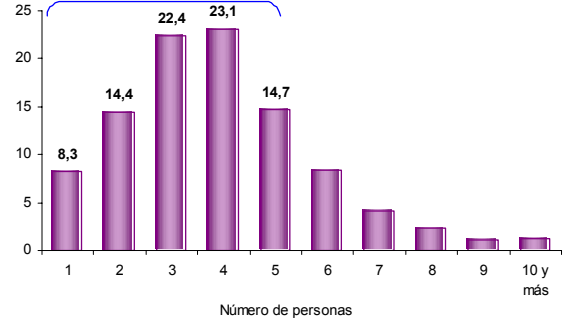
El número de personas por hogar en Ocaña es de 3,9.

### Hogares con actividad económica.



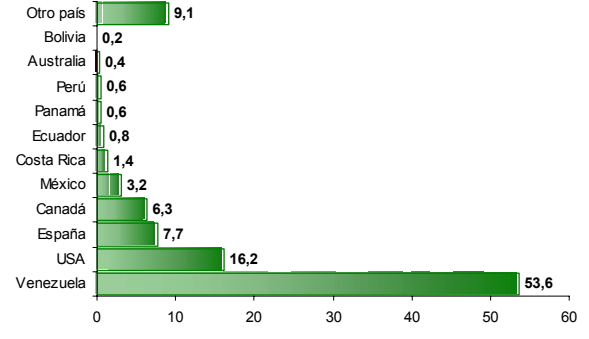
El 5,2% de los hogares de Ocaña tienen actividad económica en sus viviendas.

### Hogares según número de personas



Aproximadamente el 68,2% de los hogares de Ocaña tiene 4 o menos personas.

### Personas viviendo en el exterior



Se evidencia:

- Del total de hogares de Ocaña el 1,5% tiene experiencia emigratoria internacional.
- Del total de personas de estos hogares residentes de forma permanente en el exterior el 53,6% está en Venezuela, el 16,2% en USA y el 7,7% en España.



### Reseña Municipal

**Alcalde:** Luis Alfonso Diaz Barbosa

**Fecha de censo:**  
26/01/06-06/03/06

Director Departamento  
**Dr. Ernesto Rojas Morales**

Subdirector  
**Dr. Pedro José Fernández Ayala**

Directora de Censos y Demografía  
**Dra. Carmela Serna Ríos**

Coordinador General  
**Dr. Luis Hernando Páez Carrero**

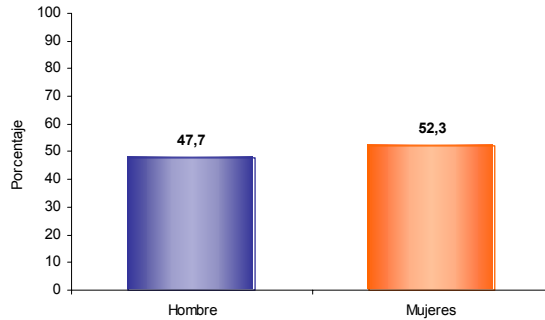
Equipo de Coordinadores  
**Edgar Sardi Perea**  
**Francisco Arboleda H.**  
**Wilinton Buriticá Macías**  
**Carlos Sánchez Rave**  
**Luis Guillermo Ramirez**  
**Luz Maritza Medina**  
**Claudia Helen González**  
**Amadeo Rodríguez C.**

**ICONTEC**  
En el mes de julio de 2005, el Instituto Colombiano de Normas Técnicas –ICONTEC– le renovó al DANE la certificación de gestión de la calidad a su Sistema, evaluado y aprobado con base en la norma internacional ISO 9001:2000

Para mayor información visite nuestra página web  
[www.dane.gov.co](http://www.dane.gov.co)

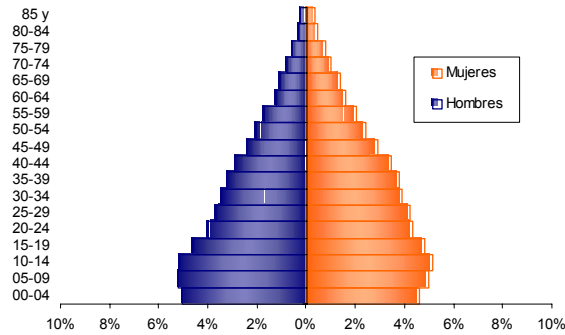
## 3. Módulo de Personas

### Población por sexo



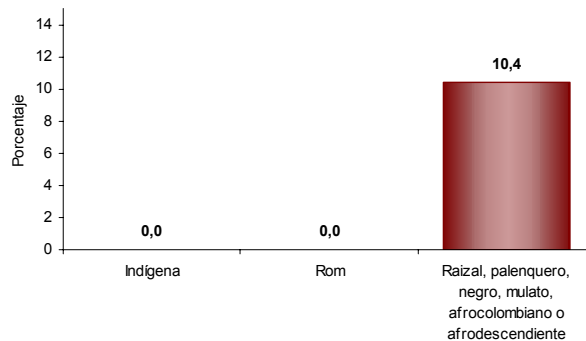
Del total de la población de Ocaña el 47,7% son hombres y el 52,3% mujeres.

### Estructura de la población por sexo y grupos de edad



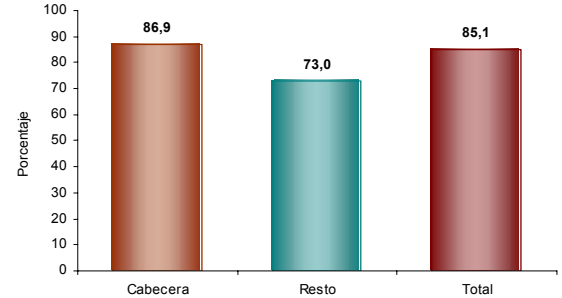
Se evidencia:  
• Efecto de la migración por sexo y edad y sobre mortalidad masculina.

### Pertenencia étnica



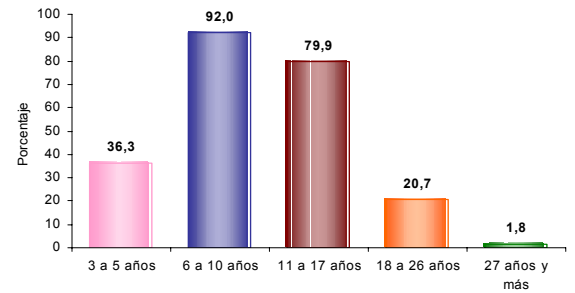
El 10,4% de la población residente en Ocaña se autorreconoce como Raizal, palenquero, negro, mulato, afrocolombiano o afrodescendiente.

### Tasa de alfabetismo de la población, cabecera resto



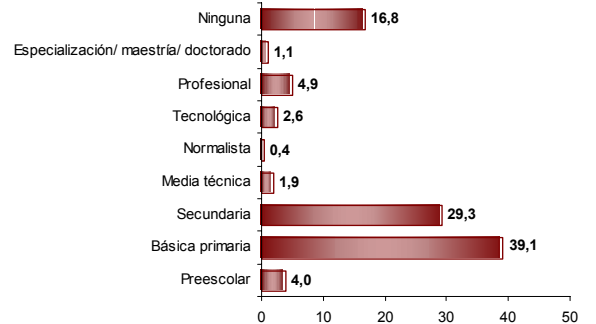
El 85,1% de la población de 5 años y más de Ocaña sabe leer y escribir.

### Asistencia escolar



El 36,3% de la población de 3 a 5 años asiste a un establecimiento educativo formal; el 92,0% de la población de 6 a 10 años y el 79,9% de la población de 11 a 17 años.

### Nivel educativo



El 39,1% de la población residente en Ocaña, ha alcanzado el nivel básica primaria y el 29,3% secundaria; el 4,9% ha alcanzado el nivel profesional y el 1,1% ha realizado estudios de especialización, maestría o doctorado. La población residente sin ningún nivel educativo es el 16,8%.



#### Reseña Municipal

**Alcalde:** Luis Alfonso Díaz Barbosa

**Fecha de censo:** 26/01/06-06/03/06

Director Departamento  
**Dr. Ernesto Rojas Morales**

Subdirector  
**Dr. Pedro José Fernández Ayala**

Directora de Censos y Demografía  
**Dra. Carmela Serna Ríos**

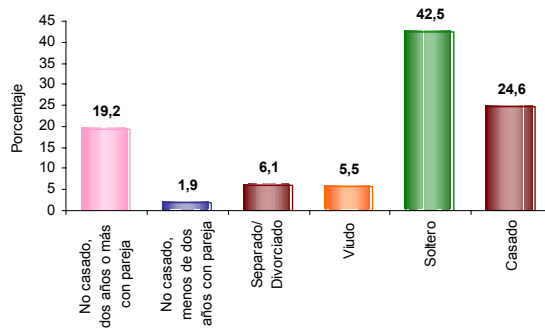
Coordinador General  
**Dr. Luis Hernando Páez Carrero**

Equipo de Coordinadores  
**Edgar Sardi Perea**  
**Francisco Arboleda H.**  
**Wilinton Buriticá Macías**  
**Carlos Sánchez Rave**  
**Luis Guillermo Ramirez**  
**Luz Maritza Medina**  
**Claudia Helen González**  
**Amadeo Rodríguez C.**

**ICONTEC**  
En el mes de julio de 2005, el Instituto Colombiano de Normas Técnicas –ICONTEC– le renovó al DANE la certificación de gestión de la calidad a su Sistema, evaluado y aprobado con base en la norma internacional ISO 9001:2000

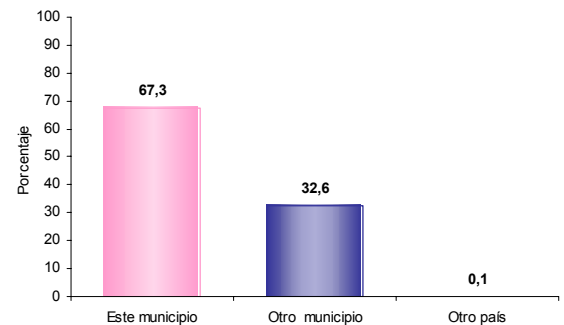
Para mayor información visite nuestra página web [www.dane.gov.co](http://www.dane.gov.co)

#### Estado conyugal



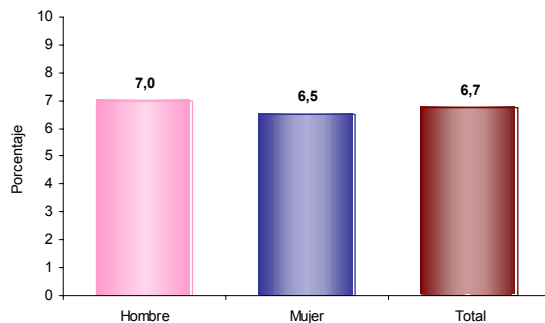
El 21,1% de las personas de 10 años y más de Ocaña viven en unión libre.

#### Distribución de la población según lugar de nacimiento



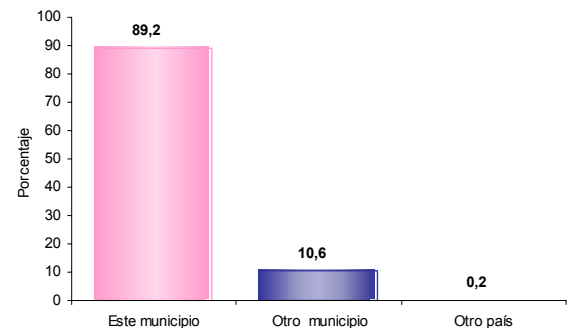
El 32,6% de la población de Ocaña nació en otro municipio.

#### Prevalencia de limitaciones permanentes por sexo



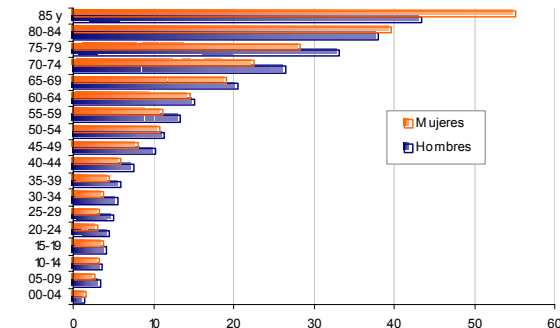
El 6,7% de la población de Ocaña presenta alguna limitación permanente. El 7,0% en los hombres y el 6,5% en las mujeres.

#### Residencia de 5 años antes (población de 5 años o más)



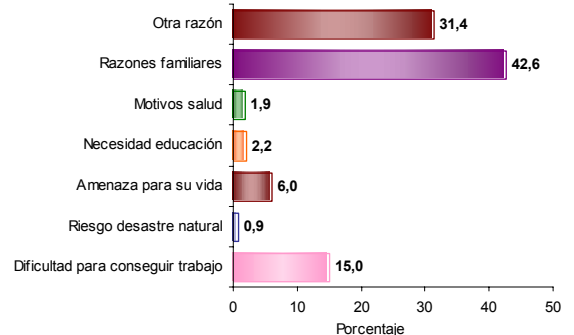
El 10,6% de la población mayor de 4 años residente actualmente en Ocaña procede de otro municipio y el 0,2% de otro país.

#### Prevalencia de limitaciones permanentes por grupos de edad y sexo



Las limitaciones permanentes aumentan con la edad. El 60% de la población en esta condición se presenta a partir de los 40 años.

#### Causa cambio de residencia



El 42,6% de la población de Ocaña que cambió de residencia en los últimos cinco años lo hizo por razones familiares. El 31,4% por otra razón; el 15,0% por dificultad para conseguir trabajo y el 6,0% por amenaza para su vida.



#### Reseña Municipal

**Alcalde:** Luis Alfonso Díaz Barbosa

**Fecha de censo:**  
26/01/06-06/03/06

Director Departamento  
**Dr. Ernesto Rojas Morales**

Subdirector  
**Dr. Pedro José Fernández Ayala**

Directora de Censos y Demografía  
**Dra. Carmela Serna Ríos**

Coordinador General  
**Dr. Luis Hernando Pérez Carrero**

Equipo de Coordinadores  
**Edgar Sardi Perea**  
**Francisco Arboleda H.**  
**Wilinton Buriticá Macías**  
**Carlos Sánchez Rave**  
**Luis Guillermo Ramírez**  
**Luz Maritza Medina**  
**Claudia Helen González**  
**Amadeo Rodríguez C.**

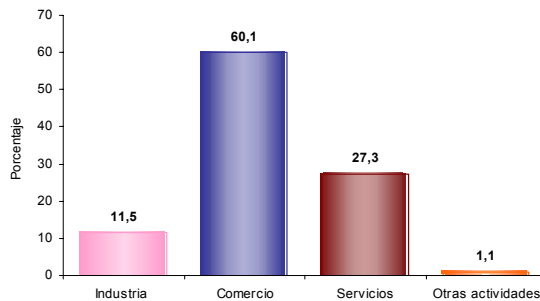
#### ICONTEC

En el mes de julio de 2005, el Instituto Colombiano de Normas Técnicas –ICONTEC– le renovó al DANE la certificación de gestión de la calidad a su Sistema, evaluado y aprobado con base en la norma internacional ISO 9001:2000

Para mayor información visite nuestra página web  
[www.dane.gov.co](http://www.dane.gov.co)

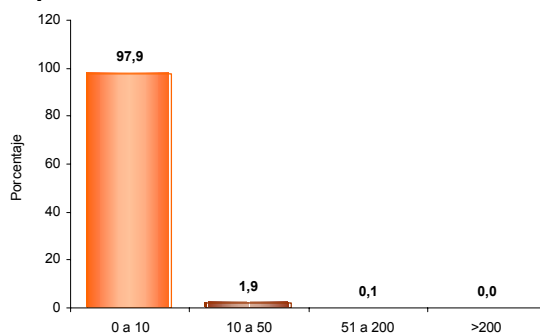
## 4. Módulo de Económicas

### Establecimientos según actividad



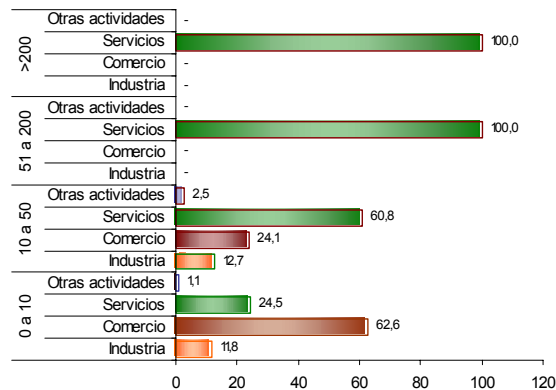
El 11,5% de los establecimientos se dedican a la industria; el 60,1% a comercio; el 27,3% a servicios y el 1,1% a otra actividad.

### Establecimientos según escala de personas ocupadas el mes anterior al censo



El 97,9% de los establecimientos ocupó entre 1 y 10 empleos el mes anterior al censo.

### Establecimientos según escala de personal por actividad económica



En los establecimientos con mayor número ( 0 a 10 empleos) el Comercio (62,6%) es la actividad más frecuente y en el grupo de 10 a 50 personas la actividad principal es Servicios (60,8 %).