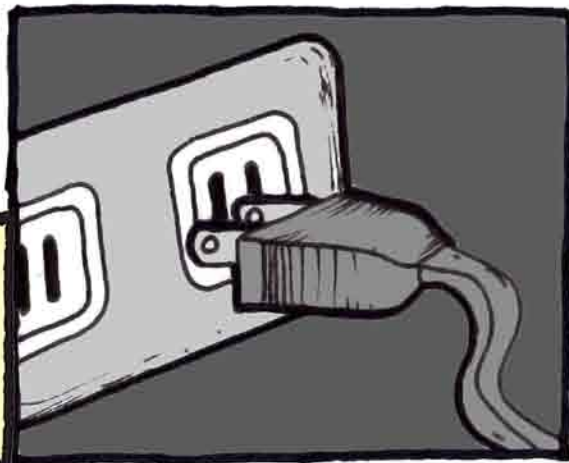


pagkatapos ng **BAHA**



MAGLINIS SA KAPALIGIRAN PARA MAKAIWAS SA SAKIT NA MAARING IDULOT NG DUMING GALING SA TUBIG BAHA, O KAYA NG MGA PESTENG MAARING MAMIGAD DITO.



TIYAKIN NA LIGTAS ANG MGA SAKSAKAN AT MGA KAGAMITANG DEKURYENTE. IPATINGIN MUNA ANG MGA ITO SA KWALIPIKADONG ELECTRICIAN PARA MAKASIGURO.



IPAALAM SA KINAUKULAN KUNG MAYROONG NATUMBANG POSTE O NAPATID NA MGA KAWAD NG KURYENTE PARA MATUGUNAN NG AGARAN.

Provincial Disaster Risk Reduction and Management Council
Hotline Numbers: 0921 -585 - 2341 or 0915 -819 -3187



PAANO MAGING LIGTAS SA

BAHA

Isang paalala mula sa:



bago ang BAHAY



ALAMIN KUNG FLOOD PRONE AREA ANG INYONG LUGAR UPANG MAKAPAGHANDA NG MAAGA



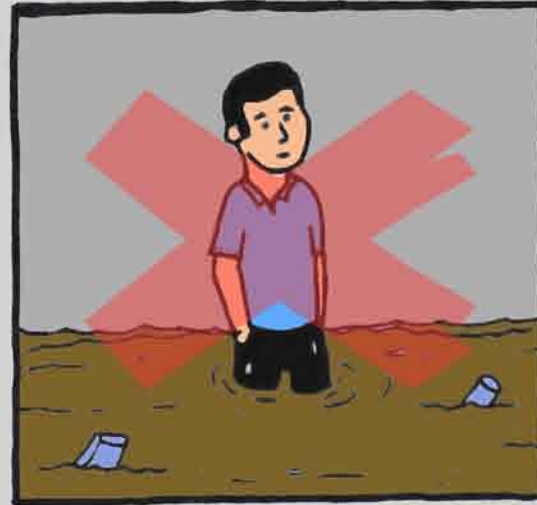
UMABOT NA SA SPILLING LEVEL ANG TUBIG SA MAGAT DAM. ASAHAN PO ANG PAGPAPAKAWALA NG TUBIG SA MGA SUSUNOD NA 5 ORAS.

MAKIBALITA KUNG MAYROONG MALAKAS NA PAG-ULAN, AT ALAMIN ANG WATER LEVEL NG DAM.



MAG-IMBAK NG PAGKAIN NA MAGKAKASIYA PARA SA TATLONG ARAW.

habang may BAHAY



HUWAG MAGTANGKANG LUMUSONG SA UMAAGOS NA TUBIG. ANG UMAAGOS NA TUBIG NA MAY TAAS NA ANIM NA PULGADA AY SAPAT NA PARA MABUWAL ANG ISANG TAO AT MAGING SANHI NG PAGKALUNOD.



IBABA ANG SWITCH NG KURYENTE PARA MASIGURO NA HINDI ITO MAGING SANHI NG PROBLEMA.



MANATILI SA ISANG LIGTAS NA LUGAR. O KAYA AY LUMIKAS TUNGO SA MGA NAITALAGANG EVACUATION CENTERS SA INYONG LUGAR.

