

## GAME MACHINE

Game Machine Magazine is published twice monthly on the 1st and 15th of the month by Amusement Press, Inc., 9-16 Kamiyamacho, Kita-ku, Osaka, 530 Japan. Subscription rate: Japan ¥7200; Overseas (air mail) -US\$60.00 per year. No part of this magazine may be reproduced without expressed permission.

毎月2回(1日・15日)発行 昭和56年10月17日第3種郵便物認可 発行所 アミューズメント通信社 編集・発行人 赤木真澄 〒530大阪市北区神山町9-16(山名ビル) ☎06(314)0309 定価300円 年間購読料7,200円(送料別)

## NAOアミューズメント・エキスポ 出展は41社

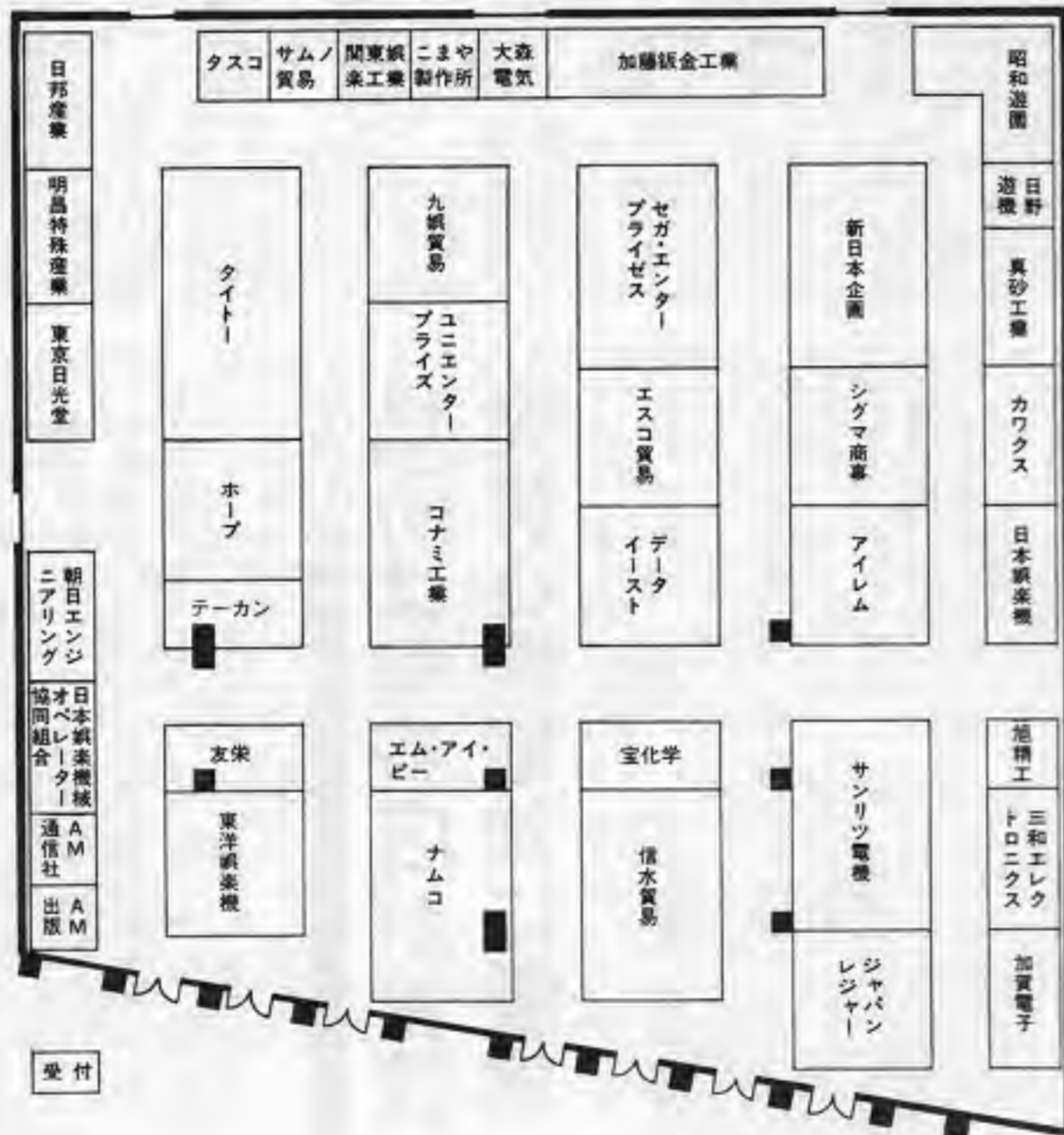
### NAOショー委員会では計画を約半分に縮小

日本アミューズメント一社が百二十四小間に、オペレーター協会(NAO)・内田博会長(NAO)の初め、春の展示会として期待されている。このNAOショーの出展募集は五つの個室とロビーを含めた百四十八小間を設定し、十二月二十一日から二十日までの間行なわれた。そして出展申込みはとりまじめに、十三日にNAO事務局で開かれた第三回ショー委員会(委員長内田博氏)で検討に付されることになった。この会議は報道関係者を締め出したものとなったが、会議の結果次のおり当初の計画を大幅変更されたことが後ほど発表された。

(1) 百二十四小間に縮小、展示小間決定

出展申込みが四十一社百三十二小間となり、当初予定した五つの個室を計画から削除、さらに会場からの削除、さらにロビーの二十四小間も削除。万葉の間を展示会場とするようになった。反面、このため申込み小間がオーバーすることになり八小間を削減し、その上で図のように展示小間を決定した。この小間位置決定については、申込み各社の希望小間、申込み順位、小間の大きさや業種内容など会場構成を考慮して決めたこと。

### NAO アミューズメント・エキスポ 配置図



(2) 予算規模も縮小  
懇親会も参加者負担  
取支予算は計画を縮小し、当初三千六百五十八万円から千九百四十五万円となり、その結果剰余金は当初四百九十三万円だったのが百三十三万円を予定することになった。さまざまな検討が加えられ、算が押えられた。また総会の開かれる藤波の間は一日だけの使用となり、懇親会の負担金二百万円も予算から削除された。懇親会では①出展会社

(3) 「実施細則」や  
その他の検討事項  
出展に関する規定、注意事項、提出書類など出展社に必要な書類を集録して「実施細則」を検討した。このうち主なものは次のとおり。

①各小間の受付設備としてホテル所有のテーブル椅子など一セットのみ無償貸与する。②NAO会員は二名まで入場無料だが、これを会費一口に

の一名を無料招待、②それ以外はすべて会費一名とする。③カタログ取納袋は、参加者負担となった。その他の検討事項

出展に関する規定、注意事項、提出書類など出展社に必要な書類を集録して「実施細則」を検討した。このうち主なものは次のとおり。

①各小間の受付設備としてホテル所有のテーブル椅子など一セットのみ無償貸与する。②NAO会員は二名まで入場無料だが、これを会費一口に

つき二枚の「無料招待券」を会員に発行する方式にする。③カタログ取納袋は、参加者負担となった。その他の検討事項

出展に関する規定、注意事項、提出書類など出展社に必要な書類を集録して「実施細則」を検討した。このうち主なものは次のとおり。

①各小間の受付設備としてホテル所有のテーブル椅子など一セットのみ無償貸与する。②NAO会員は二名まで入場無料だが、これを会費一口に

### 合同委員会設置

今までの以上を対策を両協会が模索

日本アミューズメントオペレーター協会(NAO)と日本アミューズメントマシン工業協会(JAMMA)では、一月十八日、東京・霞が関の東海大学校友会館で第一回「特別合同委員会」を開き、両協会がGマシンの機軸のPRを、採用してもらう。③AM業界誌の機会を設け、Gマシンの機軸のPRを、採用してもらう。④AM業界誌の機会を設け、Gマシンの機軸のPRを、採用してもらう。⑤AM業界誌の機会を設け、Gマシンの機軸のPRを、採用してもらう。⑥AM業界誌の機会を設け、Gマシンの機軸のPRを、採用してもらう。

### 「ドンキー」が首位に

本紙恒例調査「年間ベスト3」のTV機部門で

本紙が毎年実施している「オペレーター」が選んだ年間ベスト3の「ドンキー」が首位となった。アンケート調査の結果、T

### 青少年育成会議主催で26日に 業界代表と懇談会

JOUほか三協会にも出席要請

青少年育成会議の開催のため同会議が関係業界代表者と懇談を行なうことになり、同会議メンバーであるJOUをはじめ、JAMMA、NAO、JAPPEAにも出席を求め、懇談会を開き、青少年をとりまく環境浄化、これら同会議主催、総

JAMMA側は、健康推進委員会を設立し、委員を、中西昭雄氏(委員長)、以下委員は社名のみでナムコ、カワクス、エスコ貿易、ガ・エンタープライゼス、選任された岡田委員長は「いわゆるGマシンの風営法の恩恵に浴するよう働きかけた」と抱負を語っている。

し、だれでも識別できるようなルールを作る。同会合ではこのほか、飲食業と喫茶業の両全国連合会へGマシン機軸協力を求める要望書を提出していることが報告されている。この会議は今後継続することが確認されており、メンバーは次



飲食・喫茶業界に要望

NAOとJAMMAが、Gマシン撲滅運動の協力... 一月六日に全国飲食のお願いを提出した。

技術・OP両委に統合

JAPEA第5回理事會(12月16日)で委員會を改組... 一年の東京に引続き、三月一日と二日、大阪で開か

遊園施設の安全確保のための講習会

2月、東西で開催予定... 遊園施設の安全管理の確保のため、二月に東京と大阪で開かれる講習会

メダルゲーム場の営業所数および設置台数

Table with columns: 区分, 年度, 営業所数, 設置台数, 営業所増減数. Data for years 52-56.

Table with columns: 区分, 年度, 喫茶店, スナック, 食レストラン, メダルゲーム場, ドライブイン, その他, 計. Data for昭和56年1月-10月.

Table with columns: 区分, 年度, 検査台数, 押収台数, 押収金額. Data for 56年 and 55年.

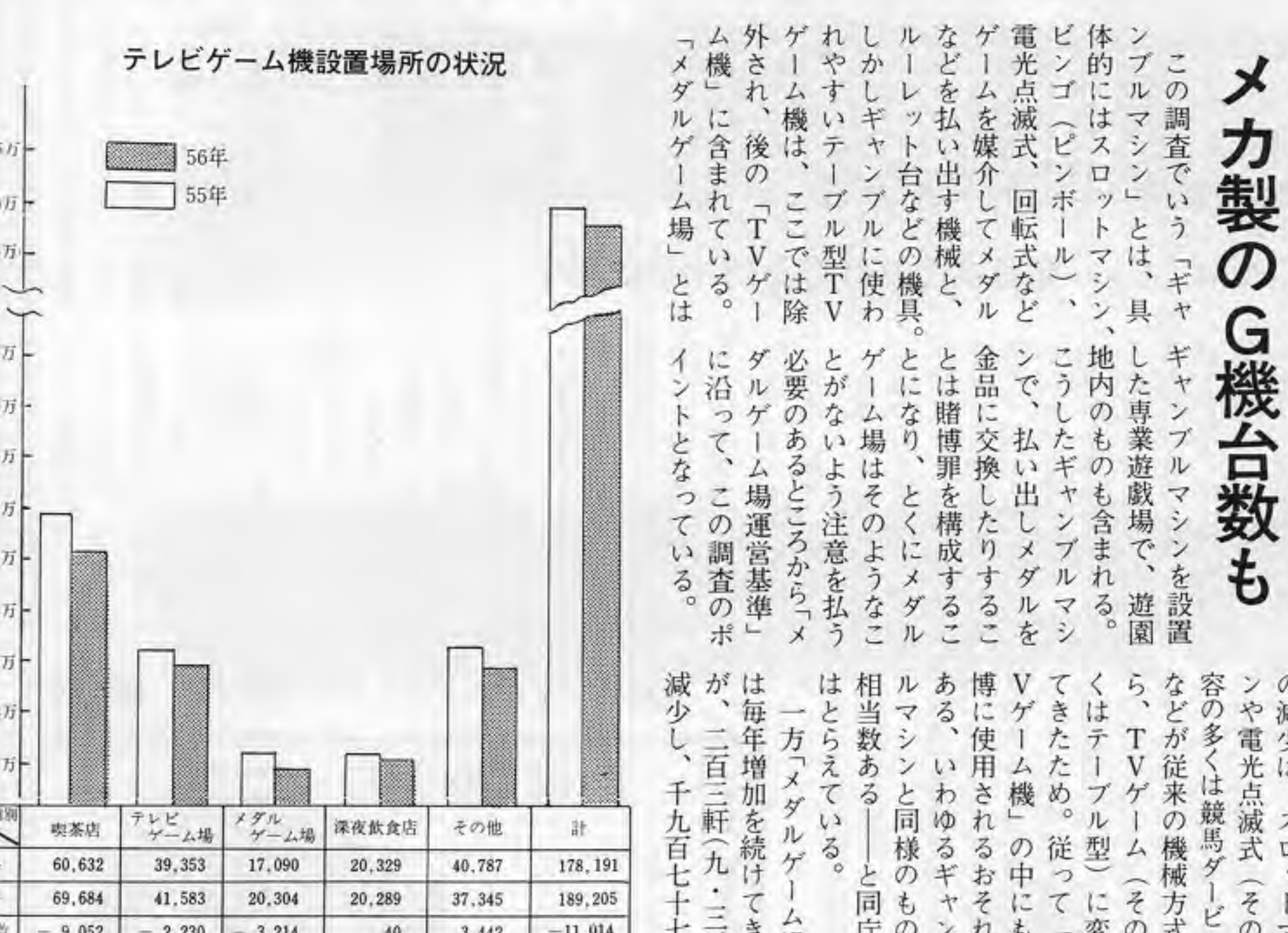
場所・実質G機増加に憂慮

もうひとつの調査項目... 今回の調査結果では、今年度の調査対象とな

調査結果によると、十月末現在で「ギャンブルマシンの総数は四万六千六百六十四台で前年

問題化するTVG機

アーケードをかくれみのにするテーブル型



警察庁 昨10月実施 調査の結果

例年十月末現在で実施されている「風俗環境実態調査」の結果がこのほど警察庁から発表されたが、それによるとメダルゲーム機数

メダルゲーム場の営業所数および設置台数

Table with columns: 区分, 年度, 営業所数, 設置台数, 営業所増減数. Data for years 52-56.

賭博事犯の検挙状況 (昭和56年1月-10月)

Table with columns: 区分, 年度, 検査台数, 押収台数, 押収金額. Data for 56年 and 55年.

場所・実質G機増加に憂慮... 今回の調査結果では、今年度の調査対象とな

調査結果によると、十月末現在で「ギャンブルマシンの総数は四万六千六百六十四台で前年

この調査は例年十月末現在で実施されている「風俗環境実態調査」の結果がこのほど警察庁から発表されたが、それによるとメダルゲーム機数

この調査は例年十月末現在で実施されている「風俗環境実態調査」の結果がこのほど警察庁から発表されたが、それによるとメダルゲーム機数



# 新年会兼ね新作展

## データイースト、同社システムTVの新機種発表

データイースト(株)は、オペレーターを中心とした新年会を兼ね、同社システムTVの新機種発表会を開催した。同社は、新年会を兼ね、同社システムTVの新機種発表会を開催した。同社は、新年会を兼ね、同社システムTVの新機種発表会を開催した。



左の写真はデータイースト社・新年会名刺交換会で挨拶する福田社長、右の写真は新作発表の様子



ジュークボックスによる  
**ベストヒット 10** (セガ社調べ)

順位	曲名	アーティスト	演奏者
10	悪魔のくひとり旅	アドバーク	山島みゆき
9	ギョギョギョにさびけなく	キャンニオン	中島みゆき
8	ストリッパ	R.C.A.	山本譲二
7	ジュークボックスのよう	ボリドール	近藤真彦
6	セーラー服と機関銃	Johnny	沢田研二
5	リバイバル	U.M.I.	薬師丸ひろ子
4	ハローグッバイ	フィリップス	五輪真弓
3	DESIRE	フィリップス	柏原よしえ
2	サヨナラ模様	フィリップス	伊藤敏博
1			

全日本地区：1月2日～1月15日の2週間

## ショウエイ、グリーン電子それぞれ許諾発表

グリーン電子(株)は、同社システムTVの新機種発表会を開催した。同社は、新年会を兼ね、同社システムTVの新機種発表会を開催した。

## 新年互礼会

### 関西以外からも出席、大盛況



NAO近畿・新年会で挨拶するNAOの辻本副会長とJAMMAの川村理事、下の写真は大会となった会場の様子



日本ゲームグループでは、このほど、一月十六日付で(株)日本ゲーム販売を(株)日本ゲームに統合したことを明らかにした。

## 企画強化目的に改編

### ナムコが1月1日付で異動実施、4部長新任

ナムコ(株)は、1月1日付で異動を実施し、4部長を新任した。これは業務の多角化を推進するためのものと、組織変更は次のように行われる。

## シヨウエイ、グリーンのミクマが反論

### 第19回委は第20回委に「警告書」

シヨウエイとグリーンのミクマが、第19回委員会に対して第20回委員会に「警告書」を送った。これは同社システムTVゲーム機「クイックス」を使用していたゲーム大会で、同機のPRとともにプレイヤへのサービスの一環として実施されていた。

## タイトーが全国400店舗で実施 QIX大会



タイトー・QIX大会のポスターから

タイトー(株)は、1月15日から2月15日まで、全国400店舗で「QIX大会」を開催する。これは同社システムTVゲーム機「クイックス」を使用していたゲーム大会で、同機のPRとともにプレイヤへのサービスの一環として実施されていた。

## 中身を問題に

回転式、電光点滅式、ピンボール(ピンゴ)、その他メカものは多くあり、さらにTVゲーム機の形をとるものも最近多い。と考えれば、この認められているところから、ゲーム機はA言えないのである。

## 活動積重ねを強調

### 大レ協、1月例会・新年会を開き

大阪レジャー機器協会は、1月例会と新年会を開催した。これは同社システムTVゲーム機「クイックス」を使用していたゲーム大会で、同機のPRとともにプレイヤへのサービスの一環として実施されていた。



大レ協の新年会にて、写真(上)はあいさつする理事長



法人に改組  
中京電子(株)は、旧中京電子技研(株)を改組し、法人化した。これは同社システムTVゲーム機「クイックス」を使用していたゲーム大会で、同機のPRとともにプレイヤへのサービスの一環として実施されていた。

地番表示変更  
(株)アポロは、大阪府南区難波四の二の二、六三三六一一、段島森社長。

事務所移転  
(株)ユニエタープライズは、大阪府東淀川区谷区代々木三の二十四の二、梅村三郎社長。









「新宿スポーツランド渋谷店」の地下フロア。同店では1階フロアより地下フロアのほうが落ち着いた雰囲気になっている

「ゲームファンタジア渋谷」はパリスロットとTVスロットを中心に大型メダルゲーム機、TVゲーム機、ビンゴなど計四十数台を設置。以上三店は同社のメダルゲーム中心の店、あと二店の「マジックランド」と三店の「マジックランド」は従来のオーナー経営か

# AMマシン全盛の渋谷

さてこの界隈には昨年、同社運営となったもの。ゲーム機を中心としたTVゲームコーナー「モノコ」は二階、三階、四階と三つのフロアでの運営。各階ともテーブル型TVゲーム機を中心にレイアウトしており、全体でテーブル型TVゲーム機約八十台、フリックゲーム機約十台、その他アーケード機約十台を設置。池町支配人は「今後、インベーターのようなゲームになる機種はもう出ないだろう。ただ半年間人気維持できた機種が年間数機種あれば、ゲーム場運営は十分にペイできるし、それはまた業界の安定にもつながる」と語る。

「ファンゲーム」は昨年、経営が傾東京キャビネットからインテンションナルコインマシン(機)界隈の長い同店の小栗店長は「今までいろいろ見下ろして、二階の三つのフロアで運営で、TVゲーム機を中心とした約四十台設置。店内の壁数カ所



「ゲームコーナーモノコ」の4階フロアの様子。同店は2階と3階を合わせ計3フロアでの運営で、各フロアともほぼ同じ機種構成になっている



右の写真は「マジックランド十戒」の全景で店名にふさわしい外観となっている。4階までらせん階段を上っていく。下の写真は同店の宮永雅晴店長



「マジックランド十戒」はフロア中央部にらせん階段のある四階建てビルにあり、一階から三階までがゲーム場になっている。一階と二階はTVゲーム機中心、三階はフリックゲーム機中心にレイアウト。全体でTVゲーム機約六十台、フリックゲーム機約二十台、その他アーケード機約十台、テーブル型TVゲーム機約八十台のフロアでの営業。約八十坪のフロアにテーブル型TVゲーム機約三十台を中心にフリックゲーム機約十台、その他アーケード機約十台を設置。同店の土井氏は「ホウリング待ちの客がほとんどだが、フリックゲームを誘うように努力して、フリックゲームが最も活況だ」と語る。なお同ビル四階はシグマ経営の喫茶「ひょうたん」が、各種の玩具を置き若者に人気を呼んでいる。



大規模ゲーム場「スペースシップ」の様子。壁には外人タレントの大きな似顔絵パネルが飾ってあり、全体にすっきりとした感じの店内になっている

# 第3回 東京・渋谷



「ゲームファンタジア・ザ・シグマ」の店内にて。写真右側フロアにメダルゲーム機設置

# 全国縦断 ゲーム場ルポ

西の道玄坂と東の宮益坂との接点に谷間になった。ここに国鉄山の手線、東急新玉川線、東

「マジックランド十戒」はフロア中央部にらせん階段のある四階建てビルにあり、一階から三階までがゲーム場になっている。一階と二階はTVゲーム機中心、三階はフリックゲーム機中心にレイアウト。全体でTVゲーム機約六十台、フリックゲーム機約二十台、その他アーケード機約十台、テーブル型TVゲーム機約八十台のフロアでの営業。約八十坪のフロアにテーブル型TVゲーム機約三十台を中心にフリックゲーム機約十台、その他アーケード機約十台を設置。同店の土井氏は「ホウリング待ちの客がほとんどだが、フリックゲームを誘うように努力して、フリックゲームが最も活況だ」と語る。なお同ビル四階はシグマ経営の喫茶「ひょうたん」が、各種の玩具を置き若者に人気を呼んでいる。



メダルゲーム機を中心とした「ゲームファンタジア渋谷」。夜には電飾が映える

横線、京王井の頭線、地下鉄銀座線・半蔵門線が入り込んで各線の渋谷駅があり、巨大なターミナルを形成している。渋谷はもと山の手線の学生やサラリーマンのプレイゾーンとして発展してきただけに、新宿や池袋などとは少し趣が異なり、ことなく品の良さが漂う街である。とくに大通りの多い繁華街は渋谷駅西側の一角で、映画館や飲食店などが集まり、さらにここ数年の間に若者向けのファッションセンターとしたS.C.が数多く出現するなど、この一帯はヤング向けにレジャーゾーンとしてますます発展を続けている。そのため人の流れも、東側より西側へ向って集中して行く傾向にある。渋谷のゲーム場も駅西側に集中しており、とくに渋谷センター街に沿って並んでいる。ゲーム場の数はインベーターゲームで急激に増え、その後緩やかにペースで増えてきており、一軒だけだが風営スロット店に転向したばかりは、活気ある営業を展開している。あるオペレーターは「発展を続ける地理的条件とそれに伴う大変な人の流れがあるため、ゲーム場が近接しているにも十分に共存共栄が図れる」と言う。



上の写真は「ビンゴイン渋谷」、下は「マジックランド東京ホリデーホール」



## 高収入と活性化を演出する決定版!!

### 新発売 フライイングロボ

Flying Robot

新しいレイアウトに最適



仕様  
定員 1名  
回転時全高 2.1m  
安全 横 2.8mφ  
コインシューター 100円  
消費電力 AC 100V 400W  
¥91-22553

### 新発売 ジャイアントパンダ

Giant Panda



仕様  
定員 2名  
上昇時全高 1.7m  
安全 横 2.8mφ  
コインシューター 100円  
消費電力 AC 100V 200W  
¥91-19458

●次々に登場するトーゴ製品にご期待ください。

## 東洋娯楽機株式会社

本社/東京都目黒区八雲1-5-7(東横ビル) 〒152 ☎(03)718-6461代  
テレックス 246-6310  
関西支店/奈良県奈良市あやめ池北1-9-1 〒631 ☎(0742)45-7467  
北海道支店/北海道札幌市北区新川三条2-395 〒001 ☎(011)763-0611  
グループ・東洋トレーディング 株式会社・東洋油機 株式会社・東洋整備 株式会社

## 好評発売中!

### ROLLING STAR FIRE

ローリングスターファイアー

ゲームファン待望のNEWマシン遂に登場!!

コックピット本体が前後左右にローリング。

まさに本物の宇宙戦争の臨場感が大迫力です。

幅: 70cm  
奥行: 170cm  
高さ: 160cm

### 敵戦車と有線三サイルの攻防戦

### LAUNCHER Z

ランチャーZ



●20'アップライト  
●20'テーブル

御注文、御予約は今すぐに!!

シグマ 商事株式会社 〒150 東京都渋谷区宇田川町13-11 TEL 03・496・9933(代)

sigma enterprises, inc. 13-11, Udagawa-cho Shibuyaku, Tokyo TLX. 02422266 Sigma J







★ATE '82★ATE '82★ATE '82★ATE '82★ATE '82★



すっかり定着したニチブツUK社の小間。同社はエースコイン社と提携しており、従ってアーケード、AWP(風管遊技)同タイプのTVゲーム機を出品



アタリ社が同社独自の出展をATEでするのは初めてのことで、アイルランド工場、欧州市場を担当する新しい部門が出来て、その意気込みを示したものの。



左はフルーツ機専門のサミットコイン社。右奥はセガ社、ミッドウェー社などの有カメメーカー品で勢いづいたルッファ&デイス社の小間

「いだな」と言われるなら「そうだ」と答えることができる。実質的によく似たものと言えるが、英国のAWP機の場合直接現金で払い出されるなどの相異点もある。

フルーツマシンでは昨年のATEで、エースコイン社が初めてTVスロット(フルーツと言っべき)を発表して以来、TVもが増え、AWP許可を受けられるAWP以外のギャンブル機は、ヨーロッパ各国の全般的な傾向と相まって、勢いが盛り上がった。しかし、決して見落してはならない点は、①ギャンブル機のゲーム内容がほとんど新規開発がないこと、②ギャンブル機はアミューズメント機でないことである。この点を見誤って、(アーケード)TVゲームを喰いつぶしたうえ、フルーツマシンに突進している英国業界の姿は、なんとも仕方ないものと言えよう(この光景は、どこか身近なところで見受けたように思う。なお西独も風管TVゲーム機に関する限

こと、さらにコピー改造できない)数社が倒産寸前と言われている。要するに英国の業界は、せっかくの「TVゲームを喰いものにした」だけなのである。

花形はAWP機かくして、日本と米国のメーカーが新機種を淡々と発表しただけで、英国の業界は相変わらずコピー品やコピー改造を見せながら、購買意欲を示さず「TVゲームによるほかない夢は終わった」と言うわけである。(アーケード)TVゲームは今日本の風管スロットみた

遊技が認められているが、英国ほどひどくはなく、また総くずの的にアーケードTVからギャンブルマシンに走ることはまず考えられない。

流通回路も複雑

メーカー出展よりもディスプレイビュートー出展の性格が強いATEでは、AWP機やアーケードゲーム機(TVも含む)や乗物機が同一の出展社から出品されるといって、製品が多い。さらに、同じ製品が、たらい回しのごとく何社ものディスプレイビュートーの手にわたることも多い。また昨年夏からはABCVMというTVゲーム許諾共同受け付けグループが出来たおかげで、いよいよ事態を複雑化させた。コピーもかどうかは、当事者でもわからないというものが、いくつもあったようなのだ。

このようないずれも秩序だっていない出展会場であるが、(アーケード)TVゲーム機に関する限

り、なお日本と米国のメーカーが新機種を披露し、あんなに開発意欲を見せた(次ページで詳報)またタイト「QIX」の無断コピー機を展示していたコインマスター社とコンペティティブビュートー社(タイト・エレクトロニクス社)に訴えられ、裁判所はコピー機撤去命令を下すなど、コピー排除が力強く進められていることも示された。

TV以外のアーケードゲーム機、乗物機ではとりたてて見るべきものは

少なかった。しかしフリッパに関する限り、A MOAエキスポ以後の米

国フリッパや、イタリ

ア・ザツカリア社の新製

品など、見直しても

よというムードが強く

なってきた(フリッパ

についてはまとめて統

またルッファ&デイス

社の小間を発表された

と、あまり好評でなかつ

たが、米年のATEの会

場も決定されているとい

う。無断コピー野放し

の「恩恵」は、後々まで

目された。四十五ないし

百三十五曲用で、スター

であった。



アルカ社・グリーン社長とシグマ・萩原部長



ゲイトンゲームズ社・キャシー社長とボナンザ・千葉社長

★ATE '82★ATE '82★ATE '82★

アーケード

TV市場は壊滅的

英国業界は一斉にG機が主役に

ATEは確かに欧州最大の国際展であり、大型小型のAM機から合法非合法のG機までさまざまな機械が出品される。しかしATEが英国の業者団体BACTA主催で開かれ、主な出展社が英国業者であることに変わりなく、英国の業界傾向が強く打ち出されるのも当然と言える。

(「アーケード」)TVゲームでここ数年間はかない夢に酔ってきたが、もはやその時期は終わった。今回のATEは、英国業界本来の主役たるフルーツ(スロット)マシンに役が戻ってきた証を提示した。これは英国の業界筋の見解である。昨年のATEまでは、TVゲーム機の勢いは頂上に達しつつあり、その影響で他のアーケード機、ギャンブルマシン、乗物機もにすっかり沈滞しきっていた。しかし昨年春のピークを境に、TVゲームは急速に下降した。その原因のひとつは、英国のAM業界が無断コ



アタリ極東・ハイト氏とナムコ・中島部長



例外的に活発だったR&D社のデイス社長



QIX、グランドチャンピオン、アルペンスキーと安定してヒットを出しているタイト・エレクトロニクス社の小間は、狭いながらも大混雑



今回初の独自出展となったコナミ工業の小間のように、機械類、装飾ともすべて日本から持ち込んだので大変だった、と上野社長は語っている

限られたスペースより多くのゲーム機を!  
MINI サイズ 新発売

収益率バツグンの新製品「ミニアップライト型」

従来のテーブル機の約1/2の大きさですので、小型店舗や喫茶店等、幅広いロケーション展開が見込めます。

	高さ(%)	奥行(%)	巾(%)	重量(kg)	ブラウン管
テーブルサイズ	540~740	560	480	37	14インチ
14インチポスターに20インチモニター	540~740	560	860	43	20インチ

●業務用電気機 ●自動販売機 ●紙巻機 ●保守管理 ●中味原料 ●製作改造 ●輸出入

株式会社ユニエンタープライズ  
東 京/〒151 渋谷区代々木三丁目2番12号 本 社/〒982 仙台市若林一丁目10番12号

☎03 (370) 0331代 ☎0222 (86) 9611代  
PHONE: TOKYO(03)370-0331 TELEX: 852821 UEPCLJ CABLE: SENDAI UEP JAPAN TELEFAX: ( )81-3-370-2071

UEP Uni Enterprise CO.,LTD.  
●MAIN OFFICE & FACTORY 10-12, Wakabayashi 1-chome, Sendai city, JAPAN 982 ●TOKYO BRANCH 24-3 Yoyogi 3-chome, Shibuya-ku, Tokyo, JAPAN 151

スロットマシンからテレビゲームまで

2001年が見えてきた  
遊びのエレクトロニクス精神を満して  
ゲームマシンの知性よ高まれ……

総合パーツショップ  
テレビゲーム  
スロットマシン  
ピンゴ  
メダルゲーム  
工具

マックスサービス(株)  
MAX' SERVICE CORP.

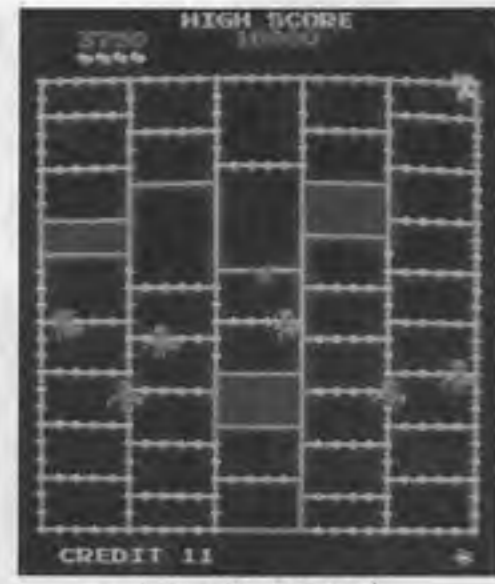
★ご注文は電話1本でOK

●本社 大阪市東区内本町1丁目44番地 TEL: (06) 946-0141-3  
●近郊支店 兵庫県姫路市安田1丁目28番地 TEL: (0792) 82-6081(代表)  
●北日本代理店 株式会社レジャーサービス 〒983 宮城県東市南光台一丁目30番1号 TEL: (0222) 52-1711(代表)



★ATE '82★ATE '82★ATE '82★ATE '82★ATE '82★

TVゲーム機



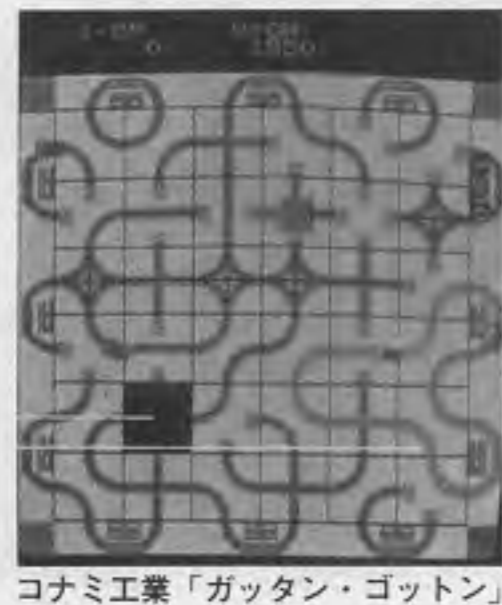
コナミ工業「アミダー」



アタリ社「スペース・デュアル」



ザッカリア社「レーザー・バトル」



コナミ工業「ガッタン・コットン」

「アミダー」は強力に推しながら、新ゲーム「ザクソン」を発表。いずれも高い評価を受けた。

コナミ工業は新機種「アミダー」「ガッタン・コットン」をまとめて発表。「アミダー」はあみだくじふうの図形上で陣地をとっていくもの。「ガッタン・コットン」は線路を描いたはめ絵を移動し、車を走らせていくもの。「アミダー」はピラミッドの中の迷路を宝庫まで進んでいくもの。同社はATE、IM Aとも初の独自開発となり、本格的な展開を進めた。

日本物産（現地法人・ニチブツUK社）は多数の日本製品や許諾品が発表された。なおATEでなくIMAで発表されたものに、「ジャパニーズ」がある。少年が石を投げ、城に入っていくという場面展開を進めるゲームで、同社のオ

「スナックジャック」も「ボスコニア」も高評価を受けた。

データイーストは、これまで同社カセット方式を進めてきたロンドンコ「エクスポローラー」とGもの「ラッキーボー」を発表した。また、野間貿易がエクスコイン社を通じて「ジャックと豆の木」を発表している。これはまさにジャックの卵を取って、降りてくるといふもの。

以上はほかアイレム、新日本企画、豊産産業、デーカン、ロジテックなどの日本製品や許諾品が多数発表された。なおATEでなくIMAで発表されたものに、「ジャパニーズ」がある。少年が石を投げ、城に入っていくという場面展開を進めるゲームで、同社のオ

破綻させたりするよう、ビエロを操作する。そして落ちてくるものにはバックマンやモンスターも登場することになった。

スターン社は「アーカイブ」を発表。これは四方向レバーで車を走らせ、妨害車にぶつからず（ドルを拾いながら）銀行へたどりつくというゲームで、比較的評判がよかった。

米国製では以上のほかセンチュリー社「チャレンジャー」、パシフィック「デューアル」を発表した。これはカラーXYモニター採用の宇宙もので、四種類のゲームを選択する方式になっている。二人用で使用する場合、同時に操作できる（デュアルプレイ）のが特徴。ゲーム内容はさほど斬新とも思えない。

ミッドウェー社は新ゲーム「キックマン」を発表した。これはAMO Aエキスポで「キック」として試作を披露したもので、今回が本格的デビュー。一輪車に乗ったピエロが、落ちてくる風船などを頭で受けとめたり、

★ATE '82★ATE '82★ATE '82★ATE '82★ATE '82★

米国の安定ペース 日本の売込み姿勢



米国ミッドウェー社の「キックマン」標準アップライト型。このほかカクテル型、ミニアップライト型がある。

「アミダー」は強力に推しながら、新ゲーム「ザクソン」を発表。いずれも高い評価を受けた。

コナミ工業は新機種「アミダー」「ガッタン・コットン」をまとめて発表。「アミダー」はあみだくじふうの図形上で陣地をとっていくもの。「ガッタン・コットン」は線路を描いたはめ絵を移動し、車を走らせていくもの。「アミダー」はピラミッドの中の迷路を宝庫まで進んでいくもの。同社はATE、IM Aとも初の独自開発となり、本格的な展開を進めた。

日本物産（現地法人・ニチブツUK社）は多数の日本製品や許諾品が発表された。なおATEでなくIMAで発表されたものに、「ジャパニーズ」がある。少年が石を投げ、城に入っていくという場面展開を進めるゲームで、同社のオ



ロンドンコイン社と並ぶ大手ディストリビューター、アッシュレーダー・レジャー社。ベルフルーツ社と同様、AWP機に専念のためあまり勢いが無い



安定・着実なロンドンコイン社はデータイーストのDCシステム、スターン社TVゲーム機、ロックオラ社ジュークなどの供給で信頼が高い



AFM社は、交換可能なAWP機「ゲームバック」を強調、モデル機を使って派手にデモ。AMTV機のコピーからG機への「華麗な」転換も簡単である



サミットコインの2階から見たザッカリア社2階の様子。今回のATEは2階建てが多く、密談は一杯飲みながら2階ですというパターンが定着した



オーストラリアを本拠とするアリストクラット社は、英国の子会社から初出展。フルーツ（スロット）マシンの供給ならおまかせとばかりGマシンを展開



かつてはセガ社の代理店だったアルカ社は、ナムコの代理店になったもよう。小間は小さくなったが、TVもGマシン「クォーターホース」で注目

スイッチングレギュレーター  
ファン  
P ROM書込器(メーカー保証書付)  
P ROM消却器 10ヶ用  
ノイズフィルター 3A  
IC全般  
DC12V-DC6V  
スピーカー 5W8Ω、他各種  
カウンター  
コネクター及び接続基板  
20P・36P・44P  
56P・基板36P  
44P

1対1絶縁トランス  
カラーディスプレイモニター  
14型・18型・20型・22型  
マイクスイッチ  
ケーススイッチ  
トリプルタップ

押ボタンスイッチ  
1人2人用スイッチ  
(取付穴 24φ)  
発射用スイッチ  
(取付穴 29.3φ)

金具付押ボタンスイッチ

在庫豊富

池上通商(株)  
東京都千代田区外神田3-7-14中野ビル  
TEL(03)257-1685  
振込銀行 三菱銀行秋葉原支店 普通口座No.4476567

デキシードランド  
予約契約を現在受付中!!

キンクワタービー  
14インチ/20インチ  
ファイバー麻雀

紙幣識別機のみ単体発売中  
国産金属製

GVA-99 (一万円・五千円・千円・五百円)  
GVB-15 (千円・五百円)  
GVC-10 (千円)

セブンポーカー  
紙幣両替機 (千円・五百円・百円)

株式会社 日本商事  
大阪市城東区永田2-5-9 TEL(06)962-7721 代



SEGA® Invade the enemy base & destroy the giant robot ship

セガ・ザクソン

# ZAXXON™



●宇宙船敵基地へ！  
城壁の凹部から侵入せよ



●地上から激しいミサイル攻撃！  
低空飛行でオイル・タンク、砲台等を撃破  
バリヤーは上昇してかわせ



●敵基地を脱出するとスリリングな空中戦！  
表示数の敵機を撃破して敵本拠地へ



●本拠地に通じる通路！  
次々に現われるバリヤー網  
城壁とバリヤーの間をうまく飛行せよ



●司令ロボットにアタック！  
装着されているホーミング・ミサイルに  
6発命中させるとロボットは爆発

敵地深く侵入せよ！  
地上からのミサイル攻撃をかわせ！  
目ざすは敵司令ロボットだ……  
素晴らしい立体感とあざやかな色彩で圧倒されるこの迫力！

© SEGA 1982

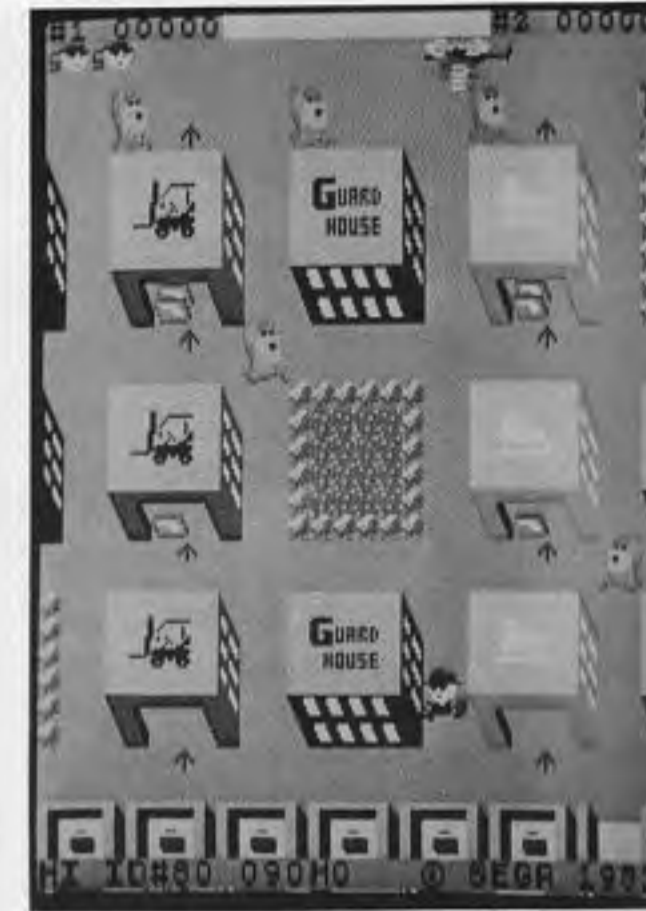
SEGA®

株式会社 セガ・エンタープライゼス

本社 東京都大田区羽田1-2-12 電話 03(742)3171(大代表)  
関西支店 大阪府豊中市豊南町2-5-3 電話 06(334)8331(代表)  
福岡支店 福岡県福岡市中央区白旗2-5-18 電話 092(522)4715(代表)  
札幌支店 札幌市豊平区豊平五条3-80-14 電話 011(841)0248(代表)

## 005

Thrills & Suspense!  
New action video game!



005  
指令！①書類カバンを奪取せよ！  
スリルとサスペンスの痛快アクション  
ビデオゲーム

## WOOD CUTTER



ウッドカッター

# 新登場 人気技群

アメリカン・フット・ボール



★人形の両肩に手を置き  
力いっぱい！！  
押して下さい！

ESCO TRADING CO., INC. エスコ貿易 株式会社  
ESCO TRADING CO., INC. エスコ貿易 株式会社  
ESCO TRADING CO., INC. エスコ貿易 株式会社

## 新空間



かつてなかった立体走行、市街地を、鉄橋を、  
海岸を、そしてトンネルを駆け抜ける——  
社大なスケールで描いた驚異のF-1レース！



ザ・カラテ  
THE  
KARATE

撃！  
キマツた  
爽快

ボンマシンと  
勝負！  
ニューコンセプトの  
パチンコタイプ  
プライズマシン

エスコ貿易は新しいレジャーシステムを全世界に供給し続けています。

Still the Leader in the World wide  
Distribution of the Newest in Leisure System

未来のレジャーを指向する  
ESCO TRADING CO., INC.  
株式会社 エスコ貿易

本社 〒108 東京都港区三田3-5-16 TELEX J27181  
TEL 03(455)6511(大代表)  
技術部 〒140 東京都品川区東品川1-32-15コーポビル3F  
TEL 03 (472) 6405(代表)  
大阪営業所 〒556 大阪市浪速区元町2-12-24-106  
TEL 06 (647) 4455(代表)  
名古屋営業所 〒464 名古屋市千種区今池4-1-11 岩田ビル  
TEL 052(732) 2611(代表)







# 3種目競技

タイトーから「アルペンスキー」



TTアルペンスキー

これはスキーをテーマにしており、左右方向レバーとボタンでスキーヤーをコントロールし三場面面のスキー競技に挑戦するもの。ゲームはタイマー制になっている。まずゲレンデのコースから始まり、ボタンを押すとスピードアップし押し続けるとどんどん加速していく。途中、スノー

モビルや初心者スキーヤー、岩、木などの障害物を避けて進む。またアイスパインの上を通過する時はスリッパして操作が難しくなる。ゴールに着くと次にスラロームのコースになり、赤と青のポールをうまく通過してゴール、ポールを倒すと減点になる。以上の二場面では滑った距離に応じ、

また画面の点数表示個所を通過することによって得点が加算される。次にジャンプ台の場面に、画面上部にヨコから見た画像があり、これを見ながらジャンプの瞬間にタイミングよくボタンを押すと、その飛距離によりポイントを得点。ボタンが進むと障害物の動きが速まり、難しくなっていく。

タイマー(一分から二分半まで切替可能)がゼロになるとゲーム終了だが、一定得点以上で延長される。ゲーム中に軽快な音楽のほか、滑降の時の雪を切るエッジの音も出る。

定価はアップライト型六十七万円、テーブル型20型六十二万円、14型五十八万円。



パンダサッカー



ファイアー・ファイター



カチカチポッポ

## 子供用ミニアップライト機

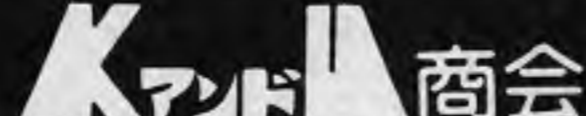
### 20インチ

テーブル型キャビネット

TV機部品も好評発売中です

- 十字レバー
- 八方向レバー
- 発射ボタン
- スイッチングレギュレーター
- 操作パネル(各種)

※修理・改造に際しては電気用品取締法を遵守しましょう



大阪府東大阪市高井田本通5-2  
☎06(783)6362代

話題のマシン

# 斜めに宝島登り

データから「トレジャーアイランド」

データから「トレジャーアイランド」(本社東京、福田哲夫社長)からDCシステムのTVゲーム「トレジャーアイランド」のカセットが発売された。



(DCシステム)トレジャーアイランド

面上部へ延びており、冒険者はその途中にある宝物を拾いながら登っていくが、宝島は徐々に海(画面下部)に沈んでいくのでモトモタしてはならず、入りおぼれてしまう。また鬼や悪魔、こうもり、空中を飛ぶ鳥などが襲ってきて、これにぶつかるとアウト。その襲撃に対しては途中にある洞窟に入り他の洞窟から出て避けたり、ボタン操作で右字方向に交差しながら画面

石で複数の敵をやっつけることができる。全部で四パターンあり、パターンが進むごとに敵の種類、島の形や色が変わり、道ほどこボリナス得点が大ききどまりなど変化を増していく。

カセット定価はこの機種に限り四万九千円。

# ふたたびミーニー

加藤鋳金から定置型3機種

加藤鋳金工業(本社大阪、加藤繁一社長)から定置型乗物機「パンダサッカー」「カチカチポッポ」「ファイアー・ファイター」の三機種が発売されている。

時計の振り子をテーマとしたもので、座席部分が振り子のような動きをする。バックに時計が描かれ、その周りに電光点滅によるイルミネーションランプがつけられている。二人乗り。効果音が出る。定価六十七万円。

「ファイアー・ファイター」は前号本欄にて既報のレール走行式「消防車」の乗物本体をそのまま定置型にしたもので、大人二人、子ども二人が乗れる四人乗り。作動中電子音が流れ、ボタン操作によりサイレン音が出る。定価八十八万円。

## 扉付20インチ用アンダーボックスストップメーカー

操作パネル(タイトー型丁番付)



ギャラガ用操作パネル(タイトータイプ)



前面に開けられ取り替え修理が簡単(長丁番付)

操作パネル(裏面)

操作レバー用ビスが4本立っていて、発射ボタンは5カ所に移動可能で、最大2個まで取付けられます。



操作レバー最高級品

2・4・8方向変換はチップ交換のみ

有限会社 芝エンジニアリング 奈良県橿原市曲川366-1 ☎07442-31816・34918

# 諜報部員005

4場面展開のセガ社新TVゲーム



005

敵地へ乗り込みカバンを奪うというスパイアクションをテーマとしたもので、街路、倉庫、スケート場、空中戦の四つの場面展開がある。まず街路場面ではスケート場と倉庫が三つずつとガイドハウスが二つあり、敵地の全体画面とナビゲーションから新TVゲーム機「005」を奪い、催涙銃でゲームが発売されている。005は敵地へ乗り込みカバンを奪うというスパイアクションをテーマとしたもので、街路、倉庫、スケート場、空中戦の四つの場面展開がある。まず街路場面ではスケート場と倉庫が三つずつとガイドハウスが二つあり、

## クレインブレイ回数で電光点滅で決定

カトウの「まほう使いエミちゃん」

カトウ製作所(本社東京、加藤イサム社長)からアーケードゲーム機「まほうつかいエミちゃん」が発売されている。これはクレインとルーレットの遊びを組み合わせたアライズマシンで、電光点滅式のルーレットによりクレインのブレイ回数が決められるものと、ハードを投入するとボツ



まほうつかいエミちゃん

示がクルクルと回り、それが止まった場所の数字がクレインのブレイ回数(一回から三回)となる。次に景品の並んでいる台がゆっくりと回転していくので、タイミングを合わせてボタンを押すと、ボツタス内の上部から星に乗った「エミちゃん」とともにクレインが下りてきて景品をつかむ。うまくつかんだ景品は下部のまき出し口から出てくる。



リババトロール

な小音声がつけられており、通常の「きみ、やってみな」。「私エミちゃんよ」クレインのブレイ中に「あと一回、終了後はには、サシキュー」などしゃべり出す。ゲーム料金は一回二十円(十円から三十円までの切替可能)。

ボツタス内の上部から星に乗った「エミちゃん」とともにクレインが下りてきて景品をつかむ。うまくつかんだ景品は下部のまき出し口から出てくる。

ボツタス内の上部から星に乗った「エミちゃん」とともにクレインが下りてきて景品をつかむ。うまくつかんだ景品は下部のまき出し口から出てくる。

ボツタス内の上部から星に乗った「エミちゃん」とともにクレインが下りてきて景品をつかむ。うまくつかんだ景品は下部のまき出し口から出てくる。

## 溺れる人を救う

オルカ開発の「リババトロール」

ボツタス内の上部から星に乗った「エミちゃん」とともにクレインが下りてきて景品をつかむ。うまくつかんだ景品は下部のまき出し口から出てくる。

# GOLDEN 9

おいちょ・かぶ

オリジナル・パートII



¥95-1840

メダルゲーム機の設置運営につきましては「メダルゲーム場運営基準」を守ってご使用下さい。

レジャーシステム 日東エレクトロニクス(株) 〒577 東大阪市長田東1丁目56 ☎(06)788-8855代

NITTO ELECTRONICS 1-56 Nagatahigashi, Higashiosaka, 577

## SANWA GAME PARTS

三和のゲーム 機械部品



見易さ抜群! ゲーム操作板

話題のマシン



**好評発売中!**

**TREASURE ISLAND**  
トレジャーアイランド

海に沈んでゆく宝島に、冒険者がたどりつき、モンスター襲撃をかわしながら、頂上に到達するゲームです。新方式、X字レバーの操作によるニュータイプのゲームです。

★スタンダード ★ジグザグ ★ワンウェイ ★セパレート

DETO CASSETTE SYSTEM 新時代のTVゲーム

**LUCKY POKER**  
★ラッキーポーカー★

ファイブポーカーとセブンポーカーの2種類が楽しめる本場ラスベガスのムードいっぱいのゲームです。

**Explorer**  
エクスプローラ

宇宙空間に浮かぶ要塞の中を超スピードで突き進み、敵宇宙船を撃破する立体感溢れるゲームです。

近日発売予定

豊かさを演出する、電子技術の

**DETO データイスト** 株式会社

本社:〒171 東京都豊島区南池袋3-9-5 電話(03)988-2571(代)  
名古屋営業所:〒464 名古屋市千種区春岡通り6-28 電話(052)762-5222  
福岡営業所:〒816 福岡市博多区東光寺町1-2-2 前田ビル 電話(092)474-0120  
DATA EAST INC. SANTA CLARA CA 95050 U.S.A.  
株式会社デコ・札幌 〒064 札幌市中央区南二十一条西十二丁目879-15 ☎(011)562-2451(代)

**PRO-BILLIARDS**  
プロビリヤード

男はプロフェッショナルなゲームに酔いしれる

傾めく煙、はじける玉音、異のゲームがやって来た、スピード感あふれるボールの動き、5つのハイテクで、アダルトなイメージを再現、1台で3種類のゲームにチャレンジ、ビリヤードのプロをめざす本格派マシーン

**スヌーカー**  
世界選手権の規定をビデオゲームにそのまま再現! 高度なテクニックが要求される英国式のポケットビリヤード。

**ストレート・プール**  
仲間同士で、またコンピューターを対戦相手に……気軽に楽しめるハスラー気分、もちろん押玉・引玉・ひねりの技も自由自在。

**ナイン・ボール**  
チャンピオンレベルのハイローなゲーム、一流ハスラーの妙技が画面に展開、手に汗を握るスリルの連続。

**FANTASY** ファンタジー

シェリーを救え!! バルーン・チェイサー

美女がさらわれた! メルヘンの世界をさまよいつながり追いかけるトム。豊かな音楽と手に汗を握る場面展開。頭脳とテクニックを駆使して、ハッピーエンドのゴールをめざす、追跡ゲームの決定版。

**SNK** 株式会社 新日本企画

〒530 大阪市北区西天満6丁目1番2号 千代田ビル別館5階  
TEL. (06)365-6621(代) TELEX. 5236785 SNKCO J

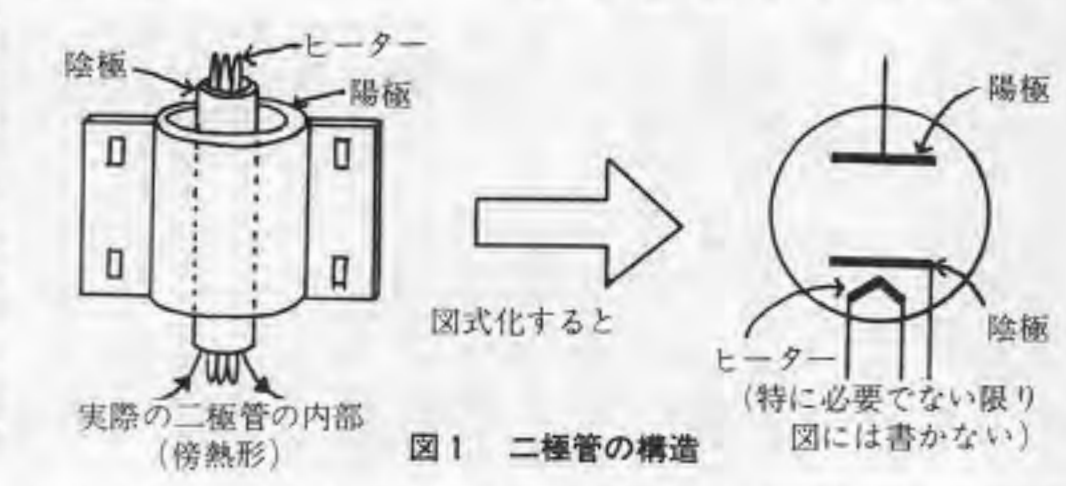
SNK サービス (0729) 65-0 5 3 3  
東京支店 (03) 866-6 1 7 5  
仙台支店 (0222) 75-6071-3  
福岡支店 (092) 471-8612-3  
札幌支店 (01752) 2-7 7 8 0

オペレーターのための **電気の世界** ABCからマイコンまで 連載第7回

**真空管が生んだ整流・増幅作用**

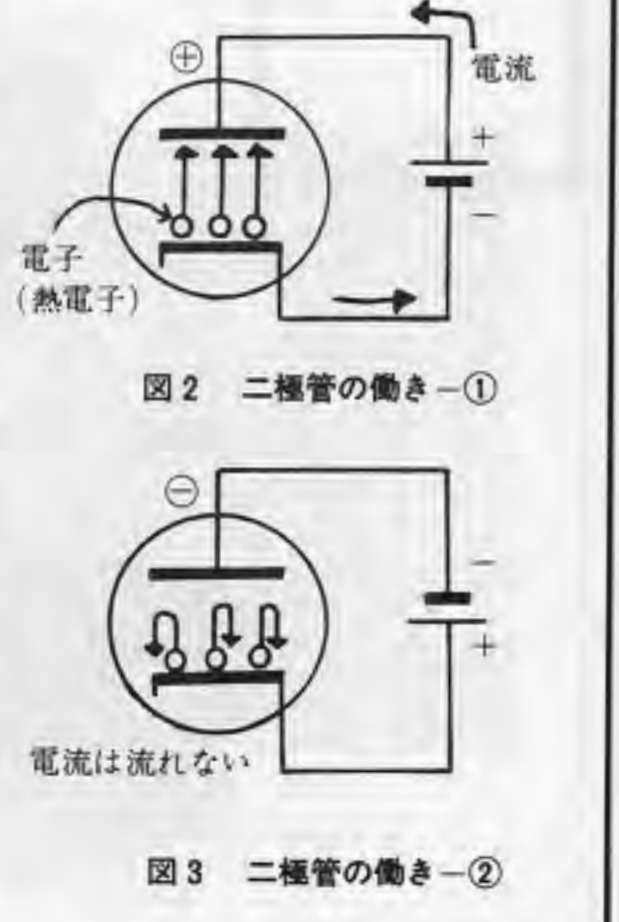
電波を使った通信が本格的に始まったのは、真空管が登場してからのことである。この真空管の発明は、電気の歴史にたいへん重要な役割を果たしている。電気の発明・受信にもこの性質が欠くことができないものであるから、真空管の重要性は、果して役割の重要なものであることながら、回路の素子の性質を理解するうえで、真空管は最も重要な素子の一つである。その素子の一つである。真空管がいつの間にか、電気の中心に、電気の世界を見て行きたい。

ある温度以上に熱くなる。この運動エネルギーは、自由電子を引きよめようとする金属の表面の力を超えてしまつて、金属の外に電子が飛び出してしまふ。この現象を熱電子放射と呼んでいる。真空管の場合も、この熱電子放射によって、陰極から陽極へ電子が流れる。



まず個々の真空管の性質を知る前に、真空管全体について考えてみる。真空管にはいくつかの種類があり、管の内部に埋め込まれている電極の数によって、二極管、三極管、五極管などの呼び名がある。

真空管の内部では、陰極と呼ばれる電極から電子が飛び出し、真空中を移動して陽極と呼ばれる電極にたどりつく。しかし、自由電子の運動が盛んになるためには、陰極を加熱するようになつていなければならない。そして、金属が

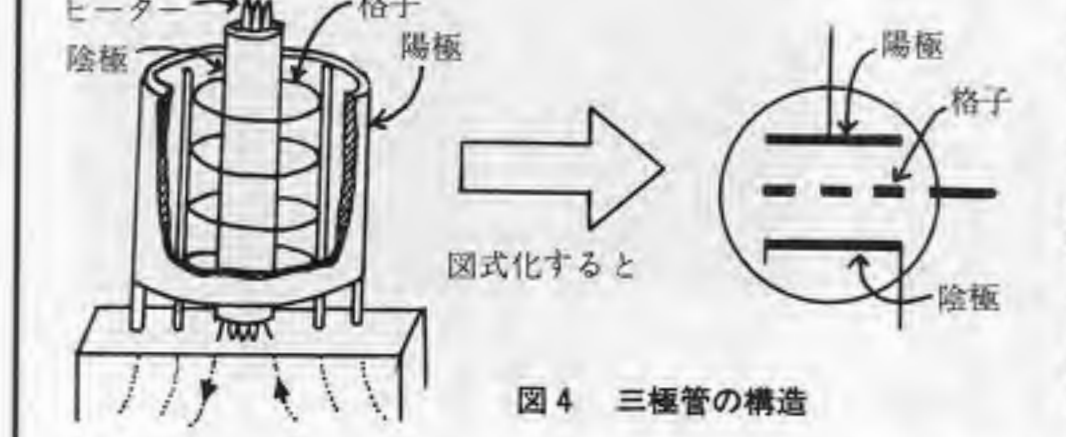


金属を熱する方法に二種類のの方法がある。一つは、陰極そのものをフィラメント状にして直接加熱する。もう一つは陰極のすぐ側に別の電熱線ヒーターをつけ、この熱で陰極の電子を熱電子放射させる傍熱形と呼ばれるものがある。それによって、真空管の使い分けがなされている。

図1は二極管の構造を示している。陰極は直熱形あるいは傍熱形で加熱されている。自由電子は、陰極から陽極の表面に飛び出している状態になっている。このままでは、何の変化も起こらない。そこで、陰極と陽極の間に適当な電圧をかけてみる。

2極管は一方方向しか電子を通さず整流する

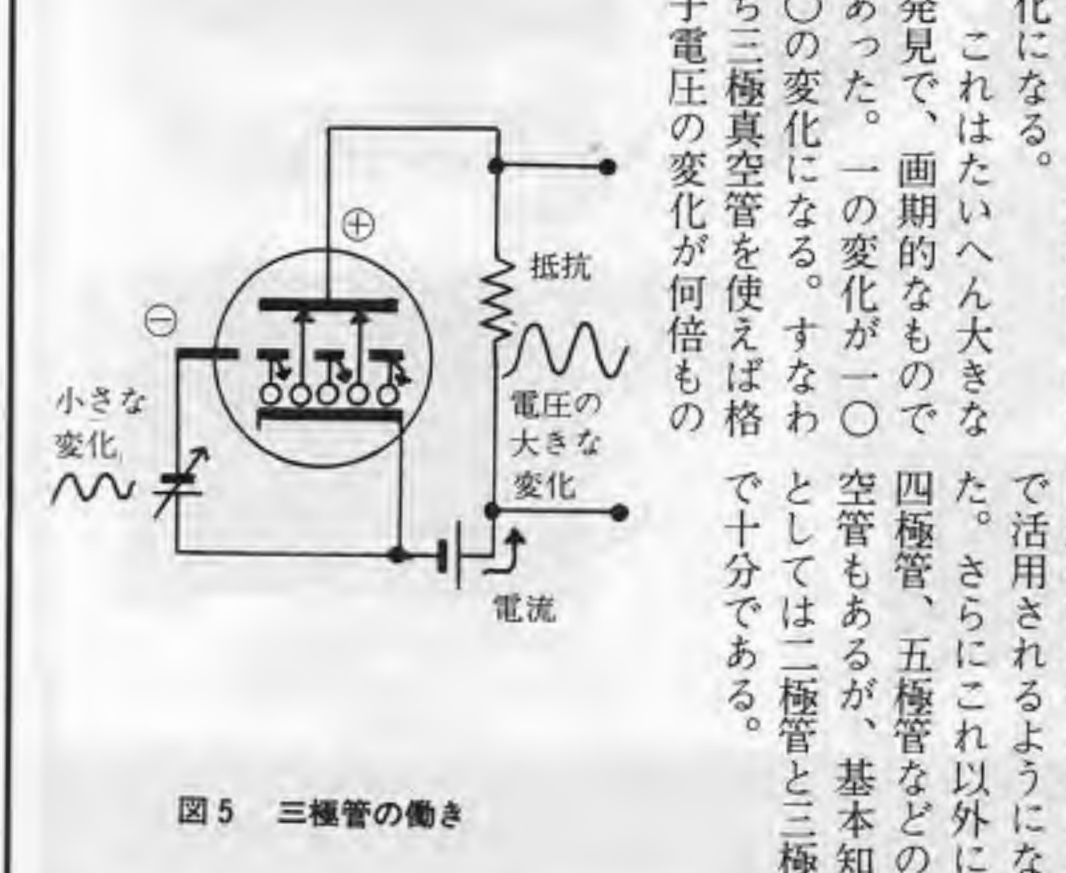
たとえば図2のように、電圧が高くなる(プラス)になるようにすると、陰極から陽極へ電子が流れることになる。この流れの方向と電子の流れの方向が逆だということになる。これは、金属の性質で、自由電子が移動する方向と電圧の向きが逆であるからである。



格子を加えた3極管が「増幅」作用を生んだ

では、二極管はどんな作用を持っているのだろうか。図4が三極管の構造を示している。二極管と違って、この三極管には、陰極と陽極の間に格子と呼ばれるもう一つの電極がある。この格子の電圧を、陰極の電圧と同じにすれば、三極管は二極管と同じ働きをする。しかし、陰極に比べて格子の方が電圧が低い(マイナス)になるようにすると、三極管は、二極管よりも増幅作用が大きい。

図5 三極管の働き



DETO CASSETTE SYSTEM 新時代のTVゲーム



★コングに連れ去られたレディを救いに工事中のビルを駆けのぼります。

ドンキーコング

DONKEY KONG



テーブルタイプ



スモールアップライトタイプ



第1画面(スロープ) タルの落ちてくる方向に注意してはしごをのぼります。



アップライトタイプ

- 工事現場のシチュエーションでたわむれる愉快なコングのキャラクター。
●次々と展開する場面を時間内にクリアし、コングを上段へ追いつめます。
●ハンマーを持ってアタックする気分は爽快です。高得点にもなります。
●ジャンプボタンとコントローラーのハイテクで今までにないスリルを味わえます。
●ユニークな効果音はゲームの雰囲気を一層盛りあげます。

任天堂レジャーシステム株式会社 NINTENDO LEISURE SYSTEM CO., LTD. 1-22, KANDASUDA-CHO CHIYODA-KU TOKYO 101 JAPAN

壁ぎわを活かす

ラパタイプ

省スペースを実現した新たな魅力……

ハーフサイズテーブル



意匠登録済み

14インチカラーモニター使用 W・560mm D・480mm H・600~700mm(調整可) 重量 36kg



意匠登録済み 20インチカラーモニター使用

W・600mm D・700mm H・1100mm(調整可)

お好みの基板で 組み込みします…

- ボージャー (ターカン製)
プロゴルフ (タータイスト製)
五目ならべ (日本物産製)
クイックス (タイトー製)
ボスコニアン (ナムコ製)
ギャラガ (ナムコ製)
ジャンプバグ (セガ製)

ヒット商品をお手元に TEHKAN 株式会社 株式会社 株式会社 株式会社

TEHKAN INTERNATIONAL CORPORATION

2-1-13 AZUMABASHI, SUMIDA-KU, TOKYO, JAPAN

We supply to the finest distributors in the world market

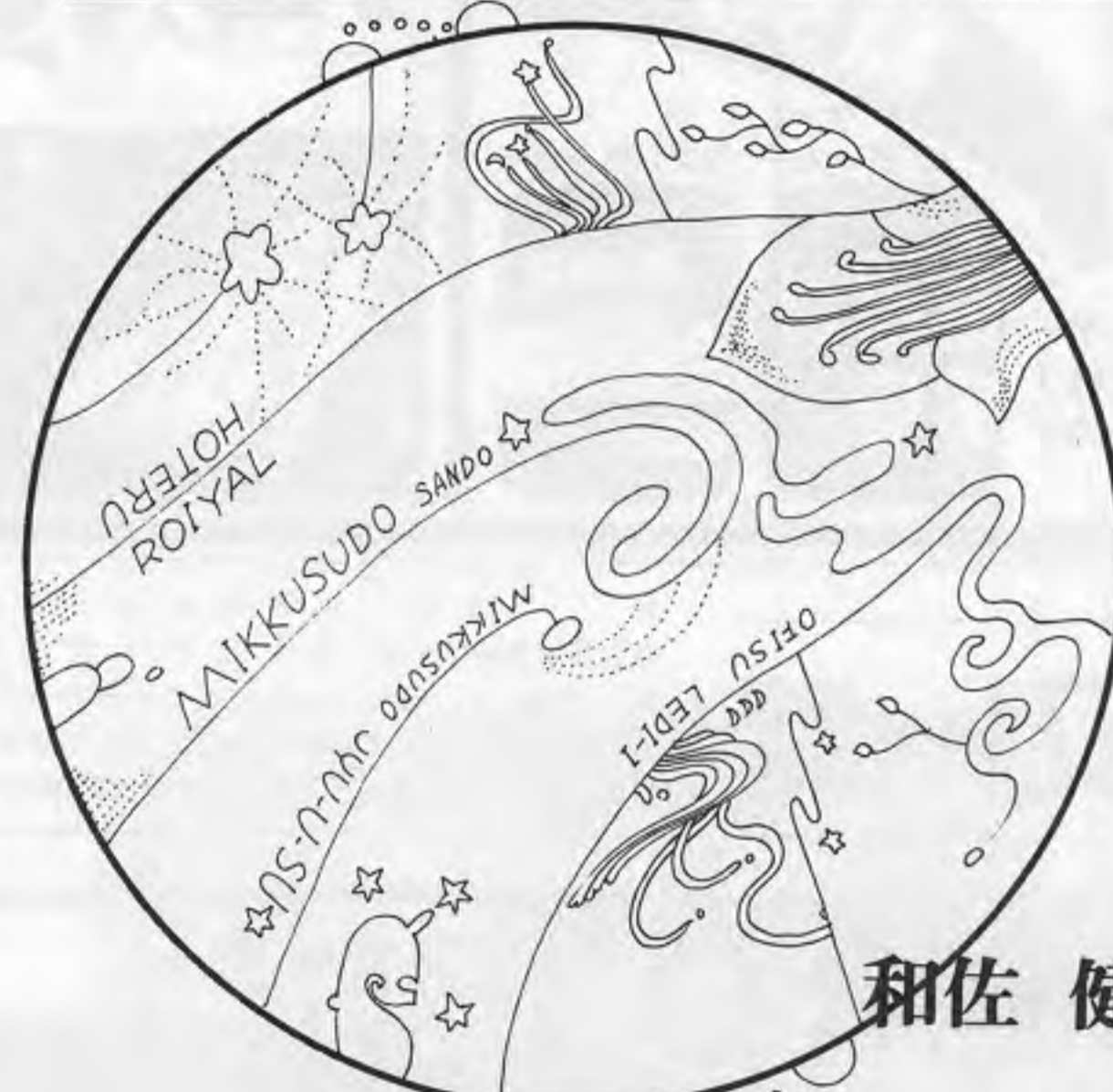
Our products are manufactured with reliability

探偵について(一)

今まで静かだった店内... 三三五とサラリーマンやオフィス・レディが入ってくる。滑稽な和製英語が一方ではいい感じのいい人だ。...

連載小説(9)

朝日のごとく爽やかに



和佐 健吉

「ミックスサンドにしよ」といって、ミックスサンドにしよう。ミックスサンド、ミックスサンド、ミックスサンド。...

「今日はもう駄目のようだ」と、淳介は件の若い女性の存在には気鬱りなものを残しながら、よくよくの残りを残した。...

YOKOHAMA COIN CO., LTD.

3-41 wakaba-cho, naka-ku, YOKOHAMA TEL (045) 252-5248

DIXIELAND

NEW 発売中 電取付き



▽91-10658

BONUS LINE

MODEL 902-5

NEW 発売中 電取付き



▽91-9837

SUPER CONTINENTAL

MODEL 891-1 (NEW)

NEW 発売中 電取付き



▽91-9837



# ジャンケンゲーム

### あのジャンケンゲームにニュータイプ登場!

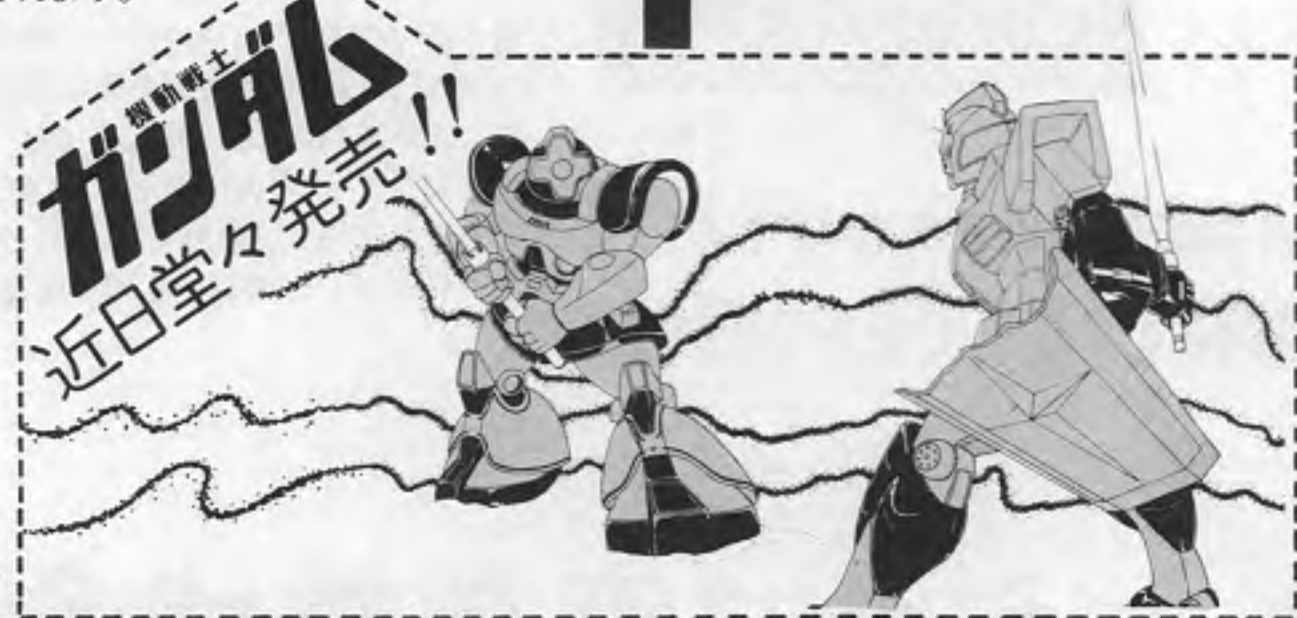
君はコンピューターに勝てるか?

- 1ゲーム10円、20円切替式。
- 25¢メダル両用タイプ。
- 10円玉、又はメダルを投入し(9枚までOK)スタートボタンを押して下さい。
- コンピューター側のランプが点滅し「**グー**」「**チョキ**」「**パー**」のいずれかに止まります。
- 次に自動的にプレイヤー側の1回戦のランプが点滅するのでストップボタンを押して下さい。
- プレイヤーが勝つと2回戦がスタートします。以後同様に勝ち抜いて6回戦までプレイできます。
- プレイヤーが勝っている場合、次の対戦をやめてアウトボタンを押すとメダルが払い出されます。



- 配当率
- 1回戦...2倍 2回戦...4倍 3回戦...10倍
  - 4回戦...20倍 5回戦...50倍 6回戦...100倍

- 仕様
- 全高1,460mm ●奥行390mm ●全幅580mm
  - 〒91-14129



本社 大阪府豊中市庄内米町2丁目11番1号  
TEL(06)334-0332  
貿易部 大阪市北区梅田1丁目11番4号 1200号  
TEL(06)345-2456 TELEX5233186

# THE DAILY CIRQUE

### ロケーションのチャンピオン・マシン!

- 1ゲーム10円、20円切替式。
- 25¢メダル両用タイプ
- 10円硬貨又は、メダルを1枚投入後、好みの番号の押しボタンを押して、スタートボタンを押して下さい。
- 回転盤に番号が当れば、その枚数のメダルが出ます。
- 各番号は4枚まで投入でき、当れば投入メダル数の倍数になります。

比類のない信頼性、完璧なペイアウト調整は長年の経験と実績によって初めて可能になりました。



- 仕様
- 全高1,460mm ●奥行390mm ●全幅580mm
  - 〒91-14129

メダルゲーム機の設定運営につきましては「メダルゲーム場運営基準」を守ってご使用下さい。

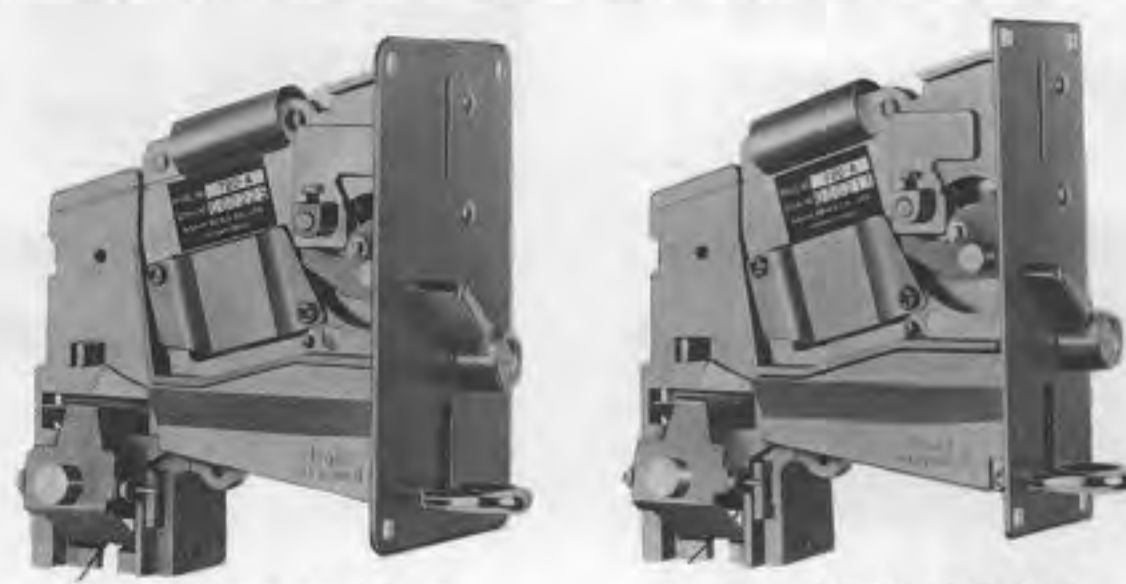
# 実績のメカニズム コインセレクター

## ミニホッパー CAH-1



英国コインコントロール社と旭精工が永年の技術と経験から作りあげた最も小型で確実な機構に最大の収納容量をもつミニホッパー

- ＜仕様＞
- 最大収納数：100円硬貨の場合.....1500枚
  - 10円硬貨の場合.....1300枚
  - 25セントサイズメダル...1200枚
  - 硬貨払い出し：1分間(50Hz).....220枚
  - (60Hz).....280枚
  - カウントリミット：マイクロスイッチ付
  - モーター：定格1時間 50Hz 100V 90W (ファン付) 60Hz 100V 100W
  - 50Hz 24V 44W
  - 60Hz 24V 48W
  - サーマルプロテクター内蔵瞬間停止装置及び冷却ファン付
  - 使用可能径：17.5φ~27.0φ



NEW MODEL 720-A NEW MODEL 720-A/F37

## 不良貨問題を一挙に解決

(改良五円玉、擬似硬貨) 従来のセレクターとの取替えは簡単にできます。

コインセレクターによるロケーション管理!!

- ◎コインセレクター 900/F36 900/F37(トータライザー付)
- 10円用・100円用、1コイン~4コイン切替えがワンタッチでできます。
- 数量の多少にかかわらずご一報下されればお送りします

### 謹告

印刷券社製を御愛顧賜り誠にありがとうございます。当社の製は、その全機種にわたり全体および各部の機構につき、特許、実用新案、意匠等を申請しており、その一部は、既に登録および公開され、工業所有権によって保護されております。

新案第129583号(実公第93-51759号) によって保護されているものであり、これと同じ構造のコピー品を正当な権利もなしに製造販売し、または、購入使用した者に対しては、上記出願に係る発明者または出願人として法に基づき補償金を請求し、また法に基づき使用を差し止められることにもなりますのでかかるコピー品の購入使用をなさらぬよう警告致します。

昭和56年6月 代表取締役 安部 寛

信頼と技術のふれあい

## Asahi 旭精工株式会社

本社/東京都港区南青山2-24-15青山タワービル2F ☎03(401)6181 営業所/東京都台東区亀泉3-7-3 〒110 ☎03(876)3405

●詳細は本社または、営業所宛にカタログをご請求下さい。



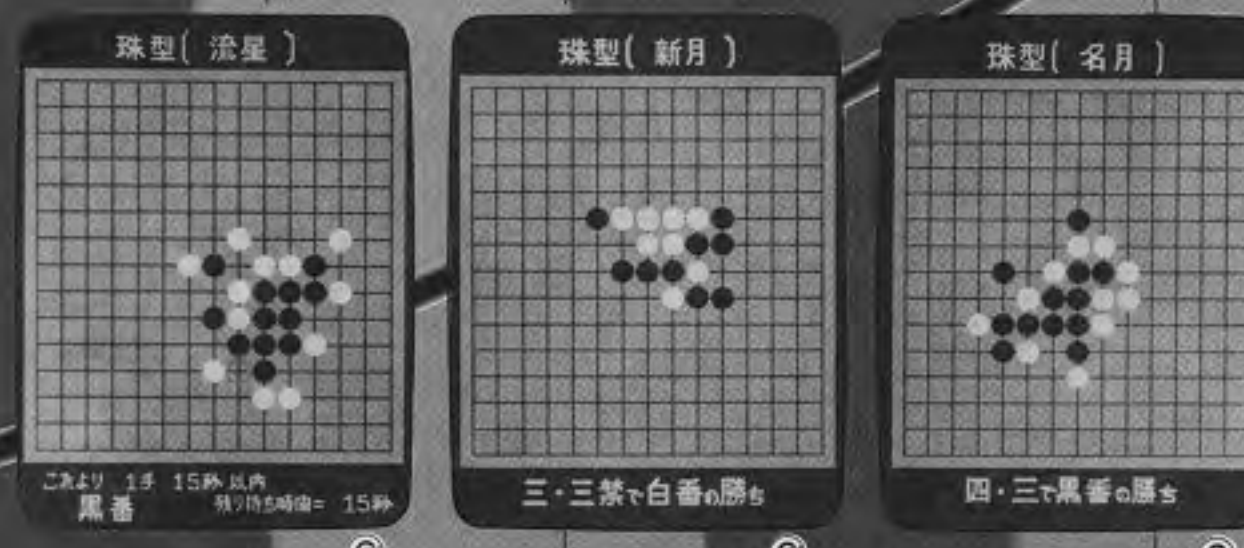
Nichibutsu TM

## 読みくらべのダイゴ味、君の必勝法は?

# 五目ならべ

れんじゆ 連珠

オッ、やって見るか、生まれ変わって...ビデオで登場!



監修 社団法人・日本連珠社 指導 八段 坂田吾朗



14インチテーブル型 ¥95-1836

- 2目自動的に置かれ3目よりスタートします。
- 持ち時間が過ぎると一手15秒以内に打たないと時間切れで1敗になります。
- 持ち石一局40個/石を全部打っても勝敗がつかないと引き分け。
- 3敗するとゲームオーバー。
- 引き分けも1敗とみなされます。



## Nichibutsu 日本物産株式会社

本社 大阪市北区天神橋1丁目12番9号 TEL.(06) 353-5211(代) 〒530 TELEX 523-6891 NCBCOL J

東京営業所 東京都中央区日本橋小舟町1番地8号 ☎(03) 664-5271(代) 〒103  
 広島営業所 広島市京橋町2丁目6番地 日物ビル ☎(082) 64-4531(代) 〒730  
 奈良営業所 奈良市大宮町3丁目4番25号 やまとビル3F ☎(0742) 33-6311(代) 〒630  
 札幌営業所 札幌市東区中の島1条7丁目9-1 もみぢマンション ☎(011) 824-2571(代) 〒062  
 仙台営業所 仙台市本町2丁目14番21号 昭南ビル1F ☎(022) 65-5571(代) 〒980  
 京都営業所 京都府久世郡久美山町大字市田小手新築1-2-1 ☎(0774) 44-6262(代) 〒613  
 横二子ブロン州 福岡市博多区博多駅前4-4-17 ヤマワビル1F ☎(092) 472-7221(代) 〒812  
 南物産システム 東京都中央区日本橋小舟町1番地8号 ☎(03) 664-6774(代) 〒103  
 NICHIBUTSU U.S.A. CORP. 15477 SO. BROADWAY, GARDENA, CALIFORNIA 90248 U.S.A. TEL. 213-320-5855  
 TELEX 910346952 NCBT USA  
 NICHIBUTSU U.K. LTD. 999 WOLVERHAMPTON RD. OLBURY, WEST MIDLANDS, B694R U.K. TEL. 021544-4299  
 TELEX 335949 NICHUK G  
 NICHIBUTSU EUROPE GMBH PAUL-ERLICH-STRASS 17 D-6074 RODERMARK GERMANY TEL. 06074/300-38/39  
 TELEX 4197717 NIED. D.



Overseas Readers Column

VIDEO GAME MANUFACTURERS

The list below has in order, from the top: Name of company / Address of head office / Phone number / International telex number / Name of representative / Person in charge of sales or exports / Latest original products.

Those in the Arcade Category and Gaming Category are listed separately. In the case of companies appearing in both categories, only their names and products are given in the other category's list.

Main video games distributors, and supplies of related parts are also listed.

ARCADE CATEGORY

DATA EAST CORPORATION
3-9-5, Minami-Ikebukuro, Toshima-ku, Tokyo 171
(03)988-2571
Telex: J 29498 DATAEAS
T. Fukuda . . . . . president
(Deco Cassette system: Pro Golf, The Deco Kid, Treasure Island)

HOEI CORP.
6-2-18, Honcho, Tanashi, Tokyo 188
(0424)67-2111
Telex: 282-2377 HOEI J
K. Matsuda . . . . . president
(Jump Bug.)

IREM CORP.
Osaka Kokusai Bldg., 2-30, Azuchimachi, Higashi-ku, Osaka 541
(06)264-1391
Telex: J 63074
K. Tsujimoto . . . . . president
(Demoneye-X, Red Alert)

JAPAN LEISURE CO., LTD.
2-10-5, Ohashi, Meguro-ku, Tokyo 153
(03)465-8221
Telex: JALECO J 27891
Y. Kanazawa . . . . . president
O. Asari . . . . . export manager
(Naughty Boy)

KONAMI INDUSTRY CO., LTD.
2-11-1, Sakaemachi, Syonai, Toyonaka-shi, Osaka 561
(06)334-0322
Foreign Trade Department Office
1-11-4, Umeda, Kita-ku, Osaka 530
(06)345-2456
Telex: 523-3186 KONAMI J
K. Kozuki . . . . . president
Y. Nakama . . . . . managing director
K. Ichiki . . . . . export manager
(Scramble, Frogger, Video Hustler, Strategy X, Tutankham, Amidar, Guttang)

KURAL LTD.
2-15-19, Hizaure, Asaka-shi, Saitama Pref. 351
(0484)64-7222
I. Ariga . . . . . president
(Crush Roller),

KYOWA SANGYO CORP.
3-18-10, Aoba-dai, Meguro-ku, Tokyo 153
(03)496-1906
Telex: J 27881
A. Sato . . . . . president

LOGITEC CO., LTD.
3236-1, Kameino, Fuzisawa-shi, Kanagawa Pref. 252
(0466)81-8811
A. Nakagawa . . . . . president
(Super Golf, Astro Gatter)

NAMCO LTD.
Asahi Bldg, 5-38-3, Kamata, Ota-ku, Tokyo 144
(03)736-1211
Telex: 246-8521
M. Nakamura . . . . . president
H. Nakajima . . . . . international marketing director
S. Yamada . . . . . domestic marketing director
(Pac-man, Rally-X, Galaxian, Galaga, Bosconian)

NIHON BUSSAN (NICHIBUTSU) CO., LTD.
1-12-9, Tenjinbashi, Kita-ku, Osaka 530
(06)353-5211

Telex: 523-6891 NCB COL J
S. Torii . . . . . president
K. Shimizu . . . . . export manager
(Moon Gresta, Crazy Climber, Frisky Tom)

NINTENDO LEISURE SYSTEM CO., LTD.
1-22, Kanda-Suda, Chiyoda-ku, Tokyo 101
(03)254-1647
Telex: 2225144 NINTOK J
H. Yamauchi . . . . . president
S. Todorii . . . . . export manager
(Donkey Kong)

NOMA ENTERPRISES CO., LTD.
5-12-4, Shiba, Minato-ku, Tokyo 108
(03)451-3078
Telex: 25846 NOMA J
T. Noma . . . . . president
R. Furuta . . . . . export manager
(Tri Pool)

OMORI ELECTRIC CO., LTD.
3-3-2, Inadaira, Musashi-Murayama-shi, Tokyo 190-12
(0425)60-3121
Telex: 2842326 OMORI J
K. Omori . . . . . president
E. Murakami . . . . . sales manager
(The Shogun, Sky Base)

ORCA CORP.
Meguro Nishiguchi Bldg., 2-24-12, Kamiosaki, Shinagawa-ku, Tokyo 141
(03)494-7761
Telex: 24-66534 ORCA J
S. Okamoto . . . . . president
(River Patrol)

SAMMY INDUSTRIAL CO., LTD.
1-15-1, Higashi Ikebukuro, Toshima-ku, Tokyo 170
(03)986-8911
Telex: 272-3345
H. Satomi . . . . . president

SANRITSU ELECTRONICS CO., LTD.
2-6-23, Chiyoda, Sagami-hara-shi, Kanagawa Pref. 229
(0427)52-7701
Y. Akutsu . . . . . president
T. Komatsuzaki . . . . . managing director
(Ron, Marmaid)

SEGA ENTERPRISES LTD.
1-2-12, Haneda, Ohta-ku, Tokyo 144
(03)742-3171
Telex: J 22357 SEGASTAR
D. Rosen . . . . . president
H. Nakayama . . . . . executive vice president
M. Murakami . . . . . export marketing manager
(Astro Blaster, Space Odyssey, Space Fury, Zaxxon, Turbo, 005)

SHIN NIHON KIKAKU (SNK) CO., LTD.
Chiyoda Bldg., Bekkan, 6-1-2, Nishitenma, Kita-ku, Osaka 530
(06)365-6621
Telex: 523-6785 SNKCO J
E. Kawasaka . . . . . president
T. Yasuki . . . . . export manager
(Fantasy, Vanguard, Satan of Saturn)

SHOEI CO., LTD.
4-3-9, Tenjin, Fuchu-shi, Tokyo 183
(0423)66-2664
Telex: 2832-548 SHOEI J
K. Tada . . . . . president
(Streaking, Dark Horse)

SIGMA ENTERPRISES, INC.
Daini Fiji Bldg., 13-11, Udagawa, Shibuya-ku, Tokyo 150
(03)496-5221
Telex: 0242-2266 SIGMA J
K. Manabe . . . . . president
T. Hagiwara . . . . . executive vice president
(Launcher Z, Spiders, New York New York, Red Tank)

SUN ELECTRONICS CORP.
103, Mizuho, Kochino, Konan-shi, Aichi Pref 483
(0587)55-2201
Telex: J 4573-187 SUNELC
M. Maeda . . . . . president
(Funky Fish, Route 16)

TAITO CORP.
2-5-3, Hirakawa, Chiyoda-ku, Tokyo 102
(03)264-8611
Telex: 22931 EPTRA J
M. Kogan . . . . . president
A. Nakanishi . . . . . managing director
H. Takashima . . . . . export manager
(Oix, Space Seeker, Space Cruiser, Frog & Spiders, Fitter, Grand Champion, Space Invaders)

TEHKAN INTERNATIONAL CORP.
2-1-13, Azuma-bashi, Sumida-ku,

Tokyo 130
(03)624-3101
Telex: 27174 TEHKAN J
T. Kakiyama . . . . . president
N. Osada . . . . . director of overseas department
K. Nakata . . . . . manager of overseas department
(Voyager, Pleiades)

UNI ENTERPRISE CO., LTD.
1-10-12, Wakabayashi, Sendai city, 982
(0222)86-9611
Telex: 852821-UJPCOL J
Cable Add. SENDAI "UEP"
Tokyo Branch
3-24-3 Umemura Bldg. 5F Yoyogi Shibuya-ku, Tokyo 151
(03)370-0331
International Telefax No. (J) 81-3-370-2071
Y. Tamate . . . . . president
O. Watanabe . . . . . Asst. Mngnr./ Ovs Dpt
H. Nishihara . . . . . Ovs Dpt
K. Yamashita . . . . . Shipping Mngnr./ Ovs Dpt
(Beam Shock)

UNIVERSAL CO., LTD.
1-7-7, Horidome, Nihonbashi, Chuo-ku, Tokyo 103
(03)661-0330
Telex: 27348 J
K. Okada . . . . . president
Y. Nakayama . . . . . export manager
(Lady Bug, Snap Jack, Space Panic)

GAMING CATEGORY

BONANZA ENTERPRISES LTD.
Azuma Bldg., 7-1, Honcho, Naka-ku, Yokohama, Kanagawa Pref. 231
(045) 212-1890
Telex: 3823764 KACLEX J
J47901 WIKIWIKI
K. Chiba . . . . . president
Y. Kashiwagi . . . . . engineer director
Clarence Cheng . . . . . export manager
(Diamond Porker, Golden Poker, Mini-Boy)

CORONA CO., LTD.
3-17-10, Tarumi-cho, Suita-shi, Osaka 564
(06)338-0051
Telex: 523-3503 CRN J
S. Sasaki . . . . . president
(Winners Circle)

DATA EAST CORP.
(Ocean To Ocean, Lucky Porker)

FUJI STAR CO., LTD.
3-2, Kinuya, Minami-ku, Osaka 542
(06)245-8841
I. Tanaka . . . . . president
(Derby Grand Prix)

HOEI SANGYO CO., LTD.
(Compu Porker)

IREM CORP.
(Fever Mahjong, Pay-out Mahjong)

JAPAN LEISURE CO., LTD.
(Royal Derby, Royal Porker III, Compu Porker)

LOGITEC CO., LTD.
(Multi Boonus, Black Jack)

NIHON LEISURE DEVELOPMENT CO., LTD.
3-10-5, Higashi-nakajima, Higashi-yodogawa-

H. Abe . . . . . president

ESCO TRADING CO., INC.
3-5-16, Mita, Minato-ku, Tokyo 108
(03)455-6511
Telex: J 27181 ESCOFE
K. Mori . . . . . president

KAWAKUSU CO., LTD.
2-34, Kawamata, Higashi-Osaka-shi, Osaka 577
(06)787-1881
S. Kawakusu . . . . . president

LEISURETRON INDUSTRIES CO., LTD.
Ohtake Bldg., 2-26-30, Miyasaka, Setagaya-ku, Tokyo 156
(03) 425-0844
Telex: 2427003 LETRON J
Y. Tsubokawa . . . . . president

SANWA ELECTRONICS CO., LTD.
25 Sankyo Bldg. 1002, 1-48-10, Higashi-Ikebukuro, Toshima-ku, Tokyo 170
(03)982-8166
Telex: 2723073 SANELE J
T. Saito . . . . . president

ASAHI SEIKO CO., LTD.
2-24-15, Minami-Aoyama, Minato-ku, Tokyo 107
(03)401-6181
Telex: 27417 HIRO J

DISTRIBUTORS

SUPPLIERS OF PARTS

新発売 ダイヤモンド・ポーカー



TVポーカー、ゴールデンポーカーを放ったポナンザがその実績をふまえてポーカーファンに贈る最高級品

セブンカード



▽95-1878 ポナンザ製

★アーダック社製紙幣識別機単体販売★

ARDAC BILL ACCEPTOR

カラーTVポーカー + 連続大小ゲーム



DOUBLE UP



- ベアアウトなし(クレジットのみ)
●倍率(2~1000)は毎回画面に表示
●1回最高10枚ぶんのBET ON
●ダブルアップ(大小ゲーム)は勝っているかぎり連続して挑戦できます
●クレジットへのレート切替装置付

▽95-1878

千円札受入れ、収納装置つき!!

ミクマ産業株式会社

大阪市都島区東野田町4-4-3 TEL (06)354-0223(代)

以上のメダルゲーム機の設置運営につきましては「メダルゲーム場運営基準」を守ってご使用下さい。

魅力あるネクストゲームつき

コンチネンタルポーカー

▽95-1775(大平技研)



スーパー・エイト

▽91-23356(高砂電器)



特選された製品を

ラインアップ!!



回転盤式の決定版

ダークハウス

▽91-15535



カラーポーカーの決定版

ゴールデンポーカー

▽95-1878(ポナンザ)

ダブルアップゲームができる

ロイヤルマージャン

▽95-1836(日本物産)



ミニボーイ

▽95-2284(ポナンザ)



メダルゲーム機の設置運営につきましては「メダルゲーム場運営基準」を守ってご使用下さい。



株式会社



大阪市浪速区恵美須西3-3-36

☎ (06)643-3857(大代表)

東京支店 東京都中央区新川1-18-7

沖繩支店

沖繩ベンドジャパン/沖繩県宜野湾市大山436 ☎(09889)7-3333

Telex

5267710 VEND JPJ

☎(03)553-8293(代)



スキーシーズン到来とともに、インカム急上昇中!!

TAITO

ALPINE

SKI



アルペン・スキー

●コントロール・レバーで、スノーモービルや初心者・障害物に触れない様にながらスキーをしようずに操作して得点を競うゲームです。

●スキーのダイゴミであるグレンテコース、スラロームコース、ジャンプなど、全ての競技が満喫していただけます。

●滑降の時の雪を切るエッジの音や、ゲーム中に流れる軽快なサウンドは、プレイヤーを白銀の世界に導きます。

●ジャンプ・プレーは、画面上部のレーダーにより、ジャンツェから飛び上る瞬間にタイミングよくボタンを押すと、飛距離によりボーナス得点が加算されて行きます。



HAUNTED HOUSE

ホーンテッド・ハウス

プレーフィールドが3段になっており、ボールが中段から下段、上段から下段へと移動するつどボーナス倍率が上がるゴットリーブの最新型フリックパー。

近日常入荷



株式会社 タイトー TAITO CORPORATION



アミューズメント・マシンの製造・輸出入・販売・賃貸/屋内外レジャー施設の企画・設計・施工・運営サービス

英文版業界ニュース

Overseas Readers Column

"Donkey Kong" No.1 Of '81

- Game Machine's Survey Of "The Year's Best Three AM Machines" -

Game Machine magazine has yearly conducted a survey of "The Year's Best Three AM Machines". According to the results of the 1981 survey, Nintendo's "Donkey Kong" was the top video game earner for the year.

Conducted at the end of every year, the survey consists of a questionnaire sent to operators across Japan who are questioned as to "the top three AM machine money earners for the past year". These operators are requested to reply in three categories - video game machines, arcade game machines other than video game machines, and kiddie rides. The latest survey resulted in 129 effective responses.

In the category of video games for which there were the most responses, the following rankings resulted:

- 1. Donkey Kong (Nintendo)
2. Junputer (Sanritsu)
3. Pro Golf (Data East)
4. Pac-Man (Namco)
5. Qix (Taito)
6. Galaga (Namco)
7. Bosconian (Namco)
8. Crazy Climber (Nichibutsu)
9. Crush Roller (Kural)
10. Grand Champion (Taito)
11. River Patrol (Orca)
12. Frogger (Sega/Konami)
13. Tele-Jan (Data East)
14. Scramble (Konami)
14. Jump Bug (Hoei)
14. Count-Mahjong (Nichibutsu)
14. Space Panic (Universal)
18. Defender (Taito/Williams)
18. Turbo (Sega)
18. Galaxian (Namco)

popular, ranking as noted, first last year. The preceding bests were "Space Invader" for '78 and '79 - two years in a row - and "Pac-Man" in '80.

Sanritsu's "Junputer" ranked No. 2, is a video game version of Mahjong, a favorite game of many Japanese business men. Mahjong is usually played by four players, but "Junputer" is a man-to-computer game, thus its popularity. (Mahjong is a popular game in Japan and it may be hard for foreign readers to understand.) "Tele-Jan" of Data East and "Count-Mahjong" of Nichibutsu (as noted on list) are in the same category.

Data East's "Pro Golf" was the biggest hit for that company, since they unveiled their cassette system. Since the summer of 1980, "Pac-Man" has continued to be a stable earner,

and in 1981 or the second year of sales, it has continued to remain popular. In addition to the two hits "Galaxian" and "Pac-Man", Namco also successfully marketed games like "Galaga" and "Bosconian" in 1981, maintaining its position as the trade leader.

"QIX" is a new-type game originally hit on by Taito America, a subsidiary of Taito, and has been under continuing development by Taito since November 1981 when development efforts were transferred to the parent Taito. Coupled with the unique game concept and remarkably attractive features, "QIX" is gradually becoming popular. Taito demonstrated its in-depth R & D competence by the video driving game success "Grand Champion". At present, in the area of video

driving games, Taito (with its "Grand Champion") is sharply competing with Sega Enterprises' "Monaco GP" and "Turbo".

Nichibutsu's "Crazy Climber" which was in vogue in December 1980 continued to remain popular throughout 1981. In September 1981, Nichibutsu released "Frisky Tom", but it failed to make a hit, due probably to its difficult game features.

Kural's "Crush Roller" is a video game developed by a group specializing in game R & D - not manufacturer developed. It was released in August 1981 in the form of a PC board and has remained popular since then. "River Patrol" is another similar example. These new games have been available on the market as "new products" with only a PC board plus manual.

The above ranking shows that the new products released by Konami Industry since January 1981 have been recognized as being "not so bad". This, however, seems to be greatly attributable to Sega's support.

41 Exhibitors At NAO Expo '82

- Exhibition Hall Space Halved -

The Nihon Amusement Machine Operator's Association (NAO) Amusement Expo '82 will be held on March 1 - 2 at the Hotel Pacific, Shinagawa, Tokyo. In closing the applications for exhibition, Hiroshi Uchida, Chairman of the NAO Show Committee, announced that the original exhibition plan has been reduced. A reduction attributable to the fact that, contrary to NAO's expectations, only 41 companies applied for the 132 booths (each booth measures 2.7 m x 2.7 m). As a result, only one half the assembly hall space will be required and accordingly, the scale of the entire program, including the budget, has been significantly reduced.

Even though the scale has been reduced, this is the first such event in Japan sponsored by NAO and it has attracted wide attention.

Among the 41 companies, the major manufacturers and distributors are as follows: Asahi Engineering Co., Ltd., Asahi Seiko Co., Ltd., Data East Corp., Esco Trading Co., Inc., Hope Corp., Inc., Irem Corp., Japan Leisure Co., Ltd., Kaga Denshi Co., Ltd., Kato Amusement Industry, Kawakusu Co., Ltd., Konami Industry Co., Ltd., Komaya Mfg. Co., Ltd., Kyugo Trading Ltd., Masago Industrial Co., Ltd., Meisho Tokushu Sangyo Co., Ltd., Namco Ltd., Nihon Gorakuki Co., Ltd., Nippo Sangyo Co., Ltd., Omori Electric Co., Ltd., Sanwa Electronics Co., Ltd., Sega Enterprises Ltd., Shinsui Trading Co., Ltd., Sigma Enterprises Inc., SNK Corp., Taito Corp., Takara Kagaku Co., Ltd., Tasko

Co., Ltd., Teikan International Corp., Toyo Gorakuki Co., Ltd., Uni Enterprises Ltd., Yuei Corp.



H. Uchida, President of NAO

The scope of exhibits at the coming Expo covers amusement games such as video games and kiddie rides, and their related equipment and parts.

Konami Enters Electro-toy Market

- Scramble, Frogger, Turtles -

Konami Industry Co. of Tokyo has recently signed an agreement with Japanese and American toy manufacturers, which will signal its entry into the electro-toy market.

Since January last year, Konami has unveiled a variety of innovative video games which have found wide acceptance both in Japan and overseas. Of these games, Konami has decided to produce hand-held electro-toy home versions of "Scramble", "Frogger" and "Turtles". Konami will manufacture the small PC boards for these games and its partners will complete the assembly and distribute them through their own channels.

The hand-held version of "Scram-

ble" will be marketed in March by Tomy Company Inc. of Tokyo in both Japan and overseas. The same version of "Frogger" will be sold in the U.S. by Parker Brothers of New York, a division of General Mills, Inc., this summer. In Japan, it will be sold by Gakken Co., Ltd. of Tokyo. As for "Turtles", Konami will tie up with Entex Industries, Inc. of San Francisco.

Editor: Masumi Akagi
Publisher: Amusement Press, Inc.
9-16, Kamiyamacho, Kita-ku, Osaka, 530 Japan

© 1982 Amusement Press, Inc.

Advertisement for LTI (Leisuretron Industries Co., Ltd.) featuring a large image of a 68000 microprocessor chip and the text 'THE BEST REASON YET TO CHOOSE IT!'.



