

SYMBOLE, CODES UND KLAMOTTEN DER NAZIS

- Was ist Rechtsextremismus?
- Rechtsextreme Subkulturen und Lifestyles
- Symbole und Runen
- Zahlencodes und Abkürzungen
- Kleidung
- Unterstützungsangebote

Rechtsextremismus

- Sammelbegriff für faschistische, neonazistische, deutschnationale Ideologien:
 - ▣ Aggressiver Nationalismus
 - ▣ Ablehnung von Freiheits- und Gleichheitsrechten
 - ▣ Antipluralismus
 - ▣ Ideologie einer homogenen „Volksgemeinschaft“
- Aber: Rechtsextreme Einstellungen auch in der „Mitte“ der Gesellschaft
- Neonazis: Positiver Bezug auf NS-Ideologie, Errichtung eines NS-Führerstaats, völkischer Antisemitismus

Rechtsextreme Subkulturen und Lifestyles



Quelle: DPA



Quelle: Junge Freiheit



Quelle: Screenshot Youtube



Quelle: Agentur für Soziale Perspektiven



Quelle: runtervondermatte.noblogs.org



Quelle: recherche-nord.com

Rechte Erkennungszeichen haben sich verändert

- klassisches „Skinhead“ Outfit (Glatze, Bomberjacke, Springerstiefel) ist inzwischen Randerscheinung

Jugendkulturelle Einflüsse:

- Schwarze Kapuzenpullover
- Windbreaker
- Trendbewusste Kleidung
- Buttons, Stoffbeutel etc.
- Piercings, Tattoos
- Gefärbte Haare

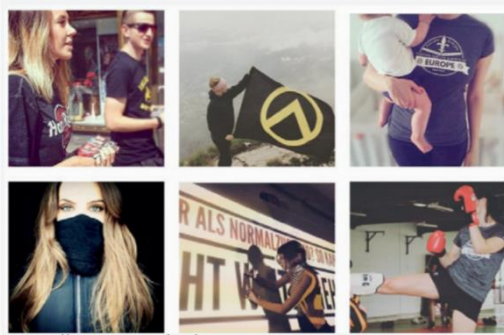


Bild: www.endstation-rechts-bayern.de



Bild: www.lsa-rechtsausen.net

Rechtsextreme Inszenierungen auf Social Media



Quelle: jugendschutz.net



Quelle: belltower.news



Quelle: belltower.news



Quelle: jugendschutz.net



Screenshot Instagram

Symbole und Codes

- ... sind für Außenstehende oft nicht erkennbar, können aber bedrohlich wirken.
- ... sind mehr als nur ein Erkennungszeichen - dienen der Identifikation mit der Szene.
- ... vermitteln ein Gruppengefühl (nach innen) und transportieren eine eindeutige politische Botschaft.



Bild: Screenshot www.ansgararyan.com



Bild: Screenshot www.thorsteinar.de



Bild: Screenshot www.nationales-versandhaus.de

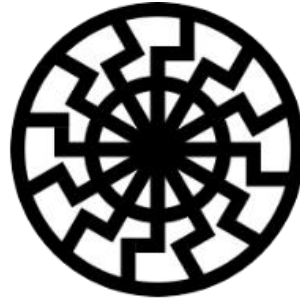


Bild: Screenshot www.phalanx-europa.com

Symbole



Totenkopf der Waffen-SS



Schwarze Sonne



Gaudreieck/Gauwinkel



Zivilabzeichen der SA



Lambda (IB)



Hammer und Schwert

Runen

Teilweise verboten



Wolfsangel / Gibor-Rune



Man-Rune Yr-Rune

Teilweise verboten



Triskele

Keltenkreuz

Hagal-Rune

Tyr-Rune

Odal-Rune

Teilweise verboten



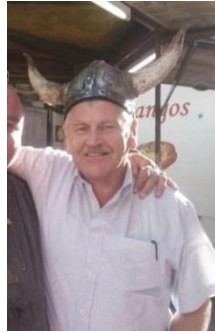
Teilweise verboten



Germanische Bezüge & Wikingerästhetik



Quelle: Chris Ritter



Quelle: St. Heide



Quelle: Recherche Nord



Quelle: Recherche Nord (links) Peter Jülich (rechts)



Quelle: Marian Ramaswamy



Quelle: Markus Mandalka

Heidnische/antichristliche Symbole

Irminsul



Quelle: Recherche Nord

Adler fängt Christenfisch



Quelle: Kai Budler

Odins Raben



Quelle: Marian Ramaswamy

Neuere Symbole

Q / Weißes Kaninchen



Quelle: belltower.news

„Defend Europe“



Quelle: phalanx-europa.com

Umdeutung linker Symbole



Quelle: nationales-versandhaus.de



Quelle: dasversteckspiel.de



Quelle: neuerechte.blogspot.org

Zahlencodes

- **88**

Zwei mal 8. Buchstabe: Abkürzung für „Heil Hitler“. Der Zahlencode findet sich heute u.a. auf T- Shirts, Aufnähern, Tattoos oder auf Trikots wieder.

- **18**

Steht für die Initialen Adolf Hitlers.

- **C18**

Die Abkürzung C18 steht für „Combat18“, eine international agierende Terrorgruppe



Zahlencodes

□ 28

Die 28 steht für die Buchstaben BH. Die Abkürzung BH steht für die verbotene Organisation „Blood and honour“ („Blut und Ehre“)

□ 14 Words

Abkürzung/Code für „We must secure the existence of our people and a future for white children“ („Wir müssen die Existenz unseres Volkes und auch die Zukunft unserer weißen Kinder sichern“). Auch Verbindung: 1488

□ 192

Der erste, neunte und zweite Buchstabe im Alphabet ergeben die Kombination AIB. AIB steht für „Adolf ist back“.

Abkürzungen und Codes

- **SWP**

steht für „Supreme white power“

- **WPWW**

steht für „White power worldwide“

- **ZOG**

„Zionist Occupied Government“, antisemitisches Schlagwort

- **WWG1WGA**

„Where we go one we go all“ – Slogan der QAnon - Bewegung



Foto: Recherche Nord

Wie erkenne ich rechte Kleidung?

- Rechtsextreme Aussagen oder Symbole abgebildet
- Betreiber aus (extrem) rechter Szene
- Hauptvertrieb über rechtsextreme Shops
 - Im Zweifel: Recherchieren
- Marken können auch von Nazis vereinnahmt werden (z.B. Fred Perry, Lonsdale,...)

Kleidung: Thor Steinar



Quelle: St. Heide



Quelle: thorsteinar.de



Kleidung: Erik and sons



Quelle: Marcus Buschmüller



Quelle: erikandsons.com



Kleidung: Ansgar Aryan



Kleidung für Identitäre: Peripetie & Phalanx Europa



Quelle: identitaere-in-bochum.net



Quelle: peripetie-shop.com



Quelle: phalanx-europa.com



Quelle: recherche-nord.com

Kleidung: Weitere Marken

MaxH8 / Nordgard



Quelle: germaniaversand.de



Quelle: nord-gard.de

Grauzone: Yakuza



Quelle: Otto Belina

Kleidung mit Kampfsport- und Fußballbezügen



Kategorie C /
HoGeSa

Quelle: Screenshot kategorie-c.de



Quelle: deutschlandfunkkultur.de

Kampf der Nibelungen



Quelle: recherche-nord.com

Pro Violence



Quelle: Screenshot sportinax.de

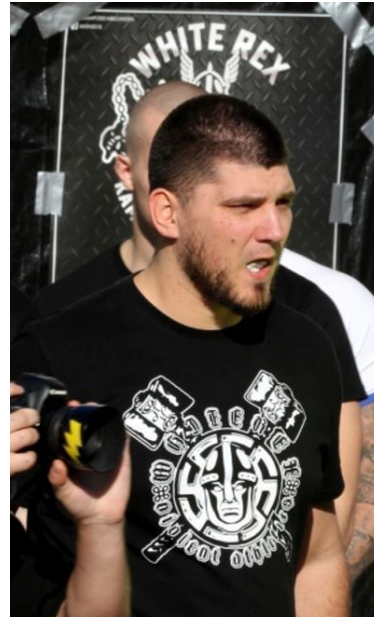
Kleidung mit Kampfsport- und Fußballbezügen

Boxing Connection / Label 23



Quelle: Recherche Nord

White Rex



Quelle: Antifaschistische Recherche

Greifvogel
Wear



Quelle: Antifaschistische Recherche

Black Legion



Quelle: blacklegionwear.com



Quelle: Das Versteckspiel

Kleidung mit Musikbezügen



Screenshot www.herrmannsland-versand.de



Screenshot: www.oldschool-records.com



Quelle: aspberlin.de



arcadi-verlag.de



Screenshot Facebook



Screenshot www.mdr.de

Was tun bei Problemen mit Nazis?

- Mobile Beratung gegen Rechtsextremismus
- Regionale Beratungsstellen: [bundesverband-mobile-beratung.de/angebote/vor-ort](https://www.bundesverband-mobile-beratung.de/angebote/vor-ort)
- Beratung für Kommunen, Einrichtungen, Zivilgesellschaft, Vereine, Einzelpersonen, etc. zum Umgang mit Rechtsextremen, Bildungsangebote, Dokumentation & Recherche

Was tun bei Problemen mit Nazis?

- Zivilgesellschaftliche Ausstiegsberatungen
- Regionale Beratungsstellen: bag-ausstieg.de/mitglieder
- Unterstützt und begleitet Personen beim Ausstieg aus der rechten Szene sowie der ideologischen Abkehr, berät Fachkräfte und Personen aus dem Umfeld Rechtsextremer

Was tun bei Problemen mit Nazis?

- Betroffenenberatung
- Regionale Beratungsstellen: verband-brg.de/beratung/
- Unterstützt und berät Betroffene von rechter, rassistischer oder antisemitischer Gewalt, für direkt und indirekt Betroffene, Angehörige sowie Zeugen

Weiterführende Informationen

- <https://dasversteckspiel.de>
- <https://runtervondermatte.noblogs.org>
- <https://www.kein-raum-fuer-rechts.de>
- **Broschüre: "Enttarnt"** - Rechtsextreme Symbole, Codes, Marken und Organisationen im Überblick www.arug-zdb.de
- **Rechercheplattformen: z.B. Recherche Nord**
- **Blogs über die rechte Szene: Belltower News, Störungsmelder**