

NX

Selections



LE1974-2411

Body Colors



ムーンデザート<4Z1>*1 ※“OVERTRAIL”設定色。



ソニッククロム<1L1>*2



マダーレッド<3T2>*3 ※“OVERTRAIL”は選択できません。



ソニックオーツ<085>*4 ※“F SPORT”は選択できません。



ソニックチタニウム<1J7>*5



ブラック<212>*2 ※“OVERTRAIL”は選択できません。



グラファイトブラックガラスフレーク<223>*3



ソニックカッパー<4Y5>*4

全車



テレーンカーキマイカメタリック<6X4>*5



セレスティアルブルーガラスフレーク<8Y6>*2 ※“OVERTRAIL”は選択できません。



ホワイトノーヴァガラスフレーク<083>*6 ※“F SPORT”設定色。



ヒートブルーコントラストレイヤリング<8X1>*7

“F SPORT” ※“F SPORT”設定色。

*1. Photo: NX350h “OVERTRAIL”。 *2. Photo: NX350h “version L”。 *3. Photo: NX350h “version L”。235/50R20 100Vランフラットタイヤ&20×7½Jアルミホイール(ダークグレーメタリック塗装)は設定あり。
*4. Photo: NX350h “version L”。235/50R20 100Vランフラットタイヤ&20×7½Jアルミホイール(プレミアムメタリック塗装)はメーカーオプション。 *5. Photo: NX350h “version L”。235/60R18 103Hタイヤ&18×7½Jアルミホイール(ダークグレーメタリック塗装+切削光輝)はメーカーオプション。 *6. Photo: NX350h “F SPORT”。 *7. Photo: NX350h “F SPORT”。235/50R20 100Vランフラットタイヤ&20×7½J “F SPORT”アルミホイール(ブラック塗装)は設定あり。

=メーカーオプション

Lineup Chart -Exterior / Interior-

	フロントスタイリング	リアスタイリング
<p>“version L”</p> <p>NX450h+ “version L” NX350h “version L” NX250 “version L”</p> <p>Photo: NX350h “version L”。ボディカラーはソニッククロム (1L1)。</p>		
<p>NX350h NX250</p> <p>Photo: NX350h。ボディカラーはソニックオーツ (085)。</p>		
<p>“OVERTRAIL”</p> <p>NX450h+ “OVERTRAIL” NX350h “OVERTRAIL” NX350 “OVERTRAIL”</p> <p>Photo: NX350h “OVERTRAIL”。ボディカラーはムーンデザート (4Z1)。</p>		
<p>“F SPORT”</p> <p>NX450h+ “F SPORT” NX350h “F SPORT” NX350 “F SPORT”</p> <p>Photo: NX350h “F SPORT”。ボディカラーのヒートブルーコントラストレイヤリング (8X1) はメーカーオプション。</p>		

	インテリアカラー	
<p>“version L”</p> <p>NX450h+ “version L” NX350h “version L” NX250 “version L”</p> <p>Photo: NX350h “version L”。</p>		
<p>NX350h NX250</p> <p>Photo: NX350h。</p>		
<p>NX350h NX250</p> <p>Photo: NX350h。</p>		
<p>“OVERTRAIL”</p> <p>NX450h+ “OVERTRAIL” NX350h “OVERTRAIL” NX350 “OVERTRAIL”</p> <p>Photo: NX350h “OVERTRAIL”。</p>		
<p>“F SPORT”</p> <p>NX450h+ “F SPORT” NX350h “F SPORT” NX350 “F SPORT”</p> <p>Photo: NX350h “F SPORT”。</p>	 	

Lineup Chart -Equipment-

■パッケージ別主な標準装備比較

	スピンドルグリル	フロントロアバンパーモール	リヤロアバンパーモール	"F SPORT"エンブレム (フロントフェンダー)
"version L" NX450h+"version L" NX350h"version L" NX250"version L"				—
NX350h NX250				
"OVERTRAIL" NX450h+"OVERTRAIL" NX350h"OVERTRAIL" NX350"OVERTRAIL"	 "OVERTRAIL" (マットブラック塗装)			—
"F SPORT" NX450h+"F SPORT" NX350h"F SPORT" NX350"F SPORT"	 "F SPORT" (メッシュタイプ)	 "F SPORT" (高輝度シルバー塗装)	 "F SPORT" (高輝度シルバー塗装)	

■パッケージ別主な標準装備比較

	ステアリング	シフトノブ	ペダル&フットレスト	スカッフプレート
"version L" NX450h+"version L" NX350h"version L" NX250"version L"				
NX350h NX250				
"OVERTRAIL" NX450h+"OVERTRAIL" NX350h"OVERTRAIL" NX350"OVERTRAIL"	本革 ※画像のインテリアカラーは ソリスホワイト。	本革* ※画像はNX350h"version L"。		LEXUSロゴ
"F SPORT" NX450h+"F SPORT" NX350h"F SPORT" NX350"F SPORT"	"F SPORT" ティンブル本革	"F SPORT" ティンブル本革	"F SPORT" アルミ	"F SPORT" ブラックロゴ

	タイヤ&アルミホイール(標準装備)	タイヤ&アルミホイール(設定あり)	ヘッドランプ
"version L" NX450h+"version L" NX350h"version L" NX250"version L"	 235/50R20 100V ランフラットタイヤ &20×7½Jアルミホイール (ダークグレーメタリック 塗装+切削光輝)	 235/50R20 100V ランフラットタイヤ &20×7½Jアルミホイール (ダークグレーメタリック 塗装)	 三眼フルLED
NX350h NX250	 235/60R18 103Hタイヤ &18×7½Jアルミホイール (ダークグレーメタリック 塗装+切削光輝)	—	 LED
"OVERTRAIL" NX450h+"OVERTRAIL" NX350h"OVERTRAIL" NX350"OVERTRAIL"	 235/60R18 103H "OVERTRAIL" オールテレンタイヤ &18×7½J "OVERTRAIL" アルミホイール (マットブラック塗装)	—	 三眼フルLED
"F SPORT" NX450h+"F SPORT" NX350h"F SPORT" NX350"F SPORT"	 235/50R20 100V ランフラットタイヤ &20×7½J"F SPORT" アルミホイール (スーパーグロスブラック メタリック塗装)	 235/50R20 100V ランフラットタイヤ &20×7½J"F SPORT" アルミホイール (ブラック塗装)	 三眼フルLED

※ランフラットタイヤはEMT規格となります。

	シート	メーター	シートヒーター
"version L" NX450h+"version L" NX350h"version L" NX250"version L"	 本革		 前後席
NX350h NX250	 L tex	 TFT液晶式メーター	 前席のみ
"OVERTRAIL" NX450h+"OVERTRAIL" NX350h"OVERTRAIL" NX350"OVERTRAIL"	 "OVERTRAIL" L tex		 前後席
"F SPORT" NX450h+"F SPORT" NX350h"F SPORT" NX350"F SPORT"	 "F SPORT" 本革	 "F SPORT" TFT液晶式メーター	 前後席[NX450h+"F SPORT"] 前席のみ[NX350h"F SPORT"/NX350"F SPORT"]

※NX350hとNX250の本革シフトノブのサイド部は合成皮革となります。

Lineup “version L” NX450h+ / NX350h / NX250



Photo: NX450h+ “version L”。ボディカラーはソニッククロム(1L)。

■ インテリアカラー



Photo: NX450h+ “version L”。



三眼フルLEDヘッドランプ(ロー・ハイビーム)+アダプティブハイビームシステム [AHS]+ヘッドランプクリーナー+LEDコーナリングランプ

235/50R20ランフラットタイヤ&アルミホイール(ダークグレーメタリック塗装)

235/50R20ランフラットタイヤ&アルミホイール(ダークグレーメタリック塗装)*1*2

235/50R20ランフラットタイヤ&アルミホイール(プレミアムメタリック塗装)*1

235/60R18タイヤ&アルミホイール(ダークグレーメタリック塗装+切削光輝)+バンク修理キット(スペアタイヤレス)

NX450h+ NX350h NX250

NX450h+ NX350h NX250

その他の標準装備 (14ページのその他の標準装備から追加・変更される装備)

- フェンダーアーチモール(カラード)
- Advanced Park(リモート機能付)+パーキングサポートブレーキ(周囲静止物) [PKSB] *3
- 緊急時操舵支援(アクティブ操舵機能付)+フロントクロストラフィックアラート [FCTA]+レーンチェンジアシスト [LCA]
- ITS Connect
- インテリアイルミネーション(前席足元/e-ラッチインサイドドアハンドル/ドアトリム/フロントコンソールトレイ)
- 本革シート(運転席ポジションメモリー/運転席・助手席ベンチレーション機能)
- 後席6:4分割可倒式シート(電動格納機能付)
- 前後席シートヒーター
- アクセサリコンセント(AC100V・1500W/非常時給電システム付[センターコンソール後部・ラゲージルーム内]) NX450h+等

その他のメーカーオプション

- 充電ケーブル(AC200V用15m [参考値] *4) NX450h+
- 235/50R20 104Vタイヤ&アルミホイール(ダークグレーメタリック塗装)*1*2+バンク修理キット(スペアタイヤレス) NX350h NX250
- ドライブレコーダー(前後方)*5
- デジタルインナーミラー
- デジタルキー*6
- おっだけ充電*
- ムーンルーフ(チルト&スライド式)
- パノラマルーフ(IR・UVカット機能付/チルト&アウトースライド式)*7
- ルーフレール*7
- “マークレピソソ”プレミアムサラウンドサウンドシステム
- アクセサリコンセント(AC100V・1500W/非常時給電システム付[センターコンソール後部・ラゲージルーム内]) & 外部給電アタッチメント NX350h*8
- 寒冷地仕様(LEDリヤフォグランプ・ウインドシールドデアイサー等)

ソリスホワイト



ブラック

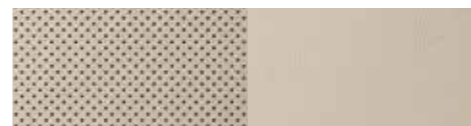


ダークローズ

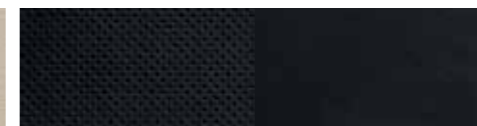


ヘーゼル

■ シートマテリアル



本革(ソリスホワイト)



本革(ブラック)



アッシュ(オープンフィニッシュ/墨ブラック)



本革(ダークローズ)



本革(ヘーゼル)

- *1. タイヤチェーンを装着することはできません。あらかじめご了承ください。詳しくはレクサス販売店におたずねください。なお、235/50R20 100Vタイヤは、ランフラット性能(EMT規格)を確保したタイヤとなります。
- *2. 235/50R20ランフラットタイヤ&アルミホイール(ダークグレーメタリック塗装+切削光輝)と235/50R20ランフラットタイヤ&アルミホイール(ダークグレーメタリック塗装)のどちらかをお選びください。また、NX350h、NX250では、メーカーオプションで235/50R20 104Vタイヤ&アルミホイール(ダークグレーメタリック塗装)を選択することもできます。
- *3. 字光式ナンバプレートは装着できません。
- *4. 記載の長さは、参考値であり製品の状態や測定方法で異なります。
- *5. ドライブレコーダーを選択した場合、小物入れの容量と形状が異なります。また、充電用USB Type-C(インストルメントパネルセンター部1個・フロントセンターコンソールボックス2個・センターコンソール後部2個)は充電用USB Type-C(インストルメントパネルセンター部1個・センターコンソール後部2個)となります。
- *6. ご利用にはG-Linkとデジタルキー(オプションサービス)のご契約が必要です。デジタルキーは、初度登録日から3年間無料で、その後は550円/月(税込)の有料オプションサービスとなります。ご利用には別途デジタルキーアプリのインストールが必要です。デジタルキーについて、機種やOSのバージョンによっては正常に作動しない場合があります。デジタルキーの動作確認済スマートフォンの一覧は、こちらのURLよりご確認ください(https://toyota.jp/digital_key/notes.html)。
- *7. パノラマルーフ(IR・UVカット機能付/チルト&アウトースライド式)はルーフレールと同時に装着となります。なお、ルーフレールは単独で選択することもできます。
- *8. アクセサリソケット(DC12V[ラゲージルーム内])とアクセサリコンセント(AC100V・100W[センターコンソール後部])はアクセサリコンセント(AC100V・1500W/非常時給電システム付) & 外部給電アタッチメントとなります。

■ =標準装備 □ =メーカーオプション

Lineup “F SPORT” NX450h+ / NX350h / NX350



Photo: NX350“F SPORT”。ボディカラーのヒートブルーコントラストレイヤリング(8X1)はメーカーオプション。



三眼フルLEDヘッドランプ(ロー・ハイビーム) + アダプティブハイビームシステム[AHS] + ヘッドランプクリーナー + LEDコーナリングランプ

235/50R20ランフラットタイヤ & “F SPORT” アルミホイール(スーパーグロスブラックメタリック塗装) *1*2

235/50R20ランフラットタイヤ & “F SPORT” アルミホイール(ブラック塗装) *1*2

235/60R18タイヤ & アルミホイール(ダークグレイメタリック塗装 + 切削光輝) + バンク修理キット(スペアタイヤレス) *3

NX450h+ NX350h NX350

その他の標準装備 (14ページのその他の標準装備から追加・変更される装備)

- “F SPORT” スピンドルグリル(メッシュタイプ)
- “F SPORT” サイドグリル(メッシュタイプ)
- “F SPORT” フロントロアバンパーモールド(高輝度シルバー塗装)
- “F SPORT” リヤロアバンパーモールド(高輝度シルバー塗装)
- ドアウインドウフレームモールドテイング(ブラック)
- フェンダーアーチモールド(カラード)
- [パフォーマンスダンパー®] (フロント・リヤ)/NAVI・AI-AVS
- Advanced Park + パーキングサポートブレーキ(周囲静止物) [PKSB] *4 NX350
- Advanced Park (リモート機能付) + パーキングサポートブレーキ(周囲静止物) [PKSB] *4 NX450h+ NX350h
- 緊急時操舵支援(アクティブ操舵機能付) + フロントクロスストラフィックアラート [FCTA] + レーンチェンジアシスト [LCA]
- ドライブモードセレクトスイッチ (Eco/Normal/Sport S/Sport S+/Custom)
- “F SPORT” TFT液晶メーター
- “F SPORT” アルミ製スポーツペダル & フットレスト
- “F SPORT” テンプル本革ステアリング(パドルシフト付) & “F SPORT” テンプル本革シフトノブ
- スカッフプレート (“F SPORT” ブラックロゴ)
- “F SPORT” 本革スポーツシート(運転席ポジションメモリー/運転席・助手席ベンチレーション機能)
- フロントヘッドレスト(上下前後調整式)
- 後席6:4分割可倒式シート(電動格納機能付) NX450h+
- 前後席シートヒーター NX450h+

その他のメーカーオプション

- 充電ケーブル(AC200V用15m [参考値] *5) NX450h+
- “F SPORT” オレンジブレーキキャリパー(フロントLEXUSロゴ)
- 235/50R20 104Vタイヤ & “F SPORT” アルミホイール(ブラック塗装) *1+ バンク修理キット(スペアタイヤレス) NX350h NX350
- ドライブレコーダー(前後方) *6
- ITS Connect
- デジタルインナーミラー
- デジタルキー *7
- おくだけ充電®
- ムーンルーフ(チルト & スライド式)
- パノラマルーフ(IR・UVカット機能付/チルト & アウタースライド式) *8
- ルーフレール(ブラック塗装) *8
- 後席6:4分割可倒式シート(電動格納機能付) + 後席シートヒーター NX350h NX350
- “マークレビソン” プレミアムサラウンドサウンドシステム NX350h NX350
- アクセサリーコンセント(AC100V・1500W/非常時給電システム付 [センターコンソール後部・ラゲージルーム内]) & 外部給電アタッチメント NX350h*9
- 寒冷地仕様(LEDリヤフォグランプ・ウインドシールドデアイザー等)

■ インテリアカラー



Photo: NX350“F SPORT”。

“F SPORT” フレアレッド



“F SPORT” ホワイト

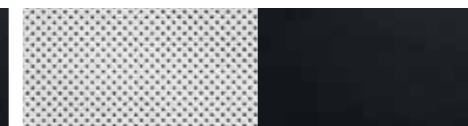
“F SPORT” ブラック

“F SPORT” ヘーゼル

■ シートマテリアル



“F SPORT” 本革 (“F SPORT” フレアレッド)



“F SPORT” 本革 (“F SPORT” ホワイト)

■ オーナメントパネル



ダークスピンアルミ



“F SPORT” 本革 (“F SPORT” ブラック)



“F SPORT” 本革 (“F SPORT” ヘーゼル)

- *1. タイヤチェーンを装着することはできません。あらかじめご了承ください。詳しくはレクサス販売店におたずねください。なお、235/50R20 100Vタイヤは、ランフラット性能(EMT規格)を確保したタイヤとなります。
- *2. 235/50R20ランフラットタイヤ & “F SPORT” アルミホイール(スーパーグロスブラックメタリック塗装)と235/50R20ランフラットタイヤ & “F SPORT” アルミホイール(ブラック塗装)のどちらかをお選びください。
- *3. 235/60R18タイヤ & アルミホイール(ダークグレイメタリック塗装 + 切削光輝)を装着した場合、センターオーナメントは“version L”全車/NX350h/NX250と同じものになります。
- *4. 字光式ナンバープレートは装着できません。
- *5. 記載の長さは、参考値であり製品の状態や測定方法で異なります。
- *6. ドライブレコーダーを選択した場合、小物入れの容量と形状が異なります。また、充電用USB Type-C(インストルメントパネルセンター部1個・フロントセンターコンソールボックス2個・センターコンソール後部2個)は充電用USB Type-C(インストルメントパネルセンター部1個・センターコンソール後部2個)となります。
- *7. ご利用にはG-Linkとデジタルキー(オプションサービス)のご契約が必要です。デジタルキーは、初度登録日から3年間無料で、その後は550円/月(税込)の有料オプションサービスとなります。ご利用には別途デジタルキーアプリのインストールが必要です。デジタルキーについて、機種やOSのバージョンによっては正常に作動しない場合があります。デジタルキーの動作確認済スマートフォンの一覧は、こちらのURLよりご確認ください(https://toyota.jp/digital_key/notes.html)。
- *8. パノラマルーフ(IR・UVカット機能付/チルト & アウタースライド式)はルーフレールと同時装着となります。なお、ルーフレールは単独で選択することもできます。
- *9. アクセサリーコンセント(DC12V[ラゲージルーム内])とアクセサリコンセント(AC100V・100W [センターコンソール後部])はアクセサリコンセント(AC100V・1500W/非常時給電システム付) & 外部給電アタッチメントとなります。

=標準装備 =メーカーオプション

Lineup “OVERTRAIL” NX450h+ / NX350h / NX350



Photo: NX350h“OVERTRAIL”。ボディカラーはムーンデザート(4Z1)。



三眼フルLEDヘッドランプ(ロー・ハイビーム) + アダプティブハイビームシステム[AHS] + ヘッドランプクリーナー + LEDコーナリングランプ
235/60R18 103H“OVERTRAIL” オールテレンタイヤ & 18×7½J“OVERTRAIL”アルミホイール(マットブラック塗装) + パンク修理キット(スペアタイヤレス)

その他の標準装備 (14ページのその他の標準装備から追加・変更される装備)

- “OVERTRAIL”スピンドルグリル(マットブラック塗装)
- “OVERTRAIL”ドアハンドル(ブラック)
- ドアウインドウフレームモールディング(ブラック)
- 「パフォーマンスダンパー®」(フロント・リヤ)/NAVI・AI-AVS
- Advanced Park + パーキングサポートブレーキ(周囲静止物) [PKSB] *1 NX350
- Advanced Park (リモート機能付) + パーキングサポートブレーキ(周囲静止物) [PKSB] *1 NX450h+ NX350h
- ドライブモードセレクトスイッチ (Eco/Normal/Sport S/Sport S+/Custom)
- 緊急時操舵支援(アクティブ操舵機能付) + フロントクロストラフィックアラート[CTA] + レーンチェンジアシスト [LCA]
- ITS Connect
- オート電動格納式ドアミラー(ブラック塗装ガーニッシュ/運転席自動防眩・リバース連動チルトダウン・メモリー・ヒーター付)
- インテリアイルミネーション(前席足元 / e-ラッチインサイドドアハンドル / ドアトリム / フロントコンソールトレイ)
- パワーウィンドウアクセスシステム(運転席オートスライドアウェイ & リターンメモリー機能)
- ルーフレール(ブラック塗装)
- “OVERTRAIL”L texシート(運転席ポジションメモリー/運転席・助手席ベンチレーション機能)
- フロントヘッドレスト(上下前後調整式)
- 後席6:4分割可倒式シート(電動格納機能付)
- 後席シートヒーター
- アクセサリコンセント(AC100V・1500W/非常時給電システム付[センターコンソール後部・ラゲージルーム内]) NX450h+

その他のメーカーオプション

- 充電ケーブル(AC200V用15m[参考値] *2) NX450h+
- ドライブレコーダー(前後方) *3
- デジタルインナーミラー
- デジタルキー *4
- おくだけ充電®
- ムーンルーフ(チルト&スライド式)
- パノラマルーフ(IR・UVカット機能付/チルト & アウタースライド式)
- “マークレビソソ”プレミアムサラウンドサウンドシステム
- アクセサリコンセント(AC100V・1500W/非常時給電システム付[センターコンソール後部・ラゲージルーム内]) & 外部給電アタッチメント NX350h*5
- 寒冷地仕様(LEDリヤフォグランプ・ウインドシールドデアイサー等)

■ インテリアカラー



Photo: NX350h“OVERTRAIL”。

“OVERTRAIL”モノリス

■ シートマテリアル



“OVERTRAIL”L tex (“OVERTRAIL”モノリス)

■ オーナメントパネル



ジオレイヤー

*1. 字光式ナンバープレートは装着できません。
*2. 記載の長さは、参考値であり製品の状態や測定方法で異なります。
*3. ドライブレコーダーを選択した場合、小物入れの容量と形状が異なります。また、充電用USB Type-C (インストールメントパネルセンター部1個・フロントセンターコンソールボックス2個・センターコンソール後部2個)は充電用USB Type-C (インストールメントパネルセンター部1個・センターコンソール後部2個)となります。
*4. ご利用にはG-Linkとデジタルキー(オプションサービス)のご契約が必要です。デジタルキーは、初度登録日から3年間無料で、その後は550円/月(税込)の有料オプションサービスとなります。ご利用には別途デジタルキーアプリのインストールが必要です。デジタルキーについて、機種やOSのバージョンによっては正常に作動しない場合があります。デジタルキーの動作確認済スマートフォンの一覧は、こちらのURLよりご確認ください(https://toyota.jp/digital_key/notes.html)。
*5. アクセサリーコンセント(DC12V[ラゲージルーム内])とアクセサリコンセント(AC100V・100W[センターコンソール後部])はアクセサリコンセント(AC100V・1500W/非常時給電システム付) & 外部給電アタッチメントとなります。

=標準装備 =メーカーオプション

Lineup NX350h / NX250



Photo: NX250。ボディカラーはブラック(212)。



LEDヘッドランプ(ロー・ハイビーム) + オートマチックハイビーム [AHB]



235/60R18タイヤ & アルミホイール(ダークグレーメタリック塗装 + 切削光輝)



235/50R20ランフラットタイヤ & アルミホイール(ダークグレーメタリック塗装 + 切削光輝)

NX350h*1*2 NX250*1*2

その他の標準装備

- バック修理キット(スペアタイヤレス)*2
- パノラミックビューモニター(床下透過表示機能付) + パーキングサポートブレーキ(前後方静止物 + 後方接近車両 + 後方歩行者) [PKSB]*3
- オート電動格納式ドアミラー(クロムメッキガーニッシュ/運転席自動防眩・リバース連動チルトダウン・ヒーター付)
- ドライブモードセレクトスイッチ(Eco/Normal/Sport)
- TFT液晶式メーター
- カラーヘッドアップディスプレイ(運動ステアリングスイッチ付)
- ステアリングヒーター
- スカッフプレート(Lexusロゴ)
- L texシート
- 運転席・助手席ベンチレーション機能
- シートヒーター(前席のみ)
- Lexus クライマイト コンシェルジュ(運転席・助手席独立温度調整オートエアコン)
- フロントヘッドレスト(上下調整式)
- 14インチディスプレイオーディオ(コネクティッドナビ対応) Plus 等

その他のメーカーオプション

- ドライブレコーダー(前後方)*4
- ITS Connect
- ムーンルーフ(チルト&スライド式)
- パノラマルーフ(IR・UVカット機能付/チルト & アウタースライド式)*5
- ルーフレール*5
- アクセサリーコンセント(AC100V・1500W/非常時給電システム付[センターコンソール後部・ラゲージルーム内]) & 外部給電アタッチメント NX350h*6
- 寒冷地仕様(LEDリヤフォグランプ・ウインドシールドデアイザー等) + ヘッドランプクリーナー 等

■ インテリアカラー



Photo: NX250。

ダークローズ



ブラック



ヘーゼル

■ シートマテリアル

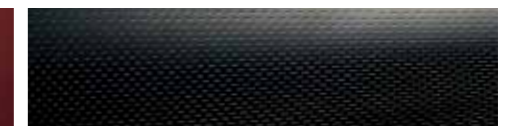


L tex (ブラック)



L tex (ダークローズ)

■ オーナメントパネル



マイクロドット ピアノブラック



L tex (ヘーゼル)

*1. タイヤチェーンを装着することはできません。あらかじめご了承ください。詳しくはレクサス販売店におたずねください。なお、235/50R20 100Vタイヤは、ランフラット性能(EMT規格)を確保したタイヤとなります。
 *2. 235/50R20ランフラットタイヤ & アルミホイール(ダークグレーメタリック塗装 + 切削光輝)を装着した場合、バック修理キット(スペアタイヤレス)は非装着となります。
 *3. 字光式ナンバープレートは装着できません。
 *4. ドライブレコーダーを選択した場合、小物入れの容量と形状が異なります。また、充電用USB Type-C(インストルメントパネルセンター部1個・フロントセンターコンソールボックス2個・センターコンソール後部2個)は充電用USB Type-C(インストルメントパネルセンター部1個・センターコンソール後部2個)となります。
 *5. パノラマルーフ(IR・UVカット機能付/チルト & アウタースライド式)はルーフレールと同時装着となります。なお、ルーフレールは単独で選択することもできます。
 *6. アクセサリーソケット(DC12V[ラゲージルーム内]) & アクセサリーコンセント(AC100V・100W[センターコンソール後部])はアクセサリーコンセント(AC100V・1500W/非常時給電システム付) & 外部給電アタッチメントとなります。

NX350h*1*2 NX250*1*2 = メーカーオプション

Equipment

レクサス NX450h+ / NX350h / NX350 / NX250 主要装備一覧表

●: 標準装備 △: メーカーオプション(ご注文時に申し受けます)
○: 設定あり □: ティーラーオプション

NX450h+			NX350h						NX350		NX250			
"version L"	"F SPORT"	"OVERTRAIL"	"version L"	"F SPORT"	"OVERTRAIL"				"F SPORT"	"OVERTRAIL"	"version L"			
AWD			2WD (FF)	AWD	2WD (FF)	AWD	AWD	2WD (FF)	AWD	AWD	2WD (FF)	AWD	2WD (FF)	AWD

■充電装備

充電ケーブル(AC200V用7m[参考値]*1)/電源プラグコード(AC100V用)/充電ポート(充電インレット照明&充電インジケータ付)/充電リッドオープナー(プッシュリフター式)/ドアロック連動リッド&コネクタロックシステム/普通充電インレット/ワイヤレス充電コネクタ	●	●	●	—	—	—	—	—	—	—	—	—	—	—
充電ケーブル(AC200V用15m[参考値]*1)	*2	△	△	△	—	—	—	—	—	—	—	—	—	—
充電ケーブルホルダー	*2	□	□	□	—	—	—	—	—	—	—	—	—	—

■エクステリア

"F SPORT" スピンドルグリル(メッシュタイプ)/"F SPORT" サイドグリル(メッシュタイプ)/"F SPORT" フロントロアバンパーモールド(高輝度シルバー塗装)/"F SPORT" リヤロアバンパーモールド(高輝度シルバー塗装)	—	●	—	—	●	—	—	—	●	—	—	—	—	—
"OVERTRAIL" スピンドルグリル(マットブラック塗装)/"OVERTRAIL" ドアハンドル(ブラック)	—	—	●	—	—	●	—	—	—	●	—	—	—	—
ドアウィンドウフレームモールディング(ブラック)	—	●	●	—	●	●	—	●	●	—	—	—	—	—
フェンダーアーチモールド(カラード)	●	●	—	●	●	—	□	●	—	●	—	□	—	—

■パフォーマンス

アクティブノイズコントロール/インタークーラー/ブーストメーター	—	—	—	—	—	—	—	—	●	●	—	—	—	—
「パフォーマンスダンパー [®] 」(フロント・リヤ)/NAVI・AI-AVS	—	●	●	—	●	●	—	—	●	●	—	—	—	—
"F SPORT" オレンジブレーキキャリパー(フロントLEXUSロゴ)	—	△	—	—	△	—	—	—	△	—	—	—	—	—
235/60R18 103Hタイヤ&18×7½Jアルミホイール(ダークグレーメタリック塗装+切削光輝)	△*3	△*3*4	—	△*3	△*3*4	—	—	●	△*3*4	—	△*3	●	—	—
235/60R18 103H "OVERTRAIL" オールテレインタイヤ&18×7½J "OVERTRAIL" アルミホイール(マットブラック塗装)	*5	—	—	●	—	—	●	—	—	●	—	—	—	—
235/50R20 104Vタイヤ&20×7½Jアルミホイール(ダークグレーメタリック塗装)	*6	—	—	—	△*3	—	—	—	—	—	△*3	—	—	—
235/50R20 104Vタイヤ&20×7½J "F SPORT" アルミホイール(ブラック塗装)	*6	—	—	—	—	△*3	—	—	△*3	—	—	—	—	—
235/50R20 100Vランフラットタイヤ&20×7½Jアルミホイール(ダークグレーメタリック塗装+切削光輝)	*6	●*7	—	—	●*7	—	—	△*8	—	—	●*7	△*8	—	—
235/50R20 100Vランフラットタイヤ&20×7½Jアルミホイール(ダークグレーメタリック塗装)	*6	○*7	—	—	○*7	—	—	—	—	—	○*7	—	—	—
235/50R20 100Vランフラットタイヤ&20×7½Jアルミホイール(プレミアムメタリック塗装)	*6	△	—	—	△	—	—	—	—	—	△	—	—	—
235/50R20 100Vランフラットタイヤ&20×7½J "F SPORT" アルミホイール(スーパーグロスブラックメタリック塗装)	*6	—	●*9	—	—	●*9	—	—	●*9	—	—	—	—	—
235/50R20 100Vランフラットタイヤ&20×7½J "F SPORT" アルミホイール(ブラック塗装)	*6	—	○*9	—	—	○*9	—	—	○*9	—	—	—	—	—
パンク修理キット(スベアタイヤレス)	△*3	△*3	●	△*3	△*3	●	●*8	△*3	●	△*3	●*8	—	—	—
キックダウンスイッチ	—	—	—	—	—	—	—	—	●	●	●	●	—	—
TRAILモード	●	●	●	—	●	—	●	●	●	●	—	●	—	●

NX450h+			NX350h						NX350		NX250			
"version L"	"F SPORT"	"OVERTRAIL"	"version L"	"F SPORT"	"OVERTRAIL"				"F SPORT"	"OVERTRAIL"	"version L"			
AWD			2WD (FF)	AWD	2WD (FF)	AWD	AWD	2WD (FF)	AWD	AWD	2WD (FF)	AWD	2WD (FF)	AWD

■セーフティ

Lexus Teammate	Advanced Park+パーキングサポートブレーキ(周囲静止物) [PKSB]	*10	—	—	—	—	—	—	—	—	—	●	●	—	—
	Advanced Park(リモート機能付)+パーキングサポートブレーキ(周囲静止物) [PKSB]	*10	●	●	●	●	●	●	—	—	—	—	—	—	—
Lexus Safety System +	プリクラッシュセーフティ(歩行者[昼夜]・自転車運転者[昼夜]・自動二輪車[昼] 検知機能付衝突回避支援タイプ/ミリ波レーダー+単眼カメラ方式)		●	●	●	●	●	●	●	●	●	●	●	●	●
	緊急時操舵支援(アクティブ操舵機能付)+フロントクロスストラフィックアラート[FCTA]+レーンチェンジアシスト[LCA]		●	●	●	●	●	●	—	—	—	●	●	●	—
	緊急時操舵支援		—	—	—	—	—	—	—	—	●	—	—	—	●
	オートマチックハイビーム[AHB]		—	—	—	—	—	—	—	—	—	●	—	—	—
	アダプティブハイビームシステム[AHS]		●	●	●	●	●	●	●	●	—	●	●	●	—
ドライブレコーダー(前後方)	*11	△	△	△	△	△	△	△	△	△	△	△	△	△	△
ITS Connect		●	△	●	●	△	●	△	●	△	△	△	●	●	△
ダウンヒルアシストコントロール[DAC]		—	—	—	—	—	—	—	—	—	—	●	●	—	●
車両接近通報装置		●	●	●	●	●	●	●	●	●	●	—	—	—	—
LEDヘッドランプ(ロー・ハイビーム)		—	—	—	—	—	—	—	—	—	—	●	—	—	●
三眼フルLEDヘッドランプ(ロー・ハイビーム)/LEDコーナリングランプ		●	●	●	●	●	●	●	●	●	—	●	●	●	—
ヘッドランプクリーナー		●	●	●	●	●	●	●	●	●	△*12	●	●	●	△*12
オート電動格納式ドアミラー(運転席自動防眩・リバース連動チルトダウン・ヒーター付)												●	—	—	●
	クロムメッキガーニッシュ		—	—	—	—	—	—	—	—	—	—	—	—	—
オート電動格納式ドアミラー(運転席自動防眩・リバース連動チルトダウン・メモリー・ヒーター付)												●	—	●	—
	クロムメッキガーニッシュ		●	●	—	—	—	—	—	—	—	—	—	—	—
	ブラック塗装ガーニッシュ		—	—	●	—	—	—	—	—	—	—	—	●	—
デジタルインナーミラー		△	△	△	△	△	△	△	△	△	△	△	△	△	△

■機能装備

インテリアルミパッケージ	前席足元/e-ラッチインサイドドアハンドル/ドアトリム/フロントコンソールトレイ	*13	●	●	●	●	●	●	●	●	—	●	●	●	—
パワーイージークラスシステム(運転席オートスライドアウェイ&リターンメモリー機能)			●	●	●	●	●	●	●	●	—	●	●	●	—
デジタルキー		*14	△	△	△	△	△	△	△	△	—	△	△	△	—
プラスサポート/プラスサポート用スマートキー(電子キー)(カードキー)			□	□	□	□	□	□	□	□	□	□	□	□	□
リモートエアコン		*15	●	●	●	●	●	●	●	●	●	●	●	●	●
充電管理		*15	●	●	●	—	—	—	—	—	—	—	—	—	—
おくだけ充電 [®]			△	△	△	△	△	△	△	△	—	△	△	△	—
ドライブモードセレクトスイッチ	Eco/Normal/Sport		●	—	—	●	—	—	—	—	●	—	—	●	●
	Eco/Normal/Sport S/Sport S+/Custom		—	●	●	—	—	—	—	—	—	●	●	—	—
EVドライブモードスイッチ			—	—	—	●	●	●	●	●	—	—	—	—	—
EV/HVモード切替スイッチ(セルフチャージモード機能付)&AUTO EV/HVモードスイッチ			●	●	●	—	—	—	—	—	—	—	—	—	—
ムーンルーフ(チルト&スライド式)			△	△	△	△	△	△	△	△	△	△	△	△	△
パノラマルーフ(IR・UVカット機能付/チルト&アウトースライド式)			△*16	△*16	△	△*16	△*16	△	△*16	△*16	△	△*16	△	△*16	△*16
ルーフレール			△*16	—	—	△*16	—	—	△*16	—	—	△*16	—	—	△*16
	ブラック塗装		—	△*16	●	—	—	△*16	●	—	—	△*16	●	—	—

Price List

レクサス NX450h+ / NX350h / NX350 / NX250 価格表

●: 標準装備 ○: 設定あり ()内は消費税抜き価格

■ 車両価格表		NX450h+			NX350h			NX350			NX250	
		"version L"	"F SPORT"	"OVERTRAIL"	"version L"	"F SPORT"	"OVERTRAIL"	"F SPORT"	"OVERTRAIL"	"version L"		
メーカー希望小売価格 (消費税抜き) *1	2WD (FF)	—	—	—	6,376,000円 (5,796,364円)	6,406,000円 (5,823,636円)	—	5,500,000円 (5,000,000円)	—	—	5,686,000円 (5,169,091円)	4,850,000円 (4,409,091円)
	AWD	7,495,000円 (6,813,636円)	7,585,000円 (6,895,455円)	7,725,000円 (7,022,727円)	6,646,000円 (6,041,818円)	6,676,000円 (6,069,091円)	6,876,000円 (6,250,909円)	5,770,000円 (5,245,455円)	6,306,000円 (5,732,727円)	6,506,000円 (5,914,545円)	5,956,000円 (5,414,545円)	5,120,000円 (4,654,545円)

■ メーカーオプション価格表

■ ボディカラー		165,000円 (150,000円)									
ソニックカッパー (4Y5)											
ヒートブルーコントラストレイヤリング (8X1)		—	165,000円 (150,000円)	—	165,000円 (150,000円)	—	165,000円 (150,000円)	—	165,000円 (150,000円)	—	—

■ 充電装備		8,800円 (8,000円)									
充電ケーブル (AC200V用15m [参考値] *2)											

■ パフォーマンス												
"F SPORT" オレンジブレーキキャリパー (フロントLEXUSロゴ)		—	44,000円 (40,000円)	—	44,000円 (40,000円)	—	44,000円 (40,000円)	—	44,000円 (40,000円)	—	—	
235/60R18 103Hタイヤ & 18×7½Jアルミホイール (ダークグレーメタリック塗装+切削光輝) + バンク修理キット (スベアタイヤレス)		−110,000円 (−100,000円)	−121,000円 (−110,000円)	—	−110,000円 (−100,000円)	−121,000円 (−110,000円)	—	●	−121,000円 (−110,000円)	—	−110,000円 (−100,000円)	●
235/50R20 104Vタイヤ & 20×7½Jアルミホイール (ダークグレーメタリック塗装) + バンク修理キット (スベアタイヤレス) *3		—		—	−22,000円 (−20,000円)	—	—	—	—	—	−22,000円 (−20,000円)	—
235/50R20 104Vタイヤ & 20×7½J "F SPORT" アルミホイール (ブラック塗装) + バンク修理キット (スベアタイヤレス) *3		—		—	—	—	−22,000円 (−20,000円)	—	−22,000円 (−20,000円)	—	—	—
235/50R20 100Vランフラットタイヤ & 20×7½Jアルミホイール (ダークグレーメタリック塗装+切削光輝) *3		●	—	—	●	—	—	110,000円 (100,000円) *4	—	—	●	110,000円 (100,000円) *4
235/50R20 100Vランフラットタイヤ & 20×7½Jアルミホイール (ダークグレーメタリック塗装) *3		○	—	—	○	—	—	—	—	—	○	—
235/50R20 100Vランフラットタイヤ & 20×7½Jアルミホイール (プレミアムメタリック塗装) *3		11,000円 (10,000円)	—	—	11,000円 (10,000円)	—	—	—	—	—	11,000円 (10,000円)	—
235/50R20 100Vランフラットタイヤ & 20×7½J "F SPORT" アルミホイール (ブラック塗装) *3		—	○	—	○	—	—	—	—	—	○	—

■ セーフティ											
ドライブレコーダー (前後方) *5		42,900円 (39,000円)									
ITS Connect		●	27,500円 (25,000円)	●	27,500円 (25,000円)	●	27,500円 (25,000円)	●	27,500円 (25,000円)	●	27,500円 (25,000円)
デジタルインナーミラー		44,000円 (40,000円)			—			44,000円 (40,000円)			—

■ 機能装備											
デジタルキー *6		33,000円 (30,000円)			—			33,000円 (30,000円)			—
おくだけ充電*6		13,200円 (12,000円)			—			13,200円 (12,000円)			—
ムーンルーフ (チルト&スライド式)		110,000円 (100,000円)									
ルーフレール *7		33,000円 (30,000円)	●	33,000円 (30,000円)	●	33,000円 (30,000円)	●	33,000円 (30,000円)	●	33,000円 (30,000円)	
+ パノラマルーフ (IR・UVカット機能付/チルト & アウタースライド式) *7		209,000円 (190,000円)	176,000円 (160,000円)	209,000円 (190,000円)	176,000円 (160,000円)	209,000円 (190,000円)	176,000円 (160,000円)	209,000円 (190,000円)	176,000円 (160,000円)	209,000円 (190,000円)	

■ インテリア											
後席6・4分割可倒式シート (電動格納機能付) + 後席シートヒーター		●			77,000円 (70,000円)			●			—
"マークレピソーン" プレミアムサラウンドサウンドシステム		244,200円 (222,000円)	—	244,200円 (222,000円)			—	244,200円 (222,000円)			—

■ その他												
アクセサリコンセント (AC100V・1500W/非常時給電システム付 [センターコンソール後部・ラゲージルーム内])		●			+ 外部給電アタッチメント 45,100円 (41,000円)			—			—	
寒冷地仕様 (LEDリヤフォグランプ・ウインドシールドデアイサー等)		18,700円 (17,000円)			—			29,700円 (27,000円)	26,400円 (24,000円)			37,400円 (34,000円)
+ ヘッドランプクリーナー		●			—			●			—	

- *1. 価格にはオプション価格は含まれません。北海道地区の価格には寒冷地仕様の価格が別途加算されます。
- *2. 記載の長さは、参考値であり製品の状態や測定方法で異なります。
- *3. タイヤチェーンを装着することはできません。あらかじめご了承ください。詳しくはレクサス販売店におたずねください。なお、235/50R20 100Vタイヤは、ランフラット性能 (EMT規格) を確保したタイヤとなります。
- *4. 235/50R20 100Vランフラットタイヤ & 20×7½Jアルミホイール (ダークグレーメタリック塗装+切削光輝) を装着した場合、バンク修理キット (スベアタイヤレス) は非装着となります。
- *5. ドライブレコーダーを選択した場合、小物入れの容量と形状が異なります。また、充電用USB Type-C (インストールメントパネルセンター部1個・センターコンソール後部2個) は充電用USB Type-C (インストールメントパネルセンター部1個・センターコンソール後部2個) となります。
- *6. ご利用にはG-Linkとデジタルキー (オプションサービス) のご契約が必要です。デジタルキーは、初度登録日から3年間無料、その後は550円/月 (税込) の有料オプションサービスとなります。ご利用には別途デジタルキーアプリのインストールが必要です。デジタルキーについて、機種やOSのバージョンによっては正常に作動しない場合があります。デジタルキーの動作確認済スマートフォンの一覧は、こちらのURLよりご確認ください (https://toyota.jp/digital_key/notes.html)。
- *7. "version L"、"F SPORT"、NX350h、NX250において、パノラマルーフ (IR・UVカット機能付/チルト & アウタースライド式) はルーフレールと同時に装着となります。なお、ルーフレールは単独で選択することもできます。また、"F SPORT" のルーフレールはブラック塗装となります。

※価格はメーカー希望小売価格<24年2月現在のもの>で参考価格です。価格はレクサス販売店が独自に定めていますので、詳しくはレクサス販売店におたずねください。 ※価格は一部バンク修理キット、タイヤ交換用工具付の価格です。 ※保険料、税金 (除く消費税)、登録料などの諸費用は別途申し受けます。 ※ジャッキツールセットはディーラーオプションとなります。

■ リサイクル料金表 自動車リサイクル法の施行により、下表のリサイクル料金が別途必要となります。

	リサイクル預託金				資金管理料金	合計
	シュレッダーダスト料金	エアバッグ類料金	フロン類料金	情報管理料金		
NX450h+全車	13,440円	2,800円	—	130円	290円	16,660円
NX350h全車	12,510円	2,800円	—	130円	290円	15,730円
NX350、NX250全車	12,070円	2,800円	—	130円	290円	15,290円

※リサイクル料金は24年2月時点の金額。
 ※リサイクル預託金が預託済のお車を商品車として譲渡する旧所有者 (譲渡人) は、車両価値部分とリサイクル預託金相当額の合計額を新所有者 (譲受人) からお受け取りになることにより、リサイクル預託金の返金を受けることができます。詳しくはレクサス販売店におたずねください。

LEXUS Ecology

環境性能は、この星の未来のために。

TOYOTA ENVIRONMENTAL CHALLENGE 2050



レクサスは、気候変動、水不足、資源枯渇、生物多様性の損失など、地球環境の問題に対し、これまで広く取り組んできました。今後も環境への取り組みを通じて、SDGsの実現に貢献します。

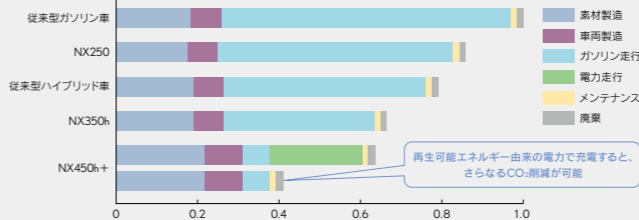
<https://global.toyota.jp/sustainability/esg/environmental-policy/>



カーボンニュートラルの実現

レクサスは、「カーボンニュートラル」の実現のために、「つくる」「はこぶ」「つかう」「廃棄・リサイクル」など、クルマの一生を通して、CO₂排出量を削減する取り組みを進めます。

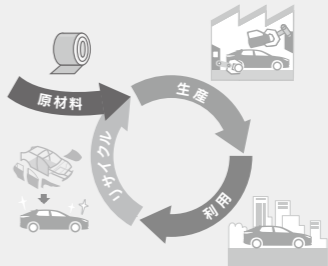
LCA実施結果 CO₂ 二酸化炭素 (Carbon Dioxide)



レクサスでは、資源採取から廃棄・リサイクルまでの各種段階を、クルマが環境に与える要因を定義的に総合評価する手法 (LCAライフサイクルアセスメント: Life Cycle Assessment) で評価し、自動車の生産走行距離10万km (10年) で計算した推定結果を掲載しています。レクサスが乗用車を対象に実施しているLCAの手法は、ドイツの第三者認証機関テュフラインランドによるISO14040/14044に基づき審査・認証を受けました。

究極の循環型社会をめざして

レクサスでは、廃棄物を減らし、再利用可能なものは繰り返し使用し、さらに廃棄物を再び資源化します。



人と自然が共生するために

レクサスは、水使用による環境負荷を小さくするとともに、生物の多様性を取り戻すために、自然保全活動の輪を地域・世界とつなぎ、そして未来へつなく活動を進めます。



環境仕様	NX450h+		NX350h				NX350		NX250							
	"version L"	"F SPORT"	"version L"	"F SPORT"	"version L"	"OVERTRAIL"	"F SPORT"	"OVERTRAIL"	"version L"	"version L"						
車両仕様	6LA-AAZH26		6AA-AAZH20		6AA-AAZH25		5BA-TAZA25		5BA-AAZA20		5BA-AAZA25					
車両型式	6LA-AAZH26		6AA-AAZH20		6AA-AAZH25		5BA-TAZA25		5BA-AAZA20		5BA-AAZA25					
車両重量 (kg)	2,030~2,050*1 [2,060~2,070]*1 (2,010~2,030)*3 12,040~2,050*3	2,030~2,040*1 [2,060]*1 (2,010~2,020)*3 12,040*3	2,010~2,050	1,770~1,810*1 [1,770~1,810]*2 (1,750~1,790)*3	1,760~1,810*1 [1,760~1,760]*2 (1,740~1,790)*3	1,730*3 [1,740~1,760]*2 (1,750~1,780)*1	1,830~1,870*1 [1,830]*2 (1,840~1,810)*3	1,820~1,870*1 [1,820~1,830]*2 (1,840~1,810)*3	1,810~1,850	1,790*3 [1,800]*3 (1,820~1,840)*1	1,790~1,840*1 [1,790~1,790]*2 (1,770~1,820)*3	1,650~1,690*1 [1,650~1,650]*2 (1,630~1,670)*3	1,620*3 [1,630~1,650]*3 (1,640~1,670)*1	1,710~1,750*1 [1,710~1,710]*2 (1,690~1,730)*3	1,680*3 [1,690~1,690]*3 (1,700~1,730)*1	
環境情報	CO ₂ 排出量 (g/km) *4		118 [119] (114) [116]	118	111 [108] (107)	105 [107] (111)	117 [110] (112) [111]	117 [110] (112) [108] (111)	116	107 [108] (111) [117]	198 [195] (193)	198	167 [165] (163)	161 [163] (167)	172 [169] (168)	167 [168] (172)
排出ガス	認定レベルまたは適合規制 (国土交通省)		平成30年基準排出ガス75%低減レベル *5						平成30年基準排出ガス50%低減レベル *5							
	認定レベル CO		1.15													
	値または適合規制値 (g/km)		0.025						0.05							
	PM		0.013						0.025							
車外騒音	規制区分		平成28年騒音規制 MIC2A		平成28年騒音規制 MIB2A		平成28年騒音規制 MIC2A		平成28年騒音規制 MIA2A							
	加速 / 定常 / 近接 (dB)		73 (規制値) / - / 69		71 (規制値) / - / 69		73 (規制値) / - / 69		70 (規制値) / - / 75							
冷媒の種類 (GWP値*6) / 使用量 (g)	HFO-1234yf (1*7) / 1,500		HFO-1234yf (1*7) / 1,500		HFO-1234yf (1*7) / 550		HFO-1234yf (1*7) / 550		HFO-1234yf (1*7) / 610							
リサイクル関係	リサイクルしやすい材料を使用した部品		バンパーカバー、インストルメントパネル、その他内装材													
	リサイクル材の使用		ダッシュサイレンサー等													
	樹脂、ゴム部品の材料表示		あり													
環境負荷物質削減	鉛		自工会2006年自主目標達成 (1996年比1/10以下 *8)													
	水銀		自工会自主目標達成 (2005年1月以降使用禁止 *9)													
	カドミウム		自工会自主目標達成 (2007年1月以降使用禁止)													
	六価クロム		自工会自主目標達成 (2008年1月以降使用禁止)													
車室内VOC *10	自工会目標達成 (厚生労働省室内濃度指針値以下)		自工会目標達成 (厚生労働省室内濃度指針値以下)													
環境負荷物質使用状況等	鉛		電子基板・電気部品のはんだ、圧電素子 (PZTセンサー) 等に使用													
	水銀		鉛塗止済み部品: 電着塗料、燃料ホース、パワステ高圧ホース、ホイールバルブセンサー、電球と点火プラグ、塩ビ・ゴム部品、パルプシート、軸受けなど													
	カドミウム		水銀塗止済み部品: コンビネーションメーター													
	六価クロム		カドミウムの使用無し													
	六価クロム		カドミウム塗止済み部品: 電気・電子部品のICチップ基板、厚膜ペースト他													
	六価クロム		六価クロムの使用無し													
	六価クロム		六価クロム塗止済み部品: 金属部品類やボルト・ナット類の防錆目的コーティング他													

- *1. 20インチランフラットタイヤ & アルミホイール装着時。
- *2. 20インチノーマルタイヤ & アルミホイール装着時。
- *3. 18インチタイヤ & アルミホイール装着時。
- *4. 燃料消費率は主要諸元表をご覧ください。
- *5. WLTCモード走行
- *6. GWP: Global Warming Potential (地球温暖化係数)
- *7. フロン法において、カーエアコン冷媒は、2023年度以降は、環境影響度を製造者等ごとに出荷台数で加重平均した値が目標値150を上回らないことが求められております。
- *8. 1996年乗用車の業界平均1,850g (リサイクル回収ルートが確立されているため鉛/バッテリーを除く)
- *9. ナビゲーション等の液晶ディスプレイ、コンビネーションメーター、ディスプレイヘッドランプ、室内蛍光灯 (交通安全上必要な部品の極微量使用を除外)
- *10. VOC: Volatile Organic Compounds

https://lexus.jp

このカタログに関するお問い合わせは、お近くのレクサス販売店または下記のレクサスインフォメーションデスクへ。
 レクサスインフォメーションデスク: 全国共通・フリーコール 0800-500-5577
 受付時間: 9:00~18:00 (365日年中無休) 〒450-8711 名古屋市中村区名駅4丁目7番1号
 本仕様ならびに装備は予告なく変更することがあります (このカタログの内容は24年11月現在のもの)。
 ボディカラーおよび内装色は撮影、印刷インキの関係で実際の色とは異なって見えることがあります。

手話通訳サービスをご希望のお客さまは、こちらからご相談ください。