

Verbindlich ab 1. 6. 1962

Mittelschrift



abcde fghijklmnop

qrstuvwxy z ß ä ö ü &

., - . : ! ? ") 1 2 3 4 5 6 7 8 9 0

A B C D E F G H I J K L M N

O P Q R S T U V W X Y Z

Ä Ö Ü I I I V X VIII



Römische Ziffern können auch ohne „Fuße“ geschrieben werden, z. B. IV, X.

Mit Hilfe des gleichen Hilfsnetzes können auch schräge Eng- und Breitschriften geschrieben werden.

abcd ABC? abcd AB2

Nenngrößen h in mm

2	2,5	3	4	5	6	8	10	12	16	20	25
---	-----	---	---	---	---	---	----	----	----	----	----

Höhe der Großbuchstaben: $\frac{7}{4}h$ = Nenngröße der Normschrift

Höhe der Kleinbuchstaben: $\frac{3}{4}h$

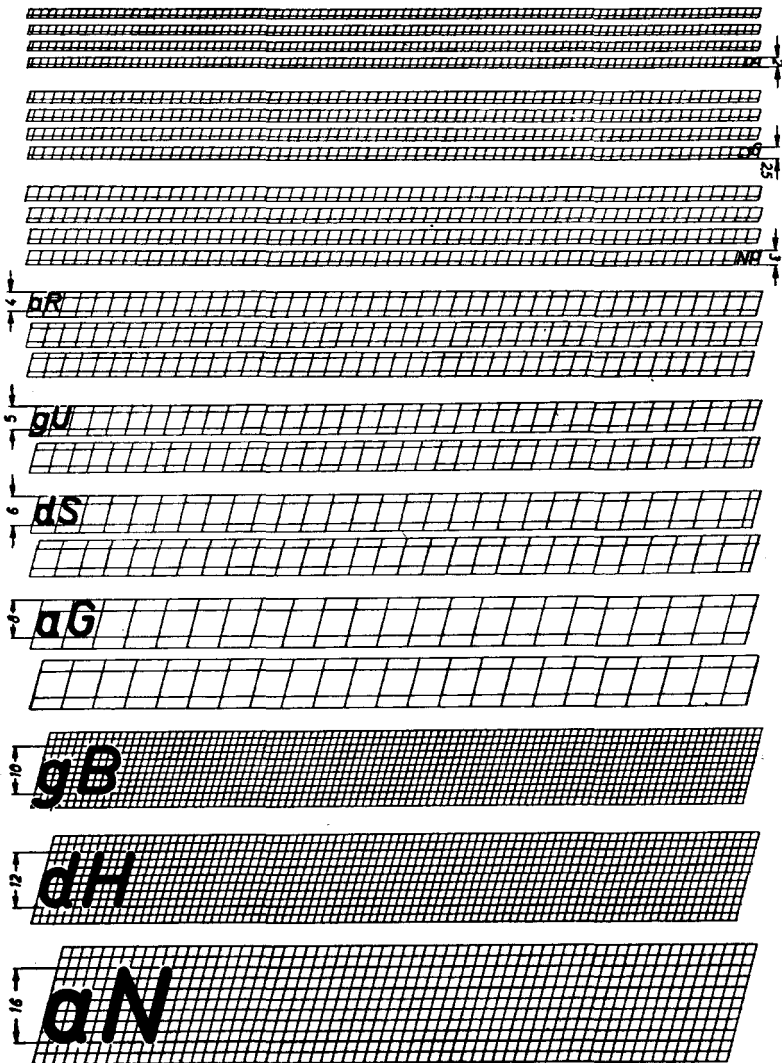
Strichdicke: $\frac{1}{4}h$ (oder dünner, der verwendeten Schreibfeder entsprechend)

Buchstabenabstand je nach Platzbedarf: $\frac{1}{4}h$, $\frac{3}{8}h$ oder $\frac{1}{2}h$ (bevorzugen)

Mittlerer Zeilenabstand: $\frac{11}{4}h$

Bestätigt am 18. 12. 1961, Amt für Standardisierung, Berlin

Fortsetzung Seite 2



Hinweise: Dieser Standard ist entstanden unter Berücksichtigung der Empfehlung Ru 124-60 der Standardisierungsorgane der sozialistischen Staaten sowie DIN 16 Ausg. 8.40.

Änderungen gegenüber DIN 16: Titel geändert, redaktionell überarbeitet.

Senkrechte Schrift für Zeichnungen siehe TGL 0-17.