




Éditée le 14/03/2023

Données du 14/03/2023 à 14:23 UTC

84094001
PUYMERAS
Bernicat



Emplacement du poste, plan au 1:13542

	LOCALISATION	
	Département:	VAUCLUSE(84)
	Commune:	PUYMERAS
	Lieu-dit:	Bernicat
	Latitude:	44°17'22" Nord
	Longitude:	5°07'53" Est
	Date localisation:	08/03/2007
	Altitude:	392 m
	Date d'ouverture:	01/03/2007
	Date de fermeture:	Ouvert

EMPLACEMENTS SUCCESSIFS		
Lieu dit (lat,lon,altitude)	du	au
Bernicat (44°17'22" Nord, 5°07'53" Est, 392 m)	01/03/2007	

QUALITE DU SITE							
Paramètre	Classe(*)	Réf.	Début	Fin	Méthode	Date du relevé	Commentaire
Humidité	3	Nr35B	07/06/2007		3	04/03/2022	
Pluie	2	Nr35B	10/04/2017		3	04/03/2022	
Pluie	3	Nr35	25/04/2012	09/04/2017	3	25/04/2012	Dénivelé au sud
Pluie	1	Nr35	01/06/2007	24/04/2012	3	01/06/2007	
Rugosité_e	6	Nr35B	07/06/2007		1	04/03/2022	
Rugosité_n	6	Nr35B	07/06/2007		1	04/03/2022	
Rugosité_o	6	Nr35B	07/06/2007		1	04/03/2022	
Rugosité_s	6	Nr35B	07/06/2007		1	04/03/2022	
Température	3	Nr35B	07/06/2007		3	04/03/2022	
Vent	3	Nr35B	07/06/2007		3	04/03/2022	

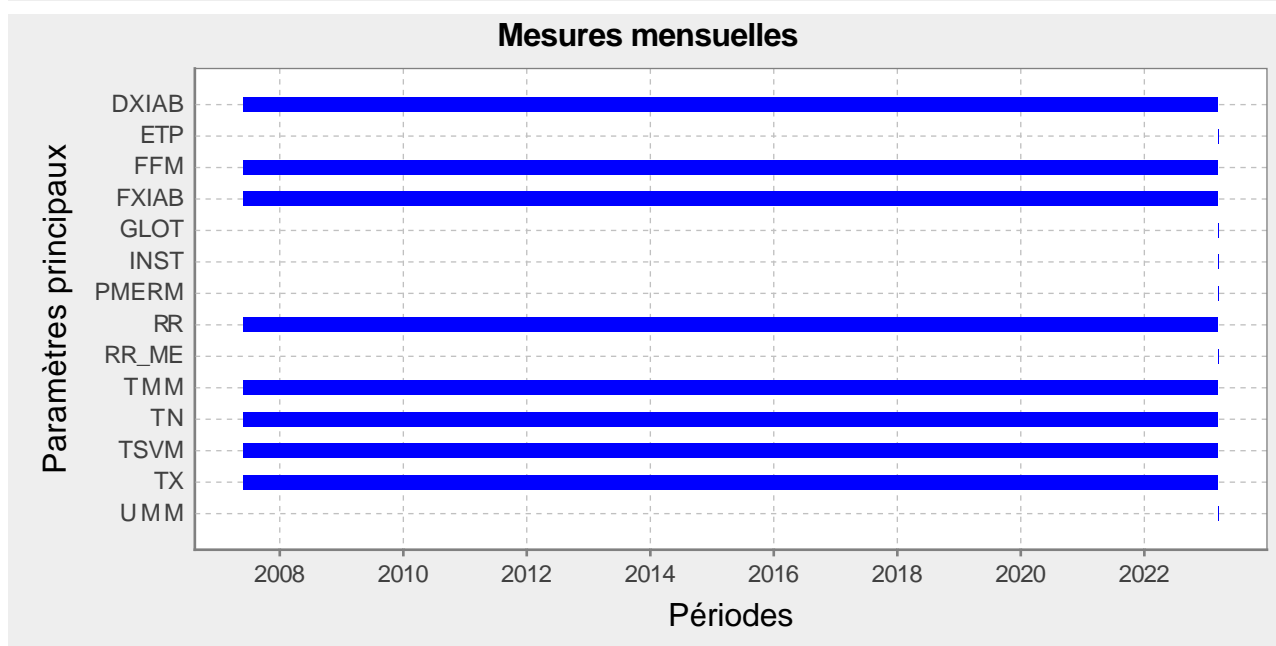
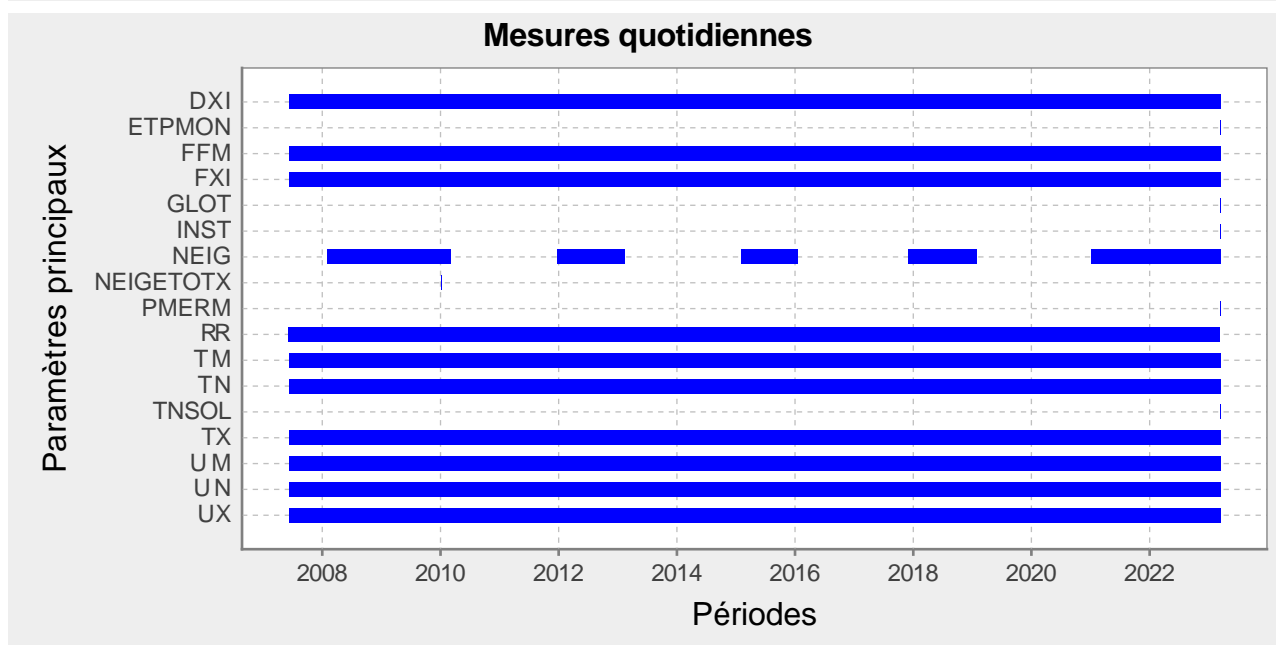
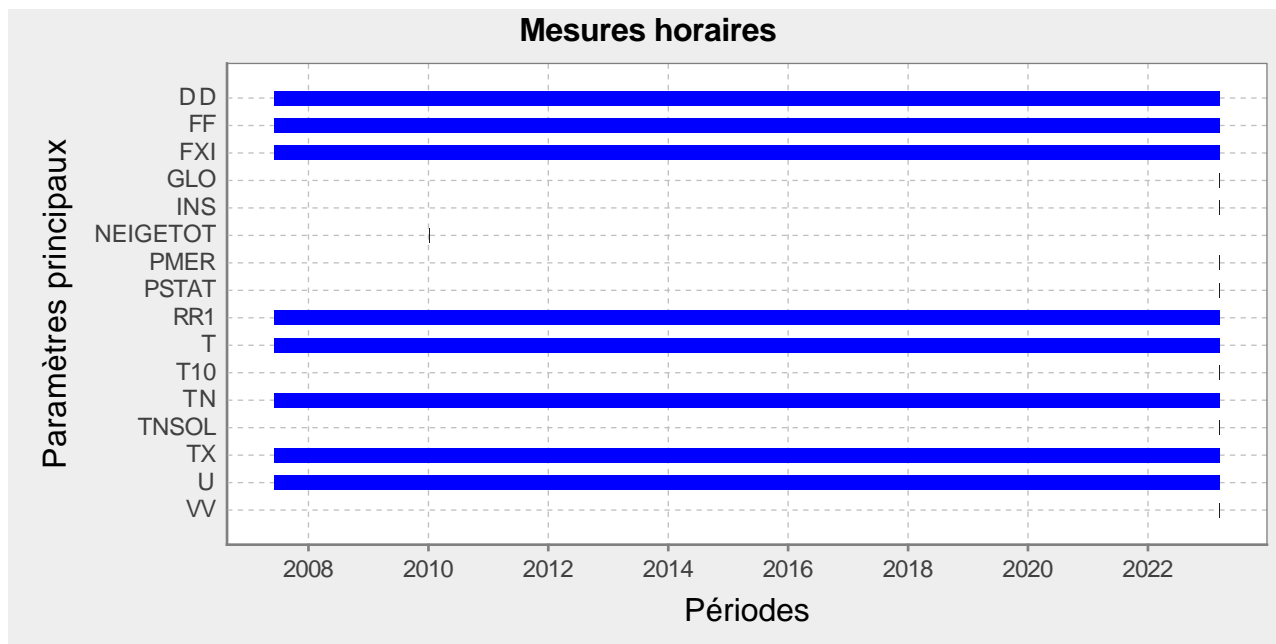
CLASSE MESURES						
Paramètre	Classe(**)	Réf.	Début	Fin	Date du relevé	Commentaire
Humidité	B	NR37	10/05/2011		16/05/2011	
Humidité	C	NR37	01/04/2010	09/05/2011	02/04/2010	
Humidité	B	NS/162/07	26/05/2009	31/03/2010	26/05/2009	
Pluie	B	NR37	26/05/2009		08/03/2010	remplacement platine pluvio PM 3030 1000cm² par PM 3070 1000cm² le 04/02/2010
Température	B	NS/162/07	26/05/2009		26/05/2009	
Vent	B	NS/162/07	26/05/2009		26/05/2009	

INSTRUMENTS

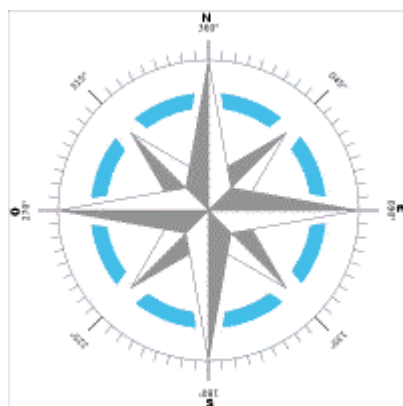
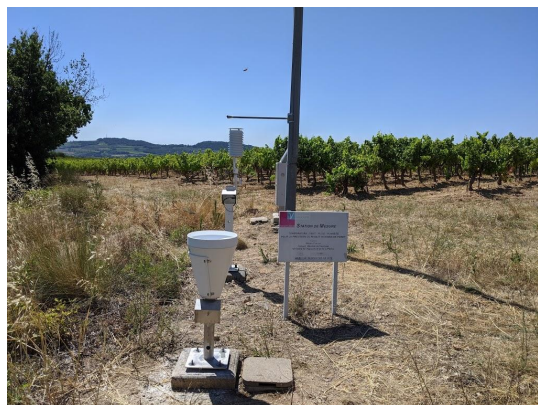
Capteur	Début	Fin	Modèle	H. capteur	Alti.	Lat_dg	Lon_dg
ABRI METEO	07/06/2007		Abri miniature BM0 1175/1195				
STATION AUTO	13/07/2020		Station automatique MERCURY				
STATION AUTO	Inconnue	13/07/2020	Station automatique XARIA (Degreane)				
ANEMOMETRE	07/06/2007	13/07/2020	Anémomètre Déolia 96				
GIROUETTE	07/06/2007	13/07/2020	Girouette Déolia 96				
PYLONE ANEMOMETRIQUE	07/06/2007		Pylône anémométrique inconnu	10.00			
CAPTEUR VENT ULTRASONIQUE	13/07/2020		Capteur Ultrasonique GILL WindSonic 2D				
SONDE THERMOMETRIQUE	27/11/2013		Sonde à résistance de platine T01-5312				
PLUVIOMETRE	07/06/2007		Pluviomètre à augets R3070				
SONDE HYGROMETRIQUE	01/04/2019		Sonde hygrométrique Vaisala HMP110				

Catalogue des mesures principales pour PUYMERAS (84094001)

Ces diagrammes ne tiennent pas compte d'une absence de données inférieure à 4 mois.



Photos du poste 84094001 prises le jeudi 9 juillet 2020.



* Définitions des classes de qualité de site

Vent		
Réf.	Classe	Commentaires
Nr35B	1	obstacles h > 4m doivent être situés à plus de 30 fois leur hauteur, classe rugosité < 4
Nr35	1	obstacles h > 2m doivent être situés à plus de 10 fois leur hauteur
Nr35B	2	obstacles h > 4m doivent être situés à plus de 10 fois leur hauteur, classe rugosité < 5
Nr35	2	obstacles h > 3m doivent être situés à plus de 10 fois leur hauteur
Nr35B	3	obstacles h > 4m doivent être situés à plus de 5 fois leur hauteur
Nr35	3	obstacles h > 4m doivent être situés à plus de 5 fois leur hauteur
Nr35B	4	obstacles h > 6m doivent être situés à plus de 2.5 fois leur hauteur
Nr35	4	obstacles h > 6m doivent être situés à plus de 2.5 fois leur hauteur
Nr35B	4S	hauteur de mesure non standard, applications particulières
Nr35B	5	obstacles de hauteur > 8m dans un rayon de 25m
Nr35	5	obstacles de hauteur > 8m dans un rayon de 25m
Nr35B	5S	hauteur de mesure non standard, applications particulières

Température			
Réf.	Classe	Commentaires	Ombres portées
Nr35B	1	sources chaleur ou étendues eau à plus de 100m, végétation < 10cm, terrain plat et horizontal	pas d'ombres portées si hauteur soleil > 5°
Nr35	1	sources chaleur ou étendues eau à plus de 100m, végétation < 10cm, terrain plat et horizontal	pas d'ombres portées si hauteur soleil > 3°
Nr35	2	sources chaleur ou étendues eau entre 30 et 100m, végétation < 25cm, terrain plat et horizontal	pas d'ombres portées si hauteur soleil > 5°
Nr35B	2	sources chaleur ou étendues eau entre 30 et 100m, végétation < 25cm, terrain plat et horizontal	pas d'ombres portées si hauteur soleil > 7°
Nr35B	3	sources chaleur ou étendues eau entre 10 et 30m, végétation < 25cm	pas d'ombres portées si hauteur soleil > 7°
Nr35	3	sources chaleur ou étendues eau entre 10 et 30m, végétation < 25cm	pas d'ombres portées si hauteur soleil > 5°
Nr35	4	sources chaleur ou étendues eau à moins de 10m	ombres portées présentes si hauteur soleil > 5°
Nr35B	4	sources chaleur ou étendues eau à moins de 10m	ombres portées présentes si hauteur soleil > 7°
Nr35	5	au milieu de sources de chaleur ou d'étendues d'eau	
Nr35B	5	au milieu de sources de chaleur ou d'étendues d'eau	

Rugosité - tous secteurs		
Réf.	Classe	Commentaires
Nr35B	1	mer ouverte, fetch d au moins 5km, zo=0.0002m
Nr35	1	mer ouverte, fetch d au moins 5km, zo=0.0002m
Nr35	2	terrains bourbeux plats, neige, pas de végétation ou d'obstacles, zo=0.005m
Nr35B	2	terrains bourbeux plats, neige, pas de végétation ou d'obstacles, zo=0.005m
Nr35	3	terrain plat ouvert, herbe, rares obstacles isolés, zo=0.03m
Nr35B	3	terrain plat ouvert, herbe, rares obstacles isolés, zo=0.03m
Nr35	4	cultures basses, larges obstacles occasionnels : (distance au vent) / hauteur > 20, zo=0.1m
Nr35B	4	cultures basses, larges obstacles occasionnels : (distance au vent) / hauteur > 20, zo=0.1m
Nr35B	5	cultures élevées, obstacles dispersés, 15 < (distance au vent) / hauteur < 20, zo=0.25m
Nr35	5	cultures élevées, obstacles dispersés, 15 < (distance au vent) / hauteur < 20, zo=0.25m
Nr35	6	terres clôturées, buissons, obstacles nombreux : (distance au vent) / hauteur = 10, zo=0.5m
Nr35B	6	terres clôturées, buissons, obstacles nombreux : (distance au vent) / hauteur = 10, zo=0.5m
Nr35B	7	couverture régulière par de larges obstacles (faubourgs, forêts), zo=1m
Nr35	7	couverture régulière par de larges obstacles (faubourgs, forêts), zo=1m
Nr35B	8	centre ville avec bâtiments de différentes hauteurs
Nr35	8	centre ville avec bâtiments de différentes hauteurs

Rayonnement Global et/ou Diffus			
Réf.	Classe	Commentaires	Ombres portées
Nr35B	1	pas d'obstacles avec hauteur angulaire > 5°	pas d'ombres portées si hauteur soleil > 5°
Nr35	1	pas d'obstacles avec hauteur angulaire > 5°	pas d'ombres portées si hauteur soleil > 2°
Nr35B	2	pas d'obstacles avec hauteur angulaire > 7°	pas d'ombres portées si hauteur soleil > 7°
Nr35	2	pas d'obstacles avec hauteur angulaire > 7°	pas d'ombres portées si hauteur soleil > 5°
Nr35	3	pas d'obstacles avec hauteur angulaire > 10°	pas d'ombres portées si hauteur soleil > 7°
Nr35B	3	pas d'obstacles avec hauteur angulaire > 15°	pas d'ombres portées si hauteur soleil > 10°
Nr35B	4	obstacles avec hauteur angulaire > 10° présents	ombres portées présentes si hauteur soleil > 7°
Nr35	4	obstacles avec hauteur angulaire > 10° présents	ombres portées présentes si hauteur soleil > 7°
Nr35	5	obstacles sur au moins 30% du trajet du soleil	ombres portées pendant au moins 30% du temps

Rayonnement Global et/ou Diffus			
Réf.	Classe	Commentaires	Ombres portées
Nr35B	5	obstacles sur au moins 30% du trajet du soleil	

Rayonnement Direct			
Réf.	Classe	Commentaires	Ombres portées
Nr35B	1		pas d ombres portees si hauteur soleil > 3°
Nr35B	1S	classe 1 en presence d'ombres portees liees a un relief representatif	pas d ombres portees si hauteur soleil > 3° par des obstacles proches non representatifs
Nr35B	2		pas d ombres portees si hauteur soleil > 5°
Nr35B	2S	classe 2 en presence d'ombres portees liees a un relief representatif	pas d ombres portees si hauteur soleil > 5° par des obstacles proches non representatifs
Nr35B	3		pas d ombres portees si hauteur soleil > 7°
Nr35B	3S	classe 3 en presence d'ombres portees liees a un relief representatif	pas d ombres portees si hauteur soleil > 7° par des obstacles proches non representatifs
Nr35B	4		pas d ombres portees pendant + de 30% de la journee toute l'annee
Nr35B	4S		pas d ombres portees pendant + de 30% de la journee toute l'annee - zone specifique (montagne, littoral ...)
Nr35B	5		ombres portees pendant + de 30% de la journee au moins un jour dans l'annee
Nr35B	5S		pas d ombres portees pendant + de 30% de la journee au moins un jour dans l'annee - zone specifique (montagne, littoral ...)

Pluie			
Réf.	Classe	Commentaires	
Nr35B	1	pente<19° et presence d'un brise-vent artificiel ou naturel:pluviometre entoure d'obstacles de hauteur angulaire uniforme entre 14 et 26,5°	
Nr35	1	obstacles situes a plus de 4 fois leur hauteur, pente < 19°	
Nr35B	2	obstacles situes a plus de 2 fois leur hauteur, pente < 19°	
Nr35	2	obstacles situes a plus de 2 fois leur hauteur, pente < 19°	
Nr35	3	obstacles situes a plus de 1 fois leur hauteur, pente < 30°	
Nr35B	3	obstacles situes a plus de 1 fois leur hauteur, pente < 30°	
Nr35	4	obstacles situes a moins de 1 fois leur hauteur, pente > 30°	
Nr35B	4	obstacles situes a plus de la moitie leur hauteur, pente > 30°	
Nr35B	4S	classe 4 liee a la pente uniquement	
Nr35B	5	obstacles situes a moins de la moitie leur hauteur	
Nr35	5	obstacles situes au dessus du pluviometre	
Nr35B	5S	application particulieres	

Insolation			
Réf.	Classe	Commentaires	Ombres portées
Nr35B	1		pas d ombres portees si hauteur soleil > 3°
Nr35B	1S	classe 1 en presence d'ombres portees liees a un relief representatif	pas d ombres portees si hauteur soleil > 3° par des obstacles proches non representatifs
Nr35B	2		pas d ombres portees si hauteur soleil > 5°
Nr35B	2S	classe 2 en presence d'ombres portees liees a un relief representatif	pas d ombres portees si hauteur soleil > 5° par des obstacles proches non representatifs
Nr35B	3		pas d ombres portees si hauteur soleil > 7°
Nr35B	3S	classe 3 en presence d'ombres portees liees a un relief representatif	pas d ombres portees si hauteur soleil > 7° par des obstacles proches non representatifs
Nr35B	4		pas d ombres portees pendant + de 30% de la journee toute l'annee
Nr35B	4S		pas d ombres portees pendant + de 30% de la journee toute l'annee - zone specifique (montagne, littoral ...)
Nr35B	5		ombres portees pendant + de 30% de la journee au moins un jour dans l'annee
Nr35B	5S		pas d ombres portees pendant + de 30% de la journee au moins un jour dans l'annee - zone specifique (montagne, littoral ...)

Humidité			
Réf.	Classe	Commentaires	Ombres portées
Nr35B	1	sources chaleur ou etendues eau a plus de 100m, vegetation < 10cm, terrain plat et horizontal	pas d ombres portees si hauteur soleil > 5°
Nr35	1	sources chaleur ou etendues eau a plus de 100m, vegetation < 10cm, terrain plat et horizontal	pas d ombres portees si hauteur soleil > 3°
Nr35B	2	sources chaleur ou etendues eau entre 30 et 100m, vegetation < 25cm, terrain plat et horizontal	pas d ombres portees si hauteur soleil > 7°

Humidité			
Réf.	Classe	Commentaires	Ombres portées
Nr35	2	sources chaleur ou etendues eau entre 30 et 100m, vegetation < 25cm, terrain plat et horizontal	pas d ombres portees si hauteur soleil > 5°
Nr35	3	sources chaleur ou etendues eau entre 10 et 30m, vegetation <25cm	pas d ombres portees si hauteur soleil > 5°
Nr35B	3	sources chaleur ou etendues eau entre 10 et 30m, vegetation <25cm	pas d ombres portees si hauteur soleil >7°
Nr35	4	sources chaleur ou etendues eau a moins de 10m	ombres portees presentes si hauteur soleil > 5°
Nr35B	4	sources chaleur ou etendues eau a moins de 10m	ombres portees presentes si hauteur soleil > 7°
Nr35B	5	au milieu de sources de chaleur ou d etendues d eau	
Nr35	5	au milieu de sources de chaleur ou d etendues d eau	

* Qualité du site: Définition des méthodes employées	
1	examen visuel
2	examen avec outil simple
3	examen avec jumelles

** Définitions des classes de performance de la mesure d'un site

Visibilité		
Réf.	Classe	Commentaires
NS/162/07	A	+/- 50 m en dessous de 600m +/- 10% entre 600 et 1500m +/-20% au dessus de 1500m
NR37	A	dans 95% des cas : incertitude de 50m en dessous de 600m, de 10% entre 600 et 1500m, de 20% au dessus de 1500m
NS/162/07	B	+/- 20% dans 90% des cas
NR37	B	dans 90% des cas : incertitude de 20% ou 50m
NS/162/07	C	+/- 40% de precision
NR37	C	dans 90 %, incertitude de 40 % ou 100m, entre 0 et 10kms
NS/162/07	D	capteur de performance inconnue
NR37	D	specifications moindres que la classe c ou pas de maintenance reguliere
NR37	E	performance et maintenance inconnues
NS/162/07	E	specifications inconnues

Vent		
Réf.	Classe	Commentaires
NS/162/07	A	+/- 10% sur la vitesse +/- 5% sur la direction
NR37	A	incertitude de 10% ou 0,5m/s sur la vitesse et de 5° sur la direction
NS/162/07	B	+/- 10% sur la vitesse +/- 10% sur la direction et seuil de demarrage<1m/s
NR37	B	incertitude de 10% ou 0,5m/s sur la vitesse et de 10° sur la direction
NS/162/07	C	+/- 10% sur la vitesse +/- 10% sur la direction et seuil de demarrage< 2m/s
NR37	C	incertitude de 15% ou 0,5m/s sur la vitesse et de 20° sur la direction
NR37	D	incertitude superieure a 15% ou 1m/s sur la vitesse ou superieure a 20° sur la direction
NS/162/07	D	capteur de performance inconnue
NS/162/07	E	specifications inconnues
NR37	E	performance et maintenance inconnues

Température		
Réf.	Classe	Commentaires
NS/162/07	A	incertitude globale de 0.1 deg c
NR37	A	incertitude globale de 0.2°c
NR37	B	incertitude globale de 0.5°c
NS/162/07	B	incertitude globale de 0.15 deg c
NR37	C	incertitude globale de 1°c
NS/162/07	C	incertitude globale de 0.4 deg c
NS/162/07	D	incertitude globale inconnue
NR37	D	incertitude globale pouvant etre superieure a 1°c
NR37	E	performance et maintenance inconnues
NS/162/07	E	specifications inconnues

Température dans le sol		
Réf.	Classe	Commentaires
NS/162/07	A	incertitude globale de 0.2 deg c
NR37	A	incertitude de meure de 0,5°c
NS/162/07	B	incertitude globale de 0.15 deg c
NR37	B	incertitude de meure de 1°c
NS/162/07	C	incertitude globale de 0.4 deg c
NR37	C	incertitude de meure de 1,5°c
NS/162/07	D	incertitude globale inconnue
NR37	D	incertitude de meure pouvant etre superieure a 1,5°c
NR37	E	performance et maintenance inconnues
NS/162/07	E	specifications inconnues

Température au dessus du sol		
Réf.	Classe	Commentaires
NS/162/07	A	incertitude globale de 0.2 deg c
NR37	A	incertitude de meure de 0,5°c
NS/162/07	B	incertitude globale de 0.15 deg c
NR37	B	incertitude de meure de 1°c
NS/162/07	C	incertitude globale de 0.4 deg c
NR37	C	incertitude de meure de 1,5°c
NS/162/07	D	incertitude globale inconnue

Température au dessus du sol

Réf.	Classe	Commentaires
NR37	D	incertitude de mesure pouvant être supérieure à 1,5°C
NR37	E	performance et maintenance inconnues
NS/162/07	E	spécifications inconnues

Rayonnement Global et/ou Diffus et/ou Direct

Réf.	Classe	Commentaires
NR37	A	capteur de classe 1 iso ventile (incertitude inférieure à 5% sur les cumuls quotidiens)
NS/162/07	A	capteur de classe 1 ventile
NS/162/07	B	capteur de classe 1 non ventile
NR37	B	capteur de classe 1 iso non ventile
NR37	C	capteur de classe 2 iso non ventile
NS/162/07	C	capteur de classe 2
NR37	D	incertitude pouvant être supérieure à 10% pour les cumuls quotidiens
NS/162/07	D	capteur de performance inconnue
NS/162/07	E	spécifications inconnues
NR37	E	performance et maintenance inconnues

Pression

Réf.	Classe	Commentaires
NS/162/07	A	incertitude de mesure de 0.1hpa
NR37	A	incertitude de mesure de 0.3hpa
NS/162/07	B	incertitude de mesure de 0.5hpa
NR37	B	incertitude de mesure de 0.5hpa
NS/162/07	C	incertitude de mesure de 1hpa
NR37	C	incertitude de mesure de 1hpa
NS/162/07	D	spécifications plus lâches ou capteur de performance inconnue
NR37	D	incertitude de mesure pouvant être supérieure à 1ha
NS/162/07	E	spécifications inconnues
NR37	E	performance et maintenance inconnues

Pluie

Réf.	Classe	Commentaires
NS/162/07	A	+/- 0.1mm pour rr<5mm et +/- 2% au dessus
NR37	A	incertitude inférieure à 5% ou 0,1mm
NS/162/07	B	capteur spécifique pour +/- 5%
NR37	B	incertitude inférieure à 5% ou 0,2mm
NR37	C	incertitude inférieure à 10% ou 0,5mm
NS/162/07	C	capteur spécifique pour +/- 10%
NS/162/07	D	capteur de performance inconnue
NR37	D	incertitude pouvant être supérieure à 10%
NR37	E	performance et maintenance inconnues
NS/162/07	E	spécifications inconnues

Humidité

Réf.	Classe	Commentaires
NR37	A	incertitude de mesure de 3%
NS/162/07	A	incertitude de mesure de 1%
NS/162/07	B	incertitude de mesure de 6%
NR37	B	incertitude de mesure de 6%
NS/162/07	C	incertitude de mesure de 10%
NR37	C	incertitude de mesure de 10%
NR37	D	incertitude de mesure pouvant être supérieure à 10%
NS/162/07	D	incertitude de mesure > 10%
NS/162/07	E	spécifications inconnues
NR37	E	performance et maintenance inconnues