




Éditée le 02/05/2023

Données du 02/05/2023 à 08:15 UTC

76116001
ROUEN-BOOS
AEROD.ROUEN BOOS



Emplacement du poste, plan au 1:13542

	LOCALISATION	
	Département:	SEINE-MARITIME(76)
	Commune:	BOOS
	Lieu-dit:	AEROD.ROUEN BOOS
	Latitude:	49°23'22" Nord
	Longitude:	1°10'42" Est
	Date localisation:	11/10/2011
	Altitude:	156 m
	Date d'ouverture:	01/03/1968
	Date de fermeture:	Ouvert

EMPLACEMENTS SUCCESSIFS		
Lieu dit (lat,lon,altitude)	du	au
AEROD.ROUEN BOOS (49°22'59" Nord, 1°10'54" Est, 151 m)	01/03/1968	03/01/2022
AEROD.ROUEN BOOS (49°23'22" Nord, 1°10'42" Est, 156 m)	04/01/2022	

QUALITE DU SITE							
Paramètre	Classe(*)	Réf.	Début	Fin	Méthode	Date du relevé	Commentaire
Humidite	1	Nr35B	08/01/2022		2	21/03/2022	Pas d'ombres portées si soleil > 5°, pas de source de chaleur à proximité
Humidite	4	Nr35B	01/09/1999	07/01/2022	3	06/05/2015	Ombres portées SE et SO. Espace parking 7% (r=30m)
Pluie	2	Nr35B	01/09/1999		3	21/03/2022	Pas de protection du pluvio
Ray_glo_diff	1	Nr35B	08/01/2022		2	21/03/2022	Pas d'obstacles > 5° ni d'ombres portées si soleil > 5°
Ray_glo_diff	4	Nr35B	11/10/2006	07/01/2022	3	06/05/2015	Ombres portées secteurs SO et SE
Rugosite_e	3	Nr35B	08/01/2022		1	21/03/2022	Présence d'un shelter à une bonne cinquantaine de mètres
Rugosite_e	5	Nr35B	11/10/2006	07/01/2022	1	06/05/2015	Bâtiments de l'aéroport
Rugosite_n	4	Nr35B	08/01/2022		1	21/03/2022	Présence d'une palissade filtrante et d'un shelter
Rugosite_n	5	Nr35B	11/10/2011	07/01/2022	1	06/05/2015	Bâtiments de l'aéroport
Rugosite_n	7	Nr35	11/10/2006	10/10/2011	1	11/10/2006	
Rugosite_o	4	Nr35B	08/01/2022		1	21/03/2022	Présence d'une palissade filtrante.
Rugosite_o	6	Nr35B	11/10/2011	07/01/2022	1	06/05/2015	Rideau d'arbres Ouest
Rugosite_o	6	Nr35	11/10/2006	10/10/2011	1	11/10/2006	
Rugosite_s	3	Nr35B	08/01/2022		1	21/03/2022	
Rugosite_s	4	Nr35B	11/10/2011	07/01/2022	1	06/05/2015	Bâtiments de l'aéroport
Rugosite_s	3	Nr35	11/10/2006	10/10/2011	1	11/10/2006	
Temperature	1	Nr35B	08/01/2022		2	21/03/2022	Pas d'ombres portées si soleil > 5°, pas de source de chaleur à proximité
Temperature	4	Nr35B	01/09/1999	07/01/2022	3	06/05/2015	Ombres portées SE et SO. Espace parking 7% (r=30m)



QUALITE DU SITE

Paramètre	Classe(*)	Réf.	Début	Fin	Méthode	Date du relevé	Commentaire
Vent	2	Nr35B	07/06/2012		3	21/03/2022	Légère remontée de terrain et palissade bois côtés ouest et nord-ouest
Vent	1	Nr35	01/09/1999	06/06/2012	3	11/10/2011	

CLASSE MESURES

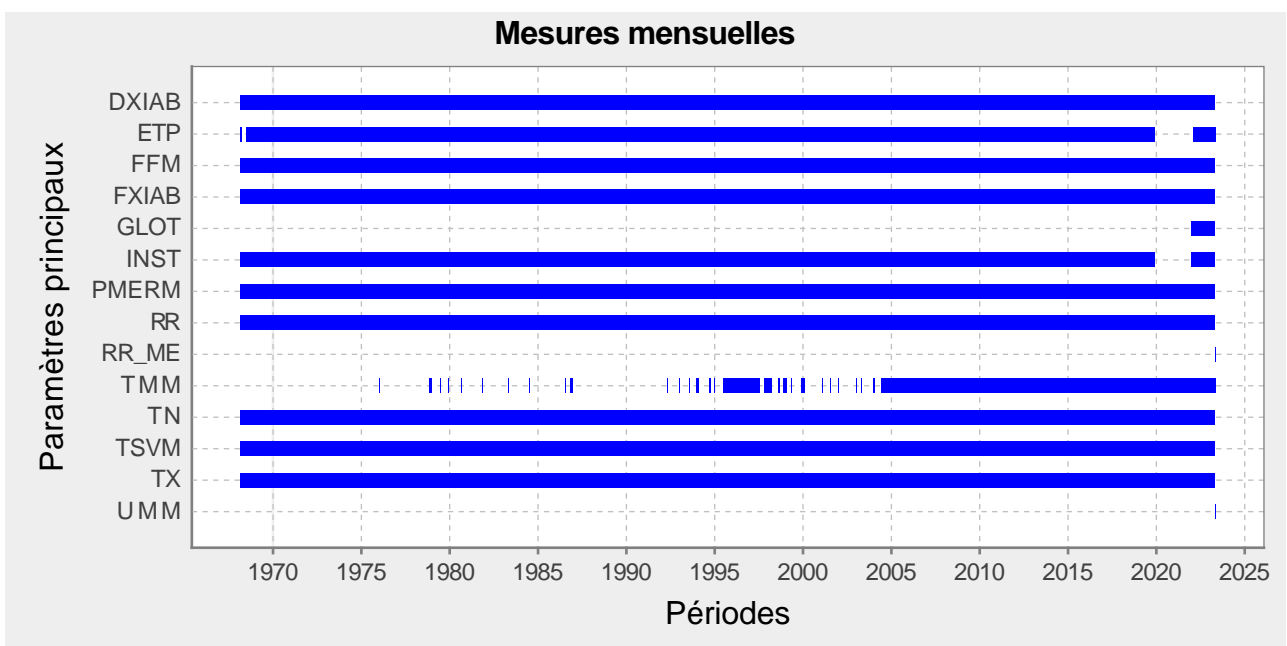
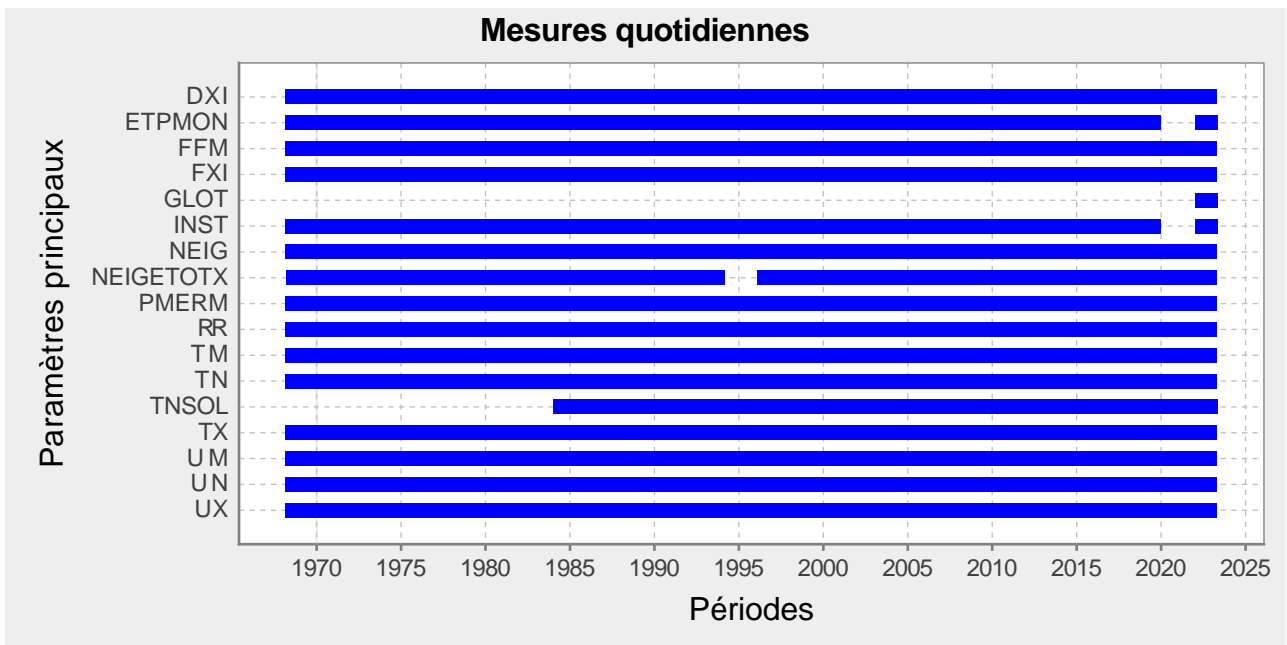
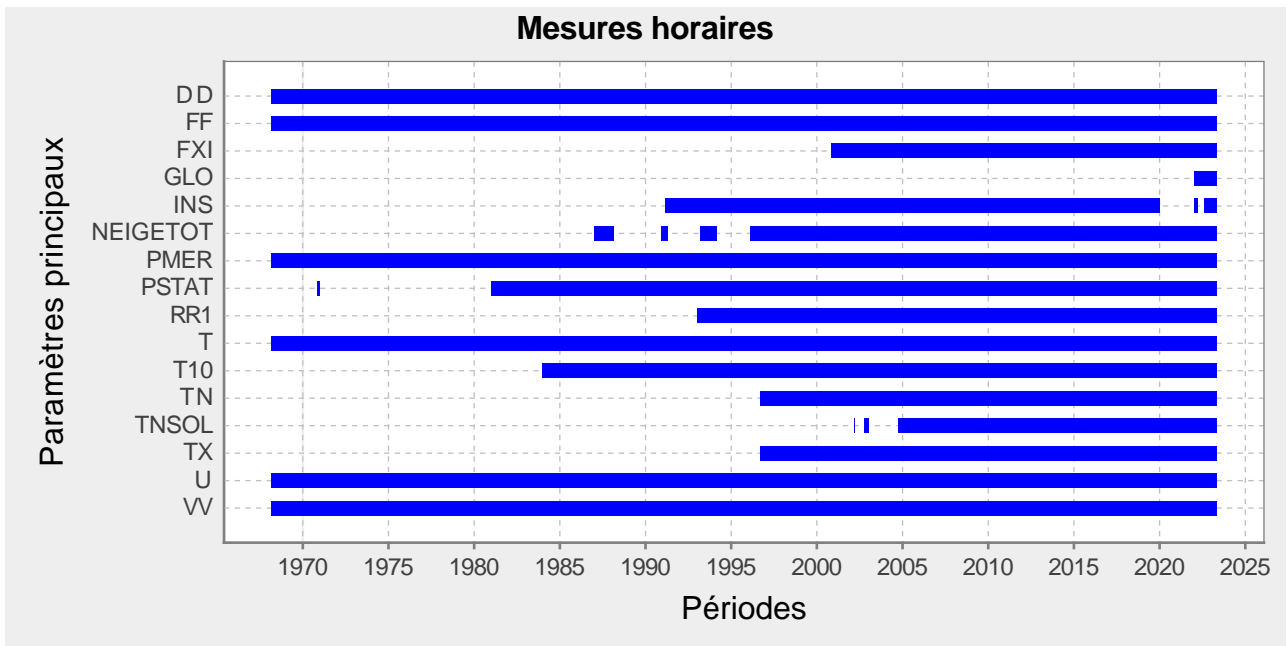
Paramètre	Classe(**)	Réf.	Début	Fin	Date du relevé	Commentaire
Humidité	B	NS/162/07	02/11/2007		02/11/2007	
Pluie	B	NS/162/07	02/11/2007		02/11/2007	
Pression	B	NS/162/07	02/11/2007		02/11/2007	
Rayonnement	B	NS/162/07	02/11/2007		02/11/2007	
Tempe_a	B	NS/162/07	02/11/2007		02/11/2007	
Tempe_s	B	NS/162/07	02/11/2007		02/11/2007	
Temperature	B	NS/162/07	02/11/2007		02/11/2007	
Vent	B	NS/162/07	02/11/2007		02/11/2007	
Visibilité	B	NS/162/07	02/11/2007		02/11/2007	

INSTRUMENTS

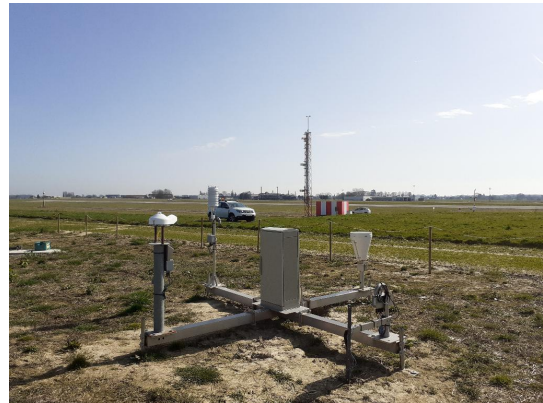
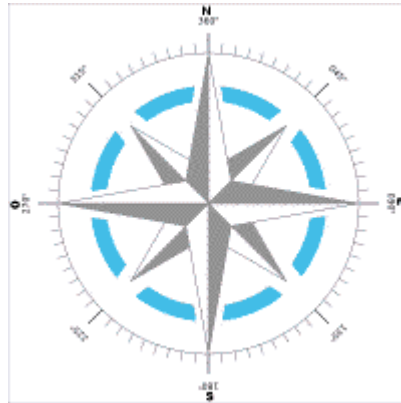
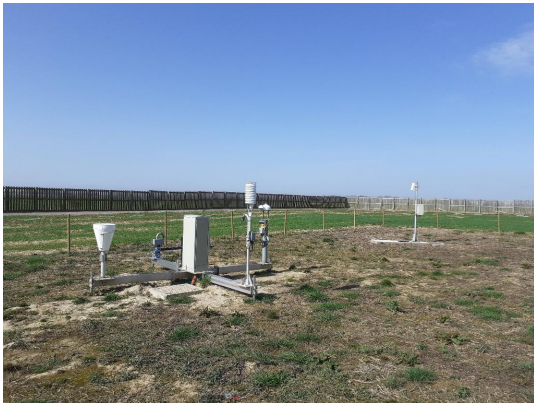
Capteur	Début	Fin	Modèle	H. capteur	Alti.	Lat_dg	Lon_dg
ABRI METEO	18/12/2008		Abri inconnu				
ABRI METEO	18/03/2008		Abri inconnu				
STATION AUTO	18/03/2008		Station automatique inconnue				
STATION AUTO	18/03/2008		Station automatique inconnue				
CAPTEUR TEMPS PRESENT	18/03/2008		Capteur temps présent Vaisala PWD22				
TELEMETRE	29/05/2012		Télémetre Vaisala CL31				
BAROGRAPHE	01/03/1968		Barographe anéroïde Jules Richard				
BAROMETRE	29/03/2007		Baromètre inconnu				
BAROMETRE	14/08/1992	02/06/1996	Baromètre numérique		152		
BAROMETRE	03/06/1996		Baromètre numérique		152		
BAROMETRE	01/03/1968	30/09/1968	Baromètre à mercure à échelle compensée (type Tonnelot)		157		
BAROMETRE	01/01/1970	13/08/1992	Baromètre autre		152		
ANEMOMETRE	22/10/1993	31/12/2001	Anémomètre Déolia 92	10.00			
ANEMOMETRE	14/08/1992	21/10/1993	Anémomètre autre				
ANEMOMETRE	04/07/2012		Anémomètre Alizia 312				
ANEMOMETRE	01/01/2002	04/07/2012	Anémomètre Déolia 96				
GIROUETTE	04/07/2012		Girouette Alizia 312				
GIROUETTE	01/03/1968	Inconnue	Girouette autre				
GIROUETTE	01/01/2002	04/07/2012	Girouette Déolia 96				
ANEMOGRAPHE	01/03/1968	13/08/1992	Anémomètre enregistreur Fréquencemétrique W1360				
PYLONE ANEMOMETRIQUE	04/07/2012		Pylône anémométrique mât basculant Sermeto-Galaxie WB0 1165				
PYLONE ANEMOMETRIQUE	01/03/1968	04/07/2012	Pylône/Mât/Tourelle anémométrique métallique				
SONDE THERMOMETRIQUE	23/01/2008		Sonde thermométrique inconnue				
SONDE THERMOMETRIQUE	23/01/2008		Sonde thermométrique inconnue				
SONDE THERMOMETRIQUE	18/11/2010		Sonde à résistance de platine T01-5312	0.00			
SONDE THERMOMETRIQUE	18/03/2008		Sonde thermométrique inconnue				
CAPTEUR NEIGE	08/12/2015		Capteur hauteur de neige Jenoptik SHM30				
PLUVIOMETRE	09/08/2007		Pluviomètre inconnu			49.383000	1.181500
SONDE HYGROMETRIQUE	03/02/2009		Sonde hygrométrique inconnue				
HELIOGRAPHE	14/08/1992	25/01/2020	Héliographe CE 181				
HELIOGRAPHE	01/03/1968	31/12/1971	Héliographe CAMPBELL				
HELIOGRAPHE	01/01/1972	13/08/1992	Héliographe CAMPBELL				

Catalogue des mesures principales pour ROUEN-BOOS (76116001)

Ces diagrammes ne tiennent pas compte d'une absence de données inférieure à 4 mois.



Photos du poste 76116001 prises le lundi 21 mars 2022.



* Définitions des classes de qualité de site

Vent		
Réf.	Classe	Commentaires
Nr35B	1	obstacles h > 4m doivent être situés à plus de 30 fois leur hauteur, classe rugosité < 4
Nr35	1	obstacles h > 2m doivent être situés à plus de 10 fois leur hauteur
Nr35B	2	obstacles h > 4m doivent être situés à plus de 10 fois leur hauteur, classe rugosité < 5
Nr35	2	obstacles h > 3m doivent être situés à plus de 10 fois leur hauteur
Nr35B	3	obstacles h > 4m doivent être situés à plus de 5 fois leur hauteur
Nr35	3	obstacles h > 4m doivent être situés à plus de 5 fois leur hauteur
Nr35B	4	obstacles h > 6m doivent être situés à plus de 2.5 fois leur hauteur
Nr35	4	obstacles h > 6m doivent être situés à plus de 2.5 fois leur hauteur
Nr35B	4S	hauteur de mesure non standard, applications particulières
Nr35B	5	obstacles de hauteur > 8m dans un rayon de 25m
Nr35	5	obstacles de hauteur > 8m dans un rayon de 25m
Nr35B	5S	hauteur de mesure non standard, applications particulières

Température			
Réf.	Classe	Commentaires	Ombres portées
Nr35B	1	sources chaleur ou étendues eau à plus de 100m, végétation < 10cm, terrain plat et horizontal	pas d'ombres portées si hauteur soleil > 5°
Nr35	1	sources chaleur ou étendues eau à plus de 100m, végétation < 10cm, terrain plat et horizontal	pas d'ombres portées si hauteur soleil > 3°
Nr35	2	sources chaleur ou étendues eau entre 30 et 100m, végétation < 25cm, terrain plat et horizontal	pas d'ombres portées si hauteur soleil > 5°
Nr35B	2	sources chaleur ou étendues eau entre 30 et 100m, végétation < 25cm, terrain plat et horizontal	pas d'ombres portées si hauteur soleil > 7°
Nr35B	3	sources chaleur ou étendues eau entre 10 et 30m, végétation < 25cm	pas d'ombres portées si hauteur soleil > 7°
Nr35	3	sources chaleur ou étendues eau entre 10 et 30m, végétation < 25cm	pas d'ombres portées si hauteur soleil > 5°
Nr35	4	sources chaleur ou étendues eau à moins de 10m	ombres portées présentes si hauteur soleil > 5°
Nr35B	4	sources chaleur ou étendues eau à moins de 10m	ombres portées présentes si hauteur soleil > 7°
Nr35	5	au milieu de sources de chaleur ou d'étendues d'eau	
Nr35B	5	au milieu de sources de chaleur ou d'étendues d'eau	

Rugosité - tous secteurs		
Réf.	Classe	Commentaires
Nr35B	1	mer ouverte, fetch d au moins 5km, zo=0.0002m
Nr35	1	mer ouverte, fetch d au moins 5km, zo=0.0002m
Nr35	2	terrains bourbeux plats, neige, pas de végétation ou d'obstacles, zo=0.005m
Nr35B	2	terrains bourbeux plats, neige, pas de végétation ou d'obstacles, zo=0.005m
Nr35	3	terrain plat ouvert, herbe, rares obstacles isolés, zo=0.03m
Nr35B	3	terrain plat ouvert, herbe, rares obstacles isolés, zo=0.03m
Nr35	4	cultures basses, larges obstacles occasionnels : (distance au vent) / hauteur > 20, zo=0.1m
Nr35B	4	cultures basses, larges obstacles occasionnels : (distance au vent) / hauteur > 20, zo=0.1m
Nr35B	5	cultures élevées, obstacles dispersés, 15 < (distance au vent) / hauteur < 20, zo=0.25m
Nr35	5	cultures élevées, obstacles dispersés, 15 < (distance au vent) / hauteur < 20, zo=0.25m
Nr35	6	terres clôturées, buissons, obstacles nombreux : (distance au vent) / hauteur = 10, zo=0.5m
Nr35B	6	terres clôturées, buissons, obstacles nombreux : (distance au vent) / hauteur = 10, zo=0.5m
Nr35B	7	couverture régulière par de larges obstacles (faubourgs, forêts), zo=1m
Nr35	7	couverture régulière par de larges obstacles (faubourgs, forêts), zo=1m
Nr35B	8	centre ville avec bâtiments de différentes hauteurs
Nr35	8	centre ville avec bâtiments de différentes hauteurs

Rayonnement Global et/ou Diffus			
Réf.	Classe	Commentaires	Ombres portées
Nr35B	1	pas d'obstacles avec hauteur angulaire > 5°	pas d'ombres portées si hauteur soleil > 5°
Nr35	1	pas d'obstacles avec hauteur angulaire > 5°	pas d'ombres portées si hauteur soleil > 2°
Nr35B	2	pas d'obstacles avec hauteur angulaire > 7°	pas d'ombres portées si hauteur soleil > 7°
Nr35	2	pas d'obstacles avec hauteur angulaire > 7°	pas d'ombres portées si hauteur soleil > 5°
Nr35	3	pas d'obstacles avec hauteur angulaire > 10°	pas d'ombres portées si hauteur soleil > 7°
Nr35B	3	pas d'obstacles avec hauteur angulaire > 15°	pas d'ombres portées si hauteur soleil > 10°
Nr35B	4	obstacles avec hauteur angulaire > 10° présents	ombres portées présentes si hauteur soleil > 7°
Nr35	4	obstacles avec hauteur angulaire > 10° présents	ombres portées présentes si hauteur soleil > 7°
Nr35	5	obstacles sur au moins 30% du trajet du soleil	ombres portées pendant au moins 30% du temps

Rayonnement Global et/ou Diffus			
Réf.	Classe	Commentaires	Ombres portées
Nr35B	5	obstacles sur au moins 30% du trajet du soleil	

Rayonnement Direct			
Réf.	Classe	Commentaires	Ombres portées
Nr35B	1		pas d ombres portees si hauteur soleil > 3°
Nr35B	1S	classe 1 en presence d'ombres portees liees a un relief representatif	pas d ombres portees si hauteur soleil > 3° par des obstacles proches non representatifs
Nr35B	2		pas d ombres portees si hauteur soleil > 5°
Nr35B	2S	classe 2 en presence d'ombres portees liees a un relief representatif	pas d ombres portees si hauteur soleil > 5° par des obstacles proches non representatifs
Nr35B	3		pas d ombres portees si hauteur soleil > 7°
Nr35B	3S	classe 3 en presence d'ombres portees liees a un relief representatif	pas d ombres portees si hauteur soleil > 7° par des obstacles proches non representatifs
Nr35B	4		pas d ombres portees pendant + de 30% de la journee toute l'annee
Nr35B	4S		pas d ombres portees pendant + de 30% de la journee toute l'annee - zone specifique (montagne, littoral ...)
Nr35B	5		ombres portees pendant + de 30% de la journee au moins un jour dans l'annee
Nr35B	5S		pas d ombres portees pendant + de 30% de la journee au moins un jour dans l'annee - zone specifique (montagne, littoral ...)

Pluie			
Réf.	Classe	Commentaires	
Nr35B	1	pente<19° et presence d'un brise-vent artificiel ou naturel:pluviometre entoure d'obstacles de hauteur angulaire uniforme entre 14 et 26,5°	
Nr35	1	obstacles situes a plus de 4 fois leur hauteur, pente < 19°	
Nr35B	2	obstacles situes a plus de 2 fois leur hauteur, pente < 19°	
Nr35	2	obstacles situes a plus de 2 fois leur hauteur, pente < 19°	
Nr35	3	obstacles situes a plus de 1 fois leur hauteur, pente < 30°	
Nr35B	3	obstacles situes a plus de 1 fois leur hauteur, pente < 30°	
Nr35	4	obstacles situes a moins de 1 fois leur hauteur, pente > 30°	
Nr35B	4	obstacles situes a plus de la moitie leur hauteur, pente > 30°	
Nr35B	4S	classe 4 liee a la pente uniquement	
Nr35B	5	obstacles situes a moins de la moitie leur hauteur	
Nr35	5	obstacles situes au dessus du pluviometre	
Nr35B	5S	application particulieres	

Insolation			
Réf.	Classe	Commentaires	Ombres portées
Nr35B	1		pas d ombres portees si hauteur soleil > 3°
Nr35B	1S	classe 1 en presence d'ombres portees liees a un relief representatif	pas d ombres portees si hauteur soleil > 3° par des obstacles proches non representatifs
Nr35B	2		pas d ombres portees si hauteur soleil > 5°
Nr35B	2S	classe 2 en presence d'ombres portees liees a un relief representatif	pas d ombres portees si hauteur soleil > 5° par des obstacles proches non representatifs
Nr35B	3		pas d ombres portees si hauteur soleil > 7°
Nr35B	3S	classe 3 en presence d'ombres portees liees a un relief representatif	pas d ombres portees si hauteur soleil > 7° par des obstacles proches non representatifs
Nr35B	4		pas d ombres portees pendant + de 30% de la journee toute l'annee
Nr35B	4S		pas d ombres portees pendant + de 30% de la journee toute l'annee - zone specifique (montagne, littoral ...)
Nr35B	5		ombres portees pendant + de 30% de la journee au moins un jour dans l'annee
Nr35B	5S		pas d ombres portees pendant + de 30% de la journee au moins un jour dans l'annee - zone specifique (montagne, littoral ...)

Humidité			
Réf.	Classe	Commentaires	Ombres portées
Nr35B	1	sources chaleur ou etendues eau a plus de 100m, vegetation < 10cm, terrain plat et horizontal	pas d ombres portees si hauteur soleil > 5°
Nr35	1	sources chaleur ou etendues eau a plus de 100m, vegetation < 10cm, terrain plat et horizontal	pas d ombres portees si hauteur soleil > 3°
Nr35B	2	sources chaleur ou etendues eau entre 30 et 100m, vegetation < 25cm, terrain plat et horizontal	pas d ombres portees si hauteur soleil > 7°

Humidité			
Réf.	Classe	Commentaires	Ombres portées
Nr35	2	sources chaleur ou etendues eau entre 30 et 100m, vegetation < 25cm, terrain plat et horizontal	pas d ombres portees si hauteur soleil > 5°
Nr35	3	sources chaleur ou etendues eau entre 10 et 30m, vegetation <25cm	pas d ombres portees si hauteur soleil > 5°
Nr35B	3	sources chaleur ou etendues eau entre 10 et 30m, vegetation <25cm	pas d ombres portees si hauteur soleil >7°
Nr35	4	sources chaleur ou etendues eau a moins de 10m	ombres portees presentes si hauteur soleil > 5°
Nr35B	4	sources chaleur ou etendues eau a moins de 10m	ombres portees presentes si hauteur soleil > 7°
Nr35B	5	au milieu de sources de chaleur ou d etendues d eau	
Nr35	5	au milieu de sources de chaleur ou d etendues d eau	

* Qualité du site: Définition des méthodes employées	
1	examen visuel
2	examen avec outil simple
3	examen avec jumelles

** Définitions des classes de performance de la mesure d'un site

Visibilité		
Réf.	Classe	Commentaires
NS/162/07	A	+/- 50 m en dessous de 600m +/- 10% entre 600 et 1500m +/-20% au dessus de 1500m
NR37	A	dans 95% des cas : incertitude de 50m en dessous de 600m, de 10% entre 600 et 1500m, de 20% au dessus de 1500m
NS/162/07	B	+/- 20% dans 90% des cas
NR37	B	dans 90% des cas : incertitude de 20% ou 50m
NS/162/07	C	+/- 40% de precision
NR37	C	dans 90 %, incertitude de 40 % ou 100m, entre 0 et 10kms
NS/162/07	D	capteur de performance inconnue
NR37	D	specifications moindres que la classe c ou pas de maintenance reguliere
NR37	E	performance et maintenance inconnues
NS/162/07	E	specifications inconnues

Vent		
Réf.	Classe	Commentaires
NS/162/07	A	+/- 10% sur la vitesse +/- 5% sur la direction
NR37	A	incertitude de 10% ou 0,5m/s sur la vitesse et de 5° sur la direction
NS/162/07	B	+/- 10% sur la vitesse +/- 10% sur la direction et seuil de demarrage<1m/s
NR37	B	incertitude de 10% ou 0,5m/s sur la vitesse et de 10° sur la direction
NS/162/07	C	+/- 10% sur la vitesse +/- 10% sur la direction et seuil de demarrage< 2m/s
NR37	C	incertitude de 15% ou 0,5m/s sur la vitesse et de 20° sur la direction
NR37	D	incertitude superieure a 15% ou 1m/s sur la vitesse ou superieure a 20° sur la direction
NS/162/07	D	capteur de performance inconnue
NS/162/07	E	specifications inconnues
NR37	E	performance et maintenance inconnues

Température		
Réf.	Classe	Commentaires
NS/162/07	A	incertitude globale de 0.1 deg c
NR37	A	incertitude globale de 0.2°c
NR37	B	incertitude globale de 0.5°c
NS/162/07	B	incertitude globale de 0.15 deg c
NR37	C	incertitude globale de 1°c
NS/162/07	C	incertitude globale de 0.4 deg c
NS/162/07	D	incertitude globale inconnue
NR37	D	incertitude globale pouvant etre superieure a 1°c
NR37	E	performance et maintenance inconnues
NS/162/07	E	specifications inconnues

Température dans le sol		
Réf.	Classe	Commentaires
NS/162/07	A	incertitude globale de 0.2 deg c
NR37	A	incertitude de meure de 0,5°c
NS/162/07	B	incertitude globale de 0.15 deg c
NR37	B	incertitude de meure de 1°c
NS/162/07	C	incertitude globale de 0.4 deg c
NR37	C	incertitude de meure de 1,5°c
NS/162/07	D	incertitude globale inconnue
NR37	D	incertitude de meure pouvant etre superieure a 1,5°c
NR37	E	performance et maintenance inconnues
NS/162/07	E	specifications inconnues

Température au dessus du sol		
Réf.	Classe	Commentaires
NS/162/07	A	incertitude globale de 0.2 deg c
NR37	A	incertitude de meure de 0,5°c
NS/162/07	B	incertitude globale de 0.15 deg c
NR37	B	incertitude de meure de 1°c
NS/162/07	C	incertitude globale de 0.4 deg c
NR37	C	incertitude de meure de 1,5°c
NS/162/07	D	incertitude globale inconnue

Température au dessus du sol

Réf.	Classe	Commentaires
NR37	D	incertitude de meure pouvant etre superieure a 1,5°C
NR37	E	performance et maintenance inconnues
NS/162/07	E	specifications inconnues

Rayonnement Global et/ou Diffus et/ou Direct

Réf.	Classe	Commentaires
NR37	A	capteur de classe 1 iso ventile (incertitude inferieure a 5% sur les cumuls quotidiens)
NS/162/07	A	capteur de classe 1 ventile
NS/162/07	B	capteur de classe 1 non ventile
NR37	B	capteur de classe 1 iso non ventile
NR37	C	capteur de classe 2 iso non ventile
NS/162/07	C	capteur de classe 2
NR37	D	incertitude pouvant etre superieure a 10% pour les cumuls quotidiens
NS/162/07	D	capteur de performance inconnue
NS/162/07	E	specifications inconnues
NR37	E	performance et maintenance inconnues

Pression

Réf.	Classe	Commentaires
NS/162/07	A	incertitude de mesure de 0.1hpa
NR37	A	incertitude de mesure de 0.3hpa
NS/162/07	B	incertitude de mesure de 0.5hpa
NR37	B	incertitude de mesure de 0.5hpa
NS/162/07	C	incertitude de mesure de 1hpa
NR37	C	incertitude de mesure de 1hpa
NS/162/07	D	specifications plus laches ou capteur de performance inconnue
NR37	D	incertitude de meure pouvant etre superieure a 1ha
NS/162/07	E	specifications inconnues
NR37	E	performance et maintenance inconnues

Pluie

Réf.	Classe	Commentaires
NS/162/07	A	+/- 0.1mm pour rr<5mm et +/- 2% au dessus
NR37	A	incertitude inferieure a 5% ou 0,1mm
NS/162/07	B	capteur specifie pour +/- 5%
NR37	B	incertitude inferieure a 5% ou 0,2mm
NR37	C	incertitude inferieure a 10% ou 0,5mm
NS/162/07	C	capteur specifie pour +/- 10%
NS/162/07	D	capteur de performance inconnue
NR37	D	incertitude pouvant etre superieure a 10%
NR37	E	performance et maintenance inconnues
NS/162/07	E	specifications inconnues

Humidité

Réf.	Classe	Commentaires
NR37	A	incertitude de mesure de 3%
NS/162/07	A	incertitude de mesure de 1%
NS/162/07	B	incertitude de mesure de 6%
NR37	B	incertitude de mesure de 6%
NS/162/07	C	incertitude de mesure de 10%
NR37	C	incertitude de mesure de 10%
NR37	D	incertitude de mesure pouvant etre superieure a 10%
NS/162/07	D	incertitude de mesure > 10%
NS/162/07	E	specifications inconnues
NR37	E	performance et maintenance inconnues