

# Iglesia Parroquial Ntra. Sra. de las Victorias Tetuán - Marruecos



## MISION DE TETUAN

La nueva Iglesia de Tetuán está dedicada a Ntra. Sra. de las Victorias, como lo estaba la de la antigua Misión.

*Del libro parroquial sobre la Iglesia de Tetuán del año 1947*

Aquella, con la Casa-Misión, se inauguró en 1925.

La iglesia mide 39 por 19 metros. Es de estilo mudéjar, y tiene tres naves.

La parte de la Casa destinada a residencia de los Misioneros, tiene unas 15 habitaciones. La destinada al Vicario Apostólico, dos salones con cuatro habitaciones, sin contar la planta baja.

Anejas a la Misión se hallan las Escuelas, con dos grandes salones de estudio, y un tercero de actos.

El establecimiento de la Misión data de 1860. La Casa e Iglesia desalojadas en 1925, eran de 1866.

*Actualmente la Iglesia de Nuestra Señora de las Victorias está atendida por los Padres Franciscanos desde el Arzobispado de Tánger.*

### **MEMORIA INFORMATIVA**

El informe tiene por objeto presentar las patologías que se observan en la Iglesia de Ntra. Sra. de las Victorias, situada en la ciudad de Tetuán, antigua capital del Protectorado Español en el Norte de Marruecos (a 50 kilómetros de Tánger). También se reseñan las posibles actuaciones al respecto.

Se inspeccionó ocularmente las distintas partes del templo para ver daños, humedades y algunas fisuras notadas en los muros de la Iglesia. Urge el cambio total del techo del templo que está muy dañado por las humedades, carcomas y mal estado de las tejas. Se adjuntan fotografías de esos daños, etc...

### **PATOLOGIAS DETECTADAS Y POSIBLES ACTUACIONES**

#### **1. – Estructurales**

Impermeabilización de toda la superficie del tejado. Hay varias fisuras en los techos del edificio en su totalidad.

En el muro de la iglesia se observan algunas fisuras medianas y varias dentro de las naves laterales de la iglesia. Las fisuras se deben a las filtraciones de agua procedentes del mal estado del tejado.

También existen otras fisuras de menor importancia dentro del templo.

#### **2. – Goteras y humedades**

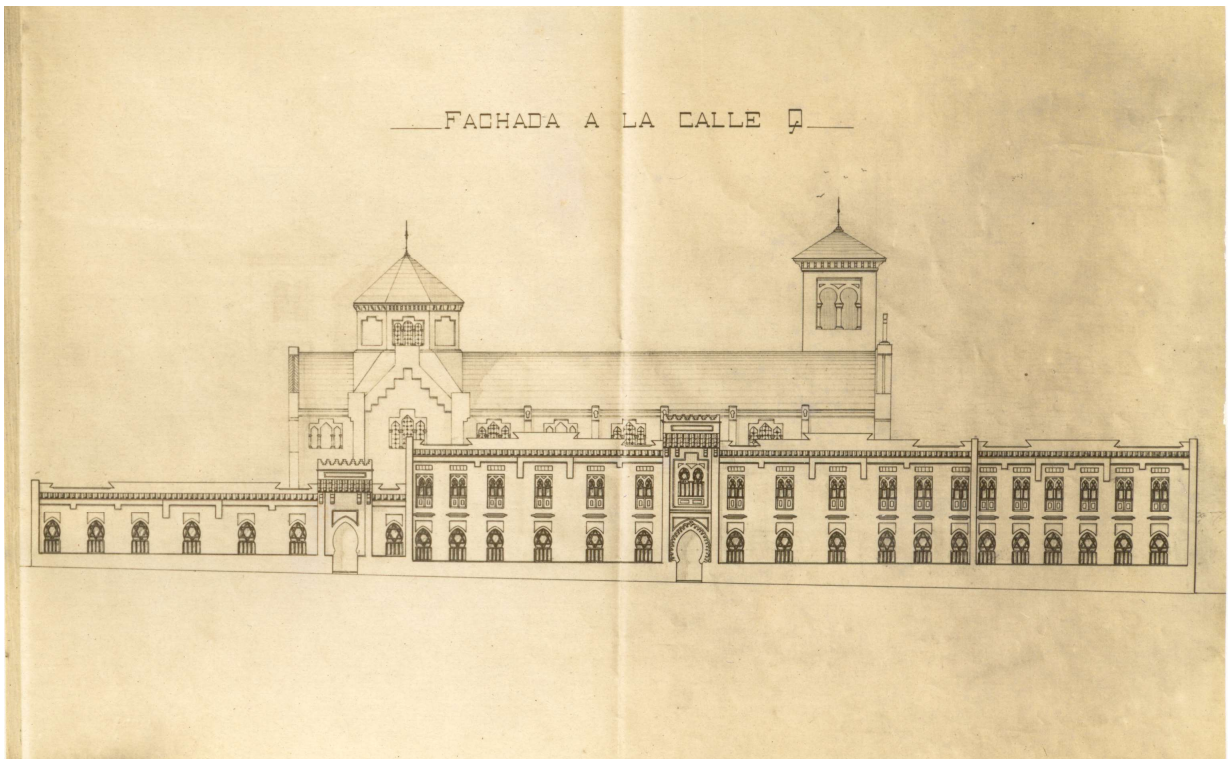
Existen varias goteras y filtraciones en el interior de la iglesia, una en el presbiterio y varias en las naves laterales.

Para atacar dichas goteras se debe impermeabilizar el tejado, remplazando el material viejo por el actual más resistente y duradero.

### 3. – Instalación eléctrica

Hay que mejorar la instalación eléctrica que tiene varios fallos por su antigüedad.

*Descripción fotográfica:*



*Iglesia NS de las Victorias de Tetuán con el Convento*

*Año 1925*



*Entrada principal de la Iglesia de Tetuán con su campanario y la torre sobre el altar principal. El material de la teja antigua comienza a caer sobre la calle. La Municipalidad ha cerrado el brazo derecho exterior para los peatones.*

*Año 2016*





*La torre sobre el altar principal (Linterna). La teja lleva casi 90 años, desde la fundación de la Iglesia de 1925.*







*Interior de la Iglesia restaurado hace 10 años. Se mantiene en buenas condiciones*





*Doble techo de la Iglesia: el estado fatal de las tejas*





*Las vigas y la madera al interior del tejado*

