

MANEJO INTEGRADO DE PLAGAS: RATAS Y RATONES



Las plagas de roedores más comunes son las ratas de techo, las ratas noruegas y los ratones domésticos. Los ratones son más comunes y más difíciles de controlar que las ratas. Para proteger la salud de los niños y de su familia, usted necesita un programa de manejo integrado de plagas (IPM) muy bueno para controlar las ratas y los ratones.

¿Cuándo se convierten las ratas y los ratones en un problema?

Las ratas y los ratones pueden ocasionar daños a los edificios, alimentos, ropa y papeles o documentos al roerlos, orinar o defecar en ellos, o usarlos de nido. Debido a que roen objetos duros, como cajas de plástico de interruptores eléctricos, pueden ocasionar incendios. Las ratas muerden a más de 4,000 personas al año, la mayoría de las cuales son niños pequeños. La orina, los desechos, la saliva y las células muertas de la piel de las ratas y los ratones también pueden desencadenar ataques de asma.

¿Qué hacen las ratas y los ratones?

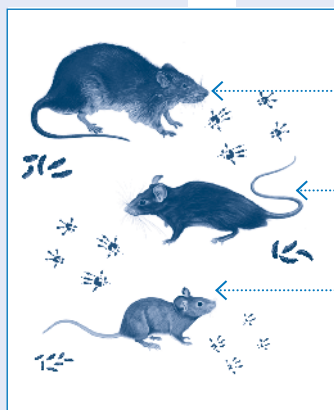
Las ratas a menudo viven en grupos, así que si ve una, probablemente hay más por allí. Las ratas y los ratones se reproducen rápidamente. Si una infestación de roedores no se controla debidamente, aumentará con rapidez. Los ratones son de 10 a 20 veces más comunes que las ratas en los ambientes interiores. Las ratas y los ratones son más activos durante la noche. Si los ve durante el día, probablemente tiene una infestación grave.

Estrategias de IPM

Muchas personas usan veneno para deshacerse de los roedores, pero esto no resolverá un problema de roedores sin un plan completo de IPM. Si se eliminan los roedores, pero aún quedan sus alimentos, agua o lugares para vivir, es probable que otros roedores vuelvan a aparecer pronto

1 MANTENGA LAS RATAS Y LOS RATONES AFUERA

Los roedores entran a los edificios a través de los huecos en las paredes, por las entradas de las tuberías, a través de las salidas a las cloacas y por debajo de las puertas. Los ratones pueden entrar por agujeros que miden tan solo un ¼ de pulgada. Las ratas caben por agujeros de ½ pulgada.



- ▶ Use tapajuntas de metal, malla y placas metálicas, y lana de cobre para sellar los desagües del piso, los conductos de ventilación, los huecos y las grietas alrededor de las tuberías.
- ▶ Instale guardapolvos en todas las puertas exteriores.
- ▶ Selle las grietas de los cimientos y los huecos para que los roedores no entren al edificio.

2 RETIRE LOS ALIMENTOS DE LOS ROEDORES

En la mayoría de los lugares, la basura es la fuente principal de alimento de las ratas.

- ▶ Tire los restos de comida de los comedores interiores y de las zonas al aire libre en botes de basura con tapas bien ajustadas. Forre los botes por dentro con bolsas de plástico.
- ▶ Limpie los botes de basura con frecuencia para evitar que se acumulen desechos de alimento.
- ▶ Mantenga los contenedores de plástico para basura, reciclado, composta alejados del edificio, sobre superficies duras de concreto.

3 MONITOREO

Fíjese si hay:

- ▶ desecho de roedores.
- ▶ nidos en la hiedra o en lugares abarrotados o desordenados.
- ▶ madrigueras en la tierra.
- ▶ frutas o nueces que han roído o alimentos dañados en la despensa.

4 IDENTIFIQUE QUÉ TIPO DE ROEDORES TIENE

Las ratas noruegas son las que mejor cavan y permanecen en el sótano o en la planta baja.

Las ratas de techo son trepadoras astutas y les gustan los espacios elevados y cerrados en los áticos, paredes y plafones.

Los ratones domésticos pueden trepar por cualquier superficie áspera vertical y hacer nidos en lugares encerrados, como cajones y cajas.

[Continuación de estrategias de IPM]

5 DESHÁGASE DE LAS RATAS Y LOS RATONES

Trampas

- ▶ Use trampas de muelle o electrocución con cebo.
- ▶ Mantenga las trampas fuera del alcance de los niños.
- ▶ Lleve siempre guantes al manipular las trampas para protegerse.
- ▶ Lea las instrucciones y vea videos instruccionales sobre el uso de las trampas.

Trampas de muelle

- ▶ Coloque las trampas paralelas a la pared para atrapar a los roedores que vienen de cualquiera de las direcciones.
- ▶ Use muchas trampas para acortar el período de caza. Vacíe y ponga de nuevo las trampas a diario hasta que no queden roedores.
- ▶ Ratas: ponga las trampas uno o dos días para que las ratas se acostumbren a ellas y luego use cebos, como crema de cacahuete (maní).
- ▶ Ratones: coloque las trampas de ratones a no más de 10 pies de separación en áreas donde los ratones tengan refugio y comida.

Trampas de electrocución

- ▶ Son trampas del tamaño de una caja de zapatos, que son fáciles de usar y funcionan con baterías, que electrocutan al roedor al entrar en ellas.

- ▶ Ponga frutos secos al fondo de la trampa, pulse un interruptor y váyase. Una luz parpadeante le alertará de que un roedor ha sido electrocutado.
- ▶ Deseche el roedor muerto en un contenedor plástico para basura exterior.
- ▶ Las trampas pueden volver a usarse indefinidamente.

6 LIMPIEZA DESPUÉS DE LA PRESENCIA DE RATAS Y RATONES

- ▶ No barra ni pase la aspiradora para retirar desecho, orina o materiales del nido de los roedores; éstos pueden ser portadores de enfermedades. Barrer o pasar la aspiradora levantará polvo y aumentará la posibilidad de que usted inhale virus.
- ▶ Use guantes y desinfecte la orina y los desechos. (Si usa cloro, rocíe con una mezcla de 1 parte de cloro por 10 partes de agua. Deje en remojo por 5 minutos. Para alternativas más inocuas que el cloro, vea "Limpieza, sanitización y desinfección ecológica".
- ▶ Use una toalla de papel para levantar la orina y los desechos y tirarlos en la basura.
- ▶ Trapee los pisos con desinfectante.
- ▶ Quítese y deseche los guantes y lávese las manos.

PLAN DE ACCIÓN PARA LAS RATAS Y LOS RATONES

CUÁNDO ES NECESARIO TOMAR MEDIDAS	MÉTODOS SIN PESTICIDA	ÚLTIMO RECURSO
<ul style="list-style-type: none"> ▶ Si ve un roedor, o cualquier indicio de ratas y ratones, como desechos o alambres roídos. 	<ul style="list-style-type: none"> ▶ Limpie y arregle los lugares abarrotados o desordenados. ▶ Sanítese y mantenga las cosas limpias. ▶ Selle todas las grietas y aberturas que midan más de ¼ de pulgada. 	<ul style="list-style-type: none"> ▶ Encuentre los caminos de los roedores buscando huellas de sus roces o restos de orina. ▶ Use ratoneras de muelle o aparatos de electrocución (como Raticator™) y asegúrese de que estén fuera del alcance de los niños.
		<ul style="list-style-type: none"> ▶ Llame a un profesional en manejo de plagas para que le ayude con las trampas. No use raticidas como cebo.

SITUACIONES MENOS FRECUENTES

Los ratones domésticos pueden transmitir la coriomeningitis linfocítica, enfermedad viral que causa que se inflame la membrana que rodea el cerebro y la médula espinal. Mujeres embarazadas le puede transmitir la enfermedad al bebé en el vientre, lo cual es una causa poco reconocida de la hidrocefalia (acumulación de líquido en el cerebro) en el recién nacido. Los ratones también pueden transmitir la salmonelosis, que es un tipo de intoxicación por alimentos.

FUENTES DE INFORMACIÓN

- DPR Pest Management & Licensing Branch—Frequently Asked Questions about Rodents and Rodenticides
www.cdpr.ca.gov/docs/dept/factsheets/faq_rodents_rodenticides.pdf
- University of California Statewide IPM Program: *Rats*
www.ipm.ucdavis.edu/PMG/PESTNOTES/pn74106.html

- DPR Pest Info, IPM for Schools—Preventing Mice and Rats from Invading Your School www.cdpr.ca.gov/docs/pestmgt/pubs/rats_color.pdf
- eXtension Integrated Pest Management Action Plan for Rodents
www.extension.org/pages/63911/ipm-action-plan-for-rodents#.VfiA1fVg4k

California Childcare Health Program, University of California, San Francisco School of Nursing • cchp.ucsf.edu

El financiamiento para "La Guía de Manejo Integrado de Plagas para Cuidado Infantil Hogareño" se proporciona en parte o en su totalidad por medio de una beca otorgada por el Departamento de Reglamentación de Pesticidas de California (California Department of Pesticide Regulation, DPR). El contenido de este documento no refleja necesariamente los puntos de vista y políticas del DPR, y la mención de nombres o productos comerciales no constituye patrocinio ni recomendación de uso.