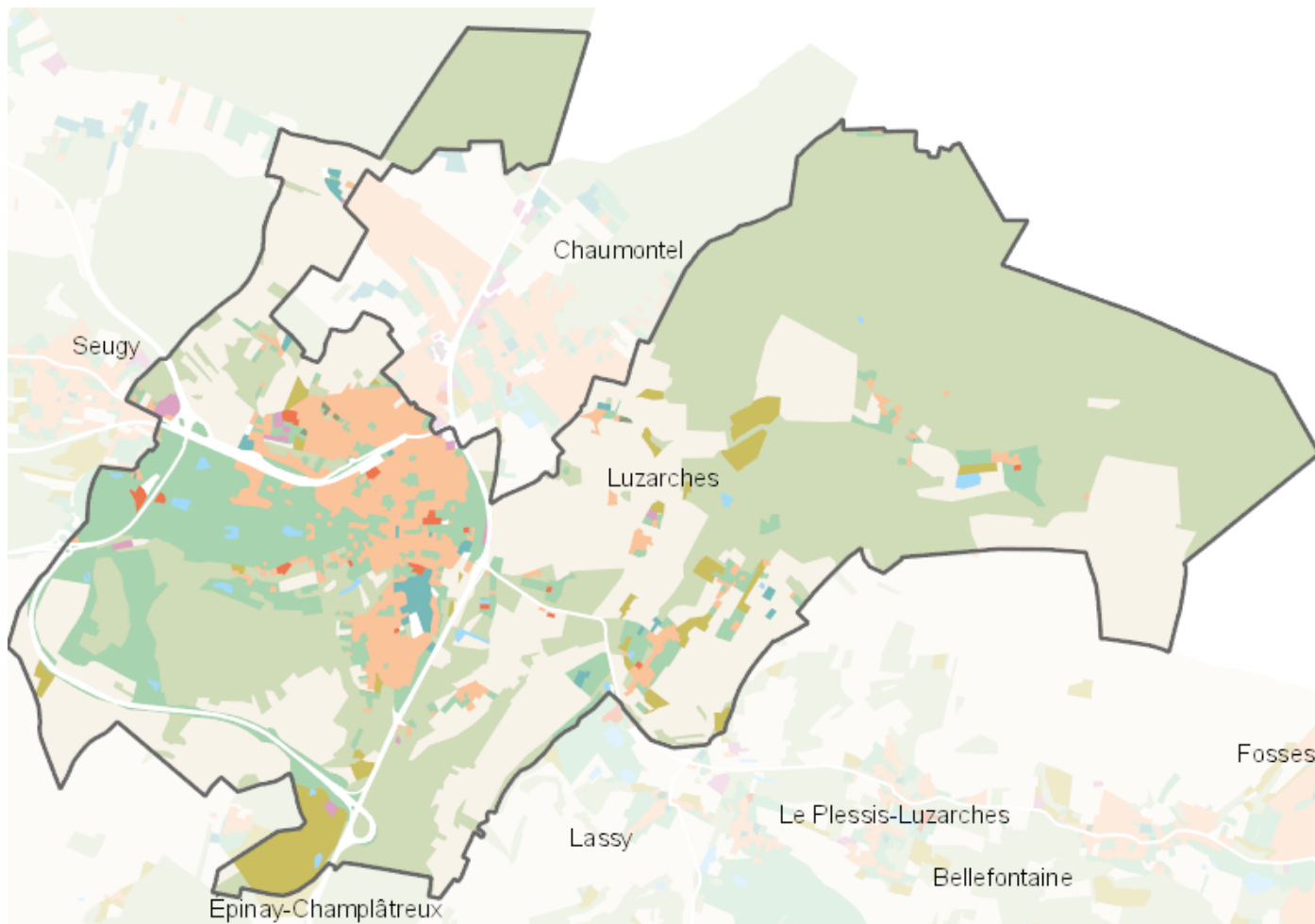


OCCUPATION DU SOL SIMPLIFIÉE 2017

Luzarches

CARTOGRAPHIE



BILAN 2012 - 2017 (en ha)

Type d'occupation du sol	Surface 2012	Disparition	Apparition	Surface 2017	Bilan
1 Bois ou forêt	977.67	-4.2	4.71	978.17	0.51
2 Milieux semi-naturels	48.34	-4.71	10.11	53.75	5.41
3 Espaces agricoles	630.24	-13.42	0	616.82	-13.42
4 Eau	9.57	-1.65	0	7.92	-1.65
Espace agricoles, forestiers et naturels	1665.82	-9.15	0	1656.66	-9.15
5 Espaces ouverts artificialisés	209.46	-2.32	6.72	213.86	4.4
Espaces ouverts artificialisés	209.46	-2.32	6.72	213.86	4.4
6 Habitat individuel	115	0	5.33	120.33	5.33
7 Habitat collectif	4.57	0	0.91	5.48	0.91
8 Activités	4.28	0	1.27	5.56	1.27
9 Equipements	11.94	0	0	11.94	0
10 Transports	37.56	0	0.17	37.74	0.17
11 Carrières, décharges, chantiers	3.77	-3.5	0.56	0.84	-2.94
Espaces construits artificialisés	177.13	-0.93	5.69	181.89	4.75
Total	2052.41	-12.41	12.41	2052.41	0

CHIFFRES CLÉS

