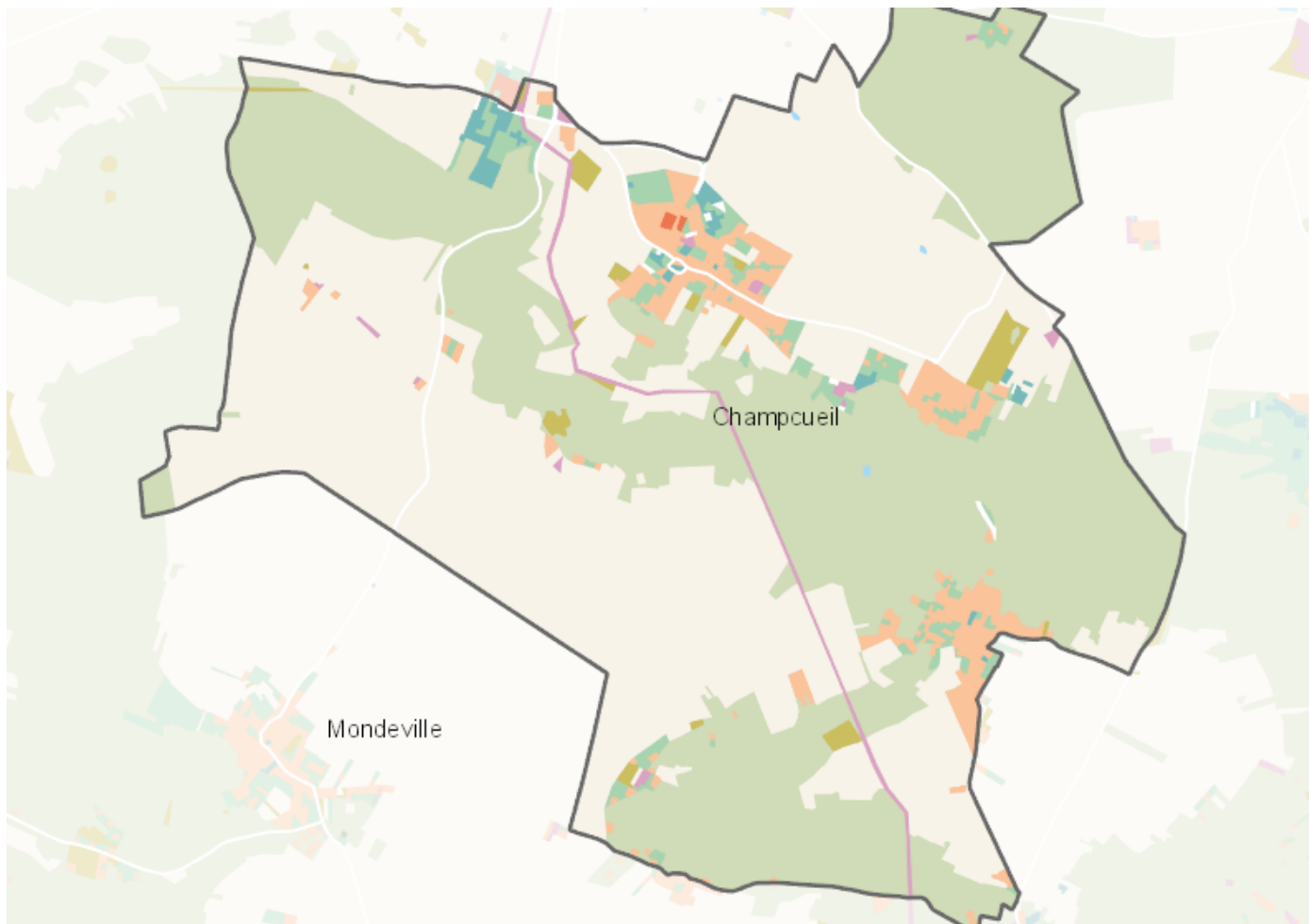


OCCUPATION DU SOL SIMPLIFIÉE 2017

Champcueil

CARTOGRAPHIE



BILAN 2012 - 2017 (en ha)

Type d'occupation du sol	Surface 2012	Disparition	Apparition	Surface 2017	Bilan
1 Bois ou forêt	692.26	0	0	692.26	0
2 Milieux semi-naturels	17.71	0	0	17.71	0
3 Espaces agricoles	788.7	0	0	788.7	0
4 Eau	0.49	0	0	0.49	0
Espace agricoles, forestiers et naturels	1499.15	0	0	1499.15	0
5 Espaces ouverts artificialisés	40.46	-0.54	0.03	39.94	-0.51
Espaces ouverts artificialisés	40.46	-0.54	0.03	39.94	-0.51
6 Habitat individuel	74.07	0	1.71	75.77	1.71
7 Habitat collectif	0.87	0	0	0.87	0
8 Activités	16.08	0	0	16.08	0
9 Equipements	11.43	0	0	11.43	0
10 Transports	4.08	0	0	4.08	0
11 Carrières, décharges, chantiers	1.19	-1.19	0	0	-1.19
Espaces construits artificialisés	107.72	-0.03	0.54	108.23	0.51
Total	1647.33	-0.57	0.57	1647.32	0

CHIFFRES CLÉS

