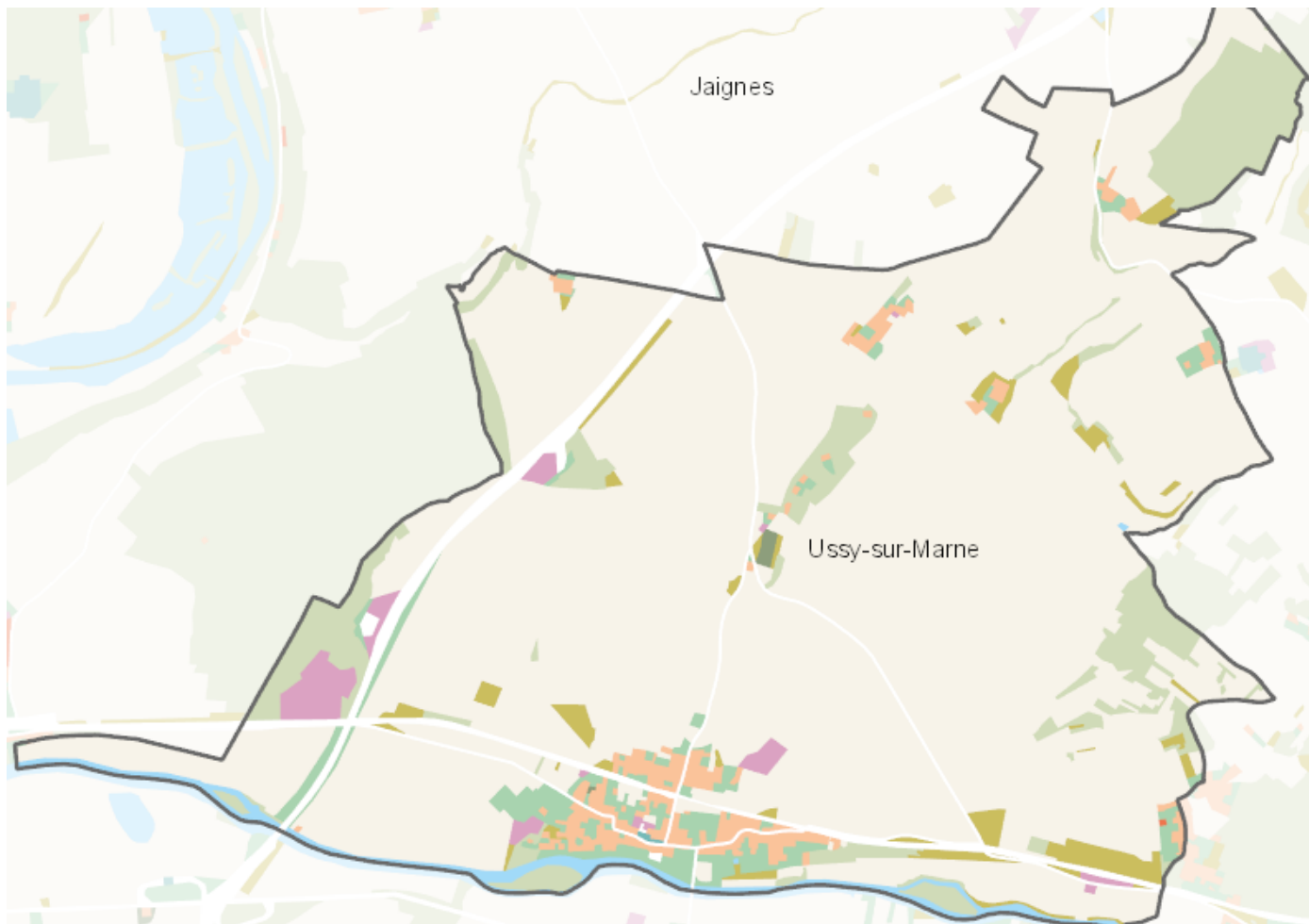


OCCUPATION DU SOL SIMPLIFIÉE 2017

Ussy-sur-Marne

CARTOGRAPHIE



BILAN 2012 - 2017 (en ha)

Type d'occupation du sol	Surface 2012	Disparition	Apparition	Surface 2017	Bilan
1 Bois ou forêt	125.11	-1.73	0.13	123.51	-1.6
2 Milieux semi-naturels	35.49	-3.01	1.45	33.93	-1.56
3 Espaces agricoles	1082.29	-3.52	2.95	1081.73	-0.56
4 Eau	21.59	0	0	21.59	0
Espace agricoles, forestiers et naturels	1264.48	-3.72	0	1260.76	-3.72
5 Espaces ouverts artificialisés	42.65	-0.58	0.34	42.41	-0.24
Espaces ouverts artificialisés	42.65	-0.58	0.34	42.41	-0.24
6 Habitat individuel	35.84	0	0.55	36.39	0.55
7 Habitat collectif	0	0	0.11	0.11	0.11
8 Activités	14.93	0	2.2	17.14	2.2
9 Equipements	0.5	0	0	0.5	0
10 Transports	32.13	0	0	32.13	0
11 Carrières, décharges, chantiers	0.25	-0.25	1.34	1.34	1.1
Espaces construits artificialisés	83.65	-0.14	4.1	87.61	3.96
Total	1390.78	-4.44	4.44	1390.78	0

CHIFFRES CLÉS

